

950 GC

PALA GOMMATA



Potenza massima del motore
Peso operativo

180 kW (241 cv)
19.069 (42.040 libbre)

Soddisfa gli standard sulle emissioni EPA Tier 4 Final, sia EU Stage V che EU Stage IV*. Soddisfa i requisiti dell'Esenzione per Piccoli Volumi per l'importazione in Giappone.
*I motori Stage IV sono conformi alle disposizioni transitorie della normativa UE in materia di emissioni per veicoli non stradali.



La pala gommata Cat® 950 GC è progettata specificamente per gestire tutti i lavori nel tuo cantiere, dalla movimentazione di materiali al carico di container, fino alle attività di costruzione in generale e allo stoccaggio. Questa macchina è progettata appositamente per essere adatta a portare a termine i lavori di ogni giorno. Le ottime prestazioni della macchina, che si combinano con costi operativi e di gestione ridotti, fanno della 950 GC la scelta giusta per le tue attività.

CAT® 950 GC

PROGETTATO APPOSITAMENTE



PALE GOMMATE REALIZZATE PER MOLTO ALTRO

Le pale gommatae Cat sono state progettate pensando all'efficienza, offrendoti il meglio in materia di:

- + AFFIDABILITÀ
- + ROBUSTEZZA
- + PRODUTTIVITÀ
- + EFFICIENZA NEI CONSUMI

Sperimenta prestazioni più elevate riducendo i costi e il consumo di carburante con le pale gommatae Cat.

EFFICIENZA E POTENZA

I consumi ridotti e le sue eccezionali capacità produttive ti aiuteranno a fare il lavoro bene, con costi minori.

RISULTATI PRODUTTIVI

Appositamente progettata per gestire tutto ciò che il cantiere richiede, dalla movimentazione di materiali al carico di container, fino alle attività di costruzione in generale e allo stoccaggio.

FACILE MANUTENZIONE

I nostri centri di manutenzione elettrico e idraulico, con importanti funzionalità aggiuntive per gli interventi di assistenza, rendono la manutenzione della macchina e delle componenti da utilizzare sul campo veloci, semplici ed efficienti.

RISPARMIO ECONOMICO

IL 950 GC È LA
SCELTA GIUSTA
PER LA TUA ATTIVITÀ.



COSTI **GESTIONE
FUNZIONAMENTO
CARBURANTE** INFERIORI





GRUPPO MOTOPROPULSORE

EFFICIENZA E POTENZA

Sempre un passo avanti rispetto alla concorrenza, Caterpillar offre un'ampia varietà di tecnologie e componenti all'avanguardia specificamente progettate per risparmiare tempo e ridurre il costo del carburante.

MOTORE ED EMISSIONI

Alimentate da un motore Cat, certificato per soddisfare gli standard sulle emissioni, queste macchine includono il sistema di gestione del regime minimo del motore (EIMS) e il sistema di spegnimento automatico del motore a regime minimo (EIS), per minimizzare il consumo di carburante.

TRASMISSIONE

La trasmissione power-shift con contralbero offre marce ad alto contatto e temperate a caldo, completate da guarnizioni per utilizzo pesante per garantire la resistenza nel tempo del sistema di trasmissione, il risparmio di carburante e livelli ridotti di rumore e vibrazioni durante il funzionamento.

VALVOLE DI CONTROLLO

La valvola di controllo con trasmissione elettronica a lungo raggio (ELRT) Cat, di provata affidabilità, consente cambi a piena potenza e cambi di marcia direzionali. I cambi modulati assicurano un assetto morbido e cicli rapidi, estendendo la durata delle componenti.

ASSALI RESISTENTI

Gli assali per gli utilizzi pesanti, con riduttori interni epicicloidali, includono freni a disco in bagno d'olio attivati idraulicamente. I differenziali a slittamento limitato sono disponibili per gli utilizzi che richiedono una maggiore trazione.

VENTOLA SU RICHIESTA

La ventola a velocità variabile si adatta alle necessità di raffreddamento della macchina, riducendo il consumo di carburante, i livelli di rumore, l'attivazione del radiatore. In condizioni operative caratterizzate da temperature basse, una valvola bypass opzionale della ventola consente al sistema di riscaldarsi per compensare le temperature di funzionamento.

RISULTATI PRODUTTIVI

LAVORA IN MODO INTELLIGENTE
E MOVIMENTA PIÙ MATERIALE

PRODUCT LINK™

Traccia la posizione dei tuoi macchinari, i tempi, i consumi di carburante, i codici diagnostici, i tempi di inattività e molto altro, per migliorare la produttività e ridurre i costi operativi.

COLLEGAMENTO CON BARRA A Z

Il sistema collaudato di attacco, con barra a Z, combina l'efficienza di scavo con una visibilità nitida, consentendo uno scavo eccellente, elevate forze di strappo e capacità produttive superiori.

CONTROLLO DELL'ASSETTO SISTEMA

Il sistema opzionale di controllo dell'assetto migliora il transito, le prestazioni e la ritenzione del carico durante gli spostamenti su terreni accidentati e a velocità più elevate, riducendo i tempi di ciclo e incrementando la produttività.



BENNE SERIE PERFORMANCE

Le benne della serie Performance, facili da caricare, migliorano la ritenzione del materiale e riducono i tempi di scavo, migliorando notevolmente la produttività e l'efficienza del carburante, consentendo di ottenere capacità produttive insuperate grazie ai fattori di riempimento più elevati, dal 100% al 115%.

IMPIANTO IDRAULICO CON RILEVAMENTO DEL CARICO

L'impianto idraulico con rilevamento del carico produce flusso e pressione per il sistema del mezzo solo quando necessario, migliorando la produttività della macchina e riducendo il consumo di carburante. È disponibile anche una terza funzione idraulica ad asse singolo per controllare una varietà di strumenti di lavoro.

KIT CAT PAYLOAD

Tieni sotto controllo la produttività dalla cabina grazie all'accesso rapido a informazioni quali gli obiettivi di peso, i carichi e i totali.

- + PRECISIONE COMPROVATA
- + INSTALLAZIONE FLESSIBILE
- + CALIBRAZIONE E IMPOSTAZIONE SEMPLICI
- + INSTALLAZIONE SEMPLICE: COMPARABILE AI SISTEMI DI GESTIONE DEL CARICO DI PARTE TERZA

TESTATO, COLLAUDATO E PRONTO PER IL LAVORO.

MANUTENZIONE SEMPLICE



CENTRI DI MANUTENZIONE

I centri di manutenzione idraulico ed elettrico forniscono accesso al livello del suolo a numerosi punti di manutenzione e riparazione, aumentando la sicurezza e la comodità per gli operatori e i tecnici.

PUNTI DI INGRASSAGGIO

I punti di ingrassaggio per le componenti difficili da raggiungere sono comodamente raggruppati per consentire una lubrificazione preventiva semplice e veloce.

SISTEMA AUTOLUBRIFICANTE CAT

Il nuovo Sistema Autolubrificante Cat, opzionale, è fornito di un utile comando a pulsante singolo e include la funzione di segnalazione dei malfunzionamenti.

PROGETTATO DA CATERPILLAR

Costruite a partire da una lunga tradizione di pale gommate caratterizzate da prestazioni elevate e grande affidabilità, le componenti delle nostre macchine sono progettate e realizzate in base agli standard di qualità Caterpillar.

ASSISTENZA RINNOVATA

Il tuo rivenditore Cat è sempre disponibile ad aiutarti a massimizzare il tempo di attività della tua macchina fornendo assistenza a livello globale per le componenti, tecnici esperti e contratti per l'assistenza al cliente.

AMBIENTE OPERATORE

CABINA COMODA, COMANDI INTUITIVI

Un ambiente operativo confortevole e i comandi intuitivi aiutano a ridurre lo stress di un lavoro impegnativo.



ENTRATA E USCITA

Le scalette sono fornite di serie su entrambi i lati per un accesso semplice alla piattaforma. Le piattaforme sono fornite di corrimano e barriere di protezione per garantire la sicurezza e l'accessibilità alla cabina.



DISPLAY E INTERFACCIA

Semplice da usare, l'interfaccia utente completa è stata progettata come un sistema intuitivo che consente all'operatore di monitorare il funzionamento della macchina.



MAGGIORE VISIBILITÀ

I finestrini ampliati e il parabrezza ampio, piatto e senza distorsione, offrono una visibilità senza pari, mentre gli specchietti retrovisori e la videocamera per la retromarcia estendono la visuale del guidatore a tutto raggio. Protezione opzionale per il parabrezza disponibile.



COMANDI SEMPLICI

I comandi idraulici, azionati dal pilota, consentono un azionamento confortevole e senza sforzo. Sono disponibili leve ad asse singolo o joystick, e la colonna dello sterzo, regolabile, è fornita di cambio manuale e leva per l'indicatore di direzione.



CLIMATIZZATORE

Il condizionatore d'aria e le ventole con griglia forniscono all'operatore un flusso d'aria diretto, mentre i filtri di purificazione e di ricircolo dell'aria della cabina offrono migliore filtraggio e sono semplici da pulire.



SEDILE CONFORTEVOLE

Il comodo sedile in tessuto con sospensione meccanica consente una varietà di regolazioni, con sospensione pneumatica opzionale e bracciolo e poggiatesta flessibili.

SUPPORTA TUTTE LE ATTIVITÀ DEL TUO CANTIERE

Per gli impieghi più gravosi, hai bisogno di una pala gommata appositamente progettata. Gli strumenti di lavoro Cat sono progettati per gestire tutte le necessità del tuo cantiere.



**SISTEMA DI ATTACCO
RAPIDO FUSION™**



BENNE SERIE PERFORMANCE

Il sistema di attacco rapido Fusion consente alle macchine di utilizzare una vasta gamma di strumenti che possono essere agganciati a macchine di varie dimensioni. Fusion è progettato per integrare lo strumento di lavoro e la macchina, avvicinando l'accoppiatore e lo strumento al caricatore, con aumento della capacità complessiva di sollevamento.

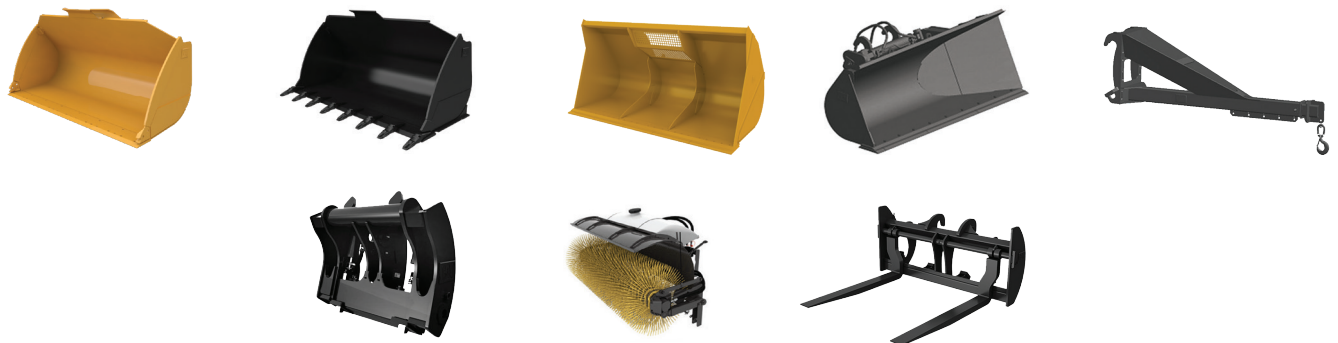
- + Prestazioni macchina migliorate
- + Robustezza insuperabile
- + Visibilità aumentata

Le benne serie Performance utilizzano un approccio di sistema in grado di bilanciare la forma della benna con la capacità di sollevamento e l'inclinazione della macchina, il peso e il sistema di attacco. Un'ampia gamma di strumenti di lavoro e modelli di benne consente una personalizzazione avanzata della macchina e rende più semplici le operazioni di carico.

- + Efficiente nei consumi
- + Costi operativi inferiori
- + Maggiore produttività

Strumenti di lavoro accessori che supportano tutte le attività del tuo cantiere

È disponibile un'ampia gamma di accessori, con collegamenti a perno o accoppiamento, per gli utilizzi della 950 GC. Gli strumenti di lavoro Cat sono resistenti, affidabili, e progettati per migliorare le prestazioni e l'efficienza della tua pala gommata Cat.



SPECIFICHE TECNICHE

Consultare cat.com per le specifiche complete

MOTORE		
Modalità motore	Cat C7.1	
Potenza massima @ 1.700 giri/min – SAE J1995:2014	180 kW	241 cv
Potenza massima @ 1.700 giri/min – ISO 14396:2002	179 kW	240 cv
Potenza massima @ 1.700 giri/min – ISO 14396:2002 (metric)	243 cv	
Potenza massima netta @ 1.700 giri/min – SAE J1349	168 kW	225 cv
Potenza massima netta @ 1.700 giri/min – ISO 9249:2007	168 kW	225 cv
Potenza massima netta @ 1.700 giri/min – ISO 9249:2007 (unità metriche)	228 cv	
Coppia lorda massima (1.400 giri/min) – SAE J1995:2014	1.099 N·m	811 libbre forza-piedi
Coppia lorda di picco (1.400 giri/min) – ISO 14396:2002	1.092 N·m	805 libbre forza-piedi
Coppia netta massima (1.100 giri/min) – SAE J1349:2011	1.041 N·m	768 libbre forza-piedi
Coppia netta massima (1.400 giri/min) – ISO 9249:2007	1.041 N·m	768 libbre forza-piedi
Alesaggio	105 mm	4,13 pollici
Corsa	135 mm	5,31 pollici
Cilindrata	7,01 l	428 pollici ³

- Il motore Cat soddisfa gli standard per le emissioni Tier 4 Final, sia Stage V che Stage IV*. Soddisfa i criteri di Esenzione per i Piccoli Volumi per l'importazione in Giappone.
- *I motori Stage IV sono conformi alle disposizioni transitorie della normativa UE in materia di emissioni per veicoli non stradali.
- Le potenze nominali si riferiscono al numero di giri dichiarato, se testati nelle condizioni di riferimento per le norme specificate.
- Potenza netta disponibile al volano quando il motore è dotato di ventola, filtro dell'aria, post-trattamento e alternatore con velocità del motore a 1.700 giri/min.
- La potenza netta pubblicizzata è quella misurata con la ventola alla massima velocità.

PESO		
Peso operativo	19.069 kg	42.040 libbre

- Il peso, i carichi statici di inclinazione e i pesi operativi mostrati si basano su una configurazione della macchina con pneumatici Maxam 23.5R25, serbatoi pieni, operatore, contrappeso standard, disposizione ambientale standard, assali del differenziale (anteriori/posteriori) a slittamento limitato, parafanghi per uso stradale, controllo dell'assetto e una benna per uso generale da 3,1 m³ (4,0 iarde³) con bordi taglienti bullonati.

SPECIFICHE OPERATIVE		
Carico statico di ribaltamento Rotazione completa di 38° ISO 14397-1:2007 – con flessione dello pneumatico*	11.160 kg	24.604 libbre
Carico statico di ribaltamento – Rotazione completa di 38° – senza flessione dello pneumatico**	11.906 kg	26.248 libbre
Forza di strappo	154 kN	34.638 libbre forza

- Per una configurazione della macchina come definita sotto la voce "Pesi".
- * (Con flessione dello pneumatico) Piena conformità allo standard ISO 14397-1:2007, sezioni da 1 a 6, che richiede una verifica del 2% tra i calcoli e le prove.
- ** (Senza flessione dello pneumatico) Conformità allo standard ISO 14397-1:2007, sezioni da 1 a 5.

TRASMISSIONE					
Marcia avanti 1	7,3 km/h	4,5 mi/h	Retromarcia 1	7,3 km/h	4,5 mi/h
Marcia avanti 2	12,8 km/h	8,0 mi/h	Retromarcia 2	12,8 km/h	8,0 mi/h
Marcia avanti 3	22,8 km/h	14,2 mi/h	Retromarcia 3	22,8 km/h	14,2 mi/h
Marcia avanti 4	36,0 km/h	22,4 mi/h			

- Velocità massima di transito (pneumatici 23,5-25).
- Velocità massima di transito per un veicolo standard con benna vuota e pneumatici standard L3 con raggio di rotazione di 760 mm (30 pollici).

PNEUMATICI*	
Le opzioni includono:	
23.5R25 L3 **	da Triangle e Maxam
23.5R25 L3 *	da Bridgestone
23.5R25 L2 *	da Bridgestone
23.5R25 L5 **	da Triangle, Maxam e Bridgestone

*Le offerte relative agli pneumatici variano a seconda della zona. Consult your local Cat dealer for further details.

CAPACITÀ DI RIFORNIMENTO		
Serbatoio carburante	290 L	76,6 gal
Serbatoio DEF	16 l	4,2 gal
Impianto di raffreddamento	50 l	13,2 gal
Basamento	18 l	4,8 gal
Trasmissione	45 l	11,9 gal
Differenziali e riduttori finali – Anteriori	40 l	10,6 gal
Differenziali e riduttori finali – Posteriori	38 L	10,0 gal
Serbatoio idraulico	112 L	29,6 gal

IMPIANTO PER L'ARIA CONDIZIONATA	
L'impianto di condizionamento installato su questa macchina contiene gas fluorurato refrigerante ad effetto serra R134a (potenziale di riscaldamento globale = 1.430). Il sistema contiene 1,9 kg (4,2 libbre) di refrigerante con un equivalente in CO ₂ pari a 2,717 tonnellate metriche (2,995 ton).	

IMPIANTO IDRAULICO		
Tipo di sistema della pompa del mezzo	Pistone	
Tipo di pompa per il sistema servosterzo	Pistone	
Sistema del mezzo – Output massimo della pompa a 2.390 giri/min	256 L/min	68 gal/min
Sistema del mezzo – Pressione operativa massima a 50 ± 1,5 L/min	27.900 kPa	4.047 psi
Sistema del mezzo – 3° funzione opzionale pressione massima a 70 L/min (18,5 gal/min)	20.680 kPa	2.999 psi
Sistema del mezzo – Flusso massimo 3° funzione opzionale	240 L/min	63 gal/min
Tempo di ciclo idraulico – Sollevamento da posizione di trasporto	5,4 secondi	
Tempo di ciclo idraulico – Scarico al punto massimo di sollevamento	1,2 secondi	
Tempo di ciclo idraulico – Abbassamento flottante a vuoto	2,8 secondi	
Tempo di ciclo idraulico – Tempo totale di ciclo	9,4 secondi	

RUMOROSITÀ	
I valori acustici indicati di seguito si riferiscono esclusivamente a specifiche condizioni di funzionamento. I livelli di rumorosità della macchina e per l'operatore variano a seconda della velocità del motore e/o della ventola di raffreddamento. Può essere necessario indossare una protezione acustica quando si aziona una macchina con cabina con manutenzione non adeguata oppure quando porte/finestrini sono aperti per periodi prolungati o si lavora in un ambiente rumoroso.	
Con velocità della ventola di raffreddamento al valore massimo:	
Livello della pressione sonora sull'operatore (ISO 6396:2008)	75 dB(A)
Livello della potenza acustica esterna (ISO 6395:2008)	109 dB(A)
Livello della pressione sonora esterna (SAE J88:2013)	76 dB(A)*
Con velocità della ventola di raffreddamento al 70% del valore massimo:**	
Livello della pressione sonora sull'operatore (ISO 6396:2008)	73 dB(A)
Livello della potenza acustica esterna	107 dB(A)***

*Distanza di 15 m (49,2 piedi), percorsa in avanti in seconda marcia.

**Per le macchine nei paesi che adottano le "Direttive UE".

***Direttive dell'Unione Europea "2000/14/CE" modificate dalla "2005/88/CE".

CABINA	
Struttura ROPS/FOPS	La struttura ROPS/FOPS soddisfa gli standard ISO 3471:2008 e ISO 3449:2005 Level II

FRENI	
Freni	I freni rispettano gli standard ISO 3450:2011

DOTAZIONE DI SERIE E OPZIONALE

L'attrezzatura standard e a richiesta può variare. Consulta il tuo rivenditore Cat per maggiori dettagli.

AMBIENTE OPERATORE	DI SERIE	A RICHIESTA
Cabina pressurizzata e insonorizzata	•	
Portiere, accesso di servizio (con serratura)	•	
Colonna dello sterzo ad angolatura regolabile	•	
Sterzo secondario elettrico		•
Sedile, Cat Comfort (tessuto), sospensione	•	
Sedile con sospensione pneumatica		•
Radio		•
Predisposizione radio	•	
Specchietti retrovisori esterni	•	
Condizionatore d'aria (HVAC) con 10 ventole e unità filtro posizionata all'esterno della cabina	•	
Finestrini scorrevoli (lati sinistro e destro)	•	
GRUPPO MOTOPROPULSORE	DI SERIE	A RICHIESTA
Motore Cat C7.1, soddisfa gli standard per le emissioni	•	
Filtro, separatore primario carburante-acqua/secondario	•	
Radiatore, nucleo dell'unità (9,5 fpi) con ATAAC	•	
Su richiesta: ventola e radiatore controllati elettronicamente e con funzionamento idraulico, con rilevamento della temperatura	•	
Ventola, raffreddamento a inversione, controllo automatico e manuale		•
Protezione		•
Convertitore di coppia	•	
Freni a disco in bagno d'olio, sigillati e ad azionamento idraulico	•	
IDRAULICA	DI SERIE	A RICHIESTA
Sistema con rilevamento del peso	•	
Pompa dello sterzo con rilevamento del carico dedicata	•	
Controllo dell'assetto		•
3ª funzione con leva ad asse singolo aggiuntiva dedicata		•
Tubi flessibili, Cat XT™	•	
Valvole S•O•S SM di campionamento dell'olio	•	

IMPIANTO ELETTRICO	DI SERIE	A RICHIESTA
Dispositivo di avviamento elettrico per impieghi gravosi	•	
Sistema di avviamento e carica, 24V	•	
Luci: 4 luci di lavoro alogene, 2 luci alogene per circolazione su strada	•	
Luci: 4 o 8 luci di lavoro a LED		•
SISTEMA DI MONITORAGGIO	DI SERIE	A RICHIESTA
Indicatori digitali: Indicatore di marcia Contagiri Contatori di servizio Codici di segnalazione guasti	•	
Indicatori: Temperatura del liquido di raffreddamento del motore/livello del liquido Temperatura dell'olio idraulico e della trasmissione Tachimetro/Livello DEF	•	
ATTREZZATURA AGGIUNTIVA	DI SERIE	A RICHIESTA
Autolubrificante Cat		•
Parafanghi per circolazione su strada		•
Stivaggio/scatola attrezzi		•
Protezione parabrezza		•
LEVERISMO	DI SERIE	A RICHIESTA
Kick-out return-to-dig per sollevamento e benna (elettromagnetico), regolazione meccanica	•	
Controllo dell'attacco rapido		•
Barra a Z-bar, tubo trasversale fabbricato/leva di inclinazione	•	

Non tutte le funzionalità sono disponibili in tutte le regioni. Consulta il tuo rivenditore Cat per informazioni sulle offerte specifiche disponibili nella tua regione.

Per ulteriori informazioni, fare riferimento alle brochure con le Specifiche Tecniche per il modello 950 GC, disponibili su www.cat.com, oppure contattare il proprio distributore Cat.



ALXQ2505-01
Aggiornamento prodotto 2020

Per informazioni più complete sui prodotti Cat, per i servizi offerti dai nostri concessionari e per soluzioni di settore, visita il nostro sito www.cat.com.

I materiali e le specifiche potrebbero subire variazioni senza preavviso. Le macchine mostrate nelle foto potrebbero includere equipaggiamento aggiuntivo. Consulta il tuo concessionario Cat per le opzioni disponibili.

© 2020 Caterpillar. Tutti i diritti riservati. CAT, CATERPILLAR, LET'S DO THE WORK, i rispettivi loghi, Fusion, XT, S•O•S, Product Link, "Caterpillar Corporate Yellow", le vesti commerciali "Power Edge" e Cat "Modern Hex" così come le identità aziendali e di prodotto qui utilizzate, sono marchi commerciali di Caterpillar e non possono essere utilizzati senza autorizzazione.

www.cat.com www.caterpillar.com

