

PALA DE RUEDAS

# 950 GC



---

**Potencia máxima del motor**  
**Peso de funcionamiento**

169 kW (227 hp)  
19.069 kg (42.040 lb)

El motor Cat® cumple los estándares de emisiones Tier 4 Final de la EPA de EE. UU., Stage V de la UE, Stage V de Corea y Japón 2014





La pala de ruedas Cat® 950 GC está diseñada específicamente para ocuparse de todas las tareas del lugar de trabajo, desde la manipulación de materiales y la carga de camiones, hasta la construcción general y el almacenamiento. Esta máquina está diseñada para ser la máquina adecuada para realizar sus trabajos diarios. Las excelentes prestaciones de la máquina, junto con los costes de propiedad y operación reducidos hacen que el modelo 950 GC sea la opción adecuada para su negocio.

# CAT® 950 GC

## DISEÑO A MEDIDA



### **PALAS DE RUEDAS CREADAS PARA OFRECER MÁS**

Las palas de ruedas Cat se han diseñado teniendo en mente la eficiencia y ofrecen lo mejor en cuanto a:

- + FIABILIDAD
- + DURABILIDAD
- + PRODUCTIVIDAD
- + EFICIENCIA DEL COMBUSTIBLE

Experimente un mayor rendimiento a la vez que reduce los costes y el consumo de combustible con las palas de ruedas Cat.

---

## GRAN EFICIENCIA

Su bajo consumo de combustible y sus excelentes capacidades de producción le ayudarán a realizar el trabajo a un menor coste.

---

## RESULTADOS PRODUCTIVOS

Diseñada específicamente para satisfacer todas las necesidades de su obra, desde la manipulación de materiales y la carga de camiones hasta la construcción en general y el almacenamiento.

---

## FACILIDAD DE MANTENIMIENTO

Nuestros centros de servicio eléctrico e hidráulico con características de servicio clave adicionales hacen que el mantenimiento de la máquina y los componentes sobre el terreno sea rápido, fácil y eficaz.

# AHORRO ECONÓMICO

**LA 950 GC ES LA MEJOR OPCIÓN PARA SU NEGOCIO.**



**COSTES DE**

**PROPIEDAD  
FUNCIONA-  
MIENTO  
COMBUSTIBLE**

**MÁS BAJOS**







## TREN DE POTENCIA

### GRAN EFICIENCIA

Caterpillar, siempre por delante de sus competidores, ofrece una gran variedad de modernas tecnologías y componentes especialmente diseñados para ahorrar tiempo y reducir los costes de combustible.

#### MOTOR Y EMISIONES

Estas máquinas, equipadas con un motor Cat y con certificación de conformidad con los estándares de emisiones, incorporan el sistema de regulación del régimen del motor (EIMS, Engine Idle Management System) y la parada automática de funcionamiento en vacío (AIS, Auto Idle Shutdown) para reducir al mínimo el consumo de combustible.

#### TRANSMISIÓN

La servotransmisión por contraeje cuenta con engranajes de alta relación de contacto y engranajes tratados térmicamente complementados con cojinetes de alta resistencia para una mayor durabilidad de la transmisión, eficiencia de combustible y bajos niveles de ruido y vibraciones durante el funcionamiento.

#### VÁLVULAS DE CONTROL

La probada válvula de control de la transmisión electrónica de largo alcance (ELRT) Cat permite cambios de marcha de potencia total y cambios de dirección. Los cambios modulados garantizan una conducción suave, ciclos rápidos y una mayor vida útil de los componentes.

#### EJES DURADEROS

Los ejes de servicio pesado con mandos planetarios internos cuentan con frenos de discos sumergidos en aceite de accionamiento hidráulico. Los diferenciales de deslizamiento limitado están disponibles para aplicaciones que requieren una mayor tracción.

#### VENTILADOR DE ACTUACIÓN PROPORCIONAL A LA DEMANDA

El ventilador de velocidad variable se ajusta para adaptarse a las necesidades de refrigeración de la máquina, lo cual reduce el consumo de combustible, los niveles de ruido y las obstrucciones del radiador. En condiciones de funcionamiento en frío, una válvula de derivación del ventilador opcional permite que el sistema se caliente y se adapte a las temperaturas de funcionamiento.

# RESULTADOS PRODUCTIVOS

PRODUZCA MÁS, TRABAJANDO CON INTELIGENCIA

## PRODUCT LINK™

Controla la ubicación de los activos, las horas de funcionamiento y el combustible, los códigos de diagnóstico, los tiempos de inactividad y mucho más para mejorar la productividad y reducir los costes de operación.

## VARILLAJE EN Z

El varillaje de barra en Z, de eficacia probada, combina la eficiencia de excavación con una gran visibilidad, lo que se traduce en una excavación excelente, grandes fuerzas de arranque y una capacidad de producción superior.

## SISTEMA DE CONTROL DE AMORTIGUACIÓN

El sistema de control de amortiguación opcional mejora la amortiguación, el rendimiento y la retención de carga cuando la máquina se desplaza por terrenos accidentados y a altas velocidades, lo cual reduce los tiempos de ciclo y aumenta la productividad.

### KIT CAT PAYLOAD (Opcional)\*

Controle la productividad desde la cabina accediendo rápidamente a datos tales como los pesos objetivo del dúmper, las cargas y los totales.

- + PRECISIÓN PROBADA
- + INSTALACIÓN FLEXIBLE
- + CALIBRACIÓN Y CONFIGURACIÓN SENCILLAS
- + INSTALACIÓN SENCILLA: EN COMPARACIÓN CON LOS SISTEMAS DE CARGA ÚTIL DE OTROS FABRICANTES

\*No se autoriza su comercialización.



## CUCHARONES PERFORMANCE SERIES

Los cucharones Performance Series, fáciles de cargar, mejoran la retención de material y reducen los tiempos de excavación, mejorando significativamente la productividad y la eficiencia del combustible, lo que se traduce en una capacidad de producción insuperable con factores de llenado incrementados, que oscilan entre el 100 % y el 115 %.

## SISTEMA HIDRÁULICO CON DETECCIÓN DE CARGA

El sistema hidráulico con detección de carga solo genera flujo y presión para el sistema de implementos cuando resulta necesario, lo cual mejora la productividad de la máquina y reduce el consumo de combustible. También se ofrece una tercera función hidráulica de un solo eje opcional para controlar diversos implementos.



PROBADA Y LISTA PARA TRABAJAR.

# FACILIDAD DE MANTENIMIENTO



## CENTROS DE SERVICIO

Los centros de servicio hidráulico y eléctrico proporcionan acceso a nivel del suelo a numerosos puntos de mantenimiento y servicio, lo que aumenta la seguridad y la comodidad para los operadores y los técnicos de servicio.

## PUNTOS DE ENGRASE

Las conexiones de engrase para componentes de difícil acceso están agrupadas de forma estratégica, lo que permite una lubricación preventiva rápida y sencilla.

## SISTEMA DE LUBRICACIÓN AUTOMÁTICA CAT

El nuevo sistema de lubricación automática Cat cuenta con un útil control de un solo botón e incluye una función de indicación de fallo.

## DISEÑO DE CATERPILLAR

Los componentes de nuestra máquina, basados en un amplio legado de palas de ruedas de alto rendimiento y gran fiabilidad, se han diseñado y fabricado según los estándares de calidad de Caterpillar.

## REPUTADO SERVICIO DE ASISTENCIA

Su distribuidor Cat siempre estará dispuesto a ayudarle a maximizar el tiempo de actividad de su máquina ofreciéndole un servicio de suministro de piezas global, técnicos cualificados y contratos de servicio postventa.

# CABINA DEL OPERADOR

## CABINA CÓMODA Y CONTROLES INTUITIVOS

Un entorno operativo cómodo y controles intuitivos ayudan a reducir el estrés de un trabajo exigente.



### ENTRADA Y SALIDA

Las escaleras se incluyen de serie a ambos lados de la máquina para facilitar el acceso a la cabina desde el lado izquierdo y a los puntos de servicio desde el lado derecho. El puesto del operador está equipado con pasamanos para facilitar el acceso a la cabina.



### PANTALLA E INTERFAZ

La interfaz de usuario completa, de fácil manejo, se ha diseñado como un sistema intuitivo y permite al operador controlar el funcionamiento de la máquina.



### MAYOR VISIBILIDAD

Las ventanillas ampliadas con un parabrisas delantero ancho, plano y sin distorsiones ofrecen una visibilidad inigualable, mientras que los retrovisores exteriores y la cámara de visión trasera amplían la visión del conductor a todo su alrededor.



### CONTROLES SENCILLOS

Los controles hidráulicos accionados por piloto permiten manejar la máquina de forma cómoda y sencilla. Se puede optar por palancas de un solo eje o una palanca tipo joystick y la columna de dirección ajustable incluye una palanca de cambios manual y una palanca de intermitentes.



### CONTROLADOR DE CLIMATIZACIÓN

El aire acondicionado y las rejillas de ventilación de tipo persiana permiten al operador dirigir el flujo de aire, y los filtros de aire fresco y de recirculación de la cabina permiten una filtración superior y una fácil limpieza.



### ASIENTO CÓMODO

El cómodo asiento de tela con suspensión mecánica ofrece diversos ajustes y cuenta con reposabrazos y reposacabezas flexibles. También hay disponible un asiento con suspensión neumática, respaldo alto y opción de calefacción.



# TODAS LAS FUNCIONES EN EL LUGAR DE TRABAJO

Para algunas aplicaciones exigentes, necesita una pala de ruedas que esté especialmente diseñada para un trabajo en concreto. Los implementos Cat han sido diseñados para cubrir todas las necesidades específicas de su lugar de trabajo.



## ACOPLAMIENTO RÁPIDO FUSION™

Gracias al sistema de acoplamiento rápido Fusion, las máquinas pueden equiparse con una gran variedad de implementos, con la posibilidad de utilizar cada uno de ellos en máquinas de distintos tamaños. El sistema Fusion se ha diseñado para integrar el implemento con la máquina acercando el acoplamiento y la herramienta a la pala, lo que permite aumentar la capacidad de elevación total.

- + Mayores prestaciones de las máquinas
- + Durabilidad insuperable
- + Mayor visibilidad



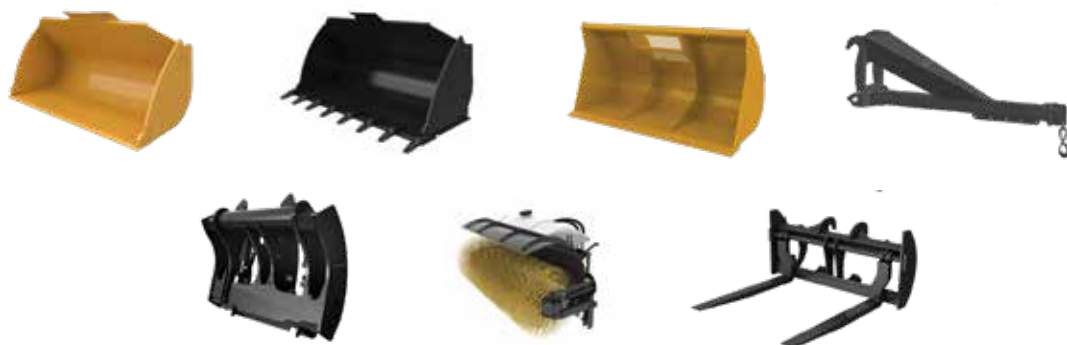
## CUCHARONES PERFORMANCE SERIES

Los cucharones Performance Series emplean un enfoque basado en el sistema para equilibrar la forma del cucharón con la capacidad de elevación e inclinación, el peso y el varillaje de la máquina. Una variedad de implementos y estilos de cucharón permiten una personalización avanzada de la máquina y una carga sencilla.

- + Bajo consumo de combustible
- + Menores costes de operación
- + Mayor productividad

### Accesorios de implementos para todas las funciones de asistencia en su lugar de trabajo

Hay disponibles numerosos accesorios con bulón y de acoplamiento para las aplicaciones de la 950 GC. Los implementos Cat son duraderos y fiables, y están diseñados para ofrecer una eficiencia y un rendimiento óptimos en combinación con su pala de ruedas Cat.





# ESPECIFICACIONES TÉCNICAS

Consulte cat.com para obtener las especificaciones completas.

MOTOR		
Modelo de motor	Cat® C7.1	
Potencia del motor a 2.000 rev/min – ISO 14396:2002	179 kW	240 hp
ISO 14396:2002 (DIN)	243 hp (sistema métrico)	
Potencia bruta a 2.000 rev/min – SAE J1995:2014	180 kW	241 hp
SAE J1995:2014 (DIN)	245 hp (sistema métrico)	
Potencia neta a 1.700 rev/min – ISO 9249:2007, SAE J1349:2011	168 kW	225 hp
SAE J1349:2011 (DIN)	228 hp (sistema métrico)	
Par motor a 1.400 rev/min – ISO 14396:2002	1.092 N·m	805 lbf·pie
Par bruto a 1.400 rev/min – SAE J1995:2014	1.099 N·m	811 lbf·pie
Par neto a 1.400 rev/min – ISO 3294:2007, SAE J1349:2011, EEC 80/1269	1.041 N·m	768 lbf·pie
Calibre	105 mm	4,13 pulg
Carrera	135 mm	5,31 pulg
Cilindrada	7,01 L	428 pulg <sup>3</sup>

- El motor Cat cumple los estándares de emisiones Tier 4 Final de la EPA de EE. UU., Stage V de Corea, Stage V de la UE y Japón 2014.
  - La potencia neta indicada es la potencia disponible en el volante cuando el motor está equipado con ventilador, alternador, filtro de aire y sistema de postratamiento.
  - Los motores diésel Cat deben utilizar ULSD (combustible diésel con contenido muy bajo en azufre con 15 ppm de azufre o menos) o ULSD mezclado con los siguientes combustibles con menor intensidad de carbono hasta:
    - 20 % de biodiésel FAME (éster metílico de ácidos grasos)\*
    - 100 % diésel renovable, HVO (aceite vegetal hidrogenado) y combustibles GTL (gas a líquido)
- Consulte las directrices para su correcta aplicación. Para obtener más información, consulte a su distribuidor Cat o las "Recomendaciones de fluidos para máquinas de Caterpillar" (SEBU6250).
- \* Los motores sin dispositivos de postratamiento pueden usar mezclas más altas, hasta un 100 % de biodiésel (para el uso de mezclas superiores al 20 % de biodiésel, consulte a su distribuidor Cat).

PESOS		
Peso de funcionamiento	19.069 kg	42.040 lb

- El peso y las cargas estáticas de vuelco y los pesos operativos mostrados se basan en una configuración de máquina con neumáticos Maxam 23.5R25, fluidos llenos, operador, contrapeso estándar, disposición ambiental estándar, ejes con diferencial de patinaje limitado (delantero/trasero), guardabarros de carretera, control de amortiguación y un cucharón de uso general de 3,1 m<sup>3</sup> (4,0 yd<sup>3</sup>) con BOCE.

CAPACIDADES DE LOS CUCHARONES		
Capacidad del cucharón	2,7- 4,4 m <sup>3</sup>	3,5- 5,75 yd <sup>3</sup>

SONIDO		
Nivel de presión acústica en los oídos del operador (ISO 6396:2008)	73 dB(A)	
Nivel de potencia acústica exterior (ISO 6395:2008)	109 dB(A)	
Nivel de presión acústica en los oídos del operador (ISO 6396:2008)*	72 dB(A)	
Nivel de potencia acústica exterior (ISO 6395:2008)**	107 dB(A)	

\*Incluidos los países que adoptan las directivas de la UE y el Reino Unido

\*\*Directiva sobre el ruido de la UE 2000/14/CE y normativa sobre el ruido del Reino Unido 2001 n.º 1701

TRANSMISIÓN					
1.ª marcha de avance	7,3 km/h	4,5 mph	1.ª marcha atrás	7,3 km/h	4,5 mph
2.ª marcha de avance	12,8 km/h	8,0 mph	2.ª marcha atrás	12,8 km/h	8,0 mph
3.ª marcha de avance	22,8 km/h	14,2 mph	3.ª marcha atrás	22,8 km/h	14,2 mph
4.ª marcha de avance	36,0 km/h	22,4 mph			

- Velocidades de desplazamiento máximas (neumáticos 23,5-25).
- Velocidad de desplazamiento máxima en un vehículo estándar con cucharón vacío y neumáticos L3 estándar con 760 mm (30 pulg) de radio de giro.

ESPECIFICACIONES DE FUNCIONAMIENTO			
Carga límite de equilibrio estático - Máquina girada 38° - con desviación de neumáticos	11.160 kg	24.604 lb	
Carga límite de equilibrio estático - Máquina girada 38° - Sin desviación de neumáticos	11.906 kg	26.248 lb	
Fuerza de arranque	154 kN	34.645 lbf	

- Para la configuración de la máquina que se indica en el apartado "Peso".
- Cumple plenamente las secciones 1 a 6 de la norma ISO 14397-1:2007, que requieren una verificación del 2 % entre cálculos y comprobación.

CAPACIDADES DE LLENADO DE SERVICIO		
Depósito de combustible	290 L	76,6 gal
Depósito de DEF	16 L	4,2 gal
Sistema de refrigeración	50 L	13,2 gal
Cárter	18 L	4,8 gal
Transmisión	45 L	11,9 gal
Diferenciales y mandos finales: delanteros	40 L	10,6 gal
Diferenciales y mandos finales: traseros	38 L	10,0 gal
Depósito hidráulico	112 L	29,6 gal

SISTEMA HIDRÁULICO		
Tipo de bomba de sistema de implementos	Pistón	
Tipo de bomba de sistema de dirección	Pistón	
Sistema de implementos: caudal máximo de la bomba a 2.390 rev/min	256 L/min	68 gal/min
Sistema de implementos: presión de funcionamiento máxima a 50 ± 1,5 L/min	27.900 kPa	4.047 lb/pulg <sup>2</sup>
Sistema de implementos: 3.ª función opcional Presión máxima a 70 L/min (18,5 gal/min)	20.680 kPa	2.999 lb/pulg <sup>2</sup>
Sistema de implementos: 3.ª función opcional, caudal máximo	240 L/min	63 gal/min
Tiempo de ciclo hidráulico: elevación desde la posición de transporte	5,4 segundos	
Tiempo de ciclo hidráulico: descarga en elevación máxima	1,2 segundos	
Tiempo de ciclo hidráulico: bajada, vacío, flotación hacia abajo	2,8 segundos	
Tiempo de ciclo hidráulico: tiempo total del ciclo	9,4 segundos	

SISTEMA DE AIRE ACONDICIONADO	
El sistema de aire acondicionado de esta máquina contiene el refrigerante con gas fluorado de efecto invernadero R134a (potencial de calentamiento global = 1430). El sistema contiene 1,9 kg (4,2 lb) de refrigerante, equivalente a 2,717 toneladas métricas (2,995 toneladas) de CO <sub>2</sub> .	

Para obtener más información, consulte el folleto de especificaciones técnicas del modelo 950 GC disponible en [www.cat.com](http://www.cat.com) o en su distribuidor Cat.

# EQUIPOS ESTÁNDAR Y OPCIONALES

Los equipos estándar y opcionales pueden variar. Para obtener más información, consulte a su distribuidor Cat.

CABINA DEL OPERADOR	ESTÁNDAR	OPCIONAL
Cabina insonorizada y presurizada	•	
Preinstalación para radio CB		•
Puertas de servicio con cerradura	•	
Columna de la dirección, ángulo ajustable	•	
Dirección secundaria, eléctrica*		•
Asiento Cat Comfort (tela) con suspensión mecánica	•	
Asiento con respaldo alto y suspensión neumática		•
Asiento con suspensión neumática y calefacción		•
Radio: DAB+/AM/FM/BT		•
Estructura de cabina ROPS/FOPS	•	
Espejos, visión trasera exterior	•	
Aire acondicionado (HVAC) con 10 salidas de aire y una unidad de filtro situada fuera de la cabina	•	
Ventanillas deslizantes (izquierda y derecha)	•	
TREN DE POTENCIA	ESTÁNDAR	OPCIONAL
Motor Cat C7.1 que cumple los estándares de emisiones	•	
Ejes, radiador de aceite		•
Sistema de regulación del régimen del motor (EIMS)	•	
Filtro, separador de agua y combustible primario/secundario	•	
Radiador del núcleo de la unidad (9,5 láminas) con ATAAC	•	
Ventilador, radiador, electrónicamente controlado, mecanismo hidráulico, detección de temperatura, a demanda	•	
Ventilador, reversible, refrigeración, control automático y manual		•
Protector		•
Interruptor de bloqueo del neutralizador de la transmisión (ajustable)	•	
Convertidor de par	•	
Frenos totalmente hidráulicos, estancos y con discos sumergidos en aceite	•	
Transmisión, automática, servotransmisión (4F/3R), reducción 2-1 manual	•	
SISTEMA HIDRÁULICO	ESTÁNDAR	OPCIONAL
Sistema de implementos con detección de carga	•	
Bomba de dirección específica con detección de carga	•	
Control de amortiguación		•
3.ª función con palanca de un solo eje específica adicional		•
Mangueras, Cat XT™	•	
S•O•S <sup>SM</sup> Válvulas de toma de muestras de aceite	•	

SISTEMA ELÉCTRICO	ESTÁNDAR	OPCIONAL
Motor de arranque eléctrico de servicio pesado	•	
Sistema de arranque y carga, 24 V	•	
Sistema de iluminación: 4 luces de trabajo halógenas, 2 luces de carretera halógenas	•	
Luces traseras LED	•	
Luces: 4 luces de trabajo LED u 8 halógenas		•
SISTEMA DE CONTROL	ESTÁNDAR	OPCIONAL
Indicadores digitales:		
Indicador de marcha	•	
Velocímetro	•	
Unidades del medidor de servicio		
Códigos de fallo		
Indicadores:		
Temperaturas del refrigerante del motor/nivel de fluido	•	
Temperatura del aceite de la transmisión/hidráulico		
Tacómetro/nivel de DEF		
EQUIPOS ADICIONALES	ESTÁNDAR	OPCIONAL
Cat Autolube		•
Cámara, visión delantera (kit)**		•
Guardabarros para circulación por carretera		•
Sistema de báscula Cat Payload		•
instalación de Cat Payload		•
Almacenamiento/caja de herramientas		•
Protección de cilindros de inclinación		•
Alarma de reserva variable (3 dB por encima del ruido ambiente)	•	
Protección del parabrisas		•
Preinstalación de Product Link	•	
Neumáticos de tracción L5		•
Neumáticos de estructura diagonal o radiales L3	•	
Prefiltro de la turbina		•
VARILLAJE	ESTÁNDAR	OPCIONAL
Desconexiones de elevación y retorno a la posición de excavación del cucharón (electromagnéticas), ajuste mecánico	•	
Control de acoplamiento rápido		•
Barra en Z, travesaño tubular y palanca de inclinación fabricados	•	

\*Estándar donde esté indicado.

\*\*Consulte la publicación M0106413 para ver los requisitos de uso.

Para obtener información adicional, consulte el folleto de Especificaciones Técnicas del modelo 950 GC disponible en [www.cat.com](http://www.cat.com) o en su distribuidor Cat.







オフロード法2014年  
基準適合

Si desea obtener más información sobre los productos Cat, los servicios de nuestros distribuidores y las soluciones que ofrecemos para el sector, visite nuestro sitio web [www.cat.com](http://www.cat.com).

Materiales y especificaciones sujetos a cambios sin previo aviso. Las máquinas que se muestran en este catálogo pueden incluir equipos opcionales. Consulte a su distribuidor Cat para conocer las opciones disponibles.

© 2024 Caterpillar. Reservados todos los derechos. CAT, CATERPILLAR, LET'S DO THE WORK, sus respectivos logotipos, Fusion, XT, S•O•S, Product Link, el color "Caterpillar Corporate Yellow", la imagen comercial de "Power Edge" y de Cat "Modern Hex", así como la identidad corporativa y de producto utilizada en el presente documento, son marcas registradas de Caterpillar y no pueden utilizarse sin autorización.

[www.cat.com](http://www.cat.com) [www.caterpillar.com](http://www.caterpillar.com)

ASX92505-04 (07-2024)  
Número de versión: 01B  
(N Am, Europe, Japan,  
S Korea, Turkey, Chile,  
Colombia)

