

CHARGEUSE SUR PNEUS

950 GC



Puissance maximale du moteur
Poids opérationnel

169 kW (227 hp)
19 069 kg (42 040 lb)

Le moteur Cat® est conforme aux normes sur les émissions Tier 4 Final de l'EPA pour les États-Unis, Stage V pour l'Union européenne, Stage V pour la Corée et 2014 pour le Japon.

CAT®

La nouvelle chargeuse sur pneus 950 GC Cat® est spécialement conçue pour prendre en charge toutes les tâches de votre chantier, de la manutention de matériaux au chargement de tombereaux en passant par la construction générale et la mise en tas. Cette machine a été spécialement conçue pour être la machine appropriée à la réalisation de vos tâches de chaque jour. L'excellent rendement de la machine, combiné avec de faibles coûts d'exploitation, fait de la Chargeuse 950 GC le choix le plus judicieux pour votre activité.

CAT® 950 GC

CONCEPTION SPÉCIFIQUE



CHARGEUSES SUR PNEUS CONÇUES POUR FAIRE PLUS

Les chargeuses sur pneus Cat ont été conçues pour plus d'efficacité, afin de vous offrir ce qui se fait de mieux en termes de :

- + FIABILITÉ
- + LONGUE DURÉE DE VIE
- + PRODUCTIVITÉ
- + RENDEMENT ÉNERGÉTIQUE

Bénéficiez de performances accrues tout en réduisant les coûts globaux et la consommation de carburant avec les chargeuses sur pneus Cat

PUISSANCE ET EFFICACITÉ

Une faible consommation de carburant et des capacités de production exceptionnelles vous permettent de réaliser un travail efficace à moindre prix.

RÉSULTATS PRODUCTIFS

Spécialement conçu pour répondre à toutes vos exigences sur le chantier, de la manutention des matériaux et du chargement des camions à la construction générale et au stockage.

FACILITÉ D'ENTRETIEN

Des centres d'entretien électrique et hydraulique et d'autres fonctionnalités d'entretien majeures facilitent l'entretien rapide et efficace et le remplacement de vos composants sur le terrain.

ÉCONOMIES D'ARGENT

**LE MODÈLE 950
GC EST UN CHOIX
JUDICIEUX POUR
VOTRE ENTREPRISE.**



DES COÛTS DE **POSSESSION** **FONCTIONNEMENT** **RÉDUITS**
CARBURANT





GROUPE MOTOPROPULSEUR

PUISSANCE ET EFFICACITÉ

Pour garder une longueur d'avance sur la concurrence, Caterpillar propose une grande variété de technologies et de composants de pointe, spécialement conçus pour gagner du temps et réduire les coûts de carburant.

MOTEUR ET ÉMISSIONS

Dotées d'un moteur Cat et certifiées conformes aux normes sur les émissions, ces machines sont équipées du système de Gestion du ralenti moteur (EIMS) et du système d'Arrêt automatique en cas d'inactivité qui minimisent la consommation de carburant.

TRANSMISSION

La transmission Powershift à arbre intermédiaire comprend des engrenages à rapport de contact élevé et des engrenages traités thermiquement complétés par des roulements à usage intensif pour la durabilité de la transmission, l'efficacité énergétique et de faibles niveaux de bruit et de vibrations pendant le fonctionnement.

SOUPAPES DE COMMANDE

La Soupape de commande éprouvée de la transmission électronique à longue portée (ELRT) Cat permet des changements de vitesse à pleine puissance et des changements de direction. Les changements de vitesse modulés garantissent une conduite en douceur, des cycles rapides et une durée de vie prolongée des composants.

ESSIEUX DURABLES

Les essieux renforcés équipés de réducteurs embarqués intègrent des freins à disques à bain d'huile à commande hydraulique. Des différentiels à glissement limité sont disponibles pour les applications nécessitant une traction accrue.

VENTILATEUR À VITESSE VARIABLE

Le ventilateur à vitesse variable s'adapte aux besoins de refroidissement de la machine, réduisant ainsi la consommation de carburant, les niveaux sonores et le colmatage du radiateur. Dans des conditions de fonctionnement à froid, une vanne de dérivation d'entraînement de ventilateur en option permet au système de se réchauffer et de s'adapter aux températures de fonctionnement.

RÉSULTATS PRODUCTIFS

TRAVAILLER EFFICACEMENT ET DÉPLACER PLUS DE MATÉRIAUX

PRODUCT LINK™

Emplacement des ressources, nombre d'heures, consommation de carburant, codes de diagnostic, et bien d'autres informations pour améliorer votre productivité et réduire vos coûts d'exploitation globaux.

TIMONERIE EN Z

La timonerie en Z éprouvée, combine efficacité d'excavation et excellente visibilité. Optimisant l'excavation, les forces d'arrachage et les capacités de production.

SYSTÈME DE COMMANDE ANTITANGAGE

Le système antitangage, disponible en option, améliore la conduite, les performances et la rétention de la charge lors des déplacements sur terrain accidenté et à des vitesses plus élevées, réduisant ainsi les temps de cycle et augmentant la productivité.



GOSETS SÉRIE PERFORMANCE

Faciles à charger, les godets de la série Performance améliorent la rétention des matériaux, réduisent le temps d'excavation et ainsi, améliorent considérablement la productivité et le rendement énergétique, ce qui se traduit par des capacités de production inégalées avec des facteurs de remplissage des godets accrus, de 100 % à 115 %.

CIRCUIT HYDRAULIQUE À DÉTECTION DE CHARGE

Le circuit hydraulique à détection de charge fournit le débit et la pression nécessaires au circuit d'équipement uniquement lorsque cela est nécessaire, ce qui améliore la productivité de la machine et réduit la consommation de carburant. Une troisième fonction hydraulique est également disponible en option pour commander un grand nombre d'outils de travail.

KIT CAT PAYLOAD (EN Option)*

Suivez la productivité depuis la cabine en accédant rapidement aux informations sur les poids cibles, les charges et le total du tombereau.

- + PRÉCISION ÉPROUVÉE
- + SOUPLESSE D'INSTALLATION
- + ÉTALONNAGE ET CONFIGURATION FACILES
- + INSTALLATION SIMPLE : COMPARABLE AUX SYSTÈMES DE CHARGE UTILE TIERS

*Non légal pour usage commercial.

TESTÉE, ÉPROUVÉE, PRÊTE À TRAVAILLER.

FACILITÉ D'ENTRETIEN



CENTRES D'ENTRETIEN

Les centres d'entretien hydrauliques et électriques offrent un accès au niveau du sol à de nombreux points d'entretien et de service, améliorant la sécurité et la commodité pour les opérateurs et les techniciens d'entretien.

POINTS DE GRAISSAGE

Les graisseurs des goupilles difficiles d'accès sont regroupés intelligemment pour un graissage préventif facile et rapide.

SYSTÈME DE LUBRIFICATION AUTOMATIQUE CAT

Le nouveau système de lubrification automatique Cat, disponible en option, dispose d'une commande utile à un bouton et comprend une fonction de flashage des anomalies.

CONCEPTION CATERPILLAR

Issus d'une longue tradition de chargeuses sur pneus performantes et très fiables, les composants de nos machines sont conçus et fabriqués selon les normes de qualité Caterpillar.

RÉSEAU D'ASSISTANCE RÉPUTÉ

Votre concessionnaire Cat est toujours disponible pour vous aider à maximiser le temps de fonctionnement de votre machine en vous fournissant un service de pièces détachées, des techniciens qualifiés et des contrats d'assistance client partout dans le monde.

POSTE DE CONDUITE

CABINE CONFORTABLE, COMMANDES INTUITIVES

Un environnement de travail confortable et des commandes intuitives contribuent à réduire le stress d'un travail exigeant.



ENTRÉE ET SORTIE

Des échelles sont montées sur les deux côtés de la machine pour faciliter l'accès à la cabine depuis le côté gauche et aux points d'entretien depuis le côté droit. Le poste de conduite est équipé de mains courantes pour l'accessibilité de la cabine.



ÉCRAN ET INTERFACE

Simple à utiliser, l'intégralité de l'interface utilisateur a été conçue comme un système intuitif, permettant au conducteur d'observer l'état de la machine.



VISIBILITÉ ACCRUE

Les fenêtres allongées avec un pare-brise large, plat et sans distorsion offrent une visibilité inégalée, tandis que les rétroviseurs et la caméra de recul étendent la vue du conducteur tout autour.



COMMANDES FACILES À UTILISER

Les commandes hydrauliques pilotées offrent un fonctionnement confortable et nécessitent peu d'efforts. Des leviers à axe unique ou un joystick sont disponibles, et la colonne de direction réglable comprend un sélecteur de rapport manuel.



COMMANDE DE CLIMATISATION

La climatisation et les événements à persiennes permettent au conducteur de diriger le flux d'air. Les filtres à air frais et recyclé de la cabine offrent une meilleure filtration et facilitent le nettoyage.



SIÈGE CONFORTABLE

Le siège à suspension mécanique, en tissu, confortable, offre une grande variété de réglages ainsi qu'un accoudoir et un appui-tête. Un siège à suspension pneumatique avec dossier haut et chauffant en option est également disponible.

RÉPOND À TOUS VOS BESOINS SUR LE CHANTIER

Pour les applications exigeantes, vous avez besoin d'une chargeuse sur pneus spécialement conçue pour le travail. Les outils de travail CAT Work Tools sont conçus pour répondre à tous les besoins spécifiques de votre chantier.



ATTACHE RAPIDE FUSION™



GOGETS TYPE PERFORMANCE

Le système d'attache rapide Fusion permet aux machines d'utiliser une large gamme d'outils qui peuvent chacun être pris en charge par des machines de tailles différentes. Fusion est conçu pour s'intégrer à la machine et à l'outil de travail en rapprochant l'attache et l'outil de la chargeuse sur pneus, augmentant ainsi la capacité de levage globale.

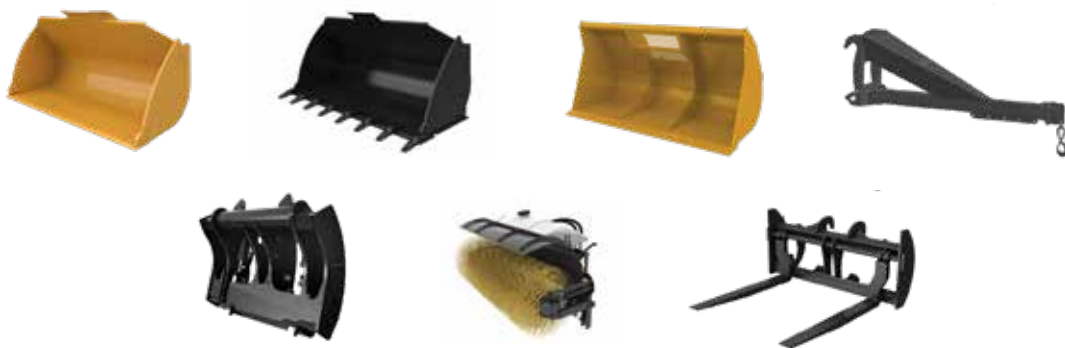
- + Meilleur rendement de la machine
- + Longévité inégalée
- + Visibilité accrue

Les godets de la série Performance s'intègrent parfaitement sur la machine pour adapter la forme du godet à la capacité de levage et d'inclinaison, au poids et à l'attelage de la machine. Une variété d'outils de travail et de styles de godets permettent une personnalisation avancée de la machine et un chargement facile.

- + Économique en carburant
- + Coûts d'exploitation réduits
- + Productivité accrue

Équipements d'outils de travail pour vous assister dans toutes les tâches sur le chantier

Une grande variété d'accessoires à claveter et de coupleurs sont disponibles pour le modèle 950 GC. Les outils de travail Cat Work Tools sont robustes, fiables et conçus pour fournir performances et efficacité à votre chargeuse sur pneus Cat.



CARACTÉRISTIQUES TECHNIQUES

Rendez-vous sur cat.com pour consulter les spécifications complètes.

MOTEUR		
Modèle de moteur	C7.1 Cat®	
Puissance moteur @ 2 000 tr/min – ISO 14396:2002	179 kW	240 hp
ISO 14396:2002 (DIN)	243 hp (unité métrique)	
Puissance brute à 2 000 tr/min – SAE J1995:2014	180 kW	241 hp
SAE J1995:2014 (DIN)	245 hp (unité métrique)	
Puissance nette à 1 700 tr/min – ISO 9249:2007, SAE J1349:2011	168 kW	225 hp
SAE J1349:2011 (DIN)	228 hp (unité métrique)	
Couple du moteur à 1 400 tr/min – ISO 14396:2002	1 092 N·m	805 lbf·ft
Couple brut à 1 400 tr/min – SAE J1995:2014	1 099 N·m	811 lbf·ft
Couple net à 1400 tr/min – ISO 3294:2007, SAE J1349:2011, EEC 80/1269	1 041 N·m	768 lbf·ft
Alésage	105 mm	4,13 in
Course	135 mm	5,31 in
Cylindrée	7,01 l	428 in ³

- Le moteur Cat est conforme aux normes d'émission Tier 4 Final de l'EPA américaine, Stage V de l'UE, Stage V de la Corée et Japon 2014.
- La puissance nette affichée désigne la puissance disponible au volant lorsque le moteur est équipé d'un ventilateur, d'un alternateur, d'un filtre à air et d'un post-traitement.
- Les moteurs diesel Cat doivent utiliser le ULSD (carburant diesel à très faible teneur en soufre avec 15 ppm de soufre ou moins) ou le ULSD mélangé avec les carburants à faible intensité de carbone suivants jusqu'à :
 - biodiesel 20 % EMAG (ester méthylique d'acide gras)*
 - 100 % diesel renouvelable, HVO (Hydrogenated Vegetable Oil, huile végétale hydrogénée) et carburants GTL (hydrogenated vegetable oil, gaz à liquide)
 Référez-vous aux directives pour une application réussie. Veuillez contacter votre concessionnaire Cat ou référez-vous à la publication spéciale SEBU6250 Caterpillar Machine Fluids Recommendations (Recommandations relatives aux liquides des équipements Caterpillar).
- * Les moteurs sans dispositifs de post-traitement peuvent utiliser des mélanges plus élevés, contenant jusqu'à 100 % de biodiesel. (Pour l'utilisation de mélanges supérieurs à 20 % de biodiesel, consultez votre concessionnaire Cat).

POIDS		
Poids en ordre de marche	19 069 kg	42 040 lb

- Le poids, les charges de basculement statiques et les poids opérationnels indiqués sont basés sur une configuration de machine avec des pneus Maxam 23.5R25, des liquides pleins, un opérateur, un contrepoids standard, une disposition ambiante standard, des essieux différentiels à glissement limité (avant/arrière), des ailes de route, un contrôle antitangage et un Godet à usage général de 3.1 m³ (4.0 yd³) avec BOCE.

FONCTIONNALITÉS DU GODET		
Capacité du godet	2,7- 4,4 m ³	3,5- 5,75 yd ³

NIVEAUX SONORES	
Niveau de pression acoustique pour le conducteur (ISO 6396:2008)	73 dB(A)
Niveau de puissance acoustique extérieur (ISO 6395:2008)	109 dB(A)
Niveau de pression acoustique pour le conducteur (ISO 6396:2008)*	72 dB(A)
Niveau de puissance acoustique extérieur (ISO 6395:2008)**	107 dB(A)

*Y compris les pays adoptant les directives de l'Union européenne et du Royaume-Uni

**Directive sur les niveaux sonores de l'Union européenne 2000/14/CE et Réglementation sur les niveaux sonores du Royaume-Uni 2001 n° 1701

TRANSMISSION					
Marche avant 1	7,3 km/h	4,5 mph	Marche arrière 1	7,3 km/h	4,5 mph
Marche avant 2	12,8 km/h	8,0 mph	Marche arrière 2	12,8 km/h	8,0 mph
Marche avant 3	22,8 km/h	14,2 mph	Marche arrière 3	22,8 km/h	14,2 mph
Marche avant 4	36,0 km/h	22,4 mph			

- Vitesses de déplacement maximales (pneus 23.5-25).
- Vitesse de translation maximale d'un véhicule standard avec godet vide et pneus L3 standard d'un rayon de courbure de 760 mm (30 in).

CARACTÉRISTIQUES DE FONCTIONNEMENT		
Charge limite d'équilibre statique – Braquage maximal de 38 ° – avec déflexion des pneus	11 160 kg	24 604 lb
Charge limite d'équilibre statique – Braquage maximal de 38 ° – sans déflexion des pneus	11 906 kg	26 248 lb
Force d'arrachage	154 kN	34 645 lbf

- Pour une configuration de la machine telle que définie sous la rubrique « Poids ».
- Conformité totale à la norme ISO 14397-1:2007, paragraphes 1 à 6, qui autorise un écart de 2 % entre les résultats des calculs et des tests.

CONTENANCES POUR L'ENTRETIEN		
Réservoir de carburant	290 l	76,6 US gal
Réservoir de DEF	16 l	4,2 US gal
Circuit de refroidissement	50 l	13,2 US gal
Carter	18 l	4,8 US gal
Transmission	45 l	11,9 US gal
Différentiels et réducteurs, avant	40 l	10,6 US gal
Différentiels et réducteurs, arrière	38 l	10,0 US gal
Réservoir hydraulique	112 l	29,6 US gal

CIRCUIT HYDRAULIQUE		
Type de la pompe du circuit d'équipement	Piston	
Circuit de direction – Type pompe	Piston	
Circuit d'équipement – Sortie de pompe maximale à 2,390 tr/min	256 L/min	68 US gal/min
Circuit d'équipement – Pression opérationnelle maximale à 50 ± 1,5 l/min	27 900 kPa	4 047 psi
Circuit d'équipement – Pression maximale de la 3e fonction en option à 70 l/min (18,5 US gal/min)	20 680 kPa	2 999 psi
Circuit d'équipement – Débit maximal de la 3ème fonction en option	240 l/min	63 US gal/min
Temps de cycle hydraulique – Relevage depuis la position de transport	5,4 secondes	
Temps de cycle hydraulique – Vidage en position de relevage maximale	1,2 secondes	
Temps de cycle hydraulique – Abaissement, décharge, position libre	2,8 secondes	
Temps de cycle hydraulique – temps de cycle total	9,4 secondes	

CIRCUIT DE CLIMATISATION
Le circuit de climatisation de cette machine contient du gaz réfrigérant fluoré à effet de serre R134a (potentiel de réchauffement climatique = 1 430). Le système contient 1,9 kg (4,2 lb) de réfrigérant, avec un équivalent CO ₂ de 2 717 tonnes métriques (2 995 tonnes US).

Pour plus d'informations, consultez la brochure sur les spécifications techniques relatives au modèle 950 GC disponibles sur le site www.cat.com ou auprès de votre concessionnaire Cat.

ÉQUIPEMENT DE SÉRIE ET EN OPTION

L'équipement standard et les options peuvent varier. Pour de plus amples informations, veuillez consulter votre concessionnaire Cat.

POSTE DE CONDUITE	DE SÉRIE	EN OPTION
Cabine pressurisée et insonorisée	•	
Prééquipement radio CB		•
Portes, accès pour l'entretien (verrouillables)	•	
Colonne de direction, réglable en inclinaison	•	
Direction auxiliaire, électrique*		•
Siège, Comfort Cat (revêtement tissu) à suspension mécanique	•	
Siège, à dossier haut, à suspension pneumatique		•
Siège à suspension pneumatique		•
Radio : DAB+/AM/FM/BT		•
Structure de cabine ROPS/FOPS	•	
Rétroviseurs, vue arrière externe	•	
Climatisation (HVAC, Heating, Ventilation and Air Conditioning) avec 10 volets d'aération et unité de filtre à l'extérieur de la cabine	•	
Fenêtre coulissante (à gauche et à droite)	•	
GRUPE MOTOPROPULSEUR	DE SÉRIE	EN OPTION
Moteur C7.1 Cat, conforme aux normes d'émissions	•	
Essieux, refroidisseur d'huile		•
Système de gestion du ralenti moteur (EIMS, Engine Idle Management System)	•	
Filtre à carburant primaire-séparateur d'eau/secondaire	•	
Radiateur, faisceau de refroidissement (9,5 ailettes par pouce) avec refroidisseur d'admission air-air	•	
Ventilateur de radiateur à commande électronique, entraînement hydraulique et capteur de température, à la demande	•	
Ventilateur, sens de marche inversé, automatique ou manuel		•
Protection		•
Contacteur, verrouillage du dispositif de neutralisation de la transmission	•	
Convertisseur de couple	•	
Freins à disque à bain d'huile sous carter, entièrement hydrauliques	•	
Transmission, automatique, power shift (4F/3R), kick-down 2-1 manuel	•	
CIRCUIT HYDRAULIQUE	DE SÉRIE	EN OPTION
Système d'outils de détection de charge	•	
Pompe de direction à load sensing spécifique	•	
Commande antitangage		•
3 ^e fonction avec levier à un seul axe spécifique supplémentaire		•
Flexibles, Cat XT™	•	
Services S•O•Vannes de prélèvement d'huile SSM	•	

ÉQUIPEMENT ÉLECTRIQUE	DE SÉRIE	EN OPTION
Démarrateur électrique, à usage intensif	•	
Circuit de démarrage et de charge, 24 V	•	
Système d'éclairage : 4 phares de travail halogènes, 2 feux de route halogènes	•	
Feu arrière LED	•	
Projecteurs, six projecteurs halogènes		•
CENTRALE DE SURVEILLANCE	DE SÉRIE	EN OPTION
Indicateurs numériques :		
Indicateur de rapport	•	
Indicateur de vitesse		
Compteur d'entretien		
Codes d'anomalie		
Indicateurs :		
Température du liquide de refroidissement moteur	•	
Température de l'huile de transmission		
Tachymètre/niveau de DEF		
ÉQUIPEMENT SUPPLÉMENTAIRE	DE SÉRIE	EN OPTION
Lubrification automatique Cat		•
Caméra, vue avant (kit)**		•
Garde-boue pour déplacements sur route		•
Dispositif de pesage Cat		•
Installation de charge utile Cat		•
Rangement/boîte à outils		•
Protection du vérin d'inclinaison		•
Avertisseur de recul variable (3 dB au-dessus du bruit ambiant)	•	
Protection pour pare-brise		•
Prééquipement Product Link	•	
Pneus adhérence L5		•
3 à nappes diagonales ou pneus à carcasse radiale	•	
Préfiltre à effet centrifuge		•
TIMONERIE	DE SÉRIE	EN OPTION
Contacteurs de levage et de retour de godet en position d'excavation (électromagnétiques), réglage mécanique	•	
Commande d'attache rapide		•
Z-bar, levier transversal/inclinable fabriqué	•	

*Standard sous réserve des réglementations applicables.

**Voir la publication M0106413 pour les exigences d'utilisation.

Pour plus d'informations, consultez les brochures sur les Caractéristiques techniques relatives au modèle 950 GC disponibles sur www.cat.com ou auprès de votre concessionnaire Cat.



オフロード法2014年
基準適合

Pour tout renseignement complémentaire sur les produits Cat, les services proposés par nos concessionnaires et nos solutions par secteur d'activité, rendez-vous sur le site www.cat.com.

Documents et spécifications susceptibles de modifications sans préavis. Les machines présentées sur les photos peuvent comporter des équipements supplémentaires. Pour connaître les options disponibles, veuillez vous adresser à votre concessionnaire Cat.

© 2024 Caterpillar. Tous droits réservés. CAT, CATERPILLAR, LET'S DO THE WORK, leurs logos respectifs, Fusion, XT, S•O•S, Product Link, la couleur « Caterpillar Corporate Yellow », les habillages commerciaux « Power Edge » et « Modern Hex » Cat, ainsi que l'identité visuelle de l'entreprise et des produits qui figurent dans le présent document, sont des marques déposées de Caterpillar qui ne peuvent pas être utilisées sans autorisation.

www.cat.com www.caterpillar.com

AFXQ2505-04 (07-2024)
Numéro de version : 01B
(N Am, Europe, Japan,
S Korea, Turkey, Chile,
Colombia)

