

986K

Radlader für den Transport von Steinblöcken



Motor		
Motortyp	Cat® C15 ACERT™	
Emissionen	EPA Tier 4 Final (USA)/EU-Stufe IV oder Nonroad Stufe III (China) und MAR-1 (Brasilien) sowie Tier 3 (USA) und Stufe IIIA (EU) entsprechend	
Bruttoleistung (ISO 14396)	335 kW	449 HP
	Schaufeln	
	Schaufelinhalt	5,4 m ³
	Betriebsdaten	
	Einsatzgewicht	52.929 kg

Niedrigere Kosten pro Tonne durch konstruktive Langlebigkeit.

Inhalt

Grundrahmen.....	4
Antriebsstrang.....	6
Hydraulik.....	8
Fahrerkabine.....	10
Technische Lösungen	12
Sicherheit.....	13
Servicefreundlichkeit.....	14
Kundenbetreuung	14
Nachhaltigkeit	15
Konzipiert für den Steinblockumschlag	16
Cat-Steinblockumschlaggeräte.....	18
Technische Daten	19
Standardausrüstung.....	24
Sonderausrüstung	25
Obligatorische Ausrüstung.....	26
Anmerkungen	27





Bei den großen Radladern von Cat ist die Langlebigkeit bereits mit eingebaut. Mehrere Lebenszyklen gewährleisten maximale Verfügbarkeit. Dank der optimierten Leistung und größeren Servicefreundlichkeit können Sie mit unseren Maschinen mehr Material effizient und sicher zu niedrigeren Kosten pro Tonne bewegen.

Der neue 986K setzt die Tradition von Langlebigkeit, Leistung, Sicherheit, Fahrerkomfort, Servicefreundlichkeit und Nachhaltigkeit fort.

Grundrahmen

Für härteste Einsatzbedingungen entwickelt.



Hubgerüste

Unsere praxiserprobten Hubgerüste sind der Schlüssel zu größtmöglicher Verfügbarkeit und Produktivität.

- Die Z-Kinematik ermöglicht ausgezeichnete Sicht auf die Schaufelränder und den Arbeitsbereich.
- Hohe Lastspannungen werden von den Vollstahl-Hubgerüsten absorbiert.
- Einteilige Gussstücke dienen zur Verbesserung der Festigkeit in wichtigen Bolzenbereichen.





Robuste Konstruktion

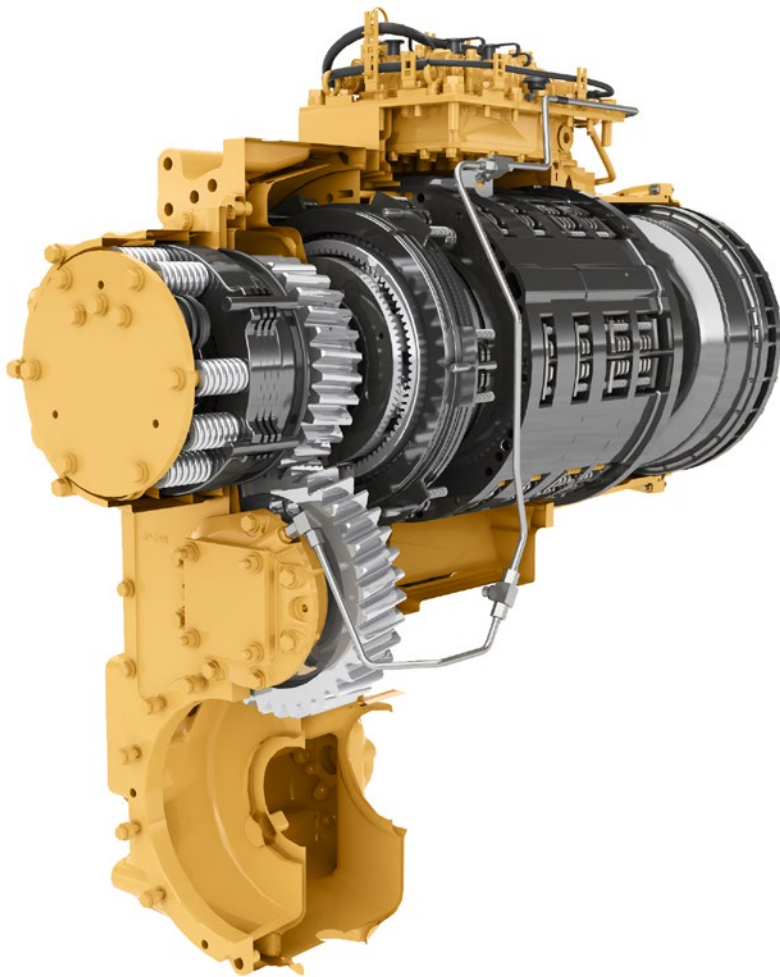
Durch die extrem langlebigen Konstruktionselemente, die mehrmals wiederverwendet werden können und härtesten Ladebedingungen gewachsen sind, erzielen Sie bessere Betriebsergebnisse.

- Der Kastenprofil-Hinterwagen nimmt Verdrehbeanspruchungen und Verwindungskräfte auf.
- Die massiven Lenkzylinderaufhängungen leiten Lasten wirksam in den Rahmen ab.
- Durch die gegossenen Achsschenkelauflängungsbereiche werden Spannungsbeanspruchungen besser verteilt und dadurch die konstruktive Beständigkeit verbessert.



Arbeitsausrüstung

Um Langlebigkeit und Zuverlässigkeit zu gewährleisten, weisen die Gestängebolzenverbindungen geschmierte Bolzen mit optionaler Schmierautomatik auf.



Cat®-Planeten-Lastschaltgetriebe

Ihr Erfolg beginnt mit einem einzigartigen Getriebe, das speziell für Steinbrucheinsätze konzipiert wurde.

- Gleichmäßiges, weiches Schalten und Effizienz durch integrierte elektronische Steuerung.
- Wärmebehandelte Zahnräder und Wellen verlängern die Komponentennutzungsdauer und erhöhen die Zuverlässigkeit.
- Vier Vorwärts- und vier Rückwärtsgänge ermöglichen stets die richtige Leistung für ihren Einsatz.

Cat-Motor C15 ACERT

Langlebigkeit und Effizienz kommen vom Herzstück des 986K, der Cat-Motor C15 ACERT ist die Basis. Mit diesem 6-Zylinder-Turbomotor ist optimale Leistung garantiert.

- Erfüllt die Emissionsnormen Tier 4 Final/EU-Stufe IV oder Nonroad Stufe III (China) und MAR-1 (Brasilien), die Tier 3 und Stufe IIIA entsprechen.
- Dank mechanisch-elektronischer Einspritzung (MEUI™, Mechanically Actuated Electronic Unit Injection) hat der C15 ACERT absolute Kontrolle über Einspritzzeitpunkt, -dauer und -druck.
- Das elektronische Motorsteuergerät (ADEM, Advanced Diesel Engine Management) A4 steuert die Kraftstoffzufuhr und optimiert so die Leistung und das Ansprechverhalten des Motors.





Antriebsstrang

Bewegen Sie das Material effizienter dank größerer Leistungsfähigkeit und verbesserter Steuerung.

Getriebeneutralisierung über Bremspedal

- Verlängert die Standzeit der Betriebsbremsen durch Neutralisierung des Getriebes beim Betätigen der Betriebsbremsen.
- Ermöglicht das Abrufen der vollen Hydraulikleistung, während der Radlader beim Beladen vom Muldenkippern stillsteht.

2 Getriebe wird neutralisiert –
Bremsdruck erhöht sich

3 Voller Pedalweg –
maximaler Bremsdruck



Hydraulik

Produktivität, die Sie mehr bewegen und verdienen lässt.



Load-Sensing-Hydraulik

Steigern Sie die Effizienz durch unser Load-Sensing-Hydrauliksystem. Die Load-Sensing-Hydraulik sorgt für maximale Leistung, indem Hydrauliköl nach Bedarf in die Arbeitsausrüstung und Lenkung geleitet wird.

- Geringerer Kraftstoffverbrauch.
- Konstante Leistung und Effizienz bei geringerer Erwärmung des Hydrauliksystems.

Elektrohydraulische Steuerung

Mit der feinfühligsten Bedienung unserer Arbeitshydraulik steigert der Fahrer die Produktivität.

- Komfortables Arbeiten durch elektronisch gesteuertes Abschalten der Hydraulikzylinder.
- Leichtgängige Bedienelemente mit weichen Rastfunktionen.
- Automatische Arbeitshydraulikendschalter, die von der Fahrerkabine aus bequem einzustellen sind.



Lenksystem

Sicheres Arbeiten mit dem Lader beginnt bei der präzisen Maschinensteuerung, wie sie durch das Load-Sensing-Lenkhydrauliksystem des 986K gewährleistet ist.

- Steigerung der Effizienz durch unsere Kolbenverstellpumpen.
- Exaktes Positionieren für einfaches Laden auf engem Raum durch Lenkeinschlagwinkel von 35 Grad.
- Verbesserung des Fahrerkomforts durch kombinierte Lenk-Schaltfunktionen.

Filtersystem

Die höhere Leistung und Zuverlässigkeit des Hydrauliksystems mit unserem fortschrittlichen Filtersystem verschafft Vorteile.

- Hydraulikölkühler-Rücklauffilter.
- Vorsteuerfilter.
- Rücklauf- und Gehäuseablaufsiebe im Hydrauliktank.
- Achsölkühlersiebe, wenn vorhanden.





Unsere Fahrerkabine mit kundenseitig angeregten Merkmalen sorgt dafür, dass Fahrer sich wohlfühlen und effizienter arbeiten können.

Ein- und Aussteigen

Durch diese neu gestalteten, ergonomischen Einrichtungen ist der Ein- und Ausstieg in die und aus der Fahrerkabine einfach und sicher.

- Hochklappbare STIC™-Lenkkonsole/Armlehne.
- Aufstiegstreppen mit kleinerem Winkel.
- Treppenbeleuchtung serienmäßig.

Cat-Sitz der Comfort-Serie III

Der Cat-Sitz der Comfort-Serie III erhöht den Komfort und beugt der Ermüdung des Fahrers vor.

- Mittelhohe Rückenlehne und besonders starke, körpergerecht geformte Polsterung.
- Luftfederung.
- Sechsfachverstellung über gut erreichbare Hebel und Einstellvorrichtungen am Sitz.
- Am Sitz montierte Arbeitshydraulik-Steuerkonsole und STIC-Lenkung, die sich mit dem Sitz mitbewegt.
- 76 mm breiter Automatiksicherheitsgurt.
- Optionaler Vierpunkt-Sicherheitsgurt



Bedienfeld

Dank der ergonomischen Anordnung von Schaltern und Informationsanzeige können Ihre Fahrer den ganzen Tag bequem arbeiten.

- Bei den großen hinterleuchteten Folienschaltern zeigen Leuchtdioden die Aktivierung an.
- Zur schnellen Erkennung der Funktion weisen die Schalter ISO-Symbole auf.
- Ein Zweistellungs-Wippschalter betätigt die elektrohydraulische Feststellbremse.





Fahrerkabine

Unübertroffen bei Fahrerkomfort und Ergonomie.

Umwelt

Die saubere, komfortable Arbeitsumgebung wirkt sich positiv auf die Produktivität Ihres Fahrers aus.

- Die Isolierlager der Fahrerkabine und die Luftfederung des Sitzes verringern die Schwingungsbelastung.
- Automatische Temperaturregler halten die gewünschte Temperatur in der Fahrerkabine aufrecht.
- Druckbelüftete Fahrerkabine mit Luftfilterung.
- Niedrigerer Schalldruckpegel.
- Praktischer Ablagekasten/Fach für Verpflegungsbox am Boden.



Technische Lösungen

Höhere Produktivität durch integrierte elektronische Systeme.

Die integrierte Elektronik bietet sowohl zu Einsatzort als auch zum Fahrer flexible Informationen. Das Ergebnis dieser Integration ist eine intelligente Maschine und ein besser informierter Fahrer, die beide mit höchster Produktivität arbeiten können.

Informationsanzeige

Wir haben alles daran gesetzt, dass unsere Kunden und Fahrer durch unsere neue aktualisierte Touchscreen-Informationsanzeige optimal arbeiten können.

- Intuitive Bedienung und einfache Navigation durch eine verbesserte Benutzerschnittstelle.
- Fahrer werden ständig über die Maschinensysteme informiert, wodurch ein geringerer Wartungsaufwand entsteht.

Cat Production Measurement

Macht die Nutzlastanalyse in der Fahrerkabine verfügbar, sodass Fahrer Lasten während des Beladens ohne Unterbrechung wiegen können. Ladungen werden gewogen, während die Schaufel angehoben wird. So muss das Lastspiel nicht unterbrochen werden, und die Effizienz wird gesteigert.

- Der Fahrer kann Lastgewichte auf dem Informationsdisplay ablesen.
- Sofortige Rückmeldungen ermöglichen dem Fahrer ein effektiveres Arbeiten.
- Fahrer können die aufgezeichneten Gewichte und Ladezyklen über das Display verfolgen.

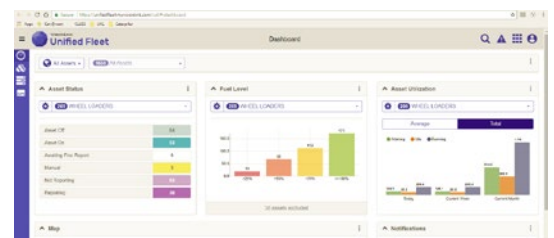
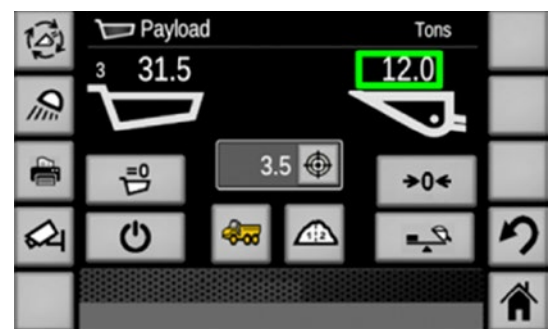
Reifendruck-Überwachungssystem (TPMS, Tire Pressure Monitoring System)

Reifendrucküberwachung ist eine vollständig integrierte Funktion, die dem Fahrer die Kontrolle der Befüllung der Reifen ermöglicht. Über das Informationsdisplay kann der Fahrer schnell die aktuelle Druckeinstellung und Temperatur der einzelnen Reifen prüfen.

Cat Product Link™ Elite

Mit der Product Link-Fernüberwachungstechnologie sind Sie beim Maschinenmanagement nicht mehr auf Vermutungen angewiesen.

- Die Advanced Productivity-App (als Abonnement erhältlich) trägt mit detaillierten Nutzlasten, Lastspielen und Kraftstoffberichten sowie ferngesteuertem Management von Lkw und Materiallisten zur Optimierung der Abläufe auf der Baustelle bei.
- Fernzugriff auf Informationen durch die einfach zu bedienende VisionLink®-Schnittstelle.
- Optimierung der Maschinenverfügbarkeit durch ständige Verfügbarkeit von Informationen zum Maschinensystem und von Diagnosecodes.
- Verfolgen des Maschinenzustands anhand von Übersichten zu Produktivität, Kraftstoffverbrauch und Nutzlast.
- Laufend aktuelle Informationen zu Maschinenstandort, Betriebsstunden und Berichtsstatus.



Sicherheit

Ihre Sicherheit hat Vorrang.

Unsere Produkte werden ständig verbessert, damit der Fahrer und alle Arbeitskräfte auf der Baustelle unter sicheren Bedingungen arbeiten können.

Zugang zur Maschine

- Bei Maschinen mit Treppen mit einem Steigungswinkel von 45 Grad auf der rechten und der linken Seite wird die Sicherheit des Fahrers beim Betreten und Verlassen des 986K erhöht.
- In den Wartungsbereichen sind durchgehende Laufstege mit rutschfesten Oberflächen vorgesehen.
- Durch auf Boden- oder Plattformebene zugängliche Wartungsbereiche können jederzeit drei Kontaktpunkte aufrechterhalten werden.



Sichtverhältnisse

- Am Schutzgelenker montierte Außenrückspiegel gewährleisten bessere Sicht und damit sicheren Betrieb.
- Cat Vision und das optionale Cat Detect mit Radargeräten vermitteln dem Fahrer einen besseren Überblick über das Umfeld der Maschine.
- Halogen-, Xenon- oder LED-Scheinwerfer sorgen für ausgezeichnete Sichtverhältnisse im Arbeitsbereich.
- An der Fahrerkabine montierte LED-Warnleuchten.

Arbeitsumgebung

- Geringere Schwingungsbelastung des Fahrers durch die Isolierlagerung der Fahrerkabine und am Sitz montierte Bedienelemente für Anbaugerät und Lenkung.
- Niedriger Innengeräuschpegel.
- Druckbelüftete Fahrerkabine mit Luftfilterung.
- 76 mm breite Sicherheitsgurte beim Fahrersitz serienmäßig.

Servicefreundlichkeit

Hohe Verfügbarkeit durch geringeren Wartungsaufwand.



Wir statten den 986K konstruktiv so aus, dass bei Ihnen weniger Stillstandzeiten anfallen, und tragen so zu Ihrem Erfolg bei.

- Längere Wartungsintervalle für Betriebsflüssigkeiten und Filter.
- Sichere und bequeme Wartung, die vom Boden oder von Plattformen aus durchführbar ist, und gruppenweise zusammengefasste Wartungsstellen.
- Zentral angeordnete Schmierstellen auf Bodenebene zum Einspritzen von Fett in Gestängebolzenverbindungen.
- Zentral angeordnete Ferndruckmessanschlüsse für Antriebsstrangbauteile.
- Bodennahes elektrisches Servicezentrum mit Fremdstartanschluss, Notfall-Motorausschalter, Batteriehaupschalter und Schutzschaltern.

Kundenbetreuung

Ihr Cat-Händler weiß, wie Ihre Bergbaumaschinen betriebsbereit gehalten werden können.

Überragende Betreuung durch Cat-Händlerservice

Die Cat-Händler sind zuverlässige Partner und stehen bei Bedarf jederzeit zur Verfügung.

- Programme der vorbeugenden Wartung und Festpreis-Wartungsverträge.
- Unübertroffene Ersatzteilverfügbarkeit.
- Fahrerschulung zur Steigerung der Effizienz.
- Generalüberholte Original-Cat-Ersatzteile.



Nachhaltigkeit

Geringere Auswirkungen auf die Umwelt.



Geringere Auswirkungen auf die Umwelt

Wir haben die Merkmale des 986K unter dem Gesichtspunkt der Nachhaltigkeit konzipiert.

- Mit der Leerlaufabschaltung können Sie Kraftstoff sparen, weil unnötiger Leerlauf vermieden wird.
- Unsere Batterien sind wartungsfrei bzw. haben verlängerte Wartungsintervalle und tragen dadurch zur Abfallreduzierung bei.
- Zur Unterstützung des maximalen Lebenszyklus der Maschine hält Caterpillar eine Anzahl nachhaltiger Optionen in Form unserer "Reman"- oder "Certified Rebuild"-Programme bereit. Bei diesen Programmen können mit wiederverwendeten oder generalüberholten Bauteilen Kosteneinsparungen von 40 bis 70 Prozent erzielt werden. Das senkt die Betriebskosten und schont die Umwelt.
- Caterpillar bietet zur Maximierung Ihrer Ressourcennutzung Nachrüstpakete für die Integration neuer Funktionen bei älteren Maschinen an. Im Rahmen eines "Cat Certified Rebuild"-Programms sind diese Nachrüstpakete Bestandteil der Aufarbeitung.

Kontergewicht

Der Radlader 986K für den Transport von Steinblöcken liefert Stabilität und Langlebigkeit mit optimiertem Kontergewicht für den Steinblockumschlag.

Schnellwechsler-Betätigung

Beim Radlader für den Transport von Steinblöcken ist für den Schnellwechsler ein zusätzliches Hydraulikventil vorgesehen, sodass der Fahrer bei Load-and-Carry-Einsätzen die Arbeitsgeräte wechseln und sofort verriegeln kann.

Anwendungsspezifische Kipp- und Hubzylinder

Der Radlader für den Transport von Steinblöcken ist mit größeren Kippzylindern am Ladegestänge ausgerüstet, die zur Verbesserung der Laststeuerung und Gewährleistung eines sicheren und dauerhaften Betriebs beitragen.

Hydraulische Schwingungsdämpfung

Die hydraulische Schwingungsdämpfung wirkt als Stoßdämpfer und absorbiert die Gestängebewegungen über einen Druckspeicher. Sie sorgt in unebenem Gelände auch bei höheren Geschwindigkeiten für ein ruhigeres Fahrverhalten.

Frontgestänge des Radladers für den Transport von Steinblöcken

Das Gestänge des Radladers 986K für den Transport von Steinblöcken ist speziell für den Steinblockumschlag ausgelegt. Durch die Gestängekonstruktion wird die Maschinenstabilität erhöht, indem die Nutzlast nahe an den Vorderreifen gehalten wird, und die Bolzenpositionen sind so gewählt, dass die Leistung mit Schnellwechsler und Gabel optimiert wird.



Konzipiert für den Steinblockumschlag

Einzigartige Funktionen für den Steinblockumschlag.



Optimierte Z-Kinematik

- Das Gestänge wurde konstruiert, um die maximale Tragfähigkeit beim Steinblockumschlag zu erreichen.
- Hohe Lastspannungen werden von den Massivstahl-Hubgestängen absorbiert.
- Einteilige Gussstücke dienen zur Verbesserung der Festigkeit in wichtigen Bolzenbereichen.
- Durch die spannungsentlasteten Hubgestänge wird die Haltbarkeit verbessert und die Zeitspanne bis zur Reparatur verlängert.

Cat-Steinblockumschlaggeräte

Schützen Sie Ihre Investition.

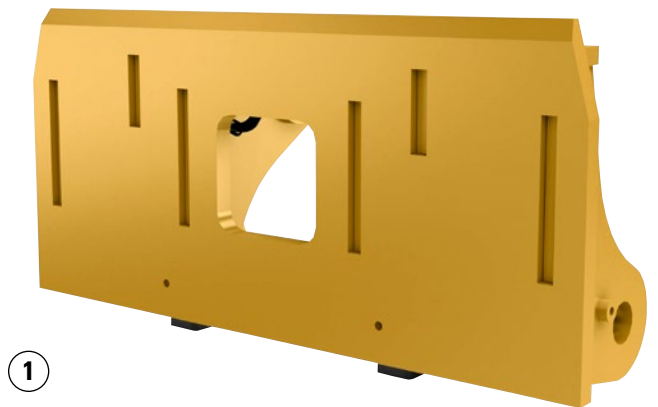
Steinblockumschlaggeräte

Caterpillar-Steinblockumschlaggeräte sind die Lösung für den Umgang mit großen Steinblöcken und -brocken bei Arbeiten im Steinbruch. Diese einfach austauschbaren Werkzeuge ergänzen sich gegenseitig, sodass Lösungen dort verfügbar sind, wo sie am meisten gebraucht werden.



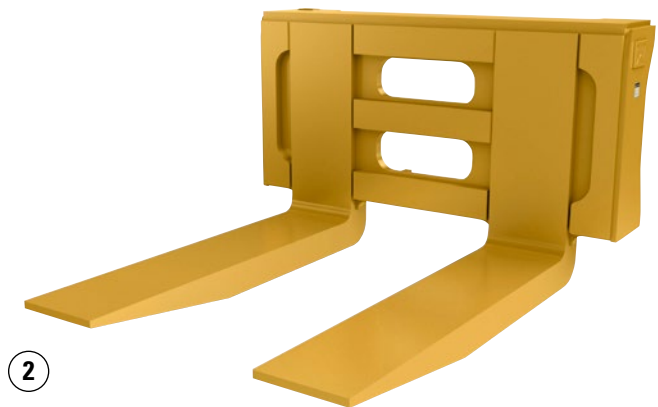
1 – Schnellwechsler für den Steinblockumschlag

Verwendbar für Ausführungen des Radladers für den Transport von Steinblöcken, die über ein Hydrauliksystem mit drittem Ventil verfügen. Der auf optimale Nutzung der Hub- und Ausbrechkräfte ausgelegte Schnellwechsler ist mit Cat-Zylindern, Sicherheitsventilen, Druck- und Absperrventilen, Sicherheitsabdeckungen und Verriegelungsanzeigen ausgestattet. Er ermöglicht bessere Sicht und wurde für den Umschlag großer Steine und Blöcke optimiert.



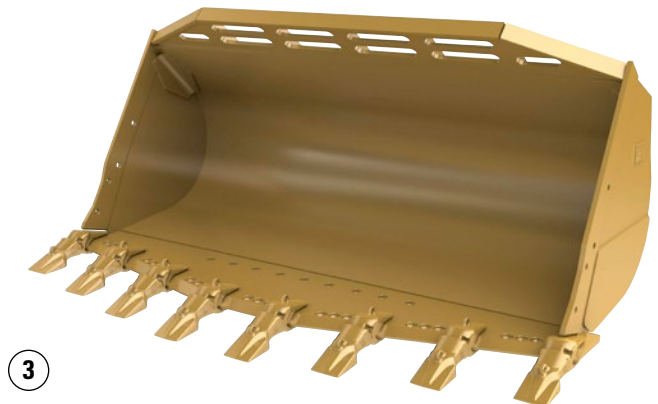
2 – Gabeln

Die HD-Palettengabeln sind für hohe Gewichte und Belastungen beim Manövrieren und Ablegen von Blöcken in Steinbrüchen konzipiert. Die Doppelzinkengabeln sind für das Ablegen von Blöcken dicht neben der Maschine, d. h. für besseres Gleichgewicht und sichere Handhabung konzipiert.



3 – Felsschaufeln

Die HD-Schaufel bietet bei Fels- und Abraumarbeiten in Steinbrüchen überragende Haltbarkeit, exzellenten Schutz und herausragende Leistung. Sie ist mit großen Zähnen und Segmenten ausgestattet. Die Schale und der Boden mit hoher Verschleißfestigkeit bieten maximale Festigkeit, Haltbarkeit und Nutzungsdauer.



Radlader 986K für den Transport von Steinblöcken – Technische Daten

Motor

Motortyp	Cat C15 ACERT	
Emissionen	Tier 4 Final/Stufe IV oder Nonroad Stufe III (China) und MAR-1 (Brasilien) sowie Tier 3 und Stufe IIIA entsprechend	
Drehzahl bei Spitzenleistung	1600/min	
SAE J1995 (DIN)	340 kW	462 PS
ISO 14396 (DIN)	335 kW	455 PS
Nenndrehzahl	2000/min	
EWG 80/1269 (DIN)	278 kW	378 PS
ISO 9249 (DIN)	278 kW	378 PS
SAE J1349 (DIN)	278 kW	378 PS
Bohrung	137 mm	
Hub	171,5 mm	
Hubraum	15,2 l	
Max. Bruttodrehmoment bei 1200/min – SAE J1995	2411 Nm	
Drehmomentanstieg	16 %	

Getriebe

Getriebetyp	Cat-Planeten-Lastschaltgetriebe	
Vorwärts 1	7,3 km/h	
Vorwärts 2	12,2 km/h	
Direktantrieb – vorwärts 2	12,7 km/h	
Direktantrieb – vorwärts 3	22 km/h	
Direktantrieb – vorwärts 4	39 km/h	
Rückwärts 1	7,6 km/h	
Rückwärts 2	13,6 km/h	
Direktantrieb – rückwärts 2	14,1 km/h	
Direktantrieb – rückwärts 3	25 km/h	
Direktantrieb – rückwärts 4	40,8 km/h	

Hydrauliksystem – Heben/Kippen

Hub-/Kippsystem – Kreis	Load Sensing
Hub-/Kippsystem Pumpen	2 × 110 cm ³ Verstellpumpe
Maximaler Förderstrom bei 2165/min	470 l/min
Druckbegrenzungsventileinstellung – Heben/Kippen	27.900 kPa
Hubzylinder – Bohrung	190 mm
Hubzylinder – Hub	1138 mm
Kippzylinder – Bohrung	170 mm
Kippzylinder – Hub	568 mm

Hydrauliktaktzeit

Rückkippen	4,5 Sekunden
Anheben	8,5 Sekunden
Abkippen	3 Sekunden
Absenken	4,9 Sekunden
Absenken in Schwimmstellung	4,3 Sekunden
Hydrauliktaktzeit insgesamt	15,8 Sekunden

Füllmengen

Kraftstofftank	438 l
Kühlsysteme	100 l
Kurbelgehäuse	34 l
Abgasreinigungsflüssigkeitstank (nur Tier 4 Final/Stufe IV)	23 l
Getriebe	75 l
Achsöl	
Differenziale und Seitenantriebe – vorn	186 l
Differenziale und Seitenantriebe – hinten	170 l
Hydrauliksystem (Werksbefüllung)	330 l
Hydrauliksystem (nur Tank)	130 l

Klimaanlage

Die Klimaanlage dieser Maschine enthält das fluorierte Treibhausgaskältemittel R134A ("Global Warming"-Potenzial = 1430). In der Anlage befinden sich 1,8 kg Kältemittel, was einer CO₂-Produktion von 2,574 Tonnen entspricht.

Radlader 986K für den Transport von Steinblöcken – Technische Daten

Achsen

Vorn	Fest
Hinten	Drehzapfen
Pendelwinkel	±12,5°
Pendelwinkel (Kettenausführung)	±8,5°

Bremsen

Bremsen	ISO 3450:2011
---------	---------------

Hydrauliksystem – Lenkung

ISO 5010:2007	
Lenksystem – Kreis	Load Sensing
Lenksystem – Pumpe	Kolbenverstellpumpe
Maximaler Förderstrom bei 1400/min	200 l/min
Ausschaltdruck Lenkung	27.600 kPa
Lenkeinschlagwinkel insgesamt	70°

Fahrerkabine

Überrollschutz (ROPS, Rollover Protective Structure)/Steinschlagschutz (FOPS, Falling Object Protective Structure)	ROPS/FOPS entsprechen den Anforderungen der Normen ISO 3471:2008 (ROPS) und ISO 3449:2005 Level II (FOPS)
--	---

Geräuschpegel

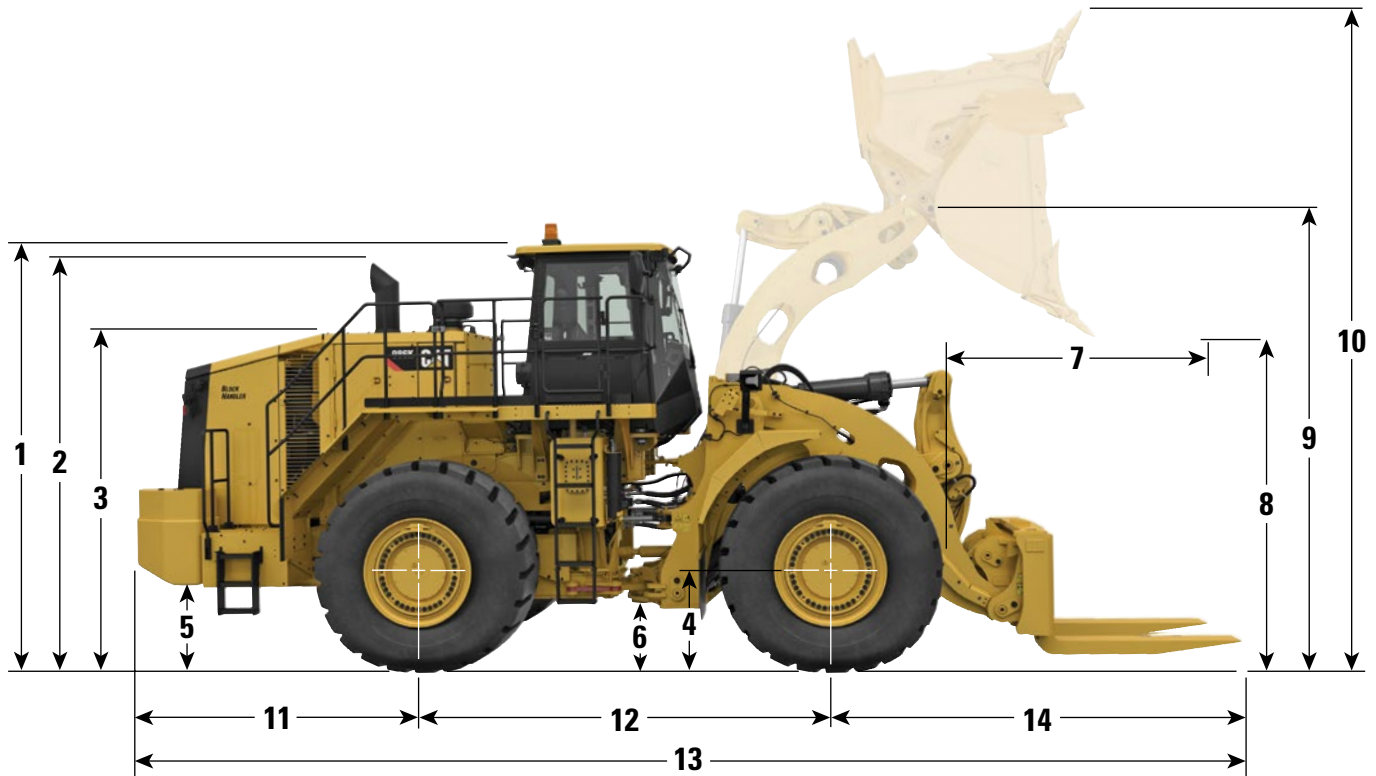
	Standard	Schalldämmung
Schalldruckpegel am Fahrerohr (ISO 6396)	72 dB(A)	72 dB(A)
Schallpegel Maschine (ISO 6395)	112 dB(A)	110 dB(A)

- Der Schalldruckpegel am Fahrerohr wurde nach den Prüfverfahren und -bedingungen gemessen, wie sie in ISO 6396:2008 festgelegt sind. Die Messung wurde bei 70 Prozent der maximalen Drehzahl des Motorlüfters durchgeführt.
- Falls die Fahrerkabine nicht ordnungsgemäß gewartet wurde oder der Betrieb längere Zeit bei geöffneten Türen und Fenstern oder bei starker Geräusentwicklung erfolgt, ist möglicherweise ein Gehörschutz erforderlich.
- Der Schalleistungspegel der Maschine wurde nach den Prüfverfahren und -bedingungen gemessen, wie sie in ISO 6395:2008 festgelegt sind. Die Messung wurde bei 70 Prozent der maximalen Drehzahl des Motorlüfters durchgeführt.

Radlader 986K für den Transport von Steinblöcken – Technische Daten

Abmessungen

Bei allen Angaben zu Abmessungen handelt es sich um Näherungswerte.

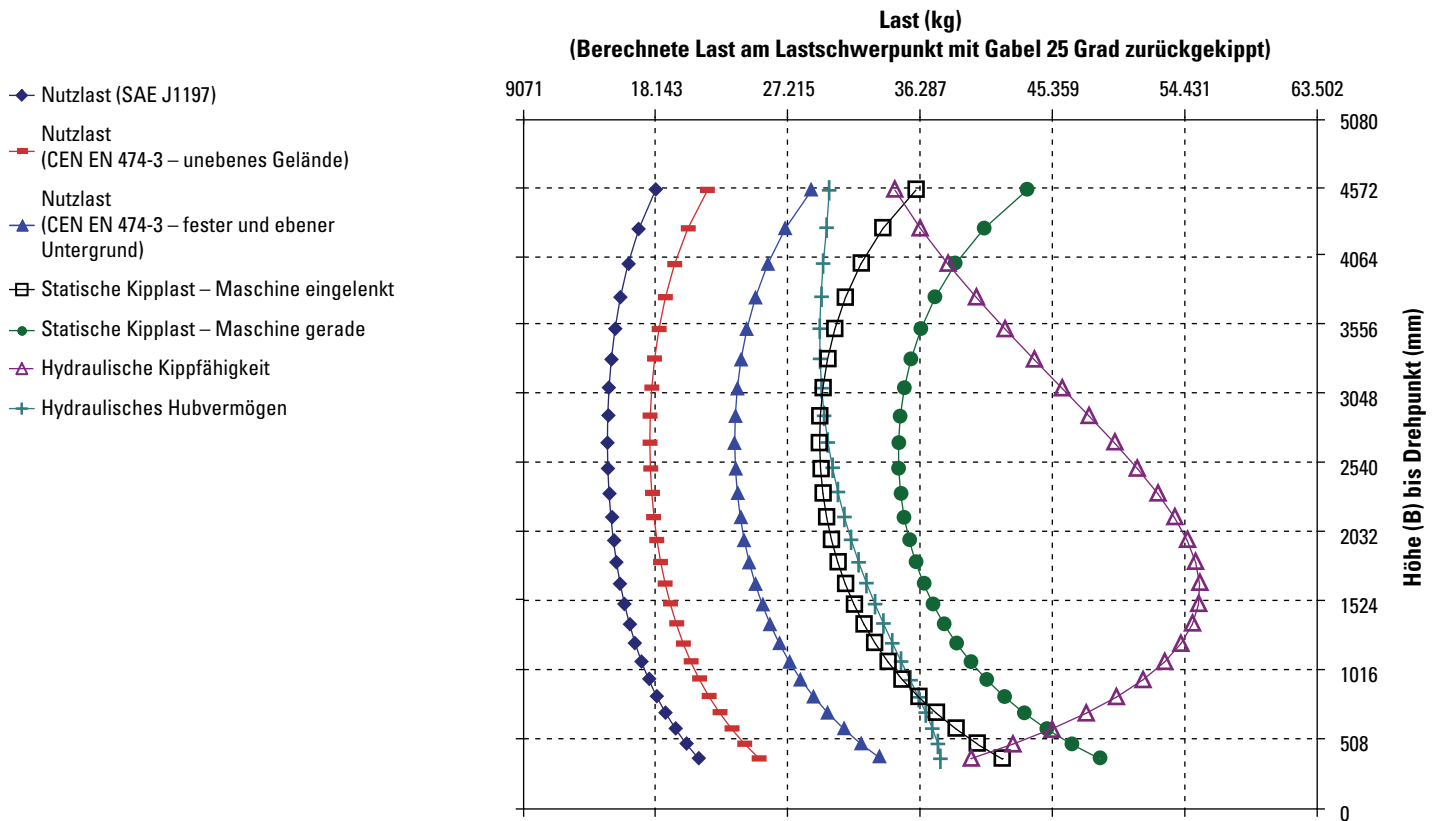


	Schnellwechsler mit Schaufel 6,1 m ³	Schnellwechsler mit Gabel
1 Höhe über Überrollschutz (ROPS, Rollover Protective Structure)	4100 mm	4100 mm
2 Höhe über Auspuffrohren	4060 mm	4060 mm
3 Höhe über Motorhaube	3270 mm	3270 mm
4 Höhe bis Mitte Hinterachse	978 mm	978 mm
5 Bodenfreiheit bis Kraftstofftank	691 mm	691 mm
6 Bodenfreiheit bis Knickgelenk	459 mm	459 mm
7 Reichweite bei max. Hubhöhe	2437 mm	—
8 Schütthöhe bei max. Hubhöhe	3259 mm	—
9 Schaufelbolzenhöhe bei max. Hubhöhe	4566 mm	4566 mm
10 Maximale Gesamthöhe bei angehobener Schaufel	6359 mm	—
11 Mitte Hinterachse bis Stoßfänger	3132 mm	3132 mm
12 Radstand	3810 mm	3810 mm
13 Max. Gesamtlänge	10.671 mm	10.776 mm
14 Mitte Vorderachse bis Schaufelzahnspitze	3729 mm	3834 mm

Radlader 986K für den Transport von Steinblöcken – Technische Daten

Nutzlastdiagramme

L5-Reifen, Gabel 25 Grad zurückgekippt, Zinkenlänge 1795 mm, Schnellwechsler für Radlader für den Transport von Steinblöcken und Gabel für Radlader für den Transport von Steinblöcken.



ANMERKUNG:

Die Angaben zur statischen Kipplast und zum Einsatzgewicht gelten für folgende Laderkonfiguration: L5-Diagonalreifen von Bridgestone, Klimaanlage, Schwingungsdämpfung, Antriebsstrangschutz, Betriebsflüssigkeiten, Kraftstofftank, Kühlmittel, Schmierstoffe und Fahrer.

Die angegebenen technischen Daten entsprechen folgenden Normen: SAE* J1197, SAE J732, CEN** EN 474-3.

Die Nutzlast eines mit Palettengabel ausgerüsteten Laders wird bestimmt durch:

SAE J1197, 50 % der statischen Kipplast bei vollem Lenkeinschlag oder begrenzt durch die Hydraulikkraft.

CEN EN 474-3: 60 % der statischen Kipplast bei voll eingelenkter Maschine auf unebenem Boden oder begrenzt durch die Hydraulikkraft.

CEN EN 474-3: 80 % der statischen Kipplast bei voll eingelenkter Maschine auf festem, ebenem Boden oder begrenzt durch die Hydraulikkraft.

*SAE – Society of Automotive Engineers (USA)

**CEN – Europäisches Komitee für Normung

Radlader 986K für den Transport von Steinblöcken – Technische Daten

Betriebsdaten

Reifen: 35/65-33 SLR: 978 mm

Schaufeltyp		Schaufel	Gabel
Schneidwerkzeuge		Zähne und Segmente	
Schneidmesserausführung		Trapezförmig	
Teile-Nr. d. Schaufel		457-8930	418-0070
Kapazität, gestrichen	m ³	4,4	
Inhalt, gehäuft (Nennwert)	m ³	5,4	
Schaufelbreite	mm	3812	
Ausschütthöhe bei max. Hubhöhe und max. Auskippwinkel (Segment)	mm	3355	
Ausschütthöhe bei max. Hubhöhe und max. Auskippwinkel (mit Zähnen)	mm	3259	
Reichweite bei max. Hubhöhe und max. Auskippwinkel (Segment)	mm	2261	
Reichweite bei max. Hubhöhe und max. Auskippwinkel (mit Zähnen)	mm	2438	
Reichweite bei horizontalen Hubgerüsten und waagrecht Schaufel (Zähne)	mm	3518	
Grabtiefe (Segment)	mm	103	
Gesamtlänge (Schaufel auf Bodenebene)	mm	10.671	10.776
Gesamthöhe über angehobene Schaufel	mm	6359	
Wenderadius über Schaufel (Transportstellung nach SAE J1197)	mm	8628	7736
Max. Auskippwinkel	Grad	-27	
Statische Kipplast – gerade (Vollreifen)	kg	36.511	35.522
Statische Kipplast – gerade (mit Reifeneinfederung)	kg	35.541	34.719
Statische Kipplast – voller Lenkeinschlag (35° eingelenkt) (ohne Reifeneinfederung)	kg	31.927	31.322
Statische Kipplast – voller Lenkeinschlag (35° eingelenkt) (mit Reifeneinfederung)	kg	29.711	29.278
Ausbrechkraft	kN	338	
Einsatzgewicht	kg	52.929	50.688
Gewichtsverteilung bei Transportstellung nach SAE (unbeladen) – vorn	kg	21.272	17.611
Gewichtsverteilung bei Transportstellung nach SAE (unbeladen) – hinten	kg	31.657	33.077

Diagonalreifen Bridgestone 42 PR mit einem Reifendruck von 6,6 bar.

25-Grad-Gabelwinkel für Kipplasten mit 418-0070 Gabeln.

Standardausrüstung

Standardausrüstung kann je nach Auslieferungsland variieren. Für genaue Informationen wenden Sie sich bitte an Ihren Cat-Händler.

ELEKTRIK

- Rückfahrwarnsignal
- Drehstromgenerator (1), 145 A
- Batterien, trocken
- Spannungswandler, 10/15 A, 24 V – 12 V
- Beleuchtungsanlage (Halogen, Arbeitsscheinwerfer, Zugangs- und Serviceplattform-Beleuchtung)
- Anlass- und Batterieladesystem, 24 V
- Fremdstartanschluss

ARBEITSUMGEBUNG

- Grafische Informationsanzeige; Echtzeitanzeige von Betriebsinformationen, Durchführung von Kalibrierungen und fahrerspezifischen Einstellungen
- Klimaanlage
- Rückfahrkamerasystem
- Vorrüstung für Cat Production Measurement
- Fahrerkabine, schallgedämpt und druckbelüftet, integrierter Überrollschutz (ROPS, Rollover Protective Structure)/FOPS, Falling Object Protective Structure, Radiovorrüstung, einschließlich Antenne, Lautsprecher und Spannungswandler (12 V, 5 A) sowie Steckdose
- Steuerhebel, Hub-/Kippfunktion
- Heizung, Entfroster
- Warnhorn, elektrisch
- Instrumentierung, Anzeigen
 - Kühlmitteltemperatur
 - Kraftstoffstand
 - Pegel DEF (Diesel Exhaust Fluid, Abgasreinigungsflüssigkeit)
 - Hydrauliköltemperatur
 - Getriebeöltemperatur
- Deckenleuchte, Fahrerkabine
- Verpflegungsbox, Getränkehalter
- Rückspiegel (außen montiert)
- Sitz Cat Comfort (Textilbezug), luftgefedert, sechsfach verstellbar
- Sicherheitsgurt-Mahnanzeige
- Automatiksicherheitsgurt mit 76 mm breiten Gurtbändern
- STIC-Steuersystem
- UV-Schutzglas
- Getriebeganganzeige
- Scheibenwischer-/waschanlage (vorn und hinten) mit integrierten Spritzdüsen
 - Scheibenwischer (vorn und hinten) mit Intervallschaltung
- Fahrtrichtungsanzeiger

ANTRIEBSSTRANG

- Lamellen-Betriebs-/Hilfsbremsen, ölgekühlt
- Leckölsiebe
- Motorunterbodenschutzblech
- Feststellbremse, elektrohydraulisch
- Dieselmotor C15 ACERT MEUI mit Turboaufladung und Ladeluftkühlung
- Motorausshalter, vom Boden aus zugänglich
- Turbinenvorreiner, Motorlufterlass
- Starthilfe, Äther, automatisch
- Drehmomentwandler, Neutralisierung
- Planeten-Lastschaltgetriebe, 4 Vorwärts- und 3 Rückwärtsgänge, elektronische Steuerung
- Manueller Schalter und automatische Kraftstoffentlüftung

SONSTIGES

- Schaufelhubausschalter/Schaufeleinstellautomatik
- Bedarfsgesteuerter Lüfter, hydraulisch angetrieben
- Cat-Schlaucharmaturen mit O-Ring-Dichtung
- Wartungsklappen, verriegelbar
- Öko-Ablassventile für Motor, Kühler, Hydrauliktank
- Kraftstofftank, 535 l
- Zugvorrichtung mit Bolzen
- Schläuche, Cat XT™
- Filterungs-/Siebsystem für Hydraulik, Lenkung und Bremse
- Cat-Modul für saubere Emissionen
- Ölproben-Entnahmeventile
- Vorgemischte 50-prozentige Konzentration von Langzeitkühlmittel mit Frostschutz bis -34 °C
- Hinterer Zugang zu Fahrerkabine und Wartungsplattform
- Load-Sensing-Lenkung
- Fußbleiten
- Vandalismusschutz-Deckelschlösser

Sonderausrüstung

Mit ungefähren Änderungen des Einsatzgewichts. Die Sonderausrüstung kann variieren. Wenden Sie sich bezüglich der genauen Verfügbarkeit an Ihren Cat-Händler.

ANTRIEBSSTRANG

- Frostschutz bis -50 °C
- Motoröl-Schnellwechselsystem (Wiggins)
- Kühlwasservorwärmer, 120 V oder 240 V
- Hochleistungskühlung – Software
- Cat Production Measurement

SONSTIGE ANBAUGERÄTE

- Straßenfahrt-Kotflügel vorn und hinten
- Schnellbetankungsanlage (Shaw-Aero)
- Kaltwetterstart (zwei Batterien zusätzlich)
- Zuschlagstoff-Umschlagmaschine
- Unterlegkeile

ARBEITSUMGEBUNG

- Aktiver Fahrerkabinnen-Luftvorreiniger
- Cat Detect Vision
- MW/UKW, CD, MP3-Radio
- Satellitenradio Sirius mit Bluetooth
- Stroboskop-Warnleuchte, LED
- CB-Funk (Vorrüstung)
- Sonnenrollo
- Spiegel am Handlauf

Obligatorische Ausrüstung

Aus jeder Kategorie ist eine Ausrüstung auszuwählen. Obligatorische Ausrüstung und Sonderausrüstung können variieren. Wenden Sie sich bezüglich der genauen Verfügbarkeit an Ihren Cat-Händler.

HUBGERÜST

- Standard-Hubgerüst mit zwei Ventilen
- Standard-Hubgerüst mit drei Ventilen
- Verlängertes Hubgerüst mit zwei Ventilen
- Verlängertes Hubgerüst mit drei Ventilen
- Zentralschmiersystem
- Bolzen für manuelle Schmierung

ELEKTRIK

- Ohne Product Link
- Product Link (satellitengestützt)
- Product Link (mobilfunkgestützt)
- Product Link (nur China)

LENKUNG

- Standardlenksystem
- Notlenkung

ANTRIEBSSTRANG

- Achsölkühlung
- Keine Achsölkühlung
- Standardachsen
- Standard-Kraftstoffleitungen
- Kraftstoffleitungen mit Vorwärmung
- Ohne Motorbremse
- Motorbremse

BELEUCHTUNG

- Standard-Beleuchtung
- LED-Leuchten

ARBEITSUMGEBUNG

- Keine Dämmung
- Schalldämpfung
- Standardsitz
- Sitz mit Heizung und Belüftung
- Standard-Sicherheitsgurt
- 4-Punkt-Sicherheitsgurt
- Standard-Kabinenscheiben
- Mit Profilgummi eingebaute Kabinenscheiben
- Standardspiegel
- Rückfahranzeige
- Rückfahranzeige mit Cat Detect (Objekterkennung)

HYDRAULIK

- Hydraulische Schwingungsdämpfung
- Keine hydraulische Schwingungsdämpfung
- Standard-Hydrauliköl
- Feuerfestes Hydrauliköl (EcoSafe)
- Kaltwetter-Hydrauliköl



Weitere Informationen zu Cat-Produkten, -Händlerservice und -Industrielösungen erhalten Sie unter www.cat.com

© 2018 Caterpillar
Alle Rechte vorbehalten

Änderungen der Werkstoffe und technischen Daten ohne vorherige Ankündigung vorbehalten. Abgebildete Maschinen können Sonderausrüstung aufweisen. Ihr Cat-Händler informiert Sie gern über lieferbare Sonderausrüstung.

CAT, CATERPILLAR, SAFETY.CAT.COM, die entsprechenden Logos, "Caterpillar Yellow" und das "Power Edge"-Handelszeichen sowie die hierin verwendeten Unternehmens- und Produktidentitäten sind Markenzeichen von Caterpillar Inc. und dürfen nicht ohne Genehmigung verwendet werden.

VisionLink ist ein in den USA und anderen Ländern eingetragenes Markenzeichen von Trimble Navigation Limited.

AGHQ8125 (05-2018)
(Übersetzung: 07-2018)
(Global except Japan)

