



# Chargeuse sur pneus 950M

## Caractéristiques techniques

Tous les équipements ne sont pas disponibles dans toutes les régions. Consultez votre concessionnaire Cat® pour connaître les configurations spécifiques disponibles dans votre région.

### Table des matières

<b>Spécifications</b> .....	<b>2</b>
Moteur .....	2
Godets .....	2
Poids .....	2
Transmission .....	2
Circuit hydraulique .....	2
Freins .....	2
Essieux .....	3
Cabine .....	3
Niveaux sonores .....	3
Contenances pour l'entretien .....	3
Circuit de climatisation .....	3
Dimensions .....	4
Choix de pneus .....	5
Facteurs de remplissage des godets et Guide de sélection .....	6
Caractéristiques de fonctionnement - Godets .....	7
Godets à grande hauteur de vidage pour matériaux légers .....	10
Palette et Fourches de construction .....	14
Bras de manutention .....	17
Équipement standard et options .....	20
<b>950M - Paramétrage relatif à l'élimination des déchets</b> .....	<b>23</b>
Caractéristiques et avantages clés .....	23
Moteur .....	24
Godets .....	24
Poids .....	24
Transmission .....	24
Circuit hydraulique .....	24
Freins .....	24
Essieux .....	25
Cabine .....	25
Niveaux sonores .....	25
Contenances pour l'entretien .....	25
Circuit de climatisation .....	25
Dimensions de la chargeuse à chaînes pour le traitement des déchets .....	26
Choix de pneus pour les rebuts et les déchets .....	27
Caractéristiques de fonctionnement – Godets pour déchets .....	28
Godet à grande hauteur de vidage pour déchets .....	29
Tableau de sélection des godets à ferrailles .....	31
Équipement standard et options .....	32
Protections machine et caractéristiques .....	35
<b>Configuration forestière de la 950M</b> .....	<b>37</b>
Caractéristiques et avantages clés .....	37
Moteur .....	38
Godets .....	38
Poids .....	38
Transmission .....	38
Circuit hydraulique .....	38
Freins .....	38
Essieux .....	39
Cabine .....	39
Niveaux sonores .....	39
Contenances pour l'entretien .....	39
Circuit de climatisation .....	39
Choix de pneus .....	40
Caractéristiques de fonctionnement – Grappin de tri forestier .....	41
Godets pour copeaux .....	43
Godets à grande hauteur de vidage pour matériaux légers .....	44
Équipement standard et options .....	46
Équipement et outils de travail recommandés .....	49

# Spécifications de la Chargeuse sur pneus 950M

## Moteur

Modèle de moteur	C7.1 Cat	
Puissance moteur (2 100 tr/min)		
SAE J1995	187 kW	254 hp (unité métrique)
ISO 14396	186 kW	253 hp (unité métrique)
Puissance nette (2 100 tr/min)		
ISO 9249	171 kW	232 hp (unité métrique)
Couple brut maximal (1 300 tr/min)		
ISO 14396	1 231 Nm	908 lbf-ft
Couple net (1 300 tr/min)		
ISO 9249	1 163 Nm	858 lbf-ft
Alésage	105 mm	4,13 in
Course	135 mm	5,31 in
Cylindrée	7,01 l	428 in <sup>3</sup>

- Conforme aux normes européennes Stage V ou Stage IV\* sur les émissions.

\*Les moteurs Stage IV sont conformes aux dispositions transitoires des normes sur les émissions non routières de l'UE.

- La puissance nette annoncée est la puissance effectivement disponible au volant d'un moteur avec ventilateur, filtre à air, alternateur et système de post-traitement.

## Godets

Capacités des godets	2,5-9,2 m <sup>3</sup>	3,3-12,0 yd <sup>3</sup>
----------------------	------------------------	--------------------------

## Poids

Poids en ordre de marche	19 269 kg	42 481 lb
--------------------------	-----------	-----------

- Le poids annoncé correspond à une machine équipée de pneus à carcasse radiale 23.5R25 XHA2 L3 Michelin, avec le plein de tous les liquides, le conducteur, un contrepoids standard, le système de démarrage à froid, les garde-boue pour déplacement sur route, Product Link™, les essieux ouverts/ de blocage de différentiel manuel (avant/arrière), le blindage du groupe motopropulseur, la direction auxiliaire, un ensemble d'insonorisation et un godet à fond plat de 3,3 m<sup>3</sup> (4,3 yd<sup>3</sup>) avec BOCE.

## Transmission

Marche avant 1	6,9 km/h	4,3 mph
Marche avant 2	12 km/h	7,5 mph
Marche avant 3	19,3 km/h	12,0 mph
Marche avant 4	25,7 km/h	16,0 mph
Marche avant 5	39,5 km/h	24,5 mph
Marche arrière 1	6,9 km/h	4,3 mph
Marche arrière 2	12 km/h	7,5 mph
Marche arrière 3	25,7 km/h	16,0 mph

- Vitesse de déplacement maximale d'un véhicule standard avec godet vide et pneus L3 standard d'un rayon de 787 mm (2'6").

## Circuit hydraulique

Type de la pompe d'équipement	Pistons axiaux variables	
Circuit d'équipement		
Sortie de pompe maximale (2 150 tr/min)	286 l/min	76 US gal/min
Pression en ordre de marche maximale	29 300 kPa	4,250 psi
Débit maximal, 3 <sup>e</sup> /4 <sup>e</sup> fonction en option	240 l/min	63 US gal/min
Pression maximale, 3 <sup>e</sup> /4 <sup>e</sup> fonction en option	21 780 kPa	3,159 psi
Temps de cycle hydraulique avec charge utile nominale		
Relevage de la position de transport	5,1 secondes	
Vidage en position de relevage maximale	1,5 secondes	
Abaissement, à vide, position libre	2,3 secondes	
Total	8,9 secondes	

## Freins

Freins	Freins conformes à la norme ISO 3450:2011
--------	---

# Spécifications de la Chargeuse sur pneus 950M

## Essieux

Avant	Fixe
Arrière	Oscillants $\pm 13^\circ$
Montée et chute maximales, roue simple	496 mm      1,6 ft

## Cabine

Cadre ROPS/FOPS	Les cadres ROPS/FOPS sont conformes aux normes ISO 3471:2008 et ISO 3449:2005 Niveau II
-----------------	---

## Niveaux sonores

Les niveaux sonores indiqués ci-après ont été calculés dans des conditions de fonctionnement spécifiques. Ces niveaux peuvent varier, aussi bien pour la machine que pour l'utilisateur, à un régime moteur et/ou une vitesse des ventilateurs de refroidissement différent(e/s). Le port de protections auditives peut s'avérer nécessaire lorsque l'on utilise une machine dont la cabine n'est pas correctement entretenue ou que l'on travaille avec les portes ou les vitres ouvertes pendant des périodes prolongées ou dans un environnement bruyant.

Niveau de pression acoustique pour le conducteur (ISO 6396:2008)	69 dB(A)*
Niveau de puissance acoustique extérieur Directive européenne « 2000/14/CE » , telle qu'amendée par la Directive « 2005/88/CE ».	104 dB(A)*
Niveau de pression acoustique (SAE J88:2013)	75 dB(A)**

\*Dans une configuration standard de la machine, mesuré selon les procédures spécifiées, avec une vitesse des ventilateurs de refroidissement à 70 % de la valeur maximale.

\*\*Dans une configuration standard de la machine, mesuré selon les procédures spécifiées. La mesure a été effectuée dans les conditions suivantes : distance de 15 m (49'2"), déplacement en marche avant dans le deuxième rapport de démultiplication, ventilateurs de refroidissement réglés sur la vitesse maximale.

## Contenances pour l'entretien

Réservoir de carburant	275 l	72,6 US gal
Réservoir de DEF*	16 l	4,2 US gal
Circuit de refroidissement	59 l	15,6 US gal
Carter	22 l	5,8 US gal
Transmission	43 l	11,4 US gal
Différentiels et réducteurs, avant	43 l	11,4 US gal
Différentiels et réducteurs, arrière	43 l	11,4 US gal
Réservoir hydraulique	125 l	33,0 US gal

\*Le DEF doit être conforme aux exigences définies par la norme ISO 22241-1.

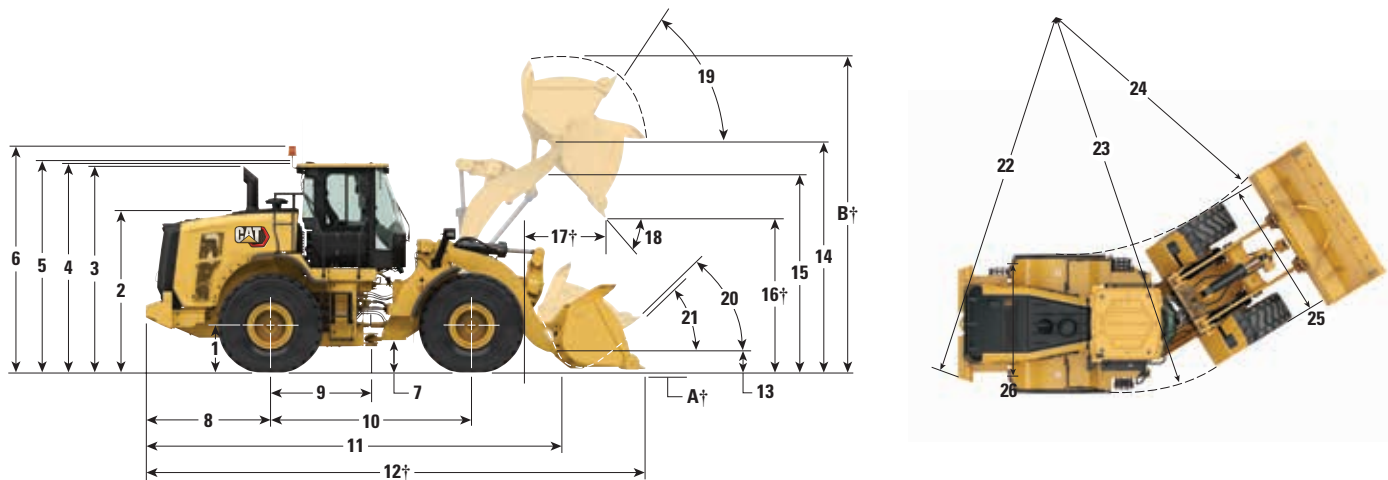
## Circuit de climatisation

Le système de climatisation de cette machine contient du gaz réfrigérant fluoré à effet de serre R134a (potentiel de réchauffement climatique = 1 430). Le système contient 1,6 kg (3,5 lb) de réfrigérant, avec un équivalent CO<sub>2</sub> de 2 288 tonnes métriques.

# Spécifications de la Chargeuse sur pneus 950M

## Dimensions

Toutes les dimensions sont approximatives.



	Hauteur de levage standard		Grande hauteur de levage	
<b>1</b> Hauteur à l'axe de l'essieu	747 mm	2'5"	747 mm	2'5"
<b>2</b> Hauteur au sommet du capot	2 697 mm	8'10"	2 697 mm	8'10"
<b>3</b> Hauteur au sommet du conduit d'échappement	3 413 mm	11'2"	3 413 mm	11'2"
<b>4</b> Hauteur au sommet du cadre ROPS	3 451 mm	11'4"	3 451 mm	11'4"
<b>5</b> Hauteur au sommet de l'antenne Product Link	3 653 mm	12'0"	3 653 mm	12'0"
<b>6</b> Hauteur au sommet du gyrophare	3 747 mm	12'4"	3 747 mm	12'4"
<b>7</b> Garde au sol	367 mm	1'2"	367 mm	1'2"
<b>8</b> Axe central de l'essieu arrière jusqu'au bord du contrepois	2 071 mm	6'8"	2 071 mm	6'8"
<b>9</b> Axe central de l'essieu arrière jusqu'à l'attelage	1 675 mm	5'6"	1 675 mm	5'6"
<b>10</b> Empattement	3 350 mm	11'0"	3 350 mm	11'0"
<b>11</b> Longueur hors tout (sans godet)	7 031 mm	23'1"	7 488 mm	24'6"
<b>12</b> Longueur d'expédition (avec godet au niveau du sol)*†	8 371 mm	27'5"	8 824 mm	29'0"
<b>13</b> Hauteur de charnière à la hauteur de transport	647 mm	2'1"	782 mm	2'6"
<b>14</b> Hauteur de charnière au levage maximal	4 027 mm	13'3"	4 527 mm	14'9"
<b>15</b> Hauteur de déversement du bras de manutention au levage maximal	3 280 mm	10'9"	3 634 mm	11'9"
<b>16</b> Hauteur de déversement au levage maximal et vidage à 45°*†	2 789 mm	9'2"	3 295 mm	10'8"
<b>17</b> Portée au levage maximal et vidage à 45°*†	1 378 mm	4'5"	1 413 mm	4'6"
<b>18</b> Angle de vidage aux levage et vidage maximaux (sur butées)*	47°		44°	
<b>19</b> Position de redressement au levage maximal*	59 degrés		59 degrés	
<b>20</b> Position de redressement à la hauteur de transport*	49°		49°	
<b>21</b> Position de redressement au sol*	36 degrés		40°	
<b>22</b> Diamètre de braquage (rayon) jusqu'au contrepois	6 023 mm	19'8"	6 023 mm	19'8"
<b>23</b> Diamètre de braquage (rayon) à l'extérieur des pneus	5 985 mm	19'6"	6 001 mm	19'7"
<b>24</b> Diamètre de braquage (rayon) à l'intérieur des pneus	3 219 mm	10'6"	3 219 mm	10'6"
<b>25</b> Largeur hors pneus (à vide)	2 814 mm	9'2"	2 814 mm	9'2"
Largeur hors pneus (en charge)	2 822 mm	9'3"	2 822 mm	9'3"
<b>26</b> Largeur de bande	2 140 mm	7'0"	2 140 mm	7'0"

\*Avec un godet MH à claveter de 3,3 m<sup>3</sup> (4,3 yd<sup>3</sup>) avec lame de coupe à boulonner (voir les tableaux de caractéristiques de fonctionnement pour les autres godets).

†Les dimensions sont répertoriées dans les tableaux des caractéristiques de fonctionnement. Toutes les dimensions impliquant une hauteur ou des pneus correspondent à une machine équipée de pneus à carcasse radiale Michelin 23.5R25 XHA2 L3 (voir le tableau des options de pneus pour en choisir d'autres). La « largeur hors pneus » correspond à la largeur hors renflement, augmentation de la taille des pneus comprise.

# Spécifications de la Chargeuse sur pneus 950M

## Choix de pneus

Marque des pneus	Michelin	Bridgestone	Goodyear	Bridgestone	Michelin	Michelin
Dimensions des pneus	23.5R25	23.5R25	23.5R25	23.5R25	750/65R25	23.5R25
Type de bande de roulement	L-3	L-3	L-3	L-3	L-3	L-3
Bande de roulement	XHA2	VMT	RT-3B	VJT	XLD	XLD D2
Largeur hors pneus : maximale (à vide)*	2 814 mm 9'2"	2 805 mm 9'2"	2 835 mm 9'4"	2 798 mm 9'2"	2 498 mm 8'2"	2 817 mm 9'2"
Largeur hors pneus : maximale (en charge)*	2 822 mm 9'3"	2 834 mm 9'4"	2 846 mm 9'4"	2 831 mm 9'3"	2 965 mm 8'8"	2 833 mm 9'3"
Modification des dimensions verticales (moyenne de l'avant et l'arrière)	0 mm 0"	-3 mm -0,1"	-1 mm 0"	-6 mm -0,2"	-6 mm -0,2"	28 mm 1,1"
Modification de portée horizontale	0 mm 0"	6 mm 0,2"	3 mm 0,1"	6 mm 0,2"	11 mm 0,4"	-25 mm - 1"
Modification du diamètre de braquage (rayon) à l'extérieur des pneus	0 mm 0"	12 mm 0,5"	24 mm 1"	9 mm 0,4"	143 mm 5,6"	5 mm 1,2"
Modification du diamètre de braquage (rayon) à l'intérieur des pneus	0 mm 0"	-12 mm - 0,5"	-24 mm - 1"	-9 mm - 0,4"	-143 mm -5,6"	-5 mm -1,2"
Modification du poids en ordre de marche (sans lest)	0 kg 0 lb	188 kg 414 lb	127 kg 280 lb	168 kg 370 lb	801 kg 1 766 lb	668 kg 1 473 lb
Modification de la charge limite d'équilibre statique : en ligne	0 kg 0 lb	125 kg 276 lb	85 kg 187 lb	112 kg 247 lb	534 kg 1 177 lb	446 kg 983 lb
Modification de la charge limite d'équilibre statique : bâti articulé	0 kg 0 lb	109 kg 240 lb	74 kg 163 lb	98 kg 216 lb	466 kg 1 027 lb	389 kg 858 lb

\*Largeur hors renflement, augmentation de la taille des pneus comprise.

# Spécifications de la Chargeuse sur pneus 950M

## Facteurs de remplissage et tableau de sélection des godets

La taille du godet doit être choisie en fonction de la masse volumique du matériau et du facteur de remplissage prévu. Les godets type Performance Cat, grâce à un fond plus long, une ouverture plus grande, un meilleur angle de comblement, des ridelles latérales arrondies et des protections intégrées contre le déversement, permettent d'obtenir des facteurs de remplissage nettement supérieurs à ceux de la génération précédente et des godets non Cat. Le volume réel traité par la machine est donc souvent plus important que la capacité nominale.

Matériau en vrac		Masse volumique du matériau	Facteur de remplissage (%)*
Terre/argile		1 500-1 700 kg/m <sup>3</sup>	115
Sable et gravier		1 500-1 700 kg/m <sup>3</sup>	115
Granulat :	25 à 76 mm	1 600-1 700 kg/m <sup>3</sup>	110
	19 mm et inférieur	1 800 kg/m <sup>3</sup>	105
Roche :	76 mm et supérieur	1 600 kg/m <sup>3</sup>	100

\*En % de capacité nominale ISO 7546.

**Nota :** les facteurs de remplissage atteints varient également selon que le produit ait été lavé ou non.

Masse volumique du matériau		kg/m <sup>3</sup>	700	800	900	1 000	1 100	1 200	1 300	1 400	1 500	1 600	1 700	1 800	1 900	2 000	2 100	2 200	2 300	2 400	2 500		
Timonerie standard, contrepoids standard	A claveter	Fond plat	3,10 m <sup>3</sup> (4,05 yd <sup>3</sup> )								3,57 m <sup>3</sup>											3,10 m <sup>3</sup>	
		Abrasion Fond plat	3,30 m <sup>3</sup> (4,31 yd <sup>3</sup> )									3,80 m <sup>3</sup>											3,30 m <sup>3</sup>
Timonerie standard, contrepoids auxiliaire	A claveter	Fond plat	3,40 m <sup>3</sup> (4,45 yd <sup>3</sup> )									3,91 m <sup>3</sup>										3,40 m <sup>3</sup>	
		Abrasion Fond plat	3,30 m <sup>3</sup> (4,31 yd <sup>3</sup> )									3,80 m <sup>3</sup>											3,30 m <sup>3</sup>
	Attache rapide Fusion™	Fond plat	3,30 m <sup>3</sup> (4,31 yd <sup>3</sup> )										3,80 m <sup>3</sup>										3,30 m <sup>3</sup>
		Fond plat	3,40 m <sup>3</sup> (4,45 yd <sup>3</sup> )										3,91 m <sup>3</sup>										3,40 m <sup>3</sup>
	A claveter universelle	Roche	2,87 m <sup>3</sup> (3,75 yd <sup>3</sup> )										3,30 m <sup>3</sup>										2,87 m <sup>3</sup>
Timonerie de levage à grande hauteur	A creuser	Fond plat	3,10 m <sup>3</sup> (4,05 yd <sup>3</sup> )									3,57 m <sup>3</sup>										3,10 m <sup>3</sup>	
		Abrasion Fond plat	3,30 m <sup>3</sup> (4,31 yd <sup>3</sup> )									3,80 m <sup>3</sup>											3,30 m <sup>3</sup>

**Nota :** Tous les godets illustrés sont équipés de lames boulonnées.

QC=Attache rapide

# Spécifications de la Chargeuse sur pneus 950M

## Caractéristiques de fonctionnement - Godets

Machine		Timonerie standard, contrepoids standard						Changement de timonerie à grande hauteur de levage
Type de godet		Fond plat – À claveter			Abrasion Fond plat – À claveter			
Type de lame		Lames de coupe à boulonner	Dents et segments	Lames de coupe à boulonner	Dents et segments	Lames de coupe à boulonner	Dents et segments	
Capacité nominale	m <sup>3</sup>	3,10	3,10	3,20	3,30	3,30	3,30	
	yd <sup>3</sup>	4,00	4,00	4,50	4,50	4,50	4,50	
Capacité nominale : facteur de remplissage de 110 %	m <sup>3</sup>	3,40	3,40	3,60	3,60	3,60	3,60	
	yd <sup>3</sup>	4,50	4,50	4,75	4,75	4,75	4,75	
Largeur	mm	2 927	2 994	2 927	2 994	2 927	2 994	
	ft/in	9'7"	9'8"	9'7"	9'8"	9'7"	9'8"	
<b>16†</b> Hauteur de vidage à portée maximale, vidage à 45°	mm	2 821	2 696	2 789	2 664	2 789	2 664	505
	ft/in	9'3"	9'0"	9'2"	8'7"	9'2"	8'7"	1'7"
<b>17†</b> Portée au levage maximal et vidage à 45°	mm	1 346	1 448	1 378	1 480	1 378	1 480	35
	ft/in	4'4"	4'8"	4'5"	4'9"	4'5"	4'9"	1"
Portée avec bras de manutention et godet à l'horizontale	mm	2 686	2 849	2 731	2 892	2 731	2 892	374
	ft/in	8'9"	9'3"	9'0"	9'5"	9'0"	9'5"	1'2"
<b>A†</b> Profondeur d'excavation	mm	90	90	90	90	90	90	4
	in	3,5"	3,5"	3,5"	3,5"	3,5"	3,5"	0,1"
<b>12†</b> Longueur hors tout	mm	8 197	8 370	8 242	8 415	8 242	8 415	583
	ft/in	26'11"	27'5"	27'0"	27'6"	27'0"	27'6"	1'11"
<b>B†</b> Hauteur hors tout avec godet au levage maximal	mm	5 483	5 483	5 527	5 527	5 536	5 536	506
	ft/in	18'0"	18'0"	18'1"	18'1"	18'1"	18'2"	1'8"
Rayon de braquage de la chargeuse avec godet en position de transport	mm	13 761	13 930	13 787	13 957	13 787	13 957	393
	ft/in	45'1"	45'7"	45'2"	45'8"	45'2"	45'8"	1'3"
Charge limite d'équilibre statique, en ligne (avec déflexion des pneus)*	kg	12 624	12 484	12 533	12 393	12 458	12 315	-1 277
	lb	27 831	27 523	27 631	27 322	27 466	27 150	-2 815
Charge limite d'équilibre statique, en ligne (sans déflexion des pneus)*	kg	13 345	13 204	13 256	13 114	13 181	13 037	-1 436
	lb	29 421	29 110	29 224	28 911	29 059	28 742	-3 165
Charge limite d'équilibre statique, bâti articulé (avec déflexion des pneus)*	kg	10 878	10 738	10 791	10 651	10 716	10 574	-1 184
	lb	23 982	23 673	23 790	23 481	22 434	23 312	-2 610
Charge limite d'équilibre statique, bâti articulé (sans déflexion des pneus)*	kg	11 613	11 472	11 528	11 387	11 454	11 310	-1 333
	lb	25 602	25 291	25 415	25 104	25 251	24 934	-2 939
Force d'arrachage	kN	181	180	174	173	174	172	-9
	lbf	40 706	40 466	39 117	38 892	39 117	38 667	-2 026
Poids en ordre de marche*	kg	19 221	19 329	19 269	19 377	19 340	19 448	603
	lb	42 375	42 613	42 481	42 719	42 637	42 876	1 328

\*Les charges d'équilibre statique et les poids en ordre de marche correspondent à une machine équipée de pneus à carcasse radiale Michelin 23.5R25 XHA2 L3, avec le plein de tous les liquides, le conducteur, le contrepoids auxiliaire, le système de démarrage à froid, les garde-boue pour déplacement sur route, Product Link, les essieux ouverts/de blocage de différentiel manuel (avant/arrière), le blindage du groupe motopropulseur, la direction auxiliaire et un ensemble d'insonorisation.

(Avec déflexion des pneus) Conformité parfaite à la norme ISO 14397-1:2007, paragraphes 1 à 6, qui autorise un écart de 2 % entre les résultats des calculs et des tests.

(Sans déflexion des pneus) Conformité à la norme ISO 14397-1:2007, paragraphes 1 à 5.

†Illustration avec tableaux des dimensions.

D'autres godets sont disponibles et les offres varient en fonction de la région. Veuillez contacter votre concessionnaire Cat pour en savoir plus.

QC=Attache rapide

# Spécifications de la Chargeuse sur pneus 950M

## Caractéristiques de fonctionnement - Godets

Machine		Timonerie standard, contrepoids auxiliaire					
Type de godet		Fond plat – À claveter				Fond plat – Fusion™ Attache rapide	Fond plat – Universel Attache rapide
		Lames de coupe à boulonner	Dents et segments	Lames de coupe à boulonner	Dents et segments	Lames de coupe à boulonner	Lames de coupe à boulonner
Type de lame							
Capacité nominale	m <sup>3</sup>	3,40	3,40	3,30	3,30	3,30	3,40
	yd <sup>3</sup>	4,50	4,50	4,50	4,50	4,50	4,50
Capacité nominale : facteur de remplissage de 110 %	m <sup>3</sup>	3,70	3,70	3,60	3,60	3,60	3,70
	yd <sup>3</sup>	5,00	5,00	4,75	4,75	4,75	5,00
Largeur	mm	2 927	2 994	2 927	2 994	2 927	2 927
	ft/in	9'7"	9'9"	9'7"	9'8"	9'7"	9'7"
<b>16</b> † Hauteur de vidage à portée maximale, vidage à 45°	mm	2 761	2 636	2 789	2 664	2 747	2 675
	ft/in	8'1"	8'6"	9'2"	8'7"	9'0"	8'8"
<b>17</b> † Portée au levage maximal et vidage à 45°	mm	1 406	1 508	1 378	1 480	1 420	1 492
	ft/in	4'6"	4'9"	4'5"	4'9"	4'7"	4'9"
Portée avec bras de manutention et godet à l'horizontale	mm	2 771	2 932	2 731	2 892	2 791	2 893
	ft/in	9'1"	9'6"	9'0"	9'5"	9'2"	9'5"
<b>A</b> † Profondeur d'excavation	mm	90	90	90	90	90	90
	in	3,5"	3,5"	3,5"	3,5"	3,5"	3,5"
<b>12</b> † Longueur hors tout	mm	8 411	8 584	8 371	8 544	8 431	8 533
	ft/in	27'6"	28'2"	27'0"	28'0"	27'7"	28'0"
<b>B</b> † Hauteur hors tout avec godet au levage maximal	mm	5 566	5 566	5 527	5 527	5 561	5 627
	ft/in	18'3"	18'3"	18'1"	18'1"	18'2"	18'5"
Rayon de braquage de la chargeuse avec godet en position de transport	mm	13 811	13 981	13 787	13 957	13 815	13 868
	ft/in	45'3"	45'9"	45'2"	45'8"	45'3"	45'5"
Charge limite d'équilibre statique, en ligne (avec déflexion des pneus)*	kg	13 482	13 341	13 563	13 423	12 994	12 822
	lb	29 722	29 412	29 901	29 593	28 647	28 268
Charge limite d'équilibre statique, en ligne (sans déflexion des pneus)*	kg	14 278	14 136	14 358	14 216	13 778	13 594
	lb	31 478	31 165	31 654	31 341	30 375	29 970
Charge limite d'équilibre statique, bâti articulé (avec déflexion des pneus)*	kg	11 564	11 423	11 641	11 501	11 101	10 960
	lb	25 494	25 183	25 664	25 355	24 474	24 163
Charge limite d'équilibre statique, bâti articulé (sans déflexion des pneus)*	kg	12 380	12 238	12 455	12 314	11 904	11 753
	lb	27 293	26 980	27 459	27 148	26 248	25 911
Force d'arrachage	kN	170	169	174	173	166	154
	lbf	37 993	37 543	39 117	38 892	37 318	34 621
Poids en ordre de marche*	kg	19 917	19 917	19 769	19 877	20 218	20 076
	lb	43 909	43 909	41 379	43 821	44 573	44 260

\*Les charges limites d'équilibre statique et les poids en ordre de marche indiqués valent pour une machine en configuration mondiale équipée de pneus à carcasse radiale Michelin 23.5R25 XHA2 L3, avec plein de tous les liquides, le conducteur, le contrepoids standard, système de démarrage à froid, les garde-boue pour déplacement sur route, Product Link, les essieux ouverts/de blocage de différentiel manuel (avant/arrière), le blindage du groupe motopropulseur, la direction auxiliaire et insonorisation.

\*\*Valeurs maximales.

(Avec déflexion des pneus) Conformité parfaite à la norme ISO 14397-1:2007, paragraphes 1 à 6, qui autorise un écart de 2 % entre les résultats des calculs et des tests.

(Sans déflexion des pneus) Conformité à la norme ISO 14397-1:2007, paragraphes 1 à 5.

†Illustration avec tableaux des dimensions.

D'autres godets sont disponibles et les offres varient en fonction de la région. Veuillez contacter votre concessionnaire Cat pour en savoir plus.



# Spécifications de la Chargeuse sur pneus 950M

## Caractéristiques de fonctionnement - Godets

Machine	Timonerie standard, contrepoids auxiliaire					
Type de godet	Abrasion Fond plat – À claveter					Roche – à claveter
Type de lame		Lames de coupe à boulonner	Dents et segments	Dents encastrées	Dents encastrées	Dents et segments
Capacité nominale	m <sup>3</sup>	3,30	3,30	3,40	3,30	2,90
	yd <sup>3</sup>	4,50	4,50	4,50	4,50	3,75
Capacité nominale : facteur de remplissage de 110 %	m <sup>3</sup>	3,60	3,60	3,70	3,60	3,20
	yd <sup>3</sup>	4,75	4,75	5,00	4,75	4,25
Largeur	mm	2 927	2 994	2 994	2 994	2 969
	ft/in	9'7"	9'8"	9'8"	9'8"	9'7"
<b>16†</b> Hauteur de vidage à portée maximale, vidage à 45°	mm	2 789	2 664	2 598	2 633	2 695
	ft/in	9'2"	8'7"	8'5"	8'6"	8'8"
<b>17†</b> Portée au levage maximal et vidage à 45°	mm	1 378	1 480	1 588	1 552	1 636
	ft/in	4'5"	4'9"	5'2"	5'1"	5'4"
Portée avec bras de manutention et godet à l'horizontale	mm	2 731	2 892	3 015	2 965	2 950
	ft/in	9'0"	9'5"	9'9"	9'7"	9'7"
<b>A†</b> Profondeur d'excavation	mm	90	90	63	63	93
	in	3,5"	3,5"	2,5"	2,5"	3,7"
<b>12†</b> Longueur hors tout	mm	8 371	8 544	8 645	8 595	8 630
	ft/in	27'0"	28'0"	28'4"	28'2"	28'3"
<b>B†</b> Hauteur hors tout avec godet au levage maximal	mm	5 536	5 536	5 621	5 574	5 442
	ft/in	18'2"	18'2"	18'4"	18'3"	19'9"
Rayon de braquage de la chargeuse avec godet en position de transport	mm	13 787	13 957	14 009	13 978	14 003
	ft/in	45'2"	45'8"	46'0"	45'9"	45'9"
Charge limite d'équilibre statique, en ligne (avec déflexion des pneus)*	kg	13 488	13 345	13 230	13 344	14 059
	lb	29 736	29 421	29 167	29 419	30 995
Charge limite d'équilibre statique, en ligne (sans déflexion des pneus)*	kg	14 283	14 139	14 035	14 146	14 900
	lb	31 489	31 171	30 942	31 187	32 849
Charge limite d'équilibre statique, bâti articulé (avec déflexion des pneus)*	kg	11 566	11 424	11 302	11 411	12 050
	lb	25 500	25 186	24 917	25 157	26 566
Charge limite d'équilibre statique, bâti articulé (sans déflexion des pneus)*	kg	12 381	12 236	12 126	12 233	12 911
	lb	27 295	26 976	26 733	26 969	28 464
Force d'arrachage	kN	174	172	171	179	172
	lbf	39 117	38 667	38 442	40 241	38 667
Poids en ordre de marche*	kg	19 840	19 948	20 109	20 049	20 517
	lb	43 740	43 978	44 333	44 200	45 232

\*Les charges limites d'équilibre statique et les poids en ordre de marche indiqués valent pour une machine en configuration mondiale équipée de pneus à carcasse radiale Michelin 23.5R25 XHA2 L3, avec plein de tous les liquides, le conducteur, le contrepoids standard, système de démarrage à froid, les garde-boue pour déplacement sur route, Product Link, les essieux ouverts/de blocage de différentiel manuel (avant/arrière), le blindage du groupe motopropulseur, la direction auxiliaire et insonorisation.

\*\*Valeurs maximales.

(Avec déflexion des pneus) Conformité parfaite à la norme ISO 14397-1:2007, paragraphes 1 à 6, qui autorise un écart de 2 % entre les résultats des calculs et des tests.

(Sans déflexion des pneus) Conformité à la norme ISO 14397-1:2007, paragraphes 1 à 5.

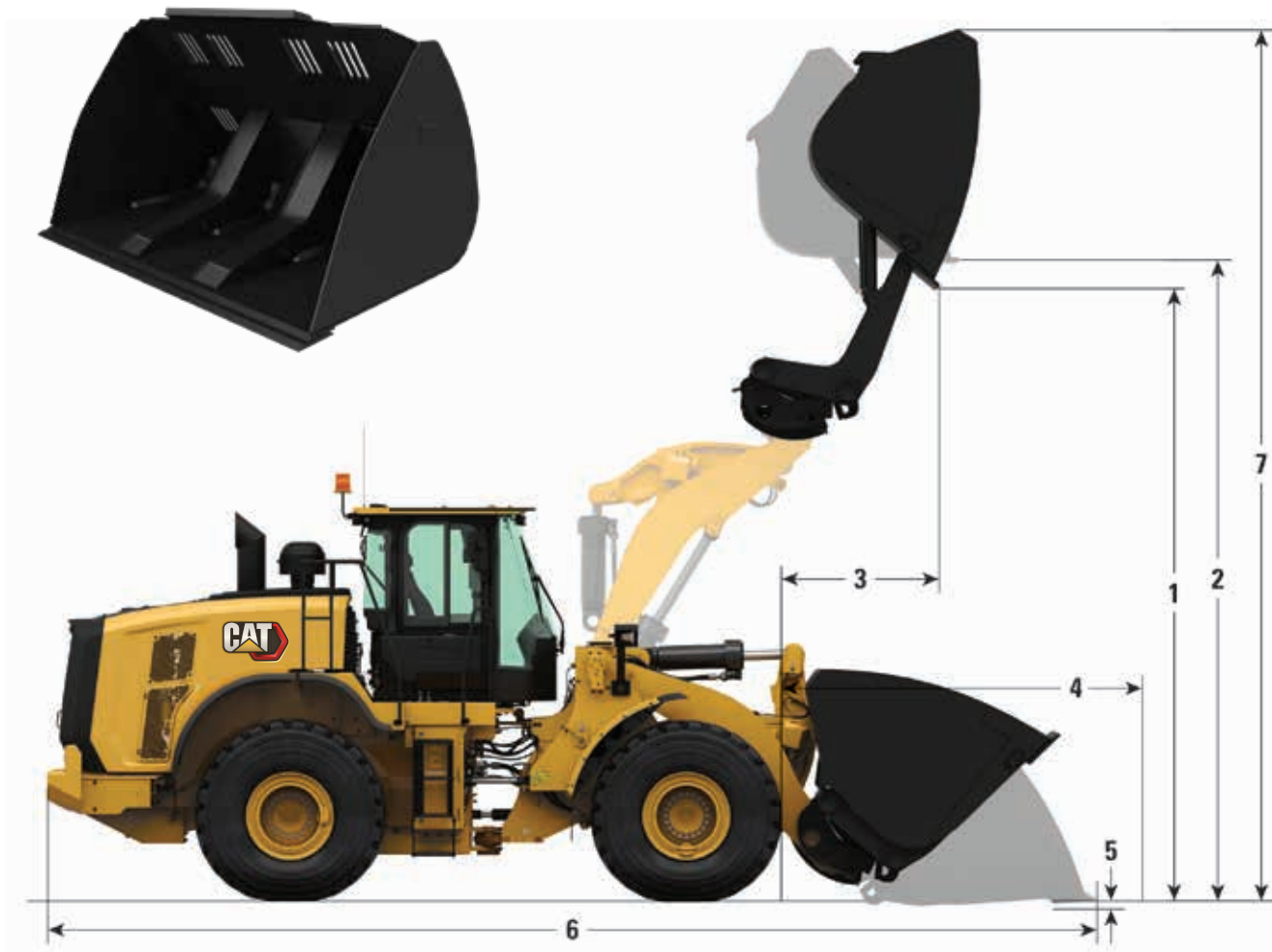
†Illustration avec tableaux des dimensions.

D'autres godets sont disponibles et les offres varient en fonction de la région. Veuillez contacter votre concessionnaire Cat pour en savoir plus.

# Spécifications de la Chargeuse sur pneus 950M

## Godets à grande hauteur de vidage pour matériaux légers

Toutes les dimensions sont approximatives.



### Principales caractéristiques des godets

- Le godet à grande hauteur de vidage augmente hauteur de vidage de 2,2 m (7'3") pour les tailles les plus larges sur la 950M
- Grande capacité disponible dans une interface à claveter ou attache Fusion
- Parfait pour matériaux de faible densité s'écoulant librement, comme les copeaux de bois et les pastilles
- Le châssis d'inclinaison étroit garantit une excellente rigidité de la lame de coupe
- Les fenêtres réglables offrent une variété de configurations en fonction du matériau à déplacer
- Nécessite un circuit hydraulique avec vanne 3 voies

# Spécifications de la Chargeuse sur pneus 950M

## Caractéristiques de fonctionnement – Godets à grande hauteur de vidage pour matériaux légers – Contrepoids de série

Ensemble		950M Standard								
Type de godet		À claveter			Fusion			ISO		
Type de lame		Lames de coupe à boulonner	Lames de coupe à boulonner	Lames de coupe à boulonner	Lames de coupe à boulonner	Lames de coupe à boulonner	Lames de coupe à boulonner	Lames de coupe à boulonner	Lames de coupe à boulonner	Lames de coupe à boulonner
Capacité nominale	m <sup>3</sup>	6,10	7,60	9,20	6,10	7,60	9,20	6,10	7,60	9,20
	yd <sup>3</sup>	8,00	10,00	12,00	8,00	10,00	12,00	8,00	10,00	12,00
Capacité nominale : facteur de remplissage de 110 %	m <sup>3</sup>	6,70	8,40	10,10	6,70	8,40	10,10	6,70	8,40	10,10
	yd <sup>3</sup>	8,75	11,00	13,25	8,75	11,00	13,25	8,75	11,00	13,25
Largeur	mm	3 037	3 350	3 350	3 037	3 350	3 350	3 037	3 350	3 350
	ft/in	9'11"	10'11"	10'11"	9'11"	10'11"	10'11"	9'11"	10'11"	10'11"
<b>1</b> Hauteur de vidage au levage maximal, râtelier à la hauteur maximale, godet déployé pour un vidage à 45°	mm	4 543	4 473	4 332	4 599	4 528	4 387	4 611	4 541	4 400
	ft/in	14'10"	14'8"	14'2"	15'1"	14'10"	14'4"	15'1"	14'10"	14'5"
<b>2</b> Hauteur de déversement au levage maxi, râtelier à la hauteur maximale, godet déployé à l'horizontale	mm	4 969	4 969	4 969	5 025	5 025	5 025	5 038	5 038	5 038
	ft/in	16'3"	16'3"	16'3"	16'5"	16'5"	16'5"	16'6"	16'6"	16'6"
<b>3</b> Portée au levage maximal, râtelier à la hauteur maximale, godet déployé pour un vidage à 45°	mm	1 826	1 899	2 040	1 862	1 933	2 074	1 868	1 940	2 082
	ft/in	5'11"	6'2"	6'8"	6'1"	6'4"	6'9"	6'1"	6'4"	6'9"
<b>4</b> Portée avec bras de manutention et godet à l'horizontale	mm	3 372	3 472	3 672	3 437	3 537	3 737	3 452	3 552	3 752
	ft/in	11'0"	11'4"	12'0"	11'3"	11'7"	12'3"	11'3"	11'7"	12'3"
<b>5</b> Profondeur d'excavation	mm	59	59	59	59	59	59	59	59	59
	ft/in	2'3"	2'3"	2'3"	2'3"	2'3"	2'3"	2'3"	2'3"	2'3"
<b>6</b> Longueur hors tout	mm	8 882	8 982	9 182	8 947	9 047	9 247	8 962	9 062	9 262
	ft/in	29'2"	29'6"	30'2"	29'5"	29'9"	30'5"	29'5"	29'9"	30'5"
<b>7</b> Hauteur hors tout avec godet et râtelier à la hauteur maximale	mm	6 843	6 882	7 034	6 898	6 937	7 089	6 911	6 950	7 102
	ft/in	22'5"	22'6"	23'0"	22'7"	22'9"	23'3"	22'8"	22'9"	23'3"
Rayon de braquage de la chargeuse avec godet en position de transport	mm	7 001	7 171	7 239	7 022	7 192	7 262	7 025	7 197	7 267
	ft/in	23'0"	23'6"	23'9"	23'0"	23'7"	23'10"	23'1"	23'7"	23'10"
Charge limite d'équilibre statique, en ligne (avec déflexion des pneus)*	kg	10 801	10 488	10 164	10 159	9 851	9 536	10 266	9 956	9 641
	lb	21 249	20 586	19 917	19 889	19 235	18 584	20 159	19 502	18 848
Charge limite d'équilibre statique, en ligne (sans déflexion des pneus)*	kg	11 556	11 243	10 922	10 898	10 589	10 277	11 002	10 692	10 380
	lb	22 563	21 902	21 240	21 179	20 526	19 881	21 446	20 789	20 141
Charge limite d'équilibre statique, bâti articulé (avec déflexion des pneus)*	kg	9 132	8 829	8 522	8 516	8 218	7 920	8 629	8 329	8 030
	lb	17 752	17 109	16 474	16 440	15 806	15 188	16 721	16 083	15 463
Charge limite d'équilibre statique, bâti articulé (sans déflexion des pneus)*	kg	9 895	9 592	9 288	9 263	8 964	8 669	9 373	9 072	8 776
	lb	19 106	18 465	17 837	17 771	17 137	16 525	18 048	17 411	16 796
Force d'arrachage	kN	116	108	97	111	104	93	110	103	92
	lbf	24 747	23 123	20 598	23 678	22 141	19 766	23 430	21 913	19 569
Poids en ordre de marche*	kg	20 393	20 622	20 795	20 959	21 189	21 361	20 738	20 968	21 141
	lb	46 273	46 778	47 159	47 520	48 027	48 406	47 033	47 540	47 922

\*Les charges limites d'équilibre statique et les poids en ordre de marche indiqués valent pour une machine en configuration mondiale équipée de pneus à carcasse radiale Michelin 23.5R25 XHA2 L3, avec plein de tous les liquides, le conducteur, le contrepoids standard, système de démarrage à froid, les garde-boue pour déplacement sur route, Product Link, les essieux ouverts/de blocage de différentiel manuel (avant/arrière), le blindage du groupe motopropulseur, la direction auxiliaire et insonorisation.

(Avec déflexion des pneus) Conformité parfaite à la norme ISO 14397-1:2007, paragraphes 1 à 6, qui autorise un écart de 2 % entre les résultats des calculs et des tests.

(Sans déflexion des pneus) Conformité à la norme ISO 14397-1:2007, paragraphes 1 à 5.

# Spécifications de la Chargeuse sur pneus 950M

## Caractéristiques de fonctionnement – Godets à grande hauteur de vidage pour matériaux légers – Contrepoids auxiliaire

Ensemble		Auxiliaire 950M								
Type de godet		À claveter			Fusion			ISO		
Type de lame		Lames de coupe à boulonner	Lames de coupe à boulonner	Lames de coupe à boulonner	Lames de coupe à boulonner	Lames de coupe à boulonner	Lames de coupe à boulonner	Lames de coupe à boulonner	Lames de coupe à boulonner	Lames de coupe à boulonner
Capacité nominale	m <sup>3</sup> yd <sup>3</sup>	6,10 8,00	7,60 10,00	9,20 12,00	6,10 8,00	7,60 10,00	9,20 12,00	6,10 8,00	7,60 10,00	9,20 12,00
Capacité nominale : facteur de remplissage de 110 %	m <sup>3</sup> yd <sup>3</sup>	6,70 8,75	8,40 11,00	10,10 13,25	6,70 8,75	8,40 11,00	10,10 13,25	6,70 8,75	8,40 11,00	10,10 13,25
Largeur	mm	3 037	3 350	3 350	3 037	3 350	3 350	3 037	3 350	3 350
	ft/in	9'11"	10'11"	10'11"	9'11"	10'11"	10'11"	9'11"	10'11"	10'11"
<b>1</b> Hauteur de vidage au levage maximal, râtelier à la hauteur maximale, godet déployé pour un vidage à 45°	mm	4 543	4 473	4 332	4 599	4 528	4 387	4 611	4 541	4 400
	ft/in	14'10"	14'8"	14'2"	15'1"	14'10"	14'4"	15'1"	14'10"	14'5"
<b>2</b> Hauteur de déversement au levage maxi, râtelier à la hauteur maximale, godet déployé à l'horizontale	mm	4 969	4 969	4 969	5 025	5 025	5 025	5 038	5 038	5 038
	ft/in	16'3"	16'3"	16'3"	16'5"	16'5"	16'5"	16'6"	16'6"	16'6"
<b>3</b> Portée au levage maximal, râtelier à la hauteur maximale, godet déployé pour un vidage à 45°	mm	1 826	1 899	2 040	1 862	1 933	2 074	1 868	1 940	2 082
	ft/in	5'11"	6'2"	6'8"	6'1"	6'4"	6'9"	6'1"	6'4"	6'9"
<b>4</b> Portée avec bras de manutention et godet à l'horizontale	mm	3 372	3 472	3 672	3 437	3 537	3 737	3 452	3 552	3 752
	ft/in	11'0"	11'4"	12'0"	11'3"	11'7"	12'3"	11'3"	11'7"	12'3"
<b>5</b> Profondeur d'excavation	mm	59	59	59	59	59	59	59	59	59
	ft/in	2'3"	2'3"	2'3"	2'3"	2'3"	2'3"	2'3"	2'3"	2'3"
<b>6</b> Longueur hors tout	mm	9 011	9 111	9 311	9 076	9 176	9 376	9 091	9 191	9 391
	ft/in	29'2"	29'6"	30'2"	29'5"	29'9"	30'5"	29'5"	29'9"	30'5"
<b>7</b> Hauteur hors tout avec godet et râtelier à la hauteur maximale	mm	6 843	6 882	7 034	6 898	6 937	7 089	6 911	6 950	7 102
	ft/in	22'5"	22'6"	23'0"	22'7"	22'9"	23'3"	22'8"	22'9"	23'3"
Rayon de braquage de la chargeuse avec godet en position de transport	mm	7 001	7 171	7 239	7 022	7 192	7 262	7 025	7 197	7 267
	ft/in	23'0"	23'6"	23'9"	23'0"	23'7"	23'10"	23'1"	23'7"	23'10"
Charge limite d'équilibre statique, en ligne (avec déflexion des pneus)*	kg	11 783	11 463	11 127	11 126	10 811	10 485	11 230	10 913	10 586
	lb	21 249	20 586	19 917	19 889	19 235	18 584	20 159	19 502	18 848
Charge limite d'équilibre statique, en ligne (sans déflexion des pneus)*	kg	12 616	12 296	11 965	11 941	11 627	11 304	12 042	11 725	11 403
	lb	22 563	21 902	21 240	21 179	20 526	19 881	21 446	20 789	20 141
Charge limite d'équilibre statique, bâti articulé (avec déflexion des pneus)*	kg	9 942	9 633	9 316	9 313	9 009	8 701	9 423	9 117	8 809
	lb	17 752	17 109	16 474	16 440	15 806	15 188	16 721	16 083	15 463
Charge limite d'équilibre statique, bâti articulé (sans déflexion des pneus)*	kg	10 786	10 478	10 165	10 140	9 836	9 532	10 247	9 941	9 637
	lb	19 106	18 465	17 837	17 771	17 137	16 525	18 048	17 411	16 796
Force d'arrachage	kN	116	108	97	111	104	93	110	103	92
	lbf	24 747	23 123	20 598	23 678	22 141	19 766	23 430	21 913	19 569
Poids en ordre de marche*	kg	20 893	21 122	21 295	21 459	21 689	21 861	21 238	21 468	21 641
	lb	46 273	46 778	47 159	47 520	48 027	48 406	47 033	47 540	47 922

\*Les charges d'équilibre statiques et les poids en ordre de marche indiqués se basent sur une configuration de machine avec pneus radiaux Michelin 26.5R25 XHA2 L3, pleins de liquides, conducteur, contrepoids auxiliaire, démarrage à froid, garde-boue de déplacement sur route, Product Link, essieux à blocage/déblocage de différentiel manuel (avant/arrière), blindage du groupe motopropulseur, direction secondaire et dispositif antibruit.

(Avec déflexion des pneus) Conformité parfaite à la norme ISO 14397-1:2007, paragraphes 1 à 6, qui autorise un écart de 2 % entre les résultats des calculs et des tests.

(Sans déflexion des pneus) Conformité à la norme ISO 14397-1:2007, paragraphes 1 à 5.

# Spécifications de la Chargeuse sur pneus 950M

## Caractéristiques de fonctionnement – Godets à grande hauteur de vidage pour matériaux légers – Timonerie de levage à grande hauteur

Ensemble		950M grande hauteur de levage								
Type de godet		À claveter			Fusion			ISO		
Type de lame		Lames de coupe à boulonner	Lames de coupe à boulonner	Lames de coupe à boulonner	Lames de coupe à boulonner	Lames de coupe à boulonner	Lames de coupe à boulonner	Lames de coupe à boulonner	Lames de coupe à boulonner	Lames de coupe à boulonner
Capacité nominale	m <sup>3</sup> yd <sup>3</sup>	6,10 8,00	7,60 10,00	9,20 12,00	6,10 8,00	7,60 10,00	9,20 12,00	6,10 8,00	7,60 10,00	9,20 12,00
Capacité nominale : facteur de remplissage de 110 %	m <sup>3</sup> yd <sup>3</sup>	6,70 8,75	8,40 11,00	10,10 13,25	6,70 8,75	8,40 11,00	10,10 13,25	6,70 8,75	8,40 11,00	10,10 13,25
Largeur	mm	3 037	3 350	3 350	3 037	3 350	3 350	3 037	3 350	3 350
	ft/in	9'11"	10'11"	10'11"	9'11"	10'11"	10'11"	9'11"	10'11"	10'11"
<b>1</b> Hauteur de vidage au levage maximal, râtelier à la hauteur maximale, godet déployé pour un vidage à 45°	mm	5 005	4 934	4 792	5 059	4 988	4 846	5 072	5 001	4 859
	ft/in	14'10"	14'8"	14'2"	15'1"	14'10"	14'4"	15'1"	14'10"	14'5"
<b>2</b> Hauteur de déversement au levage maxi, râtelier à la hauteur maximale, godet déployé à l'horizontale	mm	5 432	5 432	5 432	5 486	5 486	5 486	5 499	5 499	5 499
	ft/in	16'3"	16'3"	16'3"	16'5"	16'5"	16'5"	16'6"	16'6"	16'6"
<b>3</b> Portée au levage maximal, râtelier à la hauteur maximale, godet déployé pour un vidage à 45°	mm	1 855	1 924	2 060	1 892	1 960	2 096	1 901	1 969	2 105
	ft/in	5'11"	6'2"	6'8"	6'1"	6'4"	6'9"	6'1"	6'4"	6'9"
<b>4</b> Portée avec bras de manutention et godet à l'horizontale	mm	3 747	3 847	4 047	3 812	3 912	4 112	3 827	3 927	4 127
	ft/in	11'0"	11'4"	12'0"	11'3"	11'7"	12'3"	11'3"	11'7"	12'3"
<b>5</b> Profondeur d'excavation	mm	63	63	63	63	63	63	63	63	63
	ft/in	2'3"	2'3"	2'3"	2'3"	2'3"	2'3"	2'3"	2'3"	2'3"
<b>6</b> Longueur hors tout	mm	9 465	9 565	9 765	9 530	9 630	9 830	9 545	9 645	9 845
	ft/in	29'2"	29'6"	30'2"	29'5"	29'9"	30'5"	29'5"	29'9"	30'5"
<b>7</b> Hauteur hors tout avec godet et râtelier à la hauteur maximale	mm	7 309	7 348	7 500	7 363	7 402	7 554	7 375	7 414	7 566
	ft/in	22'5"	22'6"	23'0"	22'7"	22'9"	23'3"	22'8"	22'9"	23'3"
Rayon de braquage de la chargeuse avec godet en position de transport	mm	7 210	7 378	7 448	7 222	7 390	7 460	7 214	7 382	7 452
	ft/in	23'8"	24'2"	24'5"	23'8"	24'3"	24'6"	23'8"	24'3"	24'5"
Charge limite d'équilibre statique, en ligne (avec déflexion des pneus)*	kg	9 641	9 340	9 036	9 024	8 727	8 432	9 146	8 848	8 552
	lb	21 249	20 586	19 917	19 889	19 235	18 584	20 159	19 502	18 848
Charge limite d'équilibre statique, en ligne (sans déflexion des pneus)*	kg	10 237	9 937	9 637	9 609	9 313	9 020	9 730	9 432	9 138
	lb	22 563	21 902	21 240	21 179	20 526	19 881	21 446	20 789	20 141
Charge limite d'équilibre statique, bâti articulé (avec déflexion des pneus)*	kg	8 054	7 763	7 474	7 459	7 171	6 891	7 586	7 297	7 015
	lb	17 752	17 109	16 474	16 440	15 806	15 188	16 721	16 083	15 463
Charge limite d'équilibre statique, bâti articulé (sans déflexion des pneus)*	kg	8 669	8 378	8 093	8 063	7 775	7 497	8 188	7 899	7 621
	lb	19 106	18 465	17 837	17 771	17 137	16 525	18 048	17 411	16 796
Force d'arrachage	kN	110	102	91	105	98	87	104	97	87
	lbf	24 747	23 123	20 598	23 678	22 141	19 766	23 430	21 913	19 569
Poids en ordre de marche*	kg	20 995	21 224	21 397	21 561	21 791	21 963	21 340	21 570	21 743
	lb	46 273	46 778	47 159	47 520	48 027	48 406	47 033	47 540	47 922

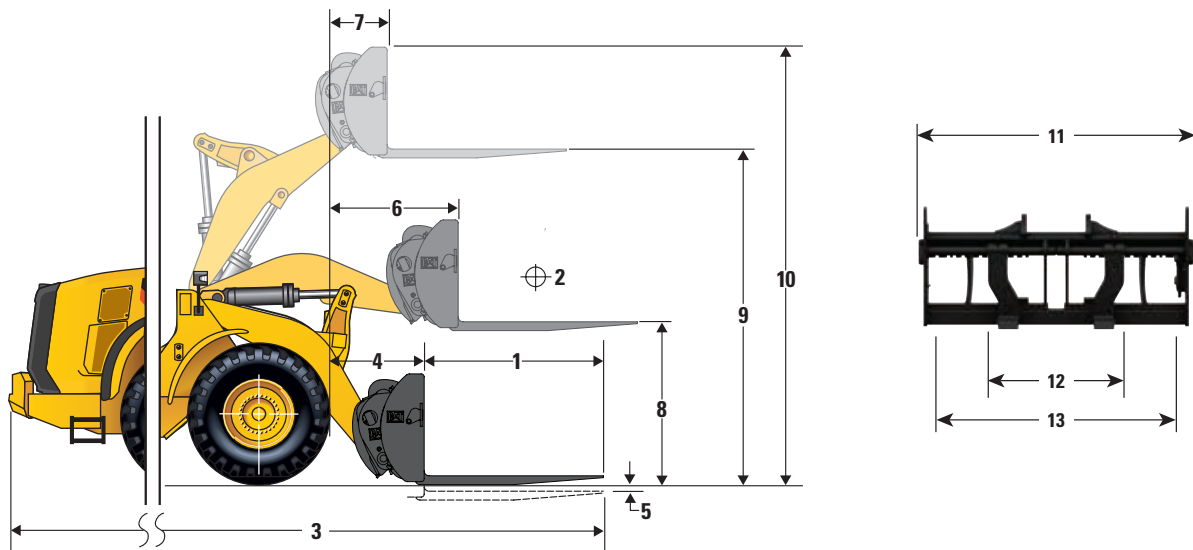
\*Les charges d'équilibre statique et les poids en ordre de marche correspondent à une machine équipée de pneus à carcasse radiale Michelin 23.5R25 XHA2 L3, avec le plein de carburant, le conducteur, le contrepoids auxiliaire, le démarrage à froid, les garde-boue pour déplacement sur route, Product Link, les essieux ouverts/de blocage de différentiel manuel (avant/arrière), le blindage du groupe motopropulseur, la direction auxiliaire et un ensemble d'insonorisation.

(Avec déflexion des pneus) Conformité parfaite à la norme ISO 14397-1:2007, paragraphes 1 à 6, qui autorise un écart de 2 % entre les résultats des calculs et des tests.

(Sans déflexion des pneus) Conformité à la norme ISO 14397-1:2007, paragraphes 1 à 5.

# Spécifications de la Chargeuse sur pneus 950M

## Caractéristiques de fonctionnement – Fourche de construction de 2 438 mm (96")



Fourche de construction – Fusion

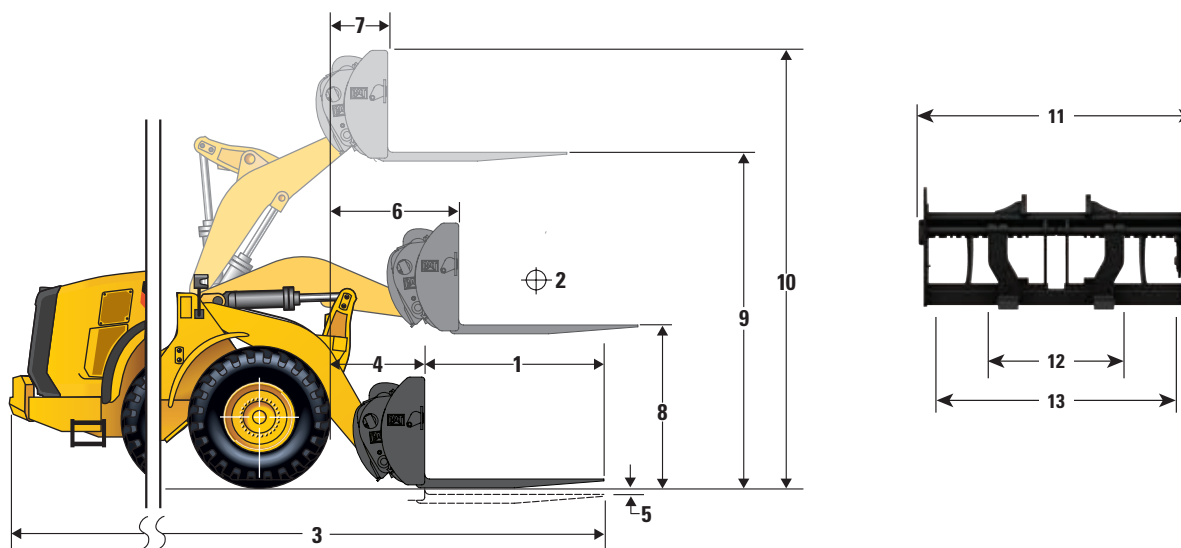
	Dents de fourche 1 219 mm (48")		Dents de fourche 1 524 mm (60")		Dents de fourche 1 829 mm (72")		Dents de fourche 2 134 mm (84")		Dents de fourche 2 438 mm (96")	
	mm	ft'in"	mm	ft'in"	mm	ft'in"	mm	ft'in"	mm	ft'in"
<b>1</b> Longueur des dents de fourche	1 220	4'0"	1 524	5'0"	1 830	6'0"	2 134	7'0"	2 438	7'11"
<b>2</b> Centre de la charge	610	2'0"	762	2'6"	915	3'0"	1 067	3'6"	1 220	4'0"
<b>3</b> Longueur hors tout	8 515	27'11"	8 820	28'11"	9 125	29'11"	9 430	30'11"	9 734	31'11"
<b>4</b> Portée au sol	1 197	3'11"	1 198	3'11"	1 198	3'11"	1 198	3'11"	1 198	3'11"
<b>5</b> Profondeur d'excavation	24	0,9"	24	0,9"	24	0,9"	24	0,9"	24	0,9"
<b>6</b> Portée avec Bras de niveau	1 738	5'8"	1 738	5'8"	1 738	5'8"	1 738	5'8"	1 738	5'8"
<b>7</b> Portée au levage max.	1 023	3'4"	1 023	3'4"	1 023	3'4"	1 023	3'4"	1 023	3'4"
<b>8</b> Hauteur de déversement avec Bras de niveau	1 890	6'2"	1 890	6'2"	1 890	6'2"	1 890	6'2"	1 890	6'2"
<b>9</b> Hauteur de déversement au levage maxi	3 825	12'7"	3 825	12'7"	3 825	12'7"	3 825	12'7"	3 825	12'7"
<b>10</b> Hauteur hors tout	4 866	16'0"	4 866	16'0"	4 866	16'0"	4 866	16'0"	4 866	16'0"
<b>11</b> Largeur du tablier	2 528	8'4"	2 528	8'4"	2 528	8'4"	2 528	8'4"	2 528	8'4"
<b>12</b> Espacement minimum des fourches	576	1'11"	576	1'11"	576	1'11"	576	1'11"	576	1'11"
<b>13</b> Espacement maximum des fourches	2 178	7'2"	2 178	7'2"	2 178	7'2"	2 178	7'2"	2 178	7'2"
Largeur des griffes	180	7"	180	7"	180	7"	180	7"	180	7"
Épaisseur des dents	90	3,5"	90	3,5"	90	3,5"	90	3,5"	90	3,5"
	<b>kg</b>	<b>lb</b>	<b>kg</b>	<b>lb</b>	<b>kg</b>	<b>lb</b>	<b>kg</b>	<b>lb</b>	<b>kg</b>	<b>lb</b>
Capacité de charge (par paire)	22 200	48 951	17 800	39 249	14 800	32 634	12 700	28 004	11 300	24 917
Charge limite d'équilibre - en ligne droite*	9 700	21 389	9 192	20 268	8 726	19 241	8 293	18 286	7 892	17 402
Charge limite d'équilibre au braquage maxi*	8 376	18 469	7 927	17 479	7 517	16 575	7 134	15 730	6 779	14 948
Poids en ordre de marche	19 212	42 362	19 278	42 508	19 339	42 642	19 402	42 781	19 464	42 918
Charge nominale au % de braquage maxi :										
50 % du braquage**	4 188	9 235	3 964	8 741	3 758	8 286	3 567	7 865	3 390	7 475
60 % du braquage (terrain accidenté)	5 025	11 080	4 756	10 487	4 510	9 945	4 280	9 437	4 067	8 968
80 % du braquage (terrain ferme et plat)	6 700	14 774	6 342	13 984	6 014	13 261	5 707	12 584	5 423	11 958

\*ISO 14397-1:2007

\*\*SAE J1197 – 50 % de la charge limite d'équilibre statique au braquage maximal ou limite hydraulique.

# Spécifications de la Chargeuse sur pneus 950M

## Caractéristiques de fonctionnement – Fourche de construction de 2 743 mm (108")



Fourche de construction - Fusion

	Dents de fourche 1 219 mm (48")		Dents de fourche 1 524 mm (60")		Dents de fourche 1 829 mm (72")		Dents de fourche 2 134 mm (84")		Dents de fourche 2 438 mm (96")	
	mm	ft'in"	mm	ft'in"	mm	ft'in"	mm	ft'in"	mm	ft'in"
<b>1</b> Longueur des dents de fourche	1 220	4'0"	1 524	5'0"	1 830	6'0"	2 134	7'0"	2 438	7'11"
<b>2</b> Centre de la charge	610	2'0"	762	2'6"	915	3'0"	1 067	3'6"	1 220	4'0"
<b>3</b> Longueur hors tout	8 515	27'11"	8 820	28'11"	9 125	29'11"	9 430	30'11"	9 734	31'11"
<b>4</b> Portée au sol	1 197	3'11"	1 197	3'11"	1 197	3'11"	1 197	3'11"	1 197	3'11"
<b>5</b> Profondeur d'excavation	24	0,9"	24	0,9"	24	0,9"	24	0,9"	24	0,9"
<b>6</b> Portée avec Bras de niveau	1 738	5'8"	1 738	5'8"	1 738	5'8"	1 738	5'8"	1 738	5'8"
<b>7</b> Portée au levage max.	1 023	3'4"	1 023	3'4"	1 023	3'4"	1 023	3'4"	1 023	3'4"
<b>8</b> Hauteur de déversement avec Bras de niveau	1 890	6'2"	1 890	6'2"	1 890	6'2"	1 890	6'2"	1 890	6'2"
<b>9</b> Hauteur de déversement au levage maxi	3 825	12'7"	3 825	12'7"	3 825	12'7"	3 825	12'7"	3 825	12'7"
<b>10</b> Hauteur hors tout	4 866	16'0"	4 866	16'0"	4 866	16'0"	4 866	16'0"	4 866	16'0"
<b>11</b> Largeur du tablier	2 833	9'4"	2 833	9'4"	2 833	9'4"	2 833	9'4"	2 833	9'4"
<b>12</b> Espacement minimum des fourches	590	1'11"	590	1'11"	590	1'11"	590	1'11"	590	1'11"
<b>13</b> Espacement maximum des fourches	2 493	8'2"	2 493	8'2"	2 493	8'2"	2 493	8'2"	2 493	8'2"
Largeur des griffes	180	7"	180	7"	180	7"	180	7"	180	7"
Épaisseur des dents	90	3,5"	90	3,5"	90	3,5"	90	3,5"	90	3,5"
	<b>kg</b>	<b>lb</b>	<b>kg</b>	<b>lb</b>	<b>kg</b>	<b>lb</b>	<b>kg</b>	<b>lb</b>	<b>kg</b>	<b>lb</b>
Capacité de charge (par paire)	22 200	48 951	17 800	39 249	14 800	32 634	12 700	28 004	11 300	24 917
Charge limite d'équilibre - en ligne droite*	9 659	21 298	9 154	20 185	8 689	19 159	8 259	18 211	7 858	17 327
Charge limite d'équilibre au braquage maxi*	8 335	18 379	7 889	17 395	7 479	16 491	7 098	15 651	6 744	14 871
Poids en ordre de marche	19 265	42 479	19 327	42 616	19 389	42 753	19 451	42 889	19 514	43 028
Charge nominale au % de braquage maxi :										
50 % du braquage**	4 168	9 190	3 944	8 697	3 739	8 244	3 549	7 826	3 372	7 435
60 % du braquage (terrain accidenté)	5 001	11 027	4 733	10 436	4 487	9 894	4 259	9 391	4 047	8 924
80 % du braquage (terrain ferme et plat)	6 668	14 703	6 311	13 916	5 983	13 193	5 679	12 522	5 371	11 843

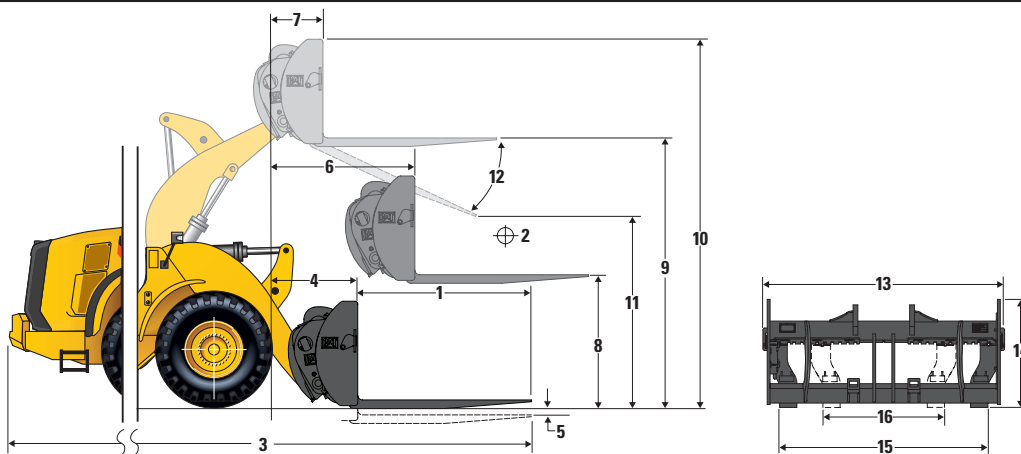
\*ISO 14397-1:2007

\*\*SAE J1197 – 50 % de la charge limite d'équilibre statique au braquage maximal ou limite hydraulique.

# Spécifications de la Chargeuse sur pneus 950M

## Caractéristiques de fonctionnement avec fourche à palettes

Toutes les dimensions sont approximatives.



Interface	Contreponds auxiliaire	
	Attache rapide Fusion	
1 Longueur de dent	1 524 mm	5'0"
2 Centre de la charge	762 mm	2'6"
3 Longueur maximale hors tout	8 949 mm	29'4"
4 Portée avec fourches au niveau du sol	1 198 mm	3'9"
5 Distance entre le sol et l'extrémité des dents à hauteur minimale, fourches à l'horizontale	23 mm	0,9"
6 Portée avec les bras à l'horizontale et les fourches à l'horizontale	1 738 mm	5'7"
7 Portée avec les fourches à hauteur maximale	1 023 mm	3'4"
8 Distance entre le sol et l'extrémité des dents avec les bras à l'horizontale et les fourches à l'horizontale	1 889 mm	6'2"
9 Distance entre le sol et l'extrémité des dents à hauteur maximale et avec les fourches à l'horizontale	3 824 mm	12'5"
10 Hauteur hors tout des fourches au levage maximal (distance entre le sommet du chariot et le sol)	4 865 mm	16'0"
11 Hauteur de déversement au levage maximal et au vidage maximal	2 284 mm	7'5"
12 Angle de décharge maximal par rapport à l'horizontale	53°	53°
13 Largeur hors tout du tablier	2 528 mm	8'3"
14 Hauteur hors tout du tablier	1 130 mm	3'7"
15 Largeur de la dent extérieure (étendue maximale)	2 178 mm	7'1"
16 Largeur de la dent extérieure (étendue minimale)	576 mm	1'9"
Largeur de pointe (pointe unique)	180 mm	0,6"
Épaisseur des dents	90 mm	0,3"
Capacité des dents	17 800 kg	39 242 lb
Charge limite d'équilibre statique, en ligne (fourches à l'horizontale)*	9 955 kg	21 947 lb
Charge limite d'équilibre statique, bâti articulé (fourches à l'horizontale)*	8 558 kg	18 867 lb
Charge nominale (SAE J1197, 50 % de FTSTL [charge limite d'équilibre statique au braquage maxi])**	4 279 kg	9 434 lb
Charge nominale (CEN EN 474-3 terrain accidenté, 60 % de la FTSTL)**	5 135 kg	11 321 lb
Charge nominale (CEN EN 474-3 terrain ferme et plat, 80 % de la FTSTL)**	6 846 kg	15 093 lb
Poids en ordre de marche*	19 777 kg	43 601 lb

\*Les charges limites d'équilibre statique et les poids en ordre de marche sont basés sur des pneus Michelin XHA L3, la climatisation, la commande antitangage, le blindage du groupe motopropulseur, les réservoirs de liquides pleins, le réservoir de carburant, le liquide de refroidissement, les lubrifiants et le conducteur.

\*\*La charge nominale pour une chargeuse équipée d'une fourche à palettes est déterminée par : SAE J1197 : 50 % de la charge limite d'équilibre statique au braquage maximal ou limite hydraulique. CEN EN 474-3 : 60 % de la charge limite d'équilibre statique au braquage maximal sur terrain accidenté ou limite hydraulique. CEN EN 474-3 : 80 % de la charge limite d'équilibre statique au braquage maximal sur terrain ferme et plat ou limite hydraulique. SAE : Society of Automotive Engineers. CEN : Comité européen de normalisation

Se référer aux Bulletins d'information sur les fourches pour accéder aux tableaux de capacité de charge.

D'autres fourches sont disponibles et les offres varient en fonction de la région. Veuillez contacter votre concessionnaire Cat pour en savoir plus.

QC=Attache rapide

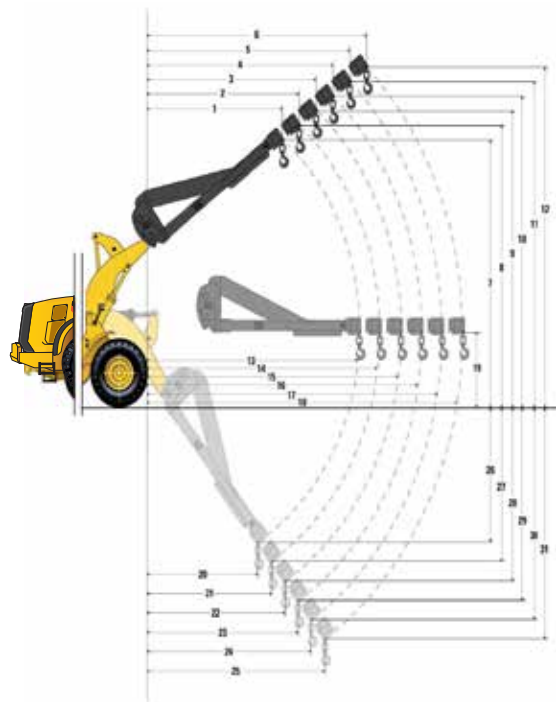


# Spécifications de la Chargeuse sur pneus 950M

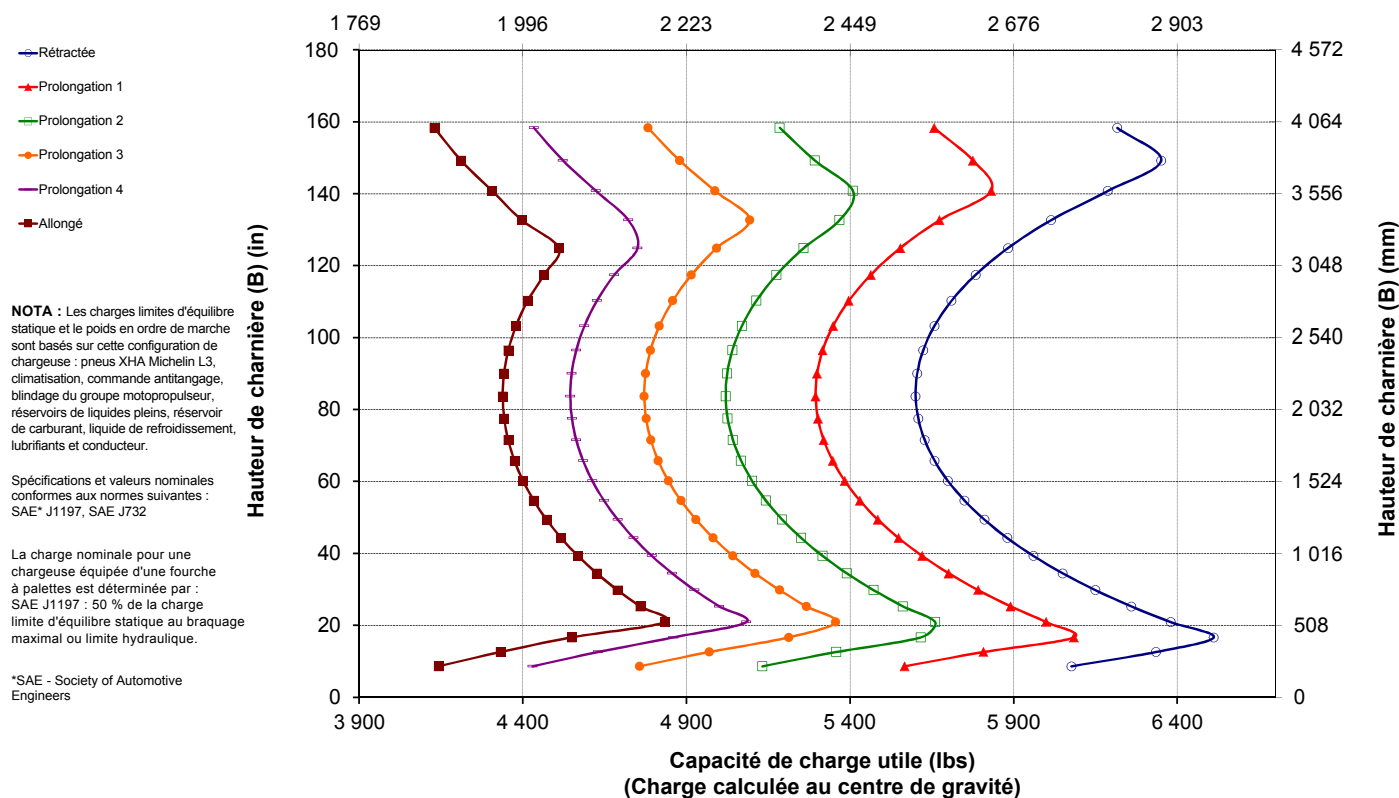
## Bras de manutention – Fusion standard

### Caractéristiques MHA

	Rétractée	Prolongation 1	Prolongation 2	Prolongation 3	Prolongation 4	Allongé
Levage max - Portée du crochet (1, 2, 3, 4, 5, 6)	mm 2 280 ft, in 7'5"	2 417 7'11"	2 555 8'4"	2 693 8'10"	2 830 9'3"	2 968 9'8"
Levage max - Hauteur du crochet (7, 8, 9, 10, 11, 12)	mm 6 855 ft, in 22'5"	7 127 23'4"	7 399 24'3"	7 671 25'2"	7 943 26'0"	8 215 26'11"
Niveau - Portée du crochet (13, 14, 15, 16, 17, 18)	mm 4 594 ft, in 15'0"	4 899 16'0"	5 204 17'0"	5 509 18'0"	5 813 19'0"	6 118 20'0"
Niveau - Hauteur du crochet (19)	mm 1 854 ft, in 6'1"	1 854 6'1"	1 854 6'1"	1 854 6'1"	1 854 6'1"	1 854 6'1"
Levage min - Portée du crochet (20, 21, 22, 23, 24, 25)	mm 2 405 ft, in 7'10"	2 585 8'5"	2 765 9'0"	2 946 9'7"	3 126 10'3"	3 306 10'10"
Levage min - Hauteur du crochet (26, 27, 28, 29, 30, 31)	mm (2 573) ft, in -8' 6"	(2 818) -9' 9"	(3 064) -10' 11"	(3 310) -10' 1"	(3 556) -11' 4"	(3 801) -12' 6"
Charge limite d'équilibre statique, en ligne	kg 5 870	5 550	5 262	5 002	4 765	4 549
	lb 12 937	12 231	11 597	11 024	10 502	10 026
Charge d'équilibre statique, articulé	kg 5 098	4 819	4 568	4 341	4 135	3 947
	lb 11 235	10 621	10 068	9 568	9 114	8 699
Poids en ordre de marche	kg 18 566	18 566	18 566	18 566	18 566	18 566
	lb 40 919	40 919	40 919	40 919	40 919	40 919



### Capacité de charge utile (kg) (Charge calculée au centre de gravité)

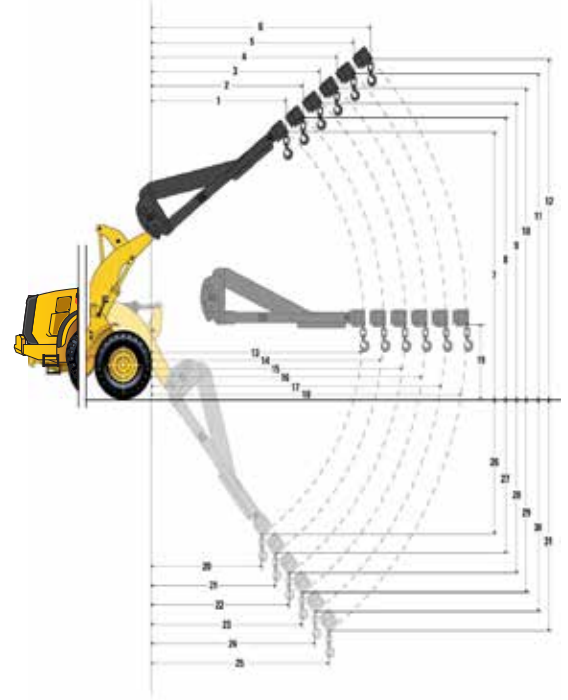


# Spécifications de la Chargeuse sur pneus 950M

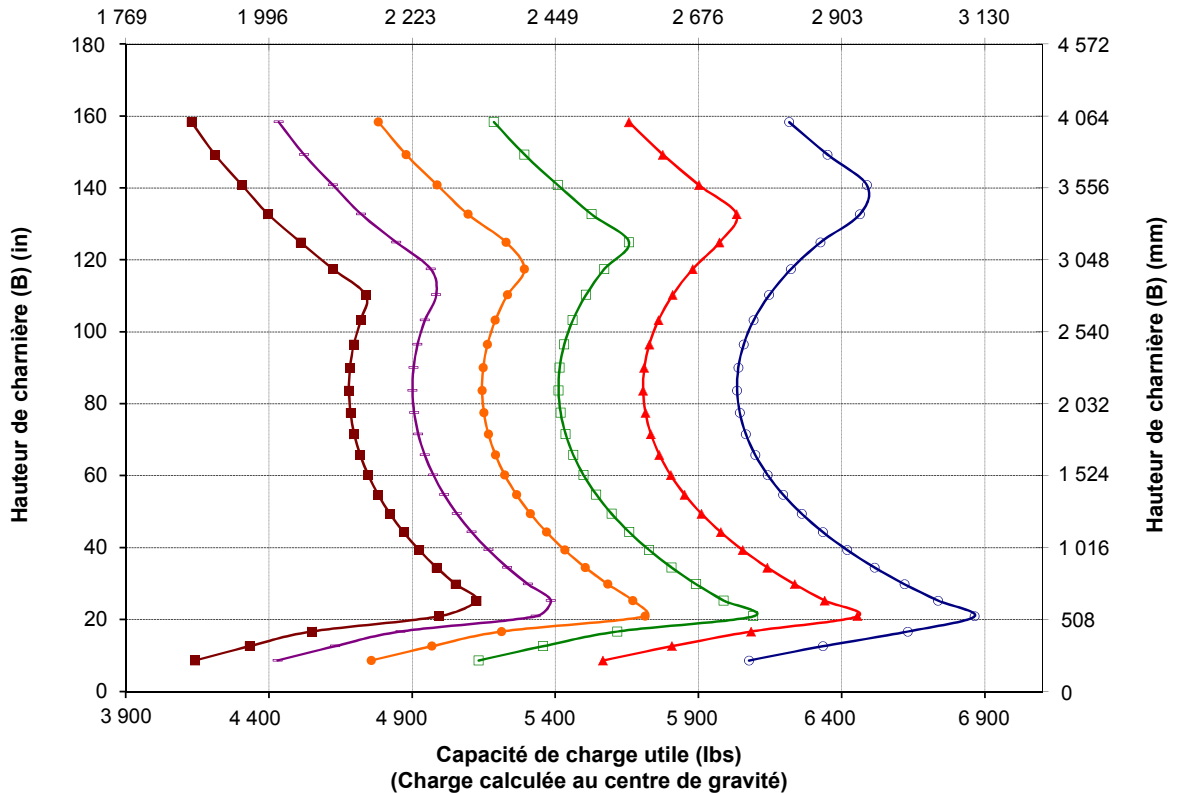
## Bras de manutention – Fusion auxiliaire

### Caractéristiques MHA

	Rétractée	Prolongation 1	Prolongation 2	Prolongation 3	Prolongation 4	Allongé	
Levage max - Portée du crochet (1, 2, 3, 4, 5, 6)	mm	2 280	2 417	2 555	2 693	2 830	2 968
	ft, in	7'5"	7'11"	8'4"	8'10"	9'3"	9'8"
Levage max - Hauteur du crochet (7, 8, 9, 10, 11, 12)	mm	6 855	7 127	7 399	7 671	7 943	8 215
	ft, in	22'5"	23'4"	24'3"	25'2"	26'0"	26'11"
Niveau - Portée du crochet (13, 14, 15, 16, 17, 18)	mm	4 584	4 899	5 204	5 509	5 813	6 118
	ft, in	15'0"	16'0"	17'0"	18'0"	19'0"	20'0"
Niveau - Hauteur du crochet (19)	mm	1 854	1 854	1 854	1 854	1 854	1 854
	ft, in	6'1"	6'1"	6'1"	6'1"	6'1"	6'1"
Levage min - Portée du crochet (20, 21, 22, 23, 24, 25)	mm	2 405	2 585	2 765	2 946	3 126	3 306
	ft, in	7'10"	8'5"	9'0"	9'7"	10'3"	10'10"
Levage min - Hauteur du crochet (26, 27, 28, 29, 30, 31)	mm	(2 573)	(2 818)	(3 064)	(3 310)	(3 556)	(3 801)
	ft, in	-8' 6"	-9' 9"	-10' 11"	-10' 1"	-11' 4"	-12' 6"
Charge limite d'équilibre statique, en ligne	kg	6 347	6 002	5 692	5 411	5 156	4 923
	lb	13 990	13 229	12 544	11 926	11 363	10 850
Charge d'équilibre statique, articulé	kg	5 496	5 196	4 926	4 682	4 461	4 258
	lb	12 113	11 452	10 857	10 320	9 831	9 385
Poids en ordre de marche	kg	19 066	19 066	19 066	19 066	19 066	19 066
	lb	42 021	42 021	42 021	42 021	42 021	42 021



### Capacité de charge utile (kg) (Charge calculée au centre de gravité)



**NOTA :** Les charges limites d'équilibre statique et le poids en ordre de marche sont basés sur cette configuration de chargeuse : pneus XHA Michelin L3, climatisation, commande antitangage, blindage du groupe motopropulseur, réservoirs de liquides pleins, réservoir de carburant, liquide de refroidissement, lubrifiants et conducteur.

Spécifications et valeurs nominales conformes aux normes suivantes : SAE\* J1197, SAE J732

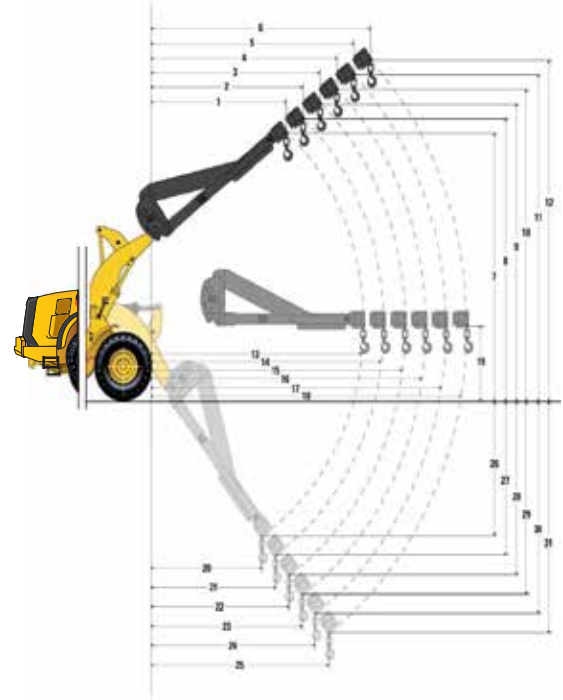
La charge nominale pour une chargeuse équipée d'une fourche à palettes est déterminée par : SAE J1197 : 50 % de la charge limite d'équilibre statique au braquage maximal ou limite hydraulique.

\*SAE - Society of Automotive Engineers

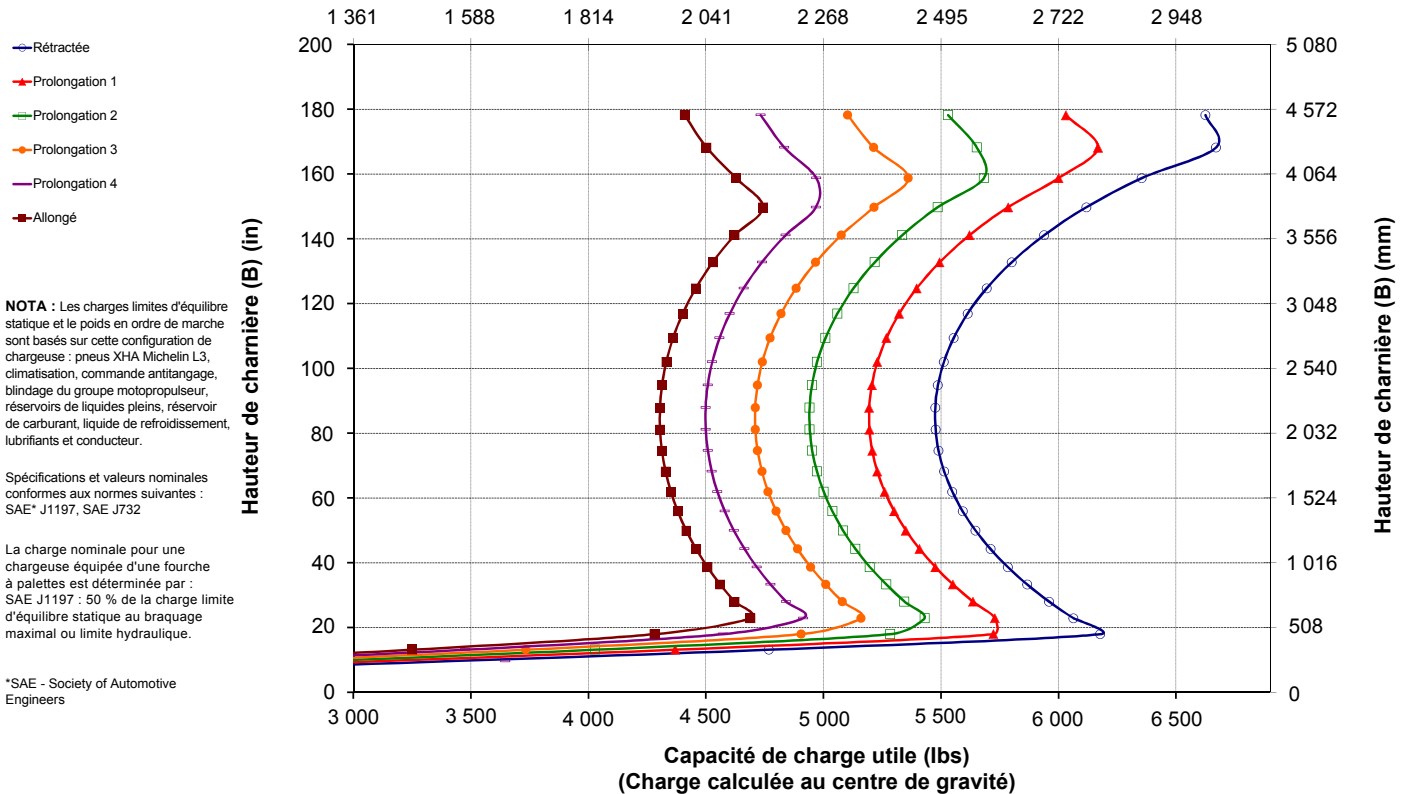
# Spécifications de la Chargeuse sur pneus 950M

## Bras de manutention – Fusion Haute portée

Caractéristiques MHA	Rétractée	Prolongation 1	Prolongation 2	Prolongation 3	Prolongation 4	Allongé	
Levage max - Portée du crochet (1, 2, 3, 4, 5, 6)	mm ft, in	2 433 7'11"	2 582 8'5"	2 731 8'11"	2 880 9'5"	3 029 9'11"	3 178 10'5"
Levage max - Hauteur du crochet (7, 8, 9, 10, 11, 12)	mm ft, in	7 287 23'10"	7 553 24'9"	7 818 25'7"	8 084 26'6"	8 350 27'4"	8 616 28'3"
Niveau - Portée du crochet (13, 14, 15, 16, 17, 18)	mm ft, in	4 969 16'3"	5 274 17'3"	5 579 18'3"	5 884 19'3"	6 188 20'3"	6 493 21'3"
Niveau - Hauteur du crochet (19)	mm ft, in	1 854 6'1"	1 854 6'1"	1 854 6'1"	1 854 6'1"	1 854 6'1"	1 854 6'1"
Levage min - Portée du crochet (20, 21, 22, 23, 24, 25)	mm ft, in	2 801 9'2"	2 975 9'9"	3 150 10'4"	3 325 10'10"	3 499 11'5"	3 674 12'0"
Levage min - Hauteur du crochet (26, 27, 28, 29, 30, 31)	mm ft, in	(2 618) -8' 4"	(2 867) -9' 7"	(3 117) -10' 9"	(3 367) -11' 11"	(3 617) -11' 1"	(3 867) -12' 3"
Charge limite d'équilibre statique, en ligne	kg lb	5 780 12 740	5 484 12 087	5 216 11 497	4 973 10 960	4 750 10 469	4 546 10 019
Charge d'équilibre statique, articulé	kg lb	4 984 10 984	4 728 10 420	4 496 9 909	4 285 9 444	4 092 9 019	3 915 8 629
Poids en ordre de marche	kg lb	19 168 42 247	19 168 42 247	19 168 42 247	19 168 42 247	19 168 42 247	19 168 42 247



Capacité de charge utile (kg)  
(Charge calculée au centre de gravité)



# Spécifications de la Chargeuse sur pneus 950M

## Équipement standard et options

L'équipement standard et les options peuvent varier. Pour de plus amples informations, veuillez consulter votre concessionnaire Cat.

	Standard	En option		Standard	En option
<b>GROUPE MOTOPROPULSEUR</b>			<b>POSTE DE CONDUITE</b>		
Essieux, robinets de vidange écologiques	✓		Climatiseur, réchauffeur et dégivreur (ventilateur et température auto.)	✓	
Essieux, essieu avant à blocage de différentiel manuel, essieu arrière à différentiel ouvert	✓		Porte-gobelets (2) avec compartiment de rangement pour téléphone portable ou lecteur MP3	✓	
Essieux : blocages de différentiel avant/arrière automatiques, refroidisseur d'huile d'essieu, protections de joint		✓	Verrouillage de la fonction godet/outil de travail	✓	
Indicateurs d'usure des freins	✓		Mains courantes et échelles d'accès à la cabine	✓	
Freins hydrauliques totalement hermétiques, disque humide avec circuit de freinage intégré (IBS)	✓		Filtre à air de cabine	✓	
Module d'émissions propres Cat (CEM) avec filtre à particules diesel (DPF) et réservoir et pompe de liquide d'échappement diesel (DEF)	✓		Cabine, pressurisée et insonorisée (ROPS/FOPS)	✓	
Mode économie (sélectionnable)	✓		Fixation de cabine	✓	
Moteur C7.1 Cat – conforme à la norme Stage V	✓		Housse de siège Cat, amovible		✓
Ventilateur de radiateur à commande électronique, entraînement hydraulique et capteur de température, à la demande	✓		Crochets à vêtements (2)	✓	
Ventilateur, VPF (ventilateur à pas variable), commandes automatique et manuelle		✓	Couvercle métallique de système de chauffage/ventilation/climatisation		✓
Pompe d'amorçage de carburant (électrique)	✓		Porte, système d'ouverture à distance		✓
Séparateur eau/carburant	✓		Commandes EH, fonctions de levage et d'inclinaison SAL (levier à un seul axe)	✓	
Frein de stationnement, disque et étrier	✓		Commandes électrohydrauliques, manipulateur de levage et d'inclinaison : – Contacteurs à roulette intégrés supplémentaires pour les 3 <sup>e</sup> et 4 <sup>e</sup> fonctions		✓
Préfiltre, admission d'air du moteur	✓		Commandes électrohydrauliques, 3 <sup>e</sup> fonction SAL : – Contacteur à roulette supplémentaire pour la 4 <sup>e</sup> fonction		✓
Radiateur, application générant beaucoup de débris, espacement des ailettes important		✓	Frein de stationnement électrohydraulique	✓	
Contacteur, verrouillage du dispositif de neutralisation de la transmission	✓		Filtre d'air frais en carbone		✓
Convertisseur de couple, embrayage de verrouillage avec stator à roue libre	✓		Klaxon électrique	✓	
Transmission, Powershift à arbre intermédiaire automatique (5 AV/3 AR)	✓		Éclairage, deux plafonniers (cabine)	✓	
<b>TECHNOLOGIES CAT® CONNECT</b>			Rétroviseurs, extérieurs chauffants avec miroirs anti-angle mort intégrés		✓
Technologies Detect : Caméra arrière Détection d'objets à l'arrière Cat	✓	✓	Rétroviseurs, extérieurs avec miroirs anti-angle mort intégrés	✓	
Technologies Link : Product Link VIMS™	✓	✓	Écran tactile couleur LCD 18 cm multifonction pour l'affichage de la caméra de vision arrière (activée en marche arrière) et des paramètres d'état, de configuration et d'intégrité de la machine	✓	
Technologies Payload : Cat Production Measurement 2.0 (CPM), imprimante, Cat Production Measurement, Autodig pour granulats		✓	16 contacteurs à membrane sur les montants	✓	
Abonnement à la solution de productivité		✓	Préfiltre, chauffage/ventilation/climatisation		✓
Système de sécurité machine		✓	Préfiltre, chauffage/ventilation/climatisation (RESPA)		✓
			Radio AM/FM, lecteur CD/USB/MP3 Bluetooth®		✓
			Prééquipement radio CB		✓
			Pré-équipement radio (d'ambiance) comprenant antenne, haut-parleurs et convertisseur (12 V, 10 A)	✓	
			Prises (2), 12V	✓	

(suite à la page suivante)

# Spécifications de la Chargeuse sur pneus 950M

## Équipement standard et options (suite)

L'équipement standard et les options peuvent varier. Pour de plus amples informations, veuillez consulter votre concessionnaire Cat.

	Standard	En option
<b>POSTE DE CONDUITE (suite)</b>		
Toit métallique		✓
Siège avec revêtement en tissu, à suspension pneumatique	✓	
Siège chauffant à suspension pneumatique, revêtement en tissu/daim		✓
Siège, en tissu/cuir, à suspension pneumatique, chauffé et ventilé		✓
Ceinture de sécurité à enrouleur 51 mm, avec indicateur	✓	
Ceinture de sécurité, à quatre points d'ancrage, avec indicateur		✓
Siège chauffé à suspension pneumatique		✓
Direction, manipulateur électrohydraulique, détection de la vitesse avec retour d'effort		✓
Volant, volant de direction	✓	
Pare-soleil à l'avant	✓	
Pare-soleil à l'arrière		✓
Supports visqueux	✓	
Balais d'essuie-glace à lave-glace intégré, avant et arrière, essuie-glace avant intermittent	✓	
Vitres, montées sur caoutchouc		✓
Fenêtre coulissante (à gauche et à droite)	✓	
Vitres, avec protection avant		✓
Vitres, avec protections complètes à l'avant, à l'arrière et latérales		✓
<b>ÉQUIPEMENT ÉLECTRIQUE ET ÉCLAIRAGE</b>		
Avertisseur de recul	✓	
Alternateur, 145 A avec balais	✓	
Batteries (2), sans entretien 1 400 CCA	✓	
Témoin de ceinture de sécurité externe		✓
Clé de contact : contacteur démarrage-arrêt	✓	
Système d'éclairage : quatre projecteurs halogènes (montés sur la cabine), deux phares halogènes (avec clignotants), deux phares halogènes d'éclairage arrière (montés sur le capot), deux clignotants/feux stop/feux de position à LED arrière	✓	
Projecteurs, quatre projecteurs halogènes supplémentaires montés sur la cabine ou ;		✓
Projecteurs, deux éclairages HI LED auxiliaires supplémentaires à l'avant et deux projecteurs à LED auxiliaires supplémentaires montés à l'arrière de la cabine, ainsi que deux projecteurs à LED dans la grille de radiateur et deux clignotants avant à LED. Remplacement des quatre projecteurs halogènes de série montés sur la cabine par quatre projecteurs à LED inclus		✓

	Standard	En option
<b>ÉQUIPEMENT ÉLECTRIQUE ET ÉCLAIRAGE (suite)</b>		
Coupe-batterie principal	✓	
Prise de démarrage (câbles non fournis)	✓	
Lampes stroboscopiques à sens de marche inversé		✓
Limiteur de vitesse : 20 km/h		✓
Démarrateur électrique, à usage intensif	✓	
Circuit de démarrage et de charge (24 V)	✓	
Direction auxiliaire	✓	
Gyrophare stroboscopique orange		✓
<b>LIQUIDES</b>		
Huile biodégradable, Cat HYDO™		✓
Liquide de refroidissement longue durée prémélangé avec protection contre le gel jusqu'à -34° C	✓	
Liquide de refroidissement longue durée prémélangé avec protection contre le gel jusqu'à -50° C		✓
<b>CIRCUIT HYDRAULIQUE</b>		
Raccords à joint torique axial Cat	✓	
Flexibles, Cat XT™	✓	
Refroidisseur d'huile hydraulique (pivotant)	✓	
Circuit hydraulique, détection de charge	✓	
Robinetts de prélèvement d'échantillons d'huile	✓	
3 <sup>e</sup> fonction avec commande antitangage : timonerie standard, timonerie haute portée, timonerie pour l'exploitation forestière		✓
4 <sup>e</sup> fonction avec commande antitangage : timonerie standard, timonerie haute portée, timonerie pour l'exploitation forestière		✓
Prises de pression pour diagnostic distant	✓	
Commande antitangage, 2 V	✓	
Direction, détection de charge	✓	
<b>TIMONERIE</b>		
Exploitation forestière		✓
Grande hauteur de levage		✓
Désengagement, levage et inclinaison, automatique (réglable en cabine)	✓	
Pré-équipement d'attache rapide		✓
En Z, tube transversal en acier/levier d'inclinaison	✓	
<b>DÉMARREURS, BATTERIES ET ALTERNATEURS</b>		
Démarrage à froid : 240 V		✓
<b>OUTILS DE TRAVAIL</b>		
Fourches à grumes		✓
Fourches à palettes		✓
Attache rapide Fusion, attache ISO		✓
Godets type Performance		✓

(suite à la page suivante)

# Spécifications de la Chargeuse sur pneus 950M

## Équipement standard et options (suite)

L'équipement standard et les options peuvent varier. Pour de plus amples informations, veuillez consulter votre concessionnaire Cat.

	Standard	En option		Standard	En option
<b>CENTRALE DE SURVEILLANCE INFORMATISÉE</b>			<b>AUTRES ÉQUIPEMENTS DE SÉRIE ET EN OPTION</b>		
Avec les indicateurs suivants :	✓		Coupure de ralenti automatique	✓	
Compte-tours, indicateur de vitesse			Système Cat Autolube		✓
Indicateur de rapport de vitesse numérique			Ensemble de démarrage par temps froid : dérivation du filtre de transmission, dérivation de la pompe de ventilateur, eau des chemises ou réchauffeur de bloc-moteur, pré-équipement pour l'aide au démarrage à l'éther		✓
Niveau de liquide d'échappement diesel (DEF, Diesel Exhaust Fluid)			Robinets de vidange écologiques pour les liquides du moteur, de la transmission et du circuit hydraulique	✓	
Température : liquide de refroidissement, huile hydraulique, huile de transmission			Garde-boue avec bavette/arrière avec rallonge	✓	
Niveau de carburant			Garde-boue pour déplacements sur route		✓
Avec témoins d'avertissement suivants :	✓		Filtres : à carburant, à air moteur, à huile moteur, à huile hydraulique, de transmission	✓	
Température : huile d'essieu, collecteur d'admission du moteur			Refroidisseur de carburant	✓	
Pression : pression de l'huile moteur, de carburant élevée/basse, huile de direction principale, huile de frein de manœuvre			Graissage Zerk	✓	
Tension de la batterie élevée/basse			Grille, débris présents dans l'air	✓	
Obstruction du filtre à air moteur			Protection, groupe motopropulseur		✓
Obstruction du filtre à huile hydraulique			Attelage, barre d'attelage avec goupille	✓	
Niveau d'huile hydraulique bas			Capot non métallique à relevage motorisé	✓	
Frein de stationnement			Plate-forme, lave-glacé		✓
Faible niveau de DEF			Préfiltre à effet centrifuge		✓
Dérivation du filtre de transmission			Préfiltre, débris		✓
			Clapet anti-pluie de préfiltre	✓	
			Centres d'entretien (électrique et hydraulique)	✓	
			Regards de niveau : liquide de refroidissement moteur, huile hydraulique et niveau d'huile de transmission	✓	
			Boîte à outils	✓	
			Cadenas antivandalisme	✓	
			<b>AUTRES ÉLÉMENTS À PRENDRE EN COMPTE</b>		
			Tracteurs à chaînes pour le traitement des déchets et industriel		✓
			Exploitation forestière		✓



## Industrie et déchets

# 950M

***Dans les environnements difficiles, de décharge et de recyclage, votre application requiert une chargeuse sur pneus pour traiter les matériaux de manière aussi efficace et sécurisée que possible avec un temps d'immobilisation minimal.***

### Durabilité

- Le châssis soudé par un système robotisé se compose de structures rigides qui absorbent les contraintes de torsion.
- La conception d'attelage articulé de la série M fournit une plus grande force d'appui.
- Les transmissions et les essieux robustes sont conçus pour intervenir dans les conditions extrêmes inhérentes aux applications de manutention de ferraille.

### Productivité accrue

- La transmission à embrayage de verrouillage a été adaptée à la puissance moteur dans le but d'améliorer le rendement énergétique tout en offrant des performances optimales.
- Hautement performants et faciles à charger, les godets de série améliorent la rétention des matériaux, réduisent le temps d'excavation et ainsi, améliorent considérablement la productivité et le rendement énergétique.
- Une attache rapide Fusion Cat en option et une troisième/quatrième fonction hydraulique peuvent en faire un outil de travail plus performant et renforcer la polyvalence sur les chantiers.
- Le système de coupure automatique de ralenti du moteur réduit considérablement les temps de ralenti, le nombre total d'heures et la consommation de carburant.
- Une commande de traction en option et de série permet une meilleure traction, réduit l'usure des pneus et diminue encore davantage les coûts d'exploitation.
- La timonerie à grande hauteur de levage en option offre une plus grande hauteur sous charnière pour une capacité d'empilement supérieure ainsi qu'un chargement plus facile des tombereaux à côté haut et des conteneurs.
- Les technologies de charge utile Cat mesurent précisément le poids\* des matériaux en cours de chargement et de transport. Les données de charge utile sont affichées en temps réel pour améliorer la productivité et réduire les surcharges.

\*Les configurations et l'équipement en option peuvent varier selon la région et doivent être conformes à la politique de charge utile de Caterpillar.  
Consultez votre concessionnaire ou représentant Caterpillar pour tout renseignement complémentaire.  
Non légal pour usage commercial.

### Caractéristiques de sécurité

- L'accès à la cabine grâce à une large porte et des marches en forme d'escalier assure une stabilité à toute épreuve.
- Le pare-brise, s'étendant du sol au plafond, les grands rétroviseurs avec rétroviseurs anti-angle mort intégrés et la caméra arrière confèrent une excellente visibilité panoramique.
- La caméra arrière accroît la visibilité à l'arrière de la machine pour vous permettre de travailler en toute sécurité et en toute confiance.

### Confort et simplicité du poste de conduite

- L'insonorisation, les joints et les montants visqueux de la cabine réduisent le bruit et les vibrations pour offrir un environnement de travail plus calme.
- Le circuit de direction par manipulateur électrohydraulique monté sur le siège offre une très grande précision et diminue la fatigue du conducteur, pour un maximum de confort et de précision.
- Les commandes ergonomiques sont faciles à utiliser, intuitives et conviviales.
- L'affichage multifonction en couleur par écran tactile aide le conducteur à rester concentré.
- Les marchepieds inclinés et les poignées conducteur pratiques facilitent l'accès à l'espace de travail.

### Temps et coûts d'entretien réduits

- Le capot monobloc inclinable offre un accès rapide et facile au moteur.
- Les centres d'entretien électriques améliorent la commodité et l'accessibilité.
- L'accès facile au remplissage du réservoir de carburant et aux points d'entretien quotidien diminue le temps consacré à l'entretien.
- Intervalles d'entretien rallongés, notamment :
  - Intervalle de vidange de l'huile moteur et de remplacement du filtre à huile moteur étendu à 1 000 heures (Norme américaine EPA Tier 4 Final ou à norme européenne Stage V)
  - Intervalle de remplacement du filtre hydraulique étendu à 1 000 heures
  - Extension de l'intervalle de vidange de l'huile de transmission jusqu'à 2 000 heures
- Prise en charge de la mise à jour à distance.
- La durée de vie des pneus est prolongée grâce aux dispositifs d'aide à la traction à la volée.
- Disponible en option, le système de lubrification automatique intégré Cat permet de surveiller l'intégralité du système de lubrification et d'accéder aux tests de diagnostic.
- La plate-forme de nettoyage des vitres intégrée avec point de fixation permet un accès facile et sécurisé à l'avant de la machine.

# 950M - Spécifications de l'élimination des déchets

## Moteur

Modèle de moteur	C7.1 Cat	
Puissance moteur (2 100 tr/min)		
SAE J1995	187 kW	254 HP (unité métrique)
ISO 14396	186 kW	253 HP (unité métrique)
Puissance nette (2 100 tr/min)		
ISO 9249	171 kW	232 HP (unité métrique)
Couple brut maximal (1 300 tr/min)		
ISO 14396	1 231 Nm	908 lbf-ft
Couple net (1 300 tr/min)		
ISO 9249	1 163 Nm	858 lbf-ft
Alésage	105 mm	4,13 in
Course	135 mm	5,31 in
Cylindrée	7,01 l	428 in <sup>3</sup>

- Conforme aux normes européennes Stage V ou Stage IV\* sur les émissions.

\*Les moteurs Stage IV sont conformes aux dispositions transitoires des normes sur les émissions non routières de l'UE

- La puissance nette annoncée est la puissance effectivement disponible au volant d'un moteur avec ventilateur, filtre à air, alternateur et système de post-traitement.

## Godets

Capacités des godets	2,5-9,2 m <sup>3</sup>	3,3-12,0 yd <sup>3</sup>
----------------------	------------------------	--------------------------

## Poids

Poids en ordre de marche	23 019 kg	50 748 lb
--------------------------	-----------	-----------

- Poids en ordre de marche indiqué valable pour une configuration de machine avec pneus Brawler HPS Solidflex Smooth, le plein de tous les liquides, un conducteur, une timonerie de levage standard, une protection de version pour traitement des déchets standard, une protection de pare-brise avant, un contrepoids de protection arrière, des protections des projecteurs, des essieux de différentiel de blocage automatique (avant/arrière), des circuits hydrauliques à deux distributeurs et un godet XLC à à claveter 6.1CUM (8 yd<sup>3</sup>).

## Transmission

Marche avant 1	6,9 km/h	4,3 mph
Marche avant 2	12 km/h	7,5 mph
Marche avant 3	19,3 km/h	12,0 mph
Marche avant 4	25,7 km/h	16,0 mph
Marche avant 5	39,5 km/h	24,5 mph
Marche arrière 1	6,9 km/h	4,3 mph
Marche arrière 2	12 km/h	7,5 mph
Marche arrière 3	25,7 km/h	16,0 mph

- Vitesse de déplacement maximale d'un véhicule standard avec godet vide et pneus L3 standard d'un rayon de 787 mm (2'6").

## Circuit hydraulique

Type de la pompe d'équipement	Pistons axiaux variables	
Circuit d'équipement		
Sortie de pompe maximale (2 150 tr/min)	286 l/min	76 US gal/min
Pression en ordre de marche maximale	29 300 kPa	4 250 psi
Débit maximal, 3 <sup>e</sup> /4 <sup>e</sup> fonction en option	240 l/min	63 US gal/min
Pression maximale, 3 <sup>e</sup> /4 <sup>e</sup> fonction en option	21 780 kPa	3 159 psi
Temps de cycle hydraulique avec charge utile nominale		
Relevage de la position de transport	5,1 secondes	
Vidage en position de relevage maximale	1,5 secondes	
Abaissement, à vide, position libre	2,3 secondes	
Total	8,9 secondes	

## Freins

Freins	Freins conformes à la norme ISO 3450:2011
--------	---



# 950M - Spécifications de l'élimination des déchets

## Essieux

Avant	Fixe
Arrière	Oscillants $\pm 13^\circ$
Montée et chute maximales, roue simple	496 mm      1,6 ft

## Cabine

Cadre ROPS/FOPS	Les cadres ROPS/FOPS sont conformes aux normes ISO 3471:2008 et ISO 3449:2005 Niveau II
-----------------	---

## Niveaux sonores

Les niveaux sonores indiqués ci-après ont été calculés dans des conditions de fonctionnement spécifiques. Ces niveaux peuvent varier, aussi bien pour la machine que pour l'utilisateur, à un régime moteur et/ou une vitesse des ventilateurs de refroidissement différent(e/s). Le port de protections auditives peut s'avérer nécessaire lorsque l'on utilise une machine dont la cabine n'est pas correctement entretenue ou que l'on travaille avec les portes ou les vitres ouvertes pendant des périodes prolongées ou dans un environnement bruyant.

Niveau de pression acoustique pour le conducteur (ISO 6396:2008)	69 dB(A)*
Niveau de puissance acoustique extérieur Directive européenne « 2000/14/CE » , telle qu'amendée par la Directive « 2005/88/CE ».	104 dB(A)*
Niveau de pression acoustique (SAE J88:2013)	75 dB(A)**

\*Dans une configuration standard de la machine, mesuré selon les procédures spécifiées, avec une vitesse des ventilateurs de refroidissement à 70 % de la valeur maximale.

\*\*Dans une configuration standard de la machine, mesuré selon les procédures spécifiées. La mesure a été effectuée dans les conditions suivantes : distance de 15 m (49'2"), déplacement en marche avant dans le deuxième rapport de démultiplication, ventilateurs de refroidissement réglés sur la vitesse maximale.

## Contenances pour l'entretien

Réservoir de carburant	275 l	72,6 US gal
Réservoir de DEF*	16 l	4,2 US gal
Circuit de refroidissement	59 l	15,6 US gal
Carter	22 l	5,8 US gal
Transmission	43 l	11,4 US gal
Différentiels et réducteurs, avant	43 l	11,4 US gal
Différentiels et réducteurs, arrière	43 l	11,4 US gal
Réservoir hydraulique	125 l	33,0 US gal

\*Le DEF doit être conforme aux exigences définies par la norme ISO 22241-1.

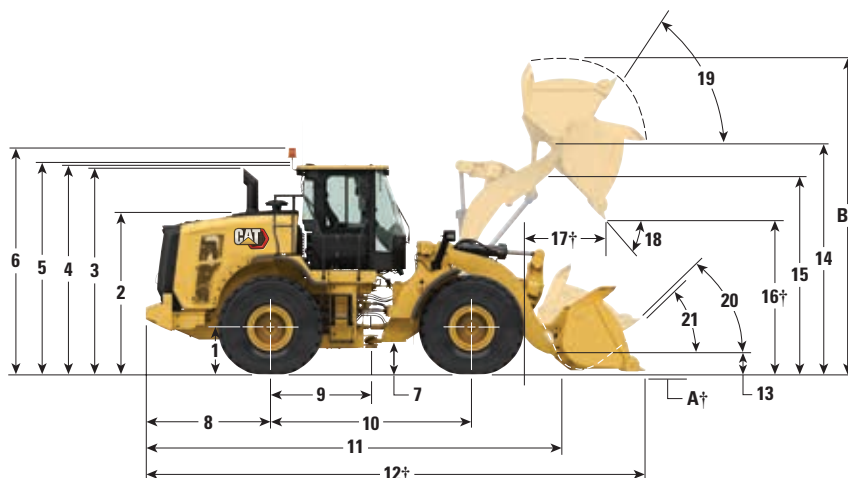
## Circuit de climatisation

Le système de climatisation de cette machine contient du gaz réfrigérant fluoré à effet de serre R134a (potentiel de réchauffement climatique = 1 430). Le système contient 1,6 kg (3,5 lb) de réfrigérant, avec un équivalent CO<sub>2</sub> de 2 288 tonnes métriques.

# 950M - Spécifications de l'élimination des déchets

## Dimensions de la chargeuse à chaînes pour le traitement des déchets

Toutes les dimensions sont approximatives.



	Hauteur de levage standard		Grande hauteur de levage	
1 Hauteur à l'axe de l'essieu	798 mm	2'7"	798 mm	2'7"
2 Hauteur au sommet du capot	2 748 mm	9'0"	2 748 mm	9'0"
3 Hauteur au sommet du conduit d'échappement	3 464 mm	11'4"	3 464 mm	11'4"
4 Hauteur au sommet du cadre ROPS	3 502 mm	11'6"	3 502 mm	11'6"
5 Hauteur au sommet de l'antenne Product Link	3 704 mm	12'2"	3 704 mm	12'2"
6 Hauteur au sommet du gyrophare	3 798 mm	12'6"	3 798 mm	12'6"
7 Garde au sol	418 mm	1'4"	418 mm	1'4"
8 Axe central de l'essieu arrière jusqu'au bord du contrepoids	1 942 mm	6'4"	2 071 mm	6'10"
9 Axe central de l'essieu arrière jusqu'à l'attelage	1 675 mm	5'6"	1 675 mm	5'6"
10 Empattement	3 350 mm	11'0"	3 350 mm	11'0"
11 Longueur hors tout (sans godet)	7 099 mm	23'4"	7 559 mm	24'10"
12 Longueur d'expédition (avec godet au niveau du sol)*†	8 824 mm	29'0"	9 284 mm	30'6"
13 Hauteur de charnière à la hauteur de transport	698 mm	2'3"	833 mm	2'9"
14 Hauteur de charnière au levage maximal	4 078 mm	13'5"	4 578 mm	15'0"
15 Hauteur de déversement du bras de manutention au levage maximal	3 331 mm	10'11"	3 685 mm	12'1"
16 Hauteur de déversement au levage maximal et vidage à 45°*†	2 518 mm	8'3"	3 024 mm	9'11"
17 Portée au levage maximal et vidage à 45°*†	1 685 mm	5'6"	1 720 mm	5'7"
18 Angle de vidage aux levages et vidages maximaux (sur butées)*	47 degrés		44 degrés	
19 Position de redressement au levage maximal*	59 degrés		59 degrés	
20 Position de redressement à la hauteur de transport*	49 degrés		49 degrés	
21 Position de redressement au sol*	36 degrés		40 degrés	
22 Diamètre de braquage (rayon) jusqu'au contrepoids	6 186 mm	20'4"	6 186 mm	20'4"
23 Diamètre de braquage (rayon) à l'extérieur des pneus	6 005 mm	19'8"	6 005 mm	19'8"
24 Diamètre de braquage (rayon) à l'intérieur des pneus	3 229 mm	10'7"	3 245 mm	10'8"
25 Largeur hors pneus : maximale (à vide)	2 753 mm	9'1"	2 753 mm	9'1"
Largeur hors pneus - Maximale (en charge)	2 760 mm	9'1"	2 760 mm	9'1"
26 Largeur de bande	2 140 mm	7'0"	2 140 mm	7'0"

\*Avec godet de traitement des déchets à claveter 6,1 m<sup>3</sup> (8,0 yd<sup>3</sup>) doté de lames de coupe à boulonner en acier (voir les caractéristiques de fonctionnement pour les autres godets) et contrepoids de protection arrière.

†Les dimensions sont répertoriées dans les tableaux des caractéristiques de fonctionnement.

Toutes les dimensions impliquant une hauteur ou des pneus correspondent à une machine équipée de pneus Brawler 23.5-25 HPS Solidflex Smooth (voir les tableaux des options de pneus pour en choisir d'autres.)

La « Largeur hors pneus » correspond à la largeur hors renflement, augmentation de la taille des pneus comprise.

# 950M - Spécifications de l'élimination des déchets

## Choix de pneus pour les rebuts et les déchets

Marque des pneus	Brawler HPS	Brawler HPS	Michelin	Bridgestone	Michelin	Bridgestone
Dimensions des pneus	23.5-25	23.5-25	23.5R25	23.5R25	23.5R25	23.5R25
Type de bande de roulement	—	—	L-3	L-3	L-5	L-5
Bande de roulement	Solidflex Lisse	Solidflex Traction	XHA2	VJT	XLD D2	VSDL
Largeur hors pneus : maximale (à vide)*	2 753 mm 9'0"	2 753 mm 9'0"	2 814 mm 9'3"	2 798 mm 9'2"	2 817 mm 9'2"	2 784 mm 9'1"
Largeur hors pneus : maximale (en charge)*	2 760 mm 9'1"	2 760 mm 9'1"	2 822 mm 9'3"	2 831 mm 9'3"	2 833 mm 9'3"	2 808 mm 9'2"
Modification des dimensions verticales (moyenne de l'avant et l'arrière)	0 mm 0"	0 mm 0"	-50 mm -2"	-56 mm -2"	-22 mm -0,9"	3 mm 0,1"
Modification de portée horizontale	0 mm 0"	0 mm 0"	9 mm 0"	15 mm 1"	-16 mm -0,6"	-21 mm -0,8"
Modification du diamètre de braquage (rayon) à l'extérieur des pneus	0 mm 0"	0 mm 0"	62,4 mm 2"	71,2 mm 3"	69,7 mm 2,7"	42,3 mm 1,7"
Modification du diamètre de braquage (rayon) à l'intérieur des pneus	0 mm 0"	0 mm 0"	-62 mm -2"	-71 mm -3"	-67 mm -2,6"	-42 mm -1,7"
Modification du poids en ordre de marche (sans lest)	0 kg 0 lb	-145 -320 lb	-3 376 kg -7 443 lb	-3 208 kg -7 072 lb	-2 708 kg -5 970 lb	-2 508 kg -5 529 lb
Modification de la charge limite d'équilibre statique : en ligne	0 kg 0 lb	-97 kg -214 lb	-2 252 kg -4 965 lb	-2 140 kg -4 718 lb	-1 806 kg -3 982 lb	-1 673 kg -3 688 lb
Modification de la charge limite d'équilibre statique : bâti articulé	0 kg 0 lb	-84 kg -185 lb	-1 963 kg -4 328 lb	-1 866 kg -4 114 lb	-1 574 kg -3 470 lb	-1 458 kg -3 214 lb

\*Largeur hors renflement, augmentation de la taille des pneus comprise.

# 950M - Spécifications de l'élimination des déchets

## Caractéristiques de fonctionnement – Godets pour déchets



Godet de chargement et transport pour déchets



Godet de refoulement des déchets



Godet Damage et griffe pour déchets



Godet à grappin

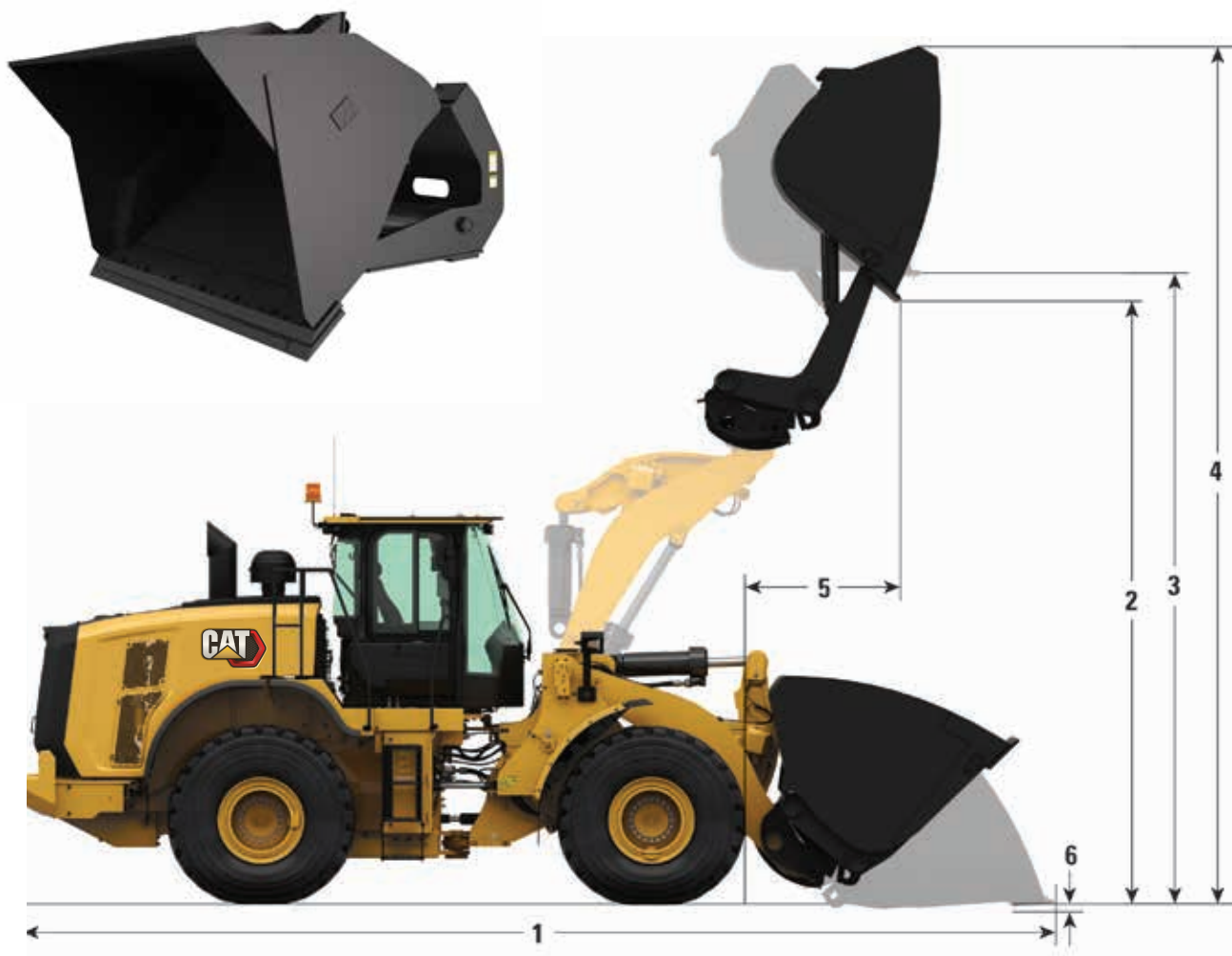
Type de godet		À claveter Chargement et transport		À claveter Damage et griffe		Fusion/ Refoulement		Fusion/ Grappin	
		Lames de coupe à boulonner en acier	Lames de coupe à boulonner en acier	Lames de coupe à boulonner en acier	Lames de coupe à boulonner en acier	Lames de coupe à boulonner en acier	Lames de coupe à boulonner en acier	Lames de coupe à boulonner en acier	Haute portée Delta*
Type de lame	Capacité nominale	m <sup>3</sup>	6,10	5,20	4,40	4,60	5,20	4,60	—
		yd <sup>3</sup>	8,00	6,75	5,75	6,00	6,75	6,00	—
	Capacité nominale : facteur de remplissage de 110 %	m <sup>3</sup>	6,70	5,70	4,80	5,10	5,70	5,10	—
		yd <sup>3</sup>	8,75	7,50	6,25	6,75	7,50	6,75	—
Largeur		mm	3 059	3 059	3 059	3 059	3 032	3 059	—
		ft/in	10'0"	10'0"	10'0"	10'0"	9'11"	10'0"	—
16† Hauteur de vidage à portée maximale, vidage à 45°		mm	2 518	2 854	2 301	2 572	2 784	2 563	506
		ft/in	8'3"	9'4"	7'6"	8'5"	9'1"	8'4"	1'7"
17† Portée au levage maximal et vidage à 45°		mm	1 685	1 349	1 891	1 729	1 419	1 738	36
		ft/in	5'6"	4'5"	6'2"	5'8"	4'7"	5'8"	1"
Portée avec bras de manutention et godet à l'horizontale		mm	3 174	2 699	3 474	3 157	2 798	3 170	375
		ft/in	10'4"	8'10"	11'4"	10'4"	9'2"	10'4"	1'2"
12† Longueur hors tout		mm	8 658	8 183	8 965	8 641	8 282	8 654	626
		ft/in	28'5"	26'11"	29'5"	28'5"	27'3"	28'5"	2'0"
A† Hauteur hors tout avec godet au levage maximal		mm	5 983	6 162	5 322	6 007	6 148	6 071	506
		ft/in	19'8"	20'3"	17'6"	19'9"	20'3"	19'11"	1'7"
Rayon de braquage de la chargeuse avec godet en position de transport		mm	6 949	6 800	7 052	6 944	6 814	6 945	211
		ft/in	22'10"	22'4"	23'2"	22'10"	22'5"	22'10"	8"
Charge limite d'équilibre statique, en ligne (pneus rigides)		kg	14 099	16 025	12 302	13 575	15 006	13 183	-2 319
		lb	31 074	35 320	27 114	29 920	33 073	29 055	-5 111
Charge limite d'équilibre statique, avec articulation (pneus rigides)		kg	12 218	13 967	10 523	11 728	13 001	11 341	-2 077
		lb	26 930	30 783	23 193	25 849	28 654	24 995	-4 577
Force d'arrachage		kN	131	190	107	123	162	122	-16
		lbf	29 506	42 701	24 075	27 656	36 407	27 426	-1 348
Poids en ordre de marche		kg	23 019	22 688	24 086	23 392	23 263	23 866	103
		lb	50 732	50 003	53 084	51 554	51 272	52 601	227

†Illustration avec tableaux des dimensions.

\*Valeurs maximales.

Charges d'équilibre statique et poids en ordre de marche indiqués valables pour la configuration de machine avec des pneus Brawler HPS Solidflex Smooth, un réservoir de carburant plein, une timonerie de levage standard, une protection de version pour traitement des déchets standard, une protection de pare-brise avant, un contrepoids de protection arrière, des protections des projecteurs, des essieux de différentiel de blocage automatique (avant/arrière) et des circuits hydrauliques à deux distributeurs.

## Godet à grande hauteur de vidage pour déchets



### Principales caractéristiques des godets

- Le godet à grande hauteur de vidage augmente hauteur de vidage de 1,9 m (6'2") pour les tailles les plus larges sur la 950M
- Conçu pour le transfert des déchets et le recyclage des dépôts
- De larges tiges des vérins d'inclinaison permettent au matériau de s'écouler facilement avec un vidage incomplet minime
- Lame de coupe en acier en trois parties
- Nécessite un circuit hydraulique avec vanne 3 voies

# 950M - Spécifications de l'élimination des déchets

<b>Godet à grande hauteur de vidage pour déchets</b>		
<b>Ensemble</b>		<b>Protection arrière</b>
<b>Type de godet</b>		<b>Grande hauteur de vidage PO</b>
<b>Type de lame</b>		<b>Lames de coupe à boulonner</b>
Capacité nominale	m <sup>3</sup>	5,10
	yd <sup>3</sup>	6,75
Capacité nominale : facteur de remplissage de 110 %	m <sup>3</sup>	5,60
	yd <sup>3</sup>	7,50
Largeur	mm	3 029
	ft/in	9'9"
<b>1</b> Longueur hors tout	mm	4 432
	ft/in	14'5"
<b>2</b> Hauteur de vidage à portée maximale, vidage à 45°	mm	1 694
	ft/in	5'6"
<b>3</b> Dégagement avec godet déployé à l'horizontale	mm	4 829
	ft/in	15'8"
<b>4</b> Hauteur maximale hors tout, godet relevé	mm	30
	ft/in	1,2"
<b>5</b> Portée au levage maximal et vidage à 45°	mm	8 833
	ft/in	29'0"
<b>6</b> Profondeur d'excavation	mm	6 610
	ft/in	21'7"
Rayon de braquage de la chargeuse avec godet en position de transport	mm	6 937
	ft/in	22'8"
Charge limite d'équilibre statique, en ligne (pneus rigides)	kg	13 705
	lb	30 214
Charge limite d'équilibre statique, avec articulation (pneus rigides)	kg	11 855
	lb	26 136
Force d'arrachage	kN	123
	lbf	27 656
Poids en ordre de marche*	kg	23 117
	lb	50 964

\*Les charges limites d'équilibre statique et les poids en ordre de marche indiqués valent pour une configuration de machine avec pneus Brawler HPS Solidflex Smooth, le plein de tous les liquides, un conducteur, une timonerie de levage standard, une protection de version pour traitement des déchets standard, une protection de pare-brise avant, un contrepoids de protection arrière, des protections des projecteurs et des essieux de différentiel de blocage automatique (avant/arrière).

# 950M - Spécifications de l'élimination des déchets

## Tableau de sélection des godets à ferrailles



Ensemble		950M Ferraille							
Type de godet		Normal GP à clavier				Normal GP Fusion			
Type de lame		Lames de coupe à boulonner				Lames de coupe à boulonner			
Capacité nominale	m <sup>3</sup>	3,1	3,4	3,6	3,8	3,1	3,4	3,6	3,8
	yd <sup>3</sup>	4,00	4,50	4,75	5,00	4,00	4,50	4,75	5,00
Capacité nominale : facteur de remplissage de 110 %	m <sup>3</sup>	3,4	3,7	4,0	4,2	3,4	3,7	4,0	4,2
	yd <sup>3</sup>	4,50	4,75	5,25	5,50	4,50	4,75	5,25	5,50
Largeur	mm	2 927	2 927	2 927	2 927	2 927	2 927	2 927	2 927
	ft/in	9'7"	9'7"	9'7"	9'7"	9'7"	9'7"	9'7"	9'7"
<b>16</b> Hauteur de vidage à portée maximale, vidage à 45°	mm	2 928	2 871	2 845	2 810	2 889	2 831	2 805	2 770
	ft/in	9'7"	9'5"	9'4"	9'2"	9'5"	9'3"	9'2"	9'1"
<b>17</b> Portée au levage maximal et vidage à 45°	mm	1 420	1 464	1 486	1 515	1 466	1 509	1 530	1 559
	ft/in	4'7"	4'9"	4'10"	4'11"	4'9"	4'11"	5'0"	5'1"
Portée avec bras de manutention et godet à l'horizontale	mm	2 679	2 752	2 787	2 833	2 739	2 812	2 847	2 893
	ft/in	8'9"	9'0"	9'1"	9'3"	8'11"	9'2"	9'4"	9'5"
Profondeur d'excavation	mm	38	38	38	38	38	38	38	38
	ft/in	1,5"	1,5"	1,5"	1,5"	1,5"	1,5"	1,5"	1,5"
<b>12</b> Longueur hors tout	mm	8 326	8 399	8 434	8 480	8 386	8 459	8 494	8 540
	ft/in	27'4"	27'7"	27'9"	27'10"	27'7"	27'9"	27'11"	28'1"
<b>A</b> Hauteur hors tout avec godet au levage maximal	mm	5 577	5 649	5 682	5 730	5 610	5 682	5 716	5 763
	ft/in	18'4"	18'7"	18'8"	18'10"	18'5"	18'8"	18'10"	18'11"
Rayon de braquage de la chargeuse avec godet en position de transport	mm	6 733	6 755	6 766	6 780	6 746	6 769	6 780	6 795
	ft/in	22'2"	22'2"	22'3"	22'3"	22'2"	22'3"	22'3"	22'4"
Charge limite d'équilibre statique, en ligne (pneus rigides)	kg	15 605	15 436	15 363	15 260	14 976	14 839	14 771	14 682
	lb	34 394	34 021	33 860	33 633	33 007	32 705	32 556	32 359
Charge limite d'équilibre statique, avec articulation (pneus rigides)	kg	13 633	13 472	13 403	13 305	13 034	12 905	12 841	12 756
	lb	30 048	29 692	29 540	29 324	28 728	28 443	28 301	28 115
Force d'arrachage	kN	181	171	166	160	172	163	159	153
	lbf	40 804	38 425	37 378	36 073	38 848	36 687	35 725	34 526
Poids en ordre de marche*	kg	22 269	22 363	22 399	22 454	22 739	22 809	22 843	22 888
	lb	49 081	49 287	49 367	49 488	50 117	50 271	50 346	50 445

\*Les charges limites d'équilibre statique et les poids en ordre de marche indiqués valent pour une configuration de machine avec pneus Brawler HPS Solidflex Smooth, le plein de tous les liquides, un conducteur, une timonerie de levage standard, une protection de version pour traitement des déchets standard, une protection de pare-brise avant, un contrepoids de protection arrière, des protections des projecteurs et des essieux de différentiel de blocage automatique (avant/arrière) et des circuits hydrauliques à deux distributeurs.

# 950M - Spécifications de l'élimination des déchets

## Équipement standard et options

L'équipement standard et les options peuvent varier. Pour de plus amples informations, veuillez consulter votre concessionnaire Cat.

	Standard	En option		Standard	En option
<b>GROUPE MOTOPROPULSEUR</b>			<b>POSTE DE CONDUITE</b>		
Essieux, robinets de vidange écologiques	✓		Climatiseur, réchauffeur et dégivreur (ventilateur et température auto.)	✓	
Essieux, essieu avant à blocage de différentiel manuel, essieu arrière à différentiel ouvert	✓		Porte-gobelets (2) avec compartiment de rangement pour téléphone portable ou lecteur MP3	✓	
Essieux : blocages de différentiel avant/arrière automatiques, refroidisseur d'huile d'essieu, protections de joint		✓	Verrouillage de la fonction godet/outil de travail	✓	
Indicateurs d'usure des freins	✓		Mains courantes et échelles d'accès à la cabine	✓	
Freins hydrauliques totalement hermétiques, disque humide avec circuit de freinage intégré (IBS)	✓		Filtre à air de cabine	✓	
Module d'émissions propres Cat (CEM) avec filtre à particules diesel (DPF) et réservoir et pompe de liquide d'échappement diesel (DEF)	✓		Cabine, pressurisée et insonorisée (ROPS/FOPS)	✓	
Mode économie (sélectionnable)	✓		Fixation de cabine	✓	
Moteur C7.1 Cat – conforme à la norme Stage V	✓		Housse de siège Cat, amovible		✓
Ventilateur de radiateur à commande électronique, entraînement hydraulique et capteur de température, à la demande	✓		Crochets à vêtements (2)	✓	
Ventilateur, VPF (ventilateur à pas variable), commandes automatique et manuelle		✓	Couvercle métallique de système de chauffage/ventilation/climatisation		✓
Pompe d'amorçage de carburant (électrique)	✓		Porte, système d'ouverture à distance		✓
Séparateur eau/carburant	✓		Commandes EH, fonctions de levage et d'inclinaison SAL (levier à un seul axe)	✓	
Frein de stationnement, disque et étrier	✓		Commandes électrohydrauliques, manipulateur de levage et d'inclinaison : – Contacteurs à roulette intégrés supplémentaires pour les 3 <sup>e</sup> et 4 <sup>e</sup> fonctions		✓
Préfiltre, admission d'air du moteur	✓		Commandes électrohydrauliques, 3 <sup>e</sup> fonction SAL : – Contacteur à roulette supplémentaire pour la 4 <sup>e</sup> fonction		✓
Radiateur, application générant beaucoup de débris, espacement des ailettes important		✓	Frein de stationnement électrohydraulique	✓	
Contacteur, verrouillage du dispositif de neutralisation de la transmission	✓		Filtre d'air frais en carbone		✓
Convertisseur de couple, embrayage de verrouillage avec stator à roue libre	✓		Klaxon électrique	✓	
Transmission, Powershift à arbre intermédiaire automatique (5 AV/3 AR)	✓		Éclairage, deux plafonniers (cabine)	✓	
<b>TECHNOLOGIES CAT® CONNECT</b>			Rétroviseurs, extérieurs chauffants avec miroirs anti-angle mort intégrés		✓
Technologies Detect :			Rétroviseurs, extérieurs avec miroirs anti-angle mort intégrés	✓	
Caméra arrière	✓		Écran tactile couleur LCD 18 cm multifonction pour l'affichage de la caméra de vision arrière (activée en marche arrière) et des paramètres d'état, de configuration et d'intégrité de la machine	✓	
Détection d'objets à l'arrière Cat		✓	16 contacteurs à membrane sur les montants	✓	
Technologies Link :			Préfiltre, chauffage/ventilation/climatisation		✓
Product Link	✓		Préfiltre, chauffage/ventilation/climatisation (RESPA)		✓
VIMS		✓	Radio AM/FM, lecteur CD/USB/MP3 Bluetooth®		✓
Technologies Payload :		✓	Prééquipement radio CB		✓
Cat Production Measurement 2.0 (CPM), imprimante, Cat Production Measurement, Autodig pour granulats			Pré-équipement radio (d'ambiance) comprenant antenne, haut-parleurs et convertisseur (12 V, 10 A)	✓	
Abonnement à la solution de productivité		✓	Prises (2), 12V	✓	
Système de sécurité machine		✓			

(suite à la page suivante)



# 950M - Spécifications de l'élimination des déchets

## Équipement standard et options (suite)

L'équipement standard et les options peuvent varier. Pour de plus amples informations, veuillez consulter votre concessionnaire Cat.

	Standard	En option		Standard	En option
<b>POSTE DE CONDUITE (suite)</b>			<b>ÉQUIPEMENT ÉLECTRIQUE ET ÉCLAIRAGE (suite)</b>		
Toit métallique		✓	Coupe-batterie principal	✓	
Siège avec revêtement en tissu, à suspension pneumatique	✓		Prise de démarrage (câbles non fournis)	✓	
Siège chauffant à suspension pneumatique, revêtement en tissu/daim		✓	Lampes stroboscopiques à sens de marche inversé		✓
Siège, en tissu/cuir, à suspension pneumatique, chauffé et ventilé		✓	Limiteur de vitesse : 20 km/h		✓
Ceinture de sécurité à enrouleur 51 mm, avec indicateur	✓		Démarrateur électrique, à usage intensif	✓	
Ceinture de sécurité, à quatre points d'ancrage, avec indicateur		✓	Circuit de démarrage et de charge (24 V)	✓	
Siège chauffé à suspension pneumatique		✓	Direction auxiliaire	✓	
Direction, manipulateur électrohydraulique, détection de la vitesse avec retour d'effort		✓	Gyrophare stroboscopique orange		✓
Volant, volant de direction	✓		<b>LIQUIDES</b>		
Pare-soleil à l'avant	✓		Huile biodégradable, Cat HYDO		✓
Pare-soleil à l'arrière		✓	Liquide de refroidissement longue durée prémélangé avec protection contre le gel jusqu'à -34° C	✓	
Supports visqueux	✓		Liquide de refroidissement longue durée prémélangé avec protection contre le gel jusqu'à -50° C		✓
Balais d'essuie-glace à lave-glace intégré, avant et arrière, essuie-glace avant intermittent	✓		<b>CIRCUIT HYDRAULIQUE</b>		
Vitres, montées sur caoutchouc		✓	Raccords à joint torique axial Cat	✓	
Fenêtre coulissante (à gauche et à droite)	✓		Flexibles, XT Cat	✓	
Vitres, avec protection avant		✓	Refroidisseur d'huile hydraulique (pivotant)	✓	
Vitres, avec protections complètes à l'avant, à l'arrière et latérales		✓	Circuit hydraulique, détection de charge	✓	
<b>ÉQUIPEMENT ÉLECTRIQUE ET ÉCLAIRAGE</b>			Robins de prélèvement d'échantillons d'huile	✓	
Avertisseur de recul	✓		3 <sup>e</sup> fonction avec commande antitangage : timonerie standard, timonerie haute portée, timonerie pour l'exploitation forestière		✓
Alternateur, 145 A avec balais	✓		4 <sup>e</sup> fonction avec commande antitangage : timonerie standard, timonerie haute portée, timonerie pour l'exploitation forestière		✓
Batteries (2), sans entretien 1 400 CCA	✓		Prises de pression pour diagnostic distant	✓	
Témoin de ceinture de sécurité externe		✓	Commande antitangage, 2 V	✓	
Clé de contact : contacteur démarrage-arrêt	✓		Direction, détection de charge	✓	
Système d'éclairage : quatre projecteurs halogènes (montés sur la cabine), deux phares halogènes (avec clignotants), deux phares halogènes d'éclairage arrière (montés sur le capot), deux clignotants/feux stop/feux de position à LED arrière	✓		<b>TIMONERIE</b>		
Projecteurs, quatre projecteurs halogènes supplémentaires montés sur la cabine ou ;		✓	Exploitation forestière		✓
Projecteurs, deux éclairages HI LED auxiliaires supplémentaires à l'avant et deux projecteurs à LED auxiliaires supplémentaires montés à l'arrière de la cabine, ainsi que deux projecteurs à LED dans la grille de radiateur et deux clignotants avant à LED. Remplacement des quatre projecteurs halogènes de série montés sur la cabine par quatre projecteurs à LED inclus		✓	Grande hauteur de levage		✓
			Désengagement, levage et inclinaison, automatique (réglable en cabine)	✓	
			Pré-équipement d'attache rapide		✓
			En Z, tube transversal en acier/levier d'inclinaison	✓	
			<b>DÉMARREURS, BATTERIES ET ALTERNATEURS</b>		
			Démarrage à froid : 240 V		✓
			<b>OUTILS DE TRAVAIL</b>		
			Fourches à grumes		✓
			Fourches à palettes		✓
			Attache rapide Fusion, attache ISO		✓
			Godets type Performance		✓

(suite à la page suivante)

# 950M - Spécifications de l'élimination des déchets

## Équipement standard et options (suite)

L'équipement standard et les options peuvent varier. Pour de plus amples informations, veuillez consulter votre concessionnaire Cat.

	Standard	En option		Standard	En option
<b>CENTRALE DE SURVEILLANCE INFORMATISÉE</b>			<b>AUTRES ÉQUIPEMENTS DE SÉRIE ET EN OPTION</b>		
Avec les indicateurs suivants :	✓		Coupure de ralenti automatique	✓	
Compte-tours, indicateur de vitesse			Système Cat Autolube		✓
Indicateur de rapport de vitesse numérique			Ensemble de démarrage par temps froid : dérivation du filtre de transmission, dérivation de la pompe de ventilateur, eau des chemises ou réchauffeur de bloc-moteur, pré-équipement pour l'aide au démarrage à l'éther		✓
Niveau de liquide d'échappement diesel (DEF, Diesel Exhaust Fluid)			Robinets de vidange écologiques pour les liquides du moteur, de la transmission et du circuit hydraulique	✓	
Température : liquide de refroidissement, huile hydraulique, huile de transmission			Garde-boue avec bavette/arrière avec rallonge	✓	
Niveau de carburant			Garde-boue pour déplacements sur route		✓
Avec témoins d'avertissement suivants :	✓		Filtres : à carburant, à air moteur, à huile moteur, à huile hydraulique, de transmission	✓	
Température : huile d'essieu, collecteur d'admission du moteur			Refroidisseur de carburant	✓	
Pression : pression de l'huile moteur, de carburant élevée/basse, huile de direction principale, huile de frein de manœuvre			Graissage Zerk	✓	
Tension de la batterie élevée/basse			Grille, débris présents dans l'air	✓	
Obstruction du filtre à air moteur			Protection, groupe motopropulseur		✓
Obstruction du filtre à huile hydraulique			Attelage, barre d'attelage avec goupille	✓	
Niveau d'huile hydraulique bas			Capot non métallique à relevage motorisé	✓	
Frein de stationnement			Plate-forme, lave-glacé		✓
Faible niveau de DEF			Préfiltre à effet centrifuge		✓
Dérivation du filtre de transmission			Préfiltre, débris		✓
			Clapet anti-pluie de préfiltre	✓	
			Centres d'entretien (électrique et hydraulique)	✓	
			Regards de niveau : liquide de refroidissement moteur, huile hydraulique et niveau d'huile de transmission	✓	
			Boîte à outils	✓	
			Cadenas antivandalisme	✓	
			<b>AUTRES ÉLÉMENTS À PRENDRE EN COMPTE</b>		
			Tracteurs à chaînes pour le traitement des déchets et industriel		✓
			Exploitation forestière		✓

## Équipement standard et options (suite)

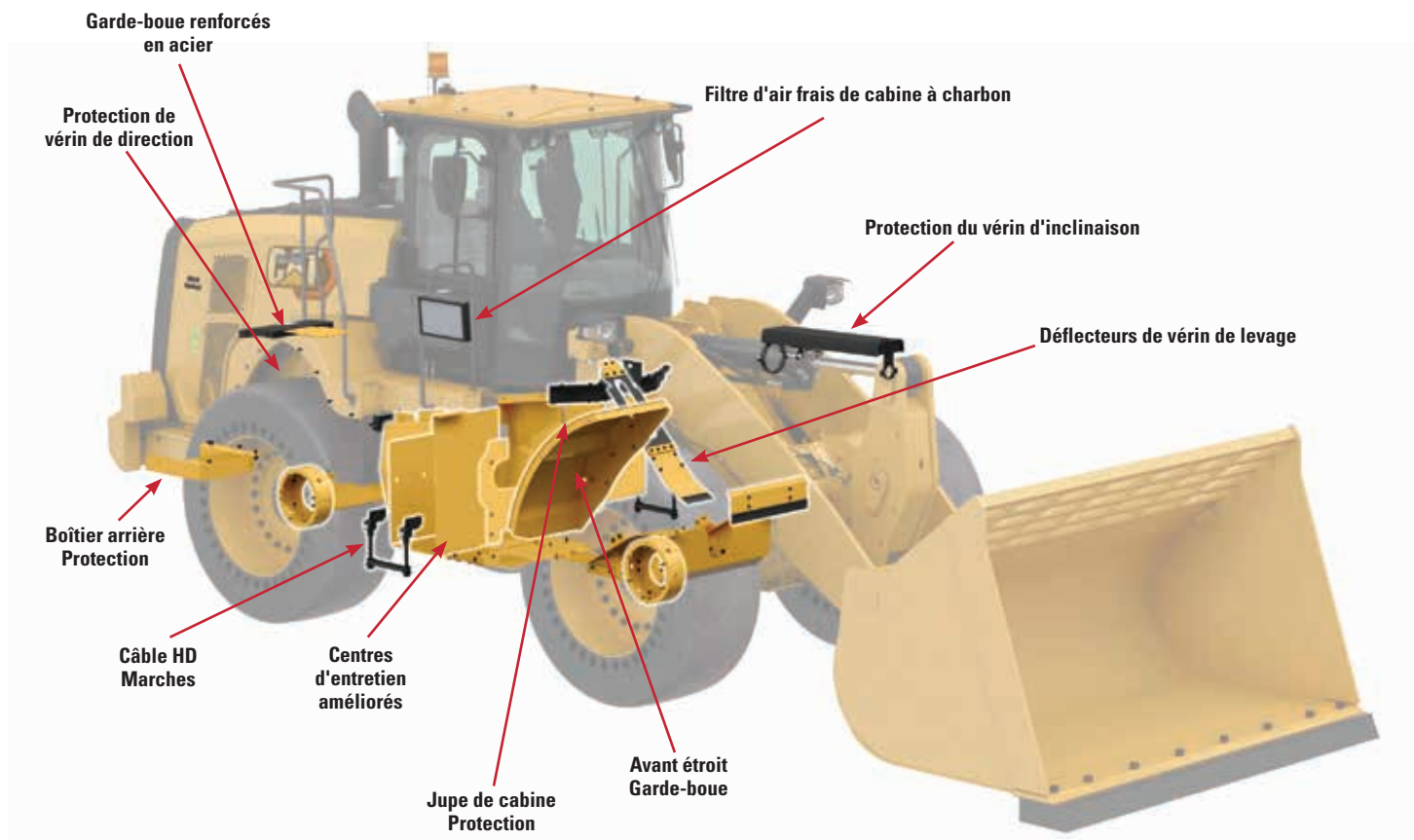
### Standard

- Protections du joint d'essieu
- Protection de vérin de direction
- Protection du carter
- Blindage du groupe motopropulseur
- Protection du vérin d'inclinaison
- Jupe inférieure de cabine
- Renfort de boîtier arrière
- Centres d'entretien améliorés
- Marches sur câble extra-robuste
- Déflecteurs de vérin de levage
- Garde-boue avant étroits
- Garde-boue renforcés arrière en acier
- Filtre d'air frais de cabine à charbon
- Blocage de différentiel sur l'essieu avant
- Cabine insonorisée

### En option

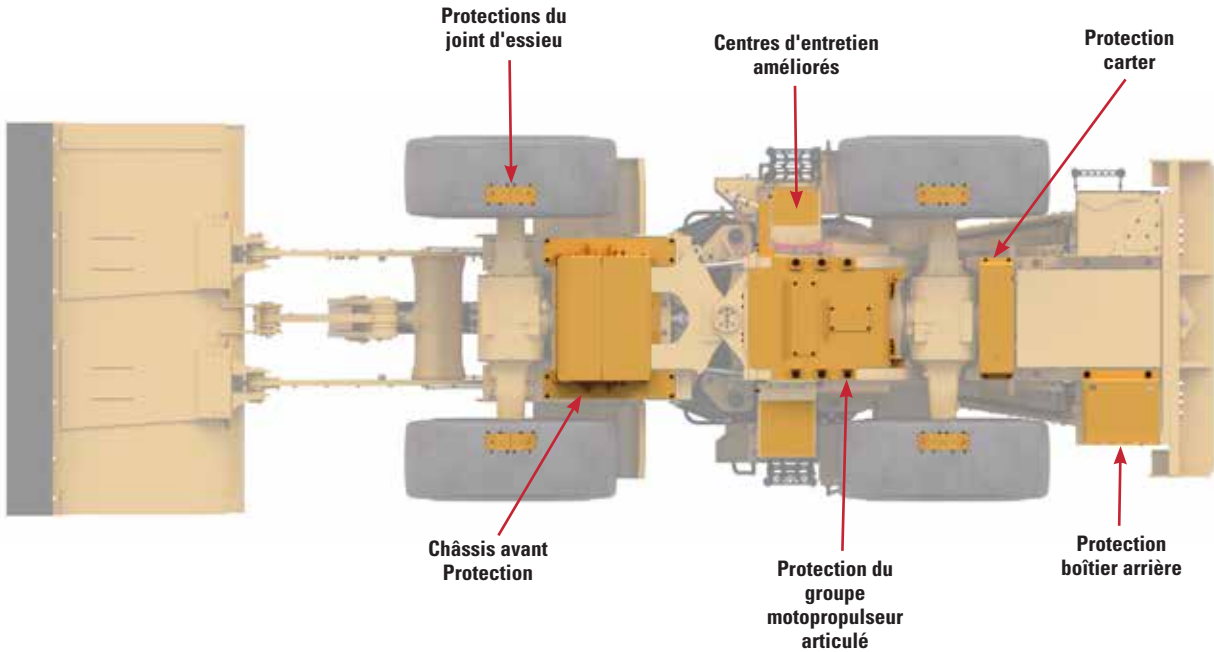
- Timonerie à grande hauteur de levage (hauteur de vidage supplémentaire de 11")
- Essieu avant avec blocage de différentiel auto
- 3e fonction circuit hydraulique
- Projecteurs haut de gamme
- Vitre montée sur caoutchouc
- Protection pour pare-brise
- Direction à manipulateur
- Siège Deluxe avec amortissement d'extrémité dynamique
- Commandes de chargeuse par manipulateur
- Système avancé de filtration Cat
- Refroidisseurs de refroidissement traitant une grande quantité de débris
- Ventilateur à pas variable
- Pneus Brawler HPS Solid (traction ou lisses)
- Préfiltre du moteur à effet centrifuge avec tamis à déchets
- Lubrification automatique
- Détection d'objets intégrée Cat
- Protections des feux

## Top Protections machine – Standard



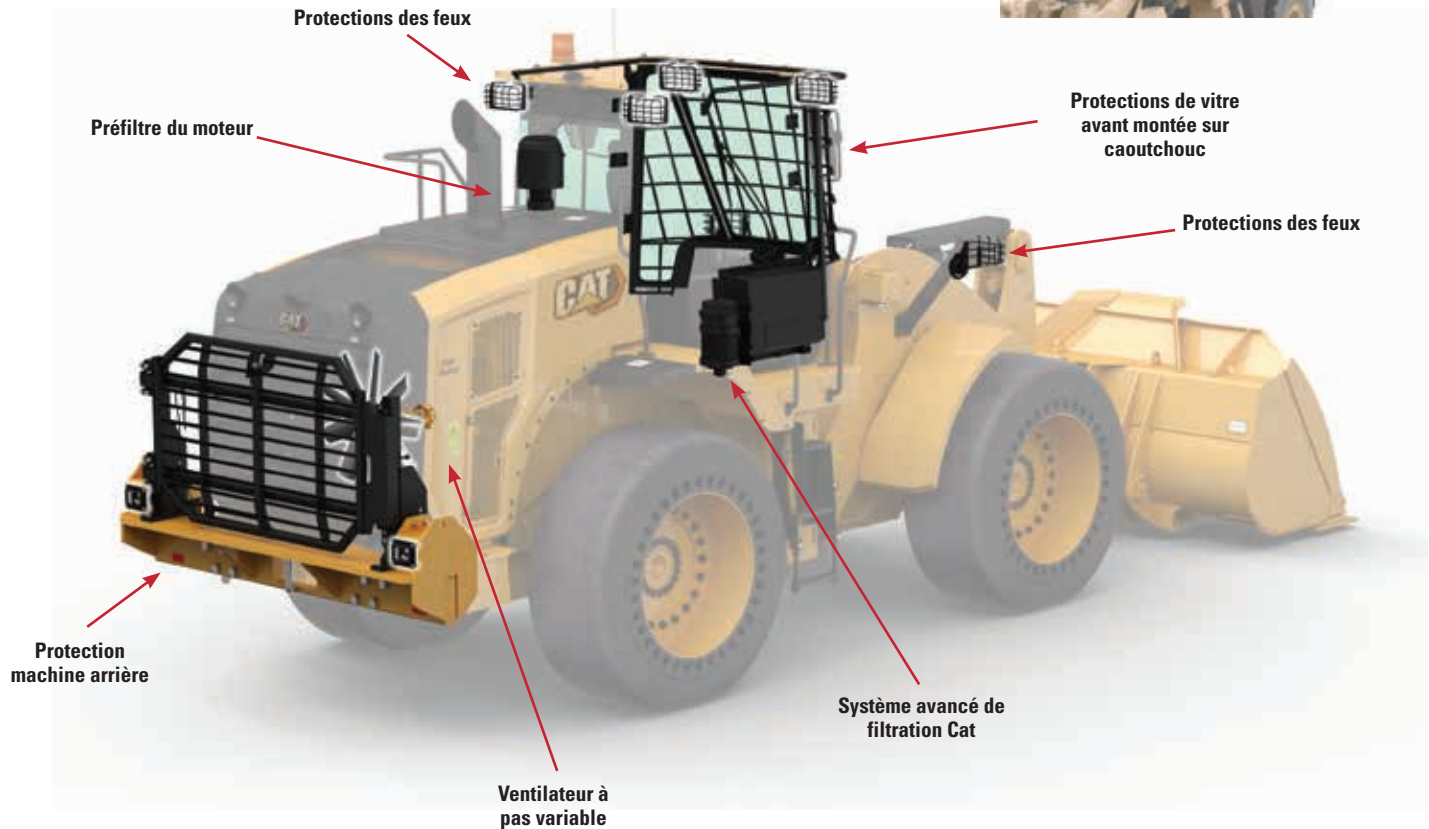
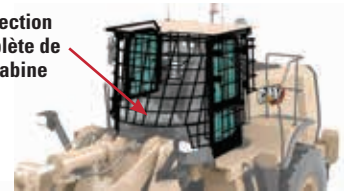
# 950M - Spécifications de l'élimination des déchets

## Protections inférieures machine – Standard



## Protection complète de la cabine en option – Disponible

Protection complète de la cabine





# Exploitation forestière

## 950M

**Les applications en scierie requièrent des performances, une productivité et une sécurité supplémentaires, fournies par les chargeuses sur pneus forestières Cat.**

### Durabilité

- Le châssis soudé par un système robotisé se compose de structures rigides qui absorbent les contraintes de torsion.
- La conception d'attelage articulé de la série M fournit une plus grande force d'appui pour gérer des charges lourdes.
- Les transmissions et les essieux extra-robustes sont conçus pour prendre en charge les pentes raides et les rampes.

### Productivité

- Des vérins de levage et d'inclinaison plus grands, dotés de contrepoids débardeur, augmentent la capacité des machines de 9 % par rapport aux machines standard.
- La transmission à embrayage de verrouillage a été adaptée à la puissance moteur dans le but d'améliorer le rendement énergétique tout en offrant des performances optimales.
- Une attache rapide Fusion Cat en option et une troisième/quatrième fonction hydraulique offrent une exceptionnelle polyvalence entre les fourches et les godets.
- Le système de coupure automatique de ralenti du moteur réduit considérablement les temps de ralenti, le nombre total d'heures et la consommation de carburant.
- Le différentiel à verrouillage manuel avant en standard optimise la traction dans toutes les conditions. Sur les terrains partiellement asphaltés, l'usure des pneus est réduite.

### Sécurité

- L'accès à la cabine grâce à une large porte et des marches en forme d'escalier assure une stabilité à toute épreuve.
- Le pare-brise, s'étendant du sol au plafond, les grands rétroviseurs avec rétroviseurs anti-angle mort intégrés et la caméra arrière confèrent une excellente visibilité panoramique.
- La caméra arrière accroît la visibilité à l'arrière de la machine pour vous permettre de travailler en toute sécurité et en toute confiance.

### Poste de conduite

- L'insonorisation, les joints et les montants visqueux de la cabine réduisent le bruit et les vibrations pour offrir un environnement de travail plus calme.
- Le circuit de direction par manipulateur électrohydraulique monté sur le siège offre une très grande précision et diminue la fatigue du conducteur, pour un maximum de confort et de précision.
- Un loquet de porte pratique permet au personnel de garder les pieds à distance du sol lors de l'ouverture de la porte de cabine.

### Temps et coûts d'entretien réduits

- Les centres d'entretien améliorent la commodité et l'accessibilité.
- L'accès facile au remplissage du réservoir de carburant et aux points d'entretien quotidien diminue le temps consacré à l'entretien.
- Intervalles d'entretien rallongés, notamment :
  - Intervalle de vidange de l'huile moteur et de remplacement du filtre à huile moteur étendu à 1 000 heures
  - Intervalle de remplacement du filtre hydraulique étendu à 1 000 heures
  - Extension de l'intervalle de vidange de l'huile de transmission jusqu'à 2 000 heures
- Prise en charge de la mise à jour à distance.
- Disponible en option, le système de lubrification automatique intégré Cat permet de surveiller l'intégralité du système de lubrification et d'accéder aux tests de diagnostic.

# Spécifications des modèles forestiers 950M

## Moteur

Modèle de moteur	C7.1 Cat	
Puissance moteur (2 100 tr/min)		
SAE J1995	187 kW	254 HP (unité métrique)
ISO 14396	186 kW	253 HP (unité métrique)
Puissance nette (2 100 tr/min)		
ISO 9249	171 kW	232 HP (unité métrique)
Couple brut maximal (1 300 tr/min)		
ISO 14396	1 231 Nm	908 lbf-ft
Couple net (1 300 tr/min)		
ISO 9249	1 163 Nm	858 lbf-ft
Alésage	105 mm	4,13 in
Course	135 mm	5,31 in
Cylindrée	7,01 l	428 in <sup>3</sup>

- Conforme aux normes européennes Stage V ou Stage IV\* sur les émissions.

\*Les moteurs Stage IV sont conformes aux dispositions transitoires des normes sur les émissions non routières de l'UE

- La puissance nette annoncée est la puissance effectivement disponible au volant d'un moteur avec ventilateur, filtre à air, alternateur et système de post-traitement.

## Godets

Capacités des godets	2,5-9,2 m <sup>3</sup>	3,3-12,0 yd <sup>3</sup>
----------------------	------------------------	--------------------------

## Poids

Poids en ordre de marche	20 395 kg	44 963 lb
--------------------------	-----------	-----------

- Les poids en ordre de marche annoncés correspondent à une machine équipée de pneus à carcasse radiale Michelin 23.5R25 XHA2 L3, avec le plein de tous les liquides, le conducteur, un contrepoids débardeur, le système de démarrage à froid, les garde-boue pour déplacement sur route, Product Link, les essieux ouverts/de blocage de différentiel manuel (avant/arrière), le blindage du groupe motopropulseur, la direction auxiliaire, un ensemble d'insonorisation et un godet à claveter normal GP de 9,2 m<sup>3</sup>.

## Transmission

Marche avant 1	6,9 km/h	4,3 mph
Marche avant 2	12 km/h	7,5 mph
Marche avant 3	19,3 km/h	12,0 mph
Marche avant 4	25,7 km/h	16,0 mph
Marche avant 5	39,5 km/h	24,5 mph
Marche arrière 1	6,9 km/h	4,3 mph
Marche arrière 2	12 km/h	7,5 mph
Marche arrière 3	25,7 km/h	16,0 mph

- Vitesse de déplacement maximale d'un véhicule standard avec godet vide et pneus L3 standard d'un rayon de 787 mm (2'6").

## Circuit hydraulique

Type de la pompe d'équipement	Pistons axiaux variables	
Circuit d'équipement		
Sortie de pompe maximale (2 150 tr/min)	286 l/min	76 US gal/min
Pression en ordre de marche maximale	29 300 kPa	4 250 psi
Débit maximal, 3 <sup>e</sup> /4 <sup>e</sup> fonction en option	240 l/min	63 US gal/min
Pression maximale, 3 <sup>e</sup> /4 <sup>e</sup> fonction en option	21 780 kPa	3 159 psi
Temps de cycle hydraulique avec charge utile nominale		
Relevage de la position de transport	5,1 secondes	
Vidage en position de relevage maximale	1,5 secondes	
Abaissement, à vide, position libre	2,3 secondes	
Total	8,9 secondes	

## Freins

Freins	Freins conformes à la norme ISO 3450:2011
--------	---

# Spécifications des modèles forestiers 950M

## Essieux

Avant	Fixe
Arrière	Oscillants $\pm 13^\circ$
Montée et chute maximales, roue simple	496 mm      1,6 ft

## Cabine

Cadre ROPS/FOPS	Les cadres ROPS/FOPS sont conformes aux normes ISO 3471:2008 et ISO 3449:2005 Niveau II
-----------------	---

## Niveaux sonores

Les niveaux sonores indiqués ci-après ont été calculés dans des conditions de fonctionnement spécifiques. Ces niveaux peuvent varier, aussi bien pour la machine que pour l'utilisateur, à un régime moteur et/ou une vitesse des ventilateurs de refroidissement différent(e/s). Le port de protections auditives peut s'avérer nécessaire lorsque l'on utilise une machine dont la cabine n'est pas correctement entretenue ou que l'on travaille avec les portes ou les vitres ouvertes pendant des périodes prolongées ou dans un environnement bruyant.

Niveau de pression acoustique pour le conducteur (ISO 6396:2008)	69 dB(A)*
Niveau de puissance acoustique extérieur Directive européenne « 2000/14/CE » , telle qu'amendée par la Directive « 2005/88/CE ».	104 dB(A)*
Niveau de pression acoustique (SAE J88:2013)	75 dB(A)**

\*Dans une configuration standard de la machine, mesuré selon les procédures spécifiées, avec une vitesse des ventilateurs de refroidissement à 70 % de la valeur maximale.

\*\*Dans une configuration standard de la machine, mesuré selon les procédures spécifiées. La mesure a été effectuée dans les conditions suivantes : distance de 15 m (49'2"), déplacement en marche avant dans le deuxième rapport de démultiplication, ventilateurs de refroidissement réglés sur la vitesse maximale.

## Contenances pour l'entretien

Réservoir de carburant	275 l	72,6 US gal
Réservoir de DEF*	16 l	4,2 US gal
Circuit de refroidissement	59 l	15,6 US gal
Carter	22 l	5,8 US gal
Transmission	43 l	11,4 US gal
Différentiels et réducteurs, avant	43 l	11,4 US gal
Différentiels et réducteurs, arrière	43 l	11,4 US gal
Réservoir hydraulique	125 l	33,0 US gal

\*Le DEF doit être conforme aux exigences définies par la norme ISO 22241-1.

## Circuit de climatisation

Le système de climatisation de cette machine contient du gaz réfrigérant fluoré à effet de serre R134a (potentiel de réchauffement climatique = 1 430). Le système contient 1,6 kg (3,5 lb) de réfrigérant, avec un équivalent CO<sub>2</sub> de 2 288 tonnes métriques.

# Spécifications des modèles forestiers 950M

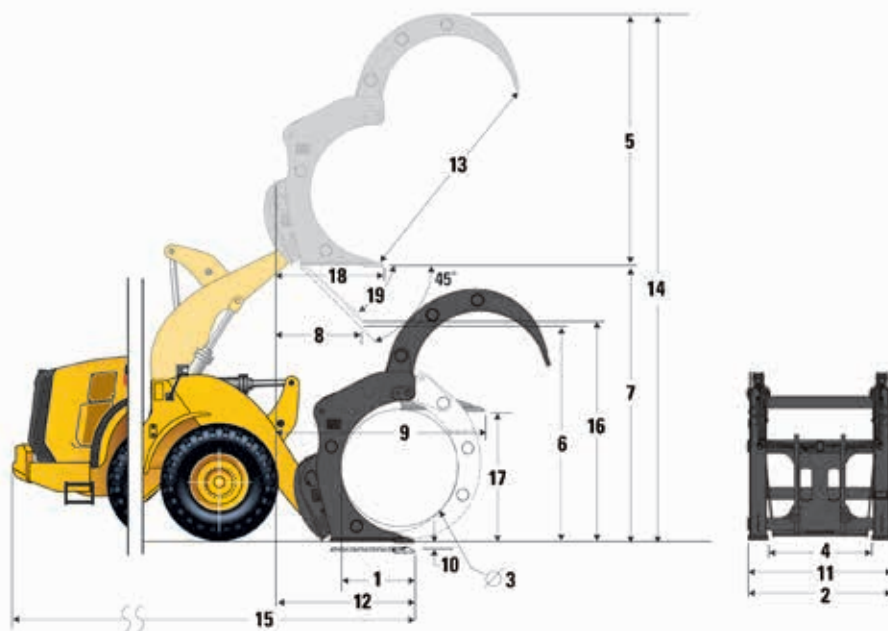
## Choix de pneus

Marque des pneus	Michelin	Bridgestone	Goodyear	Bridgestone	Michelin
Dimensions des pneus	23.5R25	23.5R25	23.5R25	23.5R25	750/65R25
Type de bande de roulement	L-3	L-3	L-3	L-3	L-3
Bande de roulement	XHA2	VMT	RT-3B	VJT	XLD
Largeur hors pneus : maximale (à vide)*	2 814 mm 9'2"	2 805 mm 9'2"	2 835 mm 9'4"	2 798 mm 9'2"	2 948 mm 9'8"
Largeur hors pneus : maximale (en charge)*	2 822 mm 9'3"	2 834 mm 9'4"	2 846 mm 9'4"	2 831 mm 9'3"	2 965 mm 9'9"
Modification des dimensions verticales (moyenne de l'avant et l'arrière)	0 mm 0"	-3 mm -0,1"	-1 mm 0"	-6 mm -0,2"	-6 mm -0,2"
Modification de portée horizontale	0 mm 0"	6 mm 0,2"	3 mm 0,1"	6 mm 0,2"	11 mm 0,4"
Modification du diamètre de braquage (rayon) à l'extérieur des pneus	0 mm 0"	12 mm 0,5"	24 mm 1"	9 mm 0,4"	143 mm 5,6"
Modification du diamètre de braquage (rayon) à l'intérieur des pneus	0 mm 0"	-12 mm - 0,5"	-24 mm - 1"	-9 mm - 0,4"	-143 mm -5,6"
Modification du poids en ordre de marche (sans lest)	0 kg 0 lb	188 kg 414 lb	127 kg 280 lb	168 kg 370 lb	801 kg 1 766 lb
Modification de la charge limite d'équilibre statique : en ligne	0 kg 0 lb	125 kg 276 lb	85 kg 187 lb	112 kg 247 lb	534 kg 1 177 lb
Modification de la charge limite d'équilibre statique : bâti articulé	0 kg 0 lb	109 kg 240 lb	74 kg 163 lb	98 kg 216 lb	466 kg 1 027 lb

\*Largeur hors renflement, augmentation de la taille des pneus comprise.



## Caractéristiques de fonctionnement avec grappin de tri forestier



Machine	Pelle forestière			
	À claveter		Attache rapide Fusion	
Interface	2,5 m <sup>2</sup>	26.9 ft <sup>2</sup>	2,5 m <sup>2</sup>	26.9 ft <sup>2</sup>
Zone d'extrémité	2,5 m <sup>2</sup>	26.9 ft <sup>2</sup>	2,5 m <sup>2</sup>	26.9 ft <sup>2</sup>
1 Longueur de dent	1 230 mm	4'0"	1 230 mm	4'0"
2 Largeur des fourches	1 837 mm	6'0"	1 837 mm	6'0"
3 Ouverture minimale	1 382 mm	4'5"	1 382 mm	4'5"
4 Distance à l'intérieur des pointes	1 284 mm	4'2"	1 284 mm	4'2"
5 Hauteur des fourches max. (avec collier ouvert, le cas échéant)	3 133 mm	10'3"	3 132 mm	10'3"
6 Hauteur de déversement au levage maximal, vidage à 45° (si vidage maxi <> 45)	2 817 mm	9'2"	2 818 mm	9'2"
7 Hauteur de déversement au levage maximal, fourches à l'horizontale	3 701 mm	12'1"	3 702 mm	12'1"
8 Portée au levage maximal, vidage à 45° (si vidage maxi <> 45)	1 304 mm	4'3"	1 304 mm	4'3"
9 Portée avec bras de manutention et fourches à l'horizontale	2 695 mm	8'8"	2 694 mm	8'8"
10 Profondeur d'excavation	-126 mm	-0,4'	-125 mm	-0,4'
11 Largeur hors griffes	1 744 mm	5'7"	1 744 mm	5'7"
12 Portée au niveau du sol	2 133 mm	7'0"	2 132 mm	7'0"
13 Ouverture max. entre les dents et le collier	2 933 mm	9'6"	2 933 mm	9'6"
14 Hauteur hors tout des fourches au levage maximal avec collier ouvert	6 834 mm	22'4"	6 834 mm	22'4"
15 Longueur hors tout (des pointes à l'arrière de la machine)	8 360 mm	27'4"	8 359 mm	27'4"
16 Hauteur de déversement au levage maximal et au vidage maximal (si <> 45)	2 805 mm	9'2"	2 693 mm	8'8"
17 Hauteur de déversement avec bras de manutention et fourches à l'horizontale	1 740 mm	5'7"	1 740,9 mm	5'7"
18 Portée au levage maximal avec fourches à l'horizontale	1 957,3 mm	6'4"	1 957,3 mm	6'4"
19 Angle de vidage max. par rapport à l'horizontale	46°	46°	57°	57°
Charge utile nominale	6 500 kg	14 330 lb	6 300 kg	13 889 lb
Charge limite d'équilibre statique, bâti articulé, fourches à l'horizontale	8 207 kg	18 093 lb	7 864 kg	17 337 lb
Charge limite d'équilibre statique, droite, fourches à l'horizontale	9 635 kg	21 242 lb	9 292 kg	20 485 lb
Poids en ordre de marche	20 054 kg	44 212 lb	20 568 kg	45 345 lb

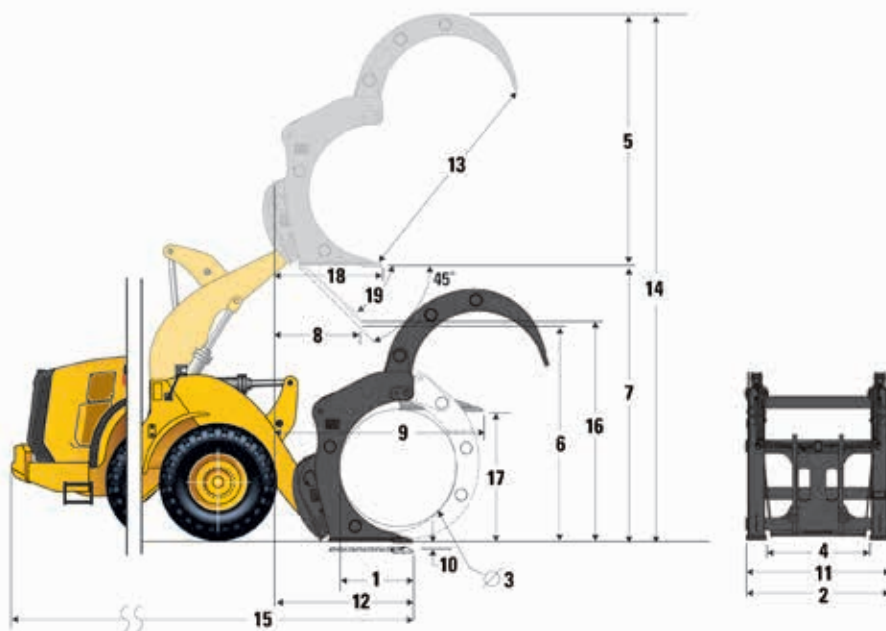
Les charges limites d'équilibre statique et les poids en ordre de marche sont basés sur la configuration de chargeuse suivante : pneus L3 Michelin XHA, climatisation, commande antitangage, blindage du groupe motopropulseur, plein de tous les liquides, réservoir de carburant, liquide de refroidissement, lubrifiants et conducteur. La charge nominale pour une chargeuse équipée d'une fourche à grumes est déterminée par : CEN EN 474-3 : 80 % de la charge limite d'équilibre statique au braquage maximal sur terrain ferme et plat ou limite hydraulique. Se référer aux Bulletins d'information sur les fourches pour accéder aux tableaux de capacité de charge.

D'autres fourches sont disponibles et les offres varient en fonction de la région. Veuillez contacter votre concessionnaire Cat pour en savoir plus.

QC = attache rapide

# Spécifications des modèles forestiers 950M

## Caractéristiques de fonctionnement avec grappin de tri forestier



Machine	Pelle forestière	
Interface	Attache rapide universelle	
Zone d'extrémité	2,5 m <sup>2</sup>	26.9 ft <sup>2</sup>
1 Longueur de dent	1 230 mm	4'0"
2 Largeur des fourches	1 837 mm	6'0"
3 Ouverture minimale	1 382 mm	4'5"
4 Distance à l'intérieur des pointes	1 284 mm	4'2"
5 Hauteur des fourches max. (avec collier ouvert, le cas échéant)	3 133 mm	10'3"
6 Hauteur de déversement au levage maximal, vidage à 45° (si vidage maxi <> 45)	2 709 mm	8'9"
7 Hauteur de déversement au levage maximal, fourches à l'horizontale	3 701 mm	12'1"
8 Portée au levage maximal, vidage à 45° (si vidage maxi <> 45)	1 412 mm	4'6"
9 Portée avec bras de manutention et fourches à l'horizontale	2 848 mm	9'3"
10 Profondeur d'excavation	-126 mm	-0,4'
11 Largeur hors griffes	1 744 mm	5'7"
12 Portée au niveau du sol	2 286 mm	7'5"
13 Ouverture max. entre les dents et le collier	2 933 mm	9'6"
14 Hauteur hors tout des fourches au levage maximal avec collier ouvert	6 834 mm	22'4"
15 Longueur hors tout (des pointes à l'arrière de la machine)	8 513 mm	28'0"
16 Hauteur de déversement au levage maximal et au vidage maximal (si <> 45)	2 565 mm	8'4"
17 Hauteur de déversement avec bras de manutention et fourches à l'horizontale	1 740.9 mm	5'7"
18 Portée au levage maximal avec fourches à l'horizontale	2 110.8 mm	6'9"
19 Angle de vidage max. par rapport à l'horizontale	57°	57°
Charge utile nominale	6 000 kg	13 228 lb
Charge limite d'équilibre statique, bâti articulé, fourches à l'horizontale	7 501 kg	16 537 lb
Charge limite d'équilibre statique, droite, fourches à l'horizontale	8 865 kg	19 544 lb
Poids en ordre de marche	20 435 kg	45 051 lb

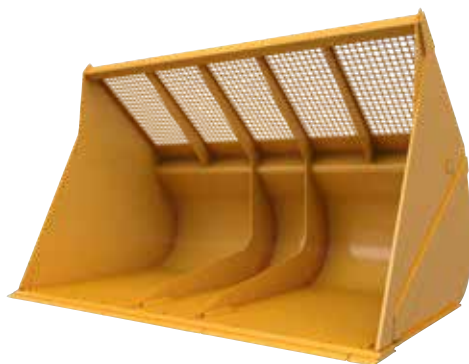
Les charges limites d'équilibre statique et les poids en ordre de marche sont basés sur la configuration de chargeuse suivante : pneus L3 Michelin XHA, climatisation, commande antitangage, blindage du groupe motopropulseur, plein de tous les liquides, réservoir de carburant, liquide de refroidissement, lubrifiants et conducteur. La charge nominale pour une chargeuse équipée d'une fourche à grumes est déterminée par : CEN EN 474-3 : 80 % de la charge limite d'équilibre statique au braquage maximal sur terrain ferme et plat ou limite hydraulique. Se référer aux Bulletins d'information sur les fourches pour accéder aux tableaux de capacité de charge.

D'autres fourches sont disponibles et les offres varient en fonction de la région. Veuillez contacter votre concessionnaire Cat pour en savoir plus.

QC = attache rapide

# Spécifications des modèles forestiers 950M

## Godets pour copeaux – À claveter et Fusion

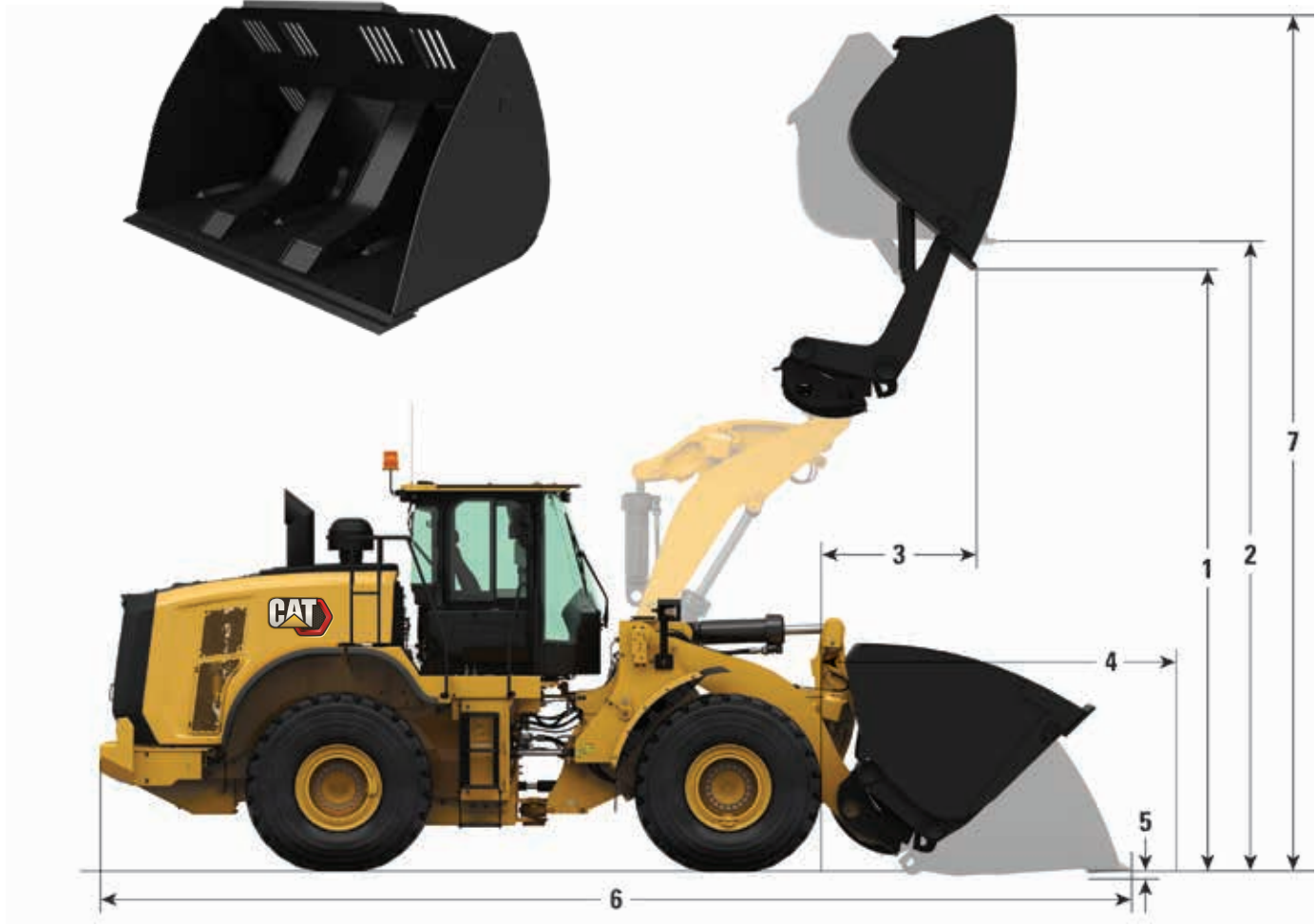


Ensemble	Pelle forestière 950M				
	Type de godet	À claveter		Fusion	
Type de lame	Lames de coupe à boulonner				
Capacité nominale	m <sup>3</sup>	9,2	9,9	9,2	9,9
	yd <sup>3</sup>	12,00	13	12,00	13
Capacité nominale : facteur de remplissage de 110 %	m <sup>3</sup>	10,1	10,9	10,1	10,9
	yd <sup>3</sup>	13,25	14,25	13,25	14,25
Largeur	mm	3 330	3 330	3 330	3 330
	ft/in	10'11"	10'11"	10'11"	10'11"
Hauteur de vidage à portée maximale, vidage à 45°	mm	2 275	2 201	2 182	2 178
	ft/in	7'5"	7'2"	7'1"	7'1"
Portée au levage maximal et vidage à 45°	mm	1 903	1 978	1 997	2 001
	ft/in	6'2"	6'5"	6'6"	6'6"
Portée avec bras de manutention et godet à l'horizontal	mm	3 501	3 607	3 633	3 639
	ft/in	11'5"	11'10"	11'11"	11'11"
Profondeur d'excavation	mm	84	84	84	84
	ft/in	3,3"	3,3"	3,3"	3,3"
Longueur hors tout	mm	9 137	9 243	9 269	9 275
	ft/in	29'12"	30'4"	30'5"	30'6"
Hauteur hors tout avec godet au levage maximal	mm	6 279	6 371	6 337	6 388
	ft/in	20'8"	20'11"	20'10"	20'12"
Rayon de braquage de la chargeuse avec godet en position de transport	mm	7 170	7 206	7 215	7 217
	ft/in	23'7"	23'8"	23'9"	23'9"
Charge limite d'équilibre statique, en ligne (ISO)	kg	12 193	12 118	10 884	10 935
	lb	26 873	26 709	23 989	24 102
Charge limite d'équilibre statique, en ligne (pneus rigides)	kg	13 050	12 986	11 636	11 697
	lb	28 763	28 622	25 646	25 780
Charge limite d'équilibre statique, avec articulation (ISO)	kg	10 356	10 274	9 172	9 217
	lb	22 824	22 645	20 216	20 315
Charge limite d'équilibre statique, avec articulation (pneus rigides)	kg	11 223	11 152	9 938	9 993
	lb	24 737	24 580	21 905	22 024
Force d'arrachage	kN	119	112	111	110
	lbf	26 854	25 349	25 074	24 931
Poids en ordre de marche	kg	20 395	20 487	21 030	20 991
	lb	44 950	45 152	46 349	46 263

# Spécifications des modèles forestiers 950M

## Godets à grande hauteur de vidage pour matériaux légers

Toutes les dimensions sont approximatives.



### Principales caractéristiques des godets

- Le godet à grande hauteur de vidage augmente hauteur de vidage de 2,1 m (7'0") pour les tailles les plus larges sur la 950M
- Grande capacité disponible dans une interface à claveter ou attache Fusion
- Parfait pour matériaux de faible densité s'écoulant librement, comme les copeaux de bois et les pastilles
- Le châssis d'inclinaison étroit garantit une excellente rigidité de la lame de coupe
- Les fenêtres réglables offrent une variété de configurations en fonction du matériau à déplacer
- Nécessite un circuit hydraulique avec vanne 3 voies

# Spécifications des modèles forestiers 950M

## Caractéristiques de fonctionnement – Godets à grande hauteur de vidage pour matériaux légers

Ensemble		Pelle forestière 950M								
Type de godet		À claveter			Fusion			ISO		
Type de lame		Lames de coupe à boulonner	Lames de coupe à boulonner	Lames de coupe à boulonner	Lames de coupe à boulonner	Lames de coupe à boulonner	Lames de coupe à boulonner	Lames de coupe à boulonner	Lames de coupe à boulonner	Lames de coupe à boulonner
Capacité nominale	m <sup>3</sup>	6,10	7,60	9,20	6,10	7,60	9,20	6,10	7,60	9,20
	yd <sup>3</sup>	8,00	10,00	12,00	8,00	10,00	12,00	8,00	10,00	12,00
Capacité nominale : facteur de remplissage de 110 %	m <sup>3</sup>	6,70	8,40	10,10	6,70	8,40	10,10	6,70	8,40	10,10
	yd <sup>3</sup>	8,75	11,00	13,25	8,75	11,00	13,25	8,75	11,00	13,25
Largeur	mm	3 037	3 350	3 350	3 037	3 350	3 350	3 037	3 350	3 350
	ft/in	9'11"	10'11"	10'11"	9'11"	10'11"	10'11"	9'11"	10'11"	10'11"
<b>1</b> Hauteur de vidage au levage maximal, râtelier à la hauteur maximale, godet déployé pour un vidage à 45°	mm	4 543	4 473	4 332	4 599	4 528	4 387	4 611	4 541	4 400
	ft/in	14'10"	14'8"	14'2"	15'1"	14'10"	14'4"	15'1"	14'10"	14'5"
<b>2</b> Hauteur de déversement au levage maxi, râtelier à la hauteur maximale, godet déployé à l'horizontale	mm	4 969	4 969	4 969	5 025	5 025	5 025	5 038	5 038	5 038
	ft/in	16'3"	16'3"	16'3"	16'5"	16'5"	16'5"	16'6"	16'6"	16'6"
<b>3</b> Portée au levage maximal, râtelier à la hauteur maximale, godet déployé pour un vidage à 45°	mm	1 826	1 899	2 040	1 862	1 933	2 074	1 868	1 940	2 082
	ft/in	5'11"	6'2"	6'8"	6'1"	6'4"	6'9"	6'1"	6'4"	6'9"
<b>4</b> Portée avec bras de manutention et godet à l'horizontale	mm	3 372	3 472	3 672	3 437	3 537	3 737	3 452	3 552	3 752
	ft/in	11'0"	11'4"	12'0"	11'3"	11'7"	12'3"	11'3"	11'7"	12'3"
<b>5</b> Profondeur d'excavation	mm	59	59	59	59	59	59	59	59	59
	ft/in	2'3"	2'3"	2'3"	2'3"	2'3"	2'3"	2'3"	2'3"	2'3"
<b>6</b> Longueur hors tout	mm	9 011	9 111	9 311	9 076	9 176	9 376	9 091	9 191	9 391
	ft/in	29'7"	29'11"	30'7"	29'10"	30'2"	30'10"	29'10"	30'2"	30'10"
<b>7</b> Hauteur hors tout avec godet et râtelier à la hauteur maximale	mm	6 843	6 882	7 034	6 898	6 937	7 089	6 911	6 950	7 102
	ft/in	22'5"	22'6"	23'0"	22'7"	22'9"	23'3"	22'8"	22'9"	23'3"
Rayon de braquage de la chargeuse avec godet en position de transport	mm	7 001	7 171	7 239	7 022	7 192	7 262	7 025	7 197	7 267
	ft/in	23'0"	23'6"	23'9"	23'0"	23'7"	23'10"	23'1"	23'7"	23'10"
Charge limite d'équilibre statique, en ligne (avec déflexion des pneus)*	kg	11 748	11 428	11 090	11 092	10 776	10 448	11 195	10 878	10 550
	lb	25 894	25 187	24 443	24 447	23 752	23 029	24 675	23 976	23 252
Charge limite d'équilibre statique, en ligne (sans déflexion des pneus)*	kg	12 577	12 256	11 923	11 903	11 587	11 262	12 003	11 685	11 360
	lb	27 719	27 012	26 278	26 234	25 538	24 822	26 455	25 755	25 039
Charge limite d'équilibre statique, bâti articulé (avec déflexion des pneus)*	kg	9 912	9 603	9 284	9 284	8 979	8 670	9 394	9 087	8 777
	lb	21 847	21 165	20 463	20 462	19 791	19 109	20 704	20 029	19 345
Charge limite d'équilibre statique, bâti articulé (sans déflexion des pneus)*	kg	10 752	10 442	10 128	10 106	9 802	9 495	10 213	9 906	9 600
	lb	23 697	23 016	22 323	22 275	21 603	20 928	22 510	21 834	21 159
Force d'arrachage	kN	133	124	111	127	119	107	126	118	106
	lbf	29 924	28 037	25 059	28 681	26 898	24 097	28 394	26 635	23 872
Poids en ordre de marche*	kg	20 893	21 122	21 295	21 459	21 689	21 861	21 238	21 468	21 641
	lb	46 047	46 552	46 933	47 295	47 801	48 181	46 807	47 314	47 696

\*Les charges limites d'équilibre statique et les poids en ordre de marche indiqués valent pour une machine en configuration mondiale équipée de pneus à carcasse radiale Michelin 23.5R25 XHA2 L3 avec plein de tous les liquides, conducteur, contrepoids débardeur, système de démarrage à froid, garde-boue pour déplacement sur route, Product Link, essieux ouverts/de blocage de différentiel manuel (avant/arrière), blindage du groupe motopropulseur, direction auxiliaire et insonorisation.  
(Avec déflexion des pneus) Conformité parfaite à la norme ISO 14397-1:2007, paragraphes 1 à 6, qui autorise un écart de 2 % entre les résultats des calculs et des tests.  
(Sans déflexion des pneus) Conformité à la norme ISO 14397-1:2007, paragraphes 1 à 5.

# Spécifications des modèles forestiers 950M

## Équipement standard et options

L'équipement standard et les options peuvent varier. Pour de plus amples informations, veuillez consulter votre concessionnaire Cat.

	Standard	En option		Standard	En option
<b>GROUPE MOTOPROPULSEUR</b>			<b>POSTE DE CONDUITE</b>		
Essieux, robinets de vidange écologiques	✓		Climatiseur, réchauffeur et dégivreur (ventilateur et température auto.)	✓	
Essieux, essieu avant à blocage de différentiel manuel, essieu arrière à différentiel ouvert	✓		Porte-gobelets (2) avec compartiment de rangement pour téléphone portable ou lecteur MP3	✓	
Essieux : blocages de différentiel avant/arrière automatiques, refroidisseur d'huile d'essieu, protections de joint		✓	Verrouillage de la fonction godet/outil de travail	✓	
Indicateurs d'usure des freins	✓		Mains courantes et échelles d'accès à la cabine	✓	
Freins hydrauliques totalement hermétiques, disque humide avec circuit de freinage intégré (IBS)	✓		Filtre à air de cabine	✓	
Module d'émissions propres Cat (CEM) avec filtre à particules diesel (DPF) et réservoir et pompe de liquide d'échappement diesel (DEF)	✓		Cabine, pressurisée et insonorisée (ROPS/FOPS)	✓	
Mode économie (sélectionnable)	✓		Fixation de cabine	✓	
Moteur C7.1 Cat – conforme à la norme Stage V	✓		Housse de siège Cat, amovible		✓
Ventilateur de radiateur à commande électronique, entraînement hydraulique et capteur de température, à la demande	✓		Crochets à vêtements (2)	✓	
Ventilateur, VPF (ventilateur à pas variable), commandes automatique et manuelle		✓	Couvercle métallique de système de chauffage/ventilation/climatisation		✓
Pompe d'amorçage de carburant (électrique)	✓		Porte, système d'ouverture à distance		✓
Séparateur eau/carburant	✓		Commandes EH, fonctions de levage et d'inclinaison SAL (levier à un seul axe)	✓	
Frein de stationnement, disque et étrier	✓		Commandes électrohydrauliques, manipulateur de levage et d'inclinaison : – Contacteurs à roulette intégrés supplémentaires pour les 3 <sup>e</sup> et 4 <sup>e</sup> fonctions		✓
Préfiltre, admission d'air du moteur	✓		Commandes électrohydrauliques, 3 <sup>e</sup> fonction SAL : – Contacteur à roulette supplémentaire pour la 4 <sup>e</sup> fonction		✓
Radiateur, application générant beaucoup de débris, espacement des ailettes important		✓	Frein de stationnement électrohydraulique	✓	
Contacteur, verrouillage du dispositif de neutralisation de la transmission	✓		Filtre d'air frais en carbone		✓
Convertisseur de couple, embrayage de verrouillage avec stator à roue libre	✓		Klaxon électrique	✓	
Transmission, Powershift à arbre intermédiaire automatique (5 AV/3 AR)	✓		Éclairage, deux plafonniers (cabine)	✓	
<b>TECHNOLOGIES CAT® CONNECT</b>			Rétroviseurs, extérieurs chauffants avec miroirs anti-angle mort intégrés		✓
Technologies Detect :			Rétroviseurs, extérieurs avec miroirs anti-angle mort intégrés	✓	
Caméra arrière	✓		Écran tactile couleur LCD 18 cm multifonction pour l'affichage de la caméra de vision arrière (activée en marche arrière) et des paramètres d'état, de configuration et d'intégrité de la machine	✓	
Détection d'objets à l'arrière Cat		✓	16 contacteurs à membrane sur les montants	✓	
Technologies Link :			Préfiltre, chauffage/ventilation/climatisation		✓
Product Link	✓		Préfiltre, chauffage/ventilation/climatisation (RESPA)		✓
VIMS		✓	Radio AM/FM, lecteur CD/USB/MP3 Bluetooth®		✓
Technologies Payload :		✓	Prééquipement radio CB		✓
Cat Production Measurement 2.0 (CPM), imprimante, Cat Production Measurement, Autodig pour granulats		✓	Pré-équipement radio (d'ambiance) comprenant antenne, haut-parleurs et convertisseur (12 V, 10 A)	✓	
Abonnement à la solution de productivité		✓	Prises (2), 12V	✓	
Système de sécurité machine		✓			

(suite à la page suivante)

# Spécifications des modèles forestiers 950M

## Équipement standard et options (suite)

L'équipement standard et les options peuvent varier. Pour de plus amples informations, veuillez consulter votre concessionnaire Cat.

	Standard	En option		Standard	En option
<b>POSTE DE CONDUITE (suite)</b>			<b>ÉQUIPEMENT ÉLECTRIQUE ET ÉCLAIRAGE (suite)</b>		
Toit métallique		✓	Coupe-batterie principal	✓	
Siège avec revêtement en tissu, à suspension pneumatique	✓		Prise de démarrage (câbles non fournis)	✓	
Siège chauffant à suspension pneumatique, revêtement en tissu/daim		✓	Lampes stroboscopiques à sens de marche inversé		✓
Siège, en tissu/cuir, à suspension pneumatique, chauffé et ventilé		✓	Limiteur de vitesse : 20 km/h		✓
Ceinture de sécurité à enrouleur 51 mm, avec indicateur	✓		Démarrateur électrique, à usage intensif	✓	
Ceinture de sécurité, à quatre points d'ancrage, avec indicateur		✓	Circuit de démarrage et de charge (24 V)	✓	
Siège chauffé à suspension pneumatique		✓	Direction auxiliaire	✓	
Direction, manipulateur électrohydraulique, détection de la vitesse avec retour d'effort		✓	Gyrophare stroboscopique orange		✓
Volant, volant de direction	✓		<b>LIQUIDES</b>		
Pare-soleil à l'avant	✓		Huile biodégradable, Cat HYDO		✓
Pare-soleil à l'arrière		✓	Liquide de refroidissement longue durée prémélangé avec protection contre le gel jusqu'à -34° C	✓	
Supports visqueux	✓		Liquide de refroidissement longue durée prémélangé avec protection contre le gel jusqu'à -50° C		✓
Balais d'essuie-glace à lave-glace intégré, avant et arrière, essuie-glace avant intermittent	✓		<b>CIRCUIT HYDRAULIQUE</b>		
Vitres, montées sur caoutchouc		✓	Raccords à joint torique axial Cat	✓	
Fenêtre coulissante (à gauche et à droite)	✓		Flexibles, XT Cat	✓	
Vitres, avec protection avant		✓	Refroidisseur d'huile hydraulique (pivotant)	✓	
Vitres, avec protections complètes à l'avant, à l'arrière et latérales		✓	Circuit hydraulique, détection de charge	✓	
<b>ÉQUIPEMENT ÉLECTRIQUE ET ÉCLAIRAGE</b>			Robinets de prélèvement d'échantillons d'huile	✓	
Avertisseur de recul	✓		3 <sup>e</sup> fonction avec commande antitangage : timonerie standard, timonerie haute portée, timonerie pour l'exploitation forestière		✓
Alternateur, 145 A avec balais	✓		4 <sup>e</sup> fonction avec commande antitangage : timonerie standard, timonerie haute portée, timonerie pour l'exploitation forestière		✓
Batteries (2), sans entretien 1 400 CCA	✓		Prises de pression pour diagnostic distant	✓	
Témoin de ceinture de sécurité externe		✓	Commande antitangage, 2 V	✓	
Clé de contact : contacteur démarrage-arrêt	✓		Direction, détection de charge	✓	
Système d'éclairage : quatre projecteurs halogènes (montés sur la cabine), deux phares halogènes (avec clignotants), deux phares halogènes d'éclairage arrière (montés sur le capot), deux clignotants/feux stop/feux de position à LED arrière	✓		<b>TIMONERIE</b>		
Projecteurs, quatre projecteurs halogènes supplémentaires montés sur la cabine ou ;		✓	Exploitation forestière		✓
Projecteurs, deux éclairages HI LED auxiliaires supplémentaires à l'avant et deux projecteurs à LED auxiliaires supplémentaires montés à l'arrière de la cabine, ainsi que deux projecteurs à LED dans la grille de radiateur et deux clignotants avant à LED. Remplacement des quatre projecteurs halogènes de série montés sur la cabine par quatre projecteurs à LED inclus		✓	Grande hauteur de levage		✓
			Désengagement, levage et inclinaison, automatique (réglable en cabine)	✓	
			Pré-équipement d'attache rapide		✓
			En Z, tube transversal en acier/levier d'inclinaison	✓	
			<b>DÉMARREURS, BATTERIES ET ALTERNATEURS</b>		
			Démarrage à froid : 240 V		✓
			<b>OUTILS DE TRAVAIL</b>		
			Fourches à grumes		✓
			Fourches à palettes		✓
			Attache rapide Fusion, attache ISO		✓
			Godets type Performance		✓

(suite à la page suivante)

# Spécifications des modèles forestiers 950M

## Équipement standard et options (suite)

L'équipement standard et les options peuvent varier. Pour de plus amples informations, veuillez consulter votre concessionnaire Cat.

	Standard	En option		Standard	En option
<b>CENTRALE DE SURVEILLANCE INFORMATISÉE</b>			<b>AUTRES ÉQUIPEMENTS DE SÉRIE ET EN OPTION</b>		
Avec les indicateurs suivants :	✓		Coupure de ralenti automatique	✓	
Compte-tours, indicateur de vitesse			Système Cat Autolube		✓
Indicateur de rapport de vitesse numérique			Ensemble de démarrage par temps froid : dérivation du filtre de transmission, dérivation de la pompe de ventilateur, eau des chemises ou réchauffeur de bloc- moteur, pré-équipement pour l'aide au démarrage à l'éther		✓
Niveau de liquide d'échappement diesel (DEF, Diesel Exhaust Fluid)			Robinets de vidange écologiques pour les liquides du moteur, de la transmission et du circuit hydraulique	✓	
Température : liquide de refroidissement, huile hydraulique, huile de transmission			Garde-boue avec bavette/arrière avec rallonge	✓	
Niveau de carburant			Garde-boue pour déplacements sur route		✓
Avec témoins d'avertissement suivants :	✓		Filtres : à carburant, à air moteur, à huile moteur, à huile hydraulique, de transmission	✓	
Température : huile d'essieu, collecteur d'admission du moteur			Refroidisseur de carburant	✓	
Pression : pression de l'huile moteur, de carburant élevée/basse, huile de direction principale, huile de frein de manœuvre			Graissage Zerk	✓	
Tension de la batterie élevée/basse			Grille, débris présents dans l'air	✓	
Obstruction du filtre à air moteur			Protection, groupe motopropulseur		✓
Obstruction du filtre à huile hydraulique			Attelage, barre d'attelage avec goupille	✓	
Niveau d'huile hydraulique bas			Capot non métallique à relevage motorisé	✓	
Frein de stationnement			Plate-forme, lave-glace		✓
Faible niveau de DEF			Préfiltre à effet centrifuge		✓
Dérivation du filtre de transmission			Préfiltre, débris		✓
			Clapet anti-pluie de préfiltre	✓	
			Centres d'entretien (électrique et hydrau- lique)	✓	
			Regards de niveau : liquide de refroidisse- ment moteur, huile hydraulique et niveau d'huile de transmission	✓	
			Boîte à outils	✓	
			Cadenas antivandalisme	✓	
			<b>AUTRES ÉLÉMENTS À PRENDRE EN COMPTE</b>		
			Tracteurs à chaînes pour le traitement des déchets et industriel		✓
			Exploitation forestière		✓



## Équipement et outils de travail recommandés

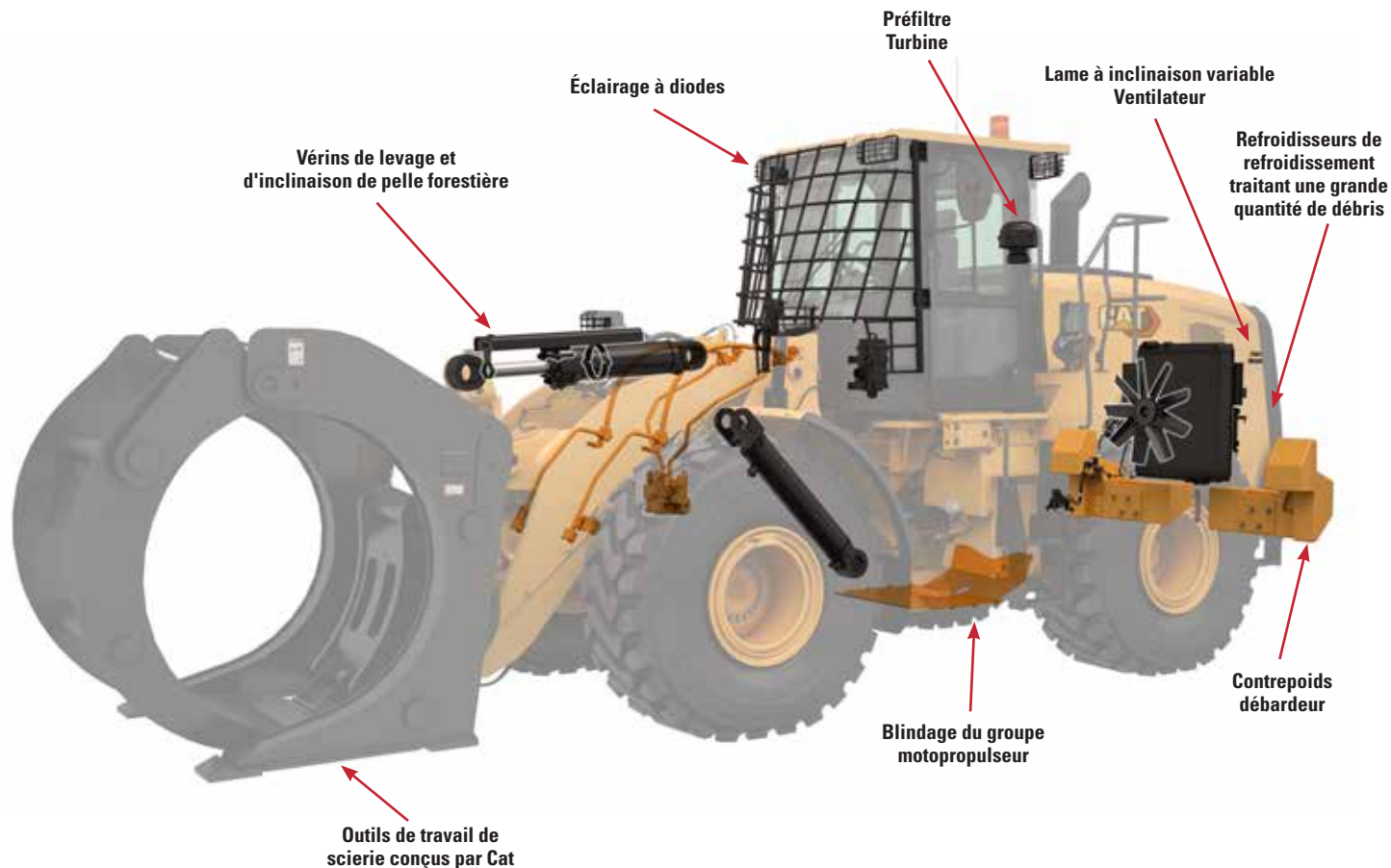
### Configurations forestière recommandée

- Vérins de levage et d'inclinaison de pelle forestière
- Contrepoids débardeur
- 3e et 4e fonctions hydrauliques
- Commande antitangage
- Préfiltre moteur à effet centrifuge
- Ensemble d'éclairage à DEL
- Blocage de différentiel sur l'essieu avant
- Protection pour pare-brise
- Blindage du groupe motopropulseur
- Siège à suspension avec amortissement dynamique
- Ventilateur à pas variable
- Refroidisseurs de refroidissement traitant une grande quantité de débris
- Lubrification automatique
- Détection d'objets
- Attache rapide Fusion

### Outils de travail de scierie

- Fourches à grappin de triage
- Fourches pour scierie
- Fourches pour grumes et bois débité 2 134 mm (84") ou tablier 2 438 mm (96") ; 1 524 mm (60"), dents 1 829 mm (72") ou 2 438 mm (96")
- Fourches à poteaux (disponibles avec godet à assemblage coulissant en option)
- Godets pour copeaux
- Godets à grande hauteur de vidage

## Machine forestière 950M



Pour tout renseignement complémentaire sur les produits Cat, les services proposés par nos concessionnaires et nos solutions par secteur d'activité, rendez-vous sur le site [www.cat.com](http://www.cat.com)

Documents et spécifications susceptibles de modifications sans préavis. Les machines présentées sur les photos peuvent comporter des équipements supplémentaires. Pour connaître les options disponibles, veuillez vous adresser à votre concessionnaire Cat.

© 2021 Caterpillar. Tous droits réservés. CAT, CATERPILLAR, LET'S DO THE WORK, leurs logos respectifs, Product Link, VIMS, XT, Fusion, HYDO, la couleur « Caterpillar Corporate Yellow », les habillages commerciaux « Power Edge » et « Modern Hex » Cat, ainsi que l'identité visuelle de l'entreprise et des produits qui figurent dans le présent document, sont des marques déposées de Caterpillar qui ne peuvent pas être utilisées sans autorisation.

AFXQ2433-01 (12-2020)  
Traduction (02-2021)  
Mise à jour de produit 2020  
Europe

