

Manipulador de bloques

986K



Motor

Modelo de motor
Emisiones

Cat® C15 ACERT™
Tier 4 Final de la EPA de EE. UU./
fase IV de la UE o fase III para
motores extraviales de China y
MAR-1 de Brasil, y equivalente a
Tier 3 de la EPA de EE. UU.
y fase IIIA de la UE
335 kW 449 hp

Potencia bruta: ISO 14396

Cucharones

Capacidad de los cucharones

5,4 m³

Especificaciones de funcionamiento

Peso de funcionamiento

52 929 kg

Reduzca el coste por tonelada con durabilidad integrada.

Contenido

| | |
|--|----|
| Estructuras..... | 4 |
| Tren de potencia | 6 |
| Sistema hidráulico | 8 |
| Puesto del operador | 10 |
| Soluciones de tecnología | 12 |
| Seguridad | 13 |
| Facilidad de mantenimiento | 14 |
| Servicio postventa | 14 |
| Sostenibilidad | 15 |
| Diseñado para la manipulación de bloques..... | 16 |
| Implementos para manipulación de bloques Cat..... | 18 |
| Especificaciones..... | 19 |
| Equipos estándar | 24 |
| Equipos opcionales..... | 25 |
| Accesorios obligatorios..... | 26 |
| Notas..... | 27 |





Las palas de ruedas grandes Cat se han diseñado con durabilidad integrada para garantizar una máxima disponibilidad a lo largo de su extensa vida útil. Con un rendimiento optimizado y características que facilitan el servicio, nuestras máquinas permiten mover más material de forma eficiente y segura por un bajo coste por tonelada.

El nuevo 986K mantiene el legado de durabilidad, rendimiento, seguridad, comodidad del operador, facilidad de mantenimiento y sostenibilidad.

Estructuras

Diseñada para las condiciones más duras.



Brazos de elevación

La clave para obtener unos tiempos de actividad y productividad máximos está en nuestros brazos de elevación probados en campo.

- Excelente visibilidad de los bordes del cucharón y la zona de trabajo mediante un diseño de varillaje en Z.
- Brazos de elevación de acero macizo que absorben las altas tensiones de carga.
- Mayor resistencia en las principales áreas de bulones gracias a que todos los elementos están hechos de fundición de una pieza.





Estructuras resistentes

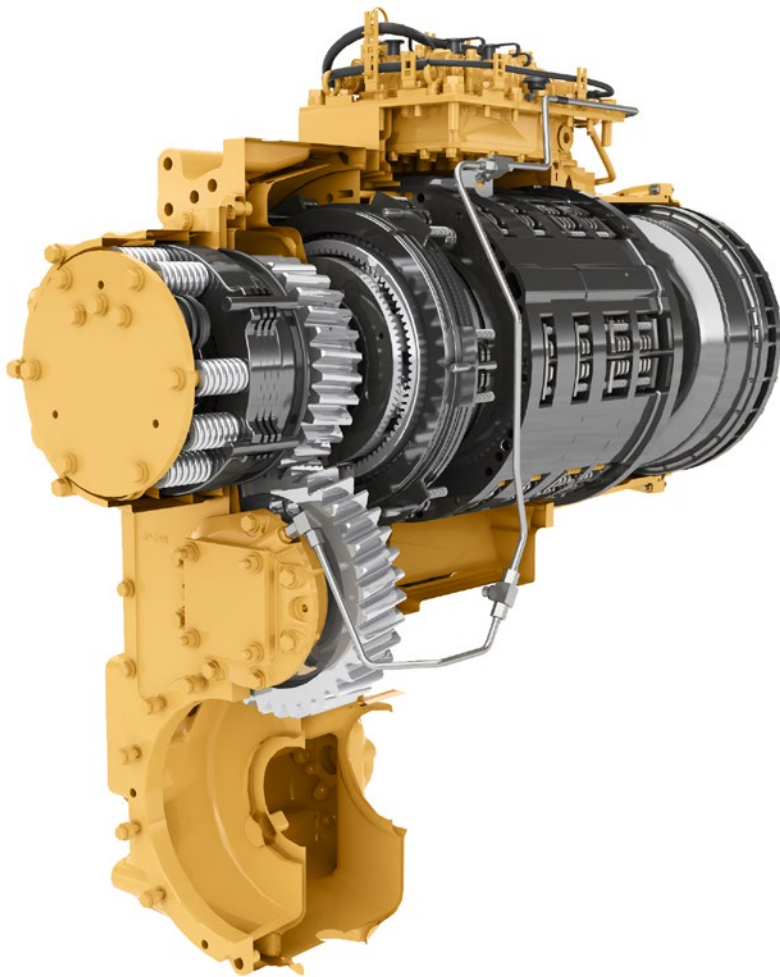
Sus beneficios mejoran gracias a estructuras realmente duraderas que logran ampliar la vida útil y soportan las condiciones de carga más exigentes.

- El bastidor trasero de sección en caja resiste los impactos y fuerzas de torsión.
- Los soportes del cilindro de dirección de servicio pesado transmiten eficazmente las cargas al bastidor.
- Las áreas de montaje del pivote de eje fundido dispersan mejor las cargas de tensión para una mayor integridad estructural.



Varillaje delantero

Para garantizar una larga vida útil y fiabilidad, las juntas de bulones de varillaje se engrasan con un sistema de lubricación automática opcional.



Servotransmisión planetaria Cat®

Para conseguir sus objetivos, debe empezar adquiriendo las mejores máquinas con sistemas de transmisión diseñados específicamente para aplicaciones de minería.

- Cambios uniformes, suaves y eficientes mediante controles electrónicos integrados.
- Los engranajes y ejes con tratamiento térmico aumentan la vida útil de los componentes y maximizan la fiabilidad de la máquina.
- Cuatro marchas de avance y cuatro de retroceso para adaptarse a sus aplicaciones.

Motor Cat C15 ACERT

El Motor Cat C15 ACERT aporta la durabilidad y eficiencia características del 986K. El óptimo rendimiento del motor se obtiene con un motor turboalimentado de 6 cilindros.

- Cumple los estándares de emisiones Tier 4 Final de EE. UU./ fase IV de la UE o fase III para motores extraviales de China y MAR-1 de Brasil, y equivale a Tier 3 de EE. UU. y fase IIIA de la UE.
- El sistema de inyección unitaria electrónica accionada (MEUI™, Mechanically Actuated Electronic Unit Injection) permite al Motor C15 ACERT un control absoluto sobre la sincronización, duración y presión de la inyección.
- El módulo de control electrónico A4 con gestión avanzada del motor diésel (ADEM™, Advanced Diesel Engine Management) administra el suministro de combustible para optimizar su rendimiento y proporcionar una rápida respuesta del motor.





Tren de potencia

Mueva mejor el material gracias a las mejoras en los controles y la potencia.

Pedal neutralizador de la transmisión

- Aumenta la vida útil de los frenos gracias a la neutralización de la transmisión durante la aplicación de los frenos de servicio.
- Permite que el sistema de implementos disponga de la máxima potencia mientras la máquina está parada durante la carga de camiones.

- 1** Punto de ajuste para la neutralización: inicio de modulación de la presión del freno de servicio
- 2** Movimiento completo del pedal: presión máxima del freno



Sistema hidráulico

Productividad que le permite moverse más y trabajar más.



Sistema hidráulico de detección de carga

Mayor eficiencia a través del sistema hidráulico con detección de carga. El sistema hidráulico con detección de carga maximiza el rendimiento al transmitir el fluido hidráulico al implemento y sistema de dirección solo cuando es necesario.

- Reducción del consumo de combustible.
- Eficiencia y rendimiento uniformes con menor acumulación de calor en el sistema.

Controles electrohidráulicos

Los operadores aumentan la productividad con nuestros implementos de respuesta fiable.

- Trabaje cómodamente con topes de cilindros hidráulicos controlados electrónicamente.
- Mandos con bloqueos suaves fáciles de usar.
- Mecanismos de implementos automáticos ajustados cómodamente desde la cabina.



Sistema de dirección

Un funcionamiento fiable de la pala empieza por un control preciso de la máquina, como el que proporciona el sistema de dirección hidráulico con detección de carga del modelo 986K.

- Aumente la eficiencia con nuestras bombas de pistones de caudal variable.
- Consiga una posición precisa para facilitar la carga en espacios limitados gracias a los 35° de articulación de la dirección.
- Mejore la comodidad del operador con las funciones integradas de control de la transmisión y dirección.

Sistema de filtro

Disfrute de una mayor fiabilidad y rendimiento del sistema hidráulico con el sistema de filtro avanzado.

- Filtro de retorno del radiador de aceite hidráulico.
- Filtro piloto.
- Pantallas de drenaje del cárter y de retorno en el interior del depósito hidráulico.
- Pantallas del radiador de aceite del eje, si están instaladas.





Los operadores trabajan más cómodamente y eficazmente con las características integradas en la cabina, desarrolladas teniendo en cuenta las opiniones de los clientes.

Entrada y salida

El acceso a la cabina es fácil y seguro con estas características ergonómicas de nuevo diseño:

- Reposabrazos/controlador de dirección STIC™ plegables
- Escalerilla menos empinada
- Iluminación de escalerilla de serie

Asiento Cat Comfort de la serie III

Asiento Cat Comfort de la serie III que aporta más comodidad para reducir la fatiga del operador.

- Diseño de respaldo intermedio y cojines con contorno extragrueso.
- Sistema de suspensión neumática.
- Palancas del asiento de fácil alcance y controles para ajustes de seis posiciones.
- Módulo de control del implemento y controlador de dirección STIC montados en el asiento que se mueven con el asiento.
- Cinturón de seguridad retráctil de 76 mm de anchura.
- Cinturón de seguridad de cuatro puntos opcional.



Panel de control

La ubicación ergonómica de los interruptores y de la pantalla de información aporta comodidad a los operadores durante todo el día, todos los días.

- Los grandes interruptores de membrana retroiluminados disponen de indicadores de activación LED.
- Los interruptores incorporan símbolos ISO para identificar rápidamente las funciones.
- El interruptor basculante de dos posiciones activa el freno de estacionamiento electrohidráulico.





Puesto del operador

Las mejores características de su clase de ergonomía y comodidad del operador.

Entorno

La productividad del operador mejora con una cabina cómoda y limpia.

- Los asientos de suspensión neumática y los montajes de aislamiento de la cabina reducen las vibraciones.
- Mantenga la temperatura de la cabina con los controles automáticos.
- Cabina presurizada con filtración de aire.
- Reducción de los niveles de ruido.
- Compartimento para objetos personales/ bandeja de almacenamiento convenientemente situados en el suelo.



Soluciones de tecnología

Mayor productividad con los sistemas electrónicos integrados.

Control electrónico integrado que ofrece información flexible al operador y a la propia obra. Esta integración se refleja en una máquina inteligente y un operador más informado, maximizando así la productividad de ambos.

Pantalla de información

Hemos trabajado intensamente para que nuestros clientes y operadores puedan rendir al máximo gracias a nuestro recién actualizado sistema de información con pantalla táctil.

- La interfaz mejorada del usuario se caracteriza por una navegación fácil y funcionamiento intuitivo.
- El tiempo de servicio se reduce gracias a que los operadores están al corriente de los sistemas de la máquina.

Cat Production Measurement

Dota a la cabina de capacidad de pesado de la carga útil, lo que permite a los operadores pesar las cargas sobre la marcha durante las operaciones de carga. Las cargas se pesan a medida que se levanta el cucharón durante el ciclo de elevación; de este modo, se evita la necesidad de interrumpir el ciclo de carga, lo que mejora la eficiencia de carga.

- Los operadores pueden ver el peso de las cargas en la pantalla de información.
- La información instantánea aumenta la confianza de los operadores, por lo que trabajan con más eficacia.
- Los operadores pueden supervisar en la pantalla los pesos y ciclos registrados.

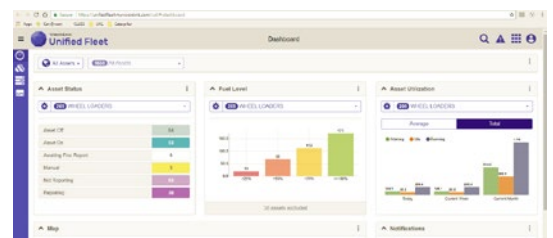
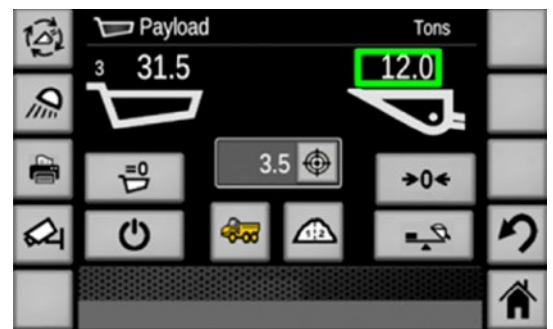
Sistema de control de presión de los neumáticos (TPMS, Tire Pressure Monitoring System)

El control de presión de los neumáticos es una característica totalmente integrada que permite a los operadores controlar la presión de inflado de los neumáticos. Disponible a través de la pantalla de información, el operador puede ver rápidamente los valores actuales de los ajustes de presión y la temperatura de cada neumático.

Cat Product Link™ Elite

Elimine las estimaciones de la gestión de los activos con la solución de supervisión remota Product Link.

- Aplicación Advanced Productivity (disponible mediante suscripción) que ayuda a optimizar las operaciones gracias a un informe detallado sobre cargas útiles, ciclos y combustible, y que permite la gestión remota de la lista de camiones/materiales.
- Acceso remoto a la información a través de la interfaz VisionLink® fácil de usar.
- Maximice el tiempo de actividad y permanezca informado de los sistemas de la máquina y códigos de diagnóstico.
- Controle el estado de la máquina con los informes de uso, consumo de combustible y carga útil.
- Manténgase informado sobre la ubicación de la máquina, horas de trabajo e informes de estado.



Seguridad

Su seguridad es nuestra prioridad.

Mejoramos continuamente nuestros productos en un esfuerzo por proporcionar un entorno de trabajo seguro para el operador y las personas que trabajan en la obra.

Acceso a la máquina

- Máquinas equipadas con escalerillas situadas a la izquierda y a la derecha con un ángulo de inclinación de 45 grados que mejoran la seguridad de los operadores al subir y bajar del 986K.
- La pasarela continua con superficies antideslizantes está integrada en las áreas de servicio.
- Mantenga tres puntos de contacto en todo momento gracias a las zonas de servicio accesibles a nivel del suelo o desde la plataforma.



Visibilidad

- Los retrovisores montados en el pasamanos exterior garantizan una mayor visibilidad para un funcionamiento seguro.
- El sistema Cat Vision de serie o el sistema Cat Detect opcional con radar permiten al operador ser consciente en todo momento de lo que ocurre alrededor de la máquina.
- Las luces halógenas, de alta intensidad o LED permiten una excelente visibilidad del espacio de trabajo.
- Balizas de advertencia LED montadas en la cabina.

Cabina del operador

- Menor vibración para el operador gracias a los soportes aislados de la cabina y a la situación de los mandos de dirección e implementos, que están montados en el asiento.
- Reducción de los niveles de ruido en el interior.
- Cabina presurizada con filtración de aire.
- Cinturones de seguridad de 76 mm de serie en el asiento del operador.

Facilidad de mantenimiento

Mayor tiempo de actividad gracias a un menor tiempo de servicio.



Las características de diseño del 986K contribuyen a reducir el tiempo de inactividad para ayudarle a lograr el éxito en su trabajo.

- Intervalos de servicio más largos en fluidos y filtros.
- El mantenimiento se realiza de forma segura y cómoda gracias a que es posible acceder a todos los puntos de servicio, convenientemente agrupados, desde el suelo o la plataforma.
- Puntos de engrase centralizados a nivel del suelo para la inyección de grasa en las juntas de bulones de varillaje.
- Tomas de presión remotas centralizadas para los componentes del tren de potencia.
- Central de servicio eléctrico a nivel del suelo con conector de arranque de emergencia, interruptor de parada de emergencia del motor, interruptor desconexión de la batería y disyuntores.

Servicio postventa

Los distribuidores Cat saben cómo mantener productivas sus máquinas para minería.

Exclusivo servicio de asistencia de distribuidores Cat

Puede contar con su distribuidor de Cat como un valioso socio que estará a su lado siempre que lo necesite.

- Programas de mantenimiento preventivo y contratos de mantenimiento garantizado.
- La mejor disponibilidad de piezas del sector.
- Mejore la eficiencia formando a sus operadores.
- Piezas refabricadas Cat originales.



Sostenibilidad

Reducción del impacto sobre el medio ambiente



Reducción del impacto sobre el medio ambiente

La sostenibilidad es parte del diseño y la fabricación del 986K.

- La parada del motor en vacío le ayuda a ahorrar combustible evitando mantener un régimen de funcionamiento en vacío innecesario.
- Reduzca los residuos con las baterías sin mantenimiento o con mantenimiento ampliado.
- Para ayudar a maximizar la vida útil de la máquina, Caterpillar proporciona una serie de opciones sostenibles como nuestros programas de Reconstrucción Certificada. En estos programas, los componentes reutilizados o reconstruidos pueden proporcionar unos ahorros de costes del 40 al 70 %, lo que reduce el coste de funcionamiento al tiempo que disminuye el impacto en el medio ambiente.
- Caterpillar ofrece paquetes de actualización para introducir nuevas funciones en máquinas más antiguas, maximizando sus recursos. Y, al utilizar el programa Cat Certified Rebuild de reconstrucción certificada, estos kits de modificación forman parte del proceso de reconstrucción.

Contrapeso

El Manipulador de Bloques 986K aporta estabilidad y durabilidad mediante el uso de un contrapeso optimizado para aplicaciones de manipulación de bloques.

Activación del acoplamiento rápido

El manipulador de bloques incluye una válvula hidráulica adicional con el acoplamiento rápido que permite al operador cambiar los implementos y bloquearlos inmediatamente durante las aplicaciones de carga y transporte.

Cilindros de elevación e inclinación específicos para la aplicación

El Manipulador de Bloques 986K viene equipado con cilindros de inclinación más grandes en el varillaje que ayudan a mejorar el control de la carga y garantizan un funcionamiento seguro y duradero.

Control de amortiguación

El control de amortiguación funciona mediante el uso de un acumulador para amortiguar el movimiento del varillaje, por lo que actúa como un amortiguador de impactos. Proporciona al operador una amortiguación más suave en terrenos accidentados, lo que permite una conducción cómoda a velocidades más altas.

Varillaje delantero del manipulador de bloques

El varillaje del Manipulador de Bloques 986K se ha diseñado específicamente para aplicaciones de manipulación de bloques. La disposición del varillaje maximiza la estabilidad de la máquina al mantener la carga útil cerca de los neumáticos delanteros, y las ubicaciones de los bulones están diseñadas para optimizar el rendimiento gracias al acoplamiento rápido y a la horquilla.



Diseñado para la manipulación de bloques

Características únicas para aplicaciones de manipulación de bloques.



Barra en Z optimizada

- Disposición de varillaje diseñada para maximizar la capacidad de elevación en las aplicaciones de manipulación de bloques.
- Brazos de elevación de acero macizo que absorben las altas tensiones de carga.
- Mayor resistencia en las principales áreas de bulones mediante moldes fundidos de una pieza.
- Brazos de elevación con sistemas de alivio de la tensión que aumentan la durabilidad y prolongan los intervalos entre reparaciones.

Implementos para manipulación de bloques Cat

Proteja su inversión.

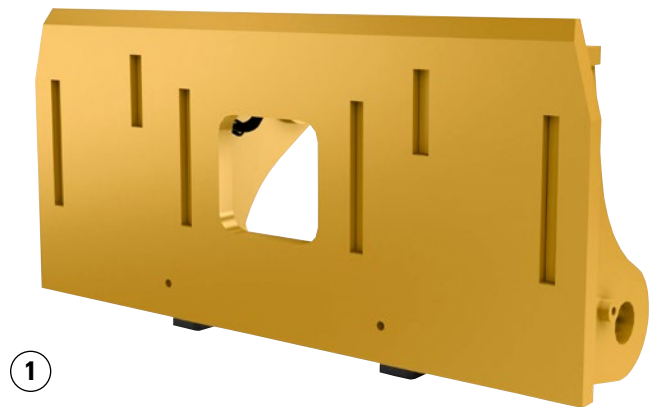
Implementos para la manipulación de bloques

Los implementos para manipulación de bloques de Caterpillar son la solución ideal para la manipulación de grandes bloques y rocas en los entornos más exigentes de las aplicaciones desarrolladas en canteras. Estos implementos se pueden cambiar fácilmente y se complementan entre sí para ofrecer soluciones donde más se necesiten.



1 – Acoplamiento rápido para manipulación de bloques

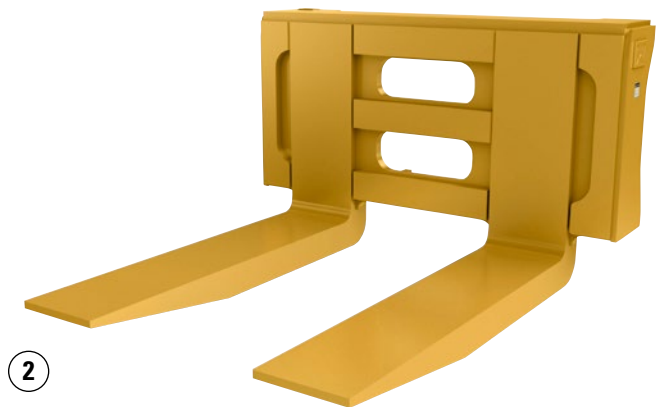
Se puede utilizar en configuraciones para manipulación de bloques equipadas con un sistema hidráulico con una tercera válvula. Este acoplamiento rápido está diseñado para proporcionar un uso óptimo de las fuerzas de elevación y palanca con el cilindro Cat, así como de las válvulas de seguridad, las válvulas de presión y aislamiento, las cubiertas de seguridad y los indicadores de bloqueo. Además, cuenta con una mayor visibilidad y se ha optimizado para la manipulación de rocas y bloques de gran tamaño.



1

2 – Horquillas

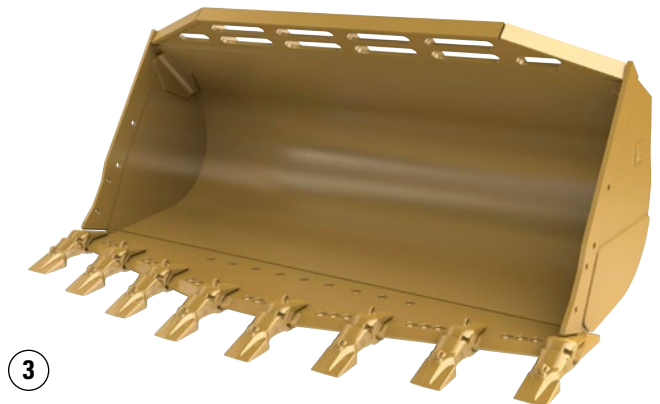
Las horquillas de servicio pesado están diseñadas para manejar el peso y las fuerzas de la carga durante las maniobras y la colocación de bloques en operaciones en canteras. Las horquillas de dos brazos están diseñadas para colocar los bloques cerca de la máquina con el fin de lograr un mayor equilibrio y una manipulación segura.



2

3 – Cucharones para roca

Cucharón de servicio pesado que ofrece una mayor durabilidad, protección y rendimiento en operaciones con rocas y escombros en canteras. Incluye dientes y segmentos de gran tamaño. Su revestimiento y fondo metálico (de alta resistencia al desgaste) ofrecen una robustez, durabilidad y vida útil máximas.



3

Especificaciones del Manipulador de Bloques 986K

Motor

| | | |
|---------------------------------------|---|--------|
| Modelo de motor | Cat C15 ACERT | |
| Emisiones | Tier 4 Final de EE. UU./ fase IV de la UE o fase III para motores extravales de China y MAR-1 de Brasil, y equivalente a Tier 3 de EE. UU. y fase IIIA de la UE | |
| Velocidad de potencia máxima | 1600 rev/min | |
| SAE J1995 (DIN) | 340 kW | 462 hp |
| ISO 14396 (DIN) | 335 kW | 455 hp |
| Régimen nominal | 2000 rev/min | |
| EEC 80/1269 (DIN) | 278 kW | 378 hp |
| ISO 9249 (DIN) | 278 kW | 378 hp |
| SAE J1349 (DIN) | 278 kW | 378 hp |
| Calibre | 137 mm | |
| Carrera | 171,5 mm | |
| Cilindrada | 15,2 L | |
| Par máximo a 1200 rev/min – SAE J1995 | 2411 N·m | |
| Reserva de par motor | 16 % | |

Transmisión

| | | |
|-------------------------------------|---------------------------------|--|
| Tipo de transmisión | Servotransmisión planetaria Cat | |
| 1.ª marcha de avance | 7,3 km/h | |
| 2.ª marcha de avance | 12,2 km/h | |
| Transmisión directa: avance 2 | 12,7 km/h | |
| Transmisión directa: avance 3 | 22 km/h | |
| Transmisión directa: avance 4 | 39 km/h | |
| 1.ª marcha atrás | 7,6 Km/h | |
| 2.ª marcha atrás | 13,6 km/h | |
| Transmisión directa: marcha atrás 2 | 14,1 km/h | |
| Transmisión directa: marcha atrás 3 | 25 km/h | |
| Transmisión directa: marcha atrás 4 | 40,8 km/h | |

Sistema hidráulico: elevación/inclinación

| | |
|---|-------------------------------|
| Sistema de elevación/inclinación: circuito | Detección de carga |
| Bombas del sistema de elevación/inclinación | Caudal variable de 2 x 110 cc |
| Máximo caudal a 2165 rev/min | 470 L/min |
| Ajuste de válvula de seguridad: elevación/inclinación | 27 900 kPa |
| Cilindro de elevación: calibre | 190 mm |
| Cilindro de elevación: carrera | 1138 mm |
| Cilindro de inclinación: calibre | 170 mm |
| Cilindro de inclinación: carrera | 568 mm |

Tiempo de ciclo hidráulico

| | |
|----------------------------------|---------------|
| Recogida | 4,5 segundos |
| Elevación | 8,5 segundos |
| Descarga | 3 segundos |
| Descenso | 4,9 segundos |
| Bajada, flotación hacia abajo | 4,3 segundos |
| Tiempo de ciclo hidráulico total | 15,8 segundos |

Capacidades de llenado de servicio

| | |
|---|-------|
| Depósito de combustible | 438 L |
| Sistemas de refrigeración | 100 L |
| Cárter | 34 L |
| Depósito de fluido de escape diésel (solo Tier 4 Final/fase IV) | 23 L |
| Transmisión | 75 L |
| Aceite de los ejes | |
| Diferenciales y mandos finales: delanteros | 186 L |
| Diferenciales y mandos finales: traseros | 170 L |
| Llenado de fábrica del sistema hidráulico | 330 L |
| Sistema hidráulico (solo depósito) | 130 L |

Sistema de aire acondicionado

El sistema de aire acondicionado de esta máquina contiene el refrigerante con gas fluorado de efecto invernadero R134a (potencial de calentamiento global = 1430). El sistema contiene 1,8 kg de refrigerante, que tiene un equivalente de 2,574 toneladas métricas de CO₂.

Especificaciones del Manipulador de Bloques 986K

Ejes

| | |
|---|------------------|
| Delantero | Fijo |
| Trasero | Muñón |
| Ángulo de oscilación | $\pm 12,5^\circ$ |
| Ángulo de oscilación (configuración de cadena) | $\pm 8,5^\circ$ |

Frenos

| | |
|--------|---------------|
| Frenos | ISO 3450:2011 |
|--------|---------------|

Sistema hidráulico: dirección

ISO 5010:2007

| | |
|----------------------------------|-------------------------|
| Sistema de dirección: circuito | Detección de carga |
| Sistema de dirección: bomba | Pistón, caudal variable |
| Caudal máximo a 1400 rev/min | 200 L/min |
| Presión de corte de la dirección | 27 600 kPa |
| Ángulo de dirección total | 70° |

Cabina del operador

| | |
|-----------|--|
| ROPS/FOPS | ROPS/FOPS cumple las normativas ISO 3471:2008 (ROPS) e ISO 3449:2005 nivel II (FOPS) |
|-----------|--|

Niveles de ruido

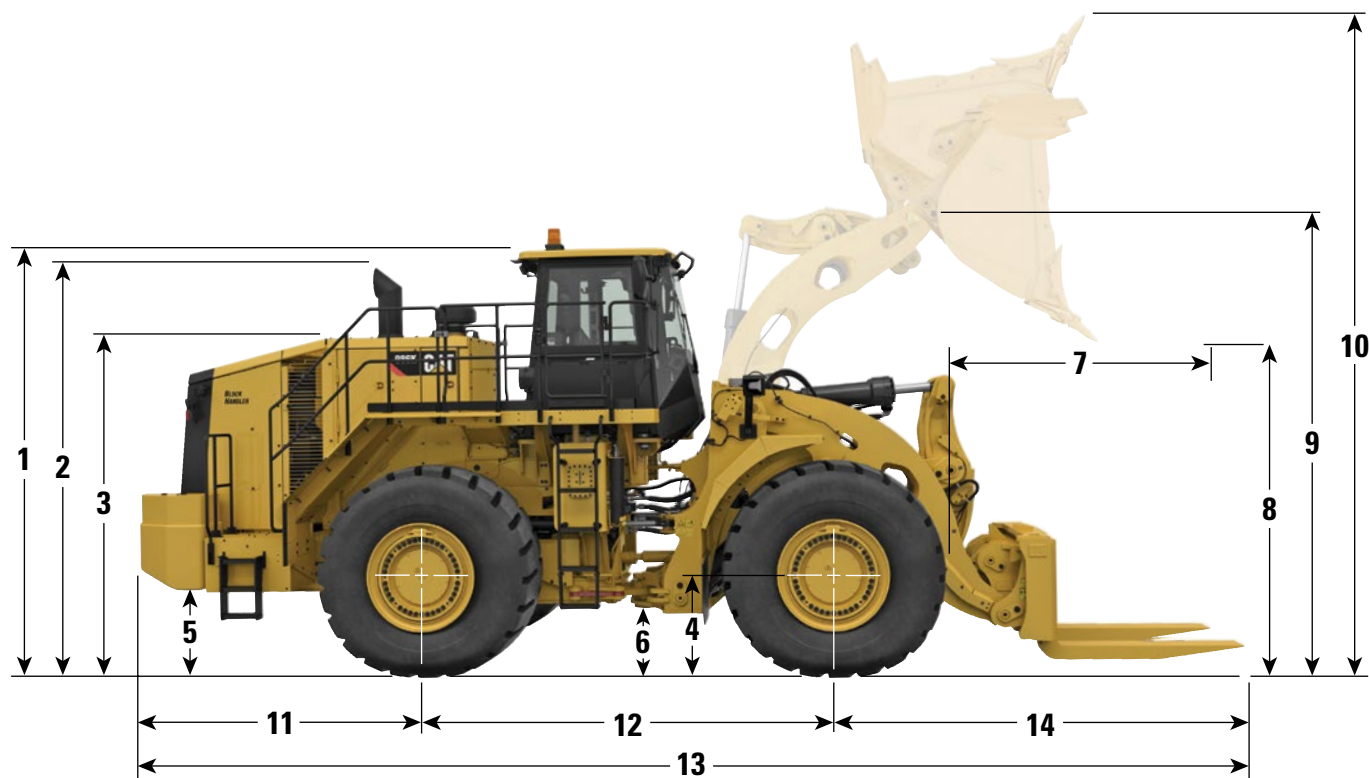
| | Estándar | Insonorización |
|---|-----------|----------------|
| Nivel de ruido interior (ISO 6396) | 72 dB(A) | 72 dB(A) |
| Nivel de ruido de la máquina (ISO 6395) | 112 dB(A) | 110 dB(A) |

- El nivel de presión acústica en el interior de la cabina se ha medido según los procedimientos de prueba y condiciones especificados en la norma ISO 6396:2008. La medición se realizó al 70 % de la velocidad máxima del ventilador de refrigeración del motor.
- Podría ser necesario usar protección auditiva si se va a trabajar mucho tiempo en lugares muy ruidosos con una máquina con cabina en la que no se ha realizado un mantenimiento correcto o en la que se dejen las puertas o ventanillas abiertas.
- El nivel de potencia acústica de la máquina se ha medido según los procedimientos de prueba y condiciones especificados en la norma ISO 6395:2008. La medición se realizó al 70 % de la velocidad máxima del ventilador de refrigeración del motor.

Especificaciones del Manipulador de Bloques 986K

Dimensiones

Todas las dimensiones son aproximadas.

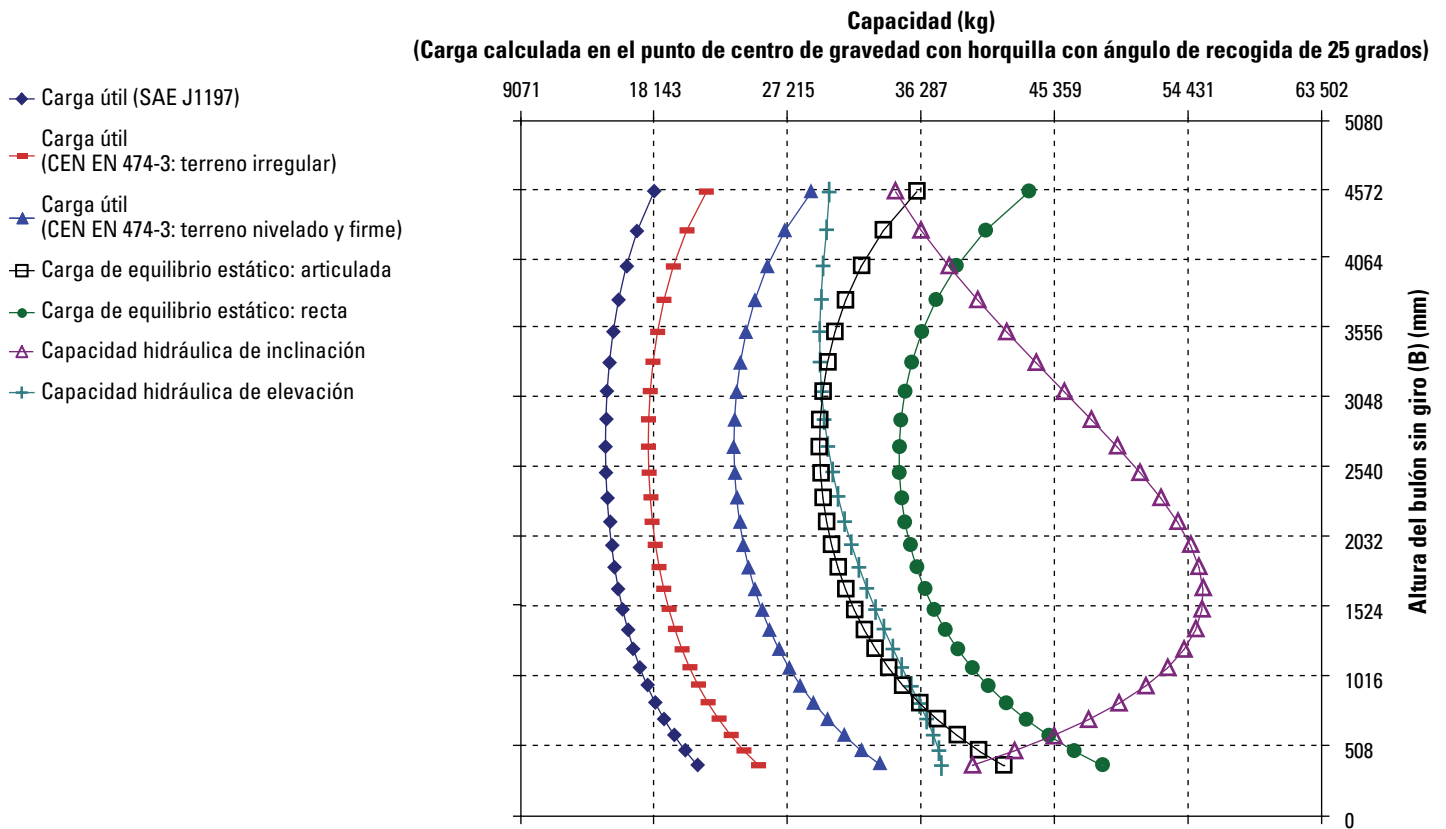


| | Acoplamiento rápido y cucharón de 6,1 m ³ | Acoplamiento rápido y horquilla | |
|----|--|---------------------------------|-----------|
| 1 | Distancia al suelo desde la parte superior de la estructura ROPS | 4100 mm | 4100 mm |
| 2 | Distancia al suelo desde la parte superior del tubo de escape | 4060 mm | 4060 mm |
| 3 | Distancia al suelo desde la parte superior del capó | 3270 mm | 3270 mm |
| 4 | Espacio libre desde el centro del eje trasero hasta el suelo | 978 mm | 978 mm |
| 5 | Espacio libre desde el depósito de combustible hasta el suelo | 691 mm | 691 mm |
| 6 | Distancia al suelo desde el enganche inferior | 459 mm | 459 mm |
| 7 | Alcance en la posición de máxima elevación | 2437 mm | — |
| 8 | Espacio libre en la posición de máxima elevación | 3259 mm | — |
| 9 | Altura del bulón de la pluma en la posición de máxima elevación | 4566 mm | 4566 mm |
| 10 | Altura total máxima, cucharón levantado | 6359 mm | — |
| 11 | De la línea central del eje trasero al parachoques | 3132 mm | 3132 mm |
| 12 | Distancia entre ejes | 3810 mm | 3810 mm |
| 13 | Longitud total máxima | 10 671 mm | 10 776 mm |
| 14 | Línea central del eje delantero a punta del cucharón | 3729 mm | 3834 mm |

Especificaciones del Manipulador de Bloques 986K

Curvas de capacidad de carga

Neumáticos L5, horquilla con ángulo de recogida de 25 grados, punta de 1795 mm, manipulador de bloques con acoplamiento rápido y horquilla compatible.



NOTA:

Las cargas límite de equilibrio estático y el peso de funcionamiento se basan en la siguiente configuración de pala: neumáticos Bridgestone L5 de estructura diagonal, aire acondicionado, control de amortiguación, protector del tren de potencia, todos los líquidos, depósito de combustible, refrigerante, lubricantes y operador.

Las especificaciones y los valores se ajustan a las normas siguientes: SAE* J1197, SAE J732 y CEN** EN 474-3.

La carga nominal de operación para una pala equipada con horquillas de palés se calcula a partir de los valores siguientes:

SAE J1197: 50 % de la carga límite de equilibrio estático a giro pleno o límite hidráulico.

CEN EN 474-3: 60 % de la carga límite de equilibrio estático a giro pleno en terreno desigual o límite hidráulico.

CEN EN 474-3: 80 % de la carga límite de equilibrio estático a giro pleno en terreno nivelado y firme, o límite hidráulico.

*SAE: Sociedad de Ingenieros de Automoción

**CEN: Comité Europeo de Normalización

Especificaciones del Manipulador de Bloques 986K

Especificaciones de funcionamiento

Neumáticos: 35/65-33 SLR: 978 mm

| Tipo de cucharón | | Cucharón | Horquilla |
|--|----------------|---------------------|-----------|
| Herramientas de ataque | | Dientes y segmentos | |
| Tipo de cuchilla | | Pala | |
| N.º de pieza del cucharón | | 457-8930 | 418-0070 |
| Capacidad a ras | m ³ | 4,4 | |
| Capacidad colmada (nominal) | m ³ | 5,4 | |
| Anchura del cucharón | mm | 3812 | |
| Espacio libre de descarga en posición de máxima elevación y ángulo de descarga completa (segmento) | mm | 3355 | |
| Espacio libre de descarga en posición de máxima elevación y ángulo de descarga completa (con dientes) | mm | 3259 | |
| Alcance a máxima elevación y ángulo de descarga completa (segmento) | mm | 2261 | |
| Alcance a máxima elevación y ángulo de descarga completa (con dientes) | mm | 2438 | |
| Alcance con brazos de elevación horizontales y a la altura del cucharón (con dientes) | mm | 3518 | |
| Profundidad de excavación (segmento) | mm | 103 | |
| Longitud total (cucharón al nivel del suelo) | mm | 10 671 | 10 776 |
| Altura total con el cucharón a máxima elevación | mm | 6359 | |
| Espacio libre de radio de giro de la pala (posición de transporte SAE J1197) | mm | 8628 | 7736 |
| Ángulo de descarga completa | grados | -27 | |
| Carga límite de equilibrio estático, máquina recta (neumático rígido) | kg | 36 511 | 35 522 |
| Carga límite de equilibrio estático, máquina recta (aplastamiento del neumático) | kg | 35 541 | 34 719 |
| Carga límite de equilibrio estático, máquina completamente girada (articulada a 35°) (neumático rígido) | kg | 31 927 | 31 322 |
| Carga límite de equilibrio estático, máquina completamente girada (articulada a 35°) (aplastamiento del neumático) | kg | 29 711 | 29 278 |
| Fuerza de arranque | kN | 338 | |
| Peso de funcionamiento | kg | 52 929 | 50 688 |
| Distribución de pesos en posición de transporte SAE (sin carga): parte delantera | kg | 21 272 | 17 611 |
| Distribución de pesos en posición de transporte SAE (sin carga): parte trasera | kg | 31 657 | 33 077 |

Neumáticos Bridgestone 42 PR de estructura diagonal con 6,6 bares de presión.

Ángulo de horquilla de 25 grados para cargas límite de equilibrio con horquillas 418-0070.

Equipos estándar

Los equipos estándar pueden variar. Consulte a su distribuidor de Cat para obtener más información.

SISTEMA ELÉCTRICO

- Alarma de marcha atrás
- Alternador sencillo de 145 amperios
- Baterías, secas
- Convertidor, 10/15 A, 24 V a 12 V
- Sistema de iluminación (halógeno, luces de trabajo, iluminación de acceso y plataforma de servicio)
- Sistema de arranque y carga, 24 V
- Conector de arranque de emergencia del motor de arranque

CABINA DEL OPERADOR

- La pantalla de información gráfica muestra datos sobre el funcionamiento en tiempo real, realiza tareas de calibración y permite personalizar los ajustes del operador
- Aire acondicionado
- Sistema de cámara de visión trasera
- Preinstalación de Cat Production Measurement
- Cabina insonorizada y presurizada, con estructura de protección en caso de vuelcos (ROPS/FOPS), preinstalación de radio comercial que incluye antena, altavoces y convertidor (12 voltios, 5 amperios), y toma de alimentación
- Controles, funciones de elevación e inclinación
- Calentador, sistema antiescarcha
- Bocina eléctrica
- Instrumentos, indicadores
 - Temperatura del refrigerante
 - Nivel de combustible
 - Nivel de DEF
 - Temperatura del aceite hidráulico
 - Temperatura del aceite del tren de potencia
- Luz, cabina, techo
- Soportes para termo, bebidas
- Retrovisores (montaje externo)
- Asiento, Cat Comfort (tela), suspensión neumática, ajustable en seis posiciones
- Recordatorio del cinturón de seguridad
- Cinturón de seguridad, retráctil, 76 mm de anchura
- Sistema de control STIC
- Cristal UV
- Indicador de marcha
- Limpia/lavaparabrisas con depósito de agua (delantero y trasero)
 - Limpiaparabrisas trasero y delantero intermitentes
- Luces, intermitentes

TREN DE POTENCIA

- Frenos, refrigerados por aceite, multidisco, servicio/secundario
- Pantallas de drenaje del cárter
- Protector del cárter
- Freno de estacionamiento electrohidráulico
- Motor, C15 ACERT MEUI diésel, turboalimentado/postrefrigerado
- Parada del motor a nivel del suelo
- Prefiltro de turbina, admisión de aire del motor
- Ayuda al arranque por éter automática
- Convertidor de par, neutralizador
- Transmisión, servotransmisión planetaria, 4 velocidades de avance/3 de marcha atrás, control electrónico
- Interruptor manual y cebado de combustible automático

OTROS

- Dispositivo de posición/desconexión de elevación del cucharón automática
- Ventilador de actuación proporcional a la demanda y accionamiento hidráulico
- Acoplamiento de juntas tóricas Cat
- Puertas de servicio con cerradura
- Sistemas de vaciado ecológico para motor, radiador, depósito hidráulico
- Depósito de combustible, 535 L
- Enganche para la barra de tiro con bulón
- Mangueras, Cat XT™
- Sistema de cribado/filtro de frenos, dirección y sistema hidráulico
- Módulo de emisiones limpias Cat
- Válvulas de toma de muestras de aceite
- Refrigerante de larga duración en una concentración al 50 % ya preparada con protección hasta -34 °C
- Acceso posterior a la cabina y plataforma de servicio
- Dirección con detección de carga
- Conexiones de pie
- Tapas con candado de protección contra vandalismo

Equipos opcionales

Con cambios aproximados en los pesos de funcionamiento, los equipos opcionales pueden variar. Consulte a su distribuidor de Cat para obtener más información.

TREN DE POTENCIA

- Anticongelante, -50 °C
- Sistema de cambio de aceite del motor, alta velocidad, Wiggins
- Calentador del bloque de motor, 120 o 240 V
- Sistema de refrigeración para climas cálidos: software
- Cat Production Measurement

OTROS ACCESORIOS

- Guardabarros delanteros y traseros
- Sistema de repostaje rápido de combustible (Shaw-Aero)
- Arranque para climas fríos (dos baterías adicionales)
- Manipuladora de áridos
- Calzos para rueda

CABINA DEL OPERADOR

- Prefiltro eléctrico de cabina
- Sistema Cat Detect Vision
- Radio AM/FM/CD/MP3
- Radio por satélite Sirius con Bluetooth
- LED estroboscópico
- Preinstalación para radio CB
- Parasol de las ventanillas abatible
- Retrovisores montados en los pasamanos

Accesorios obligatorios

Seleccione una opción de cada grupo. Los equipos opcionales y obligatorios pueden variar. Consulte a su distribuidor de Cat para obtener más información.

VARILLAJE

- Estándar con dos válvulas
- Estándar con tres válvulas
- Elevación alta con dos válvulas
- Elevación alta con tres válvulas
- Sistema de lubricación automática
- Bulones de engrase manual

SISTEMA ELÉCTRICO

- Sin Product Link
- Product Link (satélite)
- Product Link (teléfono móvil)
- Product Link (solo en China)

DIRECCIÓN

- Dirección estándar
- Dirección secundaria

TREN DE POTENCIA

- Refrigeración del aceite de los ejes
- Sin refrigeración del aceite de los ejes
- Ejes estándar
- Tuberías de combustible estándar
- Tuberías de combustible con calefacción
- Sin freno motor
- Freno motor

ILUMINACIÓN

- Iluminación de serie
- Iluminación LED

CABINA DEL OPERADOR

- Sin configuración de insonorización
- Insonorización
- Asiento estándar
- Asiento calefactado y ventilado
- Cinturón de seguridad estándar
- Cinturón de seguridad de 4 puntos
- Luna de la cabina estándar
- Luna de la cabina montada con caucho
- Retrovisor estándar
- Pantalla de visión trasera
- Pantalla de visión trasera con Cat Detect (sistema de detección de objetos)

SISTEMA HIDRÁULICO

- Control de amortiguación
- Sin control de amortiguación
- Aceite hidráulico de serie
- Aceite hidráulico ignífugo (EcoSafe)
- Aceite hidráulico para clima frío



Si desea más información sobre los productos Cat, los servicios de nuestros distribuidores o sobre soluciones para su sector, visite nuestra página web www.cat.com

© 2018 Caterpillar

Reservados todos los derechos

Materiales y especificaciones sujetos a cambio sin previo aviso. Las máquinas que se muestran en este catálogo pueden incluir equipos opcionales. Consulte a su distribuidor de Cat para conocer las opciones disponibles.

CAT, CATERPILLAR, SAFETY.CAT.COM, sus respectivos logotipos, el color "Caterpillar Yellow" y la imagen comercial de "Power Edge", así como la identidad corporativa y de producto utilizadas en este documento, son marcas registradas de Caterpillar y no pueden utilizarse sin autorización.

VisionLink es una marca comercial de Trimble Navigation Limited, registrada en Estados Unidos y en otros países.

ASH98125 (05-2018)
(Traducción: 07-2018)
(Global except Japan)

