

# 986 K

Porte-blocs



## Moteur

Modèle de moteur

C15 ACERT™ Cat®

Normes sur les émissions

Américaine EPA Tier 4 Final, européenne Stage IV, chinoise Stage III pour moteurs non routiers et brésilienne MAR-1, et celles équivalentes aux normes américaine EPA Tier 3 et européenne Stage IIIA

Puissance brute, ISO 14396

335 kW

449 hp

## Godets

Capacités des godets

5,4 m<sup>3</sup>

## Caractéristiques de fonctionnement

Poids en ordre de marche

52 929 kg



**Réduisez  
votre coût par  
tonne grâce à  
une longévité  
exceptionnelle.**

#### **Table des matières**

Structures.....	4
Groupe motopropulseur.....	6
Circuit hydraulique.....	8
Poste de conduite.....	10
Solutions technologiques.....	12
Sécurité.....	13
Facilité d'entretien.....	14
Assistance client.....	14
Durabilité.....	15
Conçu pour la manutention de blocs.....	16
Outils de manutention de blocs Cat.....	18
Spécifications du Porte-blocs 986K.....	19
Équipement standard de la 986K.....	24
Options de la 986K.....	25
Équipements obligatoires de la 986K.....	26
Notes.....	27







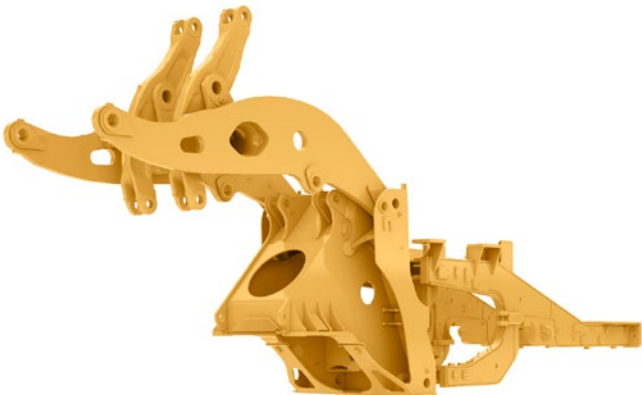
**Les grosses chargeuses sur pneus Cat sont conçues pour offrir une longévité maximale et garantir une disponibilité optimale, sur plusieurs cycles de vie. Grâce à leurs performances optimisées et leur entretien simplifié, nos machines vous permettent de déplacer plus de matériaux de manière plus sûre et plus efficace, et ce à un coût par tonne inférieur.**

**La nouvelle 986K perpétue la tradition en matière de durée de vie, de performances, de sécurité, de confort du conducteur, de facilité d'entretien et de caractéristiques relatives au développement durable.**



# Structures

Conçu pour les conditions les plus extrêmes.



## Bras de manutention

L'efficacité de nos bras de manutention éprouvés sur le terrain est synonyme pour vous d'une disponibilité et d'une productivité maximales.

- Excellente visibilité sur les lames du godet et sur la zone de travail grâce à la timonerie en Z.
- Absorption des charges à fortes contraintes par les bras de manutention en acier plein.
- Résistance accrue au niveau des axes clés grâce à l'utilisation de moulages monoblocs.







### **Structures robustes**

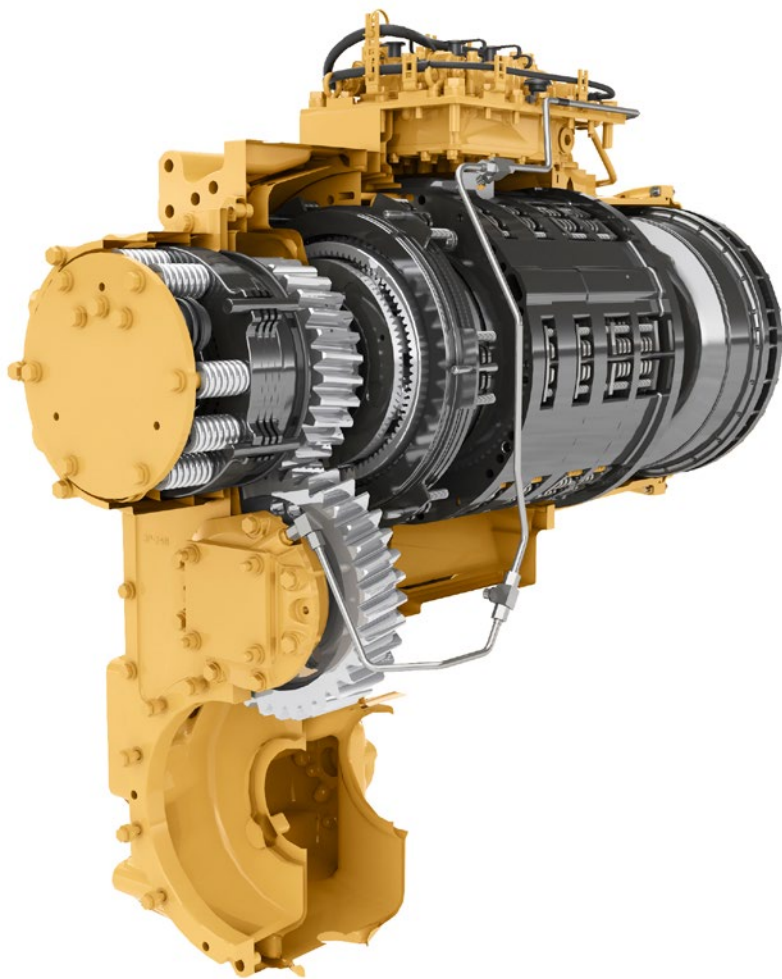
Dopez vos résultats grâce à des structures ultra-résistantes capables d'effectuer plusieurs cycles de vie et de supporter les conditions de chargement les plus difficiles.

- Le châssis arrière entièrement caissonné résiste aussi bien aux forces de torsion qu'aux chocs.
- Les ancrages extra-robustes des vérins de direction transmettent efficacement les charges au châssis.
- Les zones de montage des pivots des essieux moulés permettent de mieux dissiper les contraintes pour une intégrité structurelle accrue.



### **Timonerie avant**

Pour garantir une durée de vie et une fiabilité optimales, les articulations à axe de la timonerie sont conçues avec un système de graissage automatique en option.



### Transmission Powershift à trains planétaires Cat®

Votre réussite passe par une transmission de qualité supérieure, spécialement conçue pour les applications minières.

- Un passage de rapport homogène, souple et efficace grâce aux commandes à gestion électronique intégrée.
- Traitement thermique des engrenages et des arbres pour étendre la durée de vie des composants et optimiser la fiabilité.
- Quatre rapports en marche avant et quatre rapports en marche arrière pour s'adapter à toutes vos applications.

### Moteur C15 ACERT Cat

La longévité et l'efficacité exceptionnelles de votre Chargeuse sur pneus 986K viennent de son Moteur C15 ACERT Cat. Ce moteur 6 cylindres avec turbocompresseur est conçu pour des performances optimales.

- Conforme aux normes américaine EPA Tier 4 Final, européenne Stage IV, chinoise Stage III pour moteurs non routiers et brésilienne MAR-1, ainsi qu'à celles équivalentes aux normes EPA Tier 3 et Stage IIIA.
- Le système à injecteurs-pompes électroniques à commande mécanique (MEUI™) offre au C15 ACERT un contrôle parfait du calage, de la durée et de la pression d'injection.
- Le module de commande électronique Advanced Diesel Engine Management (ADEM™, gestion de moteur diesel évoluée) A4 gère l'alimentation en carburant afin d'optimiser les performances et de fournir une réponse rapide du moteur.







## Groupe motopropulseur

Déplacez plus efficacement les matériaux grâce à une puissance et à un contrôle accrus.

### Pédale de dispositif de neutralisation de la transmission

- Prolonge la durée de vie des freins en neutralisant la transmission lorsque le frein de manœuvre est appliqué.
- Permet de fournir la pleine puissance au circuit d'équipement lorsque la machine est à l'arrêt pendant le chargement des tombereaux.

- 1** Point de consigne de neutralisation : début de la modulation de pression du frein de manœuvre
- 2** Course de la pédale complète : pression de freinage maximum





# Circuit hydraulique

Atteignez la productivité dont vous avez besoin pour en faire plus et aller plus loin.



## Circuit hydraulique à détection de charge

Augmentez votre efficacité grâce à notre circuit hydraulique à détection de charge. Le circuit hydraulique à détection de charge optimise les performances car le débit n'est envoyé aux circuits d'équipement et de direction que si cela est nécessaire.

- Consommation de carburant réduite.
- Des performances et une efficacité constantes pour un échauffement du circuit moindre.



## Commandes électro-hydrauliques

La réactivité accrue des équipements permet aux conducteurs d'accroître leur productivité.

- Travaillez confortablement grâce à des butées de vérin hydraulique à commande électronique.
- Appréciez les commandes souples faciles à utiliser.
- Activez aisément le désengagement automatique des équipements depuis l'intérieur de la cabine.



## Circuit de direction

Un fonctionnement en toute sécurité de la chargeuse commence par un contrôle précis de la machine. C'est pour cette raison que nous avons équipé notre Chargeuse sur pneus 986 K d'un circuit de direction à détection de charge hydraulique.

- Augmentez votre efficacité grâce à nos pompes à cylindrée variable.
- Assurez un positionnement précis pour faciliter le chargement dans les espaces de travail réduits grâce à l'angle d'articulation de braquage de 35 degrés.
- Renforcez le confort du conducteur grâce aux commandes de direction et de transmission intégrées.

## Système de filtration

Bénéficiez de performances et d'une fiabilité accrues de votre circuit hydraulique grâce à notre système de filtration avancé.

- Filtre de retour au refroidisseur d'huile hydraulique.
- Filtre pilote.
- Tamis de retour et crépines de retour au carter à l'intérieur du réservoir hydraulique.
- Crépines du refroidisseur d'huile d'essieu selon équipement.







**Un travail plus efficace et plus confortable des conducteurs grâce à une cabine inspirée par nos clients.**

### **Entrée et sortie**

Accès facile à la cabine grâce à sa nouvelle conception ergonomique.

- Accoudoir/direction STIC™ rabattable.
- Angles de l'échelle d'accès réduits.
- Éclairage de l'échelle de série.

### **Siège Comfort Cat série III**

Améliorez le confort du conducteur et réduisez sa fatigue grâce au siège Comfort Cat série III.

- Dossier à mi-hauteur et coussins rembourrés ultra épais.
- Système à suspension pneumatique.
- Leviers et commandes de sièges à portée de main. Réglage possible dans 6 directions.
- Boîtier de commande des équipements et direction STIC montés sur le siège et bougeant avec lui.
- Ceinture de sécurité à enrouleur de 76 mm de largeur.
- Ceinture de sécurité quatre points en option.

### **Panneau de contrôle**

Le positionnement ergonomique des contacteurs et des écrans d'informations offre aux conducteurs un meilleur confort tout au long de la journée, tous les jours.

- Les grands contacteurs à membrane rétro-éclairés disposent de témoins d'activation à DEL.
- Les contacteurs disposent de symboles ISO pour une identification rapide des fonctions.
- Un interrupteur à bascule à deux positions permet d'activer le frein de stationnement électrohydraulique.







## Poste de conduite

Pour un confort optimal du conducteur et une ergonomie exceptionnelle.

### Poste de conduite

Améliorez la productivité de vos conducteurs grâce à l'environnement propre et confortable de nos cabines.

- Appréciez le faible niveau de vibrations obtenu grâce aux silentblocs de la cabine et à la suspension pneumatique du siège.
- Conservez la température souhaitée à l'intérieur de la cabine grâce aux commandes de température automatiques.
- Cabine pressurisée à air filtré.
- Niveaux sonores faibles.
- Plateau de rangement/panier-repas positionné judicieusement au niveau du sol.





# Solutions technologiques

Améliorez votre productivité grâce aux systèmes électroniques intégrés.

Les commandes électroniques intégrées fournissent des niveaux d'informations variables pour le chantier et le conducteur. Cette intégration crée une machine intelligente et permet au conducteur d'être mieux informé, pour une productivité améliorée.

## Affichage des informations

Nous avons travaillé sans relâche pour aider nos clients et les conducteurs à améliorer leurs performances grâce à notre écran tactile optimisé.

- Fonctionnement intuitif et navigation facile grâce à notre interface utilisateur améliorée.
- Des conducteurs tenus informés à tout moment du fonctionnement des circuits de la machine, pour des temps d'entretien réduits.

## Cat Production Measurement

Transmet le poids de charge utile à la cabine, permettant ainsi aux conducteurs de peser les charges « à la volée » pendant les opérations de chargement. Les charges sont pesées au fur et à mesure que le godet est relevé pendant le cycle de levage, ce qui supprime le besoin d'interrompre le cycle de chargement et améliore l'efficacité du chargement.

- Les conducteurs peuvent visualiser le poids de charge sur l'écran d'affichage.
- Le retour d'informations instantané permet aux conducteurs de travailler plus efficacement.
- Grâce à l'afficheur, les conducteurs peuvent contrôler les données de poids et de cycles enregistrés.

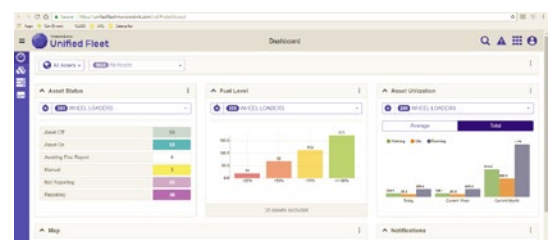
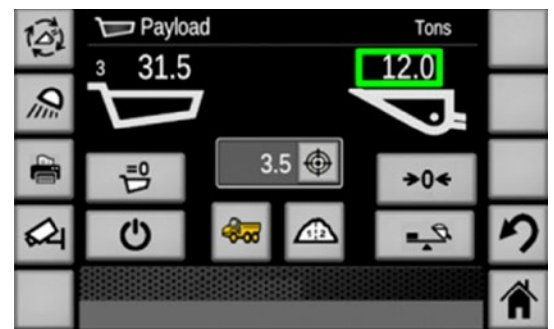
## Centrale de surveillance de la pression des pneus (TPMS, Tire Pressure Monitoring System)

La surveillance de la pression des pneus est une fonctionnalité pleinement intégrée qui permet aux conducteurs de surveiller le gonflage des pneus. Il suffit au conducteur de consulter l'afficheur pour voir rapidement les réglages de pression et de température actuels de chaque pneu.

## Product Link™ Cat Elite

Le système de surveillance à distance Product Link rationalise la gestion des équipements.

- L'application Advanced Productivity (disponible sur abonnement) permet d'optimiser les opérations sur les chantiers, grâce à des informations détaillées comme la charge utile, le cycle, le rapport de consommation de carburant et la gestion à distance de la liste de tombereaux/matériaux.
- Accès à distance aux informations grâce à l'interface VisionLink® facile à utiliser.
- Optimisez le temps productif en restant informé sur les circuits de la machine et les codes de diagnostic.
- Suivez les données de la machine, telles que l'utilisation, la consommation de carburant et la charge utile.
- Restez informé de l'emplacement de la machine, des heures du compteur d'entretien et des rapports.





# Sécurité

Parce que votre sécurité est notre priorité.

**Nous améliorons en permanence nos produits afin d'offrir un environnement de travail sécurisé au conducteur et aux personnes qui travaillent sur le chantier.**

## Accès à la machine

- Les machines équipées à gauche et à droite de marches avec angle de 45 degrés permettent au conducteur de monter et descendre de la 986 K de manière plus sûre.
- Des passerelles continues dotées de surfaces antidérapantes sont intégrées aux zones d'entretien.
- Trois points de contact peuvent être maintenus à tout moment grâce à des zones d'entretien accessibles depuis le sol ou une plate-forme.



## Visibilité

- Les rétroviseurs montés sur la rambarde externe assurent une meilleure visibilité pour plus de sécurité.
- Cat Vision et Cat Detect avec radar en option permettent au conducteur d'avoir une meilleure perception de l'environnement autour de la machine.
- Les projecteurs halogène, à DEL ou au xénon (HID) offrent une excellente visibilité de la zone de travail.
- Gyrophares à DEL montés sur la cabine.

## Poste de conduite

- Réduction du niveau de vibrations pour le conducteur grâce aux silentblochs de la cabine et aux commandes d'équipement et de direction montées sur le siège.
- Faibles niveaux sonores intérieurs.
- Cabine pressurisée à air filtré.
- Ceintures de sécurité 76 mm installées de série sur le siège du conducteur.



# Facilité d'entretien

Augmenter le temps productif en réduisant les temps d'entretien.



**Parce que la conception même de notre 986K permet de réduire les immobilisations, elle sera la clé de votre réussite.**

- Des intervalles d'entretien plus longs pour les fluides et les filtres.
- Un entretien sûr et pratique grâce à des points d'entretien regroupés, accessibles au niveau du sol ou de la plate-forme.
- Points de graissage centralisés au niveau du sol pour le graissage des articulations à axe de la timonerie.
- Prises de pression à distance centralisées pour les composants du groupe motopropulseur.
- Centre d'entretien électrique au niveau du sol avec prise de démarrage auxiliaire, contacteur d'arrêt d'urgence du moteur, coupe-batterie et disjoncteurs.

# Assistance client

Vos concessionnaires Cat savent comment maintenir la productivité de vos machines pour applications minières.

## Assistance concessionnaire Cat légendaire

Véritable partenaire, votre concessionnaire Cat est toujours là au moment voulu.

- Programmes d'entretien préventif et contrats d'entretien garanti.
- Disponibilité des pièces inégalée.
- Améliorez votre efficacité grâce à la formation de vos conducteurs.
- Pièces d'origine Cat remanufacturées.





# Durabilité

## Réduction de l'impact environnemental.



### Réduction de l'impact environnemental

Le concept de développement durable est au cœur des fonctionnalités de la 986K.

- Un système d'arrêt automatique permet d'économiser le carburant en évitant que le moteur ne tourne inutilement.
- Réduisez le gaspillage grâce à nos batteries sans entretien ou longue durée.
- Pour contribuer à maximiser la durée de vie de la machine, Caterpillar propose un certain nombre d'options, telles que les programmes Reman et Certified Rebuild. Dans le cadre de ces programmes, les pièces réutilisées ou remanufacturées permettent de réaliser 40 à 70 % d'économies. Vous réduisez ainsi vos coûts d'exploitation tout en minimisant l'impact environnemental.
- Caterpillar propose des forfaits de mise à niveau pour équiper les anciens modèles des nouvelles fonctionnalités, maximisant ainsi vos ressources. Et si vous optez pour le programme Cat Certified Rebuild, ces kits d'adaptation sont compris dans le processus de rénovation.



## Contrepoids

Le Porte-blocs 986 K offre stabilité et longévité avec un contrepoids optimisé pour les applications de manutention de blocs.

## Activation de l'attache rapide

Le porte-blocs inclut une vanne hydraulique supplémentaire avec l'attache rapide, ce qui permet au conducteur de changer d'outil de travail et de verrouiller immédiatement l'outil de travail pendant les applications de chargement et de transport.

## Vérins de levage et d'inclinaison spécifiques à l'application

Le Porte-blocs 986K est équipé de vérins d'inclinaison plus grands sur la timonerie qui vous permettent de mieux maîtriser la charge et d'assurer un fonctionnement sûr et durable.

## Commande antitangage

La commande antitangage repose sur un accumulateur qui atténue le mouvement de la timonerie, agissant comme un amortisseur. Elle garantit une plus grande douceur de marche sur terrain accidenté pour plus de confort à grande vitesse.

## Timonerie avant du porte-blocs

La timonerie du Porte-blocs 986K est spécialement conçue pour des applications de manutention de blocs. Sa structure optimise la stabilité de la machine en maintenant la charge utile près des pneus avant. Les emplacements des broches ont été conçus pour améliorer les performances avec une attache rapide et une fourche.





# Conçu pour la manutention de blocs

Caractéristiques uniques pour les applications de manutention de blocs.



## Timonerie en Z optimisée

- Timonerie spécialement conçue pour optimiser la capacité de levage dans les applications de manutention de blocs.
- Absorption des charges à fortes contraintes par les bras de manutention en acier plein.
- Résistance accrue au niveau des zones clés grâce à l'utilisation de moulages monoblocs.
- Longévité et intervalles accrus entre les réparations grâce à des bras de manutention libérés des contraintes.



# Outils de manutention de blocs Cat

Protégez votre investissement.

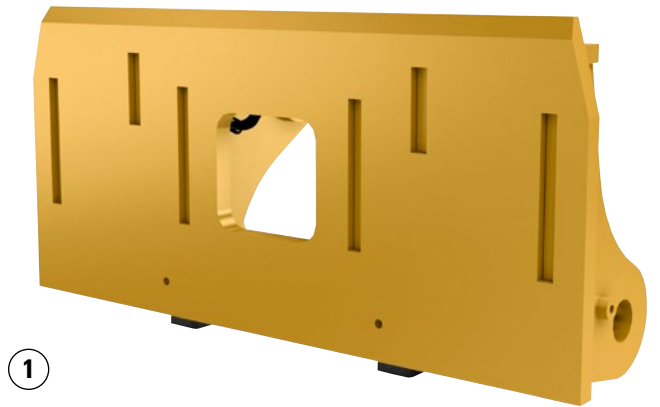
## Outils de manutention de blocs

Les Outils de manutention de blocs Caterpillar représentent la solution idéale pour la manipulation de grands blocs et de grosses roches dans les conditions exigeantes des applications de carrières. Ces outils faciles à intervertir sont complémentaires et fournissent des solutions adaptées à tous les besoins.



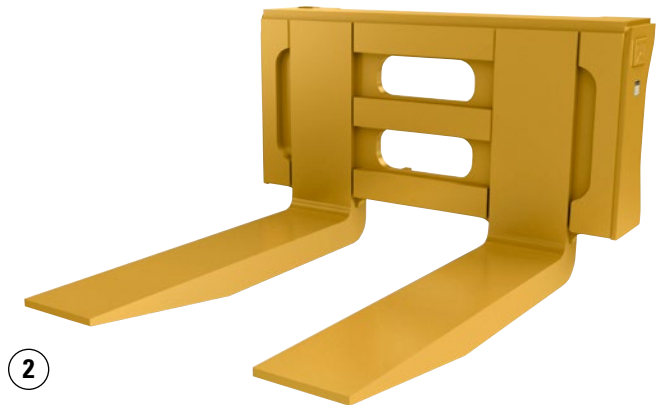
## 1 – Attache rapide pour manutention de blocs

L'attache rapide peut être utilisée sur les versions de manutention de blocs dotées d'un circuit hydraulique équipé d'un troisième distributeur. L'attache rapide est conçue pour optimiser l'utilisation des forces d'arrachage et de relevage avec le vérin, les soupapes de sûreté, les soupapes de pression et d'isolation, les capots de sécurité et les indicateurs de verrouillage Caterpillar. Elle offre une visibilité accrue et a été optimisée pour la manipulation de gros rochers et blocs.



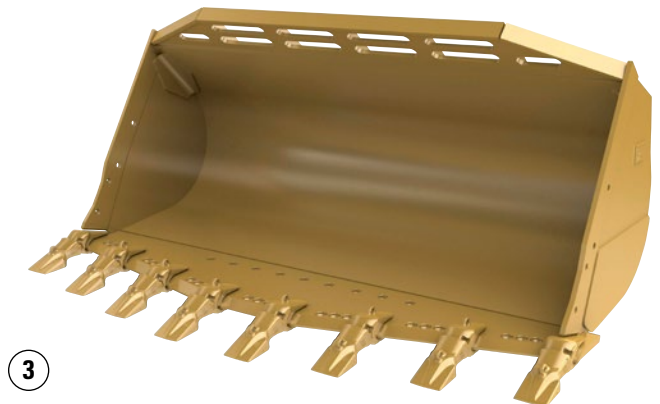
## 2 – Fourches

Des fourches à palettes extra-robustes ont été conçues pour répondre aux contraintes et procurer la force nécessaire à la manipulation de blocs dans les carrières. Les fourches à double branche sont conçues pour positionner les blocs près de la machine pour renforcer l'équilibre et garantir la sécurité lors de la manutention.



## 3 – Godets roche

Le godet extra-robuste offre une durabilité, une protection et des performances supérieures pour la manipulation des roches et du mort-terrain dans les carrières. Il est équipé de dents et de segments de grande taille. Son enveloppe et son fond en métal (forte résistance à l'usure) garantissent une solidité, une durabilité et une durée de service maximales.





## Moteur

Modèle de moteur	C15 ACERT Cat	
Normes sur les émissions	Tier 4 Final, Stage IV, ou les normes chinoise Stage III pour moteurs non routiers et brésilienne MAR-1, et celles équivalentes à Tier 3 et Stage IIIA	
Vitesse à la puissance maxi	1 600 tr/min	
SAE J1995 (DIN)	340 kW	462 ch
ISO 14396 (DIN)	335 kW	455 ch
Régime nominal	2 000 tr/min	
CEE 80/1269 (DIN)	278 kW	378 ch
ISO 9249 (DIN)	278 kW	378 ch
SAE J1349 (DIN)	278 W	378 ch
Alésage	137 mm	
Course	171,5 mm	
Cylindrée	15,2 l	
Couple maximal à 1 200 tr/min – SAE J1995	2 411 Nm	
Réserve de couple	16 %	

## Transmission

Type de transmission	Transmission Powershift à trains planétaires Cat	
Marche avant 1	7,3 km/h	
Marche avant 2	12,2 km/h	
Entraînement direct : marche avant 2	12,7 km/h	
Entraînement direct : marche avant 3	22 km/h	
Entraînement direct : marche avant 4	39 km/h	
Marche arrière 1	7,6 km/h	
Marche arrière 2	13,6 km/h	
Entraînement direct : marche arrière 2	14,1 km/h	
Entraînement direct : marche arrière 3	25 km/h	
Entraînement direct : marche arrière 4	40,8 km/h	

## Circuit hydraulique de levage/d'inclinaison

Circuit de levage/d'inclinaison : circuit	Détection de charge
Circuit de levage/inclinaison : pompes	2 × 110 cm <sup>3</sup> , à cylindrée variable
Débit maximal à 2 165 tr/min	470 l/min
Réglage du clapet de décharge : levage/inclinaison	27 900 kPa
Vérin de levage : alésage	190 mm
Vérin de levage : course	1 138 mm
Vérin d'inclinaison : alésage	170 mm
Vérin d'inclinaison : course	568 mm

## Temps de cycle hydraulique

Redressement	4,5 secondes
Relevage	8,5 secondes
Vidage	3 secondes
Abaissement	4,9 secondes
Abaissement en position libre	4,3 secondes
Temps de cycle hydraulique total	15,8 secondes

## Contenances

Réservoir de carburant	438 l
Circuits de refroidissement	100 l
Carter	34 l
Réservoir de liquide d'échappement diesel (Tier 4 Final/Stage IV uniquement)	23 l
Transmission	75 l
Huile d'essieu	
Différentiels et réducteurs, avant	186 l
Différentiels et réducteurs, arrière	170 l
Remplissage du circuit hydraulique en usine	330 l
Circuit hydraulique (réservoir uniquement)	130 l

## Circuit de climatisation

Le système de climatisation de cette machine contient le gaz réfrigérant fluoré à effet de serre R134a (potentiel de réchauffement climatique = 1 430). Le système contient 1,8 kg de réfrigérant, avec un équivalent CO<sub>2</sub> de 2,574 tonnes.



# Spécifications du Porte-blocs 986K

## Essieux

Avant	Fixe
Arrière	Tourillon
Angle d'oscillation	$\pm 12,5^\circ$
Angle d'oscillation (configuration des chaînes)	$\pm 8,5^\circ$

## Freins

Freins	ISO 3450:2011
--------	---------------

## Circuit hydraulique : direction

ISO 5010:2007	
Circuit de direction : circuit	Détection de charge
Circuit de direction : pompe	À piston, à cylindrée variable
Débit maximal à 1 400 tr/min	200 l/min
Pression de coupure de direction	27 600 kPa
Angle de braquage total	70°

## Cabine

ROPS/FOPS	Les cadres ROPS/FOPS sont conformes aux normes ISO 3471:2008 (ROPS) et ISO 3449:2005 Niveau II (FOPS)
-----------	---

## Performances acoustiques

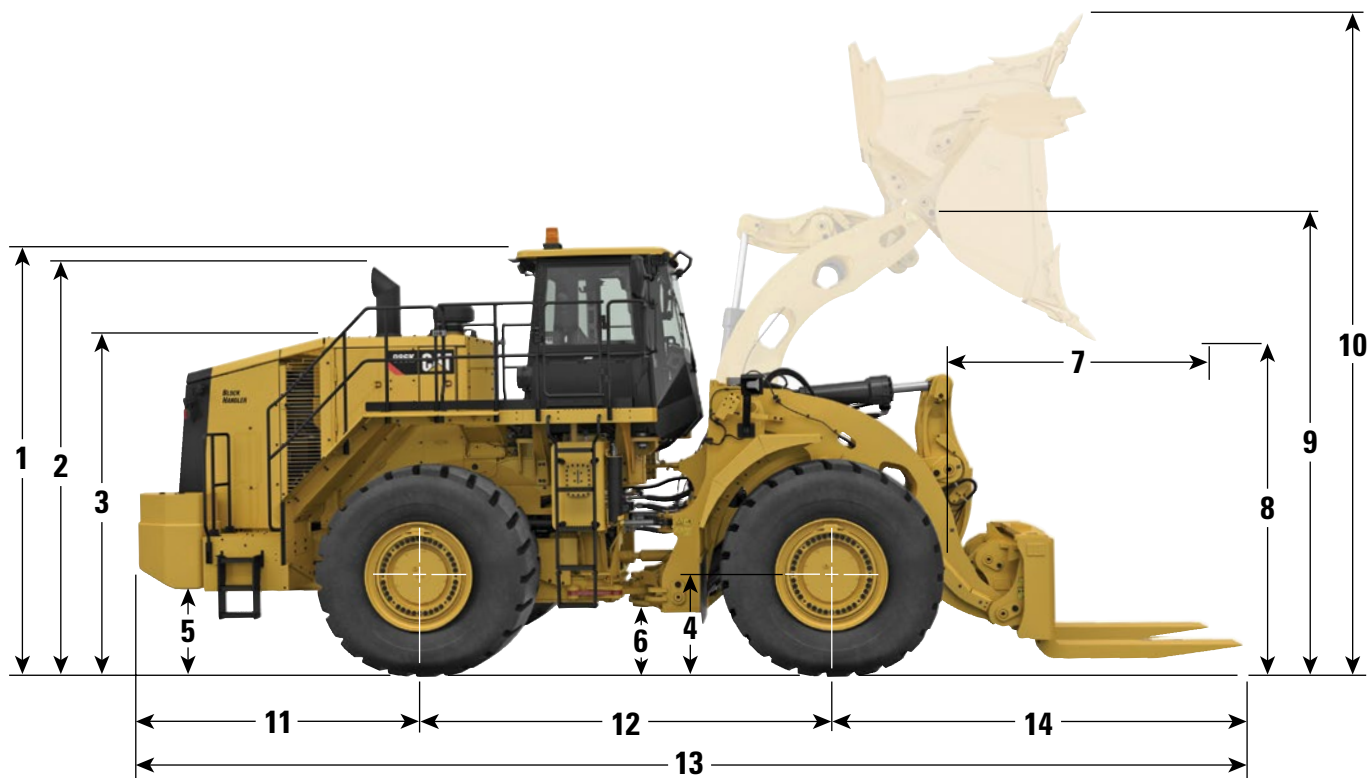
	Standard	Insonorisation
Niveau sonore à l'intérieur de la cabine (ISO 6396)	72 dB(A)	72 dB(A)
Niveau sonore de la machine (ISO 6395)	112 dB(A)	110 dB(A)

- Le niveau de pression acoustique au poste de conduite a été mesuré conformément aux méthodes et conditions d'essai définies par la norme ISO 6396:2008. La mesure a été effectuée à 70 % de la vitesse maximale du ventilateur de refroidissement du moteur.
- Le port de protections auditives peut s'avérer nécessaire lorsque l'on utilise une machine dont la cabine n'est pas correctement entretenue ou que l'on travaille avec les portes ou les vitres ouvertes pendant des périodes prolongées ou dans un environnement bruyant.
- Le niveau de puissance acoustique de la machine a été mesuré conformément aux méthodes et conditions d'essai définies par la norme ISO 6395:2008. La mesure a été effectuée à 70 % de la vitesse maximale du ventilateur de refroidissement du moteur.



## Dimensions

Toutes les dimensions sont approximatives.

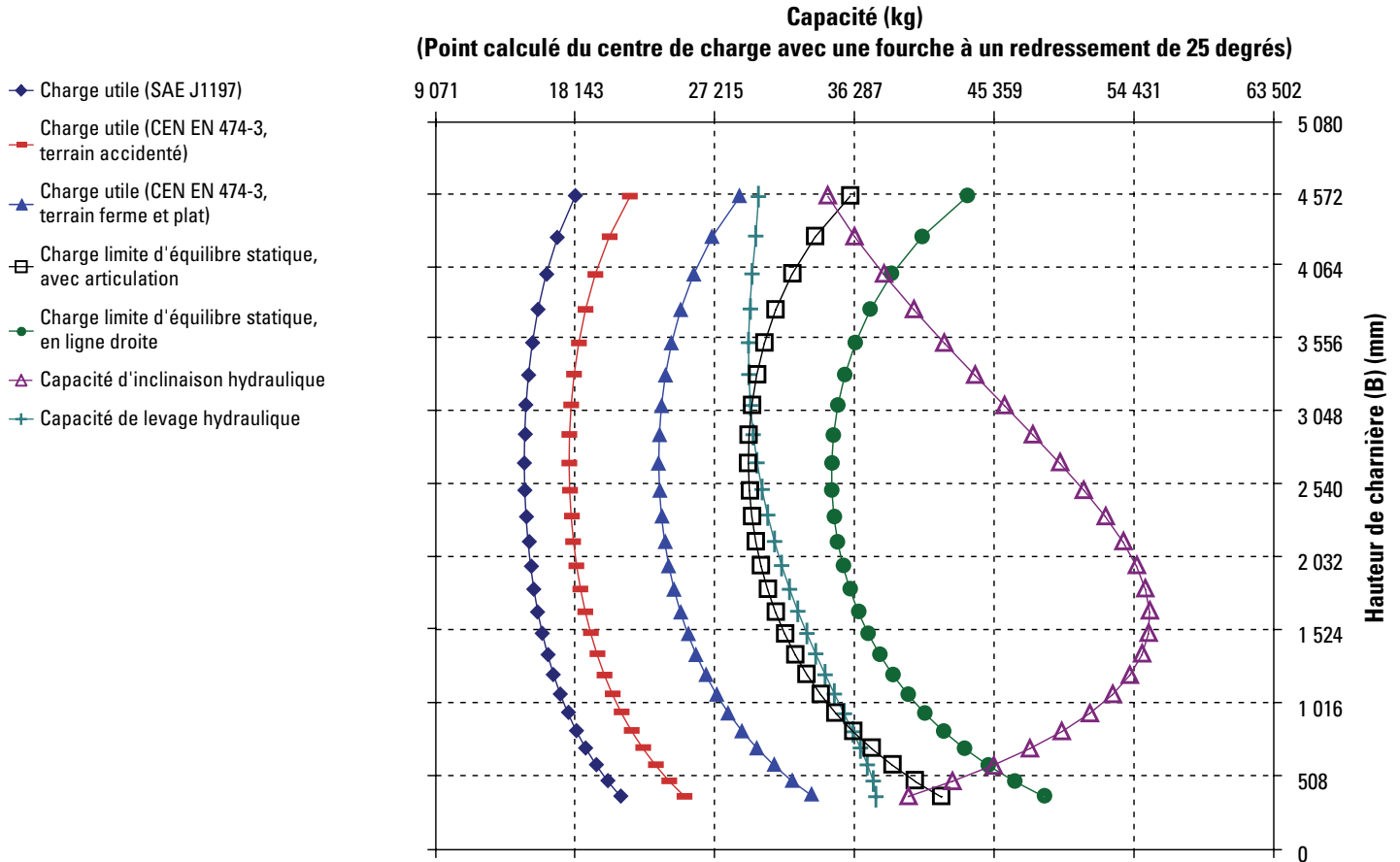


	Attache rapide et godet 6,1 m <sup>3</sup> godet	Attache rapide et fourche
1 Du sol au sommet du cadre ROPS	4 100 mm	4 100 mm
2 Du sol au sommet des tuyaux d'échappement	4 060 mm	4 060 mm
3 Du sol au sommet du capot	3 270 mm	3 270 mm
4 Du sol au centre de l'essieu arrière	978 mm	978 mm
5 Garde au sol par rapport au réservoir de carburant	691 mm	691 mm
6 Garde au sol par rapport au bas de l'articulation	459 mm	459 mm
7 Portée au levage maxi	2 437 mm	—
8 Hauteur au levage maxi	3 259 mm	—
9 Hauteur d'axe du godet au levage maxi	4 566 mm	4 566 mm
10 Hauteur maximale hors tout, godet relevé	6 359 mm	—
11 De l'axe du pont arrière au pare-chocs	3 132 mm	3 132 mm
12 Empattement	3 810 mm	3 810 mm
13 Longueur maximale hors tout	10 671 mm	10 776 mm
14 De l'axe du pont avant à l'extrémité du godet	3 729 mm	3 834 mm

# Spécifications du Porte-blocs 986K

## Courbes de capacité de charge

Pneus L5, fourche à un redressement de 25 degrés, dent de 1 795 mm, attache rapide du porte-blocs avec fourche du porte-blocs.



### NOTA :

Les charges limites d'équilibre statique et le poids en ordre de marche sont basés sur cette configuration de chargeuse : pneus diagonaux L5 Bridgestone, climatisation, commande antitangage, blindage du groupe motopropulseur, réservoirs de liquides pleins, réservoir de carburant, liquide de refroidissement, lubrifiants et conducteur.

Spécifications et valeurs nominales conformes aux normes suivantes : SAE\* J1197, SAE J732, CEN\*\* EN 474-3.

La charge utile nominale pour une chargeuse équipée d'une fourche à palettes est déterminée par :

SAE J1197 : 50 % de la charge limite d'équilibre statique au braquage maximal ou limite hydraulique.

CEN EN 474-3 : 60 % de la charge limite d'équilibre statique au braquage maximal sur terrain accidenté ou limite hydraulique.

CEN EN 474-3 : 80 % de la charge limite d'équilibre statique au braquage maximal sur terrain ferme et plat ou limite hydraulique.

\*SAE : Society of Automotive Engineers

\*\*CEN : Comité européen de normalisation



## Caractéristiques de fonctionnement

Pneus : 35/65-33 SLR : 978 mm

Type de godet		Godet	Fourche
Outils d'attaque du sol		Dents et segments	
Type de lame de coupe		Lame en V	
N° de pièce du godet		457-8930	418-0070
Capacité à ras	m <sup>3</sup>	4,4	
Capacité à refus (nominale)	m <sup>3</sup>	5,4	
Largeur du godet	mm	3 812	
Hauteur de déversement au levage maximal et angle de vidage maximal (segment)	mm	3 355	
Hauteur de déversement au levage maximal et angle de vidage maximal (avec dents)	mm	3 259	
Portée au levage et angle de vidage maximal (segment)	mm	2 261	
Portée au levage et angle de vidage maximal (avec dents)	mm	2 438	
Portée avec bras de manutention et godet à l'horizontale (avec dents)	mm	3 518	
Profondeur d'excavation (segment)	mm	103	
Longueur hors tout (godet au niveau du sol)	mm	10 671	10 776
Hauteur hors tout avec godet complètement relevé	mm	6 359	
Rayon de braquage et de dégagement de la chargeuse (transport J1197 SAE)	mm	8 628	7 736
Angle de vidage maxi	deg.	-27	
Charge limite d'équilibre statique en ligne (pneus rigides)	kg	36 511	35 522
Charge limite d'équilibre statique en ligne (en tenant compte de l'écrasement des pneus)	kg	35 541	34 719
Charge limite d'équilibre statique au braquage maxi (articulation à 35°) (pneus rigides)	kg	31 927	31 322
Charge limite d'équilibre statique au braquage maxi (articulation à 35°) (en tenant compte de l'écrasement des pneus)	kg	29 711	29 278
Force d'arrachage	kN	338	
Poids en ordre de marche	kg	52 929	50 688
Répartition du poids en position transport SAE (à vide) : avant	kg	21 272	17 611
Répartition du poids en position transport SAE (à vide) : arrière	kg	31 657	33 077

Pneus diagonaux Bridgestone 42 PR avec pression de 6,6 bar.

Angle de fourche à 25 degrés pour les charges d'équilibre avec les Fourches 418-0070.

# Équipement standard de la 986K

## Équipement standard

L'équipement standard peut varier. Pour de plus amples informations, veuillez consulter votre concessionnaire Cat.

### ÉQUIPEMENTS ÉLECTRIQUES

- Avertisseur de recul
- Alternateur 145 A, unique
- Batteries, sèches
- Convertisseur 10/15 A, 24 V à 12 V
- Système d'éclairage (halogène, projecteurs, éclairage de l'accès et de la plate-forme d'entretien)
- Circuit de démarrage et de charge, 24 V
- Prise de démarrage d'urgence

### POSTE DE CONDUITE

- L'affichage graphique présente en temps réel les informations de fonctionnement, il permet de procéder aux étalonnages et de personnaliser les réglages de chaque conducteur
- Climatiseur
- Système de caméra arrière
- Prééquipement Cat® Production Measurement
- Cabine pressurisée et insonorisée, cadre de protection en cas de retournement intégré (ROPS/FOPS), prééquipement radio (radio d'ambiance) comprenant antenne, haut-parleurs, convertisseur (12 V/5 A) et prise d'alimentation
- Commandes, fonctions de levage et d'inclinaison
- Réchauffeur, dégivreur
- Klaxon électrique
- Instruments, indicateurs
  - Température du liquide de refroidissement
  - Niveau de carburant
  - Niveau de DEF
  - Température d'huile hydraulique
  - Température d'huile du groupe motopropulseur
- Éclairage, cabine, plafonnier
- Support pour panier-repas et porte-gobelet
- Rétroviseurs (montés à l'extérieur)
- Siège Comfort Cat (tissu), suspension pneumatique, réglable dans six directions
- Système de rappel de la ceinture de sécurité
- Ceinture de sécurité, à enrouleur, de 76 mm de largeur
- Système de commande STIC
- Pare-brise UV
- Indicateur de rapport de transmission
- Balais d'essuie-glace/lave-glace intégrés (avant et arrière)
  - Essuie-glaces avant et arrière intermittents
- Clignotants

### GROUPE MOTOPROPULSEUR

- Freins multidisques refroidis par huile associant les fonctions de frein de manœuvre et de frein secondaire
- Tamis de retour au carter
- Protection du carter
- Frein de stationnement électrohydraulique
- Moteur diesel C15 ACERT MEUI, avec turbocompresseur/refroidisseur d'admission
- Arrêt du moteur situé au niveau du sol
- Préfiltre à effet centrifuge, admission d'air du moteur
- Aide au démarrage automatique à l'éther
- Convertisseur de couple, dispositif de neutralisation
- Transmission Powershift à trains planétaires 4 vitesses AV/3 vitesses AR à commande électronique
- Contacteur manuel et amorçage de carburant automatique

### AUTRES

- Positionneurs/limiteurs automatiques d'inclinaison et de levage des godets
- Ventilateur hydraulique à vitesse variable
- Raccords, joints toriques axiaux Cat
- Portes, accès pour l'entretien (verrouillables)
- Robinets de vidange écologiques pour les liquides du moteur, du radiateur, du réservoir hydraulique
- Réservoir de carburant, 535 l
- Attelage, barre d'attelage avec goupille
- Flexibles, Cat XT™
- Système de filtration des liquides hydraulique, de direction et de freinage
- Module d'émissions propres Cat
- Robinets de prélèvement d'échantillons d'huile
- Liquide de refroidissement longue durée prémélangé à 50 %, protection contre le gel jusqu'à -34 °C
- Accès depuis l'arrière à la cabine et à la plate-forme d'entretien
- Direction, détection de charge
- Coups-de-pied
- Cadenas antivandalisme



## Options

Avec modification approximative du poids en ordre de marche, les options peuvent varier. Pour tout renseignement complémentaire, adressez-vous au concessionnaire Cat.

### GROUPE MOTOPROPULSEUR

- Antigel, -50 °C
- Circuit de vidange d'huile moteur, haute vitesse, Wiggins
- Réchauffeur de bloc-moteur 120 V ou 240 V
- Refroidissement en cas de température ambiante élevée, logiciel
- Cat Production Measurement

### ÉQUIPEMENTS DIVERS

- Garde-boue pour déplacement sur route avant et arrière
- Dispositif de remplissage rapide de carburant (Shaw-Aero)
- Démarrage par temps froid (deux batteries supplémentaires)
- Pelle pour manutention de granulats
- Cales de roues

### POSTE DE CONDUITE

- Préfiltre de cabine motorisé
- Module Detect Vision Cat
- Radio AM/FM/CD/MP3
- Radio satellite Sirius avec Bluetooth
- Lampe stroboscopique d'avertissement à DEL
- Préquipement radio CB
- Pare-soleil rétractable
- Rétroviseurs montés sur main courante

# Équipements obligatoires de la 986K

## Équipements obligatoires

Sélectionnez un élément de chaque groupe. L'équipement obligatoire et les options peuvent varier. Pour tout renseignement complémentaire, adressez-vous au concessionnaire Cat.

### TIMONERIE

- Standard pour deux valves
- Standard pour trois valves
- Haute portée pour deux valves
- Haute portée pour trois valves
- Lubrification automatique
- Axes à graissage manuel

### ÉQUIPEMENTS ÉLECTRIQUES

- Sans Product Link
- Product Link (satellite)
- Product Link (cellulaire)
- Product Link (Chine uniquement)

### DIRECTION

- Direction standard
- Direction auxiliaire

### GROUPE MOTOPROPULSEUR

- Refroidissement d'huile d'essieu
- Sans refroidissement d'huile d'essieu
- Essieux standard
- Canalisations de carburant standard
- Canalisations de carburant chauffantes
- Sans frein moteur
- Frein moteur

### ÉCLAIRAGE

- Éclairage standard
- Éclairage à DEL

### POSTE DE CONDUITE

- Version non insonorisée
- Insonorisation
- Siège standard
- Siège chauffé et ventilé
- Ceinture de sécurité standard
- Ceinture de sécurité 4 points
- Surfaces vitrées de la cabine standard
- Surfaces vitrées de la cabine montées sur caoutchouc
- Rétroviseurs standard
- Affichage vision arrière
- Affichage vision arrière avec Cat Detect (détection d'objets)

### CIRCUIT HYDRAULIQUE

- Commande antitangage
- Pas de commande antitangage
- Huile hydraulique standard
- Huile hydraulique résistante au feu (EcoSafe)
- Huile hydraulique pour temps froid







Pour tout renseignement complémentaire sur les produits Cat, les services proposés par nos concessionnaires et nos solutions par secteur d'activité, rendez-vous sur notre site Web [www.cat.com](http://www.cat.com)

© 2018 Caterpillar  
Tous droits réservés

Documents et spécifications susceptibles de modifications sans préavis. Les machines représentées sur les photos peuvent comporter des équipements supplémentaires. Pour connaître les options disponibles, veuillez vous adresser à votre concessionnaire Cat.

CAT, CATERPILLAR, SAFETY.CAT.COM, leurs logos respectifs, la couleur « Caterpillar Yellow » et l'habillage commercial « Power Edge », ainsi que l'identité visuelle de l'entreprise et des produits qui figurent dans le présent document, sont des marques déposées de Caterpillar qui ne peuvent pas être utilisées sans autorisation.

VisionLink est une marque déposée de Trimble Navigation Limited, enregistrée aux États-Unis et dans d'autres pays.

AFHQ8125 (05-2018)  
(Traduction : 07-2018)  
(Global except Japan)

