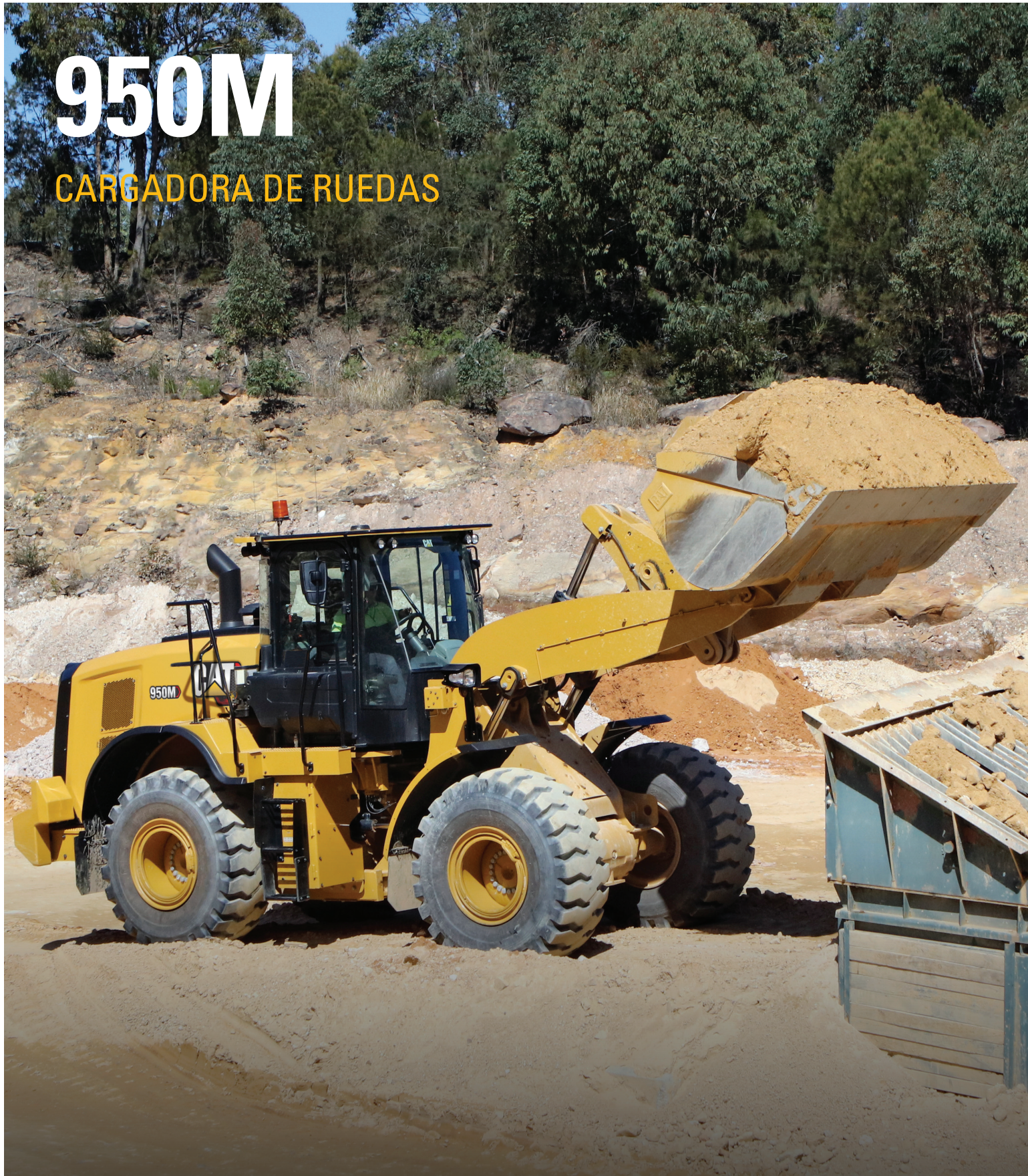


950M

CARGADORA DE RUEDAS



Potencia máxima del motor
Peso operativo

NIVEL 3/FASE IIIA EQUIVALENTE¹

196 kW (263 hp)
19.213 kg (42.357 lb)

NIVEL 4 FINAL/FASE V²

187 kW (250 hp)
19.213 kg (42.357 lb)

¹ Cumple los estándares de emisiones MAR-1 de Brasil y ECE R96 Etapa IIIA de ONU, equivalentes a EPA Nivel 3 y fase IIIA de EE. UU.

² Cumple las normativas de emisiones EPA Nivel 4 Final de EE.UU., Fase V o Fase IV* de la UE.

*Los motores de Fase IV cumplen con las disposiciones transitorias de las normas de emisiones de la UE para su uso fuera de la carretera

The CAT logo, consisting of the letters 'CAT' in a bold, sans-serif font with a stylized triangle above the 'A', followed by a registered trademark symbol (®).

La cargadora de ruedas Cat® 950M ofrece un importante ahorro de combustible y reduce los costes a largo plazo. Las cargadoras de ruedas Cat cumplen las normativas de emisiones, y han sido diseñadas para economizar el combustible sin alterar el rendimiento. La confiabilidad, durabilidad y versatilidad dan como resultado máquinas mejor construidas para cumplir con sus necesidades.

CAT® 950M

MAYOR EFICIENCIA



CARGADORAS DE RUEDAS HECHAS PARA MÁS

Las cargadoras de ruedas Cat® se han creado teniendo en cuenta la eficiencia para ofrecerle los mayores niveles de:

- + FIABILIDAD
- + DURABILIDAD
- + PRODUCTIVIDAD
- + RENDIMIENTO DE COMBUSTIBLE

Experimente un rendimiento mayor a la vez que reduce los costes y el consumo de combustible con las cargadoras de ruedas Cat.

MAYOR PRODUCTIVIDAD

Aplicar componentes y tecnología probadas significa resultados más confiables para su trabajo.

MEJOR RENDIMIENTO DE COMBUSTIBLE

La profunda integración del sistema da como resultado menos consumo promedio de combustible en comparación con máquinas de generaciones anteriores.

MANTENIMIENTO MÁS SENCILLO

Los cambios de aceite de motor, del filtro de aceite de motor, de los filtros hidráulicos y del aceite de transmisión en intervalos más amplios le ahorran tiempo, dinero y energía.

Todas las comparaciones con la generación previa.

RECUPERACIÓN DE INVERSIÓN RÁPIDA

Cómo un cliente de cantera* amortiza **CAT PAYLOAD CON MEDICIÓN DE LA PRODUCCIÓN** en menos de una semana.



RESULTADOS CAMIONES CON PREVENCIÓN DE ERROR DE CARGA **22**

EN AHORROS **\$292.000** ANUALMENTE

■■ **RECUPERACIÓN DE INVERSIÓN: 6 DIAS** ■■

CALCULE **SU** TIEMPO DE RECUPERACIÓN DE INVERSIÓN APROXIMADO EN **MA-CATINFO.COM/PAYLOADCALCULATOR**

*Sus resultados variarán. Recuperación de inversión de seis días y aumento de productividad del 17 % según los resultados de ma-catinfo.com/payloadcalculator
Sin validez legal para el comercio.



COMPONENTES CON LOS QUE PUEDE CONTAR

Cada máquina está equipada con una combinación de sistemas electrónicos, hidráulicos, de enfriamiento y de tracción. Nuestros componentes le ahorran tiempo, dinero y esfuerzo.



CONFIABLE, PROBADO COMPONENTES Y TECNOLOGÍA

Siempre por delante de sus competidores, Caterpillar ofrece una amplia variedad de tecnología de vanguardia para hacer el trabajo rápido y fácilmente con una precisión sobresaliente.

RESULTADOS PRODUCTIVOS

TRABAJE DE FORMA INTELIGENTE Y TRASLADÉ MÁS

CUCHARAS SERIE PERFORMANCE

Las cucharas de la serie de rendimiento, fáciles de cargar, mejoran la retención de material y reducen los tiempos de excavación, lo que, a su vez, mejora significativamente la productividad y la eficiencia del combustible y da como resultado capacidades de producción insuperables, con mayores factores de carga que van del 100 % al 115 %.

CAJA DE CAMBIOS AVANZADA

Con la adición de una transmisión de 5 velocidades, que incluye un convertidor de par de torsión con embrague de bloqueo, nuestros mecanismos de transmisión ofrecen suavidad en los cambios, rápida aceleración y velocidad en las pendientes, aumentando su rendimiento y la eficiencia de combustible.

SISTEMA DE CONTROL DE CONDUCCIÓN OPTIMIZADO

El sistema de acumulador dual permite una amplia gama de capacidad de carga y una mejor conducción. Mejora la calidad y la suavidad de conducción en terrenos difíciles, aumentando su confianza, comodidad y eficiencia asegurando una excelente retención de material.



MEJOR TRACCIÓN

Los bloqueos diferenciales se activan sobre la marcha, lo cual aumenta la tracción, trayendo como resultado un incremento de productividad, una disminución en el desgaste de los neumáticos y la consiguiente reducción de los costes operativos.

CONTRAPESO AUXILIAR

Con un contrapeso auxiliar, las cargas pueden aumentarse instalando cucharas más grandes de conformidad con la política de carga útil de Caterpillar.

LAS TECNOLOGÍAS CORRECTAS

Ajustadas con precisión a las aplicaciones correctas:

- + MEJOR EFICIENCIA DE COMBUSTIBLE, TIEMPO DE FUNCIONAMIENTO
- + ALTA POTENCIA Y RENDIMIENTO EN DIFERENTES TRABAJOS
- + FIABILIDAD MEJORADA MEDIANTE LA HOMOGENEIDAD Y SENCILLEZ EN EL DISEÑO
- + SOPORTE DE PRIMERA POR PARTE DE LA RED DE DISTRIBUIDORES CAT
- + DISEÑOS DURADEROS CON UNA LARGA VIDA ÚTIL ANTES DE SU REACONDICIONAMIENTO



MECANISMO DE TRANSMISIÓN MEJORADO

Nuestros mecanismos de transmisión incluyen una transmisión con embrague de bloqueo, que iguala la potencia del motor para aumentar la eficiencia de combustible y ofrecer un rendimiento óptimo.



EJES DURADEROS

Los ejes serie M están diseñados para los trabajos más extremos. El eje trasero oscila para lograr una estabilidad y tracción excelentes, incluso en los terrenos más accidentados.



VARILLAJE DE BARRA EN Z OPTIMIZADO

Capacidades de izado en paralelo, elevada potencia de arranque y gran fuerza de basculación a elevación máxima que mejoran el rendimiento y la versatilidad.



SISTEMA HIDRÁULICO OPTIMIZADO

Nuestros sistemas hidráulicos vienen equipados con una válvula hidráulica principal monobloque. Este diseño disminuye el peso mientras que reduce los puntos de fuga en un 40 %.



BASTIDORES DURADEROS

El armazón estructural de dos piezas soldada mediante robots absorbe el impacto asociado con la excavación y el cargado, mientras que el sistema de enganche proporciona una alta capacidad de fuerza de soporte.



EXTENSA GAMA DE IMPLEMENTOS

Realice más trabajos con una máquina. Una extensa gama de implementos y estilos de cuchara se encuentran disponibles para personalizar estas máquinas para su operación.



MECANISMO DE ACOPLAMIENTO CAT FUSION™

Fusion, patentado por Caterpillar, es un sistema de acoplamiento para cargadoras de ruedas que proporciona un rendimiento prácticamente idéntico al del pasador con toda la flexibilidad de un sistema de acoplamiento rápido.



AUMENTE LA PRODUCTIVIDAD Y LA EFICIENCIA HASTA UN 15 % TECNOLOGÍA CAT® CONNECT

La tecnología le da la ventaja. Los operarios de todos los niveles de experiencia excavarán y cargarán con más confianza, rapidez y precisión. ¿El resultado? Mejor productividad y menores costes.



PAYLOAD

Le proporciona un pesaje preciso* de los materiales que carga y transporta. Los datos de carga se muestran en tiempo real; esto mejora la productividad y reduce la sobrecarga. La suscripción opcional de productividad avanzada proporciona información práctica y completa que le ayudará a administrar y mejorar la productividad y la rentabilidad de sus operaciones.



DETECT

Mejora el conocimiento del entorno del equipo de trabajo y proporciona alertas para ayudar a mantener a las personas y los activos seguros en el lugar de trabajo.



LINK

Le conecta de forma inalámbrica con su equipo, lo que le brinda acceso a la información esencial que necesita saber para gestionar su negocio. Obtenga información útil sobre el rendimiento de su máquina o flota para que pueda tomar decisiones oportunas y basadas en hechos que aumenten la eficiencia y la productividad del lugar de trabajo.

*No es legal para el comercio.

INFORMACIÓN EN TIEMPO REAL CON CAT LINK

SE ELIMINAN LAS CONJETURAS EN CUANTO A LA GESTIÓN DE SU EQUIP

El hardware y el software Cat Link (Product Link™ y VisionLink®, respectivamente) trabajan juntos para que la información del equipo esté a su alcance. Obtenga acceso a la información de todas las máquinas de la flota en tiempo real, en cualquier sitio de trabajo, sin importar el tamaño de la operación ni el fabricante del equipo que use.



PRODUCT LINK

Se puede realizar seguimiento de la ubicación de los activos, las horas de trabajo, el uso del combustible, los códigos de diagnóstico, el tiempo de inactividad y mucho más para aumentar su productividad y reducir sus costes operativos. La conectividad móvil viene de fábrica. La conectividad por satélite está disponible.



VISIONLINK

Al utilizar la interfaz en línea VisionLink, puede tener una visión común y colectiva de su información, lo que facilita la gestión de una flota mixta y la toma de decisiones informadas sobre su equipo.



MY.CAT.COM

También puede acceder a la información del distribuidor Caterpillar y Cat en my.cat.com. Con my.cat.com tiene acceso a los horarios de mantenimiento programado, y los registros de los servicios, la cobertura de garantía y más: con tan sólo iniciar sesión. Además, puede sincronizar directamente a su cuenta VisionLink.

EFICIENCIA DE COMBUSTIBLE SUPERIOR



MOTOR Y EMISIONES

La mayor densidad de potencia y la eficiencia de combustible distinguen nuestros motores del resto. Certificados para cumplir con las normas de emisión, nuestros motores cuentan con sistemas electrónicos Cat, con un proceso de inyección de combustible y sistemas de gestión del aire.

ESTRUCTURA EFICIENTE DEL MOTOR

Aumenta significativamente el rendimiento y la economía del combustible a través de la velocidad del motor y de la reducción general de la carga térmica.

INTEGRACIÓN AVANZADA DEL SISTEMA

El menor consumo de combustible proviene de la integración del sistema del motor y el sistema de emisiones, del tren de potencia, y el sistema hidráulico y el sistema de refrigeración.

MODO ECONÓMICO PRODUCTIVO

Controla automáticamente el par del motor y la velocidad en función de la carga del tren de potencia de la máquina, que los coloca dentro del rango de operación más eficiente para el combustible y el rendimiento.

SISTEMAS DE COMBUSTIBLE DE ÚLTIMA GENERACIÓN

La sincronización de la inyección Cat regula la inyección de combustible mediante una serie de microrráfagas, proporcionando mayor control de la combustión para la más limpia y eficiente quema de combustible.

SISTEMA CAT DE REDUCCIÓN DE NO_x

El sistema de reducción de NO_x (NRS, NO_x Reduction System) Cat captura y enfría una pequeña cantidad del gas de escape. A continuación, lo vuelve a dirigir hasta la cámara de combustión, donde reduce las temperaturas de combustión y las emisiones (Nivel 4 Final, Etapa V solamente).

TECNOLOGÍAS DE POSTRATAMIENTO

La solución de postratamiento de reducción catalítica selectiva (SCR, Selective Catalytic Reduction) se ha añadido a nuestra solución de postratamiento probada, cumpliendo totalmente con las normas de emisiones (Nivel 4 Final, Etapa V solamente).

FUNCIONAMIENTO SENCILLO

SEGURO. CÓMODO. ACCESSIBLE.

Un entorno de operación silencioso y mandos intuitivos ayudan a reducir la fatiga, el estrés, los sonidos y temperaturas de un trabajo demandante.



ACCESO A LA CABINA

Los escalones inclinados y el cómodo pasamanos facilitan el acceso al espacio de trabajo.



MEJOR CONTROL DE CONDUCCIÓN

Los controles de conducción de última generación incluyen amortiguación, lo que mejora la calidad de conducción en terrenos accidentados.



MAYOR VISIBILIDAD

Las ventanas ampliadas mejoran la visibilidad, y los espejos convexos facilitan la visión lateral y posterior del operario.



ASIENTO AVANZADO

El asiento de última generación para la comodidad del operario se ajusta con facilidad y posee un estilo actualizado y un revolucionario sistema de suspensión. Se presenta en tres niveles de equipamiento y puede equiparse con un arnés de 4 puntos.



REDUCCIÓN DE RUIDO

La supresión de ruido, el aislante y la amortiguación de la cabina viscosa disminuyen el ruido para un entorno de trabajo más tranquilo.



DIRECCIÓN DE PRECISIÓN

Elija entre la configuración de volante estándar o el sistema de dirección con joystick electrohidráulico montado en el asiento.

PANTALLA TÁCTIL

Interfaz sencilla, mandos de máquina, cámara de visión trasera, navegación intuitiva y el sistema Cat integrado de medición de carga útil (Cat Production Measurement) permiten que el operario modifique y controle sus máquinas instantáneamente.

PANTALLA CENTRAL

Cuenta con un recuadro grande para texto con información acerca de la operación de la máquina, características, diagnóstico de problemas del sistema y calibración; la pantalla central está equipada con indicadores LED y análogos que permiten al operario analizar fácilmente los sistemas clave.

PANEL DE CONTROL

Con mandos de fácil acceso y la pantalla táctil, el panel de interruptores LED proporciona acceso inmediato a las funciones requeridas con más frecuencia, incluso con los guantes puestos.



MANDOS MÁS INTELIGENTES
AL ALCANCE DE LA MANO

MANTENIMIENTO MÁS FÁCIL MÁS AHORRO



Las palas de ruedas Cat cumplen con las normativas de emisión y están diseñadas para mejorar la economía de combustible sin alterar el rendimiento. Los componentes principales se pueden reconstruir, brindando una segunda vida a la máquina, y con frecuencia una tercera.

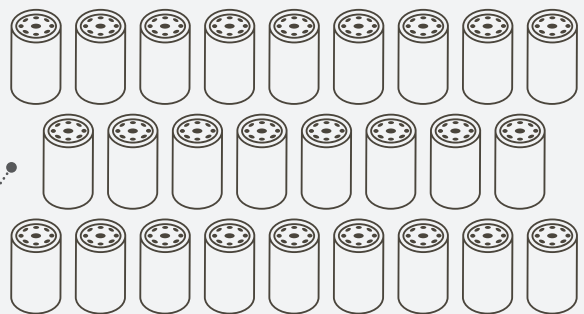
CARACTERÍSTICAS PRINCIPALES QUE LE AHORRAN TIEMPO, DINERO Y ENERGÍA:

- + Intervalos extendidos para los cambios de aceite del motor y del filtro de aceite del motor de hasta 1.000 horas (Nivel 4 Final, Etapa V solamente)
- + Intervalo extendido para el cambio del filtro hidráulico de hasta 1.000 horas
- + Intervalo extendido para el cambio del aceite de la transmisión de hasta 2.000 horas
- + Sistema opcional integrado de autolubricación Cat
- + Soporte de flash remoto
- + Mayor vida útil de los neumáticos con ayudas de tracción en movimiento
- + Mantenimiento preventivo seguro y sencillo



COSTES DE MANTENIMIENTO MÁS BAJOS

**AHORRE EN MANTENIMIENTO
AL USAR MENOS FILTROS**



Los intervalos extendidos para los cambios de filtros significan menos filtros a lo largo de la vida útil de la máquina.

REALICE MÁS TRABAJOS

IMPLEMENTOS VERSÁTILES Y ACOPLADORES

Para lugares de trabajo que demandan más, usted necesita una cargadora de ruedas creada expresamente para el trabajo. Los implementos Cat están diseñados para el manejo de todas sus necesidades de aplicaciones específicas.



VARILLAJE DE BARRA EN Z OPTIMIZADO

El varillaje de barra en Z optimizado combina capacidades de izado paralelo con las cucharas de la serie de rendimiento y la gama de herramientas con acoplamiento Fusion para mejorar la visibilidad, rendimiento y ahorro de combustible.



ACOPLAMIENTO RÁPIDO FUSION

El sistema de acoplamiento rápido Fusion permite que las máquinas utilicen una extensa gama de implementos que pueden ser acopladas a máquinas de diversos tamaños. Fusion ha sido diseñado para integrar herramienta y máquina, acercando el acoplador y el implemento a la cargadora de ruedas para aumentar la capacidad de elevación.

- + Rendimiento mejorado de la máquina
- + Durabilidad insuperable
- + Mayor visibilidad

VARILLAJE DE ELEVACIÓN ALTA

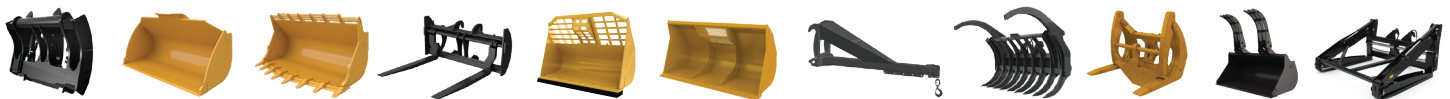
El varillaje de elevación alta opcional ofrece una mayor altura del bulón de giro para cargar con mayor facilidad en una amplia variedad de aplicaciones con cualquier tipo de cuchara u horquilla.



CUCHARAS SERIE PERFORMANCE

Las cucharas de la serie Performance utilizan un método sistematizado para equilibrar la forma de la cuchara con las capacidades de elevación e inclinación, el peso y el varillaje de la máquina. Una amplia gama de implementos y estilos de cucharón le permiten personalizar estas máquinas según las necesidades de su operación.

- + Facilidad de carga
- + Eficiencia de combustible
- + Mayor volumen de transporte
- + Costes de operación reducidos
- + Mayor productividad



Manipulador industrial y de residuos

Los paquetes industriales y de residuos ofrecen cubiertas integradas para proteger su máquina contra las condiciones adversas de las aplicaciones de manipulación de residuos o chatarra.

Trabajo forestal

El paquete forestal incluye varillaje para trabajos pesados, cilindro de mayor basculación y un contrapeso más pesado que permite manipular con seguridad las grandes cargas en trabajos madereros.

ESPECIFICACIONES TÉCNICAS

Visite cat.com para consultar todas las especificaciones.

MOTOR – EQUIVALENTE A NIVEL 3/ETAPA IIIA			
Modelo de motor	Cat C7.1		
Potencia máxima a 2.000 rpm – SAE J1995	196 kW	263 hp	
Potencia máxima a 2.000 rpm – ISO 14396	195 kW	261 hp	
Potencia máxima a 2.000 rpm – ISO 14396 (métrica)	265 hp		
Potencia neta máxima a 2.000 rpm – SAE J1349	185 kW	248 hp	
Potencia neta máxima a 2.000 rpm – ISO 9249	185 kW	248 hp	
Potencia neta máxima a 2.000 rpm – ISO 9249 (métrica)	252 hp		
Par bruto máximo (1.400 rpm) – SAE J1995	1.053 N-m	777 lbf-ft	
Par bruto máximo (1.400 rpm) – ISO 14396	1.050 N-m	774 lbf-ft	
Par de torsión neto máximo (1.400 rpm)	984 N-m	726 lbf-ft	
Cilindrada	7,0 l	428 pulg ³	

MOTOR – (NIVEL 4 FINAL/ETAPA V)			
Modelo de motor	Cat C7.1		
Potencia máxima a 2.100 rpm – SAE J1995	187 kW	250 hp	
Potencia máxima a 2.100 rpm – ISO 14396	186 kW	249 hp	
Potencia máxima a 2.100 rpm – ISO 14396 (métrica)	253 hp		
Potencia neta máxima a 2.100 rpm – SAE J1349	171 kW	230 hp	
Potencia neta máxima a 2.100 rpm – ISO 9249	171 kW	230 hp	
Potencia neta máxima a 2.100 rpm – ISO 9249 (métrica)	232 hp		
Par bruto máximo (1.300 rpm) – SAE J1995	1.235 N-m	911 lbf-ft	
Par bruto máximo (1.300 rpm) – ISO 14396	1.231 N-m	908 lbf-ft	
Par de torsión neto máximo (1.300 rpm)	1.163 N-m	858 lbf-ft	
Cilindrada	7,0 l	428 pulg ³	

• El sistema de aire acondicionado de esta máquina contiene gas refrigerante fluorado de efecto invernadero R134a (potencial de calentamiento global = 1.430). El sistema contiene 1,6 kg de refrigerante que tiene un equivalente de CO₂ de 2,288 toneladas métricas.

PESOS		
Peso de funcionamiento	19.213 kg	42.357 lb

• Peso basado en una configuración de máquina con neumáticos Michelin 23.5R25 XHA2 L3, carga completa de fluidos, operario, contrapeso estándar, arranque en frío, guardabarros, Product Link, bloqueo manual diferencial de ejes (delantero/trasero), cubierta del mecanismo de transmisión, dirección secundaria, supresión de ruido y cuchara de uso general de 3,1 m³ (4,1 yd³) con BOCE.

CAPACIDADES DE CUCHARA		
Rango de cuchara	2,5-9,2 m ³	3,3-12,0 yd ³

TRANSMISIÓN					
1ª marcha hacia adelante	6,9 km/h	4,3 mph	5ª marcha hacia adelante	39,5 km/h	24,5 mph
2ª marcha hacia adelante	12,0 km/h	7,5 mph	1ª marcha atrás	6,9 km/h	4,3 mph
3ª marcha hacia adelante	19,3 km/h	12,0 mph	2ª marcha atrás	12,0 km/h	7,5 mph
4ª marcha hacia adelante	25,7 km/h	16,0 mph	3ª marcha atrás	25,7 km/h	16,0 mph

• Velocidad máxima de desplazamiento en vehículo estándar, con cuchara vacía y neumáticos estándar L3 con radio de giro de 787 mm (31 pulg.).

CAPACIDADES DE RECARGA DE SERVICIO		
Tanque de combustible	275 l	72,6 gal
Tanque DEF	16 l	4,2 gal
Sistema de refrigeración	59 l	15,6 gal
Cárter	22 l	5,8 gal
Transmisión	43 l	11,4 gal
Diferenciales y mandos finales – delanteros	43 l	11,4 gal
Diferenciales y motores finales – traseros	43 l	11,4 gal
Tanque hidráulico	125 l	33,0 gal

SONIDO	
Con la velocidad del ventilador de refrigeración al valor máximo:	
Nivel de presión acústica del operario (ISO 6396:2008)	
Equivalente a Nivel 3/Etapa IIIA	72 dB(A)
Nivel 4 Final/Etapa V	70 dB(A)
Nivel de potencia del sonido exterior (ISO 6395:2008)	107 dB(A)
Nivel de presión acústica exterior (SAE J88:2013)	75 dB(A)*

*Distancia de 15 m (49,2 pies), avanzando en la segunda relación de transmisión.

Con la velocidad del ventilador de refrigeración al 70 % de su valor máximo:**	
Nivel de presión acústica del operario (ISO 6396:2008)	
	69 dB(A)
Nivel de potencia del sonido exterior	
	104 dB(A)***

**Para máquinas en países de la Unión Europea y en países que adoptan las "Directivas de la UE".

***Directiva de la Unión Europea "2000/14/EC" enmendada por "2005/88/EC".

ESPECIFICACIONES OPERATIVAS		
Carga estática de vuelco, giro completo de 37° con deflexión de neumáticos	11.005 kg	24.262 lb
Carga estática de vuelco, giro completo de 37° sin deflexión de neumáticos	11.760 kg	25.926 lb
Fuerza de arranque	181 kN	40.690 libras-pie

• Para una configuración de máquina definida como "Peso".

• Total conformidad con ISO 14397-1:2007, Secciones 1 a 6, que requiere una verificación del 2 % entre cálculos y pruebas.

SISTEMA HIDRÁULICO		
Tipo de bomba de implemento	Pistón axial variable	
Sistema de implementos:		
Salida máxima de bomba (2.150 rpm)	286 l/min	76 gal/min
Presión máxima operativa	29.300 kPa	4.250 psi
Tiempo de ciclo hidráulico – total	9,1 segundos	

DIMENSIONES				
	Elevación estándar		Alta elevación	
Altura a parte superior del techo	2.697 mm	8'10"	2.697 mm	8'10"
Altura a parte superior de tubo de escape	3.413 mm	11'2"	3.413 mm	11'2"
Altura a parte superior de ROPS	3.446 mm	11'4"	3.446 mm	11'4"
Distancia al suelo	367 mm	1'2"	367 mm	1'2"
Línea central de eje trasero a límite del contrapeso	1.942 mm	6'4"	2.071 mm	6'10"
Línea central del eje trasero al enganche	1.675 mm	5'6"	1.675 mm	5'6"
Distancia entre ejes	3.350 mm	11'0"	3.350 mm	11'0"
Longitud total (sin cuchara)	6.906 mm	22'8"	7.488 mm	24'7"
Altura del bulón de giro en elevación máxima	647 mm	2'1"	782 mm	2'7"
Altura del bulón de giro a altura de carga	4.027 mm	13'3"	4.527 mm	14'10"
Espacio libre del brazo de elevación en elevación máxima	3.280 mm	10'9"	3.634 mm	11'11"
Cadena trasera a altura máxima	59 grados		56 grados	
Cadena trasera a altura de transporte	46 grados		49 grados	
Cadena trasera a altura del suelo	38 grados		42 grados	
Ancho máximo sobre los neumáticos	2.822 mm	9'4"	2.822 mm	9'4"
Anchura de la banda de rodadura	2.140 mm	7'0"	2.140 mm	7'0"

• Todas las dimensiones son aproximadas y se basan en los neumáticos radiales Michelin 23.5R25 XHA2 L3.

EQUIPAMIENTO ESTÁNDAR Y OPCIONAL

El equipamiento estándar y opcional pueden variar. Consulte con su distribuidor Cat para más detalles.

CABINA DEL OPERARIO	ESTÁNDAR	OPCIONAL
Cabina, presurizada e insonorizada	•	
Puerta, sistema de apertura remota		•
Pantalla táctil	•	
Dirección Volante EH: dirección por joystick	•	•
EH: controles, freno de estacionamiento	•	
Asiento, tela, suspensión neumática	•	
Asiento, ante/tela, suspensión neumática, calefactado		•
Asiento, cuero/tela, suspensión neumática, calefactado/refrigerado		•
Radio, AM/FM con Bluetooth® para CD/USB/MP3/Sirius XM, CB		•
Visibilidad: espejos, cámara de visión trasera	•	
Aire acondicionado, calefacción y sistema antiescarpa (temperatura y ventilación automáticas)	•	
Ventanas con cubierta frontal, para trabajos pesados o completa		•
CAT TECNOLOGÍAS	ESTÁNDAR	OPCIONAL
Link: Product Link	•	
Link: VIMS™		•
Detect: cámara de visión trasera	•	
Detect: detección Cat trasera de objetos		•
Sistema de seguridad de la máquina		•
Impresora, Autodig agregado, medición de producción Cat 2.0		•
MECANISMO DE TRANSMISIÓN	ESTÁNDAR	OPCIONAL
Motor C7.1 Cat: cumple con los estándares de emisiones	•	
Emisiones: CEM, DPF, DEF (Nivel 4 Final/Etapa V)	•	
Bomba de cebado de combustible, separador de combustible/agua	•	
Radiador, para grandes residuos con espaciado ancho de aletas		•
Ventilador, ventilador de paso variable, control automático y manual		•
Convertidor de par de torsión, embrague de bloqueo	•	
Limpieza previa, toma de aire del motor	•	
Frenos, totalmente hidráulicos, sistema de frenado integrado, indicadores de desgaste	•	
Ejes, bloqueos diferenciales manuales, drenajes ecológicos	•	
Ejes, bloqueos automáticos, refrigerador de aceite, protecciones de temperatura, cubiertas		•

SISTEMA HIDRÁULICO	ESTÁNDAR	OPCIONAL
Sistema hidráulico, dirección, detección de carga	•	
Control de conducción, 2 V	•	
3ª y 4ª función con control de conducción		•
Válvulas para toma de muestras de aceite, mangueras, Cat XT™	•	
SISTEMA ELÉCTRICO	ESTÁNDAR	OPCIONAL
Arrancador, eléctrico, trabajos pesados	•	
Sistema de arranque y carga, 24 V	•	
Luces: halógenas, 4 luces de trabajo, 2 luces de circulación, 2 luces de visión trasera	•	
Luces: 4 luces de trabajo halógenas adicionales O reemplazo de la iluminación completa con paquetes de LED		•
Arranque en frío, 120 V o 240 V		•
SISTEMA DE SUPERVISIÓN	ESTÁNDAR	OPCIONAL
Indicadores: velocímetro, temperatura, nivel de combustible y nivel de DEF	•	
Indicadores: regeneración, temperatura, presión, batería, aceite y DEF	•	
EQUIPAMIENTO ADICIONAL	ESTÁNDAR	OPCIONAL
Sistema Cat Autolube		•
Guardabarros, circulación		•
Cubierta, mecanismo de transmisión		•
Cambio de aceite, motor de alta velocidad		•
Limpieza previa, turbina		•
Limpieza previa, residuos		•
VARILLAJE	ESTÁNDAR	OPCIONAL
Alta elevación		•
Trabajo forestal		•
Preparado para acoplamiento rápido		•
Varillaje, barra en Z, tubo cruzado/ palanca de basculación	•	
Expulsión, elevación y basculación, automático	•	
OTRAS CONFIGURACIONES OPCIONALES	ESTÁNDAR	OPCIONAL
Manipulador industrial y de residuos		•
Trabajo forestal		•
Acería (solo equivalente a T3)		•
Contrapeso auxiliar		•

No todas las características se encuentran disponibles en todas las regiones. Consulte con su distribuidor local Cat las ofertas específicas disponibles en su región.

Para obtener más información, consulte los folletos de especificaciones técnicas del modelo 966M, disponibles en www.cat.com o en su distribuidor Cat.



Para obtener información más completa sobre los productos Cat, servicios para distribuidores y soluciones industriales, visite nuestra página web www.cat.com

VisionLink® es una marca registrada de Trimble Navigation Limited, registrada en Estados Unidos y otros países.

Los materiales y las especificaciones están sujetos a cambios sin previo aviso. Las máquinas de las fotografías pueden incluir equipamiento adicional. Consulte con su distribuidor Cat para conocer las opciones disponibles.

© 2020 Caterpillar. Todos los derechos reservados. CAT, CATERPILLAR, LET'S DO THE WORK, sus respectivos logotipos, VIMS, Fusion, XT, Product Link, las imágenes "Caterpillar Corporate Yellow", "Power Edge" y "Modern Hex", así como las identidades corporativas y de producto aquí utilizadas, son marcas registradas de Caterpillar, y se prohíbe su utilización sin permiso.

www.cat.com www.caterpillar.com

ASX92439-01
Reemplaza ASX92439-00
Actualización de producto 2020

