

320 GC

EXCAVADORA HIDRÁULICA



Potencia del motor

ISO 14396

108 kW (145 hp)

ISO 14396 (DIN)

147 hp (métrico)

Peso en orden de trabajo

20 300 kg (44 800 lb)

Cumple con los estándares de emisiones MAR-1 de Brasil y Fase III de China para su uso fuera de carretera, equivalentes a los estándares Tier 3 de la EPA de los EE. UU. y Stage IIIA de la UE.



EXCAVADORAS DE NUEVA GENERACIÓN

Las excavadoras de nueva generación Cat® le ofrecen más opciones que nunca para su negocio.

- + MÁS OPCIONES DE MODELOS
- + MÁS TECNOLOGÍAS ESTÁNDAR
- + MÁS NIVELES DE PRECIOS

Preparadas para ayudarle a fortalecer su negocio, las excavadoras Cat de nueva generación le ofrecen la posibilidad de realizar la mayor cantidad de trabajo al menor costo, para que usted pueda poner más dinero en su bolsillo.



LA CAT® 320 GC

CONFIABLE. CÓMODA. PRODUCTIVA.

La excavadora hidráulica **Cat 320 GC** le ofrece el equilibrio ideal entre un desempeño confiable, características de productividad del operador y costos reducidos. La Cat 320 GC es una elección inteligente para operaciones en las que la alta fiabilidad y el desempeño de bajo costo por hora son prioridades.



REDUCCIÓN DEL CONSUMO DE COMBUSTIBLE HASTA EN UN 20 %¹

Una combinación precisa de menor velocidad del motor y una mayor bomba hidráulica ofrecen un desempeño superior con un menor consumo de combustible.

TRABAJE DE FORMA INTELIGENTE. AHORRE DINERO.

La Cat 320 GC está equipada con modalidades de potencia que ayudan a administrar el consumo de combustible. Elija entre dos modalidades de potencia para adaptarse a sus aplicaciones específicas: la modalidad Power y la modalidad Smart.

La modalidad Power ofrece la máxima productividad en aplicaciones de alta exigencia como la carga de camiones y la excavación de zanjas.

La modalidad Smart ajusta automáticamente la velocidad del motor y la potencia hidráulica de acuerdo a las exigencias para obtener la máxima eficiencia del combustible en cualquier tipo de aplicación.

¹ En comparación con la 320D2 GC.



EFICIENCIA DEL COMBUSTIBLE AHORROS AGREGADOS

ESCENARIO:

Excavadoras con aplicaciones de trabajo de carga liviana, 1000 horas al año.

GASTO ANUAL DE COMBUSTIBLE

LA VENTAJA

2380 L | 628 GAL
¡DE AHORRO!

320 GC
9500 L | 2512 GAL

320D2 GC
11 880 L | 3140 GAL

CÁLCULO:

320D2 GC:
11,88 L/HR X 1000 HR/AÑO = 11 880 L/AÑO
3,14 GAL/HR X 1000 HR/AÑO = 3140 GAL/AÑO

320 GC (modalidad Smart):
(11,88 L/HR X 80 %) X 1000 HR/AÑO = 9500 L/AÑO
(3,14 GAL/HR X 80 %) X 1000 HR/AÑO = 2512 GAL/AÑO



MENORES COSTOS DE MANTENIMIENTO HASTA EN UN 20 %

Con intervalos extendidos y más sincronizados de mantenimiento, puede lograr más a menor costo en comparación con la 320D2 GC. Los lugares consolidados de los filtros permiten que el servicio sea más rápido. Los filtros hidráulicos, de aire y del tanque de combustible tienen mayor capacidad y una vida útil más duradera.

LAS REDUCCIONES CLAVES DE LOS COSTOS DEL MANTENIMIENTO INCLUYEN:

- + Lugares consolidados de los filtros para reducir el tiempo de servicio.
- + Filtro mejorado de aceite hidráulico con una mayor capacidad de retención de suciedad.
- + Filtros de aceite y combustible con intervalos de mantenimiento extendidos.
- + Filtro de aire Cat avanzado con el doble de capacidad de retención de polvo que el filtro anterior.

RECORDATORIOS DE SERVICIO SIMPLIFICADOS

Aumente la productividad con recordatorios de servicio proactivos. Nuestro nuevo sistema integrado de gestión del estado del vehículo alerta al operador con una guía de servicio paso a paso junto con las piezas necesarias, para que no experimente ningún tiempo de inactividad innecesario.



TECNOLOGÍA DE ADMINISTRACIÓN DE EQUIPOS CAT

ELIMINA LAS CONJETURAS EN LA GESTIÓN DE SU EQUIPO



PRODUCT LINK™

Product Link™ recopila datos de forma automática y precisa de sus activos, sin importar el tipo ni la marca. La información como la ubicación, las horas, el consumo de combustible, la productividad, el tiempo de inactividad, las alertas de mantenimiento, los códigos de diagnósticos y el estado de la máquina se puede ver en línea por medio de las aplicaciones web y celular.



VISIONLINK®

Acceda a la información en cualquier momento y en cualquier lugar con VisionLink®: úsela para tomar decisiones inteligentes que aumenten la productividad, reduzcan los costos, simplifiquen el mantenimiento y mejoren la seguridad y la protección del lugar de trabajo. Con diferentes opciones de nivel de suscripción, su distribuidor Cat puede ayudarle a configurar exactamente lo que necesita para conectar su flota y administrar su negocio sin pagar por opciones "extras" que no desea. Las suscripciones están disponibles con informes por celular, por satélite o ambos.

LA CABINA FACILITA EL TRABAJO

Los lugares donde suelen trabajar las excavadoras son difíciles y desafiantes. Es por eso que es importante que la cabina 320 GC proteja al operador tanto como sea posible, de la fatiga, los esfuerzos, los sonidos y las temperaturas del trabajo.



LA CABINA AYUDA A MANTENERLO SEGURO

La cabina con estructura de protección en caso de vuelcos (ROPS, por sus siglas en inglés) con certificación ISO es insonorizada y hermética. Las ventanas y el perfil frontal inferior de la máquina ofrecen una visibilidad excepcional del lugar de trabajo y evitan el esfuerzo de inclinarse constantemente hacia adelante.

VISIBILIDAD COMPLETA

Las grandes ventanas del frente, de los lados y de la parte trasera proporcionan una excelente visibilidad en todas las direcciones desde el asiento del operador. La estructura ROPS usa pilares frontales estrechos en la cabina para permitir un mayor campo de visión de la parte delantera. Además, con la cámara retrovisora de serie, los operadores estarán siempre al tanto de lo que rodea a la excavadora.

FÁCIL ACCESO, ALMACENAMIENTO Y CONECTIVIDAD

Entre las características de comodidad se incluye una radio Bluetooth® integrada, puertos USB para cargar y conectar el teléfono, tomacorrientes de 24 V CC y un puerto auxiliar, almacenamiento en la parte posterior, compartimentos superiores y en la consola, y posavasos y portabotellas.



MONITOR DE PANTALLA TÁCTIL

La mayoría de los ajustes de la máquina se pueden controlar a través del monitor de pantalla táctil de alta resolución de 203 mm (8 pulgadas). Disponible en 42 idiomas y de fácil acceso desde el asiento, sin necesidad de girar ni voltear para llegar a los interruptores. Un práctico control de disco selector y teclas de acceso directo también están ubicados ergonómicamente en la consola derecha.



ASIENTO Y CONSOLA

La eficiencia del movimiento es fundamental para mantener a los operadores productivos y alerta durante toda la jornada de trabajo. El asiento de la excavadora 320 GC está diseñado para tener una fácil operación y mayor comodidad. El asiento estándar es amplio y ajustable, para que los operadores de cualquier tamaño puedan trabajar cómodamente.



PALANCAS UNIVERSALES AJUSTABLES

La función de la palanca universal puede ajustarse por medio del monitor. El patrón de la palanca universal y su respuesta pueden personalizarse de acuerdo con las preferencias del operador. Todas las preferencias se pueden guardar con la identificación del operador y se activan al iniciar sesión.



BOTÓN DE ENCENDIDO SIN LLAVE

La 320 posee un botón de encendido sin llaves para encender el motor. Esto agrega seguridad a la máquina; utiliza códigos de identificación del operador para limitar y rastrear el acceso a la máquina. Los códigos pueden introducirse manualmente vía un llavero opcional Bluetooth.



LAS FUNCIONES DE SEGURIDAD

PROTEGEN A SU PERSONAL Y A SU EQUIPO

Las revisiones diarias de mantenimiento pueden realizarse con el 100 % de los puntos accesibles a nivel del suelo, lo que permite que el mantenimiento sea más rápido, fácil y seguro. Los puntos de control incluyen la varilla de medición de aceite del motor, el separador de agua del combustible, los drenajes de agua y sedimentos del tanque de combustible y la comprobación del nivel de refrigerante del sistema de enfriamiento.

INSPECCIÓN DE LA ILUMINACIÓN

Facilite el trabajo de mantenimiento y hágalo de forma más segura con la iluminación de inspección opcional. Con sólo accionar un interruptor, las luces iluminarán el motor, la bomba, la batería y los compartimientos del radiador para mejorar la visibilidad.

⚠ MANTÉNGASE SEGURO TODOS LOS DÍAS

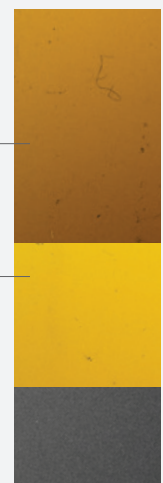
DATO:

Causa número 1 de accidentes en el sector de la construcción: las **CAÍDAS***

49 % DE LAS CAÍDAS RESULTAN EN LESIONES GRAVES

30 % DE LAS CAÍDAS RESULTAN MORTALES

CAÍDAS



320

100 % MANTENIMIENTO A NIVEL DEL SUELO AYUDA A EVITAR CAÍDAS

*<https://www.ncbi.nlm.nih.gov/pmc/articles/PMC4962179/>

MEJORE SU PRODUCTIVIDAD Y SUS GANANCIAS CON LOS ACCESORIOS CAT

Puede mejorar fácilmente el desempeño de su máquina al utilizar cualquiera de la variedad de accesorios Cat. Cada accesorio Cat está diseñado para adaptarse al peso y la potencia de las excavadoras Cat para lograr un mejor desempeño, seguridad y estabilidad.

CUCHARONES



GARFIOS



MARTILLOS HIDRÁULICOS



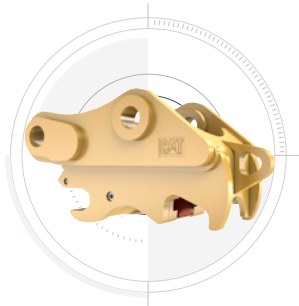
PREVENGA EL DESGASTE Y ROCE DEL MARTILLO

Proteja su herramienta de martillo contra el sobrecalentamiento y el desgaste rápido. La detención automática del martillo le avisa después de 15 segundos de golpes continuos y luego se apaga automáticamente después de 30 segundos - todo para prolongar la vida útil de la herramienta.

MULTIPROCESADORES



ACOPLADORES RÁPIDOS



DESGARRADORES

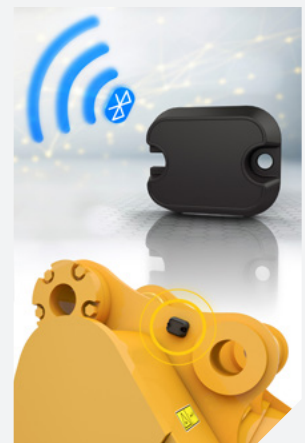


COMPACTADORAS CON PLACA VIBRATORIA



LOCALIZACIÓN DE ACCESORIOS SIMPLIFICADA

El Localizador de accesorios Cat PL161 es un dispositivo Bluetooth que hace que sea rápido y fácil encontrar sus accesorios y otros equipos. La aplicación Cat en su teléfono ubicará el dispositivo automáticamente.



ESPECIFICACIONES TÉCNICAS

Visite cat.com para ver todas las especificaciones.

MOTOR	
Modelo del motor	Cat® C4.4
Potencia del motor	
ISO 14396	108 kW 145 hp
ISO 14396 (DIN)	147 hp (métrico)
Potencia neta	
ISO 9249	107 kW 143 hp
ISO 9249 (DIN)	145 hp (métrico)
Calibre	105 mm 4 pulg
Carrera	127 mm 5 pulg
Cilindrada	4,4 L 269 pulg³
<ul style="list-style-type: none"> La potencia anunciada se prueba según la norma especificada vigente en el momento de la fabricación. La potencia neta anunciada es la potencia disponible en el volante cuando el motor está equipado con ventilador, sistema de admisión de aire, sistema de escape y alternador. Velocidad neta a 2000 rpm. 	
SISTEMA HIDRÁULICO	
Sistema principal - Flujo máximo - Implemento	429 L/min 113 gal/min
Presión máxima - Equipo	35 000 kPa 5075 psi
Presión máxima - Desplazamiento	34 300 kPa 4974 psi
Presión máxima - Giro	25 000 kPa 3625 psi
MECANISMO DE GIRO	
Velocidad de giro	11,3 rpm
Par de giro máximo	74 kN-m 54 900 lbf-ft
PESOS	
Peso en orden de trabajo	20 300 kg 44 800 lb
Tren de rodaje medio, pluma de alcance, brazo R2.9 (9'6"), cucharón GD de 1,0 m³ (1,31 yd³), zapatas con garra triple de 600 mm (24") y contrapeso de 3700 kg (8200 lb).	
Peso en orden de trabajo	21 100 kg 46 500 lb
Tren de rodaje largo, pluma de alcance, brazo R2.9 m (9'6"), cucharón GD de 1,0 m³ (1,31 yd³), zapatas con garra triple de 600 mm (24") y contrapeso de 4200 kg (9260 lb).	
CAPACIDADES DE SERVICIO DE REABASTECIMIENTO	
Tanque de combustible	345 L 86,6 gal
Sistema de enfriamiento	25 L 6,6 gal
Aceite del motor	15 L 4,0 gal
Mando de giro (cada uno)	5 L 1,3 gal
Mando final (cada uno)	5 L 1,3 gal
Sistema hidráulico (incluido el tanque)	234 L 61,8 gal
Tanque hidráulico	115 L 30,4 gal

DIMENSIONES		
Pluma	Alcance de 5,7 m (18'8")	
Brazo	Alcance de 2,9 m (9'6")	
Cucharón	GD 1,0 m³ (1,31 yd³)	
Altura de embarque – Parte superior de la cabina	2960 mm	9'9"
Altura del pasamanos	2950 mm	9'8"
Longitud de embarque	9530 mm	31'3"
Radio de giro de la cola	2830 mm	9'3"
Espacio libre del contrapeso	1050 mm	3'5"
Espacio libre sobre el suelo	470 mm	1'6"
Tren de rodaje estándar		
Longitud de la cadena	4070 mm	13'4"
Longitud hasta el centro de los rodillos	3270 mm	10'9"
Entrevía	2200 mm	7'3"
Anchura de transporte zapatas de 600 mm (24")	2800 mm	9'2"
Tren de rodaje medio		
Longitud de la cadena	4250 mm	13'11"
Longitud hasta el centro de los rodillos	3450 mm	11'4"
Entrevía	2380 mm	7'10"
Anchura de transporte zapatas de 600 mm (24")	2980 mm	9'9"
Tren de rodaje largo		
Longitud de la cadena	4450 mm	14'7"
Longitud hasta el centro de los rodillos	3650 mm	12'0"
Entrevía	2380 mm	7'10"
Anchura de transporte zapatas de 600 mm (24")	2980 mm	9'9"
RANGOS Y FUERZAS DE TRABAJO		
Pluma	Alcance de 5,7 m (18'8")	
Brazo	Alcance de 2,9 m (9'6")	
Cucharón	GD 1,0 m³ (1,31 yd³)	
Tren de rodaje estándar		
Profundidad máxima de excavación	6630 mm	21'9"
Alcance máximo a nivel del suelo	9970 mm	32'11"
Altura máxima de corte	9440 mm	31'0"
Altura máxima de carga	6580 mm	21'7"
Altura mínima de carga	2260 mm	7'5"
Profundidad máxima de corte para fondo plano de 2440 mm (8'0")	6460 mm	21'2"
Profundidad máxima de excavación en pared vertical	6010 mm	19'9"
Fuerza de excavación del cucharón (ISO)	129 kN	29 007 lbf
Fuerza de excavación del brazo (ISO)	99 kN	22 301 lbf

EQUIPO ESTÁNDAR Y OPTATIVO

El equipo estándar y optativo pueden variar. Consulte con su distribuidor Cat si desea obtener más información.

CABINA	ESTÁNDAR	OPCIONAL
Estructura de protección en Caso de Vuelcos (ROPS)	•	
Monitor LCD de pantalla táctil de alta resolución de 203 mm (8 pulgadas)	•	
Asiento con suspensión mecánica	•	
TECNOLOGÍA CAT	ESTÁNDAR	OPCIONAL
Cat® Product Link™	•	
Detención automática del martillo	•	
MOTOR	ESTÁNDAR	OPCIONAL
Motor diésel Cat C4.4 de turbo sencillo	•	
Dos modalidades de potencia elegibles	•	
Control automático de la velocidad del motor	•	
Apagado automático del motor al no estar en uso	•	
Capacidad de enfriamiento en ambientes con temperaturas altas de hasta 52 °C (125 °F)	•	
Capacidad de arranque en frío a -32 °C (-25 °F)	•	
Filtro de aire de doble elemento con antefiltro integrado	•	
Ventiladores eléctricos de enfriamiento reversibles	•	
Capacidad de biodiésel hasta B20	•	
SISTEMA HIDRÁULICO	ESTÁNDAR	OPCIONAL
Circuitos de regeneración de la pluma y del brazo	•	
Pre calentamiento automático		•
Desplazamiento automático de dos velocidades	•	
Válvula reductora de corrimiento de la pluma y del brazo	•	
Circuito de filtro de retorno del martillo		•
Palancas universales de tres botones	•	
Palancas universales con control deslizante		•
Circuito de filtro de retorno del martillo		•
Control de herramientas (dos bombas, flujo uni/bidireccional de alta presión)		•
Control de herramientas básico (una bomba, flujo unidireccional de alta presión)		•
Circuito de acoplador rápido para Cat Pin Grabber		•

PLUMA Y BRAZOS	ESTÁNDAR	OPCIONAL
Pluma de alcance de 5,7 m (18'8")	•	
Brazo de alcance de 2,9 m (9'6")	• ¹	
Brazo de alcance de 2,5 m (8'2")		• ²
TREN DE RODAJE Y ESTRUCTURAS	ESTÁNDAR	OPCIONAL
Zapatas con garra triple de 600 mm (24")	•	
Zapatas de garra triple de 790 mm (31")		• ³
Puntos inmovilizadores en el bastidor principal	•	
Contrapeso de 3700 kg (8150 lb)	• ⁴	
Contrapeso de 4200 kg (9260 lb)	• ⁵	
SISTEMA ELÉCTRICO	ESTÁNDAR	OPCIONAL
Dos baterías de 1000 CCA que no requieren mantenimiento	•	
Luces LED programables con temporizador	•	
Luz LED en chasis, luces en el lado izquierdo de la pluma	•	
Luz LED en el chasis, luces derechas e izquierdas en la pluma, luces en la cabina		•
SERVICIO Y MANTENIMIENTO	ESTÁNDAR	OPCIONAL
Orificios de muestreo para el muestreo programado de aceite (S-O-S SM)	•	
Varillas para medir el aceite del motor a nivel del suelo y de la plataforma	•	
Sistema integrado de gestión de health del vehículo		•
PROTECCIÓN Y SEGURIDAD	ESTÁNDAR	OPCIONAL
Cámara de visión trasera	•	
Cámara de visión lateral derecha		•
Espejo retrovisor derecho	•	
Interruptor de apagado del motor a nivel del suelo	•	
Pasamanos y manija del lado derecho	•	
Bocina de señalización o advertencia	•	
Alarma de oscilación		•
Iluminación de inspección		•

¹ Opcional para África y Medio Oriente

² Solo para África y Medio Oriente

³ Todas las regiones, excepto Australia, Nueva Zelanda, Hong Kong, África y Medio Oriente

⁴ Todas las regiones, excepto Australia y Nueva Zelanda

⁵ Sólo en Australia y Nueva Zelanda

No todas las características están disponibles en todas las regiones. Si desea conocer la oferta específica de opciones disponibles en su región, comuníquese con su distribuidor Cat local.

Para obtener más información, consulte los folletos de especificaciones técnicas, disponibles en www.cat.com, o contacte a su distribuidor Cat.



Para obtener una información más completa sobre los productos Cat, los servicios del distribuidor y las soluciones industriales, visítenos en nuestra página web www.cat.com.

© 2022 Caterpillar. Todos los derechos reservados.

Los materiales y las especificaciones están sujetos a cambios sin previo aviso. Las máquinas en las fotografías pueden incluir equipos adicionales. Consulte con su distribuidor Cat para conocer las opciones disponibles.

CAT, CATERPILLAR, LET'S DO THE WORK, sus respectivos logotipos, Product Link, S•O•S, "Caterpillar Corporate Yellow", la imagen comercial "Power Edge" y "Modern Hex" de Cat, así como la identidad corporativa y de producto aquí utilizados, son marcas comerciales de Caterpillar y no pueden utilizarse sin autorización. VisionLink es una marca registrada de Caterpillar Inc, registrada en los Estados Unidos y en otros países.
www.cat.com www.caterpillar.com

ASXQ2333-08
Reemplaza a ASXQ2333-07
Número de compilación: 07F
(Afr-ME, Asia Pacífico, Aus-NZ,
Eurasia, Hong Kong, S Am, Taiwán)

