

Équipements de pelle pour manutention de granulats

Petites chargeuses sur pneus



	Pelle pour manutention de granulats 926M		Pelle pour manutention de granulats 930M		Pelle pour manutention de granulats 938M	
Modèle de moteur*	C7.1 Cat®		C7.1 Cat		C7.1 Cat	
Puissance brute nominale maximale :						
ISO 14396	125 kW	(168 hp)	125 kW	(168 hp)	140 kW	(188 hp)
ISO 14396 (unités métriques)	170 hp		170 hp		190 hp	
Capacité du godet	2,5-5,0 m ³	(3,3-6,5 yd ³)	2,5-5,0 m ³	(3,3-6,5 yd ³)	2,9-5,0 m ³	(3,8-6,5 yd ³)
Charge limite d'équilibre au braquage maxi	8 047 kg	(17 740 lb)**	9 203 kg	(20 289 lb)**	10 551 kg	(23 260 lb)**
	8 148 kg	(17 962 lb)~	9 302 kg	(20 507 lb)~	10 662 kg	(23 504 lb)^
Poids en ordre de marche	12 891 kg	(28 418 lb)**	14 374 kg	(31 689 lb)**	16 199 kg	(35 712 lb)**
	12 963 kg	(28 577 lb)~	14 446 kg	(31 848 lb)~	16 710 kg	(36 839 lb)^

*Le moteur est conforme aux normes sur les émissions américaine EPA Tier 4 Final, coréenne Tier 4 Final et européenne Stage V.

**Machine Chargeuse sur pneus pour manutention de granulats équipée d'un contrepoids complet et de protections en option.

~Chargeuse sur pneus pour manutention de granulats équipée d'un contrepoids complet, de protections en option, d'un garde-boue et d'un ensemble de démarrage à froid.

^Chargeuse sur pneus pour manutention de granulats équipée d'un contrepoids complet, de protections en option, d'un garde-boue, d'un ensemble de démarrage à froid et de pneus 23.5R25.

Un choix qui va de soi !

Configuration spécifique à chaque application

Productivité maximisée tout en maintenant de faibles coûts d'exploitation. Les pelles pour manutention de granulats Cat sont conçues pour maximiser vos revenus dans les applications sable et gravier.

Puissantes et économiques

Bénéficiez d'un rendement énergétique comparable à celui des machines hybrides et des meilleures économies en carburant du marché grâce à un groupe motopropulseur hydrostatique intelligent. Pour une productivité maximale, un nouveau mode Performance augmente la puissance et la vitesse hydraulique quelle que soit la gamme afin de mener le travail à bien encore plus rapidement.

Un travail facilité

Déplacez davantage de matériaux grâce aux équipements brevetés de Caterpillar : les godets à chargement rapide de la série Performance et la timonerie en Z optimisée, qui ont été améliorés pour optimiser la visibilité. Les applications multifonctions n'ont jamais été aussi faciles grâce aux pompes dédiées et à un distributeur d'équipement à répartition de débit.

Appréciez le confort toute la journée

Prenez place à bord de la Petite chargeuse sur pneus de la série M et appréciez les niveaux sonores réduits, la visibilité panoramique et les commandes par manipulateur montées sur le siège. Les dimensions généreuses de la cabine alliées au système d'amortissement à vérins hydrauliques avance de Caterpillar en font le siège le plus confortable du chantier.

Personnalisez votre expérience

Modifiez les préférences individuelles grâce aux modes du groupe motopropulseur Caterpillar, une première sur le marché. Les touches à effleurement et le second écran disponible en option vous permettent de configurer le rendement de la machine avec précision et en toute simplicité.

Table des matières

Configuration spécifique à chaque application.....	4
Personnalisez votre expérience.....	5
Puissantes et économiques.....	6
Un travail facilité.....	8
Appréciez le confort toute la journée.....	10
Configurées pour réussir.....	12
Entretien.....	13
Assistance client.....	13
Spécifications des petites chargeuses sur pneus avec pelle pour manutention de granulats.....	14
Spécifications des godets.....	18
Tableaux de sélection du godet.....	20
Caractéristiques de fonctionnement.....	21
Caractéristiques complémentaires.....	22
Équipements standard des petites chargeuses sur pneus avec pelle pour manutention de granulats.....	24
Options des petites chargeuses sur pneus avec pelle pour manutention de granulats.....	25
Notes.....	26



Conviviales et respectueuses de l'environnement, jusqu'à 95 % de contenu recyclable en poids



Les pelles pour manutention de granulats 926M, 930M et 938M de Cat sont la nouvelle référence en matière de productivité, de rendement énergétique et de confort. Le Moteur C7.1 à couple élevé et faible vitesse fonctionne de concert avec un groupe motopropulseur hydrostatique intelligent pour fournir de série un rendement énergétique élevé. La timonerie en Z pour chargeuse optimisée, alliée à la durée de vie plus longue des godets de la série Performance, améliore la charge utile et la longévité du godet. La cabine est spacieuse et silencieuse, et les commandes intuitives vous permettent de travailler confortablement tout au long de la journée et même toute la nuit ! Découvrez la nouvelle référence du marché.

Configuration spécifique à chaque application

Optimisez les performances et la productivité tout en réduisant les charges d'exploitation.



Charge utile accrue

Un contrepoids supplémentaire améliore la stabilité sans réduire la garde au sol ou l'angle de fuite pour optimiser les performances.

Longue durée de vie des godets pour sable et gravier

Les godets de la série Performance offrent des coefficients de remplissage supérieurs et une meilleure rétention des matériaux, ce qui permet d'accroître considérablement la productivité et le rendement énergétique. Ces godets sont dotés d'un grand fond, d'une gorge ouverte, de barres latérales incurvées et de plaques d'usure supplémentaires faciles à entretenir, protections de coin incluses.

Protégez votre groupe motopropulseur

Augmentez votre profondeur de passage à gué grâce à des reniflards surélevés en option. Montage surélevé sur la machine pour les essieux avant et arrière et la boîte de différentiel hydrostatique. Permet de nettoyer les bassins de décantation sans contamination.





Personnalisez votre expérience

Appropriiez-vous votre machine.

Ne faites qu'un avec votre machine en personnalisant vos commandes.

Groupe motopropulseur souple

La transmission hydrostatique souple, contrôlée électroniquement et réglable en continu, ajuste la puissance au sol et contrôle efficacement la vitesse au sol pour une sensation personnalisable.

- **Sélectionnez votre mode de groupe motopropulseur :**
 - Convertisseur de couple (TC, Torque Converter) pour une plus grande souplesse.
 - Commande Hystat pour un freinage hydraulique agressif.
 - Mode par défaut qui utilise les meilleures caractéristiques de la commande Hystat et du convertisseur de couple.
- **Réduisez l'usure des pneus** grâce au système de commande de l'effort à la jante, qui permet d'adapter la force de traction aux conditions du terrain.
- **Réglez la réactivité du changement de direction :** douce et souple pour les applications de maintenance ou plus précise pour les opérations agressives.



Commandes électrohydrauliques réglables

Personnalisez facilement les performances hydrauliques via l'écran secondaire pour optimiser votre efficacité.

- **Optimisez la modulation hydraulique** grâce au mode Contrôle précis lors des opérations impliquant des fourches.
- **Réponse hydraulique plus rapide** pour un nivellement de précision à grande vitesse et une excellente réactivité grâce aux paramètres de réponse d'inclinaison et de levage.
- **Vitesse d'activation de la commande antitangage** entièrement réglable, de même que le débit auxiliaire de la 3e fonction pour l'alimentation d'une brosse.

Profils de conducteurs et démarrage par code

- Les Chargeuses sur pneus de la série M conservent en mémoire vos paramètres personnels grâce aux codes uniques de l'opérateur afin de vous approprier votre machine et de la sécuriser sur le chantier.

Puissantes et économiques

Bénéficiez d'un rendement énergétique comparable à celui des machines hybrides avec davantage de puissance lorsque vous en avez besoin.



Gestion intelligente de la puissance

Le système de gestion intelligente de la puissance de Caterpillar surveille les manipulations du conducteur et la puissance disponible pour optimiser le fonctionnement de la machine.

Puissance à la demande

Un grand choix de modes de puissance vous permet de choisir entre un rendement énergétique maximum et une puissance accrue associée à une vitesse hydraulique supérieure pour vous aider à travailler encore plus rapidement.



Mode de puissance standard

- Permet des économies de carburant allant jusqu'à 10 % à un régime efficace de 1 600 tr/min.
- Recommandé pour les applications de chargement et de transport pour optimiser le rendement énergétique.
- La logique de la technologie « Power-by-Range » permet d'augmenter automatiquement la puissance dans la plage de régimes 4 afin d'augmenter la vitesse de translation et la vitesse de déplacement en montée.
- Réduit les niveaux sonores dans la cabine jusqu'à un niveau très bas de 64 dB(A).
- Le mode d'alimentation standard du 930M amélioré s'accompagne d'une suralimentation de 5 % par rapport aux modèles précédents de la série M.

Mode de puissance Performance

- Activé par une simple pression sur un bouton (HP+)
- Améliore la puissance moteur jusqu'à 10 % dans toutes les plages de régimes.
- Augmente le régime moteur de plus de 12 %.
- Augmente les temps de cycle hydraulique et la productivité.

Six cylindres de puissance

Le moteur C7.1 Cat est propre et silencieux tout en fournissant des performances et une longévité non négligeables, grâce à une conception à faible vitesse et à couple élevé, grâce au module d'émissions propres autogéré qui vous permet de vous concentrer sur la tâche à accomplir.

- **Pas d'immobilisation pour la régénération** avec un système basse température passif qui permet de vous maintenir opérationnel.
- **Filtre à particules diesel longue durée** qui a été conçu pour dépasser la révision générale.
- **Intervalle de remplissage des liquides prolongés** grâce à une utilisation minimale de liquide d'échappement diesel (DEF, Diesel Exhaust Fluid) avec jusqu'à quatre pleins du réservoir de carburant par plein du réservoir de DEF.
- **Arrêt automatique au ralenti réglable** en fonction de la durée et de la température ambiante pour réduire davantage la consommation de carburant et les coûts d'exploitation.



Puissance au sol

Verrouillage/déverrouillage de l'essieu avant à blocage de différentiel complet qui peut être enclenché à la volée au couple maximum en tirant sur la gâchette du manipulateur monté sur le siège. Optimisez votre traction grâce au différentiel à glissement limité (en option) sur l'essieu arrière pour conserver une montée efficace dans les côtes.

Les freins de manœuvre indépendants sur les essieux avant et arrière offrent des performances d'arrêt puissantes, tandis que le bouton-poussoir du frein de stationnement électronique vous permet de sécuriser facilement la machine.





Un travail facilité

La garantie d'un travail bien fait.



Timonerie en Z optimisée

La timonerie en Z optimisée et brevetée de Caterpillar allie l'efficacité d'excavation d'une timonerie en Z classique aux fonctionnalités d'un porte-outil intégré pour des performances et une polyvalence exceptionnelles.

- **La fonction de parallélisme parfait** disponible en mode fourche offre des performances réellement prévisibles tandis que les forces d'inclinaison élevée sur toute la plage de travail vous permettent de manipuler des charges en toute sécurité et confiance grâce à un contrôle précis.
- **La visibilité avant** est optimisée avec l'introduction de bras de manutention Gen III qui apportent u tube raidisseur moulé, ce qui se traduit par une exceptionnelle visibilité vers l'avant en cas de combinaison avec les nouvelles attaches moulées.*
- **Des options d'attache** améliorées en option, de nouvelles attaches moulées ISO ou Fusion, offrent une visibilité améliorée jusqu'à 100 % par comparaison aux précédentes attaches de style plaques.

**Nouveaux bras de manutention uniquement disponibles sur systèmes de manutention standard 926M, 930M et 938M.*

Godets à chargement rapide de la série Performance

Les godets pour sable et gravier de la série Performance offrent des coefficients de remplissage jusqu'à 10 % supérieurs et une meilleure rétention des matériaux, ce qui permet d'accroître considérablement la productivité et le rendement énergétique. Ces godets sont dotés d'un fond plus grand pour prélever un tas plus important, d'une gorge ouverte pour entasser et de barres latérales incurvées pour faciliter une meilleure rétention des matériaux. Des plaques d'usure sur les côtés et la partie inférieure permettent de maximiser la durée de vie du godet dans les applications de reprise au tas de granulats abrasifs.



Performances multifonction prévisibles et fluides

Les machines de la série M sont équipées d'un circuit électrohydraulique géré par le système de gestion intelligente de la puissance pour un meilleur rendement. Le circuit à débit variable et détection de charge analyse la demande et règle le débit et la pression en fonction de la demande du conducteur.

- **Polyvalence sans compromis** grâce à des systèmes hydrauliques spécifiques dotés de trois pompes, une exclusivité Caterpillar.
 - Première pompe pour l'entraînement hydrostatique intelligent
 - Deuxième pompe pour les équipements
 - Troisième pompe pour le circuit de direction

La conduite, le levage et la direction simultanés sont possibles grâce à la commande prévisible et souple. La série M vous obéit tout simplement au doigt et à l'œil !

- **Vous pouvez facilement programmer** en direct des désengagements en cabine pour le levage, l'abaissement et l'inclinaison. Cette caractéristique est particulièrement utile pour les cycles de travail répétitifs, ce qui vous permet de revenir rapidement aux valeurs de consigne programmées et de réduire considérablement la fatigue du conducteur ainsi que l'usure de l'outil de travail et de la lame de coupe.
- **Optimisez les performances hydromécaniques** avec la 3e et la 4e fonction de débit entièrement réglables via l'affichage secondaire (le cas échéant) pour une parfaite association entre la machine et l'outil de travail.





Appréciez le confort toute la journée

La meilleure place du chantier.



Prenez place et profitez :

- **Des commandes montées sur le siège** dotées d'un manipulateur nécessitent peu d'efforts pour les fonctions de levage et d'inclinaison, d'un contacteur marche avant/point mort/marche arrière, d'un contacteur de blocage de différentiel et d'une troisième et quatrième fonctions auxiliaires en option.
- **D'une visibilité panoramique exceptionnelle** avec un pare-brise avant monobloc, de nouveaux rétroviseurs paraboliques extérieurs, une timonerie de deuxième génération et un acheminement des canalisations hydrauliques propre.
- **D'une régulation automatique de la température** avec une vitre arrière chauffante et des rétroviseurs extérieurs à dégivrage rapide.
- **De commandes entièrement réglables** y compris la colonne de direction, le manipulateur et la suspension du siège.
- **D'informations visibles d'un coup d'œil** avec un grand écran LCD principal et un écran tactile couleur de 178 mm (7 po) en option.
- **D'un œil sur le chantier** grâce à une caméra de vision arrière standard, une caméra de vision arrière intégrée avec détection d'objets en option et un système de caméras dirigé vers l'avant en option*.
- **D'un siège chauffant et climatisé** proposé en option pour un meilleur confort par tous les temps.
- **De coussins de sièges à nouveau** revêtement et dernière génération qui offrent un confort optimal tout au long de la journée.

**Une caméra vers l'avant peut être nécessaire pour les exigences locales de l'UE. Pour plus d'informations, consultez votre concessionnaire Cat local.*



Un travail facilité avec :

- **Un poste de conduite spacieux, silencieux et sécurisé** comportant des commandes ergonomiques, une notification de ceinture de sécurité et la radio Bluetooth en option avec micro intégré, ainsi qu'un port auxiliaire.
- **Un accès facile à tous les paramètres essentiels de la machine** grâce à l'écran secondaire en option qui fonctionne conjointement avec l'écran tactile standard pour permettre des réglages en temps réel des fonctions de la machine et un bouton d'aide intégré avec plus de 25 langues.
- **Des butées souples en fin de course** des vérins et des points de désengagement programmables grâce à la fonction d'amortissement électrohydraulique propre à Caterpillar.
- **Une conduite plus souple** avec la commande antitangage en option lors du travail de chargement et de déchargement avec une rétention optimale des matériaux.
- **Des démarrages de bonne heure et des arrêts tardifs** simplifiés grâce à l'ensemble d'éclairage à diodes en option qui inclut l'éclairage du compartiment moteur permettant de contrôler le niveau d'huile et de liquide et d'effectuer le remplissage même dans les situations de faible luminosité.

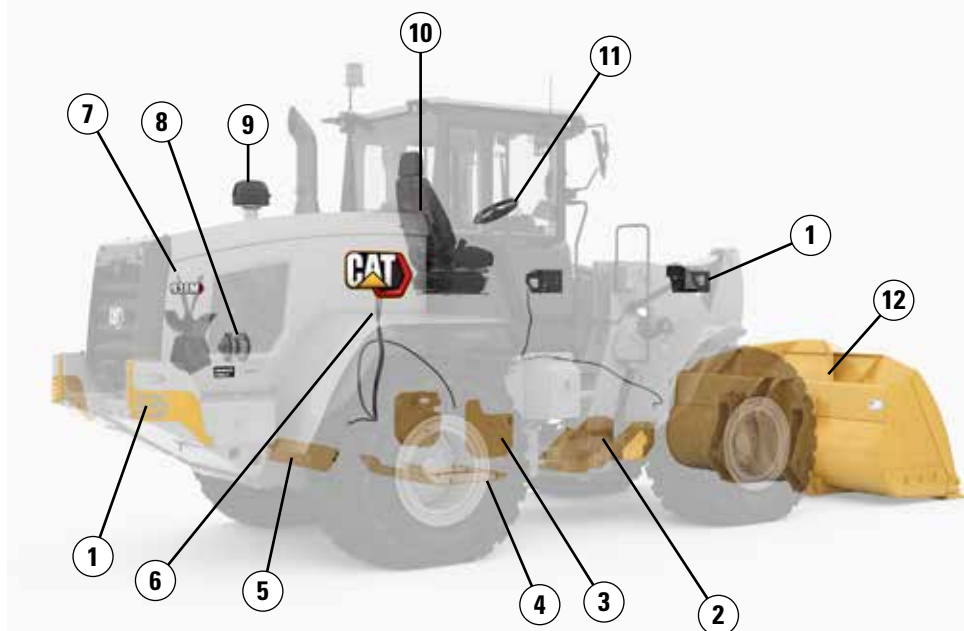


Configurées pour réussir

Prêtes à l'emploi pour vous.

Une machine à votre image

Une gamme complète d'équipements et d'outils de travail en option vous donne la possibilité de configurer votre pelle pour manutention de granulats afin de contribuer au succès de votre activité. Contactez votre concessionnaire Cat pour configurer la vôtre.



Protections :

- 1) Éclairage
- 2) Arbre de transmission
- 3) Groupe motopropulseur latéral
- 4) Groupe motopropulseur inférieur
- 5) Carter

Ensemble antidébris :

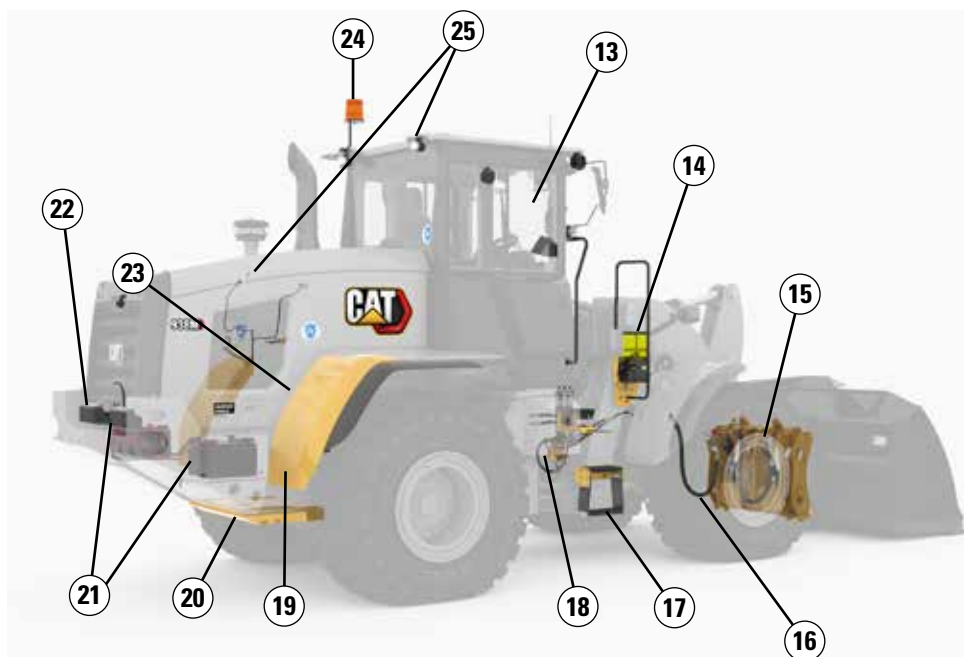
- 6) Reniflards surélevés : essieux et boîte de vitesses
- 7) Ventilateur à sens de marche inversé
- 8) Alternateur hermétique
- 9) Préfiltre à effet centrifuge

Poste de conduite :

- 10) Siège, Deluxe ou Premium
- 11) Braquage rapide (QuickSteer)
- 13) Cabine Deluxe (avec écran)

Outils de travail

- 12) Gamme complète d'outils



Autres options :

- 14) Lubrification automatique
- 15) Attache : Fusion™ et ISO
- 16) Circuit hydraulique auxiliaire : 3e et 4e
- 17) Plate-forme de nettoyage du pare-brise
- 18) Commande antitangage
- 19) Garde-boue : couverture étendue et totale
- 20) Jeu de poids pour granulats
- 21) Ensemble démarrage à froid
- 22) Système de détection d'objets arrière
- 23) Certification « Blue Angel »
- 24) Gyrophare
- 25) Feux auxiliaires à diodes

Entretien

Planifiez vos temps d'immobilisation afin d'optimiser votre disponibilité.

Soyez opérationnel rapidement grâce à l'accès rapide pour l'entretien quotidien des niveaux et à l'éclairage du compartiment moteur en option. Trois grandes portes de visite permettent d'accéder aux filtres et aux points d'entretien. Des intervalles prolongés d'entretien des filtres du groupe motopropulseur et du circuit hydraulique réduisent le temps consacré à l'entretien et optimisent la disponibilité de la machine. Citons parmi les autres fonctions d'entretien :

- **Product Link™ PRO standard** avec un abonnement de trois ans à VisionLink®.
- **Rappels d'entretien** via l'écran secondaire à intervalles réguliers.
- **Filtre à particules diesel longue durée** qui a été conçu pour dépasser la révision générale.
- **Procédez à un entretien rapide du filtre à carburant** grâce à la pompe électrique d'amorçage de carburant exclusive de Caterpillar.
- **Câbles volants fournis** de série.
- **Nettoyages approfondis** avec le circuit de refroidissement à plan unique et très espacé (6 ailettes par pouce), de série.
- **Lubrification automatique intégrée** (en option) avec fréquence de lubrification réglable.



Assistance client

Un entretien incomparable qui fait toute la différence.



Assistance concessionnaire Cat réputée

Faites confiance à votre concessionnaire Cat pour vous aider à chaque étape, avec une machine neuve ou d'occasion, en location ou d'une remise en état pour répondre aux besoins de votre secteur d'activité.

Optimisez la disponibilité de votre machine grâce à une disponibilité des pièces sans égale dans le monde, des techniciens compétents et des contrats d'assistance client.

Laissez-nous optimiser votre activité. Utilisez une petite chargeuse sur pneus de série M et rejoignez la famille Caterpillar.

Spécifications des petites chargeuses sur pneus avec pelle pour manutention de granulats

Moteur

Mode de puissance	926M				930M				938M			
	C7.1** Cat				C7.1** Cat				C7.1** Cat			
	Performance (HP+)		Standard		Performance (HP+)		Standard		Performance (HP+)		Standard	
	Plages 1 à 4		Plages 1 à 3*		Plages 1 à 4		Plages 1 à 3*		Plages 1 à 4		Plages 1 à 3*	
	kW	hp	kW	hp	kW	hp	kW	hp	kW	hp	kW	hp
Puissance brute maximale	1 800 tr/min		1 600 tr/min		1 800 tr/min		1 600 tr/min		1 800 tr/min		1 600 tr/min	
Vitesse moteur maximale	125	168	119	160	125	168	119	160	140	188	129	173
ISO 14396	170 hp		162 hp		170 hp		162 hp		190 hp		176 hp	
ISO 14396 (unités métriques)	1 800 tr/min		1 600 tr/min		1 800 tr/min		1 600 tr/min		1 800 tr/min		1 600 tr/min	
Puissance nette	122	163	116	156	122	163	116	156	137	183	127	170
SAE J1349 avec ventilateur à vitesse minimale	122	164	116	156	122	164	116	156	137	184	127	170
ISO 9249 avec ventilateur à vitesse minimale	166 hp		158 hp		166 hp		158 hp		186 hp		172 hp	
ISO 9249 (métrique) avec ventilateur à vitesse minimale	Nm	lbf-ft	Nm	lbf-ft	Nm	lbf-ft	Nm	lbf-ft	Nm	lbf-ft	Nm	lbf-ft
Couple brut maximal	815	601	795	586	815	601	795	586	900	664	870	642
ISO 14396	797	588	777	573	797	588	777	573	880	649	850	627
SAE J1349	796	587	776	572	796	587	776	572	882	650	852	628
ISO 9249	7,01 l		427 in ³		7,01 l		427 in ³		7,01 l		427 in ³	
Cylindrée	105 mm		4 in		105 mm		4 in		105 mm		4 in	
Alésage	135 mm		5 in		135 mm		5 in		135 mm		5 in	
Course												

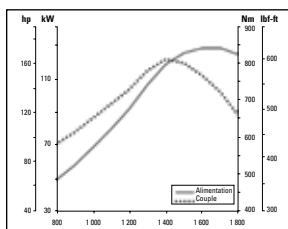
*Le couple et la puissance en plage de régimes 4 sont similaires au mode Performance de Caterpillar grâce à la technologie Range.

**Le moteur Cat C7.1 est conforme à la norme américaine EPA Tier 4 Final et à la norme européenne Stage V sur les émissions.

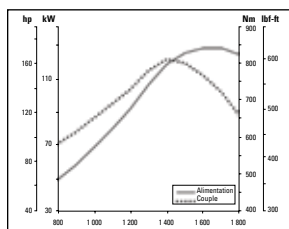
- Les puissances nettes nominales sont testées dans les conditions de référence à la norme spécifiée et indiquent la puissance disponible au volant lorsque le moteur est équipé d'un alternateur, d'un filtre à air, de composants sur les émissions et d'un ventilateur à vitesse spécifiée.
- Aucun détarage n'est nécessaire jusqu'à 3 000 m (10 000 ft) d'altitude. Le détarage automatique protège les circuits de transmission et hydraulique.

Couple moteur

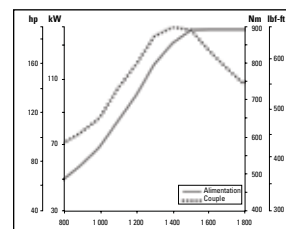
926M



930M



938M



Cabine



- ROPS (Roll-Over Protective Structure, cadre de protection en cas de retournement) : ISO 3471 : 2008, FOPS : ISO 3449 : 2005 LEVEL II
- Niveaux sonores déclarés
 - Niveau de pression acoustique (ISO 6396:2008) : 68 dB(A)*
 - Niveau de puissance acoustique extérieur (ISO 6395:2008) : 101 dB(A)*

* Les mesures ont été effectuées portes et vitres de cabine fermées, le ventilateur de refroidissement du moteur à 70 % de sa vitesse maximale. Le niveau sonore peut varier en fonction de la vitesse du ventilateur de refroidissement du moteur.

Circuit de climatisation

Le circuit de climatisation sur cette machine contient le gaz réfrigérant fluoré à effet de serre R134a (potentiel de réchauffement climatique, 1 430). Le circuit contient 1,9 kg de réfrigérant, avec un équivalent CO2 de 2,717 tonnes métriques.

Spécifications des petites chargeuses sur pneus avec pelle pour manutention de granulats

Circuit hydraulique de la chargeuse



- Le circuit d'équipement utilise une pompe à cylindrée variable et à détection de charge spécifique, avec deux vérins de levage à double effet, ainsi qu'un vérin d'inclinaison à double effet.
- Les valeurs de débit indiquées correspondent à celles d'une machine fonctionnant en mode de puissance Performance (1 800 tr/min).

* Il est possible de régler entièrement le débit de la 3e et 4e fonction de 20 à 100 % du débit maximal via l'affichage secondaire (le cas échéant).

	926M		930M		938M	
Débit maximal de la pompe d'équipement	150 l/min	40 US gal/min	190 l/min	50 US gal/min	190 l/min	50 US gal/min
3e fonction à débit maximal*	150 l/min	40 US gal/min	190 l/min	50 US gal/min	190 l/min	50 US gal/min
4e fonction à débit maximal*	150 l/min	40 US gal/min	160 l/min	42 US gal/min	160 l/min	42 US gal/min
Pression de fonctionnement maximale : pompe d'équipement	26 000 kPa	3 771 psi	26 000 kPa	3 771 psi	28 000 kPa	4 061 psi
Pression de décharge du vérin d'inclinaison	28 000 kPa	4 061 psi	28 000 kPa	4 061 psi	30 000 kPa	4 351 psi
Pression de fonctionnement maximale des 3e et 4e fonctions	26 000 kPa	3 771 psi	26 000 kPa	3 771 psi	28 000 kPa	4 061 psi
Pression de décharge des 3e et 4e fonctions	28 000 kPa	4 061 psi	28 000 kPa	4 061 psi	30 000 kPa	4 351 psi
Vérin de levage : À double effet						
Diamètre d'alésage	110 mm	4,3 in	120 mm	4,7 in	120 mm	4,7 in
Diamètre de la tige	60 mm	2,4 in	65 mm	2,6 in	65 mm	2,6 in
Course	728 mm	28,7 in	728 mm	28,7 in	789 mm	31,1 in
Vérin d'inclinaison : À double effet						
Diamètre d'alésage	140 mm	5,5 in	150 mm	5,9 in	150 mm	5,9 in
Diamètre de la tige	75 mm	3,0 in	90 mm	3,5 in	90 mm	3,5 in
Course	516 mm	20,3 in	555 mm	21,9 in	555 mm	21,9 in
Temps de cycle : Performance (HP+) à 1 800 tr/min/ Mode de puissance Standard à 1 600 tr/min						
Levage (du niveau du sol au levage maximal)	5,5/6,2 secondes		5,1/5,7 secondes		5,5/6,2 secondes	
Vidage (à la hauteur de levage maximale)	1,5/1,7 secondes		1,5/1,7 secondes		1,5/1,7 secondes	
Position libre (du levage maximal au niveau du sol)	2,6/2,6 secondes		2,7/2,7 secondes		2,7/2,7 secondes	
Temps de cycle total	9,6/10,5 secondes		9,3/10,1 secondes		9,7/10,6 secondes	

Direction



- Le circuit de direction utilise une pompe à cylindrée variable et à détection de charge spécifique, avec deux vérins à double effet.
- Les valeurs de débit indiquées correspondent à celles d'une machine fonctionnant en mode de puissance Performance (1 800 tr/min).

	926M		930M		938M	
Vérin de direction : À double effet						
Diamètre d'alésage	70 mm	2,8 in	70 mm	2,8 in	80 mm	3,1 in
Diamètre de la tige	40 mm	1,6 in	40 mm	1,6 in	50 mm	2 in
Course	438 mm	17,2 in	438 mm	17,2 in	399 mm	15,7 in
Débit maximal de la pompe de direction	130 l/min	34 US gal/min	130 l/min	34 US gal/min	130 l/min	34 US gal/min
Pression de fonctionnement maximale : pompe de direction	24 130 kPa	3 500 psi	24 130 kPa	3 500 psi	24 130 kPa	3 500 psi
Temps de cycle de direction (butée gauche à butée droite)						
Régime minimum : débit de pompe limité	2,8 secondes		2,8 secondes		3,1 secondes	
Régime maximum : Vitesse du volant à 90 tr/min	2,4 secondes		2,4 secondes		2,3 secondes	

Spécifications des petites chargeuses sur pneus avec pelle pour manutention de granulats

Transmission



* La commande de vitesse extra-lente permet un réglage optimal des plages de vitesses, de 1 à 13 km/h (0,6 à 8 mph) en plage 1 via l'affichage secondaire, le cas échéant. Le réglage par défaut est de 7 km/h (4,4 mph).

	926M		930M		938M	
Marche avant et marche arrière						
Plage 1*	1 à 13 km/h	0,6 à 8 mph	1 à 13 km/h	0,6 à 8 mph	1 à 13 km/h	0,6 à 8 mph
Plage 2	13 km/h	8 mph	13 km/h	8 mph	13 km/h	8 mph
Plage 3	27 km/h	17 mph	27 km/h	17 mph	27 km/h	17 mph
Plage 4	40 km/h	25 mph	40 km/h	25 mph	40 km/h	25 mph

Contenances pour l'entretien

	926M		930M		938M	
Réservoir de carburant	195 l	51,5 gal	195 l	51,5 gal	195 l	51,5 gal
Réservoir de liquide d'échappement diesel (DEF)	19 l	5,0 gal	19 l	5,0 gal	19 l	5,0 gal
Circuit de refroidissement	30 l	7,9 gal	30 l	7,9 gal	32 l	8,5 gal
Carter moteur	20 l	5,3 gal	20 l	5,3 gal	20 l	5,3 gal
Transmission (boîte de différentiel)	8,5 l	2,2 gal	8,5 l	2,2 gal	11 l	2,9 gal
Essieu avant	26 l	6,9 gal	26 l	6,9 gal	35 l	9,2 gal
Essieu arrière	25 l	6,6 gal	25 l	6,6 gal	35 l	9,2 gal
Circuit hydraulique (réservoir compris)	160 l	42,3 gal	165 l	43,6 gal	170 l	44,9 gal
Réservoir hydraulique	90 l	23,8 gal	90 l	23,8 gal	90 l	23,8 gal

Groupe motopropulseur



- Le groupe motopropulseur est géré par le système exclusif de gestion intelligente de la puissance de Caterpillar qui assure des performances et une efficacité optimales.
- Jantes déportées disponibles pour répondre aux exigences européennes concernant l'utilisation sur route.

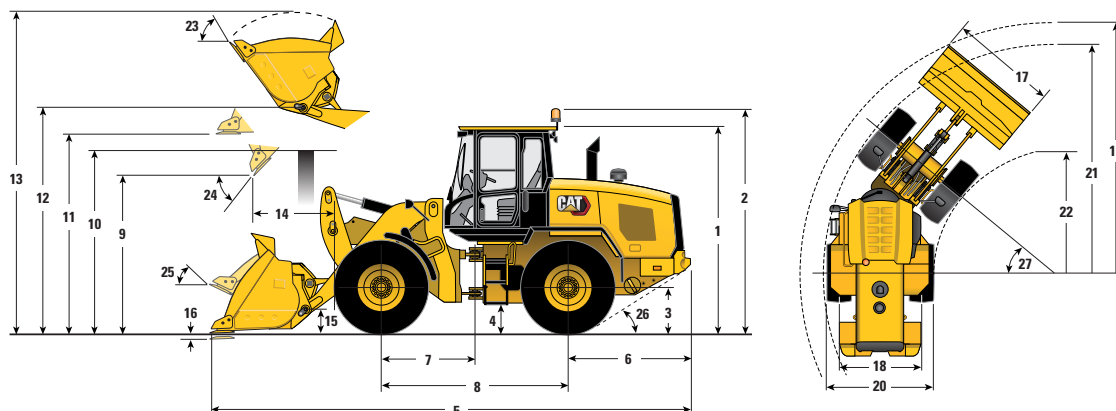
*Vous pouvez enclencher le blocage de différentiel complet quand vous le souhaitez, au couple maximum à 10 km/h (6,2 mph) sur les 926M/930M et jusqu'à 20 km/h (12,4 mph) sur la 938M.

	926M	930M	938M
Essieu avant	Fixe	Fixe	Fixe
Assistance traction*	Différentiel de verrouillage (standard)	Différentiel de verrouillage (standard)	Différentiel de verrouillage (standard)
Essieu arrière	Oscillant	Oscillant	Oscillant
Angle d'oscillation par taille de pneu			
17,5 R25	± 13,5 degrés	—	—
20,5 R25, 550/65, 600/65, 650/65	± 10,5 degrés	± 10,5 degrés	± 10,5 degrés
23,5 R25	—	—	± 7 degrés
Dispositif d'adhérence (option)	Différentiel à glissement limité	Différentiel à glissement limité	Différentiel à glissement limité
Freins			
Entretien	Intégré, disque à bain d'huile	Intégré, disque à bain d'huile	Externe, disque à bain d'huile
Stationnement	Actionnement par ressort et relâchement par pression hydraulique	Actionnement par ressort et relâchement par pression hydraulique	Actionnement par ressort et relâchement par pression hydraulique

Spécifications des petites chargeuses sur pneus avec pelle pour manutention de granulats

Dimensions avec godet

Toutes les dimensions sont approximatives. Elles peuvent varier en fonction du type de godet et de pneu. Se référer aux caractéristiques de fonctionnement avec godets.



*Varie en fonction du godet.

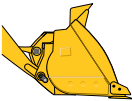
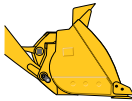
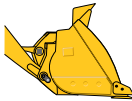
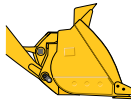
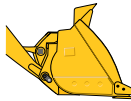
**Varie en fonction du pneu.

Hauteur de levage standard

	926M		930M		938M	
** 1 Hauteur : Du sol à la cabine	3 340 mm	10'11"	3 340 mm	10'11"	3 340 mm	10'11"
** 2 Hauteur : Du sol au gyrophare	3 707 mm	12'2"	3 707 mm	12'2"	3 707 mm	12'2"
** 3 Hauteur : Centre de l'essieu au sol	685 mm	2'3"	685 mm	2'3"	685 mm	2'3"
** 4 Hauteur : Garde au sol	397 mm	1'4"	397 mm	1'4"	386 mm	1'3"
* 5 Longueur : Globale	7 476 mm	24'8"	7 613 mm	25'0"	7 715 mm	25'4"
6 Longueur : De l'essieu arrière au pare-chocs	1 953 mm	6'5"	1 993 mm	6'6"	1 968 mm	6'5"
7 Longueur : De l'attelage à l'essieu avant	1 500 mm	4'11"	1 500 mm	4'11"	1 525 mm	5'0"
8 Longueur : Empattement	3 000 mm	9'10"	3 000 mm	9'10"	3 050 mm	10'0"
* 9 Garde : Godet à 45°	2 803 mm	9'2"	2 761 mm	9'1"	2 786 mm	9'2"
** 10 Garde : Hauteur de chargement	3 351 mm	11'0"	3 331 mm	10'11"	3 354 mm	11'0"
** 11 Garde : Godet de niveau	3 576 mm	11'9"	3 580 mm	11'9"	3 642 mm	11'11"
** 12 Hauteur : Axe du godet	3 903 mm	12'10"	3 907 mm	12'10"	3 969 mm	13'0"
** 13 Hauteur : Globale	5 176 mm	17'0"	5 239 mm	17'2"	5 411 mm	17'9"
* 14 Portée : Godet à 45°	974 mm	3'2"	1 109 mm	3'8"	1 178 mm	3'10"
15 Hauteur de transport : Axe du godet	402 mm	1'4"	410 mm	1'4"	418 mm	1'4"
** 16 Profondeur d'excavation	100 mm	0'3,9"	100 mm	0'3,9"	100 mm	0'3,9"
17 Largeur : Godet	2 747 mm	9'0"	2 747 mm	9'0"	2 747 mm	9'0"
18 Largeur : Centre du filet	1 930 mm	6'4"	1 930 mm	6'4"	2 083 mm	6'10"
19 Rayon de braquage : Par-dessus godet	6 025 mm	19'9"	6 051 mm	19'10"	6 141 mm	20'2"
20 Largeur : Hors pneus	2 540 mm	8'4"	2 540 mm	8'4"	2 693 mm	8'10"
21 Rayon de braquage : Extérieur des pneus	5 402 mm	17'9"	5 402 mm	17'9"	5 546 mm	18'2"
22 Rayon de braquage : Intérieur des pneus	2 851 mm	9'4"	2 851 mm	9'4"	2 843 mm	9'4"
23 Angle de redressement au levage maximal		53°		54°		54°
24 Angle de vidage au levage maximal		49°		48°		48°
25 Angle de redressement pour le transport		42°		44°		44°
26 Angle de fuite		33°		33°		33°
27 Angle d'articulation		40°		40°		40°
Poids en ordre de marche	12 891 kg	28 418 lb	14 374 kg	31 689 lb	16 199 kg	35 712 lb

Spécifications des godets

Caractéristiques de fonctionnement avec godet

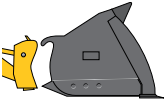
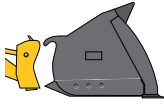
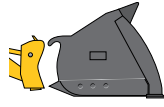
Pelle pour manutention de granulats		Clavette				
		 926M	 930M	 930M	 938M	 938M
Capacité nominale	m ³	2,5	2,5	2,7	2,9	3,2
	yd ³	3,3	3,3	3,5	3,8	4,2
Capacité nominale : facteur de remplissage de 110 %	m ³	2,8	2,8	3,0	3,2	3,5
	yd ³	3,6	3,6	3,9	4,2	4,6
17 Largeur : Godet	mm	2 747	2 747	2 747	2 747	2 747
	ft/in	9'0"	9'0"	9'0"	9'0"	9'0"
Masse volumique nominale, rendement volumétrique de 110 %	kg/m ³	1 445	1 677	1 549	1 655	1 499
	lb/yd ³	2 436	2 826	2 611	2 790	2 526
9 Garde : Hauteur de levage maxi, vidage à 45°	mm	2 803	2 807	2 761	2 822	2 786
	ft/in	9'2"	9'3"	9'1"	9'3"	9'2"
14 Portée : Hauteur de levage maxi, vidage à 45°	mm	974	1 070	1 109	1 146	1 178
	ft/in	3'2"	3'6"	3'8"	3'9"	3'10"
Portée : hauteur de déversement de 2 130 mm (7'0"), vidage à 45°	mm	1 504	1 573	1 587	1 652	1 664
	ft/in	4'11"	5'2"	5'2"	5'5"	5'6"
Portée : Bras de niveau, godet de niveau	mm	2 366	2 413	2 475	2 514	2 563
	ft/in	7'9"	7'11"	8'1"	8'3"	8'5"
16 Profondeur d'excavation	mm	100	100	100	100	100
	in	3,9"	3,9"	3,9"	3,9"	3,9"
5 Longueur : Globale	mm	7 476	7 551	7 613	7 666	7 715
	ft/in	24'6"	24'9"	25'0"	25'2"	25'4"
13 Hauteur : Globale	mm	5 176	5 180	5 239	5 301	5 411
	ft/in	17'0"	17'0"	17'2"	17'5"	17'9"
19 Rayon de braquage, godet en position de transport	mm	6 025	6 032	6 051	6 126	6 141
	ft/in	19'9"	19'9"	19'10"	20'1"	20'2"
Charge limite d'équilibre - En ligne droite - ISO 14397-1*	kg	9 409	10 959	10 817	12 427	12 418
	lb	20 743	24 160	23 847	27 396	27 376
Charge limite d'équilibre en ligne droite, pneus rigides**	kg	9 700	11 416	11 268	12 945	12 935
	lb	21 385	25 167	24 841	28 537	28 516
Charge limite d'équilibre au braquage maximal, ISO 14397-1*	kg	8 047	9 337	9 203	10 561	10 551
	lb	17 740	20 583	20 289	23 282	23 260
Charge limite d'équilibre au braquage maxi, pneus rigides**	kg	8 470	9 932	9 791	11 235	11 224
	lb	18 674	21 897	21 584	24 768	24 744
Force d'arrachage	kg	10 552	12 610	11 915	13 030	12 523
	lb	23 262	27 800	26 266	28 726	27 608
Poids en ordre de marche	kg	12 891	14 284	14 374	16 170	16 199
	lb	28 418	31 489	31 689	35 647	35 712

*Conformité parfaite à la norme ISO 14397-1:2007, paragraphes 1 à 6, qui autorise un écart de 2 % entre les résultats de calcul et de test.

**Conformité à la norme ISO 14397-1:2007, paragraphes 1 à 5.

Nota : Les dimensions correspondent à celles des machines équipées de godets pour sable et gravier, de lames de coupe boulonnées, de contrepoids maximum, avec un opérateur de 80 kg (176 lb) et des Pneus Michelin 20.5 R25 (L-3) XHA2 gonflés à 4,14 bar (60 psi) à l'avant et à 2,76 bar (40 psi) à l'arrière.

Caractéristiques de fonctionnement avec godet

Pelle pour manutention de granulats		Fusion				
		 926M	 930M		 938M	
Capacité nominale	m ³	2,5	2,5	2,7	2,9	3,2
	yd ³	3,3	3,3	3,5	3,8	4,2
Capacité nominale : facteur de remplissage de 110 %	m ³	2,8	2,8	3,0	3,2	3,5
	yd ³	3,6	3,6	3,9	4,2	4,6
17 Largeur : Godet	mm	2 747	2 747	2 747	1 373.5	2 747
	ft/in	9'0"	9'0"	9'0"	4'6"	9'0"
Masse volumique nominale, rendement volumétrique de 110 %	kg/m ³	1 358	1 587	1 460	1 571	1 407
	lb/yd ³	2 288	2 675	2 461	2 649	2 372
9 Garde : Hauteur de levage maxi, vidage à 45°	mm	2 775	2 779	2 733	2 751	2 752
	ft/in	9'1"	9'1"	9'0"	9'0"	9'0"
14 Portée : Hauteur de levage maxi, vidage à 45°	mm	1 006	1 102	1 140	1 216	1 215
	ft/in	3'4"	3'7"	3'9"	4'0"	4'0"
Portée : hauteur de déversement de 2 130 mm (7'0"), vidage à 45°	mm	1 520	1 590	1 603	1 684	1 684
	ft/in	5'0"	5'3"	5'3"	5'6"	5'6"
Portée : Bras de niveau, godet de niveau	mm	2 408	2 455	2 517	2 615	2 614
	ft/in	7'11"	8'1"	8'3"	8'7"	8'7"
16 Profondeur d'excavation	mm	100	100	100	101	100
	in	3,9"	3,9"	3,9"	4,0"	3,9"
5 Longueur : Globale	mm	7 518	7 593	7 655	7 767	7 766
	ft/in	24'8"	24'11"	25'1"	25'6"	25'6"
13 Hauteur : Globale	mm	5 201	5 205	5 264	5 379	5 441
	ft/in	17'1"	17'1"	17'3"	17'8"	17'10"
19 Rayon de braquage, godet en position de transport	mm	6 035	6 042	6 060	5 540	6 153
	ft/in	19'10"	19'10"	19'11"	18'2"	20'2"
Charge limite d'équilibre - En ligne droite - ISO 14397-1*	kg	8 797	10 316	10 258	11 844	11 734
	lb	19 394	22 742	22 614	26 111	25 867
Charge limite d'équilibre en ligne droite, pneus rigides**	kg	9 069	10 746	10 685	12 338	12 223
	lb	19 994	23 689	23 556	27 199	26 945
Charge limite d'équilibre au braquage maximal, ISO 14397-1*	kg	7 467	8 730	8 673	10 025	9 906
	lb	16 462	19 246	19 121	22 101	21 838
Charge limite d'équilibre au braquage maxi, pneus rigides**	kg	7 860	9 287	9 227	10 665	10 538
	lb	17 328	20 474	20 341	23 512	23 232
Force d'arrachage	kg	10 003	11 982	11 353	11 990	11 847
	lb	22 052	26 416	25 028	26 432	26 116
Poids en ordre de marche	kg	13 380	14 783	14 831	16 567	16 734
	lb	29 498	32 589	32 696	36 522	36 891

*Conformité parfaite à la norme ISO 14397-1:2007, paragraphes 1 à 6, qui autorise un écart de 2 % entre les résultats de calcul et de test.

**Conformité à la norme ISO 14397-1:2007, paragraphes 1 à 5.

Nota : Les dimensions correspondent à celles des machines équipées de godets pour sable et gravier, de lames de coupe boulonnées, de contreponds maximum, avec un opérateur de 80 kg (176 lb) et des Pneus Michelin 20.5 R25 (L-3) XHA2 gonflés à 4,14 bar (60 psi) à l'avant et à 2,76 bar (40 psi) à l'arrière.

Tableaux de sélection du godet

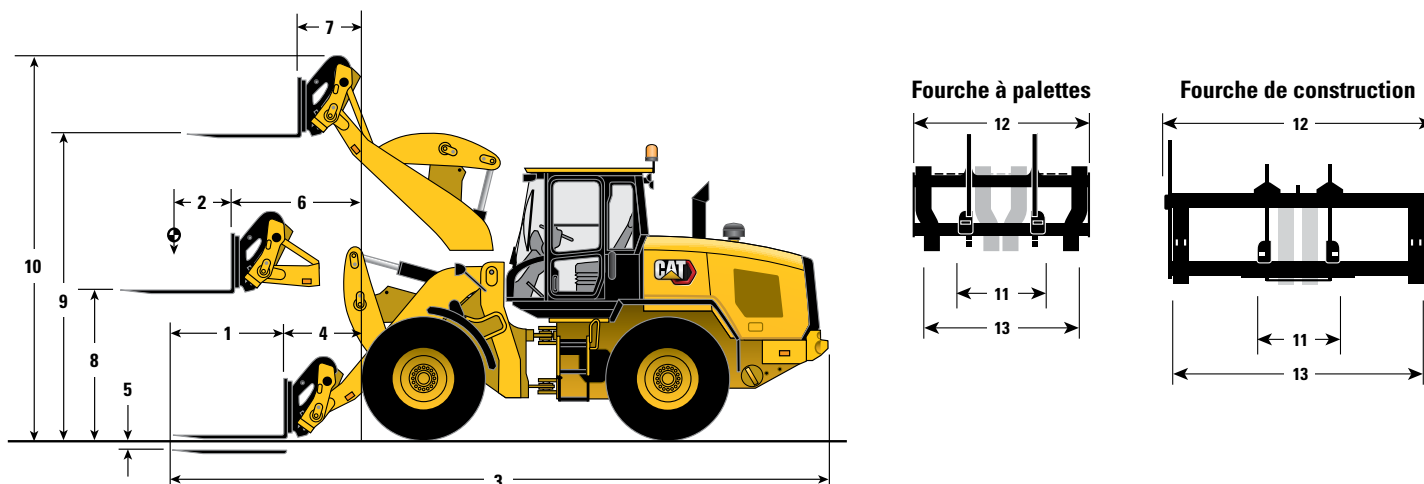
Sélection du godet pour sable et gravier, hauteur de levage standard

Type de matériau		Facteur de remplissage (%)														Charge limite d'équilibre au braquage maxi*		
		105 %	105 %	110 %	105 %	115 %	105 %	105 %	105 %	110 %	110 %	110 %	110 %	110 %	110 %			
926M	Clavette	m ³	Contre-poids	kg/m ³	1 300	1 375	1 450	1 525	1 600	1 675	1 750	1 825	1 900	1 975	2 050	kg	lb	
				yd ³		lb/yd ³	(2 191)	(2 318)	(2 444)	(2 570)	(2 697)	(2 823)	(2 950)	(3 076)	(3 202)	(3 329)	(3 455)	
		2,5 (3,3)	Granulat		115 %	110 %	105 %	100 %								8 047	(17 740)	
	Fusion	2,5 (3,3)	Granulat		110 %	105 %	100 %									7 467	(16 462)	
930M	Clavette	2,5 (3,3)	Granulat					115 %	110 %	105 %	100 %					9 337	(20 583)	
		2,7 (3,5)	Granulat				115 %	110 %	105 %	100 %						9 203	(20 289)	
	Fusion	2,5 (3,3)	Granulat				115 %	110 %	105 %	100 %						8 730	(19 246)	
		2,7 (3,5)	Granulat			115 %	110 %	105 %	100 %							8 673	(19 121)	
	938M	Clavette	2,9 (3,8)	Granulat					115 %	110 %	105 %	100 %					10 561	(23 282)
			3,2 (4,2)	Granulat			115 %	110 %	105 %	100 %							10 551	(23 260)
Fusion		2,9 (3,8)	Granulat				115 %	110 %	105 %	100 %						10 025	(22 101)	
		3,2 (4,2)	Granulat		115 %	110 %	105 %	100 %								9 906	(21 838)	

La masse volumique du matériau, le coefficient de remplissage et les options de contre-poids sont des facteurs déterminants pour le choix d'une taille de godet adaptée. Le grand fond et la gorge ouverte des godets de la série Performance, ainsi que les angles de redressement serrés de la timonerie optimisée vous offriront des facteurs de remplissage supérieurs aux 100 % de la norme ISO comme indiqué par la plaque de numéro de série sur l'outil de travail. Reportez-vous au facteur de remplissage (%) prévu pour chaque type de matériau indiqué dans la partie supérieure du tableau et trouvez un contre-poids et un facteur de remplissage du godet correspondant à la taille du godet.

*Conformité parfaite à la norme ISO 14397-1:2007, paragraphes 1 à 6, qui autorise un écart de 2 % entre les résultats de calcul et de test.

Caractéristiques de fonctionnement avec fourches



	Fourche à palettes Fusion						Fourches de construction Fusion					
	926M		930M		938M		926M		930M		938M	
	mm	ft/in	mm	ft/in	mm	ft/in	mm	ft/in	mm	ft/in	mm	ft/in
1 Longueur des branches de fourche	1 220	4'0"	1 220	4'0"	1 220	4'0"	1 524	5'0"	1 524	5'0"	1 524	5'0"
2 Centre de la charge	610	2'0"	610	2'0"	610	2'0"	762	2'6"	762	2'6"	762	2'6"
3 Longueur : global	7 807	25'7"	7 882	25'10"	7 942	26'1"	8 235	27'0"	8 311	27'3"	8 372	27'6"
4 Portée : sol	891	2'11"	926	3'0"	961	3'2"	1 015	3'4"	1 050	3'5"	1 086	3'7"
5 Profondeur d'excavation	47	1,9"	47	1,9"	44	1,7"	126	5,0"	126	5,0"	125	4,9"
6 Portée : bas de niveau	1 522	5'0"	1 569	5'2"	1 617	5'4"	1 581	5'2"	1 628	5'4"	1 676	5'6"
7 Portée : levage maxi	671	2'2"	767	2'6"	814	2'8"	730	2'5"	826	2'9"	873	2'10"
8 Garde : bras de niveau	1 761	5'9"	1 792	5'11"	1 830	6'0"	1 693	5'7"	1 724	5'8"	1 760	5'9"
9 Garde : levage maxi	3 689	12'1"	3 693	12'1"	3 758	12'4"	3 620	11'11"	3 625	11'11"	3 688	12'1"
10 Hauteur : global	4 671	15'4"	4 676	15'4"	4 740	15'7"	4 931	16'2"	4 935	16'2"	4 999	16'5"
11 Espacement minimum des branches	300	1'0"	300	1'0"	300	1'0"	300	1'0"	300	1'0"	300	1'0"
12 Largeur du tablier	1 566	5'2"	1 566	5'2"	1 566	5'2"	2 498	8'2"	2 498	8'2"	2 498	8'2"
13 Espacement maximum des branches	1 550	5'1"	1 550	5'1"	1 550	5'1"	2 375	7'10"	2 375	7'10"	2 375	7'10"
	kg	lb	kg	lb	kg	lb	kg	lb	kg	lb	kg	lb
Charge limite d'équilibre en ligne droite, ISO 14397-1*	7 120	15 697	8 324	18 352	9 530	21 010	6 350	13 999	7 482	16 495	8 614	18 990
Charge limite d'équilibre - Au braquage maxi - ISO 14397-1*	6 108	13 464	7 109	15 673	8 124	17 909	5 413	11 932	6 355	14 010	7 307	16 108
Poids en ordre de marche	12 697	27 991	14 100	31 083	15 935	35 128	13 074	28 823	14 477	31 915	16 312	35 960
Charge nominale au % de braquage maxi :												
50 % du braquage : SAE J1197**	3 054	6 732	3 555	7 837	4 062	8 954	2 706	5 966	3 178	7 005	3 653	8 054
60 % du braquage : terrain accidenté EN474-3**	3 665	8 079	4 266	9 404	4 874	10 745	3 248	7 159	3 813	8 406	4 384	9 665
80 % du braquage : terrain ferme et plat EN474-3**	4 886	10 771	5 688	12 539	6 499	14 327	4 330	9 546	5 084	11 208	5 845	12 886

*Conformité parfaite à la norme ISO 14397-1:2007, paragraphes 1 à 6, qui autorise un écart de 2 % entre les résultats de calcul et de test.

**Conformité avec les normes EN474-3 et SAE J1197.

Nota : Les dimensions indiquées correspondent à celles d'une machine équipée d'un outil de travail Fusion, de contrepoids maximum, avec un opérateur de 80 kg (176 lb) et des pneus Michelin 20.5 R25 (L-3) XHA2.

Caractéristiques complémentaires

Options

	926M				930M				938M			
	Poids en ordre de marche		Charge limite d'équilibre au braquage maxi avec godet à claveter de 2,5 m ³ (3,3 yd ³)		Poids en ordre de marche		Charge limite d'équilibre au braquage maxi avec godet à claveter de 2,7 m ³ (3,5 yd ³)		Poids en ordre de marche		Charge limite d'équilibre au braquage maxi avec godet à claveter de 2,9 m ³ (3,8 yd ³)	
Modification après retrait des options :	kg	lb	kg	lb	kg	lb	kg	lb	kg	lb	kg	lb
Contrepoids lourd	S.O.	S.O.	S.O.	S.O.	-320	-705	-504	-1 111	-320	-705	-499	-1 099
Contrepoids pour granulats	-298	-658	-432	-951	-298	-658	-410	-903	-298*	-658*	-406*	-894*
Protection, groupe motopropulseur inférieur	-77	-170	-72	-158	-77	-170	-70	-153	-70	-155	-63	-138
Protection, arbre de transmission	-44	-97	-12	-27	-44	-97	-12	-26	-45	-100	-12	-27
Protection, carter	-11	-24	-15	-33	-11	-24	-14	-32	-11	-24	-14	-31
Commande antitangage	-49	-108	-27	-60	-49	-108	-26	-58	-49	-108	-27	-59
Protection, groupe motopropulseur latéral	-10	-21	-8	-19	-10	-21	-8	-18	-10	-21	-8	-18
Modification après ajout des options :												
Direction secondaire	+69	+152	+75	+166	+69	+152	+73	+162	+69	+152	+73	+162
Garde-boue pour déplacements sur route	+18	+39	+24	+54	+18	+39	+24	+52	+18	+39	+24	+52
Ensemble démarrage à froid	+54	+119	+77	+169	+54	+119	+75	+164	+54	+119	+74	+164

*Contrepoids pour granulats non compatible avec les pneus 23.5 sur 938M.

Choix de pneus

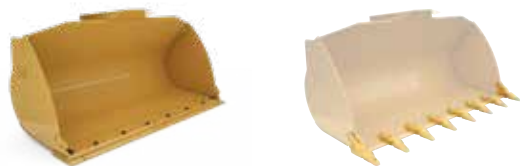


Changement avec option de pneus par rapport au pneu 20.5R25 (L3)	926M				930M		938M*	
	550/65R25 (L-3)		17.5R25 (L-3)		20.5R25 (L-5)		23.5R25**	
	mm	in	mm	in	mm	in	mm	in
Hauteurs verticales	-70	- 2,8"	-65	- 2,6"	+ 35	+1,4"	+65	+2,6"
Portée : Godet à 45°	+44	+1,7"	+74	+2,9"	-22	- 0,8"	- 63	- 2,5"
Largeur : Hors pneus	+21	+0,8"	+11	+ 0,4"	- 14	- 0,6"	+38	+1,5"
Rayon de braquage : Extérieur des pneus	+4	+0,2"	- 5	-0,2"	+26	+1,0"	+20	+0,8"
Rayon de braquage : Intérieur des pneus	- 11	- 0,4"	-6	-0,2"	+7	+0,3"	-19	- 0,7"
	kg	lb	kg	lb	kg	lb	kg	lb
Charge limite d'équilibre : en ligne droite	-85	-187	-218	-479	+398	+877	+484	+1 067
Charge limite d'équilibre au braquage maxi	- 74	-162	-188	-415	+344	+758	+418	+923
Poids en ordre de marche	-126	-277	- 322	-709	+605	+1 335	+738	+1 626

*Jantes déportées disponibles pour répondre aux exigences européennes concernant l'utilisation sur route.

**Modèle 938M compatible avec contrepoids standard pour la construction générale et avec contrepoids lourd pour les pelles de manutention de granulats ou de débris forestiers.

Options d'attaque du sol



Modification de dimension par rapport à la lame de coupe à boulonner

	mm	in
Profondeur d'excavation	+11	+0,4"
Longueur : global	+154	+6,1"
Hauteur de vidage	-111	-4,4"
Portée	+107	+4,2"

Changement avec option d'attaque du sol par rapport à la lame de coupe boulonnée	926M		930M		938M	
	Dents et segments normal GP		Dents et segments normal GP		Dents et segments normal GP	
	kg	lb	kg	lb	kg	lb
Charge limite d'équilibre – en ligne droite	-91	-201	-90	-199	-91	-201
Charge limite d'équilibre – au braquage maxi	-89	-196	-89	-195	-89	-196
Force d'arrachage	-74	-163	-74	-163	-74	-163
Poids en ordre de marche	+71	+156	+71	+156	+71	+156

Système de pointe et d'adaptateur Cat Advansys™

Faites évoluer votre exploitation au niveau supérieur.

Le système Advansys Cat vous permet de simplifier les opérations de dépose et pose, de prolonger la durée de vie des pointes et offre une meilleure pénétration. Choisissez le système AdvanSys qui offre le bon équilibre pour votre application.

Performances du système Advansys

- Les caractéristiques de performances exclusives offrent moins d'accroche au sol et une productivité accrue.
- Les nouvelles formes de pointe placent les matériaux d'usure là où vous en avez le plus besoin.

Fiabilité du système Advansys

- Les nez plus solides des porte-pointes entraînent une réduction de contrainte allant jusqu'à 50 %.
- L'amélioration de la géométrie du nez des porte-pointes réduit l'usure de glissement sur les surfaces du nez des porte-pointes.
- Les formes améliorées de la pointe protègent les languettes et les soudures du porte-pointe pour en prolonger la durée de vie.

Pose et dépose du système Advansys :

- Le verrouillage à l'aide d'une pièce de retenue ne requiert aucun outil spécial pour une dépose et une pose plus rapides des pointes.
- Un demi-tour du système de retenue verrouille et déverrouille le système de retenue CapSure™.
- Les composants de retenue sont livrés installés sur les pointes.



Pointe à usage normal GP



Pointe de granulat



Pointes Abrasion élevée



Équipements standard des petites chargeuses sur pneus avec pelle pour manutention de granulats

Équipement standard

L'équipement standard peut varier. Pour de plus amples informations, veuillez consulter votre concessionnaire Cat.

GRUPE MOTOPROPULSEUR

- Protections de joint Duo-Cone™ essieu
- Fonctionnalité d'arrêt automatique au ralenti
- Moteur C7.1 Cat
 - Modes de puissance (Standard et Performance)
 - Technologie « Power-By-Range » (puissance élevée en plage 4)
 - Turbocompresseur et refroidisseur d'admission
 - Filtre à particules diesel (très longue durée)
- Démarrage par code (nécessite un second écran)
- Blocage de différentiel sur l'essieu avant
- Freins à disque à bain d'huile sous carter, entièrement hydrauliques
- Ventilateur de refroidissement hydraulique à vitesse variable
- Transmission hydrostatique avec commande électronique
 - Modes de conduite (par défaut, TC, Hystat et Ice)
 - Niveau d'agressivité du changement de direction (rapide, moyen, lent)
 - Système de commande de l'effort à la jante, réglage du couple des roues
 - Commande de vitesse extra-lente, réglage de la vitesse au sol
- Frein de stationnement, électrique
- Densité de six ailettes par pouce sur la largeur de l'ensemble de refroidissement en un seul bloc
- Orifices de prélèvement d'échantillons d'huile
- Verrouillage de l'accélérateur et limiteur de vitesse maximale

CIRCUIT HYDRAULIQUE

- Désengagements automatiques de levage, d'abaissement et d'inclinaison, réglables en cabine
- Modes godet et fourche réglables en cabine
- Amortissement de vérin au désengagement et butées mécaniques
- Contrôle précis (rapide, moyen, lent)
- Réglage de la réponse hydraulique (rapide, moyen, lent)
- Direction et circuit hydraulique à détection de charge
- Commandes par manipulateur hydraulique montées sur le siège

ÉQUIPEMENTS ÉLECTRIQUES

- Alternateur de 115 A extra-robuste
- Batteries 1 000 CCA (2), circuit 24 V, coupe-batterie
- Avertisseur de recul
- Contacteur d'arrêt d'urgence
- Projecteurs et phares halogènes, feux arrière à diodes
- Product Link PRO avec trois ans d'abonnement
- Borne de démarrage avec câbles volants à distance
- Disjoncteurs des fonctions principales et critiques, avec réinitialisation

POSTE DE CONDUITE

- Ceinture de sécurité à enrouleur de 75 mm (3 in) excellente visibilité, avec alarme sonore et indicateur
- Commande de température automatique
- Cabine pressurisée
- Caméra de recul
- Rétroviseurs extérieurs chauffants avec section inférieure parabolique
- Déblocage de porte au niveau du sol
- Levier de sécurité hydraulique
- Rétroviseur, simple
- Rangement pour panier-repas
- Prééquipement pour haut-parleurs radio
- Dégivrage arrière électrique
- Commandes multifonction sur la colonne de direction : feux, essuie-glaces, clignotants
- Volant de direction télescopique, inclinable
- Pare-brise teinté
- Balais d'essuie-glace à lave-glace, 2 vitesses et intermittents, avant, feux, essuie-glaces, clignotants
- Siège à suspension, en tissu

AUTRES ÉQUIPEMENTS STANDARD

- Grandes portes de capotage avec force d'ouverture/de fermeture réglable
- Timonerie en Z optimisée Cat avec levage parallèle
- Attelage, avec goupille
- Points de lubrification distants
- Capotages et compartiments à clé

Options des petites chargeuses sur pneus avec pelle pour manutention de granulats

Options

Les options peuvent varier. Pour de plus amples informations, veuillez consulter votre concessionnaire Cat.

- Système de lubrification automatique intégré dans le second écran
- Débit auxiliaire, troisième et quatrième fonction
- Différentiel, à glissement limité, arrière
- Gyrophare clignotant
- Cabine Deluxe (de série en Europe)
 - Caméra, vision arrière intégrée à l'affichage avancé
 - Rétroviseurs extérieurs électriques dégivrants et réglables (2)
 - Second écran permettant d'activer les fonctions et de régler les paramètres
 - Éclairage intérieur à diodes
 - Pare-soleil avant et arrière
 - Second écran
 - Activation de la vitesse réglable de la commande antitangage
 - Rappels d'entretien préventif
 - Fonction d'aide intégrée (26 langues)
- Caméra, montée sur le toit, vue avant avec affichage séparé
- Ensemble démarrage à froid
 - Aide au démarrage à l'éther, réchauffeur de bloc-moteur et batteries supplémentaires, 1 000 CCA (4 au total)
- Contrepoids, options supplémentaires
- Attache (Fusion et ISO 23727)
- Ensembles antidébris (bas, intermédiaire, élevé)
- Garde-boue (protection étendue et protection totale)
- Ensembles de protection
- Timonerie, grande hauteur de levage
- Feux, auxiliaires, halogènes ou à diodes avec éclairage du compartiment moteur et DEF
- Technologie Payload
 - Cat Production Measurement (CPM)
 - Imprimante du CPM
- Product Link ELITE doté de fonctionnalités permettant la mise à jour de logiciels en mode « push », l'enregistrement des données et l'affichage des histogrammes et de la cartographie des tendances
- Ensembles radio
- Système de détection d'objets à l'arrière
- Système antitangage réglable via le second écran
- Sièges
 - Siège Deluxe : siège à suspension pneumatique entièrement réglable, revêtement en tissu, avec dossier intermédiaire
 - Siège Premium : siège à suspension pneumatique entièrement réglable, revêtement en cuir et en tissu, dossier haut et soutien lombaire à réglage pneumatique. Assise et dossier chauffants et ventilés.
- Direction
 - Deux modes et auxiliaire
- Contrôle de la pression des pneus (TPM, Tire Pressure Monitoring)

Pour plus d'informations sur les produits Cat, les services proposés par les concessionnaires et les solutions par secteur d'activité, visiter le site www.cat.com

© 2021 Caterpillar
Tous droits réservés

Documents et spécifications susceptibles de modifications sans préavis. Les machines représentées sur les photos peuvent comporter des équipements supplémentaires. Pour connaître les options disponibles, veuillez vous adresser à votre concessionnaire Cat.

CAT, CATERPILLAR, LET'S DO THE WORK, leurs logos respectifs, la couleur « Caterpillar Corporate Yellow », les habillages commerciaux « Power Edge » et « Modern Hex » Cat, ainsi que l'identité visuelle de l'entreprise et des produits qui figurent dans le présent document, sont des marques déposées de Caterpillar qui ne peuvent pas être utilisées sans autorisation.

VisionLink est une marque déposée de Trimble Navigation Limited, enregistrée aux États-Unis et dans d'autres pays.

AFHQ7796-02 (12-2020)
Remplace AFHQ7796-01
(Americas North,
Europe, Australia)

