

140 GC

معدات التدرج ذات المحركات



قوة المحرك
الوزن التشغيلي

131-147 كيلو واط (176-196 حصان)
14310 كجم (31548 رطل) - معادل معيار الاتحاد الأوروبي Tier 3/Stage IIIA
14570 كجم (32121 رطل) - المعيار الهندي CEV Stage V

CAT[®]

يلبي محرك Cat[®] C7.1 معايير الانبعاث الهندي CEV Stage V والمعايير الصينية القياسية للانبعاثات Stage IIIA ومعايير الانبعاث القياسية البرازيلية Brazil MAR-1 وهو ما يعادل المعيار الأمريكي EPA Tier 3 ومعيار الاتحاد الأوروبي Stage IIIA.

الجديد

CAT® 140 GC

اقطع المسافات

تجمع معدات التدرج الجديدة ذات المحركات من Cat 140 GC بين الأداء والتشغيل المخفض للتكلفة بفاعلية. يعد إجراء الصيانة للماكينة سهلاً مع مواقع الفلاتر المجمعمة معاً. تيفيك خيارات الراحة منتجاً طوال اليوم، وتشمل نظام التدفئة/التبريد أو مقعد التعليق الهوائي.



تسوية الطريق بالأمام

توفر لك معدات التدرج ذات المحركات الجديدة من Cat 140 GC الحصول على درجة مثالية عبر أدوات تحكم هيدروليكية بسيطة وسريعة ودقيقة.

+ احصل على الأداء الذي تحتاجه في محرك CAT C7.1

+ خيارات الكابينة للراحة المثالية

+ صيانة وخدمة أكثر سهولة

أنجز مزيدًا من العمل... مع استهلاكك وقود أقل

توفير الوقود بنسبة تصل إلى 5% باستخدام وضع ECO



مقارنة بعدم استخدام وضع ECO

تكلفة منخفضة لكل ساعة تشغيل

تساعد دورات الصيانة المطولة ومروحة الطلب على خفض التكاليف الإجمالية.

صُممت الكابينة لتوفير الراحة

تعزز الكفاءة والإنتاجية مع خيارات راحة الكابينة.

الأداء الذي تحتاج إليه

احصل على حركة شفرة ثابتة ومتسقة مع محرك Cat C7.1 والنظام الهيدروليكي وضوابط التحكم. يعمل محرك الدفع الرباعي (AWD) على تزويدك بالقوة المتزايدة حتى تتمكن من التعامل مع الأراضي الوعرة مع قوة سحب إضافية من أجل إنتاجية أفضل.



تساعد تكنولوجيا تقنية المعلومات في
على التخلص من التعقيدات المرتبطة
بإدارة مواقع العمل لديك - بجمع البيانات
الصادرة عن معدّاتك وموادك وعمالك
وتقديمها لك بصيغات قابلة للتخصيص.

تخلص من التخمين عند إدارة معدّاتك تقنية CAT



VISIONLINK®

يمكنك الدخول على المعلومات في أي وقت
وأي مكان باستخدام VisionLink - والاستعانة
بها لاتخاذ قرارات مستنيرة تعزز الإنتاجية وتخفض
التكاليف وتبسط عملية الصيانة وتعمل على الارتقاء
بمستوى السلامة والأمان في موقع العمل. مع
اختلاف خيارات مستوى الاشتراك، يمكن لموزع
Cat مساعدتك في تهيئة ما تحتاجه بالضبط لربط
أسطولك وإدارة عملك دون تكبد نفقات إضافية لا
ترغبها. الاشتراكات متاحة مع عمليات الإبلاغ الخلوية
أو التي تتم عبر الأقمار الصناعية أو كلاهما. قد لا
تكون متاحة في جميع المناطق.

PRODUCT LINK™

تقوم تكنولوجيا Product Link بجمع البيانات
تلقائيًا وبدقة من جميع الأصول - أي نوع وأي
علامة تجارية. يمكنك عبر الإنترنت من خلال شبكة
الويب وتطبيقات المحمول رؤية معلومات مثل
مواقع الأصول وساعات العمل واستهلاك الوقود
والإنتاجية وأوقات توقف العمل وتنبهات الصيانة
وأكواد التشخيص وحالة المعدة.

تطبيق CAT

يساعدك تطبيق Cat في إدارة أسطولك - في
أي وقت - مباشرةً من هاتفك الذكي. يمكنك
رؤية موقع أسطولك وساعات العمل وغيرها
من المعلومات التي تحتاج إلى رؤيتها. ستحصل
على تنبيهات مهمة للصيانة المطلوبة، ويمكنك
طلب الخدمة من وكيل Cat المحلي.

خدمة سريعة صيانة سهلة



موقع مجمع

يمكنك إجراء الصيانة لماكينتك بشكل أسرع عبر فلاتر الوصول السريع في موقع مركزي وبالتالي يمكنك إجراء الصيانة الوقائية بسرعة والانتقال إلى المهمة التالية.

فترات أطول بين عمليات الصيانة

خفض نفقات تشغيلك وقضاء المزيد من الوقت في العمل مع دورات مطولة لتغيير الفلتر.

استهلاك وقود أقل

خفض مرات التوقف للتزود بالوقود عبر مروحة التبريد حسب الطلب ووضع ECO، مما يوفر لك ما يصل إلى 5 بالمائة من تكاليف الوقود.

جهاز قياس انزلاق النصل الرقمي

تقليل الحاجة إلى فحص التدرج يدويًا لتظل أنت وموقع عملك في أمان عبر خيار جهاز قياس انزلاق النصل الرقمي، والذي يدمج مباشرة على شاشة عرض معلوماتك.

التهووية

يساعدك خيار أنظمة التدفئة والتبريد على إبقاءك مرتاحًا طوال اليوم.

دعم قابل للتعديل

أدخل الكابينة بسهولة واسحب وحدة التحكم إلى مكانها. يساعد دعم الظهر في خيار مقعد التعليق الهوائي على تحسين الوضع وتقليل التعب.



رؤية استثنائية

توفر المرايا الجانبية والمرايا الخلفية رؤية واسعة لموقع العمل. يوفر خيار الكاميرا الخلفية رؤية عريضة للجهة الخلفية من الماكينة وذلك لرؤية أفضل.

إعدادات مريحة

احصل على جميع بيانات الإعدادات الضرورية على شاشة عرض المعلومات سهلة القراءة.



سهولة التشغيل وإيقاف التشغيل

يمكنك العمل بأمان مع نقاط الاتصال الثلاث عند الدخول إلى الماكينة أو الخروج منها باستخدام الممرات وقضبان الإمساك الموضوعة بشكل استراتيجي.

ضوابط تحكم دقيقة

كن أنت وماكينتك كيانًا واحدًا باستخدام ضوابط تحكم هيدروليكية سريعة ودقيقة لأداء المهمة. يعمل ناقل الحركة على تغيير التروس أثناء الحركة دون الحاجة إلى دواسة السرعة. يساعد خيار الدفع الرباعي (AWD) على دعم الجر والمناورة في الأسطح الرخوة.

شاهد استثمارك وهو يحرز تقدمًا مصممة لتدوم

حافظ على ماكينتك

يعمل خيار مقبض انزلاق محرك الدائرة على حماية محرك التروس الصغيرة وترس الدارة من التلف.

زيادة العمر الافتراضي للمكونات

تقليل متطلبات التشحيم اليومية والإصلاحات في الدائرة والترس من خلال خيار موفر الدائرة. التزويد بالشحم سهل للغاية كما أن صيانته سهلة أيضًا.

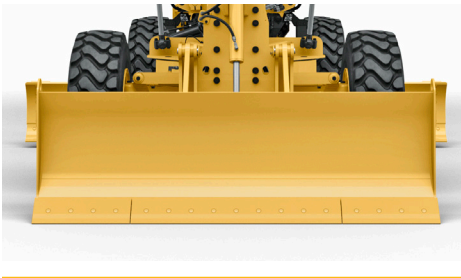
تقليل الضرر

احرص على جعل ماكينتك تعمل بسلاسة في الاستخدامات الصعبة من خلال الحماية. يعمل واقى ناقل الحركة القياسي على حمايته من التلف أسفل الماكينة.





تدرك أكثر مع ملحقات CAT



النقل الأمامي



الكسارة



أداة الخدش

اعمل على تحسين الإنتاجية

بدلاً من الكسار ووصولاً إلى الشفرة الأمامية، احرص على زيادة طلاقة حركة ماكينتك باستخدام مجموعة متنوعة من ملحقات Cat. فكل منها مصمم بحيث يناسب احتياجاتك من أجل تحسين الأداء والسلامة والثبات.

المواصفات الفنية

راجع cat.com للحصول على المواصفات الكاملة.

نطاق النصل	
تغير مركز الدائرة	728 ملم بوصة 28,7
أيمن	752 ملم بوصة 29,6
تغير الجزء الجانبي من لوحة التشكيل	
أيمن	512 ملم بوصة 20,2
أيسر	663 ملم بوصة 26,1
نطاق حافة النصل	
أمامي	40°
خلفي	5°
الحد الأقصى لامتداد الذراع	
أيمن	1928 ملم بوصة 75,9
أيسر	1764 ملم بوصة 69,4
الحد الأقصى للرفع فوق سطح الأرض	480 ملم بوصة 18,9
الحد الأقصى لعمق القطع	735 ملم بوصة 28,9
لوحة تشكيل	
العرض	3,7 م 12 قدم
ارتفاع	509 ملم بوصة 20
المنقاب الطرفي	152 ملم بوصة 6
حافة قطع	152 ملم بوصة 6
نصف قطر القوس	413 ملم بوصة 16,3
خلوص الحلق	112 ملم بوصة 4,7
الأبعاد	
طول الماكينة*	10332 ملم بوصة 406,8
أقصى ارتفاع	3839 ملم بوصة 151,1
العرض	2428 ملم بوصة 95,6
*مجهز عادة بحاجز دفعي وكسارة.	
صافي القدرة	
الأدوات	VHP
أمامي	
أولاً	131 كيلو واط 176 حصان
ثانياً	139 كيلو واط 186 حصان
ثالثاً إلى سادساً	147 كيلو واط 196 حصان
انعكاس	
أولاً	131 كيلو واط 176 حصان
ثانياً	139 كيلو واط 186 حصان
ثالثاً	147 كيلو واط 196 حصان
ساعات إعادة التعبئة للخدمة	
خزان الوقود	297 لتر 78,5 غالون
محرك الدائرة القياسي	2 لتر 0,5 غالون
مقبض انزلاق محرك الدائرة	7,5 لتر 2 غالون
علبة المرفق الخاصة بالمحرك	21 لتر 5,6 غالون
نظام التبريد	40 لتر 10,6 غالون
النظام الهيدروليكي	45 لتر 11,9 غالون
ناقل حركة	18 لتر 4,8 غالون
مجموعة تفاضلية	33 لتر 8,7 غالون

مجموعة نقل الحركة	
طراز المحرك	Cat C7.1
يلبي معايير الانبعاث الهندية CEV Stage والمعايير الصينية القياسية للانبعاثات Stage III ومعايير الانبعاث القياسية البرازيلية Brazil MAR-1 وهو ما يعادل المعيار الأمريكي EPA Tier 3/Stage IIIA والاتحاد الأوروبي Stage IIIA.	
صافي القدرة - ISO 9249/SAE J1349 EEC 80/1269	131 كيلو واط - 176 حصان 147 كيلو واط - 196 حصان
التجفيف	105 ملم بوصة 4,1
الإزاحة	7,01 لتر بوصة 427,8
الشوط	135 ملم بوصة 5,3
عدد لفات المحرك في الدقيقة	2200 لفة في الدقيقة
أقصى عزم دوران - ISO 9249 - معادل Tier 3/Stage IIIA	889 نيوتن متر بوصة 656 رطل قوة-قدم
أقصى عزم دوران ISO 9249 - المعايير الهندية CEV Stage V	835 نيوتن متر بوصة 616 رطل قوة-قدم
السرعة القصوى الأمامية	41,7 كم/ساعة 25,9 ميل في الساعة
السرعة العكسية القصوى	24,0 كم/ساعة 14,9 ميل في الساعة
نصف قطر الدوران، الإطارات الأمامية الخارجية	7,8 م بوصة 25,6
<ul style="list-style-type: none"> • يتم اختيار صافي الطاقة حسب معايير ISO 9249 وSAE J1349 وEEC 80/1269 السارية وقت التصنيع. • يحتوي نظام مكيف الهواء الموجود بالمعدة على مبرد غازات دفيئة معالج بالفلور R134a (إمكانية الاحتراق العالمي = 1430). يحتوي النظام على مبرد 2,0 كجم به معادل ثاني أكسيد كربون 2,86 طن متري. • القدرة الصافية المعلنة هي القدرة المتوفرة بسرعة تقدر بـ 2200 دورة في الدقيقة والتي تقاس في الحداثة عندما يكون المحرك مجهزاً بمروحة ومنظف هواء وكاتم ومولد تيار متردد. 	
الوزن	
وزن الماكينة المجهزة تجهيزاً عادياً	
الوزن* - هيكل الحماية من الانقلاب ROPS - معادل Tier 3/Stage IIIA	17390 كجم بوصة 38338 رطل
المحور الأمامي	5217 كجم بوصة 11502 رطل
المحور الخلفي	12173 كجم بوصة 26836 رطل
الوزن* - الدفع بجميع العجلات (AWD) - هيكل الحماية من الانقلاب ROPS - معادل Tier 3/Stage IIIA	18190 كجم بوصة 40102 رطل
المحور الأمامي	5457 كجم بوصة 12031 رطل
المحور الخلفي	12733 كجم بوصة 28071 رطل
الوزن** - المعيار الهندي CEV Stage V	17650 كجم بوصة 38912 رطل
المحور الأمامي	4942 كجم بوصة 10895 رطل
المحور الخلفي	12708 كجم بوصة 28016 رطل
<p>*يتم احتساب الوزن التشغيلي للمجهز تجهيزاً عادياً بخزان الوقود الممتلئ وسائل التبريد ومواد التشحيم والمشغل وحاجز الدفع ونظام الحماية من الانقلاب (ROPS) للماكينة المغلقة والكسارة/أداة الخدش الخلفية ونصل م 4,3 م (14 قدم) وإطارات 17,5-25 MP على الحواف متعددة القطع وغيرها من المعدات.</p> <p>**يتم احتساب الوزن التشغيلي للمجهز تجهيزاً عادياً بخزان الوقود الممتلئ وسائل التبريد ومواد التشحيم والمشغل وحاجز الدفع وأداة الخدش الخلفية ونصل م 4,3 م (14 قدم) وإطارات على الحواف متعددة القطع (17,4-25 نايلون) ونظام الحماية من الانقلاب (ROPS) مع HVAC وغيرها من المعدات.</p>	

المعدات القياسية والاختيارية

قد تختلف المعدات القياسية والاختيارية. استشر موزع Cat الخاص بك لمزيد من التفاصيل. لا تتوفر جميع الخيارات في جميع المناطق.

اختياري	قياسي	السلامة والأمان
	•	مرآة الرؤية الخلفية
	•	مرآة الرؤية الجانبية
	•	بوق إشارة/تحذير
•		نظام التوجيه الثانوي
•		كاميرا الرؤية الخلفية
	•	المكابح الهيدروليكية
	•	رفارف خلفية
اختياري	قياسي	الخدمة والصيانة
	•	موقع مجمع لفلاتر زيت المحرك والوقود
	•	فترات تبريد متباعدة
اختياري	قياسي	الملحقات
•		حاجز الدفع
•		الكسارة
•		أداة الخدش
•		النصل الأمامي

اختياري	قياسي	مجموعة نقل الحركة
	•	محرك Cat C7.1
	•	الوضع الاقتصادي (Eco)
	•	قدرة محيطية 50 درجة مئوية (122 درجة فهرنهايت)
	•	مؤقت إغلاق عند حمول المحرك
	•	مجموعة تفاضلية لا تدور
•		جهاز قياس انزلاق النصل الرقمي
	•	مروحة حسب الطلب
اختياري	قياسي	الكابينة
	•	نظام الحماية من الانقلاب (ROPS/FOPS)
	•	مقعد ثابت
•		مقعد تعليق ميكانيكي
•		مقعد تعليق هوائي قابل للتعديل
•		مظلة
	•	شاشة المعلومات
	•	لوحة تحكم قابلة للتعديل
	•	إمكانية تركيب الراديو للترفيه
	•	إضاءة هالوجين
اختياري	قياسي	لوحة تشكيل دارة قضيب القطر
	•	لوحة تشكيل دارة قضيب السحب القياسية
•		مقبض انزلاق محرك الدائرة
•		حافظ الدائرة



AAXQ2499-03
رقم الإصدار: 01A

لمزيد من المعلومات الكاملة حول منتجات Cat وخدمات الموزعين وحلول الصناعة، يرجى التكرم بزيارتنا على الموقع الإلكتروني www.cat.com.

© Caterpillar 2021. جميع الحقوق محفوظة.

وتمثل VisionLink علامة تجارية لشركة Trimble Navigation Limited، وهي مسجلة في الولايات المتحدة ودول أخرى.

تضع المواد ومواصفات للتغيير دون إخطار مسبق، التلات المميزة التي تظهر في الصور قد تتضمن معدات إضافية. راجع موزع Cat لمعرفة الخيارات المتوفرة.



CATERPILLAR، وLET'S DO THE WORK، والشعارات الخاصة بها، Product Link، وعلامة "Caterpillar Corporate Yellow" و"Power Edge" وعلامة "Modern Hex"، بالإضافة إلى علامة تعريف الشركة وهوية المنتج المستخدمة هنا، كلها علامات تجارية خاصة بشركة Caterpillar ولا يجوز استخدامها بدون تصريح.
www.cat.com www.caterpillar.com