



# 320 GC, GC smal

## Hydraulgrävmaskiner

# Tekniska specifikationer

Konfigurationer och funktioner kan variera beroende på region. Kontakta din lokala Cat®-återförsäljare för mer information om tillgänglighet i ditt område.

## Innehåll

### Hydraulgrävmaskin 320 GC

<b>Specifikationer</b> .....	<b>2</b>	Arbetsvikt och marktryck .....	3
Motor .....	2	Huvudkomponenternas vikter .....	3
Svängmekanism .....	2	Mått .....	4
Vikter .....	2	Räckvidd .....	5
Band .....	2	Lyftkapacitet för räckviddsbom .....	6
Drivning .....	2	Skopspecifikationer och kompatibilitet .....	9
Hydrauliskt system .....	2	Vägledning för val av arbetsredskap .....	12
Volymuppgifter för service .....	2	<b>Standard- och tillvalsutrustning</b> .....	<b>20</b>
Normer .....	2	<b>Sats och redskap som monteras hos återförsäljaren</b> ...	<b>22</b>
Ljudprestanda .....	2	<b>320 GC miljödeklaration</b> .....	<b>23</b>
Luftkonditioneringssystem .....	2		

### 320 GC smal hydraulgrävmaskin specialkonfiguration

<b>Huvudfunktioner och fördelar</b> .....	<b>24</b>	Ljudprestanda .....	26
<b>Specifikationer</b> .....	<b>25</b>	Arbetsvikt och marktryck .....	27
Motor .....	25	Huvudkomponenternas vikt .....	27
Luftkonditioneringssystem .....	25	Mått: .....	28
Svängmekanism .....	25	Räckvidd .....	29
Vikter .....	25	Lyftkapacitet för räckviddsbom .....	30
Band .....	25	Skopspecifikationer och kompatibilitet: .....	31
Drivning .....	25	Vägledning för val av arbetsredskap .....	34
Normer .....	25	<b>Standard- och tillvalsutrustning</b> .....	<b>42</b>
Hydrauliskt system .....	25	<b>Sats och redskap som monteras</b>	
Volymuppgifter för service .....	26	<b>hos återförsäljaren</b> .....	<b>44</b>

# Specifikationer för hydraulgrävmaskin 320 GC

## Motor

Motormodell	Cat® C4.4	
Nettoeffekt		
ISO 9249	109 kW	146 hp
ISO 9249 (DIN)	148 hp (metriska)	
Motoreffekt		
ISO 14396	110 kW	148 hp
ISO 14396 (DIN)	150 hp (metriska)	
Cylinderdiameter	105 mm	4 tum
Slaglängd	127 mm	5 tum
Slagvolym	4,4 l	269 tum <sup>3</sup>
Biodieselpkapacitet	Upp till B20 <sup>(1)</sup>	

- Uppfyller emissionsnormerna enligt U.S. EPA Tier 4 Final, EU steg V och Japan 2014.
- Rekommenderas för användning på upp till 4 500 m (14 764 fot) höjd med effektreducering av motorn över 3 000 m (9 842,5 fot).
- Angiven effekt testas enligt specificerad standard vid tillverkningsstillfället.
- Angiven nettoeffekt är den tillgängliga effekten på svänghjulet när motorn är utrustad med fläkt, luftintagssystem, avgassystem och generator.
- Motorvarvtal 2 000 rpm.

<sup>(1)</sup>Cat dieselmotorer måste använda ULSD (dieselbränsle med ultralåg svavelhalt, 15 ppm svavel eller mindre) eller ULSD blandat med följande koldioxidsnåla bränslen upp till:

- ✓ 20 % biodiesel FAME (fatty acid methyl ester)\*
- ✓ 100 % förnybar diesel, HVO (hydrogenated vegetable oil) och GTL-bränslen (gas till vätska)

Se riktlinjerna. Se Caterpillar rekommendationer för vätskor i maskinen (SEBU6250) eller fråga din Cat-återförsäljare om råd.

\*Motorer utan någon enhet för efterbehandling kan använda högre blandningar, upp till 100 % biodiesel.

## Svängmekanism

Svänghastighet	11,6 rpm	
Maximalt svängmoment	74,4 kN·m	54 900 lb·ft

## Vikter

Arbetsvikt	21 900 kg	48 300 lb
------------	-----------	-----------

- Långt underrede, räckviddsbom, R2.9 (9 fot 6 tum) sticka, GD 1,0 m<sup>3</sup> (1,31 yd<sup>3</sup>) skopa, 700 mm (28 tum) bandplatta av trekamstyp och 4 200 kg (9 300 lb) motvikt.

## Band

Bandplattsbredd, valfri	600 mm	24 tum
Bandplattsbredd, valfri	700 mm	28 tum
Bandplattsbredd, valfri	790 mm	31 tum
Antal bandplattor på vardera sidan	49	
Antal underrullar på vardera sidan	8	
Antal överrullar på vardera sidan	2	

## Drivning

Backtagningsförmåga	35°/70 %	
Maximal körhastighet	5,9 km/h	3,6 mph
Maximal dragkraft	205 kN	46 131 lbf

## Hydrauliskt system

Huvudsystem – maximalt flöde – redskap	442 l/min (221 × 2 pumpar)	117 gal/min (58,5 × 2 pumpar)
Maximalt tryck – utrustning – normalt	35 000 kPa	5 075 psi
Maximalt tryck – utrustning – lyftläge	38 000 kPa	5 510 psi
Maximalt tryck – körning	34 300 kPa	4 974 psi
Maximalt tryck – sväng	25 000 kPa	3 625 psi
Bomcylinder – cylinderdiameter	120 mm	5 tum
Bomcylinder – slaglängd	1 260 mm	50 tum
Stickcylinder – cylinderdiameter	135 mm	5 tum
Stickcylinder – slaglängd	1 504 mm	59 tum
Skopocylinder – cylinderdiameter	115 mm	5 tum
Skopocylinder – slaglängd	1 104 mm	43 tum

## Volymuppgifter för service

Bränsletankens volym	345 l	86,6 gal
Kylsystem	25 l	6,6 gal
Motorolja	15 l	4,0 gal
Svängdrivning	12 l	3,2 gal
Slutväxel (vardera)	4 l	1,1 gal
Hydraulsystem (inklusive tank)	234 l	61,8 gal
Hydraultank	115 l	30,4 gal
Tank för dieselavgasvätska (DEF)	39 l	10,3 gal

## Normer

Bromsar	ISO 10265:2008
Hytt/ROPS	ISO 12117-2:2008
FOGS (tillval)	ISO 10262:1998 nivå II

## Ljudprestanda

ISO 6395 (yttre)	101 dB(A)
ISO 6396 (i hytten)	70 dB(A)

- En hytt från Caterpillar som är rätt monterad och underhållen, testad med dörrar och fönster stängda i enlighet med ANSI/SAE J1166 OCT98, uppfyller kraven enligt OSHA och MSHA för förarens ljudnivå som gällde vid tiden för tillverkningen.
- Hörselskydd kan erfordras vid arbete med en öppen förarplats och hytt (om den inte är rätt underhållen eller när dörrarna/fönstren är öppna) under längre tidsperioder eller i en bullrig omgivning.

## Luftkonditioneringssystem

Luftkonditioneringssystemet i den här maskinen innehåller kylmedlet R134a med fluorerade växthusgaser (global uppvärmningspotential = 1 430). Systemet innehåller 0,85 kg kylmedel som motsvarar CO<sub>2</sub> på 1,216 ton.

# Specifikationer för hydraulgrävmaskin 320 GC

## Arbetsvikter och marktryck

	600 mm (24 tum) bandplattor av trekamstyp		700 mm (28 tum) bandplattor av trekamstyp		790 mm (31 tum) bandplattor av trekamstyp		900 mm (35 tum) bandplattor av trekamstyp	
	Vikt kg (lb)	Marktryck kPa (psi)	Vikt kg (lb)	Marktryck kPa (psi)	Vikt kg (lb)	Marktryck kPa (psi)	Vikt kg (lb)	Marktryck kPa (psi)
<b>Basmaskinens konfigurationer</b>								
<b>Basram med bandrullar och överrullar</b>								
<b>4,2 ton (9 300 lb) motvikt + basmaskin med långt underrede</b>								
räckviddsbom + R2.9 (9 fot 6 tum)	21 500	44,7	21 900	39,0	22 100	34,9	22 400	31,1
sticka + 1,0 m <sup>3</sup> (1,31 yd <sup>3</sup> ) GD-skopa	(47 400)	(6,5)	(48 300)	(5,7)	(48 700)	(5,1)	(49 400)	(4,5)

Alla arbetsvikter inkluderar en 90 % bränsletank och förare på 75 kg (165 lb).

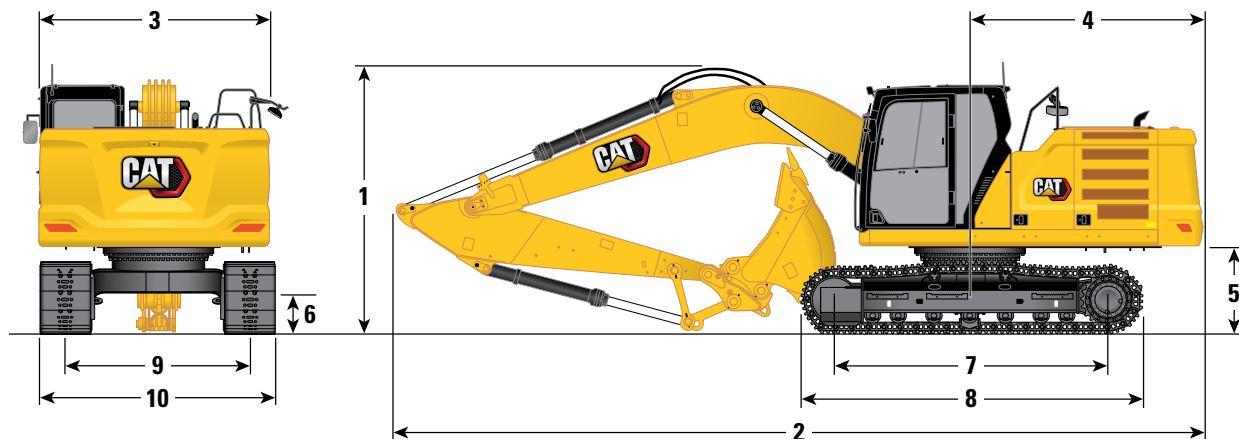
## Huvudkomponenternas vikter

	kg	lb
Basmaskinens vikt (med 4,2 ton (9 300 lb) motvikt, överbyggnad, långt underrede med bandrullar– inkluderar inte bomcylindrar, sticka, skopa, stickcylinder, skopocylinder, band, 90 % fylld bränsletank och 75 kg (165 lb) förare)	14 800	32 600
<b>Bandplattor:</b>		
600 mm (24 tum) breda, 8,5 mm (0,33 tum) tjocka bandplattor av trekamstyp	2 600	5 700
700 mm (28 tum) breda, 10 mm (0,39 tum) tjocka bandplattor av trekamstyp	3 020	6 700
790 mm (31 tum) breda, 10 mm (0,39 tum) tjocka bandplattor av trekamstyp med stegförlängning för ISO 2867:2011	3 290	7 300
900 mm (35 tum) breda, 10 mm (0,39 tum) tjocka bandplattor av trekamstyp med stegförlängning för ISO 2867:2011	3 570	7 900
Två bomcylindrar	340	700
Vikt med 90 % bränsletank och en förare på 75 kg (165 lb)	310	700
<b>Motvikt:</b>		
4,2 ton (9 300 lb) motvikt	4 200	9 300
<b>Svängram:</b>		
Svängram:	1 910	4 200
<b>Underrede:</b>		
Basram med standardbandrullar och standardövrullar	4 390	9 700
<b>Bommar (inklusive ledningar, pinnar, stickcylinder):</b>		
Räckvidd 5,7 m (18 fot 8 tum)	1 690	3 700
<b>Stickor (inklusive ledningar, sprintar, skopocylinder och skoplänkage):</b>		
Räckviddssticka R2.5 (8 fot 2 tum)	970	2 100
Räckviddssticka R2.9TB (9 fot 6 tum)	980	2 200
<b>Skopor (utan länkage):</b>		
1,0 m <sup>3</sup> (1,31 yd <sup>3</sup> ) GD	735	1 600
<b>Redskapsfästen:</b>		
Motvikt dedikerad QC	230	500
Pinnmontering QC	390	900

# Specifikationer för hydraulgrävmaskin 320 GC

## Mått

Alla mått är ungefärliga och kan variera beroende på vilken skopa som valts.



### Bomalternativ

### Räckvidsbom 5,7 m (18 fot 8 tum)

### Stickalternativ

### Räckvidssticka R2.9B1 (9 fot 6 tum)

### Räckvidssticka R2.5B1 (8 fot, 2 tum)

#### 1 Maskinhöjd:

Höjd på toppen av hytten	2 960 mm	9 fot 8 tum	2 960 mm	9 fot 8 tum
Höjd på FOGS	3 100 mm	10 fot 2 tum	3 100 mm	10 fot 2 tum
Ledstång – höjd	2 950 mm	9 fot 8 tum	2 950 mm	9 fot 8 tum
Med bom/sticka/skopa monterad	3 160 mm	10 fot 4 tum	3 080 mm	10 fot 1 tum
Med bom/sticka monterad	2 910 mm	9 fot 6 tum	2 830 mm	9 fot 3 tum
Med bom monterad	2 480 mm	8 fot 1 tum	2 480 mm	8 fot 1 tum

#### 2 Maskinlängd:

Med bom/sticka/skopa monterad	9 530 mm	31 fot 3 tum	9 530 mm	31 fot 3 tum
Med bom/sticka monterad	9 500 mm	31 fot 1 tum	9 480 mm	31 fot 1 tum
Med bom monterad	8 450 mm	27 fot 8 tum	8 450 mm	27 fot 8 tum

#### 3 Övre ram – bredd

	2 780 mm	9 fot 1 tum	2 780 mm	9 fot 1 tum
--	----------	-------------	----------	-------------

#### 4 Bakre svängradie

	2 830 mm	9 fot 3 tum	2 830 mm	9 fot 3 tum
--	----------	-------------	----------	-------------

#### 5 Frigång under motvikt

	1 050 mm	3 fot 5 tum	1 050 mm	3 fot 5 tum
--	----------	-------------	----------	-------------

#### 6 Markfrigång

	470 mm	1 fot 6 tum	470 mm	1 fot 6 tum
--	--------	-------------	--------	-------------

#### 7 Cc-avstånd rullar

	3 650 mm	11 fot 11 tum	3 650 mm	11 fot 11 tum
--	----------	---------------	----------	---------------

#### 8 Bandlängd

	4 450 mm	14 fot 7 tum	4 450 mm	14 fot 7 tum
--	----------	--------------	----------	--------------

#### 9 Bandsparvidd

	2 380 mm	7 fot 9 tum	2 380 mm	7 fot 9 tum
--	----------	-------------	----------	-------------

#### 10 Underredets bredd

600 mm (24 tum) bandplattor	2 980 mm	9 fot 9 tum	2 980 mm	9 fot 9 tum
700 mm (28 tum) bandplattor	3 080 mm	10 fot 1 tum	3 080 mm	10 fot 1 tum
790 mm (31 tum) bandplattor	3 170 mm	10 fot 4 tum	3 170 mm	10 fot 4 tum
900 mm (35 tum) bandplattor	3 280 mm	10 fot 9 tum	3 280 mm	10 fot 9 tum

#### Typ av skopa

GD

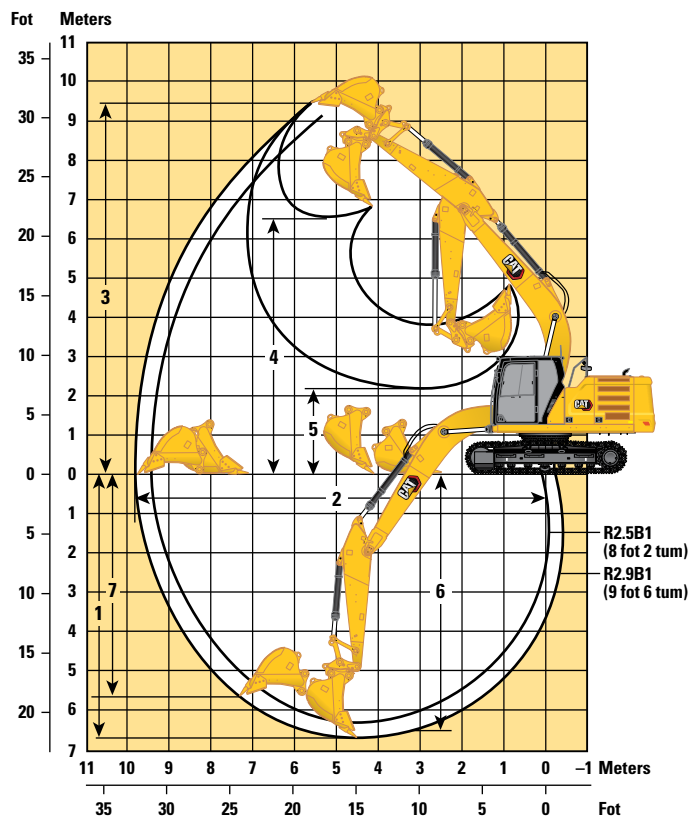
GD

Skopvolym	1,0 m <sup>3</sup>	1,31 yd <sup>3</sup>	1,0 m <sup>3</sup>	1,31 yd <sup>3</sup>
Skopans tandspetsradie	1 570 mm	5 fot 1 tum	1 570 mm	5 fot 1 tum

# Specifikationer för hydraulgrävmaskin 320 GC

## Räckvidd

Alla mått är ungefärliga och kan variera beroende på vilken skopa som valts.



### Bomalternativ

### Räckviddsbom 5,7 m (18 fot 8 tum)

### Stickalternativ

### Räckviddssticka R2.9B1 (9 fot 6 tum)

### Räckviddssticka R2.5B1 (8 fot 2 tum)

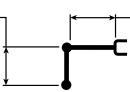
	Räckviddssticka R2.9B1 (9 fot 6 tum)	Räckviddssticka R2.5B1 (8 fot 2 tum)
<b>1</b> Maximalt grävdjup	6 720 mm 22 fot 0 tum	6 300 mm 20 fot 8 tum
<b>2</b> Maximal räckvidd vid marknivå	9 860 mm 32 fot 4 tum	9 470 mm 31 fot 0 tum
<b>3</b> Maximal skärhöjd	9 450 mm 31 fot 0 tum	9 250 mm 30 fot 4 tum
<b>4</b> Maximal lasthöjd	6 490 mm 21 fot 3 tum	6 290 mm 20 fot 7 tum
<b>5</b> Minimal lasthöjd	2 170 mm 7 fot 1 tum	2 590 mm 8 fot 5 tum
<b>6</b> Maximalt skärdjup för 2 440 mm (8 fot 0 tum) plan botten	6 550 mm 21 fot 5 tum	6 110 mm 20 fot 0 tum
<b>7</b> Maximalt vertikalt grävdjup	5 690 mm 18 fot 8 tum	5 290 mm 17 fot 4 tum
Skopgrävskraft (ISO)	129 kN 28 935 lbf	129 kN 28 935 lbf
Stickans grävskraft (ISO)	99 kN 22 281 lbf	110 kN 24 688 lbf
Typ av skopa	GD	GD
Skopvolym	1,0 m <sup>3</sup> 1,31 yd <sup>3</sup>	1,0 m <sup>3</sup> 1,31 yd <sup>3</sup>
Skopans tandspetsradie	1 570 mm 5 fot 1 tum	1 570 mm 5 fot 1 tum

# Specifikationer för hydraulgrävmaskin 320 GC

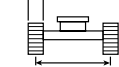
## Lyftkapacitet för räckviddsbom – Motvikt: 4,2 mt (9 300 lb) – utan skopa, tunga lyft: På

2,9 m (9 fot 6 tum) 5,7 m (18 fot 8 tum)

R2.9B1

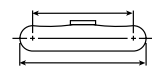


600 mm (24 tum) bandplattor av trekamstyp



2 380 mm (7 fot 9 tum)

3 650 mm (11 fot 11 tum)



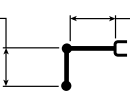
4 450 mm (14 fot 7 tum)

		1 500 mm/60 tum		3 000 mm/120 tum		4 500 mm/180 tum		6 000 mm/240 tum		7 500 mm/300 tum		mm tum		
7 500 mm 300 tum	kg lb							*4 350	*4 350			*3 750 *8 350	*3 750 *8 350	6 150 240
6 000 mm 240 tum	kg lb							*4 950 *10 900	*4 950 *10 900			*3 500 *7 650	*3 500 *7 650	7 290 290
4 500 mm 180 tum	kg lb							*5 450 *11 850	5 300 11 450	*5 150 *10 950	3 800 8 100	*3 400 *7 500	*3 400 *7 500	7 990 320
3 000 mm 120 tum	kg lb					*7 950 *17 150	7 750 16 700	*6 250 *13 600	5 100 10 950	*5 450 *11 900	3 700 7 900	*3 500 *7 650	3 100 6 850	8 360 330
1 500 mm 60 tum	kg lb					*9 650 *20 800	7 250 15 650	*7 100 *15 400	4 850 10 500	5 550 11 900	3 550 7 650	*3 700 *8 100	3 000 6 600	8 450 340
0 mm 0 tum	kg lb			*5 800 *13 250	*5 800 *13 250	*10 600 *22 900	7 000 15 050	7 500 16 150	4 700 10 150	5 450 11 700	3 500 7 500	*4 100 *9 000	3 050 6 750	8 260 330
-1 500 mm -60 tum	kg lb	*6 150 *13 800	*6 150 *13 800	*10 000 *22 700	*10 000 *22 700	*10 700 *23 150	6 900 14 850	7 450 16 000	4 650 10 000	5 400 11 650	3 450 7 450	*4 800 *10 600	3 300 7 250	7 780 310
-3 000 mm -120 tum	kg lb	*10 600 *23 800	*10 600 *23 800	*14 150 *30 650	13 450 28 750	*10 000 *21 600	6 950 15 000	*7 450 *15 950	4 650 10 050			6 100 *13 400	3 850 8 550	6 950 280
-4 500 mm -180 tum	kg lb			*11 300 *24 200	*11 300 *24 200	*8 150 *17 300	7 150 15 450					*6 150 *13 500	5 300 11 950	5 600 220

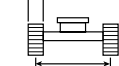
## Lyftkapacitet för räckviddsbom – Motvikt: 4,2 mt (9 300 lb) – utan skopa, tunga lyft: På

2,9 m (9 fot 6 tum) 5,7 m (18 fot 8 tum)

R2.9B1



700 mm (28 tum) bandplattor av trekamstyp



2 380 mm (7 fot 9 tum)

3 650 mm (11 fot 11 tum)



4 450 mm (14 fot 7 tum)

		1 500 mm/60 tum		3 000 mm/120 tum		4 500 mm/180 tum		6 000 mm/240 tum		7 500 mm/300 tum		mm tum		
7 500 mm 300 tum	kg lb							*4 350	*4 350			*3 750 *8 350	*3 750 *8 350	6 150 240
6 000 mm 240 in	kg lb							*4 950 *10 900	*4 950 *10 900			*3 500 *7 650	*3 500 *7 650	7 290 290
4 500 mm 180 in	kg lb							*5 450 *11 850	5 350 11 550	*5 150 *10 950	3 800 8 150	*3 400 *7 500	*3 400 *7 500	7 990 320
3 000 mm 120 tum	kg lb					*7 950 *17 150	7 800 16 850	*6 250 *13 600	5 150 11 050	*5 450 *11 900	3 700 8 000	*3 500 *7 650	3 150 6 950	8 360 330
1 500 mm 60 tum	kg lb					*9 650 *20 800	7 350 15 800	*7 100 *15 400	4 900 10 600	5 600 12 000	3 600 7 750	*3 700 *8 100	3 050 6 700	8 450 340
0 mm 0 tum	kg lb			*5 800 *13 250	*5 800 *13 250	*10 600 *22 900	7 050 15 200	7 600 16 300	4 750 10 250	5 500 11 800	3 500 7 550	*4 100 *9 000	3 100 6 800	8 260 330
-1 500 mm -60 in	kg lb	*6 150 *13 800	*6 150 *13 800	*10 000 *22 700	*10 000 *22 700	*10 700 *23 150	7 000 15 000	7 500 16 150	4 700 10 050	5 450 11 750	3 500 7 500	*4 800 *10 600	3 350 7 350	7 780 310
-3 000 mm -120 in	kg lb	*10 600 *23 800	*10 600 *23 800	*14 150 *30 650	13 550 29 000	*10 000 *21 600	7 050 15 150	*7 450 *15 950	4 700 10 150			6 100 *13 400	3 900 8 650	6 950 280
-4 500 mm -180 in	kg lb			*11 300 *24 200	*11 300 *24 200	*8 150 *17 300	7 250 15 600					*6 150 *13 500	5 350 12 050	5 600 220



ISO 10567



\* Indikerar att lyftkapaciteten snarare begränsas av den hydrauliska lyftkapaciteten än av tippplasten. Ovanstående laster överensstämmer med ISO-standard 10567:2007 för hydrauliska grävmaskiners lyftkapacitet. De överskrider inte 87 % av den hydrauliska lyftkapaciteten eller 75 % av tippplasten. Vikten av alla lyfttillbehör måste dras från de ovanstående lyftkapaciteterna. Lyftkapaciteterna är baserade på att maskinen står på ett hårt och jämnt underlag. Användning av arbetsredskap för att hantera/lyfta föremål, kan påverka maskinens lyftprestanda.

Lyftkapaciteten håller sig inom ±5 % för samtliga tillgängliga bandplattor.

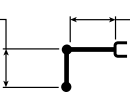
Se motsvarande drifts- och underhållshandbok för specifik produktinformation.

# Specifikationer för hydraulgrävmaskin 320 GC

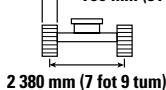
## Lyftkapacitet för räckviddsbom – Motvikt: 4,2 mt (9 300 lb) – utan skopa, tunga lyft: På

2,9 m (9 fot 6 tum) 5,7 m (18 fot 8 tum)

R2,9B1

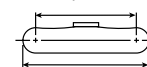


790 mm (31 tum) bandplattor av trekamstyp



2 380 mm (7 fot 9 tum)

3 650 mm (11 fot 11 tum)



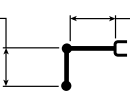
4 450 mm (14 fot 7 tum)

		1 500 mm/60 tum		3 000 mm/120 tum		4 500 mm/180 tum		6 000 mm/240 tum		7 500 mm/300 tum		mm tum		
7 500 mm 300 tum	kg lb							*4 350	*4 350			*3 750 *8 350	*3 750 *8 350	6 150 240
6 000 mm 240 in	kg lb							*4 950 *10 900	*4 950 *10 900			*3 500 *7 650	*3 500 *7 650	7 290 290
4 500 mm 180 in	kg lb							*5 450 *11 850	5 450 11 700	*5 150 *10 950	3 850 8 250	*3 400 *7 500	*3 400 *7 500	7 990 320
3 000 mm 120 tum	kg lb					*7 950 *17 150	7 900 17 000	*6 250 *13 600	5 200 11 200	*5 450 *11 900	3 750 8 100	*3 500 *7 650	3 200 7 050	8 360 330
1 500 mm 60 tum	kg lb					*9 650 *20 800	7 400 16 000	*7 100 *15 400	5 000 10 700	5 650 12 150	3 650 7 850	*3 700 *8 100	3 100 6 800	8 450 340
0 mm 0 tum	kg lb			*5 800 *13 250	*5 800 *13 250	*10 600 *22 900	7 150 15 400	7 700 16 550	4 800 10 350	5 550 11 950	3 550 7 650	*4 100 *9 000	3 150 6 900	8 260 330
-1 500 mm -60 in	kg lb	*6 150 *13 800	*6 150 *13 800	*10 000 *22 700	*10 000 *22 700	*10 700 *23 150	7 050 15 200	7 600 16 350	4 750 10 200	5 550 11 900	3 550 7 650	*4 800 *10 600	3 400 7 450	7 780 310
-3 000 mm -120 in	kg lb	*10 600 *23 800	*10 600 *23 800	*14 150 *30 650	13 700 29 400	*10 000 *21 600	7 150 15 350	*7 450 *15 950	4 750 10 300			*6 100 *13 400	3 950 8 750	6 950 280
-4 500 mm -180 in	kg lb			*11 300 *24 200	*11 300 *24 200	*8 150 *17 300	7 300 15 800					*6 150 *13 500	5 450 12 200	5 600 220

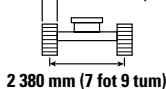
## Lyftkapacitet för räckviddsbom – Motvikt: 4,2 mt (9 300 lb) – utan skopa, tunga lyft: På

2,5 m (8 fot 2 tum) 5,7 m (18 fot 8 tum)

R2,5B1

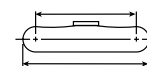


600 mm (24 tum) bandplattor av trekamstyp



2 380 mm (7 fot 9 tum)

3 650 mm (11 fot 11 tum)



4 450 mm (14 fot 7 tum)

		3 000 mm/120 tum		4 500 mm/180 tum		6 000 mm/240 tum		7 500 mm/300 tum		mm tum		
7 500 mm 300 tum	kg lb									*4 550 *10 100	*4 550 *10 100	5 600 220
6 000 mm 240 in	kg lb					*5 400 *11 800	*5 400 *11 600			*4 150 *9 150	*4 150 *9 150	6 830 270
4 500 mm 180 in	kg lb			*6 750 *14 600	*6 750 *14 600	*5 800 *12 650	5 250 11 350	*4 600	3 750	*4 050 *8 950	3 700 8 150	7 570 300
3 000 mm 120 tum	kg lb			*8 500 *18 350	7 600 16 450	*6 600 *14 250	5 050 10 850	5 600 12 050	3 650 7 850	*4 150 *9 150	3 350 7 350	7 960 320
1 500 mm 60 tum	kg lb			*10 050 *21 700	7 200 15 500	*7 350 *15 900	4 850 10 450	5 500 11 850	3 550 7 650	*4 450 *9 750	3 250 7 100	8 050 320
0 mm 0 tum	kg lb			*10 750 *23 200	7 000 15 000	7 500 16 150	4 700 10 150	5 450 11 700	3 500 7 500	*4 950 *10 950	3 300 7 250	7 860 310
-1 500 mm -60 in	kg lb	*10 550 *23 950	*10 550 *23 950	*10 600 *22 950	6 950 14 950	7 450 16 050	4 650 10 050			5 600 12 350	3 600 7 900	7 350 290
-3 000 mm -120 in	kg lb	*13 300 *28 800	*13 300 *28 800	*9 650 *20 800	7 050 15 150	*7 100 *15 250	4 700 10 200			*6 400 *14 050	4 300 9 550	6 470 260
-4 500 mm -180 in	kg lb			*7 200 *15 100	*7 200 *15 100					*6 250 *13 650	*6 250 *13 650	4 980 200



ISO 10567



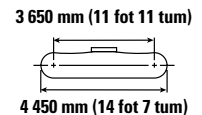
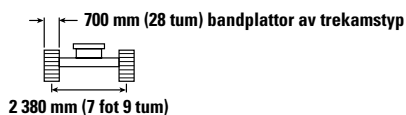
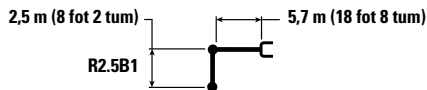
\* Indikerar att lyftkapaciteten snarare begränsas av den hydrauliska lyftkapaciteten än av tippplasten. Ovanstående laster överensstämmer med ISO-standard 10567:2007 för hydrauliska grävmaskiners lyftkapacitet. De överskrider inte 87 % av den hydrauliska lyftkapaciteten eller 75 % av tippplasten. Vikten av alla lyfttillbehör måste dras från de ovanstående lyftkapaciteterna. Lyftkapaciteterna är baserade på att maskinen står på ett hårt och jämnt underlag. Användning av arbetsredskap för att hantera/lyfta föremål, kan påverka maskinens lyftprestanda.

Lyftkapaciteten håller sig inom ±5 % för samtliga tillgängliga bandplattor.

Se motsvarande drifts- och underhållshandbok för specifik produktinformation.

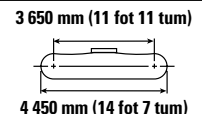
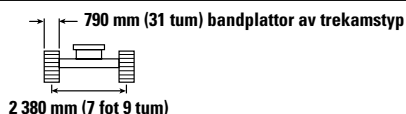
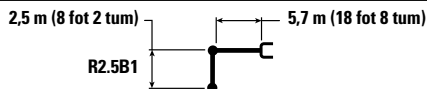
# Specifikationer för hydraulgrävmaskin 320 GC

## Lyftkapacitet för räckviddsbom – Motvikt: 4,2 mt (9 300 lb) – utan skopa, tunga lyft: På



Lyft höjd mm tum	kg lb	3 000 mm/120 tum		4 500 mm/180 tum		6 000 mm/240 tum		7 500 mm/300 tum		3 650 mm/11 fot 11 tum		mm tum
7 500 mm 300 tum	kg lb									*4 550 *10 100	*4 550 *10 100	5 600 220
6 000 mm 240 in	kg lb					*5 400 *11 800	*5 400 11 700			*4 150 *9 150	*4 150 *9 150	6 830 270
4 500 mm 180 in	kg lb			*6 750 *14 600	*6 750 *14 600	*5 800 *12 650	5 300 11 450	*4 600	3 750	*4 050 *8 950	3 700 8 200	7 570 300
3 000 mm 120 tum	kg lb			*8 500 *18 350	7 700 16 550	*6 600 *14 250	5 100 10 950	5 700	3 700	*4 150 *9 150	3 400 7 450	7 960 320
1 500 mm 60 tum	kg lb			*10 050 *21 700	7 250 15 600	*7 350 *15 900	4 900 10 500	5 550	3 600	*4 450 *9 750	3 250 7 150	8 050 320
0 mm 0 tum	kg lb			*10 750 *23 200	7 050 15 150	*7 600 16 300	4 750 10 200	5 500	3 550	*4 950 *10 950	3 350 7 300	7 860 310
-1 500 mm -60 in	kg lb	*10 550 *23 950	*10 550 *23 950	*10 600 *22 950	7 000 15 100	7 550 16 200	4 700 10 150			5 650 12 450	3 600 8 000	7 350 290
-3 000 mm -120 in	kg lb	*13 300 *28 800	*13 300 *28 800	*9 650 *20 800	7 100 15 250	*7 100 *15 250	4 750 10 300			*6 400 *14 050	4 350 9 650	6 470 260
-4 500 mm -180 in	kg lb			*7 200 *15 100	*7 200 *15 100					*6 250 *13 650	*6 250 *13 650	4 980 200

## Lyftkapacitet för räckviddsbom – Motvikt: 4,2 mt (9 300 lb) – utan skopa, tunga lyft: På



Lyft höjd mm tum	kg lb	3 000 mm/120 tum		4 500 mm/180 tum		6 000 mm/240 tum		7 500 mm/300 tum		3 650 mm/11 fot 11 tum		mm tum
7 500 mm 300 tum	kg lb									*4 550 *10 100	*4 550 *10 100	5 600 220
6 000 mm 240 in	kg lb					*5 400 *11 800	*5 400 *11 800			*4 150 *9 150	*4 150 *9 150	6 830 270
4 500 mm 180 in	kg lb			*6 750 *14 600	*6 750 *14 600	*5 800 *12 650	5 400 11 550	*4 600	3 800	*4 050 *8 950	3 750 8 300	7 570 300
3 000 mm 120 tum	kg lb			*8 500 *18 350	7 800 16 750	*6 600 *14 250	5 150 11 100	*5 700	3 750	*4 150 *9 150	3 400 7 550	7 960 320
1 500 mm 60 tum	kg lb			*10 050 *21 700	7 350 15 800	*7 350 *15 900	4 950 10 650	5 650	3 650	*4 450 *9 750	3 300 7 250	8 050 320
0 mm 0 tum	kg lb			*10 750 *23 200	7 150 15 350	7 700 16 500	4 800 10 350	5 550	3 600	*4 950 *10 950	3 350 7 400	7 860 310
-1 500 mm -60 in	kg lb	*10 550 *23 950	*10 550 *23 950	*10 600 *22 950	7 100 15 300	7 650 16 400	4 750 10 250			5 750 12 650	3 650 8 100	7 350 290
-3 000 mm -120 in	kg lb	*13 300 *28 800	*13 300 *28 800	*9 650 *20 800	7 200 15 450	*7 100 *15 250	4 850 10 400			*6 400 *14 050	4 400 9 750	6 470 260
-4 500 mm -180 in	kg lb			*7 200 *15 100	*7 200 *15 100					*6 250 *13 650	*6 250 *13 650	4 980 200



ISO 10567



\* Indikerar att lyftkapaciteten snarare begränsas av den hydrauliska lyftkapaciteten än av tippplasten. Ovanstående laster överensstämmer med ISO-standard 10567:2007 för hydrauliska grävmaskiners lyftkapacitet. De överskrider inte 87 % av den hydrauliska lyftkapaciteten eller 75 % av tippplasten. Vikten av alla lyfttillbehör måste dras från de ovanstående lyftkapaciteterna. Lyftkapaciteterna är baserade på att maskinen står på ett hårt och jämnt underlag. Användning av arbetsredskap för att hantera/lyfta föremål, kan påverka maskinens lyftprestanda.

Lyftkapaciteten håller sig inom ±5 % för samtliga tillgängliga bandplattor.

Se motsvarande drifts- och underhållshandbok för specifik produktinformation.



# Specifikationer för hydraulgrävmaskin 320 GC

## Skopspecifikationer och kompatibilitet

	Länkage	Bredd		Kapacitet		Vikt		Fyll på %	Långt underrede 4,2 ton (9 300 lb) motvikt		
		mm	in	m <sup>3</sup>	yd <sup>3</sup>	kg	lb		Räckviddsbom		
									R2.5 (8 fot, 2 tum)	R2.9 (9 fot 6 tum)	
<b>Pinnfäste (inget redskapsfäste)</b>											
Normal tillämpning	B	600	24	0,46	0,61	555	1 223	100	●	●	
	B	750	30	0,64	0,84	626	1 380	100	●	●	
	B	1 200	48	1,19	1,56	812	1 789	100	●	⊙	
	B	1 300	51	1,30	1,70	835	1 841	100	●	⊙	
	B	1 400	55	1,43	1,87	879	1 937	100	X	X	
Normal tillämpning	B	600	24	0,46	0,60	550	1 212	100	●	●	
	B	750	30	0,64	0,84	621	1 368	100	●	●	
	B	1 000	39	0,93	1,22	717	1 580	100	●	●	
	B	1 200	48	1,19	1,56	807	1 778	100	●	⊙	
	B	1 400	55	1,43	1,87	874	1 926	100	X	X	
	B	1 500	60	1,58	2,06	914	2 014	100	X	X	
	B	1 050	42	1,00	1,31	892	1 967	100	●	●	
	B	1 200	48	1,19	1,56	917	2 022	100	●	⊙	
	B	1 300	52	1,30	1,70	974	2 148	100	⊙	⊖	
	B	1 050	42	1,00	1,31	948	2 091	90	●	●	
	Extra kraftig belastning	B	1 200	48	1,20	1,57	1 011	2 229	90	●	●
		B	2 000	78	1,22	1,60	869	1 916	100	●	⊙
B		2 000	79	1,23	1,61	1 096	2 417	100	⊙	⊖	
Normal tillämpning	312	900	36	0,53	0,69	403	888	100			
Lång räckvidd för dikesrensning	312	1 200	48	0,57	0,74	386	851	100			
Maximal belastning med direktinfästning (nyttolast + skopa)								kg	3 440	3 180	
								lb	7 584	7 011	

Belastningarna ovan överensstämmer med standarden EN474-5:2006 + A3:2013 för hydraulgrävmaskiner och de överskrider inte 87 % av den hydrauliska lyftkapaciteten eller 75 % av tippkapaciteten med frontlänkaget helt utskjutet vid marknivå med skopan invikt.

Kapaciteten är baserad på SS-ISO 7451:2007.

Skopvikt med spetsar för normalbelastning.

### Maximal materialdensitet:

- 2 100 kg/m<sup>3</sup> (3 500 lb/yd<sup>3</sup>)
- ⊙ 1 800 kg/m<sup>3</sup> (3 000 lb/yd<sup>3</sup>)
- ⊖ 1 500 kg/m<sup>3</sup> (2 500 lb/yd<sup>3</sup>)
- X Rekommenderas inte

Caterpillars rekommenderar användning av lämpliga arbetsredskap för att maximera det värde som våra produkter ger. Användning av arbetsredskap, inklusive skopor, som inte omfattas av Caterpillars rekommendationer eller specifikationer för vikt, mått, flöden, tryck osv. kan minska utrustningens kapacitet, inklusive men inte begränsat till, nedsatt produktion, stabilitet, tillförlitlighet och livslängd. Olämplig användning av ett arbetsredskap som resulterar i skrapning, böjning, vridning och/eller ihopklämning på grund av tunga laster kan minska bommens och stickans livslängd.

(fortsättning på nästa sida)

# Specifikationer för hydraulgrävmaskin 320 GC

## Skopspecifikationer och kompatibilitet: (forts)

	Länkage	Bredd		Kapacitet		Vikt		Fyll på	Långt underrede	
		mm	in	m <sup>3</sup>	yd <sup>3</sup>	kg	lb		4,2 ton (9 300 lb) motvikt	
									Räckviddsbom	
									R2.5 (8 fot, 2 tum)	R2.9 (9 fot 6 tum)
<b>Med Cat sprintgripfäste</b>										
Normal tillämpning	B	600	24	0,46	0,61	555	1 223	100	●	●
	B	750	30	0,64	0,84	626	1 380	100	●	●
	B	1 200	48	1,19	1,56	812	1 789	100	⊙	⊖
	B	1 300	51	1,30	1,70	835	1 841	100	⊖	⊖
	B	1 400	55	1,43	1,87	879	1 937	100	⊖	○
Normal tillämpning	B	600	24	0,46	0,60	550	1 212	100	●	●
	B	750	30	0,64	0,84	621	1 368	100	●	●
	B	1 000	39	0,93	1,22	717	1 580	100	●	●
	B	1 200	48	1,19	1,56	807	1 778	100	⊙	⊖
	B	1 400	55	1,43	1,87	874	1 926	100	⊖	○
	B	1 500	60	1,58	2,06	914	2 014	100	○	○
	B	1 050	42	1,00	1,31	892	1 967	100	●	⊙
	B	1 200	48	1,19	1,56	917	2 022	100	⊙	⊖
	B	1 300	52	1,30	1,70	974	2 148	100	⊖	○
	B	1 050	42	1,00	1,31	948	2 091	90	●	●
Extra kraftig belastning	B	1 200	48	1,20	1,57	1 011	2 229	90	⊙	⊖
	B	2 000	78	1,22	1,60	869	1 916	100	⊙	⊖
	B	2 000	79	1,23	1,61	1 096	2 417	100	⊖	○
Maximal belastning med fäste (nyttolast + skopa)								kg	3 019	2 760
								lb	6 657	6 086

Belastningarna ovan överensstämmer med standarden EN474-5:2006 + A3:2013 för hydraulgrävmaskiner och de överskrider inte 87 % av den hydrauliska lyftkapaciteten eller 75 % av tippkapaciteten med frontlänkaget helt utskjutet vid marknivå med skopan invikt.

Kapaciteten är baserad på SS-ISO 7451:2007.

Skopvikt med spetsar för normalbelastning.

### Maximal materialdensitet:

- 2 100 kg/m<sup>3</sup> (3 500 lb/yd<sup>3</sup>)
- ⊙ 1 800 kg/m<sup>3</sup> (3 000 lb/yd<sup>3</sup>)
- ⊖ 1 500 kg/m<sup>3</sup> (2 500 lb/yd<sup>3</sup>)
- 1 200 kg/m<sup>3</sup> (2 000 lb/yd<sup>3</sup>)

Caterpillar rekommenderar användning av lämpliga arbetsredskap för att maximera det värde som våra produkter ger. Användning av arbetsredskap, inklusive skopor, som inte omfattas av Caterpillars rekommendationer eller specifikationer för vikt, mått, flöden, tryck osv. kan minska utrustningens kapacitet, inklusive men inte begränsat till, nedsatt produktion, stabilitet, tillförlitlighet och livslängd. Olämplig användning av ett arbetsredskap som resulterar i skrapning, böjning, vridning och/eller ihopklämning på grund av tunga laster kan minska bommens och stickans livslängd.

(fortsättning på nästa sida)

# Specifikationer för hydraulgrävmaskin 320 GC

## Skopspecifikationer och kompatibilitet: (forts)

	Länkage	Bredd		Kapacitet		Vikt		Fyll på	Långt underrede 4,2 ton (9 300 lb) motvikt	
		mm	in	m <sup>3</sup>	yd <sup>3</sup>	kg	lb		Räckviddsbom	
									R2.5 (8 fot, 2 tum)	R2.9 (9 fot 6 tum)
<b>Med CW-40 redskapsfäste</b>										
Normal tillämpning	B	900	36	0,81	1,06	664	1 463	100	●	●
	B	1 050	42	1,00	1,31	711	1 567	100	●	●
	B	1 200	48	1,19	1,56	781	1 721	100	●	⊙
	B	1 300	51	1,30	1,70	813	1 791	100	⊙	⊖
För kraftig belastning	B	600	24	0,46	0,61	618	1 363	100	●	●
	B	1 200	48	1,19	1,56	886	1 953	100	⊙	⊙
	B	1 300	52	1,30	1,71	944	2 081	100	X	X
Dikesrensning	B	2 100	83	1,29	1,69	792	1 746	100	⊙	⊖
	B	2 100	83	1,46	1,91	809	1 784	100	⊖	⊖
	B	1 800	72	1,50	1,96	775	1 709	100	⊖	⊖
	B	1 800	72	1,50	1,96	737	1 624	100	⊖	⊖
	B	2 100	83	1,76	2,31	864	1 905	100	○	○
Dikesrensning med tilt	B	2 000	79	1,23	1,61	1 161	2 560	100	⊖	⊖
Maximal belastning med fäste (nyttolast + skopa)								kg	3 191	2 932
								lb	7 035	6 464
<b>Med CW-40S redskapsfäste</b>										
Normal tillämpning	B	600	24	0,46	0,61	508	1 119	100	●	●
	B	750	30	0,64	0,84	592	1 305	100	●	●
	B	900	36	0,81	1,06	661	1 457	100	●	●
	B	1 300	51	1,30	1,70	810	1 785	100	⊙	⊖
	B	1 400	55	1,43	1,87	845	1 862	100	⊖	⊖
För kraftig belastning	B	600	24	0,46	0,61	585	1 289	100	●	●
	B	1 200	48	1,19	1,56	875	1 928	100	⊙	⊙
	B	1 300	52	1,30	1,70	931	2 052	100	X	X
Dikesrensning	B	2 000	78	1,22	1,60	815	1 797	100	⊙	⊙
	B	2 200	87	1,36	1,78	880	1 940	100	⊙	⊖
Dikesrensning med tilt	B	2 000	79	1,23	1,61	1 142	2 518	100	⊖	⊖
Maximal belastning med fäste (nyttolast + skopa)								kg	3 209	2 949
								lb	7 075	6 501

Belastningarna ovan överensstämmer med standarden EN474-5:2006 + A3:2013 för hydraulgrävmaskiner och de överskrider inte 87 % av den hydrauliska lyftkapaciteten eller 75 % av tippkapaciteten med frontlänkaget helt utskjutet vid marknivå med skopan invikt.

Kapaciteten är baserad på SS-ISO 7451:2007.

Skopvikt med spetsar för normalbelastning.

### Maximal materialdensitet:

- 2 100 kg/m<sup>3</sup> (3 500 lb/yd<sup>3</sup>)
- ⊙ 1 800 kg/m<sup>3</sup> (3 000 lb/yd<sup>3</sup>)
- ⊖ 1 500 kg/m<sup>3</sup> (2 500 lb/yd<sup>3</sup>)
- 1 200 kg/m<sup>3</sup> (2 000 lb/yd<sup>3</sup>)
- X Rekommenderas inte

Caterpillar rekommenderar användning av lämpliga arbetsredskap för att maximera det värde som våra produkter ger. Användning av arbetsredskap, inklusive skopor, som inte omfattas av Caterpillars rekommendationer eller specifikationer för vikt, mått, flöden, tryck osv. kan minska utrustningens kapacitet, inklusive men inte begränsat till, nedsatt produktion, stabilitet, tillförlitlighet och livslängd. Olämplig användning av ett arbetsredskap som resulterar i skrapning, böjning, vridning och/eller ihopklämning på grund av tunga laster kan minska bommens och stickans livslängd.

# Specifikationer för hydraulgrävmaskin 320 GC

## Vägledning för val av arbetsredskap

Alla redskap är inte tillgängliga i samtliga regioner. Kontakta Cat-återförsäljaren för information om vilka konfigurationer som är tillgängliga i din region.

Passar
  Tillåten användning på maskin, under 50 %
  Inget resultat

### REDSKAP FÖR PINNFÄSTE

Underrede		Lång	
Motvikt		4,2 ton (9 300 lb)	
Bomtyp		Räckvidd	
Stickans längd		2,50 m (8 fot 2 tum)	2,92 m (9 fot 7 tum)
Hydraulhammare	H115 S	✓	✓
	H120 GC S	✓	✓
	H120 S	✓	✓
	H130 GC S	✓†	
	H130 S	✓	✓†
Kombiverktyg	MP318 Betongskärkäft	✓	✓
	MP318 Rivningskäft	✓	✓
	MP318 Pulveriseringskäft	✓	✓
	MP318 Skärkäft	✓	✓
	MP318 Universalkäft	✓	✓
Rivnings- och sorteringsgrip	G317 GC	✓	✓
	G318	✓	✓
	G318 WH-800	✓	✓
	G318 WH-1100	✓	✓
Mobil sax för skrothantering och rivningsarbeten	S3025 Plan översida	✓	✓
Pulveriserare	P218 Sekundär pulveriserare	✓	✓
	P318 Primär pulveriserare	✓	✓
Kompaktorer (Vibrerande platta)	CVP110	✓	✓

(fortsättning på nästa sida)

# Specifikationer för hydraulgrävmaskin 320 GC

## Vägledning för val av arbetsredskap (forts.)

Alla redskap är inte tillgängliga i samtliga regioner. Kontakta Cat-återförsäljaren för information om vilka konfigurationer som är tillgängliga i din region.

1 800 kg/m<sup>3</sup> (3 000 lb/yd<sup>3</sup>)

1 200 kg/m<sup>3</sup> (2 000 lb/yd<sup>3</sup>)

900 kg/m<sup>3</sup> (1 500 lb/yd<sup>3</sup>)

Inget resultat

## REDSKAP FÖR PINNFÄSTE (Forts.)

Underrede		Lång	
Motvikt		4,2 ton (9 300 lb)	
Bomtyp		Räckvidd	
Stickans längd		2,50 m (8 fot 2 tum)	2,92 m (9 fot 7 tum)
Gripars med sektionssklor	GSH420-500	●	●
	GSH420-600	●	●
	GSH420-750	●	●
	GSH425-750	●	○
	GSH425-950	○	○
	GSH425-1150	○	
	GSH520-500	●	●
	GSH520-600	●	●
	GSH520-750	●	●
	GSH525-750	○	○
	GSH525-950	○	
	GSV420-400	●	●
	GSV420-500	●	●
	GSV420-600	●	●
	GSV420-750	●	●
	GSV420-1250	◇	◇
	GSV425-600		
	GSV425-750		○
	GSV425-950	○	○
	GSV425-1150	○	
	GSV425-1550	◇	◇
	GSV520 GC-400	●	●
	GSV520 GC-500	●	●
	GSV520 GC-600	●	●
	GSV520 GC-750	●	●
	GSV520-400	●	●
	GSV520-500	●	●
	GSV520-600	●	●
	GSV520-750	●	●
	GSV525-600	●	●
	GSV525-750	○	○
	GSV525-950	○	
	Gripkoppor	CTV15-1000	●
CTV15-1200		○	○

(fortsättning på nästa sida)

# Specifikationer för hydraulgrävmaskin 320 GC

## Vägledning för val av arbetsredskap (forts.)

Alla redskap är inte tillgängliga i samtliga regioner. Kontakta Cat-återförsäljaren för information om vilka konfigurationer som är tillgängliga i din region.

Passar
  \* Endast räckviddsfront
  † Tillåten användning på maskin, under 50 %
  Inget resultat

### CAT SPRINTGRIPFÄSTE

Underrede		Lång	
Motvikt		4,2 ton (9 300 lb)	
Bomtyp		Räckvidd	
Stickans längd		2,50 m (8 fot 2 tum)	2,92 m (9 fot 7 tum)
Hydraulhammare	H115 S	✓	✓
	H120 GC S	✓†	✓†
	H120 S	✓†	✓†
	H130 GC S	✓†	✓†
	H130 S	✓†	✓†
Kombiverktyg	MP318 Betongskärkäft	✓	✓
	MP318 Rivningskäft	✓	✓
	MP318 Pulveriseringskäft	✓	✓
	MP318 Skärkäft	✓	✓
	MP318 Universalkäft	✓	✓
Rivnings- och sorteringsgrip	G317 GC	✓	✓
	G318	✓	✓
	G318 WH-800	✓	✓
	G318 WH-1100	✓	✓*
Mobil sax för skrothantering och rivningsarbeten	S3025 Plan översida	✓	
Pulveriserare	P218 Sekundär pulveriserare	✓	✓
	P318 Primär pulveriserare	✓	✓
Kompaktorer (Vibrerande platta)	CVP110	✓	✓

(fortsättning på nästa sida)

# Specifikationer för hydraulgrävmaskin 320 GC

## Vägledning för val av arbetsredskap (forts.)

Alla redskap är inte tillgängliga i samtliga regioner. Kontakta Cat-återförsäljaren för information om vilka konfigurationer som är tillgängliga i din region.

Passar  Tillåten användning på maskin, under 50 %

### CW-40 REDSKAP FÖR ANPASSAT REDSKAPSFÄSTE

Underrede		Lång	
Motvikt		4,2 ton (9 300 lb)	
Bomtyp		Räckvidd	
Stickans längd		2,50 m (8 fot 2 tum)	2,92 m (9 fot 7 tum)
Hydraulhammare	H115 S	✓	✓
	H120 GC S	✓†	✓†
	H120 S	✓†	✓†
	H130 S	✓†	✓†
Kombiverktyg	MP318 Betongskärkäft	✓	✓
	MP318 Rivningskäft	✓	✓
	MP318 Pulveriseringskäft	✓	✓
	MP318 Skärkäft	✓	✓
	MP318 Universalkäft	✓	✓
Rivnings- och sorteringsgrip	G317 GC	✓	✓
	G318	✓	✓
	G318 WH-800	✓	✓
	G318 WH-1100	✓	✓
Mobil sax för skrothantering och rivningsarbeten	S3025 Plan översida	✓	✓
Pulveriserare	P218 Sekundär pulveriserare	✓	✓
	P318 Primär pulveriserare	✓	✓
Kompaktorer (Vibrerande platta)	CVP110	✓	✓

(fortsättning på nästa sida)

# Specifikationer för hydraulgrävmaskin 320 GC

## Vägledning för val av arbetsredskap (forts.)

Alla redskap är inte tillgängliga i samtliga regioner. Kontakta Cat-återförsäljaren för information om vilka konfigurationer som är tillgängliga i din region.

Passar  Tillåten användning på maskin, under 50 %

### CW-40 REDSKAP FÖR ANPASSAT REDSKAPSFÄSTE

Underrede		Lång	
Motvikt		4,2 ton (9 300 lb)	
Bomtyp		Räckvidd	
Stickans längd		2,50 m (8 fot 2 tum)	2,92 m (9 fot 7 tum)
Hydraulhammare	H115 S	✓	✓
	H120 GC S	✓†	✓†
	H120 S	✓†	✓†
	H130 GC S	✓†	✓†
	H130 S	✓†	✓†
Kombiverktyg	MP318 Betongskärkäft	✓	✓
	MP318 Rivningskäft	✓	✓
	MP318 Pulveriseringskäft	✓	✓
	MP318 Skärkäft	✓	✓
	MP318 Universalkäft	✓	✓
Rivnings- och sorteringsgrip	G317 GC	✓	✓
	G317 GC fast CAN	✓	✓
	G318	✓	✓
	G318 fast CAN	✓	✓
	G318 WH-800	✓	✓
	G318 WH-1100	✓	✓
Mobil sax för skrothantering och rivningsarbeten	S3025 Plan översida	✓	✓
Pulveriserare	P218 Sekundär pulveriserare	✓	✓
	P318 Primär pulveriserare	✓	✓
Kompaktorer (Vibrerande platta)	CVP110	✓	✓

(fortsättning på nästa sida)



# Specifikationer för hydraulgrävmaskin 320 GC

## Vägledning för val av arbetsredskap (forts.)

Alla redskap är inte tillgängliga i samtliga regioner. Kontakta Cat-återförsäljaren för information om vilka konfigurationer som är tillgängliga i din region.

Passar  Tillåten användning på maskin, under 50 %

### S70 REDSKAP FÖR ANPASSAT REDSKAPSFÄSTE

Underrede		Lång	
Motvikt		4,2 ton (9 300 lb)	
Bomtyp		Räckvidd	
Stickans längd		2,50 m (8 fot 2 tum)	2,92 m (9 fot 7 tum)
Hydraulhammare	H115 S	✓	✓
	H120 GC S	✓†	✓†
	H120 S	✓†	✓†
	H130 S	✓†	✓†
Kombiverktyg	MP318 Betongskärkäft	✓	✓
	MP318 Rivningskäft	✓	✓
	MP318 Pulveriseringskäft	✓	✓
	MP318 Skärkäft	✓	✓
	MP318 Universalkäft	✓	✓
Rivnings- och sorteringsgrip	G317 GC	✓	✓
	G318	✓	✓
	G318 WH-800	✓	✓
	G318 WH-1100	✓	✓
Mobil sax för skrothantering och rivningsarbeten	S3025 Plan översida	✓	✓
Pulveriserare	P218 Sekundär pulveriserare	✓	✓
	P318 Primär pulveriserare	✓	✓
Kompaktorer (Vibrerande platta)	CVP110	✓	✓

(fortsättning på nästa sida)

# Specifikationer för hydraulgrävmaskin 320 GC

## Vägledning för val av arbetsredskap (forts.)

Alla redskap är inte tillgängliga i samtliga regioner. Kontakta Cat-återförsäljaren för information om vilka konfigurationer som är tillgängliga i din region.

Passar
  \* Endast räckviddsfront
  † Tillåten användning på maskin, under 50 %
  Inget resultat

### HCS70 REDSKAPSFÄSTEN

Underrede		Lång	
Motvikt		4,2 ton (9 300 lb)	
Bomtyp		Räckvidd	
Stickans längd		2,50 m (8 fot 2 tum)	2,92 m (9 fot 7 tum)
Hydraulhammare	H115 S	✓	✓
	H120 S	✓†	✓†
	H130 S	✓†	✓†
Kombiverktyg	MP318 Betongskärkäft	✓	✓
	MP318 Rivningskäft	✓	✓
	MP318 Pulveriseringskäft	✓	✓
	MP318 Skärkäft	✓	✓
	MP318 Universalkäft	✓	✓
Rivnings- och sorteringsgrip	G317 GC	✓	✓
	G318	✓	✓
	G318 WH-800	✓	✓
	G318 WH-1100	✓	✓*
Mobil sax för skrothantering och rivningsarbeten	S3025 Plan översida	✓	
Pulveriserare	P218 Sekundär pulveriserare	✓	✓
	P318 Primär pulveriserare	✓	✓
Kompaktorer (Vibrerande platta)	CVP110	✓	✓

(fortsättning på nästa sida)

# Specifikationer för hydraulgrävmaskin 320 GC

## Vägledning för val av arbetsredskap (forts.)

Alla redskap är inte tillgängliga i samtliga regioner. Kontakta Cat-återförsäljaren för information om vilka konfigurationer som är tillgängliga i din region.

Passar
  \* Endast räckviddsfront
  † Tillåten användning på maskin, under 50 %
  Inget resultat

### HCS70/55 REDSKAPSFÄSTEN

Underrede		Lång	
Motvikt		4,2 ton (9 300 lb)	
Bomtyp		Räckvidd	
Stickans längd		2,50 m (8 fot 2 tum)	2,92 m (9 fot 7 tum)
Hydraulhammare	H115 S	✓	✓
	H120 S	✓†	✓†
	H130 S	✓†	✓†
Kombiverktyg	MP318 Betongskärkäft	✓	✓
	MP318 Rivningskäft	✓	✓
	MP318 Pulveriseringskäft	✓	✓*
	MP318 Skärkäft	✓	✓
	MP318 Universalkäft	✓	✓
Rivnings- och sorteringsgrip	G317 GC	✓	✓
	G318	✓	✓
	G318 WH-800	✓	✓
	G318 WH-1100	✓	✓*
Mobil sax för skrothantering och rivningsarbeten	S3025 Plan översida	✓*	
Pulveriserare	P218 Sekundär pulveriserare	✓	✓
	P318 Primär pulveriserare	✓	✓*
Kompaktorer (Vibrerande platta)	CVP110	✓	✓

### BOMMONTERADE REDSKAP

Underrede		Lång
Motvikt		4,2 ton (9 300 lb)
Bomtyp		Räckvidd
Mobil sax för skrothantering och rivningsarbeten	S2050	✓
	S3035 plan översida	✓

# Standardutrustning och tillval

## Standard- och tillvalsutrustning

Standard- och tillvalsutrustning kan variera. Kontakta Cat-återförsäljaren om du vill ha mer information.

	Standard	Tillval		Standard	Tillval
<b>HYTT</b>			<b>MOTOR</b>		
ROPS-skydd	✓		Cat® C4.4 motor med enkel turbo	✓	
Högupplöst 203 mm (8 tum) LCD-pekskärm	✓		Två valbara effektlägen	✓	
Automatisk tvåzonsluftkonditionering	✓		Automatisk motorvarvtalsreglering	✓	
Snabbvalsratt och kortkommandon för monitorstyrning	✓		Autoavstängning av motor vid tomgång	✓	
Nyckelfri motorstyrning	✓		Arbeta upp till 3 000 m (9 842,5 fot) över havet utan effektreducering.	✓	
Konsol som kan höjjusteras, 3-steps utan verktyg	✓		Kylkapacitet för hög omgivningstemperatur på upp till 52 °C (125 °F)	✓	
Fast konsol på vänster sida	✓		Kallstartsförmåga ned till -32 °C (-25 °F)	✓	
Tygklätt säte med luftfjädring	✓		Luftfilter med dubbla element och integrerad förenare	✓	
51 mm (2 tum) säkerhetsbälte	✓		Elektrisk bränsleurluftningspump	✓	
DAB/DAB+-radio med Bluetooth® (med USB/Aux-portar)	✓		Elektriska kylfläktar med automatisk reversering	✓	
12 V DC-eluttag	✓		<b>HYDRAULISKT SYSTEM</b>		
Dokumentförvaring	✓		Regenereringskretsar för bom och sticka	✓	
Mugg- och flaskhållare	✓		Backventiler för bom-/sticksänkning	✓	
Öppningsbar tvådelad vindruta	✓		SmartBoom™	✓	
Bakruta, nödutgång	✓		Elektronisk huvudreglerventil	✓	
Radiell vindrutetorkare med spolare	✓		Automatisk uppvärmning	✓	
Öppningsbar ställlucka	✓		Automatisk låg- eller höghastighetskörning	✓	
LED-lampor i hytten	✓		Bommens och stickans driftreduceringsventil	✓	
Nedrullningsbart solskydd fram	✓		Huvudhydraulfilter av elementtyp	✓	
Nedrullningsbart solskydd bak		✓	Joystickar med skjutreglage	✓	
Tvättbar golvmatta	✓		Elektronisk pump av tandemtyp	✓	
Förberedd för roterande varningsljus	✓		Avancerad redskapskontroll (två pumpar, en-/tvåvägshögtrycksflöde)	✓	
			AUX-krets med medeltryck		✓
			Krets för Cat Pin Grabber-fäste och CW-fäste	✓	

(fortsättning på nästa sida)

## Standard- och tillvalsutrustning (fortsättning)

Standard- och tillvalsutrustning kan variera. Kontakta Cat-återförsäljaren om du vill ha mer information.

	Standard	Tillval		Standard	Tillval
<b>UNDERREDE OCH RAMVERK</b>			<b>CAT-TEKNIK</b>		
600 mm (24 tum) bandplattor av trekamstyp		✓	Cat Product Link™	✓	
700 mm (28 tum) bandplattor av trekamstyp		✓	Fjärrstyrd blinksignal	✓	
790 mm (31 tum) bandplattor av trekamstyp		✓	Felsökning på distans	✓	
900 mm (35 tum) bandplattor av trekamstyp		✓	Automatiskt hammarstopp	✓	
Segmentuppdelat bandstyrningsskydd	✓		<b>SERVICE OCH UNDERHÅLL</b>		
Underskydd	✓		Portar för schemalagd oljeprovtagning (S·O·S <sup>SM</sup> )	✓	
Svivalskydd		✓	Grupperad plats för motorolja- och bränslefilter	✓	
Drivmotorskydd	✓		Andra motoroljesticka på marknivå	✓	
Fettsmorda bandlänkar	✓		Sidoingång till serviceplattform	✓	
4,2 ton (9 300 lb) motvikt	✓		Elektrisk bränslepåfyllningspump med automatisk avstängning	✓	
Semi-HD-svängram:	✓		Inbyggt hanteringssystem för fordondstillstånd		✓
Basram med standardbandrullar och HD-övrullar	✓		<b>TRYGGHET OCH SÄKERHET</b>		
Slutvädel med transportmotor som kan ta biohydraulolja	✓		Bakåtkamera och högriktad kamera är standard	✓	
<b>BOMMAR, STICKOR OCH LÄNKAGE</b>			Hyttspegel för höger bandkant	✓	
5,7 m (18 fot 8 tum) räckviddsbom	✓		Cat PL161 lokalisering för tillbehör		✓
2,9 m (9 fot 6 tum) räckviddssticka		✓	Neutralspak (spärr) för alla reglage	✓	
2,5 m (8 fot 2 tum) räckviddssticka		✓	Halkskyddsplåt och försänkta bultar på serviceplattformen	✓	
Skoplänkage, B1-serien med lyftögla		✓	Svänglarm		✓
Skoplänkage, B1-serien med lyftögla		✓	Sekundär motoravstängning i hytten åtkomlig från marknivå	✓	
<b>ELSYSTEM</b>			Höger ledstång och handtag (uppfyller ISO 2867:2011)	✓	
Underhållsfria 1 000 CCA-batterier (x2)	✓		FOGS-skydd		✓
Central elektrisk strömställare	✓		Inspektionsbelysning		✓
Programmerbar LED-arbetsbelysning med tidsfördröjning	✓				
LED-chassibelysning, vänster och höger bomlampor, hyttbelysning	✓				

## Sats och redskap som monteras hos återförsäljaren

Tillbehören kan variera. Kontakta Cat-återförsäljaren om du vill ha mer information.

---

<b>HYTT</b> <ul style="list-style-type: none"><li>• Radiell vindrutetorkare med spolare</li><li>• V/H elektrisk pedal för verktygsstyrning</li><li>• Taklucka i polykarbonat</li><li>• P5A-laminerad glasframruta och och taklucka</li></ul>	<b>TRYGGHET OCH SÄKERHET</b> <ul style="list-style-type: none"><li>• Bluetooth-mottagarsats</li></ul> <b>SERVICE OCH UNDERHÅLL</b> <ul style="list-style-type: none"><li>• Hållare för smörjspruta</li></ul>	<b>SKYDDSANORDNINGAR</b> <ul style="list-style-type: none"><li>• Nätskydd, hela fronten (inte kompatibelt med skydd för hyttbelysning, regnskydd)</li><li>• Nätskydd, hela fronten (inte kompatibelt med skydd för hyttbelysning, regnskydd)</li><li>• Nätskydd, nedre främre halvan</li></ul>
--	--	--

Följande information gäller för maskinen vid tidpunkten för sluttillverkning, konfigurerad för försäljning i de regioner som omfattas av det här dokumentet. Innehållet i den här deklARATIONEN gäller från och med utfärdandet. Innehåll relaterat till maskinens funktioner och specifikationer kan dock komma att ändras utan föregående meddelande. Ytterligare information finns i maskinens drifts- och underhållshandbok.

Mer information om hållbarhet i praktiken och våra framsteg finns på <https://www.caterpillar.com/en/company/sustainability>.

## Motor

- Cat® C13-motorn uppfyller emissionsnormerna enligt U.S. EPA Tier 4 Final, EU steg V, och Japan 2014.
  - Dieselmotorer från Cat måste använda ULSD (dieselbränsle med ultralåg svavelhalt på 15 ppm svavel eller mindre) eller ULSD blandat med följande koldioxidsnåla bränslen upp till:
    - ✓ 20 % biodiesel FAME (fatty acid methyl ester)\*
    - ✓ 100 % förnybar diesel, HVO (hydrogenated vegetable oil) och GTL-bränslen (gas till vätska)
- Se riktlinjerna. Se Caterpillar rekommendationer för vätskor i maskinen (SEBU6250) eller fråga din Cat-återförsäljare om råd.  
\*Motorer utan efterbehandling kan använda högre inblandning, upp till 100 % biodiesel.

## Luftkonditioneringssystem

- Luftkonditioneringssystemet på denna maskin innehåller kylmedel R134a med fluorerade växthusgaser (Global uppvärmning potential = 1 430). Systemet innehåller 0,85 kg (1,9 lb) kylmedel som motsvarar CO<sub>2</sub> på 1,216 ton (1,340 short tons).

## Färg

- Högsta tillåtna koncentration av följande tungmetaller i färg (mätt i ppm):
  - Barium < 0,01 %
  - Kadmium < 0,01 %
  - Krom < 0,01 %
  - Bly < 0,01 %

## Ljudprestanda

ISO 6395:2008 (utanför) 101 dB(A)

ISO 6396:2008 (i hytten) 70 dB(A)

- En hytt från Caterpillar som är rätt monterad och underhållen, testad med dörrar och fönster stängda i enlighet med ANSI/SAE J1166 OCT98, uppfyller kraven enligt OSHA och MSHA för förarens ljudnivå som gällde vid tiden för tillverkningen.
- Hörselskydd kan erfordras vid arbete med en öppen förarplats och hytt (om den inte är rätt underhållen eller när dörrarna/fönstren är öppna) under längre tidsperioder eller i en bullrig omgivning.

## Oljor och vätskor

- Kylvätskor med etylenglykol fylls på i Caterpillar-fabriken. Cats frostsnyddsmedel/kylmedel för dieselmotorer (DEAC) och långtidsverkande kylvätska (ELC) kan återvinnas. Prata med din Cat-återförsäljare för mer information.
- Cat BIO HYDO™ Advanced är en biologiskt nedbrytbar hydraulolja med EU:s miljömärke.
- Ytterligare vätskor kommer sannolikt att förekomma – se drifts- och underhållshandboken eller tillämpnings- och installationsguiden för fullständiga vätskerekommendationer och underhållsintervall.

## Funktioner och teknik

- Följande funktioner och teknik kan bidra till bränslebesparingar och/eller minskade koldioxidutsläpp. Funktionerna kan variera. Kontakta Cat-återförsäljaren om du vill ha mer information.
  - Avancerade hydrauliska system balanserar kraft och effektivitet
  - Smart-läge som matchar maskinens kraft till kraven automatiskt
  - Eco-läget minimerar bränsleförbrukningen vid lätt belastning
  - Lägre underhållskostnader tack vare längre serviceintervall
  - Högeffektiva kylfläktar körs endast när det är nödvändigt
  - Nytt hydrauloljefilter ger längre livslängd med ett bytesintervall på 3 000 timmar – 50 % längre än föregående filterdesigner

## Återvinning

- Materialen i maskinerna kategoriseras nedan med ungefärlig viktprocent. Följande värden kan variera med produktkonfigurationen.

Materialtyp	Viktprocent
Stål	82,67 %
Järn	5,61 %
Ickejärnmetall	2,68 %
Blandade metaller	1,28 %
Blandad metall och icke-metall	1,07 %
Plast	1,35 %
Gummi	0,08 %
Blandad icke-metall	0,23 %
Vätska	3,33 %
Övrigt	1,70 %
Okategoriserat	0,00 %
Totalt	100 %

- En maskin med högre återvinningsgrad innebär mer effektiv användning av värdefulla naturresurser och ger ett bättre skrotningsvärde. Enligt ISO 16714 (Jordförflyttningmaskiner – Återvinning och återanvändning – Terminologi och beräkningsmetod), återvinningsgrad definieras som procent av massa (massfraktion i procent) av den nya maskinen som kan återvinnas, återanvändas eller både och.

Alla delar i materiallistan utvärderas först efter komponenttyp baserat på listan i ISO 16714 och Japan CEMA (Construction Equipment Manufacturers Association). Återstående delar utvärderas för återvinning baserat på materialtyp.

Följande värden kan variera med produktkonfigurationen.

Återvinningsgrad – 97 %



# 320 GC smal

## Hydraulgrävmaskin

**Cat 320 GC smal grävmaskin är utformad med transport i åtanke. Underredet är i precis rätt storlek för att få plats på släp och arbetsplatser med begränsat utrymme.**

### Hög prestanda

- Grävmaskinens bredd på 2,54 m (8 fot 3 tum) gör det enkelt att komma åt begränsade utrymmen, jämfört med en modell med standardbredd.
- Ytterligare motvikt gör att grävmaskinen kan lyfta som en modell med standardbredd.
- Cat C4.4-motorn uppfyller emissionskraven enligt EU steg V.
- Kapaciteten för kylning vid hög omgivningstemperatur och kallstart gör att du kan arbeta året runt.
- Låt smart-läget automatiskt matcha motor- och hydraulkraft till arbetsförhållandena.
- Gör olika jobb snabbt och effektivt med ändamålsenliga Cat-tillbehör.

### Enkel manövrering

- Start av motorn sker med en knapptryckning: använd en Bluetooth-nyckelbricka, smartphone-app eller förar-ID-koden.
- Ställ in varje knapp på joystick, som effektläge, respons och mönster, med ditt förar-ID – så minns grävmaskinen dina inställningar vid nästa arbetspass.
- Navigera snabbt på den högupplösta standardpekmonitorn på 203 mm (8 tum), eller med hjälp av snabbvalsknappen.
- Är du osäker på hur en funktion fungerar? Du har alltid förarmanualen nära till hands via pekskärmen.

### Arbeta komfortabelt

- Det breda sätet kan anpassas för förare av alla storlekar.
- Lättåtkomliga reglage i fram så att du inte behöver vrida och vända på dig.
- Standardiserad automatisk klimatanläggning håller dig vid rätt temperatur under hela skiftet.
- Avancerade fästen i visköst gummi reducerar vibrationer i hytten upp till 50 procent jämfört med tidigare grävmaskinsmodeller.
- Bekvämlighetsfunktioner som radio, aux-port för hörlurar och en USB-port för att ansluta och ladda enheter.
- Det finns gott om utrymme för din utrustning, inklusive en mugghållare, mobilplats och utrymme bakom stolen för en stor lunchlåda.

### Enkelt underhåll

- Utför allt dagligt underhåll på marknivå.
- Hydrauloljesystem behöver inget underhåll på 3 000 timmar – 50 % längre än föregående serie.
- Bränslefiltren är synkroniserade för byte vid 1 000 timmar – dubbla intervallet jämfört med tidigare filter.
- Det nya luftintagsfiltret med förrenare ger fördubblad dammvarhållning jämfört med föregående luftintagsfilter.

### Inbyggd säkerhet

- Åtkomst till alla punkter för dagligt underhåll från marknivå – utan att du behöver klättra upp på grävmaskinen.
- Med den nya serviceplattformdesignen på höger sida kan du enkelt komma åt de övre serviceplattformen.
- De räfflade fotstegen och halkskyddsplåtarna på serviceplattformen minskar halkrisken.
- Håll din grävmaskin säker med förar-ID, använd din PIN-kod för att aktivera start med knapptryck.
- Ha god sikt in i grävningen, i varje svängriktning och bakom dig med hjälp av mindre hyttstolpar och större fönster.
- Bakåtriktade kameror och högersidokameror är standard.



# Specifikationer för smal hydraulgrävmaskin 320 GC

## Motor

Motormodell	Cat C4.4	
Nettoeffekt		
ISO 9249	109 kW	146 hp
ISO 9249 (DIN)	148 hp (metriska)	
Motoreffekt		
ISO 14396	110 kW	148 hp
ISO 14396 (DIN)	150 hp (metriska)	
Cylinderdiameter	105 mm	4 tum
Slaglängd	127 mm	5 tum
Slagvolym	4,40 l	269 tum <sup>3</sup>
Biodieselpacitet	Upp till B20 <sup>(1)</sup>	

- Uppfyller emissionsnormerna enligt U.S. EPA Tier 4 Final, EU steg V och Japan 2014.
- Ingen motoreffektminskning sker upp till 3 000 m (9 842,5 fot) höjd. (4 500 m (14 764 fot) höjd utan effektreducering.)
- Angiven effekt testas enligt specificerad standard vid tillverkningsstillfallet.
- Angiven nettoeffekt är den tillgängliga effekten på svänghjulet när motorn är utrustad med fläkt, luftintagssystem, avgassystem och generator.
- Motorvarvtal 2 000 rpm.

<sup>(1)</sup>Cat dieselmotorer måste använda ULSD (dieselbränsle med ultralåg svavelhalt, 15 ppm svavel eller mindre) eller ULSD blandat med följande koldioxidsnåla bränslen upp till:

- ✓ 20 % biodiesel FAME (fatty acid methyl ester)\*
- ✓ 100 % förnybar diesel, HVO (hydrogenated vegetable oil) och GTL-bränslen (gas till vätska)

Se riktlinjerna. Se Caterpillar rekommendationer för vätskor i maskinen (SEBU6250) eller fråga din Cat-återförsäljare om råd.

\*Motorer utan efterbehandling kan använda högre inblandning, upp till 100 % biodiesel.

## Luftkonditioneringssystem

Luftkonditioneringssystemet i den här maskinen innehåller kylmedlet R134a med fluorerade växthusgaser (global uppvärmningspotential = 1 430). Systemet innehåller 0,85 kg kylmedel som motsvarar CO<sub>2</sub> på 1,216 ton.

## Svängmekanism

Svänghastighet	11,12 rpm	
Svängmoment	62 kN·m	45 611 lb·ft
Maximalt svängmoment	74 kN·m	54 435 lb·ft

## Vikter

Arbetsvikt	25 600 kg	49 800 lb
------------	-----------	-----------

- Långt underrede, räckviddsbom, R2.5 (8 fot 2 tum) sticka, GD 1.3 m<sup>3</sup> (1,87 yd<sup>3</sup>) skopa, 500 mm (20 tum) bandplatta av trekamstyp och 4,55 ton (10 000 lb) motvikt.

## Band

Standardunderrede	500 mm	20 tum
Antal bandplattor på vardera sidan	49	
Antal underrullar på vardera sidan	8	
Antal överrullar på vardera sidan	2	

## Drivning

Backtagningsförmåga	35°/70 %	
Maximal körhastighet	5,9 km/h	3,6 mph
Maximal dragkraft – långt underrede	205 kN	46 063 lbf

## Normer

Bromsar	ISO 10265:2008	
Hytt/FOGS (valfri)	ISO 10262:1998 nivå II	
Hytt/ROPS	ISO 12117-2:2008	

## Hydrauliskt system

Huvudsystem – maximalt flöde – redskap	442 l/min (221 × 2 pumpar)	117 gal/min (58,5 × 2 pumpar)
Svängsystem – maximalt flöde	Svängpump	
Maximalt tryck – utrustning – normalt	35 000 kPa	5 075 psi
Maximalt tryck – utrustning – lyftläge	38 000 kPa	5 510 psi
Maximalt tryck – körning	35 000 kPa	5 075 psi
Maximalt tryck – sväng	25 000 kPa	3 625 psi
Bomcylinder – cylinderdiameter	120 mm	5 tum
Bomcylinder – slaglängd	1 260 mm	50 tum
Stickcylinder – cylinderdiameter	140 mm	6 tum
Stickcylinder – slaglängd	1 504 mm	59 tum
Skopocylinder – cylinderdiameter	120 mm	5 tum
Skopocylinder – slaglängd	1 104 mm	43 tum

# Specifikationer för smal hydraulgrävmaskin 320 GC

## Volymuppgifter för service

Bränsletank	267 l	70,5 gal
Kylsystem	12,5 l	3,3 gal
Motorolja	15 l	4,0 gal
Svängdrivning	12 l	3,2 gal
Slutväxel (vardera)	4,5 l	1,2 gal
Hydraulsystem (inklusive tank)	218 l	57,6 gal
Hydraultank	115 l	30,4 gal
DEF-tank	26 l	6,9 gal

## Ljudprestanda

ISO 6395 (yttre)	103 dB(A) EU-certifierade data
ISO 6396 (i hytten)	70 dB(A)

- En hytt från Caterpillar som är rätt monterad och underhållen, testad med dörrar och fönster stängda i enlighet med ANSI/SAE J1166 OCT98, uppfyller kraven enligt OSHA och MSHA för förarens ljudnivå som gällde vid tiden för tillverkningen.
- Hörselskydd kan erfordras vid arbete med en öppen förarplats och hytt (om den inte är rätt underhållen eller när dörrarna/fönstren är öppna) under längre tidsperioder eller i en bullrig omgivning.

# Specifikationer för smal hydraulgrävmaskin 320 GC

## Arbetsvikter och marktryck

Basmaskinens konfigurationer	500 mm (20 tum) bandplattor av trekamstyp	
	Vikt kg (lb)	Marktryck kPa (psi)
<b>Basram med bandrullar och överrullar</b>		
<b>4,55 ton (10 000 lb) motvikt + basmaskin med långt underrede</b>		
räckviddsbom + R2.5 (8 fot 2 tum) sticka + 1,30 m <sup>3</sup> (1,87 yd <sup>3</sup> ) skopa + QC utan pinnar	22 600 (49 800)	56,4 (8,2)

Alla arbetsvikter inkluderar en 90 % bränsletank och förare på 75 kg (165 lb).

Formeln i maskinvikten och marktryckscellerna kan användas för beräkningen av den specifika beräkningen genom att vända på den större komponentvikten nedan.

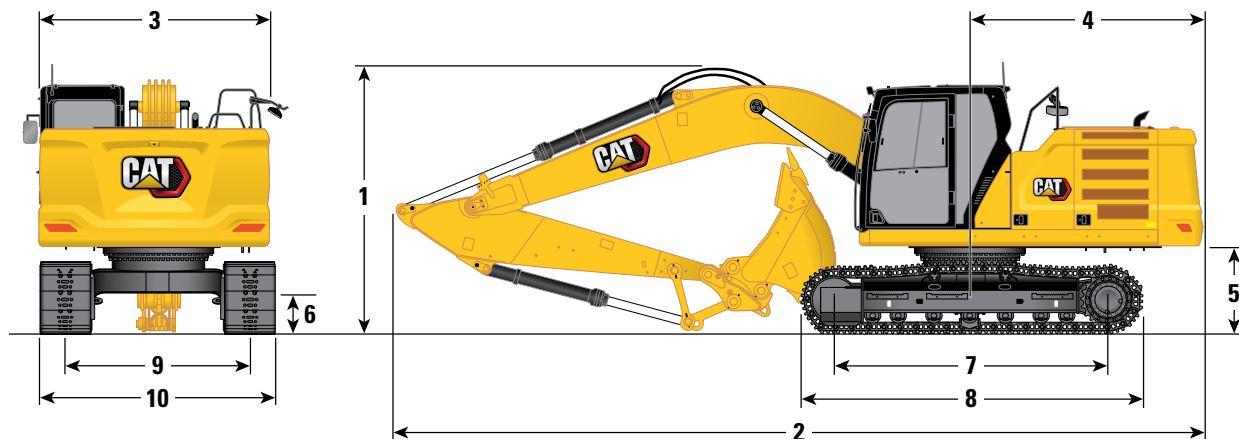
## Huvudkomponenternas vikter

	kg	lb
Basmaskinens vikt (med 4,55 ton (10 000 lb) motvikt, överbyggnad, långt smalt underrede med bandrullar och två bomcylindrar – inkluderar inte bom, sticka, skopa, stickcylinder, skopocylinder, band, 90 % fylld bränsletank och 75 kg (165 lb) förare)	15 870	35 000
Bandplattor:		
500 mm (20 tum) breda, 8,5 mm (0,33 tum) tjocka bandplattor av trekamstyp	2 440	5 400
Två bomcylindrar	360	800
Vikt med 90 % bränsletank och en förare på 75 kg (165 lb)	280	600
Motvikt:		
4,55 ton (10 000 lb) motvikt	4 550	10 000
Bommar (inklusive ledningar, pinnar, stickcylinder):		
Räckvidd 5,7 m (18 fot 8 tum)	1 830	4 000
Stickor (inklusive ledningar, sprintar, skopocylinder och skoplänkage):		
Räckviddssticka R2.5B1 (8 fot 2 tum)	1 050	2 300
Räckviddssticka R2.9TB (9 fot 6 tum)	1 100	2 400
Skopor (utan länkage, med spetsar och sidoskär):		
1,30GD	880	1 900
1,30GD för CW QC	850	1 900
Redskapsfästen:		
Direktinfäst QC CB utan pinnar	427	900
CW QC B utan pinnar	250	600

# Specifikationer för smal hydraulgrävmaskin 320 GC

## Mått

Alla mått är ungefärliga och kan variera beroende på vilken skopa som valts.



### Bomalternativ

### Räckvidsbom

5,7 m (18 fot 8 tum)

### Stickalternativ

Räckvidssticka  
R2.5B1 (8 fot 2 tum)

Räckvidssticka  
R2.9B1 (9 fot 6 tum)

### Underrede

Långt smalt

#### 1 Maskinhöjd:

Höjd på toppen av hytten	2 975 mm	9,8 fot	2 975 mm	9,8 fot
Höjd på FOGS	3 118 mm	10,2 fot	3 118 mm	10,2 fot
Ledstång – höjd	2 969 mm	9,7 fot	2 969 mm	9,7 fot
Med bom/sticka/skopa monterad	3 099 mm	10,2 fot	3 063 mm	10,0 fot
Med bom/sticka monterad	2 850 mm	9,4 fot	2 936 mm	9,6 fot
Med bom monterad	2 400 mm	7,9 fot	2 400 mm	7,9 fot

#### 2 Maskinlängd:

Med bom/sticka/skopa monterad	9 570 mm	31,4 fot	9 554 mm	31,3 fot
Med bom/sticka monterad	9 521 mm	31,2 fot	9 534 mm	31,3 fot
Med bom monterad	8 490 mm	27,9 fot	8 490 mm	27,9 fot

#### 3 Övre ram – bredd

	2 542 mm	8,3 fot	2 542 mm	8,3 fot
--	----------	---------	----------	---------

#### 4 Bakre svängradie

	2 822 mm	9,3 fot	2 822 mm	9,3 fot
--	----------	---------	----------	---------

#### 5 Frigång under motvikt\*

	1 036 mm	3,4 fot	1 036 mm	3,4 fot
--	----------	---------	----------	---------

#### 6 Markfrigång

	437 mm	1,4 fot	437 mm	1,4 fot
--	--------	---------	--------	---------

#### 7 Cc-avstånd rullar

	3 646 mm	12,0 fot	3 646 mm	12,0 fot
--	----------	----------	----------	----------

#### 8 Larvbandens totala längd

	4 455 mm	14,6 fot	4 455 mm	14,6 fot
--	----------	----------	----------	----------

#### 9 Bandsparvidd – utskjutet

	1 995 mm	6,5 fot	1 995 mm	6,5 fot
--	----------	---------	----------	---------

#### Spårvidd

500 mm bandplatta för smal	500 mm	1,6 fot	500 mm	1,6 fot
----------------------------	--------	---------	--------	---------

#### 10 Underredets bredd

500 mm (20 tum) bandplattor för smal (med steg/utan steg)	2 495 mm	8,2 fot	2 495 mm	8,2 fot
---	----------	---------	----------	---------

#### Typ av skopa

GC

GC

#### Skopvolym

	1,30 m <sup>3</sup>	1,87 yd <sup>3</sup>	1,30 m <sup>3</sup>	1,87 yd <sup>3</sup>
--	---------------------	----------------------	---------------------	----------------------

#### Skopans tandspetsradie

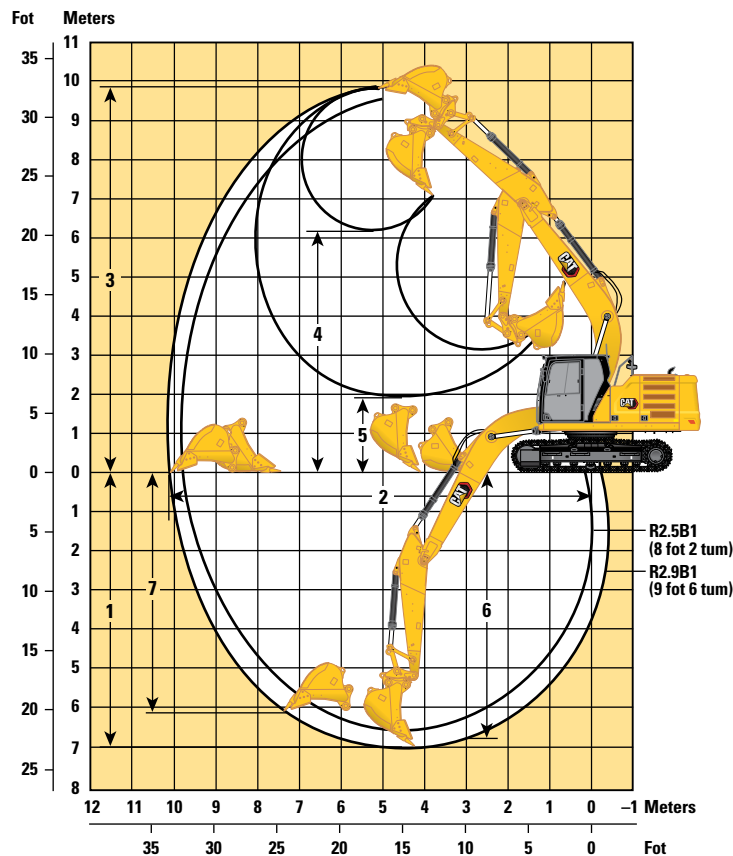
	1 574 mm	5,2 fot	1 574 mm	5,2 fot
--	----------	---------	----------	---------

\*Utan plattkamshöjd.

# Specifikationer för smal hydraulgrävmaskin 320 GC

## Räckvidd

Alla mått är ungefärliga och kan variera beroende på vilken skopa som valts.



### Bomalternativ

### Räckviddsbom 5,7 m (18 fot 8 tum)

### Stickalternativ

### Räckviddssticka R2.5B1 (8 fot 2 tum)

### Räckviddssticka R2.9B1 (9 fot 6 tum)

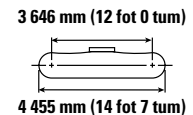
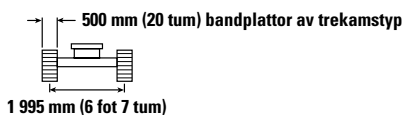
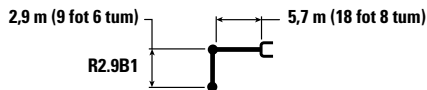
### Underrede

### Långt smalt

<b>1</b> Maximalt grävdjup	6 580 mm	21,6 fot	7 000 mm	23,0 fot
<b>2</b> Maximal räckvidd vid marknivå	9 740 mm	32,0 fot	10 140 mm	33,3 fot
<b>3</b> Maximal skärhöjd	9 600 mm	31,5 fot	9 810 mm	32,2 fot
<b>4</b> Maximal lasthöjd	6 010 mm	19,7 fot	6 220 mm	20,4 fot
<b>5</b> Minimal lasthöjd	2 320 mm	7,6 fot	1 900 mm	6,2 fot
<b>6</b> Maximalt skärdjup för 2 440 mm (8 fot 0 tum) plan botten	6 400 mm	21,0 fot	6 840 mm	22,4 fot
<b>7</b> Maximalt vertikalt grävdjup	5 780 mm	19,0 fot	6 190 mm	20,3 fot
Skopgrävkraft (ISO)	141 kN	31 586 lbf	141 kN	31 586 lbf
Stickans grävkraft (ISO)	118 kN	26 492 lbf	107 kN	23 987 lbf
Typ av skopa	GC		GC	
Skopvolym	1,30 m <sup>3</sup>	1,87 yd <sup>3</sup>	1,30 m <sup>3</sup>	1,87 yd <sup>3</sup>
Skopans tandspetsradie	1 574 mm	5,2 fot	1 574 mm	5,2 fot

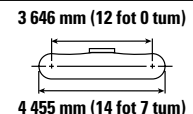
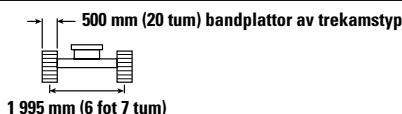
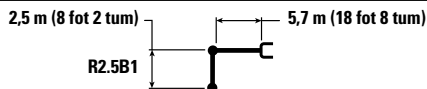
# Specifikationer för smal hydraulgrävmaskin 320 GC

## Lyftkapacitet för räckviddsbom – Motvikt: 4,55 mt (10 000 lb) – utan skopa, tunga lyft: På



		1 500 mm/5 fot 0 tum		3 000 mm/10 fot 0 tum		4 500 mm/15 fot 0 tum		6 000 mm/20 fot 0 tum		7 500 mm/25 fot 0 tum		mm fot/tum		
7 500 mm 25 fot 0 tum	kg lb							*4 950	*4 950			*4 250 *9 450	*4 250 *9 450	6 160 19 fot 9 tum
6 000 mm 20 fot 0 tum	kg lb							*5 400 *11 800	4 950 10 650			*3 950 *8 700	3 600 8 000	7 290 23 fot 8 tum
4 500 mm 15 fot 0 tum	kg lb							*5 900 *12 900	4 800 10 300	*5 550 *12 200	3 400 7 300	*3 850 *8 500	3 050 6 750	7 990 26 fot 1 tum
3 000 mm 10 fot 0 tum	kg lb					*8 650 *18 650	6 850 14 750	*6 800 *14 750	4 550 9 800	*5 950 12 750	3 300 7 050	*3 950 *8 650	2 800 6 150	8 360 27 fot 4 tum
1 500 mm 5 fot 0 tum	kg lb					*10 500 *22 600	6 350 13 700	*7 700 *16 700	4 300 9 300	5 800 12 500	3 200 6 850	*4 200 *9 200	2 700 5 900	8 450 27 fot 8 tum
0 mm 0 fot 0 tum	kg lb			*6 800 *15 600	*6 800 *15 600	*11 500 *24 800	6 100 13 100	7 900 16 950	4 150 8 950	5 700 12 250	3 100 6 650	*4 650 *10 200	2 700 5 950	8 260 27 fot 0 tum
-1 500 mm -5 fot 0 tum	kg lb	*7 250 *16 200	*7 250 *16 200	*11 700 *26 600	11 050 23 650	*11 600 *25 100	6 000 12 900	7 800 16 800	4 100 8 800	5 650 12 200	3 050 6 600	5 400 11 900	2 950 6 450	7 780 25 fot 5 tum
-3 000 mm -10 fot 0 tum	kg lb	*12 450 *27 850	*12 450 *27 850	*15 350 *33 250	11 200 24 050	*10 850 *23 400	6 050 13 050	7 850 16 850	4 100 8 850			6 400 14 150	3 450 7 600	6 940 22 fot 7 tum
-4 500 mm -15 fot 0 tum	kg lb			*12 200 *26 150	11 550 24 800	*8 800 *18 700	6 250 13 500					*6 650 *14 600	4 700 10 600	5 590 18 fot 0 tum

## Lyftkapacitet för räckviddsbom – Motvikt: 4,55 mt (10 000 lb) – utan skopa, tunga lyft: På



		3 000 mm/10 fot 0 tum		4 500 mm/15 fot 0 tum		6 000 mm/20 fot 0 tum		7 500 mm/25 fot 0 tum		mm fot/tum		
7 500 mm 25 fot 0 tum	kg lb									*5 150 *11 400	*5 150 *11 400	5 610 17 fot 11 tum
6 000 mm 20 fot 0 tum	kg lb					*5 850 *12 850	4 900 10 500			*4 700 *10 400	3 950 8 800	6 840 22 fot 2 tum
4 500 mm 15 fot 0 tum	kg lb			*7 350 *15 900	7 250 15 650	*6 300 *13 750	4 750 10 200	*5 250	3 350	*4 600 *10 150	3 300 7 300	7 570 24 fot 8 tum
3 000 mm 10 fot 0 tum	kg lb			*9 250 *19 950	6 750 14 550	*7 150 *15 500	4 550 9 750	5 900 12 700	3 300 7 050	*4 750 *10 400	3 000 6 600	7 960 26 fot 1 tum
1 500 mm 5 fot 0 tum	kg lb			*10 950 *23 600	6 300 13 600	*8 000 *17 300	4 300 9 300	5 800 12 500	3 200 6 850	*5 050 *11 100	2 900 6 300	8 050 26 fot 4 tum
0 mm 0 fot 0 tum	kg lb			*11 650 *25 250	6 100 13 100	7 900 17 000	4 150 8 950	5 750 12 300	3 100 6 700	5 350 11 800	2 950 6 450	7 860 25 fot 9 tum
-1 500 mm -5 fot 0 tum	kg lb	*12 350 *28.100	11 200 24 000	*11 500 *24 900	6 050 13 050	7 850 16 900	4 100 8 850			5 900 13 000	3 200 7 050	7 350 24 fot 0 tum
-3 000 mm -10 fot 0 tum	kg lb	*14 400 *31 250	11 350 24 400	*10 450 *22 600	6 150 13 250	*7 750 *16 550	4 200 9 050			*6 900 *15 250	3 850 8 500	6 460 21 fot 0 tum
-4 500 mm -15 fot 0 tum	kg lb			*7 800 *16 300	6 400 13 850					*6 750 *14 800	5 650 12 750	4 970 15 fot 11 tum



ISO 10567



\* Indikerar att lyftkapaciteten snarare begränsas av den hydrauliska lyftkapaciteten än av tippplasten. Ovanstående laster överensstämmer med ISO-standard 10567:2007 för hydrauliska grävmaskiners lyftkapacitet. De överskrider inte 87 % av den hydrauliska lyftkapaciteten eller 75 % av tippplasten. Vikten av alla lyfttillbehör måste dras från de ovanstående lyftkapaciteterna. Lyftkapaciteterna är baserade på att maskinen står på ett hårt och jämnt underlag. Användning av arbetsredskap för att hantera/lyfta föremål, kan påverka maskinens lyftprestanda.

Lyftkapaciteten håller sig inom ±5 % för samtliga tillgängliga bandplattor.

Se motsvarande drifts- och underhållshandbok för specifik produktinformation.

# Specifikationer för smal hydraulgrävmaskin 320 GC

## Skopspecifikationer och kompatibilitet

	Länkage	Bredd		Kapacitet		Vikt		Fyll på %	Långt, smalt underrede 4,55 ton (10 000 lb)	
		mm	in	m <sup>3</sup>	yd <sup>3</sup>	kg	lb		Räckviddsbom	
									R2.5 (8 fot, 2 tum)	R2.9 (9 fot 6 tum)
<b>Pinne på (Inget redskapsfäste)</b>										
Normal tillämpning	B	600	24	0,46	0,61	555	1 223	100	●	●
	B	750	30	0,64	0,84	626	1 380	100	●	●
	B	1 300	51	1,30	1,70	835	1 841	100	⊖	⊖
	B	1 400	55	1,43	1,87	879	1 937	100	X	X
Normal tillämpning	B	600	24	0,46	0,60	550	1 212	100	●	●
	B	750	30	0,64	0,84	621	1 368	100	●	●
	B	1 000	39	0,93	1,22	717	1 580	100	●	●
	B	1 200	48	1,19	1,56	807	1 778	100	⊙	⊖
	B	1 400	55	1,43	1,87	874	1 926	100	X	X
	B	1 500	60	1,58	2,06	914	2 014	100	X	X
För kraftig belastning	B	1 050	42	1,00	1,31	892	1 967	100	●	⊙
	B	1 200	48	1,19	1,56	917	2 022	100	⊙	⊖
	B	1 300	52	1,30	1,70	974	2 148	100	⊖	○
Extra kraftig belastning	B	1 050	42	1,00	1,31	948	2 091	90	●	⊙
	B	1 200	48	1,20	1,57	1 011	2 229	90	⊙	⊖
Dikesrensning	B	2 000	78	1,22	1,60	869	1 916	100	⊙	⊖
Dikesrensning med tilt	B	2 000	79	1,23	1,61	1 096	2 417	100	⊖	○
Maximal belastning med direktinfästning (nyttolast + skopa)								kg	3 000	2 750
								lb	6 526	6 019

Belastningarna ovan överensstämmer med standarden EN474-5:2006 + A3:2013 för hydraulgrävmaskiner och de överskrider inte 87 % av den hydrauliska lyftkapaciteten eller 75 % av tippkapaciteten med frontlänkaget helt utskjutet vid marknivå med skopan invikt.

Kapaciteten är baserad på SS-ISO 7451:2007.

Skopvikt med spetsar för normalbelastning.

### Maximal materialdensitet:

- 2 100 kg/m<sup>3</sup> (3 500 lb/yd<sup>3</sup>)
- ⊙ 1 800 kg/m<sup>3</sup> (3 000 lb/yd<sup>3</sup>)
- ⊖ 1 500 kg/m<sup>3</sup> (2 500 lb/yd<sup>3</sup>)
- 1 200 kg/m<sup>3</sup> (2 000 lb/yd<sup>3</sup>)
- X Rekommenderas inte

Caterpillar rekommenderar användning av lämpliga arbetsredskap för att maximera det värde som våra produkter ger. Användning av arbetsredskap, inklusive skopor, som inte omfattas av Caterpillars rekommendationer eller specifikationer för vikt, mått, flöden, tryck osv. kan minska utrustningens kapacitet, inklusive men inte begränsat till, nedsatt produktion, stabilitet, tillförlitlighet och livslängd. Olämplig användning av ett arbetsredskap som resulterar i skrapning, böjning, vridning och/eller ihopklämning på grund av tunga laster kan minska bommens och stickans livslängd.

(fortsättning på nästa sida)

# Specifikationer för smal hydraulgrävmaskin 320 GC

## Skopspecifikationer och kompatibilitet: (forts)

	Länkage	Bredd		Kapacitet		Vikt		Fyll på %	Långt, smalt underrede 4,55 ton (10 000 lb)	
		mm	in	m <sup>3</sup>	yd <sup>3</sup>	kg	lb		Räckviddsbom	
									R2.5 (8 fot, 2 tum)	R2.9 (9 fot 6 tum)
<b>Med Pin Grabber-fäste</b>										
Normal tillämpning	B	600	24	0,46	0,61	555	1 223	100	●	●
	B	750	30	0,64	0,84	626	1 380	100	●	●
	B	1 300	51	1,30	1,70	835	1 841	100	○	○
	B	1 400	55	1,43	1,87	879	1 937	100	○	◇
Normal tillämpning	B	600	24	0,46	0,60	550	1 212	100	●	●
	B	750	30	0,64	0,84	621	1 368	100	●	●
	B	1 000	39	0,93	1,22	717	1 580	100	●	⊙
	B	1 200	48	1,19	1,56	807	1 778	100	⊖	○
	B	1 400	55	1,43	1,87	874	1 926	100	○	◇
	B	1 500	60	1,58	2,06	914	2 014	100	◇	◇
För kraftig belastning	B	1 050	42	1,00	1,31	892	1 967	100	⊖	⊖
	B	1 200	48	1,19	1,56	917	2 022	100	○	○
	B	1 300	52	1,30	1,70	974	2 148	100	○	◇
Extra kraftig belastning	B	1 050	42	1,00	1,31	948	2 091	90	⊙	⊖
	B	1 200	48	1,20	1,57	1 011	2 229	90	⊖	○
Dikesrensning	B	2 000	78	1,22	1,60	869	1 916	100	○	○
Dikesrensning med tilt	B	2 000	79	1,23	1,61	1 096	2 417	100	○	◇
Maximal belastning med fäste (nyttolast + skopa)								kg	2 578	2 328
								lb	5 684	5 133

Belastningarna ovan överensstämmer med standarden EN474-5:2006 + A3:2013 för hydraulgrävmaskiner och de överskrider inte 87 % av den hydrauliska lyftkapaciteten eller 75 % av tippkapaciteten med frontlänkaget helt utskjutet vid marknivå med skopan invikt.

Kapaciteten är baserad på SS-ISO 7451:2007.

Skopvikt med spetsar för normalbelastning.

### Maximal materialdensitet:

- 2 100 kg/m<sup>3</sup> (3 500 lb/yd<sup>3</sup>)
- ⊙ 1 800 kg/m<sup>3</sup> (3 000 lb/yd<sup>3</sup>)
- ⊖ 1 500 kg/m<sup>3</sup> (2 500 lb/yd<sup>3</sup>)
- 1 200 kg/m<sup>3</sup> (2 000 lb/yd<sup>3</sup>)
- ◇ 900 kg/m<sup>3</sup> (1 500 lb/yd<sup>3</sup>)

Caterpillar rekommenderar användning av lämpliga arbetsredskap för att maximera det värde som våra produkter ger. Användning av arbetsredskap, inklusive skopor, som inte omfattas av Caterpillars rekommendationer eller specifikationer för vikt, mått, flöden, tryck osv. kan minska utrustningens kapacitet, inklusive men inte begränsat till, nedsatt produktion, stabilitet, tillförlitlighet och livslängd. Olämplig användning av ett arbetsredskap som resulterar i skrapning, böjning, vridning och/eller ihopklämning på grund av tunga laster kan minska bommens och stickans livslängd.

(fortsättning på nästa sida)



# Specifikationer för smal hydraulgrävmaskin 320 GC

## Skopspecifikationer och kompatibilitet: (forts)

	Länkage	Bredd		Kapacitet		Vikt		Fyll på %	Långt, smalt underrede 4,55 ton (10 000 lb) Räckviddsbom	
		mm	in	m <sup>3</sup>	yd <sup>3</sup>	kg	lb		Räckviddsbom	
									R2.5 (8 fot, 2 tum)	R2.9 (9 fot 6 tum)
<b>Med CW-40 redskapsfäste</b>										
Normal tillämpning	B	900	36	0,81	1,06	664	1 463	100	●	●
	B	1 050	42	1,00	1,31	711	1 567	100	●	⊙
	B	1 200	48	1,19	1,56	781	1 721	100	⊖	⊖
	B	1 300	51	1,30	1,70	813	1 791	100	⊖	○
	B	1 400	55	1,43	1,87	863	1 903	100	○	○
Normalbelastning – utjämning kant	B	650	26	0,70	0,92	567	1 249	100	●	●
	B	800	31	0,68	0,89	614	1 353	100	●	●
	B	1 200	47	1,19	1,56	787	1 734	100	⊖	⊖
	B	1 400	55	1,43	1,87	855	1 884	100	○	○
	B	1 500	60	1,58	2,06	895	1 972	100	○	◇
För kraftig belastning	B	600	24	0,46	0,61	618	1 363	100	●	●
	B	1 200	48	1,19	1,56	886	1 953	100	⊖	○
	B	1 300	52	1,30	1,71	944	2 081	100	○	○
Dikesrensning	B	2 100	83	1,29	1,69	792	1 746	100	⊖	○
	B	2 100	83	1,46	1,91	809	1 784	100	○	○
	B	1 800	72	1,50	1,96	775	1 709	100	○	○
	B	1 800	72	1,50	1,96	737	1 624	100	○	○
	B	2 100	83	1,76	2,31	864	1 905	100	◇	◇
Dikesrensning med tilt	B	2 000	79	1,23	1,61	1 161	2 560	100	○	◇
Maximal belastning med fäste (nyttolast + skopa)								kg	2 750	2 500
								lb	6 063	5 512
<b>Med CW-40 redskapsfäste</b>										
Normal tillämpning	B	600	24	0,46	0,61	508	1 119	100	●	●
	B	750	30	0,64	0,84	592	1 305	100	●	●
	B	900	36	0,81	1,06	661	1 457	100	●	●
	B	1 300	51	1,30	1,70	810	1 785	100	⊖	○
	B	1 400	55	1,43	1,87	845	1 862	100	○	○
För kraftig belastning	B	600	24	0,46	0,61	585	1 289	100	●	●
	B	1 200	48	1,19	1,56	875	1 928	100	⊖	○
	B	1 300	52	1,30	1,70	931	2 052	100	○	○
Dikesrensning	B	2 000	78	1,22	1,60	815	1 797	100	⊖	○
	B	2 200	87	1,36	1,78	880	1 940	100	○	○
Dikesrensning med tilt	B	2 000	79	1,23	1,61	1 142	2 518	100	○	◇
Maximal belastning med fäste (nyttolast + skopa)								kg	2 769	2 519
								lb	6 105	5 553

Belastningarna ovan överensstämmer med standarden EN474-5:2006 + A3:2013 för hydraulgrävmaskiner och de överskrider inte 87 % av den hydrauliska lyftkapaciteten eller 75 % av tippkapaciteten med frontlänkaget helt utskjutet vid marknivå med skopan invikt.

Kapaciteten är baserad på SS-ISO 7451:2007.

Skopvikt med spetsar för normalbelastning.

### Maximal materialdensitet:

- 2 100 kg/m<sup>3</sup> (3 500 lb/yd<sup>3</sup>)
- ⊙ 1 800 kg/m<sup>3</sup> (3 000 lb/yd<sup>3</sup>)
- ⊖ 1 500 kg/m<sup>3</sup> (2 500 lb/yd<sup>3</sup>)
- 1 200 kg/m<sup>3</sup> (2 000 lb/yd<sup>3</sup>)
- ◇ 900 kg/m<sup>3</sup> (1 500 lb/yd<sup>3</sup>)

Caterpillar rekommenderar användning av lämpliga arbetsredskap för att maximera det värde som våra produkter ger. Användning av arbetsredskap, inklusive skopor, som inte omfattas av Caterpillars rekommendationer eller specifikationer för vikt, mått, flöden, tryck osv. kan minska utrustningens kapacitet, inklusive men inte begränsat till, nedsatt produktion, stabilitet, tillförlitlighet och livslängd. Olämplig användning av ett arbetsredskap som resulterar i skrapning, böjning, vridning och/eller ihopklämning på grund av tunga laster kan minska bommens och stickans livslängd.

# Specifikationer för smal hydraulgrävmaskin 320 GC

## Vägledning för val av arbetsredskap

Alla redskap är inte tillgängliga i samtliga regioner. Kontakta Cat-återförsäljaren för information om vilka konfigurationer som är tillgängliga i din region.

Passar
  \* Endast räckviddsfront
  † Tillåten användning på maskin, under 50 %
  Inget resultat

### REDSKAP FÖR PINNFÄSTE

Underrede		Långt smalt	
Motvikt		4,55 ton (10 000 lb)	
Bomtyp		Räckvidd	
Stickans längd		R2.5 (8 fot, 2 tum)	R2.9 (9 fot 6 tum)
Hydraulhammare	H115 S	✓	✓
	H120 GC S	✓	✓
	H120 S	✓	✓
	H130 GC S	✓†	
	H130 S	✓	✓†
Kombiverktyg	MP318 Betongskärkäft	✓	✓
	MP318 Rivningskäft	✓	✓
	MP318 Pulveriseringskäft	✓	✓
	MP318 Skärkäft	✓	✓
	MP318 universalkäft	✓	✓
Rivnings- och sorteringsgrip	G317 GC	✓	✓
	G318	✓	✓
	G318 WH-800	✓	✓
	G318 WH-1100	✓	✓
Mobil sax för skrothantering och rivningsarbeten	S3025 plan översida	✓	✓*
Pulveriserare	P218 Sekundär pulveriserare	✓	✓
	P318 primär pulveriserare	✓	✓
Kompaktorer (Vibrerande platta)	CVP110	✓	✓

(fortsättning på nästa sida)

# Specifikationer för smal hydraulgrävmaskin 320 GC

## Vägledning för val av arbetsredskap (forts.)

Alla redskap är inte tillgängliga i samtliga regioner. Kontakta Cat-återförsäljaren för information om vilka konfigurationer som är tillgängliga i din region.

1 800 kg/m<sup>3</sup> (3 000 lb/yd<sup>3</sup>)

1 200 kg/m<sup>3</sup> (2 000 lb/yd<sup>3</sup>)

900 kg/m<sup>3</sup> (1 500 lb/yd<sup>3</sup>)

Inget resultat

## REDSKAP FÖR PINNFÄSTE (Forts.)

Underrede		Långt smalt	
Motvikt		4,55 ton (10 000 lb)	
Bomtyp		Räckvidd	
Stickans längd		R2.5 (8 fot, 2 tum)	R2.9 (9 fot 6 tum)
Gripars med sektionssklor	GSH420-500	●	●
	GSH420-600	●	●
	GSH420-750	●	●
	GSH425-750	○	○
	GSH425-950	○	
	GSH425-1150		
	GSH520-500	●	●
	GSH520-600	●	●
	GSH520-750	●	○
	GSH525-750	○	
	GSH525-950		
	GSV420-400	●	●
	GSV420-500	●	●
	GSV420-600	●	●
	GSV420-750	●	●
	GSV420-1250	◇	◇
	GSV425-600		
	GSV425-750	○	○
	GSV425-950	○	
	GSV425-1150		
	GSV425-1550	◇	
	GSV520 GC-400	●	●
	GSV520 GC-500	●	●
	GSV520 GC-600	●	●
	GSV520 GC-750	●	●
	GSV520-400	●	●
	GSV520-500	●	●
	GSV520-600	●	●
	GSV520-750	●	●
	GSV525-600	●	○
	GSV525-750	○	
	GSV525-950		
	Gripkoppor	CTV15-1000	○
CTV15-1200		○	

(fortsättning på nästa sida)

# Specifikationer för smal hydraulgrävmaskin 320 GC

## Vägledning för val av arbetsredskap (forts.)

Alla redskap är inte tillgängliga i samtliga regioner. Kontakta Cat-återförsäljaren för information om vilka konfigurationer som är tillgängliga i din region.

Passar     
  \* Endast räckviddsfront     
  † Tillåten användning på maskin, under 50 %     
  Inget resultat

### Tillbehör Cat pinmonterat redskapsfäste

Underrede		Långt smalt	
Motvikt		4,55 ton (10 000 lb)	
Bomtyp		Räckvidd	
Stickans längd		R2.5 (8 fot, 2 tum)	R2.9 (9 fot 6 tum)
Hydraulhammare	H115 S	✓	✓
	H120 GC S	✓†	✓†
	H120 S	✓†	✓†
	H130 GC S	✓*†	
	H130 S	✓†	✓†
Kombiverktyg	MP318 Betongskärkäft	✓	✓*
	MP318 Rivningskäft	✓	✓*
	MP318 Pulveriseringskäft	✓*	
	MP318 Skärkäft	✓	✓*
	MP318 Universalkäft	✓*	
Rivnings- och sorteringsgrip	G317 GC	✓	✓
	G318	✓	✓*
	G318 WH-800	✓	✓*
	G318 WH-1100		
Mobil sax för skrothantering och rivningsarbeten	S3025 Plan översida		
Pulveriserare	P218 Sekundär pulveriserare	✓*	
	P318 Primär pulveriserare	✓*	
Kompaktorer (Vibrerande platta)	CVP110	✓	✓

(fortsättning på nästa sida)

# Specifikationer för smal hydraulgrävmaskin 320 GC

## Vägledning för val av arbetsredskap (forts.)

Alla redskap är inte tillgängliga i samtliga regioner. Kontakta Cat-återförsäljaren för information om vilka konfigurationer som är tillgängliga i din region.

Passar
  \* Endast räckviddsfront
  † Tillåten användning på maskin, under 50 %
  Inget resultat

### CW-40s REDSKAP FÖR ANPASSAT REDSKAPSFÄSTE

Underrede		Långt smalt	
Motvikt		4,55 ton (10 000 lb)	
Bomtyp		Räckvidd	
Stickans längd		R2.5 (8 fot, 2 tum)	R2.9 (9 fot 6 tum)
Hydraulhammare	H115 S	✓	✓
	H120 GC S	✓†	✓†
	H120 S	✓†	✓†
	H130 S	✓†	✓†
Kombiverktyg	MP318 Betongskärkäft	✓	✓
	MP318 Rivningskäft	✓	✓
	MP318 Pulveriseringskäft	✓	✓*
	MP318 Skärkäft	✓	✓
	MP318 Universalkäft	✓	✓
Rivnings- och sorteringsgrip	G317 GC	✓	✓
	G318	✓	✓
	G318 WH-800	✓	✓
	G318 WH-1100	✓	✓*
Mobil sax för skrothantering och rivningsarbeten	S3025 Plan översida	✓*	
Pulveriserare	P218 Sekundär pulveriserare	✓	✓*
	P318 Primär pulveriserare	✓	✓*
Kompaktorer (Vibrerande platta)	CVP110	✓	✓

(fortsättning på nästa sida)

# Specifikationer för smal hydraulgrävmaskin 320 GC

## Vägledning för val av arbetsredskap (forts.)

Alla redskap är inte tillgängliga i samtliga regioner. Kontakta Cat-återförsäljaren för information om vilka konfigurationer som är tillgängliga i din region.

Passar
  \* Endast räckviddsfront
  † Tillåten användning på maskin, under 50 %
  Inget resultat

### CW-40 REDSKAP FÖR ANPASSAT REDSKAPSFÄSTE

Underrede		Långt smalt	
Motvikt		4,55 ton (10 000 lb)	
Bomtyp		Räckvidd	
Stickans längd		R2.5 (8 fot, 2 tum)	R2.9 (9 fot 6 tum)
Hydraulhammare	H115 S	✓	✓
	H120 GC S	✓†	✓†
	H120 S	✓†	✓†
	H130 GC S	✓*†	
	H130 S	✓†	✓†
Kombiverktyg	MP318 Betongskärkäft	✓	✓
	MP318 Rivningskäft	✓	✓
	MP318 Pulveriseringskäft	✓	✓*
	MP318 Skärkäft	✓	✓
	MP318 Universalkäft	✓	✓
Rivnings- och sorteringsgripar	G317 GC	✓	✓
	G317 GC fast CAN	✓	✓
	G318	✓	✓
	G318 fast CAN	✓	✓
	G318 WH-800	✓	✓
	G318 WH-1100	✓	✓*
Mobil sax för skrothantering och rivningsarbeten	S3025 Plan översida	✓*	
Pulveriserare	P218 Sekundär pulveriserare	✓	✓*
	P318 Primär pulveriserare	✓	✓*
Kompaktorer (Vibrerande platta)	CVP110	✓	✓

(fortsättning på nästa sida)

# Specifikationer för smal hydraulgrävmaskin 320 GC

## Vägledning för val av arbetsredskap (forts.)

Alla redskap är inte tillgängliga i samtliga regioner. Kontakta Cat-återförsäljaren för information om vilka konfigurationer som är tillgängliga i din region.

Passar
  \* Endast räckviddsfront
  † Tillåten användning på maskin, under 50 %
  Inget resultat

### S70 REDSKAP FÖR ANPASSAT REDSKAPSFÄSTE

Underrede		Långt smalt	
Motvikt		4,55 ton (10 000 lb)	
Bomtyp		Räckvidd	
Stickans längd		R2.5 (8 fot, 2 tum)	R2.9 (9 fot 6 tum)
Hydraulhammare	H115 S	✓	✓
	H120 GC S	✓†	✓†
	H120 S	✓†	✓†
	H130 S	✓†	✓†
Kombiverktyg	MP318 Betongskärkäft	✓	✓*
	MP318 Rivningskäft	✓	✓*
	MP318 Pulveriseringskäft	✓	
	MP318 Skärkäft	✓	✓
	MP318 Universalkäft	✓	✓*
Rivnings- och sorteringsgrip	G317 GC	✓	✓
	G318	✓	✓*
	G318 WH-800	✓	✓
	G318 WH-1100	✓*	
Mobil sax för skrothantering och rivningsarbeten	S3025 Plan översida		
Pulveriserare	P218 Sekundär pulveriserare	✓	✓*
	P318 Primär pulveriserare	✓	
Kompaktorer (Vibrerande platta)	CVP110	✓	✓

(fortsättning på nästa sida)

# Specifikationer för smal hydraulgrävmaskin 320 GC

## Vägledning för val av arbetsredskap (forts.)

Alla redskap är inte tillgängliga i samtliga regioner. Kontakta Cat-återförsäljaren för information om vilka konfigurationer som är tillgängliga i din region.

Passar     
  \* Endast räckviddsfront     
  † Tillåten användning på maskin, under 50 %     
  Inget resultat

### HCS70 redskapsfästen

Underrede		Långt smalt	
Motvikt		4,55 ton (10 000 lb)	
Bomtyp		Räckvidd	
Stickans längd		R2.5 (8 fot, 2 tum)	R2.9 (9 fot 6 tum)
Hydraulhammare	H115 S	✓	✓
	H120 S	✓†	✓†
	H130 S	✓†	✓†
Kombiverktyg	MP318 Betongskärkäft	✓	
	MP318 Rivningskäft	✓	
	MP318 Pulveriseringskäft	✓*	
	MP318 Skärkäft	✓	✓*
	MP318 Universalkäft	✓	
Rivnings- och sorteringsgrip	G317 GC	✓	✓
	G318	✓	
	G318 WH-800	✓	✓*
	G318 WH-1100		
Mobil sax för skrothantering och rivningsarbeten	S3025 Plan översida		
Pulveriserare	P218 Sekundär pulveriserare	✓*	
	P318 Primär pulveriserare	✓*	
Kompaktorer (Vibrerande platta)	CVP110	✓	✓

(fortsättning på nästa sida)



# Specifikationer för smal hydraulgrävmaskin 320 GC

## Vägledning för val av arbetsredskap (forts.)

Alla redskap är inte tillgängliga i samtliga regioner. Kontakta Cat-återförsäljaren för information om vilka konfigurationer som är tillgängliga i din region.

Passar
  \* Endast räckviddsfront
  † Tillåten användning på maskin, under 50 %
  Inget resultat

### HCS70/55 redskapsfästen

Underrede		Långt smalt	
Motvikt		4,55 ton (10 000 lb)	
Bomtyp		Räckvidd	
Stickans längd		R2.5 (8 fot, 2 tum)	R2.9 (9 fot 6 tum)
Hydraulhammare	H115 S	✓	✓
	H120 S	✓†	✓†
	H130 S	✓†	✓†
Kombiverktyg	MP318 Betongskärkäft	✓*	
	MP318 Rivningskäft	✓*	
	MP318 Pulveriseringskäft	✓*	
	MP318 Skärkäft		
	MP318 Universalkäft	✓	✓*
Rivnings- och sorteringsgripär	G317 GC	✓*	✓
	G318	✓*	
	G318 WH-800	✓	✓*
	G318 WH-1100		
Mobil sax för skrothantering och rivningsarbeten	S3025 Plan översida		
Pulveriserare	P218 Sekundär pulveriserare		
	P318 Primär pulveriserare		
Kompaktorer (Vibrerande platta)	CVP110	✓	✓

### BOMMONTERADE REDSKAP

Underrede		Långt smalt	
Motvikt		4,55 ton (10 000 lb)	
Bomtyp		Räckvidd	
Mobil sax för skrothantering och rivningsarbeten	S2050	✓	
	S3035 plan översida		✓

# Standardutrustning och tillval

## Standard- och tillvalsutrustning

Standard- och tillvalsutrustning kan variera. Kontakta Cat-återförsäljaren om du vill ha mer information.

	Standard	Tillval		Standard	Tillval
<b>HYTT</b>			<b>MOTOR</b>		
ROPS-skydd	✓		Cat C4.4-dieselmotor med enkel turbo	✓	
Högupplöst 203 mm (8 tum) LCD-pekskärm	✓		Två valbara effektlägen	✓	
Automatisk tvåzonsluftkonditionering	✓		Automatisk motorvarvtalsreglering	✓	
Snabbvalsratt och kortkommandon för monitorstyrning	✓		Autoavstängning av motor vid tomgång	✓	
Nyckelfri motorstyrning	✓		Arbeta upp till 3 000 m (9 842,5 fot) över havet utan effektreducering.	✓	
Konsol som kan höjjusteras, 3-steps utan verktyg	✓		Kylkapacitet för hög omgivningstemperatur på upp till 52 °C (125 °F)	✓	
Fast konsol på vänster sida	✓		Kallstartsförmåga ned till -32 °C (-25 °F)	✓	
Tygklätt säte med luftfjädring	✓		Luftfilter med dubbla element och integrerad förrenare	✓	
51 mm (2 tum) säkerhetsbälte	✓		Elektrisk bränsleurluftningspump	✓	
DAB-radio med Bluetooth (med USB/Aux-portar)	✓		Elektriska kylfläktar med automatisk reversering	✓	
12 V DC-eluttag	✓		Kan köras på biodiesel upp till B20	✓	
Dokumentförvaring	✓		<b>HYDRAULISKT SYSTEM</b>		
Mugghållare	✓		Regenereringskretsar för bom och sticka	✓	
Mugghållare	✓		Backventiler för bom-/sticksänkning	✓	
Öppningsbar tvådelad vindruta	✓		SmartBoom	✓	
Bakruta, nödutgång	✓		Elektronisk huvudreglerventil	✓	
Radiell vindrutetorkare med spolare	✓		Automatisk uppvärmning	✓	
Öppningsbar ställlucka	✓		Automatisk låg- eller höghastighetskörning	✓	
LED-lampor i hytten	✓		Bommens och stickans driftreduceringsventil	✓	
Nedrullningsbart solskydd fram	✓		Huvudhydraulfilter av elementtyp	✓	
Nedrullningsbart solskydd bak		✓	Joystickar med skjutreglage	✓	
Tvättbar golvmatta	✓		Elektronisk pump av tandemtyp	✓	
Förberedd för roterande varningsljus	✓		Avancerade reglage	✓	
			AUX-krets med medeltryck		✓
			Krets för Cat Pin Grabber-fäste och CW-fäste	✓	

(fortsättning på nästa sida)

## Standard- och tillvalsutrustning (fortsättning)

Standard- och tillvalsutrustning kan variera. Kontakta Cat-återförsäljaren om du vill ha mer information.

	Standard	Tillval		Standard	Tillval
<b>UNDERREDE OCH RAMVERK</b>			<b>CAT-TEKNIK</b>		
500 mm (20 tum) bandplattor av trekamstyp	✓		Cat Product Link	✓	
Segmentuppdelat bandstyrningsskydd		✓	Fjärruppdatering och -felsökning	✓	
Underskydd	✓		Automatiskt hammarstopp	✓	
Svivalskydd		✓	<b>SERVICE OCH UNDERHÅLL</b>		
Drivmotorskydd	✓		Portar för schemalagd oljeprovtagning (S·O·S <sup>SM</sup> )	✓	
Fettsmorda bandlänkar	✓		Andra motoroljesticka på marknivå	✓	
4,55 ton (10 000 lb) motvikt	✓		Sidoringång till serviceplattform	✓	
Semi-HD-svängarm:		✓	Inbyggt hanteringssystem för fordonstillstånd		✓
Basram med standardbandrullar och HD-överrullar	✓		<b>TRYGGHET OCH SÄKERHET</b>		
Slutvädel med transportmotor som kan ta biohydraulolja	✓		Bakåtkamera och högriktad kamera är standard		✓
<b>BOMMAR, STICKOR OCH LÄNKAGE</b>			Hyttspiegel för höger bandkant	✓	
5,7 m (18 fot 8 tum) räckviddsbom	✓		Cat PL161 lokalisering för tillbehör		✓
2,9 m (9 fot 6 tum) räckviddssticka		✓	Neutralspak (spärr) för alla reglage	✓	
2,5 m (8 fot 2 tum) räckviddssticka		✓	Halkskyddsplåt och försänkta bultar på serviceplattformen	✓	
Skoplänkage, B1-serien med lyftögla		✓	Sekundär motoravstängning i hytten åtkomlig från marknivå	✓	
Skoplänkage, B1-serien med lyftögla		✓	Svänglarm		✓
<b>ELSYSTEM</b>			Höger ledstång och handtag (uppfyller ISO 2867:2011)	✓	
1 000 CCA underhållsfria batterier (x2)	✓		FOGS-skydd		✓
Central elektrisk strömställare	✓		Inspektionsbelysning		✓
Programmerbar LED-arbetsbelysning med tidsfördröjning	✓				
LED-chassibelysning, vänster och höger bomlampor, hyttbelysning	✓				

## Sats och redskap som monteras hos återförsäljaren

Tillbehören kan variera. Kontakta Cat-återförsäljaren om du vill ha mer information.

<b>HYTT</b>	<b>TRYGGHET OCH SÄKERHET</b>	<b>SKYDDSANORDNINGAR</b>
<ul style="list-style-type: none"><li>• Radiell vindrutetorkare med spolare.</li><li>• V/H elektrisk pedal för verktygsstyrning.</li><li>• Taklucka i polykarbonat.</li><li>• P5A-laminerad glasframruta och och taklucka.</li></ul>	<ul style="list-style-type: none"><li>• Bluetooth-mottagarsats.</li></ul> <b>SERVICE OCH UNDERHÅLL</b> <ul style="list-style-type: none"><li>• Hållare för smörjspruta.</li></ul>	<ul style="list-style-type: none"><li>• Nätskydd, hela fronten (inte kompatibelt med skydd för hyttbelysning, regnskydd).</li><li>• Nätskydd, hela fronten (inte kompatibelt med skydd för hyttbelysning, regnskydd).</li><li>• Nätskydd, nedre främre halvan.</li></ul>

Utförlig information om Cats produkter, återförsäljarservice och branschlösningar finns på vår webbplats [www.cat.com](http://www.cat.com)

©2022 Caterpillar.

Alla rättigheter förbehålles

Material och specifikationer kan ändras utan föregående meddelande. Maskinerna som visas på bilderna kan vara försedda med extrautrustning. Kontakta Cat-återförsäljaren beträffande tillgängliga alternativ.

CAT, CATERPILLAR, LET'S DO THE WORK, deras respektive logotyper, "Caterpillar Corporate Yellow", "Power Edge" och Cat "Modern Hex", såväl som företagets och produkternas identitet i detta dokument, är varumärken som tillhör Caterpillar och får inte användas utan medgivande.

AWXQ2215-06 (09-2022)  
ersätter AWXQ2215-05  
Versionsnummer: 07F  
(Europe)

