



Cat[®] 308 CR VAB

MINIBAGGER

MERKMALE:

Der kompakte Cat[®]-Minibagger 308 CR mit Verstellausleger (VAB, Variable Angle Boom) ist extrem leistungsstark und vielseitig einsetzbar. Der Verstellausleger bietet maximale Flexibilität im Gestänge für Anwendungen unter engen Bedingungen.

KOMFORT FÜR DEN GANZEN TAG

- Die abgedichtete und druckbelüftete Fahrerkabine ist mit einer verbesserten Klimaanlage, verstellbaren Handgelenkstützen und einer Sitzfederung ausgestattet und sorgt so den ganzen Tag für bequemes Arbeiten.

EINFACH ZU BEDIENEN

- Die Bedienelemente sind einfach in der Handhabung, und der intuitive Monitor der nächsten Generation bietet anpassbare Maschinenfahreinstellungen und leicht verständliche Maschineninformationen.

JOYSTICK-LENKUNG

- Dank der Joystick-Lenkung ist das Manövrieren am Einsatzort nun noch einfacher. Mit nur einem Knopfdruck können Sie jederzeit von herkömmlicher Fahrsteuerung mit Hebeln und Pedalen auf Joystick-Lenkung umschalten. Damit haben Sie den Vorteil des geringeren Aufwandes und der verbesserten Steuerung in Ihrer Hand!

GROSSE LEISTUNG IM KLEIN-FORMAT

- Dank der verbesserten Hub-, Schwenk-, Verfah- und Multifunktionsleistung können Sie die Arbeit effizienter erledigen und "Baggern bis zum Schild" erleichtert die Räumarbeiten.

SICHERHEIT AM EINSATZORT

- Ihre Sicherheit hat für uns höchste Priorität. Der Cat-Minibagger ist so konstruiert, dass Ihre Arbeitssicherheit erhöht wird. Rückfahrkamera, Innenarbeitsleuchten und ein fluoreszierender Sicherheitsgurt sind nur einige der Sicherheitsfunktionen, die wir in die Maschine integriert haben.

EINFACHE WARTUNG FÜR WENIGER AUSFALLZEITEN

- Der Cat-Minibagger lässt sich schnell und mühelos warten. Tägliche Wartungspunkte sind vom Boden aus leicht zugänglich, dank gruppierter Wartungsstellen und robuster Wartungsklappen.

NIEDRIGERE BETRIEBSKOSTEN

- Bei der Entwicklung des Cat-Minibaggers spielten geringe Betriebskosten eine wichtige Rolle. Das merken Sie an Funktionen wie der automatischen Drehzahlabsenkung und Motorabschaltung sowie der effizienten Hydraulik mit Verstellpumpe.

UNÜBERTROFFENER HÄNDLERSERVICE

- Ihr Cat-Händler hilft Ihnen dabei, Ihre Geschäftsziele erreichen. Von der Bereitstellung von Ausrüstungslösungen über Fahrerschulungen bis hin zum Technikerservice – Ihr Cat-Händler steht immer an Ihrer Seite.

Technische Daten

Motor

Motormodell	Cat [®] C3.3B	
U.S. EPA Tier 4 Final/EU Stufe V		
Nettleistung bei 2200/min		
ISO 9249:2007, 80/1269/EEC	51,8 kW	69,5 hp
Bruttolleistung		
SAE J1995	55,4 kW	74,3 hp
Bohrung	94 mm	3,7 "
Hub	120 mm	4,7 "
Hubraum	3,33 l	203 "³

- Die angegebenen Nennleistungen wurden am Schwungrad gemessen. Bei der Messung war der Motor mit Luftfilter, Abgassystem und Lüfter ausgerüstet.

Gewicht

Min. Einsatzgewicht mit Standardstiel*	8655 kg	19.084 lb
Max. Einsatzgewicht mit Standardstiel**	9245 kg	20.385 lb
*Mindestgewicht basiert auf Gummiketten, keinem Kontergewicht, Fahrer, vollem Kraftstofftank, Schild und keinem Löffel.		
**Maximalgewicht basiert auf Stahlketten mit Gummiplatten, Kontergewicht, Fahrer, vollem Kraftstofftank, Schild und keinem Löffel.		
Gewichtszunahme ab minimaler Konfiguration		
Kontergewicht	250 kg	552 lb
Stahlketten mit Platten	341 kg	752 lb



Minibagger 308 CR VAB

Fahrsystem

Fahrgeschwindigkeit – hoch	5,1 km/h	3,2 mph
Fahrgeschwindigkeit – niedrig	3,1 km/h	1,9 mph
Maximale Traktionskraft – hohe Geschwindigkeit	27,8 kN	6250 lbf
Maximale Traktionskraft – niedrige Geschwindigkeit	67,5 kN	15.175 lbf
Bodendruck – Mindestgewicht	37,9 kPa	5,5 psi
Bodendruck – Maximalgewicht	40,6 kPa	5,9 psi
Steigfähigkeit (maximal)	30 Grad	

Füllmengen

Kühlsystem	10,0 l	2,6 US-Gall.
Motoröl	11,2 l	3,0 US-Gall.
Kraftstofftank	147 l	39 US-Gall.
Hydrauliktank	53 l	14 US-Gall.
Hydrauliksystem	110 l	29 US-Gall.

Hydrauliksystem

Load-Sensing-Hydraulik mit Kolbenverstellpumpe		
Pumpenförderstrom bei 2400/min	167 l/min	44 US-Gall./min
Betriebsdruck – Arbeitsausrüstung	285 bar	4134 psi
Betriebsdruck – Fahren	285 bar	4134 psi
Betriebsdruck – Schwenken	250 bar	3626 psi
Maximaler Zusatzkreis – primär		
Förderstrom bei Pumpe*	131 l/min	35 US-Gall./min
Druck bei Pumpe*	285 bar	4134 psi
Maximaler Zusatzkreis – sekundär		
Förderstrom bei Pumpe*	33 l/min	9 US-Gall./min
Druck bei Pumpe*	285 bar	4134 psi
Grabkraft – Stiel (Standard)	42,3 kN	9509 lbf
Grabkraft – Löffel	62,0 kN	13.946 lbf

* Durchfluss und Druck sind nicht kombinierbar. Unter Belastung, wenn der Durchfluss steigt, sinkt der Druck.

Schwenksystem

Schwenkgeschwindigkeit der Maschine	10,6/min
Auslegerschwenkwinkel – Links	60 Grad
Auslegerschwenkwinkel – Rechts	50 Grad

Schild

Breite (Standard)	2300 mm	90,6"
Breite (breit)	2450 mm	96,5"
Höhe	431 mm	17"

Zertifizierung – Fahrerkabine und Fahrerschutzdach

Überrollschutz (ROPS, Rollover Protective Structure)	ISO 12117-2:2008
Umsturzschutzvorrichtung (TOPS, Tip-Over Protective Structure)	ISO 12117:1997
Dachschutz	ISO 10262:1998 (Level II)

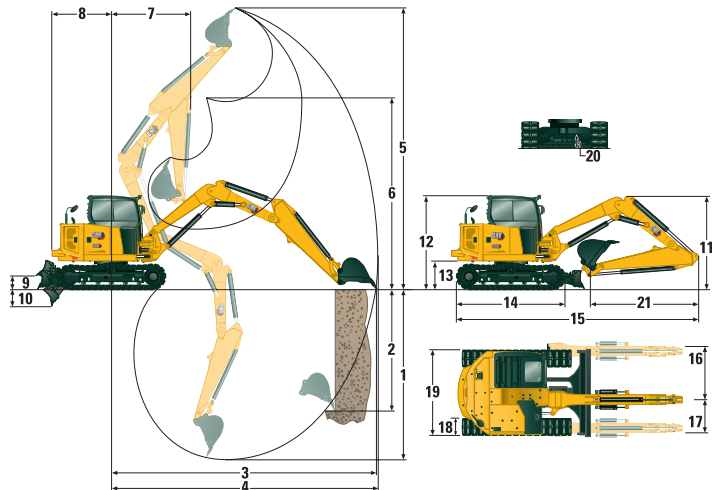
Schallpegel

Schalldruck am Fahrerohr (ISO 6396:2008)	72 dB(A)
Durchschnittlicher Außenschalldruck (ISO 6395:2008)	99 dB(A)

• EU-Richtlinie 2000/14/EG

Klimaanlagensystem

Das Klimaanlage dieser Maschine enthält das fluorierte Treibhausgas R134a als Kältemittel (Erderwärmungspotenzial = 1430). In der Anlage befinden sich 1,0 kg Kältemittel, was einer CO₂-Produktion von 1,430 Tonnen entspricht.



Abmessungen

	Standardstiel	
	VAB innen	VAB außen
1 Grabtiefe	3815 mm (150,2')	3460 mm (136,2')
2 Vertikalwand	2520 mm (99,2')	3725 mm (146,7')
3 Max. Reichweite auf Standebene	6300 mm (248,0')	7715 mm (303,7')
4 Maximale Reichweite	6515 mm (256,5')	7885 mm (310,4')
5 Maximale Abtragshöhe	5220 mm (205,5')	8180 mm (322,0')
6 Maximale Ausschütthöhe	3450 mm (135,8')	6285 mm (247,4')
7 Reichweite bei eingefahrenem Ausleger	3120 mm (122,8')	2710 mm (106,7')
8 Heckschwenkradius mit Kontergewicht	1585 mm (62,4')	1585 mm (62,4')
Heckschwenkradius ohne Kontergewicht	1450 mm (57,1')	1450 mm (57,1')
9 Maximale Schildhöhe	370 mm (14,6')	370 mm (14,6')
10 Maximale Schildtiefe	407 mm (16,0')	407 mm (16,0')
11 Transporthöhe	2475 mm (97,4')	2475 mm (97,4')
12 Höhe über Fahrerkabine	2541 mm (100,0')	2541 mm (100,0')
13 Drehkranzlagerhöhe	756 mm (29,8')	756 mm (29,8')
14 Gesamtlänge des Unterwagens	2880 mm (113,4')	2880 mm (113,4')
15 Transportlänge insgesamt	6450 mm (253,9')	6450 mm (253,9')
16 Auslegerschwenkwinkel rechts	935 mm (37,0')	935 mm (37,0')
17 Auslegerschwenkwinkel links	605 mm (24,0')	605 mm (24,0')
18 Laufband-/Bodenplattenbreite	450 mm (17,7')	450 mm (17,7')
19 Gesamtbreite der Kette	2300 mm (90,6')	2300 mm (90,6')
20 Bodenfreiheit	350 mm (13,8')	350 mm (13,8')
21 Stiellänge	1820 mm (71,7')	1820 mm (71,7')

Standardstiel

Traglasten – minimale Konfiguration			Anschlagpunktradius 3 m (9,8 ft)			Anschlagpunktradius 4,5 m (14,8 ft)			Anschlagpunktradius (maximal)			m (ft)
			Frontauslage		Seitenauslage	Frontauslage		Seitenauslage	Frontauslage		Seitenauslage	
Anschlagpunkthöhe			Schild abgesenkt	Schild angehoben		Schild abgesenkt	Schild angehoben		Schild abgesenkt	Schild angehoben		Seitenauslage
4,5 m (14,8 ft)	VAB außen	kg (lb)	*2330 (*5138)	*2330 (*5138)	*2330 (*5138)	*2630 (*5799)	1815 (4002)	1567 (3455)	*2034 (*4485)	1060 (2337)	911 (2009)	6,03 (19,8)
	VAB innen	kg (lb)										
3 m (9,8 ft)	VAB außen	kg (lb)				*2910 (*6417)	1687 (3720)	1444 (3184)	*1809 (*3989)	867 (1912)	740 (1632)	6,67 (21,9)
	VAB innen	kg (lb)				*2011 (*4434)	*2011 (*4434)	1630 (3594)	*1915 (*4223)	1433 (3160)	1242 (2739)	5,24 (17,2)
1,5 m (4,9 ft)	VAB außen	kg (lb)				*3087 (*6807)	1522 (3356)	1287 (2838)	*1584 (*3493)	803 (1771)	683 (1506)	6,87 (22,5)
	VAB innen	kg (lb)	*4640 (*10.231)	3273 (7217)	2722 (6002)	*2622 (*5782)	1732 (3819)	1487 (3279)	*2177 (*4800)	1244 (2743)	1071 (2362)	5,50 (18,0)
0 m (0 ft)	VAB außen	kg (lb)				*2727 (*6013)	1437 (3169)	1206 (2659)	*1305 (*2878)	828 (1826)	702 (1548)	6,67 (21,9)
	VAB innen	kg (lb)	*5762 (*12.705)	2932 (6465)	2408 (5310)	*3098 (*6831)	1587 (3499)	1349 (2975)	*2548 (*5618)	1263 (2785)	1079 (2379)	5,24 (17,2)

Mindestgewicht basiert auf Gummireifen, Fahrerkabine, Fahrer, vollem Kraftstofftank, keinem Kontergewicht und keinem Löffel.

Traglasten – maximale Konfiguration			Anschlagpunktradius 3 m (9,8 ft)			Anschlagpunktradius 4,5 m (14,8 ft)			Anschlagpunktradius (maximal)			m (ft)
			Frontauslage		Seitenauslage	Frontauslage		Seitenauslage	Frontauslage		Seitenauslage	
Anschlagpunkthöhe			Schild abgesenkt	Schild angehoben		Schild abgesenkt	Schild angehoben		Schild abgesenkt	Schild angehoben		Seitenauslage
4,5 m (14,8 ft)	VAB außen	kg (lb)	*2330 (*5138)	*2330 (*5138)	*2330 (*5138)	*2630 (*5799)	2043 (4505)	1769 (3901)	*2034 (*4485)	1216 (2681)	1051 (2317)	6,03 (19,8)
	VAB innen	kg (lb)										
3 m (9,8 ft)	VAB außen	kg (lb)				*2910 (*6417)	1914 (4220)	1646 (3629)	*1809 (*3989)	1005 (2216)	865 (1907)	6,67 (21,9)
	VAB innen	kg (lb)				*2011 (*4434)	*2011 (*4434)	*2011 (*4434)	*1915 (*4223)	1619 (3570)	1409 (3107)	5,24 (17,2)
1,5 m (4,9 ft)	VAB außen	kg (lb)				*3087 (*6807)	1749 (3857)	1488 (3281)	*1584 (*3493)	936 (2064)	803 (1771)	6,87 (22,5)
	VAB innen	kg (lb)	*4640 (*10.231)	3685 (8125)	3074 (6778)	*2622 (*5782)	1959 (4320)	1689 (3724)	*2177 (*4800)	1419 (3129)	1228 (2708)	5,50 (18,0)
0 m (0 ft)	VAB außen	kg (lb)				*2727 (*6013)	1664 (3669)	1408 (3105)	*1305 (*2878)	965 (2128)	827 (1824)	6,67 (21,9)
	VAB innen	kg (lb)	*5762 (*12.705)	3343 (7371)	2760 (6086)	*3098 (*6831)	1815 (4002)	1551 (3420)	*2548 (*5618)	1450 (3197)	1246 (2747)	5,24 (17,2)

Maximalgewicht basiert auf Stahlketten mit Platten, Fahrerkabine, Fahrer, vollem Kraftstofftank, Kontergewicht und keinem Löffel.

Minibagger 308 CR VAB

Standard- und Sonderausrüstung

Die Standard- und Sonderausrüstung kann variieren. Für genaue Informationen wenden Sie sich bitte an Ihren Cat-Händler.

	Standard	Optional		Standard	Optional
MOTOR			ARBEITSUMGEBUNG (FORTSETZUNG)		
Cat-Dieselmotor C3.3 (EPA Tier 4 Final – USA/Stufe V – EU) – elektronische Motorsteuerung, Turbo, Dieselpartikelfilter (DPF, Diesel Particulate Filter)	✓		Moderner Monitor der nächsten Generation (folgende Merkmale sind im optionalen modernen Monitor der nächsten Generation enthalten)		✓
Automatische Drehzahlabsenkung	✓		– Touchscreen		
Automatische Motorabschaltung	✓		– Lagereferenzsystem		
Automatische Schwenkbremse	✓		– Geeignet für hochauflösende Kameras (IP68 und IP69K)		
Automatische Fahrfunktion mit zwei Fahrstufen	✓		– Wegfahrsperre mit PIN		
Kraftstoff-Wasserabscheider mit Anzeige	✓		LAUFWERK		
Radialdichtung – Doppелеlement-Luftfilter	✓		Fettgeschmierte Laufwerkskette	✓	
Langzeitkühlmittel, -37 °C (-35 °F)	✓		Hydraulische Kettenspanner	✓	
Umweltfreundlicher Ölablass	✓		Zurrösen am Laufrollenrahmen	✓	
HYDRAULIK			Planierschild	✓	
Elektronische Smart Tech-Pumpe	✓		Breiter Planierschild		✓
Elektronische Kolbenverstellpumpe	✓		Planierschild mit Schwimmfunktion	✓	
Load-Sensing-/Flow-Sharing-Hydraulik	✓		Anschraubbare/umkehrbare Verschleißplatte	✓	
Leistung bei Bedarf	✓		Stahlketten (450 mm/17,7" breit)		✓
Überwachung der Hydrauliktemperatur	✓		Breite Stahlaufketten – 600 mm (23,6")		✓
Zertifizierter Druckspeicher	✓		Stahlaufkette mit Gummipplatten		✓
Hydrauliköl HYDO Advanced	✓		Kettenführungen		✓
ARBEITSUMGEBUNG			AUSLEGER, STIEL UND UMLENKMECHANISMUS		
Dachschutz ISO 10262:1998 Level I	✓		Verstellausleger	✓	
ROPS ISO 12117-2:2008	✓		Standardstiel (1820 mm/71,7")	✓	
Abgedichtetes und druckbelüftetes Fahrerhaus	✓		Geeignet für Ladeschaufel – Bolzenbefestigung/manueller Schnellwechsler/hydraulischer Schnellwechsler (nicht in allen Regionen verfügbar)	✓	
Joystick-Lenkung der nächsten Generation	✓		Vorbereitung für Löffelgreifer (nicht in allen Regionen verfügbar)	✓	
Fahrgeschwindigkeitsregelung	✓		Anbaugeräte einschließlich Löffeln, Förderschnecken und Hämmern		✓
Steuerschema-Umschalter	✓		Zweite Zusatzhydraulikleitungen		✓
Einstellbare Handgelenkstützen	✓		Auslegerrohrbruchsicherung		✓
Gegossene Fußstützen	✓		Stielrohrbruchsicherung		✓
Herausnehmbare, waschbare Fußmatte	✓		Zertifizierte Huböse		✓
Fahrpedale und Handhebel	✓		ELEKTRIK		
Cat-Schlüssel mit Fahrererkennungsoption	✓		Elektrische Anlage mit 12 Volt	✓	
Starten per Knopfdruck mit Bluetooth®-Schlüssel		✓	Drehstromgenerator mit 60 A	✓	
Heizung und Klima mit automatischer Temperaturregelung	✓		Schutzschalter	✓	
Hydrauliksperrn	✓		Wartungsfreie Batterie, Kälteprüfstrom 900 A	✓	
Integrierte untere Frontscheibe	✓		Batterietrennung	✓	
Gasdruckunterstützte Frontscheibe, Stauraum unter dem Dach	✓		Stopp-Schalter für Zündschlüssel	✓	
Notausstieg (Heckscheibe)	✓		Product Link Elite (Ausführungsbestimmungen gelten)		✓
Gefederter Sitz, hohe Rückenlehne, Stoffbezug	✓		Fahralarm		✓
Luftfederter, beheizbarer Sitz		✓	Rückfahrkamera		✓
Sicherheitsgurt, 75 mm (3")	✓		Rundumleuchte		✓
Kleiderhaken	✓		SCHUTZVORRICHTUNGEN		
Getränkehalter	✓		Gitter-Frontschutz ISO 10262 1998 Level I		✓
LED-Innenleuchte	✓		HD-Frontschutz ISO 10262 1998 Level II		✓
Dokumentenfach	✓		Fahrerkabine-Schutzdach ISO 10262 1998 Level II		✓
Befestigungen für Dach- und Frontschutz	✓		Polycarbonat-Frontscheibe EN356 P5A		✓
12-V-Steckdose	✓		Kettenführungsplatten		✓
Radio – Bluetooth, AUX, Mikrofon, USB (nur zum Aufladen)	✓		SONSTIGES		
Dachfenster	✓		Zusätzliches Kontergewicht		✓
Signal-/Warnhorn	✓		Schlösser an Außentüren/-klappen	✓	
Arbeitsscheinwerfer an Fahrerhaus und Ausleger (links)	✓		Abschließbarer Kraftstofftankdeckel	✓	
Ablagefach für Mobiltelefon	✓		Rundumleuchten-Anschluss	✓	
Regenabweiser		✓	Hinterer Reflektoren	✓	
Serienmäßiger LCD-Farbmonitor der nächsten Generation (IP66)	✓		Kühlwassermantelheizung		✓
– Jog-Dial-Schnittstelle	✓		Betankungspumpe		✓
– Kraftstoffstand- und Kühlmitteltemperaturanzeigen	✓				
– Wartung und Überwachung der Maschine	✓				
– Leistung und Einstellungen der Maschine	✓				
– Wegfahrsperre mit PIN	✓				
– Mehrere Sprachen	✓				
– Kameravorbereitung (IP68 und IP69K)	✓				
– Stundenzähler mit Alarmfunktion	✓				

Nähere Informationen zu Cat-Produkten, Serviceleistungen der Händler und Industrielösungen finden Sie auf unserer Website www.cat.com.

© 2022 Caterpillar
Alle Rechte vorbehalten

Materialien und Spezifikationen können ohne Vorankündigung geändert werden. Abgebildete Maschinen können Sonderausrüstung aufweisen. Ihr Cat-Händler informiert Sie gern über lieferbare Ausrüstungsoptionen.

CAT, CATERPILLAR, LET'S DO THE WORK, die entsprechenden Logos, „Caterpillar Corporate Yellow“, die Handelszeichen „Power Edge“ und Cat-„Modern Hex“ sowie die hierin verwendeten Unternehmens- und Produktidentitäten sind Markenzeichen von Caterpillar Inc. und dürfen nicht ohne Genehmigung verwendet werden.

AGHQ8169-02 (03-2022)
Ersetzt AGHQ8169-01
Build Number: 07A
(North America, Europe, ANZP)

