



MINIPELLE HYDRAULIQUE

308 CR Cat®

CARACTÉRISTIQUES :

La Minipelle hydraulique 308 CR Cat® fournit une puissance et des performances maximales dans un format ultra compact pour vous permettre de travailler dans une large gamme d'applications.

UN CONFORT SANS LIMITE

- La cabine hermétique et sous pression est équipée d'un système de climatisation amélioré, de repose-poignets réglables et d'un siège à suspension pour assurer votre confort de travail tout au long de la journée.

FACILE À UTILISER

- Les commandes sont faciles à utiliser et le moniteur nouvelle génération intuitif permet au conducteur de personnaliser ses préférences et de lire facilement les informations sur la machine.

MODE DE TRANSLATION DE DIRECTION DE BRAS

- Il est encore plus facile de se déplacer sur le chantier grâce à l'option de direction de bras Cat. Passez facilement des commandes de translation traditionnelles avec leviers et pédales aux commandes par manipulateur par simple pression sur un bouton. Des efforts moindres et une meilleure maîtrise sont à portée de main !

DES PERFORMANCES EXCEPTIONNELLES DANS UN FORMAT ULTRA COMPACT

- Performances de levage, pivotement, translation et multifonctionnelles accrues pour travailler plus efficacement. La position libre de la lame permet un nettoyage facile.

SÉCURITÉ SUR LE CHANTIER

- Votre sécurité est notre priorité. La minipelle Cat est conçue pour assurer votre sécurité sur le chantier. Parmi les caractéristiques de sécurité que nous avons intégrées à la machine, citons une caméra de recul, des lampes de courtoisie et une ceinture de sécurité à enrouleur fluorescente.

ENTRETIEN SIMPLE POUR MOINS D'IMMOBILISATIONS

- L'entretien est rapide et facile sur la minipelle hydraulique Cat. Les points de contrôle périodique sont faciles d'accès au niveau du sol grâce au regroupement des points d'entretien et des panneaux d'entretien robustes.

COÛTS D'EXPLOITATION RÉDUITS

- Équipée de fonctionnalités telles que le ralenti automatique, l'arrêt automatique du moteur et un circuit hydraulique hautes performances avec une pompe à cylindrée variable, la minipelle hydraulique Cat a été conçue pour réduire vos coûts d'exploitation.

ASSISTANCE INÉGALÉE AUPRÈS DU RÉSEAU DE CONCESSIONNAIRES

- Votre concessionnaire Cat est là pour vous aider à atteindre vos objectifs commerciaux. Des solutions de fourniture d'équipements à la formation des conducteurs en fonction de vos besoins d'entretien et bien plus, votre concessionnaire Cat est prêt à vous aider.

Spécifications

Moteur

Modèle de moteur	C3.3B Cat	
Puissance nominale nette à 2 200 tr/min		
Normes EPA Tiers 4 Final (États-Unis)/Stage V (Union européenne) ISO 9249/CEE 80/1269	51,8 kW	69,5 hp
Puissance brute		
SAE J1995	55,4 kW	74,3 hp
Alésage	94 mm	3,7 in
Course	120 mm	4,7 in
Cylindrée	3,33 l	203 in ³

Poids

Poids minimal en ordre de marche avec cabine*	8 440 kg	18 610 lb
Poids maximal en ordre de marche avec cabine**	9 105 kg	20 077 lb

*Le poids minimum inclut les chaînes en caoutchouc, le conducteur, le réservoir de carburant plein, un bras standard, une lame, mais pas le godet ni les contrepoids.

**Le poids maximum inclut les chaînes en acier avec patins en caoutchouc, le contrepoids, le conducteur, le réservoir de carburant plein, un bras long, une lame, mais pas le godet.

Augmentation du poids par rapport à la configuration minimale

Contrepoids	250 kg	552 lb
Bras long	66 kg	146 lb
Chaînes en acier avec patins	341 kg	752 lb



Minipelle hydraulique 308 CR

Système de translation

Vitesse de translation élevée	5,1 km/h	3,2 mph
Vitesse de translation lente	3,1 km/h	1,9 mph
Force de traction maximale à vitesse élevée	27,8 kN	6 250 lbf
Force de traction maximale à vitesse réduite	67,5 kN	15 175 lbf
Pression au sol – Poids minimal	36,9 kPa	5,4 psi
Pression au sol – Poids maximal	39,8 kPa	5,8 psi
Performances en côte (maximum)	30 degrés	

Contenances pour l'entretien

Circuit de refroidissement	10,0 l	2,6 US gal
Huile moteur	11,2 l	3,0 US gal
Réservoir de carburant	147 l	39 US gal
Réservoir hydraulique	53 l	14 US gal
Circuit hydraulique	110 l	29 US gal

Circuit hydraulique

Circuit hydraulique à détection de charge avec pompe à pistons à cylindrée variable		
Débit de la pompe à 2 400 tr/min	167 l/min	44 US gal/min
Pression en ordre de marche : équipement	285 bar	4 134 psi
Pression en ordre de marche : translation	285 bar	4 134 psi
Pression en ordre de marche : orientation	250 bar	3 626 psi
Circuit auxiliaire maximum - Principal		
Débit de la pompe*	131 l/min	35 US gal/min
Pression à la pompe*	285 bar	4 134 psi
Circuit auxiliaire maximum - Secondaire		
Débit de la pompe*	33 l/min	9 US gal/min
Pression à la pompe*	285 bar	4 134 psi
Force d'excavation du bras (standard)	42,3 kN	9 509 lbf
Force d'excavation du bras (long)	35,7 kN	8 032 lbf
Force d'excavation du godet	62,0 kN	13 946 lbf

*Le débit et la pression ne sont pas combinables. Sous charge, lorsque le flux augmente, la pression baisse.

Circuit de tourelle

Vitesse d'orientation de la machine	10,6 tr/min
Orientation de la flèche gauche	60°
Orientation de la flèche droite	50°

Lame

Largeur (Standard)	2 300 mm	90,6 in
Largeur (Large)	2 450 mm	96,5 in
Hauteur	431 mm	17 in

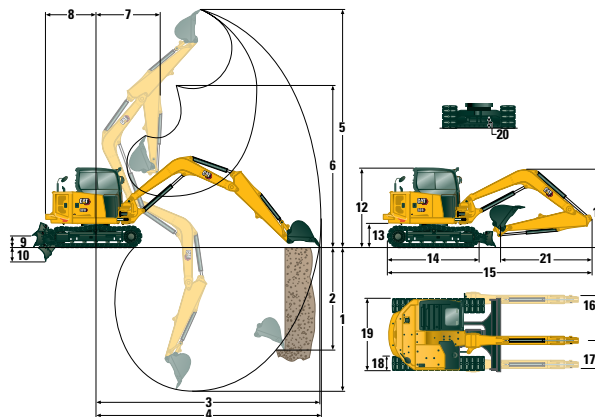
Certification – Cabine

Cadre de protection en cas de retournement (ROPS)	ISO 12117-2:2008
Cadre de protection en cas de basculement (TOPS)	ISO 12117:1997
Protection supérieure	ISO 10262:1998 (niveau I)

Niveaux sonores

Pression acoustique (ISO 6396:2008)	72 dB(A)
Pression acoustique extérieure moyenne (ISO 6395:2008)	99 dB(A)

• Directive européenne « 2000/14/CE »



Dimensions

	Bras standard	Bras long
1 Profondeur d'excavation	4 108 mm (161,7 in)	4 643 mm (182,8 in)
2 Paroi verticale	2 991 mm (117,8 in)	3 404 mm (134,0 in)
3 Portée maximale au niveau du sol	6 949 mm (273,6 in)	7 460 mm (293,7 in)
4 Portée maximale	7 141 mm (281,1 in)	7 637 mm (300,7 in)
5 Hauteur d'excavation maximale	6 736 mm (265,2 in)	7 039 mm (277,1 in)
6 Hauteur de vidage maximale	4 760 mm (187,4 in)	5 072 mm (199,7 in)
7 Portée de la flèche	3 059 mm (120,4 in)	3 215 mm (126,6 in)
8 Encombrement arrière		
avec contrepoids	1 585 mm (62,4 in)	1 585 mm (62,4 in)
sans contrepoids	1 450 mm (57,1 in)	1 450 mm (57,1 in)
9 Hauteur maximale de la lame	370 mm (14,6 in)	370 mm (14,6 in)
10 Profondeur maximale de la lame	407 mm (16,0 in)	407 mm (16,0 in)
11 Hauteur		
Transport de la flèche – Aucun outil*	2 430 mm (95,7 in)	2 260 mm (89,0 in)
Fonctionnement de la flèche – Avec outils**	2 660 mm (104,7 in)	3 050 mm (120,1 in)
12 Hauteur de la cabine	2 541 mm (100,0 in)	2 541 mm (100,0 in)
13 Hauteur du roulement de tourelle	756 mm (29,7 in)	756 mm (29,7 in)
14 Longueur du train de roulement hors tout	2 880 mm (113,4 in)	2 880 mm (113,4 in)
15 Longueur d'expédition hors tout		
avec contrepoids	6 706 mm (264 in)	6 872 mm (270,6 in)***
sans contrepoids	6 574 mm (258,8 in)	6 872 mm (270,6 in)***
16 Orientation de la flèche à droite	935 mm (36,8 in)	935 mm (36,8 in)
17 Orientation de la flèche à gauche	604 mm (23,8 in)	604 mm (23,8 in)
18 Largeur de la bande de roulement/des patins	450 mm (17,7 in)	450 mm (17,7 in)
19 Largeur des chaînes hors tout	2 300 mm (90,6 in)	2 300 mm (90,6 in)
20 Garde au sol	350 mm (13,8 in)	350 mm (13,8 in)
21 Longueur de bras	1 820 mm (71,7 in)	2 358 mm (92,8 in)

*Hauteur de la flèche lorsque le bras est bloqué en position de transport, sans accessoires.

**Hauteur de la flèche lorsque le bras est bloqué en position de fonctionnement, avec accessoires. Le bras standard n'offre qu'une seule position de flèche.

***Avec la lame positionnée à l'arrière de la machine.

Circuit de climatisation

Le système de climatisation de cette machine contient du gaz réfrigérant fluoré à effet de serre R134a (potentiel de réchauffement climatique = 1 430). Le système contient 1,0 kg de réfrigérant, soit un équivalent CO₂ de 1 430 tonne métrique.

Capacités de levage – Configuration minimale

Hauteur du point de levage			Rayon de levage 3 m (9,8 ft)			Rayon de levage 4,5 m (14,8 ft)			Rayon de levage (maximum)			
			Sur l'avant		Sur le côté	Sur l'avant		Sur le côté	Sur l'avant		Sur le côté	m (ft)
			Lame abaissée	Lame relevée		Lame abaissée	Lame relevée		Lame abaissée	Lame relevée		
4,5 m (14,8 ft)	Bras standard	kg (lb)				*2 445 (*5 391)	1 870 (4 123)	1 630 (3 594)	*2 195 (*4 840)	1 490 (3 285)	1 300 (2 867)	5,13 (16,8)
	Bras long	kg (lb)							*1 625 (*3 583)	1 235 (2 723)	1 075 (2 370)	5,74 (18,8)
3 m (9,8 ft)	Bras standard	kg (lb)				*2 770 (*6 108)	1 805 (3 980)	1 565 (3 451)	*2 130 (*4 697)	1 160 (2 558)	1 010 (2 227)	5,90 (19,4)
	Bras long	kg (lb)				*2 400 (*5 292)	1 825 (4 024)	1 580 (3 484)	*1 585 (*3 495)	995 (2 194)	865 (1 907)	6,42 (21,1)
1,5 m (4,9 ft)	Bras standard	kg (lb)				*3 345 (*7 376)	1 685 (3 715)	1 450 (3 197)	*2 305 (*5 083)	1 060 (2 337)	915 (2 018)	6,13 (20,1)
	Bras long	kg (lb)				*3 080 (*6 791)	1 685 (3 715)	1 450 (3 197)	*1 695 (*3 737)	915 (2 018)	790 (1 742)	6,63 (21,8)
0 m (0 ft)	Bras standard	kg (lb)	*3 750 (*8 269)	2 970 (6 549)	2 460 (5 424)	*3 535 (*7 795)	1 600 (3 528)	1 370 (3 021)	*2 365 (*5 215)	1 090 (2 403)	945 (2 084)	5,89 (19,3)
	Bras long	kg (lb)	*3 845 (*8 478)	2 920 (6 439)	2 405 (5 303)	*3 480 (*7 673)	1 570 (3 462)	1 340 (2 955)	*1 990 (*4 388)	935 (2 062)	805 (1 775)	6,42 (21,1)

Poids minimal avec courroies en caoutchouc, cabine, conducteur, réservoir de carburant plein, sans godet ni contrepoids.

Capacités de levage - Configuration maximale

Hauteur du point de levage			Rayon de levage 3 m (9,8 ft)			Rayon de levage 4,5 m (14,8 ft)			Rayon de levage (maximum)			
			Sur l'avant		Sur le côté	Sur l'avant		Sur le côté	Sur l'avant		Sur le côté	m (ft)
			Lame abaissée	Lame relevée		Lame abaissée	Lame relevée		Lame abaissée	Lame relevée		
4,5 m (14,8 ft)	Bras standard	kg (lb)				*2 445 (*5 391)	2 090 (4 608)	1 820 (4 013)	*2 195 (*4 840)	1 675 (3 693)	1 460 (3 219)	5,13 (16,8)
	Bras long	kg (lb)							*1 625 (*3 583)	1 395 (3 076)	1 215 (2 679)	5,74 (18,8)
3 m (9,8 ft)	Bras standard	kg (lb)				*2 770 (*6 108)	2 025 (4 465)	1 760 (3 881)	*2 130 (*4 697)	1 315 (2 900)	1 145 (2 525)	5,90 (19,4)
	Bras long	kg (lb)				*2 400 (*5 292)	2 045 (4 509)	1 775 (3 914)	*1 585 (*3 495)	1 135 (2 503)	990 (2 183)	6,42 (21,1)
1,5 m (4,9 ft)	Bras standard	kg (lb)				*3 345 (*7 376)	1 905 (4 201)	1 645 (3 627)	*2 305 (*5 083)	1 205 (2 657)	1 050 (2 315)	6,13 (20,1)
	Bras long	kg (lb)				*3 080 (*6 791)	1 905 (4 201)	1 640 (3 616)	*1 695 (*3 737)	1 050 (2 315)	910 (2 007)	6,63 (21,8)
0 m (0 ft)	Bras standard	kg (lb)	*3 750 (*8 269)	*3 750 (*8 269)	2 795 (6 163)	*3 535 (*7 795)	1 820 (4 013)	1 565 (3 451)	*2 365 (*5 215)	1 250 (2 756)	1 080 (2 381)	5,89 (19,3)
	Bras long	kg (lb)	*3 845 (*8 478)	*3 845 (*8 478)	2 745 (6 053)	*3 480 (*7 673)	1 790 (3 947)	1 535 (3 385)	*1 990 (*4 388)	1 075 (2 370)	930 (2 051)	6,42 (21,1)

Poids maximum avec chaînes en acier avec patins, cabine, conducteur, réservoir de carburant plein, contrepoids, et sans godet.

*Les charges indiquées ci-dessus sont conformes à la norme ISO 10567:2007 relative à la capacité de levage des pelles hydrauliques. Elles ne dépassent pas 87 % de la capacité de levage hydraulique ou 75 % de la charge limite d'équilibre. Le poids du godet de pelle hydraulique n'est pas compris dans ce tableau.

Minipelle hydraulique 308 CR

Équipement standard et options

L'équipement standard et les options peuvent varier. Pour de plus amples informations, veuillez consulter votre concessionnaire Cat.

	Standard	En option		Standard	En option
MOTEUR			POSTE DE CONDUITE (SUITE)		
Moteur diesel C3.3 Cat (conforme à la norme américaine EPA Tier 4 Final ou européenne Stage V) – Moteur électronique, turbo, filtre à particules diesel (DPF)	✓		Moniteur avancé de nouvelle génération (ci-dessous figurent tous les éléments inclus avec l'option Moniteur avancé de nouvelle génération)		✓
Ralent automatique du moteur	✓		– Écran tactile		
Arrêt automatique du moteur	✓		– Système de référence du chantier		
Frein de tourelle automatique	✓		– Compatibilité caméra haute définition (IP68 & IP69K)		
Translation automatique à deux vitesses	✓		– Code de sécurité numérique		
Séparateur eau/carburant avec indicateur	✓		TRAIN DE ROULEMENT		
Joint radial – Filtre à air à double élément	✓		Chaîne lubrifiée et graissée	✓	
Liquide de refroidissement longue durée -37 °C (-37 °F)	✓		Éliletons d'arrimage sur châssis porteur	✓	
CIRCUIT HYDRAULIQUE			Lame de refoulement	✓	
Pompe à pistons à cylindrée variable électronique	✓		Lame de refoulement large		✓
Circuit hydraulique à répartition de débit/détection de charge	✓		Position flottante de la lame	✓	
Puissance à la demande	✓		Bord d'usure réversible, boulonné	✓	
Surveillance de la température hydraulique	✓		Chaînes en acier (450 mm/17,7 in de large)		✓
Accumulateur certifié	✓		Chaînes en acier (600 mm/23,6 in)		✓
Huile hydraulique avancée HYDO	✓		Chaîne en acier avec patins en caoutchouc	✓	
POSTE DE CONDUITE			Guides de chaîne		✓
Protection supérieure ISO 10262 1998 Niveau I	✓		FLÈCHE, BRAS ET TRINGLIERIES		
ROPS ISO 12117-2:2008	✓		Flèche monobloc (3 400 mm/133,9 in)	✓	
Mode de direction de bras	✓		Bras standard (1 820 mm/71,7 in)	✓	
Régulateur de vitesse de translation	✓		Bras long (2 360 mm/92,9 in)		✓
Fonction de modification de la grille de commande	✓		Utilisable en fonction pelle butte (à claveter/attache manuelle/attache hydraulique, non disponible dans toutes les régions)	✓	
Repose-poignets réglables	✓		Prééquipement pour pince (non disponible dans toutes les régions)	✓	
Repose-pieds moulés	✓		Équipements, notamment godets, tarières et marteaux		✓
Tapis de sol lavable, amovible	✓		2e canalisation hydraulique auxiliaire		✓
Manettes et pédales de translation	✓		Clapet antiretour d'abaissement de flèche		✓
Clé Cat avec option de code d'accès	✓		Clapet antiretour d'abaissement de bras		✓
Système Pousser pour démarrer avec porte-clés Bluetooth®		✓	Élileton de levage certifié		✓
Chauffage/ventilation/climatisation avec commande automatique de la température	✓		ÉQUIPEMENTS ÉLECTRIQUES		
Commandes de verrouillage hydraulique	✓		Circuit électrique 12 volts	✓	
Vitre avant inférieure intégrée	✓		Alternateur 60 A	✓	
Rangement en hauteur au niveau de la vitre avant assisté	✓		Disjoncteur	✓	
Vitre arrière, sortie de secours	✓		Batterie 900 CCA sans entretien	✓	
Siège à suspension, à dossier haut, en tissu	✓		Coupe-batterie	✓	
Siège à suspension pneumatique chauffé		✓	Contacteur à clé de démarrage	✓	
Ceinture de sécurité à enrôleur (75 mm/3 in)	✓		Product Link Elite (réglementations applicables)		✓
Crochet à vêtements	✓		Avertisseur de translation		✓
Porte-gobelet	✓		Caméra de vision arrière		✓
Éclairage intérieur à LED	✓		Gyrophare		✓
Poche à documentation	✓		BLINDAGES		
Bossages pour les protections supérieure et avant	✓		Protection avant à mailles ISO 10262 1998 Niveau I		✓
Prise électrique 12 V	✓		Protection avant pour usage intensif ISO 10262 1998 Niveau II		✓
Radio – Bluetooth®, auxiliaire, microphone, USB (recharge uniquement)	✓		Protection de toit de cabine ISO 10262 1998 Niveau II		✓
Toit plein-ciel	✓		Pare-brise en polycarbonate EN356 P5A		✓
Klaxon d'avertissement/de signalisation	✓		Protecteurs de chaînes		✓
Éclairage de cabine et de flèche (à gauche)	✓		AUTRES		
Compartment pour téléphone portable	✓		Contrepoids supplémentaire		✓
Protection antipluie		✓	Verrouillages sur les portes d'enceinte extérieures	✓	
Moniteur LCD couleur de nouvelle génération (IP66)	✓		Bouchon de carburant verrouillable	✓	
– Interface de commande avec molette	✓		Prise pour gyrophare	✓	
– Indicateurs de température du liquide de refroidissement et de niveau de carburant	✓		Défecteurs arrière	✓	
– Surveillance de la machine et de l'entretien	✓		Réchauffeur de chemise d'eau		✓
– Réglages des performances et de la machine	✓		Pompe de ravitaillement		✓
– Code de sécurité numérique	✓		Flèche à angle variable (reportez-vous à la brochure sur la flèche à angle variable 308 CR pour connaître ses spécifications et obtenir des informations supplémentaires)		✓
– Plusieurs langues	✓				
– Prééquipement pour caméra (IP68 & IP69K)	✓				
– Compteur d'entretien avec contacteur d'activation	✓				

Pour plus d'informations sur les produits Cat, les services proposés par les concessionnaires et les solutions par secteur d'activité, visiter le site www.cat.com

© 2021 Caterpillar
Tous droits réservés

Documents et spécifications susceptibles de modifications sans préavis. Les machines représentées sur les photos peuvent comporter des équipements supplémentaires. Pour connaître les options disponibles, veuillez vous adresser à votre concessionnaire Cat.

CAT, CATERPILLAR, LET'S DO THE WORK, leurs logos respectifs, la couleur « Caterpillar Corporate Yellow », les habillages commerciaux « Power Edge » et « Modern Hex » Cat, ainsi que l'identité visuelle de l'entreprise et des produits qui figurent dans le présent document, sont des marques déposées de Caterpillar qui ne peuvent pas être utilisées sans autorisation.

AFHQ8163-03 (12-2020)
Remplace AFHQ8163-02
Numéro de version : 07A
(North America, Europe, ANZP)

