



320 GC

Hydraulikbagger

Technische Daten

Motor

Motortyp	Cat® C4.4 ACERT™
Nettoleistung (ISO 9249)	90 kW/163 PS
Nettoleistung (SAE J1349)	90 kW/163 PS
Bruttoleistung (ISO 14396/SAE J1995)	91 kW/166 PS
Bohrung	105 mm
Hub	127 mm
Hubraum	4,4 l

- Der 320 GC erfüllt die EU-Emissionsnormen der Stufe IV.
- Empfohlen für den Einsatz bis zu einer Höhe von 4500 m mit Motordrosselung über 3000 m.
- Die angegebenen Nennleistungen wurden am Schwungrad gemessen. Bei der Messung war der Motor mit Lüfter, Luftfilter, Schalldämpfer und Drehstromgenerator ausgerüstet.
- Nennleistung bei 2000/min

Klimaanlage

Die Klimaanlage dieser Maschine enthält das fluoridierte Treibhausgaskältemittel R134A ("Global Warming"-Potenzial = 1430). In der Anlage befinden sich 1 kg Kältemittel, was einer CO₂-Produktion von 1,43 Tonnen entspricht.

Motordrehzahl

Betrieb	1700/min
Fahrgeschwindigkeit	2000/min

Schwenkwerk

Schwenkdrehzahl	11,6/min
Max. Schwenkmoment	74 kNm

Gewichtsangaben

Einsatzgewicht	21.300 kg
----------------	-----------

- Standardausleger, R2.9-Stiel, 1,0-m³-Löffel und 700-mm-Dreistegbodenplatten.

Kette

Standardbodenplattenbreite	600 mm
Optionale Bodenplattenbreite	700 mm
Anzahl der Bodenplatten (je Seite)	45
Anzahl der Laufrollen (je Seite)	8
Anzahl der Tragrollen (je Seite)	2

Antrieb

Max. Steigfähigkeit	35°/70 %
Höchstgeschwindigkeit	5,9 km/h
Max. Zugkraft – Standardunterwagen	205 kN

Hydrauliksystem

Hauptsystem – Maximaler Volumenstrom (Arbeitshydraulik)	442 l/min (221 x 2 Pumpen)
Schwenksystem – max. Volumenstrom	Keine Drehwerkpumpe
Höchstdruck – Ausrüstung – Normalbetrieb	35.000 kPa
Höchstdruck – Ausrüstung – Hubmodus	38.000 kPa
Höchstdruck – Fahren	34.300 kPa
Höchstdruck – Schwenken	26.800 kPa
Auslegerzylinder – Bohrung	120 mm
Auslegerzylinder – Hub	1260 mm
Stielzylinder – Bohrung	135 mm
Stielzylinder – Hub	1504 mm
Löffelzylinder – Bohrung	115 mm
Löffelzylinder – Hub	1104 mm

Hydraulikbagger 320 GC – Technische Daten

Füllmengen

Kraftstofftankinhalt	345 l
Kühlsystem	25 l
Motoröl	15 l
Schwenkantrieb (jeweils)	5 l
Seitenantrieb (jeweils)	5 l
Hydrauliksystem (einschließlich Tank)	234 l
Hydrauliktank	115 l
DEF-Tank	39 l

Normen

Bremsen	ISO 10265:2008
Fahrerkabine/FOGS (Falling Object Guard Structure, Steinschlagschutz)	ISO 10262:1998
Fahrerkabine/Überrollschutz (ROPS, Rollover Protective Structure)	ISO 12117-2:2008

Geräuschpegel

ISO 6395 (außen)	101 dB(A)
ISO 6396 (in der Fahrerkabine)	70 dB(A)

- Bei längerem Betrieb der Maschine ohne Kabine, mit nicht ordnungsgemäß gewarteter Fahrerkabine oder mit geöffneten Türen/Fenstern bzw. in lauter Umgebung ist möglicherweise ein Gehörschutz erforderlich.

Einsatzgewichte und Bodendruck

	600-mm-Dreistegbodenplatten		700-mm-Dreistegbodenplatten	
	Gewicht kg	Bodendruck kPa	Gewicht kg	Bodendruck kPa
Grundmaschine Kontergewicht 4,2 t				
Standardausleger + R2.5-Stiel + 1,0-m ³ -GD-Löffel	21.300	49,1	21.500	42,4

Alle Einsatzgewichte einschließlich 90 % vollem Kraftstofftank mit 75 kg schwerem Fahrer.

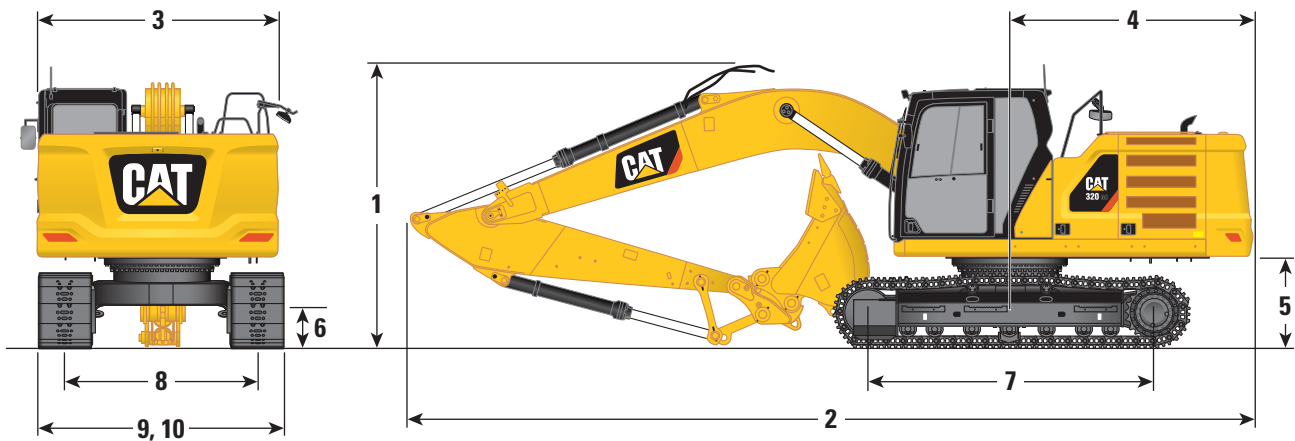
Gewicht der Hauptbauteile

	kg
Grundmaschine (mit 4,2-t-Kontergewicht, Semi-HD-Schwenkrahmen, Standard-Grundrahmen mit HD-Laufrollen und Standardtragrollen für Standardunterwagen, mit Auslegerzylinder – ohne 90 % Kraftstoff und 75 kg schweren Fahrer)	14.600
Bodenplatten:	
600 mm breite, 8,5 mm dicke Dreistegbodenplatten	2580
700 mm breite, 10 mm dicke Dreistegbodenplatten	2790
Zwei Auslegerzylinder	340
Gewicht eines zu 90 % gefüllten Kraftstofftanks und 75 kg schweren Fahrers	310
Kontergewicht:	
4,2-t-Kontergewicht	4200
Schwenkrahmen:	
Semi-HD-Schwenkrahmen für C4.4 ACERT	1910
Standardunterwagen ohne Bodenplatten:	
Standardgrundrahmen mit HD-Laufrollen und Standardtragrollen für Standardunterwagen	4110
Ausleger (mit Leitungen, Bolzen, Stielzylinder):	
Standardausleger 5,7 m	1690
Stiel (mit Leitungen, Bolzen, Löffelzylinder und Löffelumlenkung):	
Standardstiel (R2.9B1)	980
Löffel (ohne Umlenkung):	
1,0 m ³ GD	760
Schnellwechsler:	
Spezieller CW-Schnellwechsler	230
Bolzengreifer-Schnellwechsler	390

Hydraulikbagger 320 GC – Technische Daten

Abmessungen

Alle Abmessungen sind ungefähre Angaben und können je nach Auswahl des Löffels variieren.



Auslegeroption

Standardausleger
5,7 m

Stieloption

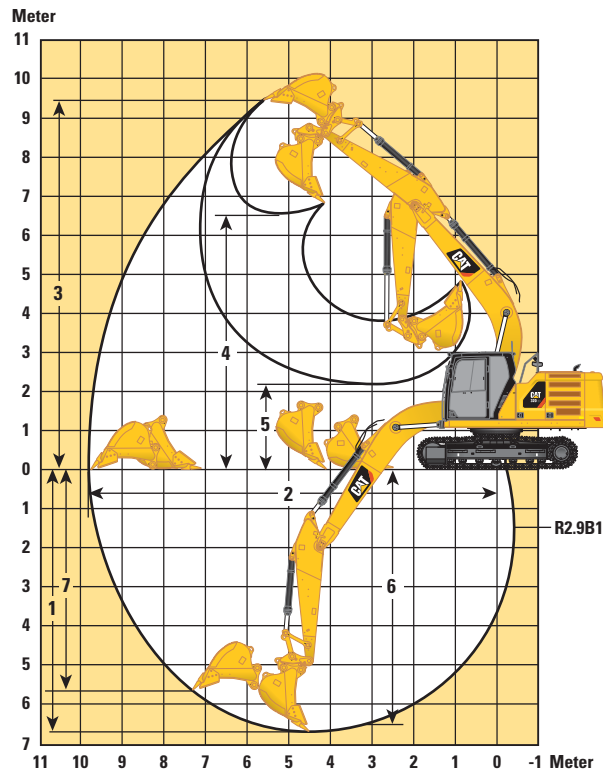
Standardstiel
R2.9B1

1 Maschinenhöhe:	
Höhe – Oberkante Fahrerkabine	2960 mm
Höhe – Oberkante FOGS (Falling Object Guard System, Steinschlagschutz)	3100 mm
Höhe – Handläufe	2950 mm
Mit montiertem Ausleger/Stiel/Löffel	3160 mm
Mit montiertem Ausleger/Stiel	2910 mm
Mit montiertem Ausleger	2480 mm
2 Maschinenlänge:	
Mit montiertem Ausleger/Stiel/Löffel	9530 mm
Mit montiertem Ausleger/Stiel	9500 mm
Mit montiertem Ausleger	8450 mm
3 Oberwagenbreite ohne Laufstege	2780 mm
4 Heckschwenkradius	2830 mm
5 Lichte Höhe bis Kontergewicht	1050 mm
6 Bodenfreiheit	470 mm
7 Tragende Kettenlänge	3270 mm
8 Spurweite – ausgefahren	2200 mm
9 Spurweite:	
600-mm-Bodenplatten	2980 mm
700-mm-Bodenplatten	3080 mm
10 Unterwagenbreite (mit Stufen/ohne Stufen):	
600-mm-Bodenplatten	2980 mm
700-mm-Bodenplatten	3080 mm
Löffeltyp	GD
Löffelinhalt	1,0 m ³
Löffelschwenkradius	1580 mm

Hydraulikbagger 320 GC – Technische Daten

Arbeitsbereiche

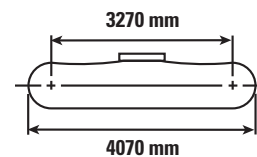
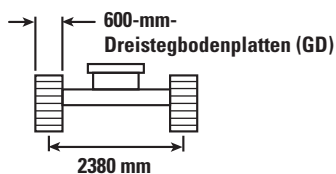
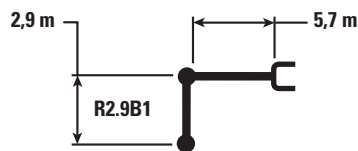
Alle Abmessungen sind ungefähre Angaben und können je nach Auswahl des Löffels variieren.



Auslegeroption	Standardausleger 5,7 m
Stieloption	Standardstiel R2.9B1
1 Max. Grabtiefe	6720 mm
2 Max. Reichweite auf Standebene	9860 mm
3 Max. Einstechhöhe	9450 mm
4 Max. Ladehöhe	6490 mm
5 Min. Ladehöhe	2170 mm
6 Max. Grabtiefe bei Sohlenlänge 2440 mm	6550 mm
7 Max. Grabtiefe an der Vertikalwand	5690 mm
Losbrechkraft (SAE)	115 kN
Losbrechkraft (ISO)	129 kN
Reißkraft (SAE)	96 kN
Reißkraft (ISO)	99 kN
Löffeltyp	GD
Löffelinhalt	1,0 m ³
Löffelschwenkradius	1570 mm

Hydraulikbagger 320 GC – Technische Daten

Traglasten Standardausleger – Kontergewicht: 4,2 t – ohne Löffel



		1500 mm		3000 mm		4500 mm		6000 mm		7500 mm		mm		
7500 mm	kg							*4350	*4350			*3750	*3750	6150
6000 mm	kg							*4950	4950			*3500	*3500	7290
4500 mm	kg							*5450	4800	4900	3400	*3450	3050	7990
3000 mm	kg					*7950	6900	*6250	4550	4800	3300	*3500	2800	8360
1500 mm	kg					*9600	6400	6450	4350	4700	3200	*3700	2700	8450
0 mm	kg			*5800	*5800	9650	6150	6300	4150	4600	3100	4000	2750	8260
-1500 mm	kg	*6200	*6200	*10.000	*10.000	9600	6050	6200	4100	4550	3100	4350	2950	7780
-3000 mm	kg	*10.600	*10.600	*14.100	11.600	9650	6150	6250	4150			5100	3450	6950
-4500 mm	kg			*11.250	*11.250	*8100	6350					*6100	4750	5600



ISO 10567



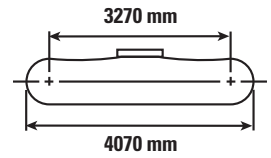
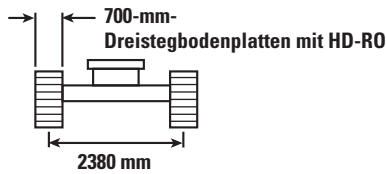
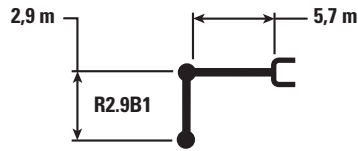
*Die Last wird nicht durch die Kipplast, sondern durch die hydraulische Traglast begrenzt. Die angegebenen Lasten entsprechen der Norm ISO 10567:2007 für die Traglast von Hydraulikbaggern. Sie betragen maximal 87 % der hydraulischen Traglast oder 75 % der Kipplast. Das Gewicht aller zusätzlichen Hubeinrichtungen muss von den oben angegebenen Traglasten abgezogen werden. Die Traglasten gelten für eine auf festem, eben tragendem Grund stehende Maschine. Die Verwendung eines Arbeitsgeräte-Anbaupunkts zum Befördern/Heben von Gegenständen kann die Hubleistung der Maschine beeinträchtigen.

Die Traglast ändert sich bei den verschiedenen lieferbaren Bodenplatten um höchstens $\pm 5\%$.

Spezifische Produktbeschreibungen sind dem entsprechenden Betriebs- und Wartungshandbuch zu entnehmen.

Hydraulikbagger 320 GC – Technische Daten

Traglasten Standardausleger – Kontergewicht: 4,2 t – ohne Löffel



		1500 mm		3000 mm		4500 mm		6000 mm		7500 mm		mm		
7500 mm	kg							*4350	*4350			*3750	*3750	6150
6000 mm	kg							*4950	*4950			*3500	*3500	7290
4500 mm	kg							*5450	4850	4950	3450	*3450	3100	7990
3000 mm	kg					*7950	6950	*6250	4600	4850	3350	*3500	2800	8360
1500 mm	kg					*9600	6500	6550	4400	4750	3250	*3700	2700	8450
0 mm	kg			*5800	*5800	9800	6250	6350	4250	4650	3150	4050	2750	8260
-1500 mm	kg	*6200	*6200	*10.000	*10.000	9700	6150	6300	4150	4600	3100	4400	3000	7780
-3000 mm	kg	*10.600	*10.600	*14.100	11.750	9800	6200	6300	4200			5200	3500	6950
-4500 mm	kg			*11.250	*11.250	*8100	6400					*6100	4800	5600



ISO 10567



*Die Last wird nicht durch die Kipplast, sondern durch die hydraulische Traglast begrenzt. Die angegebenen Lasten entsprechen der Norm ISO 10567:2007 für die Traglast von Hydraulikbaggern. Sie betragen maximal 87 % der hydraulischen Traglast oder 75 % der Kipplast. Das Gewicht aller zusätzlichen Hubeinrichtungen muss von den oben angegebenen Traglasten abgezogen werden. Die Traglasten gelten für eine auf festem, eben tragendem Grund stehende Maschine. Die Verwendung eines Arbeitsgeräte-Anbaupunkts zum Befördern/Heben von Gegenständen kann die Hubleistung der Maschine beeinträchtigen.

Die Traglast ändert sich bei den verschiedenen lieferbaren Bodenplatten um höchstens $\pm 5\%$.

Spezifische Produktbeschreibungen sind dem entsprechenden Betriebs- und Wartungshandbuch zu entnehmen.

Hydraulikbagger 320 GC – Technische Daten

Löffelspezifikationen und Einsetzbarkeit

	Umlenkung	Breite mm	Kapazität m ³	Gewicht kg	Füllung %	4,2-t- Kontergewicht
						Standardausleger R2.9
Bolzenbefestigung (kein Schnellwechsler)						
General Duty (GD, Universaleinsatz)	B	600	0,46	551	100	●
	B	750	0,64	622	100	●
	B	900	0,81	668	100	●
	B	1200	1,19	803	100	⊖
	B	1300	1,30	835	100	○
	B	1400	1,43	870	100	X
Heavy Duty (HD, Schwereinsatz)	B	1200	1,19	907	100	⊖
	B	1300	1,30	962	100	○
Grabenräumlöffel (DC, Ditch Cleaning)	B	2000	1,22	869	100	⊖
Schwenkbarer Grabenräumlöffel (DCT, Ditch Cleaning Tilt)	B	2000	1,23	1096	100	○
General Duty (GD, Universaleinsatz)	312	900	0,53	403	100	
Grabenräumlöffel (DC, Ditch Cleaning) mit großer Reichweite	312	1200	0,57	386	100	
Max. Last bei Bolzenbefestigung (Nutzlast plus Löffelgewicht)					kg	2735
Mit Cat-Schnellwechsler mit Bolzengreifer						
Utility Duty (UD) (kein Einsteller)	B	600	0,46	564	100	●
	B	1000	0,93	735	100	⊖
	B	1400	1,43	914	100	◇
General Duty (GD, Universaleinsatz)	B	600	0,46	551	100	●
	B	750	0,64	622	100	●
	B	900	0,81	668	100	⊙
	B	1200	1,19	803	100	○
	B	1300	1,30	835	100	◇
	B	1400	1,43	870	100	◇
General Duty (GD) (kein Einsteller)	B	600	0,46	546	100	●
	B	750	0,64	617	100	●
	B	1000	0,93	710	100	⊖
	B	1200	1,19	799	100	○
	B	1400	1,43	866	100	◇
	B	1500	1,58	906	100	X
Heavy Duty (HD, Schwereinsatz)	B	1050	1,00	880	100	○
	B	1200	1,19	907	100	◇
	B	1300	1,30	962	100	◇
Grabenräumlöffel (DC, Ditch Cleaning)	B	2000	1,22	869	100	◇
Schwenkbarer Grabenräumlöffel (DCT, Ditch Cleaning Tilt)	B	2000	1,23	1096	100	◇
Max. Last mit Schnellwechsler (Nutzlast plus Löffelgewicht)					kg	2313

Die angegebenen Lasten entsprechen der Norm EN474-5:2006+A3:2013 für Hydraulikbagger und betragen maximal 87 % der hydraulischen Traglast oder 75 % der Kipplast bei auf der Standebene vollständig ausgefahrener Arbeitsausrüstung mit eingezogenem Löffel.

Löffelinhalt gemäß ISO 7451:2007.

Löffelgewicht mit langen Zahnspitzen.

Maximales Materialschüttgewicht:

- 2100 kg/m³
- ⊙ 1800 kg/m³
- ⊖ 1500 kg/m³
- 1200 kg/m³
- ◇ 900 kg/m³
- X Nicht empfohlen

Caterpillar empfiehlt die Verwendung geeigneter Arbeitsgeräte, um den Kunden die maximale Produktivität unserer Produkte zu gewährleisten. Die Verwendung von Arbeitsgeräten, einschließlich Löffeln, die außerhalb der Empfehlung und Technischen Daten von Caterpillar für Gewicht, Abmessungen, Volumenstrom, Druck usw. liegen, können zu einer nicht optimalen Leistung führen, einschließlich, Produktion, Standsicherheit, Zuverlässigkeit und der Langlebigkeit von Bauteilen. Nicht bestimmungsgemäße Verwendung eines Arbeitsgeräts führt zum Ausbogen, Ausbrechen, Verdrehen und verkürzt die Lebensdauer von Ausleger und Stiel.

Löffelspezifikationen und Einsetzbarkeit

	Umlenkung	Breite	Kapazität	Gewicht	Füllung	4,2-t-Kontergewicht Standardausleger
		mm	m ³	kg	%	R2.9
Mit CW-40-Schnellwechsler						
General Duty (GD, Universaleinsatz)	B	900	0,81	658	100	●
	B	1050	1,00	704	100	⊖
	B	1200	1,19	764	100	○
	B	1300	1,30	804	100	○
Heavy Duty (HD, Schwereinsatz)	B	600	0,46	611	100	●
	B	1200	1,19	877	100	○
	B	1300	1,30	931	100	X
Severe Duty (SD, Schwersteinsatz)	B	1200	1,20	985	90	
Grabenräumlöffel (DC, Ditch Cleaning)	B	2100	1,29	793	100	○
	B	2100	1,46	812	100	◇
	B	1800	1,50	777	100	◇
	B	1800	1,50	826	100	◇
	B	2100	1,76	867	100	X
Schwenkbarer Grabenräumlöffel (DCT, Ditch Cleaning Tilt)	B	2000	1,23	1161	100	◇
Max. Last mit Schnellwechsler (Nutzlast plus Löffelgewicht)					kg	2359
Mit CW-40S-Schnellwechsler						
General Duty (GD, Universaleinsatz)	B	600	0,46	503	100	●
	B	750	0,64	588	100	●
	B	900	0,81	655	100	●
	B	1200	1,19	770	100	⊖
	B	1300	1,30	801	100	○
	B	1400	1,43	837	100	○
Heavy Duty (HD, Schwereinsatz)	B	600	0,46	584	100	●
	B	1200	1,19	874	100	○
	B	1300	1,30	929	100	X
Grabenräumlöffel (DC, Ditch Cleaning)	B	2000	1,22	715	100	⊖
	B	2200	1,36	769	100	○
Schwenkbarer Grabenräumlöffel (DCT, Ditch Cleaning Tilt)	B	2000	1,23	1142	100	◇
Max. Last mit Schnellwechsler (Nutzlast plus Löffelgewicht)					kg	2504

Die angegebenen Lasten entsprechen der Norm EN474-5:2006+A3:2013 für Hydraulikbagger und betragen maximal 87 % der hydraulischen Traglast oder 75 % der Kipplast bei auf der Standebene vollständig ausgefahrener Arbeitsausrüstung mit eingezogenem Löffel.

Löffelinhalt gemäß ISO 7451:2007.

Löffelgewicht mit langen Zahnsitzen.

Maximales Materialschüttgewicht:

- 2100 kg/m³
- ⊖ 1500 kg/m³
- 1200 kg/m³
- ◇ 900 kg/m³
- X Nicht empfohlen

Caterpillar empfiehlt die Verwendung geeigneter Arbeitsgeräte, um den Kunden die maximale Produktivität unserer Produkte zu gewährleisten. Die Verwendung von Arbeitsgeräten, einschließlich Löffeln, die außerhalb der Empfehlung und Technischen Daten von Caterpillar für Gewicht, Abmessungen, Volumenstrom, Druck usw. liegen, können zu einer nicht optimalen Leistung führen, einschließlich, Produktion, Standsicherheit, Zuverlässigkeit und der Langlebigkeit von Bauteilen. Nicht bestimmungsgemäße Verwendung eines Arbeitsgeräts führt zum Ausbogen, Ausbrechen, Verdrehen und verkürzt die Lebensdauer von Ausleger und Stiel.

Hydraulikbagger 320 GC – Technische Daten

Arbeitsgeräte-Zuordnung*

Auslegerausführung		Standardausleger
Stielgröße		R2.9
L-Unterswagen		4,2-t-Kontergewicht
Schnellwechsler	CW-40s	●
Löffel	General Duty	●
	General Duty, Vorsteckmesser	●
	Heavy Duty	●
	Grabenräumlöffel	●
	Schwenkbarer Grabenräumlöffel	●
Hydraulikhammer	B20 (obere Befestigung)	●
	H115Es	●
Verdichterplatte	CVP110	●

*Nicht in allen Regionen verfügbar. Die Eignung hängt von der jeweiligen Baggerausführung ab. Fragen Sie Ihren Cat-Händler nach den in Ihrer Region jeweils angebotenen passenden Arbeitsgeräten.

● Übereinstimmung

Standard- und Sonderausrüstung

Die Standard- und Sonderausrüstung kann variieren. Für genaue Informationen wenden Sie sich bitte an Ihren Cat-Händler.

	Standard	Optional		Standard	Optional
MOTOR			UNTERWAGEN UND AUFBAU		
Cat C4.4 ACERT, Einzelturbo-Dieselmotor	✓		Zurrösen am Grundrahmen (ISO 15818:2017-konform)	✓	
Zwei wählbare Leistungsstufen	✓		Kettenführungsschutz Mitte	✓	
Leerlaufaste mit Motordrehzahlautomatik	✓		Standard-Bodenschutz	✓	
Motorleerlaufabschaltautomatik	✓		Standard-Fahrmotorabdeckung	✓	
Betrieb bis zu einer Höhe von 3000 m über NN ohne Leistungsdrosselung.	✓		Fettgeschmierte Laufwerksketten	✓	
Hochleistungskühlsystem bis 52 °C	✓		4,2-t-Kontergewicht	✓	
Kaltstartfähigkeit bis -32 °C	✓		Standard-Schwenkrahmen	✓	
Luftfilter mit zwei Einsätzen und integriertem Vorreiniger	✓		Standard-Drehkranzlager	✓	
Elektrische Kraftstoffentlüftungspumpe	✓		Grundrahmen mit Standard-Laufrollen und Standard-Tragrollen	✓	
Elektrische Umkehrlüfter	✓		Seitenantrieb mit bioölfähigem Fahrmotor	✓	
Geeignet für Biodiesel bis B20	✓		AUSLEGER, STIELE UND UMLENKMECHANISMUS		
HYDRAULIKSYSTEM			600-mm-Dreistegbodenplatten	✓	
Ausleger- und Stiel-Regenerierungskreise	✓		700-mm-Dreistegbodenplatten		✓
Ausleger-/Stielrohrbruchsicherung (BLCV/SLCV, Boom bzw. Stick Lowering Check Valves)	✓		Standardausleger 5,7 m	✓	
SmartBoom™	✓		Standardstiel 2,9 m	✓	
Elektronisches Hauptsteuerventil	✓		Löffelumlenkung, Gruppe B1 mit Lastöse	✓	
Automatisches Aufwärmen des Hydrauliköls	✓		Löffelumlenkung, Baureihe B1 ohne Koppel mit Huböse		✓
Automatische Zweistufen-Fahrfunktion	✓		ELEKTRISCHE ANLAGE		
Ausleger- und Stiel-Antidriftventil	✓		Kälteprüfstrom 1000 A – wartungsfreie Batterien (×2)	✓	
Element-Haupthydraulikfilter	✓		Zentraler Haupttrennschalter	✓	
Schieber-Joysticks	✓		Programmierbare LED-Arbeitsscheinwerfer mit Ausschaltverzögerung	✓	
Tandemelektronikhauptpumpe	✓		LED-Unterbodenleuchte, Auslegerleuchten links und rechts für Standardausleger, Fahrerkabineleuchten – 850 Lumen	✓	
Drehwerkfeinsteuerung	✓		CAT CONNECT-TECHNOLOGIE		
Vereinfachter kombinierter Hydraulikkreis (Zwei-Wege)		✓	Cat Product Link™	✓	
Schnellwechsler-Hydraulikkreis für Cat-Bolzensgreifer und speziellen CW-Schnellwechsler		✓			

(Fortsetzung nächste Seite)

Standard- und Sonderausrüstung 320 GC

Standard- und Sonderausrüstung (Fortsetzung)

Die Standard- und Sonderausrüstung kann variieren. Für genaue Informationen wenden Sie sich bitte an Ihren Cat-Händler.

	Standard	Optional		Standard	Optional
SERVICE UND WARTUNG			SICHERHEIT		
Ölprobenzapfventile für planmäßige Öluntersuchung (S·O·S SM , Scheduled Oil Sampling)	✓		Rückfahr- und Seitenkamera rechts	✓	
Gruppierung von Motoröl- und Kraftstofffiltern	✓		Außenspiegel rechts für Verwendung mit Seitenkamera rechts oder Rundumsicht		✓
Vom Boden aus zugänglicher zweiter Messstab für Motoröl	✓		Fahrerkabinenspiegel für Kettenrand rechts		✓
Seitlicher Zugang zur Wartungsplattform	✓		Sperrhebel für alle Funktionen	✓	
			Rutschhemmende Trittleche und versenkte Schrauben auf Wartungsplattform	✓	
			Vom Boden aus zugänglicher zusätzlicher Motorabstellschalter in der Fahrerkabine	✓	
			Kühlerblende		✓
			Handlauf und Handgriff rechts (ISO 2867:2011-konform)	✓	

Anbaugeräte 320 GC

Vom Händler montierte Sätze und Anbaugeräte

Anbaugeräte können unterschiedlich sein. Für genaue Informationen wenden Sie sich bitte an Ihren Cat-Händler.

FAHRERKABINE

- Scheibenwischer-/Waschanlage mit Radialbewegung (70/30) unten
- Linkes/rechtes elektrisches Pedal für Arbeitsgerätesteuerung
- Polycarbonat-Dachluke

SICHERHEIT

- Bluetooth[®]-Empfängersatz für GC

SCHUTZVORRICHTUNGEN

- Standard-Drehdurchführungsschutz
- FOGS (Falling Object Guard System, Steinschlagschutz) (nicht kompatibel mit Abdeckung für Fahrerkabinenleuchten, Regenabweiser)
- Voller Eingriffsschutz vorn (nicht kompatibel mit Abdeckung für Fahrerkabinenleuchten, Regenabweiser)
- Eingriffsschutz, untere Hälfte vorn

Fahrerkabinenausführungen

	Komfort
ROPS, Schalldämpfung serienmäßig	●
Hochauflösender 203-mm-LCD-Touchscreen-Monitor	●
Zweistufen-Klimaautomatik	●
Dreh-/Auswahlknopf und Direkttasten für Monitorsteuerung	●
Schlüssellose Starttasten-Motorsteuerung	●
Höhenverstellbare Konsole, dreistufig mit Werkzeug	●
Mechanisch verstellbare Sitzfederung	●
51-mm-Sicherheitsgurt	●
Festkonsole links	●
Bluetooth-integriertes Radio mit USB-Anschlüssen	●
2 x 12-V-Gleichstrom-Steckdosen	●
Dokumentenaufbewahrung	●
Getränke- und Flaschenhalter	●
Zweiteilige Frontscheibe, öffnend	●
Scheibenwischer-/Waschanlage mit Radialbewegung (70/30) oben	●
Öffnende Stahlluke	●
LED-Deckenleuchte und Innenleuchten unten	●
Sonnenrollo vorn	●
Sonnenrollo hinten	○
Rundumkennleuchten-Vorrüstung	●
Waschbare Bodenmatte	●
Geradeausfahrpedal	●

● Standard

○ Optional

Weitere Informationen zu Cat-Produkten, -Händlerservice und -Industrielösungen erhalten Sie unter www.cat.com

© 2018 Caterpillar
Alle Rechte vorbehalten

Änderungen der Werkstoffe und technischen Daten ohne vorherige Ankündigung vorbehalten.
Abgebildete Maschinen können Sonderausrüstung aufweisen.
Ihr Cat-Händler informiert Sie gern über lieferbare Sonderausrüstung.

CAT, CATERPILLAR, SAFETY.CAT.COM, die entsprechenden Logos, "Caterpillar Yellow" und das "Power Edge"-Handelszeichen sowie die hierin verwendeten Unternehmens- und Produktidentitäten sind Markenzeichen von Caterpillar Inc. und dürfen nicht ohne Genehmigung verwendet werden.

AGXQ2215-01 (01-2018)
Ersetzt AGXQ2215
Baunummer: 07A
(Europe)

