



D6/D6 XE

Bandschaktare

Tekniska specifikationer

Konfigurationer och funktioner kan variera beroende på region. Kontakta din lokala Cat®-återförsäljare för mer information om tillgänglighet i ditt område.

Innehåll

Bandschaktare D6/D6 XE

Specifikationer	3	D6/D6 XE LGP VPAT (30 tum)	10
Motor	3	Blad	10
D6 XE-drivlina	3	D6/D6 XE LGP VPAT (36 tum)	11
Vätske-/påfyllningskapacitet	3	Blad	11
Maximal dragkraft	4	D6/D6 XE LGP hopfällbart VPAT (30 tum) – endast EU	12
D6 körhastighet	4	Blad	12
D6 XE körhastighet	4	Dimensioner – bakre tillbehör	13
Hydraulreglage:		Rivare	13
Maximalt arbetsflöde	5	Bladskärstål	13
Maximalt arbetstryck	5	Vinschar	14
Styrning	5	Bandplattor	15
D6/D6 XE	6	Luftkonditioneringssystem	16
Blad	6	Avancerad hyttfiltrering	16
D6/D6 XE LGP (30 tum)	7	Normer	16
Blad	7	Schaktarens tekniska funktioner	17
D6/D6 XE LGP (36 tum)	8	Standardutrustning och tillval	18
Blad	8	D6/D6 XE miljödeklaration	21
D6/D6 XE VPAT	9		
Blad	9		

(fortsättning på nästa sida)

Bandschaktare D6/D6 XE – specifikationer

Innehållsförteckning (fortsättning)

Bandschaktare D6/D6 XE – konfiguration av avfallshanterare

Huvudfunktioner och fördelar	22	D6/D6 XE LGP (36 tum) avfallshanterare	27
Specifikationer	23	Blad	27
Motor	23	Egenskaper för avfallshanterare D6/D6 XE	28
D6 XE-drivlina	23	Egenskaper för avfallshanterare	29
Vätske-/påfyllningskapacitet	23	Dimensioner – bakre tillbehör	30
Maximal dragkraft	4	Rivare	30
D6 körhastighet	24	Vinschar	31
D6 XE körhastighet	24	Bandplattor	32
Hydraulreglage:		Bladskärstål	32
Maximalt arbetsflöde	25	Luftkonditioneringssystem	33
Maximalt arbetstryck	25	Avancerad hyttfiltrering	33
Styrning	25	Normer	33
D6/D6 XE LGP (30 tum) avfallshanterare	26	Tekniska funktioner	34
Blad	26	Standardutrustning och tillval	35

Bandschaktare D6/D6 XE – konfiguration för krävande tillämpningar/skogsbruk

Huvudfunktioner och fördelar	38	D6/D6 XE LGP VPAT (30 tum)	43
Specifikationer	39	Blad	43
Motor	39	Egenskaper för D6/D6 XE konfiguration för krävande tillämpningar/skogsbruk	44
D6 XE-drivlina	39	Dimensioner – bakre tillbehör	45
Vätske- och påfyllningskapacitet	39	Rivare	45
Maximal dragkraft	40	Bladskärstål	45
D6 körhastighet	40	Vinschar	46
D6 XE körhastighet	40	Bandplattor	47
Hydraulreglage:		Luftkonditioneringssystem	48
Maximalt arbetsflöde	41	Avancerad hyttfiltrering	48
Maximalt arbetstryck	41	Normer	48
Styrning	41	Schaktarens tekniska funktioner	49
D6/D6 XE	42	Standardutrustning och tillval	50
Blad	42		

Bandschaktare D6/D6 XE Specifikationer

Motor

Motormodell	Cat® C9.3B	
Emissioner	U.S. EPA Tier 4 Final, EU steg V, Korea Tier 5	
Nettoeffekt – D6 2 200 rpm/D6 XE 1 700 rpm		
ISO 9249/SAE J1349	161 kW	215 hp
ISO 9249 (DIN)	219 mhp	
D6-motoreffekt – 1 200 rpm		
ISO 14396	187 kW	251 hp
ISO 14396 (DIN)	254 mhp	
D6 XE-motoreffekt – 1 400 rpm		
ISO 14396	177 kW	237 hp
ISO 14396 (DIN)	241 mhp	
Cylinderdiameter	115 mm	4,5 tum
Slaglängd	149 mm	5,9 tum
Slagvolym	9,3 l	567 tum ³

- Cat C9.3B-motorn har ett common rail-bränslesystem med högt tryck, ett förenklat elektroniskt motorsystem och ett förenklat luftsystem genom att det cirkulerande avgassystemet har bytts ut (EGR).
- XE-drivlinan gör att motorn kan arbeta inom ett snävare varvtalsområde om 1 400–1 700 varv/min, vilket bidrar till att öka motorns livslängd och förbättra bränsleekonomin. Drivlinans ökade effektivitet gör det möjligt för maskinen att ge mer motorstyrka till marken vilket i sin tur ökar maskinens prestanda.
- Angiven nettoeffekt är den angivna effekten på svänghjulet när motorn är försedd med fläkt, luftrenare, modul för rena emissioner och generator.
- Angiven effekt testas enligt specificerad standard vid tillverkningsstillfället.
- Ingen effektreducering behövs upp till 2 286 m (7 500 fot). Över den höjden sker en automatisk effektjustering.
- Dieselmotorer från Cat måste använda ULSD (dieselbränsle med ultralåg svavelhalt på 15 ppm svavel eller mindre) eller ULSD blandat med följande koldioxidsnåla bränslen upp till:
 - ✓ 20 % biodiesel FAME (fatty acid methyl ester)*
 - ✓ 100 % förnybar diesel, HVO (hydrogenated vegetable oil) och GTL-bränslen (gas till vätska)

Se riktlinjerna. Kontakta cat-återförsäljaren eller "Caterpillar Machine Fluids Recommendations" (SEBU6250) för mer information.

*Motorer utan efterbehandlingsenheter kan använda högre blandningar, upp till 100 % biodiesel.

D6 XE-drivlina

Typ	Eldrift
Eldriftsystem – nominell spänning	715 volt

Vätske-/påfyllningskapacitet

Bränsletank	341 l	90 gal
Tank för dieselavgasvätska (DEF)	28 l	7,4 gal
Kylsystem – D6	63 l	16,6 gal
Kylsystem – D6 XE	77 l	20,3 gal
Motorns vevhus	24,5 l	6,5 gal
Olja till drivlina – D6	148 l	39,1 gal
Olja till drivlinan – D6 XE	210 l	55,5 gal
Slutväxel (vardera)	18,2 l	4,8 gal
Rullramar (vardera)	65–85 l	17,2–22,5 gal
Pivåaxelhus	2,8 l	0,74 gal
Olja i hydraultank	60 l	15,8 gal
Hydrauliskt system	77 l	20,3 gal

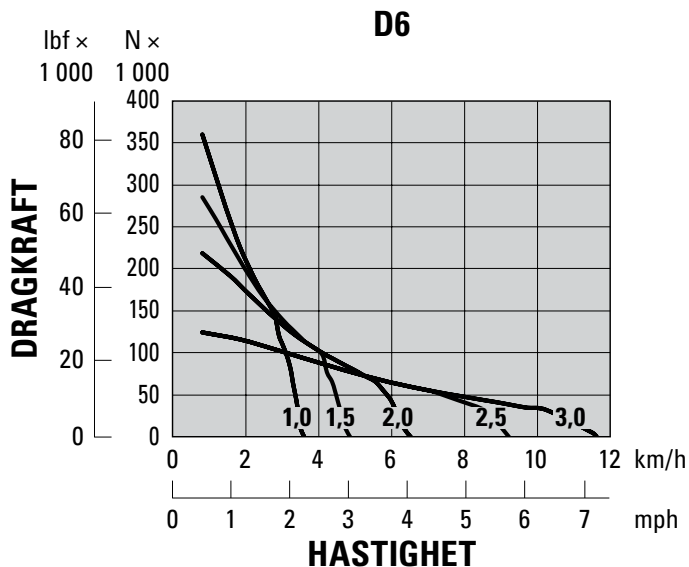
Bandschaktare D6/D6 XE – specifikationer

Maximal dragkraft

D6	114 kW	153 hp
D6 XE	119 kW	160 hp

D6 – körhastighet

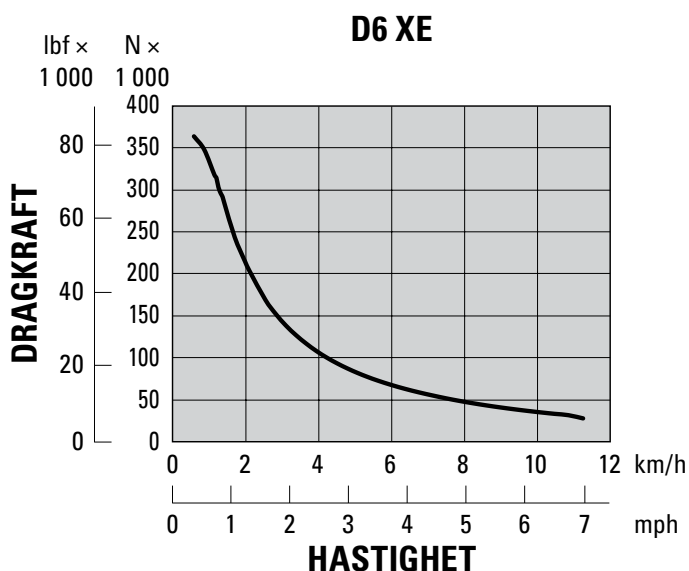
1,0 framåt	3,6 km/h	2,2 mph
1,5 framåt	4,9 km/h	3,0 mph
2,0 framåt	6,5 km/h	4,0 mph
2,5 framåt	9,2 km/h	5,7 mph
3,0 framåt	11,7 km/h	7,2 mph
1,0 bakåt	3,6 km/h	2,2 mph
1,5 bakåt	4,9 km/h	3,0 mph
2,0 bakåt	6,5 km/h	4,0 mph
2,5 bakåt	8,7 km/h	5,4 mph
3,0 bakåt	11,7 km/h	7,2 mph



NOTE: Tillgänglig kraft beror på maskinens dragkraft och vikt.

D6 XE – körhastighet

1,0 framåt	3,6 km/h	2,2 mph
1,5 framåt	4,9 km/h	3,0 mph
2,0 framåt	6,5 km/h	4,0 mph
2,5 framåt	9,2 km/h	5,7 mph
3,0 framåt	11,7 km/h	7,2 mph
1,0 bakåt	3,6 km/h	2,2 mph
1,5 bakåt	4,9 km/h	3,0 mph
2,0 bakåt	6,5 km/h	4,0 mph
2,5 bakåt	9,2 km/h	5,7 mph
3,0 bakåt	11,7 km/h	7,2 mph



NOTE: Tillgänglig kraft beror på maskinens dragkraft och vikt.

- Den helt automatiska 4-växlade transmissionen hos D6, med momentomvandlare med lockup-koppling optimerar kontinuerligt motorhastigheten för tillämpningen.
- Den eldrivna D6 XE-drivlinan har inga växlar. Schaktmaskinen optimerar automatiskt kraft och effektivitet för tillämpningen och ger konstant kraft till marken.
- Trettio rörelsehastighetsval är tillgängliga för de båda drivlinorna – från 0,0 till 3,0 tum i steg om 0,1 tum.

Bandschaktare D6/D6 XE – specifikationer

Hydraulreglage – maximalt arbetsflöde

	D6 (motorvarvtal 1 900 rpm*)		D6 XE (motorvarvtal 1 700 rpm*)	
Maximalt flöde – redskapspump	212 l/min	56 gal/min	212 l/min	56 gal/min
Maximalt flöde – Styrpump	198 l/min	52 gal/min	240 l/min	63 gal/min
Fläktpumpsflöde – maximal styrka (1 550 rpm)	42 l/min	11 gal/min	—	—
Fläktpumpsflöde – maximal styrka (1 625 rpm)	—	—	44 l/min	12 gal/min

*Motorhastighet varierar beroende på last och körhastighet. Hastighet för hög tomgång/låg arbetsbelastning visas.

Hydraulreglage – maximalt arbetstryck

Redskapsavlastning*	27 600 ± 500 kPa	4 000 ± 73 psi
Styrning – D6 (pump, 89 cc)**		
Elektronisk avlastning	42 500 ± 1 000 kPa	6 168 ± 145 psi
Systemet – maximal avlastning	47 800 ± 1 000 kPa	6 938 ± 145 psi
Styrning – D6 XE (pump, 100 cc)***		
Elektronisk avlastning	44 500 ± 1 000 kPa	6 459 ± 145 psi
Systemet – maximal avlastning	47 800 ± 1 000 kPa	6 938 ± 145 psi

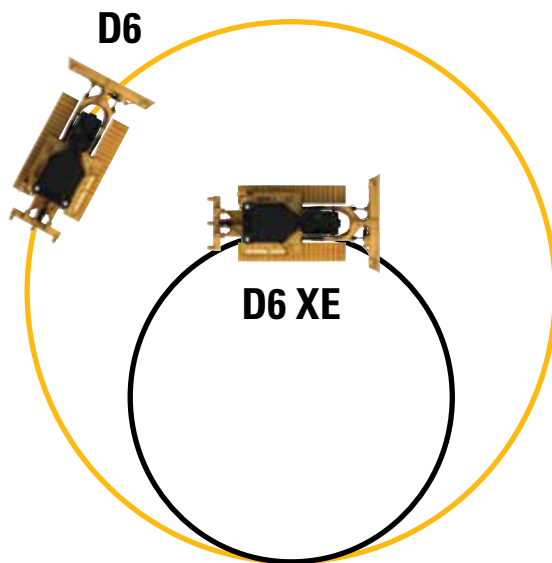
*Ökat avlastningstryck för redskap i jämförelse med tidigare D6-traktorer. Rådgör med din återförsäljare innan du använder redskap som är äldre eller från tredje part.

**Samma differentialstyrsystem används för båda drivlinorna. Det här systemet bibehåller full kraft i båda banden, vilket ger en utomordentlig svängförmåga, även under full bladbelastning.

***D6 XE-drivlinan använder en större styrpump och förbättrad styrning för att ge mer kraft till styrningen i jämförelse med D6-drivlinan och för att förbättra manövrerbarheten. Det här ger möjlighet till motrotation när motorn är i växel.

Styrning

D6 XE-drivlinan ger upp till 45 procent mindre styrradie i jämförelse med D6. D6 XE ger möjlighet att rotera i motsatt riktning när motorn är i växel för bättre manövrerbarheten.



Bandschaktare D6/D6 XE – specifikationer

D6/D6 XE*

Arbetsvikt**	22 130 kg	48 788 lb
Transportvikt***	19 178 kg	42 280 lb
Marktryck (ISO 16754)	54 kPa	7,9 psi
Underrede (standard)	42 sektioner med åtta underrullar	
1 Bandspårvidd	1,930 m	76 tum
2 Maximal bandplattsbredd	0,610 m	24 tum
3 Bredd – över banden	2,540 m	100 tum
Bredd – över ledtappar	2,692 m	106 tum
4 Bandlängd på marken	2,964 m	116,7 tum
Markkontaktyta: (ISO 16754)	3,992 m ²	6 188 tum ²
Bandlutning	0,2028 m	7,9 tum
Plattkamshöjd (medeltunga arbetsförhållanden)	0,065 m	2,6 tum
Markfrigång	0,361 m	14,2 tum
Pendling vid främre ledarhjul	0,103 m	4,0 tum
5 Maskinhöjd****	3,188 m	125,5 tum
6 Maskinlängd utan blad	4,730 m	186,2 tum

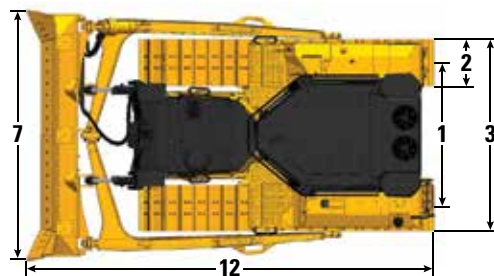
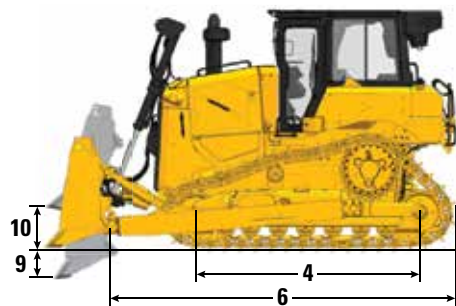
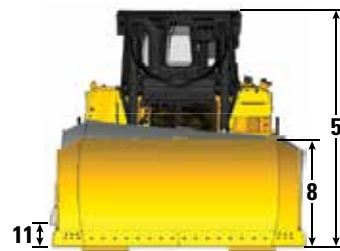
Alla dimensioner ovan har HDXL-underrede med plattor för medeltunga arbetsförhållanden med maximal bredd för konfiguration, sex SU-blad och är uträknade enligt ISO 16754 om inget annat har angetts.

*XE-drivlinan tillför 0,7 kPa (0,1 psi) och 273 kg (600 lb) till publicerat marktryck och vikt.

**Arbetsvikten inkluderar blad, smörjmedel, kylvätska, full bränsletank, ROPS/FOPS-hytt, dragstång och en förarvikt på 75 kg (165 lb).

***Transportvikten inkluderar lyftcylindrar för blad, smörjmedel, kylvätska, 10 % full bränsletank, ROPS/FOPS-hytt och dragstång.

****Maskinhöjd från bandkamsspetsen till toppen på Product Link™-antennen. Lägg till 60 mm (2,36 tum) till den totala maskinhöjden för skyddsågar. Lägg till 83 mm (3,26 tum) för skyddsågar för skogsbruk. Lägg till 12 mm (0,5 tum) för bandplattor för extrema arbetsförhållanden. När Cat Grade med 3D-antennen installeras behöver ingen höjd läggas till.



Blad

Konfigurering	6 SU		6A	
Kapacitet (ISO 9246)	5,7 m ³	7,5 yd ³	4,2 m ³	5,5 yd ³
7 Bredd – över ändstål	3,312 m	10,87 fot	4,389 m	14,40 fot
Bredd – utan ändstål	3,246 m	10,65 fot	4,250 m	13,94 fot
Bredd över ändstål (med vinklade blad)	EJ TILLÄMPL.		3,982 m	13,06 fot
Bredd utan ändstål (med vinklade blad)	EJ TILLÄMPL.		3,858 m	12,66 fot
Maximal bladvinkel	EJ TILLÄMPL.		25 grader	
8 Höjd	1,408 m	4,62 fot	1,150 m	3,77 fot
9 Grävdjup	0,502 m	19,8 tum	0,595 m	23,4 tum
10 Lyfthöjd	1,180 m	46,5 tum	1,084 m	42,7 tum
11 Maximal lutning vid bladets hörn	0,564 m	22,2 tum	0,599 m	23,6 tum
Maximal lutningsvinkel	9,8 grader		7,8 grader	
Justerbar lutning	±4,2 grader		EJ TILLÄMPL.	
12 Maskinlängd (raka blad)	5,436 m	17,83 fot	5,377 m	17,64 fot
Maskinlängd (vinklade blad)	EJ TILLÄMPL.		6,418 m	21,06 fot
Vikt (blad)	1 385 kg	3 053 lb	1 265 kg	2 789 lb
Vikt (blad och tryckarmar)	2 620 kg	5 777 lb	3 406 kg	7 509 lb

Bandschaktare D6/D6 XE – specifikationer

D6/D6 XE* LGP (30 tum)

Arbetsvikt**	22 870 kg	50 420 lb
Transportvikt***	19 725 kg	43 486 lb
Marktryck (ISO 16754)	45 kPa	6,5 psi
Underrede (standard)	42 sektioner med åtta underrullar	
1 Bandspårvidd	2,080 m	82 tum
2 Maximal bandplattsbredd	0,760 m	30 tum
3 Bredd – över banden	2,840 m	111,8 tum
Bredd – över ledtappar	2,994 m	117,9 tum
4 Bandlängd på marken	2,964 m	116,7 tum
Markkontaktyta: (ISO 16754)	4,990 m ²	7 735 in ²
Bandlutning	0,2028 m	7,9 tum
Plattkamshöjd (medeltunga arbetsförhållanden)	0,065 m	2,6 tum
Markfrigång	0,361 m	14,2 tum
Pendling vid främre ledarhjul	0,100 m	3,9 tum
5 Maskinhöjd****	3,188 m	125,5 tum
6 Maskinlängd utan blad	4,730 m	186,2 tum

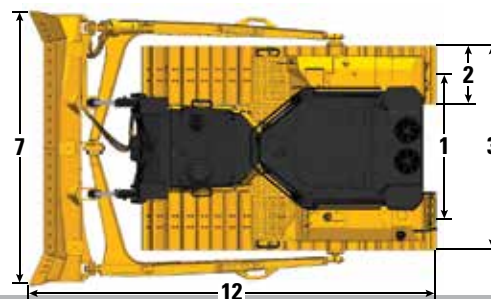
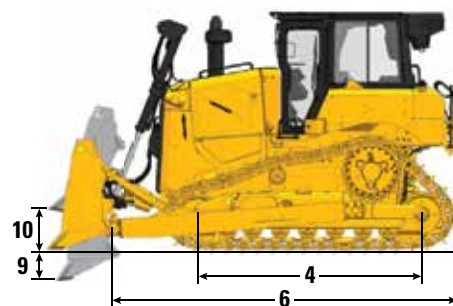
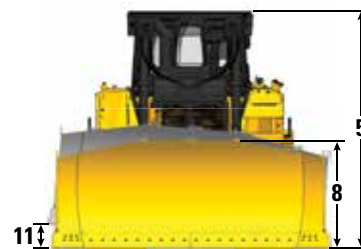
Alla dimensioner ovan har HDXL-underrede med plattor för medeltunga arbetsförhållanden med maximal bredd för konfiguration, sex SU-blad och är uträknade enligt ISO 16754 om inget annat har angetts.

*XE-drivlinan tillför 0,7 kPa (0,1 psi) och 273 kg (600 lb) till publicerat marktryck och vikt.

**Arbetsvikten inkluderar blad, smörjmedel, kylvätska, full bränsletank, ROPS/FOPS-hytt, dragstång och en förarvikt på 75 kg (165 lb).

***Transportvikten inkluderar lyftcylindrar för blad, smörjmedel, kylvätska, 10 % full bränsletank, ROPS/FOPS-hytt och dragstång.

****Maskinhöjd från bandkamsspetsen till toppen på Product Link-antennen. Lägg till 60 mm (2,36 tum) till den totala maskinhöjden för skyddsågar. Lägg till 83 mm (3,26 tum) för skyddsågar för skogsbruk. Lägg till 12 mm (0,5 tum) för bandplattor för extrema arbetsförhållanden. När Cat Grade med 3D-antennerna installeras behöver ingen höjd läggas till.



Blad

Konfigurering	6 SU LGP (30 tum)		6A LGP (30 tum)	
Kapacitet (ISO 9246)	5,8 m ³	7,6 yd ³	4,6 m ³	6,0 yd ³
7 Bredd – över ändstål	3,613 m	11,85 fot	4,735 m	15,54 fot
Bredd – utan ändstål	3,551 m	11,65 fot	4,596 m	15,08 fot
Bredd över ändstål (med vinklade blad)	EJ TILLÄMPL.		4,295 m	14,09 fot
Bredd utan ändstål (med vinklade blad)	EJ TILLÄMPL.		4,172 m	13,69 fot
Maximal bladvinkel	EJ TILLÄMPL.		25 grader	
8 Höjd	1,408 m	4,62 fot	1,150 m	3,77 fot
9 Grävdjup	0,502 m	19,8 tum	0,568 m	22,3 fot
10 Lyfthöjd	1,180 m	46,5 tum	1,125 m	44,3 tum
11 Maximal lutning vid bladets hörn	0,551 m	21,7 tum	0,640 m	25,2 tum
Maximal lutningsvinkel	8,8 grader		7,8 grader	
Justerbar lutning	±4,2 grader		EJ TILLÄMPL.	
12 Maskinlängd (raka blad)	5,436 m	17,84 fot	5,448 m	17,87 fot
Maskinlängd (vinklade blad)	EJ TILLÄMPL.		6,561 m	21,53 fot
Vikt (blad)	1 458 kg	3 215 lb	1 362 kg	3 003 lb
Vikt (blad och tryckarmar)	2 835 kg	6 251 lb	3 426 kg	7 554 lb

Bandschaktare D6/D6 XE – specifikationer

D6/D6 XE* LGP (36 tum)

Arbetsvikt**	23 911 kg	52 715 lb
Transportvikt***	21 165 kg	46 660 lb
Marktryck (ISO 16754)	36 kPa	5,2 psi
Underrede (standard)	45 sektioner med åtta underrullar	
Underrede (tillval)	45 sektioner med tio underrullar	
1 Bandspårvidd	2,286 m	90 tum
2 Maximal bandplattsbredd	0,915 m	36 tum
3 Bredd – över banden	3,200 m	126,0 tum
Bredd – över ledtappar	3,491 m	137,4 tum
4 Bandlängd på marken	3,247 m	127,8 in
Markkontaktyta: (ISO 16754)	6,505 m ²	10 083 in ²
Bandlutning	0,2028 m	7,9 tum
Plattkamshöjd (medeltunga arbetsförhållanden)	0,065 m	2,6 tum
Markfrigång	0,395 m	15,6 tum
Pendling vid främre ledarhjul	0,116 m	4,6 tum
5 Maskinhöjd****	3,238 m	127,5 tum
6 Maskinlängd utan blad	5,040 m	198,4 tum

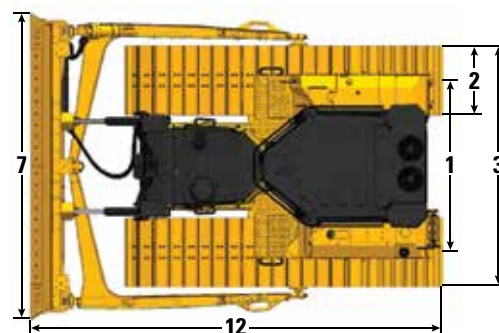
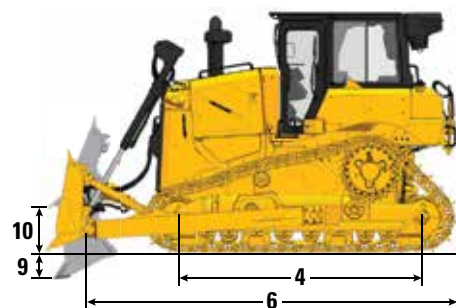
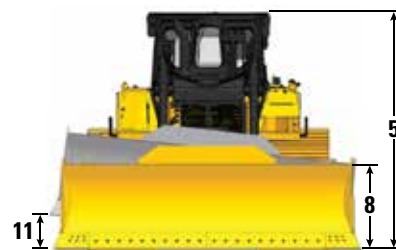
Alla dimensioner ovan har HDXL-underrede med plattor för medeltunga arbetsförhållanden med maximal bredd för konfiguration, sex SU-blad och är uträknade enligt ISO 16754 om inget annat har angetts.

*XE-drivlinan tillför 0,7 kPa (0,1 psi) och 273 kg (600 lb) till publicerat marktryck och vikt.

**Arbetsvikten inkluderar blad, smörjmedel, kylvätska, full bränsletank, ROPS/FOPS-hytt, dragstång och en förarvikt på 75 kg (165 lb).

***Transportvikten inkluderar lyftcylindrar för blad, smörjmedel, kylvätska, 10 % full bränsletank, ROPS/FOPS-hytt och dragstång.

****Maskinhöjd från bandkamsspetsen till toppen på Product Link-antennen. Lägg till 60 mm (2,36 tum) till den totala maskinhöjden för skyddsågar. Lägg till 83 mm (3,26 tum) för skyddsågar för skogsbruk. Lägg till 12 mm (0,5 tum) för bandplattor för extrema arbetsförhållanden. När Cat Grade med 3D-antennerna installeras behöver ingen höjd läggas till.



Blad

Konfigurering	6 S LGP (36 tum)		6A LGP (36 tum)	
Kapacitet (ISO 9246)	3,8 m ³	5,0 yd ³	5,0 m ³	6,5 yd ³
7 Bredd – över ändstål	4,063 m	13,33 fot	5,100 m	16,73 fot
Bredd – utan ändstål	3,917 m	12,85 fot	4,961 m	16,28 fot
Bredd över ändstål (med vinklade blad)	EJ TILLÄMPL.		4,626 m	15,18 fot
Bredd utan ändstål (med vinklade blad)	EJ TILLÄMPL.		4,502 m	14,77 fot
Maximal bladvinkel	EJ TILLÄMPL.		25 grader	
8 Höjd	1,108 m	3,64 fot	1,150 m	3,77 fot
9 Grävdjup	0,600 m	1,97 fot	0,719 m	28,3 tum
10 Lyfthöjd	1,080 m	3,54 fot	1,173 m	46,2 tum
11 Maximal lutning vid bladets hörn	0,500 m	1,64 fot	0,689 m	27,1 tum
Maximal lutningsvinkel	8,8 grader		7,8 grader	
Justerbar lutning	±4,2 grader		EJ TILLÄMPL.	
12 Maskinlängd (raka blad)	5,483 m	17,99 fot	5,960 m	19,55 fot
Maskinlängd (vinklade blad)	EJ TILLÄMPL.		6,996 m	22,95 fot
Vikt (blad)	1 232 kg	2 717 lb	1 465 kg	3 230 lb
Vikt (blad och tryckarmar)	2 383 kg	5 255 lb	3 630 kg	8 004 lb

Bandschaktare D6/D6 XE – specifikationer

D6/D6 XE* VPAT

Arbetsvikt**	22 275 kg	49 108 lb
Transportvikt***	20 513 kg	45 223 lb
Marktryck (ISO 16754)	49 kPa	7,1 psi
Underrede (standard)	45 sektioner med åtta underrullar	
1 Bandspårvidd	2,080 m	82 tum
2 Maximal bandplattsbredd	0,610 m	24 tum
3 Bredd – över banden	2,690 m	105,9 tum
4 Bandlängd på marken	3,247 m	127,8 in
Markkontaktyta: (ISO 16754)	4,473 m ²	6 933 in ²
Bandlutning	0,2028 m	7,9 tum
Plattkamshöjd (medeltunga arbetsförhållanden)	0,065 m	2,6 tum
Markfrigång	0,422 m	16,6 tum
Pendling vid främre ledarhjul	0,112 m	4,4 tum
5 Maskinhöjd****	3,188 m	125,5 tum
6 Maskinlängd utan blad	5,134 m	202,1 tum

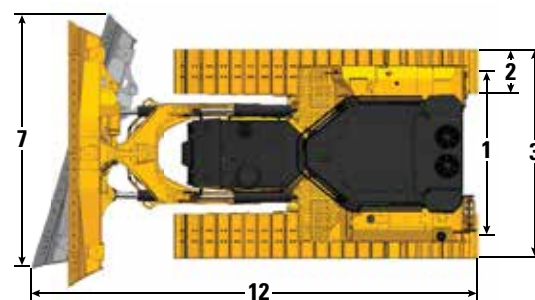
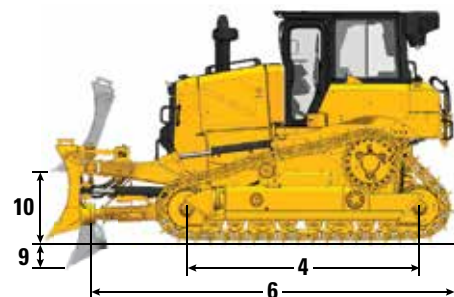
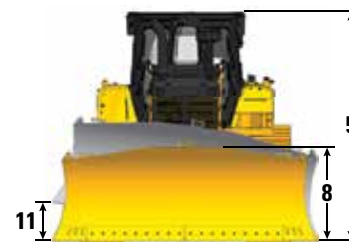
Alla dimensioner ovan har HDXL-underrede med plattor för medeltunga arbetsförhållanden med maximal bredd för konfiguration, VPAT-blad och är uträknade enligt ISO 16754 om inget annat har angetts.

*XE-drivlinan tillför 0,7 kPa (0,1 psi) och 273 kg (600 lb) till publicerat marktryck och vikt.

**Arbetsvikten inkluderar blad, smörjmedel, kylvätska, full bränsletank, ROPS/FOPS-hytt, dragstång och en förarvikt på 75 kg (165 lb).

***Transportvikten inkluderar lyftcylindrar för blad, C-ram, smörjmedel, kylvätska, 10 % full bränsletank, ROPS/FOPS-hytt och dragstång.

****Maskinhöjd från bandkamsspetsen till toppen på Product Link-antennen. Lägg till 60 mm (2,36 tum) till den totala maskinhöjden för skyddsågar. Lägg till 83 mm (3,26 tum) för skyddsågar för skogsbruk. Lägg till 12 mm (0,5 tum) för bandplattor för extrema arbetsförhållanden. När Cat Grade med 3D-antennen installeras behöver ingen höjd läggas till.



Blad

Konfigurering	6 VPAT	
Kapacitet (ISO 9246)	4,1 m ³	5,4 yd ³
7 Bredd – över ändstål	3,680 m	12,07 fot
Bredd – utan ändstål	3,570 mm	11,71 fot
Bredd över ändstål (med vinklade blad)	3,363 m	11,03 fot
Bredd utan ändstål (med vinklade blad)	3,266 m	10,72 fot
Maximal bladvinkel	24,1 grader	
8 Höjd	1,312 m	4,30 fot
9 Grävdjup	0,698 m	27,5 tum
10 Lyfthöjd	1,131 m	44,5 in
11 Maximal lutning vid bladets hörn	0,576 m	22,7 tum
Maximal lutningsvinkel	9 grader	
Justerbar lutning	+3,1/-2,9 grader	
12 Maskinlängd (raka blad)	5,662 m	18,58 fot
Maskinlängd (vinklade blad)	6,365 m	20,88 fot
Vikt (blad)	1 436 kg	3 166 lb

Bandschaktare D6/D6 XE – specifikationer

D6/D6 XE* LGP VPAT (30 tum)

Arbetsvikt**	23 012 kg	50 733 lb
Transportvikt***	21 158 kg	46 645 lb
Marktryck (ISO 16754)	40 kPa	5,9 psi
Underrede (standard)	46 – sektion med åtta underrullar	
Underrede (tillval)	46 – sektion med tio underrullar	
1 Bandspårvidd	2,286 m	90 tum
2 Maximal bandplattsbredd	0,760 m	30 tum
3 Bredd – över banden	3,046 m	119,9 tum
4 Bandlängd på marken	3,355 m	132,1 tum
Markkontaktyta: (ISO 16754)	5,591 m ²	8 666 in ²
Bandlutning	0,2028 m	7,9 tum
Plattkamshöjd (medeltunga arbetsförhållanden)	0,065 m	2,6 tum
Markfrigång	0,395 m	15,6 tum
Pendling vid främre ledarhjul	0,121 m	4,8 tum
5 Maskinhöjd****	3,238 m	127,5 tum
6 Maskinlängd utan blad	5,134 m	202,1 tum

Alla dimensioner ovan har HDXL-underrede med plattor för medeltunga arbetsförhållanden med maximal bredd för konfiguration, VPAT-blad och är uträknade enligt ISO 16754 om inget annat har angetts.

*XE-drivlinan tillför 0,7 kPa (0,1 psi) och 273 kg (600 lb) till publicerat marktryck och vikt.

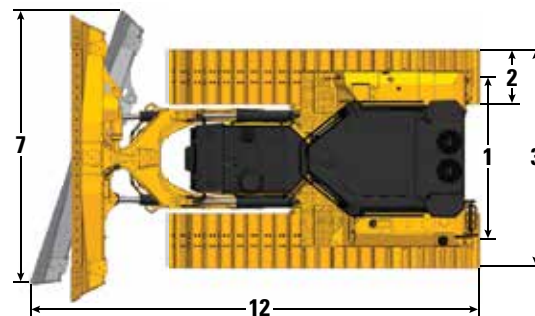
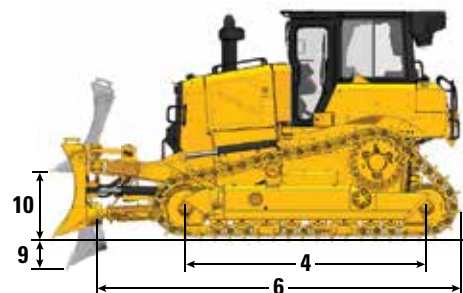
**Arbetsvikten inkluderar blad, smörjmedel, kylvätska, full bränsletank, ROPS/FOPS-hytt, dragstång och en förarvikt på 75 kg (165 lb).

***Transportvikten inkluderar lyftcylindrar för blad, C-ram, smörjmedel, kylvätska, 10 % full bränsletank, ROPS/FOPS-hytt och dragstång.

****Maskinhöjd från bandkamsspetsen till toppen på Product Link-antennen. Lägg till 60 mm (2,36 tum) till den totala maskinhöjden för skyddsågar. Lägg till 83 mm (3,26 tum) för skyddsågar för skogsbruk. Lägg till 12 mm (0,5 tum) för bandplattor för extrema arbetsförhållanden. När Cat Grade med 3D-antennen installeras behöver ingen höjd läggas till.

Blad

Konfigurering	6A VPAT LGP (30 tum)	
Kapacitet (ISO 9246)	4,5 m ³	5,9 yd ³
7 Bredd – över ändstål	4,000 m	13,12 fot
Bredd – utan ändstål	3,890 m	12,76 fot
Bredd över ändstål (med vinklade blad)	3,655 m	11,99 fot
Bredd utan ändstål (med vinklade blad)	3,554 m	11,66 fot
Maximal bladvinkel	24,1 grader	
8 Höjd	1,312 mm	4,30 fot
9 Grävdjup	0,698 m	27,5 tum
10 Lyfthöjd	1,131 m	44,5 in
11 Maximal lutning vid bladets hörn	0,625 m	24,6 tum
Maximal lutningsvinkel	9 grader	
Justerbar lutning	+3,1/-2,9 grader	
12 Maskinlängd (raka blad)	5,662 m	18,58 fot
Maskinlängd (vinklade blad)	6,430 m	21,10 fot
Vikt (blad)	1 520 kg	3 351 lb



Bandschaktare D6/D6 XE – specifikationer

D6/D6 XE* LGP VPAT (36 tum)

Arbetsvikt**	23 547 kg	51 912 lb
Transportvikt***	21 593 kg	47 604 lb
Marktryck (ISO 16754)	34 kPa	5,0 psi
Underrede (standard)	46 – sektion med åtta underrullar	
Underrede (tillval)	46 – sektion med tio underrullar	
1 Bandspårvidd	2,39 m	94 tum
2 Maximal bandplattsbredd	0,915 m	36 tum
3 Bredd – över banden	3,305 m	130,1 tum
4 Bandlängd på marken	3,355 m	132,1 tum
Markkontaktyta: (ISO 16754)	6,709 m ²	10 399 in ²
Bandlutning	0,2028 m	7,9 tum
Plattkamshöjd (medeltunga arbetsförhållanden)	0,065 m	2,6 tum
Markfrigång	0,383 m	15,1 tum
Pendling vid främre ledarhjul	0,121 m	4,8 tum
5 Maskinhöjd****	3,238 m	127,5 tum
6 Maskinlängd utan blad	5,134 m	202,1 tum

Alla dimensioner ovan har HDXL-underrede med plattor för krävande tillämpningar med maximal bredd för konfiguration, VPAT-blad och är uträknade enligt ISO 16754 om inget annat har angetts.

*XE-drivlinan tillför 0,7 kPa (0,1 psi) och 273 kg (600 lb) till publicerat marktryck och vikt.

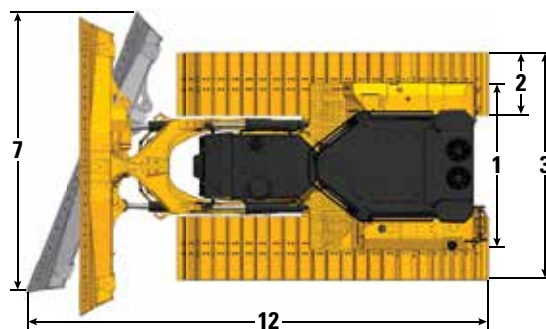
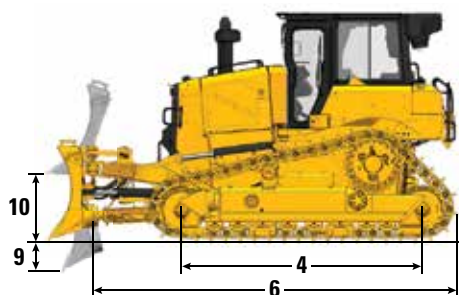
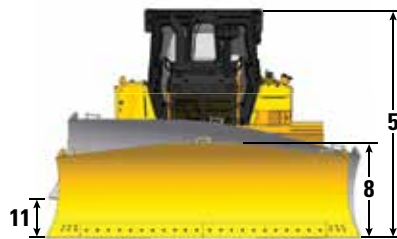
**Arbetsvikten inkluderar blad, smörjmedel, kylvätska, full bränsletank, ROPS/FOPS-hytt, dragstång och en förarvikt på 75 kg (165 lb).

***Transportvikten inkluderar lyftcylindrar för blad, C-ram, smörjmedel, kylvätska, 10 % full bränsletank, ROPS/FOPS-hytt och dragstång.

****Maskinhöjd från bandkamsspetsen till toppen på Product Link-antennen. Lägg till 60 mm (2,36 tum) till den totala maskinhöjden för skyddsågar. Lägg till 83 mm (3,26 tum) för skyddsågar för skogsbruk. Lägg till 12 mm (0,5 tum) för bandplattor för extrema arbetsförhållanden. När Cat Grade med 3D-antennen installeras behöver ingen höjd läggas till.

Blad

Konfigurering	6 VPAT LGP (36 tum)	
Kapacitet (ISO 9246)	4,86 m ³	6,5 yd ³
7 Bredd – över ändstål	4,340 m	14,24 fot
Bredd – utan ändstål	4,230 m	13,88 fot
Bredd över ändstål (med vinklade blad)	3,966 m	13,01 fot
Bredd utan ändstål (med vinklade blad)	3,868 m	12,69 fot
Maximal bladvinkel	24,1 grader	
8 Höjd	1,312 m	4,30 fot
9 Grävdjup	0,698 m	27,5 tum
10 Lyfthöjd	1,131 m	44,5 in
11 Maximal lutning vid bladets hörn	0,684 m	26,9 fot
Maximal lutningsvinkel	9 grader	
Justerbar lutning	+3,1/-2,9 grader	
12 Maskinlängd (raka blad)	5,662 m	18,58 fot
Maskinlängd (vinklade blad)	6,500 m	21,33 fot
Vikt (blad)	1 621 kg	3 574 lb



Bandschaktare D6/D6 XE – specifikationer

D6/D6 XE* LGP fällbar VPAT (30 tum) – endast EU

Arbetsvikt**	23 438 kg	51 672 lb
Transportvikt***	20 853 kg	45 972 lb
Marktryck (ISO 16754)	47 kPa	6,9 psi
Underrede (standard)	46 – sektion med åtta underrullar	
Underrede (tillval)	46 – sektion med tio underrullar	
1 Bandspårvidd	2,286 m	90 tum
2 Bredd för standardbandplattor****	0,660 m	26 tum
Bandplattsbredd – valfri****	0,710 m	28 tum
Bandplattsbredd – valfri****	0,760 m	30 tum
3 Bredd – över banden	2,946 m	116,0 tum
4 Bandlängd på marken	3,355 m	132,1 tum
Markkontaktyta: (ISO 16754)	4,845 m ²	7 510 in ²
Bandlutning	0,2028 m	7,9 tum
Plattkamshöjd (medeltunga arbetsförhållanden)	0,065 m	2,6 tum
Markfrigång	0,395 m	15,6 tum
Pendling vid främre ledarhjul	0,121 m	4,8 tum
5 Maskinhöjd*****	3,238 m	127,5 tum
6 Maskinlängd utan blad	5,134 m	202,1 tum

Alla dimensioner ovan har HDXL-underrede med plattor för medeltunga arbetsförhållanden med maximal bredd för konfiguration, fällbart VPAT-blad och är uträknade enligt ISO 16754 om inget annat har angetts.

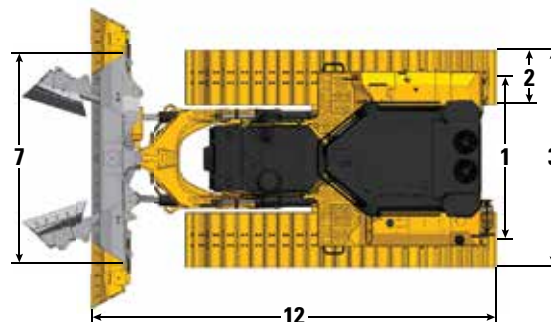
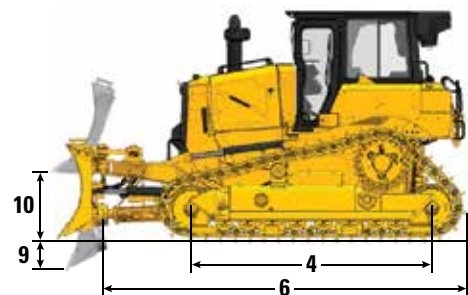
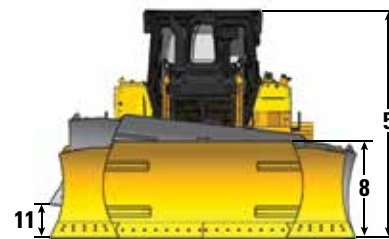
*XE-drivlinan tillför 0,7 kPa (0,1 psi) och 273 kg (600 lb) till publicerat marktryck och vikt.

**Arbetsvikten inkluderar blad, smörjmedel, kylvätska, full bränsletank, ROPS/FOPS-hytt, dragstång och en förarvikt på 75 kg (165 lb).

***Transportvikten inkluderar lyftcylindrar för blad, C-ram, smörjmedel, kylvätska, 10 % full bränsletank, ROPS/FOPS-hytt och dragstång.

****Bandplattor i standardversionen säkerställer transportbredd på 3,0 m med hopfällt blad. Valbara bandplattor på 30 tum som tillval ger ett lägre marktryck på 45 kPa (6,5 psi). Ökar transportbredden till 3,046 m (120,0 tum).

*****Maskinhöjd från bandkamsspetsen till toppen på Product Link-antennen. Lägg till 60 mm (2,36 tum) till den totala maskinhöjden för skyddsbågar. Lägg till 83 mm (3,26 tum) för skyddsbågar för skogsbruk. Lägg till 12 mm (0,5 tum) för bandplattor för extrema arbetsförhållanden. När Cat Grade med 3D-antennen installeras behöver ingen höjd läggas till.



Blad

Konfigurering	6 VPAT LGP, fällbar (30 tum)	
Kapacitet (ISO 9246)	5,2 m ³	6,8 yd ³
7 Bredd – över ändstål	4,229 m	13,88 fot
Bredd – utan ändstål	4,115 m	13,50 fot
Bredd på hopfällt blad	2,960 m	9,71 fot
Maximal bladvinkel	24,1 grader	
8 Höjd	1,312 m	4,30 fot
9 Grävdjup	0,698 m	27,5 tum
10 Lyfthöjd	1,131 m	44,5 in
11 Maximal lutning vid bladets hörn	0,659 m	26,0 tum
Maximal lutningsvinkel	9 grader	
Justerbar lutning	+3,1/-2,9 grader	
12 Maskinlängd (raka blad)	5,662 m	18,58 fot
Maskinlängd (vinklade blad)	6,643 m	21,10 fot
Maskinlängd (vikta blad)	6,637 m	21,78 fot
Vikt (blad)	2 254 kg	4 969 lb

Bandschaktare D6/D6 XE – specifikationer

Dimensioner – bakre tillbehör

När de här bakre tillbehören är installerade ska följande läggas till på den totala maskinlängden.

		Vinsch		Rivare		Dragstång eller motvikt*		Avvisarstång – låda	
Tryckarm, schakt- och vinkelblad	D6, D6 LGP (30 tum)	441 mm	17,4 tum	1 179 mm	46,4 tum	249 mm	9,8 tum	478 mm	18,8 tum
	D6 LGP (36 tum)	416 mm	16,4 tum	1 154 mm	45,4 tum	224 mm	8,8 tum	453 mm	17,8 tum
VPAT-schaktare		416 mm	16,4 tum	1 154 mm	45,4 tum	224 mm	8,8 tum	453 mm	17,8 tum

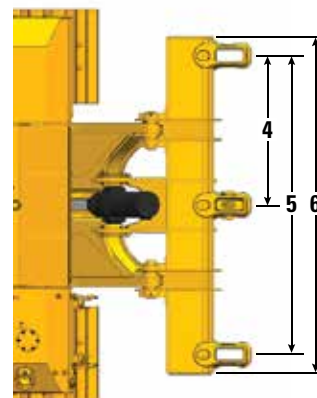
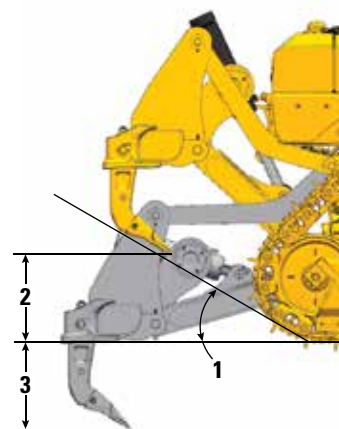
*Dragstångsvikt 119 kg (262 lb), 331 kg (730 lb) för varje motviktsplatta. D6-schaktarens konstruktion ger bättre balans. Motvikter rekommenderas endast för tyngre blad för eftermarknaden.

Rivare

Typ	Fast parallelogram	
Antal fickor	3	
1 Rampvinkel	31 grader	
2 Maximal frigång upplyft (under spetsen)	664 mm	26,1 tum
3 Maximal genomträngning	571 mm	22,5 tum
4 Avstånd, tandhållarfickor	1 000 mm	39,4 tum
5 Tandhållare, avstånd	2 000 mm	78,8 tum
Tandhållarens tvärsektion	74 mm × 175 mm	2,9 tum × 6,9 tum
6 Total balkbredd	2 190 mm	86 tum
Balktvärsnitt	219 mm × 304 mm	8,8 tum × 12 tum
Maximal inträngningskraft*	68,8 kN	15 470 lbf
Lossbrytningskraft	126 kN	28 350 lbf
Rivarvikt		
Med en rivararm	1 550 kg	3 417 lb
Varje extra tandhållare	73 kg	161 lb

Specifikationer baserade på D6-traktorspecifikationer med underrede för krävande tillämpningar, MS-bandplattor och raka rivararmar.

*Kan variera beroende på konfiguration och maskinvikt.



Bladskärstål

Cat FirstCut™ skärstål finns tillgängliga för semiuniversella blad (SU). FirstCut-skärstål ger överlägsen inträngning i kompakt, stenig eller frusen jord för upp till 35 % större nyttolast och upp till 17 % högre produktivitet. Kontakta Cat-återförsäljaren för mer information och förmåner.

Bandschaktare D6/D6 XE – specifikationer

Vinschar

D6 och D6 XE tillför industriledande vinschkapacitet genom att introducera hydraulik med högt tryck (27 600 kPa/4 000 psi) som är kapabelt att driva högpresterande hydrauliska vinschar. De här vinscharna ger exceptionell kontroll över tillämpningarna som krävs för exakt placering av en last. D6 bevarar kompatibiliteten med vinschar som drivs genom kraftuttag för maximal effekt och effektivitet. Båda typerna av vinschar är tillgängliga hos Caterpillar för installation på fabriken eller av återförsäljaren och integreras med traktornselektroniskakontrollsystem.

Traktormodell	D6				D6 XE	
	PA56 (låg hastighet)		PA56 (standardhastighet)		PA85	
Vinschmodell	PA56 (låg hastighet)		PA56 (standardhastighet)		PA85	
Vinschdrivning	Kraftuttag (PTO) – mekaniskt		Kraftuttag (PTO) – mekaniskt		Hydraulisk	
Styrning	Elsystem		Elsystem		Elsystem	
Arbetsvikt*	1 582 kg	3 487 lb	1 582 kg	3 487 lb	1 530 kg	3 374 lb
Oljevolym	43,5 l	11,5 gal	43,5 l	11,5 gal	19 l	5 gal
Ökad traktorlängd						
Standard/LGP	516 mm	20,4 tum	516 mm	20,4 tum	516 mm	20,4 tum
LGP (36 tum)	365 mm	14,4 tum	365 mm	14,4 tum	365 mm	14,4 tum
Valsdiameter	254 mm	10 tum	254 mm	10 tum	254 mm	10 tum
Vajer – diameter						
Rekommenderad	22 mm	0,88 tum	22 mm	0,88 tum	22 mm	0,88 tum
Tillval	25 mm	1,0 tum	25 mm	1,0 tum	25 mm	1,0 tum
Arbetskapacitet för trumman						
22 mm (0,88 tum)	55 m	180 fot	55 m	180 fot	55 m	180 fot
25 mm (1,0 tum)	50 m	163 fot	50 m	163 fot	50 m	163 fot
Vajerhylsans storlekar (yttre diameter × längd)	54 mm × 67 mm	2,1 tum × 2,6 tum	54 mm × 67 mm	2,1 tum × 2,6 tum	54 mm × 67 mm	2,1 tum × 2,6 tum
Maximalt tom trumma						
lindragkraft**	399 kN	89 800 lb	399 kN	89 800 lb	378 kN	85 000 lb
Lin hastighet***	17 m/min	57 fot/min	33 m/min	107 fot/min	23 m/min	77 fot/min
Maximalt full trumma****						
lindragkraft**	399 kN	89 800 lb	399 kN	89 800 lb	220 kN	49 500 lb
Lin hastighet***	29 m/min	94 fot/min	55 m/min	179 fot/min	40 m/min	132 fot/min

*Arbetsvikt inkluderar vinschar, monteringsats, olja och rekommenderad vajer.

**Maximal lindragkraft är mindre än den beräknade lindragkraften vid maximalt traktorkraftuttag för vridmoment och hydraulisk effekt eller brytningspunkten för den absolut största storleken på den nya IWRC IPS-vajern.

***Maximal lin hastighet beräknas på lastlinjens hastighet med maximalt kraftuttag av traktorns motor eller maximal hydraulisk effekt.

****En full trumma definieras enligt SAE J1158.

Bandschaktare D6/D6 XE – specifikationer

Bandplattor

Vissa bandplattor finns inte i alla regioner. Kontakta Cat-återförsäljaren för mer information.

	Medeltunga arbetsförhållanden	Extrem användning	Trapetsformade för extrema arbetsförhållanden	Självrengörande	Quad/förberedd för Quad
Kraftigt, längre livslängd (HDXL)					
D6/D6 XE – 42 Länk					
560 mm (22 tum)	✓	✓	✓		
610 mm (24 tum)	✓	✓	✓		
610 mm (24 tum)					För kraftig belastning
D6 LGP/D6 XE LGP – 42 Länk					
610 mm (24 tum)	✓	✓			
760 mm (30 tum)	✓	✓	✓		
D6 LGP/D6 XE LGP (36 tum) – 45 Länk					
610 mm (24 tum)	✓	✓	✓		
760 mm (30 tum)	✓	✓	✓		
915 mm (36 tum)	✓	✓	✓		✓
1 000 mm (39 tum)				HD/HDXL	
D6 VPAT/D6 XE VPAT – 45 Länk					
610 mm (24 tum)	✓	✓			
D6 LGP VPAT/D6 XE LGP VPAT – 46 länkar					
610 mm (24 tum)	✓	✓	✓		
660 mm (26 tum)	✓				
710 mm (28 tum)	✓				
760 mm (30 tum)	✓	✓	✓		
D6 LGP VPAT/D6 XE LGP VPAT (36 tum) – 46 Länk					
760 mm (30 tum)	✓	✓	✓		
915 mm (36 tum)	✓	✓	✓		✓
Cat Abrasion™					
D6/D6 XE – 42 Länk					
560 mm (22 tum)	✓	✓			
610 mm (24 tum)	✓	✓			
D6 LGP/D6 XE LGP – 42 Länk					
610 mm (24 tum)	✓				
760 mm (30 tum)	✓	✓			
D6 LGP/D6 XE LGP (36 tum) – 45 Länk					
760 mm (30 tum)	✓	✓			
915 mm (36 tum)	✓	✓			
D6 VPAT/D6 XE VPAT – 45 Länk					
610 mm (24 tum)	✓	✓			
D6 LGP VPAT/D6 XE LGP VPAT – 46 länkar					
660 mm (26 tum)	✓				
710 mm (28 tum)	✓				
760 mm (30 tum)	✓	✓			
D6 LGP VPAT/D6 XE LGP VPAT (36 tum) – 46 Länk					
760 mm (30 tum)	✓	✓			
915 mm (36 tum)	✓	✓			

Bandschaktare D6/D6 XE – specifikationer

Luftkonditioneringssystem

Luftkonditioneringssystemet i den här maskinen innehåller kylmedlet R134a med fluorerade växthusgaser (global uppvärmingspotential = 1 430). Systemet innehåller 1,36 kg kylmedel som motsvarar CO₂ på 1,946 ton.

Avancerad hyttfiltrering (ACF)

Förarhytt

- Klimatanläggning och fördelning av luftkanaler med automatisk temperaturkontroll och fläkthastighet som ger total kontroll till föraren med färre föraråtgärder.
- Minskat underhåll av kondensorn med automatiskt reverserande fläktar.
- Avancerad hyttfiltrering är standard för Cat.

Avancerad hyttfiltrering för Cat

- Föraren skyddas från att andas in partiklar (storlek 0,3–10 mikron).
- Hållbart tryck i hytten (US Silica-kompatibel)
- Filter med hög effektivitet, mindre underhåll och längre livslängd.
- Skydd för alla hyttdelar: elektronik etc.
- Hjälper till att uppfylla kraven i tabell ett hos U.S. Occupational Safety and Health Administration Silica Rule för förarhytter.
- Möjlighet att skaffa filter med flera lager för en uppgradering av effektiviteten. Kontakta Cat-återförsäljaren angående tillgänglighet.
 - MERV 16 – standardutrustning
 - HEPA
 - Aktivt kol + HEPA
 - ABEK1 + HEPA

Normer

Skyddsstruktur mot vältning (ROPS)/

Skydd mot fallande objekt (FOPS)

- ROPS uppfyller kraven i ISO 3471:2008, FOPS uppfyller ISO 3449:2005 Level II.

Bromsar

- Bromsarna uppfyller den internationella standarden ISO 10265:2008.

Information om ljudnivå

Hörselskydd kan behövas om maskinen används med en öppen förarplats, på en plats med mycket buller, med en hytt som inte är rätt underhållen, eller om dörrar eller fönster är öppna under längre tidsperioder.

Ljudnivå			Testmetod
Ljudtrycksnivå vid förarplats	D6	77dB(A)*	"ISO 6396:2008" ⁽¹⁾
	D6 XE	76 dB(A)*	
Extern ljudeffektnivå	D6	113 dB(A)	"ISO 6395:2008" ⁽²⁾
		111dB(A)*	"ISO 6395:1988" ⁽²⁾
	D6 XE	111 dB(A)	"ISO 6395:2008" ⁽²⁾
		111dB(A)*	"ISO 6395:1988" ⁽²⁾

*Inklusive maskiner som uppfyller tillämpliga regionala krav i Ukraina, Storbritannien och länder som införlivat "EU-direktiven", eller maskiner försedda med ljuddämpningspaketet.

⁽¹⁾Mätningen utfördes vid 70% av motorkylfläktens maximala varvtal. Ljudnivån kan variera vid olika hastigheter på motorkylfläkten. Testen utfördes med hyttörrarna och hyttrutorna stängda. Hytten var korrekt installerad och underhållen.

⁽²⁾Mätningen utfördes vid 70% av motorkylfläktens maximala varvtal. Ljudnivån kan variera vid olika hastigheter på motorkylfläkten.

Ovanstående ljudnivåer innehåller både mätvariationer och variationer orsakade av produktionsskillnader.

Schaktarens tekniska funktioner

Assist-tekniker gör det enklare för förare av olika erfarenhetsnivå utföra jobbet snabbare och med högre precision. Tillvalen Grade och Command ökar produktiviteten, effektiviteten och arbetsplats säkerheten ytterligare.

Hyttan är förberedd för höjdkontroll av tredje part, utrustad med CAN-gränssnitt, genomföringar för kablage samt monteringspunkter som gör det enklare att installera det höjdkontrollsystem du vill använda.

ARO med Assist-paket

Förberedd för tillbehör (ARO)	ARO tillhandahåller ledningsmattor och monteringspunkter för återförsäljarinstallation av Grade med 3D, AccuGrade, UTS eller andra höjdkontrollsystem.
Cat Grade med Slope Assist™	Slope Assist bibehåller automatiskt den förutbestämda bladpositionen utan GNSS/GPS-signal – ingen extra maskinvara eller programvara behövs. I maskiner med 3D kan föraren enkelt växla mellan full 3D-automatik och Slope Assist.
Steer Assist	Steer Assist automatiserar styrning av banden och bladlutningen. Hjälper till att minska förarens utmattning med automatisk körning i rak linje med lättare eller tyngre last på plan mark och i tvärfall. Ingen GNSS/GPS krävs.
Stable Blade	Stabilt blad-funktionen samverkar sömlöst med förarens åtgärder för att ge en jämnare yta i manuell drift.
Slope Indicate	Slope Indicate ingår i maskinens huvuddisplay och visar höjder för sidolutningen och uppåt/nedåt för att underlätta för föraren.
Skärm för bladbelastning	Bladets lastövervakning ger feedback i realtid om aktuell last och bladets optimala last baserat på markförhållandena. Övervakar aktivt maskinens belastning och bandslirning för att uppnå optimal skjutkapacitet. ¹
Dragkraftsreglering	Dragkraftsreglering minskar automatiskt bandslirning för att spara tid, bränsle och bandförslitning. ¹
AutoCarry™	AutoCarry automatiserar bladets lyft och hjälper dig bibehålla en jämn bladbelastning och bidrar till att minska bandslirningen. ¹

Grade 3D med Assist-paket

Inkluderar alla funktioner från ARO med Assist-paket ovan, och dessutom:

Cat Grade med 3D	Fabriksintegrerad Cat Grade med 3D använder GNSS/GPS för att styra bladet så att du kan slutföra konstruktionsplanen snabbare. Antenner med låg profil är integrerade i hyttaket och GNSS/GPS-mottagare finns monterade i hyttan för bättre skydd. ²
Steer Assist 3D	Följer automatiskt riktlinjer för konstruktionsritningar (eller konstruktioner i fält) med lätt eller tung last. ²
Pekskärm för Grade	Förargränssnitt för Grade i färg är mer intuitivt och enklare att använda. Pekskärmen på 10 tum (254 mm) med Android-operativsystem fungerar som en smartphone.

Fjärrstyrning/Cat Command

Hytt förberedd för fjärrstyrning (Standard)	Förarhyttan har stöd för fjärrstyrning redan när den kommer från fabriken, med extern anslutning så att återförsäljaren kan montera Cat Command fjärrstyrningssystem.
Command for Dozing ² (Tillval)	Cat Command fjärrstyrning ger full kontroll över schaktaren på ett säkert avstånd när du arbetar i farliga miljöer. Command ger dig möjlighet att välja mellan fjärrkontroller för direkt sikt och förarplatser för lång distans.

¹Funktionen fungerar inte inomhus eller på platser där det inte finns någon GNSS/GPS-signal.

²Kräver installation av SEA (Software Enabled Attachment) om detta inte konfigurerats från fabrik.

Obs! Grade- och Assist-teknik, utom Slope Indicate, Bladlastövervakning och Dragkraftsreglering är inte kompatibla med vinkelblad och specialblad från Cat Work Tools. Kontakta Cat-återförsäljaren för mer information.

D6/D6 XE – standardutrustning och tillval

Standard- och tillvalsutrustning

Standard- och tillvalsutrustning kan variera. Kontakta Cat-återförsäljaren om du vill ha mer information.

	Standard	Tillval		Standard	Tillval
DRIVLINA			CAT-TEKNIK (fortsättning)		
Helt automatisk fyrväxlad transmission med momentomvandlare med lockup-koppling (LUC)	D6		Fjärruppdatering/-felsökning	✓	
XE – eldriven drivlina	D6 XE		Grade-anslutning		✓
Differentialstyrssystem	✓		Förar-ID	✓	
Cat C9.3 dieselmotor med motormonterad efterbehandling som uppfyller emissionsnormerna enligt U.S. EPA Tier 4 Final, EU Stage V, Korea Tier 5.	✓		Maskinsäkerhet – lösenord	✓	
Cat C9.3B dieselmotor med värmesköld och vätskekyld turbo		✓	Maskinsäkerhet – Bluetooth		✓
Förrenare av motorn med dammejektor	✓		Förberedd för fjärrstyrning	✓	
Förrenare av motorluften med dammejektor och galler för skräpiga miljöer		✓	Cat Command for Dozing		✓
Slutväxlar av planettyp med dubbel reduktion	✓		FÖRARMILJÖ		
Skyddade slutväxlar av planettyp med dubbel reduktion		✓	Helt nykonstruerad hytt med integrerat ROPS- och FOPS-skydd, en skjutbar glasruta i dörren, skjutbara fönster och avancerad hyttfiltrering från Cat	✓	
Automatisk eterstarthjälp	✓		Hytt för hög skräpnivå, helt nykonstruerad hytt med integrerat ROPS- och FOPS-skydd, stöttåliga dörrar i polykarbonat, solida sidofönster för en förbättrad tätning, en eldriven förrenare med avancerad hyttfiltrering från Cat för bättre prestanda och livslängd på filtret		✓
Elektrisk bränsleluftningspump	✓		Helt nykonstruerad hytt med integrerat ROPS- och FOPS-skydd, stöttåliga dörrar i polykarbonat, fönster med skjutreglage och med avancerad hyttfiltrering från Cat		✓
Elektronisk parkeringsbroms	✓		10 tum (254 mm) LCD-pekskärm i färg	✓	
Luftfilter för motorn med elektronisk serviceindikator	✓		Integrerad kamera för bakåtsikt	✓	
Bränsle-/vattenavskiljare med elektronisk serviceindikator	✓		Joystickreglage – ARO		✓
Värmeaggregat för kylmantelvattnet, 110 V ELLER 220 V, beroende på försäljningsregion	✓		Justerbara förarreglage/armstöd	✓	
System för dieselavgasvätska (DEF) – elektronisk indikator för påfyllning, uppvärmda ledningar/uppvärmd tank	✓		Säte med tygklädsel med mekaniskt justerbart svankstöd	✓	
CAT-TEKNIK			Uppvärm/ventilerat Deluxe-säte i läder med elektroniskt justerbart svankstöd		✓
Slope Indicate	✓		En hyttmonterad modulär klimatanläggning med automatisk reverserande fläktar. Automatisk temperatur- och fläktreglering med fördelade luftkanaler.	✓	
ARO med Assist-paket		✓	Avancerad hyttfiltrering från Cat med eldriven förrenare med tillvalen MERV 16, HEPA och aktivt kol		✓
– Förberedd för tillbehör (ARO)			Fästen av viskös typ i hytten för en förbättrad körupplevelse	✓	
– Slope Assist			Underhållningsradio med Bluetooth® och mikrofon	✓	
– Steer Assist			USB- och AUX-portar	✓	
– Stable Blade			Förbättrade förvaringsmöjligheter i hytten	✓	
– Blade Load Monitor			Justerbara fotpinnar	✓	
– Dragkraftsreglering			Snabböppnande golvplåt		✓
– AutoCarry			Förberedd för skärm, sidor och bak	✓	
Grade 3D med Assist-paket		✓	Brytare för förarnärvaro	✓	
– Peksärm för höjdkontroll på 10 tum (254 mm)					
– Steer Assist 3D					
– Höjdmottagare och antenner					
– SEA (Software Enabled Attachment) för höjd					
– ARO med Assist-funktioner					
Förberedd för höjdkontroll av tredje part i hytten	✓				
Kompatibelt med radioenheter och basstationer från Trimble, Topcon och Leica.	✓				
Möjlighet att installera 3D Grade-system från Trimble, Topcon och Leica	✓				
Product Link™, mobilnät	✓				
Product Link – dubbla mobilnät/satellit		✓			

(fortsättning på nästa sida)

Standardutrustning och tillval (fortsättning)

Standard- och tillvalsutrustning kan variera. Kontakta Cat-återförsäljaren om du vill ha mer information.

	Standard	Tillval		Standard	Tillval
UNDERREDE			HYDRAULIK		
Underrullram med förbättrad struktur som är utformad för att tillåta omvandling mellan HD och S1	✓		Hydraulik med lastavkänning – lyft och vinkling av schaktblad	✓	
Underrede med åtta underrullar	✓		Hydraulik för oberoende styrning	✓	
Underrede med tio underrullar för finshaktning		✓	Rivarförberedd bakre hydraulik	D6	
Underrede för avfallshantering		Endast HDXL	Förberedd med hydraulik för rivare och vinsch	D6 XE	D6
Underrede – delvis styrd		✓	Enaxlat rivarreglage	✓	
Underrede – helt styrd		✓	Dubbelaxlat rivare-/vinschreglage		✓
Krävande tillämpningar (HDXL with DuraLink™)	✓		Hydraulisk automatiskt reverserande fläkt med kylningskapacitet utan körning	✓	
Bandplatta med Cat Abrasion™		✓	Elektroniskt hydrauliskt låsreglage	✓	
Bandplattor för medeltunga arbetsförhållanden (se tabellen på sidan 15)	✓		ELSYSTEM		
Bandplattor för extrema arbetsförhållanden (se tabellen på sidan 15)		✓	Belysning – 6 LED	✓	
Ledrulle	✓		Premiumbelysning – 12 LED-ljus för att täcka belysning av 360 grader		✓
Hydrauliskt justerbara bandplattor	✓		Backvarningslarm	✓	
Utbytbara drivhjulsegment	✓		Integrerade varningsljus med lysdioder (påverkar inte transporthöjden)		✓
BLAD			Förberedd för kommunikationsradio		✓
ARO-montering – semiuniversell		✓	Omvandlare: 15A, 12V med uttag	✓	
LGP med ARO-montering – semiuniversell		✓	Diagnostikanslutning	✓	
Avfall – semiuniversell		✓	Signalhorn, varning framåt	✓	
LGP-avfall – semiuniversell		✓	Säkringspanel och huvudströmsrelä finns i hytten	✓	
Rakt blad, LGP med ARO-montering		✓			
Rakt blad, LGP-avfall		✓			
VPAT, ARO-montering		✓			
VPAT, LGP med ARO-montering		✓			
Fällbar VPAT, LGP med ARO-montering		Endast EU			
Vinkelblad		Endast Nordamerika			
Cat FirstCut skärstål (SU-blad)		✓			

(fortsättning på nästa sida)

D6/D6 XE – standardutrustning och tillval

Standardutrustning och tillval (fortsättning)

Standard- och tillvalsutrustning kan variera. Kontakta Cat-återförsäljaren om du vill ha mer information.

	Standard	Tillval
SERVICE OCH UNDERHÅLL		
Hytten tas bort på 30 minuter	✓	
Ekologiska avtappningar	✓	
Ekologisk avtappning för snabbt oljeutbyte av drivlina och motorolja		✓
Servicecenter på marknivå med fjärrströmbrytare, ingångsbelysning, sekundär avstängningsströmställare och timmätare	✓	
Bränsletank, 341 l (90 gal)	✓	
Bränsletank, 341 l (90 gal), förberedd för snabbpåfyllning	D6 XE	D6
Snabbpåfyllning med munstycke – Wigginstyp		✓
Monteringsfäste för smörjspruta och brandsläckare	✓	
Perforerade kylardörrar, galler och gångjärn	✓	
Bakre stegen	✓	
Bakre arbetsbelysning		✓
Bränslepåfyllningspump		Endast EU
Borttagbar motorinkapsling, perforerad och gångjärnsförsedd med belysning under huven	✓	
Borttagbar motorinkapsling, dämpat ljud och gångjärnsförsedd med belysning under huven		Endast EU
Portar för schemalagd oljeprovtagning (S·O·S SM)	✓	
Tvärbalk utan underhållsbehov	✓	
ISO 14567-certifierade fästpunkter för säkerhetssele (3)	✓	
Vandaliseringsskydd för vätskebehållare och batterilåda	✓	
Separata förankringspunkter för transport, bak	✓	
Separata förankringspunkter för transport, främre fäste		Endast EU
BATTERIER, STARTMOTORER, GENERATORER OCH VÄTSKOR		
150 A generator	✓	
150 A kapslad generator		✓
Högkapacitetsbatterier, två underhållsfria 12 V (1 400 CCA) (24 V-system)	✓	
Extra kraftig startmotor – 24 V	✓	
Långtidsverkande kylvätska, –37 °C (–35 °F)	✓	
Motorkylvätska för arktiskt klimat –51 °C (–60 °F)		✓
Bio-hydraulolja –37 °C (–35 °F)		Endast EU

	Standard	Tillval
TILLBEHÖR		
Dragstång	✓	
Höglyftande flerarmsrivare med raka eller svängda rivararmar		✓
Bakre dragpunkt med låg vikt		✓
Fästesskydd, låda		✓
Motvikter (rekommenderas endast för tyngre blad för eftermarknaden)		✓
PACCAR PA56-vinsch, kraftuttag i låg hastighet		D6
PACCAR PA85-vinsch, hydraulisk variabel hastighet		✓
Vinsch PA56, kraftuttag med standardhastighet		Endast D6-återförsäljare
Allied H6H-vinsch, hydraulisk med variabel hastighet		Endast för återförsäljare
Styrblockenheter – tre rullar, kopplingar PA55, PA56 och PA85-vinschar		✓
Eftermonteringssatser (fjärde rullen) – kopplingar PA55, PA56 och PA85-vinschar		✓
SKYDD OCH GALLER		
Gångjärnsmonterade bottenskydd	✓	
Tätade och gångjärnsmonterade bottenskydd för krävande tillämpningar		Endast tryckarm
Tätade och gångjärnsmonterade bottenskydd för krävande tillämpningar med snabb åtkomst*		Endast tryckarm
Standardutförda handtag	✓	
Extra kraftiga handtag		✓
Skydd för öppna skyddsågar		✓
Skyddsågar för skogsbruk med helt skyddstak		✓
Gångjärnsförsedd bakre skärm		✓
Gångjärnsförsedda sidoskärmar		✓
Skydd för bränsletank (med eller utan snabbpåfyllning)		✓
Skydd för premiumbelysning, fram och på sidan		✓
Maskintätning vid hög skräpnivå		✓
Främre och bakre avvisarstänger		Endast för återförsäljare

*Kontakta Cat-återförsäljaren för information om tillgänglighet.

Följande information gäller för maskinen vid tidpunkten för sluttillverkning, konfigurerad för försäljning i de regioner som omfattas av det här dokumentet. Innehållet i den här deklARATIONEN gäller från och med utfärdandet. Innehåll relaterat till maskinens funktioner och specifikationer kan dock komma att ändras utan föregående meddelande. Ytterligare information finns i maskinens drifts- och underhållshandbok.

Mer information om hållbarhet i praktiken och våra framsteg finns på <https://www.caterpillar.com/en/company/sustainability>.

Motor

- Cat® C9.3B-motorn uppfyller emissionsnormerna enligt U.S. EPA Tier 4 Final, EU steg V och Korea Tier 5.
 - Cat dieselmotorer måste använda ULSD (dieselbränsle med ultralåg svavelhalt, 15 ppm svavel eller mindre) eller ULSD blandat med följande koldioxidsnåla bränslen upp till:
 - ✓ 20 % biodiesel FAME (fatty acid methyl ester)*
 - ✓ 100 % förnybar diesel, HVO (hydrogenated vegetable oil) och GTL-bränslen (gas till vätska)
- Se riktlinjerna. Kontakta cat-återförsäljaren eller "Caterpillar Machine Fluids Recommendations" (SEBU6250) för mer information.
- *Motorer utan efterbehandling kan använda högre inblandning, upp till 100 % biodiesel.

Luftkonditioneringssystem

- Luftkonditioneringssystemet på denna maskin innehåller kylmedel R134a med fluorerade växthusgaser (Global uppvärmningspotential = 1 430). Systemet innehåller 1,36 kg (2,99 lb) kylmedel som motsvarar en CO₂-ekvivalent på 1,946 ton (2,145 US-ton).

Färg

- Högsta tillåtna koncentration av följande tungmetaller i färg (mätt i ppm):
 - Barium < 0,01 %
 - Kadmium < 0,01 %
 - Krom < 0,01 %
 - Bly < 0,01 %

Ljudprestanda

För maskiner som uppfyller tillämpliga regionala krav i Ukraina, Storbritannien och länder som införlivat "EU-direktiven".

Ljudtrycksnivå för föraren (ISO 6396:2008) – D6 – 77 dB(A)

Ljudtrycksnivå för föraren (ISO 6396:2008) – D6 XE – 76 dB(A)

Utvändig ljudeffektnivå (ISO 6395:1988) – D6 – 111 dB(A)

Utvändig ljudeffektnivå (ISO 6395:1988) – D6 XE – 111 dB(A)

Oljor och vätskor

- Kylvätskor med etylenglykol fylls på i Caterpillar-fabriken. Cats frostskyddsmedel/kylmedel för dieselmotorer (DEAC) och långtidsverkande kylvätska (ELC) kan återvinnas. Prata med din Cat-återförsäljare för mer information.
- Cat BIO HYDO™ Advanced är en biologiskt nedbrytbar hydraulolja med EU:s miljömärke.
- Ytterligare vätskor kommer sannolikt att förekomma – se drifts- och underhållshandboken eller tillämpnings- och installationsguiden för fullständiga vätskerekommendationer och underhållsintervall.

Funktioner och teknik

- Följande funktioner och teknik kan bidra till bränslebesparingar och/eller minskade koldioxidutsläpp. Funktionerna kan variera. Kontakta Cat-återförsäljaren om du vill ha mer information.
 - D6 är helt automatisk och justeras kontinuerligt för maximal effektivitet och dragkraft
 - Den eldrivna D6 XE ger största möjliga produktivitet och betydligt lägre bränsleförbrukning.
 - Assist-teknik hjälper förare att jobba snabbare och mer korrekt för att spara tid, material och bränsle
 - Ökar produktiviteten med upp till 50 % med Cat-tekniker som Cat Grade med Slope Assist och Cat Grade med 3D.
 - Fjärrstyrd blinksignal/felsökning på distans

Återvinning

- Materialen i maskinerna kategoriseras nedan med ungefärlig viktprocent. Följande värden kan variera med produktkonfigurationen.

Materialtyp	Viktprocent
Stål	77,19 %
Järn	9,40 %
Ickejärnmetall	2,34 %
Blandade metaller	0,15 %
Blandad metall och icke-metall	2,42 %
Plast	0,64 %
Gummi	0,71 %
Blandad icke-metall	0,03 %
Vätska	0,39 %
Övrigt	0,69 %
Okategoriserat	6,05 %
Totalt	100 %

- En maskin med högre återvinningsgrad innebär mer effektiv användning av värdefulla naturresurser och ger ett bättre skrotningsvärde. Enligt ISO 16714 (Jordförflyttningmaskiner – Återvinning och återanvändning – Terminologi och beräkningsmetod), återvinningsgrad definieras som procent av massa (massfraktion i procent) av den nya maskinen som kan återvinnas, återanvändas eller både och.
- Alla delar i materiallistan utvärderas först efter komponenttyp baserat på listan i ISO 16714 och Japan CEMA (Construction Equipment Manufacturers Association). Återstående delar utvärderas för återvinning baserat på materialtyp.
- Följande värden kan variera med produktkonfigurationen.

Återvinningsgrad – 98 %



D6/D6 XE

Avfallshanterare

Avfallshanteringspaketet ger fler funktioner för att hjälpa till med att skydda maskinen och föraren vid krävande avfallshantering. Speciella skydd, avvisarstänger och tätningar skyddar maskinen från stötpåkänningar och luftburet skräp.

NÄSTA GENERATIONS PRESTANDA

- Upp till 35 procent bättre allmän bränsleeffektivitet.¹
- Använder upp till 23 procent mindre bränsle.²
- D6 med helautomatisk 4-växlad transmission som kontinuerligt justeras för maximal effektivitet och dragkraft.
- D6 XE med eldrivning ger konstant kraft till marken och maximal effektivitet.
- Klassledande manövrerbarhet och kraft ger större rörlighet och snabbare cykeltider.
- Överträffad användarvänlighet – optimeras automatiskt efter förhållanden utan växling.
- Lägre utsläpp av växthusgaser – upp till 23 % mindre CO₂.

Utökat skydd av maskinen

- Hytt för hög skräpnivå har dörrar av stöttålig polykarbonat, vilket eliminerar behovet av galler på dörren. Solida sidofönster hjälper till att förbättra trycksättningen.
- En integrerad motoriserad förrenare förlänger hyttfiltrets bytesintervall till 1 000 timmar. MERV16, HEPA, och aktivt kol-filter är tillgängliga.
- Skydd för bränsletanken och gångjärnsförsedda och tätade underskydd för enkel rengöring och för att hålla skräpet borta.
- Hög tätning mot skräp ger ett extra skydd runt stänkskärmar, bränsletank, kylarskydd och stöd för den bakre huven. Ger tätning av kåpan upptill, bak och på sidorna för att förebygga att skräp kommer in.
- Bakre avvisartång hjälper till att skydda mot skräp som tar sig upp från banden.
- Monterade avvisartänger på underrullsråmen finns tillgängliga för minskad bandbredd. Kontakta din Cat-återförsäljare för information.
- Skydd av slutväxlar för krävande tillämpningar ger mer skydd mot stötar och inlindning. Pivåxelns tätningsskydd förhindrar att skräp tränger in och skadar tätningarna.
- Belysningen är högt monterad och skyddad från skräp samtidigt som den ger mycket god belysning av arbetsområdet.
- Valbart premium belysningspaket som täcker belysning för 360 graders runtomsikt.
- Tre varningsljus som är integrerade i hyttens övre omkrets, helt synliga för 360 graders runtomsikt.
- Valbara bakre och sidogaller i hytten är tillgängliga för extra skydd.

Enkelt underhåll

- Ett enplans kylsystem med en automatisk reverserande fläkt hjälper till vid rengöring.
- En kapslad generator ger fräschare/filtrerad luft till generatoren.
- Ett motorluftsfiltreringssystem mot hög skräpnivå förlänger filtrets livslängd.
- Laminerade värmesköldar och isoleringsmodul för rena utsläpp ger ett extra värmeskydd för hög skräpnivå.
- Snabb åtkomst till golvpanelen säkerställer åtkomsten utan redskap för enkel rengöring.
- Fläktsystem med automatisk reversering för värme/ventilation/luftkonditionering (HVAC) för att hålla kylsystemet rent.
- Hytten kan vid behov tas bort på 30 minuter, vilket förenklar installation av brandbekämpningsutrustning.
- Separat monteringsplats för brandsläckare.
- Monteringskonsolen gör det enkelt att ha en skyffel till hands för snabb rengöring.

Utrustad för jobbet

- Deponischaktblad är utrustade med skräpfångare för att öka produktivitetsskapaciteten när maskinen arbetar med skräpflöden.
- Skyddade schaktbladskonfigurationer har hylsor som skyddar cylinderledningarna vid svåra förhållanden. Inkluderar tryckarmar, ledtappar, tiltcylinderledningar och tiltcylindrar.
- Underrede för kraftiga tillämpningar med längre livslängd (HDXL) innehåller Kevlar®-skyddade, tätade ledarhjul för att förhindra att skräp som ståltråd, snören eller plastpåsar lindas in i tätningen.
- Bussning av presspassning och säker pinninfästning (PPR2) passar speciellt bra för tillämpningar som avfall.
- Plattor med mitthål hjälper till att kasta ut skräp.
- Extra kraftiga handtag gör det enklare att ta sig in och ut ur maskinen.

Jämförelserna avser 2014-2016 3-speed D6T (U.S. EPA Tier 4 Final/EU Stage IV). Underhållsjämförelser avser underhåll av D6T under de första 10 000 drifttimmarna.

¹ Material som flyttas per liter/gallon av bränsle.

² Liter/gallon per timme.

Avfallshanterare D6/D6 XE Specifikationer

Motor

Motormodell	Cat C9.3B	
Emissioner	U.S. EPA Tier 4 Final, EU steg V, Korea Tier 5	
Nettoeffekt – D6 2 200 rpm/D6 XE 1 700 rpm		
ISO 9249/SAE J1349	161 kW	215 hp
ISO 9249 (DIN)	219 mhp	
D6-motoreffekt – 1 200 rpm		
ISO 14396	187 kW	251 hp
ISO 14396 (DIN)	254 mhp	
D6 XE-motoreffekt – 1 400 rpm		
ISO 14396	177 kW	237 hp
ISO 14396 (DIN)	241 mhp	
Cylinderdiameter	115 mm	4,5 tum
Slaglängd	149 mm	5,9 tum
Slagvolym	9,3 l	567 tum ³

- Cat C9.3B-motorn har ett common rail-bränslesystem med högt tryck, ett förenklat elektroniskt motorsystem och ett förenklat luftsystem genom att det cirkulerande avgassystemet har bytts ut (EGR).
 - XE-drivlinan gör att motorn kan arbeta inom ett snävare varvtalsområde om 1 400–1 700 varv/min, vilket bidrar till att öka motorns livslängd och förbättra bränsleekonomin. Drivlinans ökade effektivitet gör det möjligt för maskinen att ge mer motorstyrka till marken vilket i sin tur ökar maskinens prestanda.
 - Angiven nettoeffekt är den angivna effekten på svänghjulet när motorn är försedd med fläkt, luftrenare, modul för rena emissioner och generator.
 - Angiven effekt testas enligt specificerad standard vid tillverkningstillfället.
 - Ingen effektreducering behövs upp till 2 286 m (7 500 fot). Över den höjden sker en automatisk effektjustering. Dieselmotorer från Cat måste använda ULSD (dieselbränsle med ultralåg svavelhalt på 15 ppm svavel eller mindre) eller ULSD blandat med följande koldioxidsnåla bränslen upp till:
 - ✓ 20 % biodiesel FAME (fatty acid methyl ester)*
 - ✓ 100 % förnybar diesel, HVO (hydrogenated vegetable oil) och GTL-bränslen (gas till vätska)
- Se riktlinjerna. Kontakta cat-återförsäljaren eller "Caterpillar Machine Fluids Recommendations" (SEBU6250) för mer information.
- *Motorer utan efterbehandlingsenheter kan använda högre blandningar, upp till 100 % biodiesel.

D6 XE-drivlina

Typ	Eldrift
Eldriftsystem – nominell spänning	715 volt

Vätske-/påfyllningskapacitet

Bränsletank	341 l	90 gal
DEF-tank	28 l	7,4 gal
Kylsystem – D6	63 l	16,6 gal
Kylsystem – D6 XE	77 l	20,3 gal
Motorns vevhus	24,5 l	6,5 gal
Olja till drivlina – D6	148 l	39,1 gal
Olja till drivlinan – D6 XE	210 l	55,5 gal
Slutväxel (vardera)	18,2 l	4,8 gal
Rullramar (vardera)	65–85 l	17,2–22,5 gal
Pivåaxelhus	2,8 l	0,74 gal
Olja i hydraultank	60 l	15,8 gal
Hydrauliskt system	77 l	20,3 gal

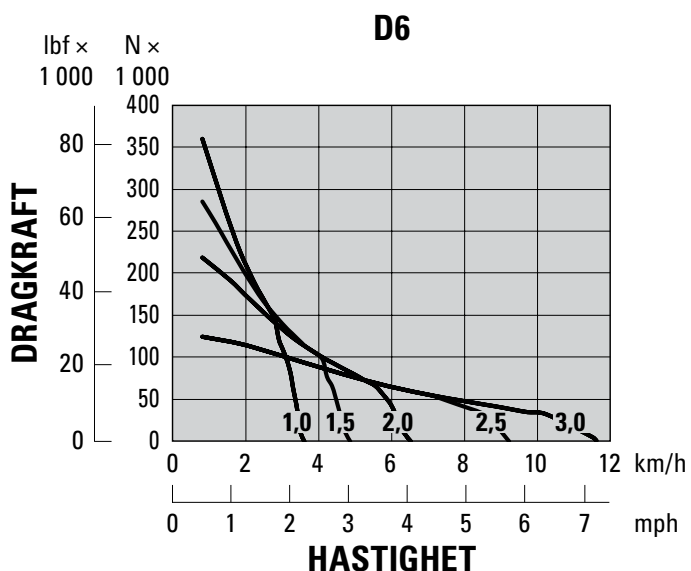
Specifikationer för avfallshanterare D6/D6 XE

Maximal dragkraft

D6	114 kW	153 hp
D6 XE	119 kW	160 hp

D6 – körhastighet

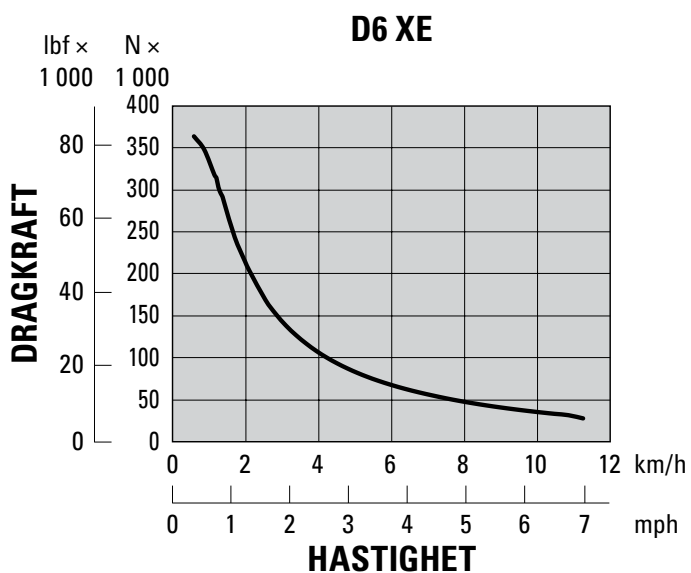
1,0 framåt	3,6 km/h	2,2 mph
1,5 framåt	4,9 km/h	3,0 mph
2,0 framåt	6,5 km/h	4,0 mph
2,5 framåt	9,2 km/h	5,7 mph
3,0 framåt	11,7 km/h	7,2 mph
1,0 bakåt	3,6 km/h	2,2 mph
1,5 bakåt	4,9 km/h	3,0 mph
2,0 bakåt	6,5 km/h	4,0 mph
2,5 bakåt	8,7 km/h	5,4 mph
3,0 bakåt	11,7 km/h	7,2 mph



NOTE: Tillgänglig kraft beror på maskinens dragkraft och vikt.

D6 XE – körhastighet

1,0 framåt	3,6 km/h	2,2 mph
1,5 framåt	4,9 km/h	3,0 mph
2,0 framåt	6,5 km/h	4,0 mph
2,5 framåt	9,2 km/h	5,7 mph
3,0 framåt	11,7 km/h	7,2 mph
1,0 bakåt	3,6 km/h	2,2 mph
1,5 bakåt	4,9 km/h	3,0 mph
2,0 bakåt	6,5 km/h	4,0 mph
2,5 bakåt	9,2 km/h	5,7 mph
3,0 bakåt	11,7 km/h	7,2 mph



NOTE: Tillgänglig kraft beror på maskinens dragkraft och vikt.

- Den helt automatiska 4-växlade transmissionen hos D6, med momentomvandlare med lockup-koppling optimerar kontinuerligt motorhastigheten för tillämpningen.
- Den eldrivna D6 XE-drivlinan har inga växlar. Schaktmaskinen optimerar automatiskt kraft och effektivitet för tillämpningen och ger konstant kraft till marken.
- Trettio rörelsehastighetsval är tillgängliga för de båda drivlinorna – från 0,0 till 3,0 tum i steg om 0,1 tum.

Specifikationer för avfallshanterare D6/D6 XE

Hydraulreglage – maximalt arbetsflöde

	D6 (motorvarvtal 1 900 rpm*)		D6 XE (motorvarvtal 1 700 rpm*)	
Maximalt flöde – redskapspump	212 l/min	56 gal/min	212 l/min	56 gal/min
Maximalt flöde – Styrpump	198 l/min	52 gal/min	240 l/min	63 gal/min
Fläktpumpsflöde – maximal styrka (1 550 rpm)	42 l/min	11 gal/min	—	—
Fläktpumpsflöde – maximal styrka (1 625 rpm)	—	—	44 l/min	12 gal/min

*Motorhastighet varierar beroende på last och körhastighet. Hastighet för hög tomgång/låg arbetsbelastning visas.

Hydraulreglage – maximalt arbetstryck

Redskapsavlastning*	27 600 ± 500 kPa	4 000 ± 73 psi
Styrning – D6 (pump, 89 cc)**		
Elektronisk avlastning	42 500 ± 1 000 kPa	6 168 ± 145 psi
Systemet – maximal avlastning	47 800 ± 1 000 kPa	6 938 ± 145 psi
Styrning – D6 XE (pump, 100 cc)***		
Elektronisk avlastning	44 500 ± 1 000 kPa	6 459 ± 145 psi
Systemet – maximal avlastning	47 800 ± 1 000 kPa	6 938 ± 145 psi

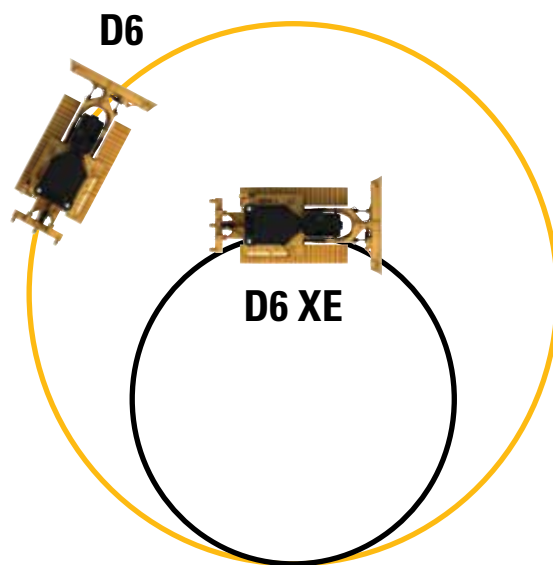
*Ökat avlastningstryck för redskap i jämförelse med tidigare D6-traktorer. Rådgör med din återförsäljare innan du använder redskap som är äldre eller från tredje part.

**Samma differentialstyrsystem används för båda drivlinorna. Det här systemet bibehåller full kraft i båda banden, vilket ger en utomordentlig svängförmåga, även under full bladbelastning.

***D6 XE-drivlinan använder en större styrpump och förbättrad styrning för att ge mer kraft till styrningen i jämförelse med D6-drivlinan och för att förbättra manövrerbarheten. Det här ger möjlighet till motrotation när motorn är i växel.

Styrning

D6 XE-drivlinan ger upp till 45 procent mindre styrradie i jämförelse med D6. D6 XE ger möjlighet att rotera i motsatt riktning när motorn är i växel för bättre manövrerbarheten.



Specifikationer för avfallshanterare D6/D6 XE

Avfallshanterare D6/D6 XE* LGP (30 tum)

Arbetsvikt**	24 061 kg	53 045 lb
Transportvikt***	21 351 kg	47 071 lb
Marktryck (ISO 16754)	50 kPa	7,3 psi
Underrede (standard)	42 sektioner med åtta underrullar	
1 Bandspårvidd	2,080 m	82 tum
2 Maximal bandplattsbredd	0,760 m	30 tum
3 Bredd – över banden	2,840 m	111,8 tum
Bredd – över ledtappar	2,994 m	117,9 tum
4 Bandlängd på marken	2,964 m	116,7 tum
Markkontaktyta: (ISO 16754)	4,696 m ²	7 279 in ²
Bandlutning	0,2028 m	7,9 tum
Plattkamshöjd (extrema förhållanden)	0,069 m	2,7 tum
Markfrigång	0,363 m	14,3 tum
Pendling vid främre ledarhjul	0,100 m	3,9 tum
5 Maskinhöjd****	3,188 m	125,5 tum
6 Maskinlängd utan blad	5,208 m	205,0 in

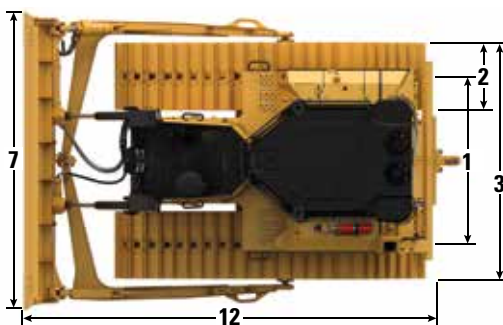
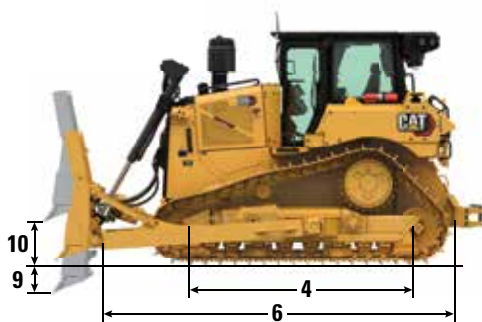
Alla dimensioner ovan har HDXL-underrede för avfall med plattor för extrema arbetsförhållanden med maximal bredd för konfiguration, deponischaktblad och är beräknade enligt ISO 16754 om inget annat har angetts.

*XE-drivlinan tillför 0,7 kPa (0,1 psi) och 273 kg (600 lb) till publicerat marktryck och vikt.

**Avfallshanterarens arbetsvikt varierar beroende på vilka tillval som görs. Arbetsvikt inkluderar deponischaktblad, skydd för bränsletank, skyddade slutväxlar, chassi med stänger, avvisarstång – låda, ROPS/FOPS-hytt för skräpiga miljöer, smörjmedel, kylvätska, full bränsletank och en förarvikt på 75 kg (165 lb).

***Transportvikt inkluderar bladets lyftcylindrar, skydd för bränsletank, skyddade slutväxlar, chassi med stänger, avvisarstång – låda, ROPS/FOPS-hytt för skräpiga miljöer, smörjmedel, kylvätska, och 10 % bränsle.

****Maskinhöjd från bandkamsspetsen till toppen på Product Link-antennen. Lägg till 60 mm (2,36 tum) till den totala maskinhöjden för skyddsågar. Lägg till 83 mm (3,26 tum) för skyddsågar för skogsbruk. Lägg till 12 mm (0,5 tum) för bandplattor för extrema arbetsförhållanden. När Cat Grade med 3D-antennerna installeras behöver ingen höjd läggas till.



Blad

Konfigurering	6 SU LGP (30 tum) – deponi	
Kapacitet (ISO 9246)	12,3 m ³	16,1 yd ³
7 Bredd – över ändstål	3,613 m	11,85 fot
Bredd – utan ändstål	3,551 m	11,65 fot
Bredd över ändstål (med vinklade blad)	EJ TILLÄMPL.	
Bredd utan ändstål (med vinklade blad)	EJ TILLÄMPL.	
Maximal bladvinkel	EJ TILLÄMPL.	
8 Höjd	2,027 m	6,65 fot
9 Grävdjup	0,502 m	19,8 tum
10 Lyfthöjd	1,180 m	46,5 tum
11 Maximal lutning vid bladets hörn	0,551 m	21,7 tum
Maximal lutningsvinkel	8,8 grader	
Justerbar lutning	±4,2 grader	
12 Maskinlängd (raka blad)	5,436 m	17,84 fot
Maskinlängd (vinklade blad)	EJ TILLÄMPL.	
Vikt (blad)	1 712 kg	3 775 lb
Vikt (blad och tryckarmar)	2 985 kg	6 581 lb

Specifikationer för avfallshanterare D6/D6 XE

Avfallshanterare D6/D6 XE* LGP (36 tum)

Arbetsvikt**	25 414 kg	56 028 lb
Transportvikt***	21 165 kg	46 660 lb
Marktryck (ISO 16754)	38,6 kPa	5,6 psi
Underrede (standard)	45 sektioner med åtta underrullar	
1 Bandspårvidd	2,286 m	90 tum
2 Maximal bandplattsbredd	0,915 m	36 tum
3 Bredd – över banden	3,200 m	126,0 tum
Bredd – över ledtappar	3,491 m	137,4 tum
4 Bandlängd på marken	3,247 m	127,8 in
Markkontaktyta: (ISO 16754)	6,505 m ²	10 083 in ²
Bandlutning	0,2028 m	7,9 tum
Plattkamshöjd (medeltunga arbetsförhållanden)	0,065 m	2,6 tum
Markfrigång	0,411 m	16,2 tum
Pendling vid främre ledarhjul	0,116 m	4,6 tum
5 Maskinhöjd****	3,238 m	127,5 tum
6 Maskinlängd utan blad	5,040 m	198,4 tum

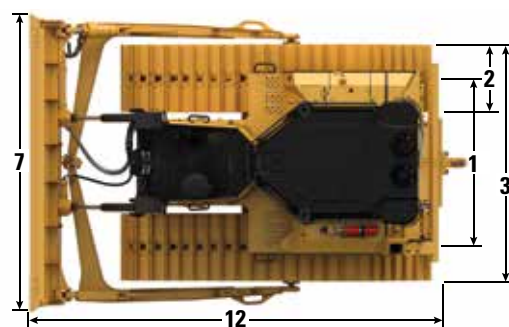
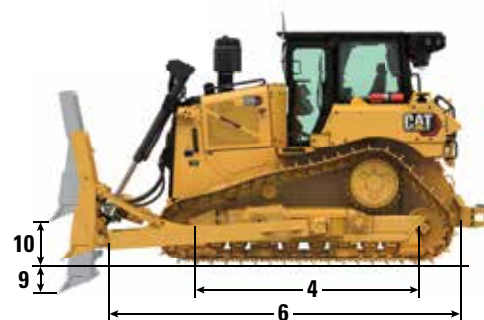
Alla dimensioner ovan har HDXL-underrede för avfall med plattor för extrema arbetsförhållanden med maximal bredd för konfiguration, deponischaktblad och är beräknade enligt ISO 16754 om inget annat har angetts.

*XE-drivlinan tillför 0,7 kPa (0,1 psi) och 273 kg (600 lb) till publicerat marktryck och vikt.

**Avfallshanterarens arbetsvikt varierar beroende på vilka tillval som görs. Arbetsvikt inkluderar deponischaktblad, skydd för bränsletank, skyddade slutväxlar, chassi med stänger, avvisarstång – låda, ROPS/FOPS-hytt för skräpiga miljöer, smörjmedel, kylvätska, full bränsletank och en förarvikt på 75 kg (165 lb).

***Transportvikt inkluderar bladets lyftcylindrar, skydd för bränsletank, skyddade slutväxlar, chassi med stänger, avvisarstång – låda, ROPS/FOPS-hytt för skräpiga miljöer, smörjmedel, kylvätska, och 10 % bränsle.

****Maskinhöjd från bandkamsspetsen till toppen på Product Link-antennen. Lägg till 60 mm (2,36 tum) till den totala maskinhöjden för skyddsågar. Lägg till 83 mm (3,26 tum) för skyddsågar för skogsbruk. Lägg till 12 mm (0,5 tum) för bandplattor för extrema arbetsförhållanden. När Cat Grade med 3D-antennen installeras behöver ingen höjd läggas till.



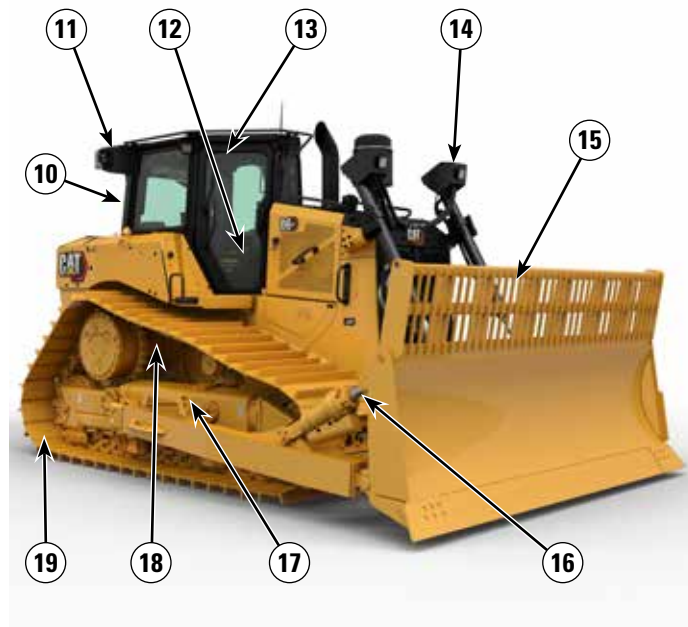
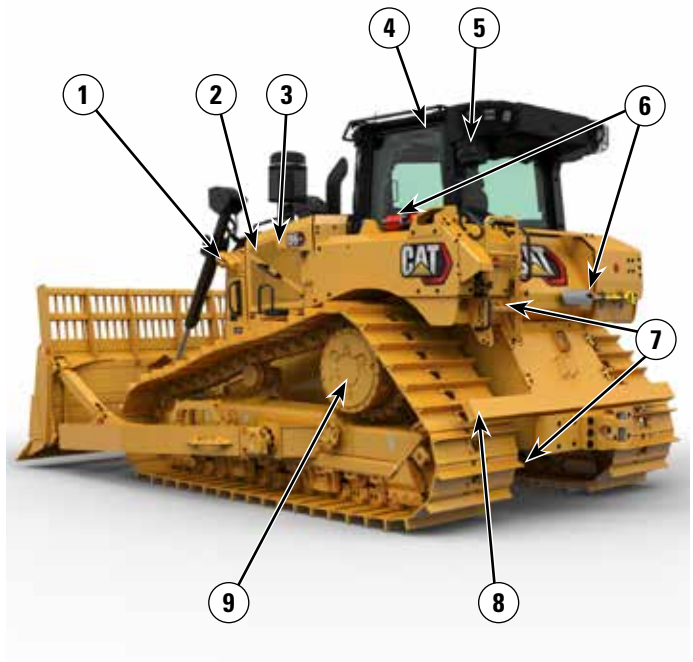
Blad

Konfigurering	6 S LGP (36 tum) – deponi	
Kapacitet (ISO 9246)	12,26 m ³	16,03 yd ³
7 Bredd – över ändstål	4,063 m	13,33 fot
Bredd – utan ändstål	3,917 m	12,85 fot
Bredd över ändstål (med vinklade blad)	EJ TILLÄMPL.	
Bredd utan ändstål (med vinklade blad)	EJ TILLÄMPL.	
Maximal bladvinkel	EJ TILLÄMPL.	
8 Höjd	2,034 m	6,67 fot
9 Grävdjup	0,600 m	1,97 fot
10 Lyfthöjd	1,080 m	3,54 fot
11 Maximal lutning vid bladets hörn	0,500 m	1,64 fot
Maximal lutningsvinkel	8,8 grader	
Justerbar lutning	±4,2 grader	
12 Maskinlängd (raka blad)	5,483 m	17,99 fot
Maskinlängd (vinklade blad)	EJ TILLÄMPL.	
Vikt (blad)	1 528 kg	3 369 lb
Vikt (blad och tryckarmar)	2 678 kg	5 905 lb

Specifikationer för avfallshanterare D6/D6 XE

Egenskaper för D6/D6 XE avfallshanterare

- 1) Ett enplans kylsystem med en automatisk reverserande fläkt hjälper till vid rengöring.
- 2) En kapslad generator ger fräschare/filtrerad luft till generatorm. Ett motorluftfiltreringssystem mot hög skräpnivå förlänger filtrets livslängd.
- 3) Laminerade värmesköldar och isoleringsmodul för rena utsläpp ger ett extra värmeskydd för tillämpningar med hög skräpnivå.
- 4) Hytt för hög skräpnivå har dörrar av stöttålig polykarbonat, vilket eliminerar behovet av dörrnät. Solida sidofönster hjälper till att förbättra trycksättningen.
- 5) En integrerad motoriserad förrenare förlänger hyttfiltrets bytesintervall till 1 000 timmar. MERV16, HEPA, och aktivt kol-filtre är tillgängliga.
- 6) Separat monteringsplats för brandsläckare. Monteringskonsolen gör det enkelt att ha en skyffel till hands för snabb rengöring.
- 7) Skydd för bränsletanken och gångjärnsförsedda och tätade underskydd för förenklad rengöring och för att hålla skräpet borta. Hög tätning mot skräp ger ett extra skydd runt stänkskärmar, bränsletank, kylarskydd och stöd för den bakre huvan. Ger tätning av kåpan upp till, bak och på sidorna för att förebygga att skräp kommer in.



- 8) Bakre avisartång hjälper till att skydda mot skräp som tar sig upp från banden.
- 9) Extra kraftiga skydd av slutväxlar ger mer skydd mot stötar och fastledning. Pivåxelns tätningsskydd förhindrar att skräp tränger in och skadar tätningarna.
- 10) Hytten kan vid behov tas bort på 30 minuter, vilket förenklar installation av brandbekämpningsutrustning.
- 11) Fläktsystem för värme/ventilation/luftkonditionering (HVAC) för att hålla kylsystemet rent.
- 12) Snabb åtkomst till golvpanelen säkerställer en åtkomst utan redskap för att lätt kunna rengöra.
- 13) Tre varningsljus som är integrerade i hyttens övre omkrets, helt synliga för 360 graders rumsikt.
- 14) Belysningen är högt monterad och skyddad från skräp samtidigt som den ger mycket god belysning av arbetsområdet. Valbart premium belysningspaket som täcker belysning för 360 graders rumsikt.

- 15) Deponischaktblad är utrustade med skräpfångare för att öka produktivitetkapaciteten när maskinen arbetar med avfallsflöden.
- 16) Skyddade schaktbladskonfigurationer har hylsor som skyddar cylinderledningarna vid svåra förhållanden. Inkluderar tryckarmar, ledtappar, tiltcylinderledningarna och tiltcylindrar.
- 17) Nytt kraftigt, hållbart underrede (HDXL) innehåller Kevlar®-skyddade, tätade ledarhjul för att förebygga att skräp som ståltråd, snören eller plastpåsar inte lindas in i tätningen.
- 18) Bussning av presspassning och säker pinnfästning (PPR2) passar speciellt bra för tillämpningar som avfall.
- 19) Plattor med mitthål hjälper till att kasta ut skräp.

Egenskaper för avfallshanterare

Val av avfallshanterare

Schaktare med tryckarmar kan utrustas med fullständigt skydd och tätning som ger ökad hållbarhet vilket passar utmärkt för att trycka avfallsflöden in i deponier och till omlastningsplatser.

VPAT-schaktare kan också användas för avfallsflöden, men C-ramens bladsystem gör att de passar bättre till jobb som att bygga celler, skydd och tillgång till vägar/underhållsarbeten.

	D6/D6 XE	D6/D6 XE LGP 30	D6/D6 XE LGP 36	D6/D6 XE VPAT	D6/D6 XE LGP VPAT 30	D6/D6 XE LGP VPAT 36
Cat C9.3B dieselmotor med värmesköld och vätskekyld turbo	✓	✓	✓	✓	✓	✓
Förrenare av motorluften med dammejektor och galler för skräpiga miljöer	✓	✓	✓	✓	✓	✓
Hydrauliskt driven och reverserande automatfläkt	✓	✓	✓	✓	✓	✓
Skyddade slutväxlar av planettyp med dubbel reduktion	✓	✓	✓	✓	✓	✓
Hytt för hög skräpnivå med stöttålig dörr i polykarbonat, solida sidofönster, eldriven förrenare med avancerad hyttfiltrering från Cat.	✓	✓	✓	✓	✓	✓
Backkamera	✓	✓	✓	✓	✓	✓
Snabböppnande golvplåtar	✓	✓	✓	✓	✓	✓
Gångjärnsförsedda bak- och sidoskärmar i hytten	•	•	•	•	•	•
Underrede för avfallshantering – endast HDXL	✓	✓	✓	✓	✓	✓
Bandplattor för extrema förhållanden med trapetsformade hål	★	★	★	★	★	★
Deponischaktblad med skyddade slangar	✓	✓	✓			
150 A kapslad generator	✓	✓	✓	✓	✓	✓
Fästesskydd, låda	★	★	★	★	★	★
Kraftiga tätade bottenskydd	✓	✓	✓	✓	✓	✓
Underdelsskydd för krävande tillämpningar med snabb åtkomst	★	★	★			
Bränsletankskydd	✓	✓	✓	✓	✓	✓
Premiumbelysning med skydd (12 LED-ljus)	★	★	★	★	★	★
Maskintätning vid hög skräpnivå	✓	✓	✓	✓	✓	✓
Underrullramar fram och bak med monterad avvisarstång (kräver smala plattor)	•	•	•			
Varningslampa	✓	✓	✓	✓	✓	✓
Extra kraftiga handtag	✓	✓	✓	✓	✓	✓
Rivare med bakre tätningpaket	•	•	•	•	•	•
Vinsch	•	•	•	•	•	•

✓ Inkluderas/krävs i paketet för avfallshanterare

★ Rekommenderas för avfallshanterare

• Kompatibla redskap för avfallshanterare

Specifikationer för avfallshanterare D6/D6 XE

Dimensioner – bakre tillbehör

När de här bakre tillbehören är installerade ska följande läggas till på den totala maskinlängden.

		Vinsch		Rivare		Dragstång eller motvikt*		Avvisarstång – låda	
Tryckarm, schakt- och vinkelblad	D6, D6 LGP (30 tum)	441 mm	17,4 tum	1 179 mm	46,4 tum	249 mm	9,8 tum	478 mm	18,8 tum
	D6 LGP (36 tum)	416 mm	16,4 tum	1 154 mm	45,4 tum	224 mm	8,8 tum	453 mm	17,8 tum
VPAT-schaktare		416 mm	16,4 tum	1 154 mm	45,4 tum	224 mm	8,8 tum	453 mm	17,8 tum

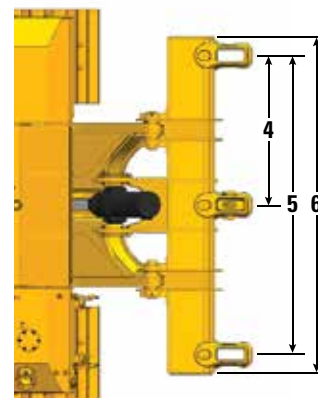
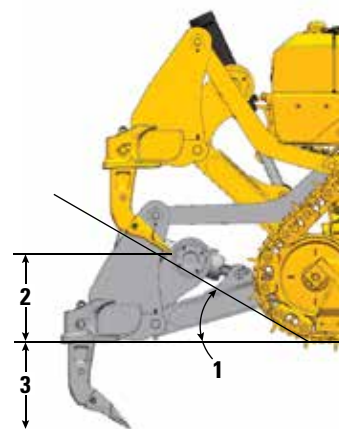
*Dragstångsvikt 119 kg (262 lb), 331 kg (730 lb) för varje motviktsplatta. D6-schaktarens konstruktion ger bättre balans. Motvikter rekommenderas endast för tyngre blad för eftermarknaden.

Rivare

Typ	Fast parallelogram	
Antal fickor	3	
1 Rampvinkel	31 grader	
2 Maximal frigång upplyft (under spetsen)	664 mm	26,1 tum
3 Maximal genomträngning	571 mm	22,5 tum
4 Avstånd, tandhållarfickor	1000 mm	39,4 tum
5 Tandhållare, avstånd	2000 mm	78,8 tum
Tandhållarens tvärsektion	74 mm × 175 mm	2,9 tum × 6,9 tum
6 Total balkbredd	2 190 mm	86 tum
Balktvärsnitt	219 mm × 304 mm	8,8 tum × 12 tum
Maximal inträngningskraft*	68,8 kN	15 470 lbf
Lossbrytningskraft	126 kN	28 350 lbf
Rivarvikt		
Med en rivararm	1 550 kg	3 417 lb
Varje extra tandhållare	73 kg	161 lb

Specifikationer baserade på D6-traktorspecifikationer med underrede för krävande tillämpningar, MS-bandplattor och raka rivararmar.

*Kan variera beroende på konfiguration och maskinvikt.



Specifikationer för avfallshanterare D6/D6 XE

Vinschar

D6 och D6 XE tillför industriledande vinschkapacitet genom att introducera hydraulik med högt tryck (27 600 kPa/4 000 psi) som är kapabelt att driva högpresterande hydrauliska vinschar. De här vinscharna ger exceptionell kontroll över tillämpningarna som krävs för exakt placering av en last. D6 bevarar kompatibiliteten med vinschar som drivs genom kraftuttag för maximal effekt och effektivitet. Båda typerna av vinschar är tillgängliga hos Caterpillar för installation på fabriken eller av återförsäljaren och integreras med traktornselektroniskakontrollsystem.

Traktormodell	D6				D6 XE	
	PA56 (låg hastighet)		PA56 (standardhastighet)		PA85	
Vinschmodell	PA56 (låg hastighet)		PA56 (standardhastighet)		PA85	
Vinschdrivning	Kraftuttag (PTO) – mekaniskt		Kraftuttag (PTO) – mekaniskt		Hydraulisk	
Styrning	Elsystem		Elsystem		Elsystem	
Arbetsvikt*	1 582 kg	3 487 lb	1 582 kg	3 487 lb	1 530 kg	3 374 lb
Oljevolym	43,5 l	11,5 gal	43,5 l	11,5 gal	19 l	5 gal
Ökad traktorlängd						
Standard/LGP	516 mm	20,4 tum	516 mm	20,4 tum	516 mm	20,4 tum
LGP (36 tum)	365 mm	14,4 tum	365 mm	14,4 tum	365 mm	14,4 tum
Valsdiameter	254 mm	10 tum	254 mm	10 tum	254 mm	10 tum
Vajer – diameter						
Rekommenderad	22 mm	0,88 tum	22 mm	0,88 tum	22 mm	0,88 tum
Tillval	25 mm	1,0 tum	25 mm	1,0 tum	25 mm	1,0 tum
Arbetskapacitet för trumman						
22 mm (0,88 tum)	55 m	180 fot	55 m	180 fot	55 m	180 fot
25 mm (1,0 tum)	50 m	163 fot	50 m	163 fot	50 m	163 fot
Vajerhylsans storlekar (yttre diameter × längd)	54 mm × 67 mm	2,1 tum × 2,6 tum	54 mm × 67 mm	2,1 tum × 2,6 tum	54 mm × 67 mm	2,1 tum × 2,6 tum
Maximalt tom trumma						
lindragkraft**	399 kN	89 800 lb	399 kN	89 800 lb	378 kN	85 000 lb
Linshastighet***	17 m/min	57 fot/min	33 m/min	107 fot/min	23 m/min	77 fot/min
Maximalt full trumma****						
lindragkraft**	399 kN	89 800 lb	399 kN	89 800 lb	220 kN	49 500 lb
Linshastighet***	29 m/min	94 fot/min	55 m/min	179 fot/min	40 m/min	132 fot/min

*Arbetsvikt inkluderar vinschar, monteringsats, olja och rekommenderad vajer.

**Maximal lindragkraft är mindre än den beräknade lindragkraften vid maximalt traktorkraftuttag för vridmoment och hydraulisk effekt eller brytningspunkten för den absolut största storleken på den nya IWRC IPS-vajern.

***Maximal linshastighet beräknas på lastlinjens hastighet med maximalt kraftuttag av traktorns motor eller maximal hydraulisk effekt.

****En full trumma definieras enligt SAE J1158.

Specifikationer för avfallshanterare D6/D6 XE

Bandplattor

	Medeltunga arbetsförhållanden	Extrem användning	Trapetsformade för extrema arbetsförhållanden
Kraftigt, längre livslängd (HDXL)			
D6/D6 XE – 42 Länk			
560 mm (22 tum)	✓	✓	★
610 mm (24 tum)	✓	✓	★
D6 LGP/D6 XE LGP – 42 Länk			
610 mm (24 tum)	✓	✓	
760 mm (30 tum)	✓	✓	★
D6 LGP/D6 XE LGP (36 tum) – 45 Länk			
610 mm (24 tum)	✓	✓	★
760 mm (30 tum)	✓	✓	★
915 mm (36 tum)	✓	✓	★
D6 VPAT/D6 XE VPAT – 45 Länk			
610 mm (24 tum)	✓	✓	
D6 LGP VPAT/D6 XE LGP VPAT – 46 länkar			
610 mm (24 tum)	✓	✓	★
660 mm (26 tum)	✓		
710 mm (28 tum)	✓		
760 mm (30 tum)	✓	✓	★
D6 LGP VPAT/D6 XE LGP VPAT (36 tum) – 46 Länk			
760 mm (30 tum)	✓	✓	★
915 mm (36 tum)	✓	✓	★

★ Rekommenderas för avfallshanterare

✓ Tillgänglig för avfallshanteraren

* Inte tillgänglig i alla regioner. Kontakta Cat-återförsäljaren för mer information.

Bladskärstål

Cat FirstCut™ skärstål finns tillgängliga för semiuniversella blad (SU). FirstCut-skärstål ger överlägsen inträngning i kompakt, stenig eller frusen jord för upp till 35 % större nyttolast och upp till 17 % högre produktivitet. Kontakta Cat-återförsäljaren för mer information och förmåner.

Luftkonditioneringssystem

Luftkonditioneringssystemet i den här maskinen innehåller kylmedlet R134a med fluorerade växthusgaser (global uppvärmingspotential = 1 430). Systemet innehåller 1,36 kg kylmedel som motsvarar CO₂ på 1,946 ton.

Avancerad hyttfiltrering (ACF)

Förarhytt

- Klimatanläggning och fördelning av luftkanaler med automatisk temperaturkontroll och fläkthastighet som ger total kontroll till föraren med färre föraråtgärder.
- Minskat underhåll av kondensorn med automatiskt reverserande fläktar.
- Avancerad hyttfiltrering är standard för Cat.

Avancerad hyttfiltrering för Cat

- Föraren skyddas från att andas in partiklar (storlek 0,3–10 mikron).
- Hållbart tryck i hytten (US Silica-kompatibel)
- Filter med hög effektivitet, mindre underhåll och längre livslängd.
- Skydd för alla hyddkomponenter: elektronik etc.
- Hjälper till att uppfylla kraven i tabell ett hos U.S. Occupational Safety and Health Administration Silica Rule för förarhytter.
- Möjlighet att skaffa filter med flera lager för en uppgradering av effektiviteten. Kontakta Cat-återförsäljaren angående tillgänglighet.
 - MERV 16 – standardutrustning
 - HEPA
 - Aktivt kol + HEPA
 - ABEK1 + HEPA

Normer

Skyddsstruktur mot vältning (ROPS)/ Skydd mot fallande objekt (FOPS)

- ROPS uppfyller kraven i ISO 3471:2008, FOPS uppfyller ISO 3449:2005 Level II.

Bromsar

- Bromsarna uppfyller den internationella standarden ISO 10265:2008.

Information om ljudnivå

Hörselskydd kan behövas om maskinen används med en öppen förarplats, på en plats med mycket buller, med en hytt som inte är rätt underhållen, eller om dörrar eller fönster är öppna under längre tidsperioder.

		Ljudnivå		Testmetod
Ljudtrycksnivå vid förarplats	D6	77dB(A)*	"ISO 6396:2008" ⁽¹⁾	
	D6 XE	76 dB(A)*		
Extern ljudeffektnivå	D6	113 dB(A)	"ISO 6395:2008" ⁽²⁾	
		111dB(A)*	"ISO 6395:1988" ⁽²⁾	
	D6 XE	111 dB(A)	"ISO 6395:2008" ⁽²⁾	
		111dB(A)*	"ISO 6395:1988" ⁽²⁾	

*Inklusive maskiner som uppfyller tillämpliga regionala krav i Ukraina, Storbritannien och länder som införlivat "EU-direktiven", eller maskiner försedda med ljuddämpningspaketet.

⁽¹⁾Mätningen utfördes vid 70 % av motorkylfläktens maximala varvtal. Ljudnivån kan variera vid olika hastigheter på motorkylfläkten. Testen utfördes med hyttörrarna och hyttrutorna stängda. Hytten var korrekt installerad och underhållen.

⁽²⁾Mätningen utfördes vid 70 % av motorkylfläktens maximala varvtal. Ljudnivån kan variera vid olika hastigheter på motorkylfläkten.

Ovanstående ljudnivåer innehåller både mätvariationer och variationer orsakade av produktionsskillnader.

Specifikationer för avfallshanterare D6/D6 XE

Schaktarens tekniska funktioner

Assist-tekniker gör det enklare för förare av olika erfarenhetsnivå utföra jobbet snabbare och med högre precision. Tillvalen Grade och Command ökar produktiviteten, effektiviteten och arbetsplats säkerheten ytterligare.

Hyttan är förberedd för höjddkontroll av tredje part, utrustad med CAN-gränssnitt, genomföringar för kablage samt monteringspunkter som gör det enklare att installera det höjddkontrollsystem du vill använda.

ARO med Assist-paket

Förberedd för tillbehör (ARO)	ARO tillhandahåller ledningsmattor och monteringspunkter för återförsäljarinstallation av Grade med 3D, AccuGrade, UTS eller andra höjddkontrollsystem.
Cat Grade med Slope Assist™	Slope Assist bibehåller automatiskt den förutbestämda bladpositionen utan GNSS/GPS-signal – ingen extra maskinvara eller programvara behövs. I maskiner med 3D kan föraren enkelt växla mellan full 3D-automatik och Slope Assist.
Steer Assist	Steer Assist automatiserar styrning av banden och bladlutningen. Hjälper till att minska förarens utmattning med automatisk körning i rak linje med lättare eller tyngre last på plan mark och i tvärfall. Ingen GNSS/GPS krävs.
Stable Blade	Stabilt blad-funktionen samverkar sömlöst med förarens åtgärder för att ge en jämnare yta i manuell drift.
Slope Indicate	Slope Indicate ingår i maskinens huvuddisplay och visar höjder för sidolutningen och uppåt/nedåt för att underlätta för föraren.
Skärm för bladbelastning	Bladets lastövervakning ger feedback i realtid om aktuell last och bladets optimala last baserat på markförhållandena. Övervakar aktivt maskinens belastning och bandslirning för att uppnå optimal skjutkapacitet. ¹
Dragkraftsreglering	Dragkraftsreglering minskar automatiskt bandslirning för att spara tid, bränsle och bandförslitning. ¹
AutoCarry™	AutoCarry automatiserar bladets lyft och hjälper dig bibehålla en jämn bladbelastning och bidrar till att minska bandslirningen. ¹

Grade 3D med Assist-paket

Inkluderar alla funktioner från ARO med Assist-paket ovan, och dessutom:

Cat Grade med 3D	Fabriksintegrerad Cat Grade med 3D använder GNSS/GPS för att styra bladet så att du kan slutföra konstruktionsplanen snabbare. Antenner med låg profil är integrerade i hyttaket och GNSS/GPS-mottagare finns monterade i hyttan för bättre skydd. ²
Steer Assist 3D	Följer automatiskt riktlinjer för konstruktionsritningar (eller konstruktioner i fält) med lätt eller tung last. ²
Pekskärm för Grade	Förargränssnitt för Grade i färg är mer intuitivt och enklare att använda. Pekskärmen på 10 tum (254 mm) med Android-operativsystem fungerar som en smartphone.

Fjärrstyrning/Cat Command

Hytt förberedd för fjärrstyrning (Standard)	Förarhyttan har stöd för fjärrstyrning redan när den kommer från fabriken, med extern anslutning så att återförsäljaren kan montera Cat Command fjärrstyrningssystem.
Command for Dozing ² (Tillval)	Cat Command fjärrstyrning ger full kontroll över schaktaren på ett säkert avstånd när du arbetar i farliga miljöer. Command ger dig möjlighet att välja mellan fjärrkontroller för direkt sikt och förarplatser för lång distans.

¹Funktionen fungerar inte inomhus eller på platser där det inte finns någon GNSS/GPS-signal.

²Kräver installation av SEA (Software Enabled Attachment) om detta inte konfigurerats från fabrik.

Obs! Grade- och Assist-teknik, utom Slope Indicate, Bladlastövervakning och Dragkraftsreglering är inte kompatibla med vinkelblad och specialblad från Cat Work Tools. Kontakta Cat-återförsäljaren för mer information.

Standardutrustning och tillval för avfallshanterare D6/D6 XE

Standard- och tillvalsutrustning

Standard- och tillvalsutrustning kan variera. Kontakta Cat-återförsäljaren om du vill ha mer information.

	Standard	Tillval		Standard	Tillval
DRIVLINA			FÖRARMILJÖ		
Helt automatisk fyrväxlad transmission med momentomvandlare med lockup-koppling (LUC)	D6		Hytt för hög skräpnivå, helt nykonstruerad hytt med integrerat ROPS- och FOPS-skydd, stöttåliga dörrar i polykarbonat, solida sidofönster för en förbättrad tätning, avancerad hyttfiltrering från Cat för bättre prestanda och livslängd på filtret	+	
XE – eldriven drivlina	D6 XE		10 tum (254 mm) LCD-pekskärm i färg	✓	
Differentialstyrssystem	✓		Integrerad kamera för bakåtsikt	✓	
Cat C9.3B dieselmotor med värmesköld och vätskekyld turbo	+		Joystickreglage – ARO		✓
Förrenare av motorluften med dammejektorer och galler för skräpiga miljöer	+		Justerbara förarreglage/armstöd	✓	
Skyddade slutväxlar av planettyp med dubbel reduktion		*	Säte med tygklädsel med mekaniskt justerbart svankstöd	✓	
Automatisk eterstarthjälp	✓		Uppvärm/ventilerat Deluxe-säte i läder med elektroniskt justerbart svankstöd		✓
Elektrisk bränsleurluftningspump	✓		En hyttmonterad modulär klimatanläggning med automatisk reverserande fläktar. Automatisk temperatur- och fläkreglering med fördelade luftkanaler.	✓	
Elektronisk parkeringsbroms	✓		Avancerad hyttfiltrering från Cat med eldriven förrenare med tillvalen MERV 16, HEPA och aktivt kol	+	
Luftfilter för motorn med elektronisk serviceindikator	✓		Fästen av viskös typ i hytten för en förbättrad körupplevelse	✓	
Bränsle-/vattenavskiljare med elektronisk serviceindikator	✓		Underhållningsradio med Bluetooth och mikrofon	✓	
Värmeaggregat för kylmantelvattnet, 110 V ELLER 220 V, beroende på försäljningsregion	✓		USB- och AUX-portar	✓	
System för dieselavgasvätska (DEF) – elektronisk indikator för påfyllning, uppvärmda ledningar/uppvärmd tank	✓		Förbättrade förvaringsmöjligheter i hytten	✓	
CAT-TEKNIK			Justerbara fotpinnar	✓	
Slope Indicate	✓		Snabböppnande golvplåt	+	
ARO med Assist-paket		✓	Förberedd för skärm, sidor och bak	✓	
– Förberedd för tillbehör (ARO)			Brytare för förarnärvaro	✓	
– Slope Assist					
– Steer Assist					
– Stable Blade					
– Blade Load Monitor					
– Dragkraftsreglering					
– AutoCarry					
Grade 3D med Assist-paket		✓			
– Peksärm för höjdkontroll på 10 tum (254 mm)					
– Steer Assist 3D					
– Höjdmottagare och antenner					
– SEA (Software Enabled Attachment) för höjd					
– ARO med Assist-funktioner					
Förberedd för höjdkontroll av tredje part i hytten	✓				
Kompatibelt med radioenheter och basstationer från Trimble, Topcon och Leica.	✓				
Möjlighet att installera 3D Grade-system från Trimble, Topcon och Leica	✓				
Product Link, mobilnät	✓				
Product Link – dubbla mobilnät/satellit		✓			
Fjärruppdatering/-felsökning	✓				
Grade-anslutning		✓			
Förar-ID	✓				
Maskinsäkerhet – lösenord	✓				
Maskinsäkerhet – Bluetooth		✓			
Förberedd för fjärrstyrning	✓				
Cat Command for Dozing		✓			

+Inkluderas i paketet för avfallshanterare.

*Rekommenderas för avfallshanterare

(fortsättning på nästa sida)

Standardutrustning och tillval för avfallshanterare D6/D6 XE

Standardutrustning och tillval (fortsättning)

Standard- och tillvalsutrustning kan variera. Kontakta Cat-återförsäljaren om du vill ha mer information.

	Standard	Tillval		Standard	Tillval
UNDERREDE			HYDRAULIK		
Strukturellt förbättrade underrullssramar	✓		Hydraulik med lastavkänning – lyft och vinkling av schaktblad	✓	
Underrede med åtta underrullar	✓		Hydraulik för oberoende styrning	✓	
Underrede för avfallshandling – ENDAST HDXL	+		Rivarförberedd bakre hydraulik	D6	
Krävande tillämpningar (HDXL with DuraLink™)	✓		Förberedd med hydraulik för rivare och vinsch	D6 XE	D6
Bandplattor för extrema förhållanden med trapetsformade hål	+		Enaxlat rivarreglage	✓	
Ledrulle	✓		Dubbelaxlat rivare-/vinschreglage		✓
Hydrauliskt justerbara bandplattor	✓		Hydraulisk automatiskt reverserande fläkt med kylningskapacitet utan körning	✓	
Utbytbara drivhjulsegment	✓		Elektroniskt hydrauliskt låsreglage	✓	
BLAD			ELSYSTEM		
ARO-montering – semiuniversell		✓	Belysning – 6 LED	✓	
LGP med ARO-montering – semiuniversell		✓	Premiumbelysning med skydd – 12 LED för att belysa 360 grader runtomkring		✓
Avfall – semiuniversell	+		Backvarningslarm	✓	
LGP-avfall – semiuniversell	+		Integrerade varningsljus med lysdioder (påverkar inte transporthöjden)	+	
Rakt blad, LGP med ARO-montering		✓	Förberedd för kommunikationsradio		✓
Rakt blad, LGP-avfall	+		Omvandlare: 15 A, 12 V med uttag	✓	
VPAT, ARO-montering		✓	Diagnostikanslutning	✓	
VPAT, LGP med ARO-montering		✓	Signalhorn, varning framåt	✓	
Fällbar VPAT, LGP med ARO-montering		Endast EU	Säkringspanel och huvudströmsrelä finns i hytten	✓	
Vinkelblad		Endast Nordamerika			
Kraftfulla skärstål från Caterpillar		Endast för återförsäljare			

+Inkluderas i paketet för avfallshanterare.

*Rekommenderas för avfallshanterare

(fortsättning på nästa sida)

Standardutrustning och tillval för avfallshanterare D6/D6 XE

Standardutrustning och tillval (fortsättning)

Standard- och tillvalsutrustning kan variera. Kontakta Cat-återförsäljaren om du vill ha mer information.

	Standard	Tillval		Standard	Tillval
SERVICE OCH UNDERHÅLL			TILLBEHÖR		
Hytten tas bort på 30 minuter	✓		Dragstång		✓
Ekologiska avtappningar	✓		Höglyftande flerarmsrivare med raka eller svängda rivararmar		✓
Ekologisk avtappning för snabbt oljeutbyte av drivlina och motorolja		✓	Bakre dragpunkt med låg vikt		✓
Servicecenter på marknivå med fjärrströmbrytare, ingångsbelysning, sekundär avstängningsströmställare och timmätare	✓		Fästesskydd, låda	✓	
Bränsletank, 341 l (90 gal)	✓		Motvikter (rekommenderas endast för tyngre blad för eftermarknaden)		✓
Bränsletank, 341 l (90 gal), förberedd för snabbpåfyllning	D6 XE	D6	PACCAR PA56-vinsch, kraftuttag i låg hastighet		D6
Snabbpåfyllning med munstycke – Wigginstyp		✓	PACCAR PA85-vinsch, hydraulisk variabel hastighet		✓
Monteringsfäste för smörjspruta och brandsläckare	✓		Vinsch PA56, kraftuttag med standardhastighet		Endast D6-återförsäljare
Perforerade kylardörrar, galler och gångjärn	✓		Allied H6H-vinsch, hydraulik med variabel hastighet		Endast för återförsäljare
Bakre steg	✓		Styrblockenheter – tre rullar, kopplingar PA55, PA56 och PA85-vinschar		✓
Bakre arbetsbelysning		✓	Eftermonteringssatser (fjärde rullen) – kopplingar PA55, PA56 och PA85-vinschar		✓
Bränslepåfyllningspump		Endast EU	SKYDD OCH GALLER		
Borttagbar motorinkapsling, perforerad och gångjärnsförsedd med belysning under huven	✓		Tätade och gångjärnsmonterade bottenkydd för krävande tillämpningar	+	
Borttagbar motorinkapsling, dämpat ljud och gångjärnsförsedd med belysning under huven		Endast EU	Tätat underdelsskydd för krävande tillämpningar med snabb åtkomst**		Endast tryckarm
S-O-S SM -provtagningssportar	✓		Extra kraftiga handtag	+	
Tvärbalk utan underhållsbehov	✓		Skydd för öppna skyddsågar		✓
ISO 14567-certifierade fästpunkter för säkerhetssele (3)	✓		Skyddsågar för skogsbruk med helt skyddstak		✓
Vandaliseringsskydd för vätskebehållare och batterilåda	✓		Gångjärnsförsedd bakre skärm		✓
Separata förankringspunkter för transport, bak	✓		Gångjärnsförsedda sidoskärmar		✓
Separata förankringspunkter för transport, främre fäste		Endast EU	Skydd för bränsletank (med eller utan snabbpåfyllning)	+	
BATTERIER, STARTMOTORER, GENERATORER OCH VÄTSKOR			Skydd för premiumbelysning, fram och på sidan		*
150 A kapslad generator	+		Maskintätning vid hög skräpnivå	+	
Höghörsbatterier, två underhållsfria 12 V (1 400 CCA) (24 V-system)	✓		Främre och bakre avvisarstänger		Endast för återförsäljare
Extra kraftig startmotor – 24 V	✓		Bakre skydd med tätning utan låda för avvisarstång och olika tillämpningar för vinschar		*
Långtidsverkande kylvätska, –37 °C (–35 °F)	✓		+Inkluderas i paketet för avfallshanterare		
Motorkylvätska för arktiskt klimat – 51 °C (–60 °F)		✓	*Rekommenderas för avfallshanterare.		
Bio-hydraulolja –37 °C (–35 °F)		Endast EU	**Kontakta Cat-återförsäljaren för mer information.		



D6/D6 XE

Kraftig/skogsbruk

Bemöter kraven på skogsbruks- och markröjningsarbete med fabriksinställd utrustning som är utformad för att skydda föraren och maskinen under hårda förhållanden.

NÄSTA GENERATIONS PRESTANDA

- Upp till 35 procent bättre allmän bränsleeffektivitet.¹
- Använder upp till 23 procent mindre bränsle.²
- D6 med helautomatisk 4-växlad transmission som kontinuerligt justeras för maximal effektivitet och dragkraft.
- D6 XE med eldrivning ger konstant kraft till marken och maximal effektivitet.
- Klassledande manövrerbarhet och kraft ger större rörlighet och snabbare cykeltider.
- Överträffad användarvänlighet – optimeras automatiskt efter förhållanden utan växling.
- Lägre utsläpp av växthusgaser – upp till 23 % mindre CO₂.

Jämförelserna avser 2014-2016 3-speed D6T (U.S. EPA Tier 4 Final/EU Stage IV). Underhållsjämförelser avser underhåll av D6T under de första 10 000 drifttimmarna.

¹ Material som flyttas per liter/gallon av bränsle.

² Liter/gallon per timme.

Utrustad för jobbet

- Ett enplans kylsystem med en automatisk reverserande fläkt hjälper till vid rengöring. Ett motorluftsfiltreringssystem mot hög skräpnivå förlänger filtrets livslängd.
- Hytt för skogsbruk med stöttåliga och motståndskraftiga dörrar i polykarbonat för en ökad beständighet utan att använda gallerdörrar för en fri sikt.
- Skyddsbågar för skogsbruk (stängda) tillför också mer skydd till föraren och maskinen med ett slutet skyddstak över hytten och ett perforerat skyddstak över huven som tillåter sikt uppåt. Valbara öppna skyddsbågar är också tillgängliga för tillämpningar där det inte behövs ett skyddstak.
- Bak- och sidoskärmar hjälper också till att skydda föraren och maskinen från skräp. Skärmar med gångjärn ger snabb åtkomst till fönster för underhåll och städning.
- Hög tätning mot skräp ger ett extra skydd runt stänkskärmar, bränsletank, kylarskydd och stöd för den bakre huven. Ger tätning av kåpan upptill, bak och på sidorna för att förebygga att mycket skräp kommer in.
- Kraftfullt skydd av bottenplåtar och skydd för bränsletank hjälper till att skydda huvudkomponenter. Tätade underskydd är tillgängliga på maskiner med tryckkarmar.
- 12 premium LED-ljus med ljus-skydd ger en belysning på 360 grader runtomkring.
- Kraftfullt, hållbart underrede: Bussningsband kan vändas och tätas igen efter användning. Bussning av presspassning och säker pinninfästning (PPR2) passar speciellt bra för tillämpningar som skogsbruk.
- Extra kraftiga handtag gör det enklare att ta sig in och ut ur maskinen.

D6/D6 XE för krävande tillämpningar/skogsbruk

Specifikationer

Motor

Motormodell	Cat C9.3B	
Emissioner	U.S. EPA Tier 4 Final, EU steg V, Korea Tier 5	
Nettoeffekt – D6 2 200 rpm/D6 XE 1 700 rpm		
ISO 9249/SAE J1349	161 kW	215 hp
ISO 9249 (DIN)	219 mhp	
D6-motoreffekt – 1 200 rpm		
ISO 14396	187 kW	251 hp
ISO 14396 (DIN)	254 mhp	
D6 XE-motoreffekt – 1 400 rpm		
ISO 14396	177 kW	237 hp
ISO 14396 (DIN)	241 mhp	
Cylinderdiameter	115 mm	4,5 tum
Slaglängd	149 mm	5,9 tum
Slagvolym	9,3 l	567 tum ³

- Cat C9.3B-motorn har ett common rail-bränslesystem med högt tryck, ett förenklat elektroniskt motorsystem och ett förenklat luftsystem genom att det cirkulerande avgassystemet har bytts ut (EGR).
- XE-drivlinan gör att motorn kan arbeta inom ett snävare varvtalsområde om 1 400–1 700 varv/min, vilket bidrar till att öka motorns livslängd och förbättra bränsleekonomin. Drivlinans ökade effektivitet gör det möjligt för maskinen att ge mer motorstyrka till marken vilket i sin tur ökar maskinens prestanda.
- Angiven nettoeffekt är den angivna effekten på svänghjulet när motorn är försedd med fläkt, luftrenare, modul för rena emissioner och generator.
- Angiven effekt testas enligt specificerad standard vid tillverkningstillfället.
- Ingen effektreducering behövs upp till 2 286 m (7 500 fot). Över den höjden sker en automatisk effektjustering. Dieselmotorer från CAT måste använda ULSD (dieselbränsle med ultralåg svavelhalt på 15 ppm svavel eller mindre) eller ULSD blandat med följande koldioxidsnåla bränslen upp till:
 - ✓ 20 % biodiesel FAME (fatty acid methyl ester)*
 - ✓ 100 % förnybar diesel, HVO (hydrogenated vegetable oil) och GTL-bränslen (gas till vätska)

Se riktlinjerna. Kontakta CAT-återförsäljaren eller "Caterpillar Machine Fluids Recommendations" (SEBU6250) för mer information.

*Motorer utan efterbehandlingsenheter kan använda högre blandningar, upp till 100 % biodiesel.

D6 XE-drivlina

Typ	Eldrift
Eldriftsystem – nominell spänning	715 volt

Vätske-/påfyllningskapacitet

Bränsletank	341 l	90 gal
DEF-tank	28 l	7,4 gal
Kylsystem – D6	63 l	16,6 gal
Kylsystem – D6 XE	77 l	20,3 gal
Motorns vevhus	24,5 l	6,5 gal
Olja till drivlina – D6	148 l	39,1 gal
Olja till drivlinan – D6 XE	210 l	55,5 gal
Slutväxel (vardera)	18,2 l	4,8 gal
Rullramar (vardera)	65–85 l	17,2–22,5 gal
Pivåaxelhus	2,8 l	0,74 gal
Olja i hydraultank	60 l	15,8 gal
Hydrauliskt system	77 l	20,3 gal

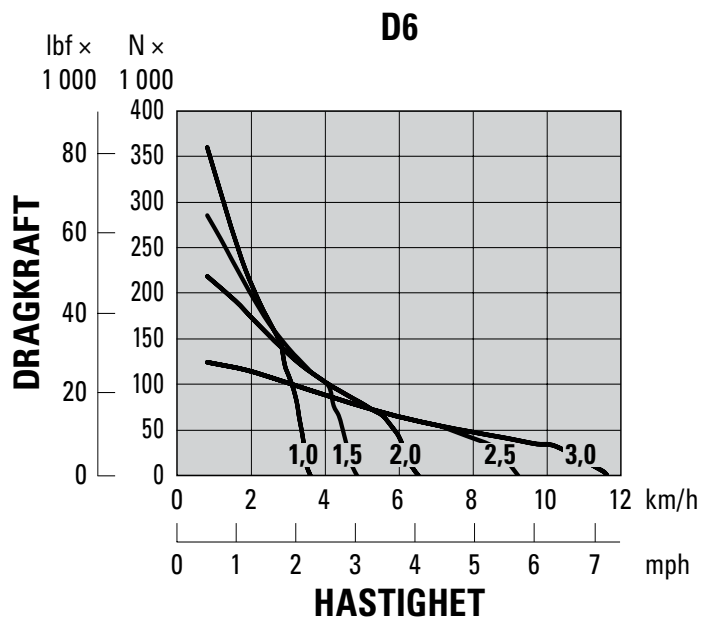
D6/D6 XE krävande tillämpningar/skogsbruk – specifikationer

Maximal dragkraft

D6	114 kW	153 hp
D6 XE	119 kW	160 hp

D6 – körhastighet

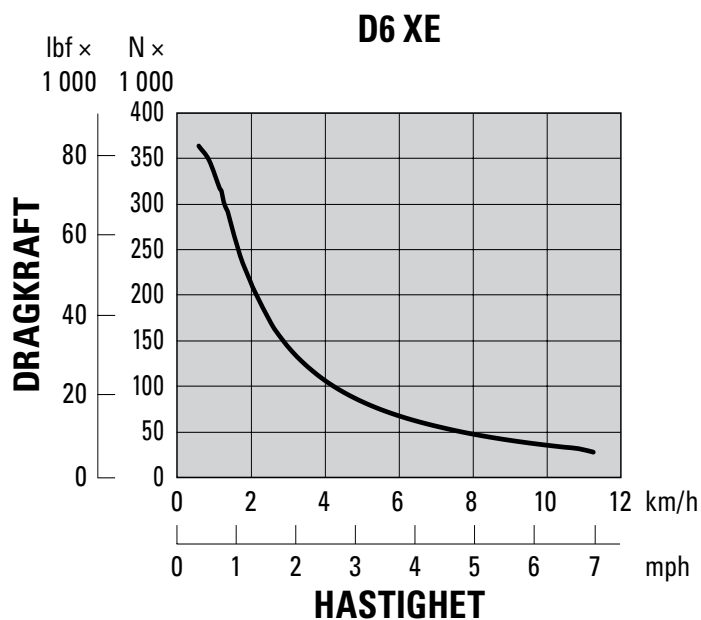
1,0 framåt	3,6 km/h	2,2 mph
1,5 framåt	4,9 km/h	3,0 mph
2,0 framåt	6,5 km/h	4,0 mph
2,5 framåt	9,2 km/h	5,7 mph
3,0 framåt	11,7 km/h	7,2 mph
1,0 bakåt	3,6 km/h	2,2 mph
1,5 bakåt	4,9 km/h	3,0 mph
2,0 bakåt	6,5 km/h	4,0 mph
2,5 bakåt	8,7 km/h	5,4 mph
3,0 bakåt	11,7 km/h	7,2 mph



NOTE: Tillgänglig kraft beror på maskinens dragkraft och vikt.

D6 XE – körhastighet

1,0 framåt	3,6 km/h	2,2 mph
1,5 framåt	4,9 km/h	3,0 mph
2,0 framåt	6,5 km/h	4,0 mph
2,5 framåt	9,2 km/h	5,7 mph
3,0 framåt	11,7 km/h	7,2 mph
1,0 bakåt	3,6 km/h	2,2 mph
1,5 bakåt	4,9 km/h	3,0 mph
2,0 bakåt	6,5 km/h	4,0 mph
2,5 bakåt	9,2 km/h	5,7 mph
3,0 bakåt	11,7 km/h	7,2 mph



NOTE: Tillgänglig kraft beror på maskinens dragkraft och vikt.

- Den helt automatiska 4-växlade transmissionen hos D6, med momentomvandlare med lockup-koppling optimerar kontinuerligt motorhastigheten för tillämpningen.
- Den eldrivna D6 XE-drivlinan har inga växlar. Schaktmaskinen optimerar automatiskt kraft och effektivitet för tillämpningen och ger konstant kraft till marken.
- Trettio rörelsehastighetsval är tillgängliga för de båda drivlinorna – från 0,0 till 3,0 tum i steg om 0,1 tum.

D6/D6 XE krävande tillämpningar/skogsbruk – specifikationer

Hydraulreglage – maximalt arbetsflöde

	D6 (motorvarvtal 1 900 rpm*)		D6 XE (motorvarvtal 1 700 rpm*)	
Maximalt flöde – redskapspump	212 l/min	56 gal/min	212 l/min	56 gal/min
Maximalt flöde – Styrpump	198 l/min	52 gal/min	240 l/min	63 gal/min
Fläktpumpsflöde – maximal styrka (1 550 rpm)	42 l/min	11 gal/min	—	—
Fläktpumpsflöde – maximal styrka (1 625 rpm)	—	—	44 l/min	12 gal/min

*Motorhastighet varierar beroende på last och körhastighet. Hastighet för hög tomgång/låg arbetsbelastning visas.

Hydraulreglage – maximalt arbetstryck

Redskapsavlastning*	27 600 ± 500 kPa	4 000 ± 73 psi
Styrning – D6 (pump, 89 cc)**		
Elektronisk avlastning	42 500 ± 1 000 kPa	6 168 ± 145 psi
Systemet – maximal avlastning	47 800 ± 1 000 kPa	6 938 ± 145 psi
Styrning – D6 XE (pump, 100 cc)***		
Elektronisk avlastning	44 500 ± 1 000 kPa	6 459 ± 145 psi
Systemet – maximal avlastning	47 800 ± 1 000 kPa	6 938 ± 145 psi

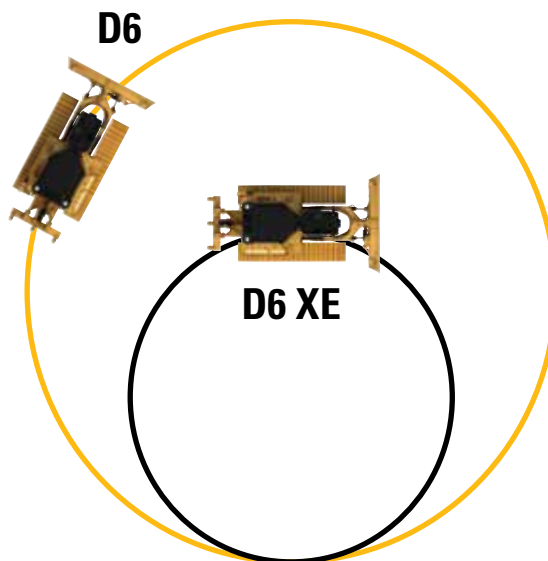
*Ökat avlastningstryck för redskap i jämförelse med tidigare D6-traktorer. Rådgör med din återförsäljare innan du använder redskap som är äldre eller från tredje part.

**Samma differentialstyrsystem används för båda drivlinorna. Det här systemet bibehåller full kraft i båda banden, vilket ger en utomordentlig svängförmåga, även under full bladbelastning.

***D6 XE-drivlinan använder en större styrpump och förbättrad styrning för att ge mer kraft till styrningen i jämförelse med D6-drivlinan och för att förbättra manövrerbarheten. Det här ger möjlighet till motrotation när motorn är i växel.

Styrning

D6 XE-drivlinan ger upp till 45 procent mindre styrradie i jämförelse med D6. D6 XE ger möjlighet att rotera i motsatt riktning när motorn är i växel för bättre manövrerbarheten.



D6/D6 XE krävande tillämpningar/skogsbruk – specifikationer

D6/D6 XE*

Arbetsvikt**	23 030 kg	50 772 lb
Transportvikt***	20 080 kg	44 269 lb
Marktryck (ISO 16754)	57 kPa	8,2 psi
Underrede (standard)	42 sektioner med åtta underrullar	
1 Bandspårvidd	1,930 m	76 tum
2 Maximal bandplattsbredd	0,610 m	24 tum
3 Bredd – över banden	2,540 m	100 tum
Bredd – över ledtappar	2,692 m	106 tum
4 Bandlängd på marken	2,964 m	116,7 tum
Markkontaktyta: (ISO 16754)	3,992 m ²	6 188 tum ²
Bandlutning	0,2028 m	7,9 tum
Plattkamshöjd (medeltunga arbetsförhållanden)	0,065 m	2,6 tum
Markfrigång	0,361 m	14,2 tum
Pendling vid främre ledarhjul	0,103 m	4,0 tum
5 Maskinhöjd****	3,188 m	125,5 tum
6 Maskinlängd utan blad	4,730 m	186,2 tum

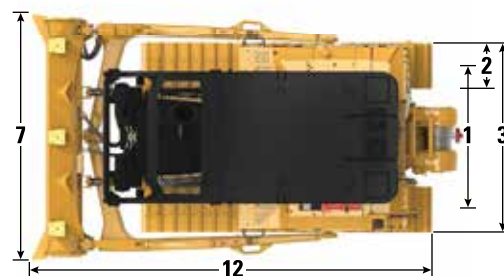
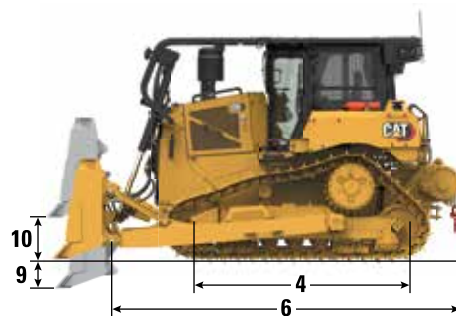
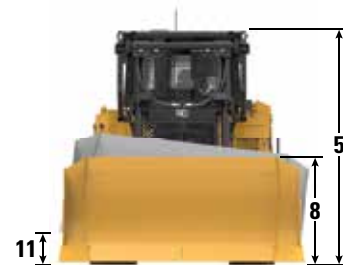
Alla dimensioner ovan har HDXL-underrede med plattor för medeltunga arbetsförhållanden med maximal bredd för konfiguration, sex SU-blad, skogstillval och är beräknade enligt ISO 16754 om inget annat har angetts.

*XE-drivlinan tillför 0,7 kPa (0,1 psi) och 273 kg (600 lb) till publicerat marktryck och vikt.

**Arbetsvikten inkluderar blad, smörjmedel, kylvätska, full bränsletank, ROPS/FOPS-hytt, dragstång och en förarvikt på 75 kg (165 lb). Rivare som referens och vinschsektioner för de här specifikationerna.

***Transportvikten inkluderar lyftcylindrar för blad, smörjmedel, kylvätska, 10 % full bränsletank, ROPS/FOPS-hytt och dragstång.

****Maskinhöjd från bandkamsspetsen till toppen på Product Link-antennen. Lägg till 60 mm (2,36 tum) till den totala maskinhöjden för skyddsågar. Lägg till 83 mm (3,26 tum) för skyddsågar för skogsbruk. Lägg till 12 mm (0,5 tum) för bandplattor för extrema arbetsförhållanden. När Cat Grade med 3D-antennerna installeras behöver ingen höjd läggas till.



Blad

Konfigurering	6 SU		6A	
Kapacitet (ISO 9246)	5,7 m ³	7,5 yd ³	4,2 m ³	5,5 yd ³
7 Bredd – över ändstål	3,312 m	10,87 fot	4,389 m	14,40 fot
Bredd – utan ändstål	3,246 m	10,65 fot	4,250 m	13,94 fot
Bredd över ändstål (med vinklade blad)	EJ TILLÄMPL.		3,982 m	13,06 fot
Bredd utan ändstål (med vinklade blad)	EJ TILLÄMPL.		3,858 m	12,66 fot
Maximal bladvinkel	EJ TILLÄMPL.		25 grader	
8 Höjd	1,408 m	4,62 fot	1,150 m	3,77 fot
9 Grävdjup	0,502 m	19,8 tum	0,595 m	23,4 tum
10 Lyfthöjd	1,180 m	46,5 tum	1,084 m	42,7 tum
11 Maximal lutning vid bladets hörn	0,564 m	22,2 tum	0,599 m	23,6 tum
Maximal lutningsvinkel	9,8 grader		7,8 grader	
Justerbar lutning	±4,2 grader		EJ TILLÄMPL.	
12 Maskinlängd (raka blad)	5,436 m	17,83 fot	5,377 m	17,64 fot
Maskinlängd (vinklade blad)	EJ TILLÄMPL.		6,418 m	21,06 fot
Vikt (blad)	1 385 kg	3 053 lb	1 265 kg	2 789 lb
Vikt (blad och tryckarmar)	2 620 kg	5 777 lb	3 406 kg	7 509 lb

D6/D6 XE krävande tillämpningar/skogsbruk – specifikationer

D6/D6 XE* LGP VPAT (30 tum)

Arbetsvikt**	23 745 kg	52 349 lb
Transportvikt***	21 890 kg	48 259 lb
Marktryck (ISO 16754)	42 kPa	6,0 psi
Underrede (standard)	46 – sektion med åtta underrullar	
Underrede (tillval)	46 – sektion med tio underrullar	
1 Bandspårvidd	2,286 m	90 tum
2 Maximal bandplattsbredd	0,760 m	30 tum
3 Bredd – över banden	3,046 m	119,9 tum
4 Bandlängd på marken	3,355 m	132,1 tum
Markkontaktyta: (ISO 16754)	5,591 m ²	8 666 in ²
Bandlutning	0,2028 m	7,9 tum
Plattkamshöjd (medeltunga arbetsförhållanden)	0,065 m	2,6 tum
Markfrigång	0,395 m	15,6 tum
Pendling vid främre ledarhjul	0,121 m	4,8 tum
5 Maskinhöjd****	3,238 m	127,5 tum
6 Maskinlängd utan blad	5,134 m	202,1 tum

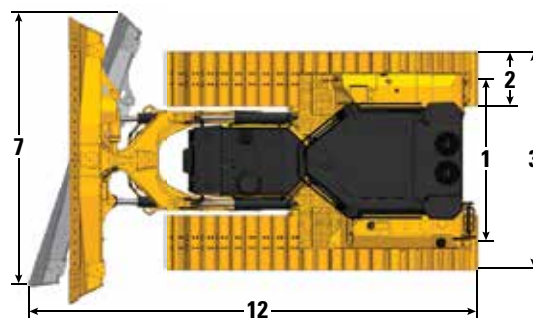
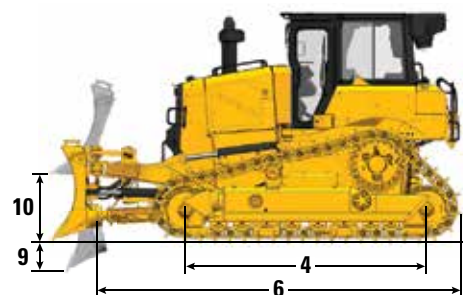
Alla dimensioner ovan har HDXL-underrede med plattor för medeltunga arbetsförhållanden med maximal bredd för konfiguration, VPAT-blad, skogstillval och är beräknade enligt ISO 16754 om inget annat har angetts.

*XE-drivlinan tillför 0,7 kPa (0,1 psi) och 273 kg (600 lb) till publicerat marktryck och vikt.

**Arbetsvikten inkluderar blad, smörjmedel, kylvätska, full bränsletank, ROPS/FOPS-hytt, dragstång och en förarvikt på 75 kg (165 lb). Rivare som referens och vinschsektioner för de här specifikationerna.

***Transportvikten inkluderar lyftcylindrar för blad, C-ram, smörjmedel, kylvätska, 10 % full bränsletank, ROPS/FOPS-hytt och dragstång.

****Maskinhöjd från bandkamsspetsen till toppen på Product Link-antennen. Lägg till 60 mm (2,36 tum) till den totala maskinhöjden för skyddsågar. Lägg till 83 mm (3,26 tum) för skyddsågar för skogsbruk. Lägg till 12 mm (0,5 tum) för bandplattor för extrema arbetsförhållanden. När Cat Grade med 3D-antennerna installeras behöver ingen höjd läggas till.



VPAT med standardutförande visas

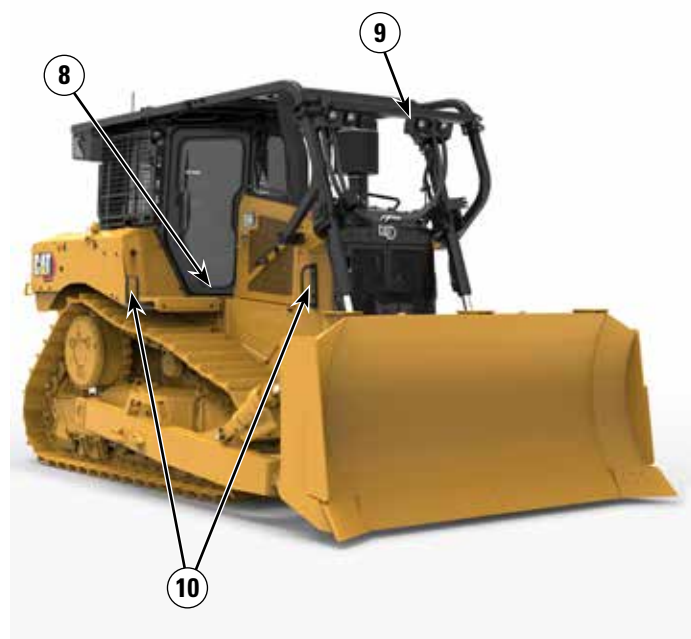
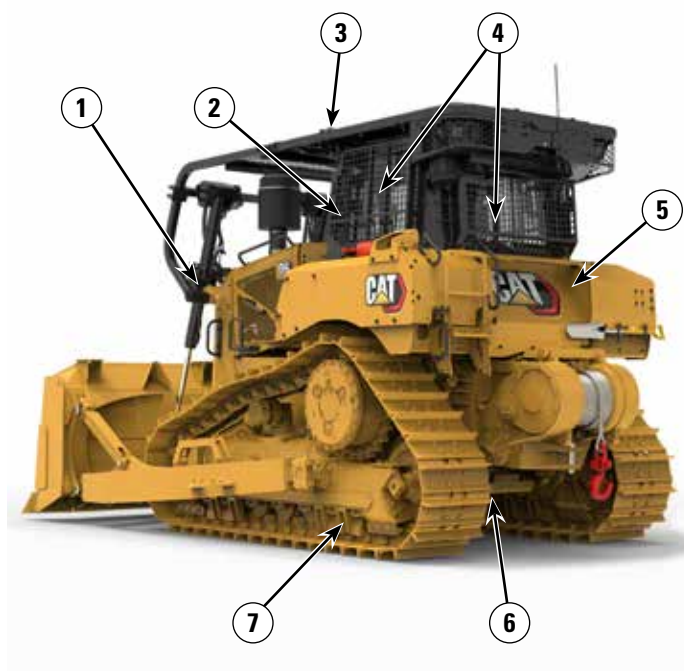
Blad

Konfigurering	6A VPAT LGP (30 tum)	
Kapacitet (ISO 9246)	4,5 m ³	5,9 yd ³
7 Bredd – över ändstål	4,000 m	13,12 fot
Bredd – utan ändstål	3,890 m	12,76 fot
Bredd över ändstål (med vinklade blad)	3,655 m	11,99 fot
Bredd utan ändstål (med vinklade blad)	3,554 m	11,66 fot
Maximal bladvinkel	24,1 grader	
8 Höjd	1,312 mm	4,30 fot
9 Grävdjup	0,698 m	27,5 tum
10 Lyfthöjd	1,131 m	44,5 in
11 Maximal lutning vid bladets hörn	0,625 m	24,6 tum
Maximal lutningsvinkel	9 grader	
Justerbar lutning	+3,1/-2,9 grader	
12 Maskinlängd (raka blad)	5,662 m	18,58 fot
Maskinlängd (vinklade blad)	6,430 m	21,10 fot
Vikt (blad)	1 520 kg	3 351 lb

D6/D6 XE krävande tillämpningar/skogsbruk – specifikationer

Egenskaper för D6/D6 XE kraftig/skogsbrukskonfiguration

- 1) Ett enplans kylsystem med en automatisk reverserande fläkt hjälper till vid rengöring. Ett motorluftfiltreringssystem mot hög skräpnivå förlänger filtrets livslängd.
- 2) Hytt för skogsbruk med stöttåliga och motståndskraftiga dörrar i polykarbonat för en ökad beständighet utan att använda gallerdörrar för fri sikt.
- 3) Skyddsågar för skogsbruk (stängda) tillför ännu mer skydd till föraren och maskinen med ett slutet skyddstak över hytten och ett perforerat skyddstak över huvan som tillåter sikt uppåt. Valbara öppna skyddsågar är också tillgängliga för tillämpningar där det inte behövs ett skyddstak.
- 4) Bak- och sidoskärmar hjälper också till att skydda föraren och maskinen från skräp. Skärmar med gångjärn ger snabb åtkomst till fönster för underhåll och städning.



- 5) Hög tätning mot skräp ger ett extra skydd runt stänkskärmar, bränsletank, kylarskydd och stöd för den bakre huvan. Ger tätning av kåpan upptill, bak och på sidorna för att förebygga att skräp kommer in.
- 6) Kraftfullt skydd av bottenplåtar och skydd för bränsletank hjälper till att skydda huvudkomponenter. Tätade underskydd är tillgängliga på maskiner med tryckarmar.
- 7) Kraftfullt, underrede med längre livslängd (HDXL): Bussningsband kan vändas och tätas igen efter användning. Bussning av presspassning och säker pinninfästning (PPR2) passar speciellt bra för tillämpningar som skogsbruk.
- 8) Tillvalet hyttgolv med snabb åtkomst möjliggör en åtkomst utan redskap för öppningen på golvplåtarna.
- 9) 12 premium LED-ljus med ljus-skydd ger en belysning på 360 grader runtomkring.
- 10) Extra kraftiga handtag gör det enklare att ta sig in och ut ur maskinen.

D6/D6 XE krävande tillämpningar/skogsbruk – specifikationer

Dimensioner – bakre tillbehör

När de här bakre tillbehören är installerade ska följande läggas till på den totala maskinlängden.

		Vinsch		Rivare		Dragstång eller motvikt*		Avvisarstång – låda	
Tryckarm, schakt- och vinkelblad	D6, D6 LGP (30 tum)	441 mm	17,4 tum	1 179 mm	46,4 tum	249 mm	9,8 tum	478 mm	18,8 tum
	D6 LGP (36 tum)	416 mm	16,4 tum	1 154 mm	45,4 tum	224 mm	8,8 tum	453 mm	17,8 tum
VPAT-schaktare		416 mm	16,4 tum	1 154 mm	45,4 tum	224 mm	8,8 tum	453 mm	17,8 tum

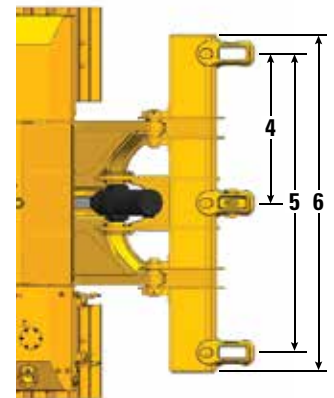
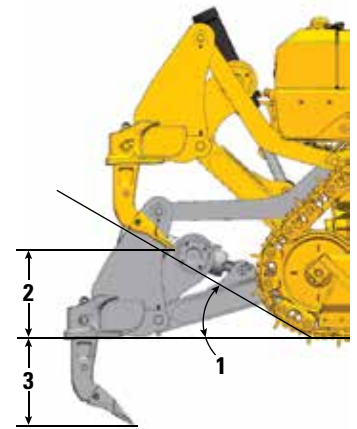
*Dragstångsvikt 119 kg (262 lb), 331 kg (730 lb) för varje motviktsplatta. D6-schaktarens konstruktion ger bättre balans. Motvikter rekommenderas endast för tyngre blad för eftermarknaden.

Rivare

Typ	Fast parallelogram	
Antal fickor	3	
1 Rampvinkel	31 grader	
2 Maximal frigång upplyft (under spetsen)	664 mm	26,1 tum
3 Maximal genomträngning	571 mm	22,5 tum
4 Avstånd, tandhållarfickor	1000 mm	39,4 tum
5 Tandhållare, avstånd	2000 mm	78,8 tum
Tandhållarens tvärsektion	74 mm × 175 mm	2,9 tum × 6,9 tum
6 Total balkbredd	2 190 mm	86 tum
Balktvärsnitt	219 mm × 304 mm	8,8 tum × 12 tum
Maximal inträngningskraft*	68,8 kN	15 470 lbf
Lossbrytningskraft	126 kN	28 350 lbf
Rivarvikt		
Med en rivararm	1 550 kg	3 417 lb
Varje extra tandhållare	73 kg	161 lb

Specifikationer baserade på D6-traktorspecifikationer med underrede för krävande tillämpningar, MS-bandplattor och raka rivararmar.

*Kan variera beroende på konfiguration och maskinvikt.



Bladskärstål

Cat FirstCut™ skärstål finns tillgängliga för semiuniversella blad (SU). FirstCut-skärstål ger överlägsen inträngning i kompakt, stenig eller frusen jord för upp till 35 % större nyttolast och upp till 17 % högre produktivitet. Kontakta Cat-återförsäljaren för mer information och förmåner.

D6/D6 XE krävande tillämpningar/skogsbruk – specifikationer

Vinschar

D6 och D6 XE tillför industriledande vinschkapacitet genom att introducera hydraulik med högt tryck (27 600 kPa/4 000 psi) som är kapabelt att driva högpresterande hydrauliska vinschar. De här vinscharna ger exceptionell kontroll över tillämpningarna som krävs för exakt placering av en last. D6 bevarar kompatibiliteten med vinschar som drivs genom kraftuttag för maximal effekt och effektivitet. Båda typerna av vinschar är tillgängliga hos Caterpillar för installation på fabriken eller av återförsäljaren och integreras med traktornselektroniskakontrollsystem.

Traktormodell	D6				D6 XE	
	PA56 (låg hastighet)		PA56 (standardhastighet)		PA85	
Vinschmodell	PA56 (låg hastighet)		PA56 (standardhastighet)		PA85	
Vinschdrivning	Kraftuttag (PTO) – mekaniskt		Kraftuttag (PTO) – mekaniskt		Hydraulisk	
Styrning	Elsystem		Elsystem		Elsystem	
Arbetsvikt*	1 582 kg	3 487 lb	1 582 kg	3 487 lb	1 530 kg	3 374 lb
Oljevolym	43,5 l	11,5 gal	43,5 l	11,5 gal	19 l	5 gal
Ökad traktorlängd						
Standard/LGP	516 mm	20,4 tum	516 mm	20,4 tum	516 mm	20,4 tum
LGP (36 tum)	365 mm	14,4 tum	365 mm	14,4 tum	365 mm	14,4 tum
Valsdiameter	254 mm	10 tum	254 mm	10 tum	254 mm	10 tum
Vajer – diameter						
Rekommenderad	22 mm	0,88 tum	22 mm	0,88 tum	22 mm	0,88 tum
Tillval	25 mm	1,0 tum	25 mm	1,0 tum	25 mm	1,0 tum
Arbetskapacitet för trumman						
22 mm (0,88 tum)	55 m	180 fot	55 m	180 fot	55 m	180 fot
25 mm (1,0 tum)	50 m	163 fot	50 m	163 fot	50 m	163 fot
Vajerhylsans storlekar (ytterdiameter × längd)	54 mm × 67 mm	2,1 tum × 2,6 tum	54 mm × 67 mm	2,1 tum × 2,6 tum	54 mm × 67 mm	2,1 tum × 2,6 tum
Maximalt tom trumma						
lindragkraft**	399 kN	89 800 lb	399 kN	89 800 lb	378 kN	85 000 lb
Linhastighet***	17 m/min	57 fot/min	33 m/min	107 fot/min	23 m/min	77 fot/min
Maximalt full trumma****						
lindragkraft**	399 kN	89 800 lb	399 kN	89 800 lb	220 kN	49 500 lb
Linhastighet***	29 m/min	94 fot/min	55 m/min	179 fot/min	40 m/min	132 fot/min

*Arbetsvikt inkluderar vinschar, monteringsatts, olja och rekommenderad vajer.

**Maximal lindragkraft är mindre än den beräknade lindragkraften vid maximalt traktorkraftuttag för vridmoment och hydraulisk effekt eller brytningspunkten för den absolut största storleken på den nya IWRC IPS-vajern.

***Maximal linhastighet beräknas på lastlinjens hastighet med maximalt kraftuttag av traktorns motor eller maximal hydraulisk effekt.

****En full trumma definieras enligt SAE J1158.

D6/D6 XE krävande tillämpningar/skogsbruk – specifikationer

Bandplattor

Vissa bandplattor finns inte i alla regioner. Kontakta Cat-återförsäljaren för mer information.

	Medeltunga arbetsförhållanden	Extrem användning	Trapetsformade för extrema arbetsförhållanden	Självrengörande	Quad/förberedd för Quad
Kraftigt, längre livslängd (HDXL)					
D6/D6 XE – 42 länkar					
560 mm (22 tum)	✓	✓	✓		
610 mm (24 tum)	✓	✓	✓		
610 mm (24 tum)					För kraftig belastning
D6 LGP/D6 XE LGP – 42 länkar					
610 mm (24 tum)	✓	✓			
760 mm (30 tum)	✓	✓	✓		
D6 LGP/D6 XE LGP (36 tum) – 45 länkar					
610 mm (24 tum)	✓	✓	✓		
760 mm (30 tum)	✓	✓	✓		
915 mm (36 tum)	✓	✓	✓		✓
1 000 mm (39 tum)				HD/HDXL	
D6 VPAT/D6 XE VPAT – 45 Länk					
610 mm (24 tum)	✓	✓			
D6 LGP VPAT/D6 XE LGP VPAT – 46 länkar					
610 mm (24 tum)	✓	✓	✓		
660 mm (26 tum)	✓				
710 mm (28 tum)	✓				
760 mm (30 tum)	✓	✓	✓		
D6 LGP VPAT/D6 XE LGP VPAT (36 tum) – 46 länkar					
760 mm (30 tum)	✓	✓	✓		
915 mm (36 tum)	✓	✓	✓		✓
Cat Abrasion					
D6/D6 XE – 42 Länk					
560 mm (22 tum)	✓	✓			
610 mm (24 tum)	✓	✓			
D6 LGP/D6 XE LGP – 42 länkar					
610 mm (24 tum)	✓				
760 mm (30 tum)	✓	✓			
D6 LGP/D6 XE LGP (36 tum) – 45 Länk					
760 mm (30 tum)	✓	✓			
915 mm (36 tum)	✓	✓			
D6 VPAT/D6 XE VPAT – 45 länkar					
610 mm (24 tum)	✓	✓			
D6 LGP VPAT/D6 XE LGP VPAT – 46 länkar					
660 mm (26 tum)	✓				
710 mm (28 tum)	✓				
760 mm (30 tum)	✓	✓			
D6 LGP VPAT/D6 XE LGP VPAT (36 tum) – 46 Länk					
760 mm (30 tum)	✓	✓			
915 mm (36 tum)	✓	✓			

D6/D6 XE krävande tillämpningar/skogsbruk – specifikationer

Luftkonditioneringssystem

Luftkonditioneringssystemet i den här maskinen innehåller kylmedlet R134a med fluorerade växthusgaser (global uppvärmningspotential = 1 430). Systemet innehåller 1,36 kg kylmedel som motsvarar CO₂ på 1,946 ton.

Avancerad hyttfiltrering (ACF)

Förarhytt

- Klimatanläggning och fördelning av luftkanaler med automatisk temperaturkontroll och fläkthastighet som ger total kontroll till föraren med färre föraråtgärder.
- Minskat underhåll av condensorn med automatiskt reverserande fläktar.
- Avancerad hyttfiltrering är standard för Cat.

Avancerad hyttfiltrering för Cat

- Föraren skyddas från att andas in partiklar (storlek 0,3–10 mikron).
- Hållbart tryck i hytten (US Silica-kompatibel)
- Filter med hög effektivitet, mindre underhåll och längre livslängd.
- Skydd för alla hyddkomponenter: elektronik etc.
- Hjälper till att uppfylla kraven i tabell ett hos U.S. Occupational Safety and Health Administration Silica Rule för förarhytter.
- Möjlighet att skaffa filter med flera lager för en uppgradering av effektiviteten. Kontakta Cat-återförsäljaren angående tillgänglighet.
 - MERV 16 – standardutrustning
 - HEPA
 - Aktivt kol + HEPA
 - ABEK1 + HEPA

Normer

Skyddsstruktur mot vältning (ROPS)/ Skydd mot fallande objekt (FOPS)

- ROPS uppfyller kraven i ISO 3471:2008, FOPS uppfyller ISO 3449:2005 Level II.

Bromsar

- Bromsarna uppfyller den internationella standarden ISO 10265:2008.

Information om ljudnivå

Hörselskydd kan behövas om maskinen används med en öppen förarplats, på en plats med mycket buller, med en hytt som inte är rätt underhållen, eller om dörrar eller fönster är öppna under längre tidsperioder.

Ljudnivå			Testmetod
Ljudtrycksnivå vid förarplats	D6	77dB(A)*	"ISO 6396:2008" ⁽¹⁾
	D6 XE	76 dB(A)*	
Extern ljudeffektnivå	D6	113 dB(A)	"ISO 6395:2008" ⁽²⁾
		111dB(A)*	"ISO 6395:1988" ⁽²⁾
	D6 XE	111 dB(A)	"ISO 6395:2008" ⁽²⁾
		111dB(A)*	"ISO 6395:1988" ⁽²⁾

*Inklusive maskiner som uppfyller tillämpliga regionala krav i Ukraina, Storbritannien och länder som införlivat "EU-direktiven", eller maskiner försedda med ljuddämpningspaketet.

⁽¹⁾Mätningen utfördes vid 70 % av motorkylfläktens maximala varvtal. Ljudnivån kan variera vid olika hastigheter på motorkylfläkten. Testen utfördes med hyttörrarna och hyttrutorna stängda. Hytten var korrekt installerad och underhållen.

⁽²⁾Mätningen utfördes vid 70 % av motorkylfläktens maximala varvtal. Ljudnivån kan variera vid olika hastigheter på motorkylfläkten.

Ovanstående ljudnivåer innehåller både mätvariationer och variationer orsakade av produktionsskillnader.

Schaktarens tekniska funktioner

Assist-tekniker gör det enklare för förare av olika erfarenhetsnivå utföra jobbet snabbare och med högre precision. Tillvalen Grade och Command ökar produktiviteten, effektiviteten och arbetsplats säkerheten ytterligare.

Hyttan är förberedd för höjdkontroll av tredje part, utrustad med CAN-gränssnitt, genomföringar för kablage samt monteringspunkter som gör det enklare att installera det höjdkontrollsystem du vill använda.

ARO med Assist-paket

Förberedd för tillbehör (ARO)	ARO tillhandahåller ledningsmattor och monteringspunkter för återförsäljarinstallation av Grade med 3D, AccuGrade, UTS eller andra höjdkontrollsystem.
Cat Grade med Slope Assist™	Slope Assist bibehåller automatiskt den förutbestämda bladpositionen utan GNSS/GPS-signal – ingen extra maskinvara eller programvara behövs. I maskiner med 3D kan föraren enkelt växla mellan full 3D-automatik och Slope Assist.
Steer Assist	Steer Assist automatiserar styrning av banden och bladlutningen. Hjälper till att minska förarens utmattning med automatisk körning i rak linje med lättare eller tyngre last på plan mark och i tvärfall. Ingen GNSS/GPS krävs.
Stable Blade	Stabilt blad-funktionen samverkar sömlöst med förarens åtgärder för att ge en jämnare yta i manuell drift.
Slope Indicate	Slope Indicate ingår i maskinens huvuddisplay och visar höjder för sidolutningen och uppåt/nedåt för att underlätta för föraren.
Skärm för bladbelastning	Bladets lastövervakning ger feedback i realtid om aktuell last och bladets optimala last baserat på markförhållandena. Övervakar aktivt maskinens belastning och bandslirning för att uppnå optimal skjutkapacitet. ¹
Dragkraftsreglering	Dragkraftsreglering minskar automatiskt bandslirning för att spara tid, bränsle och bandförslitning. ¹
AutoCarry™	AutoCarry automatiserar bladets lyft och hjälper dig bibehålla en jämn bladbelastning och bidrar till att minska bandslirningen. ¹

Grade 3D med Assist-paket

Inkluderar alla funktioner från ARO med Assist-paket ovan, och dessutom:

Cat Grade med 3D	Fabriksintegrerad Cat Grade med 3D använder GNSS/GPS för att styra bladet så att du kan slutföra konstruktionsplanen snabbare. Antenner med låg profil är integrerade i hyttaket och GNSS/GPS-mottagare finns monterade i hyttan för bättre skydd. ²
Steer Assist 3D	Följer automatiskt riktlinjer för konstruktionsritningar (eller konstruktioner i fält) med lätt eller tung last. ²
Pekskärm för Grade	Förargränssnitt för Grade i färg är mer intuitivt och enklare att använda. Pekskärmen på 10 tum (254 mm) med Android-operativsystem fungerar som en smartphone.

Fjärrstyrning/Cat Command

Hytt förberedd för fjärrstyrning (Standard)	Förarhyttan har stöd för fjärrstyrning redan när den kommer från fabriken, med extern anslutning så att återförsäljaren kan montera Cat Command fjärrstyrningssystem.
Command for Dozing ² (Tillval)	Cat Command fjärrstyrning ger full kontroll över schaktaren på ett säkert avstånd när du arbetar i farliga miljöer. Command ger dig möjlighet att välja mellan fjärrkontroller för direkt sikt och förarplatser för lång distans.

¹Funktionen fungerar inte inomhus eller på platser där det inte finns någon GNSS/GPS-signal.

²Kräver installation av SEA (Software Enabled Attachment) om detta inte konfigurerats från fabrik.

Obs! Grade- och Assist-teknik, utom Slope Indicate, Bladlastövervakning och Dragkraftsreglering är inte kompatibla med vinkelblad och specialblad från Cat Work Tools. Kontakta Cat-återförsäljaren för mer information.

D6/D6 XE för krävande tillämpningar/skogsbruk – standardutrustning och tillval

Standard- och tillvalsutrustning

Standard- och tillvalsutrustning kan variera. Kontakta Cat-återförsäljaren om du vill ha mer information.

	Standard	Tillval		Standard	Tillval
DRIVLINA			CAT-TEKNIK (fortsättning)		
Helt automatisk fyrväxlad transmission med momentomvandlare med lockup-koppling (LUC)	D6		Product Link, mobilnät	✓	
XE – eldriven drivlina	D6 XE		Product Link – dubbla mobilnät/satellit		✓
Differentialstyrssystem	✓		Fjärruppdatering/-felsökning	✓	
Cat C9.3 dieselmotor med motormonterad efterbehandling som uppfyller emissionsnormerna enligt U.S. EPA Tier 4 Final, EU Stage V, Korea Tier 5.	✓		Grade-anslutning		✓
Cat C9.3B dieselmotor med värmesköld och vätskeyld turbo		✓	Förar-ID	✓	
Förrenare av motorn med dammejektor	✓		Maskinsäkerhet – lösenord	✓	
Förrenare av motorluften med dammejektor och galler för skräpiga miljöer		*	Maskinsäkerhet – Bluetooth		✓
Slutväxlar av planettyp med dubbel reduktion	✓		Förberedd för fjärrstyrning	✓	
Skyddade slutväxlar av planettyp med dubbel reduktion		✓	Cat Command for Dozing		✓
Automatisk eterstarthjälp	✓		FÖRARMILJÖ		
Elektrisk bränsleurluftningspump	✓		Helt nykonstruerad hytt med integrerat ROPS- och FOPS-skydd, stöttåliga dörrar i polykarbonat, fönster med skjutreglage och med avancerad hyttfiltrering från Cat		✓
Elektronisk parkeringsbroms	✓		10 tum (254 mm) LCD-pekskärm i färg	✓	
Luftfilter för motorn med elektronisk serviceindikator	✓		Integrerad kamera för bakåtsikt	✓	
Bränsle-/vattenavskiljare med elektronisk serviceindikator	✓		Joystickreglage – ARO		✓
Värmeaggregat för kylmantelvattnet, 110 V ELLER 220 V, beroende på försäljningsregion	✓		Justerbara förarreglage/armstöd	✓	
System för dieselavgasvätska (DEF) – elektronisk indikator för påfyllning, uppvärmda ledningar/uppvärmd tank	✓		Säte med tygklädsel med mekaniskt justerbart svankstöd	✓	
CAT-TEKNIK			Uppvärm/ventilerat Deluxe-säte i läder med elektroniskt justerbart svankstöd		✓
Slope Indicate	✓		En hyttmonterad modulär klimatanläggning med automatisk reverserande fläktar. Automatisk temperatur- och fläkreglering med fördelade luftkanaler.	✓	
ARO med Assist-paket		✓	Avancerad hyttfiltrering från Cat med eldriven förrenare med tillvalen MERV 16, HEPA och aktivt kol		✓
– Förberedd för tillbehör (ARO)			Fästen av viskös typ i hytten för en förbättrad körupplevelse	✓	
– Slope Assist			Underhållningsradio med Bluetooth® och mikrofon	✓	
– Steer Assist			USB- och AUX-portar	✓	
– Stable Blade			Förbättrade förvaringsmöjligheter i hytten	✓	
– Blade Load Monitor			Justerbara fotpinnar	✓	
– Dragkraftsreglering			Snabböppnande golvplåt		✓
– AutoCarry			Förberedd för skärm, sidor och bak	✓	
Grade 3D med Assist-paket		✓	Brytare för förarnärvaro	✓	
– Pekskärm för höjdkontroll på 10 tum (254 mm)					
– Steer Assist 3D					
– Höjdmottagare och antenner					
– SEA (Software Enabled Attachment) för höjd					
– ARO med Assist-funktioner					
Förberedd för höjdkontroll av tredje part i hytten	✓				
Kompatibelt med radioenheter och basstationer från Trimble, Topcon och Leica.	✓				
Möjlighet att installera 3D Grade-system från Trimble, Topcon och Leica	✓				

*Rekommenderas för skogsbruk/kraftig.

(fortsättning på nästa sida)

D6/D6 XE för krävande tillämpningar/skogsbruk – standardutrustning och tillval

Standardutrustning och tillval (fortsättning)

Standard- och tillvalsutrustning kan variera. Kontakta Cat-återförsäljaren om du vill ha mer information.

	Standard	Tillval		Standard	Tillval
UNDERREDE			HYDRAULIK		
Underrullram med förbättrad struktur som är utformad för att tillåta omvandling mellan HD och S1	✓		Hydraulik med lastavkänning – lyft och vinkling av schaktblad	✓	
Underrede med åtta underrullar	✓		Hydraulik för oberoende styrning	✓	
Underrede med tio underrullar för finshaktning		✓	Rivarförberedd bakre hydraulik	D6	
Underrede – delvis styrd		✓	Förberedd med hydraulik för rivare och vinsch	D6 XE	D6
Underrede – helt styrd		✓	Enaxlat rivarreglage	✓	
Krävande tillämpningar (HDXL with DuraLink™)	✓		Dubbelaxlat rivare-/vinschreglage		✓
Bandplatta med Cat Abrasion		✓	Hydraulisk automatiskt reverserande fläkt med kylningskapacitet utan körning	✓	
Bandplattor för medeltunga arbetsförhållanden (se tabellen på sidan 46)	✓		Elektroniskt hydrauliskt låsreglage	✓	
Bandplattor för extrema arbetsförhållanden (se tabellen på sidan 46)		✓	ELSYSTEM		
Ledrulle	✓		Belysning – 6 LED	+	
Hydrauliskt justerbara bandplattor	✓		Premiumbelysning med skydd – 12 LED för att belysa 360 grader runtomkring	✓	
Utbytbara drivhjulsegment	✓		Backvarningslarm	✓	
BLAD			Integrerade varningsljus med lysdioder (påverkar inte transporthöjden)		✓
ARO-montering – semiuniversell		✓	Förberedd för kommunikationsradio	+	
LGP med ARO-montering – semiuniversell		✓	Omvandlare: 15A, 12V med uttag	✓	
Rakt blad, LGP med ARO-montering		✓	Diagnostikanslutning	✓	
VPAT, ARO-montering		✓	Signalhorn, varning framåt	✓	
VPAT, LGP med ARO-montering		✓	Säkringspanel och huvudströmsrelä finns i hytten	✓	
Fällbar VPAT, LGP med ARO-montering		Endast EU	+Inkluderas i kraftfull/skogsbruks-paketet.		
Vinkelblad		Endast Nordamerika	(fortsättning på nästa sida)		
Kraftfulla skärstål från Caterpillar		Endast för återförsäljare			

D6/D6 XE för krävande tillämpningar/skogsbruk – standardutrustning och tillval

Standardutrustning och tillval (fortsättning)

Standard- och tillvalsutrustning kan variera. Kontakta Cat-återförsäljaren om du vill ha mer information.

	Standard	Tillval		Standard	Tillval
SERVICE OCH UNDERHÅLL			TILLBEHÖR		
Hytten tas bort på 30 minuter	✓		Dragstång	✓	
Ekologiska avtappningar	✓		Höglyftande flerarmsrivare med raka eller svängda rivararmar		✓
Ekologisk avtappning för snabbt oljeutbyte av drivlina och motorolja		✓	Bakre dragpunkt med låg vikt		✓
Servicecenter på marknivå med fjärrströmbrytare, ingångsbelysning, sekundär avstängningsströmställare och timmätare	✓		Fästesskydd, låda		✓
Bränsletank, 341 l (90 gal)	✓		Motvikter (rekommenderas endast för tyngre blad för eftermarknaden)		✓
Bränsletank, 341 l (90 gal), förberedd för snabbpåfyllning	D6 XE	D6	PACCAR PA56-vinsch, kraftuttag i låg hastighet		D6
Snabbpåfyllning med munstycke – Wigginstyp		✓	PACCAR PA85-vinsch, hydraulisk variabel hastighet		✓
Monteringsfäste för smörjspruta och brandsläckare	✓		Vinsch PA56, kraftuttag med standardhastighet		Endast D6-återförsäljare
Perforerade kylardörrar, galler och gångjärn	✓		Allied H6H-vinsch, hydraulik med variabel hastighet		Endast för återförsäljare
Bakre steg	✓		Styrblockenheter – tre rullar, kopplingar PA55, PA56 och PA85-vinschar		✓
Bakre arbetsbelysning		✓	Eftermonteringssatser (fjärde rullen) – kopplingar PA55, PA56 och PA85-vinschar		✓
Bränslepåfyllningspump		Endast EU	SKYDD OCH GALLER		
Borttagbar motorinkapsling, perforerad och gångjärnsförsedd med belysning under huven	✓		Tätade och gångjärnsmonterade bottenkydd för krävande tillämpningar	+	
Borttagbar motorinkapsling, dämpat ljud och gångjärnsförsedd med belysning under huven		Endast EU	Tätat underdelsskydd för krävande tillämpningar med snabb åtkomst**		Endast tryckarm
S·O·S SM -provtagningssportar	✓		Extra kraftiga handtag	+	
Tvärbalk utan underhållsbehov	✓		Skydd för öppna skyddsålgar		✓
ISO 14567-certifierade fästpunkter för säkerhetssele (3)	✓		Skyddsålgar för skogsbruk med helt skyddstak	+	
Vandaliseringsskydd för vätskebehållare och batterilåda	✓		Gångjärnsförsedd bakre skärm	+	
Separata förankringspunkter för transport, bak	✓		Gångjärnsförsedda sidoskärmar	+	
Separata förankringspunkter för transport, främre fäste		Endast EU	Skydd för bränsletank (med eller utan snabbpåfyllning)		*
BATTERIER, STARTMOTORER, GENERATORER OCH VÄTSKOR			Skydd för premiumbelysning, fram och på sidan	✓	
150 A generator	✓		Maskintätning vid hög skräpnivå		*
150 A kapslad generator		✓	Främre och bakre avvisarstänger		Endast för återförsäljare
Högekcapacitetsbatterier, två underhållsfria 12 V (1 400 CCA) (24 V-system)	✓		+Inkluderas i kraftfull/skogsbruks-paketet.		
Extra kraftig startmotor – 24 V	✓		*Rekommenderas för krävande tillämpningar/skogsbruk.		
Långtidsverkande kylvätska, –37 °C (–35 °F)	✓		**Kontakta Cat-återförsäljaren för mer information.		
Motorkylvätska för arktiskt klimat – 51 °C (–60 °F)		✓			
Bio-hydraulolja –37 °C (–35 °F)		Endast EU			

Utförlig information om Cats produkter, återförsäljarservice och branschlösningar finns på vår webbplats www.cat.com

©2022 Caterpillar.

Alla rättigheter förbehålles

Material och specifikationer kan ändras utan föregående meddelande. Maskinerna som visas på bilderna kan vara försedda med extrautrustning. Kontakta Cat-återförsäljaren beträffande tillgängliga alternativ.

CAT, CATERPILLAR, LET'S DO THE WORK, deras respektive logotyper, "Caterpillar Corporate Yellow", "Power Edge" och Cat "Modern Hex", såväl som företagets och produkternas identitet i detta dokument, är varumärken som tillhör Caterpillar och får inte användas utan medgivande.

AWXQ2470-05 (09-2022)
Ersätter AWXQ2470-04
Versionsnummer: 20B
(Aus-NZ, Chile, Europe,
N Am, S Korea, Turkey)

