



D6/D6 XE

Paletli Dozerler

Teknik Özellikler

Konfigürasyonlar ve özellikler bölgeye göre değişiklik gösterebilir. Bölgenizde bulunup bulunmadığını Cat® temsilcinizden öğrenebilirsiniz.

İçindekiler

D6/D6 XE Paletli Dozer

Teknik Özellikler	3	D6/D6 XE LGP VPAT (30 inç)	10
Motor.....	3	Bıçak.....	10
D6 XE Güç Aktarma Organı	3	D6/D6 XE LGP VPAT (36 inç)	11
Sıvı/Dolum Kapasiteleri	3	Bıçak.....	11
Maksimum Çeki Demiri Gücü	4	D6/D6 XE LGP Katlanır VPAT (30 inç) – <i>Yalnızca AB</i>	12
D6 Seyir Hızı.....	4	Bıçak.....	12
D6 XE Seyir Hızı.....	4	Boyutlar – Arka Ataşmanlar	13
Hidrolik Kumandalar:		Riper	13
Maksimum Çalışma Akışları	5	Bıçak Kesici Kenarları	13
Maksimum Çalışma Basınçları	5	Vinçler.....	14
Direksiyon.....	5	Palet Pabuçları	15
D6/D6 XE.....	6	Klima Sistemi	16
Bıçaklar.....	6	Gelişmiş Kabin Filtrelemesi	16
D6/D6 XE LGP (30 inç).....	7	Standartlar	16
Bıçaklar.....	7	Dozer Teknoloji Özellikleri	17
D6/D6 XE LGP (36 inç).....	8	Standart ve Opsiyonel Ekipman	18
Bıçaklar.....	8	D6/D6 XE Çevresel Beyanlar	21
D6/D6 XE VPAT.....	9		
Bıçak.....	9		

(devamı sonraki sayfada)

D6/D6 XE Paletli Dozerler Teknik Özellikleri

İçindekiler (devamı)

D6/D6 XE Paletli Dozer – Atık Elleçleyici Konfigürasyonu

Temel Özellikler ve Avantajlar	22	D6/D6 XE LGP (36 inç) Atık Elleçleyici	27
Teknik Özellikler	23	Bıçak	27
Motor	23	D6/D6 XE Atık Elleçleyici Özellikleri	28
D6 XE Güç Aktarma Organı	23	Atık Elleçleyici Özellikleri	29
Sıvı/Dolum Kapasiteleri	23	Boyutlar – Arka Ataşmanlar	30
Maksimum Çeki Demiri Gücü	24	Riper	30
D6 Seyir Hızı	24	Vinçler	31
D6 XE Seyir Hızı	24	Palet Pabuçları	32
Hidrolik Kumandalar:		Bıçak Kesici Kenarları	32
Maksimum Çalışma Akışları	25	Klima Sistemi	33
Maksimum Çalışma Basınçları	25	Gelişmiş Kabin Filtrelemesi	33
Direksiyon	25	Standartlar	33
D6/D6 XE LGP (30 inç) Atık Elleçleyici	26	Dozer Teknoloji Özellikleri	34
Bıçak	26	Standart ve Opsiyonel Ekipman	35

D6/D6 XE Paletli Dozer – Ağır Hizmet/Ormancılık Konfigürasyonu

Temel Özellikler ve Avantajlar	38	D6/D6 XE LGP VPAT (30 inç)	43
Teknik Özellikler	39	Bıçak	43
Motor	39	D6/D6 XE Ağır Hizmet/Ormancılık Özellikleri	44
D6 XE Güç Aktarma Organı	39	Boyutlar – Arka Ataşmanlar	45
Sıvı/Dolum Kapasiteleri	39	Riper	45
Maksimum Çeki Demiri Gücü	40	Bıçak Kesici Kenarları	45
D6 Seyir Hızı	40	Vinçler	46
D6 XE Seyir Hızı	40	Palet Pabuçları	47
Hidrolik Kumandalar:		Klima Sistemi	48
Maksimum Çalışma Akışları	41	Gelişmiş Kabin Filtrelemesi	48
Maksimum Çalışma Basınçları	41	Standartlar	48
Direksiyon	41	Dozer Teknoloji Özellikleri	49
D6/D6 XE	42	Standart ve Opsiyonel Ekipman	50
Bıçaklar	42		

D6/D6 XE Paletli Dozerler Teknik Özellikleri

Motor

Motor Modeli	Cat® C9.3B	
Emisyonlar	U.S. EPA Tier 4 Final, EU Stage V, Korea Tier 5	
Net Güç – D6 2.200 dev/dk./D6 XE 1.700 dev/dk.		
ISO 9249/SAE J1349	161 kW	215 hp
ISO 9249 (DIN)	219 mhp	
D6 Motor Gücü – 1.200 dev/dk.		
ISO 14396	187 kW	251 hp
ISO 14396 (DIN)	254 mhp	
D6 XE Motor Gücü – 1.400 dev/dk.		
ISO 14396	177 kW	237 hp
ISO 14396 (DIN)	241 mhp	
İç çap	115 mm	4,5 inç
Strok	149 mm	5,9 inç
Silindir Hacmi	9,3 L	567 inç ³

- Cat C9.3B motorda yüksek basınçlı ortak hatlı yakıt sistemi, basitleştirilmiş motor sistemi elektroniği ve daha önce kullanılan egzoz gazı sirkülasyonu (EGR) sisteminin kaldırılmasıyla basitleştirilmiş bir hava sistemi bulunur.
- XE güç aktarma organı, motorun daha dar bir devir aralığı olan 1.400-1.700 dev/dk'da çalışmasına olanak tanıyarak motor ömrünün uzamasına ve daha iyi yakıt ekonomisi sağlanmasına yardımcı olur. Daha verimli olan güç aktarma organı, aynı zamanda makinenin zemine daha fazla motor gücü aktarmasına olanak tanır ve daha yüksek makine performansı sağlar.
- Bildirilen net güç; fan, hava filtresi, temiz emisyon modülü ve alternatörle donatılmış bir motorda volanda bulunan güçtür.
- Bildirilen güç, üretim zamanında yürürlükte olan, belirtilen standarda göre test edilir.
- 2.286 m'ye (7.500 ft) kadar güç düşürme gerekmez. Bunun yukarısında ise otomatik güç düşürme meydana gelir.
- Cat dizel motorlar, ULSD (15 ppm veya daha az kükürt içeren ultra düşük kükürtlü dizel yakıt) veya aşağıdaki düşük karbon yoğunluklu yakıtlarla karıştırılmış ULSD kullanmalıdır:
 - ✓ %20 biyodizel FAME (yağ asidi metil esteri)*
 - ✓ %100 yenilenebilir dizel, HVO (hidrojene bitkisel yağ) ve GTL (gazdan sıvıya dönüştürülmüş) yakıtlar

Başarılı uygulama için yönergelere bakın. Ayrıntılar için lütfen Cat temsilcinize veya "Caterpillar Makine Sıvıları Tavsiyeleri"ne (STBU6250) başvurun.

*Atık arıtma cihazı bulunmayan motorlarda, en fazla %100 biyodizel olmak üzere daha yüksek karışımlar kullanılabilir.

D6 XE Güç Aktarma Organı

Tip	Elektrikli Tahrikli
Elektrikli Tahrik Sistemi	715 Volt
Nominal Voltajı	

Sıvı/Dolum Kapasiteleri

Yakıt Deposu	341 L	90 gal.
Dizel Egzoz Sıvısı (DEF) Deposu	28 L	7,4 gal.
Soğutma Sistemi – D6	63 L	16,6 gal.
Soğutma Sistemi – D6 XE	77 L	20,3 gal.
Motor Karteri	24,5 L	6,5 gal.
Güç Aktarma Sistemi Yağı – D6	148 L	39,1 gal.
Güç Aktarma Sistemi Yağı – D6 XE	210 L	55,5 gal.
Nihai Tahrikler (her biri)	18,2 L	4,8 gal.
Silindir Şasileri (her biri)	65-85 L	17,2-22,5 gal.
Pivot Mili Bölmesi	2,8 L	0,74 gal.
Hidrolik Deposu Yağı	60 L	15,8 gal.
Hidrolik Sistem	77 L	20,3 gal.

D6/D6 XE Paletli Dozerler Teknik Özellikleri

Maksimum Çeki Demiri Gücü

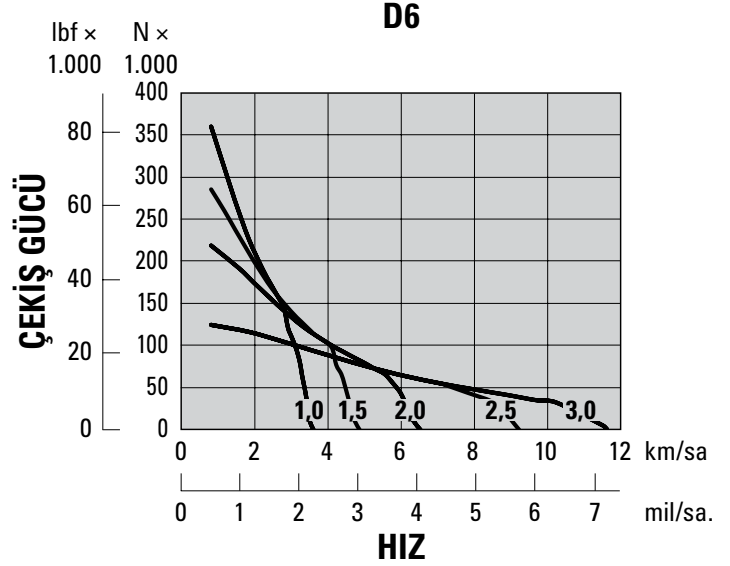
D6	114 kW	153 hp
D6 XE	119 kW	160 hp

D6 Seyir Hızı

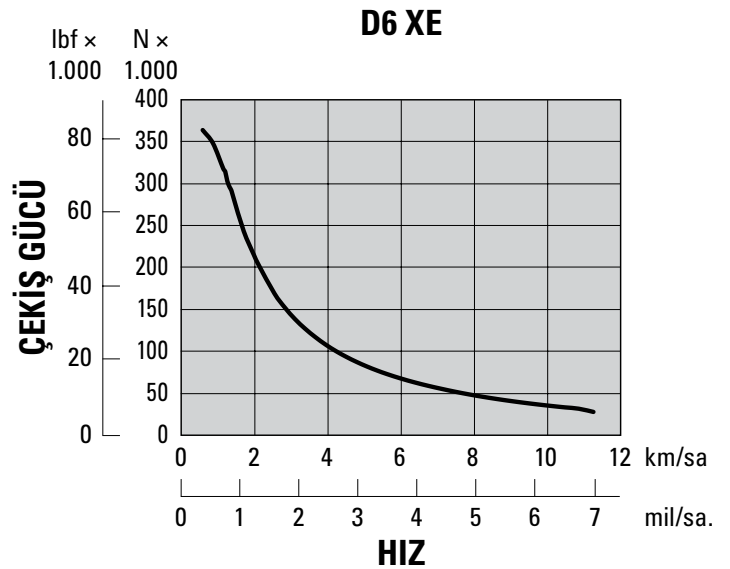
1,0 İleri	3,6 km/sa.	2,2 mil/sa.
1,5 İleri	4,9 km/sa.	3,0 mil/sa.
2,0 İleri	6,5 km/sa.	4,0 mil/sa.
2,5 İleri	9,2 km/sa.	5,7 mil/sa.
3,0 İleri	11,7 km/sa.	7,2 mil/sa.
1,0 Geri	3,6 km/sa.	2,2 mil/sa.
1,5 Geri	4,9 km/sa.	3,0 mil/sa.
2,0 Geri	6,5 km/sa.	4,0 mil/sa.
2,5 Geri	8,7 km/sa.	5,4 mil/sa.
3,0 Geri	11,7 km/sa.	7,2 mil/sa.

D6 XE Seyir Hızı

1,0 İleri	3,6 km/sa.	2,2 mil/sa.
1,5 İleri	4,9 km/sa.	3,0 mil/sa.
2,0 İleri	6,5 km/sa.	4,0 mil/sa.
2,5 İleri	9,2 km/sa.	5,7 mil/sa.
3,0 İleri	11,7 km/sa.	7,2 mil/sa.
1,0 Geri	3,6 km/sa.	2,2 mil/sa.
1,5 Geri	4,9 km/sa.	3,0 mil/sa.
2,0 Geri	6,5 km/sa.	4,0 mil/sa.
2,5 Geri	9,2 km/sa.	5,7 mil/sa.
3,0 Geri	11,7 km/sa.	7,2 mil/sa.



NOT: Kullanılabilir çekme kapasitesi, makinenin çekişine ve ağırlığına bağlı olacaktır.



NOT: Kullanılabilir çekme kapasitesi, makinenin çekişine ve ağırlığına bağlı olacaktır.

- Kilitlemeli kavrama tork bölücülü tam otomatik D6 4 vitesli şanzıman, uygulama için vitesi ve motor devrini sürekli olarak optimize eder.
- D6 XE Elektrikli Tahrikli güç aktarma sisteminde vites değiştirme yoktur. Dozer, uygulama için gücü ve verimliliği otomatik olarak optimize eder ve zemine sürekli güç sağlar.
- Her iki güç aktarma sistemi için 0,0 ile 3,0 arasında, 0,1'lik artışlarla olmak üzere otuz zemin hızı seçimi mevcuttur.

D6/D6 XE Paletli Dozerler Teknik Özellikleri

Hidrolik Kumandalar – Maksimum Çalışma Akışları

	D6		D6 XE	
	(1.900 dev/dk. motor devri*)		(1.700 dev/dk. motor devri*)	
Ekipman Pompası Maksimum Akışı	212 L/dk.	56 gal/dk.	212 L/dk.	56 gal/dk.
Direksiyon Pompası Maksimum Akışı	198 L/dk.	52 gal/dk.	240 L/dk.	63 gal/dk.
Maksimum Fanda Fan Pompası Akışı (1.550 dev/dk.)	42 L/dk.	11 gal/dk.	—	—
Maksimum Fanda Fan Pompası Akışı (1.625 dev/dk.)	—	—	44 L/dk.	12 gal/dk.

*Motor devri, yük ve seyir hızına göre değişir. Yüksek rölanti/düşük çalışma yükündeki devir gösterilmektedir.

Hidrolik Kumandalar – Maksimum Çalışma Basınçları

Ekipman Tahliye Basıncı*	27.600 ± 500 kPa	4.000 ± 73 psi
Direksiyon – D6 (89 cc pompa)**		
Elektronik Tahliye Basıncı	42.500 ± 1.000 kPa	6.168 ± 145 psi
Sistem Maksimum Tahliye Basıncı	47.800 ± 1.000 kPa	6.938 ± 145 psi
Direksiyon – D6 XE (100 cc pompa)***		
Elektronik Tahliye Basıncı	44.500 ± 1.000 kPa	6.459 ± 145 psi
Sistem Maksimum Tahliye Basıncı	47.800 ± 1.000 kPa	6.938 ± 145 psi

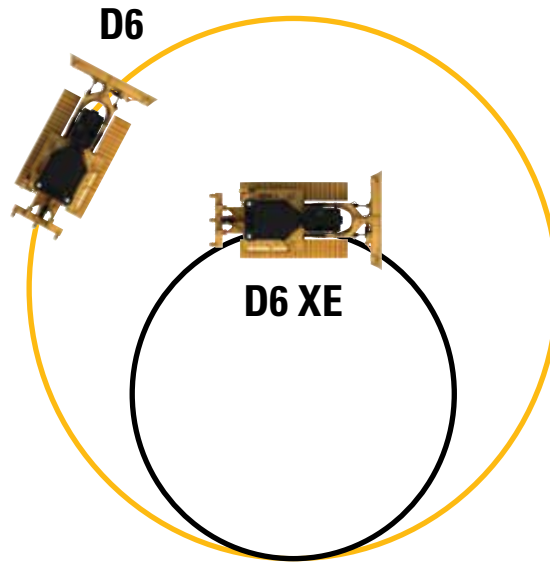
*Ekipman tahliye basıncı, önceki model D6 traktörlere kıyasla artırıldı. Eski tip ekipmanları veya üçüncü taraf ekipmanlarını kullanmadan önce temsilcinize danışın.

**Her iki güç aktarma organı için de aynı diferansiyel direksiyon sistemi kullanılır. Bu sistem, yüklü bıçak ile sınıfının en iyisi dönüşü sağlamak üzere her iki paletle tam güç sağlar.

***D6 XE güç aktarma sistemi, daha büyük yükleri döndürebilmek ve manevra kabiliyetini artırmak için, D6 güç aktarma organına kıyasla daha fazla direksiyon gücü sağlayan daha büyük bir direksiyon pompasına ve gelişmiş direksiyon kumandalarına sahiptir. Buna vitesteyken ters yönde dönme özelliği de dahildir.

Direksiyon

D6 XE güç aktarma sistemi, direksiyon yarıçapında D6'ya kıyasla yüzde 45'e kadar azalma sağlar. D6 XE, daha fazla manevra kabiliyeti için vitesteyken ters yönde dönebilme özelliği sunar.



D6/D6 XE Paletli Dozerler Teknik Özellikleri

D6/D6 XE*

Çalışma Ağırlığı**	22.130 kg	48.788 lb
Nakliye Ağırlığı***	19.178 kg	42.280 lb
Zemin Basıncı (ISO 16754)	54 kPa	7,9 psi
Alt Takım (Standart)	8 Alt Silindirli 42 Bölüm	
1 Palet Ölçüsü	1,930 m	76 inç
2 Maksimum Palet Pabucu Genişliği	0,610 m	24 inç
3 Paletler Üzerinde Genişlik	2,540 m	100 inç
Muylular Üzerinde Genişlik	2,692 m	106 inç
4 Zeminde Palet Uzunluğu	2,964 m	116,7 inç
Zemin Temas Alanı (ISO 16754)	3,992 m ²	6.188 inç ²
Palet Adımı	0,2028 m	7,9 inç
Tırnak Yüksekliği (Orta Hizmet Tipi)	0,065 m	2,6 inç
Yerden Yükseklik	0,361 m	14,2 inç
Ön Avarada Salınım	0,103 m	4,0 inç
5 Makine Yüksekliği****	3,188 m	125,5 inç
6 Bıçaksız Makine Uzunluğu	4,730 m	186,2 inç

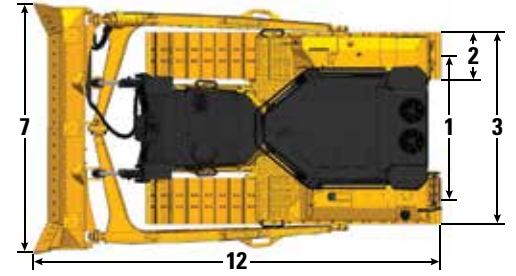
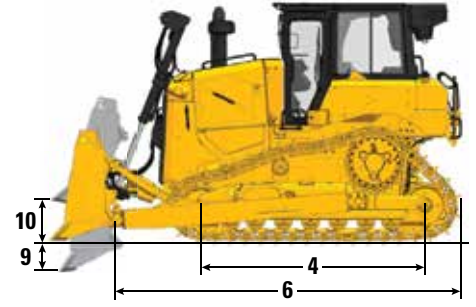
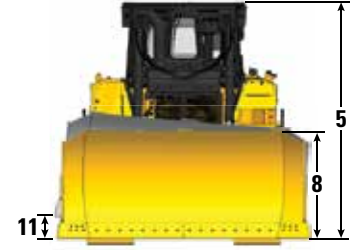
Yukarıdaki tüm boyutlar, aksi belirtilmedikçe, konfigürasyon için maksimum genişlikte Orta Hizmet tipi pabuç, HDXL alt takım ve 6 SU bıçak ile, ISO 16754'e göre hesaplanmıştır.

*XE güç aktarma sisteminde zemin basıncı ve ağırlıklar yayınlanan değerlerden 0,7 kPa (0,1 psi) ve 273 kg (600 lb) daha fazladır.

**Çalışma ağırlığına bıçak, yağlayıcılar, soğutucu sıvı, dolu yakıt deposu, ROPS/FOPS kabin, çeki demiri ve 75 kg (165 lb) operatör dahildir.

***Nakliye ağırlığına bıçak kaldırma silindirleri, yağlayıcılar, soğutucu sıvı, %10 yakıt, ROPS/FOPS kabin ve çeki demiri dahildir.

****Makine yüksekliği, tırnak ucundan Product Link™ Anteninin tepesine kadardır. Süpürücüler için toplam makine yüksekliğine 60 mm (2,36 inç) ekleyin. Ormancılık süpürücüler için 83 mm (3,26 inç) ekleyin. Yoğun Hizmet Tipi Palet Pabuçları için 12 mm (0,5 inç) ekleyin. 3D antenli Cat Grade takıldığında makine yüksekliği artmaz.



Bıçaklar

Konfigürasyon	6 SU		6A	
Kapasite (ISO 9246)	5,7 m ³	7,5 yd ³	4,2 m ³	5,5 yd ³
7 Kesme Uçlarında Genişlik	3,312 m	10,87 ft	4,389 m	14,40 ft
Kesme Uçları Olmadan Genişlik	3,246 m	10,65 ft	4,250 m	13,94 ft
Kesme Uçlarında Genişlik (Açılı Bıçak)	Geçerli değil		3,982 m	13,06 ft
Kesme Uçları Olmadan Genişlik (Açılı Bıçak)	Geçerli değil		3,858 m	12,66 ft
Maksimum Bıçak Açısı	Geçerli değil		25 derece	
8 Yükseklik	1,408 m	4,62 ft	1,150 m	3,77 ft
9 Kazı Derinliği	0,502 m	19,8 inç	0,595 m	23,4 inç
10 Kaldırma Yüksekliği	1,180 m	46,5 inç	1,084 m	42,7 inç
11 Bıçak Köşesinde Maksimum Yatırma	0,564 m	22,2 inç	0,599 m	23,6 inç
Maksimum Yatırma Açısı	9,8 derece		7,8 derece	
Eğim Ayarı	±4,2 derece		Geçerli değil	
12 Makine Uzunluğu (Düz Bıçak)	5,436 m	17,83 ft	5,377 m	17,64 ft
Makine Uzunluğu (Açılı Bıçak)	Geçerli değil		6,418 m	21,06 ft
Ağırlık (Bıçak)	1.385 kg	3.053 lb	1.265 kg	2.789 lb
Ağırlık (Bıçak ve İtme Kolları)	2.620 kg	5.777 lb	3.406 kg	7.509 lb

D6/D6 XE Paletli Dozerler Teknik Özellikleri

D6/D6 XE* LGP (30 inç)

Çalışma Ağırlığı**	22.870 kg	50.420 lb
Nakliye Ağırlığı***	19.725 kg	43.486 lb
Zemin Basıncı (ISO 16754)	45 kPa	6,5 psi
Alt Takım (Standart)	8 Alt Silindirli 42 Bölüm	
1 Palet Ölçüsü	2,080 m	82 inç
2 Maksimum Palet Pabucu Genişliği	0,760 m	30 inç
3 Paletler Üzerinde Genişlik	2,840 m	111,8 inç
Muylular Üzerinde Genişlik	2,994 m	117,9 inç
4 Zeminde Palet Uzunluğu	2,964 m	116,7 inç
Zemin Temas Alanı (ISO 16754)	4,990 m ²	7.735 inç ²
Palet Adımı	0,2028 m	7,9 inç
Tırnak Yüksekliği (Orta Hizmet Tipi)	0,065 m	2,6 inç
Yerden Yükseklik	0,361 m	14,2 inç
Ön Avarada Salınım	0,100 m	3,9 inç
5 Makine Yüksekliği****	3,188 m	125,5 inç
6 Bıçaksız Makine Uzunluğu	4,730 m	186,2 inç

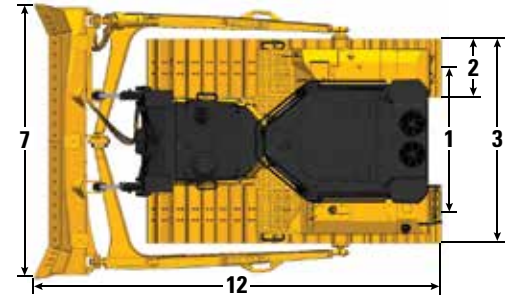
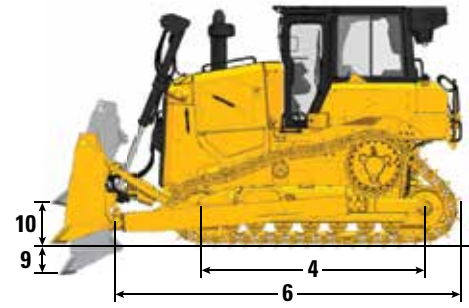
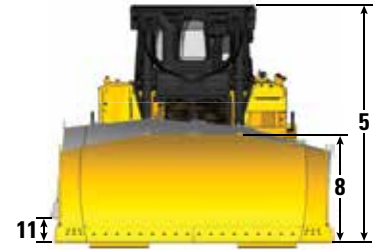
Yukarıdaki tüm boyutlar, aksi belirtilmedikçe, konfigürasyon için maksimum genişlikte Orta Hizmet tipi pabuç, HDXL alt takım ve 6 SU bıçak ile, ISO 16754'e göre hesaplanmıştır.

*XE güç aktarma sisteminde zemin basıncı ve ağırlıklar yayınlanan değerlerden 0,7 kPa (0,1 psi) ve 273 kg (600 lb) daha fazladır.

**Çalışma ağırlığına bıçak, yağlayıcılar, soğutucu sıvı, dolu yakıt deposu, ROPS/FOPS kabin, çeki demiri ve 75 kg (165 lb) operatör dahildir.

***Nakliye ağırlığına bıçak kaldırma silindirleri, yağlayıcılar, soğutucu sıvı, %10 yakıt, ROPS/FOPS kabin ve çeki demiri dahildir.

****Makine yüksekliği, tırnak ucundan Product Link Anteninin tepesine kadardır. Süpürücüler için toplam makine yüksekliğine 60 mm (2,36 inç) ekleyin. Ormancılık süpürücüler için 83 mm (3,26 inç) ekleyin. Yoğun Hizmet Tipi Palet Pabuçları için 12 mm (0,5 inç) ekleyin. 3D antenli Cat Grade takıldığında makine yüksekliği artmaz.



Bıçaklar

Konfigürasyon	6 SU LGP (30 inç)		6A LGP (30 inç)	
Kapasite (ISO 9246)	5,8 m ³	7,6 yd ³	4,6 m ³	6,0 yd ³
7 Kesme Uçlarında Genişlik	3,613 m	11,85 ft	4,735 m	15,54 ft
Kesme Uçları Olmadan Genişlik	3,551 m	11,65 ft	4,596 m	15,08 ft
Kesme Uçlarında Genişlik (Açılı Bıçak)	Geçerli değil		4,295 m	14,09 ft
Kesme Uçları Olmadan Genişlik (Açılı Bıçak)	Geçerli değil		4,172 m	13,69 ft
Maksimum Bıçak Açısı	Geçerli değil		25 derece	
8 Yükseklik	1,408 m	4,62 ft	1,150 m	3,77 ft
9 Kazı Derinliği	0,502 m	19,8 inç	0,568 m	22,3 inç
10 Kaldırma Yüksekliği	1,180 m	46,5 inç	1,125 m	44,3 in
11 Bıçak Köşesinde Maksimum Yatırma	0,551 m	21,7 inç	0,640 m	25,2 inç
Maksimum Yatırma Açısı	8,8 derece		7,8 derece	
Eğim Ayarı	±4,2 derece		Geçerli değil	
12 Makine Uzunluğu (Düz Bıçak)	5,436 m	17,84 ft	5,448 m	17,87 ft
Makine Uzunluğu (Açılı Bıçak)	Geçerli değil		6,561 m	21,53 ft
Ağırlık (Bıçak)	1.458 kg	3.215 lb	1.362 kg	3.003 lb
Ağırlık (Bıçak ve İtme Kolları)	2.835 kg	6.251 lb	3.426 kg	7.554 lb

D6/D6 XE Paletli Dozerler Teknik Özellikleri

D6/D6 XE* LGP (36 inç)

Çalışma Ağırlığı**	23.911 kg	52.715 lb
Nakliye Ağırlığı***	21.165 kg	46.660 lb
Zemin Basıncı (ISO 16754)	36 kPa	5,2 psi
Alt Takım (Standart)	8 Alt Silindirli 45 Bölüm	
Alt Takım (Opsiyonel)	10 Alt Silindirli 45 Bölüm	
1 Palet Ölçüsü	2,286 m	90 inç
2 Maksimum Palet Pabucu Genişliği	0,915 m	36 inç
3 Paletler Üzerinde Genişlik	3,200 m	126,0 inç
Muylular Üzerinde Genişlik	3,491 m	137,4 inç
4 Zeminde Palet Uzunluğu	3,247 m	127,8 inç
Zemin Temas Alanı (ISO 16754)	6,505 m ²	10.083 inç ²
Palet Adımı	0,2028 m	7,9 inç
Tırnak Yüksekliği (Orta Hizmet Tipi)	0,065 m	2,6 inç
Yerden Yükseklik	0,395 m	15,6 inç
Ön Avarada Salınım	0,116 m	4,6 inç
5 Makine Yüksekliği****	3,238 m	127,5 inç
6 Bıçaksız Makine Uzunluğu	5,040 m	198,4 inç

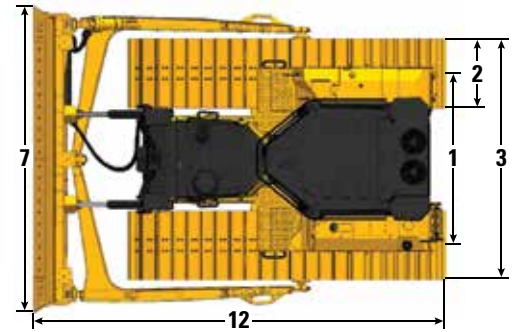
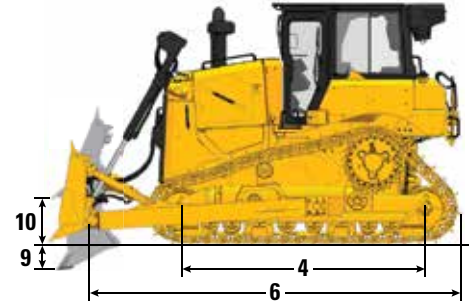
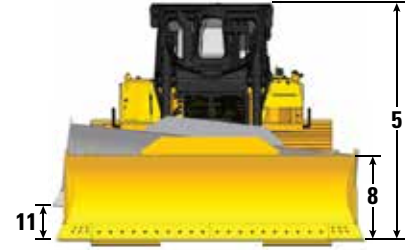
Yukarıdaki tüm boyutlar, aksi belirtilmedikçe, konfigürasyon için maksimum genişlikte Orta Hizmet tipi pabuç, HDXL alt takım ve 6 S bıçak ile, ISO 16754'e göre hesaplanmıştır.

*XE güç aktarma sisteminde zemin basıncı ve ağırlıklar yayınlanan değerlerden 0,7 kPa (0,1 psi) ve 273 kg (600 lb) daha fazladır.

**Çalışma ağırlığına bıçak, yağlayıcılar, soğutucu sıvı, dolu yakıt deposu, ROPS/FOPS kabin, çeki demiri ve 75 kg (165 lb) operatör dahildir.

***Nakliye ağırlığına bıçak kaldırma silindirleri, yağlayıcılar, soğutucu sıvı, %10 yakıt, ROPS/FOPS kabin ve çeki demiri dahildir.

****Makine yüksekliği, tırnak ucundan Product Link Anteninin tepesine kadardır. Süpürücüler için toplam makine yüksekliğine 60 mm (2,36 inç) ekleyin. Ormancılık süpürücüler için 83 mm (3,26 inç) ekleyin. Yoğun Hizmet Tipi Palet Pabuçları için 12 mm (0,5 inç) ekleyin. 3D antenli Cat Grade takıldığında makine yüksekliği artmaz.



Bıçaklar

Konfigürasyon	6 S LGP (36 inç)		6A LGP (36 inç)	
Kapasite (ISO 9246)	3,8 m ³	5,0 yd ³	5,0 m ³	6,5 yd ³
7 Kesme Uçlarında Genişlik	4,063 m	13,33 ft	5,100 m	16,73 ft
Kesme Uçları Olmadan Genişlik	3,917 mm	12,85 ft	4,961 m	16,28 ft
Kesme Uçlarında Genişlik (Açılı Bıçak)	Geçerli değil		4,626 m	15,18 ft
Kesme Uçları Olmadan Genişlik (Açılı Bıçak)	Geçerli değil		4,502 m	14,77 ft
Maksimum Bıçak Açısı	Geçerli değil		25 derece	
8 Yükseklik	1,108 m	3,64 ft	1,150 m	3,77 ft
9 Kazı Derinliği	0,600 m	1,97 ft	0,719 m	28,3 inç
10 Kaldırma Yüksekliği	1,080 m	3,54 ft	1,173 m	46,2 inç
11 Bıçak Köşesinde Maksimum Yatırma	0,500 m	1,64 ft	0,689 m	27,1 inç
Maksimum Yatırma Açısı	8,8 derece		7,8 derece	
Eğim Ayarı	±4,2 derece		Geçerli değil	
12 Makine Uzunluğu (Düz Bıçak)	5,483 m	17,99 ft	5,960 m	19,55 ft
Makine Uzunluğu (Açılı Bıçak)	Geçerli değil		6,996 m	22,95 ft
Ağırlık (Bıçak)	1.232 kg	2.717 lb	1.465 kg	3.230 lb
Ağırlık (Bıçak ve İtme Kolları)	2.383 kg	5.255 lb	3.630 kg	8.004 lb

D6/D6 XE Paletli Dozerler Teknik Özellikleri

D6/D6 XE* VPAT

Çalışma Ağırlığı**	22.275 kg	49.108 lb
Nakliye Ağırlığı***	20.513 kg	45.223 lb
Zemin Basıncı (ISO 16754)	49 kPa	7,1 psi
Alt Takım (Standart)	8 Alt Silindirli 45 Bölüm	
1 Palet Ölçüsü	2,080 m	82 inç
2 Maksimum Palet Pabucu Genişliği	0,610 m	24 inç
3 Paletler Üzerinde Genişlik	2,690 m	105,9 in
4 Zeminde Palet Uzunluğu	3,247 m	127,8 inç
Zemin Temas Alanı (ISO 16754)	4,473 m ²	6.933 inç ²
Palet Adımı	0,2028 m	7,9 inç
Tırnak Yüksekliği (Orta Hizmet Tipi)	0,065 m	2,6 inç
Yerden Yükseklik	0,422 m	16,6 inç
Ön Avarada Salınım	0,112 m	4,4 inç
5 Makine Yüksekliği****	3,188 m	125,5 inç
6 Bıçaksız Makine Uzunluğu	5,134 m	202,1 inç

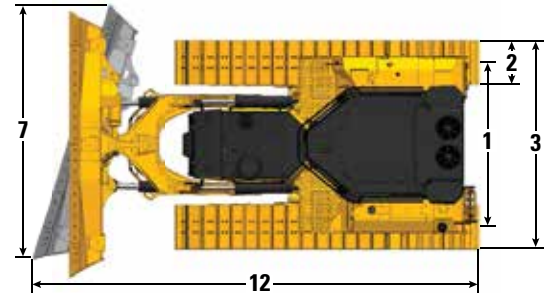
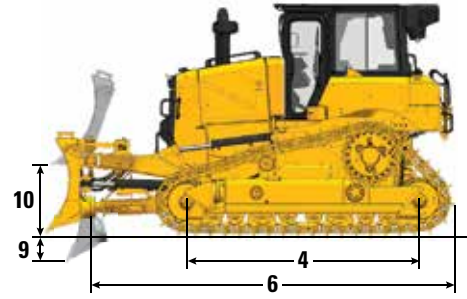
Yukarıdaki tüm boyutlar, aksi belirtilmedikçe, konfigürasyon için maksimum genişlikte Orta Hizmet tipi pabuç, HDXL alt takım ve VPAT bıçak ile, ISO 16754'e göre hesaplanmıştır.

*XE güç aktarma sisteminde zemin basıncı ve ağırlıklar yayınlanan değerlerden 0,7 kPa (0,1 psi) ve 273 kg (600 lb) daha fazladır.

**Çalışma ağırlığına bıçak, yağlayıcılar, soğutucu sıvı, dolu yakıt deposu, ROPS/FOPS kabin, çeki demiri ve 75 kg (165 lb) operatör dahildir.

***Nakliye ağırlığına bıçak kaldırma silindirleri, C şasi, yağlayıcılar, soğutucu sıvı, %10 yakıt, ROPS/FOPS kabin ve çeki demiri dahildir.

****Makine yüksekliği, tırnak ucundan Product Link Anteninin tepesine kadardır. Süpürücüler için toplam makine yüksekliğine 60 mm (2,36 inç) ekleyin. Ormancılık süpürücüler için 83 mm (3,26 inç) ekleyin. Yoğun Hizmet Tipi Palet Pabuçları için 12 mm (0,5 inç) ekleyin. 3D antenli Cat Grade takıldığında makine yüksekliği artmaz.



Bıçak

Konfigürasyon	6 VPAT	
Kapasite (ISO 9246)	4,1 m ³	5,4 yd ³
7 Kesme Uçlarında Genişlik	3,680 m	12,07 ft
Kesme Uçları Olmadan Genişlik	3,570 m	11,71 ft
Kesme Uçlarında Genişlik (Açılı Bıçak)	3,363 m	11,03 ft
Kesme Uçları Olmadan Genişlik (Açılı Bıçak)	3,266 m	10,72 ft
Maksimum Bıçak Açısı	24,1 derece	
8 Yükseklik	1,312 m	4,30 ft
9 Kazı Derinliği	0,698 m	27,5 inç
10 Kaldırma Yüksekliği	1,131 m	44,5 inç
11 Bıçak Köşesinde Maksimum Yatırma	0,576 m	22,7 inç
Maksimum Yatırma Açısı	9 derece	
Eğim Ayarı	+3,1/-2,9 derece	
12 Makine Uzunluğu (Düz Bıçak)	5,662 m	18,58 ft
Makine Uzunluğu (Açılı Bıçak)	6,365 m	20,88 ft
Ağırlık (Bıçak)	1.436 kg	3.166 lb

D6/D6 XE Paletli Dozerler Teknik Özellikleri

D6/D6 XE* LGP VPAT (30 inç)

Çalışma Ağırlığı**	23.012 kg	50.733 lb
Nakliye Ağırlığı***	21.158 kg	46.645 lb
Zemin Basıncı (ISO 16754)	40 kPa	5,9 psi
Alt Takım (Standart)	8 Alt Silindirli 46 Bölüm	
Alt Takım (Opsiyonel)	10 Alt Silindirli 46 Bölüm	
1 Palet Ölçüsü	2,286 m	90 inç
2 Maksimum Palet Pabucu Genişliği	0,760 m	30 inç
3 Paletler Üzerinde Genişlik	3,046 m	119,9 inç
4 Zeminde Palet Uzunluğu	3,355 m	132,1 inç
Zemin Temas Alanı (ISO 16754)	5,591 m ²	8.666 inç ²
Palet Adımı	0,2028 m	7,9 inç
Tırnak Yüksekliği (Orta Hizmet Tipi)	0,065 m	2,6 inç
Yerden Yükseklik	0,395 m	15,6 inç
Ön Avarada Salınım	0,121 m	4,8 inç
5 Makine Yüksekliği****	3,238 m	127,5 inç
6 Bıçaksız Makine Uzunluğu	5,134 m	202,1 inç

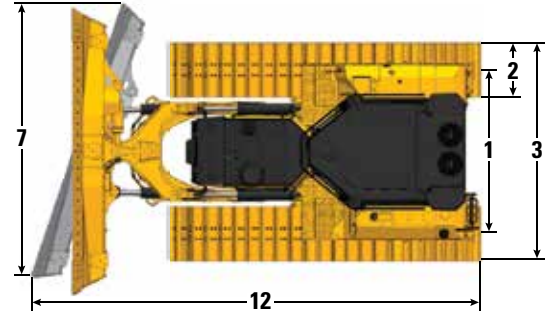
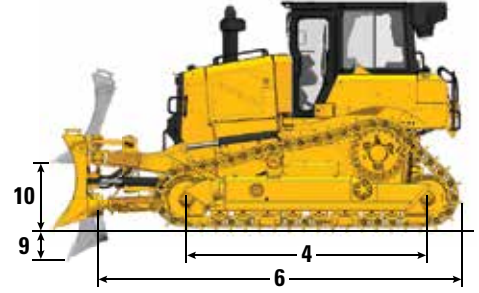
Yukarıdaki tüm boyutlar, aksi belirtilmedikçe, konfigürasyon için maksimum genişlikte Orta Hizmet tipi pabuç, HDXL alt takım ve VPAT bıçak ile, ISO 16754'e göre hesaplanmıştır.

*XE güç aktarma sisteminde zemin basıncı ve ağırlıklar yayınlanan değerlerden 0,7 kPa (0,1 psi) ve 273 kg (600 lb) daha fazladır.

**Çalışma ağırlığına bıçak, yağlayıcılar, soğutucu sıvı, dolu yakıt deposu, ROPS/FOPS kabin, çeki demiri ve 75 kg (165 lb) operatör dahildir.

***Nakliye ağırlığına bıçak kaldırma silindirleri, C şasi, yağlayıcılar, soğutucu sıvı, %10 yakıt, ROPS/FOPS kabin ve çeki demiri dahildir.

****Makine yüksekliği, tırnak ucundan Product Link Anteninin tepesine kadardır. Süpürücüler için toplam makine yüksekliğine 60 mm (2,36 inç) ekleyin. Ormancılık süpürücüler için 83 mm (3,26 inç) ekleyin. Yoğun Hizmet Tipi Palet Pabuçları için 12 mm (0,5 inç) ekleyin. 3D anteni Cat Grade takıldığında makine yüksekliği artmaz.



Bıçak

Konfigürasyon	6 VPAT LGP (30 inç)	
Kapasite (ISO 9246)	4,5 m ³	5,9 yd ³
7 Kesme Uçlarında Genişlik	4,000 m	13,12 ft
Kesme Uçları Olmadan Genişlik	3,890 m	12,76 ft
Kesme Uçlarında Genişlik (Açılı Bıçak)	3,655 m	11,99 ft
Kesme Uçları Olmadan Genişlik (Açılı Bıçak)	3,554 m	11,66 ft
Maksimum Bıçak Açısı	24,1 derece	
8 Yükseklik	1,312 m	4,30 ft
9 Kazı Derinliği	0,698 m	27,5 inç
10 Kaldırma Yüksekliği	1,131 m	44,5 inç
11 Bıçak Köşesinde Maksimum Yatırma	0,625 m	24,6 inç
Maksimum Yatırma Açısı	9 derece	
Eğim Ayarı	+3,1/-2,9 derece	
12 Makine Uzunluğu (Düz Bıçak)	5,662 m	18,58 ft
Makine Uzunluğu (Açılı Bıçak)	6,430 m	21,10 ft
Ağırlık (Bıçak)	1.520 kg	3.351 lb

D6/D6 XE Paletli Dozerler Teknik Özellikleri

D6/D6 XE* LGP VPAT (36 inç)

Çalışma Ağırlığı**	23.547 kg	51.912 lb
Nakliye Ağırlığı***	21.593 kg	47.604 lb
Zemin Basıncı (ISO 16754)	34 kPa	5,0 psi
Alt Takım (Standart)	8 Alt Silindirli 46 Bölüm	
Alt Takım (Opsiyonel)	10 Alt Silindirli 46 Bölüm	
1 Palet Ölçüsü	2,39 m	94 inç
2 Maksimum Palet Pabucu Genişliği	0,915 m	36 inç
3 Paletler Üzerinde Genişlik	3,305 m	130,1 inç
4 Zeminde Palet Uzunluğu	3,355 m	132,1 inç
Zemin Temas Alanı (ISO 16754)	6,709 m ²	10.399 inç ²
Palet Adımı	0,2028 m	7,9 inç
Tırnak Yüksekliği (Orta Hizmet Tipi)	0,065 m	2,6 inç
Yerden Yükseklik	0,383 m	15,1 inç
Ön Avarada Salınım	0,121 m	4,8 inç
5 Makine Yüksekliği****	3,238 m	127,5 inç
6 Bıçaksız Makine Uzunluğu	5,134 m	202,1 inç

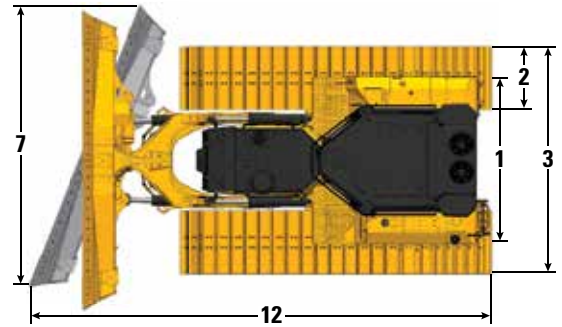
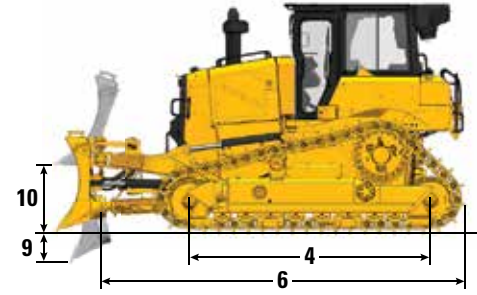
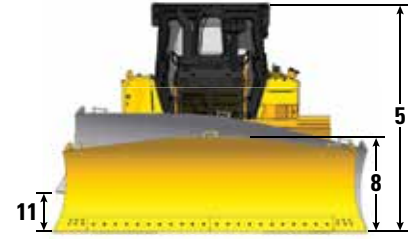
Yukarıdaki tüm boyutlar, aksi belirtilmedikçe, konfigürasyon için maksimum genişlikte Orta Hizmet tipi pabuç, Ağır Hizmet tipi alt takım ve VPAT bıçak ile, ISO 16754'e göre hesaplanmıştır.

*XE güç aktarma sisteminde zemin basıncı ve ağırlıklar yayınlanan değerlerden 0,7 kPa (0,1 psi) ve 273 kg (600 lb) daha fazladır.

**Çalışma ağırlığına bıçak, yağlayıcılar, soğutucu sıvı, dolu yakıt deposu, ROPS/FOPS kabin, römork çekme noktası ve 75 kg (165 lb) operatör dahildir.

***Nakliye ağırlığına bıçak kaldırma silindirleri, yağlayıcılar, soğutucu sıvı, %10 yakıt, ROPS/FOPS kabin ve römork çekme noktası dahildir.

****Makine yüksekliği, tırnak ucundan Product Link Anteninin tepesine kadardır. Süpürücüler için toplam makine yüksekliğine 60 mm (2,36 inç) ekleyin. Ormancılık süpürücüler için 83 mm (3,26 inç) ekleyin. Yoğun Hizmet Tipi Palet Pabuçları için 12 mm (0,5 inç) ekleyin. 3D anteni Cat Grade takıldığında makine yüksekliği artmaz.



Bıçak

Konfigürasyon	6 VPAT LGP (36 inç)	
Kapasite (ISO 9246)	4,86 m ³	6,5 yd ³
7 Kesme Uçlarında Genişlik	4,340 m	14,24 ft
Kesme Uçları Olmadan Genişlik	4,230 m	13,88 ft
Kesme Uçlarında Genişlik (Açılı Bıçak)	3,966 m	13,01 ft
Kesme Uçları Olmadan Genişlik (Açılı Bıçak)	3,868 m	12,69 ft
Maksimum Bıçak Açısı	24,1 derece	
8 Yükseklik	1,312 m	4,30 ft
9 Kazı Derinliği	0,698 m	27,5 inç
10 Kaldırma Yüksekliği	1,131 m	44,5 inç
11 Bıçak Köşesinde Maksimum Yatırma	0,684 m	26,9 inç
Maksimum Yatırma Açısı	9 derece	
Eğim Ayarı	+3,1/-2,9 derece	
12 Makine Uzunluğu (Düz Bıçak)	5,662 m	18,58 ft
Makine Uzunluğu (Açılı Bıçak)	6,500 m	21,33 ft
Ağırlık (Bıçak)	1.621 kg	3.574 lb

D6/D6 XE Paletli Dozerler Teknik Özellikleri

D6/D6 XE* LGP Katlanır VPAT (30 inç) – Yalnızca AB

Çalışma Ağırlığı**	23.438 kg	51.672 lb
Nakliye Ağırlığı***	20.853 kg	45.972 lb
Zemin Basıncı (ISO 16754)	47 kPa	6,9 psi
Alt Takım (Standart)	8 Alt Silindirli 46 Bölüm	
Alt Takım (Opsiyonel)	10 Alt Silindirli 46 Bölüm	
1 Palet Ölçüsü	2,286 m	90 inç
2 Standart Palet Pabucu Genişliği****	0,660 m	26 inç
Opsiyonel Palet Pabucu****	0,710 m	28 inç
Opsiyonel Maksimum Palet Pabucu****	0,760 m	30 inç
3 Paletler Üzerinde Genişlik	2,946 m	116,0 inç
4 Zeminde Palet Uzunluğu	3,355 m	132,1 inç
Zemin Temas Alanı (ISO 16754)	4,845 m ²	7.510 inç ²
Palet Adımı	0,2028 m	7,9 inç
Tırnak Yüksekliği (Orta Hizmet Tipi)	0,065 m	2,6 inç
Yerden Yükseklik	0,395 m	15,6 inç
Ön Avarada Salınım	0,121 m	4,8 inç
5 Makine Yüksekliği*****	3,238 m	127,5 inç
6 Bıçaksız Makine Uzunluğu	5,134 m	202,1 inç

Yukarıdaki tüm boyutlar, aksi belirtilmedikçe, konfigürasyon için standart genişlikte Orta Hizmet tipi pabuç, HDXL alt takım ve Katlanır VPAT bıçak ile, ISO 16754'e göre hesaplanmıştır.

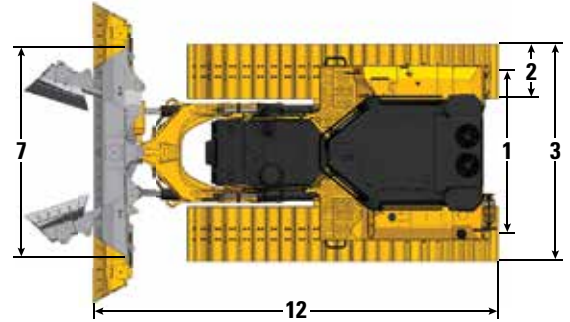
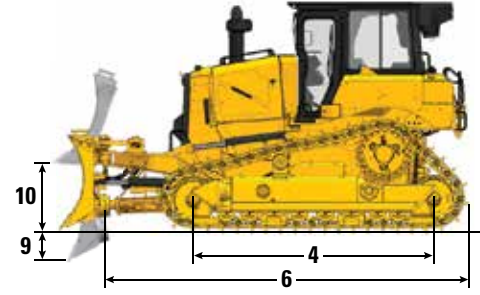
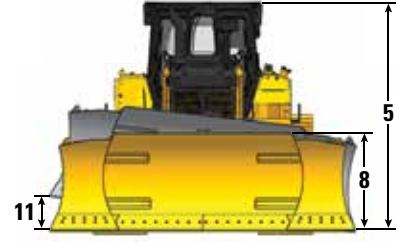
*XE güç aktarma sisteminde zemin basıncı ve ağırlıklar yayınlanan değerlerden 0,7 kPa (0,1 psi) ve 273 kg (600 lb) daha fazladır.

**Çalışma ağırlığına bıçak, yağlayıcılar, soğutucu sıvı, dolu yakıt deposu, ROPS/FOPS kabin, çeki demiri ve 75 kg (165 lb) operatör dahildir.

***Nakliye ağırlığına bıçak kaldırma silindirleri, C şasi, yağlayıcılar, soğutucu sıvı, %10 yakıt, ROPS/FOPS kabin ve çeki demiri dahildir.

****Standart palet pabuculu bıçak katlanmış haldeyken nakliye genişliği 3,0 m'dir. Opsiyonel 30 inç palet pabuçları, 45 kPa (6,5 psi) daha düşük zemin basıncı sağlar. Nakliye genişliğini 3.046 m'ye (120,0 inç) çıkarır.

*****Makine yüksekliği, tırnak ucundan Product Link Anteninin tepesine kadardır. Süpürücüler için toplam makine yüksekliğine 60 mm (2,36 inç) ekleyin. Ormancılık süpürücüler için 83 mm (3,26 inç) ekleyin. Yoğun Hizmet Tipi Palet Pabuçları için 12 mm (0,5 inç) ekleyin. 3D antenli Cat Grade takıldığında makine yüksekliği artmaz.



Bıçak

Konfigürasyon	6 VPAT LGP Katlanır (30 inç)	
Kapasite (ISO 9246)	5,2 m ³	6,8 yd ³
7 Kesme Uçlarında Genişlik	4,229 m	13,88 ft
Kesme Uçları Olmadan Genişlik	4,115 m	13,50 ft
Katlanmış Bıçak Genişliği	2,960 m	9,71 ft
Maksimum Bıçak Açısı	24,1 derece	
8 Yükseklik	1,312 m	4,30 ft
9 Kazı Derinliği	0,698 m	27,5 inç
10 Kaldırma Yüksekliği	1,131 m	44,5 inç
11 Bıçak Köşesinde Maksimum Yatırma	0,659 m	26,0 inç
Maksimum Yatırma Açısı	9 derece	
Eğim Ayarı	+3,1/-2,9 derece	
12 Makine Uzunluğu (Düz Bıçak)	5,662 m	18,58 ft
Makine Uzunluğu (Açılı Bıçak)	6,643 m	21,10 ft
Makine Uzunluğu (Katlanmış Bıçak)	6,637 m	21,78 ft
Ağırlık (Bıçak)	2.254 kg	4.969 lb

D6/D6 XE Paletli Dozerler Teknik Özellikleri

Boyutlar – Arka Ataşmanlar

Bu arka ataşmanlar takıldığında makinenin toplam uzunluğuna aşağıdaki değerleri ekleyin.

		Vinç		Riper		Çeki Demiri veya Arka Ağırlık*		Kilit Çubuğu Kutusu	
		mm	inç	mm	inç	mm	inç	mm	inç
İtme Kolu ve Açılı Dozerler	D6, D6 LGP (30 inç)	441 mm	17,4 inç	1.179 mm	46,4 inç	249 mm	9,8 inç	478 mm	18,8 inç
	D6 LGP (36 inç)	416 mm	16,4 inç	1.154 mm	45,4 inç	224 mm	8,8 inç	453 mm	17,8 inç
VPAT Dozerler		416 mm	16,4 inç	1.154 mm	45,4 inç	224 mm	8,8 inç	453 mm	17,8 inç

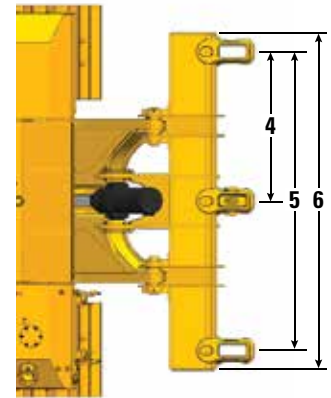
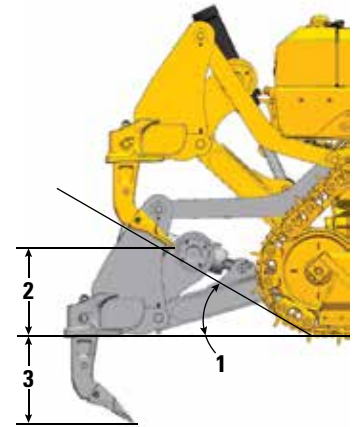
*Her arka ağırlık levhası için çeki demiri ağırlığı 119 kg (262 lb), 331 kg (730 lb). D6 dozer tasarımı, daha iyi denge sağlar. Arka ağırlıklar yalnızca daha ağır satış sonrası bıçaklar için önerilir.

Riper

Tip	Sabit Paralelogram	
Cep Sayısı	3	
1 Rampa Açısı	31 derece	
2 Kaldırılmış Halde Maksimum Açıklık (uç altında)	664 mm	26,1 inç
3 Maksimum Penetrasyon	571 mm	22,5 inç
4 Cep Alanı	1.000 mm	39,4 inç
5 Uç Göstergesi	2.000 mm	78,8 inç
Uç Bölümü	74 mm × 175 mm	2,9 inç × 6,9 inç
6 Toplam Kiriş Genişliği	2.190 mm	86 inç
Kiriş Kesiti	219 mm × 304 mm	8,8 inç × 12 inç
Maksimum Penetrasyon Kuvveti*	68,8 kN	15.470 lbf
Çıkarma Kuvveti	126 kN	28.350 lbf
Riper Ağırlığı		
Tek Uçla	1.550 kg	3.417 lb
Her Ek Uç	73 kg	161 lb

Teknik özellikler; Ağır Hizmet tipi alt takım, Orta Hizmet tipi pabuçlar ve düz riper uçlarına sahip D6 dozer konfigürasyonuna dayanır.

*Konfigürasyona ve makine ağırlığına göre değişebilir.



Bıçak Kesici Kenarları

Cat FirstCut™ kesici kenarlar Yarı Evrensel (SU) bıçaklar için kullanılabilir. FirstCut kenarlar sert ve kompakt, kayalıklı veya donmuş topraklarda üstün penetrasyon sağlar; %35'e kadar daha büyük yük kütlesi kapasitesi ve üretkenlikte %17'ye kadar iyileşme sunar. Ek avantajlar ve ayrıntılar için Cat temsilcinize danışın.

D6/D6 XE Paletli Dozerler Teknik Özellikleri

Vinçler

D6 ve D6 XE, yüksek performanslı hidrolik vinçlere güç sağlayabilen mevcut yüksek basınçlı (27.600 kPa/4.000 psi) hidroliklerin piyasaya sürülmesiyle sektör lideri vinç kapasitesini genişletmiştir. Bu vinçler, yükün hassas bir şekilde yerleştirilmesini gerektiren uygulamalarda olağanüstü kontrol sağlar. D6, maksimum güç ve verimlilik için PTO tahrikli vinçlerle uyumluluğu sürdürür. Caterpillar'da fabrika veya temsilci tarafından kurulmak üzere her iki tarzda da vinç mevcuttur ve dozerin elektronik ve kontrol sistemi ile entegredir.

Dozer Modeli	D6				D6 XE	
	PA56 (Düşük Hız)		PA56 (Standart Hız)		PA85	
Vinç modeli	PA56 (Düşük Hız)		PA56 (Standart Hız)		PA85	
Vinç Tahriki	PTO Mekanik		PTO Mekanik		Hidrolik	
Kontrol	Elektrik Sistemi		Elektrik Sistemi		Elektrik Sistemi	
Çalışma Ağırlığı*	1.582 kg	3.487 lb	1.582 kg	3.487 lb	1.530 kg	3.374 lb
Yağ Kapasitesi	43,5 L	11,5 gal.	43,5 L	11,5 gal.	19 L	5 gal.
Dozer Uzunluğu Artışı						
Standart/LGP	516 mm	20,4 inç	516 mm	20,4 inç	516 mm	20,4 inç
LGP (36 inç)	365 mm	14,4 inç	365 mm	14,4 inç	365 mm	14,4 inç
Tambur Çapı	254 mm	10 inç	254 mm	10 inç	254 mm	10 inç
Halat Çapı						
Önerilen	22 mm	0,88 inç	22 mm	0,88 inç	22 mm	0,88 inç
Opsiyonel	25 mm	1,0 inç	25 mm	1,0 inç	25 mm	1,0 inç
Tambur Çalışma Kapasitesi						
22 mm (0,88 inç)	55 m	180 ft	55 m	180 ft	55 m	180 ft
25 mm (1,0 inç)	50 m	163 ft	50 m	163 ft	50 m	163 ft
Kablo Halkası Boyutu (Dış Çap × Uzunluk)	54 mm × 67 mm	2,1 inç × 2,6 inç	54 mm × 67 mm	2,1 inç × 2,6 inç	54 mm × 67 mm	2,1 inç × 2,6 inç
Maksimum Boş Tambur						
Hat Çekişi**	399 kN	89.800 lb	399 kN	89.800 lb	378 kN	85.000 lb
Hat Hızı***	17 m/dk.	57 ft/dk.	33 m/dk.	107 ft/dk.	23 m/dk.	77 ft/dk.
Maksimum Dolu Tambur****						
Hat Çekişi**	399 kN	89.800 lb	399 kN	89.800 lb	220 kN	49.500 lb
Hat Hızı***	29 m/dk.	94 ft/dk.	55 m/dk.	179 ft/dk.	40 m/dk.	132 ft/dk.

*Çalışma ağırlığına vinç, montaj donanımı, yağ ve önerilen çelik halat dahildir.

**Maksimum hat çekişi, maksimum dozer PTO çıkış torku/hidrolik gücünde hesaplanan hat çekişinden veya maksimum boyutta yeni IWRC IPS çelik halat katalog kopma mukavemetinden daha azdır.

***Maksimum hat hızı, maksimum dozer motoru PTO hızında veya maksimum hidrolik güçte yük altındaki hat hızı olarak hesaplanır.

****SAE J1158 tarafından tanımlanan dolu tambur.

D6/D6 XE Paletli Dozerler Teknik Özellikleri

Palet Pabuçları

Bazı palet pabuçları tüm bölgelerde mevcut değildir. Ayrıntılar için lütfen Cat temsilcinize danışın.

	Orta Hizmet Tipi	Yoğun Kullanım	Yoğun Hizmet Tipi Trapezoid	Kendi Kendini Temizleme	Dörtlü/Dörtlü ile Kullanıma Hazır
Ağır Hizmet Tipi Uzun Ömürlü (HDXL)					
D6/D6 XE – 42 Bağlantı					
560 mm (22 inç)	✓	✓	✓		
610 mm (24 inç)	✓	✓	✓		
610 mm (24 inç)				Ağır Hizmet	
D6 LGP/D6 XE LGP – 42 Bağlantı					
610 mm (24 inç)	✓	✓			
760 mm (30 inç)	✓	✓	✓		
D6 LGP/D6 XE LGP (36 inç) – 45 Bağlantı					
610 mm (24 inç)	✓	✓	✓		
760 mm (30 inç)	✓	✓	✓		
915 mm (36 inç)	✓	✓	✓		✓
1.000 mm (39 inç)				HD/HDXL	
D6 VPAT/D6 XE VPAT – 45 Bağlantı					
610 mm (24 inç)	✓	✓			
D6 LGP VPAT/D6 XE LGP VPAT – 46 Bağlantı					
610 mm (24 inç)	✓	✓	✓		
660 mm (26 inç)	✓				
710 mm (28 inç)	✓				
760 mm (30 inç)	✓	✓	✓		
D6 LGP VPAT/D6 XE LGP VPAT (36 inç) – 46 Bağlantı					
760 mm (30 inç)	✓*	✓	✓		
915 mm (36 inç)	✓	✓	✓		✓
Cat Abrasion™					
D6/D6 XE – 42 Bağlantı					
560 mm (22 inç)	✓	✓			
610 mm (24 inç)	✓	✓			
D6 LGP/D6 XE LGP – 42 Bağlantı					
610 mm (24 inç)	✓				
760 mm (30 inç)	✓	✓			
D6 LGP/D6 XE LGP (36 inç) – 45 Bağlantı					
760 mm (30 inç)	✓	✓			
915 mm (36 inç)	✓	✓			
D6 VPAT/D6 XE VPAT – 45 Bağlantı					
610 mm (24 inç)	✓	✓			
D6 LGP VPAT/D6 XE LGP VPAT – 46 Bağlantı					
660 mm (26 inç)	✓				
710 mm (28 inç)	✓				
760 mm (30 inç)	✓	✓			
D6 LGP VPAT/D6 XE LGP VPAT (36 inç) – 46 Bağlantı					
760 mm (30 inç)	✓	✓			
915 mm (36 inç)	✓	✓			

D6/D6 XE Paletli Dozerler Teknik Özellikleri

Klima Sistemi

Bu makinedeki klima sisteminde florlu bir sera gazı olan R134a soğutucu kullanılmıştır (Küresel Isınma Potansiyeli = 1.430). Sistemde 1,36 kg soğutucu bulunur ve bu, 1.946 metrik ton CO₂ ile eşdeğerdir.

Gelişmiş Kabin Filtrelemesi

Operatör Kabini

- Otomatik sıcaklık kumandası ve üfleyici hızına sahip dağıtılmış HVAC kanalları, daha az kullanıcı müdahalesi ile en üst düzeyde operatör konforu sağlar.
- Otomatik ters devir özellikli fanlar sayesinde kondenser çekirdeği daha az bakım gerektirir.
- Cat Gelişmiş Kabin Filtrelemesi standarttır.

Cat Gelişmiş Kabin Filtrelemesi

- Solunabilir partiküllere (0,3-10 mikron boyutunda) karşı operatör koruması.
- Sürdürülebilir basınçlı kabin (ABD Silika uyumlu).
- Daha uzun ömürlü, yüksek verimli filtrelerle daha az bakım.
- Tüm kabin komponentleri için koruma: elektronik vb.
- Operatör kabinlerinde ABD İş Güvenliği ve Sağlığı Dairesi Silika Kuralı Tablo 1 gerekliliklerinin karşılanmasına yardımcı olur.
- Opsiyonel verimlilik yükseltmeleri için çok katmanlı filtre teklifleri. Ürün bulunabilirliği için Cat temsilcisiyle iletişime geçin.
 - MERV 16 – Standart Ekipman
 - HEPA
 - Aktif Karbon + HEPA
 - ABEK1 + HEPA

Standartlar

Devrilme Koruma Yapısı (ROPS)/

Düşen Nesnelere Karşı Koruyucu Yapı (FOPS)

- ROPS, ISO 3471:2008'i karşılar; FOPS, ISO 3449:2005 Seviye II'yi karşılar.

Frenler

- Frenler ISO 10265:2008 Uluslararası Standardını karşılamaktadır.

Ses Seviyesi Bilgileri

Makine, açık bir operatör kabiniyle, kabinin bakımı düzgün yapılmamış halde veya kapıları ve camları açık şekilde uzun süre, gürültülü bir ortamda kullanıldığında işitme koruması gerekebilir.

Ses Seviyesi			Test Yöntemi
Operatör Ses Basıncı Seviyesi	D6	77 dB(A)*	"ISO 6396:2008" ⁽¹⁾
	D6 XE	76 dB(A)*	
Dış Ses Gücü Seviyesi	D6	113 dB(A)	"ISO 6395:2008" ⁽²⁾
		111 dB(A)*	"ISO 6395:1988" ⁽²⁾
	D6 XE	111 dB(A)	"ISO 6395:2008" ⁽²⁾
		111 dB(A)*	"ISO 6395:1988" ⁽²⁾

*Ukrayna, Birleşik Krallık ve "AB Direktifleri"ne Uymayı Kabul Eden Ülkelerin geçerli bölgesel düzenlemelerini karşılaması gereken makineler veya ses yalıtımı paketi ile donatılmış makineler dahildir.

⁽¹⁾ Ölçüm maksimum motor soğutma fanı hızı %70'teyken gerçekleştirilmiştir. Farklı motor soğutma fanı devirlerinde ses seviyesi değişebilir. Ölçüm, kabin kapıları ve kabin camları kapalı olarak gerçekleştirilmiştir. Kabin doğru şekilde takılmış ve korunmuştur.

⁽²⁾ Ölçüm maksimum motor soğutma fanı hızı %70'teyken gerçekleştirilmiştir. Farklı motor soğutma fanı devirlerinde ses seviyesi değişebilir.

Yukarıda listelenen ses seviyeleri, hem ölçümdeki hata payını hem de üretim varyasyonları nedeniyle oluşan hata paylarını barındırır.

Dozer Teknoloji Özellikleri

Assist teknolojisi özellikleri, çeşitli deneyim seviyelerindeki operatörlerin işleri daha hızlı ve daha doğru yapmalarına yardımcı olur. Grade ve Command özellikleri; üretkenliğinizi, verimliliğinizi ve iş sahasındaki güvenliğini daha da artırmanıza yardımcı olur.

Kabin Üçüncü Taraf Eğim Kontrolü ile Kullanıma Hazırdır, barındırdığı CAN arayüzü, donanım geçiş parçaları ve bağlantı özellikleri sayesinde tercih ettiğiniz eğim kontrol sisteminin kurulumunu kolaylaştırır.

Assist özellikli ARO Paketi

Ataşmana Hazır Seçenek (ARO)	ARO; 3D özellikli Grade, AccuGrade, UTS veya diğer eğim kontrol sistemlerinin bayide kurulumu için kablolama ve bağlantı gereçleri sağlar.
Slope Assist™ özellikli Cat Grade	Slope Assist, önceden ayarlanan bıçak konumunu GNSS/GPS sinyali olmadan otomatik olarak korur; ilave donanım veya yazılım gerekmez. 3D özellikli makinelerde, operatörler tam 3D otomatik ve Slope Assist arasında geçiş yapabilir.
Seyir Yardımı	Seyir Yardımı, palet ve bıçak yatırma yönlendirmesini otomatik hale getirir. Düz zeminde ve çapraz eğimlerde, hafif yüklerde veya ağır yüklerde düz çizgide seyir kabiliyetini otomatikleştirerek operatör yorgunluğunu azaltmaya yardımcı olur. GNSS/GPS gerekli değildir.
Sabit Bıçak	Sabit Bıçak, daha düzgün bir yüzey elde etmek için manuel çalıştırma sırasında operatör komutlarını sorunsuz şekilde yerine getirir.
Eğim Göstergesi	Eğim Göstergesi, ana makine ekranına dahildir ve eğimlerle çalışırken operatörlere yardımcı olmak amacıyla yan eğimi ve yukarı/aşağı yönlü eğimleri gösterir.
Bıçak Yük Monitörü	Bıçak Yük Monitörü, geçerli yük ve zemin koşullarınıza göre optimum bıçak yükü karşılaştırması ile ilgili gerçek zamanlı geri bildirim verir. Makine yükünü ve palet kaymasını etkin şekilde izler ve optimum itme kapasitesine erişmenize yardımcı olur. ¹
Çekiş Kontrolü	Çekiş Kontrolü, size zamandan ve yakıttan tasarruf sağlamak ve palet aşınmasını azaltmak için palet kaymasını otomatik olarak azaltır. ¹
AutoCarry™	AutoCarry™, bıçak yükünü sabit tutmanıza ve palet kaymasını azaltmanıza yardımcı olmak amacıyla bıçak kaldırmayı otomatikleştirir. ¹

Assist özellikli Grade 3D Paketi

Yukarıdaki Assist özellikli ARO Paketi özelliklerine ek olarak şunları barındırır:

3D özellikli Cat Grade	Fabrikada entegre edilmiş olarak gelen 3D özellikli Cat Grade, bıçağı kontrol etmek için GNSS/GPS kullanarak plan tasarımınızı daha hızlı yapmanızı sağlar. Düşük profilli antenler kabin tavanına entegre edilmiştir ve GNSS/GPS alıcıları daha iyi koruma için kabinin içine monte edilmiştir. ²
Seyir Yardımı 3D	Hafif yüklerde veya ağır yüklerde otomatik olarak saha tasarım planlarından (veya saha içi tasarımlardan) kılavuz çizgilerini izleyin. ²
Özel Dokunmatik Grade Ekranı	Tam renkli Grade operatör arayüzü sezgiseldir ve kullanımı daha kolaydır. 254 mm (10 inç) dokunmatik ekran, Android OS platformu kullanır ve akıllı telefon gibi çalışır.

Uzaktan Kumanda/Cat Command

Uzaktan Kumanda ile Kullanıma Hazır Kabin (Standart)	Kabin, fabrika çıkışında Uzaktan Kumanda ile Kullanıma Hazırdır ve bayide Cat Command uzaktan kumanda sistemi kurulumu için harici konektöre sahiptir.
Dozer İçin Command ² (Opsiyonel)	Cat Command uzaktan kumanda teknolojisi, tehlikeli ortamlarda çalışırken güvenli bir mesafeden tam dozer manevra kabiliyeti sağlar. Command, görüş hattı konsolları veya uzun mesafeli operatör kabinleri (görüş hattı dışında) seçenekleri sunar.

¹Bu özellik iç mekanlarda veya GNSS/GPS sinyalinin bulunmadığı bölgelerde çalışmaz.

²Fabrikada konfigüre edilmediği durumlarda Yazılım Etkinleştirilmiş Ataşman (SEA) kurulumu gerektirir.

Not: Grade ve Assist teknolojileri; Eğim Göstergesi, Bıçak Yük Monitörü ve Çekiş Kontrolü haricinde Açılı bıçaklarla veya Cat Ataşmanları portföyündeki özel bıçaklarla uyumlu değildir. Ayrıntılar için lütfen Cat temsilcinize danışın.

D6/D6 XE Standart ve Opsiyonel Ekipman

Standart ve Opsiyonel Ekipman

Standart ve opsiyonel ekipman değişiklik gösterebilir. Ayrıntılar için Cat temsilcinize danışın.

	Standart	Opsiyonel		Standart	Opsiyonel
GÜÇ AKTARMA SİSTEMİ			CAT TEKNOLOJİSİ (devam)		
Kilitlemeli Kavrama (LUC) tork bölücülü tam otomatik 4 vitesli Şanzıman	D6		Remote Flash/Sorun Giderme	✓	
XE Elektrikli Tahrikli Güç Aktarma Sistemi	D6 XE		Eğim Bağlanabilirliği		✓
Diferansiyel Direksiyon Sistemi	✓		Operatör Kimliği	✓	
Cat C9.3B dizel motor ve motora takılı atık arıtma sistemi, U.S. EPA Tier 4 Final, EU Stage V, Korea Tier 5 emisyon standartlarını karşılar	✓		Makine Güvenliği – Parola	✓	
Isı kalkanlı ve sıvı soğutmalı turbolu Cat C9.3B dizel motor		✓	Makine Güvenliği – Bluetooth		✓
Toz tahliyeli motor hava ön filtresi	✓		Uzaktan Kumandaya Hazır	✓	
Yoğun tozlu uygulamalar için toz tahliyeli ve süzgeçli motor hava ön filtresi		✓	Dozer İşleri İçin Cat Command		✓
Planet tipi çift redüksiyonlu nihai tahrik mekanizmaları	✓		OPERATÖR ORTAMI		
Çift redüksiyonlu planet tipi nihai tahrik mekanizmaları, korumalı		✓	Entegre ROPS ve FOPS, tek panelli kapı camı, sürgülü pencereler, Cat Gelişmiş Kabin Filtrelemesi ile tamamen yeniden tasarlanmış Premium kabin	✓	
Otomatik eterli marş desteği	✓		Entegre ROPS ve FOPS, darbeye dayanıklı polikarbonat kapılar, daha iyi sızdırmazlık için sağlam yan camlar, daha iyi performans ve filtre ömrü için Cat Gelişmiş Kabin Filtrelemeli elektrikli ön filtre ile tamamen yeniden tasarlanmış toza karşı korumalı kabin		✓
Elektrikli yakıt besleme pompası	✓		Entegre ROPS ve FOPS, darbeye dayanıklı polikarbonat kapılar, sürgülü pencereler, Cat Gelişmiş Kabin Filtrelemesi ile tamamen yeniden tasarlanmış Ağır Hizmet tipi kabin		✓
Elektronik park freni	✓		Tam renkli 254 mm (10 inç) sıvı kristal dokunmatik ekran	✓	
Elektronik servis göstergeli motor hava filtresi	✓		Entegre arka görüş kamerası	✓	
Elektronik servis göstergeli yakıt su ayırıcısı	✓		Kumanda kolu seçenekleri – ARO		✓
Blok suyu ısıtıcısı, satış bölgesine göre 110 V veya 220 V	✓		Ayarlanabilir operatör kontrolleri/kolçakları	✓	
Dizel Egzoz Sıvısı (DEF) Sistemi – Elektronik dolum göstergesi, ısıtmalı hatlar/depo	✓		Mekanik olarak ayarlanabilen bel destekli kumaş koltuk	✓	
CAT TEKNOLOJİSİ			Elektronik olarak ayarlanabilen, bel destekli ve ısıtmalı/havalandırılmalı lüks deri koltuk		✓
Eğim Göstergesi	✓		Otomatik ters devir özellikli fanlara sahip, kabine monte modüler HVAC sistemi. Dağıtılmış kanal sistemi ile otomatik sıcaklık ve üfleyici kumandası.	✓	
Assist özellikli ARO Paketi		✓	MERV 16, HEPA ve Aktif Kömür seçenekleri ile elektrikli ön filtreli Cat Gelişmiş Kabin Filtrelemesi		✓
– Atışmana Hazır Seçenek (ARO)			Daha iyi sürüş için viskoz kabin bağlantıları	✓	
– Slope Assist			Bluetooth® ve mikrofonlu eğlence amaçlı radyo	✓	
– Seyir Yardımı			USB ve AUX portları	✓	
– Sabit Bıçak			Gelişmiş Kabin Depolama Çözümleri	✓	
– Bıçak Yük Monitörü			Ayarlanabilir ayaklıklar	✓	
– Çekiş Kontrolü			Hızlı açılan zemin plakası		✓
– AutoCarry			Yanda ve arkada ekran ile kullanıma hazır	✓	
Assist özellikli Grade 3D Paketi		✓	Operatör algılama anahtarı	✓	
– Tam renkli 10 inç (254 mm) dokunmatik dereceli ekran					
– Seyir Yardımı 3D					
– Grade alıcıları ve antenleri					
– Grade Yazılım Etkinleştirilmiş Atışman (SEA)					
– Assist özelliklerine sahip ARO					
Üçüncü Taraf Eğim Kontrolü ile Kullanıma Hazır Kabin	✓				
Trimble, Topcon ve Leica'dan radyolar ve baz istasyonlarıyla uyumluluk	✓				
Trimble, Topcon ve Leica'dan 3D grade sistemlerini yükleyebilme	✓				
Product Link™, Hücresel	✓				
Product Link – Çift Hücresel/Uydu		✓			

(devamı sonraki sayfada)

Standart ve Opsiyonel Ekipman (devamı)

Standart ve opsiyonel ekipman değişiklik gösterebilir. Ayrıntılar için Cat temsilcinize danışın.

	Standart	Opsiyonel		Standart	Opsiyonel
ALT TAKIM			HİDROLİK SİSTEM		
HD ve S1 arasında dönüşüme olanak tanımak üzere tasarlanmış, yapısal olarak geliştirilmiş palet silindiri şasisi	✓		Yüke duyarlı hidrolik – dozer kaldırma ve yatırma	✓	
8 alt silindirli alt takım	✓		Bağımsız direksiyon hidrolik sistemi	✓	
İnce tesviye uygulamaları için 10 alt silindirli alt takım		✓	Riper uyumlu arka hidrolik sistemi	D6	
Atık alt takımı		Yalnızca HDXL	Riper ve vince uygun arka hidrolik sistemi	D6 XE	D6
Kısmi kılavuzlu alt takım		✓	Tek eksenli riper kumandası	✓	
Tam kılavuzlu alt takım		✓	Çift eksenli riper/vinç kumandası		✓
Ağır Hizmet Tipi (DuraLink™ özellikli HDXL)	✓		Hidrolik, otomatik olarak ters devir özellikli, sıfır hızlı soğutma fanı	✓	
Cat Abrasion™ palet		✓	Elektronik Hidrolik kilit anahtarı	✓	
Orta hizmet tipi palet pabuçları (bkz. sayfa 15'teki şema)	✓		ELEKTRİK SİSTEMİ		
Yoğun hizmet tipi palet pabuçları (bkz. sayfa 15'teki şema)		✓	Lambalar - 6 LED	✓	
Taşıyıcı silindir	✓		Premium lambalar – 360 derece aydınlatma için 12 LED		✓
Hidrolik olarak ayarlanabilir palet	✓		Geri vites alarmı	✓	
Değiştirilebilir zincir dişlisi jant segmentleri	✓		Entegre ışıldak uyarı lambası (nakliye yüksekliğini etkilemez)		✓
BIÇAKLAR			Telsize hazır kit		✓
Yarı Evrensel, ARO bağlantılar	✓		Konvertör: 15 Amper, 12 V çıkış	✓	
Yarı Evrensel, ARO bağlantılı LGP	✓		Arıza teşhis soketi	✓	
Yarı Evrensel, Atık	✓		Uyarı kornası	✓	
Yarı Evrensel, LGP Atık	✓		Sigorta paneli ve ana güç rölesi kabin içinde bulunur	✓	
Düz bıçak, ARO bağlantılı LGP	✓		<i>(devamı sonraki sayfada)</i>		
Düz Bıçak, LGP Atık	✓				
VPAT, ARO bağlantıları	✓				
VPAT, ARO bağlantılı LGP	✓				
Katlanır VPAT, ARO bağlantılı LGP		Yalnızca AB			
Açılı bıçak		Yalnızca Kuzey Amerika			
Cat FirstCut kesici kenarlar (SU bıçaklar)		✓			

D6/D6 XE Standart ve Opsiyonel Ekipman

Standart ve Opsiyonel Ekipman (devamı)

Standart ve opsiyonel ekipman değişiklik gösterebilir. Ayrıntılar için Cat temsilcinize danışın.

	Standart	Opsiyonel		Standart	Opsiyonel
SERVİS VE BAKIM			ATAŞMANLAR		
30 dakikada kabin sökme	✓		Çeki Demiri	✓	
Ekoloji tahliyeleri	✓		Düz veya kıvrık çok uçlu yüksek kaldırma özellikli ripper		✓
Yüksek hızlı yağ güç aktarma sistemi ve motor yağı değişimi ile ekoloji tahliyesi		✓	Hafif arka römork çekme noktası		✓
Uzaktan elektrikli bağlantı kesme, erişim lambası, yardımcı kapatma anahtarı ve saat ölçer bulunan zemin seviyesinde servis merkezi	✓		Kilit çubuğu kutusu		✓
Yakıt deposu, 341 L (90 gal.)	✓		Arka ağırlıklar (daha ağır olan satış sonrası bıçaklar kullanılmadıkça önerilmez)		✓
Yakıt deposu, 341 L (90 gal.), hızlı doldurmaya uygun	D6 XE	D6	PACCAR PA56 vinç, düşük hızlı PTO		D6
Wiggins stili hızlı doldurma başlığı		✓	PACCAR PA85 vinç, değişken hızlı hidrolik		✓
Gres tabancası, kürek ve yangın söndürücü için montaj malzemeleri	✓		PACCAR PA56 vinç, standart hızlı PTO		Yalnızca D6 temsilcisi
Delikli radyatör kapıları, panjurlu ve menteşeli	✓		Allied H6H vinç, değişken hızlı hidrolik		Yalnızca temsilci
Arka erişim merdiveni	✓		Kurtağzı Grubu; 3 silindir; PA55, PA56 ve PA85 vinçlere uyar		✓
Arka çalışma lambası		✓	Güçlendirme kiti (4. silindir); PA55, PA56 ve PA85 vinçlere uyar		✓
Yakıt doldurma pompası		Yalnızca AB	KORUMA VE EKРАНLAR		
Kaput altı çalışma lambası bulunan, delikli ve menteşeli, çıkarılabilir motor bölmeleri	✓		Menteşeli alt korumalar	✓	
Kaput altı çalışma lambası bulunan, ses yalıtımlı ve menteşeli, çıkarılabilir motor bölmeleri		Yalnızca AB	Ağır hizmet tipi sızdırmaz ve menteşeli alt korumalar		Yalnızca İtme Kolu
Programlı Yağ Numunesi Alma (S·O·S SM) portları	✓		Ağır hizmet tipi sızdırmaz ve hızlı erişilebilen, menteşeli alt korumalar*		Yalnızca İtme Kolu
Bakım gerektirmeyen dengeleme çubuğu	✓		Standart hizmet tipi tutma kolları	✓	
ISO 14567 sertifikalı bağlama noktaları (3)	✓		Ağır hizmet tipi tutma kolları		✓
Sıvı bölmeleri ve akü kutusu için tahribata karşı koruma	✓		Açık Süpürücü koruması		✓
Özel nakliye bağlamaları, arka	✓		Tam güneşlikli Ormancılık Süpürücüsü koruması		✓
Nakliye bağlamaları, ön braket		Yalnızca AB	Menteşeli arka koruma		✓
AKÜLER, MARŞ MOTORLARI, ALTERNATÖRLER VE SIVILAR			Menteşeli yan korumalar		✓
150 Amp jeneratör	✓		Yakıt deposu koruması (hızlı doldurma ile veya hızlı doldurma olmadan)		✓
150 amper kanallı jeneratör		✓	Premium lambalar için koruma, ön ve yan		✓
İki adet bakım gerektirmeyen ağır hizmet tipi 12 V akü (1.400 CCA) (24 V sistem)	✓		Yoğun toz için makine keçeleri		✓
Ağır hizmet tipi, 24 V marş motoru	✓		Ön ve arka kilit çubukları		Yalnızca temsilci
Uzun Ömürlü Motor soğutma sıvısı, -37 °C (-35 °F)	✓		*Bu özelliğin hangi tarihte sunulacağı hakkında bilgi için lütfen Cat temsilcinize danışın.		
Uzun Ömürlü Arktik motor soğutma sıvısı, -51 °C (-60 °F)		✓			
Biyolojik hidrolik yağı, -37 °C (-35 °F)		Yalnızca AB			

Aşağıdaki bilgiler, bu belgede kapsanan bölgelerde satışa göre yapılandırıldığı şekliyle, nihai üretim sırasında makine için geçerlidir. Bu beyanların içeriği düzenlendiği tarih itibarıyla geçerlidir; bununla birlikte, makine özellikleri ve teknik özellikleriyle ilgili içerik önceden bildirilmeksizin değiştirilebilir. Daha fazla bilgi için lütfen makinenin Kullanma ve Bakım Kılavuzuna bakın.

Sürdürülebilirliğin uygulanması ve ilerlememiz hakkında daha fazla bilgi için lütfen <https://www.caterpillar.com/en/company/sustainability> adresini ziyaret edin.

Motor

- Cat C9.3B motor; U.S. EPA Tier 4 Final, EU Stage V, Korea Tier 5 emisyon standartlarını karşılar.
 - Cat dizel motorlar, ULSD (15 ppm veya daha az kükürt içeren ultra düşük kükürtlü dizel yakıt) veya aşağıdaki düşük karbon yoğunluklu yakıtlarla karıştırılmış ULSD kullanmalıdır:
 - ✓ %20 biyodizel FAME (yağ asidi metil esteri)*
 - ✓ %100 yenilenebilir dizel, HVO (hidrojene bitkisel yağ) ve GTL (gazdan sıvıya dönüştürülmüş) yakıtlarBaşarılı uygulama için yönergelerle bakın. Ayrıntılar için lütfen Cat temsilcinize veya "Caterpillar Makine Sıvıları Tavsiyeleri"ne (STBU6250) başvurun.
- *Atık arıtma cihazı bulunmayan motorlarda, en fazla %100 biyodizel olmak üzere daha yüksek karışımlar kullanılabilir.*

Klima Sistemi

- Bu makinedeki klima sisteminde florlu bir sera gazı olan R134a soğutucu kullanılmıştır (Küresel Isınma Potansiyeli = 1.430). Sistemde 1,36 kg (2,99 lb) soğutucu bulunur ve bu 1,946 metrik ton (2,145 ton) CO₂ ile eş değerdir.

Boya

- Mevcut en iyi bilgilere dayanarak, boyanın içinde aşağıdaki ağır metallerin PPM olarak ölçülen izin verilen maksimum konsantrasyonu şudur:
 - Baryum < %0,01
 - Kadmiyum < %0,01
 - Krom < %0,01
 - Kurşun < %0,01

Ses Performansı

Ukrayna, Birleşik Krallık ve "AB Direktifleri"ne Uymayı Kabul Eden Ülkelerin geçerli bölgesel düzenlemelerini karşılaması gereken makineler için.

Operatör Ses Basıncı Seviyesi (ISO 6396:2008) – D6 – 77 dB(A)

Operatör Ses Basıncı Seviyesi (ISO 6396:2008) – D6 XE – 76 dB(A)

Dış Ses Gücü Seviyesi (ISO 6395:1988) – D6 – 111 dB(A)

Dış Ses Gücü Seviyesi (ISO 6395:1988) – D6 XE – 111 dB(A)

Yağlar ve Sıvılar

- Caterpillar fabrikasında etilen glikol soğutucu sıvıları doldurulur. Cat Dizel Motor Antifriz/Soğutucu Sıvısı (DEAC) ve Cat Uzun Ömürlü Soğutucu Sıvısı (ELC) geri dönüştürülebilir. Daha fazla bilgi için Cat temsilcinize danışın.
- Cat Bio HYDO™ Advanced, AB Ecolabel onaylı biyolojik olarak ayrışabilir bir hidrolik yağıdır.
- Ek sıvıların mevcut olması muhtemeldir; tam sıvı önerileri ve bakım aralıkları için lütfen Kullanma ve Bakım Kılavuzuna veya Uygulama ve Kurulum kılavuzuna bakın.

Özellikler ve Teknoloji

- Aşağıdaki özellikler ve teknoloji, yakıt tasarrufuna ve/veya karbon azaltımına katkıda bulunabilir. Özellikler değişebilir. Ayrıntılar için Cat temsilcinize danışın.
 - Tam otomatik D6, maksimum verim ve zemine maksimum güç sağlamak için motor devrini sürekli olarak ayarlar.
 - Elektrikli Tahrikli D6 XE, en yüksek seviyede üretkenlik ve önemli ölçüde daha düşük yakıt tüketimi sunar.
 - Assist teknolojisi özellikleri, operatörlerin zamandan, malzemeden ve yakıttan tasarruf etmek için daha hızlı ve daha doğru çalışmasına yardımcı olur
 - Slope Assist özellikli Cat Grade ve 3D özellikli Cat Grade gibi Cat teknolojileriyle üretkenliği %50'ye kadar artırır
 - Remote Flash ve Uzaktan Sorun Giderme

Geri Dönüşüm

- Makinelerde bulunan malzemeler yaklaşık ağırlık yüzdeleri ile aşağıdaki şekilde sınıflandırılmıştır. Ürün konfigürasyonlarındaki farklılıklar nedeniyle, aşağıdaki tablodaki değerler değişebilir.

Malzeme Tipi	Ağırlık Yüzdesi
Çelik	%77,19
Demir	%9,40
Demirsiz Metal	%2,34
Karışık Metal	%0,15
Karışık Metal ve Metal Olmayan Maddeler	%2,42
Plastik	%0,64
Lastik	%0,71
Karışık, Metal Olmayan Maddeler	%0,03
Sıvı	%0,39
Diğer	%0,69
Sınıflandırılmayanlar	%6,05
Toplam	%100

- Daha yüksek geri dönüştürülebilirlik oranına sahip bir makine, değerli doğal kaynakların daha verimli kullanılmasını sağlar ve ürünün Ömür Sonu değerini artırır. ISO 16714'e (Hafriyat makineleri - Geri dönüştürülebilirlik ve geri kazanılabilirlik - Terminoloji ve hesaplama yöntemi) göre geri dönüştürülebilirlik oranı; yeni makinenin potansiyel olarak geri dönüştürülebilir, yeniden kullanılabilir veya her ikisi birden yapılabilen kütesinin yüzdesi (yüzde olarak kütle oranı) olarak tanımlanır.

Malzeme listesindeki tüm parçalar, önce ISO 16714 ve Japonya CEMA (İnşaat Ekipmanları Üreticileri Birliği) standartlarında tanımlanan bir komponent listesine dayalı olarak, komponent tipine göre değerlendirilir. Kalan parçalar, malzeme türüne göre geri dönüştürülebilirlik açısından daha fazla değerlendirilir.

Ürün konfigürasyonlarındaki farklılıklar nedeniyle, aşağıdaki tablodaki değer değişebilir.

Geri dönüştürülebilirlik – %98



D6/D6 XE

Atık Elleçleyici

Atık Elleçleme paketi, zorlu atık uygulamalarında makineyi ve operatörü korumaya yardımcı olacak ek özellikler sağlar. Özel korumalar, kilit çubukları ve keçeler makineyi darbelerle, dolanmalara ve havadan taşınan tozlara karşı korumaya yardımcı olur.

Yeni Nesil Performans

- Yüzde 35'e kadar daha iyi yakıt verimliliği.¹
- Yüzde 23'e kadar daha az yakıt kullanımı.²
- Tam otomatik 4 vitesli şanzımana sahip D6, optimum verim ve zemine optimum güç sağlamak için motor devrini sürekli olarak ayarlar.
- Elektrikli Tahrikli D6 XE, zemine sabit güç ve maksimum verimlilik sağlar.
- Sınıfının en iyisi manevra kabiliyeti ve güç, size daha fazla çeviklik kazandırırken çevrim sürelerini de kısaltır.
- Görülmemiş kullanım kolaylığı: Uygulama için, vites değiştirme gerekmeden otomatik olarak optimize edilir.
- Daha düşük sera gazı emisyonları: Yüzde 23'e kadar daha az CO₂.

Ekstra Makine Koruması

- Toza karşı korumalı kabinin darbeye dayanıklı polikarbonat kapıları, kapı koruması ihtiyacını ortadan kaldırır. Sağlam yan camlar, basıncın iyileştirilmesine yardımcı olur.
- Entegre elektrikli ön filtre, kabin havasının daha temiz olmasını sağlar ve kabin filtresini değiştirme süresini 1.000 saate çıkarır. MERV16, HEPA ve Aktif Karbon filtreleri mevcuttur.
- Kolay temizlik ve tozu dışarıda tutmak için yakıt deposu korumaları ve menteşeli, ağır hizmet tipi sızdırmaz alt korumalar.
- Yoğun toz keçeleri; çamurluklar, yakıt deposu, radyatör koruması ve arka kaput desteği çevresinde ek koruma sağlar. Toz girişini önlemek için muhafazanın üst kısmında ve arkasında sızdırmazlık sağlar.
- Arka kilit çubuğu, paletlerden yukarı çıkan çöplere karşı korumaya yardımcı olur.
- Genişliği daha az olan paletler için palet silindiri şasisine monte edilen kilit çubukları mevcuttur. Ayrıntılar için temsilcinizle iletişime geçin.
- Ağır hizmet tipi korumalı nihai tahrik mekanizmaları, dolanma ve darbeye karşı ek koruma sağlar. Pivot şaft keçe koruması, döküntünün keçelere girerek bunlara hasar vermesini önlemeye yardımcı olur.
- Korumalı lambalar, koruma için ana toz alanının uzağına, yükseğe monte edilse de çalışma alanının bol miktarda aydınlatılmasını sağlar.
- Opsiyonel Premium lamba paketleri, 360 derecelik aydınlatma sunar.
- Kabinin üst çevresine entegre edilmiş, 360 dereceden tamamen görülebilen üç uyarı ışığı.
- Ekstra koruma için opsiyonel yan ve arka kabin korumaları mevcuttur.

Bakım Kolaylığı

- Otomatik ters devir özellikli fanlı tek düzlemli soğutma sistemi, temizlemeye yardımcı olur.
- Alternatöre daha temiz/filtrelenmiş hava sağlanması için kanallı alternatör.
- Yoğun toza uygun motor hava filtreleme sistemi, filtre ömrünü uzatır.
- Lamine ısı kalkanları ve yalıtımlı Temiz Emisyon Modülü, yoğun tozlu uygulamalarda ek termal koruma sağlar.
- Hızlı erişimli zemin panelleri, kolay temizlik için aletsiz erişime olanak tanır.
- Peteğin temiz kalması için otomatik ters devir özellikli, Isıtma/Havalandırma/Klima (HVAC) sistemi fanları.
- Gerekirse kabin, yangın söndürme ekipmanı kurulumu gibi görevlere yardımcı olmak için 30 dakika içinde çıkarılabilir.
- Yangın söndürücü için özel montaj konumu.
- Montaj braketleri, küreğin hızlı temizlik için el altında olmasını sağlar.

İşe Uygun Ekipman

- Katı atık sahası bıçakları, makine atık akışlarında çalışırken daha fazla üretim kapasitesi için bir çöp ızgarası ile donatılmıştır.
- Korumalı buldozer paketi zorlu uygulamalarda silindiri hatlarının korunması için manşonlara sahiptir. İtme kolları, muylular, yatırma silindiri hattı ve yatırma silindiri içerir.
- Ağır Hizmet Tipi Uzun Ömürlü (HDXL) alt takım; tel, ip veya plastik torbalar gibi atıkların keçelere dolanmasını önlemeye yardımcı olmak için Kevlar® korumalı, sızdırmaz avaralar içerir.
- Bastırılarak oturtulan burçlar ve Pozitif Pim Tutma (PPR2), özellikle atık uygulamaları gibi darbeye maruz kalınan uygulamalar için çok uygundur.
- Merkez delikli palet pabuçları tozların atılmasına yardımcı olur.
- Ağır hizmet tipi tutma kolları, erişime/çıkışa yardımcı olur.

Tüm karşılaştırmalar 2014-2016 3 vitesli D6T'ye (U.S. EPA Tier 4 Final/ EU Stage IV) kıyasla yapılmıştır. Bakım karşılaştırmaları ilk 10.000 saatlik çalıştırmada D6T'ye kıyasla yapılmıştır.

¹ Litre/galon yakıt başına taşınan malzeme.

² Saat başına litre/galon.



D6/D6 XE Atık Elleçleyici Teknik Özellikleri

Motor

Motor Modeli	Cat C9.3B	
Emisyonlar	U.S. EPA Tier 4 Final, EU Stage V, Korea Tier 5	
Net Güç – D6 2.200 dev/dk./D6 XE 1.700 dev/dk.		
ISO 9249/SAE J1349	161 kW	215 hp
ISO 9249 (DIN)	219 mhp	
D6 Motor Gücü – 1.200 dev/dk.		
ISO 14396	187 kW	251 hp
ISO 14396 (DIN)	254 mhp	
D6 XE Motor Gücü – 1.400 dev/dk.		
ISO 14396	177 kW	237 hp
ISO 14396 (DIN)	241 mhp	
İç çap	115 mm	4,5 inç
Strok	149 mm	5,9 inç
Silindir Hacmi	9,3 L	567 inç ³

- Cat C9.3B motorda yüksek basınçlı ortak hatlı yakıt sistemi, basitleştirilmiş motor sistemi elektroniği ve daha önce kullanılan egzoz gazı sirkülasyon (EGR) sisteminin kaldırılmasıyla basitleştirilmiş bir hava sistemi bulunur.
 - XE güç aktarma organı, motorun daha dar bir devir aralığı olan 1.400-1.700 dev/dk'da çalışmasına olanak tanıyarak motor ömrünün uzamasına ve daha iyi yakıt ekonomisi sağlanmasına yardımcı olur. Daha verimli olan güç aktarma organı, aynı zamanda makinenin zemine daha fazla motor gücü aktarmasına olanak tanır ve daha yüksek makine performansı sağlar.
 - Bildirilen net güç; fan, hava filtresi, temiz emisyon modülü ve alternatörle donatılmış bir motorda volanda bulunan güçtür.
 - Bildirilen güç, üretim zamanında yürürlükte olan, belirtilen standarda göre test edilir.
 - 2.286 m'ye (7.500 ft) kadar güç düşürme gerekmez. Bunun yukarısında ise otomatik güç düşürme meydana gelir. Cat dizel motorlar, ULSD (15 ppm veya daha az kükürt içeren ultra düşük kükürtlü dizel yakıt) veya aşağıdaki düşük karbon yoğunluklu yakıtlarla karıştırılmış ULSD kullanmalıdır:
 - ✓ %20 biyodizel FAME (yağ asidi metil esteri)*
 - ✓ %100 yenilenebilir dizel, HVO (hidrojene bitkisel yağ) ve GTL (gazdan sıvıya dönüştürülmüş) yakıtlarBaşarılı uygulama için yönergelere bakın. Ayrıntılar için lütfen Cat temsilcinize veya "Caterpillar Makine Sıvıları Tavsiyeleri"ne (SEBU6250) başvurun.
- *Atık arıtma cihazı bulunmayan motorlarda, en fazla %100 biyodizel olmak üzere daha yüksek karışımlar kullanılabilir.

D6 XE Güç Aktarma Organı

Tip	Elektrikli Tahrikli
Elektrikli Tahrik Sistemi Nominal Voltajı	715 Volt

Sıvı/Dolum Kapasiteleri

Yakıt Deposu	341 L	90 gal.
DEF Deposu	28 L	7,4 gal.
Soğutma Sistemi – D6	63 L	16,6 gal.
Soğutma Sistemi – D6 XE	77 L	20,3 gal.
Motor Karteri	24,5 L	6,5 gal.
Güç Aktarma Sistemi Yağı – D6	148 L	39,1 gal.
Güç Aktarma Sistemi Yağı – D6 XE	210 L	55,5 gal.
Nihai Tahrikler (her biri)	18,2 L	4,8 gal.
Silindir Şasileri (her biri)	65-85 L	17,2-22,5 gal.
Pivot Mili Bölmesi	2,8 L	0,74 gal.
Hidrolik Deposu Yağı	60 L	15,8 gal.
Hidrolik Sistem	77 L	20,3 gal.

D6/D6 XE Atık Elleçleyici Teknik Özellikleri

Maksimum Çeki Demiri Gücü

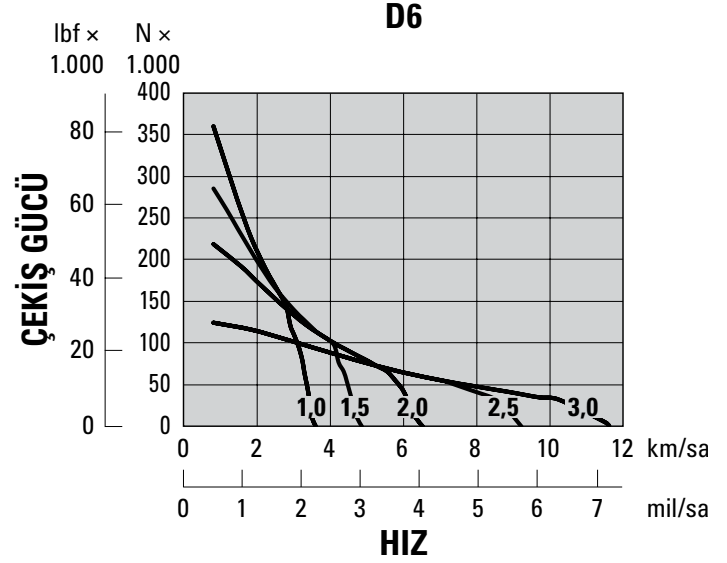
D6	114 kW	153 hp
D6 XE	119 kW	160 hp

D6 Seyir Hızı

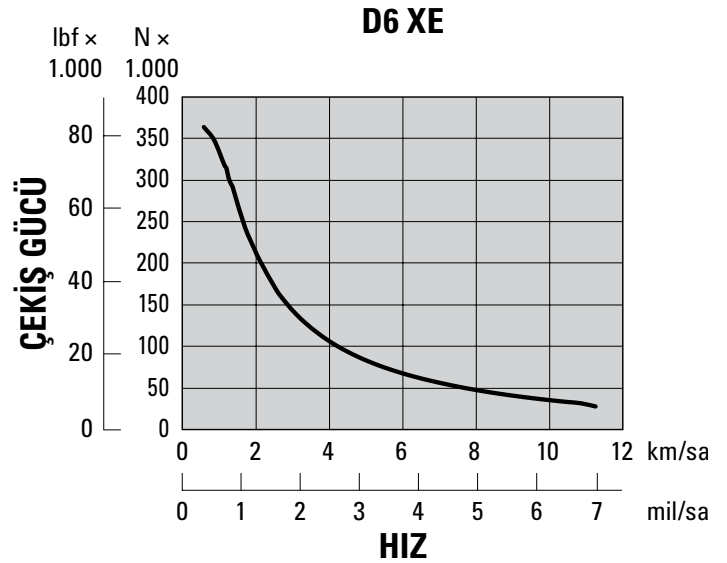
1,0 İleri	3,6 km/sa.	2,2 mil/sa.
1,5 İleri	4,9 km/sa.	3,0 mil/sa.
2,0 İleri	6,5 km/sa.	4,0 mil/sa.
2,5 İleri	9,2 km/sa.	5,7 mil/sa.
3,0 İleri	11,7 km/sa.	7,2 mil/sa.
1,0 Geri	3,6 km/sa.	2,2 mil/sa.
1,5 Geri	4,9 km/sa.	3,0 mil/sa.
2,0 Geri	6,5 km/sa.	4,0 mil/sa.
2,5 Geri	8,7 km/sa.	5,4 mil/sa.
3,0 Geri	11,7 km/sa.	7,2 mil/sa.

D6 XE Seyir Hızı

1,0 İleri	3,6 km/sa.	2,2 mil/sa.
1,5 İleri	4,9 km/sa.	3,0 mil/sa.
2,0 İleri	6,5 km/sa.	4,0 mil/sa.
2,5 İleri	9,2 km/sa.	5,7 mil/sa.
3,0 İleri	11,7 km/sa.	7,2 mil/sa.
1,0 Geri	3,6 km/sa.	2,2 mil/sa.
1,5 Geri	4,9 km/sa.	3,0 mil/sa.
2,0 Geri	6,5 km/sa.	4,0 mil/sa.
2,5 Geri	9,2 km/sa.	5,7 mil/sa.
3,0 Geri	11,7 km/sa.	7,2 mil/sa.



NOT: Kullanılabilir çekme kapasitesi, makinenin çekişine ve ağırlığına bağlı olacaktır.



NOT: Kullanılabilir çekme kapasitesi, makinenin çekişine ve ağırlığına bağlı olacaktır.

- Kilitlemeli kavrama tork bölücülü tam otomatik D6 4 vitesli şanzıman, uygulama için vitesi ve motor devrini sürekli olarak optimize eder.
- D6 XE Elektrikli Tahrikli güç aktarma sisteminde vites değiştirme yoktur. Dozer, uygulama için gücü ve verimliliği otomatik olarak optimize eder ve zemine sürekli güç sağlar.
- Her iki güç aktarma sistemi için 0,0 ile 3,0 arasında, 0,1'lik artışlarla olmak üzere otuz zemin hızı seçimi mevcuttur.

D6/D6 XE Atık Elleçleyici Teknik Özellikleri

Hidrolik Kumandalar – Maksimum Çalışma Akışları

	D6		D6 XE	
	(1.900 dev/dk. motor devri*)		(1.700 dev/dk. motor devri*)	
Ekipman Pompası Maksimum Akışı	212 L/dk.	56 gal/dk.	212 L/dk.	56 gal/dk.
Direksiyon Pompası Maksimum Akışı	198 L/dk.	52 gal/dk.	240 L/dk.	63 gal/dk.
Maksimum Fanda Fan Pompası Akışı (1.550 dev/dk.)	42 L/dk.	11 gal/dk.	—	—
Maksimum Fanda Fan Pompası Akışı (1.625 dev/dk.)	—	—	44 L/dk.	12 gal/dk.

*Motor devri, yük ve seyir hızına göre değişir. Yüksek rölanti/düşük çalışma yükündeki devir gösterilmektedir.

Hidrolik Kumandalar – Maksimum Çalışma Basınçları

Ekipman Tahliye Basıncı*	27.600 ± 500 kPa	4.000 ± 73 psi
Direksiyon – D6 (89 cc pompa)**		
Elektronik Tahliye Basıncı	42.500 ± 1.000 kPa	6.168 ± 145 psi
Sistem Maksimum Tahliye Basıncı	47.800 ± 1.000 kPa	6.938 ± 145 psi
Direksiyon – D6 XE (100 cc pompa)***		
Elektronik Tahliye Basıncı	44.500 ± 1.000 kPa	6.459 ± 145 psi
Sistem Maksimum Tahliye Basıncı	47.800 ± 1.000 kPa	6.938 ± 145 psi

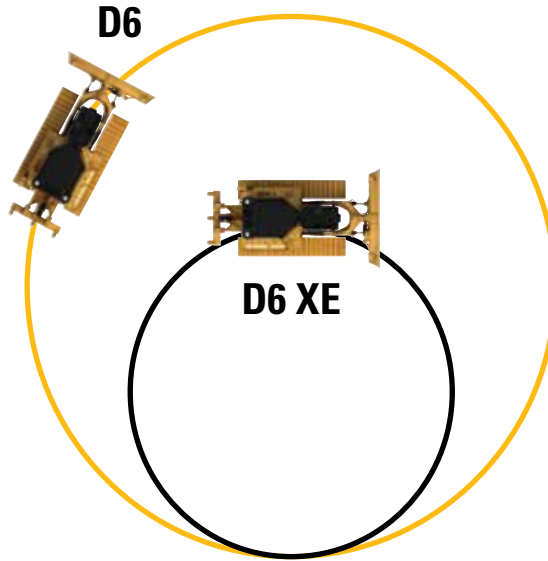
*Ekipman tahliye basıncı, önceki model D6 traktörlere kıyasla artırıldı. Eski tip ekipmanları veya üçüncü taraf ekipmanlarını kullanmadan önce temsilcinize danışın.

**Her iki güç aktarma organı için de aynı diferansiyel direksiyon sistemi kullanılır. Bu sistem, yüklü bıçak ile sınıfının en iyisi dönüşü sağlamak üzere her iki paleta tam güç sağlar.

***D6 XE güç aktarma sistemi, daha büyük yükleri döndürebilmek ve manevra kabiliyetini artırmak için, D6 güç aktarma organına kıyasla daha fazla direksiyon gücü sağlayan daha büyük bir direksiyon pompasına ve gelişmiş direksiyon kumandalarına sahiptir. Buna vitesteyken ters yönde dönme özelliği de dahildir.

Direksiyon

D6 XE güç aktarma sistemi, direksiyon yarıçapında D6'ya kıyasla yüzde 45'e kadar azalma sağlar. D6 XE, daha fazla manevra kabiliyeti için vitesteyken ters yönde dönebilme özelliği sunar.



D6/D6 XE Atık Elleçleyici Teknik Özellikleri

D6/D6 XE* LGP (30 inç) Atık Elleçleyici

Çalışma Ağırlığı**	24.061 kg	53.045 lb
Nakliye Ağırlığı***	21.351 kg	47.071 lb
Zemin Basıncı (ISO 16754)	50 kPa	7,3 psi
Alt Takım (Standart)	8 Alt Silindirli 42 Bölüm	
1 Palet Ölçüsü	2,080 m	82 inç
2 Maksimum Palet Pabucu Genişliği	0,760 m	30 inç
3 Paletler Üzerinde Genişlik	2,840 m	111,8 inç
Muylular Üzerinde Genişlik	2,994 m	117,9 inç
4 Zeminde Palet Uzunluğu	2,964 m	116,7 inç
Zemin Temas Alanı (ISO 16754)	4,696 m ²	7.279 inç ²
Palet Adımı	0,2028 m	7,9 inç
Tırnak Yüksekliği (Yoğun Hizmet Tipi)	0,069 m	2,7 inç
Yerden Yükseklik	0,363 m	14,3 inç
Ön Avarada Salınım	0,100 m	3,9 inç
5 Makine Yüksekliği****	3,188 m	125,5 inç
6 Bıçaksız Makine Uzunluğu	5,208 m	205,0 inç

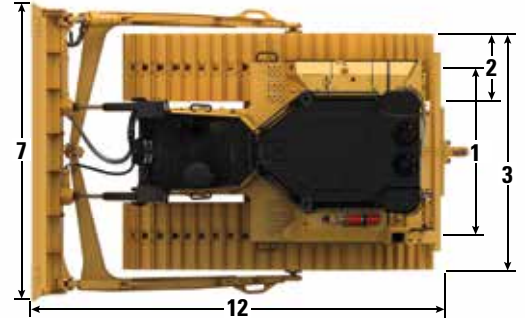
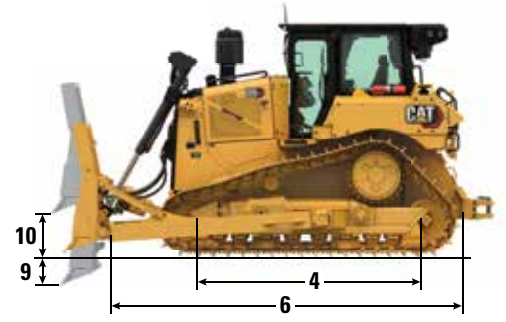
Yukarıdaki tüm boyutlar, aksi belirtilmedikçe, konfigürasyon için maksimum genişlikte Yoğun Hizmet tipi pabuç, HDXL atık alt takımı ve atık bıçağı ile, ISO 16754'e göre hesaplanmıştır.

*XE güç aktarma sisteminde zemin basıncı ve ağırlıklar yayınlanan değerlerden 0,7 kPa (0,1 psi) ve 273 kg (600 lb) daha fazladır.

**Atık Elleçleyici çalışma ağırlığı seçeneklere göre değişiklik gösterir. Çalışma ağırlığına atık bıçağı, yakıt deposu korumaları, korumalı nihai tahrik mekanizmaları, şasi çubukları, kilit çubuğu kutusu, toza karşı korumalı ROPS/FOPS kabin, yağlar, soğutucu sıvı, dolu yakıt deposu ve 75 kg (165 lb) operatör dahildir.

***Nakliye ağırlığına bıçak kaldırma silindirleri, yakıt deposu korumaları, korumalı nihai tahrik mekanizmaları, şasi çubukları, kilit çubuğu kutusu, toza karşı korumalı ROPS/FOPS kabin, yağlar, soğutucu sıvı ve %10 yakıt dahildir.

****Makine yüksekliği, tırnak ucundan Product Link Anteninin tepesine kadardır. Süpürücüler için toplam makine yüksekliğine 60 mm (2,36 inç) ekleyin. Ormancılık süpürücüler için 83 mm (3,26 inç) ekleyin. Yoğun Hizmet Tipi Palet Pabuçları için 12 mm (0,5 inç) ekleyin. 3D antenli Cat Grade takıldığında makine yüksekliği artmaz.



Bıçak

Konfigürasyon	6 SU LGP (30 inç) Katı Atık	
Kapasite (ISO 9246)	12,3 m ³	16,1 yd ³
7 Kesme Uçlarında Genişlik	3,613 m	11,85 ft
Kesme Uçları Olmadan Genişlik	3,551 m	11,65 ft
Kesme Uçlarında Genişlik (Açılı Bıçak)	Geçerli değil	
Kesme Uçları Olmadan Genişlik (Açılı Bıçak)	Geçerli değil	
Maksimum Bıçak Açısı	Geçerli değil	
8 Yükseklik	2,027 m	6,65 ft
9 Kazı Derinliği	0,502 m	19,8 inç
10 Kaldırma Yüksekliği	1,180 m	46,5 inç
11 Bıçak Köşesinde Maksimum Yatırma	0,551 m	21,7 inç
Maksimum Yatırma Açısı	8,8 derece	
Eğim Ayarı	±4,2 derece	
12 Makine Uzunluğu (Düz Bıçak)	5,436 m	17,84 ft
Makine Uzunluğu (Açılı Bıçak)	Geçerli değil	
Ağırlık (Bıçak)	1.712 kg	3.775 lb
Ağırlık (Bıçak ve İtme Kolları)	2.985 kg	6.581 lb

D6/D6 XE Atık Elleçleyici Teknik Özellikleri

D6/D6 XE* LGP (36 inç) Atık Elleçleyici

Çalışma Ağırlığı**	25.414 kg	56.028 lb
Nakliye Ağırlığı***	21.165 kg	46.660 lb
Zemin Basıncı (ISO 16754)	38,6 kPa	5,6 psi
Alt Takım (Standart)	8 Alt Silindirli 45 Bölüm	
1 Palet Ölçüsü	2,286 m	90 inç
2 Maksimum Palet Pabucu Genişliği	0,915 m	36 inç
3 Paletler Üzerinde Genişlik	3,200 m	126,0 inç
Muylular Üzerinde Genişlik	3,491 m	137,4 inç
4 Zeminde Palet Uzunluğu	3,247 m	127,8 inç
Zemin Temas Alanı (ISO 16754)	6,505 m ²	10.083 inç ²
Palet Adımı	0,2028 m	7,9 inç
Tırnak Yüksekliği (Orta Hizmet Tipi)	0,065 m	2,6 inç
Yerden Yükseklik	0,411 m	16,2 inç
Ön Avarada Salınım	0,116 m	4,6 inç
5 Makine Yüksekliği****	3,238 m	127,5 inç
6 Bıçaksız Makine Uzunluğu	5,040 m	198,4 inç

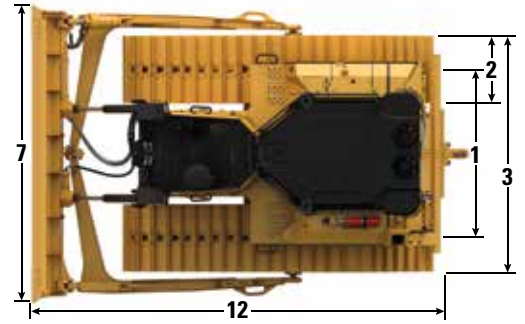
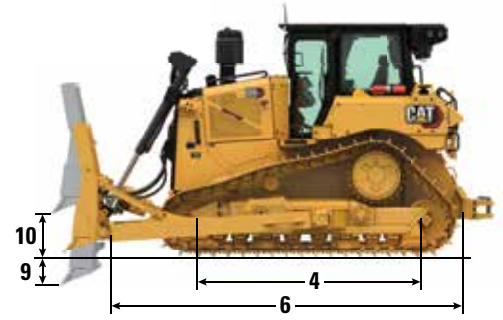
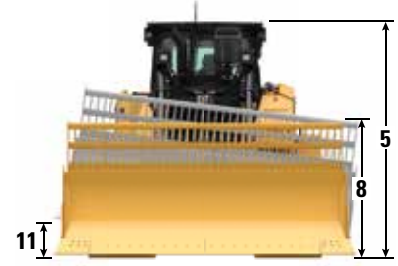
Yukarıdaki tüm boyutlar, aksi belirtilmedikçe, konfigürasyon için maksimum genişlikte Yoğun Hizmet tipi pabuç, HDXL atık alt takımı ve atık bıçağı ile, ISO 16754'e göre hesaplanmıştır.

*XE güç aktarma sisteminde zemin basıncı ve ağırlıklar yayınlanan değerlerden 0,7 kPa (0,1 psi) ve 273 kg (600 lb) daha fazladır.

**Atık Elleçleyici çalışma ağırlığı seçeneklere göre değişiklik gösterir. Çalışma ağırlığına atık bıçağı, yakıt deposu korumaları, korumalı nihai tahrik mekanizmaları, şasi çubukları, kilit çubuğu kutusu, toza karşı korumalı ROPS/FOPS kabin, yağlar, soğutucu sıvı, dolu yakıt deposu ve 75 kg (165 lb) operatör dahildir.

***Nakliye ağırlığına bıçak kaldırma silindirleri, yakıt deposu korumaları, korumalı nihai tahrik mekanizmaları, şasi çubukları, kilit çubuğu kutusu, toza karşı korumalı ROPS/FOPS kabin, yağlar, soğutucu sıvı ve %10 yakıt dahildir.

****Makine yüksekliği, tırnak ucundan Product Link Anteninin tepesine kadardır. Süpürücüler için toplam makine yüksekliğine 60 mm (2,36 inç) ekleyin. Ormancılık süpürücüler için 83 mm (3,26 inç) ekleyin. Yoğun Hizmet Tipi Palet Pabuçları için 12 mm (0,5 inç) ekleyin. 3D antenli Cat Grade takıldığında makine yüksekliği artmaz.



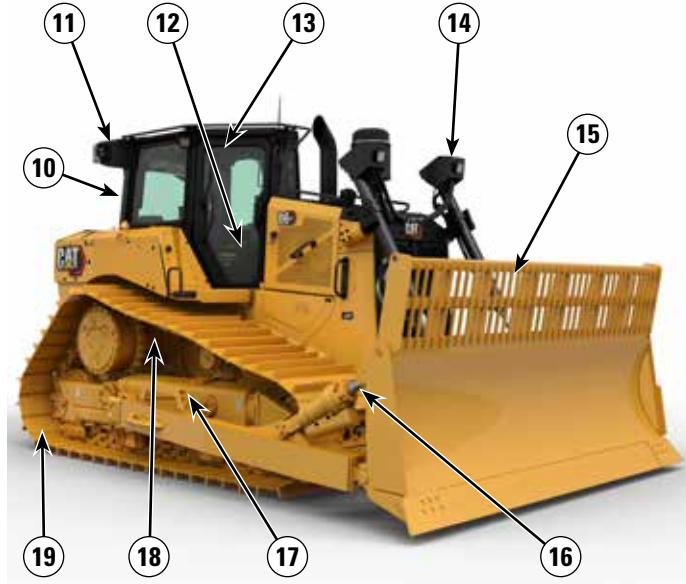
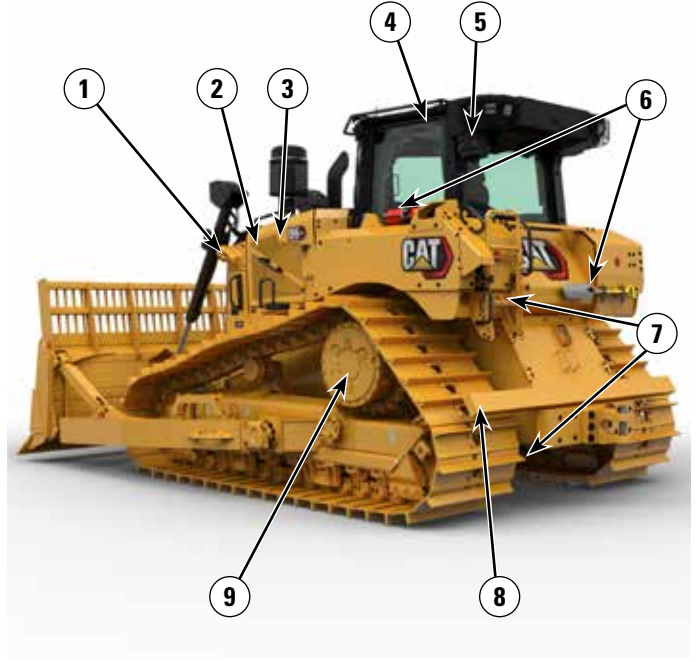
Bıçak

Konfigürasyon	6 S LGP (36 inç) Katı Atık	
Kapasite (ISO 9246)	12,26 m ³	16,03 yd ³
7 Kesme Uçlarında Genişlik	4,063 m	13,33 ft
Kesme Uçları Olmadan Genişlik	3,917 mm	12,85 ft
Kesme Uçlarında Genişlik (Açılı Bıçak)	Geçerli değil	
Kesme Uçları Olmadan Genişlik (Açılı Bıçak)	Geçerli değil	
Maksimum Bıçak Açısı	Geçerli değil	
8 Yükseklik	2,034 mm	6,67 ft
9 Kazı Derinliği	0,600 m	1,97 ft
10 Kaldırma Yüksekliği	1,080 m	3,54 ft
11 Bıçak Köşesinde Maksimum Yatırma	0,500 m	1,64 ft
Maksimum Yatırma Açısı	8,8 derece	
Eğim Ayarı	±4,2 derece	
12 Makine Uzunluğu (Düz Bıçak)	5,483 m	17,99 ft
Makine Uzunluğu (Açılı Bıçak)	Geçerli değil	
Ağırlık (Bıçak)	1.528 kg	3.369 lb
Ağırlık (Bıçak ve İtme Kolları)	2.678 kg	5.905 lb

D6/D6 XE Atık Elleçleyici Teknik Özellikleri

D6/D6 XE Atık Elleçleyici Özellikleri

- 1) Otomatik ters devir özellikli fanlı tek düzlemli soğutma sistemi, temizlemeye yardımcı olur.
- 2) Alternatöre daha temiz/filtrelenmiş hava sağlanması için kanallı alternatör. Yoğun toza uygun motor hava filtreleme sistemi, filtre ömrünü uzatır.
- 3) Lamine ısı kalkanları ve yalıtımlı Temiz Emisyon Modülü, yoğun tozlu uygulamalarda ek termal koruma sağlar.
- 4) Toza karşı korumalı kabinin darbeye dayanıklı polikarbonat kapıları, kapı koruması ihtiyacını ortadan kaldırır. Sağlam yan camlar, basıncın iyileştirilmesine yardımcı olur.
- 5) Entegre elektrikli ön filtre, kabin havasının daha temiz olmasını sağlar ve kabin filtresini değiştirme süresini 1.000 saate çıkarır. MERV16, HEPA ve Aktif Karbon filtreleri mevcuttur.
- 6) Yangın söndürücü için özel montaj konumu. Montaj braketi, küreğin hızlı temizlik için el altında olmasını sağlar.
- 7) Kolay temizlik ve tozu dışarıda tutmak için yakıt deposu korumaları ve menteşeli, ağır hizmet tipi sızdırmaz alt korumalar. Yoğun toz keçeleri; çamurluklar, yakıt deposu, radyatör koruması ve arka kaput desteği çevresinde ek koruma sağlar. Toz girişini önlemek için muhafazanın üst kısmında ve arkasında sızdırmazlık sağlar.



- 8) Arka kilit çubuğu, paletlerden yukarı çıkan çöplere karşı korumaya yardımcı olur.
- 9) Ağır hizmet tipi korumalı nihai tahrik mekanizmaları, dolanma ve darbeye karşı ek koruma sağlar. Pivot şaft keçe koruması, döküntünün keçelere girerek bunlara hasar vermesini önlemeye yardımcı olur.
- 10) Gerekirse kabin, yangın söndürme ekipmanı kurulumu gibi görevlere yardımcı olmak için 30 dakika içinde çıkarılabilir.
- 11) Peteğin temiz kalması için otomatik ters devir özellikli, Isıtma/Havalandırma/Klima (HVAC) sistemi fanları
- 12) Hızlı erişimli zemin panelleri, kolay temizlik için aletsiz erişime olanak tanır.
- 13) Kabinin üst çevresine entegre edilmiş, 360 dereceden tamamen görülebilen üç uyarı ışığı.
- 14) Korumalı lambalar, koruma için ana toz alanının uzağına, yükseğe monte edilse de çalışma alanının bol miktarda aydınlatılmasını sağlar. Opsiyonel Premium lamba paketleri, 360 derecelik aydınlatma sunar.

- 15) Katı atık sahası bıçakları, makine atık akışlarında çalışırken daha fazla üretim kapasitesi için bir çöp ızgarası ile donatılmıştır.
- 16) Korumalı buldozer paketi zorlu uygulamalarda silindir hatlarının korunması için manşonlara sahiptir. İtme kolları, muylular, yatırma silindiri hattı ve yatırma silindiri içerir.
- 17) Ağır Hizmet Tipi Uzun Ömürlü (HDXL) alt takım; tel, ip veya plastik torbalar gibi atıkların keçelere dolanmasını önlemeye yardımcı olmak için Kevlar® korumalı, sızdırmaz avaralar içerir.
- 18) Bastırılarak oturtulan burçlar ve Pozitif Pim Tutma (PPR2), özellikle atık uygulamaları gibi darbeye maruz kalınan uygulamalar için çok uygundur.
- 19) Merkez delikli palet pabuçları tozların atılmasına yardımcı olur.

Atık Elleçleyici Özellikleri

Atık Elleçleyici Seçimi

İtme Kollu dozerler, katı atık sahaları ve aktarma istasyonlarındaki çöp akışlarını itmek için ideal ekstra dayanıklılığı sağlayan koruma ve keçelerle tam olarak donatılabilir.

VPAT dozerler çöp akışlarında da kullanılabilir, ancak C şasisi bıçak sistemi bu makineleri hücre inşası, kaplama ve erişim yolu/bakım işleri gibi işler için daha uygun hale getirir.

	D6/D6 XE	D6/D6 XE LGP 30	D6/D6 XE LGP 36	D6/D6 XE VPAT	D6/D6 XE LGP VPAT 30	D6/D6 XE LGP VPAT 36
Isı kalkanlı ve sıvı soğutmalı turbolu Cat C9.3B dizel motor	✓	✓	✓	✓	✓	✓
Yoğun tozlu uygulamalar için toz tahliyeli ve süzgeçli motor hava ön filtresi	✓	✓	✓	✓	✓	✓
Ters devir özellikli hidrolik talep fanı	✓	✓	✓	✓	✓	✓
Çift redüksiyonlu planet tipi nihai tahrik mekanizmaları, korumalı	✓	✓	✓	✓	✓	✓
Darbeye dayanıklı polikarbonat kapılara, sağlam yan camlara, Cat Gelişmiş Kabin Filtrelemeli elektrikli ön filtreye sahip, toza karşı korumalı kabin	✓	✓	✓	✓	✓	✓
Arka görüş kamerası	✓	✓	✓	✓	✓	✓
Hızlı açılan zemin plakaları	✓	✓	✓	✓	✓	✓
Menteşeli yan ve arka kabin korumaları	•	•	•	•	•	•
Atık alt takımı – yalnızca HDXL	✓	✓	✓	✓	✓	✓
Trapezoid delikli yoğun hizmet tipi palet pabuçları	★	★	★	★	★	★
Korumalı hortumlu öp bıçağı	✓	✓	✓			
150 amper kanallı jeneratör	✓	✓	✓	✓	✓	✓
Kilit çubuğu kutusu	★	★	★	★	★	★
Ağır hizmet tipi sızdırmaz alt korumalar	✓	✓	✓	✓	✓	✓
Ağır hizmet tipi sızdırmaz ve hızlı erişilebilen alt korumalar	★	★	★			
Yakıt deposu koruması	✓	✓	✓	✓	✓	✓
Korumalı premium lambalar (12 LED)	★	★	★	★	★	★
Yoğun toz için makine keçeleri	✓	✓	✓	✓	✓	✓
Ön ve arka palet silindiri şasisine monte kilit çubukları (dar pabuçlar gerektirir)	•	•	•			
Uyarı lambası	✓	✓	✓	✓	✓	✓
Ağır hizmet tipi tutma kolları	✓	✓	✓	✓	✓	✓
Arka keçe paketine sahip ripper	•	•	•	•	•	•
Vinç	•	•	•	•	•	•

✓ Atık Elleçleyici Paketinde Bulunur/Zorunludur

★ Atık Elleçleyici için Önerilir

• Uyumlu Atık Elleçleyici Ataşmanı

D6/D6 XE Atık Elleçleyici Teknik Özellikleri

Boyutlar – Arka Ataşmanlar

Bu arka ataşmanlar takıldığında makinenin toplam uzunluğuna aşağıdaki değerleri ekleyin.

		Vinç		Riper		Çeki Demiri veya Arka Ağırlık*		Kilit Çubuğu Kutusu	
		mm	inç	mm	inç	mm	inç	mm	inç
İtme Kolu ve Açılı Dozerler	D6, D6 LGP (30 inç)	441 mm	17,4 inç	1.179 mm	46,4 inç	249 mm	9,8 inç	478 mm	18,8 inç
	D6 LGP (36 inç)	416 mm	16,4 inç	1.154 mm	45,4 inç	224 mm	8,8 inç	453 mm	17,8 inç
VPAT Dozerler		416 mm	16,4 inç	1.154 mm	45,4 inç	224 mm	8,8 inç	453 mm	17,8 inç

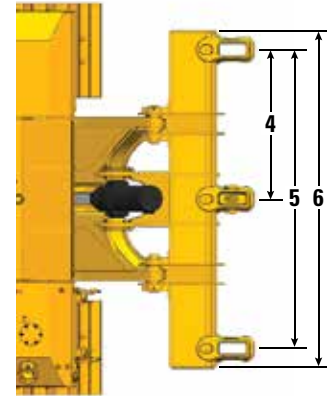
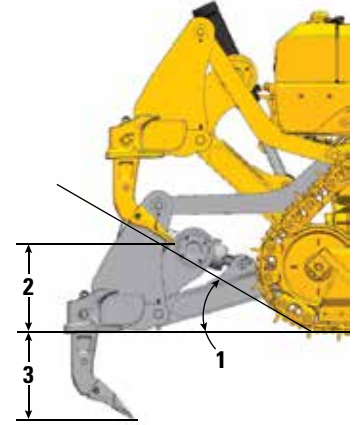
*Her arka ağırlık levhası için çeki demiri ağırlığı 119 kg (262 lb), 331 kg (730 lb). D6 dozer tasarımı, daha iyi denge sağlar. Arka ağırlıklar yalnızca daha ağır satış sonrası bıçaklar için önerilir.

Riper

Tip	Sabit Paralelogram	
Cep Sayısı	3	
1 Rampa Açısı	31 derece	
2 Kaldırılmış Halde Maksimum Açıklık (uç altında)	664 mm	26,1 inç
3 Maksimum Penetrasyon	571 mm	22,5 inç
4 Cep Alanı	1.000 mm	39,4 inç
5 Uç Göstergesi	2.000 mm	78,8 inç
Uç Bölümü	74 mm × 175 mm	2,9 inç × 6,9 inç
6 Toplam Kiriş Genişliği	2.190 mm	86 inç
Kiriş Kesiti	219 mm × 304 mm	8,8 inç × 12 inç
Maksimum Penetrasyon Kuvveti*	68,8 kN	15.470 lbf
Çıkarma Kuvveti	126 kN	28.350 lbf
Riper Ağırlığı		
Tek Uçla	1.550 kg	3.417 lb
Her Ek Uç	73 kg	161 lb

Teknik özellikler; Ağır Hizmet tipi alt takım, Orta Hizmet tipi pabuçlar ve düz riper uçlarına sahip D6 dozer konfigürasyonuna dayanır.

*Konfigürasyona ve makine ağırlığına göre değişebilir.



D6/D6 XE Atık Elleçleyici Teknik Özellikleri

Vinçler

D6 ve D6 XE, yüksek performanslı hidrolik vinçlere güç sağlayabilen mevcut yüksek basınçlı (27.600 kPa/4.000 psi) hidroliklerin piyasaya sürülmesiyle sektör lideri vinç kapasitesini genişletmiştir. Bu vinçler, yükün hassas bir şekilde yerleştirilmesini gerektiren uygulamalarda olağanüstü kontrol sağlar. D6, maksimum güç ve verimlilik için PTO tahrikli vinçlerle uyumluluğu sürdürür. Caterpillar'da fabrika veya temsilci tarafından kurulmak üzere her iki tarzda da vinç mevcuttur ve dozerin elektronik ve kontrol sistemi ile entegredir.

Dozer Modeli	D6				D6 XE	
	PA56 (Düşük Hız)		PA56 (Standart Hız)		PA85	
Vinç modeli	PA56 (Düşük Hız)		PA56 (Standart Hız)		PA85	
Vinç Tahriki	PTO Mekanik		PTO Mekanik		Hidrolik	
Kontrol	Elektrik Sistemi		Elektrik Sistemi		Elektrik Sistemi	
Çalışma Ağırlığı*	1.582 kg	3.487 lb	1.582 kg	3.487 lb	1.530 kg	3.374 lb
Yağ Kapasitesi	43,5 L	11,5 gal.	43,5 L	11,5 gal.	19 L	5 gal.
Dozer Uzunluğu Artışı						
Standart/LGP	516 mm	20,4 inç	516 mm	20,4 inç	516 mm	20,4 inç
LGP (36 inç)	365 mm	14,4 inç	365 mm	14,4 inç	365 mm	14,4 inç
Tambur Çapı	254 mm	10 inç	254 mm	10 inç	254 mm	10 inç
Halat Çapı						
Önerilen	22 mm	0,88 inç	22 mm	0,88 inç	22 mm	0,88 inç
Opsiyonel	25 mm	1,0 inç	25 mm	1,0 inç	25 mm	1,0 inç
Tambur Çalışma Kapasitesi						
22 mm (0,88 inç)	55 m	180 ft	55 m	180 ft	55 m	180 ft
25 mm (1,0 inç)	50 m	163 ft	50 m	163 ft	50 m	163 ft
Kablo Halkası Boyutu (Dış Çap × Uzunluk)	54 mm × 67 mm	2,1 inç × 2,6 inç	54 mm × 67 mm	2,1 inç × 2,6 inç	54 mm × 67 mm	2,1 inç × 2,6 inç
Maksimum Boş Tambur						
Hat Çekişi**	399 kN	89.800 lb	399 kN	89.800 lb	378 kN	85.000 lb
Hat Hızı***	17 m/dk.	57 ft/dk.	33 m/dk.	107 ft/dk.	23 m/dk.	77 ft/dk.
Maksimum Dolu Tambur****						
Hat Çekişi**	399 kN	89.800 lb	399 kN	89.800 lb	220 kN	49.500 lb
Hat Hızı***	29 m/dk.	94 ft/dk.	55 m/dk.	179 ft/dk.	40 m/dk.	132 ft/dk.

*Çalışma ağırlığına vinç, montaj donanımı, yağ ve önerilen çelik halat dahildir.

**Maksimum hat çekişi, maksimum dozer PTO çıkış torku/hidrolik gücünde hesaplanan hat çekişinden veya maksimum boyutta yeni IWRC IPS çelik halat katalog kopma mukavemetinden daha azdır.

***Maksimum hat hızı, maksimum dozer motoru PTO hızında veya maksimum hidrolik güçte yük altındaki hat hızı olarak hesaplanır.

****SAE J1158 tarafından tanımlanan dolu tambur.

D6/D6 XE Atık Elleçleyici Teknik Özellikleri

Palet Pabuçları

	Orta Hizmet Tipi	Yoğun Kullanım	Yoğun Hizmet Tipi Trapezoid
Ağır Hizmet Tipi Uzun Ömürlü (HDXL)			
D6/D6 XE – 42 Bağlantı			
560 mm (22 inç)	✓	✓	★
610 mm (24 inç)	✓	✓	★
D6 LGP/D6 XE LGP – 42 Bağlantı			
610 mm (24 inç)	✓	✓	
760 mm (30 inç)	✓	✓	★
D6 LGP/D6 XE LGP (36 inç) – 45 Bağlantı			
610 mm (24 inç)	✓	✓	★
760 mm (30 inç)	✓	✓	★
915 mm (36 inç)	✓	✓	★
D6 VPAT/D6 XE VPAT – 45 Bağlantı			
610 mm (24 inç)	✓	✓	
D6 LGP VPAT/D6 XE LGP VPAT – 46 Bağlantı			
610 mm (24 inç)	✓	✓	★
660 mm (26 inç)	✓		
710 mm (28 inç)	✓		
760 mm (30 inç)	✓	✓	★
D6 LGP VPAT/D6 XE LGP VPAT (36 inç) – 46 Bağlantı			
760 mm (30 inç)	✓	✓	★
915 mm (36 inç)	✓	✓	★

★ Atık Elleçleyici İçin Önerilir

✓ Atık Elleçleyici İçin Mevcuttur

* Tüm bölgelerde mevcut değildir. Ayrıntılar için lütfen Cat temsilcinize danışın.

Bıçak Kesici Kenarları

Cat FirstCut™ kesici kenarlar Yarı Evrensel (SU) bıçaklar için kullanılabilir. FirstCut kenarlar sert ve kompakt, kayalıklı veya donmuş topraklarda üstün penetrasyon sağlar; %35'e kadar daha büyük yük kütlesi kapasitesi ve üretkenlikte %17'ye kadar iyileşme sunar. Ek avantajlar ve ayrıntılar için Cat temsilcinize danışın.

Klima Sistemi

Bu makinedeki klima sisteminde florlu bir sera gazı olan R134a soğutucu kullanılmıştır (Küresel Isınma Potansiyeli = 1.430). Sistemde 1,36 kg soğutucu bulunur ve bu, 1.946 metrik ton CO₂ ile eşdeğerdir.

Gelişmiş Kabin Filtrelemesi

Operatör Kabini

- Otomatik sıcaklık kumandası ve üfleme hızına sahip dağıtılmış HVAC kanalları, daha az kullanıcı müdahalesi ile en üst düzeyde operatör konforu sağlar.
- Otomatik ters devir özellikli fanlar sayesinde kondenser çekirdeği daha az bakım gerektirir.
- Cat Gelişmiş Kabin Filtrelemesi standarttır.

Cat Gelişmiş Kabin Filtrelemesi

- Solunabilir partiküllere (0,3-10 mikron boyutunda) karşı operatör koruması.
- Sürdürülebilir basınçlı kabin (ABD Silika uyumlu).
- Daha uzun ömürlü, yüksek verimli filtrelerle daha az bakım.
- Tüm kabin komponentleri için koruma: elektronik vb.
- Operatör kabinlerinde ABD İş Güvenliği ve Sağlık Dairesi Silika Kuralı Tablo 1 gerekliliklerinin karşılanmasına yardımcı olur.
- Opsiyonel verimlilik yükseltmeleri için çok katmanlı filtre teklifleri. Ürün bulunabilirliği için Cat temsilcisiyle iletişime geçin.
 - MERV 16 – Standart Ekipman
 - HEPA
 - Aktif Karbon + HEPA
 - ABEK1 + HEPA

Standartlar

Devrilme Koruma Yapısı (ROPS)/

Düşen Nesnelere Karşı Koruyucu Yapı (FOPS)

- ROPS, ISO 3471:2008'i karşılar; FOPS, ISO 3449:2005 Seviye II'yi karşılar.

Frenler

- Frenler ISO 10265:2008 Uluslararası Standardını karşılamaktadır.

Ses Seviyesi Bilgileri

Makine, açık bir operatör kabiniyle, kabinin bakımı düzgün yapılmamış halde veya kapıları ve camları açık şekilde uzun süre, gürültülü bir ortamda kullanıldığında işitme koruması gerekebilir.

Ses Seviyesi			Test Yöntemi
Operatör Ses Basıncı Seviyesi	D6	77 dB(A)*	"ISO 6396:2008" ⁽¹⁾
	D6 XE	76 dB(A)*	
Dış Ses Gücü Seviyesi	D6	113 dB(A)	"ISO 6395:2008" ⁽²⁾
		111 dB(A)*	"ISO 6395:1988" ⁽²⁾
	D6 XE	111 dB(A)	"ISO 6395:2008" ⁽²⁾
		111 dB(A)*	"ISO 6395:1988" ⁽²⁾

*Ukrayna, Birleşik Krallık ve "AB Direktifleri"ne Uymayı Kabul Eden Ülkelerin geçerli bölgesel düzenlemelerini karşılaması gereken makineler veya ses yalıtımı paketi ile donatılmış makineler dahildir.

⁽¹⁾ Ölçüm maksimum motor soğutma fanı hızı %70'teyken gerçekleştirilmiştir. Farklı motor soğutma fanı devirlerinde ses seviyesi değişebilir. Ölçüm, kabin kapıları ve kabin camları kapalı olarak gerçekleştirilmiştir. Kabin doğru şekilde takılmış ve korunmuştur.

⁽²⁾ Ölçüm maksimum motor soğutma fanı hızı %70'teyken gerçekleştirilmiştir. Farklı motor soğutma fanı devirlerinde ses seviyesi değişebilir.

Yukarıda listelenen ses seviyeleri, hem ölçümdeki hata payını hem de üretim varyasyonları nedeniyle oluşan hata paylarını barındırır.

D6/D6 XE Atık Elleçleyici Teknik Özellikleri

Dozer Teknoloji Özellikleri

Assist teknolojisi özellikleri, çeşitli deneyim seviyelerindeki operatörlerin işleri daha hızlı ve daha doğru yapmalarına yardımcı olur. Grade ve Command özellikleri; üretkenliğinizi, verimliliğinizi ve iş sahasındaki güvenliğini daha da artırmanıza yardımcı olur.

Kabin Üçüncü Taraf Eğitim Kontrolü ile Kullanıma Hazırdır, barındırdığı CAN arayüzü, donanım geçiş parçaları ve bağlantı özellikleri sayesinde tercih ettiğiniz eğitim kontrol sisteminin kurulumunu kolaylaştırır.

Assist özellikli ARO Paketi

Ataşmana Hazır Seçenek (ARO)	ARO; 3D özellikli Grade, AccuGrade, UTS veya diğer eğitim kontrol sistemlerinin bayide kurulumu için kablolama ve bağlantı gereçleri sağlar.
Slope Assist™ özellikli Cat Grade	Slope Assist, önceden ayarlanan bıçak konumunu GNSS/GPS sinyali olmadan otomatik olarak korur; ilave donanım veya yazılım gerekmez. 3D özellikli makinelerde, operatörler tam 3D otomatik ve Slope Assist arasında geçiş yapabilir.
Seyir Yardımı	Seyir Yardımı, palet ve bıçak yatırma yönlendirmesini otomatik hale getirir. Düz zeminde ve çapraz eğimlerde, hafif yüklerde veya ağır yüklerde düz çizgide seyir kabiliyetini otomatikleştirerek operatör yorgunluğunu azaltmaya yardımcı olur. GNSS/GPS gerekli değildir.
Sabit Bıçak	Sabit Bıçak, daha düzgün bir yüzey elde etmek için manuel çalıştırma sırasında operatör komutlarını sorunsuz şekilde yerine getirir.
Eğim Göstergesi	Eğim Göstergesi, ana makine ekranına dahildir ve eğimlerle çalışırken operatörlere yardımcı olmak amacıyla yan eğimi ve yukarı/aşağı yönlü eğimleri gösterir.
Bıçak Yük Monitörü	Bıçak Yük Monitörü, geçerli yük ve zemin koşullarınıza göre optimum bıçak yükü karşılaştırması ile ilgili gerçek zamanlı geri bildirim verir. Makine yükünü ve palet kaymasını etkin şekilde izler ve optimum itme kapasitesine erişmenize yardımcı olur. ¹
Çekiş Kontrolü	Çekiş Kontrolü, size zamandan ve yakıttan tasarruf sağlamak ve palet aşınmasını azaltmak için palet kaymasını otomatik olarak azaltır. ¹
AutoCarry™	AutoCarry™, bıçak yükünü sabit tutmanıza ve palet kaymasını azaltmanıza yardımcı olmak amacıyla bıçak kaldırmayı otomatikleştirir. ¹

Assist özellikli Grade 3D Paketi

Yukarıdaki Assist özellikli ARO Paketi özelliklerine ek olarak şunları barındırır:

3D özellikli Cat Grade	Fabrikada entegre edilmiş olarak gelen 3D özellikli Cat Grade, bıçağı kontrol etmek için GNSS/GPS kullanarak plan tasarımı daha hızlı yapmanızı sağlar. Düşük profilli antenler kabin tavanına entegre edilmiştir ve GNSS/GPS alıcıları daha iyi koruma için kabinin içine monte edilmiştir. ²
Seyir Yardımı 3D	Hafif yüklerde veya ağır yüklerde otomatik olarak saha tasarım planlarından (veya saha içi tasarımlardan) kılavuz çizgilerini izleyin. ²
Özel Dokunmatik Grade Ekranı	Tam renkli Grade operatör arayüzü sezgiseldir ve kullanımı daha kolaydır. 254 mm (10 inç) dokunmatik ekran, Android OS platformu kullanır ve akıllı telefon gibi çalışır.

Uzaktan Kumanda/Cat Command

Uzaktan Kumanda ile Kullanıma Hazır Kabin (Standart)	Kabin, fabrika çıkışında Uzaktan Kumanda ile Kullanıma Hazırdır ve bayide Cat Command uzaktan kumanda sistemi kurulumu için harici konektöre sahiptir.
Dozer İçin Command ² (Opsiyonel)	Cat Command uzaktan kumanda teknolojisi, tehlikeli ortamlarda çalışırken güvenli bir mesafeden tam dozer manevra kabiliyeti sağlar. Command, görüş hattı konsolları veya uzun mesafeli operatör kabinleri (görüş hattı dışında) seçenekleri sunar.

¹Bu özellik iç mekanlarda veya GNSS/GPS sinyalinin bulunmadığı bölgelerde çalışmaz.

²Fabrikada konfigüre edilmediği durumlarda Yazılım Etkinleştirilmiş Ataşman (SEA) kurulumu gerektirir.

Not: Grade ve Assist teknolojileri; Eğim Göstergesi, Bıçak Yük Monitörü ve Çekiş Kontrolü haricinde Açılı bıçaklarla veya Cat Ataşmanları portföyündeki özel bıçaklarla uyumlu değildir. Ayrıntılar için lütfen Cat temsilcinize danışın.

D6/D6 XE Atık Elleçleyici Standart ve Opsiyonel Ekipman

Standart ve Opsiyonel Ekipman

Standart ve opsiyonel ekipman değişiklik gösterebilir. Ayrıntılar için Cat temsilcinize danışın.

	Standart	Opsiyonel		Standart	Opsiyonel
GÜÇ AKTARMA SİSTEMİ			OPERATÖR ORTAMI		
Kilitlemeli Kavrama (LUC) tork bölücülü tam otomatik 4 vitesli Şanzıman		D6	Entegre ROPS ve FOPS, darbeye dayanıklı polikarbonat kapılar, daha iyi sızdırmazlık için sağlam yan camlar, daha iyi performans ve filtre ömrü için Cat Gelişmiş Kabin Filtrelemesi ile tamamen yeniden tasarlanmış toza karşı korumalı kabin		+
XE Elektrikli Tahrikli Güç Aktarma Sistemi		D6 XE	Tam renkli 254 mm (10 inç) sıvı kristal dokunmatik ekran		✓
Diferansiyel Direksiyon Sistemi		✓	Entegre arka görüş kamerası		✓
Isı kalkanlı ve sıvı soğutmalı turbolu Cat C9.3B dizel motor		+	Kumanda kolu seçenekleri – ARO		✓
Yoğun tozlu uygulamalar için toz tahliyelı ve süzgeçli motor hava ön filtresi		+	Ayarlanabilir operatör kontrolleri/kolçakları		✓
Çift redüksiyonlu planet tipi nihai tahrik mekanizmaları, korumalı		*	Mekanik olarak ayarlanabilen bel destekli kumaş koltuk		✓
Otomatik eterli marş desteği		✓	Elektronik olarak ayarlanabilen, bel destekli ve ısıtmalı/havalandırılmalı lüks deri koltuk		✓
Elektrikli yakıt besleme pompası		✓	Otomatik ters devir özellikli fanlara sahip, kabine monte modüler HVAC sistemi. Dağıtılmış kanal sistemi ile otomatik sıcaklık ve üfleyci kumandası.		✓
Elektronik park freni		✓	MERV 16, HEPA ve Aktif Kömür seçenekleri ile elektrikli ön filtrelı Cat Gelişmiş Kabin Filtrelemesi		+
Elektronik servis göstergeli motor hava filtresi		✓	Daha iyi sürüş için viskoz kabin bağlantıları		✓
Elektronik servis göstergeli yakıt su ayırıcısı		✓	Bluetooth ve mikrofonlu eğlence amaçlı radyo		✓
Blok suyu ısıtıcısı, satış bölgesine göre 110 V veya 220 V		✓	USB ve AUX portları		✓
Dizel Egzoz Sıvısı (DEF) Sistemi – Elektronik dolun göstergesi, ısıtmalı hatlar/depo		✓	Gelişmiş Kabin Depolama Çözümleri		✓
CAT TEKNOLOJİSİ			Ayarlanabilir ayaklıklar		✓
Eğim Göstergesi		✓	Hızlı açılan zemin plakası		+
Assist özellikli ARO Paketi		✓	Yanda ve arkada ekran ile kullanıma hazır		✓
– Atışmana Hazır Seçenek (ARO)			Operatör algılama anahtarı		✓
– Slope Assist					
– Seyir Yardımı					
– Sabit Bıçak					
– Bıçak Yük Monitörü					
– Çekiş Kontrolü					
– AutoCarry					
Assist özellikli Grade 3D Paketi		✓			
– Tam renkli 10 inç (254 mm) dokunmatik derecelı ekran					
– Seyir Yardımı 3D					
– Grade alıcıları ve antenleri					
– Grade Yazılım Etkinleştirilmiş Atışman (SEA)					
– Assist özelliklerine sahip ARO					
Üçüncü Taraf Eğim Kontrolü ile Kullanıma Hazır Kabin		✓			
Trimble, Topcon ve Leica'dan radyolar ve baz istasyonlarıyla uyumluluk		✓			
Trimble, Topcon ve Leica'dan 3D grade sistemlerini yükleyebilme		✓			
Product Link, Hücresel		✓			
Product Link – Çift Hücresel/Uydu		✓			
Remote Flash/Sorun Giderme		✓			
Eğim Bağlanabilirliği		✓			
Operatör Kimliği		✓			
Makine Güvenliği – Parola		✓			
Makine Güvenliği – Bluetooth		✓			
Uzaktan Kumandaya Hazır		✓			
Dozer İşleri İçin Cat Command		✓			

+Atık Elleçleyici paketinde bulunur.

*Atık Elleçleyici için önerilir.

(devamı sonraki sayfada)

D6/D6 XE Atık Elleçleyici Standart ve Opsiyonel Ekipman

Standart ve Opsiyonel Ekipman (devamı)

Standart ve opsiyonel ekipman değişiklik gösterebilir. Ayrıntılar için Cat temsilcinize danışın.

	Standart	Opsiyonel		Standart	Opsiyonel
ALT TAKIM			HİDROLİK SİSTEM		
Yapısal olarak geliştirilmiş palet silindiri şasisi	✓		Yüke duyarlı hidrolik – dozer kaldırma ve yatırma	✓	
8 alt silindirli alt takım	✓		Bağımsız direksiyon hidrolik sistemi	✓	
Atık Alt Takımı, YALNIZCA HDXL	+		Riper uyumlu arka hidrolik sistemi	D6	
Ağır Hizmet Tipi (DuraLink™ özellikli HDXL)	✓		Riper ve vince uygun arka hidrolik sistemi	D6 XE	D6
Trapezoid delikli Yoğun Hizmet tipi palet pabuçları	+		Tek eksenli riper kumandası	✓	
Taşıyıcı silindir	✓		Çift eksenli riper/vinç kumandası		✓
Hidrolik olarak ayarlanabilir palet	✓		Hidrolik, otomatik olarak ters devir özellikli, sıfır hızlı soğutma fanı	✓	
Değiştirilebilir zincir dişlisi jant segmentleri	✓		Elektronik Hidrolik kilit anahtarı	✓	
BIÇAKLAR			ELEKTRİK SİSTEMİ		
Yarı Evrensel, ARO bağlantılar	✓		Lambalar - 6 LED	✓	
Yarı Evrensel, ARO bağlantılı LGP	✓		Korumalı Premium lambalar, 360 derece aydınlatma için 12 LED		✓
Yarı Evrensel, Atık	+		Geri vites alarmı	✓	
Yarı Evrensel, LGP Atık	+		Entegre ışıldak uyarı lambası (nakliye yüksekliğini etkilemez)	+	
Düz bıçak, ARO bağlantılı LGP	✓		Telsize hazır kit		✓
Düz Bıçak, LGP Atık	+		Konvertör: 15 Amper, 12 V çıkış	✓	
VPAT, ARO bağlantıları	✓		Arıza teşhis soketi	✓	
VPAT, ARO bağlantılı LGP	✓		Uyarı kornası	✓	
Katlanır VPAT, ARO bağlantılı LGP		Yalnızca AB	Sigorta paneli ve ana güç rölesi kabin içinde bulunur	✓	
Açılı bıçak		Yalnızca Kuzey Amerika			
Caterpillar Performance kesici kenarlar		Yalnızca temsilci			

+Atık Elleçleyici paketinde bulunur.

*Atık Elleçleyici için önerilir.

(devamı sonraki sayfada)

D6/D6 XE Atık Elleçleyici Standart ve Opsiyonel Ekipman

Standart ve Opsiyonel Ekipman (devamı)

Standart ve opsiyonel ekipman değişiklik gösterebilir. Ayrıntılar için Cat temsilcinize danışın.

	Standart	Opsiyonel		Standart	Opsiyonel
SERVİS VE BAKIM			ATAŞMANLAR		
30 dakikada kabin sökme	✓		Çeki Demiri		✓
Ekoloji tahliyeleri	✓		Düz veya kıvrık çok uçlu yüksek kaldırma özellikli ripser		✓
Yüksek hızlı yağ güç aktarma sistemi ve motor yağı değişimi ile ekoloji tahliyesi		✓	Hafif arka römork çekme noktası		✓
Uzaktan elektrikli bağlantı kesme, erişim lambası, yardımcı kapatma anahtarı ve saat ölçer bulunan zemin seviyesinde servis merkezi	✓		Kilit çubuğu kutusu	✓	
Yakıt deposu, 341 L (90 gal.)	✓		Arka ağırlıklar (daha ağır olan satış sonrası bıçaklar kullanılmadıkça önerilmez)		✓
Yakıt deposu, 341 L (90 gal.), hızlı doldurmaya uygun	D6 XE	D6	PACCAR PA56 vinç, düşük hızlı PTO		D6
Wiggins stili hızlı doldurma başlığı		✓	PACCAR PA85 vinç, değişken hızlı hidrolik		✓
Gres tabancası, kürek ve yangın söndürücü için montaj malzemeleri	✓		PACCAR PA56 vinç, standart hızlı PTO		Yalnızca D6 temsilcisi
Delikli radyatör kapıları, panjurlu ve menteşeli	✓		Allied H6H vinç, değişken hızlı hidrolik		Yalnızca temsilci
Arka erişim merdiveni	✓		Kurtağzı Grubu; 3 silindir; PA55, PA56 ve PA85 vinçlere uyar		✓
Arka çalışma lambası		✓	Güçlendirme kiti (4. silindir); PA55, PA56 ve PA85 vinçlere uyar		✓
Yakıt doldurma pompası		Yalnızca AB	KORUMA VE EKİMLER		
Kaput altı çalışma lambası bulunan, delikli ve menteşeli, çıkarılabilir motor bölmeleri	✓		Ağır hizmet tipi sızdırmaz ve menteşeli alt korumalar	+	
Kaput altı çalışma lambası bulunan, ses yalıtımlı ve menteşeli, çıkarılabilir motor bölmeleri		Yalnızca AB	Ağır hizmet tipi sızdırmaz ve hızlı erişilebilen alt korumalar**		Yalnızca İtme Kolu
S·O·S SM numune alma portları	✓		Ağır hizmet tipi tutma kolları	+	
Bakım gerektirmeyen dengeleme çubuğu	✓		Açık Süpürücü koruması		✓
ISO 14567 sertifikalı bağlama noktaları (3)	✓		Tam güneşlikli Ormancılık Süpürücüsü koruması		✓
Sıvı bölmeleri ve akü kutusu için tahribata karşı koruma	✓		Menteşeli arka koruma		✓
Özel nakliye bağlamaları, arka	✓		Menteşeli yan korumalar		✓
Nakliye bağlamaları, ön braket		Yalnızca AB	Yakıt deposu koruması (hızlı doldurma ile veya hızlı doldurma olmadan)	+	
AKÜLER, MARŞ MOTORLARI, ALTERNATÖRLER VE SIVILAR			Premium lambalar için koruma, ön ve yan		*
150 amper kanallı jeneratör	+		Yoğun toz için makine keçeleri	+	
İki adet bakım gerektirmeyen ağır hizmet tipi 12 V akü (1.400 CCA) (24 V sistem)	✓		Ön ve arka kilit çubukları		Yalnızca temsilci
Ağır hizmet tipi, 24 V marş motoru	✓		Kilit kutusu olmayan makineler ve vinç uygulamaları için keçeli arka koruma		*
Uzun Ömürlü Motor soğutma sıvısı, -37 °C (-35 °F)	✓		+Atık Elleçleyici paketinde bulunur.		
Uzun Ömürlü Arktik motor soğutma sıvısı, -51 °C (-60 °F)		✓	*Atık Elleçleyici için önerilir.		
Biyolojik hidrolik yağı, -37 °C (-35 °F)		Yalnızca AB	**Bu özelliğin hangi tarihte sunulacağı hakkında bilgi için lütfen Cat temsilcinize danışın.		



D6/D6 XE

Ađır Hizmet/Ormancılık

Zorlu uygulamalarda operatörün ve makinenin korunmasına yardımcı olmak için tasarlanmış, fabrikada monte ekipmanla arazi temizleme ve ormancılık işlerinin taleplerini karşılayın.

Yeni Nesil Performans

- Yüzde 35'e kadar daha iyi yakıt verimliliği.¹
- Yüzde 23'e kadar daha az yakıt kullanımı.²
- Tam otomatik 4 vitesli şanzımana sahip D6, optimum verim ve zemine optimum güç sağlamak için motor devrini sürekli olarak ayarlar.
- Elektrikli Tahrikli D6 XE, zemine sabit güç ve maksimum verimlilik sağlar.
- Sınıfının en iyisi manevra kabiliyeti ve güç, size daha fazla çeviklik kazandırırken çevrim sürelerini de kısaltır.
- Görülmemiş kullanım kolaylığı: Uygulama için, vites değiştirme gerekmeden otomatik olarak optimize edilir.
- Daha düşük sera gazı emisyonları: Yüzde 23'e kadar daha az CO₂.

İşe Uygun Ekipman

- Otomatik ters devir özellikli fanlı tek düzlemli soğutma sistemi, temizlemeye yardımcı olur. Yoğun toza uygun motor hava filtreleme sistemi, filtre ömrünü uzatır.
- Ekstra darbe direnci sağlayarak kapı koruması ihtiyacını ortadan kaldıran ve engelsiz görüş sunan, darbeye dayanıklı polikarbonat kapılara sahip ormancılık kabini.
- Ormancılık (kapalı) süpürücüleri, kabin üzerinde kapalı bir güneşlik ve kaput üzerinde delikli bir güneşlik ile, yukarının görülebilmesini sağlarken daha fazla operatör ve makine koruması sağlar. Güneşlik istenmeyen uygulamalar için opsiyonel açık süpürücüler de mevcuttur.
- Yan ve arka camlar, operatörün ve makinenin toza karşı daha fazla korunmasına yardımcı olur. Menteşeli korumalar, pencerelere temizlik ve bakım için kolayca erişilebilmesini sağlar.
- Yoğun toz keçeleri; çamurluklar, yakıt deposu, radyatör koruması ve arka kaput desteği çevresinde ek koruma sağlar. Yoğun toz girişini önlemek için muhafazanın üst kısmında ve arkasında sızdırmazlık sağlar.
- Ana makine komponentlerinin korunmasına yardımcı olmak için ağır hizmet tipi alt korumalar ve yakıt deposu koruması. İtme kollu makinelerde sızdırmaz alt korumalar mevcuttur.
- Lamba korumalarına sahip 12 premium LED ışık, 360 derece aydınlatma sağlar.
- Ağır Hizmet Tipi Uzun Ömürlü (HDXL) alt takım. Palet burçları, kullanım ömrü sırasında döndürülebilir ve yeniden sızdırmaz hale getirilebilir. Bastırılarak oturtulan burçlar ve PPR2 pim tutma, özellikle ormancılık uygulamaları gibi darbeye maruz kalınan uygulamalar için çok uygundur.
- Ağır hizmet tipi tutma kolları, erişime/çıkışa yardımcı olur.

Tüm karşılaştırmalar 2014-2016 3 vitesli D6T'ye (U.S. EPA Tier 4 Final/ EU Stage IV) kıyasla yapılmıştır. Bakım karşılaştırmaları ilk 10.000 saatlik çalıştırmada D6T'ye kıyasla yapılmıştır.

¹ Litre/galon yakıt başına taşınan malzeme.

² Saat başına litre/galon.

D6/D6 XE Ağır Hizmet/Ormancılık Teknik Özellikleri

Motor

Motor Modeli	Cat C9.3B	
Emisyonlar	U.S. EPA Tier 4 Final, EU Stage V, Korea Tier 5	
Net Güç – D6 2.200 dev/dk./D6 XE 1.700 dev/dk.		
ISO 9249/SAE J1349	161 kW	215 hp
ISO 9249 (DIN)	219 mhp	
D6 Motor Gücü – 1.200 dev/dk.		
ISO 14396	187 kW	251 hp
ISO 14396 (DIN)	254 mhp	
D6 XE Motor Gücü – 1.400 dev/dk.		
ISO 14396	177 kW	237 hp
ISO 14396 (DIN)	241 mhp	
İç çap	115 mm	4,5 inç
Strok	149 mm	5,9 inç
Silindir Hacmi	9,3 L	567 inç ³

- Cat C9.3B motorda yüksek basınçlı ortak hatlı yakıt sistemi, basitleştirilmiş motor sistemi elektroniği ve daha önce kullanılan egzoz gazı sirkülasyon (EGR) sisteminin kaldırılmasıyla basitleştirilmiş bir hava sistemi bulunur.
- XE güç aktarma organı, motorun daha dar bir devir aralığı olan 1.400-1.700 dev/dk'da çalışmasına olanak tanıyarak motor ömrünün uzamasına ve daha iyi yakıt ekonomisi sağlanmasına yardımcı olur. Daha verimli olan güç aktarma organı, aynı zamanda makinenin zemine daha fazla motor gücü aktarmasına olanak tanır ve daha yüksek makine performansı sağlar.
- Bildirilen net güç; fan, hava filtresi, temiz emisyon modülü ve alternatörle donatılmış bir motorda volanda bulunan güçtür.
- Bildirilen güç, üretim zamanında yürürlükte olan, belirtilen standarda göre test edilir.
- 2.286 m'ye (7.500 ft) kadar güç düşürme gerekmez. Bunun yukarısında ise otomatik güç düşürme meydana gelir. Cat dizel motorlar, ULSD (15 ppm veya daha az kükürt içeren ultra düşük kükürtlü dizel yakıt) veya aşağıdaki düşük karbon yoğunluklu yakıtlarla karıştırılmış ULSD kullanmalıdır:
 - ✓ %20 biyodizel FAME (yağ asidi metil esteri)*
 - ✓ %100 yenilenebilir dizel, HVO (hidrojene bitkisel yağ) ve GTL (gazdan sıvıya dönüştürülmüş) yakıtlar

Başarılı uygulama için yönergelere bakın. Ayrıntılar için lütfen Cat temsilcinize veya "Caterpillar Makine Sıvıları Tavsiyeleri" ne (SEBU6250) başvurun.

*Atık arıtma cihazı bulunmayan motorlarda, en fazla %100 biyodizel olmak üzere daha yüksek karışımlar kullanılabilir.

D6 XE Güç Aktarma Organı

Tip	Elektrikli Tahrikli
Elektrikli Tahrik Sistemi	715 Volt
Nominal Voltajı	

Sıvı/Dolum Kapasiteleri

Yakıt Deposu	341 L	90 gal.
DEF Deposu	28 L	7,4 gal.
Soğutma Sistemi – D6	63 L	16,6 gal.
Soğutma Sistemi – D6 XE	77 L	20,3 gal.
Motor Karteri	24,5 L	6,5 gal.
Güç Aktarma Sistemi Yağı – D6	148 L	39,1 gal.
Güç Aktarma Sistemi Yağı – D6 XE	210 L	55,5 gal.
Nihai Tahrikler (her biri)	18,2 L	4,8 gal.
Silindir Şasileri (her biri)	65-85 L	17,2-22,5 gal.
Pivot Mili Bölmesi	2,8 L	0,74 gal.
Hidrolik Deposu Yağı	60 L	15,8 gal.
Hidrolik Sistem	77 L	20,3 gal.

D6/D6 XE Ağır Hizmet/Ormancılık Teknik Özellikleri

Maksimum Çeki Demiri Gücü

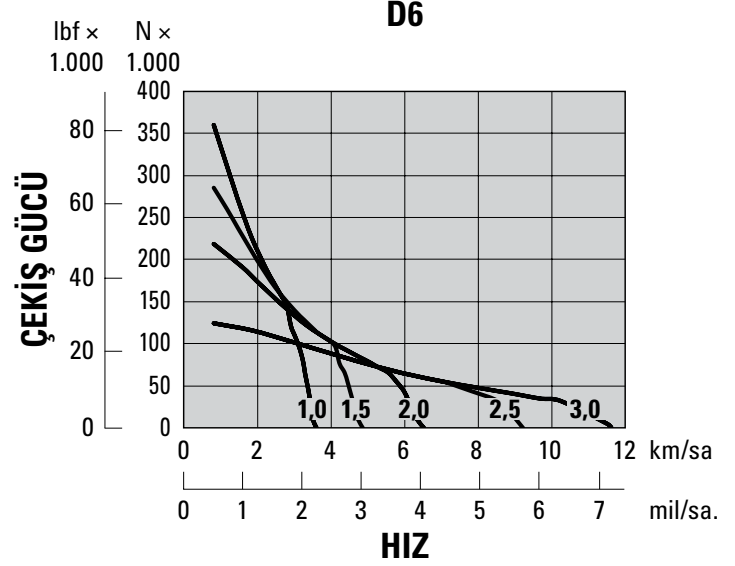
D6	114 kW	153 hp
D6 XE	119 kW	160 hp

D6 Seyir Hızı

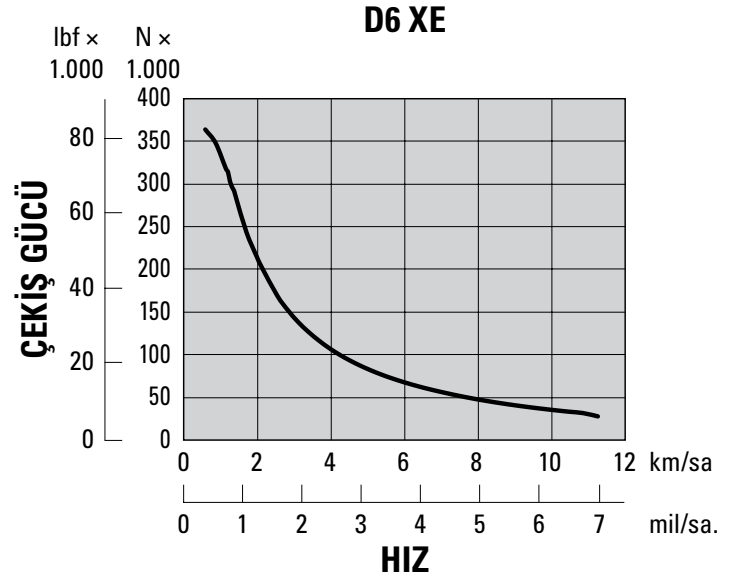
1,0 İleri	3,6 km/sa.	2,2 mil/sa.
1,5 İleri	4,9 km/sa.	3,0 mil/sa.
2,0 İleri	6,5 km/sa.	4,0 mil/sa.
2,5 İleri	9,2 km/sa.	5,7 mil/sa.
3,0 İleri	11,7 km/sa.	7,2 mil/sa.
1,0 Geri	3,6 km/sa.	2,2 mil/sa.
1,5 Geri	4,9 km/sa.	3,0 mil/sa.
2,0 Geri	6,5 km/sa.	4,0 mil/sa.
2,5 Geri	8,7 km/sa.	5,4 mil/sa.
3,0 Geri	11,7 km/sa.	7,2 mil/sa.

D6 XE Seyir Hızı

1,0 İleri	3,6 km/sa.	2,2 mil/sa.
1,5 İleri	4,9 km/sa.	3,0 mil/sa.
2,0 İleri	6,5 km/sa.	4,0 mil/sa.
2,5 İleri	9,2 km/sa.	5,7 mil/sa.
3,0 İleri	11,7 km/sa.	7,2 mil/sa.
1,0 Geri	3,6 km/sa.	2,2 mil/sa.
1,5 Geri	4,9 km/sa.	3,0 mil/sa.
2,0 Geri	6,5 km/sa.	4,0 mil/sa.
2,5 Geri	9,2 km/sa.	5,7 mil/sa.
3,0 Geri	11,7 km/sa.	7,2 mil/sa.



NOT: Kullanılabilir çekme kapasitesi, makinenin çekişine ve ağırlığına bağlı olacaktır.



NOT: Kullanılabilir çekme kapasitesi, makinenin çekişine ve ağırlığına bağlı olacaktır.

- Kilitlemeli kavrama tork bölücülü tam otomatik D6 4 vitesli şanzıman, uygulama için vitesi ve motor devrini sürekli olarak optimize eder.
- D6 XE Elektrikli Tahrikli güç aktarma sisteminde vites değiştirme yoktur. Dozer, uygulama için gücü ve verimliliği otomatik olarak optimize eder ve zemine sürekli güç sağlar.
- Her iki güç aktarma sistemi için 0,0 ile 3,0 arasında, 0,1'lik artışlarla olmak üzere otuz zemin hızı seçimi mevcuttur.

D6/D6 XE Ağır Hizmet/Ormancılık Teknik Özellikleri

Hidrolik Kumandalar – Maksimum Çalışma Akışları

	D6		D6 XE	
	(1.900 dev/dk. motor devri*)		(1.700 dev/dk. motor devri*)	
Ekipman Pompası Maksimum Akışı	212 L/dk.	56 gal/dk.	212 L/dk.	56 gal/dk.
Direksiyon Pompası Maksimum Akışı	198 L/dk.	52 gal/dk.	240 L/dk.	63 gal/dk.
Maksimum Fanda Fan Pompası Akışı (1.550 dev/dk.)	42 L/dk.	11 gal/dk.	—	—
Maksimum Fanda Fan Pompası Akışı (1.625 dev/dk.)	—	—	44 L/dk.	12 gal/dk.

*Motor devri, yük ve seyir hızına göre değişir. Yüksek rölanti/düşük çalışma yükündeki devir gösterilmektedir.

Hidrolik Kumandalar – Maksimum Çalışma Basınçları

Ekipman Tahliye Basıncı*	27.600 ± 500 kPa	4.000 ± 73 psi
Direksiyon – D6 (89 cc pompa)**		
Elektronik Tahliye Basıncı	42.500 ± 1.000 kPa	6.168 ± 145 psi
Sistem Maksimum Tahliye Basıncı	47.800 ± 1.000 kPa	6.938 ± 145 psi
Direksiyon – D6 XE (100 cc pompa)***		
Elektronik Tahliye Basıncı	44.500 ± 1.000 kPa	6.459 ± 145 psi
Sistem Maksimum Tahliye Basıncı	47.800 ± 1.000 kPa	6.938 ± 145 psi

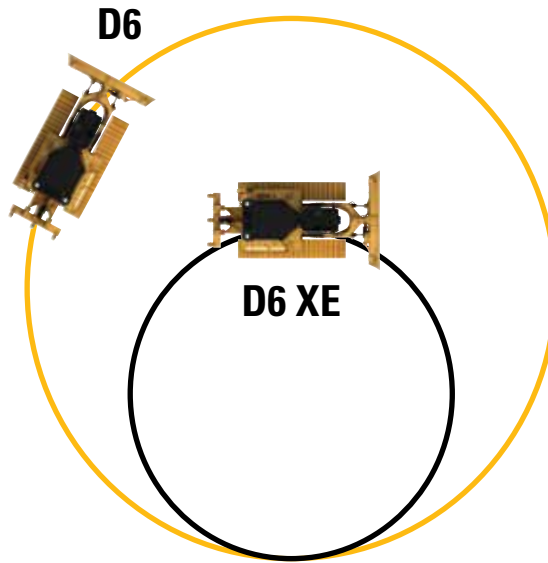
*Ekipman tahliye basıncı, önceki model D6 traktörlere kıyasla artırıldı. Eski tip ekipmanları veya üçüncü taraf ekipmanlarını kullanmadan önce temsilcinize danışın.

**Her iki güç aktarma organı için de aynı diferansiyel direksiyon sistemi kullanılır. Bu sistem, yüklü bıçak ile sınıfının en iyisi dönüşü sağlamak üzere her iki paleta tam güç sağlar.

***D6 XE güç aktarma sistemi, daha büyük yükleri döndürebilmek ve manevra kabiliyetini artırmak için, D6 güç aktarma organına kıyasla daha fazla direksiyon gücü sağlayan daha büyük bir direksiyon pompasına ve gelişmiş direksiyon kumandalarına sahiptir. Buna vitesteyken ters yönde dönme özelliği de dahildir.

Direksiyon

D6 XE güç aktarma sistemi, direksiyon yarıçapında D6'ya kıyasla yüzde 45'e kadar azalma sağlar. D6 XE, daha fazla manevra kabiliyeti için vitesteyken ters yönde dönebilme özelliği sunar.



D6/D6 XE Ağır Hizmet/Ormancılık Teknik Özellikleri

D6/D6 XE*

Çalışma Ağırlığı**	23.030 kg	50.772 lb
Nakliye Ağırlığı***	20.080 kg	44.269 lb
Zemin Basıncı (ISO 16754)	57 kPa	8,2 psi
Alt Takım (Standart)	8 Alt Silindirli 42 Bölüm	
1 Palet Ölçüsü	1,930 m	76 inç
2 Maksimum Palet Pabucu Genişliği	0,610 m	24 inç
3 Paletler Üzerinde Genişlik	2,540 m	100 inç
Muylular Üzerinde Genişlik	2,692 m	106 inç
4 Zeminde Palet Uzunluğu	2,964 m	116,7 inç
Zemin Temas Alanı (ISO 16754)	3,992 m ²	6.188 inç ²
Palet Adımı	0,2028 m	7,9 inç
Tırnak Yüksekliği (Orta Hizmet Tipi)	0,065 m	2,6 inç
Yerden Yükseklik	0,361 m	14,2 inç
Ön Avarada Salınım	0,103 m	4,0 inç
5 Makine Yüksekliği****	3,188 m	125,5 inç
6 Bıçaksız Makine Uzunluğu	4,730 m	186,2 inç

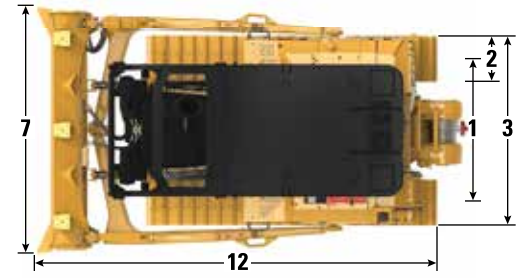
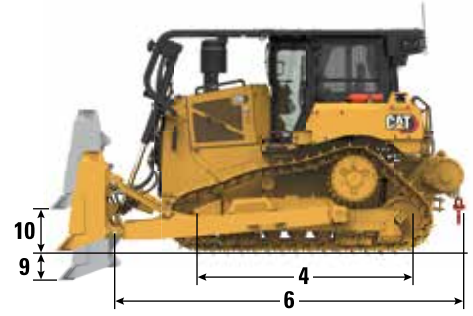
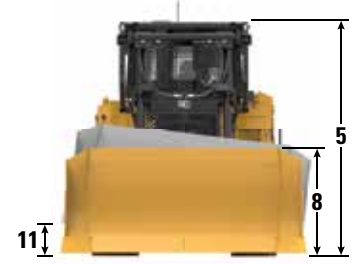
Yukarıdaki tüm boyutlar, aksi belirtilmedikçe, konfigürasyon için maksimum genişlikte Orta Hizmet tipi pabuç, HDXL alt takım, 6 SU bıçak ve ormancılık seçenekleri ile, ISO 16754'e göre hesaplanmıştır.

*XE güç aktarma sisteminde zemin basıncı ve ağırlıklar yayınlanan değerlerden 0,7 kPa (0,1 psi) ve 273 kg (600 lb) daha fazladır.

**Çalışma ağırlığına bıçak, yağlayıcılar, soğutucu sıvı, dolu yakıt deposu, ROPS/FOPS kabin, çeki demiri ve 75 kg (165 lb) operatör dahildir. Bu özellikler için ripper ve vinç bölümlerine bakın.

***Nakliye ağırlığına bıçak kaldırma silindirleri, yağlayıcılar, soğutucu sıvı, %10 yakıt, ROPS/FOPS kabin ve çeki demiri dahildir.

****Makine yüksekliği, tırnak ucundan Product Link Anteninin tepesine kadardır. Süpürücüler için toplam makine yüksekliğine 60 mm (2,36 inç) ekleyin. Ormancılık süpürücüler için 83 mm (3,26 inç) ekleyin. Yoğun Hizmet Tipi Palet Pabuçları için 12 mm (0,5 inç) ekleyin. 3D anteni Cat Grade takıldığında makine yüksekliği artmaz.



Bıçaklar

Konfigürasyon	6 SU		6A	
Kapasite (ISO 9246)	5,7 m ³	7,5 yd ³	4,2 m ³	5,5 yd ³
7 Kesme Uçlarında Genişlik	3,312 m	10,87 ft	4,389 m	14,40 ft
Kesme Uçları Olmadan Genişlik	3,246 m	10,65 ft	4,250 m	13,94 ft
Kesme Uçlarında Genişlik (Açılı Bıçak)	Geçerli değil		3,982 m	13,06 ft
Kesme Uçları Olmadan Genişlik (Açılı Bıçak)	Geçerli değil		3,858 m	12,66 ft
Maksimum Bıçak Açısı	Geçerli değil		25 derece	
8 Yükseklik	1,408 m	4,62 ft	1,150 m	3,77 ft
9 Kazı Derinliği	0,502 m	19,8 inç	0,595 m	23,4 inç
10 Kaldırma Yüksekliği	1,180 m	46,5 inç	1,084 m	42,7 inç
11 Bıçak Köşesinde Maksimum Yatırma	0,564 m	22,2 inç	0,599 m	23,6 inç
Maksimum Yatırma Açısı	9,8 derece		7,8 derece	
Eğim Ayarı	±4,2 derece		Geçerli değil	
12 Makine Uzunluğu (Düz Bıçak)	5,436 m	17,83 ft	5,377 m	17,64 ft
Makine Uzunluğu (Açılı Bıçak)	Geçerli değil		6,418 m	21,06 ft
Ağırlık (Bıçak)	1.385 kg	3.053 lb	1.265 kg	2.789 lb
Ağırlık (Bıçak ve İtme Kolları)	2.620 kg	5.777 lb	3.406 kg	7.509 lb

D6/D6 XE Ağır Hizmet/Ormancılık Teknik Özellikleri

D6/D6 XE* LGP VPAT (30 inç)

Çalışma Ağırlığı**	23.745 kg	52.349 lb
Nakliye Ağırlığı***	21.890 kg	48.259 lb
Zemin Basıncı (ISO 16754)	42 kPa	6,0 psi
Alt Takım (Standart)	8 Alt Silindirli 46 Bölüm	
Alt Takım (Opsiyonel)	10 Alt Silindirli 46 Bölüm	
1 Palet Ölçüsü	2,286 m	90 inç
2 Maksimum Palet Pabucu Genişliği	0,760 m	30 inç
3 Paletler Üzerinde Genişlik	3,046 m	119,9 inç
4 Zeminde Palet Uzunluğu	3,355 m	132,1 inç
Zemin Temas Alanı (ISO 16754)	5,591 m ²	8.666 inç ²
Palet Adımı	0,2028 m	7,9 inç
Tırnak Yüksekliği (Orta Hizmet Tipi)	0,065 m	2,6 inç
Yerden Yükseklik	0,395 m	15,6 inç
Ön Avarada Salınım	0,121 m	4,8 inç
5 Makine Yüksekliği****	3,238 m	127,5 inç
6 Bıçaksız Makine Uzunluğu	5,134 m	202,1 inç

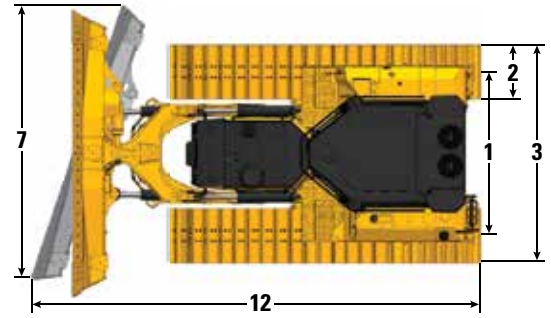
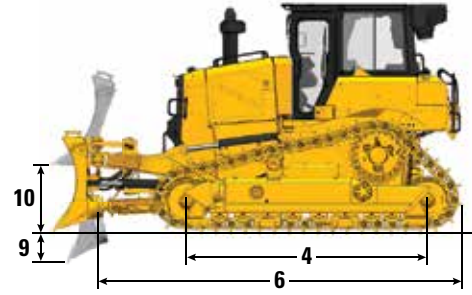
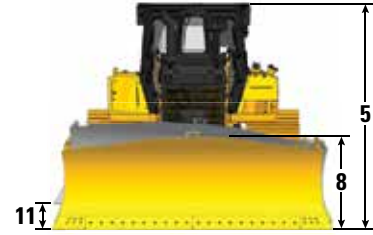
Yukarıdaki tüm boyutlar, aksi belirtilmedikçe, konfigürasyon için maksimum genişlikte Orta Hizmet tipi pabuç, HDXL alt takım, VPAT bıçak ve ormancılık seçenekleri ile, ISO 16754'e göre hesaplanmıştır.

*XE güç aktarma sisteminde zemin basıncı ve ağırlıklar yayınlanan değerlerden 0,7 kPa (0,1 psi) ve 273 kg (600 lb) daha fazladır.

**Çalışma ağırlığına bıçak, yağlayıcılar, soğutucu sıvı, dolu yakıt deposu, ROPS/FOPS kabin, çeki demiri ve 75 kg (165 lb) operatör dahildir. Bu özellikler için ripper ve vinç bölümlerine bakın.

***Nakliye ağırlığına bıçak kaldırma silindirleri, C şasi, yağlayıcılar, soğutucu sıvı, %10 yakıt, ROPS/FOPS kabin ve çeki demiri dahildir.

****Makine yüksekliği, tırnak ucundan Product Link Anteninin tepesine kadardır. Süpürücüler için toplam makine yüksekliğine 60 mm (2,36 inç) ekleyin. Ormancılık süpürücüler için 83 mm (3,26 inç) ekleyin. Yoğun Hizmet Tipi Palet Pabuçları için 12 mm (0,5 inç) ekleyin. 3D anteni Cat Grade takıldığında makine yüksekliği artmaz.



Standart VPAT Konfigürasyonu Gösterilmektedir

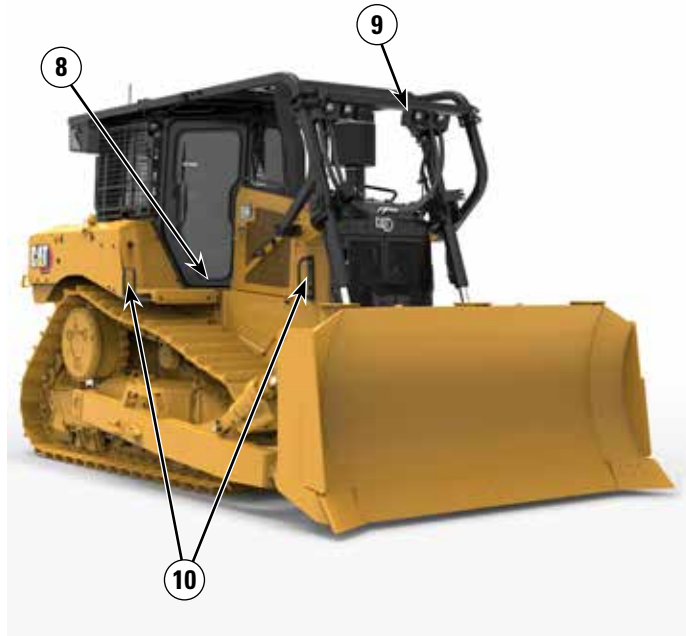
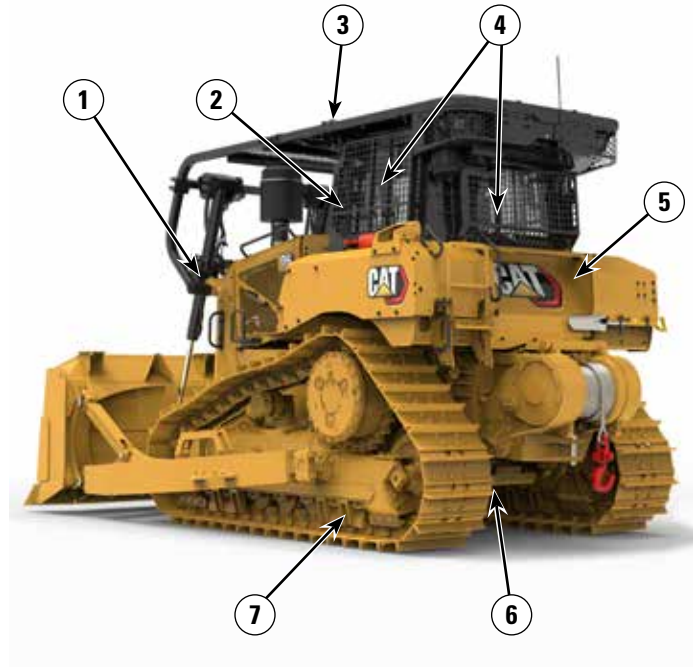
Bıçak

Konfigürasyon	6 VPAT LGP (30 inç)	
Kapasite (ISO 9246)	4,5 m ³	5,9 yd ³
7 Kesme Uçlarında Genişlik	4,000 m	13,12 ft
Kesme Uçları Olmadan Genişlik	3,890 m	12,76 ft
Kesme Uçlarında Genişlik (Açılı Bıçak)	3,655 m	11,99 ft
Kesme Uçları Olmadan Genişlik (Açılı Bıçak)	3,554 m	11,66 ft
Maksimum Bıçak Açısı	24,1 derece	
8 Yükseklik	1,312 m	4,30 ft
9 Kazı Derinliği	0,698 m	27,5 inç
10 Kaldırma Yüksekliği	1,131 m	44,5 inç
11 Bıçak Köşesinde Maksimum Yatırma	0,625 m	24,6 inç
Maksimum Yatırma Açısı	9 derece	
Eğim Ayarı	+3,1/-2,9 derece	
12 Makine Uzunluğu (Düz Bıçak)	5,662 m	18,58 ft
Makine Uzunluğu (Açılı Bıçak)	6,430 m	21,10 ft
Ağırlık (Bıçak)	1.520 kg	3.351 lb

D6/D6 XE Ağır Hizmet/Ormancılık Teknik Özellikleri

D6/D6 XE Ağır Hizmet/Ormancılık Özellikleri

- 1) Otomatik ters devir özellikli fanlı tek düzlemlı soğutma sistemi, temizlemeye yardımcı olur. Yoğun toza uygun motor hava filtreleme sistemi, filtre ömrünü uzatır.
- 2) Ekstra darbe direnci sağlayarak kapı koruması ihtiyacını ortadan kaldıran ve engelsiz görüş sunan, darbeye dayanıklı polikarbonat kapılara sahip ormancılık kabini.
- 3) Ormancılık (kapalı) süpürücüleri, kabin üzerinde kapalı bir güneşlik ve kaput üzerinde delikli bir güneşlik ile, yukarının görülebilmesini sağlarken daha fazla operatör ve makine koruması sağlar. Güneşlik istenmeyen uygulamalar için opsiyonel açık süpürücüler de mevcuttur.
- 4) Yan ve arka camlar, operatörün ve makinenin toza karşı daha fazla korunmasına yardımcı olur. Mentşeli korumalar, pencerelere temizlik ve bakım için kolayca erişilebilmesini sağlar.



- 5) Yoğun toz keçeleri; çamurluklar, yakıt deposu, radyatör koruması ve arka kaput desteği çevresinde ek koruma sağlar. Toz girişini önlemek için muhafazanın üst kısmında ve arkasında sızdırmazlık sağlar.
- 6) Ana makine komponentlerinin korunmasına yardımcı olmak için ağır hizmet tipi alt korumalar ve yakıt deposu koruması. İtme kollu makinelerde sızdırmaz alt korumalar mevcuttur.
- 7) Ağır Hizmet Tipi Uzun Ömürlü (HDXL) alt takım. Palet burçları, kullanım ömrü sırasında döndürülebilir ve yeniden sızdırmaz hale getirilebilir. Bastırılarak oturtulan burçlar ve PPR2 pim tutma, özellikle ormancılık uygulamaları gibi darbeye maruz kalınan uygulamalar için çok uygundur.
- 8) Hızlı erişimli kabin zemini seçeneği, zemin plakası açıklığına aletsiz erişilebilmesini sağlar.
- 9) Lamba korumalarına sahip 12 premium LED ışık, 360 derece aydınlatma sağlar.
- 10) Ağır hizmet tipi tutma kolları, erişime/çıkışa yardımcı olur.

D6/D6 XE Ağır Hizmet/Ormancılık Teknik Özellikleri

Boyutlar – Arka Ataşmanlar

Bu arka ataşmanlar takıldığında makinenin toplam uzunluğuna aşağıdaki değerleri ekleyin.

		Vinç		Riper		Çeki Demiri veya Arka Ağırlık*		Kilit Çubuğu Kutusu	
İtme Kolu ve Açılı Dozerler	D6, D6 LGP (30 inç)	441 mm	17,4 inç	1.179 mm	46,4 inç	249 mm	9,8 inç	478 mm	18,8 inç
	D6 LGP (36 inç)	416 mm	16,4 inç	1.154 mm	45,4 inç	224 mm	8,8 inç	453 mm	17,8 inç
VPAT Dozerler		416 mm	16,4 inç	1.154 mm	45,4 inç	224 mm	8,8 inç	453 mm	17,8 inç

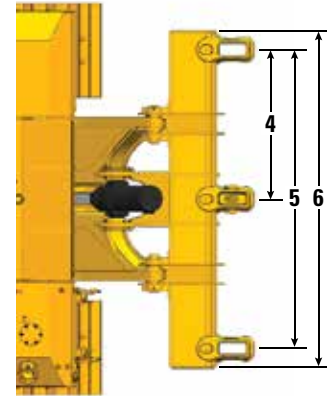
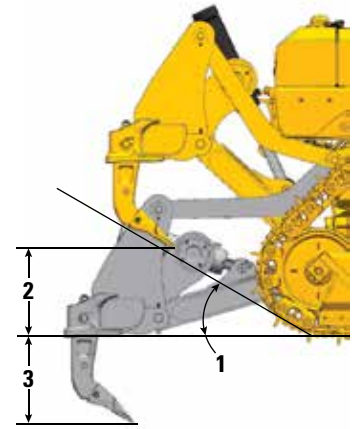
*Her arka ağırlık levhası için çeki demiri ağırlığı 119 kg (262 lb), 331 kg (730 lb). D6 dozer tasarımı, daha iyi denge sağlar. Arka ağırlıklar yalnızca daha ağır satış sonrası bıçaklar için önerilir.

Riper

Tip	Sabit Paralelogram	
Cep Sayısı	3	
1 Rampa Açısı	31 derece	
2 Kaldırılmış Halde Maksimum Açıklık (uç altında)	664 mm	26,1 inç
3 Maksimum Penetrasyon	571 mm	22,5 inç
4 Cep Alanı	1.000 mm	39,4 inç
5 Uç Göstergesi	2.000 mm	78,8 inç
Uç Bölümü	74 mm × 175 mm	2,9 inç × 6,9 inç
6 Toplam Kiriş Genişliği	2.190 mm	86 inç
Kiriş Kesiti	219 mm × 304 mm	8,8 inç × 12 inç
Maksimum Penetrasyon Kuvveti*	68,8 kN	15.470 lbf
Çıkarma Kuvveti	126 kN	28.350 lbf
Riper Ağırlığı		
Tek Uçla	1.550 kg	3.417 lb
Her Ek Uç	73 kg	161 lb

Teknik özellikler; Ağır Hizmet tipi alt takım, Orta Hizmet tipi pabuçlar ve düz riper uçlarına sahip D6 dozer konfigürasyonuna dayanır.

*Konfigürasyona ve makine ağırlığına göre değişebilir.



Bıçak Kesici Kenarları

Cat FirstCut™ kesici kenarlar Yarı Evrensel (SU) bıçaklar için kullanılabilir. FirstCut kenarlar sert ve kompakt, kayalıklı veya donmuş topraklarda üstün penetrasyon sağlar; %35'e kadar daha büyük yük kütlesi kapasitesi ve üretkenlikte %17'ye kadar iyileşme sunar. Ek avantajlar ve ayrıntılar için Cat temsilcinize danışın.

D6/D6 XE Ağır Hizmet/Ormancılık Teknik Özellikleri

Vinçler

D6 ve D6 XE, yüksek performanslı hidrolik vinçlere güç sağlayabilen mevcut yüksek basınçlı (27.600 kPa/4.000 psi) hidroliklerin piyasaya sürülmesiyle sektör lideri vinç kapasitesini genişletmiştir. Bu vinçler, yükün hassas bir şekilde yerleştirilmesini gerektiren uygulamalarda olağanüstü kontrol sağlar. D6, maksimum güç ve verimlilik için PTO tahrikli vinçlerle uyumluluğu sürdürür. Caterpillar'da fabrika veya temsilci tarafından kurulmak üzere her iki tarzda da vinç mevcuttur ve dozerin elektronik ve kontrol sistemi ile entegredir.

Dozer Modeli	D6				D6 XE	
	PA56 (Düşük Hız)		PA56 (Standart Hız)		PA85	
Vinç modeli	PA56 (Düşük Hız)		PA56 (Standart Hız)		PA85	
Vinç Tahriki	PTO Mekanik		PTO Mekanik		Hidrolik	
Kontrol	Elektrik Sistemi		Elektrik Sistemi		Elektrik Sistemi	
Çalışma Ağırlığı*	1.582 kg	3.487 lb	1.582 kg	3.487 lb	1.530 kg	3.374 lb
Yağ Kapasitesi	43,5 L	11,5 gal.	43,5 L	11,5 gal.	19 L	5 gal.
Dozer Uzunluğu Artışı						
Standart/LGP	516 mm	20,4 inç	516 mm	20,4 inç	516 mm	20,4 inç
LGP (36 inç)	365 mm	14,4 inç	365 mm	14,4 inç	365 mm	14,4 inç
Tambur Çapı	254 mm	10 inç	254 mm	10 inç	254 mm	10 inç
Halat Çapı						
Önerilen	22 mm	0,88 inç	22 mm	0,88 inç	22 mm	0,88 inç
Opsiyonel	25 mm	1,0 inç	25 mm	1,0 inç	25 mm	1,0 inç
Tambur Çalışma Kapasitesi						
22 mm (0,88 inç)	55 m	180 ft	55 m	180 ft	55 m	180 ft
25 mm (1,0 inç)	50 m	163 ft	50 m	163 ft	50 m	163 ft
Kablo Halkası Boyutu (Dış Çap × Uzunluk)	54 mm × 67 mm	2,1 inç × 2,6 inç	54 mm × 67 mm	2,1 inç × 2,6 inç	54 mm × 67 mm	2,1 inç × 2,6 inç
Maksimum Boş Tambur						
Hat Çekişi**	399 kN	89.800 lb	399 kN	89.800 lb	378 kN	85.000 lb
Hat Hızı***	17 m/dk.	57 ft/dk.	33 m/dk.	107 ft/dk.	23 m/dk.	77 ft/dk.
Maksimum Dolu Tambur****						
Hat Çekişi**	399 kN	89.800 lb	399 kN	89.800 lb	220 kN	49.500 lb
Hat Hızı***	29 m/dk.	94 ft/dk.	55 m/dk.	179 ft/dk.	40 m/dk.	132 ft/dk.

*Çalışma ağırlığına vinç, montaj donanımı, yağ ve önerilen çelik halat dahildir.

**Maksimum hat çekişi, maksimum dozer PTO çıkış torku/hidrolik gücünde hesaplanan hat çekişinden veya maksimum boyutta yeni IWRC IPS çelik halat katalog kopma mukavemetinden daha azdır.

***Maksimum hat hızı, maksimum dozer motoru PTO hızında veya maksimum hidrolik güçte yük altındaki hat hızı olarak hesaplanır.

****SAE J1158 tarafından tanımlanan dolu tambur.

D6/D6 XE Ağır Hizmet/Ormancılık Teknik Özellikleri

Palet Pabuçları

Bazı palet pabuçları tüm bölgelerde mevcut değildir. Ayrıntılar için lütfen Cat temsilcinize danışın.

	Orta Hizmet Tipi	Yoğun Kullanım	Yoğun Hizmet Tipi Trapezoid	Kendi Kendini Temizleme	Dörtlü/Dörtlü ile Kullanıma Hazır
Ağır Hizmet Tipi Uzun Ömürlü (HDXL)					
D6/D6 XE – 42 Bağlantı					
560 mm (22 inç)	✓	✓	✓		
610 mm (24 inç)	✓	✓	✓		
610 mm (24 inç)			Ağır Hizmet		
D6 LGP/D6 XE LGP – 42 Bağlantı					
610 mm (24 inç)	✓	✓			
760 mm (30 inç)	✓	✓	✓		
D6 LGP/D6 XE LGP (36 inç) – 45 Bağlantı					
610 mm (24 inç)	✓	✓	✓		
760 mm (30 inç)	✓	✓	✓		
915 mm (36 inç)	✓	✓	✓		✓
1.000 mm (39 inç)				HD/HDXL	
D6 VPAT/D6 XE VPAT – 45 Bağlantı					
610 mm (24 inç)	✓	✓			
D6 LGP VPAT/D6 XE LGP VPAT – 46 Bağlantı					
610 mm (24 inç)	✓	✓	✓		
660 mm (26 inç)	✓				
710 mm (28 inç)	✓				
760 mm (30 inç)	✓	✓	✓		
D6 LGP VPAT/D6 XE LGP VPAT (36 inç) – 46 Bağlantı					
760 mm (30 inç)	✓	✓	✓		
915 mm (36 inç)	✓	✓	✓		✓
Cat Abrasion					
D6/D6 XE – 42 Bağlantı					
560 mm (22 inç)	✓	✓			
610 mm (24 inç)	✓	✓			
D6 LGP/D6 XE LGP – 42 Bağlantı					
610 mm (24 inç)	✓				
760 mm (30 inç)	✓	✓			
D6 LGP/D6 XE LGP (36 inç) – 45 Bağlantı					
760 mm (30 inç)	✓	✓			
915 mm (36 inç)	✓	✓			
D6 VPAT/D6 XE VPAT – 45 Bağlantı					
610 mm (24 inç)	✓	✓			
D6 LGP VPAT/D6 XE LGP VPAT – 46 Bağlantı					
660 mm (26 inç)	✓				
710 mm (28 inç)	✓				
760 mm (30 inç)	✓	✓			
D6 LGP VPAT/D6 XE LGP VPAT (36 inç) – 46 Bağlantı					
760 mm (30 inç)	✓	✓			
915 mm (36 inç)	✓	✓			

D6/D6 XE Ağır Hizmet/Ormancılık Teknik Özellikleri

Klima Sistemi

Bu makinedeki klima sisteminde florlu bir sera gazı olan R134a soğutucu kullanılmıştır (Küresel Isınma Potansiyeli = 1.430). Sistemde 1,36 kg soğutucu bulunur ve bu, 1.946 metrik ton CO₂ ile eşdeğerdir.

Gelişmiş Kabin Filtrelemesi

Operatör Kabini

- Otomatik sıcaklık kumandası ve üfleme hızına sahip dağıtılmış HVAC kanalları, daha az kullanıcı müdahalesi ile en üst düzeyde operatör konforu sağlar.
- Otomatik ters devir özellikli fanlar sayesinde kondenser çekirdeği daha az bakım gerektirir.
- Cat Gelişmiş Kabin Filtrelemesi standarttır.

Cat Gelişmiş Kabin Filtrelemesi

- Solunabilir partiküllere (0,3-10 mikron boyutunda) karşı operatör koruması.
- Sürdürülebilir basınçlı kabin (ABD Silika uyumlu).
- Daha uzun ömürlü, yüksek verimli filtrelerle daha az bakım.
- Tüm kabin komponentleri için koruma: elektronik vb.
- Operatör kabinlerinde ABD İş Güvenliği ve Sağlık Dairesi Silika Kuralı Tablo 1 gerekliliklerinin karşılanmasına yardımcı olur.
- Opsiyonel verimlilik yükseltmeleri için çok katmanlı filtre teklifleri. Ürün bulunabilirliği için Cat temsilcisiyle iletişime geçin.
 - MERV 16 – Standart Ekipman
 - HEPA
 - Aktif Karbon + HEPA
 - ABEK1 + HEPA

Standartlar

Devrilme Koruma Yapısı (ROPS)/

Düşen Nesnelere Karşı Koruyucu Yapı (FOPS)

- ROPS, ISO 3471:2008'i karşılar; FOPS, ISO 3449:2005 Seviye II'yi karşılar.

Frenler

- Frenler ISO 10265:2008 Uluslararası Standardını karşılamaktadır.

Ses Seviyesi Bilgileri

Makine, açık bir operatör kabiniyle, kabinin bakımı düzgün yapılmamış halde veya kapıları ve camları açık şekilde uzun süre, gürültülü bir ortamda kullanıldığında işitme koruması gerekebilir.

Ses Seviyesi			Test Yöntemi
Operatör Ses Basıncı Seviyesi	D6	77 dB(A)*	"ISO 6396:2008" ⁽¹⁾
	D6 XE	76 dB(A)*	
Dış Ses Gücü Seviyesi	D6	113 dB(A)	"ISO 6395:2008" ⁽²⁾
		111 dB(A)*	"ISO 6395:1988" ⁽²⁾
	D6 XE	111 dB(A)	"ISO 6395:2008" ⁽²⁾
		111 dB(A)*	"ISO 6395:1988" ⁽²⁾

*Ukrayna, Birleşik Krallık ve "AB Direktifleri"ne Uymayı Kabul Eden Ülkelerin geçerli bölgesel düzenlemelerini karşılaması gereken makineler veya ses yalıtımı paketi ile donatılmış makineler dahildir.

⁽¹⁾ Ölçüm maksimum motor soğutma fanı hızı %70'teyken gerçekleştirilmiştir. Farklı motor soğutma fanı devirlerinde ses seviyesi değişebilir. Ölçüm, kabin kapıları ve kabin camları kapalı olarak gerçekleştirilmiştir. Kabin doğru şekilde takılmış ve korunmuştur.

⁽²⁾ Ölçüm maksimum motor soğutma fanı hızı %70'teyken gerçekleştirilmiştir. Farklı motor soğutma fanı devirlerinde ses seviyesi değişebilir.

Yukarıda listelenen ses seviyeleri, hem ölçümdeki hata payını hem de üretim varyasyonları nedeniyle oluşan hata paylarını barındırır.

D6/D6 XE Ağır Hizmet/Ormancılık Teknik Özellikleri

Dozer Teknoloji Özellikleri

Assist teknolojisi özellikleri, çeşitli deneyim seviyelerindeki operatörlerin işleri daha hızlı ve daha doğru yapmalarına yardımcı olur. Grade ve Command özellikleri; üretkenliğinizi, verimliliğinizi ve iş sahasındaki güvenliğini daha da artırmaya yardımcı olur.

Kabin Üçüncü Taraf Eğim Kontrolü ile Kullanıma Hazırdır, barındırdığı CAN arayüzü, donanım geçiş parçaları ve bağlantı özellikleri sayesinde tercih ettiğiniz eğim kontrol sisteminin kurulumunu kolaylaştırır.

Assist özellikli ARO Paketi

Ataşmana Hazır Seçenek (ARO)	ARO; 3D özellikli Grade, AccuGrade, UTS veya diğer eğim kontrol sistemlerinin bayide kurulumu için kablolama ve bağlantı gereçleri sağlar.
Slope Assist™ özellikli Cat Grade	Slope Assist, önceden ayarlanan bıçak konumunu GNSS/GPS sinyali olmadan otomatik olarak korur; ilave donanım veya yazılım gerekmez. 3D özellikli makinelerde, operatörler tam 3D otomatik ve Slope Assist arasında geçiş yapabilir.
Seyir Yardımı	Seyir Yardımı, palet ve bıçak yatırma yönlendirmesini otomatik hale getirir. Düz zeminde ve çapraz eğimlerde, hafif yüklerde veya ağır yüklerde düz çizgide seyir kabiliyetini otomatikleştirerek operatör yorgunluğunu azaltmaya yardımcı olur. GNSS/GPS gerekli değildir.
Sabit Bıçak	Sabit Bıçak, daha düzgün bir yüzey elde etmek için manuel çalıştırma sırasında operatör komutlarını sorunsuz şekilde yerine getirir.
Eğim Göstergesi	Eğim Göstergesi, ana makine ekranına dahildir ve eğimlerle çalışırken operatörlere yardımcı olmak amacıyla yan eğimi ve yukarı/aşağı yönlü eğimleri gösterir.
Bıçak Yük Monitörü	Bıçak Yük Monitörü, geçerli yük ve zemin koşullarınıza göre optimum bıçak yükü karşılaştırması ile ilgili gerçek zamanlı geri bildirim verir. Makine yükünü ve palet kaymasını etkin şekilde izler ve optimum itme kapasitesine erişmenize yardımcı olur. ¹
Çekiş Kontrolü	Çekiş Kontrolü, size zamandan ve yakıttan tasarruf sağlamak ve palet aşınmasını azaltmak için palet kaymasını otomatik olarak azaltır. ¹
AutoCarry™	AutoCarry™, bıçak yükünü sabit tutmanıza ve palet kaymasını azaltmanıza yardımcı olmak amacıyla bıçak kaldırmayı otomatikleştirir. ¹

Assist özellikli Grade 3D Paketi

Yukarıdaki Assist özellikli ARO Paketi özelliklerine ek olarak şunları barındırır:

3D özellikli Cat Grade	Fabrikada entegre edilmiş olarak gelen 3D özellikli Cat Grade, bıçağı kontrol etmek için GNSS/ GPS kullanarak plan tasarınızı daha hızlı yapmanızı sağlar. Düşük profilli antenler kabin tavanına entegre edilmiştir ve GNSS/GPS alıcıları daha iyi koruma için kabinin içine monte edilmiştir. ²
Seyir Yardımı 3D	Hafif yüklerde veya ağır yüklerde otomatik olarak saha tasarım planlarından (veya saha içi tasarımlardan) kılavuz çizgilerini izleyin. ²
Özel Dokunmatik Grade Ekranı	Tam renkli Grade operatör arayüzü sezgiseldir ve kullanımı daha kolaydır. 254 mm (10 inç) dokunmatik ekran, Android OS platformu kullanır ve akıllı telefon gibi çalışır.

Uzaktan Kumanda/Cat Command

Uzaktan Kumanda ile Kullanıma Hazır Kabin (Standart)	Kabin, fabrika çıkışında Uzaktan Kumanda ile Kullanıma Hazırdır ve bayide Cat Command uzaktan kumanda sistemi kurulumu için harici konektöre sahiptir.
Dozer İçin Command ² (Opsiyonel)	Cat Command uzaktan kumanda teknolojisi, tehlikeli ortamlarda çalışırken güvenli bir mesafeden tam dozer manevra kabiliyeti sağlar. Command, görüş hattı konsolları veya uzun mesafeli operatör kabinleri (görüş hattı dışında) seçenekleri sunar.

¹Bu özellik iç mekanlarda veya GNSS/GPS sinyalinin bulunmadığı bölgelerde çalışmaz.

²Fabrikada konfigüre edilmediği durumlarda Yazılım Etkinleştirilmiş Ataşman (SEA) kurulumu gerektirir.

Not: Grade ve Assist teknolojileri; Eğim Göstergesi, Bıçak Yük Monitörü ve Çekiş Kontrolü haricinde Açılı bıçaklarla veya Cat Ataşmanları portföyündeki özel bıçaklarla uyumlu değildir. Ayrıntılar için lütfen Cat temsilcinize danışın.

D6/D6 XE Ağır Hizmet/Ormancılık Standart ve Opsiyonel Ekipman

Standart ve Opsiyonel Ekipman

Standart ve opsiyonel ekipman değişiklik gösterebilir. Ayrıntılar için Cat temsilcinize danışın.

	Standart	Opsiyonel		Standart	Opsiyonel
GÜÇ AKTARMA SİSTEMİ			CAT TEKNOLOJİSİ (devam)		
Kilitlemeli Kavrama (LUC) tork bölücülü tam otomatik 4 vitesli Şanzıman	D6		Product Link, Hücresel	✓	
XE Elektrikli Tahrikli Güç Aktarma Sistemi	D6 XE		Product Link – Çift Hücresel/Uydu		✓
Diferansiyel Direksiyon Sistemi	✓		Remote Flash/Sorun Giderme	✓	
Cat C9.3B dizel motor ve motora takılı atık artırma sistemi, U.S. EPA Tier 4 Final, EU Stage V, Korea Tier 5 emisyon standartlarını karşılar	✓		Eğim Bağlanabilirliği		✓
Isı kalkanlı ve sıvı soğutmalı turbolu Cat C9.3B dizel motor		✓	Operatör Kimliği	✓	
Toz tahliyeli motor hava ön filtresi	✓		Makine Güvenliği – Parola	✓	
Yoğun tozlu uygulamalar için toz tahliyeli ve süzgeçli motor hava ön filtresi		*	Makine Güvenliği – Bluetooth		✓
Planet tipi çift redüksiyonlu nihai tahrik mekanizmaları	✓		Uzaktan Kumandaya Hazır	✓	
Çift redüksiyonlu planet tipi nihai tahrik mekanizmaları, korumalı		✓	Dozer İşleri İçin Cat Command		✓
Otomatik eterli marş desteği	✓		OPERATÖR ORTAMI		
Elektrikli yakıt besleme pompası	✓		Entegre ROPS ve FOPS, darbeye dayanıklı polikarbonat kapılar, sürgülü pencereler, Cat Gelişmiş Kabin Filtrelemesi ile tamamen yeniden tasarlanmış Ağır Hizmet tipi kabin		✓
Elektronik park freni	✓		Tam renkli 254 mm (10 inç) sıvı kristal dokunmatik ekran	✓	
Elektronik servis göstergeli motor hava filtresi	✓		Entegre arka görüş kamerası	✓	
Elektronik servis göstergeli yakıt su ayırıcısı	✓		Kumanda kolu seçenekleri – ARO		✓
Blok suyu ısıtıcısı, satış bölgesine göre 110 V veya 220 V	✓		Ayarlanabilir operatör kontrolleri/kolçakları	✓	
Dizel Egzoz Sıvısı (DEF) Sistemi – Elektronik dolun göstergesi, ısıtmalı hatlar/ depo	✓		Mekanik olarak ayarlanabilen bel destekli kumaş koltuk	✓	
CAT TEKNOLOJİSİ			Elektronik olarak ayarlanabilen, bel destekli ve ısıtmalı/havalandırılmalı lüks deri koltuk		✓
Eğim Göstergesi	✓		Otomatik ters devir özellikli fanlara sahip, kabine monte modüler HVAC sistemi. Dağıtılmış kanal sistemi ile otomatik sıcaklık ve üfleme kumandası.	✓	
Assist özellikli ARO Paketi		✓	MERV 16, HEPA ve Aktif Kömür seçenekleri ile elektrikli ön filtreli Cat Gelişmiş Kabin Filtrelemesi		✓
– Atışmana Hazır Seçenek (ARO)			Daha iyi sürüş için viskoz kabin bağlantıları	✓	
– Slope Assist			Bluetooth® ve mikrofonlu eğlence amaçlı radyo	✓	
– Seyir Yardımı			USB ve AUX portları	✓	
– Sabit Bıçak			Gelişmiş Kabin Depolama Çözümleri	✓	
– Bıçak Yük Monitörü			Ayarlanabilir ayaklıklar	✓	
– Çekiş Kontrolü			Hızlı açılan zemin plakası		✓
– AutoCarry			Yanda ve arkada ekran ile kullanıma hazır	✓	
Assist özellikli Grade 3D Paketi		✓	Operatör algılama anahtarı	✓	
– Tam renkli 10 inç (254 mm) dokunmatik dereceli ekran					
– Seyir Yardımı 3D					
– Grade alıcıları ve antenleri					
– Grade Yazılım Etkinleştirilmiş Atışman (SEA)					
– Assist özelliklerine sahip ARO					
Üçüncü Taraf Eğim Kontrolü ile Kullanıma Hazır Kabin	✓				
Trimble, Topcon ve Leica'dan radyolar ve baz istasyonlarıyla uyumluluk	✓				
Trimble, Topcon ve Leica'dan 3D grade sistemlerini yükleyebilme	✓				

*Ormancılık/Ağır Hizmet için önerilir.

(devamı sonraki sayfada)

D6/D6 XE Ağır Hizmet/Ormancılık Standart ve Opsiyonel Ekipman

Standart ve Opsiyonel Ekipman (devamı)

Standart ve opsiyonel ekipman değişiklik gösterebilir. Ayrıntılar için Cat temsilcinize danışın.

	Standart	Opsiyonel		Standart	Opsiyonel
ALT TAKIM			HİDROLİK SİSTEM		
HD ve S1 arasında dönüşüme olanak tanımak üzere tasarlanmış, yapısal olarak geliştirilmiş palet silindiri şasisi	✓		Yüke duyarlı hidrolik – dozer kaldırma ve yatırma	✓	
8 alt silindirli alt takım	✓		Bağımsız direksiyon hidrolik sistemi	✓	
İnce tesviye uygulamaları için 10 alt silindirli alt takım		✓	Riper uyumlu arka hidrolik sistemi	D6	
Kısmi kılavuzlu alt takım		✓	Riper ve vince uygun arka hidrolik sistemi	D6 XE	D6
Tam kılavuzlu alt takım		✓	Tek eksenli riper kumandası	✓	
Ağır Hizmet Tipi (DuraLink™ özellikli HDXL)	✓		Çift eksenli riper/vinç kumandası		✓
Cat Abrasion palet		✓	Hidrolik, otomatik olarak ters devir özellikli, sıfır hızlı soğutma fanı	✓	
Orta hizmet tipi palet pabuçları (bkz. sayfa 46'daki şema)	✓		Elektronik Hidrolik kilit anahtarı	✓	
Yoğun hizmet tipi palet pabuçları (bkz. sayfa 46'daki şema)		✓	ELEKTRİK SİSTEMİ		
Taşıyıcı silindir	✓		Lambalar - 6 LED	+	
Hidrolik olarak ayarlanabilir palet	✓		Korumalı Premium lambalar, 360 derece aydınlatma için 12 LED	✓	
Değiştirilebilir zincir dişlisi jant segmentleri	✓		Geri vites alarmı	✓	
BIÇAKLAR			Entegre ışıkdak uyarı lambası (nakliye yüksekliğini etkilemez)		✓
Yarı Evrensel, ARO bağlantılar		✓	Telsize hazır kit	+	
Yarı Evrensel, ARO bağlantılı LGP		✓	Konvertör: 15 Amper, 12 V çıkış	✓	
Düz bıçak, ARO bağlantılı LGP		✓	Arıza teşhis soketi	✓	
VPAT, ARO bağlantıları		✓	Uyarı kornası	✓	
VPAT, ARO bağlantılı LGP		✓	Sigorta paneli ve ana güç rölesi kabin içinde bulunur	✓	
Katlanır VPAT, ARO bağlantılı LGP		Yalnızca AB	+Ağır Hizmet/Ormancılık paketine dahildir.		
Açılı bıçak		Yalnızca Kuzey Amerika	(devamı sonraki sayfada)		
Caterpillar Performance kesici kenarlar		Yalnızca temsilci			

D6/D6 XE Ağır Hizmet/Ormancılık Standart ve Opsiyonel Ekipman

Standart ve Opsiyonel Ekipman (devamı)

Standart ve opsiyonel ekipman değişiklik gösterebilir. Ayrıntılar için Cat temsilcinize danışın.

	Standart	Opsiyonel		Standart	Opsiyonel
SERVİS VE BAKIM			ATAŞMANLAR		
30 dakikada kabin sökme	✓		Çeki Demiri	✓	
Ekoloji tahliyeleri	✓		Düz veya kıvrık çok uçlu yüksek kaldırma özellikli ripser		✓
Yüksek hızlı yağ güç aktarma sistemi ve motor yağı değişimi ile ekoloji tahliyesi		✓	Hafif arka römork çekme noktası		✓
Uzaktan elektrikli bağlantı kesme, erişim lambası, yardımcı kapatma anahtarı ve saat ölçer bulunan zemin seviyesinde servis merkezi	✓		Kilit çubuğu kutusu		✓
Yakıt deposu, 341 L (90 gal.)	✓		Arka ağırlıklar (daha ağır olan satış sonrası bıçaklar kullanılmadıkça önerilmez)		✓
Yakıt deposu, 341 L (90 gal.), hızlı doldurmaya uygun	D6 XE	D6	PACCAR PA56 vinç, düşük hızlı PTO		D6
Wiggins stili hızlı doldurma başlığı		✓	PACCAR PA85 vinç, değişken hızlı hidrolik		✓
Gres tabancası, kürek ve yangın söndürücü için montaj malzemeleri	✓		PACCAR PA56 vinç, standart hızlı PTO		Yalnızca D6 temsilcisi
Delikli radyatör kapıları, panjurlu ve menteşeli	✓		Allied H6H vinç, değişken hızlı hidrolik		Yalnızca temsilci
Arka erişim merdiveni	✓		Kurtağzı Grubu; 3 silindir; PA55, PA56 ve PA85 vinçlere uyar		✓
Arka çalışma lambası		✓	Güçlendirme kiti (4. silindir); PA55, PA56 ve PA85 vinçlere uyar		✓
Yakıt doldurma pompası		Yalnızca AB	KORUMA VE EKİMLER		
Kaput altı çalışma lambası bulunan, delikli ve menteşeli, çıkarılabilir motor bölmeleri	✓		Ağır hizmet tipi sızdırmaz ve menteşeli alt korumalar	+	
Kaput altı çalışma lambası bulunan, ses yalıtımlı ve menteşeli, çıkarılabilir motor bölmeleri		Yalnızca AB	Ağır hizmet tipi sızdırmaz ve hızlı erişilebilen alt korumalar**		Yalnızca İtme Kolu
S·O·S SM numune alma portları	✓		Ağır hizmet tipi tutma kolları	+	
Bakım gerektirmeyen dengeleme çubuğu	✓		Açık Süpürücü koruması		✓
ISO 14567 sertifikalı bağlama noktaları (3)	✓		Tam güneşlikli Ormancılık Süpürücüsü koruması	+	
Sıvı bölmeleri ve akü kutusu için tahribata karşı koruma	✓		Menteşeli arka koruma	+	
Özel nakliye bağlamaları, arka	✓		Menteşeli yan korumalar	+	
Nakliye bağlamaları, ön braket		Yalnızca AB	Yakıt deposu koruması (hızlı doldurma ile veya hızlı doldurma olmadan)		*
AKÜLER, MARŞ MOTORLARI, ALTERNATÖRLER VE SIVILAR			Premium lambalar için koruma, ön ve yan	✓	
150 Amp jeneratör	✓		Yoğun toz için makine keçeleri		*
150 amper kanallı jeneratör		✓	Ön ve arka kilit çubukları		Yalnızca temsilci
İki adet bakım gerektirmeyen ağır hizmet tipi 12 V akü (1.400 CCA) (24 V sistem)	✓				
Ağır hizmet tipi, 24 V marş motoru	✓				
Uzun Ömürlü Motor soğutma sıvısı, -37 °C (-35 °F)	✓				
Uzun Ömürlü Arktik motor soğutma sıvısı, -51 °C (-60 °F)		✓			
Biyolojik hidrolik yağı, -37 °C (-35 °F)		Yalnızca AB			

+Ağır Hizmet/Ormancılık paketine dahildir.

*Ağır Hizmet/Ormancılık için önerilir.

**Bu özelliğin hangi tarihte sunulacağı hakkında bilgi için lütfen Cat temsilcinize danışın.

Cat ürünleri, temsilci hizmetleri ve sektör çözümleri hakkında tüm bilgiler için www.cat.com adresindeki web sitemizi ziyaret edebilirsiniz.

© 2022 Caterpillar
Tüm hakları saklıdır

Malzeme ve teknik özellikler önceden bildirimde bulunulmaksızın değiştirilebilir. Fotoğraflarda gösterilen makineler ek ekipman içerebilir. Mevcut seçenekler için Cat temsilcinize danışın.

CAT, CATERPILLAR, LET'S DO THE WORK; bunların ilgili logoları; "Caterpillar Corporate Yellow", "Power Edge" ve Cat "Modern Hex" ticari kimliğinin yanı sıra burada kullanılan kurumsal kimlik ve ürün kimliği Caterpillar'ın ticari markalarıdır ve izinsiz kullanılamaz.

ATXQ2470-05 (09-2022)
ATXQ2470-04'ün yerine geçer
Üretim Numarası: 20B
(Aus-NZ, Chile, Europe,
N Am, S Korea, Turkey)

