



# Tractor de cadenas D6/D6 XE

## Especificaciones técnicas

Las configuraciones y las funciones pueden variar según la región. Consulte a su distribuidor Cat® para conocer la disponibilidad en su zona.

### Índice general

#### Tractor de cadenas D6/D6 XE

<b>Especificaciones</b> .....	<b>3</b>	D6/D6 XE LGP VPAT (30 pulg) .....	10
Motor .....	3	Hoja .....	10
Transmisión de D6 XE .....	3	D6/D6 XE LGP VPAT (36 pulg) .....	11
Capacidades de fluidos/llenado .....	3	Hoja .....	11
Máxima fuerza de tracción en la barra de tiro .....	4	D6/D6 XE LGP plegable (30 pulg) – <i>Solo UE</i> .....	12
Velocidad de desplazamiento de D6 .....	4	Hoja .....	12
Velocidad de desplazamiento de D6 XE .....	4	Dimensiones – Accesorios traseros .....	13
Controles hidráulicos:		Ripper .....	13
Flujos de funcionamiento máximos .....	5	Cuchillas de hoja .....	13
Presiones de funcionamiento máximas .....	5	Cabrestantes .....	14
Dirección .....	5	Zapatas de cadena .....	15
D6/D6 XE .....	6	Sistema de aire acondicionado .....	16
Hojas .....	6	Filtrado avanzado en la cabina .....	16
D6/D6 XE LGP (30 pulg) .....	7	Normas .....	16
Hojas .....	7	Características tecnológicas de la hoja de empuje .....	17
D6/D6 XE LGP (36 pulg) .....	8	<b>Equipos estándar y opcionales</b> .....	<b>18</b>
Hojas .....	8	<b>Declaración medioambiental de D6/D6 XE</b> .....	<b>21</b>
D6/D6 XE VPAT .....	9		
Hoja .....	9		

(continúa en la página siguiente)

## Índice general (cont.)

### Tractor de cadenas D6/D6 XE – Configuración de Manipulador de residuos

<b>Características y ventajas principales</b> .....	<b>22</b>	Manipulador de residuos de D6/D6 XE LGP (36 pulg) .....	27
<b>Especificaciones</b> .....	<b>23</b>	Hoja .....	27
Motor .....	23	Características del manipulador de residuos de D6/D6 XE .....	28
Transmisión de D6 XE .....	23	Características del manipulador de residuos de D6 XE .....	29
Capacidades de fluido/relleno .....	23	Dimensiones – Accesorios traseros .....	30
Máxima potencia de barra de tiro .....	24	Ripper .....	30
Velocidad de desplazamiento de D6 .....	24	Cabestrantes .....	31
Velocidad de desplazamiento de D6 XE .....	24	Zapatas de cadena .....	32
Controles hidráulicos:		Cuchillas de hoja .....	32
Flujos de funcionamiento máximos .....	25	Sistema de aire acondicionado .....	33
Presiones de funcionamiento máximas .....	25	Filtrado avanzado en la cabina .....	33
Dirección .....	25	Normas .....	33
Manipulador de residuos de D6/D6 XE LGP (30 pulg) .....	26	Características tecnológicas de la hoja de empuje .....	34
Hoja .....	26	<b>Equipo estándar y opcional</b> .....	<b>35</b>

### Tractor de cadenas D6/D6 XE – Configuración de Servicio pesado/Aplicaciones forestales

<b>Características y ventajas principales</b> .....	<b>38</b>	D6/D6 XE LGP VPAT (30 pulg) .....	43
<b>Especificaciones</b> .....	<b>39</b>	Hoja .....	43
Motor .....	39	Características de D6/D6 XE Servicio pesado/ Aplicaciones forestales .....	44
Transmisión de D6 XE .....	39	Dimensiones – Accesorios traseros .....	45
Capacidades de fluido/relleno .....	39	Ripper .....	45
Máxima potencia de barra de tiro .....	40	Cuchillas de hoja .....	45
Velocidad de desplazamiento de D6 .....	40	Cabestrantes .....	46
Velocidad de desplazamiento de D6 XE .....	40	Zapatas de cadena .....	47
Controles hidráulicos:		Sistema de aire acondicionado .....	48
Flujos de funcionamiento máximos .....	41	Filtrado avanzado en la cabina .....	48
Presiones de funcionamiento máximas .....	41	Normas .....	48
Dirección .....	41	Características tecnológicas de la hoja de empuje .....	49
D6/D6 XE .....	42	<b>Equipo estándar y opcional</b> .....	<b>50</b>
Hojas .....	42		

# Tractores de cadenas D6/D6 XE Especificaciones

## Motor

Modelo de motor	Cat® C9.3B	
Emisiones	Tier 4 Final de la EPA de EE. UU., Stage V de la UE, Tier 5 de Corea	
Potencia neta: D6 2.200 rpm/D6 XE 1.700 rpm		
ISO 9249/SAE J1349	161 kW	215 hp
ISO 9249 (DIN)	219 mhp	
Potencia del motor D6: 1.200 rev/min		
ISO 14396	187 kW	251 hp
ISO 14396 (DIN)	254 mhp	
Potencia del motor D6 XE: 1.400 rev/min		
ISO 14396	177 kW	237 hp
ISO 14396 (DIN)	241 mhp	
Calibre	115 mm	4,5 pulg
Carrera	149 mm	5,9 pulg
Cilindrada	9,3 L	567 pulg <sup>3</sup>

- El motor Cat C9.3B cuenta con un sistema de combustible common rail de alta presión, un sistema electrónico del motor simplificado y un sistema de aire simplificado gracias a la eliminación del sistema de recirculación de gases de escape (EGR) utilizado anteriormente.
- La transmisión XE permite que el motor funcione en un rango de revoluciones más ajustado, de 1.400 a 1.700 rpm, lo que ayuda a prolongar la vida del motor y a proporcionar un mayor ahorro de combustible. La mayor eficiencia de la transmisión también permite que la máquina proporcione más potencia del motor al suelo, lo que se traduce en un mayor rendimiento de la máquina.
- La potencia neta indicada es la potencia disponible en el volante cuando el motor está equipado con un ventilador, un filtro de aire, un módulo de emisiones limpias y un alternador.
- La potencia indicada se prueba de acuerdo con el estándar especificado vigente en el momento de la fabricación.
- El motor mantiene la potencia especificada hasta los 2.286 m (7.500 pies). Por encima de esta cifra, se produce una reducción automática de la potencia.
- Los motores diésel Cat deben utilizar ULSD (combustible diésel ultrabajo en azufre con 15 ppm de azufre o menos) o ULSD mezclado con los siguientes combustibles de menor intensidad de carbono hasta:
  - ✓ 20 % de biodiésel FAME (éster metílico de ácidos grasos)\*
  - ✓ 100 % diésel renovable, HVO (aceite vegetal hidrogenado) y combustibles GTL (gas a líquido)

Consulte las directrices para su correcta aplicación. Consulte a su distribuidor Cat o las "Recomendaciones de líquidos para máquinas de Caterpillar" (SEBU6250) para obtener más detalles.

\*Los motores sin dispositivos de postratamiento pueden utilizar mezclas más elevadas, hasta un 100 % de biodiésel.

## D6 XE Drive Train

Tipo	Transmisión eléctrica
Tensión nominal del sistema de transmisión eléctrico	715 Voltios

## Capacidades de fluido/relleno

Depósito de combustible	341 L	90 gal
Depósito de líquido de escape diésel (DEF, Diesel Exhaust Fluid)	28 L	7,4 gal
Sistema de refrigeración – D6	63 L	16,6 gal
Sistema de refrigeración – D6 XE	77 L	20,3 gal
Cárter del motor	24,5 L	6,5 gal
Aceite de tren de potencia – D6	148 L	39,1 gal
Aceite de tren de potencia – D6 XE	210 L	55,5 gal
Mandos finales (cada uno)	18,2 L	4,8 gal
Bastidores de rodillos (cada uno)	65-85 L	17,2-22,5 gal
Compartimento del eje de giro	2,8 L	0,74 gal
Aceite del depósito hidráulico	60 L	15,8 gal
Sistema hidráulico	77 L	20,3 gal

# Especificaciones de tractores de cadenas D6/D6 XE

## Máxima potencia de barra de tiro

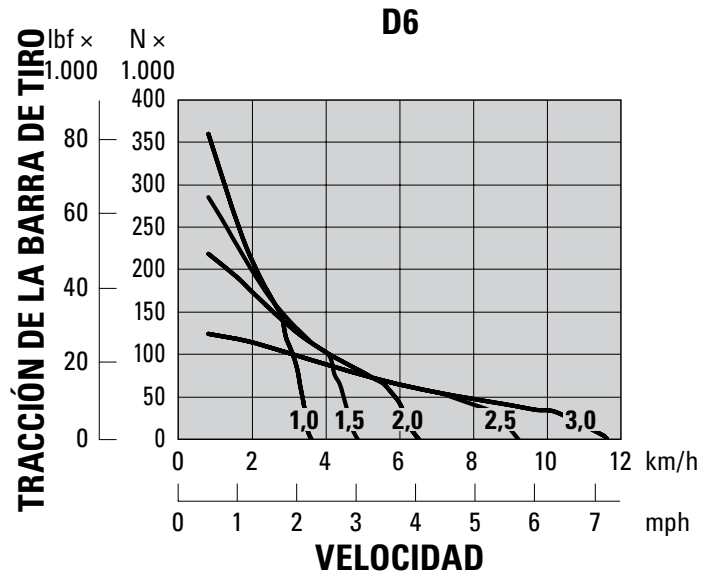
D6	114 kW	153 hp
D6 XE	119 kW	160 hp

## Velocidad de desplazamiento de D6

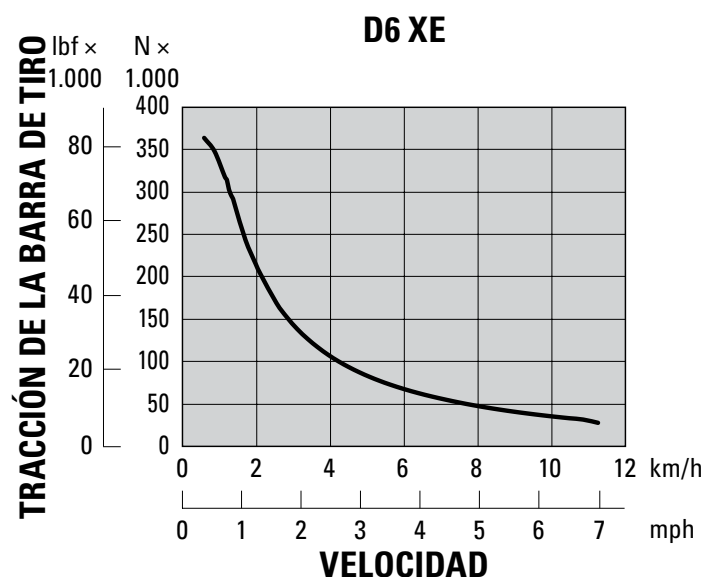
1,0 avance	3,6 km/h	2,2 mph
1,5 avance	4,9 km/h	3,0 mph
2,0 avance	6,5 km/h	4,0 mph
2,5 avance	9,2 km/h	5,7 mph
3,0 avance	11,7 km/h	7,2 mph
1,0 marcha atrás	3,6 km/h	2,2 mph
1,5 marcha atrás	4,9 km/h	3,0 mph
2,0 marcha atrás	6,5 km/h	4,0 mph
2,5 marcha atrás	8,7 km/h	5,4 mph
3,0 marcha atrás	11,7 km/h	7,2 mph

## Velocidad de desplazamiento de D6 XE

1,0 avance	3,6 km/h	2,2 mph
1,5 avance	4,9 km/h	3,0 mph
2,0 avance	6,5 km/h	4,0 mph
2,5 avance	9,2 km/h	5,7 mph
3,0 avance	11,7 km/h	7,2 mph
1,0 marcha atrás	3,6 km/h	2,2 mph
1,5 marcha atrás	4,9 km/h	3,0 mph
2,0 marcha atrás	6,5 km/h	4,0 mph
2,5 marcha atrás	9,2 km/h	5,7 mph
3,0 marcha atrás	11,7 km/h	7,2 mph



**NOTE:** La tracción utilizable dependerá de la tracción y el peso de la máquina.



**NOTE:** La tracción utilizable dependerá de la tracción y el peso de la máquina.

- La transmisión totalmente automática de D6 de 4 velocidades, con divisor de par de embrague de bloqueo, optimiza continuamente la marcha y el régimen del motor para la aplicación.
- El tren de potencia eléctrico de D6 XE no tiene marchas que cambiar. La hoja de empuje optimiza automáticamente la potencia y la eficiencia para la aplicación y proporciona una potencia constante al suelo.
- Hay treinta selecciones de velocidad de desplazamiento para ambos trenes de potencia, de 0,0 a 3,0 en incrementos de 0,1.

# Especificaciones de tractores de cadenas D6/D6 XE

## Controles hidráulicos – Flujos de funcionamiento máximos

	D6 (velocidad de motor 1.900 rev/m*)		D6 (velocidad de motor 1.700 rev/m*)	
Flujo máximo de bomba de implemento	212 L/min	56 gal/min	212 L/min	56 gal/min
Caudal máximo de bomba de dirección	198 L/min	52 gal/min	240 L/min	63 gal/min
Caudal de bomba del ventilador al máximo (1.550 rpm)	42 L/min	11 gal/min	—	—
Caudal de bomba del ventilador al máximo (1.625 rpm)	—	—	44 L/min	12 gal/min

\*El régimen del motor varía en función de la carga y la velocidad de desplazamiento. Se muestra una velocidad de ralentí alta/baja carga de trabajo.

## Controles hidráulicos – Presiones de funcionamiento máximas

Implement Relief*	27.600 ± 500 kPa	4.000 ± 73 psi
Dirección – D6 (bomba de 89 cc)**		
Alivio electrónico	42.500 ± 1.000 kPa	6.168 ± 145 psi
Alivio máximo del sistema	47.800 ± 1.000 kPa	6.938 ± 145 psi
Dirección – D6 XE (bomba de 100 cc)**		
Alivio electrónico	44.500 ± 1.000 kPa	6.459 ± 145 psi
Alivio máximo del sistema	47.800 ± 1.000 kPa	6.938 ± 145 psi

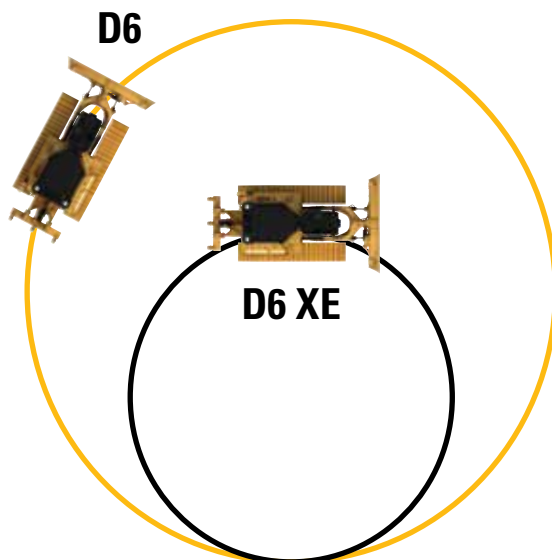
\*La presión de alivio de los implementos aumentó con respecto a los modelos anteriores de tractores D6. Consulte con su distribuidor antes de utilizar implementos antiguos o de terceros.

\*\*Se utiliza el mismo sistema de dirección diferencial para ambos trenes de potencia. Este sistema mantiene toda la potencia en ambas cadenas para proporcionar el mejor giro de su clase con una hoja cargada.

\*\*\*El tren de potencia D6 XE utiliza una bomba de dirección más grande y controles de dirección mejorados para proporcionar más potencia de dirección, en comparación con el tren de potencia D6, para girar cargas más grandes y mejorar la maniobrabilidad. Esto incluye la capacidad de contragiro en la marcha.

## Dirección

El tren de potencia de D6 XE proporciona una reducción del radio de dirección de hasta un 45 % en comparación con el D6. El D6 XE ofrece una rotación en sentido contrario a la marcha para aumentar la maniobrabilidad.



# Especificaciones de tractores de cadenas D6/D6 XE

## D6/D6 XE\*

Peso de funcionamiento**	22.130 kg	48.788 lb
Peso de embarque***	19.178 kg	42.280 lb
Presión sobre el suelo (ISO 16754)	54 kPa	7,9 psi
Tren de rodaje (estándar)	42 Sección con 8 Rodillos inferiores	
<b>1</b> Ancho de vía	1,930 m	76 pulg
<b>2</b> Anchura máxima de zapata de cadena	0,610 m	24 pulg
<b>3</b> Anchura sobre cadenas	2,540 m	100 pulg
Anchura sobre muñones	2,692 m	106 pulg
<b>4</b> Longitud de cadena sobre el suelo	2,964 m	116,7 pulg
Superficie de contacto con el suelo (ISO 16754)	3,992 m <sup>2</sup>	6.188 pulg <sup>2</sup>
Paso de cadena	0,2028 m	7,9 pulg
Altura de garra (servicio moderado)	0,065 m	2,6 pulg
Altura libre sobre el suelo	0,361 m	14,2 pulg
Oscilación en rueda loca delantera	0,103 m	4,0 pulg
<b>5</b> Altura de la máquina****	3,188 m	125,5 pulg
<b>6</b> Longitud de la máquina sin hoja	4,730 m	186,2 pulg

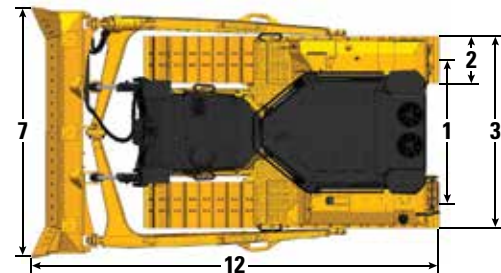
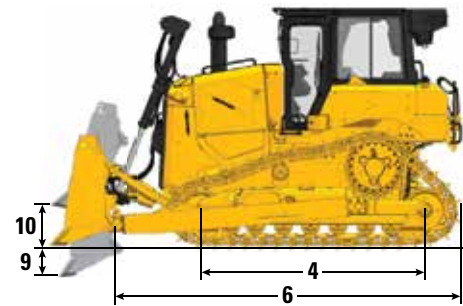
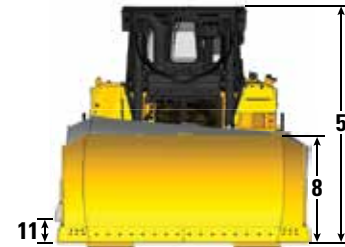
Todas las dimensiones anteriores con tren de rodaje HDXL con zapatas de servicio moderado de anchura máxima para la configuración U+00A0, hoja 6 SU, y calculadas según la norma ISO 16754, a menos que se especifique lo contrario.

\*El tren de potencia XE añade 0,7 kPa (0,1 psi) y 273 kg (600 lb) a la presión sobre el suelo y pesos publicados.

\*\*El peso operativo incluye la hoja, los lubricantes, el refrigerante, el depósito de combustible lleno, la cabina ROPS/FOPS, la barra de tiro y el operador de 75 kg (165 lb).

\*\*\*El peso de envío incluye los cilindros de elevación de las hojas, los lubricantes, el refrigerante, el 10 % de combustible, la cabina ROPS/FOPS y la barra de tiro.

\*\*\*\*Altura de la máquina desde la punta de la garra hasta la parte superior de la antena de Product Link™. Para protecciones, añada 60 mm (2,36 pulg) a la altura total de la máquina. Para las protecciones forestales, añada 83 mm (3,26 pulg). Con las zapatas de servicio extremo, añada 12 mm (0,5 pulg). Cuando se instala Cat Grade con antenas 3D, no se añade altura a la máquina.



## Hojas

Configuración	6 SU		6A	
Capacidad (ISO 9246)	5,7 m <sup>3</sup>	7,5 yd <sup>3</sup>	4,2 m <sup>3</sup>	5,5 yd <sup>3</sup>
<b>7</b> Anchura a través de las puntas	3,312 m	10,87 pie	4,389 m	14,40 pie
Anchura sin cantoneras	3,246 m	10,65 pie	4,250 m	13,94 pie
Anchura a través de las puntas (hoja en ángulo)	N/C		3,982 m	13,06 pies
Anchura sin cantoneras (hoja en ángulo)	N/C		3,858 m	12,66 pie
Ángulo máximo de la hoja	N/C		25 grados	
<b>8</b> Altura	1,408 m	4,62 pies	1,150 m	3,77 pies
<b>9</b> Profundidad de excavación	0,502 m	19,8 pulg	0,595 m	23,4 pulg
<b>10</b> Altura de elevación	1,180 m	46,5 pulg	1,084 m	42,7 pulg
<b>11</b> Inclinación máxima en la esquina de la hoja	0,564 m	22,2 pulg	0,599 m	23,6 pulg
Ángulo máximo de inclinación	9,8 grados		7,8 grados	
Ajuste de inclinación	±4,2 grados		N/C	
<b>12</b> Longitud de la máquina (hoja recta)	5,436 m	17,83 pies	5,377 m	17,64 pies
Longitud de la máquina (hoja en ángulo)	N/C		6,418 m	21,06 pies
Peso (Hoja)	1.385 kg	3.053 lb	1.265 kg	2.789 lb
Peso (Hoja y Brazos de empuje)	2.620 kg	5.777 lb	3.406 kg	7.509 lb

# Especificaciones de tractores de cadenas D6/D6 XE

## D6/D6 XE\* LGP (30 pulg)

Peso de funcionamiento**	22.870 kg	50.420 lb
Peso de embarque***	19.725 kg	43.486 lb
Presión sobre el suelo (ISO 16754)	45 kPa	6,5 psi
Tren de rodaje (estándar)	42 Sección con 8 Rodillos inferiores	
<b>1</b> Ancho de vía	2,080 m	82 pulg
<b>2</b> Anchura máxima de zapata de cadena	0,760 m	30 pulg
<b>3</b> Anchura sobre cadenas	2,840 m	111,8 pulg
Anchura sobre muñones	2,994 m	117,9 pulg
<b>4</b> Longitud de cadena sobre el suelo	2,964 m	116,7 pulg
Superficie de contacto con el suelo (ISO 16754)	4,990 m <sup>2</sup>	7.735 in <sup>2</sup>
Paso de cadena	0,2028 m	7,9 pulg
Altura de garra (servicio moderado)	0,065 m	2,6 pulg
Altura libre sobre el suelo	0,361 m	14,2 pulg
Oscilación en rueda loca delantera	0,100 m	3,9 pulg
<b>5</b> Altura de la máquina****	3,188 m	125,5 pulg
<b>6</b> Longitud de la máquina sin hoja	4,730 m	186,2 pulg

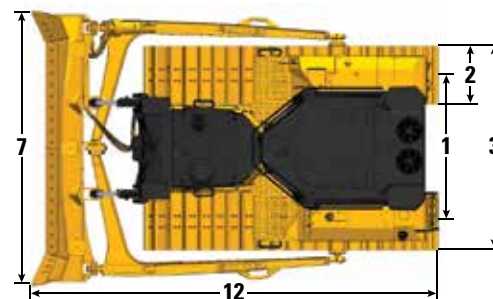
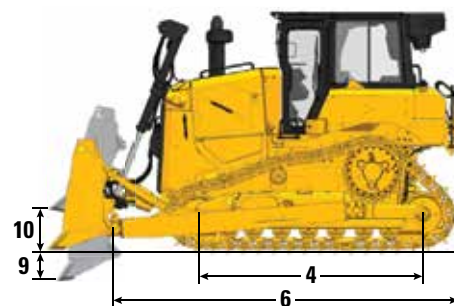
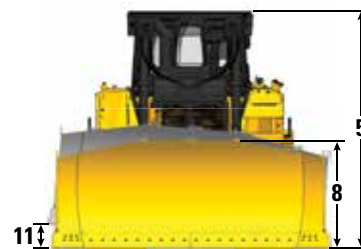
Todas las dimensiones anteriores con tren de rodaje HDXL con zapatas de servicio moderado de anchura máxima para la configuración U+00A0, hoja 6 SU, y calculadas según la norma ISO 16754, a menos que se especifique lo contrario.

\*El tren de potencia XE añade 0,7 kPa (0,1 psi) y 273 kg (600 lb) a la presión sobre el suelo y pesos publicados.

\*\*El peso operativo incluye la hoja, los lubricantes, el refrigerante, el depósito de combustible lleno, la cabina ROPS/FOPS, la barra de tiro y el operador de 75 kg (165 lb).

\*\*\*El peso de envío incluye los cilindros de elevación de las hojas, los lubricantes, el refrigerante, el 10 % de combustible, la cabina ROPS/FOPS y la barra de tiro.

\*\*\*\*Altura de la máquina desde la punta de la garra hasta la parte superior de la antena de Product Link. Para protecciones, añada 60 mm (2,36 pulg) a la altura total de la máquina. Para las protecciones forestales, añada 83 mm (3,26 pulg). Con las zapatas de servicio extremo, añada 12 mm (0,5 pulg). Cuando se instala Cat Grade con antenas 3D, no se añade altura a la máquina.



## Hojas

Configuración	6 SU LGP (30 pulg)		6A LGP (30 pulg)	
Capacidad (ISO 9246)	5,8 m <sup>3</sup>	7,6 yd <sup>3</sup>	4,6 m <sup>3</sup>	6,0 yd <sup>3</sup>
<b>7</b> Anchura a través de las puntas	3,613 m	11,85 pie	4,735 m	15,54 pie
Anchura sin cantoneras	3,551 m	11,65 pie	4,596 m	15,08 pie
Anchura a través de las puntas (hoja en ángulo)	N/C		4,295 m	14,09 pie
Anchura sin cantoneras (hoja en ángulo)	N/C		4,172 m	13,69 pie
Ángulo máximo de la hoja	N/C		25 grados	
<b>8</b> Altura	1,408 m	4,62 pie	1,150 m	3,77 pie
<b>9</b> Profundidad de excavación	0,502 m	19,8 pulg	0,568 m	22,3 pulg
<b>10</b> Altura de elevación	1,180 m	46,5 pulg	1,125 m	44,3 pulg
<b>11</b> Inclinación máxima en la esquina de la hoja	0,551 m	21,7 pulg	0,640 m	25,2 pulg
Ángulo máximo de inclinación	8,8 grados		7,8 grados	
Ajuste de inclinación	±4,2 grados		N/C	
<b>12</b> Longitud de la máquina (hoja recta)	5,436 m	17,84 pie	5,448 m	17,87 pie
Longitud de la máquina (hoja en ángulo)	N/C		6,561 m	21,53 ft
Peso (Hoja)	1.458 kg	3.215 lb	1.362 kg	3.003 lb
Peso (Hoja y Brazos de empuje)	2.835 kg	6.251 lb	3.426 kg	7.554 lb



# Especificaciones de tractores de cadenas D6/D6 XE

## D6/D6 XE\* LGP (36 pulg)

Peso de funcionamiento**	23.911 kg	52.715 lb
Peso de embarque***	21.165 kg	46.660 lb
Presión sobre el suelo (ISO 16754)	36 kPa	5,2 lb/pulg
Tren de rodaje (estándar)	42 Sección con 8 Rodillos inferiores	
Tren de rodaje (opcional)	42 Sección con 10 Rodillos inferiores	
<b>1</b> Ancho de vía	2,286 m	90 pulg
<b>2</b> Anchura máxima de zapata de cadena	0,915 m	36 pulg
<b>3</b> Anchura sobre cadenas	3,200 m	126,0 pulg
Anchura sobre muñones	3,491 m	137,4 pulg
<b>4</b> Longitud de cadena sobre el suelo	3,247 m	127,8 pulg
Superficie de contacto con el suelo (ISO 16754)	6,505 m <sup>2</sup>	10.083 pulg <sup>2</sup>
Paso de cadena	0,2028 m	7,9 pulg
Altura de garra (servicio moderado)	0,065 m	2,6 pulg
Altura libre sobre el suelo	0,395 m	15,6 pulg
Oscilación en rueda loca delantera	0,116 m	4,6 pulg
<b>5</b> Altura de la máquina****	3,238 m	127,5 pulg
<b>6</b> Longitud de la máquina sin hoja	5,040 m	198,4 pulg

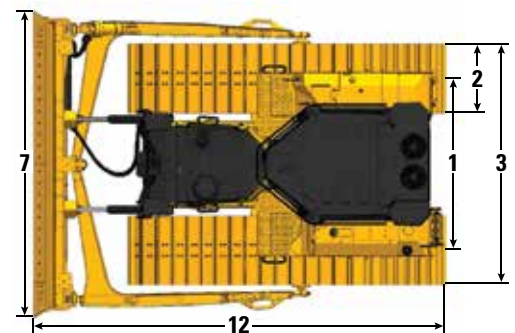
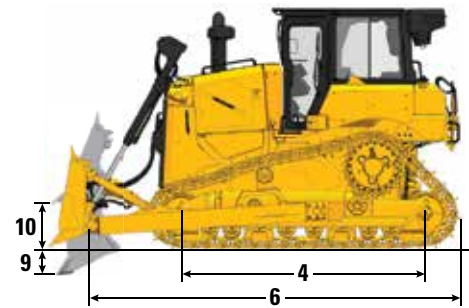
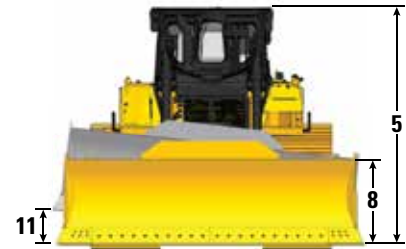
Todas las dimensiones anteriores con tren de rodaje HDXL con zapatas de servicio moderado de anchura máxima para la configuración, hoja 6 S, y calculadas según la norma ISO 16754, a menos que se especifique lo contrario.

\*El tren de potencia XE añade 0,7 kPa (0,1 psi) y 273 kg (600 lb) a la presión sobre el suelo y pesos publicados.

\*\*El peso operativo incluye la hoja, los lubricantes, el refrigerante, el depósito de combustible lleno, la cabina ROPS/FOPS, la barra de tiro y el operador de 75 kg (165 lb).

\*\*\*El peso de envío incluye los cilindros de elevación de las hojas, los lubricantes, el refrigerante, el 10 % de combustible, la cabina ROPS/FOPS y la barra de tiro.

\*\*\*\*Altura de la máquina desde la punta de la garra hasta la parte superior de la antena de Product Link. Para protecciones, añada 60 mm (2,36 pulg) a la altura total de la máquina. Para las protecciones forestales, añada 83 mm (3,26 pulg). Con las zapatas de servicio extremo, añada 12 mm (0,5 pulg). Cuando se instala Cat Grade con antenas 3D, no se añade altura a la máquina.



## Hojas

Configuración	6 S LGP (36 pulg)		6A LGP (36 pulg)	
Capacidad (ISO 9246)	3,8 m <sup>3</sup>	5,0 yd <sup>3</sup>	5,0 m <sup>3</sup>	6,5 yd <sup>3</sup>
<b>7</b> Anchura a través de las puntas	4,063 m	13,33 pies	5,100 m	16,73 pies
Anchura sin cantoneras	3,917 m	12,85 pies	4,961 m	16,28 pies
Anchura a través de las puntas (hoja en ángulo)	N/C		4,626 m	15,18 pies
Anchura sin cantoneras (hoja en ángulo)	N/C		4,502 m	14,77 pies
Ángulo máximo de la hoja	N/C		25 grados	
<b>8</b> Altura	1,108 m	3,64 pie	1,150 m	3,77 pies
<b>9</b> Profundidad de excavación	0,600 m	1,97 pies	0,719 m	28,3 pulg
<b>10</b> Altura de elevación	1,080 m	3,54 pies	1,173 m	46,2 pulg
<b>11</b> Inclinación máxima en la esquina de la hoja	0,500 m	1,64 pies	0,689 m	27,1 pulg
Ángulo máximo de inclinación	8,8 grados		7,8 grados	
Ajuste de inclinación	±4,2 grados		N/C	
<b>12</b> Longitud de la máquina (hoja recta)	5,483 m	17,99 pies	5,960 m	19,55 pies
Longitud de la máquina (hoja en ángulo)	N/C		6,996 m	22,95 pies
Peso (Hoja)	1.232 kg	2.717 lb	1.465 kg	3.230 lb
Peso (Hoja y Brazos de empuje)	2.383 kg	5.255 lb	3.630 kg	8.004 lb



# Especificaciones de tractores de cadenas D6/D6 XE

## D6/D6 XE\* VPAT

Peso de funcionamiento**	22.275 kg	49.108 lb
Peso de embarque***	20.513 kg	45.223 lb
Presión sobre el suelo (ISO 16754)	49 kPa	7,1 lb/pulg <sup>2</sup>
Tren de rodaje (estándar)	42 Sección con 8 Rodillos inferiores	
<b>1</b> Ancho de vía	2,080 m	82 pulg
<b>2</b> Anchura máxima de zapata de cadena	0,610 m	24 pulg
<b>3</b> Anchura sobre cadenas	2,690 m	105,9 pulg
<b>4</b> Longitud de cadena sobre el suelo	3,247 m	127,8 pulg
Superficie de contacto con el suelo (ISO 16754)	4,473 m <sup>2</sup>	6.933 pulg <sup>2</sup>
Paso de cadena	0,2028 m	7,9 pulg
Altura de garra (servicio moderado)	0,065 m	2,6 pulg
Altura libre sobre el suelo	0,422 m	16,6 pulg
Oscilación en rueda loca delantera	0,112 m	4,4 pulg
<b>5</b> Altura de la máquina****	3,188 m	125,5 pulg
<b>6</b> Longitud de la máquina sin hoja	5,134 m	202,1 pulg

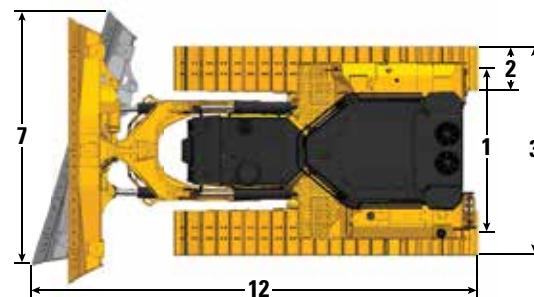
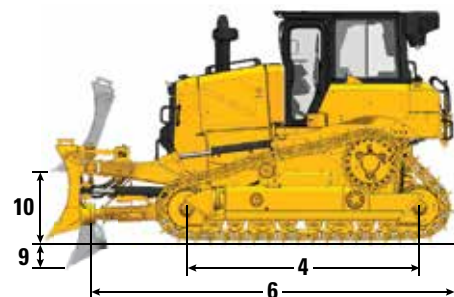
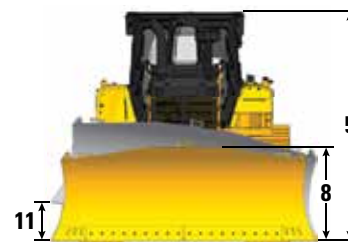
Todas las dimensiones anteriores con tren de rodaje HDXL con zapatas de servicio moderado de anchura máxima para la configuración, hoja VPAT , y calculadas según la norma ISO 16754, a menos que se especifique lo contrario.

\*El tren de potencia XE añade 0,7 kPa (0,1 psi) y 273 kg (600 lb) a la presión sobre el suelo y pesos publicados.

\*\*El peso operativo incluye la hoja, los lubricantes, el refrigerante, el depósito de combustible lleno, la cabina ROPS/FOPS, la barra de tiro y el operador de 75 kg (165 lb).

\*\*\*El peso de envío incluye los cilindros de elevación de las hojas, los lubricantes, el refrigerante, el 10 % de combustible, la cabina ROPS/FOPS y la barra de tiro.

\*\*\*\*Altura de la máquina desde la punta de la garra hasta la parte superior de la antena de Product Link. Para protecciones, añade 60 mm (2,36 pulg) a la altura total de la máquina. Para las protecciones forestales, añade 83 mm (3,26 pulg). Con las zapatas de servicio extremo, añade 12 mm (0,5 pulg). Cuando se instala Cat Grade con antenas 3D, no se añade altura a la máquina.



## Hoja

Configuración	6 VPAT	
Capacidad (ISO 9246)	4,1 m <sup>3</sup>	5,4 yd <sup>3</sup>
<b>7</b> Anchura a través de las puntas	3,680 m	12,07 pies
Anchura sin cantoneras	3,570 m	11,71 pie
Anchura a través de las puntas (hoja en ángulo)	3,363 m	11,03 pie
Anchura sin cantoneras (hoja en ángulo)	3,266 m	10,72 pies
Ángulo máximo de la hoja	24,1 grados	
<b>8</b> Altura	1,312 m	4,30 pie
<b>9</b> Profundidad de excavación	0,698 m	27,5 pulg
<b>10</b> Altura de elevación	1,131 m	44,5 pulg
<b>11</b> Inclinación máxima en la esquina de la hoja	0,576 m	22,7 pulg
Ángulo máximo de inclinación	9 grados	
Ajuste de inclinación	+3,1/-2,9 grados	
<b>12</b> Longitud de la máquina (hoja recta)	5,662 m	18,58 pie
Longitud de la máquina (hoja en ángulo)	6,365 m	20,88 pie
Peso (Hoja)	1.436 kg	3.166 lb

# Especificaciones de tractores de cadenas D6/D6 XE

## D6/D6 XE\* LGP VPAT (30 pulg)

Peso de funcionamiento**	23.012 kg	50.733 lb
Peso de embarque***	21.158 kg	46.645 lb
Presión sobre el suelo (ISO 16754)	40 kPa	5,9 lb/pulg
Tren de rodaje (estándar)	46 Sección con 8 Rodillos inferiores	
Tren de rodaje (opcional)	46 Sección con 10 Rodillos inferiores	
<b>1</b> Ancho de vía	2,286 m	90 pulg
<b>2</b> Anchura máxima de zapata de cadena	0,760 m	30 pulg
<b>3</b> Anchura sobre cadenas	3,046 m	119,9 pulg
<b>4</b> Longitud de cadena sobre el suelo	3,355 m	132,1 pulg
Superficie de contacto con el suelo (ISO 16754)	5,591 m <sup>2</sup>	8.666 pulg <sup>2</sup>
Paso de cadena	0,2028 m	7,9 pulg
Altura de garra (servicio moderado)	0,065 m	2,6 pulg
Altura libre sobre el suelo	0,395 m	15,6 pulg
Oscilación en rueda loca delantera	0,121 m	4,8 pulg
<b>5</b> Altura de la máquina****	3,238 m	127,5 pulg
<b>6</b> Longitud de la máquina sin hoja	5,134 m	202,1 pulg

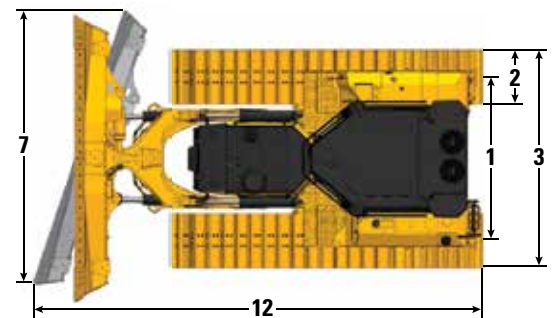
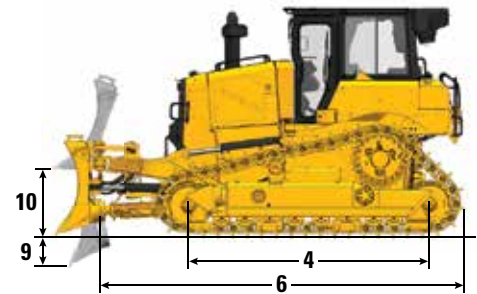
Todas las dimensiones anteriores con tren de rodaje HDXL con zapatas de servicio moderado de anchura máxima para la configuración, hoja VPAT, y calculadas según la norma ISO 16754, a menos que se especifique lo contrario.

\*El tren de potencia XE añade 0,7 kPa (0,1 psi) y 273 kg (600 lb) a la presión sobre el suelo y pesos publicados.

\*\*El peso operativo incluye la hoja, los lubricantes, el refrigerante, el depósito de combustible lleno, la cabina ROPS/FOPS, la barra de tiro y el operador de 75 kg (165 lb).

\*\*\*El peso de envío incluye los cilindros de elevación de las hojas, los lubricantes, el refrigerante, el 10 % de combustible, la cabina ROPS/FOPS y la barra de tiro.

\*\*\*\*Altura de la máquina desde la punta de la garra hasta la parte superior de la antena de Product Link. Para protecciones, añade 60 mm (2,36 pulg) a la altura total de la máquina. Para las protecciones forestales, añade 83 mm (3,26 pulg). Con las zapatas de servicio extremo, añade 12 mm (0,5 pulg). Cuando se instala Cat Grade con antenas 3D, no se añade altura a la máquina.



## Hoja

Configuración	6 VPAT LGP (30 pulg)	
Capacidad (ISO 9246)	4,5 m <sup>3</sup>	5,9 yd <sup>3</sup>
<b>7</b> Anchura a través de las puntas	4,000 m	13,12 ft
Anchura sin cantoneras	3,890 m	12,76 pie
Anchura a través de las puntas (hoja en ángulo)	3,655 m	11,99 pie
Anchura sin cantoneras (hoja en ángulo)	3,554 m	11,66 pie
Ángulo máximo de la hoja	24,1 grados	
<b>8</b> Altura	1,312 m	4,30 pie
<b>9</b> Profundidad de excavación	0,698 m	27,5 pulg
<b>10</b> Altura de elevación	1,131 m	44,5 pulg
<b>11</b> Inclinación máxima en la esquina de la hoja	0,625 m	24,6 pulg
Ángulo máximo de inclinación	9 grados	
Ajuste de inclinación	+3,1/-2,9 grados	
<b>12</b> Longitud de la máquina (hoja recta)	5,662 m	18,58 pie
Longitud de la máquina (hoja en ángulo)	6,430 m	21,10 pie
Peso (Hoja)	1.520 kg	3.351 lb

# Especificaciones de tractores de cadenas D6/D6 XE

## D6/D6 XE\* LGP VPAT (36 pulg)

Peso de funcionamiento**	23.547 kg	51.912 lb
Peso de embarque***	21.593 kg	47.604 lb
Presión sobre el suelo (ISO 16754)	34 kPa	5,0 lb/pulg
Tren de rodaje (estándar)	46 Sección con 8 Rodillos inferiores	
Tren de rodaje (opcional)	46 Sección con 10 Rodillos inferiores	
<b>1</b> Ancho de vía	2,39 m	94 pulg
<b>2</b> Anchura máxima de zapata de cadena	0,915 m	36 pulg
<b>3</b> Anchura sobre cadenas	3,305 m	130,1 pulg
<b>4</b> Longitud de cadena sobre el suelo	3,355 m	132,1 pulg
Superficie de contacto con el suelo (ISO 16754)	6,709 m <sup>2</sup>	10.399 in <sup>2</sup>
Paso de cadena	0,2028 m	7,9 pulg
Altura de garra (servicio moderado)	0,065 m	2,6 pulg
Altura libre sobre el suelo	0,383 m	15,1 pulg
Oscilación en rueda loca delantera	0,121 m	4,8 pulg
<b>5</b> Altura de la máquina****	3,238 m	127,5 pulg
<b>6</b> Longitud de la máquina sin hoja	5,134 m	202,1 pulg

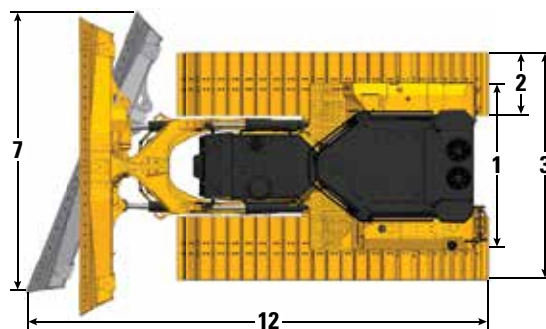
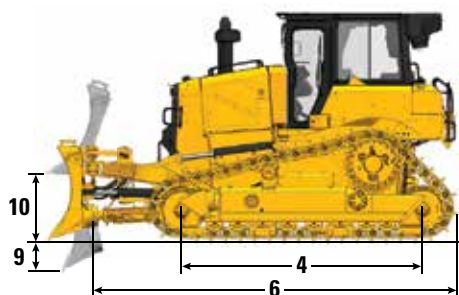
Todas las dimensiones anteriores con tren de rodaje de Servicio pesado con zapatas de servicio moderado de anchura máxima para la configuración, hoja VPAT , y calculadas según la norma ISO 16754, a menos que se especifique lo contrario.

\*El tren de potencia XE añade 0,7 kPa (0,1 psi) y 273 kg (600 lb) a la presión sobre el suelo y pesos publicados.

\*\*El peso operativo incluye la hoja, los lubricantes, el refrigerante, el depósito de combustible lleno, la cabina ROPS/FOPS, punto de tiro y el operador de 75 kg (165 lb).

\*\*\*El peso de envío incluye los cilindros de elevación de las hojas, los lubricantes, el refrigerante, el 10 % de combustible, la cabina ROPS/FOPS y el punto de tiro.

\*\*\*\*Altura de la máquina desde la punta de la garra hasta la parte superior de la antena de Product Link. Para protecciones, añade 60 mm (2,36 pulg) a la altura total de la máquina. Para las protecciones forestales, añade 83 mm (3,26 pulg). Con las zapatas de servicio extremo, añade 12 mm (0,5 pulg). Cuando se instala Cat Grade con antenas 3D, no se añade altura a la máquina.



## Hoja

Configuración	6 VPAT LGP (36pulg)	
Capacidad (ISO 9246)	4,86 m <sup>3</sup>	6,5 yd <sup>3</sup>
<b>7</b> Anchura a través de las puntas	4,340 m	14,24 pulg
Anchura sin cantoneras	4,230 m	13,88 pies
Anchura a través de las puntas (hoja en ángulo)	3,966 m	13,01 pie
Anchura sin cantoneras (hoja en ángulo)	3,868 m	12,69 pie
Ángulo máximo de la hoja	24,1 grados	
<b>8</b> Altura	1,312 m	4,30 pie
<b>9</b> Profundidad de excavación	0,698 m	27,5 pulg
<b>10</b> Altura de elevación	1,131 m	44,5 pulg
<b>11</b> Inclinación máxima en la esquina de la hoja	0,684 m	26,9 pulg
Ángulo máximo de inclinación	9 grados	
Ajuste de inclinación	+3,1/-2,9 grados	
<b>12</b> Longitud de la máquina (hoja recta)	5,662 m	18,58 pie
Longitud de la máquina (hoja en ángulo)	6,500 m	21,33 pies
Peso (Hoja)	1.621 kg	3.574 lb

# Especificaciones de tractores de cadenas D6/D6 XE

## D6/D6 XE\* LGP VPAT Plegable (30 pulg) – Solo UE

Peso de funcionamiento**	23.438 kg	51.672 lb
Peso de embarque***	20.853 kg	45.972 lb
Presión sobre el suelo (ISO 16754)	47 kPa	6,9 psi
Tren de rodaje (estándar)	46 Sección con 8 Rodillos inferiores	
Tren de rodaje (opcional)	46 Sección con 10 Rodillos inferiores	
<b>1</b> Ancho de vía	2,286 m	90 pulg
<b>2</b> Anchura de zapata estándar****	0,660 m	26 pulg
Zapatas de cadena opcionales****	0,710 m	28 pulg
Zapata máxima opcional****	0,760 m	30 pulg
<b>3</b> Anchura sobre cadenas	2,946 m	116,0 pulg
<b>4</b> Longitud de cadena sobre el suelo	3,355 m	132,1 pulg
Superficie de contacto con el suelo (ISO 16754)	4,845 m <sup>2</sup>	7.510 pulg <sup>2</sup>
Paso de cadena	0,2028 m	7,9 pulg
Altura de garra (servicio moderado)	0,065 m	2,6 pulg
Altura libre sobre el suelo	0,395 m	15,6 pulg
Oscilación en rueda loca delantera	0,121 m	4,8 pulg
<b>5</b> Altura de la máquina*****	3,238 m	127,5 pulg
<b>6</b> Longitud de la máquina sin hoja	5,134 m	202,1 pulg

Todas las dimensiones anteriores con tren de rodaje HDXL con zapatas de servicio moderado de anchura estándar para la configuración, hoja VPAT plegable, y calculadas según la norma ISO 16754, a menos que se especifique lo contrario.

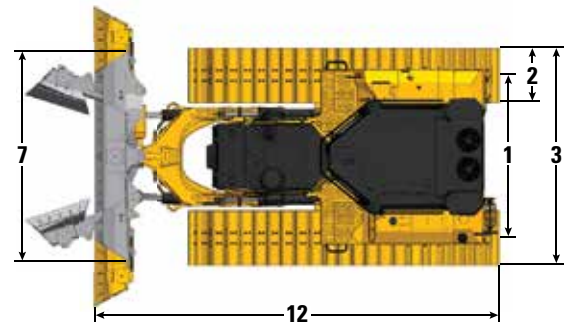
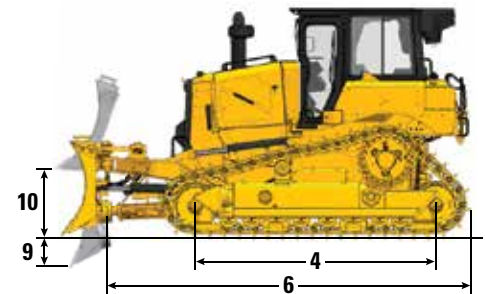
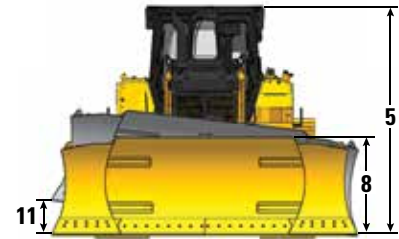
\*El tren de potencia XE añade 0,7 kPa (0,1 psi) y 273 kg (600 lb) a la presión sobre el suelo y pesos publicados.

\*\*El peso operativo incluye la hoja, los lubricantes, el refrigerante, el depósito de combustible lleno, la cabina ROPS/FOPS, la barra de tiro y el operador de 75 kg (165 lb).

\*\*\*El peso de envío incluye los cilindros de elevación de las hojas, los lubricantes, el refrigerante, el 10 % de combustible, la cabina ROPS/FOPS y la barra de tiro.

\*\*\*\*La anchura estándar de las zapatas garantiza una anchura de transporte de 3,0 m con la hoja plegada. Las zapatas opcionales de 30 pulgadas proporcionan una presión sobre el suelo inferior a 45 kPa (6,5 psi). Aumenta la anchura de envío a 3,046 m (120,0 pulg).

\*\*\*\*\*Altura de la máquina desde la punta de la garra hasta la parte superior de la antena de Product Link. Para protecciones, añada 60 mm (2,36 pulg) a la altura total de la máquina. Para las protecciones forestales, añada 83 mm (3,26 pulg). Con las zapatas de servicio extremo, añada 12 mm (0,5 pulg). Cuando se instala Cat Grade con antenas 3D, no se añade altura a la máquina.



## Hoja

Configuración	6 VPAT LGP Plegable (30 pulg)	
Capacidad (ISO 9246)	5,2 m <sup>3</sup>	6,8 yd <sup>3</sup>
<b>7</b> Anchura a través de las puntas	4,229 m	13,88 pies
Anchura sin cantoneras	4,115 m	13,50 pie
Anchura de hoja plegada	2,960 m	9,71 ft
Ángulo máximo de la hoja	24,1 grados	
<b>8</b> Altura	1,312 m	4,30 pie
<b>9</b> Profundidad de excavación	0,698 m	27,5 pulg
<b>10</b> Altura de elevación	1,131 m	44,5 pulg
<b>11</b> Inclinación máxima en la esquina de la hoja	0,659 m	26,0 pulg
Ángulo máximo de inclinación	9 grados	
Ajuste de inclinación	+3,1/-2,9 grados	
<b>12</b> Longitud de la máquina (hoja recta)	5,662 m	18,58 pie
Longitud de la máquina (hoja en ángulo)	6,643 m	21,10 pie
Longitud de la máquina (hoja plegada)	6,637 m	21,78 pie
Peso (Hoja)	2.254 kg	4.969 lb



# Especificaciones de tractores de cadenas D6/D6 XE

## Dimensiones – Accesorios traseros

Añada lo siguiente a la longitud total de la máquina cuando se instalen estos accesorios traseros.

		Cabrestante		Ripper		Barra de tiro o contrapeso*		Caja de deflector	
Brazo de empuje y hojas de empuje en ángulo	D6, D6 LGP (30 pulg)	441 mm	17,4 pulg	1.179 mm	46,4 pulg	249 mm	9,8 pulg	478 mm	18,8 pulg
	D6 LGP (36 pulg)	416 mm	16,4 pulg	1.154 mm	45,4 pulg	224 mm	8,8 pulg	453 mm	17,8 pulg
Hpijas de empuje VPAT		416 mm	16,4 pulg	1.154 mm	45,4 pulg	224 mm	8,8 pulg	453 mm	17,8 pulg

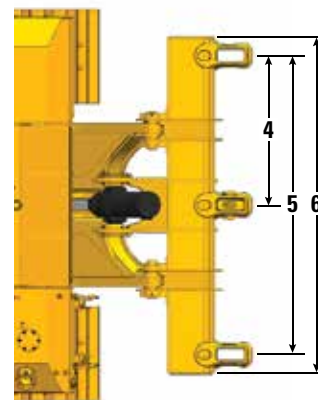
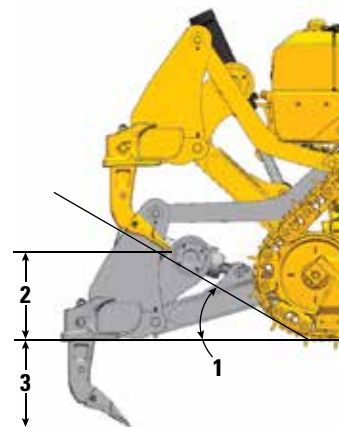
\*Peso de barra de tiro 119 kg (262 lb), 331 kg (730 lb) por cada bloque de contrapeso. El diseño de la hoja de empuje D6 proporciona un mayor equilibrio. Los contrapesos solo se recomiendan con las hojas más pesadas del mercado de accesorios.

## Ripper

Tipo	Paralelogramo fijo	
Número de alojamientos	3	
1 Ángulo de rampa	31 grados	
2 Espacio libre máximo elevado (bajo la punta)	664 mm	26,1 pulg
3 Penetración máxima	571 mm	22,5 pulg
4 Espacio entre bolsillos	1.000 mm	39,4 pulg
5 Calibre de vástago	2.000 mm	78,8 pulg
Sección de vástago	74 mm × 175 mm	2,9 pulg × 6,9 pulg
6 Anchura total de la viga	2.190 mm	86 pulg
Sección transversal de viga	219 mm × 304 mm	8,8 pulg × 12 pulg
Fuerza de penetración máxima	68,8 kN	15.470 lbf
Fuerza de palanca	126 kN	28.350 lbf
Peso de ripper		
Con un vástago	1.550 kg	3.417 lb
Cada vástago adicional	73 kg	161 lb

Las especificaciones se basan en la configuración del tractor D6 con tren de rodaje de Servicio pesado, zapatas MS y vástagos de ripper rectos.

\*Puede variar según la configuración y el peso de la máquina.



## Cuchillas de hoja

Las cuchillas Cat FirstCut™ están disponibles para las hojas semiuniversales. Las cuchillas FirstCut proporcionan una penetración superior en suelos duros compactados, rocosos o congelados, lo que da como resultado una masa de carga útil hasta un 35 % mayor y una mejora de la productividad de hasta un 17 %. Consulte a su distribuidor Cat para obtener más información sobre las ventajas.

# Especificaciones de tractores de cadenas D6/D6 XE

## Cabrestantes

Los D6 y D6 XE amplían la capacidad de los cabrestantes líderes del sector con la introducción de un sistema hidráulico de alta presión (27.600 kPa/4.000 psi) capaz de alimentar cabrestantes hidráulicos de alto rendimiento. Estos cabrestantes proporcionan una capacidad de control excepcional para aplicaciones que requieren una colocación precisa de la carga. El D6 mantiene la compatibilidad con los cabrestantes accionados por la toma de fuerza para obtener la máxima potencia y eficiencia. El peso de funcionamiento incluye el cabrestante, la tornillería de montaje, el aceite y el cable de acero recomendado.

Modelo de tractor	D6				D6 XE	
	PA56 (baja velocidad)		PA56 (velocidad estándar)		PA85	
Modelo de cabrestante	PA56 (baja velocidad)		PA56 (velocidad estándar)		PA85	
Accionamiento del cabrestante	TDF mecánica		TDF mecánica		Hidráulico	
Control	Sistema eléctrico		Sistema eléctrico		Sistema eléctrico	
Peso de funcionamiento*	1.582 kg	3.487 lb	1.582 kg	3.487 lb	1.530 kg	3.374 lb
Capacidad de aceite	43,5 L	11,5 gal	43,5 L	11,5 gal	19 L	5 gal
Longitud de tractor aumentada						
Estándar/LGP	516 mm	20,4 pulg	516 mm	20,4 pulg	516 mm	20,4 pulg
LGP (36 pulg)	365 mm	14,4 pulg	365 mm	14,4 pulg	365 mm	14,4 pulg
Diámetro del tambor	254 mm	10 pulg	254 mm	10 pulg	254 mm	10 pulg
Diámetro de cuerda						
Ecomendado	22 mm	0,88 pulg	22 mm	0,88 pulg	22 mm	0,88 pulg
Opcional	25 mm	1,0 pulg	25 mm	1,0 pulg	25 mm	1,0 pulg
Capacidad de funcionamiento de tambor						
22 mm (0,88 pulg)	55 m	180 pie	55 m	180 pie	55 m	180 pie
25 mm (1,0 pulg)	50 m	163 pie	50 m	163 pie	50 m	163 pie
Tamaño del anillo de refuerzo (D. E. x longitud)	54 mm × 67 mm	2,1 pulg × 2,6 pulg	54 mm × 67 mm	2,1 pulg × 2,6 pulg	54 mm × 67 mm	2,1 pulg × 2,6 pulg
Tambor vacío máximo						
Tiro de línea**	399 kN	89.800 lb	399 kN	89.800 lb	378 kN	85.000 lb
Velocidad de línea***	17 m/min	57 pies/min	33 m/min	107 pies/min	23 m/min	77 pies/min
Tambor lleno máximo****						
Tiro de línea**	399 kN	89.800 lb	399 kN	89.800 lb	220 kN	49.500 lb
Velocidad de línea***	29 m/min	94 pie/min	55 m/min	179 pies/min	40 m/min	132 pies/min

\*El peso de funcionamiento incluye el cabestrante, la tornillería de montaje, el aceite y el cable de acero recomendado.

\*\*El tiro máximo de la línea es el menor de los tiros de la línea calculados al par de salida de la toma de fuerza del tractor/potencia hidráulica máxima o la resistencia a la rotura del catálogo del tamaño máximo del nuevo cable IPS de IWRC.

\*\*\*La velocidad máxima de la línea se calcula con la velocidad de la línea en carga a la velocidad máxima de la toma de fuerza del motor del tractor o a la potencia hidráulica máxima.

\*\*\*\*Tambor lleno según la definición de SAE J1158.



# Especificaciones de tractores de cadenas D6/D6 XE

## Zapatas de cadena

Algunas zapatas de cadena no disponibles en todas las regiones. Consulte a su distribuidor Cat para obtener más detalles.

	Servicio moderado	Servicio extremo	Servicio Extremo Trapezoidal	Autolimpieza	Preparado para Cuádruple/Cuádruple
<b>Servicio pesado y larga duración (HDXL)</b>					
<b>D6/D6 XE – 42 Link</b>					
560 mm (22 pulg)	✓	✓	✓		
610 mm (24 in)	✓	✓	✓		
610 mm (24 in)				Servicio pesado	
<b>D6 LGP/D6 XE LGP – 42 Link</b>					
610 mm (24 in)	✓	✓			
760 mm (30 pulg)	✓	✓	✓		
<b>D6 LGP/D6 XE LGP (36 pulg) – 45 Link</b>					
610 mm (24 in)	✓	✓	✓		
760 mm (30 pulg)	✓	✓	✓		
915 mm (36 pulg)	✓	✓	✓		✓
1.000 mm (39 pulg)				HD/HDXL	
<b>D6 VPAT/D6 XE VPAT – 45 Link</b>					
610 mm (24 in)	✓	✓			
<b>D6 LGP VPAT/D6 XE LGP VPAT – 46 Link</b>					
610 mm (24 pulg)	✓	✓	✓		
660 mm (26 pulg)	✓				
710 mm (28 pulg)	✓				
760 mm (30 pulg)	✓	✓	✓		
<b>D6 LGP VPAT/D6 XE LGP VPAT (36 pulg) – 46 Link</b>					
760 mm (30 pulg)	✓	✓	✓		
915 mm (36 pulg)	✓	✓	✓		✓
<b>Cat Abrasion</b>					
<b>D6/D6 XE – 42 Link</b>					
560 mm (22 pulg)	✓	✓			
610 mm (24 in)	✓	✓			
<b>D6 LGP/D6 XE LGP – 42 Link</b>					
610 mm (24 in)	✓				
760 mm (30 pulg)	✓	✓			
<b>D6 LGP/D6 XE LGP (36 pulg) – 45 Link</b>					
760 mm (30 pulg)	✓	✓			
915 mm (36 pulg)	✓	✓			
<b>D6 VPAT/D6 XE VPAT – 45 Link</b>					
610 mm (24 in)	✓	✓			
<b>D6 LGP VPAT/D6 XE LGP VPAT – 46 Link</b>					
660 mm (26 pulg)	✓				
710 mm (28 pulg)	✓				
760 mm (30 pulg)	✓	✓			
<b>D6 LGP VPAT/D6 XE LGP VPAT (36 pulg) – 46 Link</b>					
760 mm (30 pulg)	✓	✓			
915 mm (36 pulg)	✓	✓			

# Especificaciones de tractores de cadenas D6/D6 XE

## Sistema de aire acondicionado

El sistema de aire acondicionado de esta máquina contiene el refrigerante con gas fluorado de efecto invernadero R134a (potencial de calentamiento global = 1.430). El sistema contiene 1,36 kg de refrigerante, que tiene un equivalente de 1,946 toneladas métricas de CO<sub>2</sub>.

## Filtrado avanzado en la cabina

### Cabina del operador

- Los conductos de calefacción, ventilación y aire acondicionado (HVAC) distribuidos con control automático de la temperatura y la velocidad del ventilador proporcionan el máximo confort al operador con menos intervención del usuario.
- Reducción del mantenimiento del núcleo del condensador con ventiladores de inversión automática.
- La filtración de cabina avanzada de Cat es estándar.

### Filtración de cabina avanzada de Cat

- Protección del operario frente a las partículas respirables (tamaño 0,3-10 micras).
- Cabina presurizada de forma sostenible (cumple con la normativa estadounidense sobre sílice).
- Reducción del mantenimiento con filtros de larga duración y alta eficiencia.
- Protección de todos los componentes de la cabina: electrónica, etc.
- Ayuda a cumplir con los requisitos de la Tabla 1 de la Regla de Seguridad y Salud Ocupacional de los Estados Unidos para las cabinas de los operadores.
- Ofertas de filtros de varios niveles para mejoras opcionales de eficiencia. Póngase en contacto con el distribuidor Cat para conocer la disponibilidad.
  - MERV 16 – Equipos estándar
  - HEPA
  - Carbono activado + HEPA
  - ABEK1 + HEPA

## Normas

### Protección en caso de vuelcos (ROPS)/ Protección contra caída de objetos (FOPS)

- ROPS cumple con ISO 3471:2008, FOPS cumple con ISO 3449:2005 Nivel II.

### Frenos

- Los frenos cumplen la norma internacional ISO 10265:2008.

### Información de nivel de sonido

Puede ser necesario usar protección auditiva cuando la máquina se maneja con el puesto del operador abierto, en un entorno ruidoso, con una cabina que no está bien mantenida o cuando las puertas y ventanas están abiertas durante largos períodos de tiempo.

Nivel de ruido		Método de prueba	
Nivel de presión acústica en los oídos del operador	D6	77 dB(A)*	
	D6 XE	76 dB(A)*	
Nivel de potencia acústica exterior	D6	113 dB(A)	“ISO 6395:2008” <sup>(2)</sup>
		111dB(A)*	“ISO 6395:1988” <sup>(2)</sup>
	D6 XE	111 dB(A)	“ISO 6395:2008” <sup>(2)</sup>
		111dB(A)*	“ISO 6395:1988” <sup>(2)</sup>

\*Incluidas las máquinas que deben cumplir la normativa regional aplicable de Ucrania, Reino Unido y los países que adoptan las “Directivas de la UE”; o las máquinas equipadas con el paquete de supresión del sonido.

<sup>(1)</sup> La medición se realizó al 70 % de la velocidad máxima del ventilador de refrigeración del motor. El nivel de ruido puede variar a distintas velocidades del ventilador de refrigeración del motor. La medición se realizó con las puertas y ventanillas de la cabina cerradas. La cabina se ha instalado y mantenido correctamente.

<sup>(2)</sup> La medición se realizó al 70 % de la velocidad máxima del ventilador de refrigeración del motor. El nivel de ruido puede variar a distintas velocidades del ventilador de refrigeración del motor.

Los niveles de ruido indicados anteriormente incluyen tanto la incertidumbre de medición como la debida a la variación de la producción.

## Características tecnológicas de la hoja de empuje

Las funciones de la tecnología Assist ayudan a los operadores de distintos niveles de experiencia a realizar el trabajo con mayor rapidez y precisión. Las ofertas de Grade y Command ayudan a mejorar aún más su productividad, eficiencia y seguridad en el lugar de trabajo.

La cabina está preparada para el control de nivelación de terceros, equipada con una interfaz CAN, pasos de arnés y funciones de montaje para facilitar la instalación del sistema de control de nivelación de su elección.

### ARO con paquete Assist

Preinstalación para accesorio (ARO, Attachment Ready Option)	ARO proporciona el cableado y las disposiciones de montaje para la instalación por el distribuidor de Grade con 3D, AccuGrade, UTS u otros sistemas de control de nivelación.
Cat Grade con Slope Assist™	Slope Assist mantiene automáticamente la posición preestablecida de la hoja sin necesidad de una señal de GNSS/GPS (no se requiere ningún hardware o software adicional). En el caso de las máquinas con 3D, los operarios pueden pasar fácilmente de un automatismo 3D completo a Slope Assist.
Steer Assist	Steer Assist automatiza la dirección de inclinación de las cadenas y la hoja. Ayuda a reducir la fatiga del operador al mantener automáticamente el desplazamiento recto con cargas ligeras o pesadas en terrenos planos y pendientes transversales. No se requiere GNSS/GPS.
Stable Blade	El sistema Stable Blade funciona a la perfección con las acciones del operador para ayudar a conseguir una superficie más lisa con el manejo manual.
Slope Indicate	Slope Indicate se incluye en la pantalla principal de la máquina y muestra la pendiente lateral y los grados de subida/bajada para ayudar a los operadores a trabajar en pendientes.
Blade Load Monitor	Blade Load Monitor le proporciona información en tiempo real sobre la carga actual frente a la carga óptima de la hoja en función de las condiciones del terreno. Vigila activamente la carga de la máquina y supervisa el resbalamiento para conseguir una capacidad de empuje óptima. <sup>1</sup>
Traction Control	Traction Control reduce automáticamente el resbalamiento de las cadenas, lo cual disminuye su desgaste y le permite ahorrar tiempo y combustible. <sup>1</sup>
AutoCarry™	AutoCarry automatiza la elevación de la hoja para conseguir cargas más regulares en cada pasada y reducir el resbalamiento de las cadenas. <sup>1</sup>

### Grade 3D con paquete Assist

Incluye todas las funciones de ARO con el paquete Assist mencionadas anteriormente, y además:

Cat Grade con 3D	La tecnología Cat Grade con 3D integrada de fábrica utiliza un sistema GNSS/GPS para controlar la hoja, lo que le permitirá abordar el plan de diseño con mayor rapidez. Las antenas de perfil bajo están integradas en el techo de la cabina y los receptores GNSS/GPS están montados en el interior de la cabina para una mejor protección. <sup>2</sup>
Steer Assist 3D	Siga automáticamente las líneas de guía de los planos de diseño de la obra (o de los diseños de Infield) con carga ligera o con carga pesada. <sup>2</sup>
Pantalla táctil dedicada de Grade	La interfaz del operador de Grade a todo color es intuitiva y fácil de utilizar. La pantalla táctil de 254 mm (10 pulgadas) utiliza una plataforma con sistema operativo Android y funciona como un smartphone.

### Control remoto/Cat Command

Cabina preparada para el control remoto (de serie)	La cabina viene preparada de fábrica para el control remoto con un conector externo para la instalación del sistema de control remoto Cat Command por parte del distribuidor.
Command for Dozing <sup>2</sup> (opcional)	La tecnología de control remoto Cat Command proporciona una completa maniobrabilidad de la hoja de empuje desde una distancia segura cuando se trabaja en entornos peligrosos. Command ofrece la posibilidad de elegir entre consolas con línea de visión o estaciones de operador a larga distancia (sin línea de visión).

<sup>1</sup>Función no operativa en interiores o en zonas donde no hay señal GNSS/GPS.

<sup>2</sup>Requiere la instalación de Software Enabled Attachment (SEA) cuando no está configurado de fábrica.

**Nota:** Las tecnologías Grade y Assist, excepto Slope Indicate, Blade Load Monitor y Traction Control, no son compatibles con las hojas angulares o especiales de Cat Work Tools. Consulte a su distribuidor Cat para obtener más información al respecto.

# Equipo estándar y opcional de D6/D6 XE

## Equipos estándar y opcionales

Los equipos estándar y opcionales pueden variar. Consulte a su distribuidor Cat para obtener más información.

	Estándar	Opcional		Estándar	Opcional
<b>TREN DE POTENCIA</b>			<b>TECNOLOGÍA CAT (cont.)</b>		
Transmisión totalmente automática de 4 velocidades con divisor de par Lock Up Clutch (LUC)	D6		Resolución de problemas y actualización remotas	✓	
Tren de potencia eléctrico de XE	D6 XE		Conectividad de Grade		✓
Sistema de dirección diferencial	✓		ID de operador	✓	
Motor diésel Cat C9.3B con turbo, con sistema de postratamiento montado en el motor para cumplir con las normas de emisiones Tier 4 Final de la EPA de EE. UU., Stage V de la UE y Tier 5 de Corea	✓		Seguridad de la máquina: contraseña	✓	
Motor diésel Cat C9.3B con escudo térmico y turbo refrigerado por líquido		✓	Seguridad de la máquina: Bluetooth		✓
Prefiltro de aire del motor con expulsión de polvo	✓		Compatibilidad con control remoto	✓	
Prefiltro de aire del motor con expulsión de polvo y criba para aplicaciones con mucha suciedad		✓	Cat Command for Dozing		✓
Mandos finales planetarios de reducción dobles	✓		<b>CABINA DEL OPERADOR</b>		
Mandos finales planetarios de reducción dobles, protegidos		✓	Cabina Premium totalmente rediseñada con ROPS y FOPS integrados, puerta de cristal simple, ventanas correderas, con Sistema de filtrado avanzado en la cabina Cat	✓	
Sistema de ayuda al arranque con éter automática	✓		Cabina con alto nivel de residuos, totalmente rediseñada con ROPS y FOPS integradas, puertas de policarbonato resistentes a los impactos, ventanas laterales sólidas para mejorar la estanqueidad, prelimpiador motorizado con Sistema de filtrado de cabina avanzado de Cat para mejorar el rendimiento y la vida útil del filtro		✓
Bomba eléctrica de cebado de combustible	✓		Cabina de Servicio pesado totalmente rediseñada con ROPS y FOPS integrados, puerta de cristal simple, ventanas correderas, con Sistema de filtrado avanzado en la cabina Cat		✓
Freno de estacionamiento electrónico	✓		Pantalla táctil de cristal líquido en color de 254 mm (10")	✓	
Filtro de aire del motor con indicador de servicio electrónico	✓		Cámara de visión trasera integrada	✓	
Separador de agua del combustible con indicador electrónico de servicio	✓		Control tipo joystick - ARO		✓
Calentador de camisa de agua, 110 V O 220 V según la región de venta	✓		Controles del operario/reposabrazos ajustables	✓	
Sistema de Líquido de escape diésel (DEF) - Indicador electrónico de llenado, líneas/depósito calefactados	✓		Asiento de tela con soporte lumbar ajustable mecánicamente	✓	
<b>TECNOLOGÍA CAT</b>			Asiento de lujo de cuero con calefacción/ventilación y soporte lumbar ajustable electrónicamente		✓
Slope Indicate	✓		Sistema de climatización modular montado en la cabina con ventiladores de inversión automática. Control automático de la temperatura y del ventilador con conductos distribuidos.	✓	
<b>ARO con paquete Assist</b>		✓	Sistema de filtrado de cabina avanzada Cat con prefiltro motorizado con opciones MERV 16, HEPA y carbón activado		✓
- Preinstalación para accesorio (ARO, Attachment Ready Option)			Soportes de cabina viscosos para mejorar la conducción	✓	
- Slope Assist			Radio de entretenimiento con Bluetooth® y micrófono	✓	
- Steer Assist			Puertos USB y AUX	✓	
- Stable Blade			Soluciones de almacenamiento de cabina mejoradas	✓	
- Blade Load Monitor			Estribos ajustables	✓	
- Traction Control			Placa de suelo de apertura rápida		✓
- AutoCarry			Pantalla preparada, lateral y trasera	✓	
<b>Grade 3D con paquete Assist</b>		✓	Interruptor de presencia del operador	✓	
- Pantalla táctil de 10 pulgadas (254 mm) a todo color					
- Steer Assist 3D					
- Receptores y antenas Grade					
- Accesorio habilitado con software (SEA) Grade					
- ARO con funciones Assist					
Cabina preparada para control de Grade de terceros	✓				
Compatibilidad con radios y estaciones base de Trimble, Topcon y Leica.	✓				
Capacidad para instalar sistemas de nivelación 3D de Trimble, Topcon y Leica.	✓				
Product Link™, telefonía móvil	✓				
Product Link: telefonía móvil o satélite dual		✓			

(continúa en la página siguiente)

## Equipos estándar y opcionales (continuación)

Los equipos estándar y opcionales pueden variar. Consulte a su distribuidor Cat para obtener más información.

	Estándar	Opcional		Estándar	Opcional
<b>TREN DE RODAJE</b>			<b>SISTEMA HIDRÁULICO</b>		
Bastidor de rodillos de cadena estructuralmente mejorado, diseñado para permitir la conversión entre HD y S1	✓		Sistema hidráulico con detección de carga – elevación e inclinación de hoja de empuje	✓	
Tren de rodaje con 8 rodillos inferiores	✓		Sistema hidráulico de dirección independiente	✓	
Carro inferior con 10 rodillos inferiores para aplicaciones de nivelación fina		✓	Sistema hidráulico trasero preparado para ripper	D6	
Tren de rodaje de residuos		Solo HDXL	Sistema hidráulico trasero preparado para ripper y cabrestante	D6 XE	D6
Tren de rodaje parcialmente guiado		✓	Control del ripper de un eje	✓	
Tren de rodaje guiado parcialmente		✓	Control del ripper/cabrestante doble eje		✓
Servicio pesado (HDXL con DuraLink™)	✓		Ventilador de refrigeración hidráulico con inversión automática y velocidad cero	✓	
Cadena Cat Abrasion™		✓	Interruptor electrónico de bloqueo hidráulico	✓	
Zapatos de cadenas de servicio moderado (consulte el diagrama de la página 15)	✓		<b>SISTEMA ELÉCTRICO</b>		
Zapatos de pista de servicio extremo (consulte el diagrama de la página 15)		✓	Luces: 6 LED	✓	
Rodillo portador	✓		Luces Premium: 12 LED para una cobertura de luz de 360 grados		✓
Cadena ajustable hidráulicamente	✓		Alarma de marcha atrás	✓	
Segmentos de rueda cabilla reemplazables	✓		Luz de aviso de baliza integrada (no afecta a la altura de embarque)		✓
<b>HOJAS</b>			Kit preparado para comunicación por radio		✓
Seminuniversal, soportes ARO		✓	Convertidor: 15 Amp, salida de 12 V	✓	
LGP con soportes ARO universalmente		✓	Conector de diagnóstico	✓	
Semiuniversal, residuos		✓	Bocina de advertencia delantera	✓	
Semiuniversal, LGP Residuos		✓	El panel de fusibles y el relé de alimentación principal se encuentran en el interior de la cabina	✓	
Hoja recta, LGP con soportes ARO		✓			
Hoja recta, LGP Residuos		✓			
VPAT, soportes ARO		✓			
VPAT, LGP con soportes ARO		✓			
VPAT plegable, LGP con soportes ARO		Solo UE			
Hoja de empuje angulable		Solo NA			
Cuchillas Cat FirstCut (hojas SU)		✓			

(continúa en la página siguiente)

# Equipo estándar y opcional de D6/D6 XE

## Equipos estándar y opcionales (continuación)

Los equipos estándar y opcionales pueden variar. Consulte a su distribuidor Cat para obtener más información.

	Estándar	Opcional		Estándar	Opcional
<b>SERVICIO Y MANTENIMIENTO</b>			<b>ACCESORIOS</b>		
Desmontaje de la cabina en 30 minutos	✓		Barra de tiro	✓	
Sistemas de vaciado ecológico	✓		Ripper de alta elevación multivástago con dientes rectos o curvos		✓
Drenajes ecológicos con tren de potencia de aceite de alta velocidad y cambio de aceite del motor		✓	Punto de tiro trasero ligero		✓
Centro de servicio a nivel del suelo con desconexión eléctrica remota, luz de acceso, interruptor de apagado secundario y contador de horas	✓		Caja de la barra deflectora		✓
Depósito de combustible, 341 L (90 gal)	✓		Contrapesos (solo se recomiendan con las hojas más pesadas del mercado de accesorios)		✓
Depósito de combustible, 341 L (90 gal), listo para relleno rápido	D6 XE	D6	Cabrestante PACCAR PA56, PDT de baja velocidad		D6
Boquilla de llenado rápido estilo Wiggins		✓	Cabrestante PACCAR PA85, sistema hidráulico de velocidad variable		✓
Disposiciones de montaje para la pistola de engrase, la pala y el extintor	✓		Cabrestante PACCAR PA56, PDT de velocidad estándar		D6 Solo concesionario
Puertas de radiador perforadas, de rejilla y abatibles	✓		Cabrestante PACCAR PA6, sistema hidráulico de velocidad variable		Solo concesionario
Escalerilla de acceso trasera	✓		Conjunto de guía; 3 rodillos, se adapta a los cabrestantes PA55, PA56 y PA85		✓
Luz de trabajo trasera		✓	Kit de adaptación (4° rodillo); se adapta a los cabrestantes PA55, PA56 y PA85		✓
Bomba de combustible de repostado		Solo UE	<b>PROTECCIONES Y PANTALLAS</b>		
Capós de motor extraíbles, perforados y con bisagras, con luz de trabajo bajo el capó	✓		Protecciones inferiores con bisagra	✓	
Capós de motor extraíbles, insonorizados y abatibles, con luz de trabajo bajo el capó		Solo UE	Protectores inferiores sellados y con bisagras de alta resistencia		Solo brazo de empuje
Orificios de análisis programado de aceite (S·O·S <sup>SM</sup> )	✓		Protectores inferiores con bisagras de acceso rápido y sellados de alta resistencia*		Solo brazo de empuje
Barra ecualizadora sin mantenimiento	✓		Asideros de servicio estándar	✓	
Puntos de amarre certificados ISO 14567 (3)	✓		Asideros de servicio pesado		✓
Protección antivandálica para los compartimentos de fluidos y la caja de baterías	✓		Protecciones de barrido abiertas		✓
Amarres de transporte dedicados, traseros	✓		Protecciones de barrido forestales con toldo completo		✓
Amarres de transporte, soporte frontal		Solo UE	Pantalla trasera con bisagras		✓
<b>BATERÍAS, MOTORES DE ARRANQUE, ALTERNADORES Y FLUIDOS</b>			Pantallas laterales con bisagras		✓
Alternador de 150 amperios	✓		Protección del depósito de combustible (con o sin llenado rápido)		✓
Alternador canalizado de 150 amperios		✓	Protectores para luces premium, frontales y laterales		✓
Baterías de alta resistencia, dos de 12 V (1.400 CCA) sin mantenimiento (sistema de 24 V)	✓		Juntas para máquinas de alto contenido en residuos		✓
Motor de arranque de 24 V para servicio pesado	✓		Barras deflectoras delanteras y traseras		Solo concesionario
Refrigerante de motor de larga duración, -37 °C (-35 °F)	✓		*Consulte a su distribuidor Cat para conocer las fechas de disponibilidad.		
Refrigerante del motor ártico de larga duración, -51 °C (-60 °F)		✓			
Aceite hidráulico biodegradable, -37 °C (-35 °F)		Solo UE			



La siguiente información se aplica a la máquina en el momento de su fabricación final, tal y como está configurada para su venta en las regiones contempladas en este documento. El contenido de esta declaración es válido a partir de la fecha de emisión; sin embargo, el contenido relacionado con las características y especificaciones de la máquina está sujeto a cambios sin previo aviso. Para obtener más información, consulte el Manual de funcionamiento y mantenimiento de la máquina.

Para obtener más información sobre la sostenibilidad en acción y nuestro progreso, visite <https://www.caterpillar.com/en/company/sustainability>.

## Motor

- El motor Cat C9.3B cumple las normativas sobre emisiones Tier 4 Final de la EPA de EE. UU., Fase V de la UE, Tier 5 de Corea.
  - Los motores diésel Cat deben utilizar ULSD (combustible diésel ultrabajo en azufre con 15 ppm de azufre o menos) o ULSD mezclado con los siguientes combustibles de menor intensidad de carbono hasta:
    - ✓ 20 % de biodiésel FAME (éster metílico de ácidos grasos)\*
    - ✓ 100 % diésel renovable, HVO (aceite vegetal hidrogenado) y combustibles GTL (gas a líquido)
- Consulte las directrices para su correcta aplicación. Consulte a su distribuidor Cat o las "Recomendaciones de líquidos para máquinas de Caterpillar" (SEBU6250) para obtener más detalles.  
\*Los motores sin dispositivos de postratamiento pueden utilizar mezclas más elevadas, hasta un 100 % de biodiésel.

## Sistema de aire acondicionado

- El sistema de aire acondicionado de esta máquina contiene el refrigerante con gas fluorado de efecto invernadero R134a (potencial de calentamiento global = 1.430). El sistema contiene 1,36 kg (2,99 lb) de refrigerante, que tiene un equivalente de 1,946 toneladas (2,145 ton) métricas de CO<sub>2</sub>.

## Pintura

- Según los mejores conocimientos disponibles, la concentración máxima permitida, medida en partes por millón (PPM), de los siguientes metales pesados en la pintura es:
  - Bario < 0,01 %
  - Cadmio < 0,01 %
  - Cromo < 0,01 %
  - Plomo < 0,01 %

## Niveles de ruido

Para máquinas que deben cumplir la normativa regional aplicable de Ucrania, Reino Unido y los países que adoptan las "Directivas de la UE".

Nivel de presión acústica en los oídos del operador (ISO 6396:2008) – D6 – 77 dB(A)

Nivel de presión acústica en los oídos del operado (ISO 6396:2008) – D6 XE – 76 dB(A)

Nivel de potencia acústica exterior (ISO 6395:1988) – D6 – 111 dB(A)

Nivel de potencia acústica exterior (ISO 6395:1988) – D6 XE – 111 dB(A)

## Aceites y fluidos

- La fábrica de Caterpillar rellena con refrigerantes de etilenglicol. El refrigerante/anticongelante para motor diésel (DEAC, Diesel Engine Antifreeze/Coolant) Cat y el refrigerante de larga duración (ELC, Extended Life Coolant) Cat pueden reciclarse. Póngase en contacto con su distribuidor Cat para obtener más información.
- Cat BIO HYDO™ Advanced es un aceite hidráulico biodegradable que cuenta con la aprobación Ecolabel de la UE.
- Es posible que haya otros fluidos. Consulte el Manual de funcionamiento y mantenimiento o la Guía de aplicación e instalación para obtener recomendaciones sobre los fluidos y conocer los intervalos de mantenimiento.

## Características y tecnologías

- Las siguientes características y tecnologías pueden contribuir a un ahorro de combustible o a una reducción de las emisiones de carbono. Las características pueden variar. Consulte a su distribuidor Cat para obtener más información.
  - El D6, totalmente automático, se ajusta continuamente para obtener la máxima eficiencia y potencia al suelo
  - La transmisión eléctrica de D6 XE proporciona el mayor nivel de productividad y un consumo de combustible significativamente menor
  - Las funciones de la tecnología Assist ayudan a los operadores a trabajar con mayor rapidez y precisión para ahorrar tiempo, materiales y combustible
  - Aumente la productividad hasta un 50 % con tecnologías Cat como Cat Grade con Slope Assist y Cat Grade con 3D
  - Remote Flash y Remote Troubleshoot

## Reciclado

- A continuación se indican los materiales incluidos en las máquinas con el porcentaje de peso aproximado. Debido a las variaciones de las configuraciones del producto, los valores que se muestran en la tabla podrían variar

Tipo de material	Porcentaje de peso
Acero	77,19 %
Hierro	9,40 %
Metal no ferroso	2,34 %
Metal mixto	0,15 %
Metal mixto y no metal	2,42%
Plástico	0,64 %
Revestimiento de caucho	0,71 %
No metálico mixto	0,03 %
Fluido	0,39 %
Otro	0,69 %
Sin categorizar	6,05 %
Total	100 %

- Una máquina con un mayor índice de reciclabilidad garantizará un uso más eficiente de los valiosos recursos naturales y aumentará el valor del producto al final de su vida útil. Según la norma ISO 16714 (Maquinaria de movimiento de tierras - Reciclabilidad y recuperabilidad - Terminología y método de cálculo), el índice de reciclabilidad se define como el porcentaje en masa (fracción de masa en porcentaje) de la máquina nueva potencialmente reciclable, reutilizable o ambas cosas.

Todas las piezas de la lista de materiales se evalúan primero por tipo de componente basándose en una lista de componentes definida por las normas ISO 16714 y de la CEMA (Asociación de Fabricantes de Maquinaria de Construcción) de Japón. Las piezas restantes se evalúan además para su reciclado en función del tipo de material.

Debido a las variaciones de las configuraciones del producto, el siguiente valor podría variar.

Reciclabilidad – 98 %



# Manipulador de residuos D6/D6 XE

**El paquete de manipulación de residuos proporciona características adicionales para ayudar a proteger la máquina y el operador en aplicaciones de residuos difíciles. Las protecciones, barras deflectoras y juntas especiales ayudan a proteger la máquina frente a impactos, envolturas y residuos transportados por el aire.**

## Rendimiento de nueva generación

- Hasta un 35 % más de eficiencia en el consumo de combustible.<sup>1</sup>
- Utiliza hasta un 23 % menos de combustible.<sup>2</sup>
- El D6 con transmisión totalmente automática de 4 velocidades ajusta continuamente para obtener una eficiencia y una óptimas para el suelo.
- El D6 XE con transmisión eléctrica proporciona una potencia al suelo y la máxima eficiencia.
- Maniobrabilidad y potencia líderes en su clase que le proporcionan más agilidad y tiempos de ciclo más rápidos.
- Facilidad de funcionamiento sin precedentes: se optimiza para la aplicación sin necesidad de cambio de marchas.
- Menos emisiones de gases de efecto invernadero: hasta un 23 % menos de CO<sub>2</sub>.

## Protección añadida de la máquina

- La cabina con alto contenido de residuos cuenta con puertas de policarbonato resistentes a los impactos, con lo que se elimina la necesidad de protecciones para las puertas. Las ventanas laterales sólidas ayudan a mejorar la presurización.
- El prefiltro motorizado está integrado para que el aire de la cabina sea más limpio y aumenta el intervalo de cambio del filtro de la cabina a 1.000 horas. Filtros MERV16, HEPA y de carbón activado disponibles.
- Protectores del depósito de combustible y protectores inferiores sellados de alta resistencia con bisagras para facilitar la limpieza y mantener los residuos fuera.
- Las juntas de alta resistencia ofrecen una protección adicional alrededor de los guardabarros, el depósito de combustible, el protector del radiador y el soporte del capó trasero. Proporciona un sello en la parte superior trasera de la caja para evitar la entrada de residuos.
- La barra trasera de bloqueo ayuda a proteger contra la suciedad que sube por las cadenas.
- Las barras de cierre montadas en el bastidor del rodillo están disponibles para anchos de vía reducidos. Póngase en contacto con su distribuidor Cat para obtener más información.
- Los mandos finales protegidos de alta resistencia proporcionan una mayor protección contra envolturas e impactos. Las protecciones de las juntas del eje de pivote ayudan a evitar que los residuos entren y dañen las juntas.
- Las luces protegidas por encima y alejadas de la zona con mayor concentración de residuos para proporcionar una protección e iluminación máximas de la zona de trabajo.
- Los paquetes opcionales de luces Premium ofrecen una cobertura lumínica de 360 grados.
- Tres luces de advertencia integradas en el perímetro superior de la cabina, totalmente visibles para una visión de 360 grados.
- Pantallas laterales y traseras de la cabina opcionales disponibles para una mayor protección.

## Facilidad de mantenimiento

- El sistema de refrigeración de un solo plano con de inversión automática facilita la limpieza.
- Alternador con conductos para que llegue aire más fresco/filtrado al alternador.
- El sistema de filtración de aire del motor con alto nivel de residuos prolonga la vida del filtro.
- Los escudos térmicos laminados y el módulo de limpieza aislado proporcionan una mayor protección térmica en aplicaciones con alto nivel de residuos.
- Los paneles del suelo de acceso rápido le permiten sin herramientas para facilitar la limpieza.
- Ventiladores del sistema de calefacción/ventilación/aire acondicionado (HVAC) de inversión automática para mantener limpio el núcleo.
- Si es necesario, la cabina puede desmontarse en 30 minutos, lo que facilita tareas como la instalación de equipos de extinción de incendios.
- Lugar de montaje dedicado para el extintor de incendios.
- El soporte de montaje mantiene la pala a mano para limpieza rápida.

## Equipada para el trabajo

- Las hojas para vertederos están equipadas con una para aumentar la capacidad productiva cuando la trabaja en flujos de residuos.
- La disposición de la excavadora protegida proporciona manguitos para proteger los conductos de los cilindros en las aplicaciones más duras. Incluye brazos de empuje, línea de cilindro de inclinación y cilindro de inclinación.
- El tren de rodaje Heavy Duty Extended Life (HDXL) incluye rodillos sellados y protegidos por Kevlar® para ayudar a evitar que residuos como cables, cuerdas, bolsas de plástico se enreden en los sellos.
- Los bujes encajados a presión y la retención positiva de pasadores (PPR2) son especialmente adecuados para aplicaciones de impacto como los residuos.
- Las zapatas con orificio central ayudan a expulsar los residuos.
- Los asideros de alta resistencia facilitan el acceso y la salida.

Todas las comparaciones con el D6T de 3 velocidades de 2014-2016 (EPA estadounidense Tier 4 Final/Fase IV de la UE). Comparaciones mantenimiento con D6T tras las primeras 10000 horas de funcionamiento.

<sup>1</sup> Material movido por litro/galón de combustible.

<sup>2</sup> Litros/galones por hora.



# Manipulador de residuos de D6 XE Especificaciones

## Motor

Modelo de motor	Cat C9.3B	
Emissiones	Tier 4 Final de la EPA de EE. UU., Stage V la UE, Tier 5 de Corea	
Potencia neta: D6 2.200 rpm/D6 XE 1.700 rpm		
ISO 9249/SAE J1349	161 kW	215 hp
ISO 9249 (DIN)	219 mhp	
Potencia del motor D6: 1.200 rev/min		
ISO 14396	187 kW	251 hp
ISO 14396 (DIN)	254 mhp	
Potencia del motor D6 XE: 1.400 rev/min		
ISO 14396	177 kW	237 hp
ISO 14396 (DIN)	241 mhp	
Calibre	115 mm	4,5 pulg
Carrera	149 mm	5,9 pulg
Cilindrada	9,3 L	567 pulg <sup>3</sup>

- El motor Cat C9.3B cuenta con un sistema de combustible common rail de alta presión, un sistema electrónico del motor simplificado y un sistema de aire simplificado gracias a la eliminación del sistema de recirculación de gases de escape (EGR) utilizado anteriormente.
- La transmisión XE permite que el motor funcione en un rango de revoluciones más ajustado, de 1.400 a 1.700 rpm, lo que ayuda a prolongar la vida del motor y a proporcionar un mayor ahorro de combustible. La mayor eficiencia de la transmisión también permite que la máquina proporcione más potencia del motor al suelo, lo que se traduce en un mayor rendimiento de la máquina.
- La potencia neta indicada es la potencia disponible en el volante cuando el motor está equipado con un ventilador, un filtro de aire, un módulo de emisiones limpias y un alternador.
- La potencia indicada se prueba de acuerdo con el estándar especificado vigente en el momento de la fabricación.
- El motor mantiene la potencia especificada hasta los 2.286 m (7.500 pies). Por encima de esta cifra, se produce una reducción automática de la potencia.

Los motores diésel Cat deben utilizar ULSD (combustible diésel ultrabajo en azufre con 15 ppm de azufre o menos) o ULSD mezclado con los siguientes combustibles de menor intensidad de carbono hasta:

- ✓ 20 % de biodiésel FAME (éster metílico de ácidos grasos)\*
- ✓ 100 % diésel renovable, HVO (aceite vegetal hidrogenado) combustibles GTL (gas a líquido)

Consulte las directrices para su correcta aplicación. Consulte a su distribuidor Cat o las "Recomendaciones de líquidos para máquinas de Caterpillar" (SEBU6250) para obtener más detalles.

\*Los motores sin dispositivos de postratamiento pueden utilizar mezclas más elevadas, hasta un 100 % de biodiésel.

## Transmisión de D6 XE

Tipo	Transmisión eléctrica
Tensión nominal del sistema de transmisión eléctrico	715 Voltios

## Capacidades de fluido/relleno

Depósito de combustible	341 L	90 gal
Depósito de DEF	28 L	7,4 gal
Sistema de refrigeración – D6	63 L	16,6 gal
Sistema de refrigeración – D6 XE	77 L	20,3 gal
Cárter del motor	24,5 L	6,5 gal
Aceite de tren de potencia – D6	148 L	39,1 gal
Aceite de tren de potencia – D6 XE	210 L	55,5 gal
Mandos finales (cada uno)	18,2 L	4,8 gal
Bastidores de rodillos (cada uno)	65-85 L	17,2-22,5 gal
Compartimento del eje de giro	2,8 L	0,74 gal
Aceite del depósito hidráulico	60 L	15,8 gal
Sistema hidráulico	77 L	20,3 gal

# Especificaciones del manipulador de residuos de D6/D6 XE

## Máxima potencia de barra de tiro

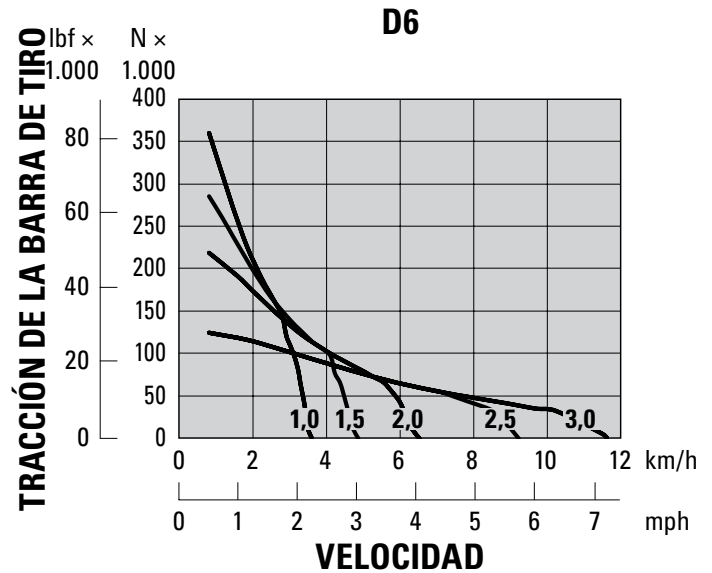
D6	114 kW	153 hp
D6 XE	119 kW	160 hp

## Velocidad de desplazamiento de D6

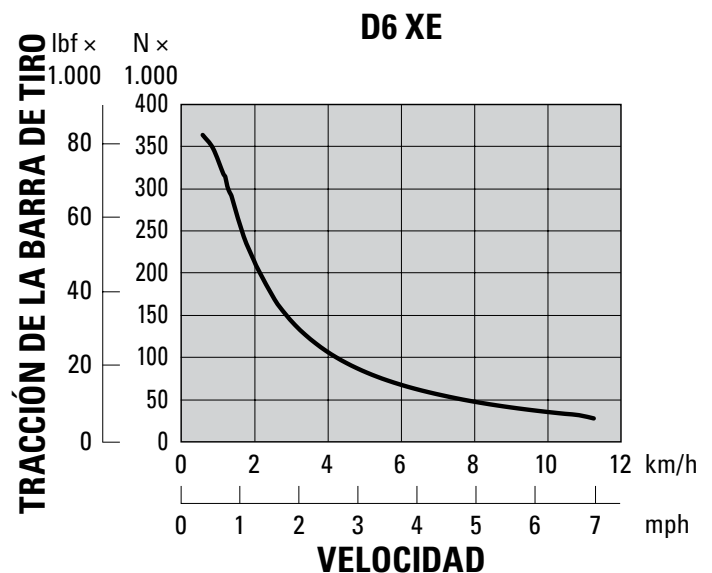
1,0 avance	3,6 km/h	2,2 mph
1,5 Avance	4,9 km/h	3,0 mph
2,0 avance	6,5 km/h	4,0 mph
2,5 Avance	9,2 km/h	5,7 mph
3,0 avance	11,7 km/h	7,2 mph
1,0 marcha atrás	3,6 km/h	2,2 mph
1,5 Marcha atrás	4,9 km/h	3,0 mph
2,0 marcha atrás	6,5 km/h	4,0 mph
2,5 Marcha atrás	8,7 km/h	5,4 mph
3,0 marcha atrás	11,7 km/h	7,2 mph

## Velocidad de desplazamiento de D6 XE

1.0 avance	3,6 km/h	2,2 mph
1,5 Avance	4,9 km/h	3,0 mph
2.0 avance	6,5 km/h	4,0 mph
2,5 Avance	9,2 km/h	5,7 mph
3,0 avance	11,7 km/h	7,2 mph
1,0 marcha atrás	3,6 km/h	2,2 mph
1,5 Marcha atrás	4,9 km/h	3,0 mph
2,0 marcha atrás	6,5 km/h	4,0 mph
2,5 Marcha atrás	9,2 km/h	5,7 mph
3,0 marcha atrás	11,7 km/h	7,2 mph



**NOTE:** La tracción utilizable dependerá de la tracción y el peso de la máquina.



**NOTE:** La tracción utilizable dependerá de la tracción y el peso de la máquina.

- La transmisión totalmente automática de D6 de 4 velocidades, con divisor de par de embrague de bloqueo, optimiza continuamente la marcha y el régimen del motor para la aplicación.
- El tren de potencia eléctrico de D6 XE no tiene marchas que cambiar. La hoja de empuje optimiza automáticamente la potencia y la eficiencia para la aplicación y proporciona una potencia constante al suelo.
- Hay treinta selecciones de velocidad de desplazamiento para ambos trenes de potencia, de 0,0 a 3,0 en incrementos de 0,1.

# Especificaciones del manipulador de residuos de D6/D6 XE

## Controles hidráulicos – Flujos de funcionamiento máximos

	D6 (velocidad de motor 1.900 rev/m*)		D6 (velocidad de motor 1.700 rev/m*)	
Flujo máximo de bomba de implemento	212 L/min	56 gal/min	212 L/min	56 gal/min
Caudal máximo de bomba de dirección	198 L/min	52 gal/min	240 L/min	63 gal/min
Caudal de bomba del ventilador al máximo (1.550 rpm)	42 L/min	11 gal/min	—	—
Caudal de bomba del ventilador al máximo (1.625 rpm)	—	—	44 L/min	12 gal/min

\*El régimen del motor varía en función de la carga y la velocidad de desplazamiento. Se muestra una velocidad de ralentí alta/baja carga de trabajo.

## Controles hidráulicos – Presiones de funcionamiento máximas

Implement Relief*	27.600 ± 500 kPa	4.000 ± 73 psi
Dirección – D6 (bomba de 89 cc)**		
Alivio electrónico	42.500 ± 1.000 kPa	6.168 ± 145 psi
Alivio máximo del sistema	47.800 ± 1.000 kPa	6.938 ± 145 psi
Dirección – D6 XE (bomba de 100 cc)**		
Alivio electrónico	44.500 ± 1.000 kPa	6.459 ± 145 psi
Alivio máximo del sistema	47.800 ± 1.000 kPa	6.938 ± 145 psi

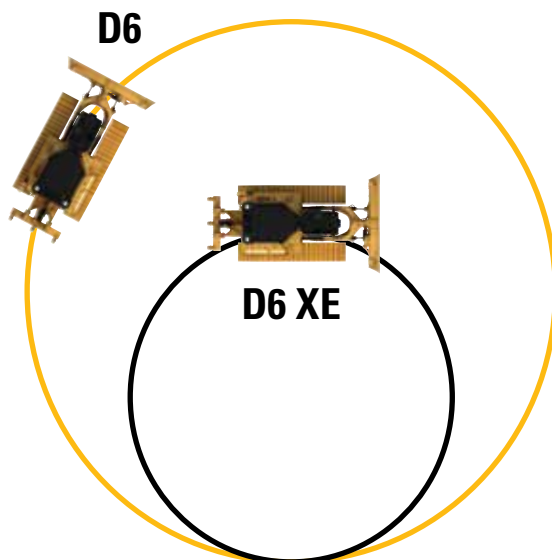
\*La presión de alivio de los implementos aumentó con respecto a los modelos anteriores de tractores D6. Consulte con su distribuidor antes de utilizar implementos antiguos o de terceros.

\*\*Se utiliza el mismo sistema de dirección diferencial para ambos trenes de potencia. Este sistema mantiene toda la potencia en ambas cadenas para proporcionar el mejor giro de su clase con una hoja cargada.

\*\*\*El tren de potencia D6 XE utiliza una bomba de dirección más grande y controles de dirección mejorados para proporcionar más potencia de dirección, en comparación con el tren de potencia D6, para girar cargas más grandes y mejorar la maniobrabilidad. Esto incluye la capacidad de contragiro en la marcha.

## Dirección

El tren de potencia de D6 XE proporciona una reducción del radio de dirección de hasta un 45 % en comparación con el D6. El D6 XE ofrece una rotación en sentido contrario a la marcha para aumentar la maniobrabilidad.





# Especificaciones del manipulador de residuos de D6/D6 XE

## Manipulador de residuos de D6/D6 XE\* LGP (30 pulg)

Peso de funcionamiento**	24.061 kg	53.045 lb
Peso de embarque***	21.351 kg	47.071 lb
Presión sobre el suelo (ISO 16754)	50 kPa	7,3 psi
Tren de rodaje (estándar)	42 Sección con 8 Rodillos inferiores	
<b>1</b> Ancho de vía	2,080 m	82 pulg
<b>2</b> Anchura máxima de zapata de cadena	0,760 m	30 pulg
<b>3</b> Anchura sobre cadenas	2,840 m	111,8 pulg
Anchura sobre muñones	2,994 m	117,9 pulg
<b>4</b> Longitud de cadena sobre el suelo	2,964 m	116,7 pulg
Superficie de contacto con el suelo (ISO 16754)	4,696 m <sup>2</sup>	7.279 pulg <sup>2</sup>
Paso de cadena	0,2028 m	7,9 pulg
Altura de garra (servicio moderado)	0,069 m	2,7 pulg
Altura libre sobre el suelo	0,363 m	14,3 pulg
Oscilación en rueda loca delantera	0,100 m	3,9 pulg
<b>5</b> Altura de la máquina****	3.188 m	125,5 pulg
<b>6</b> Longitud de la máquina sin hoja	5,208 m	205,0 pulg

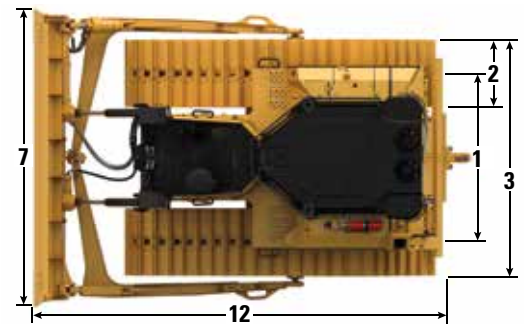
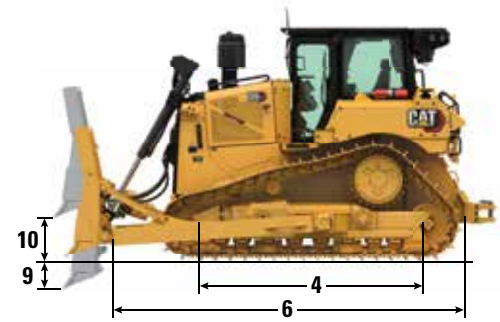
Todas las dimensiones anteriores con carro inferior de residuos HDXL con zapatas para Servicio extremo de anchura máxima para la configuración, hoja de residuos, y calculadas según la norma ISO 16754, a menos que se especifique lo contrario.

\*El tren de potencia XE añade 0,7 kPa (0,1 psi) y 273 kg (600 lb) a la presión sobre el suelo y pesos publicados.

\*\*El peso operativo del manipulador de residuos varía según las opciones seleccionadas. El peso operativo incluye la hoja de residuos, los protectores del depósito de combustible, las transmisiones finales protegidas, las barras del chasis, la caja de golpeo, la cabina ROPS/FOPS de alto nivel de residuos, los lubricantes, el refrigerante, el depósito de combustible lleno y el operador de 75 kg (165 lb).

\*\*\*El peso de envío incluye los cilindros de elevación de las hojas, los protectores del depósito de combustible, las transmisiones finales protegidas, las barras del chasis, la caja del deflector, la cabina ROPS/FOPS de alto nivel de residuos, los lubricantes, el refrigerante y el 10 % de combustible.

\*\*\*\*Altura de la máquina desde la punta de la garra hasta la parte superior de la antena de Product Link. Para protecciones, añada 60 mm (2,36 pulg) a la altura total de la máquina. Para las protecciones forestales, añada 83 mm (3,26 pulg). Con las zapatas de servicio extremo, añada 12 mm (0,5 pulg). Cuando se instala Cat Grade con antenas 3D, no se añade altura a la máquina.



## Hoja

Configuración	6 SU LGP (30 pulg) Vertedero	
Capacidad (ISO 9246)	12,3 m <sup>3</sup>	16,1 yd <sup>3</sup>
<b>7</b> Anchura a través de las puntas	3,613 m	11,85 pie
Anchura sin cantoneras	3,551 m	11,65 pie
Anchura a través de las puntas (hoja en ángulo)	N/C	
Anchura sin cantoneras (hoja en ángulo)	N/C	
Ángulo máximo de la hoja	N/C	
<b>8</b> Altura	2,027 m	6,65 pie
<b>9</b> Profundidad de excavación	0,502 m	19,8 pulg
<b>10</b> Altura de elevación	1,180 m	46,5 pulg
<b>11</b> Inclinación máxima en la esquina de la hoja	0,551 m	21,7 pulg
Ángulo máximo de inclinación	8,8 grados	
Ajuste de inclinación	±4,2 grados	
<b>12</b> Longitud de la máquina (hoja recta)	5,436 m	17,84 pie
Longitud de la máquina (hoja en ángulo)	N/C	
Peso (Hoja)	1.712 kg	3.775 lb
Peso (Hoja y Brazos de empuje)	2.985 kg	6.581 lb



# Especificaciones del manipulador de residuos de D6/D6 XE

## Manipulador de residuos de D6/D6 XE\* LGP (36 pulg)

Peso de funcionamiento**	25.414 kg	56.028 lb
Peso de embarque***	21.165 kg	46.660 lb
Presión sobre el suelo (ISO 16754)	38,6 kPa	5,6 psi
Tren de rodaje (estándar)	42 Sección con 8 Rodillos inferiores	
<b>1</b> Ancho de vía	2,286 m	90 pulg
<b>2</b> Anchura máxima de zapata de cadena	0,915 m	36 pulg
<b>3</b> Anchura sobre cadenas	3,200 m	126,0 pulg
Anchura sobre muñones	3,491 m	137,4 pulg
<b>4</b> Longitud de cadena sobre el suelo	3,247 m	127,8 pulg
Superficie de contacto con el suelo (ISO 16754)	6,505 m <sup>2</sup>	10.083 pulg <sup>2</sup>
Paso de cadena	0,2028 m	7,9 pulg
Altura de garra (servicio moderado)	0,065 m	2,6 pulg
Altura libre sobre el suelo	0,411 m	16,2 pulg
Oscilación en rueda loca delantera	0,116 m	4,6 pulg
<b>5</b> Altura de la máquina****	3.238 m	127,5 pulg
<b>6</b> Longitud de la máquina sin hoja	5,040 m	198,4 pulg

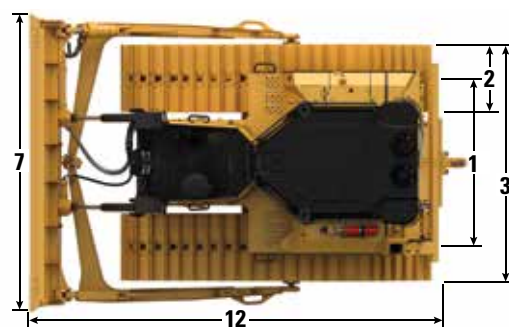
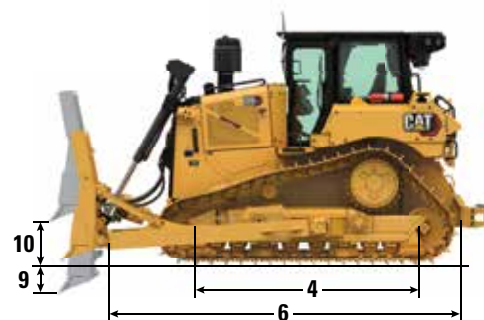
Todas las dimensiones anteriores con carro inferior de residuos HDXL con zapatas para Servicio extremo de anchura máxima para la configuración, hoja de residuos, y calculadas según la norma ISO 16754, a menos que se especifique lo contrario.

\*El tren de potencia XE añade 0,7 kPa (0,1 psi) y 273 kg (600 lb) a la presión sobre el suelo y pesos publicados.

\*\*El peso operativo del manipulador de residuos varía según las opciones seleccionadas. El peso operativo incluye la hoja de residuos, los protectores del depósito de combustible, las transmisiones finales protegidas, las barras del chasis, la caja de golpeo, la cabina ROPS/FOPS de alto nivel de residuos, los lubricantes, el refrigerante, el depósito de combustible lleno y el operador de 75 kg (165 lb).

\*\*\*El peso de envío incluye los cilindros de elevación de las hojas, los protectores del depósito de combustible, las transmisiones finales protegidas, las barras del chasis, la caja del deflector, la cabina ROPS/FOPS de alto nivel de residuos, los lubricantes, el refrigerante y el 10 % de combustible.

\*\*\*\*Altura de la máquina desde la punta de la garra hasta la parte superior de la antena de Product Link. Para protecciones, añada 60 mm (2,36 pulg) a la altura total de la máquina. Para las protecciones forestales, añada 83 mm (3,26 pulg). Con las zapatas de servicio extremo, añada 12 mm (0,5 pulg). Cuando se instala Cat Grade con antenas 3D, no se añade altura a la máquina.



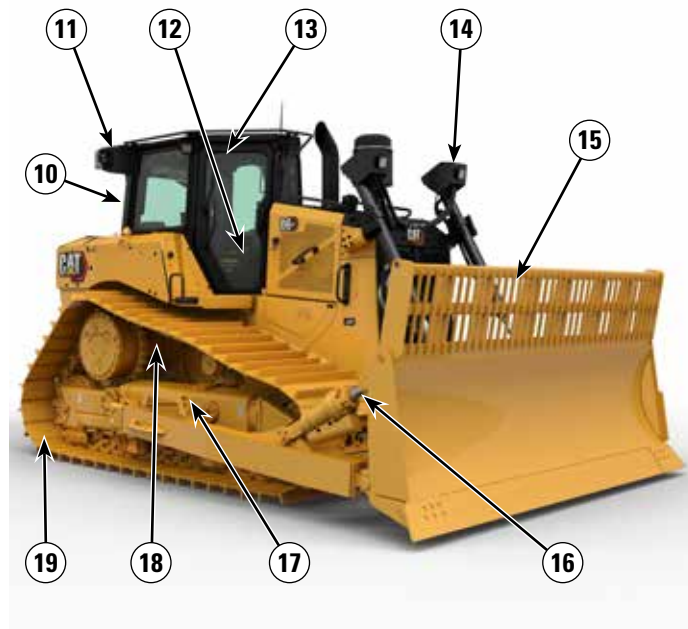
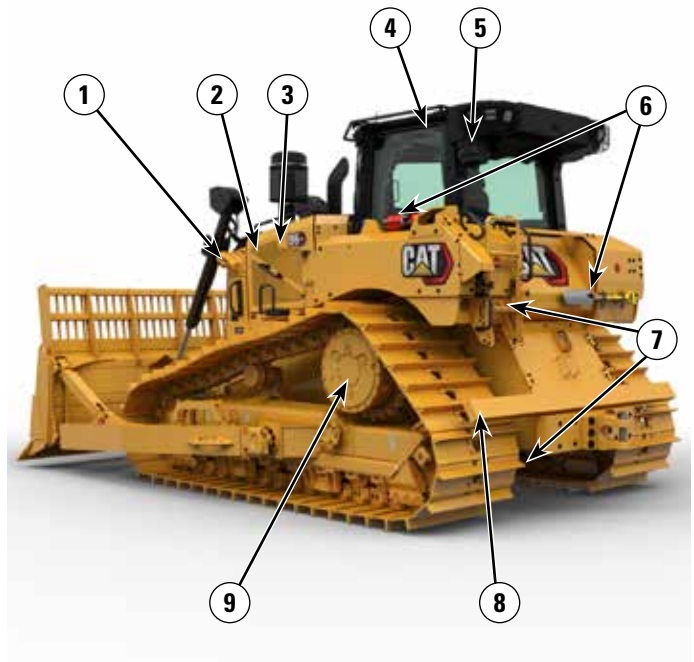
## Hoja

Configuración	6 S LGP (36 pulg) Vertedero	
Capacidad (ISO 9246)	12,26 m <sup>3</sup>	16,03 yd <sup>3</sup>
<b>7</b> Anchura a través de las puntas	4,063 m	13,33 pie
Anchura sin cantoneras	3,917 m	12,85 pie
Anchura a través de las puntas (hoja en ángulo)	N/C	
Anchura sin cantoneras (hoja en ángulo)	N/C	
Ángulo máximo de la hoja	N/C	
<b>8</b> Altura	2,034 m	6,67 pie
<b>9</b> Profundidad de excavación	0,600 m	1,97 pie
<b>10</b> Altura de elevación	1,080 m	3,54 pie
<b>11</b> Inclinación máxima en la esquina de la hoja	0,500 m	1,64 pie
Ángulo máximo de inclinación	8,8 grados	
Ajuste de inclinación	±4,2 grados	
<b>12</b> Longitud de la máquina (hoja recta)	5,483 m	17,99 pie
Longitud de la máquina (hoja en ángulo)	N/C	
Peso (Hoja)	1.528 kg	3.369 lb
Peso (Hoja y Brazos de empuje)	2.678 kg	5.905 lb

# Especificaciones del manipulador de residuos de D6/D6 XE

## Características del manipulador de residuos de D6/D6 XE

- 1) El sistema de refrigeración de un solo plano con ventilador de inversión automática ayuda a la limpieza.
- 2) Alternador con conductos para que llegue aire más fresco/filtrado al alternador. El sistema de filtración de aire del motor con alto nivel de residuos prolonga la vida del filtro.
- 3) Los escudos térmicos laminados y el módulo de emisiones limpias aislado proporcionan una mayor protección térmica en aplicaciones con alto nivel de residuos.
- 4) La cabina para residuos altos tiene puertas de policarbonato resistentes a los impactos, lo que elimina la necesidad de pantallas en las puertas. Las ventanas laterales sólidas ayudan a mejorar la presurización.
- 5) El prefiltro motorizado está integrado para que el aire de cabina sea más limpio y aumenta el intervalo de cambio filtro de la cabina a 1.000 horas. Filtros MERV16, HEPA y de carbón activado disponibles.
- 6) Lugar de montaje dedicado para el extintor de incendios. El soporte de montaje mantiene la pala a mano para una limpieza rápida.
- 7) Protectores del depósito de combustible y protectores inferiores sellados de alta resistencia con bisagras para facilitar la limpieza y mantener los residuos fuera. Las juntas de alta resistencia ofrecen una protección adicional alrededor de los guardabarros, el depósito de combustible, el protector del radiador y el soporte del capó trasero. Proporciona un sello en la parte superior y trasera de la caja para evitar la entrada de residuos.



- 8) La barra deflectora trasera ayuda a proteger contra subida de basura por las cadenas.
- 9) Los mandos finales protegidos de alta resistencia proporcionan una mayor protección contra envolturas e impactos. Las protecciones de las juntas del eje de pivote ayudan a evitar que los residuos entren y dañen las juntas.
- 10) En caso necesario, la cabina puede desmontarse en 30 minutos, lo que facilita tareas como la instalación de equipos de extinción de incendios.
- 11) Ventiladores del sistema de calefacción/ventilación/aire acondicionado (HVAC) de inversión automática para mantener el núcleo limpio.
- 12) Los paneles del suelo de acceso rápido le permiten acceder sin herramientas para facilitar la limpieza.
- 13) Tres luces de advertencia integradas en el perímetro superior de la cabina, totalmente visibles para una visión de 360 grados.
- 14) Las luces protegidas por encima y alejadas de la zona con mayor concentración de residuos para proporcionar una protección e iluminación máximas de la zona de trabajo. Los paquetes opcionales de luces Premium ofrecen una cobertura lumínica de 360 grados.

- 15) Las hojas para vertederos están equipadas con una rejilla para aumentar la capacidad productiva cuando la máquina trabaja en flujos de residuos.
- 16) La disposición de la excavadora protegida proporciona manguitos para proteger los conductos de los cilindros en las aplicaciones más duras. Incluye brazos de empuje, muñones, línea de cilindro de inclinación y cilindro de inclinación.
- 17) El tren de rodaje para servicio pesado de larga duración (HDXL) incluye rodillos sellados y protegidos por Kevlar® para ayudar a evitar que residuos como cables, cuerdas o bolsas de plástico se enreden en los sellos.
- 18) Los bujes encajados a presión y la retención positiva de pasadores (PPR2) son especialmente adecuados para aplicaciones de impacto como los residuos.
- 19) Las zapatas con orificio central ayudan a expulsar los residuos.

# Especificaciones del manipulador de residuos de D6/D6 XE

## Características del manipulador de residuos de D6 XE

### Selección de manipuladores de residuos

Las hojas de empuje de brazo de empuje pueden estar completamente equipados con protecciones y sellos que proporcionan la durabilidad adicional ideal para empujar flujos de basura en vertederos y estaciones de transferencia.

Las hojas de empuje VPAT también se pueden utilizar en los flujos de basura, pero el sistema de hojas de bastidor en C los hace más adecuados para trabajos como la construcción de celdas, la cobertura y los trabajos de acceso y mantenimiento.

	D6/D6 XE	D6/D6 XE LGP 30	D6/D6 XE LGP 36	D6/D6 XE VPAT	D6/D6 XE LGP VPAT 30	D6/D6 XE LGP VPAT 36
Motor diesel Cat C9.3B con escudo térmico y turbo refrigerado por líquido	✓	✓	✓	✓	✓	✓
Prefiltro de aire del motor con expulsión de polvo y criba para aplicaciones con mucha suciedad	✓	✓	✓	✓	✓	✓
Ventilador de demanda hidráulica inversa	✓	✓	✓	✓	✓	✓
Mandos finales planetarios de reducción dobles, protegidos	✓	✓	✓	✓	✓	✓
Cabina de alto nivel de residuos con puertas de policarbonato resistentes a los impactos, ventanas laterales sólidas, prefiltro motorizado con Cat Advanced Cabin Filtration	✓	✓	✓	✓	✓	✓
Cámara de visión trasera	✓	✓	✓	✓	✓	✓
Placas de suelo de apertura rápida	✓	✓	✓	✓	✓	✓
Pantallas laterales y trasera de la cabina con bisagras	•	•	•	•	•	•
Tren de rodaje de residuos – Solo HDXL	✓	✓	✓	✓	✓	✓
Zapatas de cadenas de servicio extremo con orificios trapezoidales	★	★	★	★	★	★
Hoja de vertedero con manguitos protegidos	✓	✓	✓			
Alternador canalizado de 150 amperios	✓	✓	✓	✓	✓	✓
Caja de la barra deflectora	★	★	★	★	★	★
Protectores inferiores sellados de alta resistencia	✓	✓	✓	✓	✓	✓
Protectores inferiores de acceso rápido sellados de alta resistencia	★	★	★			
Protector del depósito de combustible	✓	✓	✓	✓	✓	✓
Luces premium con protectores (12 LED)	★	★	★	★	★	★
Juntas para máquinas de alto contenido en residuos	✓	✓	✓	✓	✓	✓
Barras deflectoras montadas en el bastidor de rodillos delanteros y traseros (requiere zapatas estrechas)	•	•	•			
Luz de advertencia	✓	✓	✓	✓	✓	✓
Asideros de servicio pesado	✓	✓	✓	✓	✓	✓
Ripper con paquete de sellos traseros	•	•	•	•	•	•
Cabrestante	•	•	•	•	•	•

✓ Incluido/requerido en el paquete de manipuladores de residuos

★ Recomendado para el manipulador de residuos

• Accesorio de manipulación de residuos compatible

# Especificaciones del manipulador de residuos de D6/D6 XE

## Dimensiones – Accesorios traseros

Añada lo siguiente a la longitud total de la máquina cuando se instalen estos accesorios traseros.

		Cabrestante		Ripper		Barra de tiro o contrapeso*		Caja de deflector	
Brazo de empuje y hojas de empuje en ángulo	D6, D6 LGP (30 pulg)	441 mm	17,4 pulg	1.179 mm	46,4 pulg	249 mm	9,8 pulg	478 mm	18,8 pulg
	D6 LGP (36 pulg)	416 mm	16,4 pulg	1.154 mm	45,4 pulg	224 mm	8,8 pulg	453 mm	17,8 pulg
Hpjas de empuje VPAT		416 mm	16,4 pulg	1.154 mm	45,4 pulg	224 mm	8,8 pulg	453 mm	17,8 pulg

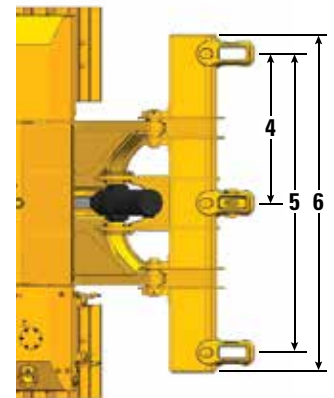
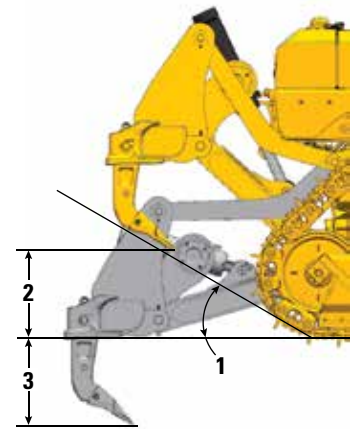
\*Peso de barra de tiro 119 kg (262 lb), 331 kg (730 lb) por cada bloque de contrapeso. El diseño de la hoja de empuje D6 proporciona un mayor equilibrio. Los contrapesos solo se recomiendan con las hojas más pesadas del mercado de accesorios.

## Ripper

Tipo	Paralelogramo fijo	
Número de alojamientos	3	
1 Ángulo de rampa	31 grados	
2 Espacio libre máximo elevado (bajo la punta)	664 mm	26,1 pulg
3 Penetración máxima	571 mm	22,5 pulg
4 Espacio entre bolsillos	1.000 mm	39,4 pulg
5 Calibre de vástago	2.000 mm	78,8 pulg
Sección de vástago	74 mm × 175 mm	2,9 pulg × 6,9 pulg
6 Anchura total de la viga	2.190 mm	86 pulg
Sección transversal de viga	219 mm × 304 mm	8,8 pulg × 12 pulg
Fuerza de penetración máxima	68,8 kN	15.470 lbf
Fuerza de palanca	126 kN	28.350 lbf
Peso de ripper		
Con un vástago	1.550 kg	3.417 lb
Cada vástago adicional	73 kg	161 lb

Las especificaciones se basan en la configuración del tractor D6 con tren de rodaje de Servicio pesado, zapatas MS y vástagos de ripper rectos.

\*Puede variar según la configuración y el peso de la máquina.



## Cabrestantes

Los D6 y D6 XE amplían la capacidad de los cabrestantes líderes del sector con la introducción de un sistema hidráulico de alta presión (27.600 kPa/4.000 psi) capaz de alimentar cabrestantes hidráulicos de alto rendimiento. Estos cabrestantes proporcionan una capacidad de control excepcional para aplicaciones que requieren una colocación precisa de la carga. El D6 mantiene la compatibilidad con los cabrestantes accionados por la toma de fuerza para obtener la máxima potencia y eficiencia. El peso de funcionamiento incluye el cabrestante, la tornillería de montaje, el aceite y el cable de acero recomendado.

Modelo de tractor	D6				D6 XE	
	PA56 (baja velocidad)		PA56 (velocidad estándar)		PA85	
Modelo de cabrestante	PA56 (baja velocidad)		PA56 (velocidad estándar)		PA85	
Accionamiento del cabrestante	TDF mecánica		TDF mecánica		Hidráulico	
Control	Sistema eléctrico		Sistema eléctrico		Sistema eléctrico	
Peso de funcionamiento*	1.582 kg	3.487 lb	1.582 kg	3.487 lb	1.530 kg	3.374 lb
Capacidad de aceite	43,5 L	11,5 gal	43,5 L	11,5 gal	19 L	5 gal
Longitud de tractor aumentada						
Estándar/LGP	516 mm	20,4 pulg	516 mm	20,4 pulg	516 mm	20,4 pulg
LGP (36 pulg)	365 mm	14,4 pulg	365 mm	14,4 pulg	365 mm	14,4 pulg
Diámetro del tambor	254 mm	10 pulg	254 mm	10 pulg	254 mm	10 pulg
Diámetro de cuerda						
Ecomendado	22 mm	0,88 pulg	22 mm	0,88 pulg	22 mm	0,88 pulg
Opcional	25 mm	1,0 pulg	25 mm	1,0 pulg	25 mm	1,0 pulg
Capacidad de funcionamiento de tambor						
22 mm (0,88 pulg)	55 m	180 pie	55 m	180 pie	55 m	180 pie
25 mm (1,0 pulg)	50 m	163 pie	50 m	163 pie	50 m	163 pie
Tamaño del anillo de refuerzo (D. E. x longitud)	54 mm × 67 mm	2,1 pulg × 2,6 pulg	54 mm × 67 mm	2,1 pulg × 2,6 pulg	54 mm × 67 mm	2,1 pulg × 2,6 pulg
Tambor vacío máximo						
Tiro de línea**	399 kN	89.800 lb	399 kN	89.800 lb	378 kN	85.000 lb
Velocidad de línea***	17 m/min	57 pies/min	33 m/min	107 pies/min	23 m/min	77 pies/min
Tambor lleno máximo****						
Tiro de línea**	399 kN	89.800 lb	399 kN	89.800 lb	220 kN	49.500 lb
Velocidad de línea***	29 m/min	94 pie/min	55 m/min	179 pies/min	40 m/min	132 pies/min

\*El peso de funcionamiento incluye el cabestrante, la tornillería de montaje, el aceite y el cable de acero recomendado.

\*\*El tiro máximo de la línea es el menor de los tiros de la línea calculados al par de salida de la toma de fuerza del tractor/potencia hidráulica máxima o la resistencia a la rotura del catálogo del tamaño máximo del nuevo cable IPS de IWRC.

\*\*\*La velocidad máxima de la línea se calcula con la velocidad de la línea en carga a la velocidad máxima de la toma de fuerza del motor del tractor o a la potencia hidráulica máxima.

\*\*\*\*Tambor lleno según la definición de SAE J1158.

# Especificaciones del manipulador de residuos de D6/D6 XE

## Zapatas de cadena

	Servicio moderado	Servicio extremo	Servicio Extremo Trapezoidal
<b>Servicio pesado y larga duración (HDXL)</b>			
<b>D6/D6 XE – 42 Link</b>			
560 mm (22 pulg)	✓	✓	★
610 mm (24 in)	✓	✓	★
<b>D6 LGP/D6 XE LGP – 42 Link</b>			
610 mm (24 in)	✓	✓	
760 mm (30 pulg)	✓	✓	★
<b>D6 LGP/D6 XE LGP (36 pulg) – 45 Link</b>			
610 mm (24 in)	✓	✓	★
760 mm (30 pulg)	✓	✓	★
915 mm (36 pulg)	✓	✓	★
<b>D6 VPAT/D6 XE VPAT – 45 Link</b>			
610 mm (24 in)	✓	✓	
<b>D6 LGP VPAT/D6 XE LGP VPAT – 46 Link</b>			
610 mm (24 in)	✓	✓	★
660 mm (26 pulg)	✓		
710 mm (28 pulg)	✓		
760 mm (30 pulg)	✓	✓	★
<b>D6 LGP VPAT/D6 XE LGP VPAT (36 pulg) – 46 Link</b>			
760 mm (30 pulg)	✓	✓	★
915 mm (36 pulg)	✓	✓	★

★ Recomendado para el manipulador de residuos

✓ Disponible para manipulador de residuos

\* No disponible en todas las áreas. Consulte a su distribuidor Cat para obtener más detalles.

## Cuchillas de hoja

Las cuchillas Cat FirstCut™ están disponibles para las hojas semiuniversales. Las cuchillas FirstCut proporcionan una penetración superior en suelos duros compactados, rocosos o congelados, lo que da como resultado una masa de carga útil hasta un 35 % mayor y una mejora de la productividad de hasta un 17 %. Consulte a su distribuidor Cat para obtener más información sobre las ventajas.



## Sistema de aire acondicionado

El sistema de aire acondicionado de esta máquina contiene el refrigerante con gas fluorado de efecto invernadero R134a (potencial de calentamiento global = 1.430). El sistema contiene 1,36 kg de refrigerante, que tiene un equivalente de 1,946 toneladas métricas de CO<sub>2</sub>.

## Filtrado avanzado en la cabina

### Cabina del operador

- Los conductos de calefacción, ventilación y aire acondicionado (HVAC) distribuidos con control automático de la temperatura y la velocidad del ventilador proporcionan el máximo confort al operador con menos intervención del usuario.
- Reducción del mantenimiento del núcleo del condensador con ventiladores de inversión automática.
- La filtración de cabina avanzada de Cat es estándar.

### Filtración de cabina avanzada de Cat

- Protección del operario frente a las partículas respirables (tamaño 0,3-10 micras).
- Cabina presurizada de forma sostenible (cumple con la normativa estadounidense sobre sílice).
- Reducción del mantenimiento con filtros de larga duración y alta eficiencia.
- Protección de todos los componentes de la cabina: electrónica, etc.
- Ayuda a cumplir con los requisitos de la Tabla 1 de la Regla de Seguridad y Salud Ocupacional de los Estados Unidos para las cabinas de los operadores.
- Ofertas de filtros de varios niveles para mejoras opcionales de eficiencia. Póngase en contacto con el distribuidor Cat para conocer la disponibilidad.
  - MERV 16 – Equipos estándar
  - HEPA
  - Carbono activado + HEPA
  - ABEK1 + HEPA

## Normas

### Protección en caso de vuelcos (ROPS)/ Protección contra caída de objetos (FOPS)

- ROPS cumple con ISO 3471:2008, FOPS cumple con ISO 3449:2005 Nivel II.

### Frenos

- Los frenos cumplen la norma internacional ISO 10265:2008.

### Información de nivel de sonido

Puede ser necesario usar protección auditiva cuando la máquina se maneja con el puesto del operador abierto, en un entorno ruidoso, con una cabina que no está bien mantenida o cuando las puertas y ventanas están abiertas durante largos períodos de tiempo.

Nivel de ruido			Método de prueba
Nivel de presión acústica en los oídos del operador	D6	77 dB(A)*	"ISO 6396:2008" <sup>(1)</sup>
	D6 XE	76 dB(A)*	
Nivel de potencia acústica exterior	D6	113 dB(A)	"ISO 6395:2008" <sup>(2)</sup>
		111dB(A)*	"ISO 6395:1988" <sup>(2)</sup>
	D6 XE	111 dB(A)	"ISO 6395:2008" <sup>(2)</sup>
		111dB(A)*	"ISO 6395:1988" <sup>(2)</sup>

\*Incluidas las máquinas que deben cumplir la normativa regional aplicable de Ucrania, Reino Unido y los países que adoptan las "Directivas de la UE"; o las máquinas equipadas con el paquete de supresión del sonido.

<sup>(1)</sup> La medición se realizó al 70 % de la velocidad máxima del ventilador de refrigeración del motor. El nivel de ruido puede variar a distintas velocidades del ventilador de refrigeración del motor. La medición se realizó con las puertas y ventanillas de la cabina cerradas. La cabina se ha instalado y mantenido correctamente.

<sup>(2)</sup> La medición se realizó al 70 % de la velocidad máxima del ventilador de refrigeración del motor. El nivel de ruido puede variar a distintas velocidades del ventilador de refrigeración del motor.

Los niveles de ruido indicados anteriormente incluyen tanto la incertidumbre de medición como la debida a la variación de la producción.

# Especificaciones del manipulador de residuos de D6/D6 XE

## Características tecnológicas de la hoja de empuje

Las funciones de la tecnología Assist ayudan a los operadores de distintos niveles de experiencia a realizar el trabajo con mayor rapidez y precisión. Las ofertas de Grade y Command ayudan a mejorar aún más su productividad, eficiencia y seguridad en el lugar de trabajo.

La cabina está preparada para el control de nivelación de terceros, equipada con una interfaz CAN, pasos de arnés y funciones de montaje para facilitar la instalación del sistema de control de nivelación de su elección.

### ARO con paquete Assist

Preinstalación para accesorio (ARO, Attachment Ready Option)	ARO proporciona el cableado y las disposiciones de montaje para la instalación por el distribuidor de Grade con 3D, AccuGrade, UTS u otros sistemas de control de nivelación.
Cat Grade con Slope Assist™	Slope Assist mantiene automáticamente la posición preestablecida de la hoja sin necesidad de una señal de GNSS/GPS (no se requiere ningún hardware o software adicional). En el caso de las máquinas con 3D, los operarios pueden pasar fácilmente de un automatismo 3D completo a Slope Assist.
Steer Assist	Steer Assist automatiza la dirección de inclinación de las cadenas y la hoja. Ayuda a reducir la fatiga del operador al mantener automáticamente el desplazamiento recto con cargas ligeras o pesadas en terrenos planos y pendientes transversales. No se requiere GNSS/GPS.
Stable Blade	El sistema Stable Blade funciona a la perfección con las acciones del operador para ayudar a conseguir una superficie más lisa con el manejo manual.
Slope Indicate	Slope Indicate se incluye en la pantalla principal de la máquina y muestra la pendiente lateral y los grados de subida/bajada para ayudar a los operadores a trabajar en pendientes.
Blade Load Monitor	Blade Load Monitor le proporciona información en tiempo real sobre la carga actual frente a la carga óptima de la hoja en función de las condiciones del terreno. Vigila activamente la carga de la máquina y supervisa el resbalamiento para conseguir una capacidad de empuje óptima. <sup>1</sup>
Traction Control	Traction Control reduce automáticamente el resbalamiento de las cadenas, lo cual disminuye su desgaste y le permite ahorrar tiempo y combustible. <sup>1</sup>
AutoCarry™	AutoCarry automatiza la elevación de la hoja para conseguir cargas más regulares en cada pasada y reducir el resbalamiento de las cadenas. <sup>1</sup>

### Grade 3D con paquete Assist

Incluye todas las funciones de ARO con el paquete Assist mencionadas anteriormente, y además:

Cat Grade con 3D	La tecnología Cat Grade con 3D integrada de fábrica utiliza un sistema GNSS/GPS para controlar la hoja, lo que le permitirá abordar el plan de diseño con mayor rapidez. Las antenas de perfil bajo están integradas en el techo de la cabina y los receptores GNSS/GPS están montados en el interior de la cabina para una mejor protección. <sup>2</sup>
Steer Assist 3D	Siga automáticamente las líneas de guía de los planos de diseño de la obra (o de los diseños de Infield) con carga ligera o con carga pesada. <sup>2</sup>
Pantalla táctil dedicada de Grade	La interfaz del operador de Grade a todo color es intuitiva y fácil de utilizar. La pantalla táctil de 254 mm (10 pulgadas) utiliza una plataforma con sistema operativo Android y funciona como un smartphone.

### Control remoto/Cat Command

Cabina preparada para el control remoto (de serie)	La cabina viene preparada de fábrica para el control remoto con un conector externo para la instalación del sistema de control remoto Cat Command por parte del distribuidor.
Command for Dozing <sup>2</sup> (opcional)	La tecnología de control remoto Cat Command proporciona una completa maniobrabilidad de la hoja de empuje desde una distancia segura cuando se trabaja en entornos peligrosos. Command ofrece la posibilidad de elegir entre consolas con línea de visión o estaciones de operador a larga distancia (sin línea de visión).

<sup>1</sup>Función no operativa en interiores o en zonas donde no hay señal GNSS/GPS.

<sup>2</sup>Requiere la instalación de Software Enabled Attachment (SEA) cuando no está configurado de fábrica.

**Nota:** Las tecnologías Grade y Assist, excepto Slope Indicate, Blade Load Monitor y Traction Control, no son compatibles con las hojas angulares o especiales de Cat Work Tools. Consulte a su distribuidor Cat para obtener más información al respecto.

# Equipo estándar y opcional del manipulador de residuos de D6/D6 XE

## Equipos estándar y opcionales

Los equipos estándar y opcionales pueden variar. Consulte a su distribuidor Cat para obtener más información.

	Estándar	Opcional		Estándar	Opcional
<b>TREN DE POTENCIA</b>			<b>CABINA DEL OPERADOR</b>		
Transmisión totalmente automática de 4 velocidades con divisor de par Lock Up Clutch (LUC)	D6		<b>Cabina con alto nivel de residuos, totalmente rediseñada con ROPS y FOPS integradas, puertas de policarbonato resistentes a los impactos, ventanas laterales sólidas para mejorar la estanqueidad con Sistema de filtrado de cabina avanzado de Cat para mejorar el rendimiento y la vida útil del filtro</b>	+	
Tren de potencia eléctrico de XE	D6 XE		Pantalla táctil de cristal líquido en color de 254 mm (10")	✓	
Sistema de dirección diferencial	✓		Cámara de visión trasera integrada	✓	
<b>Motor diesel Cat C9.3B con escudo térmico y turbo refrigerado por líquido</b>	+		Control tipo joystick - ARO		✓
<b>Prefiltro de aire del motor con expulsión de polvo y criba para aplicaciones con mucha suciedad</b>	+		Controles del operario/reposabrazos ajustables	✓	
Mandos finales planetarios de reducción dobles, protegidos		*	Asiento de tela con soporte lumbar ajustable mecánicamente	✓	
Sistema de ayuda al arranque con éter automática	✓		Asiento de lujo de cuero con calefacción/ventilación y soporte lumbar ajustable electrónicamente		✓
Bomba eléctrica de cebado de combustible	✓		Sistema de climatización modular montado en la cabina con ventiladores de inversión automática. Control automático de la temperatura y del ventilador con conductos distribuidos.	✓	
Freno de estacionamiento electrónico	✓		<b>Sistema de filtrado de cabina avanzada Cat con prefiltro motorizado con opciones MERV 16, HEPA y carbón activado</b>	+	
Filtro de aire del motor con indicador de servicio electrónico	✓		Soportes de cabina viscosos para mejorar la conducción	✓	
Separador de agua del combustible con indicador electrónico de servicio	✓		Radio de entretenimiento con Bluetooth y micrófono	✓	
Calentador de camisa de agua, 110 V O 220 V según la región de venta	✓		Puertos USB y AUX	✓	
Sistema de Líquido de escape diésel (DEF) - Indicador electrónico de llenado, líneas/depósito calefactados	✓		Soluciones de almacenamiento de cabina mejoradas	✓	
<b>TECNOLOGÍA CAT</b>			Estribos ajustables	✓	
Slope Indicate	✓		<b>Placa de suelo de apertura rápida</b>	+	
<b>ARO con paquete Assist</b>		✓	Pantalla preparada, lateral y trasera	✓	
- Preinstalación para accesorio (ARO, Attachment Ready Option)			Interruptor de presencia del operador	✓	
- Slope Assist					
- Steer Assist					
- Stable Blade					
- Blade Load Monitor					
- Traction Control					
- AutoCarry					
<b>Grade 3D con paquete Assist</b>		✓			
- Pantalla táctil de 10 pulgadas (254 mm) a todo color					
- Steer Assist 3D					
- Receptores y antenas Grade					
- Accesorio habilitado con software (SEA) Grade					
- ARO con funciones Assist					
Cabina preparada para control de Grade de terceros	✓				
Compatibilidad con radios y estaciones base de Trimble, Topcon y Leica.	✓				
Capacidad para instalar sistemas de nivelación 3D de Trimble, Topcon y Leica.	✓				
Product Link (teléfono móvil)	✓				
Product Link: telefonía móvil o satélite dual		✓			
Resolución de problemas y actualización remotas	✓				
Conectividad de Grade		✓			
ID de operador	✓				
Seguridad de la máquina: contraseña	✓				
Seguridad de la máquina: Bluetooth		✓			
Compatibilidad con control remoto	✓				
Cat Command for Dozing		✓			

+Incluido en el paquete de manipuladores de residuos.

\*Recomendado para el manipulador de residuos.

(continúa en la página siguiente)

# Equipo estándar y opcional del manipulador de residuos de D6/D6 XE

## Equipos estándar y opcionales (continuación)

Los equipos estándar y opcionales pueden variar. Consulte a su distribuidor Cat para obtener más información.

	Estándar	Opcional		Estándar	Opcional
<b>TREN DE RODAJE</b>			<b>SISTEMA HIDRÁULICO</b>		
Bastidor de rodillos de cadena mejorado estructuralmente	✓		Sistema hidráulico con detección de carga – elevación e inclinación de hoja de empuje	✓	
Tren de rodaje con 8 rodillos inferiores	✓		Sistema hidráulico de dirección independiente	✓	
<b>Tren de rodaje de residuos, SOLO HDXL</b>	+		Sistema hidráulico trasero preparado para ripper	D6	
Servicio pesado (HDXL con DuraLink™)	✓		Sistema hidráulico trasero preparado para ripper y cabrestante	D6 XE	D6
<b>Zapatas de cadenas de servicio extremo con orificios trapezoidales</b>	+		Control del ripper de un eje	✓	
Rodillo portador	✓		Control del ripper/cabrestante doble eje		✓
Cadena ajustable hidráulicamente	✓		Ventilador de refrigeración hidráulico con inversión automática y velocidad cero	✓	
Segmentos de rueda cabilla reemplazables	✓		Interruptor electrónico de bloqueo hidráulico	✓	
<b>HOJAS</b>			<b>SISTEMA ELÉCTRICO</b>		
Seminuniversal, soportes ARO		✓	Luces: 6 LED	✓	
LGP con soportes ARO universalmente		✓	Luces Premium con protecciones, 12 LED para una cobertura de luz de 360 grados		✓
<b>Semiuniversal, residuos</b>	+		Alarma de marcha atrás	✓	
<b>Semiuniversal, LGP Residuos</b>	+		<b>Luz de aviso de baliza integrada (no afecta a la altura de embarque)</b>	+	
Hoja recta, LGP con soportes ARO		✓	Kit preparado para comunicación por radio		✓
<b>Hoja recta, LGP Residuos</b>	+		Convertidor: 15 Amp, salida de 12 V	✓	
VPAT, soportes ARO		✓	Conector de diagnóstico	✓	
VPAT, LGP con soportes ARO		✓	Bocina de advertencia delantera	✓	
VPAT plegable, LGP con soportes ARO		Solo UE	El panel de fusibles y el relé de alimentación principal se encuentran en el interior de la cabina	✓	
Hoja de empuje angulable		Solo NA			
Cuchillas de rendimiento de Caterpillar		Solo concesionario			

+Incluido en el paquete de manipuladores de residuos.

\*Recomendado para el manipulador de residuos.

(continúa en la página siguiente)

# Equipo estándar y opcional del manipulador de residuos de D6/D6 XE

## Equipos estándar y opcionales (continuación)

Los equipos estándar y opcionales pueden variar. Consulte a su distribuidor Cat para obtener más información.

	Estándar	Opcional		Estándar	Opcional
<b>SERVICIO Y MANTENIMIENTO</b>			<b>ACCESORIOS</b>		
Desmontaje de la cabina en 30 minutos	✓		Barra de tiro		✓
Sistemas de vaciado ecológico	✓		Ripper de alta elevación multivástago con dientes rectos o curvos		✓
Drenajes ecológicos con tren de potencia de aceite de alta velocidad y cambio de aceite del motor		✓	Punto de tiro trasero ligero		✓
Centro de servicio a nivel del suelo con desconexión eléctrica remota, luz de acceso, interruptor de apagado secundario y contador de horas	✓		Caja de la barra deflectora	✓	
Depósito de combustible, 341 L (90 gal)	✓		Contrapesos (solo se recomiendan con las hojas más pesadas del mercado de accesorios)		✓
Depósito de combustible, 341 L (90 gal), listo para relleno rápido	D6 XE	D6	Cabrestante PACCAR PA56, PDT de baja velocidad		D6
Boquilla de llenado rápido estilo Wiggins		✓	Cabrestante PACCAR PA85, sistema hidráulico de velocidad variable		✓
Disposiciones de montaje para la pistola de engrase, la pala y el extintor	✓		Cabrestante PACCAR PA56, PDT de velocidad estándar		D6 Solo concesionario
Puertas de radiador perforadas, de rejilla y abatibles	✓		Cabrestante PACCAR PA6, sistema hidráulico de velocidad variable		Solo concesionario
Escalerilla de acceso trasera	✓		Conjunto de guía; 3 rodillos, se adapta a los cabrestantes PA55, PA56 y PA85		✓
Luz de trabajo trasera		✓	Kit de adaptación (4° rodillo); se adapta a los cabrestantes PA55, PA56 y PA85		✓
Bomba de combustible de repostado		Solo UE	<b>PROTECCIONES Y PANTALLAS</b>		
Capós de motor extraíbles, perforados y con bisagras, con luz de trabajo bajo el capó	✓		<b>Protectores inferiores sellados y con bisagras de alta resistencia</b>	+	
Capós de motor extraíbles, insonorizados y abatibles, con luz de trabajo bajo el capó		Solo UE	Protectores inferiores de acceso rápido sellados de alta resistencia**		Solo brazo de empuje
Orificios de toma de muestras S-O-S <sup>SM</sup>	✓		<b>Asideros de servicio pesado</b>	+	
Barra ecualizadora sin mantenimiento	✓		Protecciones de barrido abiertas		✓
Puntos de amarre certificados ISO 14567 (3)	✓		Protecciones de barrido forestales con toldo completo		✓
Protección antivandálica para los comp-artimentos de fluidos y la caja de baterías	✓		Pantalla trasera con bisagras		✓
Amarres de transporte dedicados, traseros	✓		Pantallas laterales con bisagras		✓
Amarres de transporte, soporte frontal		Solo UE	<b>Protección del depósito de combustible (con o sin llenado rápido)</b>	+	
<b>BATERÍAS, MOTORES DE ARRANQUE, ALTERNADORES Y FLUIDOS</b>			Protectores para luces premium, frontales y laterales		*
<b>Alternador canalizado de 150 amperios</b>	+		<b>Juntas para máquinas de alto contenido en residuos</b>	+	
Baterías de alta resistencia, dos de 12 V (1.400 CCA) sin mantenimiento (sistema de 24 V)	✓		Barras deflectoras delanteras y traseras		Solo concesionario
Motor de arranque de 24 V para servicio pesado	✓		Protector trasero con juntas para aplicaciones sin caja deflectora y cabrestante		*
Refrigerante de motor de larga duración, -37 °C (-35 °F)	✓				
Refrigerante del motor ártico de larga duración, -51 °C (-60 °F)		✓			
Aceite hidráulico biodegradable, -37 °C (-35 °F)		Solo UE			

+Incluido en el paquete de manipuladores de residuos.

\*Recomendado para el manipulador de residuos.

\*\*Consulte a su distribuidor Cat para conocer las fechas de disponibilidad.



# Servicio pesado/Aplicaciones forestales

## D6/D6 XE

**Afronte las exigencias de los trabajos de desmonte y silvicultura con equipos instalados de fábrica diseñados para ayudar a proteger al operador y a la máquina en las aplicaciones más duras.**

### Rendimiento de nueva generación

- Hasta un 35 % más de eficiencia en el consumo de combustible.<sup>1</sup>
- Utiliza hasta un 23 % menos de combustible.<sup>2</sup>
- El D6 con transmisión totalmente automática de 4 velocidades se ajusta continuamente para obtener una eficiencia y una potencia óptimas para el suelo.
- El D6 XE con transmisión eléctrica proporciona una potencia constante al suelo y la máxima eficiencia.
- Maniobrabilidad y potencia líderes en su clase que le proporcionan más agilidad y tiempos de ciclo más rápidos.
- Facilidad de funcionamiento sin precedentes: se optimiza automáticamente para la aplicación sin necesidad de cambio de marchas.
- Menos emisiones de gases de efecto invernadero: hasta un 23 % menos de CO<sub>2</sub>.

### Equipada para el trabajo

- El sistema de refrigeración de un solo plano con ventilador de inversión automática facilita la limpieza. El sistema de filtración de aire del motor con alto nivel de residuos prolonga la vida del filtro.
- Cabina forestal con puertas de policarbonato resistente a los impactos para una mayor resistencia a los mismos sin necesidad de utilizar pantallas en las puertas para una visibilidad sin obstáculos.
- Las protecciones forestales (cerradas) proporcionan una mayor protección para el operador y la máquina con un toldo cerrado sobre la cabina y un toldo perforado sobre el capó para protegerlo al tiempo que permite la visibilidad hacia arriba. También hay disponibles protecciones abiertas opcionales para aplicaciones en las que no se desee una lona.
- Las pantallas laterales y traseras ayudan a proteger aún más al operador y a la máquina de la suciedad. Las pantallas con bisagras facilitan el acceso a las ventanas para su limpieza y mantenimiento.
- Las juntas de alta resistencia ofrecen una protección adicional alrededor de los guardabarros, el depósito de combustible, el protector del radiador y el soporte del capó trasero. Proporciona un sello en la parte superior y trasera de la caja para evitar la entrada masiva de residuos.
- Protectores inferiores de alta resistencia y protector del depósito de combustible para ayudar a proteger los principales componentes de la máquina. Protectores inferiores sellados disponibles en las máquinas de brazo de empuje.
- 12 luces LED de alta calidad con protectores de luz proporcionan una cobertura de luz de 360 grados.
- Tren de rodaje de servicio pesado y larga duración (HDXL). Los bujes de cadenas se pueden girar y volver a sellar a mitad de su vida útil. Los bujes encajados a presión y la retención con bulón PPR2 son especialmente adecuados para aplicaciones de impacto como los residuos.
- Los asideros de alta resistencia facilitan el acceso y la salida.

Todas las comparaciones con el D6T de 3 velocidades de 2014-2016 (EPA estadounidense Tier 4 Final/Fase IV de la UE). Comparaciones de mantenimiento con D6T tras las primeras 10 000 horas de funcionamiento.

<sup>1</sup> Material movido por litro/galón de combustible.

<sup>2</sup> Litros/galones por hora.



# D6/D6 XE Servicio pesado/Aplicaciones forestales Especificaciones

## Motor

Modelo de motor	Cat C9.3B	
Emisiones	Tier 4 Final de la EPA EE. UU., Stage V de la UE, Tier 5 de Corea	
Potencia neta: D6 2.200 rpm/D6 XE 1.700 rpm		
ISO 9249/SAE J1349	161 kW	215 hp
ISO 9249 (DIN)	219 mhp	
Potencia del motor D6: 1.200 rev/min		
ISO 14396	187 kW	251 hp
ISO 14396 (DIN)	254 mhp	
Potencia del motor D6 XE: 1.400 rev/min		
ISO 14396	177 kW	237 hp
ISO 14396 (DIN)	241 mhp	
Calibre	115 mm	4,5 pulg
Carrera	149 mm	5,9 pulg
Cilindrada	9,3 L	567 pulg <sup>3</sup>

- El motor Cat C9.3B cuenta con un sistema de combustible common rail de alta presión, un sistema electrónico del motor simplificado y un sistema de aire simplificado gracias a la eliminación del sistema de recirculación de gases de escape (EGR) utilizado anteriormente.
- La transmisión XE permite que el motor funcione en un rango de revoluciones más ajustado, de 1.400 a 1.700 rpm, lo que ayuda a prolongar la vida del motor y a proporcionar un mayor ahorro de combustible. La mayor eficiencia de la transmisión también permite que la máquina proporcione más potencia del motor al suelo, lo que se traduce en un mayor rendimiento de la máquina.
- La potencia neta indicada es la potencia disponible en el volante cuando el motor está equipado con un ventilador, un filtro de aire, un módulo de emisiones limpias y un alternador.
- La potencia indicada se prueba de acuerdo con el estándar especificado vigente en el momento de la fabricación.
- El motor mantiene la potencia especificada hasta los 2.286 m (7.500 pies). Por encima de esta cifra, se produce una reducción automática de la potencia.

Los motores diésel Cat deben utilizar ULSD (combustible diésel ultrabajo en azufre con 15 ppm de azufre o menos) o ULSD mezclado con los siguientes combustibles de menor intensidad de carbono hasta:

- ✓ 20 % de biodiésel FAME (éster metílico de ácidos grasos)\*
- ✓ 100 % diésel renovable, HVO (aceite vegetal hidrogenado) y combustibles GTL (gas a líquido)

Consulte las directrices para su correcta aplicación. Consulte a su distribuidor Cat o las "Recomendaciones de líquidos para máquinas de Caterpillar" (SEBU6250) para obtener más detalles.

\*Los motores sin dispositivos de postratamiento pueden utilizar mezclas más elevadas, hasta un 100 % de biodiésel.

## Transmisión de D6 XE

Tipo	Transmisión eléctrica
Tensión nominal del sistema de transmisión eléctrico	715 Voltios

## Capacidades de fluido/relleno

Depósito de combustible	341 L	90 gal
Depósito de DEF	28 L	7,4 gal
Sistema de refrigeración – D6	63 L	16,6 gal
Sistema de refrigeración – D6 XE	77 L	20,3 gal
Cárter del motor	24,5 L	6,5 gal
Aceite de tren de potencia – D6	148 L	39,1 gal
Aceite de tren de potencia – D6 XE	210 L	55,5 gal
Mandos finales (cada uno)	18,2 L	4,8 gal
Bastidores de rodillos (cada uno)	65-85 L	17,2-22,5 gal
Compartimento del eje de giro	2,8 L	0,74 gal
Aceite del depósito hidráulico	60 L	15,8 gal
Sistema hidráulico	77 L	20,3 gal

# Especificaciones de D6/D6 XE Servicio pesado/ Aplicaciones forestales

## Máxima potencia de barra de tiro

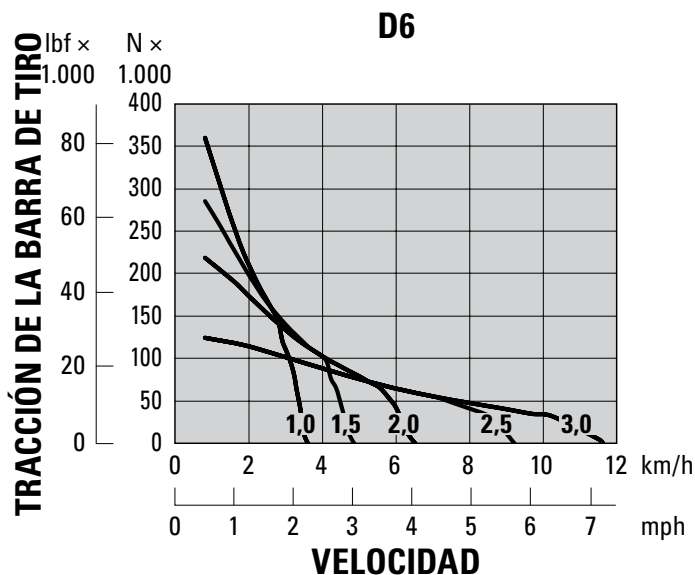
D6	114 kW	153 hp
D6 XE	119 kW	160 hp

## Velocidad de desplazamiento de D6

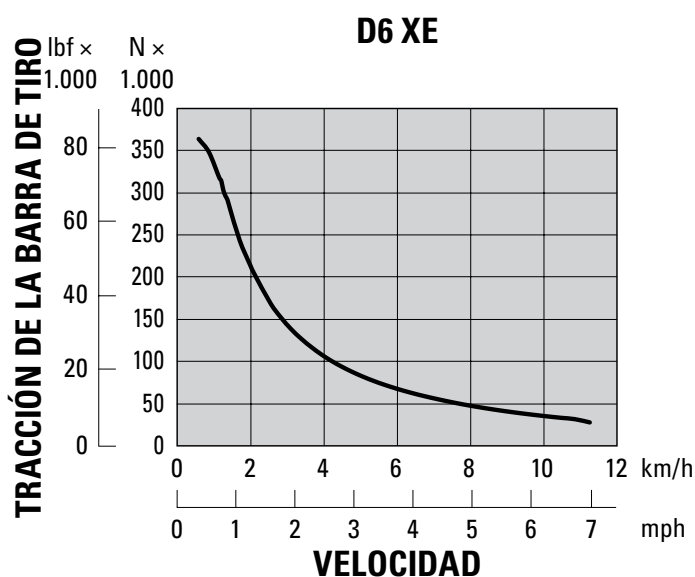
1,0 avance	3,6 km/h	2,2 mph
1,5 avance	4,9 km/h	3,0 mph
2,0 avance	6,5 km/h	4,0 mph
2,5 avance	9,2 km/h	5,7 mph
3,0 avance	11,7 km/h	7,2 mph
1,0 marcha atrás	3,6 km/h	2,2 mph
1,5 marcha atrás	4,9 km/h	3,0 mph
2,0 marcha atrás	6,5 km/h	4,0 mph
2,5 marcha atrás	8,7 km/h	5,4 mph
3,0 marcha atrás	11,7 km/h	7,2 mph

## Velocidad de desplazamiento de D6 XE

1,0 avance	3,6 km/h	2,2 mph
1,5 avance	4,9 km/h	3,0 mph
2,0 avance	6,5 km/h	4,0 mph
2,5 avance	9,2 km/h	5,7 mph
3,0 avance	11,7 km/h	7,2 mph
1,0 marcha atrás	3,6 km/h	2,2 mph
1,5 marcha atrás	4,9 km/h	3,0 mph
2,0 marcha atrás	6,5 km/h	4,0 mph
2,5 marcha atrás	9,2 km/h	5,7 mph
3,0 marcha atrás	11,7 km/h	7,2 mph



**NOTE:** La tracción utilizable dependerá de la tracción y el peso de la máquina.



**NOTE:** La tracción utilizable dependerá de la tracción y el peso de la máquina.

- La transmisión totalmente automática de D6 de 4 velocidades, con divisor de par de embrague de bloqueo, optimiza continuamente la marcha y el régimen del motor para la aplicación.
- El tren de potencia eléctrico de D6 XE no tiene marchas que cambiar. La hoja de empuje optimiza automáticamente la potencia y la eficiencia para la aplicación y proporciona una potencia constante al suelo.
- Hay treinta selecciones de velocidad de desplazamiento para ambos trenes de potencia, de 0,0 a 3,0 en incrementos de 0,1.

# Especificaciones de D6/D6 XE Servicio pesado/ Aplicaciones forestales

## Controles hidráulicos – Flujos de funcionamiento máximos

	D6 (velocidad de motor 1.900 rev/m*)		D6 (velocidad de motor 1.700 rev/m*)	
Flujo máximo de bomba de implemento	212 L/min	56 gal/min	212 L/min	56 gal/min
Caudal máximo de bomba de dirección	198 L/min	52 gal/min	240 L/min	63 gal/min
Caudal de bomba del ventilador al máximo (1.550 rpm)	42 L/min	11 gal/min	—	—
Caudal de bomba del ventilador al máximo (1.625 rpm)	—	—	44 L/min	12 gal/min

\*El régimen del motor varía en función de la carga y la velocidad de desplazamiento. Se muestra una velocidad de ralentí alta/baja carga de trabajo.

## Controles hidráulicos – Presiones de funcionamiento máximas

Implement Relief*	27.600 ± 500 kPa	4.000 ± 73 psi
Dirección – D6 (bomba de 89 cc)**		
Alivio electrónico	42.500 ± 1.000 kPa	6.168 ± 145 psi
Alivio máximo del sistema	47.800 ± 1.000 kPa	6.938 ± 145 psi
Dirección – D6 XE (bomba de 100 cc)**		
Alivio electrónico	44.500 ± 1.000 kPa	6.459 ± 145 psi
Alivio máximo del sistema	47.800 ± 1.000 kPa	6.938 ± 145 psi

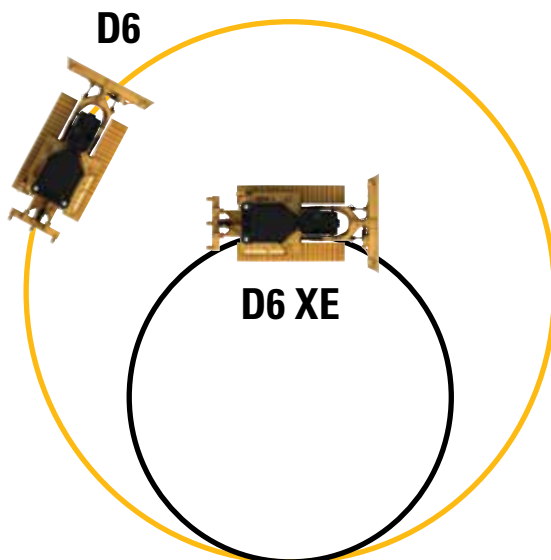
\*La presión de alivio de los implementos aumentó con respecto a los modelos anteriores de tractores D6. Consulte con su distribuidor antes de utilizar implementos antiguos o de terceros.

\*\*Se utiliza el mismo sistema de dirección diferencial para ambos trenes de potencia. Este sistema mantiene toda la potencia en ambas cadenas para proporcionar el mejor giro de su clase con una hoja cargada.

\*\*\*El tren de potencia D6 XE utiliza una bomba de dirección más grande y controles de dirección mejorados para proporcionar más potencia de dirección, en comparación con el tren de potencia D6, para girar cargas más grandes y mejorar la maniobrabilidad. Esto incluye la capacidad de contragiro en la marcha.

## Dirección

El tren de potencia de D6 XE proporciona una reducción del radio de dirección de hasta un 45 % en comparación con el D6. El D6 XE ofrece una rotación en sentido contrario a la marcha para aumentar la maniobrabilidad.



# Especificaciones de D6/D6 XE Servicio pesado/ Aplicaciones forestales

## D6/D6 XE\*

Peso de funcionamiento**	23.030 kg	50.772 lb
Peso de embarque***	20.080 kg	44.269 lb
Presión sobre el suelo (ISO 16754)	57 kPa	8,2 psi
Tren de rodaje (estándar)	42 Sección con 8 Rodillos inferiores	
<b>1</b> Ancho de vía	1,930 m	76 pulg
<b>2</b> Anchura máxima de zapata de cadena	0,610 m	24 pulg
<b>3</b> Anchura sobre cadenas	2,540 m	100 pulg
Anchura sobre muñones	2,692 m	106 pulg
<b>4</b> Longitud de cadena sobre el suelo	2,964 m	116,7 pulg
Superficie de contacto con el suelo (ISO 16754)	3,992 m <sup>2</sup>	6.188 pulg <sup>2</sup>
Paso de cadena	0,2028 m	7,9 pulg
Altura de garra (servicio moderado)	0,065 m	2,6 pulg
Altura libre sobre el suelo	0,361 m	14,2 pulg
Oscilación en rueda loca delantera	0,103 m	4,0 pulg
<b>5</b> Altura de la máquina****	3,188 m	125,5 pulg
<b>6</b> Longitud de la máquina sin hoja	4,730 m	186,2 pulg

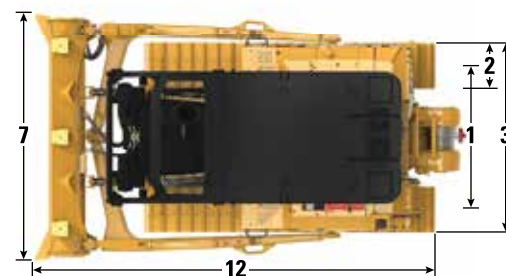
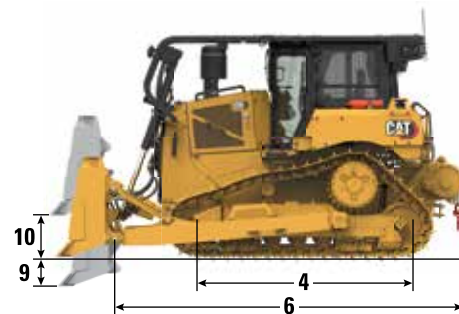
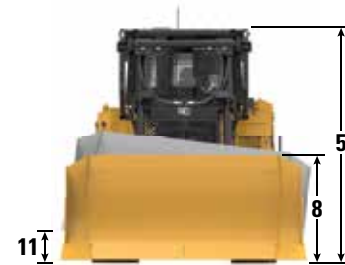
Todas las dimensiones anteriores con tren de rodaje HDXL con zapatas de servicio moderado de anchura máxima para la configuración, hoja 6 SU, opciones para aplicaciones forestales y calculadas según la norma ISO 16754, a menos que se especifique lo contrario.

\*El tren de potencia XE añade 0,7 kPa (0,1 psi) y 273 kg (600 lb) a la presión sobre el suelo y pesos publicados.

\*\*El peso operativo incluye la hoja, los lubricantes, el refrigerante, el depósito de combustible lleno, la cabina ROPS/FOPS, la barra de tiro y el operador de 75 kg (165 lb). Consulte las secciones del ripper y del cabrestante para conocer esas especificaciones.

\*\*\*El peso de envío incluye los cilindros de elevación de las hojas, los lubricantes, el refrigerante, el 10 % de combustible, la cabina ROPS/FOPS y la barra de tiro.

\*\*\*\*Altura de la máquina desde la punta de la garra hasta la parte superior de la antena de Product Link. Para protecciones, añade 60 mm (2,36 pulg) a la altura total de la máquina. Para las protecciones forestales, añade 83 mm (3,26 pulg). Con las zapatas de servicio extremo, añade 12 mm (0,5 pulg). Cuando se instala Cat Grade con antenas 3D, no se añade altura a la máquina.



## Hojas

Configuración	6 SU		6A	
Capacidad (ISO 9246)	5,7 m <sup>3</sup>	7,5 yd <sup>3</sup>	4,2 m <sup>3</sup>	5,5 yd <sup>3</sup>
<b>7</b> Anchura a través de las puntas	3,312 m	10,87 pie	4,389 m	14,40 pie
Anchura sin cantoneras	3,246 m	10,65 pie	4,250 m	13,94 pie
Anchura a través de las puntas (hoja en ángulo)	N/C		3,982 m	13,06 pies
Anchura sin cantoneras (hoja en ángulo)	N/C		3,858 m	12,66 pie
Ángulo máximo de la hoja	N/C		25 grados	
<b>8</b> Altura	1,408 m	4,62 pie	1,150 m	3,77 pie
<b>9</b> Profundidad de excavación	0,502 m	19,8 pulg	0,595 m	23,4 pulg
<b>10</b> Altura de elevación	1,180 m	46,5 pulg	1,084 m	42,7 pulg
<b>11</b> Inclinación máxima en la esquina de la hoja	0,564 m	22,2 pulg	0,599 m	23,6 pulg
Ángulo máximo de inclinación	9,8 grados		7,8 grados	
Ajuste de inclinación	±4,2 grados		N/C	
<b>12</b> Longitud de la máquina (hoja recta)	5,436 m	17,83 pie	5,377 m	17,64 pie
Longitud de la máquina (hoja en ángulo)	N/C		6,418 m	21,06 pie
Peso (Hoja)	1.385 kg	3.053 lb	1.265 kg	2.789 lb
Peso (Hoja y Brazos de empuje)	2.620 kg	5.777 lb	3.406 kg	7.509 lb

# Especificaciones de D6/D6 XE Servicio pesado/ Aplicaciones forestales

## D6/D6 XE\* LGP VPAT (30 pulg)

Peso de funcionamiento**	23.745 kg	52.349 lb
Peso de embarque***	21.890 kg	48.259 lb
Presión sobre el suelo (ISO 16754)	42 kPa	6,0 lb/pulg <sup>2</sup>
Tren de rodaje (estándar)	46 Sección con 8 Rodillos inferiores	
Tren de rodaje (opcional)	46 Sección con 10 Rodillos inferiores	
<b>1</b> Ancho de vía	2,286 m	90 pulg
<b>2</b> Anchura máxima de zapata de cadena	0,760 m	30 pulg
<b>3</b> Anchura sobre cadenas	3,046 m	119,9 pulg
<b>4</b> Longitud de cadena sobre el suelo	3,355 m	132,1 pulg
Superficie de contacto con el suelo (ISO 16754)	5,591 m <sup>2</sup>	8.666 pulg <sup>2</sup>
Paso de cadena	0,2028 m	7,9 pulg
Altura de garra (servicio moderado)	0,065 m	2,6 pulg
Altura libre sobre el suelo	0,395 m	15,6 pulg
Oscilación en rueda loca delantera	0,121 m	4,8 pulg
<b>5</b> Altura de la máquina****	3,238 m	127,5 pulg
<b>6</b> Longitud de la máquina sin hoja	5,134 m	202,1 pulg

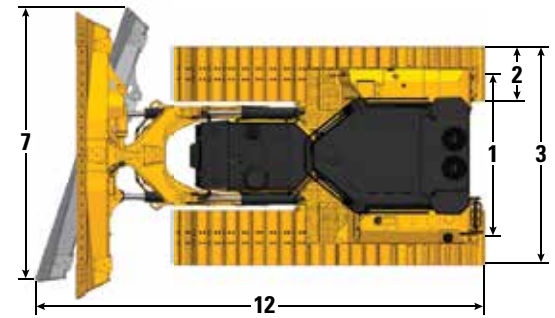
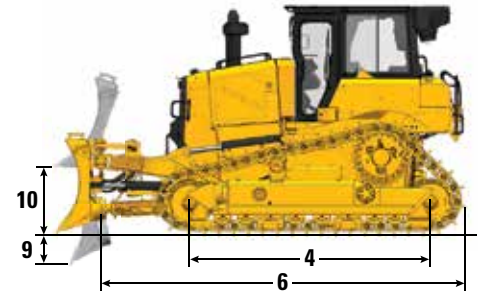
Todas las dimensiones anteriores con tren de rodaje HDXL con zapatas de servicio moderado de anchura máxima para la configuración, hoja VPAT, opciones para aplicaciones forestales y calculadas según la norma ISO 16754, a menos que se especifique lo contrario.

\*El tren de potencia XE añade 0,7 kPa (0,1 psi) y 273 kg (600 lb) a la presión sobre el suelo y pesos publicados.

\*\*El peso operativo incluye la hoja, los lubricantes, el refrigerante, el depósito de combustible lleno, la cabina ROPS/FOPS, la barra de tiro y el operador de 75 kg (165 lb). Consulte las secciones del ripper y del cabrestante para conocer esas especificaciones.

\*\*\*El peso de envío incluye los cilindros de elevación de las hojas, los lubricantes, el refrigerante, el 10 % de combustible, la cabina ROPS/FOPS y la barra de tiro.

\*\*\*\*Altura de la máquina desde la punta de la garra hasta la parte superior de la antena de Product Link. Para protecciones, añada 60 mm (2,36 pulg) a la altura total de la máquina. Para las protecciones forestales, añada 83 mm (3,26 pulg). Con las zapatas de servicio extremo, añada 12 mm (0,5 pulg). Cuando se instala Cat Grade con antenas 3D, no se añade altura a la máquina.



Se muestra la configuración estándar de VPAT

## Hoja

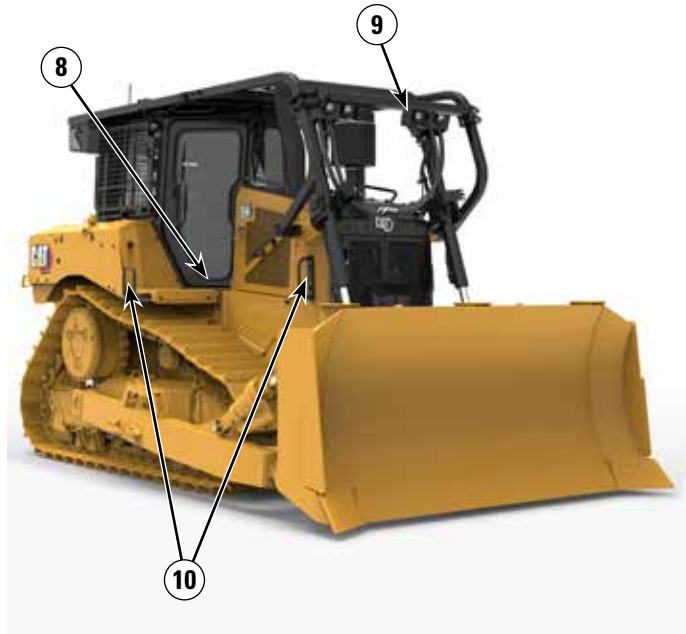
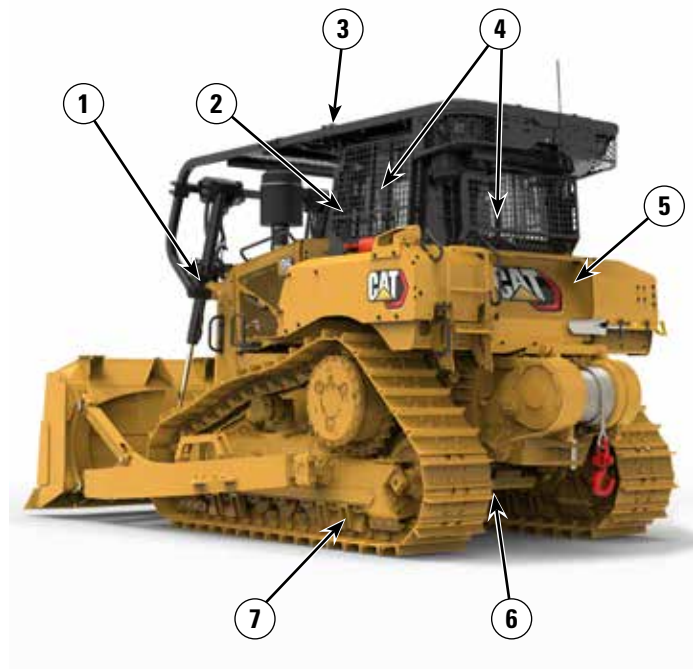
Configuración	6 VPAT LGP (30 pulg)	
Capacidad (ISO 9246)	4,5 m <sup>3</sup>	5,9 yd <sup>3</sup>
<b>7</b> Anchura a través de las puntas	4,000 m	13,12 ft
Anchura sin cantoneras	3,890 m	12,76 pie
Anchura a través de las puntas (hoja en ángulo)	3,655 m	11,99 pie
Anchura sin cantoneras (hoja en ángulo)	3,554 m	11,66 pie
Ángulo máximo de la hoja	24,1 grados	
<b>8</b> Altura	1,312 m	4,30 pie
<b>9</b> Profundidad de excavación	0,698 m	27,5 pulg
<b>10</b> Altura de elevación	1,131 m	44,5 pulg
<b>11</b> Inclinación máxima en la esquina de la hoja	0,625 m	24,6 pulg
Ángulo máximo de inclinación	9 grados	
Ajuste de inclinación	+3,1/-2,9 grados	
<b>12</b> Longitud de la máquina (hoja recta)	5,662 m	18,58 pie
Longitud de la máquina (hoja en ángulo)	6,430 m	21,10 pie
Peso (Hoja)	1.520 kg	3.351 lb



# Especificaciones de D6/D6 XE Servicio pesado/ Aplicaciones forestales

## Características de D6/D6 XE Servicio pesado/Aplicaciones forestales

- 1) El sistema de refrigeración de un solo plano con ventilador de inversión automática facilita la limpieza. El sistema de filtración de aire del motor con alto nivel de residuos prolonga la vida del filtro.
- 2) Cabina forestal con puertas de policarbonato resistente a los impactos para una mayor resistencia a los mismos sin necesidad de utilizar pantallas en las puertas para una visibilidad sin obstáculos.
- 3) Las protecciones forestales (cerradas) proporcionan una mayor protección para el operador y la máquina con un toldo cerrado sobre la cabina y un toldo perforado sobre el capó para protegerlo al tiempo que permite la visibilidad hacia arriba. También hay disponibles protecciones abiertas opcionales para aplicaciones en las que no se desee una lona.
- 4) Las pantallas laterales y traseras ayudan a proteger aún más al operador y a la máquina de la suciedad. Las pantallas con bisagras facilitan el acceso a las ventanas para su limpieza y mantenimiento.



- 5) Las juntas de alta resistencia ofrecen una protección adicional alrededor de los guardabarros, el depósito de combustible, el protector del radiador y el soporte del capó trasero. Proporciona un sello en la parte superior y trasera de la caja para evitar la entrada de residuos.
- 6) Protectores inferiores de alta resistencia y protector del depósito de combustible para ayudar a proteger los principales componentes de la máquina. Protectores inferiores sellados disponibles en las máquinas de brazo de empuje.
- 7) Tren de rodaje de servicio pesado y larga duración (HDXL). Los bujes de cadenas se pueden girar y volver a sellar a mitad de su vida útil. Los bujes encajados a presión y la retención con bulón PPR2 son especialmente adecuados para aplicaciones de impacto como los residuos.
- 8) La opción de acceso rápido al suelo de la cabina ofrece un acceso sin herramientas a la abertura de la placa del suelo.
- 9) 12 luces LED de alta calidad con protectores de luz proporcionan una cobertura de luz de 360 grados.
- 10) Los asideros de alta resistencia facilitan el acceso y la salida.



# Especificaciones de D6/D6 XE Servicio pesado/ Aplicaciones forestales

## Dimensiones – Accesorios traseros

Añada lo siguiente a la longitud total de la máquina cuando se instalen estos accesorios traseros.

		Cabrestante		Ripper		Barra de tiro o contrapeso*		Caja de deflector	
Brazo de empuje y hojas de empuje en ángulo	D6, D6 LGP (30 pulg)	441 mm	17,4 pulg	1.179 mm	46,4 pulg	249 mm	9,8 pulg	478 mm	18,8 pulg
	D6 LGP (36 pulg)	416 mm	16,4 pulg	1.154 mm	45,4 pulg	224 mm	8,8 pulg	453 mm	17,8 pulg
Hpijas de empuje VPAT		416 mm	16,4 pulg	1.154 mm	45,4 pulg	224 mm	8,8 pulg	453 mm	17,8 pulg

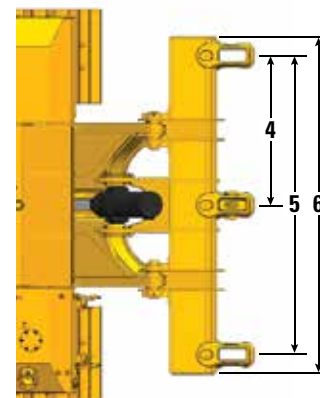
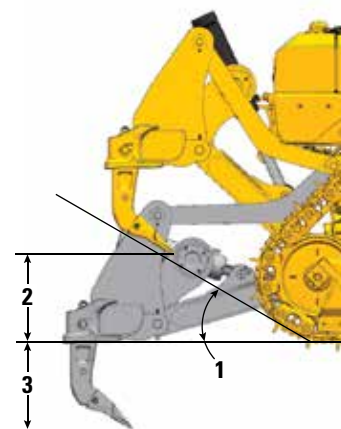
\*Peso de barra de tiro 119 kg (262 lb), 331 kg (730 lb) por cada bloque de contrapeso. El diseño de la hoja de empuje D6 proporciona un mayor equilibrio. Los contrapesos solo se recomiendan con las hojas más pesadas del mercado de accesorios.

## Ripper

Tipo	Paralelogramo fijo	
Número de alojamientos	3	
1 Ángulo de rampa	31 grados	
2 Espacio libre máximo elevado (bajo la punta)	664 mm	26,1 pulg
3 Penetración máxima	571 mm	22,5 pulg
4 Espacio entre bolsillos	1.000 mm	39,4 pulg
5 Calibre de vástago	2.000 mm	78,8 pulg
Sección de vástago	74 mm × 175 mm	2,9 pulg × 6,9 pulg
6 Anchura total de la viga	2.190 mm	86 pulg
Sección transversal de viga	219 mm × 304 mm	8,8 pulg × 12 pulg
Fuerza de penetración máxima*	68,8 kN	15.470 lbf
Fuerza de palanca	126 kN	28.350 lbf
Peso de ripper		
Con un vástago	1.550 kg	3.417 lb
Cada vástago adicional	73 kg	161 lb

Las especificaciones se basan en la configuración del tractor D6 con tren de rodaje de Servicio pesado, zapatas MS y vástagos de ripper rectos.

\*Puede variar según la configuración y el peso de la máquina.



## Cuchillas de hoja

Las cuchillas Cat FirstCut™ están disponibles para las hojas semiuniversales. Las cuchillas FirstCut proporcionan una penetración superior en suelos duros compactados, rocosos o congelados, lo que da como resultado una masa de carga útil hasta un 35 % mayor y una mejora de la productividad de hasta un 17 %. Consulte a su distribuidor Cat para obtener más información sobre las ventajas.

# Especificaciones de D6/D6 XE Servicio pesado/ Aplicaciones forestales

## Cabrestantes

Los D6 y D6 XE amplían la capacidad de los cabrestantes líderes del sector con la introducción de un sistema hidráulico de alta presión (27.600 kPa/4.000 psi) capaz de alimentar cabrestantes hidráulicos de alto rendimiento. Estos cabrestantes proporcionan una capacidad de control excepcional para aplicaciones que requieren una colocación precisa de la carga. El D6 mantiene la compatibilidad con los cabrestantes accionados por la toma de fuerza para obtener la máxima potencia y eficiencia. El peso de funcionamiento incluye el cabrestante, la tornillería de montaje, el aceite y el cable de acero recomendado.

Modelo de tractor	D6				D6 XE	
	PA56 (baja velocidad)		PA56 (velocidad estándar)		PA85	
Modelo de cabrestante	PA56 (baja velocidad)		PA56 (velocidad estándar)		PA85	
Accionamiento del cabrestante	TDF mecánica		TDF mecánica		Hidráulico	
Control	Sistema eléctrico		Sistema eléctrico		Sistema eléctrico	
Peso de funcionamiento*	1.582 kg	3.487 lb	1.582 kg	3.487 lb	1.530 kg	3.374 lb
Capacidad de aceite	43,5 L	11,5 gal	43,5 L	11,5 gal	19 L	5 gal
Longitud de tractor aumentada						
Estándar/LGP	516 mm	20,4 pulg	516 mm	20,4 pulg	516 mm	20,4 pulg
LGP (36 pulg)	365 mm	14,4 pulg	365 mm	14,4 pulg	365 mm	14,4 pulg
Diámetro del tambor	254 mm	10 pulg	254 mm	10 pulg	254 mm	10 pulg
Diámetro de cuerda						
Ecomendado	22 mm	0,88 pulg	22 mm	0,88 pulg	22 mm	0,88 pulg
Opcional	25 mm	1,0 pulg	25 mm	1,0 pulg	25 mm	1,0 pulg
Capacidad de funcionamiento de tambor						
22 mm (0,88 pulg)	55 m	180 pie	55 m	180 pie	55 m	180 pie
25 mm (1,0 pulg)	50 m	163 pie	50 m	163 pie	50 m	163 pie
Tamaño del anillo de refuerzo (D. E. x longitud)	54 mm × 67 mm	2,1 pulg × 2,6 pulg	54 mm × 67 mm	2,1 pulg × 2,6 pulg	54 mm × 67 mm	2,1 pulg × 2,6 pulg
Tambor vacío máximo						
Tiro de línea**	399 kN	89.800 lb	399 kN	89.800 lb	378 kN	85.000 lb
Velocidad de línea***	17 m/min	57 pies/min	33 m/min	107 pies/min	23 m/min	77 pies/min
Tambor lleno máximo****						
Tiro de línea**	399 kN	89.800 lb	399 kN	89.800 lb	220 kN	49.500 lb
Velocidad de línea***	29 m/min	94 pie/min	55 m/min	179 pies/min	40 m/min	132 pies/min

\*El peso de funcionamiento incluye el cabestrante, la tornillería de montaje, el aceite y el cable de acero recomendado.

\*\*El tiro máximo de la línea es el menor de los tiros de la línea calculados al par de salida de la toma de fuerza del tractor/potencia hidráulica máxima o la resistencia a la rotura del catálogo del tamaño máximo del nuevo cable IPS de IWRC.

\*\*\*La velocidad máxima de la línea se calcula con la velocidad de la línea en carga a la velocidad máxima de la toma de fuerza del motor del tractor o a la potencia hidráulica máxima.

\*\*\*\*Tambor lleno según la definición de SAE J1158.

# Especificaciones de D6/D6 XE Servicio pesado/ Aplicaciones forestales

## Zapatas de cadena

Algunas zapatas de cadena no disponibles en todas las regiones. Consulte a su distribuidor Cat para obtener más detalles.

	Servicio moderado	Servicio extremo	Servicio Extremo Trapezoidal	Autolimpieza	Preparado para Cuádruple/Cuádruple
<b>Servicio pesado y larga duración (HDXL)</b>					
<b>D6/D6 XE – 42 Link</b>					
560 mm (22 pulg)	✓	✓	✓		
610 mm (24 in)	✓	✓	✓		
610 mm (24 in)				Servicio pesado	
<b>D6 LGP/D6 XE LGP – 42 Link</b>					
610 mm (24 in)	✓	✓			
760 mm (30 pulg)	✓	✓	✓		
<b>D6 LGP/D6 XE LGP (36 pulg) – 45 Link</b>					
610 mm (24 in)	✓	✓	✓		
760 mm (30 pulg)	✓	✓	✓		
915 mm (36 pulg)	✓	✓	✓		✓
1.000 mm (39 pulg)				HD/HDXL	
<b>D6 VPAT/D6 XE VPAT – 45 Link</b>					
610 mm (24 in)	✓	✓			
<b>D6 LGP VPAT/D6 XE LGP VPAT – 46 Link</b>					
610 mm (24 in)	✓	✓	✓		
660 mm (26 pulg)	✓				
710 mm (28 pulg)	✓				
760 mm (30 pulg)	✓	✓	✓		
<b>D6 LGP VPAT/D6 XE LGP VPAT (36 pulg) – 46 Link</b>					
760 mm (30 pulg)	✓	✓	✓		
915 mm (36 pulg)	✓	✓	✓		✓
<b>Cat Abrasion</b>					
<b>D6/D6 XE – 42 Link</b>					
560 mm (22 pulg)	✓	✓			
610 mm (24 in)	✓	✓			
<b>D6 LGP/D6 XE LGP – 42 Link</b>					
610 mm (24 in)	✓				
760 mm (30 pulg)	✓	✓			
<b>D6 LGP/D6 XE LGP (36 pulg) – 45 Link</b>					
760 mm (30 pulg)	✓	✓			
915 mm (36 pulg)	✓	✓			
<b>D6 VPAT/D6 XE VPAT – 45 Link</b>					
610 mm (24 in)	✓	✓			
<b>D6 LGP VPAT/D6 XE LGP VPAT – 46 Link</b>					
660 mm (26 pulg)	✓				
710 mm (28 pulg)	✓				
760 mm (30 pulg)	✓	✓			
<b>D6 LGP VPAT/D6 XE LGP VPAT (36 pulg) – 46 Link</b>					
760 mm (30 pulg)	✓	✓			
915 mm (36 pulg)	✓	✓			

# Especificaciones de D6/D6 XE Servicio pesado/ Aplicaciones forestales

## Sistema de aire acondicionado

El sistema de aire acondicionado de esta máquina contiene el refrigerante con gas fluorado de efecto invernadero R134a (potencial de calentamiento global = 1.430). El sistema contiene 1,36 kg de refrigerante, que tiene un equivalente de 1,946 toneladas métricas de CO<sub>2</sub>.

## Filtrado avanzado en la cabina

### Cabina del operador

- Los conductos de calefacción, ventilación y aire acondicionado (HVAC) distribuidos con control automático de la temperatura y la velocidad del ventilador proporcionan el máximo confort al operador con menos intervención del usuario.
- Reducción del mantenimiento del núcleo del condensador con ventiladores de inversión automática.
- La filtración de cabina avanzada de Cat es estándar.

### Filtración de cabina avanzada de Cat

- Protección del operario frente a las partículas respirables (tamaño 0,3-10 micras).
- Cabina presurizada de forma sostenible (cumple con la normativa estadounidense sobre sílice).
- Reducción del mantenimiento con filtros de larga duración y alta eficiencia.
- Protección de todos los componentes de la cabina: electrónica, etc.
- Ayuda a cumplir con los requisitos de la Tabla 1 de la Regla de Seguridad y Salud Ocupacional de los Estados Unidos para las cabinas de los operadores.
- Ofertas de filtros de varios niveles para mejoras opcionales de eficiencia. Póngase en contacto con el distribuidor Cat para conocer la disponibilidad.
  - MERV 16 – Equipos estándar
  - HEPA
  - Carbono activado + HEPA
  - ABEK1 + HEPA

## Normas

### Protección en caso de vuelcos (ROPS)/ Protección contra caída de objetos (FOPS)

- ROPS cumple con ISO 3471:2008, FOPS cumple con ISO 3449:2005 Nivel II.

### Frenos

- Los frenos cumplen la norma internacional ISO 10265:2008.

### Información de nivel de sonido

Puede ser necesario usar protección auditiva cuando la máquina se maneja con el puesto del operador abierto, en un entorno ruidoso, con una cabina que no está bien mantenida o cuando las puertas y ventanas están abiertas durante largos períodos de tiempo.

Nivel de ruido			Método de prueba
Nivel de presión acústica en los oídos del operador	D6	77 dB(A)*	"ISO 6396:2008" <sup>(1)</sup>
	D6 XE	76 dB(A)*	
Nivel de potencia acústica exterior	D6	113 dB(A)	"ISO 6395:2008" <sup>(2)</sup>
		111dB(A)*	"ISO 6395:1988" <sup>(2)</sup>
	D6 XE	111 dB(A)	"ISO 6395:2008" <sup>(2)</sup>
		111dB(A)*	"ISO 6395:1988" <sup>(2)</sup>

\*Incluidas las máquinas que deben cumplir la normativa regional aplicable de Ucrania, Reino Unido y los países que adoptan las "Directivas de la UE"; o las máquinas equipadas con el paquete de supresión del sonido.

<sup>(1)</sup> La medición se realizó al 70 % de la velocidad máxima del ventilador de refrigeración del motor. El nivel de ruido puede variar a distintas velocidades del ventilador de refrigeración del motor. La medición se realizó con las puertas y ventanillas de la cabina cerradas. La cabina se ha instalado y mantenido correctamente.

<sup>(2)</sup> La medición se realizó al 70 % de la velocidad máxima del ventilador de refrigeración del motor. El nivel de ruido puede variar a distintas velocidades del ventilador de refrigeración del motor.

Los niveles de ruido indicados anteriormente incluyen tanto la incertidumbre de medición como la debida a la variación de la producción.

# Especificaciones de D6/D6 XE Servicio pesado/ Aplicaciones forestales

## Características tecnológicas de la hoja de empuje

Las funciones de la tecnología Assist ayudan a los operadores de distintos niveles de experiencia a realizar el trabajo con mayor rapidez y precisión. Las ofertas de Grade y Command ayudan a mejorar aún más su productividad, eficiencia y seguridad en el lugar de trabajo.

La cabina está preparada para el control de nivelación de terceros, equipada con una interfaz CAN, pasos de arnés y funciones de montaje para facilitar la instalación del sistema de control de nivelación de su elección.

### ARO con paquete Assist

Preinstalación para accesorio (ARO, Attachment Ready Option)	ARO proporciona el cableado y las disposiciones de montaje para la instalación por el distribuidor de Grade con 3D, AccuGrade, UTS u otros sistemas de control de nivelación.
Cat Grade con Slope Assist™	Slope Assist mantiene automáticamente la posición preestablecida de la hoja sin necesidad de una señal de GNSS/GPS (no se requiere ningún hardware o software adicional). En caso de las máquinas con 3D, los operarios pueden pasar fácilmente de un automatismo 3D completo a Slope Assist.
Steer Assist	Steer Assist automatiza la dirección de inclinación de las cadenas y la hoja. Ayuda a reducir la fatiga del operador al mantener automáticamente el desplazamiento recto con cargas ligeras o pesadas en terrenos planos y pendientes transversales. No se requiere GNSS/GPS.
Stable Blade	El sistema Stable Blade funciona a la perfección con las acciones del operador para ayudar a conseguir una superficie más lisa con el manejo manual.
Slope Indicate	Slope Indicate se incluye en la pantalla principal de la máquina y muestra la pendiente lateral y los grados de subida/bajada para ayudar a los operadores a trabajar en pendientes.
Blade Load Monitor	Blade Load Monitor le proporciona información en tiempo real sobre la carga actual frente a la carga óptima de la hoja en función de las condiciones del terreno. Vigila activamente la carga de la máquina y supervisa el resbalamiento para conseguir una capacidad de empuje óptima. <sup>1</sup>
Traction Control	Traction Control reduce automáticamente el resbalamiento de las cadenas, lo cual disminuye su desgaste y le permite ahorrar tiempo y combustible. <sup>1</sup>
AutoCarry™	AutoCarry automatiza la elevación de la hoja para conseguir cargas más regulares en cada pasada y reducir el resbalamiento de las cadenas. <sup>1</sup>

### Grade 3D con paquete Assist

Incluye todas las funciones de ARO con el paquete Assist mencionadas anteriormente, y además:

Cat Grade con 3D	La tecnología Cat Grade con 3D integrada de fábrica utiliza un sistema GNSS/GPS para controlar la hoja, lo que le permitirá abordar el plan de diseño con mayor rapidez. Las antenas de perfil bajo están integradas en el techo de la cabina y los receptores GNSS/GPS están montados en el interior de la cabina para una mejor protección. <sup>2</sup>
Steer Assist 3D	Siga automáticamente las líneas de guía de los planos de diseño de la obra (o de los diseños de Infield) con carga ligera o con carga pesada. <sup>2</sup>
Pantalla táctil dedicada de Grade	La interfaz del operador de Grade a todo color es intuitiva y fácil de utilizar. La pantalla táctil de 254 mm (10 pulgadas) utiliza una plataforma con sistema operativo Android y funciona como un smartphone.

### Control remoto/Cat Command

Cabina preparada para el control remoto (de serie)	La cabina viene preparada de fábrica para el control remoto con un conector externo para la instalación del sistema de control remoto Cat Command por parte del distribuidor.
Command for Dozing <sup>2</sup> (opcional)	La tecnología de control remoto Cat Command proporciona una completa maniobrabilidad de la hoja de empuje desde una distancia segura cuando se trabaja en entornos peligrosos. Command ofrece la posibilidad de elegir entre consolas con línea de visión o estaciones de operador a larga distancia (sin línea de visión).

<sup>1</sup>Función no operativa en interiores o en zonas donde no hay señal GNSS/GPS.

<sup>2</sup>Requiere la instalación de Software Enabled Attachment (SEA) cuando no está configurado de fábrica.

**Nota:** Las tecnologías Grade y Assist, excepto Slope Indicate, Blade Load Monitor y Traction Control, no son compatibles con las hojas angulares o especiales de Cat Work Tools. Consulte a su distribuidor Cat para obtener más información al respecto.

# D6/D6 XE Servicio pesado/Aplicaciones forestales estándar y equipos opcionales

## Equipos estándar y opcionales

Los equipos estándar y opcionales pueden variar. Consulte a su distribuidor Cat para obtener más información.

	Estándar	Opcional		Estándar	Opcional
<b>TREN DE POTENCIA</b>			<b>TECNOLOGÍA CAT (cont.)</b>		
Transmisión totalmente automática de 4 velocidades con divisor de par Lock Up Clutch (LUC)	D6		Product Link (teléfono móvil)	✓	
Tren de potencia eléctrico de XE	D6 XE		Product Link: telefonía móvil o satélite dual		✓
Sistema de dirección diferencial	✓		Resolución de problemas y actualización remotas	✓	
Motor diésel Cat C9.3B con turbo, con sistema de postratamiento montado en el motor para cumplir con las normas de emisiones Tier 4 Final de la EPA de EE.UU., Stage V de la UE y Tier 5 de Corea	✓		Conectividad de Grade		✓
Motor diesel Cat C9.3B con escudo térmico y turbo refrigerado por líquido		✓	ID de operador	✓	
Prefiltro de aire del motor con expulsión de polvo	✓		Seguridad de la máquina: contraseña	✓	
Prefiltro de aire del motor con expulsión de polvo y criba para aplicaciones con mucha suciedad		*	Seguridad de la máquina: Bluetooth		✓
Mandos finales planetarios de reducción dobles	✓		Compatibilidad con control remoto	✓	
Mandos finales planetarios de reducción dobles, protegidos		✓	Cat Command for Dozing		✓
Sistema de ayuda al arranque con éter automática	✓		<b>CABINA DEL OPERADOR</b>		
Bomba eléctrica de cebado de combustible	✓		Cabina de Servicio pesado totalmente rediseñada con ROPS y FOPS integrados, puerta de cristal simple, ventanas correderas, con Sistema de filtrado avanzado en la cabina Cat		✓
Freno de estacionamiento electrónico	✓		Pantalla táctil de cristal líquido en color de 254 mm (10")	✓	
Filtro de aire del motor con indicador de servicio electrónico	✓		Cámara de visión trasera integrada	✓	
Separador de agua del combustible con indicador electrónico de servicio	✓		Control tipo joystick - ARO		✓
Calentador de camisa de agua, 110 V O 220 V según la región de venta	✓		Controles del operario/reposabrazos ajustables	✓	
Sistema de Líquido de escape diésel (DEF) - Indicador electrónico de llenado, líneas/depósito calefactados	✓		Asiento de tela con soporte lumbar ajustable mecánicamente	✓	
<b>TECNOLOGÍA CAT</b>			Asiento de lujo de cuero con calefacción/ventilación y soporte lumbar ajustable electrónicamente		✓
Slope Indicate	✓		Sistema de climatización modular montado en la cabina con ventiladores de inversión automática. Control automático de la temperatura y del ventilador con conductos distribuidos.	✓	
<b>Grade 3D con paquete Assist</b>		✓	Sistema de filtrado de cabina avanzada Cat con prefiltro motorizado con opciones MERV 16, HEPA y carbón activado		✓
- Preinstalación para accesorio (ARO, Attachment Ready Option)			Soportes de cabina viscosos para mejorar la conducción	✓	
- Slope Assist			Radio de entretenimiento con Bluetooth® y micrófono	✓	
- Steer Assist			Puertos USB y AUX	✓	
- Stable Blade			Soluciones de almacenamiento de cabina mejoradas	✓	
- Blade Load Monitor			Estribos ajustables	✓	
- Traction Control			Placa de suelo de apertura rápida		✓
- AutoCarry			Pantalla preparada, lateral y trasera	✓	
<b>Grade 3D con paquete Assist</b>		✓	Interruptor de presencia del operador	✓	
- Pantalla táctil de 10 pulgadas (254 mm) a todo color					
- Steer Assist 3D					
- Receptores y antenas Grade					
- Accesorio habilitado con software (SEA) Grade					
- ARO con funciones Assist					
Cabina preparada para control de Grade de terceros	✓				
Compatibilidad con radios y estaciones base de Trimble, Topcon y Leica.	✓				
Capacidad para instalar sistemas de nivelación 3D de Trimble, Topcon y Leica.	✓				

\*Recomendado para trabajos forestales/pesados.

(continúa en la página siguiente)



# D6/D6 XE Servicio pesado/Aplicaciones forestales estándar y equipos opcionales

## Equipos estándar y opcionales (continuación)

Los equipos estándar y opcionales pueden variar. Consulte a su distribuidor Cat para obtener más información.

	Estándar	Opcional		Estándar	Opcional
<b>TREN DE RODAJE</b>			<b>SISTEMA HIDRÁULICO</b>		
Bastidor de rodillos de cadena estructuralmente mejorado, diseñado para permitir la conversión entre HD y S1	✓		Sistema hidráulico con detección de carga – elevación e inclinación de hoja de empuje	✓	
Tren de rodaje con 8 rodillos inferiores	✓		Sistema hidráulico de dirección independiente	✓	
Carro inferior con 10 rodillos inferiores para aplicaciones de nivelación fina		✓	Sistema hidráulico trasero preparado para ripper	D6	
Tren de rodaje parcialmente guiado		✓	Sistema hidráulico trasero preparado para ripper y cabrestante	D6 XE	D6
Tren de rodaje guiado parcialmente		✓	Control del ripper de un eje	✓	
Servicio pesado (HDXL con DuraLink™)	✓		Control del ripper/cabrestante doble eje		✓
Cadena Cat Abrasion		✓	Ventilador de refrigeración hidráulico con inversión automática y velocidad cero	✓	
Zapatos de cadenas de servicio moderado (consulte el diagrama de la página 46)	✓		Interruptor electrónico de bloqueo hidráulico	✓	
Zapatos de pista de servicio extremo (consulte el diagrama de la página 46)		✓	<b>SISTEMA ELÉCTRICO</b>		
Rodillo portador	✓		Luces: 6 LED	+	
Cadena ajustable hidráulicamente	✓		Luces Premium con protecciones, 12 LED para una cobertura de luz de 360 grados	✓	
Segmentos de rueda cabilla reemplazables	✓		Alarma de marcha atrás	✓	
<b>HOJAS</b>			Luz de aviso de baliza integrada (no afecta a la altura de embarque)		✓
Seminuniversal, soportes ARO		✓	Kit preparado para comunicación por radio	+	
LGP con soportes ARO universalmente		✓	Convertidor: 15 Amp, salida de 12 V	✓	
Hoja recta, LGP con soportes ARO		✓	Conector de diagnóstico	✓	
VPAT, soportes ARO		✓	Bocina de advertencia delantera	✓	
VPAT, LGP con soportes ARO		✓	El panel de fusibles y el relé de alimentación principal se encuentran en el interior de la cabina	✓	
VPAT plegable, LGP con soportes ARO		Solo UE			
Hoja de empuje angulable		Solo NA			
Cuchillas de rendimiento de Caterpillar		Solo concesionario			

+Incluido en el paquete e Servicio pesado/Forestal.

(continúa en la página siguiente)

# D6/D6 XE Servicio pesado/Aplicaciones forestales estándar y equipos opcionales

## Equipos estándar y opcionales (continuación)

Los equipos estándar y opcionales pueden variar. Consulte a su distribuidor Cat para obtener más información.

	Estándar	Opcional		Estándar	Opcional
<b>SERVICIO Y MANTENIMIENTO</b>			<b>ACCESORIOS</b>		
Desmontaje de la cabina en 30 minutos	✓		Barra de tiro	✓	
Sistemas de vaciado ecológico	✓		Ripper de alta elevación multivástago con dientes rectos o curvos		✓
Drenajes ecológicos con tren de potencia de aceite de alta velocidad y cambio de aceite del motor		✓	Punto de tiro trasero ligero		✓
Centro de servicio a nivel del suelo con desconexión eléctrica remota, luz de acceso, interruptor de apagado secundario y contador de horas	✓		Caja de la barra deflectora		✓
Depósito de combustible, 341 L (90 gal)	✓		Contrapesos (solo se recomiendan con las hojas más pesadas del mercado de accesorios)		✓
Depósito de combustible, 341 L (90 gal), listo para relleno rápido	D6 XE	D6	Cabrestante PACCAR PA56, PDT de baja velocidad		D6
Boquilla de llenado rápido estilo Wiggins		✓	Cabrestante PACCAR PA85, sistema hidráulico de velocidad variable		✓
Disposiciones de montaje para la pistola de engrase, la pala y el extintor	✓		Cabrestante PACCAR PA56, PDT de velocidad estándar		D6 Solo concesionario
Puertas de radiador perforadas, de rejilla y abatibles	✓		Cabrestante PACCAR PA6, sistema hidráulico de velocidad variable		Solo concesionario
Escalerilla de acceso trasera	✓		Conjunto de guía; 3 rodillos, se adapta a los cabrestantes PA55, PA56 y PA85		✓
Luz de trabajo trasera		✓	Kit de adaptación (4° rodillo); se adapta a los cabrestantes PA55, PA56 y PA85		✓
Bomba de combustible de repostado		Solo UE	<b>PROTECCIONES Y PANTALLAS</b>		
Capós de motor extraíbles, perforados y con bisagras, con luz de trabajo bajo el capó	✓		<b>Protectores inferiores sellados y con bisagras de alta resistencia</b>	+	
Capós de motor extraíbles, insonorizados y abatibles, con luz de trabajo bajo el capó		Solo UE	Protectores inferiores de acceso rápido sellados de alta resistencia**		Solo brazo de empuje
Orificios de toma de muestras S·O·S <sup>SM</sup>	✓		<b>Asideros de servicio pesado</b>	+	
Barra ecualizadora sin mantenimiento	✓		Protecciones de barrido abiertas		✓
Puntos de amarre certificados ISO 14567 (3)	✓		<b>Protecciones de barrido forestales con toldo completo</b>	+	
Protección antivandálica para los compartimentos de fluidos y la caja de baterías	✓		<b>Pantalla trasera con bisagras</b>	+	
Amarres de transporte dedicados, traseros	✓		<b>Pantallas laterales con bisagras</b>	+	
Amarres de transporte, soporte frontal		Solo UE	Protección del depósito de combustible (con o sin llenado rápido)		*
<b>BATERÍAS, MOTORES DE ARRANQUE, ALTERNADORES Y FLUIDOS</b>			Protectores para luces premium, frontales y laterales	✓	
Alternador de 150 amperios	✓		Juntas para máquinas de alto contenido en residuos		*
Alternador canalizado de 150 amperios		✓	Barras deflectoras delanteras y traseras		Solo concesionario
Baterías de alta resistencia, dos de 12 V (1.400 CCA) sin mantenimiento (sistema de 24 V)	✓		+Incluido en el paquete e Servicio pesado/Forestal.		
Motor de arranque de 24 V para servicio pesado	✓		*Recomendado para Servicio pesado/Forestal.		
Refrigerante de motor de larga duración, -37 °C (-35 °F)	✓		**Consulte a su distribuidor Cat para conocer las fechas de disponibilidad.		
Refrigerante del motor ártico de larga duración, -51 °C (-60 °F)		✓			
Aceite hidráulico biodegradable, -37 °C (-35 °F)		Solo UE			

Para obtener más información sobre los productos Cat, los servicios de nuestros distribuidores y las soluciones que ofrecemos para el sector, visite nuestra página web [www.cat.com](http://www.cat.com)

© 2022 Caterpillar

Reservados todos los derechos

Materiales y especificaciones sujetos a cambios sin previo aviso. Las máquinas que se muestran en este catálogo pueden incluir equipos opcionales. Consulte a su distribuidor Cat para conocer las opciones disponibles.

CAT, CATERPILLAR, LET'S DO THE WORK, sus respectivos logotipos, el color "Caterpillar Corporate Yellow", la imagen comercial de "Power Edge" y de Cat "Modern Hex", así como la identidad corporativa y de producto utilizada en el presente documento, son marcas comerciales de Caterpillar y no pueden utilizarse sin autorización.

ASX92470-05 (09-2022)  
Sustituye a ASX92470-04  
Número de fabricación: 20B  
(Aus-NZ, Chile, Europe,  
N Am, S Korea, Turkey)

