



D6/D6 XE

Trattori cingolati

Caratteristiche tecniche

Le configurazioni e le caratteristiche possono variare a seconda della regione. Per conoscere la disponibilità nella vostra area, rivolgetevi al vostro dealer Cat®.

Sommario

Trattore cingolato D6/D6 XE

| | | | |
|---|----------|--|-----------|
| Caratteristiche tecniche | 3 | D6/D6 XE LGP VPAT (30 in) | 10 |
| Motore | 3 | Lama | 10 |
| Apparato propulsore del modello D6 XE | 3 | D6/D6 XE LGP VPAT (36 in) | 11 |
| Capacità di rifornimento/liquidi | 3 | Lama | 11 |
| Massima potenza alla barra | 4 | D6/D6 XE LGP VPAT pieghevole (30 in) – <i>Solo UE</i> | 12 |
| Velocità di traslazione del modello D6 | 4 | Lama | 12 |
| Velocità di traslazione del modello D6 XE | 4 | Dimensioni – Attrezzature posteriori | 13 |
| Comandi idraulici: | | Ripper | 13 |
| Flussi operativi massimi | 5 | Taglienti lame | 13 |
| Pressioni di funzionamento massime | 5 | Verricelli | 14 |
| Sterzo | 5 | Pattini | 15 |
| D6/D6 XE | 6 | Impianto di climatizzazione | 16 |
| Lama | 6 | Filtraggio avanzato della cabina | 16 |
| D6/D6 XE LGP (30 in) | 7 | Standard | 16 |
| Lama | 7 | Funzionalità tecnologiche del dozer | 17 |
| D6/D6 XE LGP (36 in) | 8 | Attrezzature standard e a richiesta | 18 |
| Lama | 8 | Dichiarazione ambientale per i modelli D6/D6 XE | 21 |
| D6/D6 XE VPAT | 9 | | |
| Lama | 9 | | |

(continua alla pagina seguente)

Sommario (continua)

Trattore cingolato D6/D6 XE - Configurazione del movimentatore di rifiuti

| | | | |
|---|-----------|---|-----------|
| Caratteristiche e vantaggi chiave | 22 | Movimentatore di rifiuti D6/D6 XE LGP (36 in) | 27 |
| Caratteristiche tecniche | 23 | Lama | 27 |
| Motore | 23 | Caratteristiche del movimentatore di rifiuti D6/D6 XE | 28 |
| Apparato propulsore del modello D6 XE | 23 | Caratteristiche del movimentatore di rifiuti | 29 |
| Capacità di rifornimento/liquidi | 23 | Dimensioni - Attrezzature posteriori | 30 |
| Massima potenza alla barra | 24 | Ripper | 30 |
| Velocità di traslazione del modello D6 | 24 | Verricelli | 31 |
| Velocità di traslazione del modello D6 XE | 24 | Pattini | 32 |
| Comandi idraulici: | | Taglienti lame | 32 |
| Flussi operativi massimi | 25 | Impianto di climatizzazione | 33 |
| Pressioni di funzionamento massime | 25 | Filtraggio avanzato della cabina | 33 |
| Sterzo | 25 | Standard | 33 |
| Movimentatore di rifiuti D6/D6 XE LGP (30 in) | 26 | Funzionalità tecnologiche del dozer | 34 |
| Lama | 26 | Attrezzatura standard e a richiesta | 35 |

Trattore cingolato D6/D6 XE - Configurazione per impieghi gravosi/silvicoltura

| | | | |
|---|-----------|--|-----------|
| Caratteristiche e vantaggi chiave | 38 | D6/D6 XE LGP VPAT (30 in) | 43 |
| Caratteristiche tecniche | 39 | Lama | 43 |
| Motore | 39 | Caratteristiche per impieghi gravosi/silvicoltura del modello D6/D6 XE | 44 |
| Apparato propulsore del modello D6 XE | 39 | Dimensioni - Attrezzature posteriori | 45 |
| Capacità di rifornimento/liquidi | 39 | Ripper | 45 |
| Massima potenza alla barra | 40 | Taglienti lame | 45 |
| Velocità di traslazione del modello D6 | 40 | Verricelli | 46 |
| Velocità di traslazione del modello D6 XE | 40 | Pattini | 47 |
| Comandi idraulici: | | Impianto di climatizzazione | 48 |
| Flussi operativi massimi | 41 | Filtraggio avanzato della cabina | 48 |
| Pressioni di funzionamento massime | 41 | Standard | 48 |
| Sterzo | 41 | Funzionalità tecnologiche del dozer | 49 |
| D6/D6 XE | 42 | Attrezzatura standard e a richiesta | 50 |
| Lame | 42 | | |

Caratteristiche tecniche dei trattori cingolati D6/D6 XE

Motore

| | | |
|--|---|---------------------|
| Modello motore | Cat® C9.3B | |
| Emissioni | U.S. EPA Tier 4 Final/ EU Stage V, Corea Tier 5 | |
| Potenza netta – D6 2.200 giri/min/D6 XE 1.700 giri/min | | |
| ISO 9249/SAE J1349 | 161 kW | 215 hp |
| ISO 9249 (DIN) | 219 mhp | |
| Potenza del motore D6 - 1.200 giri/min | | |
| ISO 14396 | 187 kW | 251 hp |
| ISO 14396 (DIN) | 254 mhp | |
| Potenza del motore del modello D6 XE - 1.400 giri/min | | |
| ISO 14396 | 177 kW | 237 hp |
| ISO 14396 (DIN) | 241 mhp | |
| Foro | 115 mm | 4,5 in |
| Corsa | 149 mm | 5,9 in |
| Cilindrata | 9,3 L | 567 in ³ |

- Il motore Cat C9.3B è dotato di un impianto di alimentazione common rail ad alta pressione, un'elettronica di sistema del motore e un circuito dell'aria semplificati attraverso la rimozione del precedente sistema EGR (exhaust gas recirculation, ricircolo del gas di scarico).
 - Grazie all'apparato propulsore XE, il motore funziona a un regime più serrato, 1.400-1.700 giri/min, che contribuisce a estendere la durata del motore e assicurare una maggiore efficienza dei consumi. L'efficienza migliorata dell'apparato propulsore consente alla macchina di trasferire a terra una maggiore potenza del motore, aumentandone le prestazioni.
 - La potenza netta indicata è quella disponibile al volano di un motore dotato di ventola, filtro dell'aria, modulo emissioni pulite e alternatore.
 - Potenza indicata testata in base allo standard specificato in vigore alla data di produzione.
 - La potenza del motore rimane inalterata fino a 2.286 m (7.500 ft). Ad altitudini superiori, la potenza del motore inizia a scendere.
 - I motori diesel Cat devono essere alimentati a ULSD (combustibile diesel a bassissimo tenore di zolfo con al massimo 15 ppm di zolfo) o ULSD miscelato con i seguenti combustibili a intensità dicarbonio inferiore fino a:
 - ✓ Biodiesel fino al 20% (FAME, fatty acid methyl ester)*
 - ✓ Combustibili diesel 100% rinnovabili, HVO (hydrogenated vegetable oil, olio vegetale idrogenato) e GTL (gas-liquido)
- Per un'applicazione corretta, fate riferimento alle linee guida. Per dettagli consultate il dealer Cat o le "Raccomandazioni Caterpillar sui liquidi della macchina" (SLBU6250).

*I motori senza dispositivi post-trattamento possono usare miscele superiori, fino a biodiesel al 100%.

Apparato propulsore del modello D6 XE

| | |
|--|------------------------|
| Tipo | Trasmissione elettrica |
| Tensione nominale sistema ditrasmissione elettrica | 715 volt |

Capacità di rifornimento/liquidi

| | | |
|--------------------------------------|---------|---------------|
| Serbatoio del combustibile | 341 L | 90 gal |
| Serbatoio DEF (Diesel Exhaust Fluid) | 28 L | 7,4 gal |
| Sistema di raffreddamento – D6 | 63 L | 16,6 gal |
| Sistema di raffreddamento – D6 XE | 77 L | 20,3 gal |
| Basamento motore | 24,5 L | 6,5 gal |
| Olio trasmissione – D6 | 148 L | 39,1 gal |
| Olio trasmissione – D6 XE | 210 L | 55,5 gal |
| Riduttori finali (ciascuno) | 18,2 L | 4,8 gal |
| Telai portarulli (ciascuno) | 65-85 L | 17,2-22,5 gal |
| Vano dell'albero a perno | 2,8 L | 0,74 gal |
| Olio per serbatoio idraulico | 60 L | 15,8 gal |
| Impianto idraulico | 77 L | 20,3 gal |

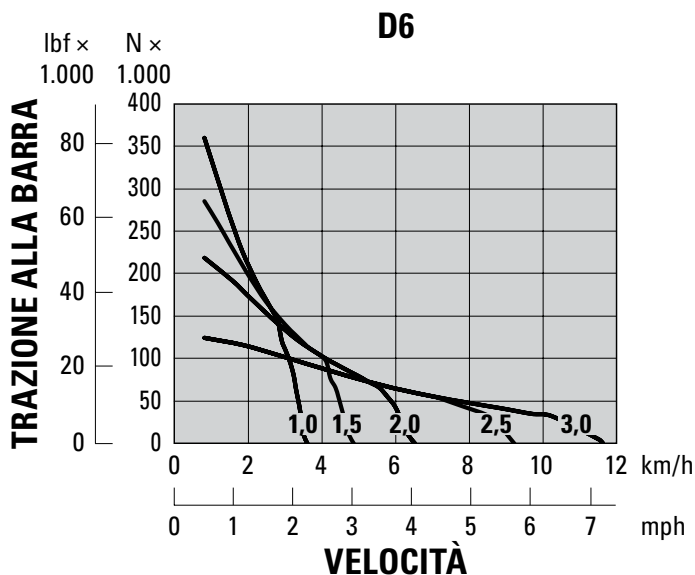
Caratteristiche tecniche dei trattori cingolati D6/D6 XE

Massima potenza alla barra

| | | |
|-------|--------|--------|
| D6 | 114 kW | 153 hp |
| D6 XE | 119 kW | 160 hp |

Velocità di traslazione del modello D6

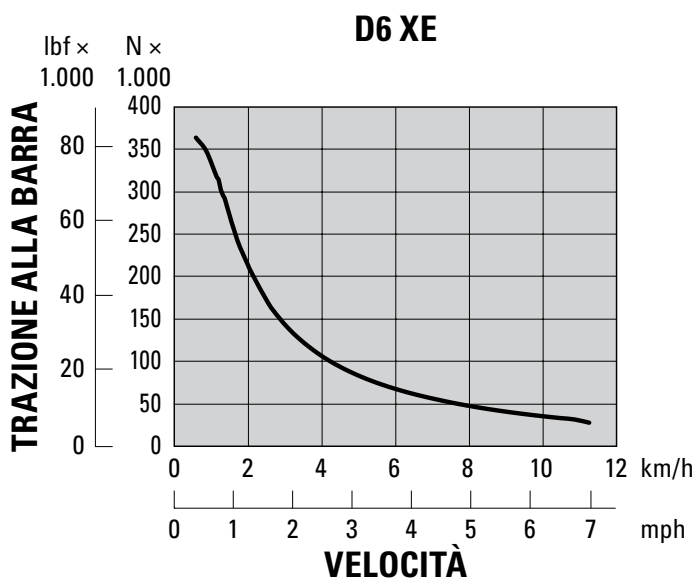
| | | |
|-------------------|-----------|---------|
| Marcia avanti 1,0 | 3,6 km/h | 2,2 mph |
| Marcia avanti 1,5 | 4,9 km/h | 3,0 mph |
| Marcia avanti 2,0 | 6,5 km/h | 4,0 mph |
| Marcia avanti 2,5 | 9,2 km/h | 5,7 mph |
| Marcia avanti 3,0 | 11,7 km/h | 7,2 mph |
| Retromarcia 1,0 | 3,6 km/h | 2,2 mph |
| Retromarcia 1,5 | 4,9 km/h | 3,0 mph |
| Retromarcia 2,0 | 6,5 km/h | 4,0 mph |
| Retromarcia 2,5 | 8,7 km/h | 5,4 mph |
| Retromarcia 3,0 | 11,7 km/h | 7,2 mph |



NOTA: la capacità di traino utile dipende dalla trazione e dal peso della macchina.

Velocità di traslazione del modello D6 XE

| | | |
|-------------------|-----------|---------|
| Marcia avanti 1,0 | 3,6 km/h | 2,2 mph |
| Marcia avanti 1,5 | 4,9 km/h | 3,0 mph |
| Marcia avanti 2,0 | 6,5 km/h | 4,0 mph |
| Marcia avanti 2,5 | 9,2 km/h | 5,7 mph |
| Marcia avanti 3,0 | 11,7 km/h | 7,2 mph |
| Retromarcia 1,0 | 3,6 km/h | 2,2 mph |
| Retromarcia 1,5 | 4,9 km/h | 3,0 mph |
| Retromarcia 2,0 | 6,5 km/h | 4,0 mph |
| Retromarcia 2,5 | 9,2 km/h | 5,7 mph |
| Retromarcia 3,0 | 11,7 km/h | 7,2 mph |



NOTA: la capacità di traino utile dipende dalla trazione e dal peso della macchina.

- Il cambio a 4 velocità completamente automatico del modello D6, con ripartitore di coppia della frizione di blocco, ottimizza continuamente la velocità del motore e delle marce in base all'applicazione.
- La trasmissione elettrica del modello D6 XE non prevede cambi marcia. Il dozer ottimizza automaticamente la potenza e l'efficienza in base all'applicazione e trasferisce a terra una potenza costante.
- Sono disponibili trenta selezioni di velocità di avanzamento per entrambe le trasmissioni, da 0,0 a 3,0 in incrementi di 0,1.

Caratteristiche tecniche dei trattori cingolati D6/D6 XE

Comandi idraulici - Flussi operativi massimi

| | D6 (velocità del motore 1.900 giri/min*) | | D6 XE (velocità del motore 1.700 giri/min*) | |
|--|---|------------|--|------------|
| Flusso massimo pompa dell'attrezzatura | 212 L/min | 56 gal/min | 212 L/min | 56 gal/min |
| Flusso massimo pompa dello sterzo | 198 L/min | 52 gal/min | 240 L/min | 63 gal/min |
| Portata pompa ventola alla velocità massima (1.550 giri/min) | 42 L/min | 11 gal/min | — | — |
| Portata pompa ventola alla velocità massima (1.625 giri/min) | — | — | 44 L/min | 12 gal/min |

*Il regime motore varia in base al carico e alla velocità di traslazione. Indicata una velocità con carico di lavoro ridotto/regime minimo alto.

Comandi idraulici - Pressioni di funzionamento massime

| | | |
|----------------------------------|--------------------|-----------------|
| Scarico attrezzatura* | 27.600 ± 500 kPa | 4.000 ± 73 psi |
| Sterzo - D6 (pompa 89 cc)** | | |
| Scarico elettronico | 42.500 ± 1.000 kPa | 6.168 ± 145 psi |
| Scarico massimo sistema | 47.800 ± 1.000 kPa | 6.938 ± 145 psi |
| Sterzo - D6 XE (pompa 100 cc)*** | | |
| Scarico elettronico | 44.500 ± 1.000 kPa | 6.459 ± 145 psi |
| Scarico massimo sistema | 47.800 ± 1.000 kPa | 6.938 ± 145 psi |

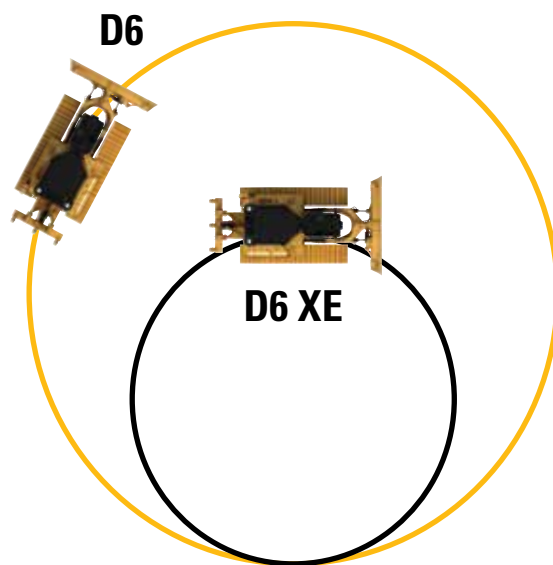
*Pressione di scarico dell'attrezzatura aumentata rispetto ai trattori D6 precedenti. Prima di utilizzare attrezzature di terze parti o datate, rivolgetevi al vostro dealer.

**Lo stesso impianto dello sterzo differenziale viene utilizzato per entrambe le trasmissioni. Questo impianto mantiene la potenza totale su entrambi i cingoli per assicurare prestazioni di sterzata superiori con una lama carica.

***La trasmissione del modello D6 XE utilizza una pompa dello sterzo più grande e comandi migliorati per garantire una maggiore potenza di sterzata, rispetto alla trasmissione del D6, per ruotare carichi maggiori e migliorare la manovrabilità. È inclusa la possibilità dello sterzo contro-rotante.

Sterzo

La trasmissione del modello D6 XE assicura una riduzione del raggio di sterzata del 45 per cento rispetto al D6. Il modello D6 XE offre la rotazione controrotante nell'ingranaggio per una maggiore manovrabilità.



Caratteristiche tecniche dei trattori cingolati D6/D6 XE

D6/D6 XE*

| | | |
|--|----------------------------------|-----------------------|
| Peso operativo** | 22.130 kg | 48.788 lb |
| Peso di spedizione*** | 19.178 kg | 42.280 lb |
| Pressione a terra (ISO 16754) | 54 kPa | 7,9 psi |
| Carro (standard) | 42 sezioni con 8 rulli inferiori | |
| 1 Carreggiata | 1,930 m | 76 in |
| 2 Larghezza massima del pattino | 0,610 m | 24 in |
| 3 Larghezza sui cingoli | 2,540 m | 100 in |
| Larghezza sui perni di articolazione | 2,692 m | 106 in |
| 4 Lunghezza del cingolo a terra | 2,964 m | 116,7 in |
| Superficie di contatto al suolo (ISO 16754) | 3,992 m ² | 6.188 in ² |
| Passo cingolo | 0,2028 m | 7,9 in |
| Altezza costola (impieghi moderati) | 0,065 m | 2,6 in |
| Distanza libera da terra | 0,361 m | 14,2 in |
| Oscillazione alla ruota folle anteriore | 0,103 m | 4,0 in |
| 5 Altezza della macchina**** | 3,188 m | 125,5 in |
| 6 Lunghezza della macchina senza lama | 4,730 m | 186,2 in |

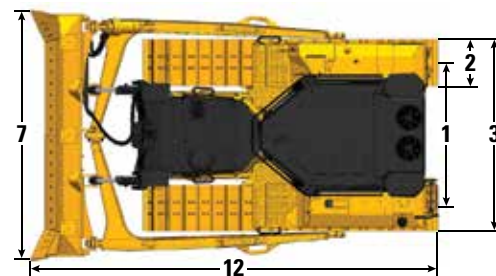
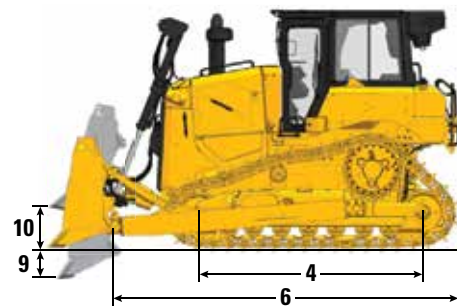
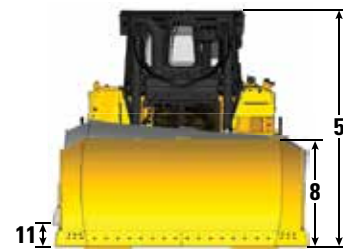
Tutte le dimensioni indicate sopra con sottocarro HDXL con pattini per impieghi moderati di larghezza massima per la configurazione, lama SU 6 e calcolate in base a ISO 16754, salvo diversa indicazione.

*La trasmissione XE aggiunge 0,7 kPa (0,1 psi) e 273 kg (600 lb) alla pressione a terra e ai pesi indicati.

**Il peso operativo include lama, lubrificanti, liquido di raffreddamento, serbatoio del combustibile pieno, cabina ROPS/FOPS, barra di traino e operatore di 75 kg (165 lb).

***Il peso di spedizione include cilindri di sollevamento lama, lubrificanti, liquido di raffreddamento, combustibile al 10%, cabina ROPS/FOPS e barra di traino.

****Altezza della macchina dalla punta della costola alla punta dell'antenna Product Link™. Per le protezioni mobili, aggiungere 60 mm (2,36 in) all'altezza totale della macchina. Per le protezioni mobili per la silvicoltura, aggiungere 83 mm (3,26 in). Con i pattini per impieghi estremi aggiungere 12 mm (0,5 in). Con le antenne Cat Grade con 3D montate non occorre aggiungere nulla all'altezza della macchina.



Lame

| Configurazione | 6 SU | | 6A | |
|--|--------------------|---------------------|--------------------|---------------------|
| Capacità (ISO 9246) | 5,7 m ³ | 7,5 yd ³ | 4,2 m ³ | 5,5 yd ³ |
| 7 Larghezza tra cantonali | 3,312 m | 10,87 ft | 4,389 m | 14,40 ft |
| Larghezza senza cantonali | 3,246 m | 10,65 ft | 4,250 m | 13,94 ft |
| Larghezza tra cantonali (lama angolata) | N/D | | 3,982 m | 13,06 ft |
| Larghezza senza cantonali (lama angolata) | N/D | | 3,858 m | 12,66 ft |
| Angolo massimo della lama | N/D | | 25 gradi | |
| 8 Altezza | 1,408 m | 4,62 ft | 1,150 m | 3,77 ft |
| 9 Profondità di scavo | 0,502 m | 19,8 in | 0,595 m | 23,4 in |
| 10 Altezza di sollevamento | 1,180 m | 46,5 in | 1,084 m | 42,7 in |
| 11 Inclinazione massima all'angolo della lama | 0,564 m | 22,2 in | 0,599 m | 23,6 in |
| Angolo di inclinazione massima | 9,8 gradi | | 7,8 gradi | |
| Regolazione passo | ±4,2 gradi | | N/D | |
| 12 Lunghezza della macchina (lama dritta) | 5,436 m | 17,83 ft | 5,377 m | 17,64 ft |
| Lunghezza della lama (lama angolata) | N/D | | 6,418 m | 21,06 ft |
| Peso (lama) | 1.385 kg | 3.053 lb | 1.265 kg | 2.789 lb |
| Peso (lama e bracci di spinta) | 2.620 kg | 5.777 lb | 3.406 kg | 7.509 lb |

Caratteristiche tecniche dei trattori cingolati D6/D6 XE

D6/D6 XE* LGP (30 in)

| | | |
|--|----------------------------------|-----------------------|
| Peso operativo** | 22.870 kg | 50.420 lb |
| Peso di spedizione*** | 19.725 kg | 43.486 lb |
| Pressione a terra (ISO 16754) | 45 kPa | 6,5 psi |
| Carro (standard) | 42 sezioni con 8 rulli inferiori | |
| 1 Carreggiata | 2,080 m | 82 in |
| 2 Larghezza massima del pattino | 0,760 m | 30 in |
| 3 Larghezza sui cingoli | 2,840 m | 111,8 in |
| Larghezza sui perni di articolazione | 2,994 m | 117,9 in |
| 4 Lunghezza del cingolo a terra | 2,964 m | 116,7 in |
| Superficie di contatto al suolo (ISO 16754) | 4,990 m ² | 7.735 in ² |
| Passo cingolo | 0,2028 m | 7,9 in |
| Altezza costola (impieghi moderati) | 0,065 m | 2,6 in |
| Distanza libera da terra | 0,361 m | 14,2 in |
| Oscillazione alla ruota folle anteriore | 0,100 m | 3,9 in |
| 5 Altezza della macchina**** | 3,188 m | 125,5 in |
| 6 Lunghezza della macchina senza lama | 4,730 m | 186,2 in |

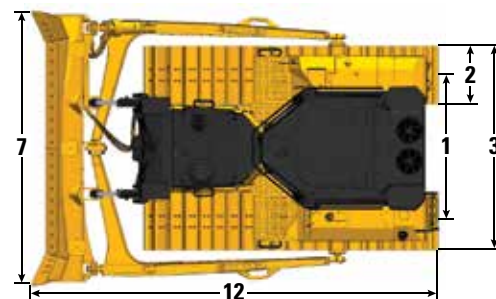
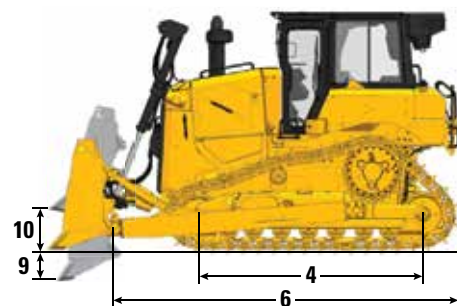
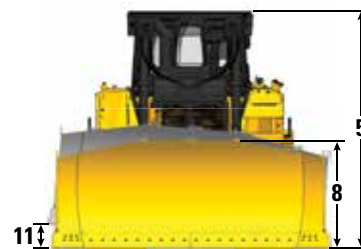
Tutte le dimensioni indicate sopra con sottocarro HDXL con pattini per impieghi moderati di larghezza massima per la configurazione, lama SU 6 e calcolate in base a ISO 16754, salvo diversa indicazione.

*La trasmissione XE aggiunge 0,7 kPa (0,1 psi) e 273 kg (600 lb) alla pressione a terra e ai pesi indicati.

**Il peso operativo include lama, lubrificanti, liquido di raffreddamento, serbatoio del combustibile pieno, cabina ROPS/FOPS, barra di traino e operatore di 75 kg (165 lb).

***Il peso di spedizione include cilindri di sollevamento lama, lubrificanti, liquido di raffreddamento, combustibile al 10%, cabina ROPS/FOPS e barra di traino.

****Altezza della macchina dalla punta della costola alla punta dell'antenna Product Link. Per le protezioni mobili, aggiungere 60 mm (2,36 in) all'altezza totale della macchina. Per le protezioni mobili per la silvicoltura, aggiungere 83 mm (3,26 in). Con i pattini per impieghi estremi aggiungere 12 mm (0,5 in). Con le antenne Cat Grade con 3D montate non occorre aggiungere nulla all'altezza della macchina.



Lame

| Configurazione | 6 SU LGP (30 in) | | 6A LGP (30 in) | |
|--|--------------------|---------------------|--------------------|---------------------|
| | m | yd | m | yd |
| Capacità (ISO 9246) | 5,8 m ³ | 7,6 yd ³ | 4,6 m ³ | 6,0 yd ³ |
| 7 Larghezza tra cantonali | 3,613 m | 11,85 ft | 4,735 m | 15,54 ft |
| Larghezza senza cantonali | 3,551 m | 11,65 ft | 4,596 m | 15,08 ft |
| Larghezza tra cantonali (lama angolata) | N/D | | 4,295 m | 14,09 ft |
| Larghezza senza cantonali (lama angolata) | N/D | | 4,172 m | 13,69 ft |
| Angolo massimo della lama | N/D | | 25 gradi | |
| 8 Altezza | 1,408 m | 4,62 ft | 1,150 m | 3,77 ft |
| 9 Profondità di scavo | 0,502 m | 19,8 in | 0,568 m | 22,3 in |
| 10 Altezza di sollevamento | 1,180 m | 46,5 in | 1,125 m | 44,3 in |
| 11 Inclinazione massima all'angolo della lama | 0,551 m | 21,7 in | 0,640 m | 25,2 in |
| Angolo di inclinazione massima | 8,8 gradi | | 7,8 gradi | |
| Regolazione passo | ±4,2 gradi | | N/D | |
| 12 Lunghezza della macchina (lama dritta) | 5,436 m | 17,84 ft | 5,448 m | 17,87 ft |
| Lunghezza della lama (lama angolata) | N/D | | 6,561 m | 21,53 ft |
| Peso (lama) | 1.458 kg | 3.215 lb | 1.362 kg | 3.003 lb |
| Peso (lama e bracci di spinta) | 2.835 kg | 6.251 lb | 3.426 kg | 7.554 lb |

Caratteristiche tecniche dei trattori cingolati D6/D6 XE

D6/D6 XE* LGP (36 in)

| | | |
|--|-----------------------------------|------------------------|
| Peso operativo** | 23.911 kg | 52.715 lb |
| Peso di spedizione*** | 21.165 kg | 46.660 lb |
| Pressione a terra (ISO 16754) | 36 kPa | 5,2 psi |
| Carro (standard) | 45 sezioni con 8 rulli inferiori | |
| Sottocarro (a richiesta) | 45 sezioni con 10 rulli inferiori | |
| 1 Carreggiata | 2,286 m | 90 in |
| 2 Larghezza massima del pattino | 0,915 m | 36 in |
| 3 Larghezza sui cingoli | 3,200 m | 126,0 in |
| Larghezza sui perni di articolazione | 3,491 m | 137,4 in |
| 4 Lunghezza del cingolo a terra | 3,247 m | 127,8 in |
| Superficie di contatto al suolo (ISO 16754) | 6,505 m ² | 10.083 in ² |
| Passo cingolo | 0,2028 m | 7,9 in |
| Altezza costola (impieghi moderati) | 0,065 m | 2,6 in |
| Distanza libera da terra | 0,395 m | 15,6 in |
| Oscillazione alla ruota folle anteriore | 0,116 m | 4,6 in |
| 5 Altezza della macchina**** | 3,238 m | 127,5 in |
| 6 Lunghezza della macchina senza lama | 5,040 m | 198,4 in |

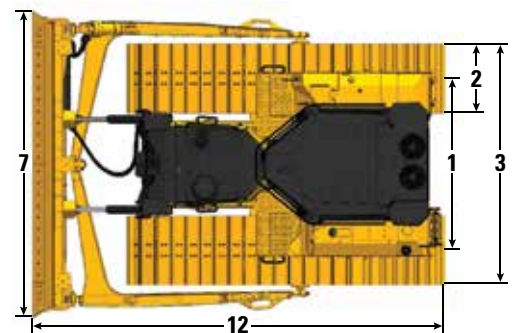
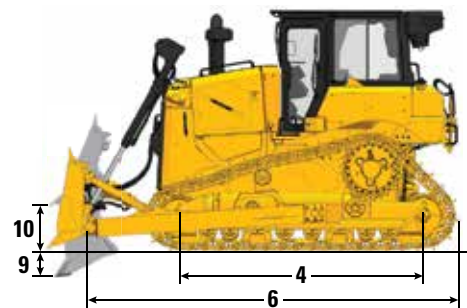
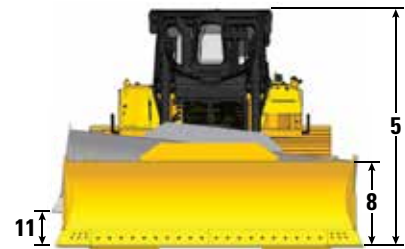
Tutte le dimensioni indicate sopra con sottocarro HDXL con pattini per impieghi moderati di larghezza massima per la configurazione, lama 6 S e calcolate in base a ISO 16754, salvo diversa indicazione.

*La trasmissione XE aggiunge 0,7 kPa (0,1 psi) e 273 kg (600 lb) alla pressione a terra e ai pesi indicati.

**Il peso operativo include lama, lubrificanti, liquido di raffreddamento, serbatoio del combustibile pieno, cabina ROPS/FOPS, barra di traino e operatore di 75 kg (165 lb).

***Il peso di spedizione include cilindri di sollevamento lama, lubrificanti, liquido di raffreddamento, combustibile al 10%, cabina ROPS/FOPS e barra di traino.

****Altezza della macchina dalla punta della costola alla punta dell'antenna Product Link. Per le protezioni mobili, aggiungere 60 mm (2,36 in) all'altezza totale della macchina. Per le protezioni mobili per la silvicoltura, aggiungere 83 mm (3,26 in). Con i pattini per impieghi estremi aggiungere 12 mm (0,5 in). Con le antenne Cat Grade con 3D montate non occorre aggiungere nulla all'altezza della macchina.



Lame

| Configurazione | 6 S LGP (36 in) | | 6A LGP (36 in) | |
|--|--------------------|---------------------|--------------------|---------------------|
| | | | | |
| Capacità (ISO 9246) | 3,8 m ³ | 5,0 yd ³ | 5,0 m ³ | 6,5 yd ³ |
| 7 Larghezza tra cantonali | 4,063 m | 13,33 ft | 5,100 m | 16,73 ft |
| Larghezza senza cantonali | 3,917 mm | 12,85 ft | 4,961 m | 16,28 ft |
| Larghezza tra cantonali (lama angolata) | N/D | | 4,626 m | 15,18 ft |
| Larghezza senza cantonali (lama angolata) | N/D | | 4,502 m | 14,77 ft |
| Angolo massimo della lama | N/D | | 25 gradi | |
| 8 Altezza | 1,108 m | 3,64 ft | 1,150 m | 3,77 ft |
| 9 Profondità di scavo | 0,600 m | 1,97 ft | 0,719 m | 28,3 in |
| 10 Altezza di sollevamento | 1,080 m | 3,54 ft | 1,173 m | 46,2 in |
| 11 Inclinazione massima all'angolo della lama | 0,500 m | 1,64 ft | 0,689 m | 27,1 in |
| Angolo di inclinazione massima | 8,8 gradi | | 7,8 gradi | |
| Regolazione passo | ±4,2 gradi | | N/D | |
| 12 Lunghezza della macchina (lama dritta) | 5,483 m | 17,99 ft | 5,960 mm | 19,55 ft |
| Lunghezza della lama (lama angolata) | N/D | | 6,996 m | 22,95 ft |
| Peso (lama) | 1.232 kg | 2.717 lb | 1.465 kg | 3.230 lb |
| Peso (lama e bracci di spinta) | 2.383 kg | 5.255 lb | 3.630 kg | 8.004 lb |

Caratteristiche tecniche dei trattori cingolati D6/D6 XE

D6/D6 XE* VPAT

| | | |
|--|----------------------------------|-----------------------|
| Peso operativo** | 22.275 kg | 49.108 lb |
| Peso di spedizione*** | 20.513 kg | 45.223 lb |
| Pressione a terra (ISO 16754) | 49 kPa | 7,1 psi |
| Carro (standard) | 45 sezioni con 8 rulli inferiori | |
| 1 Carreggiata | 2,080 m | 82 in |
| 2 Larghezza massima del pattino | 0,610 m | 24 in |
| 3 Larghezza sui cingoli | 2,690 m | 105,9 in |
| 4 Lunghezza del cingolo a terra | 3,247 m | 127,8 in |
| Superficie di contatto al suolo (ISO 16754) | 4,473 m ² | 6.933 in ² |
| Passo cingolo | 0,2028 m | 7,9 in |
| Altezza costola (impieghi moderati) | 0,065 m | 2,6 in |
| Distanza libera da terra | 0,422 m | 16,6 in |
| Oscillazione alla ruota folle anteriore | 0,112 m | 4,4 in |
| 5 Altezza della macchina**** | 3,188 m | 125,5 in |
| 6 Lunghezza della macchina senza lama | 5,134 m | 202,1 in |

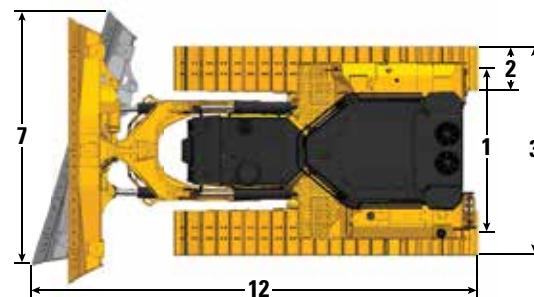
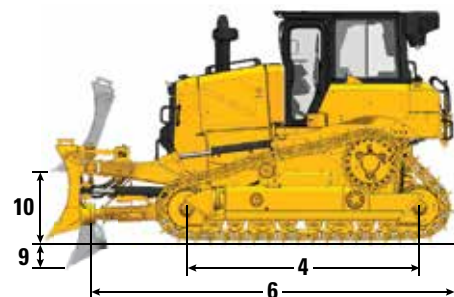
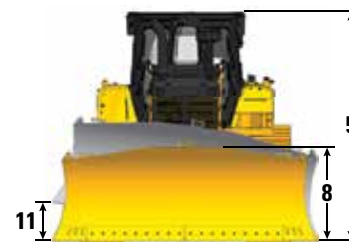
Tutte le dimensioni indicate sopra con sottocarro HDXL con pattini per impieghi moderati di larghezza massima per la configurazione, lama VPAT e calcolate in base a ISO 16754, salvo diversa indicazione.

*La trasmissione XE aggiunge 0,7 kPa (0,1 psi) e 273 kg (600 lb) alla pressione a terra e ai pesi indicati.

**Il peso operativo include lama, lubrificanti, liquido di raffreddamento, serbatoio del combustibile pieno, cabina ROPS/FOPS, barra di traino e operatore di 75 kg (165 lb).

***Il peso di spedizione include cilindri di sollevamento lama, telaio a C, lubrificanti, liquido di raffreddamento, combustibile al 10%, cabina ROPS/FOPS e barra di traino.

****Altezza della macchina dalla punta della costola alla punta dell'antenna Product Link. Per le protezioni mobili, aggiungere 60 mm (2,36 in) all'altezza totale della macchina. Per le protezioni mobili per la silvicoltura, aggiungere 83 mm (3,26 in). Con i pattini per impieghi estremi aggiungere 12 mm (0,5 in). Con le antenne Cat Grade con 3D montate non occorre aggiungere nulla all'altezza della macchina.



Lama

| Configurazione | 6 VPAT | |
|--|--------------------|---------------------|
| Capacità (ISO 9246) | 4,1 m ³ | 5,4 yd ³ |
| 7 Larghezza tra cantonali | 3,680 m | 12,07 ft |
| Larghezza senza cantonali | 3,570 m | 11,71 ft |
| Larghezza tra cantonali (lama angolata) | 3,363 m | 11,03 ft |
| Larghezza senza cantonali (lama angolata) | 3,266 m | 10,72 ft |
| Angolo massimo della lama | 24,1 gradi | |
| 8 Altezza | 1,312 m | 4,30 ft |
| 9 Profondità di scavo | 0,698 m | 27,5 in |
| 10 Altezza di sollevamento | 1,131 m | 44,5 in |
| 11 Inclinazione massima all'angolo della lama | 0,576 m | 22,7 in |
| Angolo di inclinazione massima | 9 gradi | |
| Regolazione passo | +3,1/-2,9 gradi | |
| 12 Lunghezza della macchina (lama dritta) | 5,662 m | 18,58 ft |
| Lunghezza della lama (lama angolata) | 6,365 m | 20,88 ft |
| Peso (lama) | 1.436 kg | 3.166 lb |

Caratteristiche tecniche dei trattori cingolati D6/D6 XE

D6/D6 XE* LGP VPAT (30 in)

| | | |
|--|-----------------------------------|-----------------------|
| Peso operativo** | 23.012 kg | 50.733 lb |
| Peso di spedizione*** | 21.158 kg | 46.645 lb |
| Pressione a terra (ISO 16754) | 40 kPa | 5,9 psi |
| Carro (standard) | 46 sezioni con 8 rulli inferiori | |
| Sottocarro (a richiesta) | 46 sezioni con 10 rulli inferiori | |
| 1 Carreggiata | 2,286 m | 90 in |
| 2 Larghezza massima del pattino | 0,760 m | 30 in |
| 3 Larghezza sui cingoli | 3,046 m | 119,9 in |
| 4 Lunghezza del cingolo a terra | 3,355 m | 132,1 in |
| Superficie di contatto al suolo (ISO 16754) | 5,591 m ² | 8.666 in ² |
| Passo cingolo | 0,2028 m | 7,9 in |
| Altezza costola (impieghi moderati) | 0,065 m | 2,6 in |
| Distanza libera da terra | 0,395 m | 15,6 in |
| Oscillazione alla ruota folle anteriore | 0,121 m | 4,8 in |
| 5 Altezza della macchina**** | 3,238 m | 127,5 in |
| 6 Lunghezza della macchina senza lama | 5,134 m | 202,1 in |

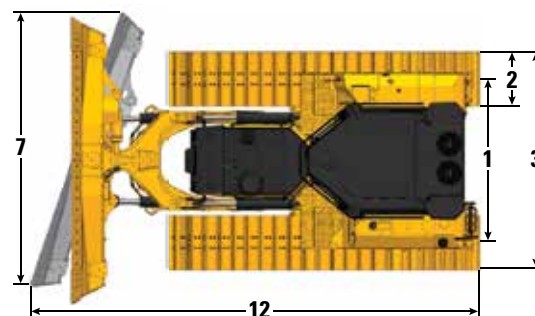
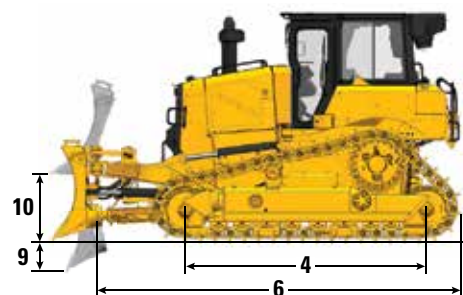
Tutte le dimensioni indicate sopra con sottocarro HDXL con pattini per impieghi moderati di larghezza massima per la configurazione, lama VPAT e calcolate in base a ISO 16754, salvo diversa indicazione.

*La trasmissione XE aggiunge 0,7 kPa (0,1 psi) e 273 kg (600 lb) alla pressione a terra e ai pesi indicati.

**Il peso operativo include lama, lubrificanti, liquido di raffreddamento, serbatoio del combustibile pieno, cabina ROPS/FOPS, barra di traino e operatore di 75 kg (165 lb).

***Il peso di spedizione include cilindri di sollevamento lama, telaio a C, lubrificanti, liquido di raffreddamento, combustibile al 10%, cabina ROPS/FOPS e barra di traino.

****Altezza della macchina dalla punta della costola alla punta dell'antenna Product Link. Per le protezioni mobili, aggiungere 60 mm (2,36 in) all'altezza totale della macchina. Per le protezioni mobili per la silvicoltura, aggiungere 83 mm (3,26 in). Con i pattini per impieghi estremi aggiungere 12 mm (0,5 in). Con le antenne Cat Grade con 3D montate non occorre aggiungere nulla all'altezza della macchina.



Lama

| Configurazione | 6 VPAT LGP (30 in) | |
|--|--------------------|---------------------|
| Capacità (ISO 9246) | 4,5 m ³ | 5,9 yd ³ |
| 7 Larghezza tra cantonali | 4,000 m | 13,12 ft |
| Larghezza senza cantonali | 3,890 m | 12,76 ft |
| Larghezza tra cantonali (lama angolata) | 3,655 m | 11,99 ft |
| Larghezza senza cantonali (lama angolata) | 3,554 m | 11,66 ft |
| Angolo massimo della lama | 24,1 gradi | |
| 8 Altezza | 1,312 m | 4,30 ft |
| 9 Profondità di scavo | 0,698 m | 27,5 in |
| 10 Altezza di sollevamento | 1,131 m | 44,5 in |
| 11 Inclinazione massima all'angolo della lama | 0,625 m | 24,6 in |
| Angolo di inclinazione massima | 9 gradi | |
| Regolazione passo | +3,1/-2,9 gradi | |
| 12 Lunghezza della macchina (lama dritta) | 5,662 m | 18,58 ft |
| Lunghezza della lama (lama angolata) | 6,430 m | 21,10 ft |
| Peso (lama) | 1.520 kg | 3.351 lb |

Caratteristiche tecniche dei trattori cingolati D6/D6 XE

D6/D6 XE* LGP VPAT (36 in)

| | | |
|--|-----------------------------------|------------------------|
| Peso operativo** | 23.547 kg | 51.912 lb |
| Peso di spedizione*** | 21.593 kg | 47.604 lb |
| Pressione a terra (ISO 16754) | 34 kPa | 5,0 psi |
| Carro (standard) | 46 sezioni con 8 rulli inferiori | |
| Sottocarro (a richiesta) | 46 sezioni con 10 rulli inferiori | |
| 1 Carreggiata | 2,39 m | 94 in |
| 2 Larghezza massima del pattino | 0,915 m | 36 in |
| 3 Larghezza sui cingoli | 3,305 m | 130,1 in |
| 4 Lunghezza del cingolo a terra | 3,355 m | 132,1 in |
| Superficie di contatto al suolo (ISO 16754) | 6,709 m ² | 10.399 in ² |
| Passo cingolo | 0,2028 m | 7,9 in |
| Altezza costola (impieghi moderati) | 0,065 m | 2,6 in |
| Distanza libera da terra | 0,383 m | 15,1 in |
| Oscillazione alla ruota folle anteriore | 0,121 m | 4,8 in |
| 5 Altezza della macchina**** | 3,238 m | 127,5 in |
| 6 Lunghezza della macchina senza lama | 5,134 m | 202,1 in |

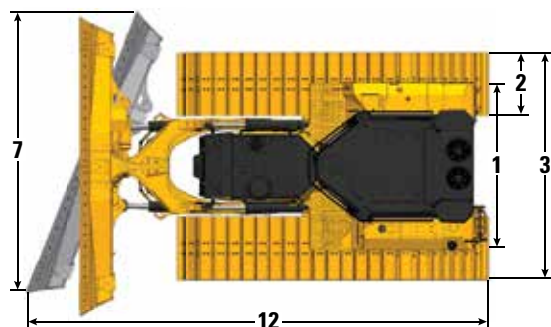
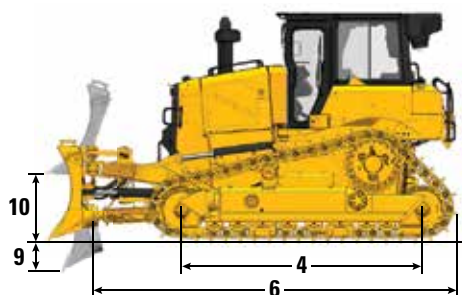
Tutte le dimensioni indicate sopra con sottocarro per impieghi gravosi con pattini per impieghi moderati di larghezza massima per la configurazione, lama VPAT e calcolate in base a ISO 16754, salvo diversa indicazione.

*La trasmissione XE aggiunge 0,7 kPa (0,1 psi) e 273 kg (600 lb) alla pressione a terra e ai pesi indicati.

**Il peso operativo include lama, lubrificanti, liquido di raffreddamento, serbatoio del combustibile pieno, cabina ROPS/FOPS, punto di traino e operatore di 75 kg (165 lb).

***Il peso di spedizione include cilindri di sollevamento lama, telaio a C, lubrificanti, liquido di raffreddamento, combustibile al 10%, cabina ROPS/FOPS e punto di traino.

****Altezza della macchina dalla punta della costola alla punta dell'antenna Product Link. Per le protezioni mobili, aggiungere 60 mm (2,36 in) all'altezza totale della macchina. Per le protezioni mobili per la silvicoltura, aggiungere 83 mm (3,26 in). Con i pattini per impieghi estremi aggiungere 12 mm (0,5 in). Con le antenne Cat Grade con 3D montate non occorre aggiungere nulla all'altezza della macchina.



Lama

| Configurazione | 6 VPAT LGP (36 in) | |
|--|---------------------|---------------------|
| Capacità (ISO 9246) | 4,86 m ³ | 6,5 yd ³ |
| 7 Larghezza tra cantonali | 4,340 m | 14,24 ft |
| Larghezza senza cantonali | 4,230 m | 13,88 ft |
| Larghezza tra cantonali (lama angolata) | 3,966 m | 13,01 ft |
| Larghezza senza cantonali (lama angolata) | 3,868 m | 12,69 ft |
| Angolo massimo della lama | 24,1 gradi | |
| 8 Altezza | 1,312 m | 4,30 ft |
| 9 Profondità di scavo | 0,698 m | 27,5 in |
| 10 Altezza di sollevamento | 1,131 m | 44,5 in |
| 11 Inclinazione massima all'angolo della lama | 0,684 m | 26,9 in |
| Angolo di inclinazione massima | 9 gradi | |
| Regolazione passo | +3,1/-2,9 gradi | |
| 12 Lunghezza della macchina (lama dritta) | 5,662 m | 18,58 ft |
| Lunghezza della lama (lama angolata) | 6,500 m | 21,33 ft |
| Peso (lama) | 1.621 kg | 3.574 lb |

Caratteristiche tecniche dei trattori cingolati D6/D6 XE

D6/D6 XE* LGP VPAT pieghevole (30 in) - Solo UE

| | | |
|--|-----------------------------------|-----------------------|
| Peso operativo** | 23.438 kg | 51.672 lb |
| Peso di spedizione*** | 20.853 kg | 45.972 lb |
| Pressione a terra (ISO 16754) | 47 kPa | 6,9 psi |
| Carro (standard) | 46 sezioni con 8 rulli inferiori | |
| Sottocarro (a richiesta) | 46 sezioni con 10 rulli inferiori | |
| 1 Carreggiata | 2,286 m | 90 in |
| 2 Larghezza del pattino di serie**** | 0,660 m | 26 in |
| Pattino a richiesta**** | 0,710 m | 28 in |
| Pattino massimo a richiesta**** | 0,760 m | 30 in |
| 3 Larghezza sui cingoli | 2,946 m | 116,0 in |
| 4 Lunghezza del cingolo a terra | 3,355 m | 132,1 in |
| Superficie di contatto al suolo (ISO 16754) | 4,845 m ² | 7.510 in ² |
| Passo cingolo | 0,2028 m | 7,9 in |
| Altezza costola (impieghi moderati) | 0,065 m | 2,6 in |
| Distanza libera da terra | 0,395 m | 15,6 in |
| Oscillazione alla ruota folle anteriore | 0,121 m | 4,8 in |
| 5 Altezza della macchina***** | 3,238 m | 127,5 in |
| 6 Lunghezza della macchina senza lama | 5,134 m | 202,1 in |

Tutte le dimensioni indicate sopra con sottocarro HDXL con pattini per impieghi moderati di larghezza standard per la configurazione, lama VPAT pieghevole e calcolate in base a ISO 16754, salvo diversa indicazione.

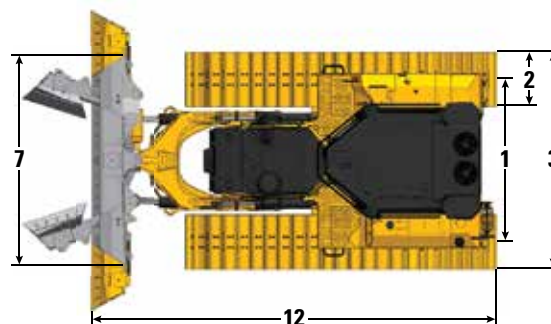
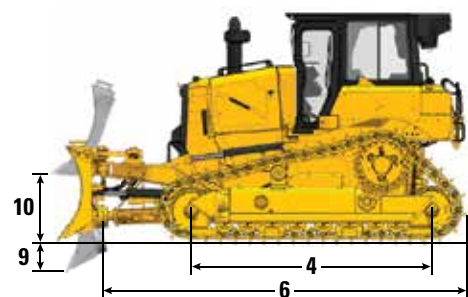
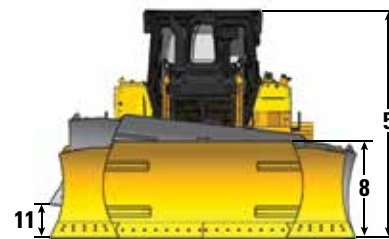
*La trasmissione XE aggiunge 0,7 kPa (0,1 psi) e 273 kg (600 lb) alla pressione a terra e ai pesi indicati.

**Il peso operativo include lama, lubrificanti, liquido di raffreddamento, serbatoio del combustibile pieno, cabina ROPS/FOPS, barra di traino e operatore di 75 kg (165 lb).

***Il peso di spedizione include cilindri di sollevamento lama, telaio a C, lubrificanti, liquido di raffreddamento, combustibile al 10%, cabina ROPS/FOPS e barra di traino.

****La larghezza del cingolo di serie assicura una larghezza di spedizione di 3,0 m con la lama piegata. I pattini da 30 in a richiesta assicurano una pressione a terra inferiore di 45 kPa (6,5 psi). Aumenta la larghezza di spedizione a 3,046 m (120,0 in).

*****Altezza della macchina dalla punta della costola alla punta dell'antenna Product Link. Per le protezioni mobili, aggiungere 60 mm (2,36 in) all'altezza totale della macchina. Per le protezioni mobili per la silvicoltura, aggiungere 83 mm (3,26 in). Con i pattini per impieghi estremi aggiungere 12 mm (0,5 in). Con le antenne Cat Grade con 3D montate non occorre aggiungere nulla all'altezza della macchina.



Lama

| Configurazione | 6 VPAT LGP pieghevole (30 in) | |
|--|-------------------------------|---------------------|
| Capacità (ISO 9246) | 5,2 m ³ | 6,8 yd ³ |
| 7 Larghezza tra cantonali | 4,229 m | 13,88 ft |
| Larghezza senza cantonali | 4,115 m | 13,50 ft |
| Larghezza della lama piegata | 2,960 mm | 9,71 ft |
| Angolo massimo della lama | 24,1 gradi | |
| 8 Altezza | 1,312 mm | 4,30 ft |
| 9 Profondità di scavo | 0,698 m | 27,5 in |
| 10 Altezza di sollevamento | 1,131 m | 44,5 in |
| 11 Inclinazione massima all'angolo della lama | 0,659 m | 26,0 in |
| Angolo di inclinazione massima | 9 gradi | |
| Regolazione passo | +3,1/-2,9 gradi | |
| 12 Lunghezza della macchina (lama dritta) | 5,662 m | 18,58 ft |
| Lunghezza della lama (lama angolata) | 6,643 m | 21,10 ft |
| Lunghezza della lama (lama piegata) | 6,637 m | 21,78 ft |
| Peso (lama) | 2.254 kg | 4.969 lb |

Caratteristiche tecniche dei trattori cingolati D6/D6 XE

Dimensioni - Attrezzature posteriori

Aggiungere quanto segue alla lunghezza totale della macchina quando vengono installate queste attrezzature posteriori.

| | | Verricello | | Ripper | | Barra di traino o contrappeso* | | Scatola barra d'urto | |
|--------------------------------------|--------------------|------------|---------|----------|---------|--------------------------------|--------|----------------------|---------|
| Braccio di spinta e dozer angolabili | D6, D6 LGP (30 in) | 441 mm | 17,4 in | 1.179 mm | 46,4 in | 249 mm | 9,8 in | 478 mm | 18,8 in |
| | D6 LGP (36 in) | 416 mm | 16,4 in | 1.154 mm | 45,4 in | 224 mm | 8,8 in | 453 mm | 17,8 in |
| Dozer VPAT | | 416 mm | 16,4 in | 1.154 mm | 45,4 in | 224 mm | 8,8 in | 453 mm | 17,8 in |

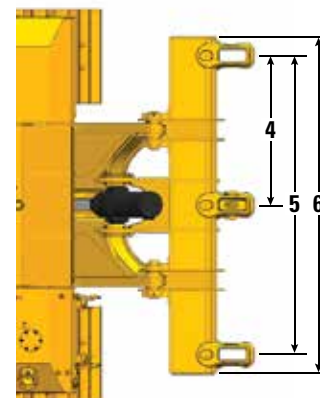
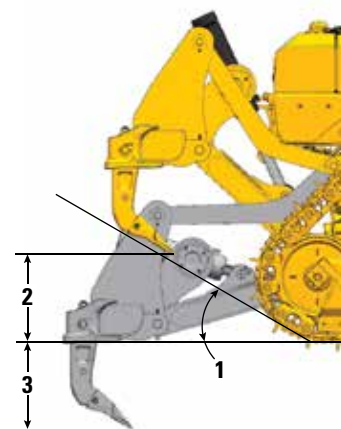
*Peso della barra di traino 119 kg (262 lb), 331 kg (730 lb) per ogni lastra del contrappeso. La costruzione del dozer D6 assicura un migliore equilibrio. I contrappesi sono consigliati solo con le lame post-vendita più pesanti.

Ripper

| | | |
|---|-----------------------|-----------------|
| Tipo | Parallelogramma fisso | |
| Numero di porta-denti | 3 | |
| 1 Angolo di rampa | 31 gradi | |
| 2 Distanza massima da terra (sotto la punta) | 664 mm | 26,1 in |
| 3 Penetrazione massima | 571 mm | 22,5 in |
| 4 Spaziatura porta-denti | 1.000 mm | 39,4 in |
| 5 Larghezza tra denti | 2.000 mm | 78,8 in |
| Sezione dente | 74 mm × 175 mm | 2,9 in × 6,9 in |
| 6 Larghezza barra totale | 2.190 mm | 86 in |
| Profilo trasversale barra porta-denti | 219 mm × 304 mm | 8,8 in × 12 in |
| Forza di penetrazione massima* | 68,8 kN | 15.470 lbf |
| Forza di rottura | 126 kN | 28.350 lbf |
| Peso ripper | | |
| Con un dente | 1.550 kg | 3.417 lb |
| Ogni dente aggiuntivo | 73 kg | 161 lb |

Le caratteristiche tecniche basate sulla configurazione del trattore D6 con sottocarro per impieghi gravosi, pattini MS e denti per ripper dritti.

*Può variare in base alla configurazione e al peso della macchina.



Taglienti lame

I taglienti Cat FirstCut™ sono disponibili per le lame semi-universali (SU). I taglienti FirstCut consentono di effettuare una penetrazione superiore anche nei terreni compatti, rocciosi o ghiacciati, con un incremento del carico utile fino al 35% e un aumento di produttività fino al 17%. Per ulteriori informazioni e vantaggi, rivolgetevi al vostro dealer Cat.

Caratteristiche tecniche dei trattori cingolati D6/D6 XE

Verricelli

I modelli D6 e D6 XE espandono la capacità del verricello leader nel settore con l'introduzione di un'idraulica ad alta pressione (27.600 kPa/4.000 psi) in grado di alimentare i verricelli idraulici ad alte prestazioni. Questi verricelli assicurano un'eccezionale controllabilità per impieghi che richiedono il posizionamento preciso del carico. Il modello D6 mantiene la compatibilità con i verricelli azionati da presa di forza per una potenza e un'efficienza superiori. Entrambi i tipi di verricello sono forniti da Caterpillar per l'installazione in fabbrica o presso il dealer e si integrano al sistema di controllo elettronico del trattore.

| Modello di trattore | D6 | | | | D6 XE | |
|---|--------------------------|-----------------|--------------------------|-----------------|--------------------|-----------------|
| | PA56 (bassa velocità) | | PA56 (velocità standard) | | PA85 | |
| Modello di verricello | PA56 (bassa velocità) | | PA56 (velocità standard) | | PA85 | |
| Azionamento verricello | Presa di forza meccanica | | Presa di forza meccanica | | Idraulico | |
| Comando | Impianto elettrico | | Impianto elettrico | | Impianto elettrico | |
| Peso operativo* | 1.582 kg | 3.487 lb | 1.582 kg | 3.487 lb | 1.530 kg | 3.374 lb |
| Capacità olio | 43,5 L | 11,5 gal | 43,5 L | 11,5 gal | 19 L | 5 gal |
| Maggiore lunghezza del trattore | | | | | | |
| Standard/LGP | 516 mm | 20,4 in | 516 mm | 20,4 in | 516 mm | 20,4 in |
| LGP (36 in) | 365 mm | 14,4 in | 365 mm | 14,4 in | 365 mm | 14,4 in |
| Diametro tamburo | 254 mm | 10 in | 254 mm | 10 in | 254 mm | 10 in |
| Diametro cavo | | | | | | |
| Consigliato | 22 mm | 0,88 in | 22 mm | 0,88 in | 22 mm | 0,88 in |
| A richiesta | 25 mm | 1,0 in | 25 mm | 1,0 in | 25 mm | 1,0 in |
| Capacità operativa tamburo | | | | | | |
| 22 mm (0,88 in) | 55 m | 180 ft | 55 m | 180 ft | 55 m | 180 ft |
| 25 mm (1,0 in) | 50 m | 163 ft | 50 m | 163 ft | 50 m | 163 ft |
| Dimensioni ghiera cavo (diametro esterno × lunghezza) | 54 mm × 67 mm | 2,1 in × 2,6 in | 54 mm × 67 mm | 2,1 in × 2,6 in | 54 mm × 67 mm | 2,1 in × 2,6 in |
| Valore massimo a tamburo scoperto | | | | | | |
| Capacità di trazione** | 399 kN | 89.800 lb | 399 kN | 89.800 lb | 378 kN | 85.000 lb |
| Velocità di avvolgimento*** | 17 m/min | 57 ft/min | 33 m/min | 107 ft/min | 23 m/min | 77 ft/min |
| Valore massimo a tamburo pieno**** | | | | | | |
| Capacità di trazione** | 399 kN | 89.800 lb | 399 kN | 89.800 lb | 220 kN | 49.500 lb |
| Velocità di avvolgimento*** | 29 m/min | 94 ft/min | 55 m/min | 179 ft/min | 40 m/min | 132 ft/min |

*Il peso operativo include verricello, bulloneria per montaggio, olio e cavo consigliato.

**La capacità di trazione massima è inferiore alla capacità di trazione calcolata alla potenza idraulica/coppia in uscita della presa di forza del trattore massima o alla forza di rottura da catalogo del nuovo cavo IPS IWRC di dimensioni massime.

***La velocità di avvolgimento massima viene calcolata sulla velocità di avvolgimento di carico alla massima velocità della presa di forza del motore del trattore o alla massima potenza idraulica.

****Tamburo pieno secondo la definizione SAE J1158.

Caratteristiche tecniche dei trattori cingolati D6/D6 XE

Pattini

Non tutti i pattini sono disponibili in tutte le regioni. Per dettagli, rivolgetevi al vostro dealer Cat.

| | Impieghi moderati | Impieghi estremi | Trapezoidale per impieghi estremi | Auto-pulizia | Quad/ Predisposizione per quad |
|---|-------------------|------------------|-----------------------------------|--------------|-----------------------------------|
| A lunga durata per impieghi gravosi (HDXL) | | | | | |
| D6/D6 XE - 42 Link | | | | | |
| 560 mm (22 in) | ✓ | ✓ | ✓ | | |
| 610 mm (24 in) | ✓ | ✓ | ✓ | | |
| 610 mm (24 in) | | | Impieghi gravosi | | |
| D6 LGP/D6 XE LGP - 42 Link | | | | | |
| 610 mm (24 in) | ✓ | ✓ | | | |
| 760 mm (30 in) | ✓ | ✓ | ✓ | | |
| D6 LGP/D6 XE LGP (36 in) - 45 Link | | | | | |
| 610 mm (24 in) | ✓ | ✓ | ✓ | | |
| 760 mm (30 in) | ✓ | ✓ | ✓ | | |
| 915 mm (36 in) | ✓ | ✓ | ✓ | | ✓ |
| 1.000 mm (39 in) | | | | HD/HDXL | |
| D6 VPAT/D6 XE VPAT - 45 Link | | | | | |
| 610 mm (24 in) | ✓ | ✓ | | | |
| D6 LGP VPAT/D6 XE LGP VPAT - 46 Link | | | | | |
| 610 mm (24 in) | ✓ | ✓ | ✓ | | |
| 660 mm (26 in) | ✓ | | | | |
| 710 mm (28 in) | ✓ | | | | |
| 760 mm (30 in) | ✓ | ✓ | ✓ | | |
| D6 LGP VPAT/D6 XE LGP VPAT (36 in) - 46 Link | | | | | |
| 760 mm (30 in) | ✓ | ✓ | ✓ | | |
| 915 mm (36 in) | ✓ | ✓ | ✓ | | ✓ |
| Cat Abrasion™ | | | | | |
| D6/D6 XE - 42 Link | | | | | |
| 560 mm (22 in) | ✓ | ✓ | | | |
| 610 mm (24 in) | ✓ | ✓ | | | |
| D6 LGP/D6 XE LGP - 42 Link | | | | | |
| 610 mm (24 in) | ✓ | | | | |
| 760 mm (30 in) | ✓ | ✓ | | | |
| D6 LGP/D6 XE LGP (36 in) - 45 Link | | | | | |
| 760 mm (30 in) | ✓ | ✓ | | | |
| 915 mm (36 in) | ✓ | ✓ | | | |
| D6 VPAT/D6 XE VPAT - 45 Link | | | | | |
| 610 mm (24 in) | ✓ | ✓ | | | |
| D6 LGP VPAT/D6 XE LGP VPAT - 46 Link | | | | | |
| 660 mm (26 in) | ✓ | | | | |
| 710 mm (28 in) | ✓ | | | | |
| 760 mm (30 in) | ✓ | ✓ | | | |
| D6 LGP VPAT/D6 XE LGP VPAT (36 in) - 46 Link | | | | | |
| 760 mm (30 in) | ✓ | ✓ | | | |
| 915 mm (36 in) | ✓ | ✓ | | | |

Caratteristiche tecniche dei trattori cingolati D6/D6 XE

Impianto di climatizzazione

L'impianto di climatizzazione su questa macchina contiene gas refrigerante fluorurato a effetto serra R134a (potenziale di riscaldamento globale = 1.430). L'impianto contiene 1,36 kg di refrigerante con un equivalente di CO₂ di 1,946 tonnellate metriche.

Filtraggio avanzato della cabina

Cabina operatore

- I condotti HVAC distribuiti con controllo automatico della temperatura e la velocità della ventola assicurano comfort all'operatore con input utente ridotto.
- Ridotta manutenzione della massa radiante del condensatore con ventole reversibili automatiche.
- Filtraggio avanzato della cabina Cat di serie.

Filtraggio avanzato della cabina Cat

- Protezione dell'operatore da particolato respirabile (0,3-10 micron).
- Cabina pressurizzata in modo sostenibile (conforme alle regole sulla silice USA).
- Ridotta manutenzione con filtri a lunga durata e altamente efficienti.
- Protezione per tutti i componenti della cabina: elettronica e così via.
- Agevola la conformità ai requisiti contenuti nella Tabella 1 delle regole della silice dell'OSHA (U.S. Occupational Safety and Health Administration) per le cabine operatore.
- Offerte filtro multilivello per miglioramenti dell'efficienza a richiesta. Rivolgetevi al vostro dealer Cat per conoscere la disponibilità.
 - MERV 16 - Attrezzatura standard
 - HEPA
 - Carboni attivi + HEPA
 - ABEK1 + HEPA

Standard

Struttura ROPS (Rollover Protective Structure)/ FOPS (Falling Object Protective Structure)

- La struttura ROPS è conforme allo standard ISO 3471:2008, la struttura FOPS è conforme allo standard ISO 3449:2005 Livello II.

Freni

- I freni sono conformi allo standard internazionale ISO 10265:2008.

Informazioni sui livelli di rumorosità

Potrebbe essere necessario usare protezioni per l'udito quando la macchina viene utilizzata con una cabina operatore senza adeguata manutenzione o con sportelli e finestrini aperti per periodi prolungati in ambienti rumorosi.

| Livello di rumorosità | | Metodo di prova | |
|--|-------|-----------------|--------------------------------|
| Livello della pressione sonora per l'operatore | D6 | 77 dB(A)* | "ISO 6396:2008" ⁽¹⁾ |
| | D6 XE | 76 dB(A)* | |
| Livello di potenza sonora esterna | D6 | 113 dB(A) | "ISO 6395:2008" ⁽²⁾ |
| | | 111 dB(A)* | "ISO 6395:1988" ⁽²⁾ |
| | D6 XE | 111 dB(A) | "ISO 6395:2008" ⁽²⁾ |
| | | 111 dB(A)* | "ISO 6395:1988" ⁽²⁾ |

*Include le macchine che devono soddisfare le normative regionali applicabili di Ucraina, Regno Unito e Paesi che adottano le "Direttive UE"; o le macchine dotate del pacchetto di insonorizzazione.

⁽¹⁾La misurazione è stata eseguita con la ventola di raffreddamento del motore al 70% della velocità massima. Il livello sonoro può variare in funzione delle diverse velocità della ventola di raffreddamento del motore. La misurazione è stata eseguita con gli sportelli e i finestrini della cabina chiusi. La cabina è stata sottoposta a manutenzione e installata in modo corretto.

⁽²⁾La misurazione è stata eseguita con la ventola di raffreddamento del motore al 70% della velocità massima. Il livello sonoro può variare in funzione delle diverse velocità della ventola di raffreddamento del motore.

I livelli di rumorosità indicati sopra includono sia l'incertezza di misurazione, che l'incertezza dovuta alle variazioni di produzione.

Funzioni tecnologiche del dozer

Funzioni della tecnologia Assist che consentono agli operatori con vari livelli di esperienza di svolgere il proprio lavoro in modo più rapido e accurato. Le offerte Grade e Command permettono di migliorare ulteriormente la produttività, l'efficienza e la sicurezza in cantiere.

La cabina è predisposta per il sistema di controllo del livellamento di terze parti, dotata di interfaccia CAN, passacavi per cablaggio e caratteristiche di montaggio per semplificare l'installazione del sistema di controllo del livellamento preferito.

ARO con pacchetto Assist

| | |
|---|---|
| Predisposizione per il montaggio (ARO, Attachment Ready Option) | ARO fornisce le predisposizioni per cablaggio e montaggio per l'installazione da parte del dealer di Grade con 3D, AccuGrade, UTS o altri sistemi di controllo del livellamento. |
| Cat GRADE con Slope Assist™ | Slope Assist mantiene automaticamente la posizione prestabilita della lama senza segnale GNSS/GPS, senza hardware o software aggiuntivi. Per le macchine con 3D, gli operatori possono passare facilmente dal sistema completamente automatico 3D a Slope Assist. |
| Steer Assist | Steer Assist automatizza lo sterzo del cingolo e dell'inclinazione della lama. Consente di ridurre lo sforzo dell'operatore mantenendo automaticamente la marcia rettilinea con carichi leggeri o carichi pesanti su terreno pianeggiante e pendenze trasversali. Nessuna necessità di GNSS/GPS. |
| Stable Blade | La funzione Stable Blade interagisce perfettamente con gli interventi dell'operatore per aiutare a creare una superficie più liscia durante le operazioni manuali. |
| Slope Indicate | Il sistema Slope Indicate è incluso nel display principale della macchina e mostra la pendenza laterale e le pendenze in salita/discesa per aiutare gli operatori nel lavoro in pendenza. |
| Blade Load Monitor | Blade Load Monitor fornisce un feedback in tempo reale sul carico attuale rispetto al carico ottimale della lama in base alle condizioni del terreno. Monitora in modo attivo il carico della macchina e lo slittamento dei cingoli per aiutare a raggiungere una capacità di spinta ottimale. ¹ |
| Traction Control | Traction Control riduce automaticamente lo slittamento dei cingoli per consentire di risparmiare tempo e combustibile, oltre a ridurre l'usura dei cingoli. ¹ |
| AutoCarry™ | AutoCarry automatizza il sollevamento della lama per aiutare ad avere carichi più costanti della lama con ogni passata e ridurre lo slittamento dei cingoli. ¹ |

Grade 3D con pacchetto Assist

Include tutte le funzionalità di ARO con pacchetto Assist sopra elencate, oltre a:

| | |
|------------------------------------|--|
| Cat Grade con 3D | La tecnologia Cat Grade con 3D integrata in fabbrica impiega il GNSS/GPS per controllare la lama per poter realizzare il piano di progetto più rapidamente. Antenne più piccole sono integrate nel tetto della cabina e ricevitori GNSS/GPS sono montati all'interno della cabina per una migliore protezione contro i furti. ² |
| Steer Assist 3D | Consente di seguire automaticamente le linee guida dai piani di progettazione del sito (o progetti interni) sotto carico leggero o carico pesante. ² |
| Display Grade touchscreen dedicato | La nuova interfaccia operatore Grade a colori è intuitiva e più facile da utilizzare. Il display touchscreen da 10 in (254 mm) utilizza una piattaforma Android e funziona come uno smartphone. |

Comando a distanza/Cat Command

| | |
|---|---|
| Predisposizione della cabina per il comando a distanza (standard) | La cabina è predisposta per il comando a distanza dalla fabbrica tramite un connettore esterno per l'installazione da parte del dealer del sistema di comando a distanza Cat Command. |
| Comando per la spianatura ² (a richiesta) | La tecnologia di comando a distanza Cat Command assicura la totale manovrabilità del dozer da una distanza di sicurezza quando si lavora in ambienti pericolosi. Command offre la scelta tra console con linea di vista o cabine operatore per lunghe distanze (non in linea di vista). |

¹Funzione non utilizzabile al chiuso o in aree in cui il segnale GNSS/GPS non è disponibile.

²Richiede l'installazione di attrezzatura abilitata tramite software (SEA, Software Enabled Attachment) se non configurata in fabbrica.

Nota: le tecnologie Grade e Assist, eccetto Slope Indicate, Blade Load Monitor e Traction Control, non sono compatibili con le lame angolare o per usi speciali di Cat Work Tools. Per ulteriori informazioni, rivolgersi al proprio dealer Cat.

Attrezzatura standard e a richiesta per il modello D6/D6 XE

Attrezzatura standard e a richiesta

L'attrezzatura standard e a richiesta può variare. Per ulteriori informazioni, rivolgersi al dealer Cat di zona.

| | Standard | A richiesta | | Standard | A richiesta |
|---|----------|-------------|--|----------|-------------|
| TRASMISSIONE | | | TECNOLOGIA CAT (continua) | | |
| Trasmissione a 4 velocità completamente automatica con convertitore di coppia della frizione di blocco (LUC) | D6 | | Aggiornamento Flash remoto/ Risoluzione dei problemi | ✓ | |
| Trasmissione elettrica XE | D6 XE | | Connettività Grade | | ✓ |
| Impianto dello sterzo differenziale | ✓ | | ID operatore | ✓ | |
| Motore diesel Cat C9.3B con turbo e sistema post-trattamento montato sul motore per garantire la conformità agli standard sulle emissioni U.S. EPA Tier 4 Final, EU Stage V, Korea Tier 5 | ✓ | | Sicurezza della macchina - Codice di accesso | ✓ | |
| Motore diesel Cat C9.3B con scudo termico e turbo raffreddato a liquido | | ✓ | Sicurezza della macchina - Bluetooth | | ✓ |
| Prefiltro dell'aria del motore con espulsione della polvere | ✓ | | Predisposizione per il comando a distanza | ✓ | |
| Prefiltro dell'aria del motore con espulsione della polvere e schermo di protezione dai detriti | | ✓ | Cat Command for Dozing | | ✓ |
| Riduttori finali epicicloidali a doppia riduzione. | ✓ | | CABINA | | |
| Riduttori finali epicicloidali a doppia riduzione, con protezione | | ✓ | Cabina Premium completamente riprogettata con strutture ROPS e FOPS integrate, vetro singolo dello sportello, finestrini scorrevoli, con filtraggio avanzato della cabina Cat | ✓ | |
| Dispositivo di ausilio all'avviamento a etere, automatico | ✓ | | Cabina con protezione dai detriti, completamente riprogettata con strutture ROPS e FOPS integrate, sportelli in policarbonato resistenti agli impatti, finestrini laterali pieni per una maggiore tenuta, prefiltro potenziato con filtraggio avanzato della cabina Cat per un filtro dalle prestazioni e dalla durata superiori | | ✓ |
| Pompa elettrica di adescamento del combustibile | ✓ | | Cabina per impieghi gravosi completamente riprogettata con strutture ROPS e FOPS integrate, sportelli in policarbonato resistenti agli impatti, finestrini scorrevoli, con filtraggio avanzato della cabina Cat | | ✓ |
| Freno di stazionamento elettronico | ✓ | | Display touchscreen a cristalli liquidi full-color di 254 mm (10 in) | ✓ | |
| Filtro dell'aria del motore con spia elettronica di servizio | ✓ | | Telecamera posteriore integrata | ✓ | |
| Separatore dell'acqua/combustibile con spia elettronica di servizio | ✓ | | Comandi con joystick - ARO | | ✓ |
| Riscaldatore acqua della camicia, 110 V O 220 V in base all'area geografica | ✓ | | Comandi/braccioli dell'operatore regolabili | ✓ | |
| Sistema DEF (Diesel Exhaust Fluid) - Spia elettronica di riempimento, serbatoio/tubazioni riscaldati | ✓ | | Sedile in tessuto con supporto lombare a regolazione meccanica | ✓ | |
| TECNOLOGIA CAT | | | Sedile riscaldato/ventilato in pelle Deluxe con supporto lombare a regolazione elettronica | | ✓ |
| Slope Indicate | ✓ | | Sistema HVAC modulare montato in cabina con ventole reversibili automatiche. Controllo automatico della temperatura e della ventola con condotti distribuiti. | ✓ | |
| ARO con pacchetto Assist | | ✓ | Filtraggio avanzato della cabina Cat con prefiltro dell'aria potenziato con opzioni MERV 16, HEPA e carboni attivi | | ✓ |
| - Predisposizione per il montaggio (ARO, Attachment Ready Option) | | | Supporti cabina viscosi per un assetto migliorato | ✓ | |
| - Slope Assist | | | Radio per intrattenimento con Bluetooth® e microfono | ✓ | |
| - Steer Assist | | | Porte USB e AUX | ✓ | |
| - Stable Blade | | | Soluzioni portaoggetti in cabina migliorate | ✓ | |
| - Blade Load Monitor | | | Poggiapiedi regolabili | ✓ | |
| - Traction Control | | | Pianale ad apertura rapida | | ✓ |
| - AutoCarry | | | Predisposizione per schermo, laterale e posteriore | ✓ | |
| Grade 3D con pacchetto Assist | | ✓ | Interruttore di rilevamento presenza operatore | ✓ | |
| - Display Grade touchscreen full-color da 10 in (254 mm) | | | | | |
| - Steer Assist 3D | | | | | |
| - Antenne e ricevitori Grade | | | | | |
| - Grade Software Enabled Attachment (SEA) | | | | | |
| - Funzionalità ARO con Assist | | | | | |
| Predisposizione per controllo livellamento di terze parti | ✓ | | | | |
| Compatibilità con radio e stazioni base di Trimble, Topcon e Leica. | ✓ | | | | |
| - Possibilità di installare i sistemi di livellamento 3D di Trimble, Topcon e Leica | ✓ | | | | |
| Product Link™, Cellulare | ✓ | | | | |
| Product Link - Doppio cellulare/Satellite | | ✓ | | | |

(continua alla pagina seguente)

Attrezzatura standard e a richiesta per il modello D6/D6 XE

Attrezzatura standard e a richiesta (continua)

L'attrezzatura standard e a richiesta può variare. Per ulteriori informazioni, rivolgersi al dealer Cat di zona.

| | Standard | A richiesta | | Standard | A richiesta |
|---|----------|-------------|---|----------|-------------|
| CARRO | | | IDRAULICA | | |
| Telaio portarulli strutturalmente migliorato progettato per consentire la conversione tra HD e S1 | ✓ | | Idraulica Load sensing - sollevamento e inclinazione dozer | ✓ | |
| Sottocarro con 8 rulli inferiori | ✓ | | Idraulica sterzo indipendente | ✓ | |
| Sottocarro con 10 rulli inferiori per lavori di livellamento di precisione | | ✓ | Idraulica posteriore predisposta per ripper | D6 | |
| Carro per rifiuti | | Solo HDXL | Idraulica posteriore predisposta perverricello e ripper | D6 XE | D6 |
| Sottocarro parzialmente guidato | | ✓ | Comando ripper ad asse singolo | ✓ | |
| Sottocarro completamente guidato | | ✓ | Comando ripper/verricello a due assi | | ✓ |
| Impieghi gravosi (HDXL con DuraLink™) | ✓ | | Ventola di raffreddamento a velocità zero, reversibile automaticamente, idraulica | ✓ | |
| Cingolo Cat Abrasion™ | | ✓ | Interruttore di blocco idraulico elettronico | ✓ | |
| Pattini per impieghi moderati (vedere il grafico a pagina 15) | ✓ | | IMPIANTO ELETTRICO | | |
| Pattini per impieghi estremi (vedere il grafico a pagina 15) | | ✓ | Luci - 6 LED | ✓ | |
| Rullo superiore | ✓ | | Luci Premium - 12 LED per copertura luce a 360 gradi | | ✓ |
| Cingolo a regolazione idraulica | ✓ | | Allarme di retromarcia | ✓ | |
| Ruota motrice con segmenti intercambiabili | ✓ | | Faro di avviso integrato (non influisce sull'altezza di spedizione) | | ✓ |
| LAME | | | Kit per sistema di comunicazione | | ✓ |
| Semi-universali, montaggi ARO | | ✓ | Convertitore: uscita 12 V, 15 A | ✓ | |
| Semi-universali, LGP con montaggi ARO | | ✓ | Connettore diagnostico | ✓ | |
| Semi-universale, rifiuti | | ✓ | Avvisatore acustico parte anteriore | ✓ | |
| Semi-universali, LGP per rifiuti | | ✓ | Pannello fusibili e relè alimentazione principale all'interno della cabina | ✓ | |
| Lama dritta, LGP con montaggi ARO | | ✓ | | | |
| Lama dritta, LGP per rifiuti | | ✓ | | | |
| VPAT, montaggi ARO | | ✓ | | | |
| VPAT, LGP con montaggi ARO | | ✓ | | | |
| VPAT pieghevole, LGP con montaggi ARO | | Solo UE | | | |
| Lama angolabile | | Solo NA | | | |
| Taglienti Cat FirstCut (lame SU) | | ✓ | | | |

(continua alla pagina seguente)

Attrezzatura standard e a richiesta per il modello D6/D6 XE

Attrezzatura standard e a richiesta (continua)

L'attrezzatura standard e a richiesta può variare. Per ulteriori informazioni, rivolgersi al dealer Cat di zona.

| | Standard | A richiesta |
|---|----------|-------------|
| ASSISTENZA E MANUTENZIONE | | |
| Rimozione della cabina in 30 minuti | ✓ | |
| Scarichi ecologici | ✓ | |
| Scarichi ecologici con cambio olio motore e trasmissione ad alta velocità | | ✓ |
| Centro di manutenzione a terra con sezionatore elettrico remoto, luce di accesso, interruttore di arresto secondario e contaore | ✓ | |
| Serbatoio combustibile, 341 L (90 gal) | ✓ | |
| Serbatoio combustibile, 341 L (90 gal), predisposto per riempimento rapido | D6 XE | D6 |
| Ugello per rifornimento rapido stile Wiggins | | ✓ |
| Supporti di montaggio per ingrassatore a siringa, pala ed estintore | ✓ | |
| Sportelli radiatore performati, con bocchette e cerniere | ✓ | |
| Scaletta di accesso posteriore | ✓ | |
| Luce di lavoro posteriore | | ✓ |
| Pompa del combustibile di rifornimento | | Solo UE |
| Vani motore rimovibili, con bocchette e cerniere, con luce di lavoro sotto il cofano | ✓ | |
| Vani motore rimovibili, insonorizzati e incernierati, con luce di lavoro sotto il cofano | | Solo UE |
| Porte per il prelievo dell'olio programmato (S·O·S SM) | ✓ | |
| Barra equilibratrice esente da manutenzione | ✓ | |
| Punti di ancoraggio certificati ISO 14567 (3) | ✓ | |
| Protezione antimanomissione per scatola della batteria e serbatoi dei liquidi | ✓ | |
| Ancoraggi di spedizione dedicati, posteriori | ✓ | |
| Ancoraggi di spedizione, staffa anteriore | | Solo UE |
| BATTERIE, DISPOSITIVI DI AVVIAMENTO, ALTERNATORI E LIQUIDI | | |
| Alternatore da 150 A | ✓ | |
| Alternatore in condotto da 150 A | | ✓ |
| Batterie per impieghi gravosi, due, esenti da manutenzione 12 V (1.400 CCA) (sistema 24 V) | ✓ | |
| Dispositivo di avviamento 24 V, per impieghi gravosi | ✓ | |
| Liquido di raffreddamento del motore a lunga durata, -37 °C (-35 °F) | ✓ | |
| Liquido di raffreddamento Arctic a lunga durata, -51 °C (-60 °F) | | ✓ |
| Olio idraulico biologico, -37 °C (-35 °F) | | Solo UE |

| | Standard | A richiesta |
|---|----------|------------------------|
| ATTREZZATURE | | |
| Barra di traino | ✓ | |
| Ripper multidente a sollevamento elevato con denti dritti o curvi | | ✓ |
| Punto di traino posteriore leggero | | ✓ |
| Barra d'urto, scatola | | ✓ |
| Contrappesi (consigliati solo se si usano le lame post-vendita più pesanti) | | ✓ |
| Verricello PACCAR PA56, presa di forza a bassa velocità | | D6 |
| Verricello PACCAR PA85, idraulico a velocità variabile | | ✓ |
| Verricello PACCAR PA56, presa di forza a velocità standard | | Solo dealer D6 |
| Verricello Allied H6H, idraulico a velocità variabile | | Solo dealer |
| Assemblaggio passacavo; 3 rulli, per verricelli PA55, PA56 e PA85 | | ✓ |
| Kit Retrofit (4° rullo); per verricelli PA55, PA56 e PA85 | | ✓ |
| PROTEZIONI E SCHERMI | | |
| Protezioni inferiori incernierate | ✓ | |
| Protezioni inferiori incernierate e sigillate per impieghi gravosi | | Solo braccio di spinta |
| Protezioni inferiori incernierate ad accesso rapido sigillate per impieghi gravosi* | | Solo braccio di spinta |
| Corrimano per impieghi standard | ✓ | |
| Corrimano per impieghi gravosi | | ✓ |
| Protezioni mobili aperte | | ✓ |
| Protezioni mobili per silvicoltura con tettuccio completo | | ✓ |
| Schermo posteriore incernierato | | ✓ |
| Schermi laterali incernierati | | ✓ |
| Protezione serbatoio del combustibile (con o senza riempimento rapido) | | ✓ |
| Protezioni per luci Premium, anteriori e laterali | | ✓ |
| Tenute macchina per elevate concentrazioni di detriti | | ✓ |
| Barre d'urto anteriori e posteriori | | Solo dealer |

*Per informazioni sulle date di disponibilità, rivolgetevi al vostro dealer Cat.

Dichiarazione ambientale per il modello D6/D6 XE

Le seguenti informazioni si applicano alla macchina al momento della produzione finale configurata per la vendita nelle regioni coperte nel presente documento. Il contenuto della presente dichiarazione è valido dalla data di emissione; tuttavia, i contenuti relativi alle funzionalità e alle caratteristiche tecniche della macchina sono soggetti a modifiche senza preavviso. Per ulteriori informazioni, consultate il Manuale di funzionamento e manutenzione della macchina.

Per ulteriori informazioni sulla sostenibilità in corso e sui nostri progressi, visitate <https://www.caterpillar.com/en/company/sustainability>.

Motore

- Il motore Cat C9.3B è conforme agli standard sulle emissioni U.S. EPA Tier 4 Final, EU Stage V, Corea Tier 5.
 - I motori diesel Cat devono essere alimentati a ULSD (combustibile diesel a bassissimo tenore di zolfo con al massimo 15 ppm di zolfo) o ULSD miscelato con i seguenti combustibili a intensità di carbonio inferiore fino a:
 - ✓ Biodiesel fino al 20% (FAME, fatty acid methyl ester)*
 - ✓ Combustibili diesel 100% rinnovabili, HVO (hydrogenated vegetable oil, olio vegetale idrogenato) e GTL (gas-liquido)Per un'applicazione corretta, fate riferimento alle linee guida. Per dettagli consultate il dealer Cat o le "Raccomandazioni Caterpillar sui liquidi della macchina" (SLBU6250).
- *I motori senza dispositivi post-trattamento possono usare miscele superiori, fino a biodiesel al 100%.*

Impianto di climatizzazione

- L'impianto di climatizzazione su questa macchina contiene gas refrigerante fluorurato a effetto serra R134a (potenziale di riscaldamento globale = 1.430). L'impianto contiene 1,36 kg (2,99 lb) di refrigerante con un equivalente di CO₂ pari a 1,946 tonnellate metriche (2,145 tonnellate USA).

Vernice

- In base alle migliori conoscenze disponibili, la concentrazione massima consentita, misurata in ppm, dei seguenti metalli pesanti presenti nella vernice, è:
 - Bario < 0,01%
 - Cadmio < 0,01%
 - Cromo < 0,01%
 - Piombo < 0,01%

Prestazioni acustiche

Per le macchine che devono soddisfare le normative regionali applicabili di Ucraina, Regno Unito e Paesi che adottano le "Direttive UE".

Livello di pressione sonora sull'operatore (ISO 6396:2008) – D6 – 77 dB(A)

Livello di pressione sonora sull'operatore (ISO 6396:2008) – D6 XE – 76 dB(A)

Livello di potenza sonora esterna (ISO 6395:1988) – D6 – 111 dB(A)

Livello di potenza sonora esterna (ISO 6395:1988) – D6 XE – 111 dB(A)

Oli e fluidi

- L'industria Caterpillar è piena di liquidi di raffreddamento a base di glicole etilenico. L'antigelo/liquido di raffreddamento motore diesel (DEAC) Cat e il liquido di raffreddamento a lunga durata Cat (ELC) possono essere riciclati. Per ulteriori informazioni, rivolgetevi al vostro dealer Cat locale.
- Cat Bio HYDO™ Advanced è un olio idraulico biodegradabile approvato da EU Ecolabel.
- È probabile che siano presenti fluidi aggiuntivi, consultate il Manuale di funzionamento e manutenzione o la Guida all'applicazione e all'installazione per consigli completi sui fluidi e intervalli di manutenzione.

Caratteristiche e tecnologia

- Le seguenti caratteristiche e tecnologie possono contribuire al risparmio di combustibile e/o alla riduzione del carbonio. Le caratteristiche potrebbero variare. Per ulteriori informazioni, rivolgetevi al vostro dealer Cat.
 - Il D6 completamente automatico si regola per garantire efficienza e potenza a terra.
 - Il D6 XE elettrico offre il massimo livello di produttività e un consumo di combustibile molto ridotto.
 - La tecnologia Assist consente agli operatori di lavorare in modo più rapido e preciso per risparmiare tempo, materiali e combustibile
 - Produttività migliorata del 50% grazie a tecnologie Cat come Cat Grade con Slope Assist e Cat Grade con 3D
 - Aggiornamento Flash remoto e risoluzione dei problemi a distanza

Riciclaggio

- I materiali inclusi nelle macchine sono categorizzati come segue con una percentuale di peso approssimativa. A causa delle variazioni delle configurazioni del prodotto, i seguenti valori nella tabella potrebbero subire delle variazioni.

| Tipo di materiale | Percentuale in peso |
|-----------------------------|---------------------|
| Acciaio | 77,19% |
| Ferro | 9,40% |
| Metallo non ferroso | 2,34% |
| Metallo misto | 0,15% |
| Metallo misto e non-metallo | 2,42% |
| Plastica | 0,64% |
| Gomma | 0,71% |
| Misto non metallico | 0,03% |
| Liquido | 0,39% |
| Altro | 0,69% |
| Non categorizzato | 6,05% |
| Totale | 100% |

- Una macchina con un tasso di riciclabilità più elevato garantirà un uso più efficiente di risorse naturali preziose e migliorerà il valore di fine vita del prodotto. Secondo la norma ISO 16714 (Macchine movimento terra – Riciclabilità e recuperabilità – Terminologia e metodo di calcolo), il tasso di riciclabilità è definito come percentuale in massa (frazione di massa in percentuale) della nuova macchina potenzialmente riciclabile, riutilizzabile o entrambi. Tutte le parti nella distinta materiali vengono prima valutate in base al tipo di componente in base a un elenco di componenti definito dagli standard ISO 16714 e Japan CEMA (Construction Equipment Manufacturers Association). Le parti rimanenti vengono ulteriormente valutate per la riciclabilità in base al tipo di materiale. A causa delle variazioni delle configurazioni del prodotto, il seguente valore nella tabella potrebbe subire delle variazioni.

Riciclabilità – 98%



D6/D6 XE

Movimentatore di rifiuti

Il pacchetto movimentazione rifiuti fornisce altre funzionalità per proteggere la macchina e l'operatore quando si lavora con rifiuti abrasivi. Protezioni specializzate, barre d'urto e tenute contribuiscono a proteggere la macchina da urti, avvolgimenti e detriti in sospensione nell'aria.

Prestazioni di nuova generazione

- Efficienza dei consumi migliorata del 35%.¹
- Consumo di combustibile ridotto del 23%.²
- Il D6 con trasmissione completamente automatica a 4 velocità si regola costantemente per garantire efficienza e potenza a terra ottimali.
- Il D6 XE elettrico fornisce potenza costante a terra ed efficienza massima.
- La manovrabilità e la potenza leader della categoria assicurano maggiore agilità e cicli più rapidi.
- Semplicità di funzionamento senza precedenti, ottimizzata automaticamente per l'applicazione senza cambio marce.
- Emissioni gas serra ridotte: CO₂ ridotta del 23 per cento.

Maggiore protezione della macchina

- La cabina per elevate concentrazioni di detriti ha sportelli in policarbonato resistente agli urti che evitano la necessità di schermi protettivi. I finestrini laterali pieni migliorano la pressurizzazione.
- Il prefiltra potenziato è integrato per assicurare alla cabina aria più pulita e aumenta l'intervallo di sostituzione del filtro della cabina a 1.000 ore. Sono disponibili filtri per carboni attivi, MERV16 e HEPA.
- Le protezioni per il serbatoio del combustibile e le protezioni inferiori sigillate per impieghi gravosi incernierate agevolano le operazioni di pulizia e riparano dai detriti.
- Le tenute per elevate concentrazioni di detriti offrono una maggiore protezione intorno ai parafanghi, al serbatoio del combustibile, al radiatore e al supporto cofano posteriore. Garantisce tenuta nelle parti superiore e posteriore della scatola per impedire l'ingresso di detriti.
- La barra d'urto posteriore impedisce l'avvolgimento dei detriti sui cingoli.
- Le barre d'urto montate sul telaio portarulli sono disponibili per larghezze dei cingoli ridotte. Per ulteriori informazioni, rivolgetevi al vostro dealer.
- I riduttori finali protetti per impieghi gravosi assicurano una maggiore protezione dagli urti e dall'avvolgimento. Le protezioni delle tenute dell'albero di articolazione contribuiscono a evitare l'ingresso di detriti e il danneggiamento delle tenute.
- Luci protette montate in alto e lontano dall'area maggiormente interessata dai detriti, per una maggiore protezione, pur continuando a fornire un'illuminazione ottimale della zona di lavoro.
- I pacchetti luci Premium a richiesta offrono una copertura a 360 gradi.
- Tre luci di avviso integrate nel perimetro superiore della cabina, completamente visibile per una vista a 360 gradi.
- Schermi cabina laterali e posteriori a richiesta disponibili per una maggiore protezione.

Facilità di manutenzione

- Il sistema di raffreddamento su piano singolo con ventola reversibile automatica agevola le operazioni di pulizia.
- Alternatore in condotto per ottenere aria filtrata più fresca all'alternatore.
- Il sistema di filtraggio dell'aria motore per elevate concentrazioni di detriti estende la durata del filtro.
- Gli scudi termici laminati e il modulo emissioni pulite isolato assicura una maggiore protezione termica in presenza di una concentrazione elevata di detriti.
- I pannelli sul pianale ad accesso rapido consentono di accedere alle aree da pulire senza l'uso di attrezzi.
- Ventole del sistema HVAC (riscaldamento, ventilazione, condizionamento aria) reversibili automatiche per mantenere pulita la massa radiante.
- Se necessario, la cabina può essere rimossa in 30 minuti, favorendo operazioni come il montaggio degli estintori.
- Posizione di montaggio dedicata per estintore.
- Staffa di montaggio per avere sempre a portata di mano la pala per operazioni di pulizia rapide.

Allestimento studiato per il lavoro da svolgere

- Le lame per scarica sono dotate di un rack per rifiuti per aumentare la capacità produttiva quando la macchina viene impiegata per movimentare i rifiuti.
- L'allestimento apripista con protezione fornisce manicotti per proteggere le tubazioni dei cilindri negli impieghi più duri. Include bracci di spinta, perni di articolazione, tubazioni del cilindro di inclinazione e cilindro di inclinazione.
- Il carro HDXL (Heavy Duty Extended Life) include pulegge folli sigillate con protezione in Kevlar® per impedire che detriti come fili, lacci o sacchetti in plastica si avvolgano intorno alle tenute.
- Le boccole con montaggio a pressione e meccanismo di tenuta perno PPR2 sono particolarmente adatte per impieghi ad alto impatto come la movimentazione di rifiuti.
- I cingoli con foro centrale favoriscono l'espulsione dei detriti.
- I corrimano per impieghi gravosi agevolano l'ingresso e l'uscita.

Tutti i confronti con il D6T a 3 velocità 2014-2016 (U.S. EPA Tier 4 Final/ EU Stage IV). Confronti di manutenzione con il D6T su oltre 10.000 ore di funzionamento iniziale.

¹ Materiale movimentato per litro/gallone di combustibile.

² Litri/galloni all'ora.



Caratteristiche tecniche del movimentatore di rifiuti D6/D6 XE

Motore

| | | |
|--|---|---------------------|
| Modello motore | Cat C9.3B | |
| Emissioni | U.S. EPA Tier 4 Final/ EU Stage V, Corea Tier 5 | |
| Potenza netta – D6 2.200 giri/min/D6 XE 1.700 giri/min | | |
| ISO 9249/SAE J1349 | 161 kW | 215 hp |
| ISO 9249 (DIN) | 219 mhp | |
| Potenza del motore D6 - 1.200 giri/min | | |
| ISO 14396 | 187 kW | 251 hp |
| ISO 14396 (DIN) | 254 mhp | |
| Potenza del motore del modello D6 XE - 1.400 giri/min | | |
| ISO 14396 | 177 kW | 237 hp |
| ISO 14396 (DIN) | 241 mhp | |
| Foro | 115 mm | 4,5 in |
| Corsa | 149 mm | 5,9 in |
| Cilindrata | 9,3 L | 567 in ³ |

- Il motore Cat C9.3B è dotato di un impianto di alimentazione common rail ad alta pressione, un'elettronica di sistema del motore e un circuito dell'aria semplificati attraverso la rimozione del precedente sistema EGR (exhaust gas recirculation, ricircolo del gas di scarico).
- Grazie all'apparato propulsore XE, il motore funziona a un regime più serrato, 1.400-1.700 giri/min, che contribuisce a estendere la durata del motore e assicurare una maggiore efficienza dei consumi. L'efficienza migliorata dell'apparato propulsore consente alla macchina di trasferire a terra una maggiore potenza del motore, aumentandone le prestazioni.
- La potenza netta indicata è quella disponibile al volano di un motore dotato di ventola, filtro dell'aria, modulo emissioni pulite e alternatore.
- Potenza indicata testata in base allo standard specificato in vigore alla data di produzione.
- La potenza del motore rimane inalterata fino a 2.286 m (7.500 ft). Ad altitudini superiori, la potenza del motore inizia a scendere. I motori diesel Cat devono essere alimentati a ULSD (combustibile diesel a bassissimo tenore di zolfo con al massimo 15 ppm di zolfo) o ULSD miscelato con i seguenti combustibili a intensità di carbonio inferiore fino a:
 - ✓ Biodiesel fino al 20% (FAME, fatty acid methyl ester)*
 - ✓ Combustibili diesel 100% rinnovabili, HVO (hydrogenated vegetable oil, olio vegetale idrogenato) e GTL (gas-liquido)
 Per un'applicazione corretta, fate riferimento alle linee guida. Per dettagli consultate il dealer Cat o le "Raccomandazioni Caterpillar sui liquidi della macchina" (SLBU6250).

*I motori senza dispositivi post-trattamento possono usare miscele superiori, fino a biodiesel al 100%.

Apparato propulsore del modello D6 XE

| | |
|---|------------------------|
| Tipo | Trasmissione elettrica |
| Tensione nominale sistema di trasmissione elettrica | 715 volt |

Capacità di rifornimento/liquidi

| | | |
|-----------------------------------|---------|---------------|
| Serbatoio del combustibile | 341 L | 90 gal |
| Serbatoio del DEF | 28 L | 7,4 gal |
| Sistema di raffreddamento - D6 | 63 L | 16,6 gal |
| Sistema di raffreddamento - D6 XE | 77 L | 20,3 gal |
| Basamento motore | 24,5 L | 6,5 gal |
| Olio trasmissione - D6 | 148 L | 39,1 gal |
| Olio trasmissione - D6 XE | 210 L | 55,5 gal |
| Riduttori finali (ciascuno) | 18,2 L | 4,8 gal |
| Telai portarulli (ciascuno) | 65-85 L | 17,2-22,5 gal |
| Vano dell'albero a perno | 2,8 L | 0,74 gal |
| Olio per serbatoio idraulico | 60 L | 15,8 gal |
| Impianto idraulico | 77 L | 20,3 gal |

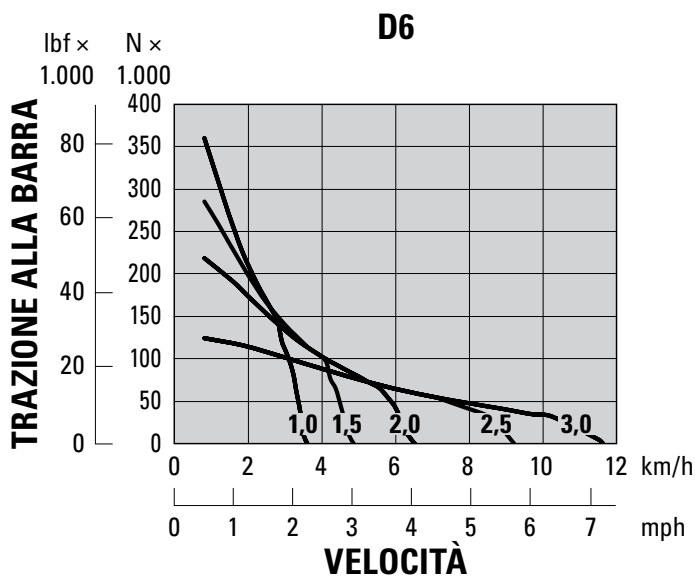
Caratteristiche tecniche del movimentatore di rifiuti D6/D6 XE

Massima potenza alla barra

| | | |
|-------|--------|--------|
| D6 | 114 kW | 153 hp |
| D6 XE | 119 kW | 160 hp |

Velocità di traslazione del modello D6

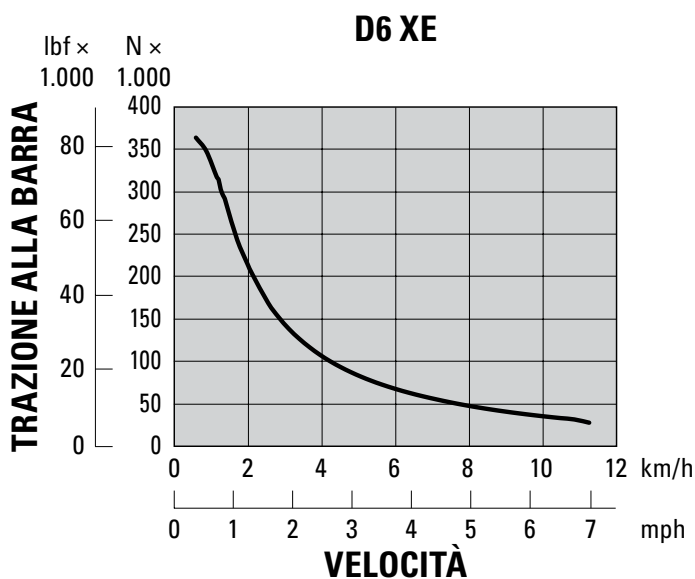
| | | |
|-------------------|-----------|---------|
| Marcia avanti 1,0 | 3,6 km/h | 2,2 mph |
| Marcia avanti 1,5 | 4,9 km/h | 3,0 mph |
| Marcia avanti 2,0 | 6,5 km/h | 4,0 mph |
| Marcia avanti 2,5 | 9,2 km/h | 5,7 mph |
| Marcia avanti 3,0 | 11,7 km/h | 7,2 mph |
| Retromarcia 1,0 | 3,6 km/h | 2,2 mph |
| Retromarcia 1,5 | 4,9 km/h | 3,0 mph |
| Retromarcia 2,0 | 6,5 km/h | 4,0 mph |
| Retromarcia 2,5 | 8,7 km/h | 5,4 mph |
| Retromarcia 3,0 | 11,7 km/h | 7,2 mph |



NOTA: la capacità di traino utile dipende dalla trazione e dal peso della macchina.

Velocità di traslazione del modello D6 XE

| | | |
|-------------------|-----------|---------|
| Marcia avanti 1,0 | 3,6 km/h | 2,2 mph |
| Marcia avanti 1,5 | 4,9 km/h | 3,0 mph |
| Marcia avanti 2,0 | 6,5 km/h | 4,0 mph |
| Marcia avanti 2,5 | 9,2 km/h | 5,7 mph |
| Marcia avanti 3,0 | 11,7 km/h | 7,2 mph |
| Retromarcia 1,0 | 3,6 km/h | 2,2 mph |
| Retromarcia 1,5 | 4,9 km/h | 3,0 mph |
| Retromarcia 2,0 | 6,5 km/h | 4,0 mph |
| Retromarcia 2,5 | 9,2 km/h | 5,7 mph |
| Retromarcia 3,0 | 11,7 km/h | 7,2 mph |



NOTA: la capacità di traino utile dipende dalla trazione e dal peso della macchina.

- Il cambio a 4 velocità completamente automatico del modello D6, con ripartitore di coppia della frizione di blocco, ottimizza continuamente la velocità del motore e delle marce in base all'applicazione.
- La trasmissione elettrica del modello D6 XE non prevede cambi marcia. Il dozer ottimizza automaticamente la potenza e l'efficienza in base all'applicazione e trasferisce a terra una potenza costante.
- Sono disponibili trenta selezioni di velocità di avanzamento per entrambe le trasmissioni, da 0,0 a 3,0 in incrementi di 0,1.

Caratteristiche tecniche del movimentatore di rifiuti D6/D6 XE

Comandi idraulici - Flussi operativi massimi

| | D6 (velocità del motore 1.900 giri/min*) | | D6 XE (velocità del motore 1.700 giri/min*) | |
|--|---|------------|--|------------|
| Flusso massimo pompa dell'attrezzatura | 212 L/min | 56 gal/min | 212 L/min | 56 gal/min |
| Flusso massimo pompa dello sterzo | 198 L/min | 52 gal/min | 240 L/min | 63 gal/min |
| Portata pompa ventola alla velocità massima (1.550 giri/min) | 42 L/min | 11 gal/min | — | — |
| Portata pompa ventola alla velocità massima (1.625 giri/min) | — | — | 44 L/min | 12 gal/min |

*Il regime motore varia in base al carico e alla velocità di traslazione. Indicata una velocità con carico di lavoro ridotto/regime minimo alto.

Comandi idraulici - Pressioni di funzionamento massime

| | | |
|----------------------------------|--------------------|-----------------|
| Scarico attrezzatura* | 27.600 ± 500 kPa | 4.000 ± 73 psi |
| Sterzo - D6 (pompa 89 cc)** | | |
| Scarico elettronico | 42.500 ± 1.000 kPa | 6.168 ± 145 psi |
| Scarico massimo sistema | 47.800 ± 1.000 kPa | 6.938 ± 145 psi |
| Sterzo - D6 XE (pompa 100 cc)*** | | |
| Scarico elettronico | 44.500 ± 1.000 kPa | 6.459 ± 145 psi |
| Scarico massimo sistema | 47.800 ± 1.000 kPa | 6.938 ± 145 psi |

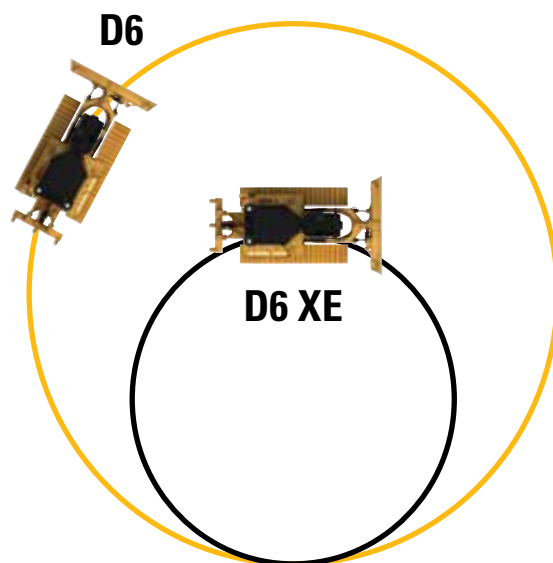
*Pressione di scarico dell'attrezzatura aumentata rispetto ai trattori D6 precedenti. Prima di utilizzare attrezzature di terze parti o datate, rivolgetevi al vostro dealer.

**Lo stesso impianto dello sterzo differenziale viene utilizzato per entrambe le trasmissioni. Questo impianto mantiene la potenza totale su entrambi i cingoli per assicurare prestazioni di sterzata superiori con una lama carica.

***La trasmissione del modello D6 XE utilizza una pompa dello sterzo più grande e comandi migliorati per garantire una maggiore potenza di sterzata, rispetto alla trasmissione del D6, per ruotare carichi maggiori e migliorare la manovrabilità. È inclusa la possibilità dello sterzo contro-rotante.

Sterzo

La trasmissione del modello D6 XE assicura una riduzione del raggio di sterzata del 45 per cento rispetto al D6. Il modello D6 XE offre la rotazione controrotante nell'ingranaggio per una maggiore manovrabilità.



Caratteristiche tecniche del movimentatore di rifiuti D6/D6 XE

Movimentatore di rifiuti D6/D6 XE* LGP (30 in)

| | | |
|--|----------------------------------|-----------------------|
| Peso operativo** | 24.061 kg | 53.045 lb |
| Peso di spedizione*** | 21.351 kg | 47.071 lb |
| Pressione a terra (ISO 16754) | 50 kPa | 7,3 psi |
| Carro (standard) | 42 sezioni con 8 rulli inferiori | |
| 1 Carreggiata | 2,080 m | 82 in |
| 2 Larghezza massima del pattino | 0,760 m | 30 in |
| 3 Larghezza sui cingoli | 2,840 m | 111,8 in |
| Larghezza sui perni di articolazione | 2,994 m | 117,9 in |
| 4 Lunghezza del cingolo a terra | 2,964 m | 116,7 in |
| Superficie di contatto al suolo (ISO 16754) | 4,696 m ² | 7.279 in ² |
| Passo cingolo | 0,2028 m | 7,9 in |
| Altezza costola (impieghi estremi) | 0,069 m | 2,7 in |
| Distanza libera da terra | 0,363 m | 14,3 in |
| Oscillazione alla ruota folle anteriore | 0,100 m | 3,9 in |
| 5 Altezza della macchina**** | 3,188 m | 125,5 in |
| 6 Lunghezza della macchina senza lama | 5,208 m | 205,0 in |

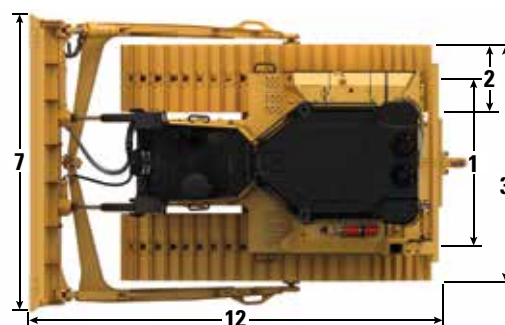
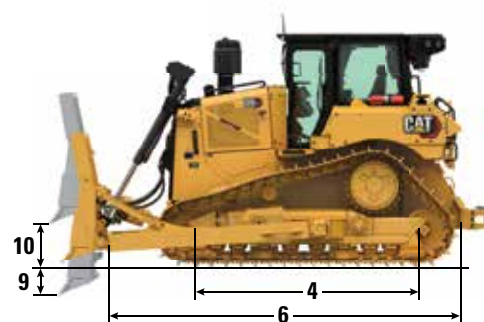
Tutte le dimensioni indicate sopra con sottocarro per rifiuti HDXL con pattini per impieghi estremi di larghezza massima per la configurazione, lama per rifiuti e calcolate in base a ISO 16754, salvo diversa indicazione.

*La trasmissione XE aggiunge 0,7 kPa (0,1 psi) e 273 kg (600 lb) alla pressione a terra e ai pesi indicati.

**Il peso operativo del movimentatore di rifiuti varia in base alle opzioni selezionate. Il peso operativo include lama per rifiuti, protezioni per il serbatoio di combustibile, riduttori finali protetti, barre del telaio, scatola barra d'urto, cabina ROPS/FOPS per elevate concentrazioni di detriti, lubrificanti, liquido di raffreddamento, serbatoio del combustibile pieno e operatore di 75 kg (165 lb).

***Il peso operativo include cilindri di sollevamento lama, protezioni per il serbatoio di combustibile, riduttori finali protetti, barre del telaio, scatola barra d'urto, cabina ROPS/FOPS per elevate concentrazioni di detriti, lubrificanti, liquido di raffreddamento e combustibile al 10%.

****Altezza della macchina dalla punta della costola alla punta dell'antenna Product Link. Per le protezioni mobili, aggiungere 60 mm (2,36 in) all'altezza totale della macchina. Per le protezioni mobili per la silvicoltura, aggiungere 83 mm (3,26 in). Con i pattini per impieghi estremi aggiungere 12 mm (0,5 in). Con le antenne Cat Grade con 3D montate non occorre aggiungere nulla all'altezza della macchina.



Lama

| Configurazione | 6 SU LGP (30 in) per discarica | |
|--|--------------------------------|----------------------|
| Capacità (ISO 9246) | 12,3 m ³ | 16,1 yd ³ |
| 7 Larghezza tra cantonali | 3,613 m | 11,85 ft |
| Larghezza senza cantonali | 3,551 m | 11,65 ft |
| Larghezza tra cantonali (lama angolata) | N/D | |
| Larghezza senza cantonali (lama angolata) | N/D | |
| Angolo massimo della lama | N/D | |
| 8 Altezza | 2,027 m | 6,65 ft |
| 9 Profondità di scavo | 0,502 m | 19,8 in |
| 10 Altezza di sollevamento | 1,180 m | 46,5 in |
| 11 Inclinazione massima all'angolo della lama | 0,551 m | 21,7 in |
| Angolo di inclinazione massima | 8,8 gradi | |
| Regolazione passo | ±4,2 gradi | |
| 12 Lunghezza della macchina (lama dritta) | 5,436 m | 17,84 ft |
| Lunghezza della lama (lama angolata) | N/D | |
| Peso (lama) | 1.712 kg | 3.775 lb |
| Peso (lama e bracci di spinta) | 2.985 kg | 6.581 lb |

Caratteristiche tecniche del movimentatore di rifiuti D6/D6 XE

Movimentatore di rifiuti D6/D6 XE* LGP (36 in)

| | | |
|--|----------------------------------|------------------------|
| Peso operativo** | 25.414 kg | 56.028 lb |
| Peso di spedizione*** | 21.165 kg | 46.660 lb |
| Pressione a terra (ISO 16754) | 38,6 kPa | 5,6 psi |
| Carro (standard) | 45 sezioni con 8 rulli inferiori | |
| 1 Carreggiata | 2,286 m | 90 in |
| 2 Larghezza massima del pattino | 0,915 m | 36 in |
| 3 Larghezza sui cingoli | 3,200 m | 126,0 in |
| Larghezza sui perni di articolazione | 3,491 m | 137,4 in |
| 4 Lunghezza del cingolo a terra | 3,247 m | 127,8 in |
| Superficie di contatto al suolo (ISO 16754) | 6,505 m ² | 10.083 in ² |
| Passo cingolo | 0,2028 m | 7,9 in |
| Altezza costola (impieghi moderati) | 0,065 m | 2,6 in |
| Distanza libera da terra | 0,411 m | 16,2 in |
| Oscillazione alla ruota folle anteriore | 0,116 m | 4,6 in |
| 5 Altezza della macchina**** | 3,238 m | 127,5 in |
| 6 Lunghezza della macchina senza lama | 5,040 m | 198,4 in |

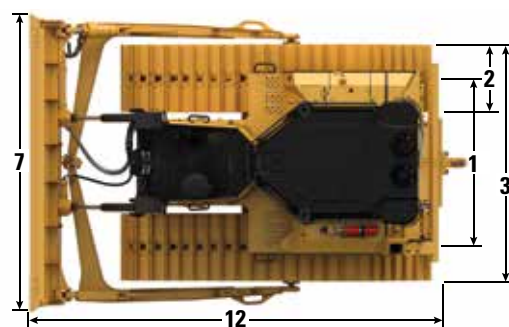
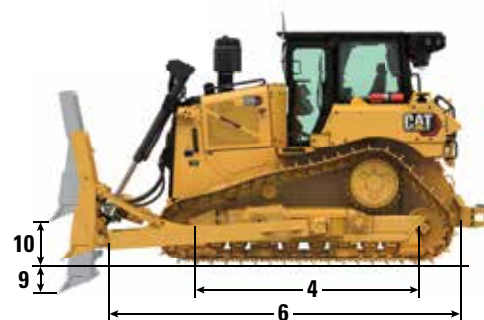
Tutte le dimensioni indicate sopra con sottocarro per rifiuti HDXL con pattini per impieghi estremi di larghezza massima per la configurazione, lama per rifiuti e calcolate in base a ISO 16754, salvo diversa indicazione.

*La trasmissione XE aggiunge 0,7 kPa (0,1 psi) e 273 kg (600 lb) alla pressione a terra e ai pesi indicati.

**Il peso operativo del movimentatore di rifiuti varia in base alle opzioni selezionate. Il peso operativo include lama per rifiuti, protezioni per il serbatoio di combustibile, riduttori finali protetti, barre del telaio, scatola barra d'urto, cabina ROPS/FOPS per elevate concentrazioni di detriti, lubrificanti, liquido di raffreddamento, serbatoio del combustibile pieno e operatore di 75 kg (165 lb).

***Il peso operativo include cilindri di sollevamento lama, protezioni per il serbatoio di combustibile, riduttori finali protetti, barre del telaio, scatola barra d'urto, cabina ROPS/FOPS per elevate concentrazioni di detriti, lubrificanti, liquido di raffreddamento e combustibile al 10%.

****Altezza della macchina dalla punta della costola alla punta dell'antenna Product Link. Per le protezioni mobili, aggiungere 60 mm (2,36 in) all'altezza totale della macchina. Per le protezioni mobili per la silvicoltura, aggiungere 83 mm (3,26 in). Con i pattini per impieghi estremi aggiungere 12 mm (0,5 in). Con le antenne Cat Grade con 3D montate non occorre aggiungere nulla all'altezza della macchina.



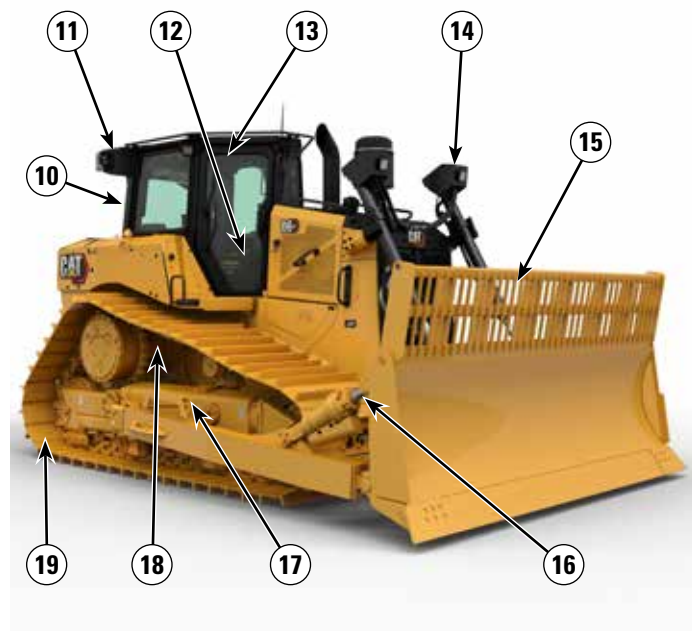
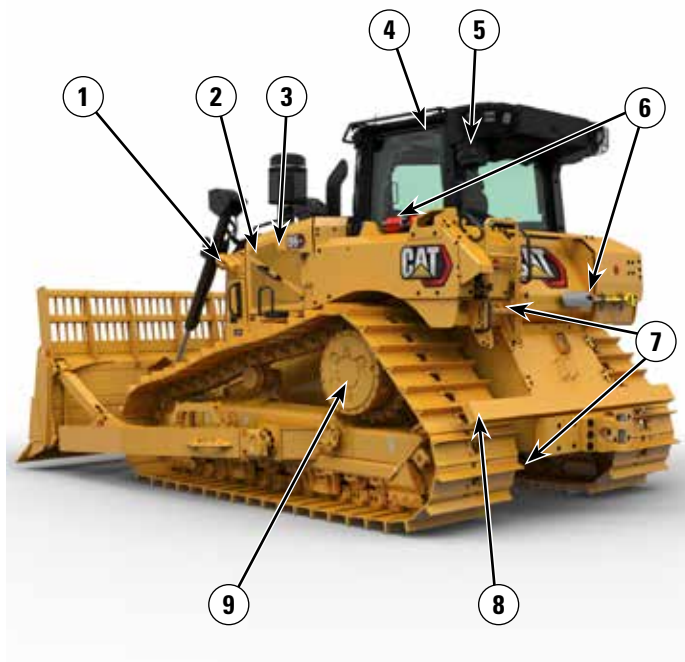
Lama

| Configurazione | 6 S LGP (36 in) per discarica | |
|--|-------------------------------|-----------------------|
| Capacità (ISO 9246) | 12,26 m ³ | 16,03 yd ³ |
| 7 Larghezza tra cantonali | 4,063 m | 13,33 ft |
| Larghezza senza cantonali | 3,917 mm | 12,85 ft |
| Larghezza tra cantonali (lama angolata) | N/D | |
| Larghezza senza cantonali (lama angolata) | N/D | |
| Angolo massimo della lama | N/D | |
| 8 Altezza | 2,034 m | 6,67 ft |
| 9 Profondità di scavo | 0,600 m | 1,97 ft |
| 10 Altezza di sollevamento | 1,080 m | 3,54 ft |
| 11 Inclinazione massima all'angolo della lama | 0,500 m | 1,64 ft |
| Angolo di inclinazione massima | 8,8 gradi | |
| Regolazione passo | ±4,2 gradi | |
| 12 Lunghezza della macchina (lama dritta) | 5,483 m | 17,99 ft |
| Lunghezza della lama (lama angolata) | N/D | |
| Peso (lama) | 1.528 kg | 3.369 lb |
| Peso (lama e bracci di spinta) | 2.678 kg | 5.905 lb |

Caratteristiche tecniche del movimentatore di rifiuti D6/D6 XE

Caratteristiche del movimentatore di rifiuti D6/D6 XE

- 1) Il sistema di raffreddamento su piano singolo con ventola reversibile automatica agevola le operazioni di pulizia.
- 2) Alternatore in condotto per ottenere aria filtrata più fresca per l'alternatore. Il sistema di filtraggio dell'aria motore per elevate concentrazioni di detriti estende la durata del filtro.
- 3) Gli scudi termici laminati e il modulo emissioni pulite isolato assicurano una maggiore protezione termica in presenza di elevate concentrazioni di detriti.
- 4) La cabina per elevate concentrazioni di detriti ha sportelli in policarbonato resistente agli urti che evitano la necessità di schermi protettivi. I finestrini laterali pieni migliorano la pressurizzazione.
- 5) Il prefiltro potenziato è integrato per assicurare alla cabina aria più pulita e aumenta l'intervallo di sostituzione del filtro della cabina a 1.000 ore. Sono disponibili filtri per carboni attivi, MERV16 e HEPA.
- 6) Posizione di montaggio dedicata per l'estintore. Staffa di montaggio per avere sempre a portata di mano la pala per operazioni di pulizia rapide.
- 7) Le protezioni per il serbatoio del combustibile e le protezioni inferiori sigillate per impieghi gravosi incernierate agevolano le operazioni di pulizia e riparano dai detriti. Le tenute per elevate concentrazioni di detriti offrono una maggiore protezione intorno ai parafanghi, al serbatoio del combustibile, al radiatore e al supporto cofano posteriore. Garantisce tenuta nelle parti superiore e posteriore della scatola per impedire l'ingresso di detriti.



- 8) La barra d'urto posteriore impedisce che i detriti si avvolgano intorno ai cingoli.
- 9) I riduttori finali protetti per impieghi gravosi assicurano una maggiore protezione dagli urti e dall'avvolgimento. Le protezioni delle tenute dell'albero di articolazione contribuiscono a evitare l'ingresso di detriti e il danneggiamento delle tenute.
- 10) Se necessario, la cabina può essere rimossa in 30 minuti, favorendo operazioni come il montaggio degli estintori.
- 11) Ventole del sistema HVAC (riscaldamento, ventilazione, condizionamento aria) reversibili automatiche per mantenere pulita la massa radiante.
- 12) I pannelli sul pianale ad accesso rapido consentono di accedere alle aree da pulire senza l'uso di attrezzi.
- 13) Tre luci di avviso integrate nel perimetro superiore della cabina, completamente visibile per una vista a 360 gradi.
- 14) Luci protette montate in alto e lontano dall'area maggiormente interessata dai detriti, per una maggiore protezione, pur continuando a fornire un'illuminazione ottimale della zona di lavoro. I pacchetti luci Premium a richiesta offrono una copertura a 360 gradi.

- 15) Le lame per scarica sono dotate di un rack per rifiuti per aumentare la capacità produttiva quando la macchina viene impiegata tra i rifiuti.
- 16) L'allestimento apripista con protezione fornisce manicotti per proteggere le tubazioni dei cilindri negli impieghi più duri. Include bracci di spinta, perni di articolazione, tubazioni del cilindro di inclinazione e cilindro di inclinazione.
- 17) Il sottocarro HDXL (Heavy Duty Extended Life) include pulegge folli sigillate con protezione in Kevlar® per impedire che detriti come fili, lacci o sacchetti in plastica si avvolgano intorno alle tenute.
- 18) Le boccole con montaggio a pressione e meccanismo di tenuta perno PPR2 sono particolarmente adatte per impieghi ad alto impatto come la movimentazione di rifiuti.
- 19) I cingoli con foro centrale favoriscono l'espulsione dei detriti.

Caratteristiche tecniche del movimentatore di rifiuti D6/D6 XE

Caratteristiche del movimentatore di rifiuti

Selezione dei movimentatori di rifiuti

I dozer con braccio di spinta possono essere dotati di protezioni e tenute che ne estendono la durata. Sono ideali per spingere rifiuti nelle discariche e nelle stazioni di trasferimento.

I dozer VPAT possono anche essere usati nei flussi di rifiuti, ma il sistema di lame con telaio a C li rendono più adatti a lavori come costruzione di celle, copertura e opere di manutenzione/strade di accesso.

| | D6/D6 XE | D6/D6 XE LGP 30 | D6/D6 XE LGP 36 | D6/D6 XE VPAT | D6/D6 XE LGP VPAT 30 | D6/D6 XE LGP VPAT 36 |
|---|----------|--------------------|--------------------|------------------|-------------------------|-------------------------|
| Motore diesel Cat C9.3B con scudo termico e turbo raffreddato a liquido | ✓ | ✓ | ✓ | ✓ | ✓ | ✓ |
| Prefiltro dell'aria del motore con espulsione della polvere e schermo di protezione dai detriti | ✓ | ✓ | ✓ | ✓ | ✓ | ✓ |
| Ventola a velocità variabile idraulica reversibile | ✓ | ✓ | ✓ | ✓ | ✓ | ✓ |
| Riduttori finali epicicloidali a doppia riduzione, con protezione | ✓ | ✓ | ✓ | ✓ | ✓ | ✓ |
| Cabina per concentrazioni elevate di detriti con sportelli in policarbonato resistenti agli impatti, finestrini laterali pieni, prefiltro potenziato e filtraggio avanzato della cabina Cat | ✓ | ✓ | ✓ | ✓ | ✓ | ✓ |
| Telecamera retrovisiva | ✓ | ✓ | ✓ | ✓ | ✓ | ✓ |
| Pianali ad apertura rapida | ✓ | ✓ | ✓ | ✓ | ✓ | ✓ |
| Schermi cabina laterali e posteriori incernierati | • | • | • | • | • | • |
| Sottocarro per rifiuti - Solo HDXL | ✓ | ✓ | ✓ | ✓ | ✓ | ✓ |
| Pattini per impieghi estremi con fori trapezoidali | ★ | ★ | ★ | ★ | ★ | ★ |
| Lama per discarica con tubi protetti | ✓ | ✓ | ✓ | | | |
| Alternatore in condotto da 150 A | ✓ | ✓ | ✓ | ✓ | ✓ | ✓ |
| Barra d'urto, scatola | ★ | ★ | ★ | ★ | ★ | ★ |
| Protezioni inferiori sigillate per impieghi gravosi | ✓ | ✓ | ✓ | ✓ | ✓ | ✓ |
| Protezioni inferiori ad accesso rapido sigillate per impieghi gravosi | ★ | ★ | ★ | | | |
| Protezione serbatoio combustibile | ✓ | ✓ | ✓ | ✓ | ✓ | ✓ |
| Luci Premium con protezioni (12 LED) | ★ | ★ | ★ | ★ | ★ | ★ |
| Tenute macchina per elevate concentrazioni di detriti | ✓ | ✓ | ✓ | ✓ | ✓ | ✓ |
| Barre d'urto montate sul telaio portarulli anteriore e posteriore (richiede pattini stretti) | • | • | • | | | |
| Spia | ✓ | ✓ | ✓ | ✓ | ✓ | ✓ |
| Corrimano per impieghi gravosi | ✓ | ✓ | ✓ | ✓ | ✓ | ✓ |
| Pacchetto ripper con tenute posteriori | • | • | • | • | • | • |
| Verricello | • | • | • | • | • | • |

✓ Incluso/richiesto nel pacchetto movimentatore di rifiuti

★ Consigliato per il movimentatore di rifiuti

• Attrezzatura compatibile per movimentatore di rifiuti

Caratteristiche tecniche del movimentatore di rifiuti D6/D6 XE

Dimensioni - Attrezzature posteriori

Aggiungere quanto segue alla lunghezza totale della macchina quando vengono installate queste attrezzature posteriori.

| | | Verricello | | Ripper | | Barra di traino o contrappeso* | | Scatola barra d'urto | |
|--------------------------------------|--------------------|------------|---------|----------|---------|--------------------------------|--------|----------------------|---------|
| Braccio di spinta e dozer angolabili | D6, D6 LGP (30 in) | 441 mm | 17,4 in | 1.179 mm | 46,4 in | 249 mm | 9,8 in | 478 mm | 18,8 in |
| | D6 LGP (36 in) | 416 mm | 16,4 in | 1.154 mm | 45,4 in | 224 mm | 8,8 in | 453 mm | 17,8 in |
| Dozer VPAT | | 416 mm | 16,4 in | 1.154 mm | 45,4 in | 224 mm | 8,8 in | 453 mm | 17,8 in |

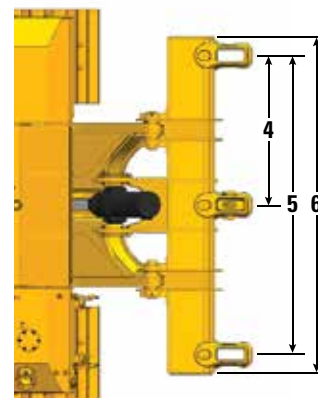
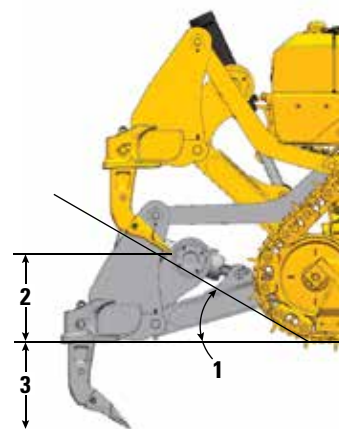
*Peso della barra di traino 119 kg (262 lb), 331 kg (730 lb) per ogni lastra del contrappeso. La costruzione del dozer D6 assicura un migliore equilibrio. I contrappesi sono consigliati solo con le lame post-vendita più pesanti.

Ripper

| | | |
|---|-----------------------|-----------------|
| Tipo | Parallelogramma fisso | |
| Numero di porta-denti | 3 | |
| 1 Angolo di rampa | 31 gradi | |
| 2 Distanza massima da terra (sotto la punta) | 664 mm | 26,1 in |
| 3 Penetrazione massima | 571 mm | 22,5 in |
| 4 Spaziatura porta-denti | 1.000 mm | 39,4 in |
| 5 Larghezza tra denti | 2.000 mm | 78,8 in |
| Sezione dente | 74 mm × 175 mm | 2,9 in × 6,9 in |
| 6 Larghezza barra totale | 2.190 mm | 86 in |
| Profilo trasversale barra porta-denti | 219 mm × 304 mm | 8,8 in × 12 in |
| Forza di penetrazione massima* | 68,8 kN | 15.470 lbf |
| Forza di rottura | 126 kN | 28.350 lbf |
| Peso ripper | | |
| Con un dente | 1.550 kg | 3.417 lb |
| Ogni dente aggiuntivo | 73 kg | 161 lb |

Le caratteristiche tecniche basate sulla configurazione del trattore D6 con sottocarro per impieghi gravosi, pattini MS e denti per ripper dritti.

*Può variare in base alla configurazione e al peso della macchina.



Caratteristiche tecniche del movimentatore di rifiuti D6/D6 XE

Verricelli

I modelli D6 e D6 XE espandono la capacità del verricello leader nel settore con l'introduzione di un'idraulica ad alta pressione (27.600 kPa/4.000 psi) in grado di alimentare i verricelli idraulici ad alte prestazioni. Questi verricelli assicurano un'eccezionale controllabilità per impieghi che richiedono il posizionamento preciso del carico. Il modello D6 mantiene la compatibilità con i verricelli azionati da presa di forza per una potenza e un'efficienza superiori. Entrambi i tipi di verricello sono forniti da Caterpillar per l'installazione in fabbrica o presso il dealer e si integrano al sistema di controllo elettronico del trattore.

| Modello di trattore | D6 | | | | D6 XE | |
|---|--------------------------|--------------------|--------------------------|--------------------|--------------------|--------------------|
| | PA56 (bassa velocità) | | PA56 (velocità standard) | | PA85 | |
| Modello di verricello | PA56 (bassa velocità) | | PA56 (velocità standard) | | PA85 | |
| Azionamento verricello | Presa di forza meccanica | | Presa di forza meccanica | | Idraulico | |
| Comando | Impianto elettrico | | Impianto elettrico | | Impianto elettrico | |
| Peso operativo* | 1.582 kg | 3.487 lb | 1.582 kg | 3.487 lb | 1.530 kg | 3.374 lb |
| Capacità olio | 43,5 L | 11,5 gal | 43,5 L | 11,5 gal | 19 L | 5 gal |
| Maggiore lunghezza del trattore | | | | | | |
| Standard/LGP | 516 mm | 20,4 in | 516 mm | 20,4 in | 516 mm | 20,4 in |
| LGP (36 in) | 365 mm | 14,4 in | 365 mm | 14,4 in | 365 mm | 14,4 in |
| Diametro tamburo | 254 mm | 10 in | 254 mm | 10 in | 254 mm | 10 in |
| Diametro cavo | | | | | | |
| Consigliato | 22 mm | 0,88 in | 22 mm | 0,88 in | 22 mm | 0,88 in |
| A richiesta | 25 mm | 1,0 in | 25 mm | 1,0 in | 25 mm | 1,0 in |
| Capacità operativa tamburo | | | | | | |
| 22 mm (0,88 in) | 55 m | 180 ft | 55 m | 180 ft | 55 m | 180 ft |
| 25 mm (1,0 in) | 50 m | 163 ft | 50 m | 163 ft | 50 m | 163 ft |
| Dimensioni ghiera cavo (diametro esterno × lunghezza) | 54 mm × 67 mm | 2,1 in × 2,6 in | 54 mm × 67 mm | 2,1 in × 2,6 in | 54 mm × 67 mm | 2,1 in × 2,6 in |
| Valore massimo a tamburo scoperto | | | | | | |
| Capacità di trazione** | 399 kN | 89.800 lb | 399 kN | 89.800 lb | 378 kN | 85.000 lb |
| Velocità di avvolgimento*** | 17 m/min | 57 ft/min | 33 m/min | 107 ft/min | 23 m/min | 77 ft/min |
| Valore massimo a tamburo pieno**** | | | | | | |
| Capacità di trazione** | 399 kN | 89.800 lb | 399 kN | 89.800 lb | 220 kN | 49.500 lb |
| Velocità di avvolgimento*** | 29 m/min | 94 ft/min | 55 m/min | 179 ft/min | 40 m/min | 132 ft/min |

*Il peso operativo include verricello, bulloneria per montaggio, olio e cavo consigliato.

**La capacità di trazione massima è inferiore alla capacità di trazione calcolata alla potenza idraulica/coppia in uscita della presa di forza del trattore massima o alla forza di rottura da catalogo del nuovo cavo IPS IWRC di dimensioni massime.

***La velocità di avvolgimento massima viene calcolata sulla velocità di avvolgimento di carico alla massima velocità della presa di forza del motore del trattore o alla massima potenza idraulica.

****Tamburo pieno secondo la definizione SAE J1158.

Caratteristiche tecniche del movimentatore di rifiuti D6/D6 XE

Pattini

| | Impieghi moderati | Impieghi estremi | Trapezoidale per impieghi estremi |
|---|-------------------|------------------|-----------------------------------|
| A lunga durata per impieghi gravosi (HDXL) | | | |
| D6/D6 XE - 42 Link | | | |
| 560 mm (22 in) | ✓ | ✓ | ★ |
| 610 mm (24 in) | ✓ | ✓ | ★ |
| D6 LGP/D6 XE LGP - 42 Link | | | |
| 610 mm (24 in) | ✓ | ✓ | |
| 760 mm (30 in) | ✓ | ✓ | ★ |
| D6 LGP/D6 XE LGP (36 in) - 45 Link | | | |
| 610 mm (24 in) | ✓ | ✓ | ★ |
| 760 mm (30 in) | ✓ | ✓ | ★ |
| 915 mm (36 in) | ✓ | ✓ | ★ |
| D6 VPAT/D6 XE VPAT - 45 Link | | | |
| 610 mm (24 in) | ✓ | ✓ | |
| D6 LGP VPAT/D6 XE LGP VPAT - 46 Link | | | |
| 610 mm (24 in) | ✓ | ✓ | ★ |
| 660 mm (26 in) | ✓ | | |
| 710 mm (28 in) | ✓ | | |
| 760 mm (30 in) | ✓ | ✓ | ★ |
| D6 LGP VPAT/D6 XE LGP VPAT (36 in) - 46 Link | | | |
| 760 mm (30 in) | ✓ | ✓ | ★ |
| 915 mm (36 in) | ✓ | ✓ | ★ |

★ Consigliato per il movimentatore di rifiuti

✓ Disponibile per il movimentatore di rifiuti

* Non disponibile in tutte le aree geografiche. Per dettagli, rivolgetevi al vostro dealer Cat.

Taglienti lame

I taglienti Cat FirstCut™ sono disponibili per le lame semi-universali (SU). I taglienti FirstCut consentono di effettuare una penetrazione superiore anche nei terreni compatti, rocciosi o ghiacciati, con un incremento del carico utile fino al 35% e un aumento di produttività fino al 17%. Per ulteriori informazioni e vantaggi, rivolgetevi al vostro dealer Cat.

Impianto di climatizzazione

L'impianto di climatizzazione su questa macchina contiene gas refrigerante fluorurato a effetto serra R134a (potenziale di riscaldamento globale = 1.430). L'impianto contiene 1,36 kg di refrigerante con un equivalente di CO₂ di 1,946 tonnellate metriche.

Filtraggio avanzato della cabina

Cabina operatore

- I condotti HVAC distribuiti con controllo automatico della temperatura e la velocità della ventola assicurano comfort all'operatore con input utente ridotto.
- Ridotta manutenzione della massa radiante del condensatore con ventole reversibili automatiche.
- Filtraggio avanzato della cabina Cat di serie.

Filtraggio avanzato della cabina Cat

- Protezione dell'operatore da particolato respirabile (0,3-10 micron).
- Cabina pressurizzata in modo sostenibile (conforme alle regole sulla silice USA).
- Ridotta manutenzione con filtri a lunga durata e altamente efficienti.
- Protezione per tutti i componenti della cabina: elettronica e così via.
- Agevola la conformità ai requisiti contenuti nella Tabella 1 delle regole della silice dell'OSHA (U.S. Occupational Safety and Health Administration) per le cabine operatore.
- Offerte filtro multilivello per miglioramenti dell'efficienza a richiesta. Rivolgetevi al vostro dealer Cat per conoscere la disponibilità.
 - MERV 16 - Attrezzatura standard
 - HEPA
 - Carboni attivi + HEPA
 - ABEK1 + HEPA

Standard

Struttura ROPS (Rollover Protective Structure)/ FOPS (Falling Object Protective Structure)

- La struttura ROPS è conforme allo standard ISO 3471:2008, la struttura FOPS è conforme allo standard ISO 3449:2005 Livello II.

Freni

- I freni sono conformi allo standard internazionale ISO 10265:2008.

Informazioni sui livelli di rumorosità

Potrebbe essere necessario usare protezioni per l'udito quando la macchina viene utilizzata con una cabina operatore senza adeguata manutenzione o con sportelli e finestrini aperti per periodi prolungati in ambienti rumorosi.

| Livello di rumorosità | | Metodo di prova | |
|--|-------|-----------------|--------------------------------|
| Livello della pressione sonora per l'operatore | D6 | 77 dB(A)* | "ISO 6396:2008" ⁽¹⁾ |
| | D6 XE | 76 dB(A)* | |
| Livello di potenza sonora esterna | D6 | 113 dB(A) | "ISO 6395:2008" ⁽²⁾ |
| | | 111 dB(A)* | "ISO 6395:1988" ⁽²⁾ |
| | D6 XE | 111 dB(A) | "ISO 6395:2008" ⁽²⁾ |
| | | 111 dB(A)* | "ISO 6395:1988" ⁽²⁾ |

* Include le macchine che devono soddisfare le normative regionali applicabili di Ucraina, Regno Unito e Paesi che adottano le "Direttive UE"; o le macchine dotate del pacchetto di insonorizzazione.

⁽¹⁾ La misurazione è stata eseguita con la ventola di raffreddamento del motore al 70% della velocità massima. Il livello sonoro può variare in funzione delle diverse velocità della ventola di raffreddamento del motore. La misurazione è stata eseguita con gli sportelli e i finestrini della cabina chiusi. La cabina è stata sottoposta a manutenzione e installata in modo corretto.

⁽²⁾ La misurazione è stata eseguita con la ventola di raffreddamento del motore al 70% della velocità massima. Il livello sonoro può variare in funzione delle diverse velocità della ventola di raffreddamento del motore.

I livelli di rumorosità indicati sopra includono sia l'incertezza di misurazione, che l'incertezza dovuta alle variazioni di produzione.

Caratteristiche tecniche del movimentatore di rifiuti D6/D6 XE

Funzioni tecnologiche del dozer

Funzioni della tecnologia Assist che consentono agli operatori con vari livelli di esperienza di svolgere il proprio lavoro in modo più rapido e accurato. Le offerte Grade e Command permettono di migliorare ulteriormente la produttività, l'efficienza e la sicurezza in cantiere.

La cabina è predisposta per il sistema di controllo del livellamento di terze parti, dotata di interfaccia CAN, passacavi per cablaggio e caratteristiche di montaggio per semplificare l'installazione del sistema di controllo del livellamento preferito.

ARO con pacchetto Assist

| | |
|---|---|
| Predisposizione per il montaggio (ARO, Attachment Ready Option) | ARO fornisce le predisposizioni per cablaggio e montaggio per l'installazione da parte del dealer di Grade con 3D, AccuGrade, UTS o altri sistemi di controllo del livellamento. |
| Cat GRADE con Slope Assist™ | Slope Assist mantiene automaticamente la posizione prestabilita della lama senza segnale GNSS/GPS, senza hardware o software aggiuntivi. Per le macchine con 3D, gli operatori possono passare facilmente dal sistema completamente automatico 3D a Slope Assist. |
| Steer Assist | Steer Assist automatizza lo sterzo del cingolo e dell'inclinazione della lama. Consente di ridurre lo sforzo dell'operatore mantenendo automaticamente la marcia rettilinea con carichi leggeri o carichi pesanti su terreno pianeggiante e pendenze trasversali. Nessuna necessità di GNSS/GPS. |
| Stable Blade | La funzione Stable Blade interagisce perfettamente con gli interventi dell'operatore per aiutare a creare una superficie più liscia durante le operazioni manuali. |
| Slope Indicate | Il sistema Slope Indicate è incluso nel display principale della macchina e mostra la pendenza laterale e le pendenze in salita/discesa per aiutare gli operatori nel lavoro in pendenza. |
| Blade Load Monitor | Blade Load Monitor fornisce un feedback in tempo reale sul carico attuale rispetto al carico ottimale della lama in base alle condizioni del terreno. Monitora in modo attivo il carico della macchina e lo slittamento dei cingoli per aiutare a raggiungere una capacità di spinta ottimale. ¹ |
| Traction Control | Traction Control riduce automaticamente lo slittamento dei cingoli per consentire di risparmiare tempo e combustibile, oltre a ridurre l'usura dei cingoli. ¹ |
| AutoCarry™ | AutoCarry automatizza il sollevamento della lama per aiutare ad avere carichi più costanti della lama con ogni passata e ridurre lo slittamento dei cingoli. ¹ |

Grade 3D con pacchetto Assist

Include tutte le funzionalità di ARO con pacchetto Assist sopra elencate, oltre a:

| | |
|------------------------------------|--|
| Cat Grade con 3D | La tecnologia Cat Grade con 3D integrata in fabbrica impiega il GNSS/GPS per controllare la lama per poter realizzare il piano di progetto più rapidamente. Antenne più piccole sono integrate nel tetto della cabina e ricevitori GNSS/GPS sono montati all'interno della cabina per una migliore protezione contro i furti. ² |
| Steer Assist 3D | Consente di seguire automaticamente le linee guida dai piani di progettazione del sito (o progetti interni) sotto carico leggero o carico pesante. ² |
| Display Grade touchscreen dedicato | La nuova interfaccia operatore Grade a colori è intuitiva e più facile da utilizzare. Il display touchscreen da 10 in (254 mm) utilizza una piattaforma Android e funziona come uno smartphone. |

Comando a distanza/Cat Command

| | |
|---|---|
| Predisposizione della cabina per il comando a distanza (standard) | La cabina è predisposta per il comando a distanza dalla fabbrica tramite un connettore esterno per l'installazione da parte del dealer del sistema di comando a distanza Cat Command. |
| Comando per la spianatura ² (a richiesta) | La tecnologia di comando a distanza Cat Command assicura la totale manovrabilità del dozer da una distanza di sicurezza quando si lavora in ambienti pericolosi. Command offre la scelta tra console con linea di vista o cabine operatore per lunghe distanze (non in linea di vista). |

¹Funzione non utilizzabile al chiuso o in aree in cui il segnale GNSS/GPS non è disponibile.

²Richiede l'installazione di attrezzatura abilitata tramite software (SEA, Software Enabled Attachment) se non configurata in fabbrica.

Nota: le tecnologie Grade e Assist, eccetto Slope Indicate, Blade Load Monitor e Traction Control, non sono compatibili con le lame angolare o per usi speciali di Cat Work Tools. Per ulteriori informazioni, rivolgersi al proprio dealer Cat.

Attrezzatura standard e a richiesta per il movimentatore di rifiuti D6/D6 XE

Attrezzatura standard e a richiesta

L'attrezzatura standard e a richiesta può variare. Per ulteriori informazioni, rivolgersi al dealer Cat di zona.

| | Standard | A richiesta | | Standard | A richiesta |
|--|----------|-------------|--|----------|-------------|
| TRASMISSIONE | | | CABINA | | |
| Trasmissione a 4 velocità completamente automatica con convertitore di coppia della frizione di blocco (LUC) | | D6 | Cabina con protezione dai detriti, completamente riprogettata con strutture ROPS e FOPS integrate, sportelli in policarbonato resistenti agli impatto, finestrini laterali pieni per una maggiore tenuta, filtraggio avanzato della cabina Cat per un filtro dalle prestazioni e dalla durata superiori | | + |
| Trasmissione elettrica XE | | D6 XE | Display touchscreen a cristalli liquidi full-color di 254 mm (10 in) | ✓ | |
| Impianto dello sterzo differenziale | ✓ | | Telecamera posteriore integrata | ✓ | |
| Motore diesel Cat C9.3B con scudo termico e turbo raffreddato a liquido | | + | Comandi con joystick - ARO | | ✓ |
| Prefiltro dell'aria del motore con espulsione della polvere e schermo di protezione dai detriti | | + | Comandi/braccioli dell'operatore regolabili | ✓ | |
| Riduttori finali epicicloidali a doppia riduzione, con protezione | | * | Sedile in tessuto con supporto lombare a regolazione meccanica | ✓ | |
| Dispositivo di ausilio all'avviamento a etere, automatico | ✓ | | Sedile riscaldato/ventilato in pelle Deluxe con supporto lombare a regolazione elettronica | | ✓ |
| Pompa elettrica di adescamento del combustibile | ✓ | | Sistema HVAC modulare montato in cabina con ventole reversibili automatiche. Controllo automatico della temperatura e della ventola con condotti distribuiti. | ✓ | |
| Freno di stazionamento elettronico | ✓ | | Filtraggio avanzato della cabina Cat con prefiltro dell'aria potenziato con opzioni MERV 16, HEPA e carboni attivi | | + |
| Filtro dell'aria del motore con spia elettronica di servizio | ✓ | | Supporti cabina viscosi per un assetto migliorato | ✓ | |
| Separatore dell'acqua/combustibile con spia elettronica di servizio | ✓ | | Radio per intrattenimento con Bluetooth e microfono | ✓ | |
| Riscaldatore acqua della camicia, 110 V O 220 V in base all'area geografica | ✓ | | Porte USB e AUX | ✓ | |
| Sistema DEF (Diesel Exhaust Fluid) - Spia elettronica di riempimento, serbatoio/ tubazioni riscaldati | ✓ | | Soluzioni portaoggetti in cabina migliorate | ✓ | |
| TECNOLOGIA CAT | | | Poggiapiedi regolabili | ✓ | |
| Slope Indicate | ✓ | | Pianale ad apertura rapida | | + |
| ARO con pacchetto Assist | | ✓ | Predisposizione per schermo, laterale e posteriore | ✓ | |
| - Predisposizione per il montaggio (ARO, Attachment Ready Option) | | | Interruttore di rilevamento presenza operatore | ✓ | |
| - Slope Assist | | | | | |
| - Steer Assist | | | | | |
| - Stable Blade | | | | | |
| - Blade Load Monitor | | | | | |
| - Traction Control | | | | | |
| - AutoCarry | | | | | |
| Grade 3D con pacchetto Assist | | ✓ | | | |
| - Display Grade touchscreen full-color da 10 in (254 mm) | | | | | |
| - Steer Assist 3D | | | | | |
| - Antenne e ricevitori Grade | | | | | |
| - Grade Software Enabled Attachment (SEA) | | | | | |
| - Funzionalità ARO con Assist | | | | | |
| Predisposizione per controllo livellamento di terze parti | ✓ | | | | |
| Compatibilità con radio e stazioni base di Trimble, Topcon e Leica. | ✓ | | | | |
| - Possibilità di installare i sistemi di livellamento 3D di Trimble, Topcon e Leica | ✓ | | | | |
| Product Link, cellulare | ✓ | | | | |
| Product Link - Doppio cellulare/Satellite | | ✓ | | | |
| Aggiornamento Flash remoto/Risoluzione dei problemi | ✓ | | | | |
| Connettività Grade | | ✓ | | | |
| ID operatore | ✓ | | | | |
| Sicurezza della macchina - Codice di accesso | ✓ | | | | |
| Sicurezza della macchina - Bluetooth | | ✓ | | | |
| Predisposizione per il comando a distanza | ✓ | | | | |
| Cat Command for Dozing | | ✓ | | | |

+Incluso nel pacchetto movimentatore di rifiuti.

*Consigliato per il movimentatore di rifiuti.

(continua alla pagina seguente)

Attrezzatura standard e a richiesta per il movimentatore di rifiuti D6/D6 XE

Attrezzatura standard e a richiesta (continua)

L'attrezzatura standard e a richiesta può variare. Per ulteriori informazioni, rivolgersi al dealer Cat di zona.

| | Standard | A richiesta |
|---|----------|-------------|
| CARRO | | |
| Telaio portarulli strutturalmente migliorato | ✓ | |
| Sottocarro con 8 rulli inferiori | ✓ | |
| Sottocarro per rifiuti, SOLO HDXL | + | |
| Impieghi gravosi (HDXL con DuraLink™) | ✓ | |
| Pattini per impieghi estremi con fori trapezoidali | + | |
| Rullo superiore | ✓ | |
| Cingolo a regolazione idraulica | ✓ | |
| Ruota motrice con segmenti intercambiabili | ✓ | |
| LAME | | |
| Semi-universali, montaggi ARO | | ✓ |
| Semi-universali, LGP con montaggi ARO | | ✓ |
| Semi-universale, rifiuti | + | |
| Semi-universali, LGP per rifiuti | + | |
| Lama dritta, LGP con montaggi ARO | | ✓ |
| Lama dritta, LGP per rifiuti | + | |
| VPAT, montaggi ARO | | ✓ |
| VPAT, LGP con montaggi ARO | | ✓ |
| VPAT pieghevole, LGP con montaggi ARO | | Solo UE |
| Lama angolabile | | Solo NA |
| Taglienti Performance Caterpillar | | Solo dealer |

| | Standard | A richiesta |
|---|----------|-------------|
| IDRAULICA | | |
| Idraulica Load sensing - sollevamento e inclinazione dozer | | ✓ |
| Idraulica sterzo indipendente | | ✓ |
| Idraulica posteriore predisposta per ripper | D6 | |
| Idraulica posteriore predisposta per verricello e ripper | D6 XE | D6 |
| Comando ripper ad asse singolo | | ✓ |
| Comando ripper/verricello a due assi | | ✓ |
| Ventola di raffreddamento a velocità zero, reversibile automaticamente, idraulica | | ✓ |
| Interruttore di blocco idraulico elettronico | | ✓ |
| IMPIANTO ELETTRICO | | |
| Luci - 6 LED | | ✓ |
| Luci Premium con protezioni - 12 LED per copertura luce a 360 gradi | | ✓ |
| Allarme di retromarcia | | ✓ |
| Faro di avviso integrato (non influisce sull'altezza di spedizione) | + | |
| Kit per sistema di comunicazione | | ✓ |
| Convertitore: uscita 12 V, 15 A | | ✓ |
| Connettore diagnostico | | ✓ |
| Avvisatore acustico parte anteriore | | ✓ |
| Pannello fusibili e relè alimentazione principale all'interno della cabina | | ✓ |

+Incluso nel pacchetto movimentatore di rifiuti.

*Consigliato per il movimentatore di rifiuti.

(continua alla pagina seguente)

Attrezzatura standard e a richiesta per il movimentatore di rifiuti D6/D6 XE

Attrezzatura standard e a richiesta (continua)

L'attrezzatura standard e a richiesta può variare. Per ulteriori informazioni, rivolgersi al dealer Cat di zona.

| | Standard | A richiesta | | Standard | A richiesta |
|---|----------|-------------|---|----------|------------------------|
| ASSISTENZA E MANUTENZIONE | | | ATTREZZATURE | | |
| Rimozione della cabina in 30 minuti | ✓ | | Barra di traino | | ✓ |
| Scarichi ecologici | ✓ | | Ripper multidente a sollevamento elevato con denti dritti o curvi | | ✓ |
| Scarichi ecologici con cambio olio motore e trasmissione ad alta velocità | | ✓ | Punto di traino posteriore leggero | | ✓ |
| Centro di manutenzione a terra con sezionatore elettrico remoto, luce di accesso, interruttore di arresto secondario e contaore | ✓ | | Barra d'urto, scatola | ✓ | |
| Serbatoio combustibile, 341 L (90 gal) | ✓ | | Contrappesi (consigliati solo se si usano le lame post-vendita più pesanti) | | ✓ |
| Serbatoio combustibile, 341 L (90 gal), predisposto per riempimento rapido | D6 XE | D6 | Verricello PACCAR PA56, presa di forza a bassa velocità | | D6 |
| Ugello per rifornimento rapido stile Wiggins | | ✓ | Verricello PACCAR PA85, idraulico a velocità variabile | | ✓ |
| Supporti di montaggio per ingrassatore a siringa, pala ed estintore | ✓ | | Verricello PACCAR PA56, presa di forza a velocità standard | | Solo dealer D6 |
| Sportelli radiatore performati, con bocchette e cerniere | ✓ | | Verricello Allied H6H, idraulico a velocità variabile | | Solo dealer |
| Scaletta di accesso posteriore | ✓ | | Assemblaggio passacavo; 3 rulli, per verricelli PA55, PA56 e PA85 | | ✓ |
| Luce di lavoro posteriore | | ✓ | Kit Retrofit (4° rullo); per verricelli PA55, PA56 e PA85 | | ✓ |
| Pompa del combustibile di rifornimento | | Solo UE | PROTEZIONI E SCHERMI | | |
| Vani motore rimovibili, con bocchette e cerniere, con luce di lavoro sotto il cofano | ✓ | | Protezioni inferiori incernierate e sigillate per impieghi gravosi | + | |
| Vani motore rimovibili, insonorizzati e incernierati, con luce di lavoro sotto il cofano | | Solo UE | Protezioni inferiori ad accesso rapido sigillate per impieghi gravosi** | | Solo braccio di spinta |
| Porte di prelievo S·O·S SM | ✓ | | Corrimano per impieghi gravosi | + | |
| Barra equilibratrice esente da manutenzione | ✓ | | Protezioni mobili aperte | | ✓ |
| Punti di ancoraggio certificati ISO 14567 (3) | ✓ | | Protezioni mobili per silvicoltura con tettuccio completo | | ✓ |
| Protezione antimanomissione per scatola della batteria e serbatoi dei liquidi | ✓ | | Schermo posteriore incernierato | | ✓ |
| Ancoraggi di spedizione dedicati, posteriori | ✓ | | Schermi laterali incernierati | | ✓ |
| Ancoraggi di spedizione, staffa anteriore | | Solo UE | Protezione serbatoio del combustibile (con o senza riempimento rapido) | + | |
| BATTERIE, DISPOSITIVI DI AVVIAMENTO, ALTERNATORI E LIQUIDI | | | Protezioni per luci Premium, anteriori e laterali | | * |
| Alternatore in condotto da 150 A | | + | Tenute macchina per elevate concentrazioni di detriti | + | |
| Batterie per impieghi gravosi, due, esenti da manutenzione 12 V (1.400 CCA) (sistema 24 V) | ✓ | | Barre d'urto anteriori e posteriori | | Solo dealer |
| Dispositivo di avviamento 24 V, per impieghi gravosi | ✓ | | Protezione posteriore con tenute per lavori con verricello e senza barra d'urto | | * |
| Liquido di raffreddamento del motore a lunga durata, -37 °C (-35 °F) | ✓ | | +incluso nel pacchetto movimentatore di rifiuti. | | |
| Liquido di raffreddamento Arctic a lunga durata, -51 °C (-60 °F) | | ✓ | *Consigliato per il movimentatore di rifiuti. | | |
| Olio idraulico biologico, -37 °C (-35 °F) | | Solo UE | **Per informazioni sulle date di disponibilità, rivolgetevi al vostro dealer Cat. | | |



D6/D6 XE

Impieghi gravosi/silvicoltura

Rispondete alle esigenze della silvicoltura e della bonifica terreni con attrezzature installate in fabbrica progettate per proteggere l'operatore e la macchina negli ambienti più ostili.

Prestazioni di nuova generazione

- Efficienza dei consumi migliorata del 35%.¹
- Consumo di combustibile ridotto del 23%.²
- Il D6 con trasmissione completamente automatica a 4 velocità si regola costantemente per garantire efficienza e potenza a terra ottimali.
- Il D6 XE elettrico fornisce potenza costante a terra ed efficienza massima.
- La manovrabilità e la potenza leader della categoria assicurano maggiore agilità e cicli più rapidi.
- Semplicità di funzionamento senza precedenti, ottimizzata automaticamente per l'applicazione senza cambio marce.
- Emissioni gas serra ridotte: CO₂ ridotta del 23 per cento.

Tutti i confronti con il D6T a 3 velocità 2014-2016 (U.S. EPA Tier 4 Final/ EU Stage IV). Confronti di manutenzione con il D6T su oltre 10.000 ore di funzionamento iniziale.

¹ Materiale movimentato per litro/gallone di combustibile.

² Litri/galloni all'ora.

Allestimento studiato per il lavoro da svolgere

- Il sistema di raffreddamento su piano singolo con ventola reversibile automatica agevola le operazioni di pulizia. Il sistema di filtraggio dell'aria motore per elevate concentrazioni di detriti estende la durata del filtro.
- Cabina per la silvicoltura con sportelli in policarbonato resistenti agli impatti priva di schermi sugli sportelli per non compromettere la visibilità.
- Le protezioni mobili per la silvicoltura (chiuso) assicurano una maggiore protezione per l'operatore e la macchina con un tettuccio chiuso sulla cabina e uno perforato sul cofano per non compromettere la visibilità. Le protezioni aperte a richiesta sono disponibili per impieghi che non richiedono un tettuccio.
- Gli schermi laterali e posteriori proteggono ulteriormente l'operatore e la macchina dai detriti. Gli schermi incernierati assicurano un facile accesso ai finestrini per la pulizia e la manutenzione.
- Le tenute per elevate concentrazioni di detriti offrono una maggiore protezione intorno ai parafranghi, al serbatoio del combustibile, al radiatore e al supporto cofano posteriore. Garantisce tenuta nelle parti superiore e posteriore della scatola per impedire l'ingresso di detriti.
- Le protezioni inferiori per impieghi gravosi e la protezione per il serbatoio di combustibile schermano i componenti più importanti della macchina. Protezioni inferiori sigillate disponibili sulle macchine con braccio di spinta.
- Le 12 luci LED Premium con protezioni assicurano una copertura a 360 gradi.
- Sottocarro HDXL (Heavy Duty Extended Life). Le boccole dei cingoli possono essere ruotate e risigillate giunte a metà ciclo di vita. Le boccole con montaggio a pressione e meccanismo di tenuta perno PPR2 sono particolarmente adatte per impieghi ad alto impatto come i lavori di silvicoltura.
- I corrimano per impieghi gravosi agevolano l'ingresso e l'uscita.

Caratteristiche tecniche per la silvicoltura/impieghi gravosi del D6/D6 XE

Motore

| | | |
|--|---|---------------------|
| Modello motore | Cat C9.3B | |
| Emissioni | U.S. EPA Tier 4 Final/ EU Stage V, Corea Tier 5 | |
| Potenza netta – D6 2.200 giri/min/D6 XE 1.700 giri/min | | |
| ISO 9249/SAE J1349 | 161 kW | 215 hp |
| ISO 9249 (DIN) | 219 mhp | |
| Potenza del motore D6 - 1.200 giri/min | | |
| ISO 14396 | 187 kW | 251 hp |
| ISO 14396 (DIN) | 254 mhp | |
| Potenza del motore del modello D6 XE - 1.400 giri/min | | |
| ISO 14396 | 177 kW | 237 hp |
| ISO 14396 (DIN) | 241 mhp | |
| Foro | 115 mm | 4,5 in |
| Corsa | 149 mm | 5,9 in |
| Cilindrata | 9,3 L | 567 in ³ |

- Il motore Cat C9.3B è dotato di un impianto di alimentazione common rail ad alta pressione, un'elettronica di sistema del motore e un circuito dell'aria semplificati attraverso la rimozione del precedente sistema EGR (exhaust gas recirculation, ricircolo del gas di scarico).
 - Grazie all'apparato propulsore XE, il motore funziona a un regime più serrato, 1.400-1.700 giri/min, che contribuisce a estendere la durata del motore e assicurare una maggiore efficienza dei consumi. L'efficienza migliorata dell'apparato propulsore consente alla macchina di trasferire a terra una maggiore potenza del motore, aumentandone le prestazioni.
 - La potenza netta indicata è quella disponibile al volano di un motore dotato di ventola, filtro dell'aria, modulo emissioni pulite e alternatore.
 - Potenza indicata testata in base allo standard specificato in vigore alla data di produzione.
 - La potenza del motore rimane inalterata fino a 2.286 m (7.500 ft). Ad altitudini superiori, la potenza del motore inizia a scendere. I motori diesel Cat devono essere alimentati a ULSD (combustibile diesel a bassissimo tenore di zolfo con al massimo 15 ppm di zolfo) o ULSD miscelato con i seguenti combustibili a intensità di carbonio inferiore fino a:
 - ✓ Biodiesel fino al 20% (FAME, fatty acid methyl ester)*
 - ✓ Combustibili diesel 100% rinnovabili, HVO (hydrogenated vegetable oil, olio vegetale idrogenato) e GTL (gas-liquido)
- Per un'applicazione corretta, fate riferimento alle linee guida. Per dettagli consultate il dealer Cat o le "Raccomandazioni Caterpillar sui liquidi della macchina" (SLBU6250).

*I motori senza dispositivi post-trattamento possono usare miscele superiori, fino a biodiesel al 100%.

Apparato propulsore del modello D6 XE

| | |
|---|------------------------|
| Tipo | Trasmissione elettrica |
| Tensione nominale sistema di trasmissione elettrica | 715 volt |

Capacità di rifornimento/liquidi

| | | |
|-----------------------------------|---------|---------------|
| Serbatoio del combustibile | 341 L | 90 gal |
| Serbatoio del DEF | 28 L | 7,4 gal |
| Sistema di raffreddamento - D6 | 63 L | 16,6 gal |
| Sistema di raffreddamento - D6 XE | 77 L | 20,3 gal |
| Basamento motore | 24,5 L | 6,5 gal |
| Olio trasmissione - D6 | 148 L | 39,1 gal |
| Olio trasmissione - D6 XE | 210 L | 55,5 gal |
| Riduttori finali (ciascuno) | 18,2 L | 4,8 gal |
| Telai portarulli (ciascuno) | 65-85 L | 17,2-22,5 gal |
| Vano dell'albero a perno | 2,8 L | 0,74 gal |
| Olio per serbatoio idraulico | 60 L | 15,8 gal |
| Impianto idraulico | 77 L | 20,3 gal |

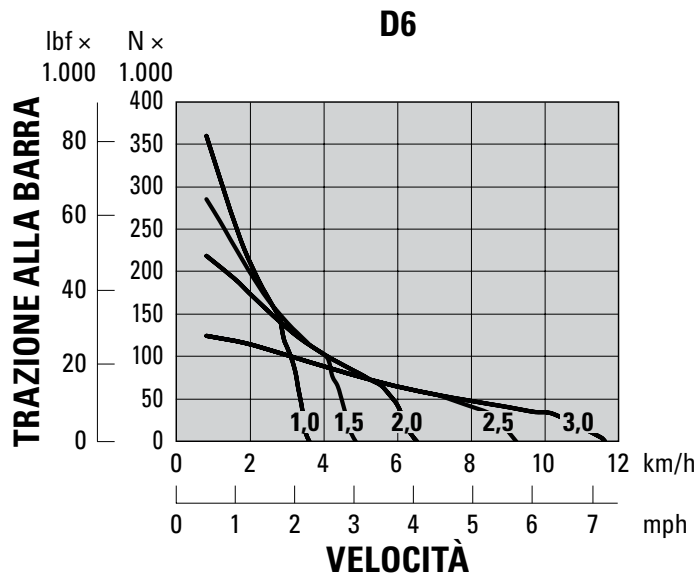
Caratteristiche tecniche per la silvicoltura/impieghi gravosi del D6/D6 XE

Massima potenza alla barra

| | | |
|-------|--------|--------|
| D6 | 114 kW | 153 hp |
| D6 XE | 119 kW | 160 hp |

Velocità di traslazione del modello D6

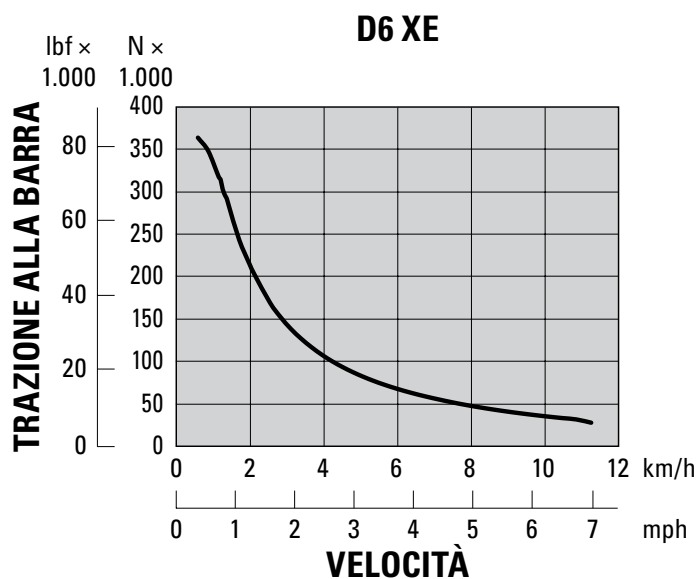
| | | |
|-------------------|-----------|---------|
| Marcia avanti 1,0 | 3,6 km/h | 2,2 mph |
| Marcia avanti 1,5 | 4,9 km/h | 3,0 mph |
| Marcia avanti 2,0 | 6,5 km/h | 4,0 mph |
| Marcia avanti 2,5 | 9,2 km/h | 5,7 mph |
| Marcia avanti 3,0 | 11,7 km/h | 7,2 mph |
| Retromarcia 1,0 | 3,6 km/h | 2,2 mph |
| Retromarcia 1,5 | 4,9 km/h | 3,0 mph |
| Retromarcia 2,0 | 6,5 km/h | 4,0 mph |
| Retromarcia 2,5 | 8,7 km/h | 5,4 mph |
| Retromarcia 3,0 | 11,7 km/h | 7,2 mph |



NOTA: la capacità di traino utile dipende dalla trazione e dal peso della macchina.

Velocità di traslazione del modello D6 XE

| | | |
|-------------------|-----------|---------|
| Marcia avanti 1,0 | 3,6 km/h | 2,2 mph |
| Marcia avanti 1,5 | 4,9 km/h | 3,0 mph |
| Marcia avanti 2,0 | 6,5 km/h | 4,0 mph |
| Marcia avanti 2,5 | 9,2 km/h | 5,7 mph |
| Marcia avanti 3,0 | 11,7 km/h | 7,2 mph |
| Retromarcia 1,0 | 3,6 km/h | 2,2 mph |
| Retromarcia 1,5 | 4,9 km/h | 3,0 mph |
| Retromarcia 2,0 | 6,5 km/h | 4,0 mph |
| Retromarcia 2,5 | 9,2 km/h | 5,7 mph |
| Retromarcia 3,0 | 11,7 km/h | 7,2 mph |



NOTA: la capacità di traino utile dipende dalla trazione e dal peso della macchina.

- Il cambio a 4 velocità completamente automatico del modello D6, con ripartitore di coppia della frizione di blocco, ottimizza continuamente la velocità del motore e delle marce in base all'applicazione.
- La trasmissione elettrica del modello D6 XE non prevede cambi marcia. Il dozer ottimizza automaticamente la potenza e l'efficienza in base all'applicazione e trasferisce a terra una potenza costante.
- Sono disponibili trenta selezioni di velocità di avanzamento per entrambe le trasmissioni, da 0,0 a 3,0 in incrementi di 0,1.

Caratteristiche tecniche per la silvicoltura/impieghi gravosi del D6/D6 XE

Comandi idraulici - Flussi operativi massimi

| | D6 (velocità del motore 1.900 giri/min*) | | D6 XE (velocità del motore 1.700 giri/min*) | |
|--|---|------------|--|------------|
| Flusso massimo pompa dell'attrezzatura | 212 L/min | 56 gal/min | 212 L/min | 56 gal/min |
| Flusso massimo pompa dello sterzo | 198 L/min | 52 gal/min | 240 L/min | 63 gal/min |
| Portata pompa ventola alla velocità massima (1.550 giri/min) | 42 L/min | 11 gal/min | - | - |
| Portata pompa ventola alla velocità massima (1.625 giri/min) | - | - | 44 L/min | 12 gal/min |

*Il regime motore varia in base al carico e alla velocità di traslazione. Indicata una velocità con carico di lavoro ridotto/regime minimo alto.

Comandi idraulici - Pressioni di funzionamento massime

| | | |
|----------------------------------|--------------------|-----------------|
| Scarico attrezzatura* | 27.600 ± 500 kPa | 4.000 ± 73 psi |
| Sterzo - D6 (pompa 89 cc)** | | |
| Scarico elettronico | 42.500 ± 1.000 kPa | 6.168 ± 145 psi |
| Scarico massimo sistema | 47.800 ± 1.000 kPa | 6.938 ± 145 psi |
| Sterzo - D6 XE (pompa 100 cc)*** | | |
| Scarico elettronico | 44.500 ± 1.000 kPa | 6.459 ± 145 psi |
| Scarico massimo sistema | 47.800 ± 1.000 kPa | 6.938 ± 145 psi |

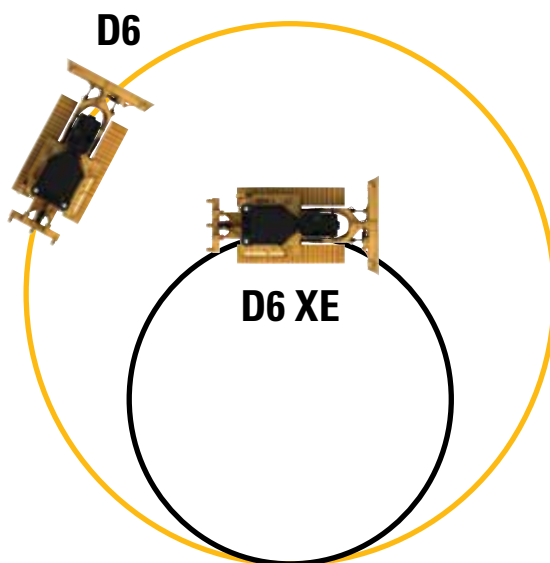
*Pressione di scarico dell'attrezzatura aumentata rispetto ai trattori D6 precedenti. Prima di utilizzare attrezzature di terze parti o datate, rivolgetevi al vostro dealer.

**Lo stesso impianto dello sterzo differenziale viene utilizzato per entrambe le trasmissioni. Questo impianto mantiene la potenza totale su entrambi i cingoli per assicurare prestazioni di sterzata superiori con una lama carica.

***La trasmissione del modello D6 XE utilizza una pompa dello sterzo più grande e comandi migliorati per garantire una maggiore potenza di sterzata, rispetto alla trasmissione del D6, per ruotare carichi maggiori e migliorare la manovrabilità. È inclusa la possibilità dello sterzo contro-rotante.

Sterzo

La trasmissione del modello D6 XE assicura una riduzione del raggio di sterzata del 45 per cento rispetto al D6. Il modello D6 XE offre la rotazione controrotante nell'ingranaggio per una maggiore manovrabilità.



Caratteristiche tecniche per la silvicoltura/impieghi gravosi del D6/D6 XE

D6/D6 XE*

| | | |
|--|----------------------------------|-----------------------|
| Peso operativo** | 23.030 kg | 50.772 lb |
| Peso di spedizione*** | 20.080 kg | 44.269 lb |
| Pressione a terra (ISO 16754) | 57 kPa | 8,2 psi |
| Carro (standard) | 42 sezioni con 8 rulli inferiori | |
| 1 Carreggiata | 1,930 m | 76 in |
| 2 Larghezza massima del pattino | 0,610 m | 24 in |
| 3 Larghezza sui cingoli | 2,540 m | 100 in |
| Larghezza sui perni di articolazione | 2,692 m | 106 in |
| 4 Lunghezza del cingolo a terra | 2,964 m | 116,7 in |
| Superficie di contatto al suolo (ISO 16754) | 3,992 m ² | 6.188 in ² |
| Passo cingolo | 0,2028 m | 7,9 in |
| Altezza costola (impieghi moderati) | 0,065 m | 2,6 in |
| Distanza libera da terra | 0,361 m | 14,2 in |
| Oscillazione alla ruota folle anteriore | 0,103 m | 4,0 in |
| 5 Altezza della macchina**** | 3,188 m | 125,5 in |
| 6 Lunghezza della macchina senza lama | 4,730 m | 186,2 in |

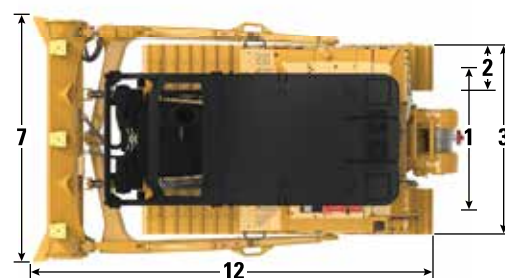
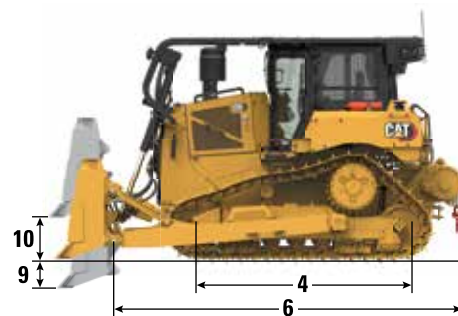
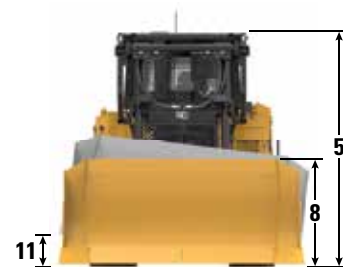
Tutte le dimensioni indicate sopra con sottocarro HDXL con pattini per impieghi moderati di larghezza massima per la configurazione, lama 6 SU, opzioni silvicoltura e calcolate in base a ISO 16754, salvo diversa indicazione.

*La trasmissione XE aggiunge 0,7 kPa (0,1 psi) e 273 kg (600 lb) alla pressione a terra e ai pesi indicati.

**Il peso operativo include lama, lubrificanti, liquido di raffreddamento, serbatoio del combustibile pieno, cabina ROPS/FOPS, barra di traino e operatore di 75 kg (165 lb). Sezioni verricello e ripper di riferimento per queste caratteristiche tecniche.

***Il peso di spedizione include cilindri di sollevamento lama, lubrificanti, liquido di raffreddamento, combustibile al 10%, cabina ROPS/FOPS e barra di traino.

****Altezza della macchina dalla punta della costola alla punta dell'antenna Product Link. Per le protezioni mobili, aggiungere 60 mm (2,36 in) all'altezza totale della macchina. Per le protezioni mobili per la silvicoltura, aggiungere 83 mm (3,26 in). Con i pattini per impieghi estremi aggiungere 12 mm (0,5 in). Con le antenne Cat Grade con 3D montate non occorre aggiungere nulla all'altezza della macchina.



Lame

| Configurazione | 6 SU | | 6A | |
|--|--------------------|---------------------|--------------------|---------------------|
| | | | | |
| Capacità (ISO 9246) | 5,7 m ³ | 7,5 yd ³ | 4,2 m ³ | 5,5 yd ³ |
| 7 Larghezza tra cantonali | 3,312 m | 10,87 ft | 4,389 m | 14,40 ft |
| Larghezza senza cantonali | 3,246 m | 10,65 ft | 4,250 m | 13,94 ft |
| Larghezza tra cantonali (lama angolata) | N/D | | 3,982 m | 13,06 ft |
| Larghezza senza cantonali (lama angolata) | N/D | | 3,858 m | 12,66 ft |
| Angolo massimo della lama | N/D | | 25 gradi | |
| 8 Altezza | 1,408 m | 4,62 ft | 1,150 m | 3,77 ft |
| 9 Profondità di scavo | 0,502 m | 19,8 in | 0,595 m | 23,4 in |
| 10 Altezza di sollevamento | 1,180 m | 46,5 in | 1,084 m | 42,7 in |
| 11 Inclinazione massima all'angolo della lama | 0,564 m | 22,2 in | 0,599 m | 23,6 in |
| Angolo di inclinazione massima | 9,8 gradi | | 7,8 gradi | |
| Regolazione passo | ±4,2 gradi | | N/D | |
| 12 Lunghezza della macchina (lama dritta) | 5,436 m | 17,83 ft | 5,377 m | 17,64 ft |
| Lunghezza della lama (lama angolata) | N/D | | 6,418 m | 21,06 ft |
| Peso (lama) | 1.385 kg | 3.053 lb | 1.265 kg | 2.789 lb |
| Peso (lama e bracci di spinta) | 2.620 kg | 5.777 lb | 3.406 kg | 7.509 lb |

Caratteristiche tecniche per la silvicoltura/impieghi gravosi del D6/D6 XE

D6/D6 XE* LGP VPAT (30 in)

| | | |
|--|-----------------------------------|-----------------------|
| Peso operativo** | 23.745 kg | 52.349 lb |
| Peso di spedizione*** | 21.890 kg | 48.259 lb |
| Pressione a terra (ISO 16754) | 42 kPa | 6,0 psi |
| Carro (standard) | 46 sezioni con 8 rulli inferiori | |
| Sottocarro (a richiesta) | 46 sezioni con 10 rulli inferiori | |
| 1 Carreggiata | 2,286 m | 90 in |
| 2 Larghezza massima del pattino | 0,760 m | 30 in |
| 3 Larghezza sui cingoli | 3,046 m | 119,9 in |
| 4 Lunghezza del cingolo a terra | 3,355 m | 132,1 in |
| Superficie di contatto al suolo (ISO 16754) | 5,591 m ² | 8.666 in ² |
| Passo cingolo | 0,2028 m | 7,9 in |
| Altezza costola (impieghi moderati) | 0,065 m | 2,6 in |
| Distanza libera da terra | 0,395 m | 15,6 in |
| Oscillazione alla ruota folle anteriore | 0,121 m | 4,8 in |
| 5 Altezza della macchina**** | 3,238 m | 127,5 in |
| 6 Lunghezza della macchina senza lama | 5,134 m | 202,1 in |

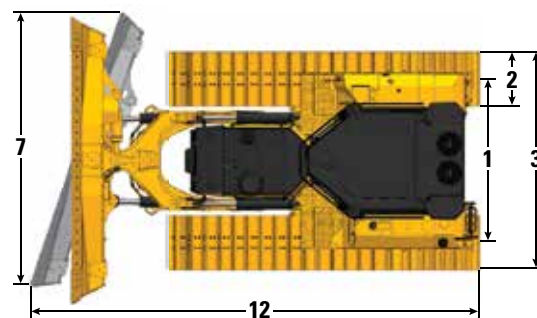
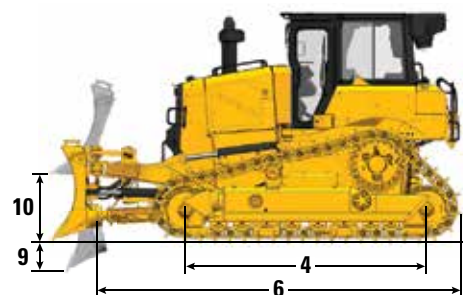
Tutte le dimensioni indicate sopra con sottocarro HDXL con pattini per impieghi moderati di larghezza massima per la configurazione, lama VPAT, opzioni silvicoltura e calcolate in base a ISO 16754, salvo diversa indicazione.

*La trasmissione XE aggiunge 0,7 kPa (0,1 psi) e 273 kg (600 lb) alla pressione a terra e ai pesi indicati.

**Il peso operativo include lama, lubrificanti, liquido di raffreddamento, serbatoio del combustibile pieno, cabina ROPS/FOPS, barra di traino e operatore di 75 kg (165 lb). Sezioni verricello e ripper di riferimento per queste caratteristiche tecniche.

***Il peso di spedizione include cilindri di sollevamento lama, telaio a C, lubrificanti, liquido di raffreddamento, combustibile al 10%, cabina ROPS/FOPS e barra di traino.

****Altezza della macchina dalla punta della costola alla punta dell'antenna Product Link. Per le protezioni mobili, aggiungere 60 mm (2,36 in) all'altezza totale della macchina. Per le protezioni mobili per la silvicoltura, aggiungere 83 mm (3,26 in). Con i pattini per impieghi estremi aggiungere 12 mm (0,5 in). Con le antenne Cat Grade con 3D montate non occorre aggiungere nulla all'altezza della macchina.



Mostrata la configurazione VPAT standard

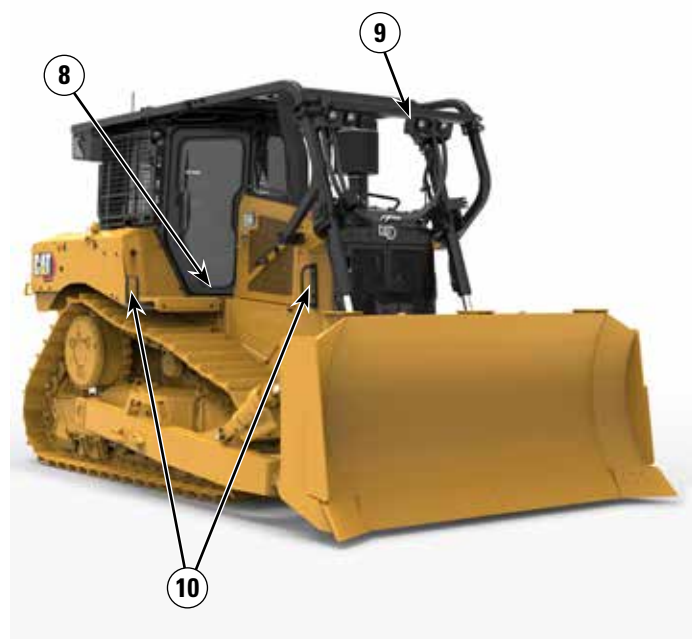
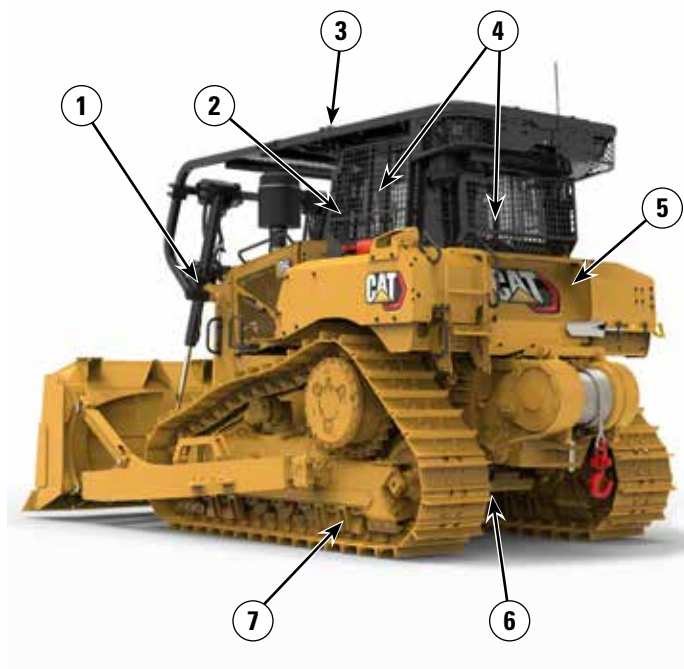
Lama

| Configurazione | 6 VPAT LGP (30 in) | |
|--|--------------------|---------------------|
| Capacità (ISO 9246) | 4,5 m ³ | 5,9 yd ³ |
| 7 Larghezza tra cantonali | 4,000 m | 13,12 ft |
| Larghezza senza cantonali | 3,890 m | 12,76 ft |
| Larghezza tra cantonali (lama angolata) | 3,655 m | 11,99 ft |
| Larghezza senza cantonali (lama angolata) | 3,554 m | 11,66 ft |
| Angolo massimo della lama | 24,1 gradi | |
| 8 Altezza | 1,312 m | 4,30 ft |
| 9 Profondità di scavo | 0,698 m | 27,5 in |
| 10 Altezza di sollevamento | 1,131 m | 44,5 in |
| 11 Inclinazione massima all'angolo della lama | 0,625 m | 24,6 in |
| Angolo di inclinazione massima | 9 gradi | |
| Regolazione passo | +3,1/-2,9 gradi | |
| 12 Lunghezza della macchina (lama dritta) | 5,662 m | 18,58 ft |
| Lunghezza della lama (lama angolata) | 6,430 m | 21,10 ft |
| Peso (lama) | 1.520 kg | 3.351 lb |

Caratteristiche tecniche per la silvicoltura/impieghi gravosi del D6/D6 XE

Caratteristiche per la silvicoltura del modello D6/D6 XE

- 1) Il sistema di raffreddamento su piano singolo con ventola reversibile automatica agevola le operazioni di pulizia. Il sistema di filtraggio dell'aria motore per elevate concentrazioni di detriti estende la durata del filtro.
- 2) Cabina per la silvicoltura con sportelli in policarbonato resistenti agli impatti priva di schermi sugli sportelli per non compromettere la visibilità.
- 3) Le protezioni mobili per la silvicoltura (chiuso) assicurano una maggiore protezione per l'operatore e la macchina con un tettuccio chiuso sulla cabina e uno perforato sul cofano per non compromettere la visibilità. Le protezioni aperte a richiesta sono disponibili per impieghi che non richiedono un tettuccio.
- 4) Gli schermi laterali e posteriori proteggono ulteriormente l'operatore e la macchina dai detriti. Gli schermi incernierati assicurano un facile accesso ai finestrini per la pulizia e la manutenzione.



- 5) Le tenute per elevate concentrazioni di detriti offrono una maggiore protezione intorno ai parafranghi, al serbatoio del combustibile, al radiatore e al supporto cofano posteriore. Garantisce tenuta nelle parti superiore e posteriore della scatola per impedire l'ingresso di detriti.
- 6) Le protezioni inferiori per impieghi gravosi e la protezione per il serbatoio di combustibile schermano i componenti più importanti della macchina. Protezioni inferiori sigillate disponibili sulle macchine con braccio di spinta.
- 7) Sottocarro HDXL (Heavy Duty Extended Life). Le boccole dei cingoli possono essere ruotate e risigillate giunte a metà ciclo di vita. Le boccole con montaggio a pressione e il meccanismo di fissaggio perno PPR2 sono particolarmente adatti per impieghi ad alto impatto come la movimentazione di rifiuti.
- 8) Il pianale della cabina ad accesso rapido a richiesta consente di accedere senza attrezzi all'apertura del pianale.
- 9) 12 luci LED Premium con protezioni assicurano una copertura a 360 gradi.
- 10) I corrimano per impieghi gravosi agevolano l'ingresso e l'uscita.

Caratteristiche tecniche per la silvicoltura/impieghi gravosi del D6/D6 XE

Dimensioni - Attrezzature posteriori

Aggiungere quanto segue alla lunghezza totale della macchina quando vengono installate queste attrezzature posteriori.

| | | Verricello | | Ripper | | Barra di traino o contrappeso* | | Scatola barra d'urto | |
|--------------------------------------|--------------------|------------|---------|----------|---------|--------------------------------|--------|----------------------|---------|
| Braccio di spinta e dozer angolabili | D6, D6 LGP (30 in) | 441 mm | 17,4 in | 1.179 mm | 46,4 in | 249 mm | 9,8 in | 478 mm | 18,8 in |
| | D6 LGP (36 in) | 416 mm | 16,4 in | 1.154 mm | 45,4 in | 224 mm | 8,8 in | 453 mm | 17,8 in |
| Dozer VPAT | | 416 mm | 16,4 in | 1.154 mm | 45,4 in | 224 mm | 8,8 in | 453 mm | 17,8 in |

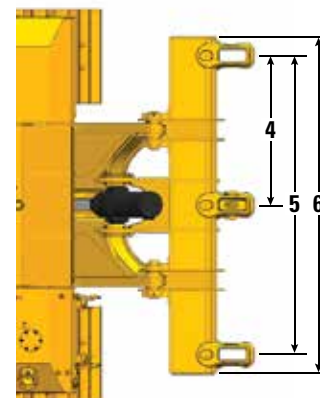
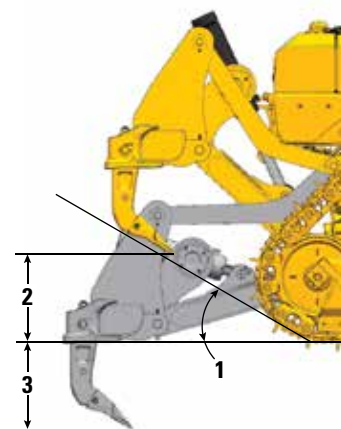
*Peso della barra di traino 119 kg (262 lb), 331 kg (730 lb) per ogni lastra del contrappeso. La costruzione del dozer D6 assicura un migliore equilibrio. I contrappesi sono consigliati solo con le lame post-vendita più pesanti.

Ripper

| | | |
|---|-----------------------|-----------------|
| Tipo | Parallelogramma fisso | |
| Numero di porta-denti | 3 | |
| 1 Angolo di rampa | 31 gradi | |
| 2 Distanza massima da terra (sotto la punta) | 664 mm | 26,1 in |
| 3 Penetrazione massima | 571 mm | 22,5 in |
| 4 Spaziatura porta-denti | 1.000 mm | 39,4 in |
| 5 Larghezza tra denti | 2.000 mm | 78,8 in |
| Sezione dente | 74 mm × 175 mm | 2,9 in × 6,9 in |
| 6 Larghezza barra totale | 2.190 mm | 86 in |
| Profilo trasversale barra porta-denti | 219 mm × 304 mm | 8,8 in × 12 in |
| Forza di penetrazione massima* | 68,8 kN | 15.470 lbf |
| Forza di rottura | 126 kN | 28.350 lbf |
| Peso ripper | | |
| Con un dente | 1.550 kg | 3.417 lb |
| Ogni dente aggiuntivo | 73 kg | 161 lb |

Le caratteristiche tecniche basate sulla configurazione del trattore D6 con sottocarro per impieghi gravosi, pattini MS e denti per ripper dritti.

*Può variare in base alla configurazione e al peso della macchina.



Taglienti lame

I taglienti Cat FirstCut™ sono disponibili per le lame semi-universali (SU). I taglienti FirstCut consentono di effettuare una penetrazione superiore anche nei terreni compatti, rocciosi o ghiacciati, con un incremento del carico utile fino al 35% e un aumento di produttività fino al 17%. Per ulteriori informazioni e vantaggi, rivolgetevi al vostro dealer Cat.

Caratteristiche tecniche per la silvicoltura/impieghi gravosi del D6/D6 XE

Verricelli

I modelli D6 e D6 XE espandono la capacità del verricello leader nel settore con l'introduzione di un'idraulica ad alta pressione (27.600 kPa/4.000 psi) in grado di alimentare i verricelli idraulici ad alte prestazioni. Questi verricelli assicurano un'eccezionale controllabilità per impieghi che richiedono il posizionamento preciso del carico. Il modello D6 mantiene la compatibilità con i verricelli azionati da presa di forza per una potenza e un'efficienza superiori. Entrambi i tipi di verricello sono forniti da Caterpillar per l'installazione in fabbrica o presso il dealer e si integrano al sistema di controllo elettronico del trattore.

| Modello di trattore | D6 | | | | D6 XE | |
|---|--------------------------|-----------------|--------------------------|-----------------|--------------------|-----------------|
| | PA56 (bassa velocità) | | PA56 (velocità standard) | | PA85 | |
| Modello di verricello | PA56 (bassa velocità) | | PA56 (velocità standard) | | PA85 | |
| Azionamento verricello | Presa di forza meccanica | | Presa di forza meccanica | | Idraulico | |
| Comando | Impianto elettrico | | Impianto elettrico | | Impianto elettrico | |
| Peso operativo* | 1.582 kg | 3.487 lb | 1.582 kg | 3.487 lb | 1.530 kg | 3.374 lb |
| Capacità olio | 43,5 L | 11,5 gal | 43,5 L | 11,5 gal | 19 L | 5 gal |
| Maggiore lunghezza del trattore | | | | | | |
| Standard/LGP | 516 mm | 20,4 in | 516 mm | 20,4 in | 516 mm | 20,4 in |
| LGP (36 in) | 365 mm | 14,4 in | 365 mm | 14,4 in | 365 mm | 14,4 in |
| Diametro tamburo | 254 mm | 10 in | 254 mm | 10 in | 254 mm | 10 in |
| Diametro cavo | | | | | | |
| Consigliato | 22 mm | 0,88 in | 22 mm | 0,88 in | 22 mm | 0,88 in |
| A richiesta | 25 mm | 1,0 in | 25 mm | 1,0 in | 25 mm | 1,0 in |
| Capacità operativa tamburo | | | | | | |
| 22 mm (0,88 in) | 55 m | 180 ft | 55 m | 180 ft | 55 m | 180 ft |
| 25 mm (1,0 in) | 50 m | 163 ft | 50 m | 163 ft | 50 m | 163 ft |
| Dimensioni ghiera cavo (diametro esterno × lunghezza) | 54 mm × 67 mm | 2,1 in × 2,6 in | 54 mm × 67 mm | 2,1 in × 2,6 in | 54 mm × 67 mm | 2,1 in × 2,6 in |
| Valore massimo a tamburo scoperto | | | | | | |
| Capacità di trazione** | 399 kN | 89.800 lb | 399 kN | 89.800 lb | 378 kN | 85.000 lb |
| Velocità di avvolgimento*** | 17 m/min | 57 ft/min | 33 m/min | 107 ft/min | 23 m/min | 77 ft/min |
| Valore massimo a tamburo pieno**** | | | | | | |
| Capacità di trazione** | 399 kN | 89.800 lb | 399 kN | 89.800 lb | 220 kN | 49.500 lb |
| Velocità di avvolgimento*** | 29 m/min | 94 ft/min | 55 m/min | 179 ft/min | 40 m/min | 132 ft/min |

*Il peso operativo include verricello, bulloneria per montaggio, olio e cavo consigliato.

**La capacità di trazione massima è inferiore alla capacità di trazione calcolata alla potenza idraulica/coppia in uscita della presa di forza del trattore massima o alla forza di rottura da catalogo del nuovo cavo IPS IWRC di dimensioni massime.

***La velocità di avvolgimento massima viene calcolata sulla velocità di avvolgimento di carico alla massima velocità della presa di forza del motore del trattore o alla massima potenza idraulica.

****Tamburo pieno secondo la definizione SAE J1158.

Caratteristiche tecniche per la silvicoltura/impieghi gravosi del D6/D6 XE

Pattini

Non tutti i pattini sono disponibili in tutte le regioni. Per dettagli, rivolgetevi al vostro dealer Cat.

| | Impieghi moderati | Impieghi estremi | Trapezoidale per impieghi estremi | Auto-pulizia | Quad/ Predisposizione per quad |
|---|-------------------|------------------|-----------------------------------|--------------|-----------------------------------|
| A lunga durata per impieghi gravosi (HDXL) | | | | | |
| D6/D6 XE - 42 Link | | | | | |
| 560 mm (22 in) | ✓ | ✓ | ✓ | | |
| 610 mm (24 in) | ✓ | ✓ | ✓ | | |
| 610 mm (24 in) | | | Impieghi gravosi | | |
| D6 LGP/D6 XE LGP - 42 Link | | | | | |
| 610 mm (24 in) | ✓ | ✓ | | | |
| 760 mm (30 in) | ✓ | ✓ | ✓ | | |
| D6 LGP/D6 XE LGP (36 in) - 45 Link | | | | | |
| 610 mm (24 in) | ✓ | ✓ | ✓ | | |
| 760 mm (30 in) | ✓ | ✓ | ✓ | | |
| 915 mm (36 in) | ✓ | ✓ | ✓ | | ✓ |
| 1.000 mm (39 in) | | | | HD/HDXL | |
| D6 VPAT/D6 XE VPAT - 45 Link | | | | | |
| 610 mm (24 in) | ✓ | ✓ | | | |
| D6 LGP VPAT/D6 XE LGP VPAT - 46 Link | | | | | |
| 610 mm (24 in) | ✓ | ✓ | ✓ | | |
| 660 mm (26 in) | ✓ | | | | |
| 710 mm (28 in) | ✓ | | | | |
| 760 mm (30 in) | ✓ | ✓ | ✓ | | |
| D6 LGP VPAT/D6 XE LGP VPAT (36 in) - 46 Link | | | | | |
| 760 mm (30 in) | ✓ | ✓ | ✓ | | |
| 915 mm (36 in) | ✓ | ✓ | ✓ | | ✓ |
| Cat Abrasion | | | | | |
| D6/D6 XE - 42 Link | | | | | |
| 560 mm (22 in) | ✓ | ✓ | | | |
| 610 mm (24 in) | ✓ | ✓ | | | |
| D6 LGP/D6 XE LGP - 42 Link | | | | | |
| 610 mm (24 in) | ✓ | | | | |
| 760 mm (30 in) | ✓ | ✓ | | | |
| D6 LGP/D6 XE LGP (36 in) - 45 Link | | | | | |
| 760 mm (30 in) | ✓ | ✓ | | | |
| 915 mm (36 in) | ✓ | ✓ | | | |
| D6 VPAT/D6 XE VPAT - 45 Link | | | | | |
| 610 mm (24 in) | ✓ | ✓ | | | |
| D6 LGP VPAT/D6 XE LGP VPAT - 46 Link | | | | | |
| 660 mm (26 in) | ✓ | | | | |
| 710 mm (28 in) | ✓ | | | | |
| 760 mm (30 in) | ✓ | ✓ | | | |
| D6 LGP VPAT/D6 XE LGP VPAT (36 in) - 46 Link | | | | | |
| 760 mm (30 in) | ✓ | ✓ | | | |
| 915 mm (36 in) | ✓ | ✓ | | | |

Caratteristiche tecniche per la silvicoltura/impieghi gravosi del D6/D6 XE

Impianto di climatizzazione

L'impianto di climatizzazione su questa macchina contiene gas refrigerante fluorurato a effetto serra R134a (potenziale di riscaldamento globale = 1.430). L'impianto contiene 1,36 kg di refrigerante con un equivalente di CO₂ di 1,946 tonnellate metriche.

Filtraggio avanzato della cabina

Cabina operatore

- I condotti HVAC distribuiti con controllo automatico della temperatura e la velocità della ventola assicurano comfort all'operatore con input utente ridotto.
- Ridotta manutenzione della massa radiante del condensatore con ventole reversibili automatiche.
- Filtraggio avanzato della cabina Cat di serie.

Filtraggio avanzato della cabina Cat

- Protezione dell'operatore da particolato respirabile (0,3-10 micron).
- Cabina pressurizzata in modo sostenibile (conforme alle regole sulla silice USA).
- Ridotta manutenzione con filtri a lunga durata e altamente efficienti.
- Protezione per tutti i componenti della cabina: elettronica e così via.
- Agevola la conformità ai requisiti contenuti nella Tabella 1 delle regole della silice dell'OSHA (U.S. Occupational Safety and Health Administration) per le cabine operatore.
- Offerte filtro multilivello per miglioramenti dell'efficienza a richiesta. Rivolgetevi al vostro dealer Cat per conoscere la disponibilità.
 - MERV 16 - Attrezzatura standard
 - HEPA
 - Carboni attivi + HEPA
 - ABEK1 + HEPA

Standard

Struttura ROPS (Rollover Protective Structure)/ FOPS (Falling Object Protective Structure)

- La struttura ROPS è conforme allo standard ISO 3471:2008, la struttura FOPS è conforme allo standard ISO 3449:2005 Livello II.

Freni

- I freni sono conformi allo standard internazionale ISO 10265:2008.

Informazioni sui livelli di rumorosità

Potrebbe essere necessario usare protezioni per l'udito quando la macchina viene utilizzata con una cabina operatore senza adeguata manutenzione o con sportelli e finestrini aperti per periodi prolungati in ambienti rumorosi.

| Livello di rumorosità | | Metodo di prova | |
|--|-------|-----------------|--------------------------------|
| Livello della pressione sonora per l'operatore | D6 | 77 dB(A)* | "ISO 6396:2008" ⁽¹⁾ |
| | D6 XE | 76 dB(A)* | |
| Livello di potenza sonora esterna | D6 | 113 dB(A) | "ISO 6395:2008" ⁽²⁾ |
| | | 111 dB(A)* | "ISO 6395:1988" ⁽²⁾ |
| | D6 XE | 111 dB(A) | "ISO 6395:2008" ⁽²⁾ |
| | | 111 dB(A)* | "ISO 6395:1988" ⁽²⁾ |

* Include le macchine che devono soddisfare le normative regionali applicabili di Ucraina, Regno Unito e Paesi che adottano le "Direttive UE"; o le macchine dotate del pacchetto di insonorizzazione.

⁽¹⁾ La misurazione è stata eseguita con la ventola di raffreddamento del motore al 70% della velocità massima. Il livello sonoro può variare in funzione delle diverse velocità della ventola di raffreddamento del motore. La misurazione è stata eseguita con gli sportelli e i finestrini della cabina chiusi. La cabina è stata sottoposta a manutenzione e installata in modo corretto.

⁽²⁾ La misurazione è stata eseguita con la ventola di raffreddamento del motore al 70% della velocità massima. Il livello sonoro può variare in funzione delle diverse velocità della ventola di raffreddamento del motore.

I livelli di rumorosità indicati sopra includono sia l'incertezza di misurazione, che l'incertezza dovuta alle variazioni di produzione.

Caratteristiche tecniche per la silvicoltura/impieghi gravosi del D6/D6 XE

Funzioni tecnologiche del dozer

Funzioni della tecnologia Assist che consentono agli operatori con vari livelli di esperienza di svolgere il proprio lavoro in modo più rapido e accurato. Le offerte Grade e Command permettono di migliorare ulteriormente la produttività, l'efficienza e la sicurezza in cantiere.

La cabina è predisposta per il sistema di controllo del livellamento di terze parti, dotata di interfaccia CAN, passacavi per cablaggio e caratteristiche di montaggio per semplificare l'installazione del sistema di controllo del livellamento preferito.

ARO con pacchetto Assist

| | |
|---|---|
| Predisposizione per il montaggio (ARO, Attachment Ready Option) | ARO fornisce le predisposizioni per cablaggio e montaggio per l'installazione da parte del dealer di Grade con 3D, AccuGrade, UTS o altri sistemi di controllo del livellamento. |
| Cat GRADE con Slope Assist™ | Slope Assist mantiene automaticamente la posizione prestabilita della lama senza segnale GNSS/GPS, senza hardware o software aggiuntivi. Per le macchine con 3D, gli operatori possono passare facilmente dal sistema completamente automatico 3D a Slope Assist. |
| Steer Assist | Steer Assist automatizza lo sterzo del cingolo e dell'inclinazione della lama. Consente di ridurre lo sforzo dell'operatore mantenendo automaticamente la marcia rettilinea con carichi leggeri o carichi pesanti su terreno pianeggiante e pendenze trasversali. Nessuna necessità di GNSS/GPS. |
| Stable Blade | La funzione Stable Blade interagisce perfettamente con gli interventi dell'operatore per aiutare a creare una superficie più liscia durante le operazioni manuali. |
| Slope Indicate | Il sistema Slope Indicate è incluso nel display principale della macchina e mostra la pendenza laterale e le pendenze in salita/discesa per aiutare gli operatori nel lavoro in pendenza. |
| Blade Load Monitor | Blade Load Monitor fornisce un feedback in tempo reale sul carico attuale rispetto al carico ottimale della lama in base alle condizioni del terreno. Monitora in modo attivo il carico della macchina e lo slittamento dei cingoli per aiutare a raggiungere una capacità di spinta ottimale. ¹ |
| Traction Control | Traction Control riduce automaticamente lo slittamento dei cingoli per consentire di risparmiare tempo e combustibile, oltre a ridurre l'usura dei cingoli. ¹ |
| AutoCarry™ | AutoCarry automatizza il sollevamento della lama per aiutare ad avere carichi più costanti della lama con ogni passata e ridurre lo slittamento dei cingoli. ¹ |

Grade 3D con pacchetto Assist

Include tutte le funzionalità di ARO con pacchetto Assist sopra elencate, oltre a:

| | |
|------------------------------------|--|
| Cat Grade con 3D | La tecnologia Cat Grade con 3D integrata in fabbrica impiega il GNSS/GPS per controllare la lama per poter realizzare il piano di progetto più rapidamente. Antenne più piccole sono integrate nel tetto della cabina e ricevitori GNSS/GPS sono montati all'interno della cabina per una migliore protezione contro i furti. ² |
| Steer Assist 3D | Consente di seguire automaticamente le linee guida dai piani di progettazione del sito (o progetti interni) sotto carico leggero o carico pesante. ² |
| Display Grade touchscreen dedicato | La nuova interfaccia operatore Grade a colori è intuitiva e più facile da utilizzare. Il display touchscreen da 10 in (254 mm) utilizza una piattaforma Android e funziona come uno smartphone. |

Comando a distanza/Cat Command

| | |
|---|---|
| Predisposizione della cabina per il comando a distanza (standard) | La cabina è predisposta per il comando a distanza dalla fabbrica tramite un connettore esterno per l'installazione da parte del dealer del sistema di comando a distanza Cat Command. |
| Comando per la spianatura ² (a richiesta) | La tecnologia di comando a distanza Cat Command assicura la totale manovrabilità del dozer da una distanza di sicurezza quando si lavora in ambienti pericolosi. Command offre la scelta tra console con linea di vista o cabine operatore per lunghe distanze (non in linea di vista). |

¹Funzione non utilizzabile al chiuso o in aree in cui il segnale GNSS/GPS non è disponibile.

²Richiede l'installazione di attrezzatura abilitata tramite software (SEA, Software Enabled Attachment) se non configurata in fabbrica.

Nota: le tecnologie Grade e Assist, eccetto Slope Indicate, Blade Load Monitor e Traction Control, non sono compatibili con le lame angolare o per usi speciali di Cat Work Tools. Per ulteriori informazioni, rivolgersi al proprio dealer Cat.

Attrezzatura standard e a richiesta per impieghi gravosi/ silvicoltura per il modello D6/D6 XE

Attrezzatura standard e a richiesta

L'attrezzatura standard e a richiesta può variare. Per ulteriori informazioni, rivolgersi al dealer Cat di zona.

| | Standard | A richiesta | | Standard | A richiesta |
|---|----------|-------------|---|----------|-------------|
| TRASMISSIONE | | | TECNOLOGIA CAT (continua) | | |
| Trasmissione a 4 velocità completamente automatica con convertitore di coppia della frizione di blocco (LUC) | D6 | | Product Link, cellulare | ✓ | |
| Trasmissione elettrica XE | D6 XE | | Product Link - Doppio cellulare/Satellite | | ✓ |
| Impianto dello sterzo differenziale | ✓ | | Aggiornamento Flash remoto/Risoluzione dei problemi | ✓ | |
| Motore diesel Cat C9.3B con turbo e sistema post-trattamento montato sul motore per garantire la conformità agli standard sulle emissioni U.S. EPA Tier 4 Final, EU Stage V, Korea Tier 5 | ✓ | | Connettività Grade | | ✓ |
| Motore diesel Cat C9.3B con scudo termico e turbo raffreddato a liquido | | ✓ | ID operatore | ✓ | |
| Prefiltro dell'aria del motore con espulsione della polvere | ✓ | | Sicurezza della macchina - Codice di accesso | ✓ | |
| Prefiltro dell'aria del motore con espulsione della polvere e schermo di protezione dai detriti | | * | Sicurezza della macchina - Bluetooth | | ✓ |
| Riduttori finali epicicloidali a doppia riduzione. | ✓ | | Predisposizione per il comando a distanza | ✓ | |
| Riduttori finali epicicloidali a doppia riduzione, con protezione | | ✓ | Cat Command for Dozing | | ✓ |
| Dispositivo di ausilio all'avviamento a etere, automatico | ✓ | | CABINA | | |
| Pompa elettrica di adescamento del combustibile | ✓ | | Cabina per impieghi gravosi completamente riprogettata con strutture ROPS e FOPS integrate, sportelli in policarbonato resistenti agli impatti, finestrini scorrevoli, con filtraggio avanzato della cabina Cat | | ✓ |
| Freno di stazionamento elettronico | ✓ | | Display touchscreen a cristalli liquidi full-color di 254 mm (10 in) | ✓ | |
| Filtro dell'aria del motore con spia elettronica di servizio | ✓ | | Telecamera posteriore integrata | ✓ | |
| Separatore dell'acqua/combustibile con spia elettronica di servizio | ✓ | | Comandi con joystick - ARO | | ✓ |
| Riscaldatore acqua della camicia, 110 V O 220 V in base all'area geografica | ✓ | | Comandi/braccioli dell'operatore regolabili | ✓ | |
| Sistema DEF (Diesel Exhaust Fluid) - Spia elettronica di riempimento, serbatoio/ tubazioni riscaldati | ✓ | | Sedile in tessuto con supporto lombare a regolazione meccanica | ✓ | |
| TECNOLOGIA CAT | | | Sedile riscaldato/ventilato in pelle Deluxe con supporto lombare a regolazione elettronica | | ✓ |
| Slope Indicate | ✓ | | Sistema HVAC modulare montato in cabina con ventole reversibili automatiche. Controllo automatico della temperatura e della ventola con condotti distribuiti. | ✓ | |
| ARO con pacchetto Assist | | ✓ | Filtraggio avanzato della cabina Cat con prefiltro dell'aria potenziato con opzioni MERV 16, HEPA e carboni attivi | | ✓ |
| - Predisposizione per il montaggio (ARO, Attachment Ready Option) | | | Supporti cabina viscosi per un assetto migliorato | ✓ | |
| - Slope Assist | | | Radio per intrattenimento con Bluetooth® e microfono | ✓ | |
| - Steer Assist | | | Porte USB e AUX | ✓ | |
| - Stable Blade | | | Soluzioni portaoggetti in cabina migliorate | ✓ | |
| - Blade Load Monitor | | | Poggiapiedi regolabili | ✓ | |
| - Traction Control | | | Pianale ad apertura rapida | | ✓ |
| - AutoCarry | | | Predisposizione per schermo, laterale e posteriore | ✓ | |
| Grade 3D con pacchetto Assist | | ✓ | Interruttore di rilevamento presenza operatore | ✓ | |
| - Display Grade touchscreen full-color da 10 in (254 mm) | | | | | |
| - Steer Assist 3D | | | | | |
| - Antenne e ricevitori Grade | | | | | |
| - Grade Software Enabled Attachment (SEA) | | | | | |
| - Funzionalità ARO con Assist | | | | | |
| Predisposizione per controllo livellamento di terze parti | ✓ | | | | |
| Compatibilità con radio e stazioni base di Trimble, Topcon e Leica. | ✓ | | | | |
| - Possibilità di installare i sistemi di livellamento 3D di Trimble, Topcon e Leica | | ✓ | | | |

*Consigliato per impieghi gravosi/silvicoltura.

(continua alla pagina seguente)

Attrezzatura standard e a richiesta per impieghi gravosi/ silvicoltura per il modello D6/D6 XE

Attrezzatura standard e a richiesta (continua)

L'attrezzatura standard e a richiesta può variare. Per ulteriori informazioni, rivolgersi al dealer Cat di zona.

| Standard | | A richiesta | Standard | | A richiesta |
|---|---|-------------|---|-------|-------------|
| CARRO | | | IDRAULICA | | |
| Telaio portarulli strutturalmente migliorato progettato per consentire la conversione tra HD e S1 | ✓ | | Idraulica Load sensing - sollevamento e inclinazione dozer | | ✓ |
| Sottocarro con 8 rulli inferiori | ✓ | | Idraulica sterzo indipendente | | ✓ |
| Sottocarro con 10 rulli inferiori per lavori di livellamento di precisione | | ✓ | Idraulica posteriore predisposta per ripper | D6 | |
| Sottocarro parzialmente guidato | | ✓ | Idraulica posteriore predisposta per verricello e ripper | D6 XE | D6 |
| Sottocarro completamente guidato | | ✓ | Comando ripper ad asse singolo | | ✓ |
| Impieghi gravosi (HDXL con DuraLink™) | ✓ | | Comando ripper/verricello a due assi | | ✓ |
| Cingolo Cat Abrasion | | ✓ | Ventola di raffreddamento a velocità zero, reversibile automaticamente, idraulica | | ✓ |
| Pattini per impieghi moderati (vedere il grafico a pagina 46) | ✓ | | Interruttore di blocco idraulico elettronico | | ✓ |
| Pattini per impieghi estremi (vedere il grafico a pagina 46) | | ✓ | IMPIANTO ELETTRICO | | |
| Rullo superiore | ✓ | | Luci - 6 LED | | + |
| Cingolo a regolazione idraulica | ✓ | | Luci Premium con protezioni - 12 LED per copertura luce a 360 gradi | | ✓ |
| Ruota motrice con segmenti intercambiabili | ✓ | | Allarme di retromarcia | | ✓ |
| LAME | | | Faro di avviso integrato (non influisce sull'altezza di spedizione) | | ✓ |
| Semi-universali, montaggi ARO | ✓ | | Kit per sistema di comunicazione | | + |
| Semi-universali, LGP con montaggi ARO | ✓ | | Convertitore: uscita 12 V, 15 A | | ✓ |
| Lama dritta, LGP con montaggi ARO | ✓ | | Connettore diagnostico | | ✓ |
| VPAT, montaggi ARO | ✓ | | Avvisatore acustico parte anteriore | | ✓ |
| VPAT, LGP con montaggi ARO | ✓ | | Pannello fusibili e relè alimentazione principale all'interno della cabina | | ✓ |
| VPAT pieghevole, LGP con montaggi ARO | | Solo UE | +Incluso nel pacchetto per impieghi gravosi/silvicoltura. | | |
| Lama angolabile | | Solo NA | (continua alla pagina seguente) | | |
| Taglienti Performance Caterpillar | | Solo dealer | | | |

Attrezzatura standard e a richiesta per impieghi gravosi/ silvicoltura per il modello D6/D6 XE

Attrezzatura standard e a richiesta (continua)

L'attrezzatura standard e a richiesta può variare. Per ulteriori informazioni, rivolgersi al dealer Cat di zona.

| | Standard | A richiesta |
|---|----------|-------------|
| ASSISTENZA E MANUTENZIONE | | |
| Rimozione della cabina in 30 minuti | ✓ | |
| Scarichi ecologici | ✓ | |
| Scarichi ecologici con cambio olio motore e trasmissione ad alta velocità | | ✓ |
| Centro di manutenzione a terra con sezionatore elettrico remoto, luce di accesso, interruttore di arresto secondario e contaore | ✓ | |
| Serbatoio combustibile, 341 L (90 gal) | ✓ | |
| Serbatoio combustibile, 341 L (90 gal), predisposto per riempimento rapido | D6 XE | D6 |
| Ugello per rifornimento rapido stile Wiggins | | ✓ |
| Supporti di montaggio per ingrassatore a siringa, pala ed estintore | ✓ | |
| Sportelli radiatore performanti, con bocchette e cerniere | ✓ | |
| Scaletta di accesso posteriore | ✓ | |
| Luce di lavoro posteriore | | ✓ |
| Pompa del combustibile di rifornimento | | Solo UE |
| Vani motore rimovibili, con bocchette e cerniere, con luce di lavoro sotto il cofano | ✓ | |
| Vani motore rimovibili, insonorizzati e incernierati, con luce di lavoro sotto il cofano | | Solo UE |
| Porte di prelievo S-O-S SM | ✓ | |
| Barra equilibratrice esente da manutenzione | ✓ | |
| Punti di ancoraggio certificati ISO 14567 (3) | ✓ | |
| Protezione antimanomissione per scatola della batteria e serbatoi dei liquidi | ✓ | |
| Ancoraggi di spedizione dedicati, posteriori | ✓ | |
| Ancoraggi di spedizione, staffa anteriore | | Solo UE |
| BATTERIE, DISPOSITIVI DI AVVIAMENTO, ALTERNATORI E LIQUIDI | | |
| Alternatore da 150 A | ✓ | |
| Alternatore in condotto da 150 A | | ✓ |
| Batterie per impieghi gravosi, due, esenti da manutenzione 12 V (1.400 CCA) (sistema 24 V) | ✓ | |
| Dispositivo di avviamento 24 V, per impieghi gravosi | ✓ | |
| Liquido di raffreddamento del motore a lunga durata, -37 °C (-35 °F) | ✓ | |
| Liquido di raffreddamento Arctic a lunga durata, -51 °C (-60 °F) | | ✓ |
| Olio idraulico biologico, -37 °C (-35 °F) | | Solo UE |

| | Standard | A richiesta |
|---|----------|------------------------|
| ATTREZZATURE | | |
| Barra di traino | ✓ | |
| Ripper multidente a sollevamento elevato con denti dritti o curvi | | ✓ |
| Punto di traino posteriore leggero | | ✓ |
| Barra d'urto, scatola | | ✓ |
| Contrappesi (consigliati solo se si usano le lame post-vendita più pesanti) | | ✓ |
| Verricello PACCAR PA56, presa di forza a bassa velocità | | D6 |
| Verricello PACCAR PA85, idraulico a velocità variabile | | ✓ |
| Verricello PACCAR PA56, presa di forza a velocità standard | | Solo dealer D6 |
| Verricello Allied H6H, idraulico a velocità variabile | | Solo dealer |
| Assemblaggio passacavo; 3 rulli, per verricelli PA55, PA56 e PA85 | | ✓ |
| Kit Retrofit (4° rullo); per verricelli PA55, PA56 e PA85 | | ✓ |
| PROTEZIONI E SCHERMI | | |
| Protezioni inferiori incernierate e sigillate per impieghi gravosi | + | |
| Protezioni inferiori ad accesso rapido sigillate per impieghi gravosi** | | Solo braccio di spinta |
| Corrimano per impieghi gravosi | + | |
| Protezioni mobili aperte | | ✓ |
| Protezioni mobili per silvicoltura con tettuccio completo | + | |
| Schermo posteriore incernierato | + | |
| Schermi laterali incernierati | + | |
| Protezione serbatoio del combustibile (con o senza riempimento rapido) | | * |
| Protezioni per luci Premium, anteriori e laterali | ✓ | |
| Tenute macchina per elevate concentrazioni di detriti | | * |
| Barre d'urto anteriori e posteriori | | Solo dealer |

+Incluso nel pacchetto per impieghi gravosi/silvicoltura.

*Consigliato per impieghi gravosi/silvicoltura.

**Per informazioni sulle date di disponibilità, rivolgetevi al vostro dealer Cat.

Per informazioni complete sui prodotti Cat, i servizi dei dealer e le soluzioni per il settore, visitate il sito Web all'indirizzo www.cat.com

©2022 Caterpillar
Tutti i diritti riservati

Materiali e caratteristiche tecniche sono soggetti a variazione senza obbligo di preavviso. Le macchine illustrate nelle foto possono comprendere attrezzature aggiuntive. Per informazioni sulle opzioni disponibili, rivolgetevi al vostro dealer Cat.

CAT, CATERPILLAR, LET'S DO THE WORK, i rispettivi loghi, "Caterpillar Corporate Yellow", i marchi "Power Edge" e Cat "Modern Hex" nonché le identità dei prodotti qui usati sono marchi di fabbrica di Caterpillar e non possono essere usati senza permesso.

ALXQ2470-05 (09-2022)
Sostituisce ALXQ2470-04
Numero di fabbricazione: 20B
(Aus-NZ, Chile, Europe,
N Am, S Korea, Turkey)

