



D6/D6 XE

Bulldozers

Technische specificaties

Configuraties en kenmerken kunnen per regio verschillen. Raadpleeg uw Cat® dealer voor de verkrijgbaarheid in uw regio.

Inhoudsopgave

D6/D6 XE-bulldozers

Specificaties	3	D6/D6 XE LGP VPAT (30 in).....	10
Motor.....	3	Blad.....	10
D6 XE-aandrijflijn.....	3	D6/D6 XE LGP VPAT (36 in).....	11
Vloeistof-/vulinhoud.....	3	Blad.....	11
Maximale trekkracht.....	4	D6/D6 XE LGP opklapbaar VPAT (30 in) – <i>alleen EU</i>	12
D6 rijsnelheid.....	4	Blad.....	12
D6 XE rijsnelheid.....	4	Afmetingen – Uitrustingsstukken achter.....	13
Hydraulische bediening:		Ripper.....	13
Maximale opbrengst.....	5	Bladmessen.....	13
Maximale bedrijfsdruk.....	5	Lieren.....	14
Stuursysteem.....	5	Rupsplaten.....	15
D6/D6 XE.....	6	Airconditioningsysteem.....	16
Bladen.....	6	Geavanceerde cabinefiltratie.....	16
D6/D6 XE LGP (30 in).....	7	Normen.....	16
Bladen.....	7	Technologische functies dozer.....	17
D6/D6 XE LGP (36 in).....	8	Standaard- en optionele uitrusting.....	18
Bladen.....	8	D6/D6 XE Milieuverklaring.....	21
D6/D6 XE VPAT.....	9		
Blad.....	9		

(vervolg op volgende pagina)

Specificaties van de D6/D6 XE-bulldozers

Inhoudsopgave (vervolg)

D6/D6 XE-bulldozer – Bulldozer voor vuilstorten Configuratie

Belangrijke kenmerken en voordelen	22	D6/D6 XE LGP-bulldozer voor vuilstorten (36 in)	27
Specificaties	23	Blad	27
Motor	23	Functies D6/D6 XE-bulldozer voor vuilstorten	28
D6 XE-aandrijflijn	23	Functies bulldozer voor vuilstorten	29
Vloeistof-/vulinhouden	23	Afmetingen – Uitrustingsstukken achter	30
Maximale trekkracht	24	Ripper	30
D6 rijsnelheid	24	Lieren	31
D6 XE rijsnelheid	24	Rupsplaten	32
Hydraulische bediening:		Bladmessen	32
Maximale opbrengst	25	Airconditioningsysteem	33
Maximale bedrijfsdruk	25	Geavanceerde cabinefiltratie	33
Stuursysteem	25	Normen	33
D6/D6 XE LGP-bulldozer voor vuilstorten (30 in)	26	Technologische functies dozer	34
Blad	26	Standaard en optionele uitrusting	35

D6/D6 XE-bulldozer – Configuratie voor zwaar gebruik/bosbouw

Belangrijke kenmerken en voordelen	38	D6/D6 XE LGP VPAT (30 in)	43
Specificaties	39	Blad	43
Motor	39	Functies D6/D6 XE voor zwaar gebruik/bosbouw	44
D6 XE-aandrijflijn	39	Afmetingen – Uitrustingsstukken achter	45
Vloeistof-/vulinhouden	39	Ripper	45
Maximale trekkracht	40	Bladmessen	45
D6 rijsnelheid	40	Lieren	46
D6 XE rijsnelheid	40	Rupsplaten	47
Hydraulische bediening:		Airconditioningsysteem	48
Maximale opbrengst	41	Geavanceerde cabinefiltering	48
Maximale bedrijfsdruk	41	Normen	48
Stuursysteem	41	Technologische functies dozer	49
D6/D6 XE	42	Standaard- en optionele uitrusting	50
Bladen	42		

Motor

Motortype	Cat® C9.3B	
Emissies	Amerikaanse EPA Tier 4 Final/EU Stage V/ Japan 2014/Korea Tier 5	
Nettovermogen – D6 2200 omw/min en D6 XE 1700 omw/min		
ISO 9249/SAE J1349	161 kW	215 hp
ISO 9249 (DIN)	219 mhp	
Motorvermogen D6 – 1200 omw/min		
ISO 14396	187 kW	251 hp
ISO 14396 (DIN)	254 mhp	
Motorvermogen D6 XE – 1400 omw/min		
ISO 14396	177 kW	237 hp
ISO 14396 (DIN)	241 mhp	
Boring	115 mm	4,5 in
Slag	149 mm	5,9 in
Cilinderinhoud	9,3 l	567 in ³

- De Cat C9.3B-motor beschikt over een nieuw hogedruk-commonrailbrandstofsysteem, vereenvoudigde motorsysteemelektronica en een vereenvoudigd luchtsysteem dankzij de verwijdering van het eerder gebruikte uitlaatgasrecirculatiesysteem (EGR).
 - Dankzij de XE-aandrijflijn kan de motor in een kleiner toerentalbereik van 1400 tot 1700 omw/min werken. Dit verlengt de levensduur van de motor en verbetert het brandstofverbruik. De verbeterde efficiëntie van de aandrijflijn stelt de machine in staat om meer motorvermogen naar de grond over te dragen, wat zorgt voor betere machineprestaties.
 - Het opgegeven nettovermogen is het beschikbare vermogen aan het motorvlieg wiel als de motor is uitgerust met een ventilator, luchtfilter, module voor schone uitstoot en dynamo.
 - Het opgegeven vermogen wordt getest volgens de gespecificeerde norm die van kracht was op het moment van productie.
 - Geen correctie vereist tot 2286 m (7500 ft). Hierboven vindt automatische correctie plaats.
 - Cat dieselmotoren moeten gebruikmaken van ULSD (dieselbrandstof met ultralaag zwavelgehalte van 15 ppm of minder) of ULSD gemengd met de volgende brandstoffen met lagere koolstofintensiteit tot:
 - ✓ 20% biodiesel FAME (vetzuurmethylester)*
 - ✓ 100% hernieuwbare diesel, HVO (gehydrogeneerde plantaardige olie) en GTL (gas-to-liquid) brandstoffen
- Raadpleeg de Bedienings- en onderhoudshandleiding voor een succesvolle toepassing. Neem contact op met uw Cat dealer of raadpleeg de “Caterpillar Machine Fluids Recommendations” (SEBU6250) voor meer informatie.

*Motoren zonder nabehandelinginrichting kunnen hogere mengsels gebruiken, tot 100% biodiesel.

D6 XE-aandrijflijn

Type	Elektrische aandrijving
Elektrisch aandrijfsysteem nominale spanning	715 V

Vloeistof-/vulinhoud

Brandstoftank	341 l	90 gal
Tank voor dieseluitleatvloeistof (DEF)	28 l	7,4 gal
Koelsysteem – D6	63 l	16,6 gal
Koelsysteem – D6 XE	77 l	20,3 gal
Motorcarter	24,5 l	6,5 gal
Aandrijflijfolie – D6	148 l	39,1 gal
Aandrijflijfolie – D6 XE	210 l	55,5 gal
Eindaandrijvingen (elke zijde)	18,2 l	4,8 gal
Rollenwagens (elk)	65-85 l	17,2-22,5 gal
Draaipuntcompartiment	2,8 l	0,74 gal
Hydrauliekolietank	60 l	15,8 gal
Hydraulisch systeem	77 l	20,3 gal

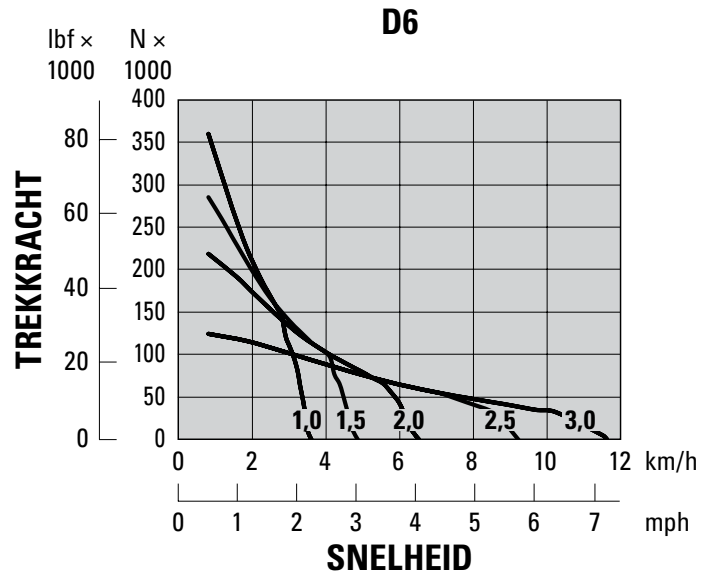
Specificaties van de D6/D6 XE-bulldozers

Maximale trekkracht

D6	114 kW	153 hp
D6 XE	119 kW	160 hp

Rijsnelheid D6

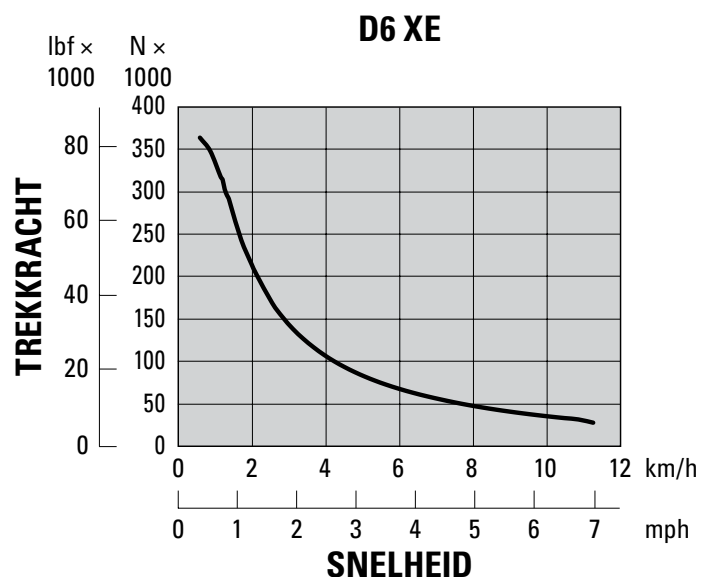
1,0 vooruit	3,6 km/h	2,2 mph
1,5 vooruit	4,9 km/h	3,0 mph
2,0 vooruit	6,5 km/h	4,0 mph
2,5 vooruit	9,2 km/h	5,7 mph
3,0 vooruit	11,7 km/h	7,2 mph
1,0 achteruit	3,6 km/h	2,2 mph
1,5 achteruit	4,9 km/h	3,0 mph
2,0 achteruit	6,5 km/h	4,0 mph
2,5 achteruit	8,7 km/h	5,4 mph
3,0 achteruit	11,7 km/h	7,2 mph



OPMERKING: Bruikbare trekkracht hangt af van tractie en gewicht van machine.

Rijsnelheid D6 XE

1,0 vooruit	3,6 km/h	2,2 mph
1,5 vooruit	4,9 km/h	3,0 mph
2,0 vooruit	6,5 km/h	4,0 mph
2,5 vooruit	9,2 km/h	5,7 mph
3,0 vooruit	11,7 km/h	7,2 mph
1,0 achteruit	3,6 km/h	2,2 mph
1,5 achteruit	4,9 km/h	3,0 mph
2,0 achteruit	6,5 km/h	4,0 mph
2,5 achteruit	9,2 km/h	5,7 mph
3,0 achteruit	11,7 km/h	7,2 mph



OPMERKING: Bruikbare trekkracht hangt af van tractie en gewicht van machine.

- De volledig automatische D6-transmissie met 4 versnellingen en koppelmvormer met lock-upkoppeling optimaliseert voortdurend de versnellingen en het motortoerental voor de toepassing.
- De D6 XE elektrische aandrijflijn heeft geen versnellingen om te schakelen. De bulldozer optimaliseert automatisch vermogen en efficiëntie voor de toepassing en draagt continu vermogen over naar de grond.
- Er zijn dertig rijsnelheidsopties beschikbaar voor beide aandrijflijnen, van 0,0 tot 3,0 in stappen van 0,1.

Specificaties van de D6/D6 XE-bulldozers

Hydraulische bediening – Maximale opbrengst

	D6 (1900 rpm engine speed*)		D6 XE (1700 rpm engine speed*)	
Maximale opbrengst uitrustingsstukpomp	212 l/min	56 gal/min	212 l/min	56 gal/min
Maximale opbrengst stuurpomp	198 l/min	52 gal/min	240 l/min	63 gal/min
Opbrengst ventilatorpomp bij max. ventilator (1550 omw/min)	42 l/min	11 gal/min	—	—
Opbrengst ventilatorpomp bij max. ventilator (1625 omw/min)	—	—	44 l/min	12 gal/min

*Motortoerental is afhankelijk van lading en rijsnelheid. Snelheid hoog stationair/lage werkbelasting afgebeeld.

Hydraulische bediening – Maximale bedrijfsdruk

Ontlasting uitrustingsstuk*	27600 ± 500 kPa	4000 ± 73 psi
Stuursysteem – D6 (89 cc pomp)**		
Elektronische ontlasting	42500 ± 1000 kPa	6168 ± 145 psi
Maximale systeemontlasting	47800 ± 1000 kPa	6938 ± 145 psi
Stuursysteem – D6 XE (100 cc pomp)***		
Elektronische ontlasting	44500 ± 1000 kPa	6459 ± 145 psi
Maximale systeemontlasting	47800 ± 1000 kPa	6938 ± 145 psi

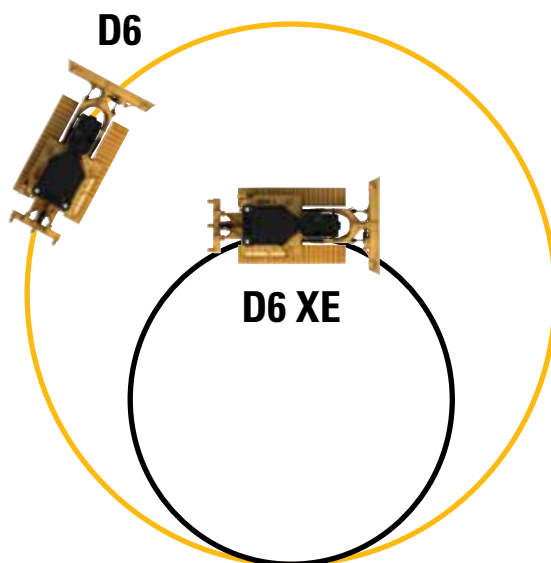
*Ontlastdruk voor uitrustingsstukken hoger dan vorige D6-bulldozers Raadpleeg uw dealer voordat u oudere uitrustingsstukken of uitrustingsstukken van derden gebruikt.

**Hetzelfde differentieelbesturingssysteem wordt voor beide aandrijflijnen gebruikt. Dit systeem levert het volledige vermogen aan beide rupsen voor ongeëvenaard draaien onder belasting.

***De D6 XE-aandrijflijn maakt gebruik van een grotere stuurpomp en een betere stuurbediening, en levert zo meer stuurkracht ten opzichte van de D6-aandrijflijn. Ook maakt de D6 XE-aandrijflijn zwaardere ladingen mogelijk en wordt de wendbaarheid verbeterd. Dit omvat de mogelijkheid om in versnelling in tegengestelde richting te draaien.

Stuursysteem

De D6 XE-aandrijflijn biedt een stuurradius die tot 45 procent kleiner is ten opzichte van de D6. De D6 XE kan in versnelling in tegengestelde richting draaien voor meer wendbaarheid.



Specificaties van de D6/D6 XE-bulldozers

D6/D6 XE*

Bedrijfsgewicht**	22130 kg	48788 lb
Transportgewicht***	19178 kg	42280 lb
Bodemdruk (ISO 16754)	54 kPa	7,9 psi
Onderwagen (standaard)	42 secties met 8 onderste rollen	
1 Rupsmaat	1,930 m	76 in
2 Breedte max. rupsplaat	0,610 m	24 in
3 Breedte over rupsen	2,540 m	100 in
Breedte over draaitappen	2,692 m	106 in
4 Lengte van rupsen op maaiveld	2,964 m	116,7 in
Grondraakvlak (ISO 16754)	3,992 m ²	6188 in ²
Hellingshoek rups	0,2028 m	7,9 in
Kamhoogte (middelzwaar werk)	0,065 m	2,6 in
Bodemvrijheid	0,361 m	14,2 in
Oscillatie bij voorste loopwiel	0,103 m	4,0 in
5 Machinehoogte****	3,188 m	125,5 in
6 Lengte van machine zonder blad	4,730 m	186,2 in

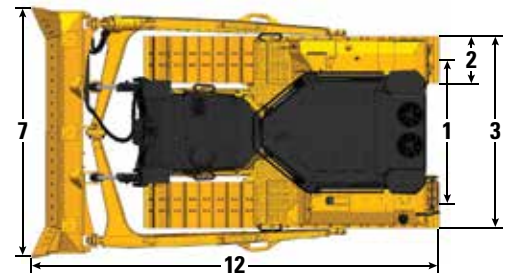
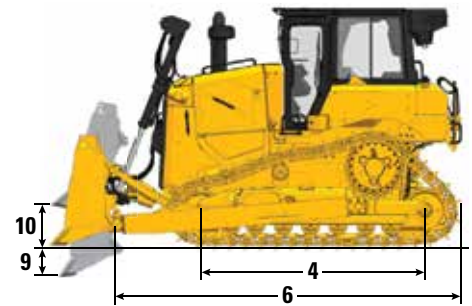
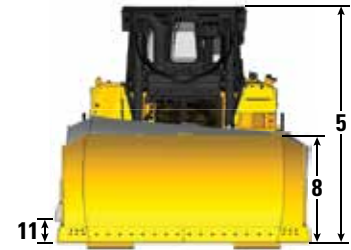
Alle bovengenoemde afmetingen met HDXL-onderwagen met platen voor middelzwaar werk van maximale breedte voor configuratie, 6 SU-blad en berekend volgens ISO 16754 tenzij anders aangegeven.

*XE-aandrijflijn voegt 0,7 kPa (0,1 psi) en 273 kg (600 lb) toe aan de gepubliceerde bodemdruk en gewichten.

**Het bedrijfsgewicht is inclusief blad, smeermiddelen, koelvloeistof, volle brandstoftank, ROPS/FOPS-cabine, trekhaak en machinist van 75 kg (165 lb).

***Transportgewicht omvat bladhefcilinders, smeermiddelen, koelvloeistof, 10% brandstof, ROPS/FOPS-cabine, en trekhaak.

****Machinehoogte van bovenkant kam tot bovenkant Product Link™-antenne. Voeg voor beschermingsstangen 60 mm (2,36 in) aan totale machinehoogte toe. Voeg voor beschermingsstangen bosbouw 83 mm (3,26 in) toe. With Extreme Service Track Shoes add 12 mm (0,5 in). Wanneer 3D-antennes van Cat Grade zijn gemonteerd, hoeft u niets aan het machinegewicht toe te voegen.



Bladen

Configuratie	6 SU		6A	
Capaciteit (ISO 9246)	5,7 m ³	7,5 yd ³	4,2 m ³	5,5 yd ³
7 Breedte tussen hoekmessen	3,312 m	10,87 ft	4,389 m	14,40 ft
Breedte zonder hoekmessen	3,246 m	10,65 ft	4,250 m	13,94 ft
Breedte tussen hoekmessen (blad onder hoek)	n.v.t.		3,982 m	13,06 ft
Breedte zonder hoekmessen (blad onder hoek)	n.v.t.		3,858 m	12,66 ft
Maximale bladhoek	n.v.t.		25 graden	
8 Hoogte	1,408 m	4,62 ft	1,150 m	3,77 ft
9 Graafdiepte	0,502 m	19,8 in	0,595 m	23,4 in
10 Hefhoogte	1,180 m	46,5 in	1,084 m	42,7 in
11 Maximale kanteling bladhoek	0,564 m	22,2 in	0,599 m	23,6 in
Maximale kantelhoek		9,8°		7,8°
Hellingshoek		±4,2°		n.v.t.
12 Lengte van machine (blad recht)	5,436 m	17,83 ft	5,377 m	17,64 ft
Lengte van machine (blad onder hoek)		n.v.t.	6,418 m	21,06 ft
Gewicht (blad)	1385 kg	3053 lb	1265 kg	2789 lb
Gewicht (blad en duwarmen)	2620 kg	5777 lb	3406 kg	7509 lb

Specificaties van de D6/D6 XE-bulldozers

D6/D6 XE* LGP (30 in)

Bedrijfgewicht**	22870 kg	50420 lb
Transportgewicht***	19725 kg	43486 lb
Bodemdruk (ISO 16754)	45 kPa	6,5 psi
Onderwagen (Standaard)	42 secties met 8 onderste rollen	
1 Rupsmaat	2,080 m	82 in
2 Breedte max. rupsplaat	0,760 m	30 in
3 Breedte over rupsen	2,840 m	111,8 in
Breedte over draaitappen	2,994 m	117,9 in
4 Lengte van rupsen op maaiveld	2,964 m	116,7 in
Grondraakvlak (ISO 16754)	4,990 m ²	7735 in ²
Hellingshoek rups	0,2028 m	7,9 in
Kamhoogte (middelzwaar werk)	0,065 m	2,6 in
Bodemvrijheid	0,361 m	14,2 in
Oscillatie bij voorste loopwiel	0,100 m	3,9 in
5 Machinehoogte****	3,188 m	125,5 in
6 Lengte van machine zonder blad	4,730 m	186,2 in

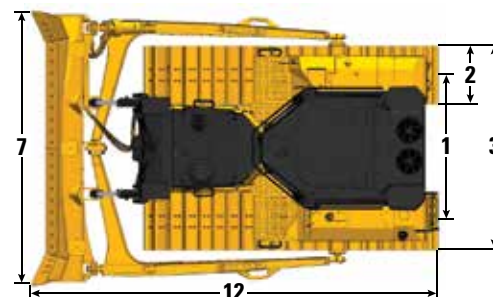
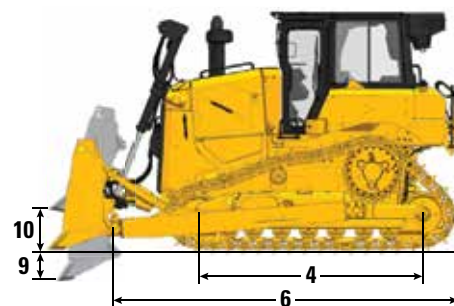
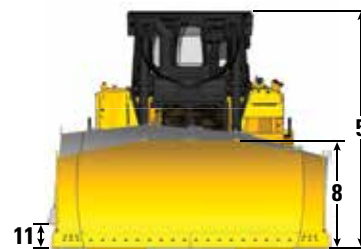
Alle bovengenoemde afmetingen met HDXL-onderwagen met platen voor middelzwaar werk van maximale breedte voor configuratie, 6 SU-blad en berekend volgens ISO 16754 tenzij anders aangegeven.

*XE-aandrijflijn voegt 0,7 kPa (0,1 psi) en 273 kg (600 lb) toe aan de gepubliceerde bodemdruk en gewichten.

**Het bedrijfgewicht is inclusief blad, smeermiddelen, koelvloeistof, volle brandstoftank, ROPS/FOPS-cabine, trekhaak en machinist van 75 kg (165 lb).

***Transportgewicht omvat bladhefcilinders, smeermiddelen, koelvloeistof, 10% brandstof, ROPS/FOPS-cabine, en trekhaak.

****Machinehoogte van bovenkant kam tot bovenkant Product Link-antenne. Voeg voor beschermingsstangen 60 mm (2,36 in) aan totale machinehoogte toe. Voeg voor beschermingsstangen bosbouw 83 mm (3,26 in) toe. With Extreme Service Track Shoes add 12 mm (0,5 in). Wanneer 3D-antennes van Cat Grade zijn gemonteerd, hoeft u niets aan het machinegewicht toe te voegen.



Bladen

Configuratie	6 SU LGP (30 in)		6A LGP (30 in)	
Capaciteit (ISO 9246)	5,8 m ³	7,6 yd ³	4,6 m ³	6,0 yd ³
7 Breedte tussen hoekmessen	3,613 m	11,85 ft	4,735 m	15,54 ft
Breedte zonder hoekmessen	3,551 m	11,65 ft	4,596 m	15,08 ft
Breedte tussen hoekmessen (blad onder hoek)	n.v.t.		4,295 m	14,09 ft
Breedte zonder hoekmessen (blad onder hoek)	n.v.t.		4,172 m	13,69 ft
Maximale bladhoek	n.v.t.		25 graden	
8 Hoogte	1,408 m	4,62 ft	1,150 m	3,77 ft
9 Graafdiepte	0,502 m	19,8 in	0,568 m	22,3 in
10 Hefhoogte	1,180 m	46,5 in	1,125 m	44,3 in
11 Maximale kanteling bladhoek	0,551 m	21,7 in	0,640 m	25,2 in
Maximale kantelhoek		8,8°		7,8°
Hellingshoek		±4,2°		n.v.t.
12 Lengte van machine (blad recht)	5,436 m	17,84 ft	5,448 m	17,87 ft
Lengte van machine (blad onder hoek)		n.v.t.	6,561 m	21,53 ft
Gewicht (blad)	1458 kg	3215 lb	1362 kg	3003 lb
Gewicht (blad en duwarmen)	2835 kg	6251 lb	3426 kg	7554 lb

Specificaties van de D6/D6 XE-bulldozers

D6/D6 XE* LGP (36 in)

Bedrijfgewicht**	23911 kg	52715 lb
Transportgewicht***	21165 kg	46660 lb
Bodemdruk (ISO 16754)	36 kPa	5,2 psi
Onderwagen (Standaard)	45 secties met 8 onderste rollen	
Onderwagen (Optioneel)	45 secties met 10 onderste rollen	
1 Rupsmaat	2,286 m	90 in
2 Breedte max. rupsplaat	0,915 m	36 in
3 Breedte over rupsen	3,200 m	126,0 in
Breedte over draaitappen	3,491 m	137,4 in
4 Lengte van rupsen op maaiveld	3,247 m	127,8 in
Grondraakvlak (ISO 16754)	6,505 m ²	10083 in ²
Hellingshoek rups	0,2028 m	7,9 in
Kamhoogte (middelzwaar werk)	0,065 m	2,6 in
Bodemvrijheid	0,395 m	15,6 in
Oscillatie bij voorste loopwiel	0,116 m	4,6 in
5 Machinehoogte****	3,238 m	127,5 in
6 Lengte van machine zonder blad	5,040 m	198,4 in

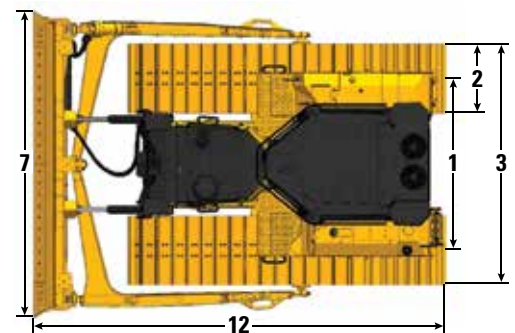
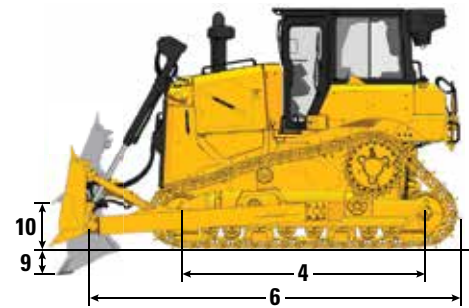
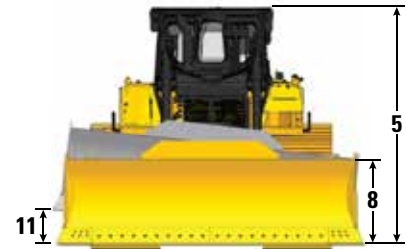
Alle bovengenoemde afmetingen met HDXL-onderwagen met platen voor middelzwaar werk van maximale breedte voor configuratie, 6 S-blad en berekend volgens ISO 16754 tenzij anders aangegeven.

*XE-aandrijflijn voegt 0,7 kPa (0,1 psi) en 273 kg (600 lb) toe aan de gepubliceerde bodemdruk en gewichten.

**Het bedrijfgewicht is inclusief blad, smeermiddelen, koelvloeistof, volle brandstoftank, ROPS/FOPS-cabine, trekhaak en machinist van 75 kg (165 lb).

***Transportgewicht omvat bladhefcilinders, smeermiddelen, koelvloeistof, 10% brandstof, ROPS/FOPS-cabine, en trekhaak.

****Machinehoogte van bovenkant kam tot bovenkant Product Link-antenne. Voeg voor beschermingsstangen 60 mm (2,36 in) aan totale machinehoogte toe. Voeg voor beschermingsstangen bosbouw 83 mm (3,26 in) toe. With Extreme Service Track Shoes add 12 mm (0,5 in). Wanneer 3D-antennes van Cat Grade zijn gemonteerd, hoeft u niets aan het machinegewicht toe te voegen.



Bladen

Configuratie	6 S LGP (36 in)		6A LGP (36 in)	
Capaciteit (ISO 9246)	3,8 m ³	5,0 yd ³	5,0 m ³	6,5 yd ³
7 Breedte tussen hoekmessen	4,063 m	13,33 ft	5,100 m	16,73 ft
Breedte zonder hoekmessen	3,917 m	12,85 ft	4,961 m	16,28 ft
Breedte tussen hoekmessen (blad onder hoek)	n.v.t.		4,626 m	15,18 ft
Breedte zonder hoekmessen (blad onder hoek)	n.v.t.		4,502 m	14,77 ft
Maximale bladhoek	n.v.t.		25°	
8 Hoogte	1,108 m	3,64 ft	1,150 m	3,77 ft
9 Graafdiepte	0,600 m	1,97 ft	0,719 m	28,3 in
10 Hefhoogte	1,080 m	3,54 ft	1,173 m	46,2 in
11 Maximale kanteling bladhoek	0,500 m	1,64 ft	0,689 m	27,1 in
Maximale kantelhoek	8,8°		7,8°	
Hellingshoek	±4,2°		n.v.t.	
12 Lengte van machine (blad recht)	5,483 m	17,99 ft	5,960 m	19,55 ft
Lengte van machine (blad onder hoek)	n.v.t.		6,996 m	22,95 ft
Gewicht (blad)	1232 kg	2717 lb	1465 kg	3230 lb
Gewicht (blad en duwarmen)	2383 kg	5255 lb	3630 kg	8004 lb

Specificaties van de D6/D6 XE-bulldozers

D6/D6 XE* VPAT

Bedrijfgewicht**	22275 kg	49108 lb
Transportgewicht***	20513 kg	45223 lb
Bodemdruk (ISO 16754)	49 kPa	7,1 psi
Onderwagen (standaard)	45 secties met 8 onderste rollen	
1 Rupsmaat	2,080 m	82 in
2 Breedte max. rupsplaat	0,610 m	24 in
3 Breedte over rupsen	2,690 m	105,9 in
4 Lengte van rupsen op maaiveld	3,247 m	127,8 in
Grondraakvlak (ISO 16754)	4,473 m ²	6933 in ²
Hellingshoek rups	0,2028 m	7,9 in
Kamhoogte (middelzwaar werk)	0,065 m	2,6 in
Bodemvrijheid	0,422 m	16,6 in
Oscillatie bij voorste loopwiel	0,112 m	4,4 in
5 Machinehoogte****	3,188 m	125,5 in
6 Lengte van machine zonder blad	5,134 m	202,1 in

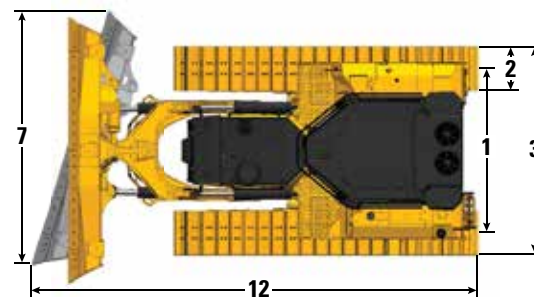
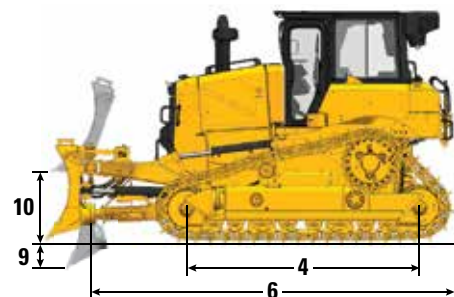
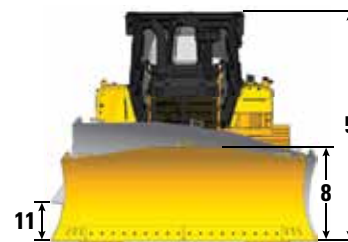
Alle bovengenoemde afmetingen met HDXL-onderwagen met platen voor middelzwaar werk van maximale breedte voor configuratie, VPAT-blad en berekend volgens ISO 16754 tenzij anders aangegeven.

*XE-aandrijflijn voegt 0,7 kPa (0,1 psi) en 273 kg (600 lb) toe aan de gepubliceerde bodemdruk en gewichten.

**Het bedrijfgewicht is inclusief blad, smeermiddelen, koelvloeistof, volle brandstoftank, ROPS/FOPS-cabine, trekhaak en machinist van 75 kg (165 lb).

***Transportgewicht omvat bladhefcilinders, C-frame, smeermiddelen, koelvloeistof, 10% brandstof, ROPS/FOPS-cabine, en trekhaak.

****Machinehoogte van bovenkant kam tot bovenkant Product Link-antenne. Voeg voor beschermingsstangen 60 mm (2,36 in) aan totale machinehoogte toe. Voeg voor beschermingsstangen bosbouw 83 mm (3,26 in) toe. With Extreme Service Track Shoes add 12 mm (0,5 in). Wanneer 3D-antennes van Cat Grade zijn gemonteerd, hoeft u niets aan het machinegewicht toe te voegen.



Blad

Configuratie	6 VPAT	
Capaciteit (ISO 9246)	4,1 m ³	5,4 yd ³
7 Breedte tussen hoekmessen	3,680 m	12,07 ft
Breedte zonder hoekmessen	3,570 m	11,71 ft
Breedte tussen hoekmessen (Blad onder hoek)	3,363 m	11,03 ft
Breedte zonder hoekmessen (Blad onder hoek)	3,266 m	10,72 ft
Maximale bladhoek	24,1°	
8 Hoogte	1,312 m	4,30 ft
9 Graafdiepte	0,698 m	27,5 in
10 Hefhoogte	1,131 m	44,5 in
11 Maximale kanteling bladhoek	0,576 m	22,7 in
Maximale kantelhoek	9°	
Hellingshoek	+3,1/-2,9°	
12 Lengte van machine (Blad recht)	5,662 m	18,58 ft
Lengte van machine (Blad onder hoek)	6,365 m	20,88 ft
Gewicht (Blad)	1436 kg	3166 lb

Specificaties van de D6/D6 XE-bulldozers

D6/D6 XE* LGP VPAT (30 in)

Bedrijfgewicht**	23012 kg	50733 lb
Transportgewicht***	21158 kg	46645 lb
Bodemdruk (ISO 16754)	40 kPa	5,9 psi
Onderwagen (Standaard)	46 secties met 8 onderste rollen	
Onderwagen (Optioneel)	46 secties met 10 onderste rollen	
1 Rupsmaat	2,286 m	90 in
2 Breedte max. rupsplaat	0,760 m	30 in
3 Breedte over rupsen	3,046 m	119,9 in
4 Lengte van rupsen op maaiveld	3,355 m	132,1 in
Grondraakvlak (ISO 16754)	5,591 m ²	8666 in ²
Hellingshoek rups	0,2028 m	7,9 in
Kamhoogte (Middelzwaar werk)	0,065 m	2,6 in
Bodemvrijheid	0,395 m	15,6 in
Oscillatie bij voorste loopwiel	0,121 m	4,8 in
5 Machinehoogte****	3,238 m	127,5 in
6 Lengte van machine zonder blad	5,134 m	202,1 in

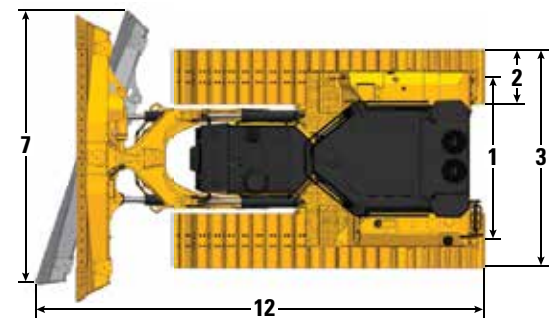
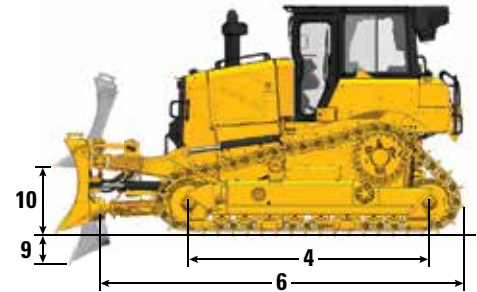
Alle bovengenoemde afmetingen met HDXL-onderwagen met platen voor middelzwaar werk van maximale breedte voor configuratie, VPAT-blad en berekend volgens ISO 16754 tenzij anders aangegeven.

*XE-aandrijflijn voegt 0,7 kPa (0,1 psi) en 273 kg (600 lb) toe aan de gepubliceerde bodemdruk en gewichten.

**Het bedrijfgewicht is inclusief blad, smeermiddelen, koelvloeistof, volle brandstoftank, ROPS/FOPS-cabine, trekhaak en machinist van 75 kg (165 lb).

***Transportgewicht omvat bladhefcilinders, C-frame, smeermiddelen, koelvloeistof, 10% brandstof, ROPS/FOPS-cabine, en trekhaak.

****Machinehoogte van bovenkant kam tot bovenkant Product Link-antenne. Voeg voor beschermingsstangen 60 mm (2,36 in) aan totale machinehoogte toe. Voeg voor beschermingsstangen bosbouw 83 mm (3,26 in) toe. With Extreme Service Track Shoes add 12 mm (0,5 in). Wanneer 3D-antennes van Cat Grade zijn gemonteerd, hoeft u niets aan het machinegewicht toe te voegen.



Blad

Configuratie	6 VPAT LGP (30 in)	
Capaciteit (ISO 9246)	4,5 m ³	5,9 yd ³
7 Breedte tussen hoekmessen	4,000 m	13,12 ft
Breedte zonder hoekmessen	3,890 m	12,76 ft
Breedte tussen hoekmessen (Blad onder hoek)	3,655 m	11,99 ft
Breedte zonder hoekmessen (Blad onder hoek)	3,554 m	11,66 ft
Maximale bladhoek	24,1°	
8 Hoogte	1,312 m	4,30 ft
9 Graafdiepte	0,698 m	27,5 in
10 Hefhoogte	1,131 m	44,5 in
11 Maximale kanteling bladhoek	0,625 m	24,6 in
Maximale kantelhoek	9°	
Hellingshoek	+3,1/-2,9°	
12 Lengte van machine (Blad recht)	5,662 m	18,58 ft
Lengte van machine (Blad onder hoek)	6,430 m	21,10 ft
Gewicht (Blad)	1520 kg	3351 lb

Specificaties van de D6/D6 XE-bulldozers

D6/D6 XE* LGP VPAT (36 in)

Bedrijfgewicht**	23547 kg	51912 lb
Transportgewicht***	21593 kg	47604 lb
Bodemdruk (ISO 16754)	34 kPa	5,0 psi
Onderwagen (Standaard)	46 Secties met 8 onderste rollen	
Onderwagen (Optioneel)	46 Secties met 10 onderste rollen	
1 Rupsmaat	2,39 m	94 in
2 Breedte max. rupsplaat	0,915 m	36 in
3 Breedte over rupsen	3,305 m	130,1 in
4 Lengte van rupsen op maaiveld	3,355 m	132,1 in
Grondraakvlak (ISO 16754)	6,709 m ²	10399 in ²
Hellingshoek rups	0,2028 m	7,9 in
Kamhoogte (Middelzwaar werk)	0,065 m	2,6 in
Bodemvrijheid	0,383 m	15,1 in
Oscillatie bij voorste loopwiel	0,121 m	4,8 in
5 Machinehoogte****	3,238 m	127,5 in
6 Lengte van machine zonder blad	5,134 m	202,1 in

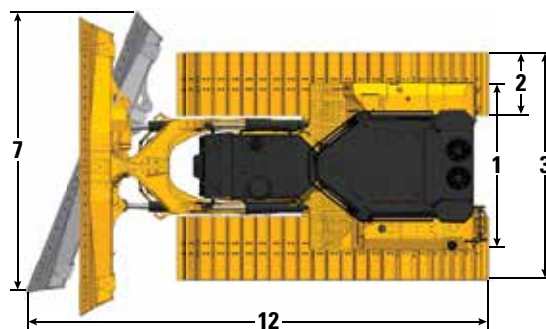
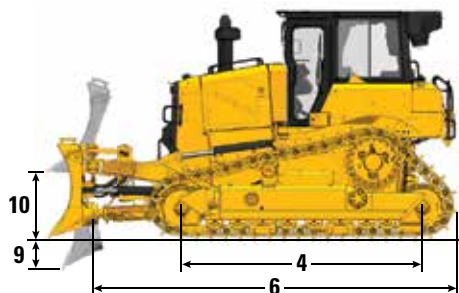
Alle bovengenoemde afmetingen met zwaar uitgevoerde onderwagen met platen voor middelzwaar werk van maximale breedte voor configuratie, VPAT-blad en berekend volgens ISO 16754 tenzij anders aangegeven.

*XE-aandrijflijn voegt 0,7 kPa (0,1 psi) en 273 kg (600 lb) toe aan de gepubliceerde bodemdruk en gewichten.

**Het bedrijfgewicht is inclusief blad, smeermiddelen, koelvloeistof, volle brandstoftank, ROPS/FOPS-cabine, slaappunt en machinist van 75 kg (165 lb).

***Transportgewicht omvat bladhefcilinders, C-frame, smeermiddelen, koelvloeistof, 10% brandstof, ROPS/FOPS-cabine, en slaappunt.

****Machinehoogte van bovenkant kam tot bovenkant Product Link-antenne. Voeg voor beschermingsstangen 60 mm (2,36 in) aan totale machinehoogte toe. Voeg voor beschermingsstangen bosbouw 83 mm (3,26 in) toe. With Extreme Service Track Shoes add 12 mm (0,5 in). Wanneer 3D-antennes van Cat Grade zijn gemonteerd, hoeft u niets aan het machinegewicht toe te voegen.



Blad

Configuratie	6 VPAT LGP (36 in)	
Capaciteit (ISO 9246)	4,86 m ³	6,5 yd ³
7 Breedte tussen hoekmessen	4,340 m	14,24 ft
Breedte zonder hoekmessen	4,230 m	13,88 ft
Breedte tussen hoekmessen (Blad onder hoek)	3,966 m	13,01 ft
Breedte zonder hoekmessen (Blad onder hoek)	3,868 m	12,69 ft
Maximale bladhoek	24,1°	
8 Hoogte	1,312 m	4,30 ft
9 Graafdiepte	0,698 m	27,5 in
10 Hefhoogte	1,131 m	44,5 in
11 Maximale kanteling bladhoek	0,684 m	26,9 in
Maximale kantelhoek	9°	
Hellingshoek	+3,1/-2,9°	
12 Lengte van machine (Blad recht)	5,662 m	18,58 ft
Lengte van machine (Blad onder hoek)	6,500 m	21,33 ft
Gewicht (Blad)	1621 kg	3574 lb

Specificaties van de D6/D6 XE-bulldozers

D6/D6 XE* LGP opklapbaar VPAT (30 in) – alleen EU

Bedrijfgewicht**	23438 kg	51672 lb
Transportgewicht***	20853 kg	45972 lb
Bodemdruk (ISO 16754)	47 kPa	6,9 psi
Onderwagen (Standaard)	46 Secties met 8 onderste rollen	
Onderwagen (Optioneel)	46 Secties met 10 onderste rollen	
1 Rupsmaat	2,286 m	90 in
2 Breedte van standaardrupsplaat****	0,660 m	26 in
Optionele rupsplaat****	0,710 m	28 in
Optionele max. rupsplaat****	0,760 m	30 in
3 Breedte over rupsen	2,946 m	116,0 in
4 Lengte van rupsen op maaiveld	3,355 m	132,1 in
Grondraakvlak (ISO 16754)	4,845 m ²	7510 in ²
Hellingshoek rups	0,2028 m	7,9 in
Kamhoogte (Middelzwaar werk)	0,065 m	2,6 in
Bodemvrijheid	0,395 m	15,6 in
Oscillatie bij voorste loopwiel	0,121 m	4,8 in
5 Machinehoogte*****	3,238 m	127,5 in
6 Lengte van machine zonder blad	5134 m	202,1 in

Alle bovengenoemde afmetingen met HDXL-onderwagen met platen voor middelzwaar werk van standaardbreedte voor configuratie, opklapbaar VPAT-blad en berekend volgens ISO 16754 tenzij anders aangegeven.

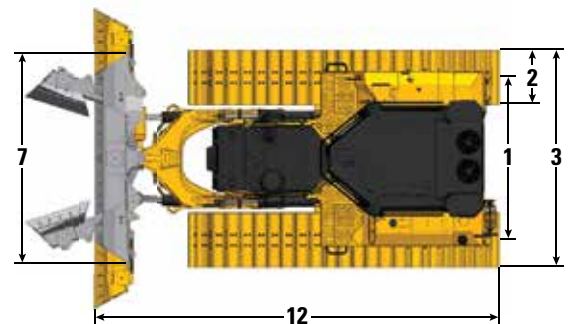
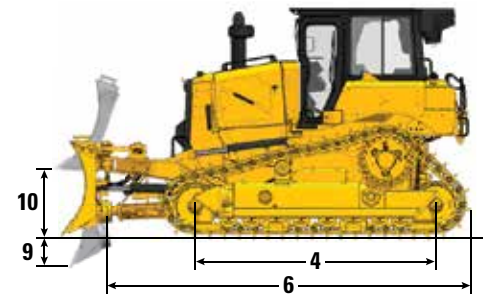
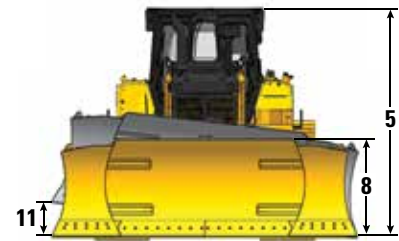
*XE -aandrijflijn voegt 0,7 kPa (0,1 psi) en 273 kg (600 lb) toe aan de gepubliceerde bodemdruk en gewichten.

**Het bedrijfgewicht is inclusief blad, smeermiddelen, koelvloeistof, volle brandstoftank, ROPS/FOPS-cabine, trekhaak en machinist van 75 kg (165 lb).

***Transportgewicht omvat bladhefcilinders, C-frame, smeermiddelen, koelvloeistof, 10% brandstof, ROPS/FOPS-cabine, en trekhaak.

****Breedte standaardrupsplaat verzekert een transportbreedte van 3,0 m met blad opgeklapt. Optionele rupsplaten van 30 in bieden een lagere bodemdruk van 45 kPa (6,5 psi). Vergroot transportbreedte tot 3,046 m (120,0 in).

*****Machinehoogte van bovenkant kam tot bovenkant Product Link-antenne. Voeg voor beschermingsstangen 60 mm (2,36 in) aan totale machinehoogte toe. Voeg voor beschermingsstangen bosbouw 83 mm (3,26 in) toe. With Extreme Service Track Shoes add 12 mm (0,5 in). Wanneer 3D-antennes van Cat Grade zijn gemonteerd, hoeft u niets aan het machinegewicht toe te voegen.



Blad

Configuratie	6 VPAT LGP opklapbaar (30 in)	
Capaciteit (ISO 9246)	5,2 m ³	6,8 yd ³
7 Breedte tussen hoekmessen	4,229 m	13,88 ft
Breedte zonder hoekmessen	4,115 m	13,50 ft
Breedte van opgeklapt blad	2,960 m	9,71 ft
Maximale bladhoek	24,1°	
8 Hoogte	1,312 m	4,30 ft
9 Graafdiepte	0,698 m	27,5 in
10 Hefhoogte	1,131 m	44,5 in
11 Maximale kanteling bladhoek	0,659 m	26,0 in
Maximale kantelhoek	9°	
Hellingshoek	+3,1/-2,9°	
12 Lengte van machine (Blad recht)	5,662 m	18,58 ft
Lengte van machine (Blad onder hoek)	6,643 m	21,10 ft
Lengte van machine (Blad opgeklapt)	6,637 m	21,78 ft
Gewicht (Blad)	2254 kg	4969 lb

Specificaties van de D6/D6 XE-bulldozers

Afmetingen – Uitrustingsstukken achter

Voeg het volgende toe aan de totale lengte van de machine wanneer deze uitrustingsstukken achter zijn gemonteerd.

		Lier		Ripper		Trekhaak of contragewicht*		Stoter bak	
Duwarm en verstelbare dozers	D6, D6 LGP (30 in)	441 mm	17,4 in	1179 mm	46,4 in	249 mm	9,8 in	478 mm	18,8 in
	D6 LGP (36 in)	416 mm	16,4 in	1154 mm	45,4 in	224 mm	8,8 in	453 mm	17,8 in
VPAT-dozers		416 mm	16,4 in	1154 mm	45,4 in	224 mm	8,8 in	453 mm	17,8 in

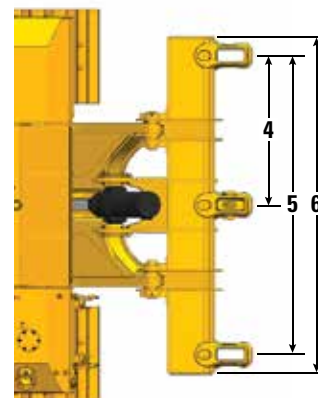
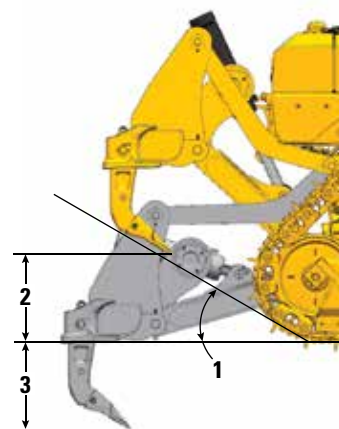
*Trekhaakgewicht 119 kg (262 lb), 331 kg (730 lb) voor elke contragewichtplaat. Het nieuwe ontwerp van de D6-dozer verbetert de balans. Contragewichten worden alleen aanbevolen met zwaardere aftermarket-bladen.

Ripper

Type	Vast parallellogram	
Aantal houders	3	
1 Hellingshoek	31°	
2 Maximale speling, gegeven (onder punt)	664 mm	26,1 in
3 Maximale penetratie	571 mm	22,5 in
4 Afstand tussen houders	1000 mm	39,4 in
5 Schachtdikte	2000 mm	78,8 in
Schachtgedeelte	74 mm × 175 mm	2,9 in × 6,9 in
6 Totale balkbreedte	2190 mm	86 in
Dwarsdoorsnede van balk	219 mm × 304 mm	8,8 in × 12 in
Maximale penetratiekracht*	68,8 kN	15470 lbf
Losbreekkracht	126 kN	28350 lbf
Rippergewicht		
Met enkele schacht	1550 kg	3417 lb
Elke extra schacht	73 kg	161 lb

Specificaties op basis van configuratie D6-bulldozer met zwaar uitgevoerde onderwagen, rupsplaten voor middelzwaar werk en rechte ripperschachten.

*Kan verschillen per configuratie en machinegewicht.



Bladmessen

Cat FirstCut™ messen zijn verkrijgbaar voor Semi-Universale (SU) messen. FirstCut-randen zorgen voor een superieure penetratie in taaie, verdichte, rotsachtige of niet-breekbare - bevroren bodems, wat resulteert in een tot 35% grotere payload en een tot 17% hogere productiviteit. Raadpleeg uw Cat dealer voor bijzonderheden.

Specificaties van de D6/D6 XE-bulldozers

Lieren

De D6 en D6 XE zorgen voor uitbreiding van de mogelijkheden van de toonaangevende lieren met de introductie van beschikbare hydraulica met hoge druk (27600 kPa/4000 psi) die hydraulische lieren met hoog prestatievermogen kunnen aandrijven. Deze lieren bieden een uitzonderlijke regelbaarheid voor toepassingen die nauwkeurige plaatsing van ladingen vereisen. De D6 behoudt compatibiliteit met door PTO's aangedreven lieren voor maximaal vermogen en efficiëntie. Beide typen lieren zijn verkrijgbaar bij Caterpillar voor montage af fabriek of door de dealer en kunnen worden geïntegreerd met de elektronica en het regelsysteem van de bulldozer.

Bulldozermodel	D6				D6 XE	
	PA56 (Laag toerental)		PA56 (Standaard toerental)		PA85	
Liermodel	PA56 (Laag toerental)		PA56 (Standaard toerental)		PA85	
Lieraandrijving	Mechanische PTO		Mechanische PTO		Hydrauliek	
Bediening	Elektrisch		Elektrisch		Elektrisch	
Bedrijfgewicht*	1582 kg	3487 lb	1582 kg	3487 lb	1530 kg	3374 lb
Oliecapaciteit	43,5 l	11,5 gal	43,5 l	11,5 gal	19 l	5 gal
Grotere lengte van bulldozer						
Standaard/LGP	516 mm	20,4 in	516 mm	20,4 in	516 mm	20,4 in
LGP (36 in)	365 mm	14,4 in	365 mm	14,4 in	365 mm	14,4 in
Trommeldiameter	254 mm	10 in	254 mm	10 in	254 mm	10 in
Diameter touw						
Aanbevolen	22 mm	0,88 in	22 mm	0,88 in	22 mm	0,88 in
Optioneel	25 mm	1,0 in	25 mm	1,0 in	25 mm	1,0 in
Werkinhoud trommel						
22 mm (0,88 in)	55 m	180 ft	55 m	180 ft	55 m	180 ft
25 mm (1,0 in)	50 m	163 ft	50 m	163 ft	50 m	163 ft
Afmetingen kabelring (Buitendiameter x Lengte)	54 mm × 67 mm	2,1 in × 2,6 in	54 mm × 67 mm	2,1 in × 2,6 in	54 mm × 67 mm	2,1 in × 2,6 in
Lege trommel						
Trekkracht van kabel**	399 kN	89800 lb	399 kN	89800 lb	378 kN	85000 lb
Snelheid van kabel***	17 m/min	57 ft/min	33 m/min	107 ft/min	23 m/min	77 ft/min
Maximaal volle trommel****						
Trekkracht van kabel**	399 kN	89800 lb	399 kN	89800 lb	220 kN	49500 lb
Snelheid van kabel***	29 m/min	94 ft/min	55 m/min	179 ft/min	40 m/min	132 ft/min

*Bedrijfgewicht omvat lier, bevestigingsmateriaal uitrustingsstukken, olie en aanbevolen draadkabel.

**Max. trekkracht van de kabel is lagere berekende waarde van de trekkracht van de kabel bij max. koppel/hydraulisch vermogen van de PTO van de bulldozer of de opgegeven breekkracht van de IWRC IPS-draadkabel van maximale afmeting.

***Max. snelheid van de kabel is berekende belaste snelheid van de kabel bij max PTO-toerental of max. hydraulisch vermogen van de bulldozermotor.

****Volledige trommel zoals uiteengezet SAE J1158.

Specificaties van de D6/D6 XE-bulldozers

Rupsplaten

Sommige rupsplaten niet in alle regio's beschikbaar. Neem voor informatie contact op met uw Cat dealer.

	Middelzwaar werk	Zeer zwaar werk	Zeer zwaar werk, trapezoidaal	Zelfreinigend	Quad/quad gereed
Zware uitvoering lange levensduur (HDXL).					
D6/D6 XE – 42 Link					
560 mm (22 in)	✓	✓	✓		
610 mm (24 in)	✓	✓	✓		
610 mm (24 in)			Zware uitvoering		
D6 LGP/D6 XE LGP – 42 Link					
610 mm (24 in)	✓	✓			
760 mm (30 in)	✓	✓	✓		
D6 LGP/D6 XE LGP (36 in) – 45 Link					
610 mm (24 in)	✓	✓	✓		
760 mm (30 in)	✓	✓	✓		
915 mm (36 in)	✓	✓	✓		✓
1000 mm (39 in)				HD/HDXL	
D6 VPAT/D6 XE VPAT – 45 Link					
610 mm (24 in)	✓	✓			
D6 LGP VPAT/D6 XE LGP VPAT – 46 Link					
610 mm (24 in)	✓	✓	✓		
660 mm (26 in)	✓				
710 mm (28 in)	✓				
760 mm (30 in)	✓	✓	✓		
D6 LGP VPAT/D6 XE LGP VPAT (36 in) – 46 Link					
760 mm (30 in)	✓	✓	✓		
915 mm (36 in)	✓	✓	✓		✓
Cat Abrasion™					
D6/D6 XE – 42 Link					
560 mm (22 in)	✓	✓			
610 mm (24 in)	✓	✓			
D6 LGP/D6 XE LGP – 42 Link					
610 mm (24 in)	✓				
760 mm (30 in)	✓	✓			
D6 LGP/D6 XE LGP (36 in) – 45 Link					
760 mm (30 in)	✓	✓			
915 mm (36 in)	✓	✓			
D6 VPAT/D6 XE VPAT – 45 Link					
610 mm (24 in)	✓	✓			
D6 LGP VPAT/D6 XE LGP VPAT – 46 Link					
660 mm (26 in)	✓				
710 mm (28 in)	✓				
760 mm (30 in)	✓	✓			
D6 LGP VPAT/D6 XE LGP VPAT (36 in) – 46 Link					
760 mm (30 in)	✓	✓			
915 mm (36 in)	✓	✓			

Specificaties van de D6/D6 XE-bulldozers

Airconditioningsysteem

Het airconditioningsysteem van deze machine bevat het gefluoreerde broeikasgas R134a als koelmiddel (Aardopwarmingsvermogen = 1430). Het systeem bevat 1,36 kg koelmiddel, dat een CO₂-equivalent heeft van 1,946 metrische ton.

Geavanceerde cabinefiltering

Cabine

- Gedistribueerd HVAC-kanalenstelsel met automatische regeling van temperatuur en ventilatortoerental biedt ultiem comfort voor de machinist omdat deze minder hoeft te bedienen.
- Minder onderhoud aan de condensorkern met automatische omkeerbare ventilatoren.
- Standaard uitgerust met geavanceerde cabinefiltering van Cat.

Geavanceerde cabinefiltering van Cat.

- Machinist wordt beschermd tegen het inademen van roetdeeltjes (afmeting 0,3-10 micron)
- Cabine met permanente overdruk (conform Amerikaanse Silica).
- Minder onderhoud en langere levensduur, zeer efficiënte filters.
- Bescherming voor alle cabinecomponenten (elektronica, enz.)
- Helpt bij het naleven van de vereisten voor bestuurderscabines van het Amerikaanse agentschap voor veiligheid en gezondheid op het werk, silicaregels, tabel 1.
- Filters met meerdere lagen verkrijgbaar voor optionele upgrades van de efficiëntie. Neem contact op met uw Cat-dealer voor verkrijgbaarheid.
 - MERV 16 – Standaarduitrusting
 - HEPA
 - Actieve koolstof + HEPA
 - ABEK1 + HEPA

Normen

Rollover Protective Structure (ROPS)/ Falling Object Protective Structure (FOPS)

- ROPS voldoet aan ISO 3471:2008, FOPS voldoet aan ISO 3449:2005 Level II.

Remmen

- De remmen voldoen aan de internationale norm ISO 10265:2008.

Informatie over geluidsniveau

Gehoorscherming kan nodig zijn wanneer de machine wordt bediend met een open cabine, in een lawaaiige omgeving, met een cabine die niet goed is onderhouden, of wanneer de deuren en ramen gedurende langere tijd open staan.

Geluidsniveau			Testmethode
Geluidsdruk niveau bij de machinist	D6	77 dB(A)*	"ISO 6396:2008" ⁽¹⁾
	D6 XE	76 dB(A)*	
Geluidsvermogensniveau buiten de cabine	D6	113 dB(A)	"ISO 6395:2008" ⁽²⁾
		111 dB(A)*	"ISO 6395:1988" ⁽²⁾
	D6 XE	111 dB(A)	"ISO 6395:2008" ⁽²⁾
		111 dB(A)*	"ISO 6395:1988" ⁽²⁾

*Voor machines die moeten voldoen aan de geldende regionale voorschriften van Oekraïne, het Verenigd Koninkrijk en landen die de "EU- richtlijnen" overnemen; of machines die zijn uitgerust met het geluidsonderdrukingspakket.

⁽¹⁾ De meting is uitgevoerd bij 70% van het maximale motorkoelventilatortoerental. Het geluidsniveau kan variëren bij verschillende motorkoelventilatortoerentalen. De meting is met gesloten cabinedeuren en -ramen uitgevoerd. De cabine is naar behoren geïnstalleerd en onderhouden.

⁽²⁾ De meting is uitgevoerd bij 70% van het maximale motorkoelventilatortoerental. Het geluidsniveau kan variëren bij verschillende motorkoelventilatortoerentalen.

De hierboven vermelde geluidsniveaus omvatten zowel de meetonzekerheid als de onzekerheid ten gevolge van variaties in de productie.

Technologiefuncties van dozer

Assist-technologie om machinisten van verschillende ervaringsniveaus te helpen hun werk sneller en nauwkeuriger uit te voeren. Grade- en Command-aanbiedingen helpen uw productiviteit, efficiëntie en veiligheid op het werkterrein verder te verbeteren.

De cabine is voorbereid voor Grade Control van derden, uitgerust met CAN-interface, doorgangen voor de kabelboom en montagefuncties om het installeren van het grade control-systeem van uw keuze te vereenvoudigen.

ARO met Assist-pakket

Optie voorbereiding voor uitrustingsstuk (ARO)	ARO levert bedrading en montage voorzieningen voor dealer installatie van Grade met 3D, AccuGrade, UTS, of andere hellingscontrole systemen.
Cat GRADE met Slope Assist™	Slope Assist - Handhaaft automatisch de vooraf ingestelde bladpositie zonder GNSS/GPS-signaal - geen extra hardware of software nodig. Bij machines met 3D kunnen machinisten gemakkelijk heen en weer schakelen tussen volledige 3D-automatisering en Slope Assist.
Steer Assist	Steer Assist automatiseert de besturing van rupsbanden en bladkanteling. Helpt vermoeidheid bij de machinist te verminderen door automatisch rechttuit te blijven rijden met lichte of zware lasten op vlakke grond en op dwarshellingen. Geen GNSS/GPS vereist.
Stabiel blad	Stabiel blad werkt naadloos samen met de invoer van de machinist om een gladder oppervlak te produceren wanneer er niet met de hand wordt gewerkt.
Slope Indicate	Slope Indicate is opgenomen in het hoofddisplay van de machine en toont de zijwaartse helling en de helling omhoog/omlaag om machinisten te helpen bij het werken op hellingen.
Bladbelastingsbewaking	Bladbelastingsbewaking geeft u real-time feedback over de huidige belasting versus de optimale bladbelasting op basis van uw bodemgesteldheid. Bewaakt actief de machinebelasting en de rupsbandslijp om u te helpen een optimale duwcapaciteit te bereiken. ¹
Traction Control	Tractieregeling beperkt het automatisch slippen van de rups om u tijd en brandstof te besparen en de slijtage van rupsen te beperken. ¹
AutoCarry™	AutoCarry automatiseert de bladhefffunctie zodat u bij elke gang een consistentere bladbelasting kunt behouden met beperkt slippen van de rups. ¹

Grade 3D met Assist-pakket

Bevat alle kenmerken van het ARO met assistentiepakket hierboven, plus:

Cat Grade met 3D	In de fabriek geïntegreerde Cat GRADE met 3D gebruikt GNSS/GPS om het blad te bedienen, waardoor u sneller plannen maakt. Laagprofielantennes zijn in het cabinedak geïntegreerd en GNSS/GPS-ontvangers zijn in de cabine gemonteerd voor een betere bescherming. ²
Steer Assist 3D	Volgt automatisch de geleidingslijnen van de terreinontwerpplannen (of ontwerpen in het veld) bij lichte of zware belasting. ²
Speciaal Touchscreen Grade Display	De full-color interface voor machinisten van Grade is intuïtief en gemakkelijker te gebruiken. Het touchscreen van 254 mm (10 in) maakt gebruik van een Android OS-platform en werkt als een smartphone.

Afstandsbediening/Cat Command

Cabine voorbereid voor afstandsbediening (Standaard)	De cabine is af fabriek voorbereid op afstandsbediening met een externe connector voor installatie door de dealer van het Cat Command-systeem voor afstandsbediening.
Command voor dozeren ² (Optioneel)	De Cat Command afstandsbedieningstechnologie biedt volledige manoeuvreerbaarheid van de dozer vanaf een veilige afstand bij het werken in gevaarlijke omgevingen. Command biedt de keuze tussen consoles op zichtafstand of cabines op lange afstand (buiten zichtafstand).

¹Functie niet operationeel binnenshuis of in gebieden waar geen GNSS/GPS-signaal beschikbaar is.

²Vereist installatie van Software Enabled Attachment (SEA) indien niet geconfigureerd vanuit de fabriek.

Opmerking: Grade- en Assist-technologieën, met uitzondering van Slope Indicate, Blade Load Monitor en Traction Control, zijn niet compatibel met hoekzaagbladen of speciale zaagbladen van Cat Work Tools. Neem voor informatie contact op met uw Cat dealer.

D6/D6 XE standaard- en optionele uitrusting

Standaard- en optionele uitrusting

Standaard- en optionele uitrusting kunnen verschillen. Raadpleeg uw Cat dealer voor bijzonderheden.

	Standaard	Optioneel		Standaard	Optioneel
AANDRIJFLIJN			CAT-TECHNOLOGIE (vervolg)		
Volledig automatische transmissie met 4 versnellingen met vergrendelbare koppeling (LUC) van koppelmvormer	D6		Problemen oplossen en Flash op afstand	✓	
XE elektrische aandrijflijn	D6 XE		Grade-connectiviteit		✓
Differentieelbesturingssysteem	✓		Machinist-ID	✓	
Cat C9.3B-dieselmotor met turbo en op de motor gemonteerd nabehandelingssysteem om te voldoen aan de motoremissienormen gecertificeerd conform VS EPA Tier 4 Final, EU Stage V, Korea Tier 5	✓		Machinebeveiliging – Wachtwoord	✓	
Cat C9.3B-dieselmotor met hittedichtheid en door vloeistof gekoelde turbo		✓	Machinebeveiliging – Bluetooth		✓
Motorluchtvoorfilter met stofuitwerper	✓		Vorbereiding voor afstandsbediening	✓	
Motorluchtvoorfilter met stofuitwerper en scherm voor toepassingen met veel vuil		✓	Cat Command voor dozeren		✓
Planetaire eindaandrijvingen met dubbele reductie	✓		WERKOMGEVING MACHINIST		
Planetaire eindaandrijvingen met dubbele reductie, afgeschermd		✓	Volledig herontworpen premium cabine met geïntegreerde ROPS en FOPS, portierruit in enkel glas, schuifruit, met geavanceerde cabinefiltratie van Cat	✓	
Automatische etherstart hulp	✓		Cabine geschikt voor zeer stoffige omstandigheden, volledig herontworpen met geïntegreerde ROPS en FOPS, impactbestendige portieren van polycarbonaat, solide zijruit voor betere afdichting, aangedreven voorreiniger met geavanceerde cabinefiltratie van Cat voor betere prestaties en langere levensduur filters		✓
Elektrische brandstofopvoerpomp	✓		Volledig herontworpen versterkte cabine met geïntegreerde ROPS en FOPS, impactbestendige portieren van polycarbonaat, schuifruit, met geavanceerde cabinefiltratie van Cat		✓
Elektronische parkeerrem	✓		LCD-kleurenaanraakscherm van 254 mm (10 in)	✓	
Motorluchtfilter met elektronische vervuilingindicator	✓		Geïntegreerde achteruitkijkcamera	✓	
Brandstof-waterafscheider met elektronische onderhoudsindicator	✓		Joystickbediening – ARO		✓
Watermantelverwarmer, 110 V of 220 V op basis van verkoopregio	✓		Verstelbare bedieningselementen voor de machinist/armleuningen	✓	
Dieselluitlaatvloeistof (DEF)-systeem – Elektronische vulindicator, verwarmde leidingen/reservoir	✓		Stoel met stoffen bekleding en mechanisch verstelbare lendensteun	✓	
CAT TECHNOLOGIE			Luxe verwarmde/geventileerde lederen stoel met elektronisch verstelbare lendensteun		✓
Slope Indicate	✓		Cabinegemonteerd modulair HVAC-systeem met automatisch omkerende ventilatoren. Automatische temperatuur- en ventilatorregeling met verdeelde kanalen.	✓	
ARO met Assist-pakket		✓	Geavanceerde cabinefiltering van Cat met aangedreven voorreiniger met filteropties MERV 16, HEPA en actieve kool		✓
– Optie voorbereiding voor uitrustingsstuk (Attachment Ready Option - ARO)			Cabine met visceuze dempers voor meer rijcomfort	✓	
– Slope Assist			Entertainmentradio met Bluetooth® en microfoon	✓	
– Steer Assist			USB- en AUX-ingangen	✓	
– Stabiel blad			Verbeterde opslagmogelijkheden in cabine	✓	
– Bladbelastingsbewaking			Verstelbare voetsteunen	✓	
– Tractieregeling			Snel openende vloerplaat		✓
– AutoCarry			Vorbereid op schermen zijkant en achterzijde	✓	
Grade 3D met Assist-pakket		✓	Schakelaar voor aanwezigheid machinist	✓	
– Niveaudisplay op kleurenaanraakscherm van 10 in (254 mm)					
– Steer Assist 3D					
– Grade-ontvangers en -antennes					
– Grade Software Enabled Attachment (SEA)					
– ARO met hulpfuncties					
Cabine voorbereid voor Grade Control van derden	✓				
Compatibel met radio's en basisstations van Trimble, Topcon en Leica	✓				
Mogelijkheid om 3D-nivelleersystemen van Trimble, Topcon en Leica te installeren	✓				
Product Link™, via mobiele data	✓				
Product Link – Dubbel mobiel/satelliet		✓			

(vervolg op volgende pagina)

Standaard en optionele uitrusting (vervolg)

Standaard- en optionele uitrusting kunnen verschillen. Raadpleeg uw Cat dealer voor bijzonderheden.

	Standaard	Optioneel		Standaard	Optioneel
ONDERWAGEN			HYDRAULIEK		
Structureel verbeterde rollenwagens om conversie tussen HD en S1 mogelijk te maken	✓		Lastdetectiehydrauliek – heffen en kantelen van dozer	✓	
Onderwagen met 8 onderste rollen	✓		Onafhankelijke stuurhydrauliek	✓	
Onderwagen met 10 onderste rollen voor toepassingen met precisieafwerking		✓	Hydrauliek achter voorbereid voor ripper	D6	
Onderwagen vuilstort		Alleen HDXL	Hydrauliek achter, voorbereid voor ripper en lier	D6 XE	D6
Gedeeltelijk geleide onderwagens		✓	Enkele asregeling ripper	✓	
Volledig geleide onderwagens		✓	Dubbele asregeling ripper/liet		✓
Zware uitvoering (HDXL met DuraLink™)	✓		Hydraulisch automatisch achteruitrijden, koelventilator geschikt voor nulsnelheid	✓	
Cat Abrasion™ rups		✓	Elektronische schakelaar voor hydrauliekvergrendeling	✓	
Rupsplaten middelzwaar werk (zie tabel op pagina 15)	✓		ELEKTRISCH		
Rupsplaten zeer zwaar werk (zie tabel op pagina 15)		✓	Lampen - 6 LED's	✓	
Draagrol	✓		Premium verlichting – 12 LED's voor lichdekking van 360°		✓
Hydraulisch verstelbare rups	✓		Achteruitrijalarm	✓	
Vervangbare sprocketvelgsegmenten	✓		Geïntegreerde waarschuwingszwaailamp (geen invloed op transporthoogte)		✓
BLADEN			Vorbereidingsset voor communicatieradio		✓
Semi-universeel, ARO-steunen		✓	Omvormer: 15 A, 12 V-uitgang	✓	
Semi-universeel, LGP met ARO-steunen		✓	Testaansluiting	✓	
Semi-universeel, vuilstort		✓	Claxon, waarschuwing vooruit	✓	
Semi-Universal, LGP-vuilstort		✓	Zekeringpaneel en hoofdvermogensrelais bevinden zich in de cabine	✓	
Recht blad, LGP met ARO-steunen		✓			
Recht blad, LGP-vuilstort		✓			
VPAT, ARO-steunen		✓			
VPAT, LGP met ARO-steunen		✓			
Opklapbare VPAT, LGP met ARO-steunen		Alleen EU			
Hoekblad		Alleen Noord-Amerika			
Cat FirstCut messen (SU-bladen)		✓			

(vervolg op volgende pagina)

D6/D6 XE standaard- en optionele uitrusting

Standaard en optionele uitrusting (vervolg)

Standaard- en optionele uitrusting kunnen verschillen. Raadpleeg uw Cat dealer voor bijzonderheden.

	Standaard	Optioneel		Standaard	Optioneel
SERVICE EN ONDERHOUD			UITRUSTINGSSTUKKEN		
Cabineverwijdering in 30 minuten	✓		Trekhaak	✓	
Milieuvriendelijke aftapkranen	✓		Ripper met meerdere schachten en grote hefhoogte met rechte of gebogen schachten		✓
Milieuvriendelijke aftapkranen met snelle olieaandrijflijn en motorolieverversing		✓	Sleppunt achter lichtgewicht		✓
Onderhoudscentrum op maaiveldhoogte met elektronisch ontkoppelen, toegangsverlichting, secundaire uitschakelaar en urenteller op afstand	✓		Stootstangkast		✓
Brandstoftank, 341 l (90 gal)	✓		Contragewichten (alleen aanbevolen met zwaardere aftermarket-bladen)		✓
Brandstoftank, 341 l (90 gal), voorbereid voor snelvullen	D6 XE	D6	PACCAR PA56-lier, PTO met lage snelheid		D6
Snelvulmondstuk Wiggins-stijl		✓	PACCAR PA85-lier, hydrauliek variabele snelheid		✓
Montagevoorzieningen voor smeerpistool, schep en brandblusser	✓		PACCAR PA56-lier, PTO met standaardsnelheid		Alleen D6-dealer
Geperforeerde radiateurluiken, met luchtspleten en scharnierend	✓		Allied H6H-lier, hydrauliek variabele snelheid		Alleen dealer
Toegangsladder achter	✓		Kabelleider; 3 rollen, past op lieren PA55, PA56 en PA85		✓
Werklicht achter		✓	Retrofit-set (4e roller); past op lieren PA55, PA56 en PA85		✓
Brandstofbijvulpomp		Alleen EU	BESCHERMING EN AFSCHERMINGEN		
Verwijderbare motorkappen, geperforeerd en gescharnierd met verlichting onder motorkap	✓		Scharnierende onderschermen	✓	
Verwijderbare motorkappen, geluidsonderdrukking en gescharnierd met verlichting onder motorkap		Alleen EU	Onderste afgedichte schermen met scharnieren voor zwaar werk		Alleen duwarm
Poorten voor Systematisch Onderzoek van Smeerolie (S·O·S SM)	✓		Onderste afgedichte schermen met scharnieren voor zwaar werk met snelle toegang*		Alleen duwarm
Balanshefboom vereist geen onderhoud	✓		Standaardhandgrepen	✓	
Sjorpunten (3) ISO 14567-gecertificeerd	✓		Handgrepen voor zwaar werk		✓
Bescherming tegen vandalisme voor vloeistofcompartimenten en accukast	✓		Open beschermstangen		✓
Speciale transportsjorskabels, achter	✓		Beschermstangen bosbouw met volledige overkapping		✓
Transportsjorskabels, voorsteun		Alleen EU	Achterscherm met scharnieren		✓
ACCU'S, STARTMOTOREN, DYNAMO'S EN VLOEISTOFFEN			Zijschermen met scharnieren		✓
Dynamo van 150 A	✓		Bescherming brandstoftank (met of zonder snelvullen)		✓
Dynamo van 150 A met luchtkanalen		✓	Beschermingen voor premium verlichting, voor- en zijkant		✓
Accu's voor zwaar gebruik, twee onderhoudsvrije van 12 V (1400 CCA) (24 V-systeem)	✓		Machineafdichtingen voor grote vuilhoeveelheden		✓
Zwaar gebruik, 24 V-startmotor	✓		Stootstangen voor en achter		Alleen dealer
Extended Life-motorkoelvloeistof, -37 °C (-35 °F)	✓				
Extended Life Arctic-motorkoelvloeistof -51 °C (-60 °F)		✓			
Biohydrauliekolie, -37° C (-35° F)		Alleen EU			

*Raadpleeg uw Cat dealer voor de beschikbaarheidsdata.

De volgende informatie is van toepassing op de machine ten tijde van de uiteindelijke fabricage zoals geconfigureerd voor verkoop in de regio's waarop dit document betrekking heeft. De inhoud van deze verklaring is geldig vanaf de datum van afgifte; de inhoud met betrekking tot de kenmerken en specificaties van de machine kan echter zonder voorafgaande kennisgeving worden gewijzigd. Raadpleeg voor nadere informatie de bedienings- en onderhoudshandleiding van de machine.

Voor meer informatie over duurzaamheid in actie en onze vorderingen, zie <https://www.caterpillar.com/en/company/sustainability>.

Motor

- De Cat® C9.3B voldoet aan de emissienormen van de Amerikaanse EPA Tier 4 Final, EU Stage V en Korea Tier 5.
- Cat dieselmotoren moeten gebruikmaken van ULSD (dieselbrandstof met ultra laag zwavelgehalte van 15 ppm of minder) of ULSD gemengd met de volgende brandstoffen met lagere koolstofintensiteit tot:
 - ✓ 20% biodiesel FAME (vetzuurmethylester)*
 - ✓ 100% hernieuwbare diesel, HVO (gehydrogeneerde plantaardige olie) en GTL (gas-to-liquid) brandstoffen
 Raadpleeg de voor een succesvolle toepassing. Neem contact op met uw Cat dealer of raadpleeg de "Caterpillar Machine Fluids Recommendations" (SEBU6250) voor meer informatie.

*Motoren zonder nabehandelinginsinrichting kunnen hogere mengsels gebruiken, tot 100% biodiesel.

Airconditioningsysteem

- Het airconditioningsysteem van deze machine bevat het gefluoreerde broeikasgas R134a als koelmiddel (aardopwarmingsvermogen= 1430). Het systeem bevat 1,36 kg (2,99 lb) koelmiddel dat een CO₂-equivalent heeft van 1,946 metrische ton (2,145 Amerikaanse ton).

Lak

- Op basis van de beste beschikbare kennis is de maximaal toelaatbare concentratie, gemeten in delen per miljoen (ppm), van de volgende zware metalen in verf
 - Barium < 0,01%
 - Cadmium < 0,01%
 - Chroom < 0,01%
 - Lood < 0,01%

Geluidsniveau

Voor machines die moeten voldoen aan de geldende regionale voorschriften van Oekraïne, het Verenigd Koninkrijk en landen die de "EU-richtlijnen" overnemen.

Geluidsdrukniveau in de cabine (ISO 6396:2008) – D6 – 77 dB(A)

Geluidsdrukniveau in de cabine (ISO 6396:2008) – D6 XE – 76 dB(A)

Geluidsvermogensniveau buiten de cabine (ISO 6395:1988) – D6 – 111 dB(A)

Geluidsvermogensniveau buiten de cabine (ISO 6395:1988) – D6 XE – 111 dB(A)

Oliën en vloeistoffen

- Op de Caterpillar fabriek wordt afgevuld met koelvloeistoffen die ethyleenglycol bevatten. Cat antivries/koelvloeistof voor dieselmotoren (DEAC) en Cat Extended Life koelvloeistof (ELC) kunnen worden gerecycled. Raadpleeg uw Cat dealer voor meer informatie.
- Cat Bio HYDO™ Advanced is een biologisch afbreekbare hydrauliekolie met EU-milieukeurmerk.
- Waarschijnlijk zijn er ook nog andere vloeistoffen aanwezig, raadpleeg de Bedienings- en onderhoudshandleiding of de Gids voor toepassingen en installatie voor alle aanbevelingen voor vloeistoffen en onderhoudsintervallen.

Functies en technologie

- De volgende functies en technologie kunnen bijdragen aan brandstofbesparing en/of verlaging van de koolstofuitstoot. De functies kunnen variëren. Raadpleeg uw Cat dealer voor bijzonderheden
 - De volledig automatische transmissie met D6 past zich continu aan voor maximale efficiëntie en vermogen naar de rijaandrijving
 - Met een elektrische aandrijving levert D6 XE de hoogste productiviteit en een aanzienlijk lager brandstofverbruik
 - Met hulptechnologie kunnen machinisten sneller en nauwkeurig werken waardoor tijd, materialen en brandstof worden bespaard
 - Verhoog de productiviteit tot 50% met Cat technologieën zoals Cat Grade met Slope Assist en Cat Grade met 3D.
 - Software-updates en opsporen van storingen op afstand

Recycling

- De in de machines gebruikte materialen zijn geclassificeerd zoals hieronder met daarbij het gewichtsperscentage bij benadering. Vanwege variaties in productconfiguraties kunnen de volgende waarden in de tabel afwijken.

Type materiaal	Gewichtsperscentage
Staal	77,19%
IJzer	9,40%
Non-ferrometalen	2,34%
Gemengde metalen	0,15%
Vermengd-metaal en non-metaal	2,42%
Kunststof	0,64%
Rubber	0,71%
Gemengd non-metallic	0,03%
Vloeistof	0,39%
Overige	0,69%
Niet geclassificeerd	6,05%
Totaal	100%

- Een machine met een hogere recyclingwaarde geeft een efficiënter gebruik van waardevolle natuurlijke hulpbronnen en verhoogt de waarde van het product aan het einde van de levensduur. Volgens ISO 16714 (Machines voor grondverzet – recyclebaarheid en terugwinbaarheid – terminologie en berekeningsmethode), is de waarde voor recyclebaarheid gedefinieerd als het gewichtsperscentage (gewichtfractie in procent) van de nieuwe machine dat potentieel geschikt is voor recycling, hergebruik of beide.

Alle onderdelen in de stuklijst zijn eerst beoordeeld volgens componenttype, op basis van een lijst met componenten gedefinieerd in de normen ISO 16714 en Japan CEMA (Construction Equipment Manufacturers Association). Resterende onderdelen worden verder beoordeeld op mogelijkheden voor recycling op basis van materiaalsoort.

Door variaties in productconfiguraties kan de volgende waarde in de tabel afwijken.

Recyclebaarheid - 98%



D6/D6 XE

Bulldozer voor vuilstorten

Afvalverwerkingspakket biedt extra functies om de machine en machinist in zware afvalverwerkingstoepassingen te beschermen. Speciale afschermingen, stootstangen en afdichtingen beschermen de machine tegen schokken, wikkelen en rondvliegende rommel.

Prestaties van de nieuwe generatie

- Tot 35% betere brandstofzuinigheid.¹
- Gebruik tot 23% minder brandstof.²
- D6 met automatische transmissie met vier versnellingen past zich continu aan voor optimale efficiëntie en vermogen naar de grond.
- D6 XE met elektrische aandrijving levert continu vermogen naar de grond en een maximale efficiëntie.
- Toonaangevende manoeuvreerbaarheid en vermogen voor meer wendbaarheid en kortere cyclustijden.
- Ongeëvenaard bedieningsgemak - automatische optimalisering voor de toepassing zonder te hoeven schakelen.
- Minder uitstoot van broeikasgassen - tot 23% minder CO₂.

Extra machinebescherming

- De cabine voor zeer stoffige omstandigheden is uitgerust met stootbestendige deuren uit polycarbonaat, waardoor geen deurschermen nodig meer zijn. Solide zijruiten helpen de drukregeling verbeteren.
- Bekrachtigd voorfilter is geïntegreerd voor schonere cabinelucht en verlengt het vervangingsinterval van het cabinefilter tot 1000 uren. MERV16-, HEPA-, en actieve-koolfilters zijn beschikbaar.
- Brandstoftankbeschermingen en afgedichte onderbeschermingen met scharnieren voor zwaar werk zorgen voor eenvoudige reiniging en houden vuil buiten.
- Afdichtingen voor zeer stoffige omstandigheden bieden extra bescherming rondom de spatborden, brandstoftank, radiateurbescherming en achterste motorkopsteunen. Biedt een afdichting aan de bovenkant, achter van de kast om te voorkomen dat vuil binnendringt.
- Achterste stootstang beschermt tegen vuil dat via de rupsen omhoog komt.
- Stootstangen op de rollenwagen zijn beschikbaar voor minder brede rupsen. Vraag uw dealer naar de mogelijkheden.
- Beschermde eindaandrijvingen voor zwaar werk bieden extra bescherming tegen wikkelen en impact. Afschermingen voor de afdichting van het draaipunt helpen voorkomen dat er vuil in de afdichtingen komt en deze beschadigt.
- Beschermde lampen zijn voor bescherming hoog en uit het gebied met het meeste vuil gemonteerd. Het werkgebied blijft goed verlicht.
- Optioneel Premium lichtpakket biedt 360° lichtdekking.
- Drie waarschuwingsslampen zijn rondom de bovenkant van de cabine geïntegreerd en volledig 360° zichtbaar.
- Optionele cabineschermen zijkant en achter zijn beschikbaar voor extra bescherming.

Eenvoudig onderhoud

- Eénvlakskoelsysteem met automatisch omkerende ventilator helpt bij reiniging.
- Dynamo met luchtkanalen voor verse/gefilterde lucht naar de dynamo.
- Motorluchtfiltratiesysteem voor grote vuilhoeveelheden zorgen voor een langere levensduur van het filter.
- Gelaagde hitteschilden en geïsoleerde schone-emissiemodule bieden extra hittebescherming in toepassingen met grote vuilhoeveelheden.
- Vloerpanelen met snelle toegang bieden toegang zonder gereedschap voor eenvoudige reiniging.
- Automatische omkerende ventilatoren voor verwarming/ventilatie/HVAC-systeem om de kern schoon te houden.
- Indien nodig kan de cabine in 30 minuten worden verwijderd, waardoor taken zoals het installeren van brandbestrijdingssystemen worden vergemakkelijkt.
- Speciale montagelocatie voor brandblusser.
- Montagesteun houdt schep in de buurt voor snel gebruik.

Op elke klus voorbereid

- Bladen voor stortplaatsen zijn uitgerust met een vuilrek om de productieve capaciteiten te vergroten wanneer de machine in afvalwerking wordt gebruikt.
- Beschermde bulldozeruitvoering biedt hulzen die cilinderleidingen in zware omstandigheden beschermen. Omvat duwarmen, draaitappen, kantelcilinderleiding en kantelcilinder.
- Heavy Duty Extended Life (HDXL) onderwagen met Kevlar®-beschermde, afgedichte loopwielen om te helpen voorkomen dat vuil zoals draad, touw of plastic zakken in de afdichtingen terechtkomen.
- Persverbindingbussen en positieve penborging (PPR2) zijn bijzonder geschikt voor toepassingen met impact zoals afvalverwerking.
- Rupsplaten met middengaten helpen bij het uitwerpen van vuil.
- Handgrepen voor zwaar werk helpen bij het in- en uitstappen.

Alle vergelijkingen ten opzichte van 2014-2016 3 versnellingen D6T (VS EPA Tier 4 Final/EU Stage IV). Onderhoud vergeleken met D6T gedurende eerste 10.000 bedrijfsuren.

¹ Materiaal verplaatst per liter/gallon brandstof.

² Liter/gallon per uur.



D6/D6 XE-bulldozer voor vuilstorten Specificaties

Motor

Motor type	Cat C9.3B	
Emissies	Amerikaanse EPA Tier 4 Final/ EU Stage V/Japan 2014/ Korea Tier 5	
Nettovermogen – D6 2200 omw/min en D6 XE 1700 omw/min		
ISO 9249/SAE J1349	161 kW	215 hp
ISO 9249 (DIN)	219 mhp	
Motorvermogen D6 – 1200 omw/min		
ISO 14396	187 kW	251 hp
ISO 14396 (DIN)	254 mhp	
Motorvermogen D6 XE – 1400 omw/min		
ISO 14396	177 kW	237 hp
ISO 14396 (DIN)	241 mhp	
Boring	115 mm	4,5 in
Slag	149 mm	5,9 in
Cilinderinhoud	9,3 l	567 in ³

- De Cat C9.3B-motor beschikt over een nieuw hogedruk-commonrailbrandstofsysteem, vereenvoudigde motorsysteemelektronica en een vereenvoudigd luchtsysteem dankzij de verwijdering van het eerder gebruikte uitlaatgasrecirculatiesysteem (EGR).
 - Dankzij de XE-aandrijflijn kan de motor in een kleiner toerentalbereik van 1400 tot 1700 omw/min werken. Dit verlengt de levensduur van de motor en verbetert het brandstofverbruik. De verbeterde efficiëntie van de aandrijflijn stelt de machine in staat om meer motorvermogen naar de grond over te dragen, wat zorgt voor betere machineprestaties.
 - Het opgegeven nettovermogen is het beschikbare vermogen aan het motorvlieg wiel als de motor is uitgerust met een ventilator, luchtfilter, module voor schone uitstoot en dynamo.
 - Het opgegeven vermogen wordt getest volgens de gespecificeerde norm die van kracht was op het moment van productie.
 - Geen correctie vereist tot 2286 m (7500 ft). Hierboven vindt automatische correctie plaats. Cat dieselmotoren moeten gebruikmaken van ULSD (dieselbrandstof met ultralaag zwavelgehalte van 15 ppm of minder) of ULSD gemengd met de volgende brandstoffen met lagere koolstofintensiteit tot:
 - ✓ 20% biodiesel FAME (vetzuurmethylester)*
 - ✓ 100% hernieuwbare diesel, HVO (gehydrogeneerde plantaardige olie) en GTL (gas-to-liquid) brandstoffen
- Raadpleeg de Bedienings- en onderhoudshandleiding voor een succesvolle toepassing. Neem contact op met uw Cat dealer of raadpleeg de “Caterpillar Machine Fluids Recommendations” (SEBU6250) voor meer informatie.

*Motoren zonder nabehandeling sinrichting kunnen hogere mengsels gebruiken, tot 100% biodiesel.

D6 XE-aandrijflijn

Type	Elektrische aandrijving
Elektrisch aandrijfsysteem nominale spanning	715 V

Vloeistof-/vulinhoud

Brandstoftank	341 l	90 gal
DEF-tank	28 l	7,4 gal
Koelsysteem – D6	63 l	16,6 gal
Koelsysteem – D6 XE	77 l	20,3 gal
Motorcarter	24,5 l	6,5 gal
Aandrijflijnolie – D6	148 l	39,1 gal
Aandrijflijnolie – D6 XE	210 l	55,5 gal
Eindaandrijvingen (elke zijde)	18,2 l	4,8 gal
Rollenwagens (elk)	65-85 l	17,2-22,5 gal
Draaipuntcompartiment	2,8 l	0,74 gal
Hydrauliekolietank	60 l	15,8 gal
Hydraulisch systeem	77 l	20,3 gal

Specificaties van bulldozer voor vuilstorten D6/D6 XE

Maximale trekkracht

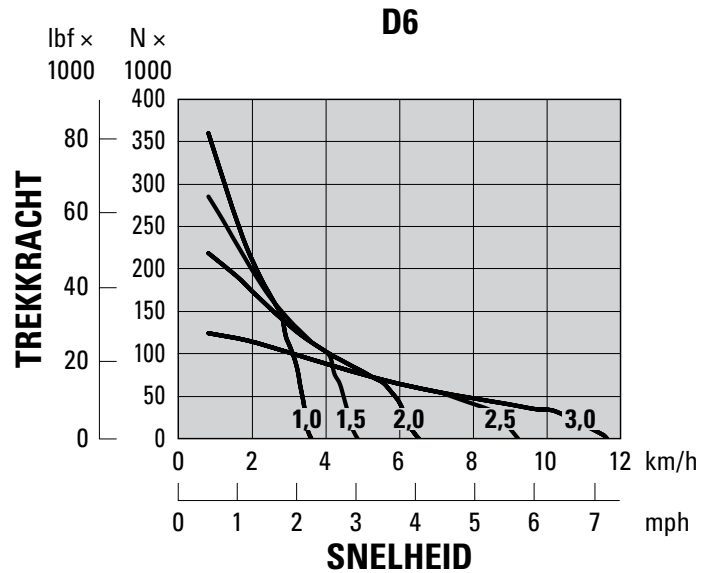
D6	114 kW	153 hp
D6 XE	119 kW	160 hp

Rijsnelheid D6

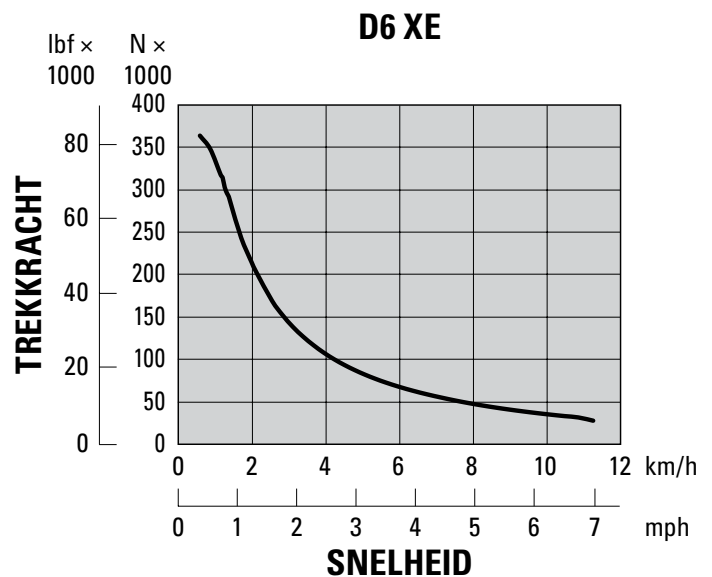
1,0 vooruit	3,6 km/h	2,2 mph
1,5 vooruit	4,9 km/h	3,0 mph
2,0 vooruit	6,5 km/h	4,0 mph
2,5 vooruit	9,2 km/h	5,7 mph
3,0 vooruit	11,7 km/h	7,2 mph
1,0 achteruit	3,6 km/h	2,2 mph
1,5 achteruit	4,9 km/h	3,0 mph
2,0 achteruit	6,5 km/h	4,0 mph
2,5 achteruit	8,7 km/h	5,4 mph
3,0 achteruit	11,7 km/h	7,2 mph

Rijsnelheid D6 XE

1,0 vooruit	3,6 km/h	2,2 mph
1,5 vooruit	4,9 km/h	3,0 mph
2,0 vooruit	6,5 km/h	4,0 mph
2,5 vooruit	9,2 km/h	5,7 mph
3,0 vooruit	11,7 km/h	7,2 mph
1,0 achteruit	3,6 km/h	2,2 mph
1,5 achteruit	4,9 km/h	3,0 mph
2,0 achteruit	6,5 km/h	4,0 mph
2,5 achteruit	9,2 km/h	5,7 mph
3,0 achteruit	11,7 km/h	7,2 mph



OPMERKING: Bruikbare trekkracht hangt af van tractie en gewicht van machine.



OPMERKING: Bruikbare trekkracht hangt af van tractie en gewicht van machine.

- De volledig automatische D6-transmissie met 4 versnellingen en koppelmvormer met lock-upkoppeling optimaliseert voortdurend de versnellingen en het motortoerental voor de toepassing.
- De D6 XE elektrische aandrijflijn heeft geen versnellingen om te schakelen. De bulldozer optimaliseert automatisch vermogen en efficiëntie voor de toepassing en draagt continu vermogen over naar de grond.
- Er zijn dertig rijsnelheidsopties beschikbaar voor beide aandrijflijnen, van 0,0 tot 3,0 in stappen van 0,1.

Specificaties van bulldozer voor vuilstorten D6/D6 XE

Hydraulische bediening – Maximale opbrengst

	D6 (1900 rpm engine speed*)		D6 XE (1700 rpm engine speed*)	
	l/min	gal/min	l/min	gal/min
Maximale opbrengst uitrustingsstukpomp	212	56	212	56
Maximale opbrengst stuurpomp	198	52	240	63
Opbrengst ventilatorpomp bij max. ventilator (1550 omw/min)	42	11	—	—
Opbrengst ventilatorpomp bij max. ventilator (1625 omw/min)	—	—	44	12

*Motortoerental is afhankelijk van lading en rijsnelheid. Snelheid hoog stationair/lage werkbelasting afgebeeld.

Hydraulische bediening – Maximale bedrijfsdruk

Ontlasting uitrustingsstuk*	27600 ± 500 kPa	4000 ± 73 psi
Stuursysteem – D6 (89 cc pomp)**		
Elektronische ontlasting	42500 ± 1000 kPa	6168 ± 145 psi
Maximale systeemontlasting	47800 ± 1000 kPa	6938 ± 145 psi
Stuursysteem – D6 XE (100 cc pomp)***		
Elektronische ontlasting	44500 ± 1000 kPa	6459 ± 145 psi
Maximale systeemontlasting	47800 ± 1000 kPa	6938 ± 145 psi

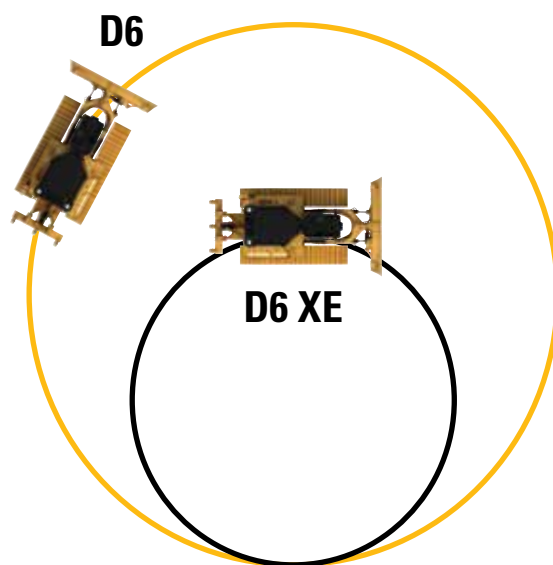
*Ontlastdruk voor uitrustingsstukken hoger dan vorige D6-bulldozers Raadpleeg uw dealer voordat u oudere uitrustingsstukken of uitrustingsstukken van derden gebruikt.

**Hetzelfde differentieelbesturingssysteem wordt voor beide aandrijflijnen gebruikt. Dit systeem levert het volledige vermogen aan beide rupsen voor ongeëvenaard draaien onder belasting.

***De D6 XE-aandrijflijn maakt gebruik van een grotere stuurpomp en een betere stuurbediening, en levert zo meer stuurkracht ten opzichte van de D6-aandrijflijn. Ook maakt de D6 XE-aandrijflijn zwaardere ladingen mogelijk en wordt de wendbaarheid verbeterd. Dit omvat de mogelijkheid om in versnelling in tegengestelde richting te draaien.

Stuursysteem

De D6 XE-aandrijflijn biedt een stuurradius die tot 45 procent kleiner is ten opzichte van de D6. De D6 XE kan in versnelling in tegengestelde richting draaien voor meer wendbaarheid.



Specificaties van bulldozer voor vuilstorten D6/D6 XE

D6/D6 XE* LPG bulldozer voor vuilstorten (30 in)

Bedrijfgewicht**	24061 kg	53045 lb
Transportgewicht***	21351 kg	47071 lb
Bodemdruk (ISO 16754)	50 kPa	7,3 psi
Onderwagen (standaard)	42 secties met 8 onderste rollen	
1 Rupsmaat	2,080 m	82 in
2 Breedte max. rupsplaat	0,760 m	30 in
3 Breedte over rupsen	2,840 m	111,8 in
Breedte over draaitappen	2,994 m	117,9 in
4 Lengte van rupsen op maaiveld	2,964 m	116,7 in
Grondraakvlak (ISO 16754)	4,696 m ²	7279 in ²
Hellingshoek rups	0,2028 m	7,9 in
Kamhoogte (zeer zwaar werk)	0,069 m	2,7 in
Bodemvrijheid	0,363 m	14,3 in
Oscillatie bij voorste loopwiel	0,100 m	3,9 in
5 Machinehoogte****	3,188 m	125,5 in
6 Lengte van machine zonder blad	5,208 m	205,0 in

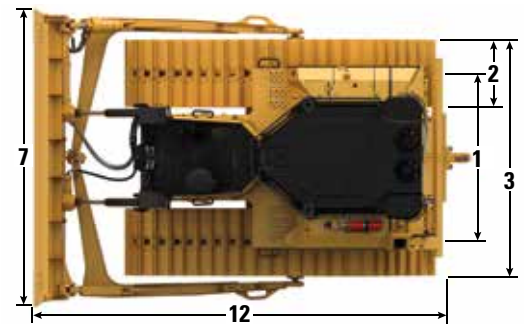
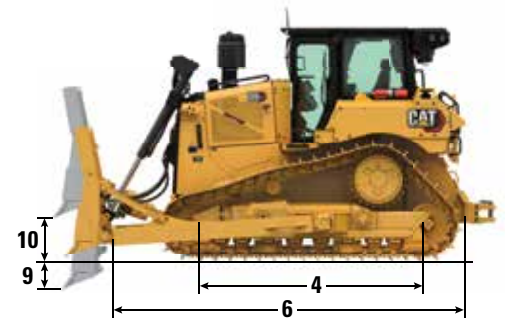
Alle bovengenoemde afmetingen met HDXL-onderwagen voor afvalverwerking met platen voor extreem zwaar werk van maximale breedte voor configuratie, afvalverwerkingsblad en berekend volgens ISO 16754 tenzij anders aangegeven.

*XE-aandrijflijn voegt 0,7 kPa (0,1 psi) en 273 kg (600 lb) toe aan de gepubliceerde bodemdruk en gewichten.

**Bedrijfgewicht afvalverwerker hangt af van de geselecteerde opties. Bedrijfgewicht omvat blad voor afvalverwerking, beschermingen brandstoftanks, beschermde eindaandrijvingen, chassisstangen, stootbak, cabine ROPS/FOPS voor grote vuilhoeveelheden, smeermiddelen, koelvloeistof, volle brandstoftank en machinist van 75 kg (165 lb).

***Transportgewicht omvat hefcilinders blad, beschermingen brandstoftanks, beschermde eindaandrijvingen, chassisstangen, stootbak, cabine ROPS/FOPS voor grote vuilhoeveelheden, smeermiddelen, koelvloeistof en 10% brandstof.

****Machinehoogte van bovenkant kam tot bovenkant Product Link-antenne. Voeg voor beschermingsstangen 60 mm (2,36 in) aan totale machinehoogte toe. Voeg voor beschermingsstangen bosbouw 80 mm (3,26 in) toe. With Extreme Service Track Shoes add 12 mm (0,5 in). Wanneer 3D-antennes van Cat Grade zijn gemonteerd, hoeft u niets aan het machinegewicht toe te voegen.



Blad

Configuratie	6 SU LGP (30 in) vuilstorten	
Capaciteit (ISO 9246)	12,3 m ³	16,1 yd ³
7 Breedte tussen hoekmessen	3,613 m	11,85 ft
Breedte zonder hoekmessen	3,551 m	11,65 ft
Breedte tussen hoekmessen (blad onder hoek)	n.v.t.	
Breedte zonder hoekmessen (blad onder hoek)	n.v.t.	
Maximale bladhoek	n.v.t.	
8 Hoogte	2,027 m	6,65 in
9 Graafdiepte	0,502 m	19,8 in
10 Hefhoogte	1,180 m	46,5 in
11 Maximale kanteling bladhoek	0,551 m	21,7 in
Maximale kantelhoek	8,8 graden	
Hellingshoek	±4,2°	
12 Lengte van machine (blad recht)	5,436 m	17,84 ft
Lengte van machine (blad onder hoek)	n.v.t.	
Gewicht (blad)	1712 kg	3775 lb
Gewicht (blad en duwarmen)	2985 kg	6581 lb

Specificaties van bulldozer voor vuilstorten D6/D6 XE

D6/D6 XE* LGP (36 in) bulldozer voor vuilstorten

Bedrijfgewicht**	25414 kg	56028 lb
Transportgewicht***	21165 kg	46660 lb
Bodemdruk (ISO 16754)	38,6 kPa	5,6 psi
Onderwagen (Standaard)	45 secties met 8 onderste rollen	
1 Rupsmaat	2,286 m	90 in
2 Breedte max. rupsplaat	0,915 m	36 in
3 Breedte over rupsen	3,200 m	126,0 in
Breedte over draaitappen	3,491 m	137,4 in
4 Lengte van rupsen op maaiveld	3,247 m	127,8 in
Grondraakvlak (ISO 16754)	6,505 m ²	10083 in ²
Hellingshoek rups	0,2028 m	7,9 in
Kamhoogte (Middelzwaar werk)	0,065 m	2,6 in
Bodemvrijheid	0,411 m	16,2 in
Oscillatie bij voorste loopwiel	0,116 m	4,6 in
5 Machinehoogte****	3,238 m	127,5 in
6 Lengte van machine zonder blad	5,040 m	198,4 in

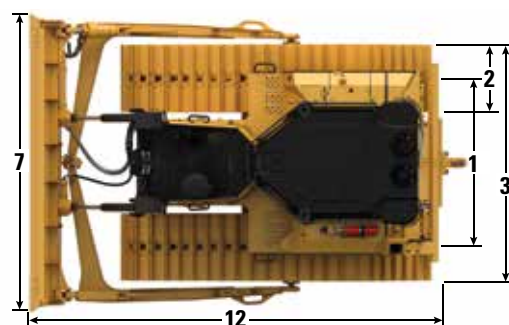
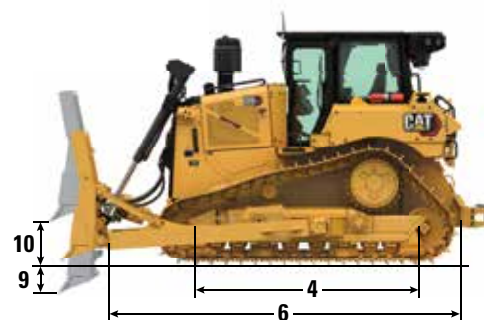
Alle bovengenoemde afmetingen met HDXL-onderwagen voor afvalverwerking met platen voor extreem zwaar werk van maximale breedte voor configuratie, afvalverwerkingsblad en berekend volgens ISO 16754 tenzij anders aangegeven.

*XE-aandrijflijn voegt 0,7 kPa (0,1 psi) en 273 kg (600 lb) toe aan de gepubliceerde bodemdruk en gewichten.

**Bedrijfgewicht afvalverwerker hangt af van de geselecteerde opties. Bedrijfgewicht omvat blad voor afvalverwerking, beschermingen brandstoftanks, beschermde eindaandrijvingen, chassisstangen, stootbak, cabine ROPS/FOPS voor grote vuilhoeveelheden, smeermiddelen, koelvloeistof, volle brandstoftank en machinist van 75 kg (165 lb).

***Transportgewicht omvat hefcilinders blad, beschermingen brandstoftanks, beschermde eindaandrijvingen, chassisstangen, stootbak, cabine ROPS/FOPS voor grote vuilhoeveelheden, smeermiddelen, koelvloeistof en 10% brandstof.

****Machinehoogte van bovenkant kam tot bovenkant Product Link-antenne. Voeg voor beschermingsstangen 60 mm (2,36 in) aan totale machinehoogte toe. Voeg voor beschermingsstangen bosbouw 83 mm (3,26 in) toe. With Extreme Service Track Shoes add 12 mm (0,5 in). Wanneer 3D-antennes van Cat Grade zijn gemonteerd, hoeft u niets aan het machinegewicht toe te voegen.



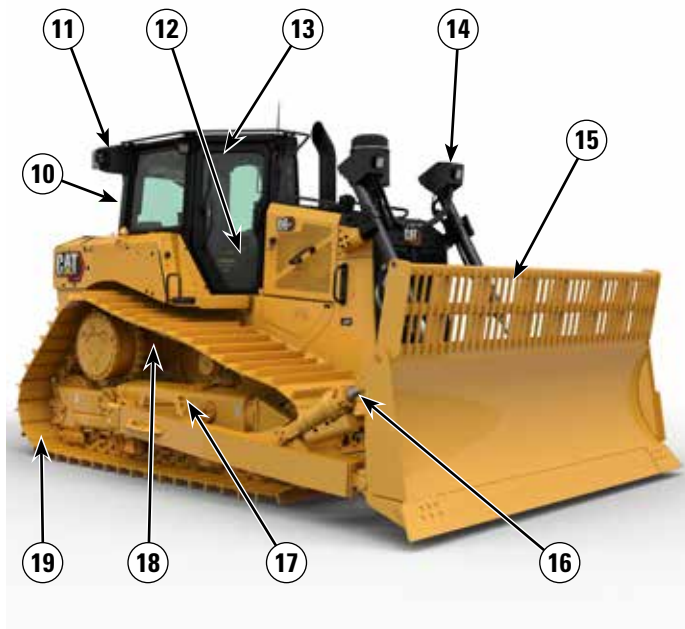
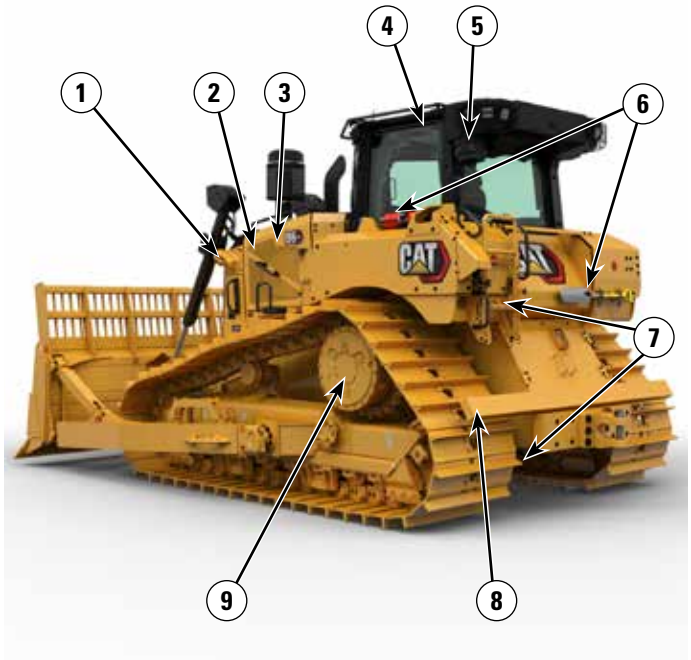
Blad

Configuratie	6 S LGP (36 in) afvalverwerking	
Capaciteit (ISO 9246)	12,26 m ³	16,03 yd ³
7 Breedte tussen hoekmessen	4,063 m	13,33 ft
Breedte zonder hoekmessen	3,917 m	12,85 ft
Breedte tussen hoekmessen (Blad onder hoek)	n.v.t.	
Breedte zonder hoekmessen (Blad onder hoek)	n.v.t.	
Maximale bladhoek	n.v.t.	
8 Hoogte	2,034 m	6,67 ft
9 Graafdiepte	0,600 m	1,97 ft
10 Hefhoogte	1,080 m	3,54 ft
11 Maximale kanteling bladhoek	0,500 m	1,64 ft
Maximale kantelhoek	8,8°	
Hellingshoek	±4,2°	
12 Lengte van machine (Blad recht)	5,483 m	17,99 ft
Lengte van machine (Blad onder hoek)	n.v.t.	
Gewicht (Blad)	1528 kg	3369 lb
Gewicht (Blad en duwarmen)	2678 kg	5905 lb

Specificaties van bulldozer voor vuilstorten D6/D6 XE

Functies D6/D6 XE-bulldozer voor vuilstorten

- 1) Eénvlakskoelsysteem met automatisch omkerende ventilator helpt bij reiniging.
- 2) Dynamo met luchtkanalen voor verse/gefilterde lucht naar de dynamo. Motorluchtfiltratiesysteem voor grote vuilhoeveelheden zorgen voor een langere levensduur van het filter.
- 3) Gelaagde hitteschilden en geïsoleerde schone-emissiemodule bieden extra hittebescherming in toepassingen met grote vuilhoeveelheden.
- 4) De cabine voor zeer vuile omstandigheden is uitgerust met stootbestendige deuren van polycarbonaat, waardoor geen deurschermen nodig meer zijn. Solide zijruitjes helpen de drukregeling verbeteren.
- 5) Bekrachtigd voorfilter is geïntegreerd voor schonere cabinelucht en verhoogt de vervangingsinterval van het cabinefilter tot 1000 uren. MERV16-, HEPA-, en actieve-koolfilters zijn beschikbaar.
- 6) Speciale montageplaats voor brandblusser. Montagesteun houdt schep in de buurt voor snel gebruik.
- 7) Brandstoftankbeschermingen en afgedichte onderbeschermingen met scharnieren voor zwaar werk zorgen voor eenvoudige reiniging en houden vuil buiten. Afdichtingen voor zeer stoffige omstandigheden bieden extra bescherming rondom de spatborden, brandstoftank, radiatorbescherming en achterste motorkopsteunen. Biedt een afdichting aan de bovenkant, achter van de kast om te voorkomen dat vuil binnendringt.



- 8) Achterste stootstang beschermt tegen vuil dat via de rupsen omhoog komt.
- 9) Beschermd eindaandrijvingen voor zwaar werk bieden extra bescherming tegen wikkelen en stoten. Afschermingen voor de afdichting van het draaipunt helpen voorkomen dat er vuil in de afdichtingen komt en deze beschadigt.
- 10) Indien nodig kan de cabine in 30 minuten worden verwijderd, waardoor taken zoals het installeren van brandbestrijdingssystemen worden vergemakkelijkt.
- 11) Automatische omkerende ventilatoren voor verwarming/ventilatie/HVAC-systeem om de kern schoon te houden.
- 12) Vloerpanelen met snelle toegang bieden toegang zonder gereedschap voor eenvoudige reiniging.
- 13) Drie waarschuwinglampen zijn rondom de bovenkant van de cabine geïntegreerd en volledig 360° zichtbaar.
- 14) Beschermd lampen zijn voor bescherming hoog en uit het gebied met het meeste vuil gemonteerd. Het werkgebied blijft goed verlicht. Optioneel Premium lichtpakket biedt 360° lichtdekking.
- 15) Bladen voor stortplaatsen zijn uitgerust met een vuilrek om de productieve capaciteiten te vergroten wanneer de machine in afvalverwerking wordt gebruikt.
- 16) Beschermd bulldozeruitvoering biedt hulzen die cilinderleidingen in zware omstandigheden beschermen. Omvat duwarmen, draaitappen, kantelcilinderleiding en kantelcilinder.
- 17) De zwaar uitgevoerde onderwagen met lange levensduur omvat met Kevlar® beschermde, afgedichte loopwielen om te voorkomen dat vuil zoals draden, kabels of plastic tassen in de afdichtingen worden gewikkeld.
- 18) Persverbindingbussen en positieve penborging (PPR2) zijn bijzonder geschikt voor toepassingen met stoten zoals afvalverwerking.
- 19) Rupsplaten met middengaten helpen bij het uitwerpen van vuil.

Specificaties van bulldozer voor vuilstorten D6/D6 XE

Funcities bulldozer voor vuilstorten

Selectie bulldozer voor vuilstorten

Bulldozers met duwarmen kunnen volledig worden uitgerust met beschermingen en afdichtingen die een langere levensduur mogelijk maken; perfect voor het verschuiven van vuilstromen op stortplaatsen en overslagstations.

VPAT-dozers kunnen ook voor vuilstromen worden gebruikt, maar het bladsysteem met C-chassis zorgt ervoor dat ze beter geschikt zijn voor taken zoals het maken van cellen, afdekkingen en aan toegangsweg- en onderhoudswerkzaamheden.

	D6/D6 XE	D6/D6 XE LGP 30	D6/D6 XE LGP 36	D6/D6 XE VPAT	D6/D6 XE LGP VPAT 30	D6/D6 XE LGP VPAT 36
Cat C9.3B-dieselmotor met hitteschild en door vloeistof gekoelde turbo	✓	✓	✓	✓	✓	✓
Motorluchtvoorfilter met stofuitwerper en scherm voor toepassingen met veel vuil	✓	✓	✓	✓	✓	✓
Omkerende, hydraulische, op de koelvraag reagerende ventilator	✓	✓	✓	✓	✓	✓
Planetaire eindaandrijvingen met dubbele reductie, afgeschermd	✓	✓	✓	✓	✓	✓
Cabine voor zeer vuile omstandigheden met stootresistente deuren van polycarbonaat, solide zijruiten, aangedreven voorreiniger met geavanceerde cabinefiltratie van Cat	✓	✓	✓	✓	✓	✓
Achteruitkijkcamera	✓	✓	✓	✓	✓	✓
Snel openende vloerplaten	✓	✓	✓	✓	✓	✓
Zij- en achterschermen met scharnieren	•	•	•	•	•	•
Onderwagen vuilstort – alleen HDXL	✓	✓	✓	✓	✓	✓
Rupsplaten voor extreem zwaar werk met trapezoidale gaten	★	★	★	★	★	★
Blad voor vuilstorten met beschermde slangen	✓	✓	✓			
Dynamo van 150 A met luchtkanalen	✓	✓	✓	✓	✓	✓
Stootstangkast	★	★	★	★	★	★
Onderste afgedichte schermen voor zwaar werk	✓	✓	✓	✓	✓	✓
Onderste afgedichte schermen voor zwaar werk met snelle toegang	★	★	★			
Brandstoftank met afscherming	✓	✓	✓	✓	✓	✓
Premium verlichting met beschermingen (12 LED's)	★	★	★	★	★	★
Machinafdichtingen voor grote vuilhoeveelheden	✓	✓	✓	✓	✓	✓
Op rollenwagens gemonteerde stootstangen voor en achter (vereist smalle rupsen)	•	•	•			
Waarschuwinglampje	✓	✓	✓	✓	✓	✓
Handgrepen voor zwaar werk	✓	✓	✓	✓	✓	✓
Ripper met afdichtingspakket	•	•	•	•	•	•
Lier	•	•	•	•	•	•

✓ Inbegrepen in/vereist voor pakket Bulldozer voor vuilstorten

★ Aanbevolen voor bulldozer voor vuilstorten

• Compatibel werktuig voor bulldozer voor vuilstorten

Specificaties van bulldozer voor vuilstorten D6/D6 XE

Afmetingen – Uitrustingsstukken achter

Voeg het volgende toe aan de totale lengte van de machine wanneer deze uitrustingsstukken achter zijn gemonteerd.

		Lier		Ripper		Trekhaak of contragewicht*		Stoter bak	
Duwarm en verstelbare dozers	D6, D6 LGP (30 in)	441 mm	17,4 in	1179 mm	46,4 in	249 mm	9,8 in	478 mm	18,8 in
	D6 LGP (36 in)	416 mm	16,4 in	1154 mm	45,4 in	224 mm	8,8 in	453 mm	17,8 in
VPAT-dozers		416 mm	16,4 in	1154 mm	45,4 in	224 mm	8,8 in	453 mm	17,8 in

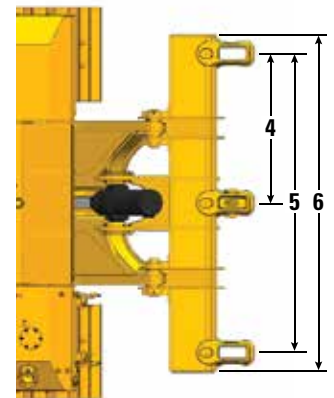
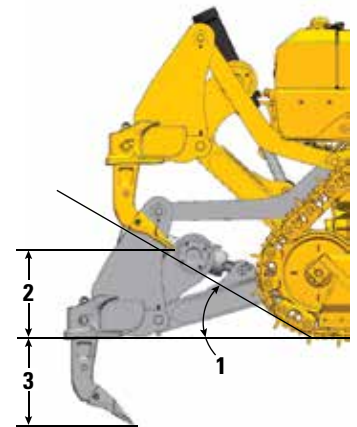
*Trekhaakgewicht 119 kg (262 lb), 331 kg (730 lb) voor elke contragewichtplaat. Het nieuwe ontwerp van de D6-dozer verbetert de balans. Contragewichten worden alleen aanbevolen met zwaardere aftermarket-bladen.

Ripper

Type	Vast parallellogram	
Aantal houders	3	
1 Hellingshoek	31°	
2 Maximale speling, gegeven (onder punt)	664 mm	26,1 in
3 Maximale penetratie	571 mm	22,5 in
4 Afstand tussen houders	1000 mm	39,4 in
5 Schachtdikte	2000 mm	78,8 in
Schachtgedeelte	74 mm × 175 mm	2,9 in × 6,9 in
6 Totale balkbreedte	2190 mm	86 in
Dwarsdoorsnede van balk	219 mm × 304 mm	8,8 in × 12 in
Maximale penetratiekracht*	68,8 kN	15470 lbf
Losbreekkracht	126 kN	28350 lbf
Rippergewicht		
Met enkele schacht	1550 kg	3417 lb
Elke extra schacht	73 kg	161 lb

Specificaties op basis van configuratie D6-bulldozer met zwaar uitgevoerde onderwagen, rupsplaten voor middelzwaar werk en rechte ripperschachten.

*Kan verschillen per configuratie en machinegewicht.



Specificaties van bulldozer voor vuilstorten D6/D6 XE

Lieren

De D6 en D6 XE zorgen voor uitbreiding van de mogelijkheden van de toonaangevende lieren met de introductie van beschikbare hydraulica met hoge druk (27600 kPa/4000 psi) die hydraulische lieren met hoog prestatievermogen kunnen aandrijven. Deze lieren bieden een uitzonderlijke regelbaarheid voor toepassingen die nauwkeurige plaatsing van ladingen vereisen. De D6 behoudt compatibiliteit met door PTO's aangedreven lieren voor maximaal vermogen en efficiëntie. Beide typen lieren zijn verkrijgbaar bij Caterpillar voor montage af fabriek of door de dealer en kunnen worden geïntegreerd met de elektronica en het regelsysteem van de bulldozer.

Bulldozermodel	D6				D6 XE	
	PA56 (laag toerental)		PA56 (standaardtoerental)		PA85	
Liermodel	PA56 (laag toerental)		PA56 (standaardtoerental)		PA85	
Lieraandrijving	Mechanische PTO		Mechanische PTO		Hydrauliek	
Bediening	Elektrisch		Elektrisch		Elektrisch	
Bedrijfsgewicht*	1582 kg	3487 lb	1582 kg	3487 lb	1530 kg	3374 lb
Oliecapaciteit	43,5 l	11,5 gal	43,5 l	11,5 gal	19 l	5 gal
Grotere lengte van bulldozer						
Standaard/LGP	516 mm	20,4 in	516 mm	20,4 in	516 mm	20,4 in
LGP (36 in)	365 mm	14,4 in	365 mm	14,4 in	365 mm	14,4 in
Trommeldiameter	254 mm	10 in	254 mm	10 in	254 mm	10 in
Diameter touw						
Aanbevolen	22 mm	0,88 in	22 mm	0,88 in	22 mm	0,88 in
Optioneel	25 mm	1,0 in	25 mm	1,0 in	25 mm	1,0 in
Werkinhoud trommel						
22 mm (0,88 in)	55 m	180 ft	55 m	180 ft	55 m	180 ft
25 mm (1,0 in)	50 m	163 ft	50 m	163 ft	50 m	163 ft
Afmetingen kabelring (Buitendiameter x Lengte)	54 mm × 67 mm	2,1 in × 2,6 in	54 mm × 67 mm	2,1 in × 2,6 in	54 mm × 67 mm	2,1 in × 2,6 in
Lege trommel						
Trekkracht van kabel**	399 kN	89800 lb	399 kN	89800 lb	378 kN	85000 lb
Snelheid van kabel***	17 m/min	57 ft/min	33 m/min	107 ft/min	23 m/min	77 ft/min
Maximaal volle trommel****						
Trekkracht van kabel**	399 kN	89800 lb	399 kN	89800 lb	220 kN	49500 lb
Snelheid van kabel***	29 m/min	94 ft/min	55 m/min	179 ft/min	40 m/min	132 ft/min

*Bedrijfsgewicht omvat lier, bevestigingsmateriaal uitrustingsstukken, olie en aanbevolen draadkabel.

**Max. trekkracht van de kabel is lagere berekende waarde van de trekkracht van de kabel bij max. koppel/hydraulisch vermogen van de PTO van de bulldozer of de opgegeven breekkracht van de IWRC IPS-draadkabel van maximale afmeting.

***Max. snelheid van de kabel is berekende belaste snelheid van de kabel bij max PTO-toerental of max. hydraulisch vermogen van de bulldozermotor.

****Volledige trommel zoals uiteengezet SAE J1158.

Specificaties van bulldozer voor vuilstorten D6/D6 XE

Rupsplaten

	Middelzwaar werk	Zeer zwaar werk	Zeer zwaar werk, trapezoidaal
Zware uitvoering lange levensduur (HDXL).			
D6/D6 XE – 42 Link			
560 mm (22 in)	✓	✓	★
610 mm (24 in)	✓	✓	★
D6 LGP/D6 XE LGP – 42 Link			
610 mm (24 in)	✓	✓	
760 mm (30 in)	✓	✓	★
D6 LGP/D6 XE LGP (36 in) – 45 Link			
610 mm (24 in)	✓	✓	★
760 mm (30 in)	✓	✓	★
915 mm (36 in)	✓	✓	★
D6 VPAT/D6 XE VPAT – 45 Link			
610 mm (24 in)	✓	✓	
D6 LGP VPAT/D6 XE LGP VPAT – 46 Link			
610 mm (24 in)	✓	✓	★
660 mm (26 in)	✓		
710 mm (28 in)	✓		
760 mm (30 in)	✓	✓	★
D6 LGP VPAT/D6 XE LGP VPAT (36 in) – 46 Link			
760 mm (30 in)	✓	✓	★
915 mm (36 in)	✓	✓	★

★ Aanbevolen voor bulldozer voor vuilstorten

✓ Beschikbaar voor bulldozer voor vuilstorten

* Niet in alle regio's verkrijgbaar. Neem voor informatie contact op met uw Cat dealer.

Bladmessen

Cat FirstCut™ messen zijn verkrijgbaar voor Semi-Universale (SU) messen. FirstCut-randen zorgen voor een superieure penetratie in taaie, verdichte, rotsachtige of niet-breekbare - bevroren bodems, wat resulteert in een tot 35% grotere payload en een tot 17% hogere productiviteit. Raadpleeg uw Cat dealer voor bijzonderheden.

Airconditioningsysteem

Het airconditioningsysteem van deze machine bevat het gefluoreerde broeikasgas R134a als koelmiddel (aardopwarmingsvermogen = 1430). Het systeem bevat 1,36 kg koelmiddel, dat een CO₂-equivalent heeft van 1,946 metrische ton.

Geavanceerde cabinefiltering

Cabine

- Gedistribueerd HVAC-kanalenstelsel met automatische regeling van temperatuur en ventilatortoerental biedt ultiem comfort voor de machinist omdat deze minder hoeft te bedienen.
- Minder onderhoud aan de condensorkern met automatische omkeerbare ventilatoren.
- Standaard uitgerust met geavanceerde cabinefiltering van Cat.

Geavanceerde cabinefiltering van Cat.

- Machinist wordt beschermd tegen het inademen van roetdeeltjes (afmeting 0,3-10 micron)
- Cabine met permanente overdruk (conform Amerikaanse Silica).
- Minder onderhoud en langere levensduur, zeer efficiënte filters.
- Bescherming voor alle cabinecomponenten (elektronica, enz.)
- Helpt bij het naleven van de vereisten voor bestuurderscabines van het Amerikaanse agentschap voor veiligheid en gezondheid op het werk, silicaregels, tabel 1.
- Filters met meerdere lagen verkrijgbaar voor optionele upgrades van de efficiëntie. Neem contact op met uw Cat-dealer voor verkrijgbaarheid.
 - MERV 16 – Standaarduitrusting
 - HEPA
 - Actieve koolstof + HEPA
 - ABEK1 + HEPA

Normen

Rollover Protective Structure (ROPS)/ Falling Object Protective Structure (FOPS)

- ROPS voldoet aan ISO 3471:2008, FOPS voldoet aan ISO 3449:2005 Level II.

Remmen

- De remmen voldoen aan de internationale norm ISO 10265:2008.

Informatie over geluidsniveau

Gehoorscherming kan nodig zijn wanneer de machine wordt bediend met een open cabine, in een lawaaierige omgeving, met een cabine die niet goed is onderhouden, of wanneer de deuren en ramen gedurende langere tijd open staan.

Geluidsniveau		Testmethode
Geluidsdrukniveau bij de machinist	D6	77 dB(A)*
	D6 XE	76 dB(A)*
Geluidsvermogensniveau buiten de cabine	D6	113 dB(A)
		111 dB(A)*
	D6 XE	111 dB(A)
		111 dB(A)*

*Voor machines die moeten voldoen aan de geldende regionale voorschriften van Oekraïne, het Verenigd Koninkrijk en landen die de "EU- richtlijnen" overnemen; of machines die zijn uitgerust met het geluidsonderdrukingspakket.

⁽¹⁾ De meting is uitgevoerd bij 70% van het maximale motorkoelventilatortoerental. Het geluidsniveau kan variëren bij verschillende motorkoelventilatortoerentalen. De meting is met gesloten cabinedeuren en -ramen uitgevoerd. De cabine is naar behoren geïnstalleerd en onderhouden.

⁽²⁾ De meting is uitgevoerd bij 70% van het maximale motorkoelventilatortoerental. Het geluidsniveau kan variëren bij verschillende motorkoelventilatortoerentalen.

De hierboven vermelde geluidsniveaus omvatten zowel de meetonzekerheid als de onzekerheid ten gevolge van variaties in de productie.

Specificaties van bulldozer voor vuilstorten D6/D6 XE

Technologiefuncties van dozer

Assist-technologie om machinisten van verschillende ervaringsniveaus te helpen hun werk sneller en nauwkeuriger uit te voeren. Grade- en Command-aanbiedingen helpen uw productiviteit, efficiëntie en veiligheid op het werkterrein verder te verbeteren.

De cabine is voorbereid voor Grade Control van derden, uitgerust met CAN-interface, doorgangen voor de kabelboom en montagefuncties om het installeren van het grade control-systeem van uw keuze te vereenvoudigen.

ARO met Assist-pakket

Optie voorbereiding voor uitrustingsstuk (ARO)	ARO levert bedrading en montage voorzieningen voor dealer installatie van Grade met 3D, AccuGrade, UTS, of andere hellingscontrole systemen.
Cat GRADE met Slope Assist™	Slope Assist - Handhaaft automatisch de vooraf ingestelde bladpositie zonder GNSS/GPS-signaal - geen extra hardware of software nodig. Bij machines met 3D kunnen machinisten gemakkelijk heen en weer schakelen tussen volledige 3D-automatisering en Slope Assist.
Steer Assist	Steer Assist automatiseert de besturing van rupsbanden en bladkanteling. Helpt vermoeidheid bij de machinist te verminderen door automatisch rechtuit te blijven rijden met lichte of zware lasten op vlakke grond en op dwarshellingen. Geen GNSS/GPS vereist.
Stabiel blad	Stabiel blad werkt naadloos samen met de invoer van de machinist om een gladder oppervlak te produceren wanneer er niet met de hand wordt gewerkt.
Slope Indicate	Slope Indicate is opgenomen in het hoofddisplay van de machine en toont de zijwaartse helling en de helling omhoog/omlaag om machinisten te helpen bij het werken op hellingen.
Bladbelastingsbewaking	Bladbelastingsbewaking geeft u real-time feedback over de huidige belasting versus de optimale bladbelasting op basis van uw bodemgesteldheid. Bewaakt actief de machinebelasting en de rupsbandslijp om u te helpen een optimale duwcapaciteit te bereiken. ¹
Traction Control	Tractieregeling beperkt het automatisch slippen van de rups om u tijd en brandstof te besparen en de slijtage van rupsen te beperken. ¹
AutoCarry™	AutoCarry automatiseert de bladhefffunctie zodat u bij elke gang een consistentere bladbelasting kunt behouden met beperkt slippen van de rups. ¹

Grade 3D met Assist-pakket

Bevat alle kenmerken van het ARO met assistentiepakket hierboven, plus:

Cat Grade met 3D	In de fabriek geïntegreerde Cat GRADE met 3D gebruikt GNSS/GPS om het blad te bedienen, waardoor u sneller plannen maakt. Laagprofielantennes zijn in het cabinedak geïntegreerd en GNSS/GPS-ontvangers zijn in de cabine gemonteerd voor een betere bescherming. ²
Steer Assist 3D	Volgt automatisch de geleidingslijnen van de terreinontwerpplannen (of ontwerpen in het veld) bij lichte of zware belasting. ²
Speciaal Touchscreen Grade Display	De full-color interface voor machinisten van Grade is intuïtief en gemakkelijker te gebruiken. Het touchscreen van 254 mm (10 in) maakt gebruik van een Android OS-platform en werkt als een smartphone.

Afstandsbediening/Cat Command

Cabine voorbereid voor afstandsbediening (Standaard)	De cabine is af fabriek voorbereid op afstandsbediening met een externe connector voor installatie door de dealer van het Cat Command-systeem voor afstandsbediening.
Command voor dozeren ² (Optioneel)	De Cat Command afstandsbedieningstechnologie biedt volledige manoeuvreerbaarheid van de dozer vanaf een veilige afstand bij het werken in gevaarlijke omgevingen. Command biedt de keuze tussen consoles op zichtafstand of cabines op lange afstand (buiten zichtafstand).

¹Functie niet operationeel binnenshuis of in gebieden waar geen GNSS/GPS-signaal beschikbaar is.

²Vereist installatie van Software Enabled Attachment (SEA) indien niet geconfigureerd vanuit de fabriek.

Opmerking: Grade- en Assist-technologieën, met uitzondering van Slope Indicate, Blade Load Monitor en Traction Control, zijn niet compatibel met hoekzaagbladen of speciale zaagbladen van Cat Work Tools. Neem voor informatie contact op met uw Cat dealer.

D6/D6 XE bulldozer voor vuilstorten, standaard- en optionele uitrusting

Standaard- en optionele uitrusting

Standaard- en optionele uitrusting kunnen verschillen. Raadpleeg uw Cat dealer voor bijzonderheden.

	Standaard	Optioneel		Standaard	Optioneel
AANDRIJFLIJN			WERKOMGEVING MACHINIST		
Volledig automatische transmissie met 4 versnellingen met vergrendelbare koppeling (LUC) van koppelomvormer	D6		Cabine geschikt voor zeer stoffige omstandigheden, volledig herontworpen met geïntegreerde ROPS en FOPS, impactbestendige portieren van polycarbonaat, solide zijruiten voor betere afdichting, met geavanceerde cabinefiltratie van Cat voor betere prestaties en langere levensduur filters	+	
XE elektrische aandrijflijn	D6 XE		LCD-kleurenaanraakscherm van 254 mm (10 in)	✓	
Differentieelbesturingssysteem	✓		Geïntegreerde achteruitkijkcamera	✓	
Cat C9.3B-dieselmotor met hitteschild en door vloeistof gekoelde turbo	+		Joystickbediening – ARO		✓
Motorluchtvoorfilter met stofuitwerper en scherm voor toepassingen met veel vuil	+		Verstelbare bedieningselementen voor de machinist/armleuningen	✓	
Planetaire eindaandrijvingen met dubbele reductie, afgeschermd		*	Stoel met stoffen bekleding en mechanisch verstelbare lendensteun	✓	
Automatische etherstarthulp	✓		Luxe verwarmde/geventileerde lederen stoel met elektronisch verstelbare lendensteun		✓
Elektrische brandstofopvoerpomp	✓		Cabinegemonteerd modulair HVAC-systeem met automatisch omkerende ventilatoren. Automatische temperatuur- en ventilatorregeling met verdeelde kanalen.	✓	
Elektronische parkeerrem	✓		Geavanceerde cabinefiltratie van Cat met aangedreven voorreiniger met filteropties MERV 16, HEPA en actieve kool	+	
Motorluchtfilter met elektronische vervuilingindicator	✓		Cabine met visceuze dempers voor meer rijcomfort	✓	
Brandstof-waterafscheider met elektronische onderhoudsindicator	✓		Entertainmentradio met Bluetooth en microfoon	✓	
Watermantelverwarmer, 110 V of 220 V op basis van verkoopregio	✓		USB- en AUX-ingangen	✓	
Dieseluitleatvloeistof (DEF)-systeem – Elektronische vulindicator, verwarmde leidingen/reservoir	✓		Verbeterde opslagmogelijkheden in cabine	✓	
CAT TECHNOLOGIE			Verstelbare voetsteunen	✓	
Slope Indicate	✓		Snel openende vloerplaat	+	
ARO met Assist-pakket		✓	Voorbereid op schermen zijkant en achterzijde	✓	
– Optie voorbereiding voor uitrustingsstuk (Attachment Ready Option - ARO)			Schakelaar voor aanwezigheid machinist	✓	
– Slope Assist					
– Steer Assist					
– Stabiel blad					
– Bladbelastingsbewaking					
– Tractieregeling					
– AutoCarry					
Grade 3D met Assist-pakket		✓			
– Niveaudisplay op kleurenaanraakscherm van 10 in (254 mm)					
– Steer Assist 3D					
– Grade-ontvangers en -antennes					
– Grade Software Enabled Attachment (SEA)					
– ARO met hulpfuncties					
Cabine voorbereid voor Grade Control van derden	✓				
Compatibel met radio's en basisstations van Trimble, Topcon en Leica	✓				
Mogelijkheid om 3D-nivelleersystemen van Trimble, Topcon en Leica te installeren	✓				
Product Link, via mobiele data	✓				
Product Link – Dubbel mobiel/satelliet		✓			
Problemen oplossen en Flash op afstand	✓				
Grade-connectiviteit		✓			
Machinist-ID	✓				
Machinebeveiliging – Wachtwoord	✓				
Machinebeveiliging – Bluetooth		✓			
Voorbereiding voor afstandsbediening	✓				
Cat Command voor dozeren		✓			

+Inbegrepen in pakket Bulldozer voor vuilstorten.

*Aanbevolen voor bulldozer voor vuilstorten.

(vervolg op volgende pagina)

D6/D6 XE bulldozer voor vuilstorten, standaard- en optionele uitrusting

Standaard en optionele uitrusting (vervolg)

Standaard- en optionele uitrusting kunnen verschillen. Raadpleeg uw Cat dealer voor bijzonderheden.

	Standaard	Optioneel		Standaard	Optioneel
ONDERWAGEN			HYDRAULIEK		
Structureel verbeterde rollenwagen	✓		Lastdetectiehydrauliek – heffen en kantelen van dozer	✓	
Onderwagen met 8 onderste rollen	✓		Onafhankelijke stuurhydrauliek	✓	
Onderwagen vuilstort, alleen HDXL	+		Hydrauliek achter voorbereid voor ripper	D6	
Zware uitvoering (HDXL met DuraLink™)	✓		Hydrauliek achter, voorbereid voor ripper en lier	D6 XE	D6
Rupsplaten voor extreem zwaar werk met trapezoidale gaten	+		Enkele asregeling ripper	✓	
Draagrol	✓		Dubbele asregeling ripper/liër		✓
Hydraulisch verstelbare rups	✓		Hydraulisch automatisch achteruitrijden, koelventilator geschikt voor nulsnelheid	✓	
Vervangbare sprocketvelgsegmenten	✓		Elektronische schakelaar voor hydrauliekvergrendeling	✓	
BLADEN			ELEKTRISCH		
Semi-universeel, ARO-steunen		✓	Lampen - 6 LED's	✓	
Semi-universeel, LGP met ARO-steunen		✓	Premium verlichting met beschermingen, 12 LED's voor lichtdekking van 360°		✓
Semi-universeel, vuilstort	+		Achteruitrijalarm	✓	
Semi-Universal, LGP-vuilstort	+		Geïntegreerde waarschuwingszwaailamp (geen invloed op transporthoogte)	+	
Recht blad, LGP met ARO-steunen		✓	Vorbereidingsset voor communicatieradio		✓
Recht blad, LGP-vuilstort	+		Omvormer: 15 A, 12 V-uitgang	✓	
VPAT, ARO-steunen		✓	Testaansluiting	✓	
VPAT, LGP met ARO-steunen		✓	Claxon, waarschuwing vooruit	✓	
Opklapbare VPAT, LGP met ARO-steunen		Alleen EU	Zekeringpaneel en hoofdvermogensrelais bevinden zich in de cabine	✓	
Hoekblad		Alleen Noord-Amerika			
Performance-messen van Catterpillar		Alleen dealer			

+Inbegrepen in pakket Bulldozer voor vuilstorten.

*Aanbevolen voor bulldozer voor vuilstorten.

(vervolg op volgende pagina)

D6/D6 XE bulldozer voor vuilstorten, standaard- en optionele uitrusting

Standaard en optionele uitrusting (vervolg)

Standaard- en optionele uitrusting kunnen verschillen. Raadpleeg uw Cat dealer voor bijzonderheden.

	Standaard	Optioneel
SERVICE EN ONDERHOUD		
Cabineverwijdering in 30 minuten	✓	
Milieuvriendelijke aftapkranen	✓	
Milieuvriendelijke aftapkranen met snelle olieaandrijflijn en motorolieverversing		✓
Onderhoudscentrum op maaiveldhoogte met elektronisch ontkoppelen, toegangsverlichting, secundaire uitschakelaar en urenteller op afstand	✓	
Brandstoftank, 341 l (90 gal)	✓	
Brandstoftank, 341 l (90 gal), voorbereid voor snelvullen	D6 XE	D6
Snelvulmondstuk Wiggins-stijl		✓
Montagevoorzieningen voor smeerpistool, schep en brandblusser	✓	
Geperforeerde radiatorluiken, met luchtspleten en scharnierend	✓	
Toegangsladder achter	✓	
Werklicht achter		✓
Brandstofbijvulpomp		Alleen EU
Verwijderbare motorkappen, geperforeerd en gescharnierd met verlichting onder motorkap	✓	
Verwijderbare motorkappen, geluidsonderdrukking en gescharnierd met verlichting onder motorkap		Alleen EU
S·O·S SM -monsterafnamepoorten	✓	
Balanshefboom vereist geen onderhoud	✓	
Sjorpunten (3) ISO 14567-gecertificeerd	✓	
Bescherming tegen vandalisme voor vloeistofcompartimenten en accukast	✓	
Speciale transportsjorskabels, achter	✓	
Transportsjorskabels, voorsteun		Alleen EU
ACCU'S, STARTMOTOREN, DYNAMO'S EN VLOEISTOFFEN		
Dynamo van 150 A met luchtkanalen	+	
Accu's voor zwaar gebruik, twee onderhoudsvrije van 12 V (1400 CCA) (24 V-systeem)	✓	
Zwaar gebruik, 24 V-startmotor	✓	
Extended Life-motorkoelvloeistof, -37 °C (-35 °F)	✓	
Extended Life Arctic-motorkoelvloeistof -51 °C (-60 °F)		✓
Biohydrauliekolie, -37 °C (-35 °F)		Alleen EU

	Standaard	Optioneel
UITRUSTINGSSTUKKEN		
Trekhaak		✓
Ripper met meerdere schachten en grote hefhoogte met rechte of gebogen schachten		✓
Sleppunt achter lichtgewicht		✓
Stootstangkast	✓	
Contragewichten (alleen aanbevolen met zwaardere aftermarket-bladen)		✓
PACCAR PA56-lier, PTO met lage snelheid		D6
PACCAR PA85-lier, hydrauliek variabele snelheid		✓
PACCAR PA56-lier, PTO met standaardsnelheid		Alleen D6-dealer
Allied H6H-lier, hydrauliek variabele snelheid		Alleen dealer
Kabelleider; 3 rollen, past op lieren PA55, PA56 en PA85		✓
Retrofit-set (4e roller); past op lieren PA55, PA56 en PA85		✓
BESCHERMING EN AFSCHERMINGEN		
Onderste afgedichte schermen met scharnieren voor zwaar werk	+	
Onderste afgedichte schermen voor zwaar werk met snelle toegang**		Alleen duwarm
Handgrepen voor zwaar werk	+	
Open beschermstangen		✓
Beschermstangen bosbouw met volledige overkapping		✓
Achterscherm met scharnieren		✓
Zijschermen met scharnieren		✓
Bescherming brandstoftank (met of zonder snelvullen)	+	
Beschermingen voor premium verlichting, voor- en zijkant		*
Machinafdichtingen voor grote vuilhoeveelheden	+	
Stootstangen voor en achter		Alleen dealer
Achterste beschermingen met afdichtingen voor toepassingen zonder stootkast en lier		*
+Inbegrepen in pakket Bulldozer voor vuilstorten.		
*Aanbevolen voor bulldozer voor vuilstorten.		
**Raadpleeg uw Cat dealer voor de beschikbaarheid.		



D6/D6 XE

Voor zwaar gebruik/bosbouw

Ga de uitdagingen van landontginning en bosbouw aan met af fabriek gemonteerde uitrusting die is ontworpen om de machinist en de machine onder zware omstandigheden te beschermen.

Prestaties van de nieuwe generatie

- Tot 35% betere brandstofzuinigheid.¹
- Gebruik tot 23% minder brandstof.²
- D6 met automatische transmissie met vier versnellingen past zich continu aan voor optimale efficiëntie en vermogen naar de grond.
- D6 XE met elektrische aandrijving levert continu vermogen naar de grond en een maximale efficiëntie.
- Toonaangevende manoeuvreerbaarheid en vermogen voor meer wendbaarheid en kortere cyclustijden.
- Ongeëvenaard bedieningsgemak - automatische optimalisering voor de toepassing zonder te hoeven schakelen.
- Minder uitstoot van broeikasgassen - tot 23% minder CO₂.

Alle vergelijkingen ten opzichte van 2014-2016 3 versnellingen D6T (VS EPA Tier 4 Final/EU Stage IV). Onderhoud vergeleken met D6T gedurende eerste 10000 bedrijfsuren.

¹ Materiaal verplaatst per liter/gallon brandstof.

² Liter/gallon per uur.

Op elke klus voorbereid

- Eénvlakskoelsysteem met automatisch omkerende ventilator helpt bij reiniging. Motorluchtfiltratiesysteem voor grote vuilhoeveelheden zorgen voor een langere levensduur van het filter.
- Bosbouwcabine met stootbestendige deuren van polycarbonaat voor meet stootbestendigheid zonder deurschermen te hoeven gebruiken voor vrij zicht.
- Gesloten beschermstangen voor bosbouw bieden extra bescherming voor de machinist en machine met een gesloten overkapping over de cabine en een geperforeerde overkapping over de motorkap voor bescherming en zicht omhoog. Optionele open beschermstangen zijn ook verkrijgbaar voor toepassingen waar geen overkapping voor nodig is.
- Zij- en achterschermen beschermen de machinist en machine verder tegen vuil. Gescharnierde schermen bieden eenvoudige toegang tot ruiten voor reiniging en onderhoud.
- Afdichtingen voor zeer stoffige omstandigheden bieden extra bescherming rondom de spatborden, brandstoftank, radiatorbescherming en achterste motorkopsteunen. Biedt een afdichting aan de bovenkant, achter van de kast om te voorkomen dat vuil binnendringt.
- Onderste beschermingen voor zwaar werk en brandstofbescherming helpen bij de bescherming van belangrijke machinecomponenten. Afdichtte onderste beschermingen beschikbaar voor machines met duwarmen.
- 12 premium beschermde LED-lampen bieden 360° lichtdekking.
- Zwaar uitgevoerde onderwagen met lange levensduur (HDXL). Rupsbussen kunnen worden gedraaid en halverwege de levensduur opnieuw worden afdicht. Persverbindingbussen en PPR2 -penborging zijn bijzonder geschikt voor toepassingen met impact zoals bosbouw.
- Handgrepen voor zwaar werk helpen bij het in- en uitstappen.

D6/D6 XE voor zwaar gebruik/bosbouw Specificaties

Motor

Motortype	Cat C9.3B	
Emissies	Amerikaanse EPA Tier 4 Final/EU Stage V/ Japan 2014/Korea Tier 5	
Nettovermogen – D6 2200 omw/min en D6 XE 1700 omw/min		
ISO 9249/SAE J1349	161 kW	215 hp
ISO 9249 (DIN)	219 mhp	
Motorvermogen D6 – 1200 omw/min		
ISO 14396	187 kW	251 hp
ISO 14396 (DIN)	254 mhp	
Motorvermogen D6 XE – 1400 omw/min		
ISO 14396	177 kW	237 hp
ISO 14396 (DIN)	241 mhp	
Boring	115 mm	4,5 in
Slag	149 mm	5,9 in
Cilinderinhoud	9,3 l	567 in ³

- De Cat C9.3B-motor beschikt over een nieuw hogedruk-commonrailbrandstofsysteem, vereenvoudigde motorsysteemelektronica en een vereenvoudigd luchtsysteem dankzij de verwijdering van het eerder gebruikte uitlaatgasrecirculatiesysteem (EGR).
 - Dankzij de XE-aandrijflijn kan de motor in een kleiner toerentalbereik van 1400 tot 1700 omw/min werken. Dit verlengt de levensduur van de motor en verbetert het brandstofverbruik. De verbeterde efficiëntie van de aandrijflijn stelt de machine in staat om meer motorvermogen naar de grond over te dragen, wat zorgt voor betere machineprestaties.
 - Het opgegeven nettovermogen is het beschikbare vermogen aan het motorvlieg wiel als de motor is uitgerust met een ventilator, luchtfilter, module voor schone uitstoot en dynamo.
 - Het opgegeven vermogen wordt getest volgens de gespecificeerde norm die van kracht was op het moment van productie.
 - Geen correctie vereist tot 2286 m (7500 ft). Hierboven vindt automatische correctie plaats.
- Cat dieselmotoren moeten gebruikmaken van ULSD (dieselbrandstof met ultralaag zwavelgehalte van 15 ppm of minder) of ULSD gemengd met de volgende brandstoffen met lagere koolstofintensiteit tot:

- ✓ 20% biodiesel FAME (vetzuurmethylester)*
- ✓ 100% hernieuwbare diesel, HVO (gehydrogeneerde plantaardige olie) en GTL (gas-to-liquid) brandstoffen

Raadpleeg de Bedienings- en onderhoudshandleiding voor een succesvolle toepassing. Neem contact op met uw Cat dealer of raadpleeg de “Caterpillar Machine Fluids Recommendations” (SEBU6250) voor meer informatie.

*Motoren zonder nabehandeling/inrichting kunnen hogere mengsels gebruiken, tot 100% biodiesel.

D6 XE-aandrijflijn

Type	Elektrische aandrijving
Elektrisch aandrijfsysteem nominale spanning	715 V

Vloeistof-/vulinhoud

Brandstoftank	341 l	90 gal
DEF-tank	28 l	7,4 gal
Koelsysteem – D6	63 l	16,6 gal
Koelsysteem – D6 XE	77 l	20,3 gal
Motorcarter	24,5 l	6,5 gal
Aandrijflijnolie – D6	148 l	39,1 gal
Aandrijflijnolie – D6 XE	210 l	55,5 gal
Eindaandrijvingen (elke zijde)	18,2 l	4,8 gal
Rollenwagens (elk)	65-85 l	17,2-22,5 gal
Draaipuntcompartiment	2,8 l	0,74 gal
Hydrauliekolietank	60 l	15,8 gal
Hydraulisch systeem	77 l	20,3 gal

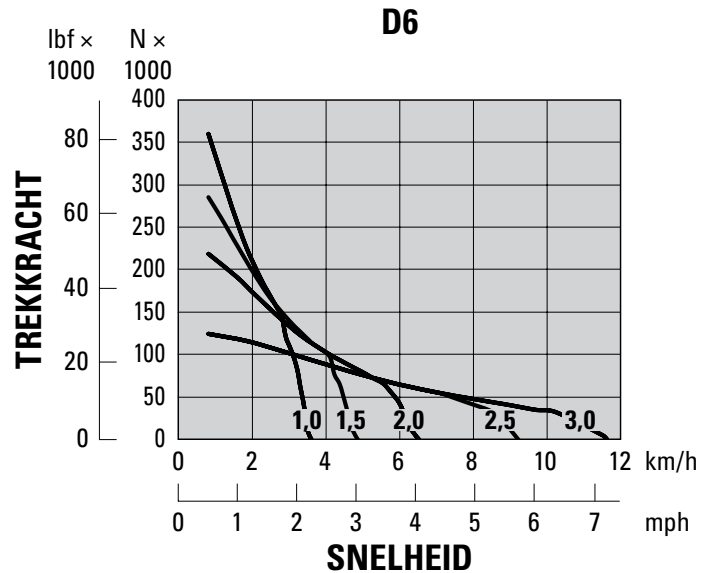
Specificaties D6/D6 XE voor zwaar gebruik/bosbouw

Maximale trekkracht

D6	114 kW	153 hp
D6 XE	119 kW	160 hp

Rijsnelheid D6

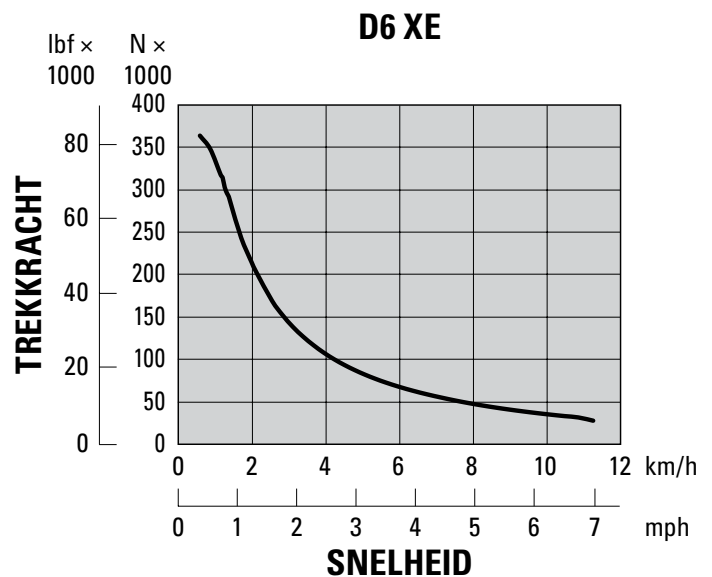
1,0 vooruit	3,6 km/h	2,2 mph
1,5 vooruit	4,9 km/h	3,0 mph
2,0 vooruit	6,5 km/h	4,0 mph
2,5 vooruit	9,2 km/h	5,7 mph
3,0 vooruit	11,7 km/h	7,2 mph
1,0 achteruit	3,6 km/h	2,2 mph
1,5 achteruit	4,9 km/h	3,0 mph
2,0 achteruit	6,5 km/h	4,0 mph
2,5 achteruit	8,7 km/h	5,4 mph
3,0 achteruit	11,7 km/h	7,2 mph



OPMERKING: Bruikbare trekkracht hangt af van tractie en gewicht van machine.

Rijsnelheid D6 XE

1,0 vooruit	3,6 km/h	2,2 mph
1,5 vooruit	4,9 km/h	3,0 mph
2,0 vooruit	6,5 km/h	4,0 mph
2,5 vooruit	9,2 km/h	5,7 mph
3,0 vooruit	11,7 km/h	7,2 mph
1,0 achteruit	3,6 km/h	2,2 mph
1,5 achteruit	4,9 km/h	3,0 mph
2,0 achteruit	6,5 km/h	4,0 mph
2,5 achteruit	9,2 km/h	5,7 mph
3,0 achteruit	11,7 km/h	7,2 mph



OPMERKING: Bruikbare trekkracht hangt af van tractie en gewicht van machine.

- De volledig automatische D6-transmissie met 4 versnellingen en koppelmvormer met lock-upkoppeling optimaliseert voortdurend de versnellingen en het motortoerental voor de toepassing.
- De D6 XE elektrische aandrijflijn heeft geen versnellingen om te schakelen. De bulldozer optimaliseert automatisch vermogen en efficiëntie voor de toepassing en draagt continu vermogen over naar de grond.
- Er zijn dertig rijsnelheidsopties beschikbaar voor beide aandrijflijnen, van 0,0 tot 3,0 in stappen van 0,1.

Specificaties D6/D6 XE voor zwaar gebruik/bosbouw

Hydraulische bediening – Maximale opbrengst

	D6 (1900 rpm engine speed*)		D6 XE (1700 rpm engine speed*)	
	l/min	gal/min	l/min	gal/min
Maximale opbrengst uitrustingsstukpomp	212	56	212	56
Maximale opbrengst stuurpomp	198	52	240	63
Opbrengst ventilatorpomp bij max. ventilator (1550 omw/min)	42	11	—	—
Opbrengst ventilatorpomp bij max. ventilator (1625 omw/min)	—	—	44	12

*Motortoerental is afhankelijk van lading en rijsnelheid. Snelheid hoog stationair/lage werkbelasting afgebeeld.

Hydraulische bediening – Maximale bedrijfsdruk

	D6	D6 XE
Ontlasting uitrustingsstuk*	27600 ± 500 kPa	4000 ± 73 psi
Stuursysteem – D6 (89 cc pomp)**		
Elektronische ontlasting	42500 ± 1000 kPa	6168 ± 145 psi
Maximale systeemontlasting	47800 ± 1000 kPa	6938 ± 145 psi
Stuursysteem – D6 XE (100 cc pomp)***		
Elektronische ontlasting	44500 ± 1000 kPa	6459 ± 145 psi
Maximale systeemontlasting	47800 ± 1000 kPa	6938 ± 145 psi

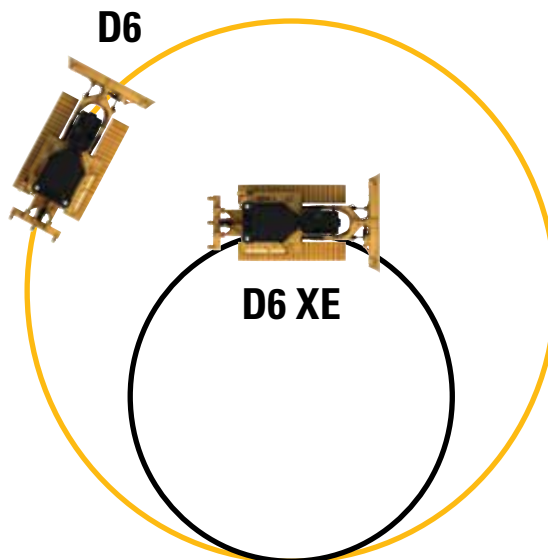
*Ontlastdruk voor uitrustingsstukken hoger dan vorige D6-bulldozers Raadpleeg uw dealer voordat u oudere uitrustingsstukken of uitrustingsstukken van derden gebruikt.

**Hetzelfde differentieelbesturingssysteem wordt voor beide aandrijflijnen gebruikt. Dit systeem levert het volledige vermogen aan beide rupsen voor ongeëvenaard draaien onder belasting.

***De D6 XE-aandrijflijn maakt gebruik van een grotere stuurpomp en een betere stuurbediening, en levert zo meer stuurkracht ten opzichte van de D6-aandrijflijn. Ook maakt de D6 XE-aandrijflijn zwaardere ladingen mogelijk en wordt de wendbaarheid verbeterd. Dit omvat de mogelijkheid om in versnelling in tegengestelde richting te draaien.

Stuursysteem

De D6 XE-aandrijflijn biedt een stuurradius die tot 45 procent kleiner is ten opzichte van de D6. De D6 XE kan in versnelling in tegengestelde richting draaien voor meer wendbaarheid.



Specificaties D6/D6 XE voor zwaar gebruik/bosbouw

D6/D6 XE*

Bedrijfgewicht**	23030 kg	50772 lb
Transportgewicht***	20080 kg	44269 lb
Bodemdruk (ISO 16754)	57 kPa	8,2 psi
Onderwagen (Standaard)	42 secties met 8 onderste rollen	
1 Rupsmaat	1,930 m	76 in
2 Breedte max. rupsplaat	0,610 m	24 in
3 Breedte over rupsen	2,540 m	100 in
Breedte over draaitappen	2,692 m	106 in
4 Lengte van rupsen op maaiveld	2,964 m	116,7 in
Grondraakvlak (ISO 16754)	3,992 m ²	6188 in ²
Hellingshoek rups	0,2028 m	7,9 in
Kamhoogte (Middelzwaar werk)	0,065 m	2,6 in
Bodemvrijheid	0,361 m	14,2 in
Oscillatie bij voorste loopwiel	0,103 m	4,0 in
5 Machinehoogte****	3,188 m	125,5 in
6 Lengte van machine zonder blad	4,730 m	186,2 in

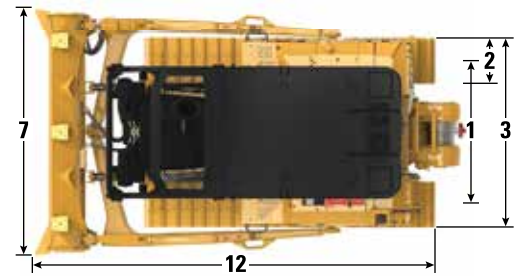
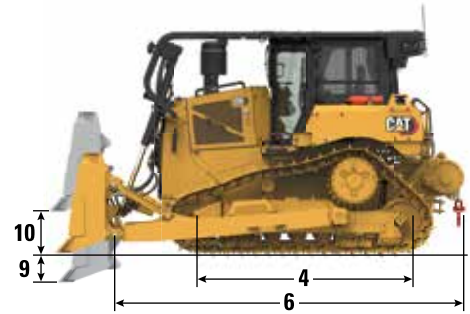
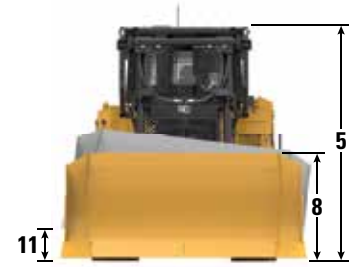
Alle bovengenoemde afmetingen met HDXL-onderwagen met platen voor middelzwaar werk van maximale breedte voor configuratie, 6 SU-blad, bosbouwplaten en berekend volgens ISO 16754 tenzij anders aangegeven.

*XE-aandrijflijn voegt 0,7 kPa (0,1 psi) en 273 kg (600 lb) toe aan de gepubliceerde bodemdruk en gewichten.

**Het bedrijfgewicht is inclusief blad, smeermiddelen, koelvloeistof, volle brandstoftank, ROPS/FOPS-cabine, trekhaak en machinist van 75 kg (165 lb). Raadpleeg de paragrafen over rippers en lieren voor die specificaties.

***Transportgewicht omvat bladhefcilinders, smeermiddelen, koelvloeistof, 10% brandstof, ROPS/FOPS-cabine, en trekhaak.

****Machinehoogte van bovenkant kam tot bovenkant Product Link-antenne. Voeg voor beschermingsstangen 60 mm (2,36 in) aan totale machinehoogte toe. Voeg voor beschermingsstangen bosbouw 83 mm (3,26 in) toe. With Extreme Service Track Shoes add 12 mm (0,5 in). Wanneer 3D-antennes van Cat Grade zijn gemonteerd, hoeft u niets aan het machinegewicht toe te voegen.



Bladen

Configuratie	6 SU		6A	
Capaciteit (ISO 9246)	5,7 m ³	7,5 yd ³	4,2 m ³	5,5 yd ³
7 Breedte tussen hoekmessen	3,312 m	10,87 ft	4,389 m	14,40 ft
Breedte zonder hoekmessen	3,246 m	10,65 ft	4,250 m	13,94 ft
Breedte tussen hoekmessen (Blad onder hoek)	n.v.t.		3,982 m	13,06 ft
Breedte zonder hoekmessen (Blad onder hoek)	n.v.t.		3,858 m	12,66 ft
Maximale bladhoek	n.v.t.			25°
8 Hoogte	1,408 m	4,62 ft	1,150 m	3,77 ft
9 Graafdiepte	0,502 m	19,8 in	0,595 m	23,4 in
10 Hefhoogte	1,180 m	46,5 in	1,084 m	42,7 in
11 Maximale kanteling bladhoek	0,564 m	22,2 in	0,599 m	23,6 in
Maximale kantelhoek		9,8°		7,8°
Hellingshoek		±4,2°		n.v.t.
12 Lengte van machine (Blad recht)	5,436 m	17,83 ft	5,377 m	17,64 ft
Lengte van machine (Blad onder hoek)		n.v.t.	6,418 m	21,06 ft
Gewicht (Blad)	1385 kg	3053 lb	1265 kg	2789 lb
Gewicht (Blad en duwarmen)	2620 kg	5777 lb	3406 kg	7509 lb

Specificaties D6/D6 XE voor zwaar gebruik/bosbouw

D6/D6 XE* LGP VPAT (30 in)

Bedrijfgewicht**	23745 kg	52349 lb
Transportgewicht***	21890 kg	48259 lb
Bodemdruk (ISO 16754)	42 kPa	6,0 psi
Onderwagen (Standaard)	46 secties met 8 onderste rollen	
Onderwagen (Optioneel)	46 secties met 10 onderste rollen	
1 Rupsmaat	2,286 m	90 in
2 Breedte max. rupsplaat	0,760 m	30 in
3 Breedte over rupsen	3,046 m	119,9 in
4 Lengte van rupsen op maaiveld	3,355 m	132,1 in
Grondraakvlak (ISO 16754)	5,591 m ²	8666 in ²
Hellingshoek rups	0,2028 m	7,9 in
Kamhoogte (Middelzwaar werk)	0,065 m	2,6 in
Bodemvrijheid	0,395 m	15,6 in
Oscillatie bij voorste loopwiel	0,121 m	4,8 in
5 Machinehoogte****	3,238 m	127,5 in
6 Lengte van machine zonder blad	5,134 m	202,1 in

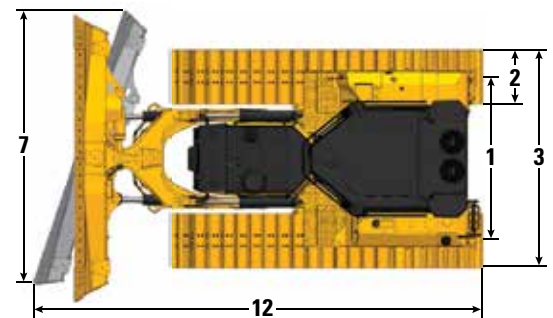
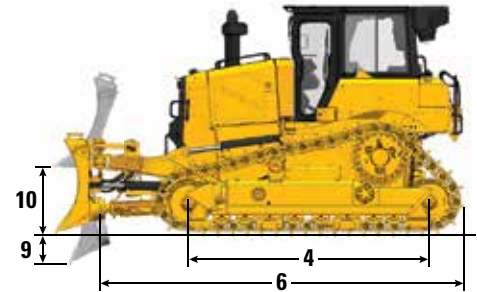
Alle bovengenoemde afmetingen met HDXL-onderwagen met platen voor middelzwaar werk van maximale breedte voor configuratie, VPAT-blad, bosbouwplaten en berekend volgens ISO 16754 tenzij anders aangegeven.

*XE-aandrijflijn voegt 0,7 kPa (0,1 psi) en 273 kg (600 lb) toe aan de gepubliceerde bodemdruk en gewichten.

**Het bedrijfgewicht is inclusief blad, smeermiddelen, koelvloeistof, volle brandstoftank, ROPS/FOPS-cabine, trekhaak en machinist van 75 kg (165 lb). Raadpleeg de paragrafen over rippers en lieren voor die specificaties.

***Transportgewicht omvat bladhefcilinders, C-frame, smeermiddelen, koelvloeistof, 10% brandstof, ROPS/FOPS-cabine, en trekhaak.

****Machinehoogte van bovenkant kam tot bovenkant Product Link-antenne. Voeg voor beschermingsstangen 60 mm (2,36 in) aan totale machinehoogte toe. Voeg voor beschermingsstangen bosbouw 83 mm (3,26 in) toe. With Extreme Service Track Shoes add 12 mm (0,5 in). Wanneer 3D-antennes van Cat Grade zijn gemonteerd, hoeft u niets aan het machinegewicht toe te voegen.



Standaard VPAT-configuratie afgebeeld

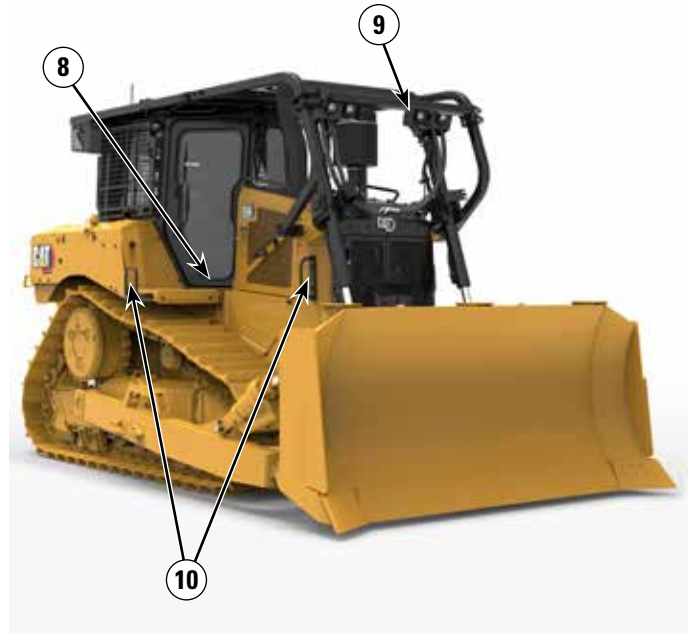
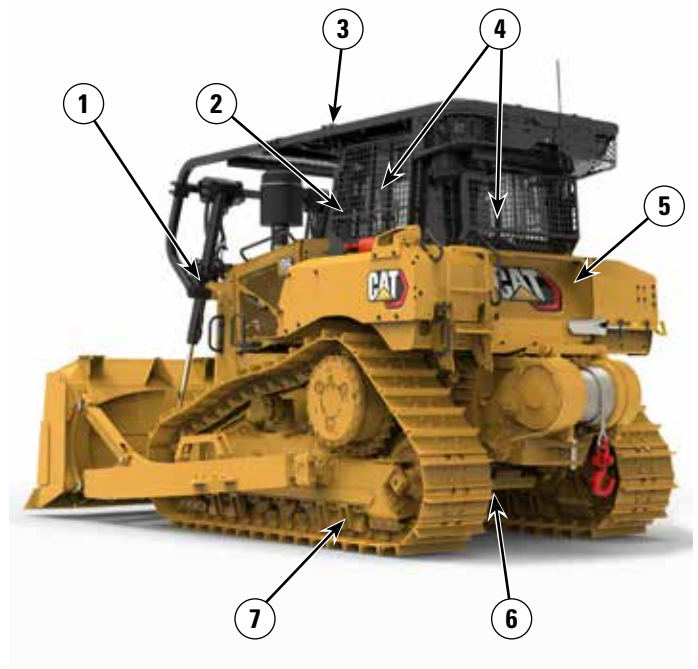
Blad

Configuratie	6 VPAT LGP (30 in)	
Capaciteit (ISO 9246)	4,5 m ³	5,9 yd ³
7 Breedte tussen hoekmessen	4,000 m	13,12 ft
Breedte zonder hoekmessen	3,890 m	12,76 ft
Breedte tussen hoekmessen (Blad onder hoek)	3,655 m	11,99 ft
Breedte zonder hoekmessen (Blad onder hoek)	3,554 m	11,66 ft
Maximale bladhoek	24,1°	
8 Hoogte	1,312 m	4,30 ft
9 Graafdiepte	0,698 m	27,5 in
10 Hefhoogte	1,131 m	44,5 in
11 Maximale kanteling bladhoek	0,625 m	24,6 in
Maximale kantelhoek	9°	
Hellingshoek	+3,1/-2,9°	
12 Lengte van machine (Blad recht)	5,662 m	18,58 ft
Lengte van machine (Blad onder hoek)	6,430 m	21,10 ft
Gewicht (Blad)	1520 kg	3351 lb

Specificaties D6/D6 XE voor zwaar gebruik/bosbouw

Functies D6/D6 XE voor zwaar gebruik/bosbouw

- 1) Eénvlakschoelsysteem met automatisch omkerende ventilator helpt bij reiniging. Motorluchtfiltratiesysteem voor grote vuilhoeveelheden zorgen voor een langere levensduur van het filter.
- 2) Bosbouwcabine met stootbestendige deuren van polycarbonaat voor meet stootbestendigheid zonder deurschermen te hoeven gebruiken voor vrij zicht.
- 3) Gesloten beschermstangen voor bosbouw bieden extra bescherming voor de machinist en machine met een gesloten overkapping over de cabine en een geperforeerde overkapping over de motorkap voor bescherming en zicht omhoog. Optionele open beschermstangen zijn ook verkrijgbaar voor toepassingen waar geen overkapping voor nodig is.
- 4) Zij- en achterschermen beschermen de machinist en machine verder tegen vuil. Gescharnierde schermen bieden eenvoudige toegang tot ruiten voor reiniging en onderhoud.



- 5) Afdichtingen voor zeer stoffige omstandigheden bieden extra bescherming rondom de spatborden, brandstoftank, radiatorbescherming en achterste motorkopsteunen. Biedt een afdichting aan de bovenkant, achter van de kast om te voorkomen dat vuil binnendringt.
- 6) Onderste beschermingen voor zwaar werk en brandstofbescherming helpen bij de bescherming van belangrijke machinecomponenten. Afdichtende onderste beschermingen beschikbaar voor machines met duwarmen.
- 7) Zwaar uitgevoerde onderwagen met lange levensduur (HDXL). Rupsbussen kunnen worden gedraaid en halverwege de levensduur opnieuw worden afdicht. Persverbindingsbussen en PPR2 -penborging zijn bijzonder geschikt voor toepassingen met impact zoals bosbouw.
- 8) Optie cabinevloer met snelle toegang biedt toegang tot de vloerplaatopening zonder gereedschap.
- 9) 12 premium beschermde LED-lampen bieden 360° lichtdekking.
- 10) Handgrepen voor zwaar werk helpen bij het in- en uitstappen.

Specificaties D6/D6 XE voor zwaar gebruik/bosbouw

Afmetingen – Uitrustingsstukken achter

Voeg het volgende toe aan de totale lengte van de machine wanneer deze uitrustingsstukken achter zijn gemonteerd.

		Lier		Ripper		Trekhaak of contragewicht*		Stoter bak	
Duwarm en verstelbare dozers	D6, D6 LGP (30 in)	441 mm	17,4 in	1179 mm	46,4 in	249 mm	9,8 in	478 mm	18,8 in
	D6 LGP (36 in)	416 mm	16,4 in	1154 mm	45,4 in	224 mm	8,8 in	453 mm	17,8 in
VPAT-dozers		416 mm	16,4 in	1154 mm	45,4 in	224 mm	8,8 in	453 mm	17,8 in

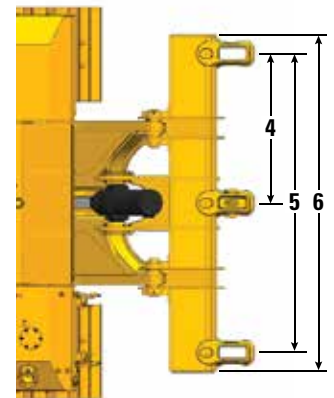
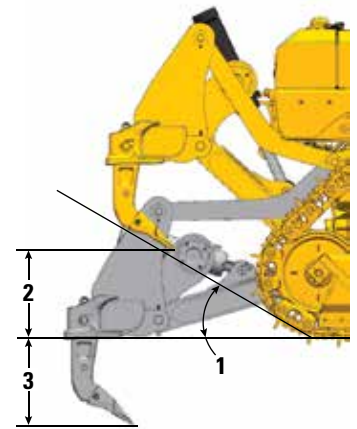
*Trekhaakgewicht 119 kg (262 lb), 331 kg (730 lb) voor elke contragewichtplaat. Het nieuwe ontwerp van de D6-dozer verbetert de balans. Contragewichten worden alleen aanbevolen met zwaardere aftermarket-bladen.

Ripper

Type	Vast parallellogram	
Aantal houders	3	
1 Hellingshoek	31°	
2 Maximale speling, gegeven (onder punt)	664 mm	26,1 in
3 Maximale penetratie	571 mm	22,5 in
4 Afstand tussen houders	1000 mm	39,4 in
5 Schachtdikte	2000 mm	78,8 in
Schachtgedeelte	74 mm × 175 mm	2,9 in × 6,9 in
6 Totale balkbreedte	2190 mm	86 in
Dwarsdoorsnede van balk	219 mm × 304 mm	8,8 in × 12 in
Maximale penetratiekracht*	68,8 kN	15470 lbf
Losbreekkracht	126 kN	28350 lbf
Rippergewicht		
Met enkele schacht	1550 kg	3417 lb
Elke extra schacht	73 kg	161 lb

Specificaties op basis van configuratie D6-bulldozer met zwaar uitgevoerde onderwagen, rupsplaten voor middelzwaar werk en rechte ripperschachten.

*Kan verschillen per configuratie en machinegewicht.



Bladmessen

Cat FirstCut™ messen zijn verkrijgbaar voor Semi-Universale (SU) messen. FirstCut-randen zorgen voor een superieure penetratie in taaie, verdichte, rotsachtige of niet-breekbare - bevroren bodems, wat resulteert in een tot 35% grotere payload en een tot 17% hogere productiviteit. Raadpleeg uw Cat dealer voor bijzonderheden.

Specificaties D6/D6 XE voor zwaar gebruik/bosbouw

Lieren

De D6 en D6 XE zorgen voor uitbreiding van de mogelijkheden van de toonaangevende lieren met de introductie van beschikbare hydraulica met hoge druk (27600 kPa/4000 psi) die hydraulische lieren met hoog prestatievermogen kunnen aandrijven. Deze lieren bieden een uitzonderlijke regelbaarheid voor toepassingen die nauwkeurige plaatsing van ladingen vereisen. De D6 behoudt compatibiliteit met door PTO's aangedreven lieren voor maximaal vermogen en efficiëntie. Beide typen lieren zijn verkrijgbaar bij Caterpillar voor montage af fabriek of door de dealer en kunnen worden geïntegreerd met de elektronica en het regelsysteem van de bulldozer.

Bulldozermodel	D6				D6 XE	
	PA56 (Laag toerental)		PA56 (Standaardtoerental)		PA85	
Liermodel	PA56 (Laag toerental)		PA56 (Standaardtoerental)		PA85	
Lieraandrijving	Mechanische PTO		Mechanische PTO		Hydrauliek	
Bediening	Elektrisch		Elektrisch		Elektrisch	
Bedrijfgewicht*	1582 kg	3487 lb	1582 kg	3487 lb	1530 kg	3374 lb
Oliecapaciteit	43,5 l	11,5 gal	43,5 l	11,5 gal	19 l	5 gal
Grotere lengte van bulldozer						
Standaard/LGP	516 mm	20,4 in	516 mm	20,4 in	516 mm	20,4 in
LGP (36 in)	365 mm	14,4 in	365 mm	14,4 in	365 mm	14,4 in
Trommeldiameter	254 mm	10 in	254 mm	10 in	254 mm	10 in
Diameter touw						
Aanbevolen	22 mm	0,88 in	22 mm	0,88 in	22 mm	0,88 in
Optioneel	25 mm	1,0 in	25 mm	1,0 in	25 mm	1,0 in
Werkinhoud trommel						
22 mm (0,88 in)	55 m	180 ft	55 m	180 ft	55 m	180 ft
25 mm (1,0 in)	50 m	163 ft	50 m	163 ft	50 m	163 ft
Afmetingen kabelring (Buitendiameter x Lengte)	54 mm × 67 mm	2,1 in × 2,6 in	54 mm × 67 mm	2,1 in × 2,6 in	54 mm × 67 mm	2,1 in × 2,6 in
Lege trommel						
Trekkracht van kabel**	399 kN	89800 lb	399 kN	89800 lb	378 kN	85000 lb
Snelheid van kabel***	17 m/min	57 ft/min	33 m/min	107 ft/min	23 m/min	77 ft/min
Maximaal volle trommel****						
Trekkracht van kabel**	399 kN	89800 lb	399 kN	89800 lb	220 kN	49500 lb
Snelheid van kabel***	29 m/min	94 ft/min	55 m/min	179 ft/min	40 m/min	132 ft/min

*Bedrijfgewicht omvat lier, bevestigingsmateriaal uitrustingsstukken, olie en aanbevolen draadkabel.

**Max. trekkracht van de kabel is lagere berekende waarde van de trekkracht van de kabel bij max. koppel/hydraulisch vermogen van de PTO van de bulldozer of de opgegeven breekkracht van de IWRC IPS-draadkabel van maximale afmeting.

***Max. snelheid van de kabel is berekende belaste snelheid van de kabel bij max PTO-toerental of max. hydraulisch vermogen van de bulldozermotor.

****Volledige trommel zoals uiteengezet SAE J1158.

Specificaties D6/D6 XE voor zwaar gebruik/bosbouw

Rupsplaten

Sommige rupsplaten niet in alle regio's beschikbaar. Neem voor informatie contact op met uw Cat dealer.

	Middelzwaar werk	Zeer zwaar werk	Zeer zwaar werk, trapezoidaal	Zelfreinigend	Quad/quad gereed
Zware uitvoering lange levensduur (HDXL).					
D6/D6 XE – 42 Link					
560 mm (22 in)	✓	✓	✓		
610 mm (24 in)	✓	✓	✓		
610 mm (24 in)			Zware uitvoering		
D6 LGP/D6 XE LGP – 42 Link					
610 mm (24 in)	✓	✓			
760 mm (30 in)	✓	✓	✓		
D6 LGP/D6 XE LGP (36 in) – 45 Link					
610 mm (24 in)	✓	✓	✓		
760 mm (30 in)	✓	✓	✓		
915 mm (36 in)	✓	✓	✓		✓
1000 mm (39 in)				HD/HDXL	
D6 VPAT/D6 XE VPAT – 45 Link					
610 mm (24 in)	✓	✓			
D6 LGP VPAT/D6 XE LGP VPAT – 46 Link					
610 mm (24 in)	✓	✓	✓		
660 mm (26 in)	✓				
710 mm (28 in)	✓				
760 mm (30 in)	✓	✓	✓		
D6 LGP VPAT/D6 XE LGP VPAT (36 in) – 46 Link					
760 mm (30 in)	✓	✓	✓		
915 mm (36 in)	✓	✓	✓		✓
Cat Abrasion					
D6/D6 XE – 42 Link					
560 mm (22 in)	✓	✓			
610 mm (24 in)	✓	✓			
D6 LGP/D6 XE LGP – 42 Link					
610 mm (24 in)	✓				
760 mm (30 in)	✓	✓			
D6 LGP/D6 XE LGP (36 in) – 45 Link					
760 mm (30 in)	✓	✓			
915 mm (36 in)	✓	✓			
D6 VPAT/D6 XE VPAT – 45 Link					
610 mm (24 in)	✓	✓			
D6 LGP VPAT/D6 XE LGP VPAT – 46 Link					
660 mm (26 in)	✓				
710 mm (28 in)	✓				
760 mm (30 in)	✓	✓			
D6 LGP VPAT/D6 XE LGP VPAT (36 in) – 46 Link					
760 mm (30 in)	✓	✓			
915 mm (36 in)	✓	✓			

Airconditioningsysteem

Het airconditioningsysteem van deze machine bevat het gefluoreerde broeikasgas R134a als koelmiddel (aardopwarmingsvermogen = 1430). Het systeem bevat 1,36 kg koelmiddel, dat een CO₂-equivalent heeft van 1,946 metrische ton.

Geavanceerde cabinefiltering

Cabine

- Gedistribueerd HVAC-kanalenstelsel met automatische regeling van temperatuur en ventilatortoerental biedt ultiem comfort voor de machinist omdat deze minder hoeft te bedienen.
- Minder onderhoud aan de condensorkern met automatische omkeerbare ventilatoren.
- Standaard uitgerust met geavanceerde cabinefiltering van Cat.

Geavanceerde cabinefiltering van Cat.

- Machinist wordt beschermd tegen het inademen van roetdeeltjes (afmeting 0,3-10 micron)
- Cabine met permanente overdruk (conform Amerikaanse Silica).
- Minder onderhoud en langere levensduur, zeer efficiënte filters.
- Bescherming voor alle cabinecomponenten (elektronica, enz.)
- Helpt bij het naleven van de vereisten voor bestuurderscabines van het Amerikaanse agentschap voor veiligheid en gezondheid op het werk, silicaregels, tabel 1.
- Filters met meerdere lagen verkrijgbaar voor optionele upgrades van de efficiëntie. Neem contact op met uw Cat-dealer voor verkrijgbaarheid.
 - MERV 16 – Standaarduitrusting
 - HEPA
 - Actieve koolstof + HEPA
 - ABEK1 + HEPA

Normen

Rollover Protective Structure (ROPS)/ Falling Object Protective Structure (FOPS)

- ROPS voldoet aan ISO 3471:2008, FOPS voldoet aan ISO 3449:2005 Level II.

Remmen

- De remmen voldoen aan de internationale norm ISO 10265:2008.

Informatie over geluidsniveau

Gehoorscherming kan nodig zijn wanneer de machine wordt bediend met een open cabine, in een lawaaiige omgeving, met een cabine die niet goed is onderhouden, of wanneer de deuren en ramen gedurende langere tijd open staan.

Geluidsniveau			Testmethode
Geluidsdruk niveau bij de machinist	D6	77 dB(A)*	"ISO 6396:2008" ⁽¹⁾
	D6 XE	76 dB(A)*	
Geluidsvermogensniveau buiten de cabine	D6	113 dB(A)	"ISO 6395:2008" ⁽²⁾
		111 dB(A)*	"ISO 6395:1988" ⁽²⁾
	D6 XE	111 dB(A)	"ISO 6395:2008" ⁽²⁾
		111 dB(A)*	"ISO 6395:1988" ⁽²⁾

*Voor machines die moeten voldoen aan de geldende regionale voorschriften van Oekraïne, het Verenigd Koninkrijk en landen die de "EU- richtlijnen" overnemen; of machines die zijn uitgerust met het geluidsonderdrukingspakket.

⁽¹⁾ De meting is uitgevoerd bij 70% van het maximale motorkoelventilatortoerental. Het geluidsniveau kan variëren bij verschillende motorkoelventilatortoerentalen. De meting is met gesloten cabinedeuren en -ramen uitgevoerd. De cabine is naar behoren geïnstalleerd en onderhouden.

⁽²⁾ De meting is uitgevoerd bij 70% van het maximale motorkoelventilatortoerental. Het geluidsniveau kan variëren bij verschillende motorkoelventilatortoerentalen.

De hierboven vermelde geluidsniveaus omvatten zowel de meetonzekerheid als de onzekerheid ten gevolge van variaties in de productie.

Technologiefuncties van dozer

Assist-technologie om machinisten van verschillende ervaringsniveaus te helpen hun werk sneller en nauwkeuriger uit te voeren. Grade- en Command-aanbiedingen helpen uw productiviteit, efficiëntie en veiligheid op het werkterrein verder te verbeteren.

De cabine is voorbereid voor Grade Control van derden, uitgerust met CAN-interface, doorgangen voor de kabelboom en montagefuncties om het installeren van het grade control-systeem van uw keuze te vereenvoudigen.

ARO met Assist-pakket

Optie voorbereiding voor uitrustingsstuk (ARO)	ARO levert bedrading en montage voorzieningen voor dealer installatie van Grade met 3D, AccuGrade, UTS, of andere hellingscontrole systemen.
Cat GRADE met Slope Assist™	Slope Assist - Handhaaft automatisch de vooraf ingestelde bladpositie zonder GNSS/GPS-signaal - geen extra hardware of software nodig. Bij machines met 3D kunnen machinisten gemakkelijk heen en weer schakelen tussen volledige 3D-automatisering en Slope Assist.
Steer Assist	Steer Assist automatiseert de besturing van rupsbanden en bladkanteling. Helpt vermoeidheid bij de machinist te verminderen door automatisch rechtuit te blijven rijden met lichte of zware lasten op vlakke grond en op dwarshellingen. Geen GNSS/GPS vereist.
Stabiel blad	Stabiel blad werkt naadloos samen met de invoer van de machinist om een gladder oppervlak te produceren wanneer er niet met de hand wordt gewerkt.
Slope Indicate	Slope Indicate is opgenomen in het hoofddisplay van de machine en toont de zijwaartse helling en de helling omhoog/omlaag om machinisten te helpen bij het werken op hellingen.
Bladbelastingsbewaking	Bladbelastingsbewaking geeft u real-time feedback over de huidige belasting versus de optimale bladbelasting op basis van uw bodemgesteldheid. Bewaakt actief de machinebelasting en de rupsbandslijp om u te helpen een optimale duwcapaciteit te bereiken. ¹
Traction Control	Tractieregeling beperkt het automatisch slippen van de rups om u tijd en brandstof te besparen en de slijtage van rupsen te beperken. ¹
AutoCarry™	AutoCarry automatiseert de bladhefffunctie zodat u bij elke gang een consistentere bladbelasting kunt behouden met beperkt slippen van de rups. ¹

Grade 3D met Assist-pakket

Bevat alle kenmerken van het ARO met assistentiepakket hierboven, plus:

Cat Grade met 3D	In de fabriek geïntegreerde Cat GRADE met 3D gebruikt GNSS/GPS om het blad te bedienen, waardoor u sneller plannen maakt. Laagprofielantennes zijn in het cabinedak geïntegreerd en GNSS/GPS-ontvangers zijn in de cabine gemonteerd voor een betere bescherming. ²
Steer Assist 3D	Volgt automatisch de geleidingslijnen van de terreinontwerpplannen (of ontwerpen in het veld) bij lichte of zware belasting. ²
Speciaal Touchscreen Grade Display	De full-color interface voor machinisten van Grade is intuïtief en gemakkelijker te gebruiken. Het touchscreen van 254 mm (10 in) maakt gebruik van een Android OS-platform en werkt als een smartphone.

Afstandsbediening/Cat Command

Cabine voorbereid voor afstandsbediening (Standaard)	De cabine is af fabriek voorbereid op afstandsbediening met een externe connector voor installatie door de dealer van het Cat Command-systeem voor afstandsbediening.
Command voor dozeren ² (Optioneel)	De Cat Command afstandsbedieningstechnologie biedt volledige manoeuvreerbaarheid van de dozer vanaf een veilige afstand bij het werken in gevaarlijke omgevingen. Command biedt de keuze tussen consoles op zichtafstand of cabines op lange afstand (buiten zichtafstand).

¹Functie niet operationeel binnenshuis of in gebieden waar geen GNSS/GPS-signaal beschikbaar is.

²Vereist installatie van Software Enabled Attachment (SEA) indien niet geconfigureerd vanuit de fabriek.

Opmerking: Grade- en Assist-technologieën, met uitzondering van Slope Indicate, Blade Load Monitor en Traction Control, zijn niet compatibel met hoekzaagbladen of speciale zaagbladen van Cat Work Tools. Neem voor informatie contact op met uw Cat dealer.

D6/D6 XE standaard- en optionele uitrusting zwaar werk/bosbouw

Standaard- en optionele uitrusting

Standaard- en optionele uitrusting kunnen verschillen. Raadpleeg uw Cat dealer voor bijzonderheden.

	Standaard	Optioneel		Standaard	Optioneel
AANDRIJFLIJN			CAT-TECHNOLOGIE (vervolg)		
Volledig automatische transmissie met 4 versnellingen met vergrendelbare koppeling (LUC) van koppelomvormer	D6		Product Link, via mobiele data	✓	
XE elektrische aandrijflijn	D6 XE		Product Link – Dubbel mobiel/satelliet		✓
Differentieelbesturingssysteem	✓		Problemen oplossen en Flash op afstand	✓	
Cat C9.3B-dieselmotor met turbo en op de motor gemonteerd nabehandelingssysteem om te voldoen aan de motoremissienormen gecertificeerd conform VS EPA Tier 4 Final, EU Stage V, Korea Tier 5	✓		Grade-connectiviteit		✓
Cat C9.3B-dieselmotor met hitteschild en door vloeistof gekoelde turbo		✓	Machinist-ID	✓	
Motorluchtvoorfilter met stofuitwerper	✓		Machinebeveiliging – Wachtwoord	✓	
Motorluchtvoorfilter met stofuitwerper en scherm voor toepassingen met veel vuil		*	Machinebeveiliging – Bluetooth		✓
Planetaire eindaandrijvingen met dubbele reductie	✓		Vorbereiding voor afstandsbediening	✓	
Planetaire eindaandrijvingen met dubbele reductie, afgeschermd		✓	Cat Command voor dozeren		✓
Automatische etherstarthulp	✓		WERKOMGEVING MACHINIST		
Elektrische brandstofopvoerpomp	✓		Volledig herontworpen versterkte cabine met geïntegreerde ROPS en FOPS, impactbestendige portieren van polycarbonaat, schuifruitens, met geavanceerde cabinefiltratie van Cat		✓
Elektronische parkeerrem	✓		LCD-kleurenaanraakscherm van 254 mm (10 in)	✓	
Motorluchtfilter met elektronische vervuilingindicator	✓		Geïntegreerde achteruitkijkcamera	✓	
Brandstof-waterafscheider met elektronische onderhoudsindicator	✓		Joystickbediening – ARO		✓
Watermantelverwarmer, 110 V of 220 V op basis van verkoopregio	✓		Verstelbare bedieningselementen voor de machinist/armleuningen	✓	
Dieseluitleatvloeistof (DEF)-systeem – Elektronische vulindicator, verwarmde leidingen/reservoir	✓		Stoel met stoffen bekleding en mechanisch verstelbare lendensteun	✓	
CAT TECHNOLOGIE			Luxe verwarmde/geventileerde lederen stoel met elektronisch verstelbare lendensteun		✓
Slope Indicate	✓		Cabinegemonteerd modulair HVAC-systeem met automatisch omkerende ventilatoren. Automatische temperatuur- en ventilatorregeling met verdeelde kanalen.	✓	
ARO met Assist-pakket		✓	Geavanceerde cabinefiltering van Cat met aangedreven voorreiniger met filteropties MERV 16, HEPA en actieve kool		✓
– Optie voorbereiding voor uitrustingsstuk (Attachment Ready Option - ARO)			Cabine met visceuze dempers voor meer rijcomfort	✓	
– Slope Assist			Entertainmentradio met Bluetooth® en microfoon	✓	
– Steer Assist			USB- en AUX-ingangen	✓	
– Stabiel blad			Verbeterde opslagmogelijkheden in cabine	✓	
– Bladbelastingbewaking			Verstelbare voetsteunen	✓	
– Tractieregeling			Snel openende vloerplaat		✓
– AutoCarry			Vorbereid op schermen zijkant en achterzijde	✓	
Grade 3D met Assist-pakket		✓	Schakelaar voor aanwezigheid machinist	✓	
– Niveaudisplay op kleurenaanraakscherm van 10 in (254 mm)					
– Steer Assist 3D					
– Grade-ontvangers en -antennes					
– Grade Software Enabled Attachment (SEA)					
– ARO met hulpfuncties					
Cabine voorbereid voor Grade Control van derden	✓				
Compatibel met radio's en basisstations van Trimble, Topcon en Leica	✓				
Mogelijkheid om 3D-nivelleersystemen van Trimble, Topcon en Leica te installeren	✓				

*Aanbevolen voor bosbouw/zwaar werk.

(vervolg op volgende pagina)

D6/D6 XE standaard- en optionele uitrusting zwaar werk/bosbouw

Standaard en optionele uitrusting (vervolg)

Standaard- en optionele uitrusting kunnen verschillen. Raadpleeg uw Cat dealer voor bijzonderheden.

	Standaard	Optioneel		Standaard	Optioneel
ONDERWAGEN			HYDRAULIEK		
Structureel verbeterde rollenwagens om conversie tussen HD en S1 mogelijk te maken	✓		Lastdetectiehydrauliek – heffen en kantelen van dozer	✓	
Onderwagen met 8 onderste rollen	✓		Onafhankelijke stuurhydrauliek	✓	
Onderwagen met 10 onderste rollen voor toepassingen met precisieafwerking		✓	Hydrauliek achter voorbereid voor ripper	D6	
Gedeeltelijk geleide onderwagen		✓	Hydrauliek achter, voorbereid voor ripper en lier	D6 XE	D6
Volledig geleide onderwagen		✓	Enkele asregeling ripper	✓	
Zware uitvoering (HDXL met DuraLink™)	✓		Dubbele asregeling ripper/liër		✓
Cat Abrasion-rups		✓	Hydraulisch automatisch achteruitrijden, koelventilator geschikt voor nulsnelheid	✓	
Rupsplaten middelzwaar werk (zie tabel op pagina 46)	✓		Elektronische schakelaar voor hydrauliekvergrendeling	✓	
Rupsplaten zeer zwaar werk (zie tabel op pagina 46)		✓	ELEKTRISCH		
Draagrol	✓		Lampen - 6 LED's	+	
Hydraulisch verstelbare rups	✓		Premium verlichting met beschermingen, 12 LED's voor lichtdekking van 360°	✓	
Vervangbare sprocketvelgsegmenten	✓		Achteruitrijalarm	✓	
BLADEN			Geïntegreerde waarschuwingszwaailamp (geen invloed op transporthoogte)		✓
Semi-universeel, ARO-steunen		✓	Vorbereidingsset voor communicatieradio	+	
Semi-universeel, LGP met ARO-steunen		✓	Omvormer: 15 A, 12 V-uitgang	✓	
Recht blad, LGP met ARO-steunen		✓	Testaansluiting	✓	
VPAT, ARO-steunen		✓	Claxon, waarschuwing vooruit	✓	
VPAT, LGP met ARO-steunen		✓	Zekeringpaneel en hoofdvermogensrelais bevinden zich in de cabine	✓	
Opklapbare VPAT, LGP met ARO-steunen		Alleen EU	+Inbegrepen in pakket zwaar werk/bosbouw.		
Hoekblad		Alleen Noord-Amerika	(vervolg op volgende pagina)		
Performance-messen van Catterpillar		Alleen dealer			

D6/D6 XE standaard- en optionele uitrusting zwaar werk/bosbouw

Standaard en optionele uitrusting (vervolg)

Standaard- en optionele uitrusting kunnen verschillen. Raadpleeg uw Cat dealer voor bijzonderheden.

	Standaard	Optioneel		Standaard	Optioneel
SERVICE EN ONDERHOUD			UITRUSTINGSSTUKKEN		
Cabineverwijdering in 30 minuten	✓		Trekhaak	✓	
Milieuvriendelijke aftapkranen	✓		Ripper met meerdere schachten en grote hefhoogte met rechte of gebogen schachten		✓
Milieuvriendelijke aftapkranen met snelle olieaandrijflijn en motorolieverversing		✓	Sleppunt achter lichtgewicht		✓
Onderhoudscentrum op maaiveldhoogte met elektronisch ontkoppelen, toegangsverlichting, secundaire uitschakelaar en urenteller op afstand	✓		Stootstangkast		✓
Brandstoftank, 341 l (90 gal)	✓		Contragewichten (alleen aanbevolen met zwaardere aftermarket-bladen)		✓
Brandstoftank, 341 l (90 gal), voorbereid voor snelvullen	D6 XE	D6	PACCAR PA56-lier, PTO met lage snelheid		D6
Snelvulmondstuk Wiggins-stijl		✓	PACCAR PA85-lier, hydrauliek variabele snelheid		✓
Montagevoorzieningen voor smeerpistool, schep en brandblusser	✓		PACCAR PA56-lier, PTO met standaardsnelheid		Alleen D6-dealer
Geperforeerde radiatorluiken, met luchtspleten en scharnierend	✓		Allied H6H-lier, hydrauliek variabele snelheid		Alleen dealer
Toegangsladder achter	✓		Kabelleider; 3 rollen, past op lieren PA55, PA56 en PA85		✓
Werklicht achter		✓	Retrofit-set (4e roller); past op lieren PA55, PA56 en PA85		✓
Brandstofbijvulpomp		Alleen EU	BESCHERMING EN AFSCHERMINGEN		
Verwijderbare motorkappen, geperforeerd en gescharnierd met verlichting onder motorkap	✓		Onderste afgedichte schermen met scharnieren voor zwaar werk	+	
Verwijderbare motorkappen, geluidsonderdrukking en gescharnierd met verlichting onder motorkap		Alleen EU	Onderste afgedichte schermen voor zwaar werk met snelle toegang**		Alleen duwarm
S·O·S SM -monsterafnamepoorten	✓		Handgrepen voor zwaar werk	+	
Balanshefboom vereist geen onderhoud	✓		Open beschermstangen		✓
Sjorpunten (3) ISO 14567-gecertificeerd	✓		Beschermstangen bosbouw met volledige overkapping	+	
Bescherming tegen vandalisme voor vloeistofcompartimenten en accukast	✓		Achterscherm met scharnieren	+	
Speciale transportsjorskabels, achter	✓		Zijschermen met scharnieren	+	
Transportsjorskabels, voorsteun		Alleen EU	Bescherming brandstoftank (met of zonder snelvullen)		*
ACCU'S, STARTMOTOREN, DYNAMO'S EN VLOEISTOFFEN			Beschermingen voor premium verlichting, voor- en zijkant	✓	
Dynamo van 150 A	✓		Machineafdichtingen voor grote vuilhoeveelheden		*
Dynamo van 150 A met luchtkanalen		✓	Stootstangen voor en achter		Alleen dealer
Accu's voor zwaar gebruik, twee onderhoudsvrije van 12 V (1400 CCA) (24 V-systeem)	✓				
Zwaar gebruik, 24 V-startmotor	✓				
Extended Life-motorkoelvloeistof, -37 °C (-35 °F)	✓				
Extendede Life Arctic-motorkoelvloeistof -51 °C (-60 °F)		✓			
Biohydrauliekolie, -37 °C (-35 °F)		Alleen EU			

+Inbegrepen in pakket zwaar werk/bosbouw.

*Aanbevolen voor bosbouw/zwaar werk.

**Raadpleeg uw Cat dealer voor de beschikbaarheid.

Voor uitgebreidere informatie over Cat producten, dealers en branchespecifieke oplossingen bezoekt u onze website: www.cat.com

©2022 Caterpillar.

Alle rechten voorbehouden

Materialen en specificaties kunnen zonder kennisgeving worden gewijzigd. De op de foto's afgebeelde machines kunnen zijn voorzien van extra uitrusting. Neem contact op met uw Cat dealer voor beschikbare opties.

CAT, CATERPILLAR, LET'S DO THE WORK, de bijbehorende logo's, "Caterpillar Yellow", de "Power Edge" en Cat "Modern Hex" trade dress, en ook de bedrijfs- en productidentiteit die hier worden gebruikt, zijn handelsmerken van Caterpillar en mogen niet zonder toestemming worden gebruikt.

ADXQ2470-05 (09-2022)
Vervangt ADXQ2470-04
Bouwnummer: 20B
(Aus-NZ, Chile, Europe,
N Am, S Korea, Turkey)

