

# MH3024

Graafmachine op banden in overslaguitvoering

2018



## Motor

Motortype	Cat® C7.1 ACERT™	
Emissies	EU Stage IV	
Vermogen (maximaal)		
ISO 9249 bij 1700 tpm (metrisch)	126 kW	171 pk
ISO 14396 bij 1700 tpm (bruto) (metrisch)	129,4 kW	176 pk

## Gewichten

Bedrijfgewicht met uitrustingsstuk	21.385 kg-24.980 kg
------------------------------------	---------------------

## Werkbereik (MH-giek, stick van 4900 mm)

Maximale reikwijdte (stickpen)	11.005 mm
Maximale hoogte (stickpen)	12.065 mm

## Aandrijving

Maximale rijsnelheid	25 km/h
----------------------	---------



## Introductie

Wanneer het om machines voor materiaaloverslag gaat, weten wij dat uw succes afhankelijk is van hoge productiviteit en betrouwbare prestaties. De MH3024 biedt de wendbaarheid, veelzijdigheid en prestaties van een mobiele graafmachine en de stabiliteit, efficiëntie en het vermogen dat nodig is voor veeleisende industriële toepassingen, schroot- en afvalrecycling en materiaaloverslagtoepassingen, die veilige, betrouwbare producten van hoge kwaliteit vereisen die de bedrijfskosten voor de eigenaar laag houden.

## Inhoud

Duurzaamheid.....	4
Motor.....	5
Ingebouwde brandstof-besparingen die aantikken.....	5
Hydraulisch systeem.....	6
Constructie – Verhoogde cabine en verhoogd chassis.....	8
SmartBoom™.....	10
Graafarm.....	10
Intelligente kenmerken.....	11
Laden en rijden-automatische asvergrendeling.....	11
Eersteklas comfort.....	12
Eenvoud en functionaliteit.....	13
Onderhoudsgemak.....	14
Complete klantenzorg.....	15
Geïntegreerde technologieën.....	15
Uitrustingsstukken.....	16
Veiligheid.....	18
Specificaties.....	30
Standaarduitrusting.....	32
Optionele uitrusting.....	34
Notities.....	35







Onze graafmachines op banden in overslaguitvoering zijn er om u te helpen allerlei uitdagingen waarmee u elke dag te maken krijgt, gemakkelijker en tegen lagere kosten het hoofd te bieden.

***Toewijding tot op grote hoogte.***



# Duurzaamheid

In elk opzicht generaties vooruit



## Brandstofzuinigheid en lagere uitlaatgasemissies

De motor voldoet aan de Stage IV-emissienormen, is krachtig en efficiënt, met een geoptimaliseerd brandstofverbruik dat 10% lager is dan dat van de vorige serie, zonder nadelige invloed op de productiviteit. Dit betekent een lager verbruik van natuurlijke hulpbronnen en lagere CO<sub>2</sub>-emissies.

## Transparante technologieën en langere onderhoudsintervallen

- De Eco-modus, automatische motortoerentalregeling en stationair-motoruitschakeling helpen uw totale brandstofverbruik verder te verlagen.
- Met Product Link™ kan de machine op afstand worden gevolgd. Dit helpt de algehele efficiëntie te verbeteren.
- Uw Cat dealer kan bijdragen aan het verlengen van de onderhoudsintervallen; dit betekent dat er minder vloeistoffen nodig zijn en minder afval ontstaat, wat allemaal bijdraagt aan lagere kosten.

## Biodiesel en biologisch afbreekbare hydrauliekolie

- De MH3024 kan werken op diesel met een ultra-laag zwavelgehalte (ULSD: Ultra-Low-Sulfur Diesel) van 10 ppm zwavel of minder, maar ook op biodiesel tot B20 gemengd met ULSD.
- Cat BIO HYDO™ Advanced HEES™ vermindert de gevolgen voor het milieu.

## Cat gecertificeerd gebruikt

Dit programma is een belangrijk onderdeel in de reeks oplossingen die door Caterpillar en Cat dealers worden geboden om klanten te helpen groeien tegen de laagste kosten, terwijl de belasting van het milieu tot een minimum wordt beperkt. Gebruikt materieel wordt geïnspecteerd, gegarandeerd en bedrijfsklaar gemaakt en klanten profiteren van een Caterpillar garantie.

## NIEUW! Blue Angel-certificering

Deze milieuonderscheiding, ondersteund door de Duitse Umweltbundesamt en het Duitse Bundesministerium für Umwelt, Naturschutz, Bau und Reaktorsicherheit, erkent producten die zowel de mens als het milieu beschermen door lawaai en emissie te beperken.



# Motor

Vermogen, betrouwbaarheid en brandstofzuinigheid



## *Het vermogen en de prestaties die u nodig hebt*

### **Constantvermogensstrategie**

Biedt een snelle reactie op wisselende belastingen en evenveel vermogen ongeacht de bedrijfsomstandigheden.

### **Een transparante emissieoplossing die werkt.**

De Cat C7.1 ACERT-motor voldoet aan de huidige EU Stage IV-emissienorm, zonder onderbreking van uw werkproces. Het ontwerp is:

- **Transparant:** geen tussenkomst van de machinist
- **Duurzaam:** roetfilter gaat even lang mee als de machine
- **Efficiënt:** geen onderbreking van de werkzaamheden, zelfs bij langdurig stationair draaien
- **Eenvoudig:** minimaal onderhoud. In lengterichting geplaatste motor, waardoor het onderhoud nog eenvoudiger wordt.

### **Biodiesel is geen probleem**

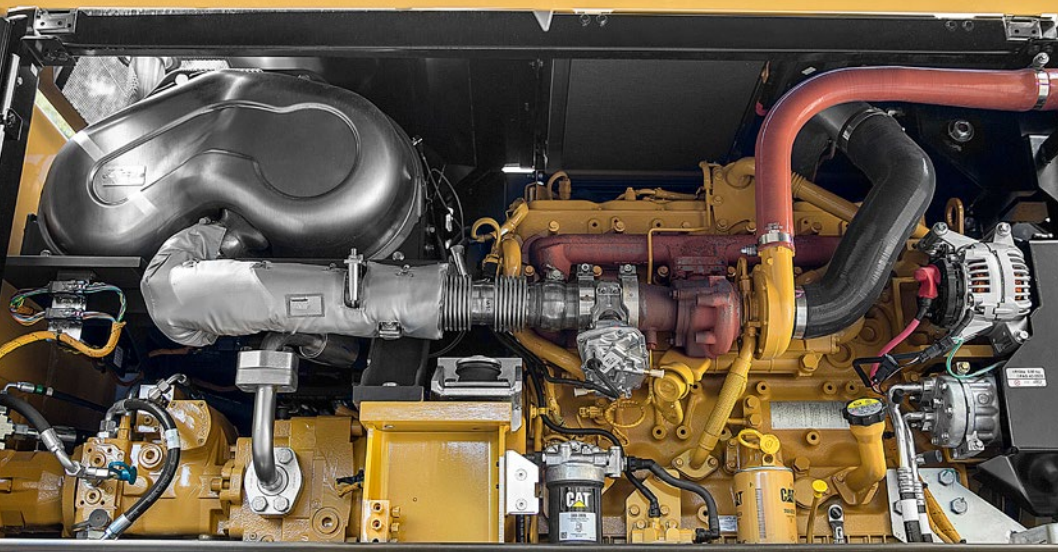
De motor kan op B20-biodiesel draaien die voldoet aan de ASTM 6751-normen (ASTM: American Society of Testing Materials). Dit biedt u meer brandstofbesparingsmogelijkheden.

### **Beproefde technologie**

Om er zeker van te zijn dat onze technologie aan uw verwachtingen voldoet voor wat een betrouwbare, probleemloze werking betreft, onderwerpen wij deze motoren aan vele uren van tests en controles.

## Ingebouwde brandstofbesparingen die aantikken

- **Automatische motortoerentalregeling:** verlaagt het motortoerental wanneer een hoog toerental niet nodig is.
- **Stationair-motoruitschakeling:** schakelt de motor uit wanneer deze langer dan een vooraf ingestelde tijdsduur stationair heeft gedraaid.
- **Thermisch geregeld koelsysteem:** met variabele snelheid en thermisch geregelde koelventilator.
- **Verbeterde Eco-modus:** verlaagt het motortoerental maar levert hetzelfde vermogen.
- **Automatisch schakelen naar rijmodus** wanneer u begint met rijden.
- **Geoptimaliseerde rijmodus:** tpm-niveaus van rijmodus worden automatisch alleen on-demand ingesteld om het brandstofverbruik verder te verlagen.





# Hydraulisch systeem

Snel, nauwkeurig, flexibel





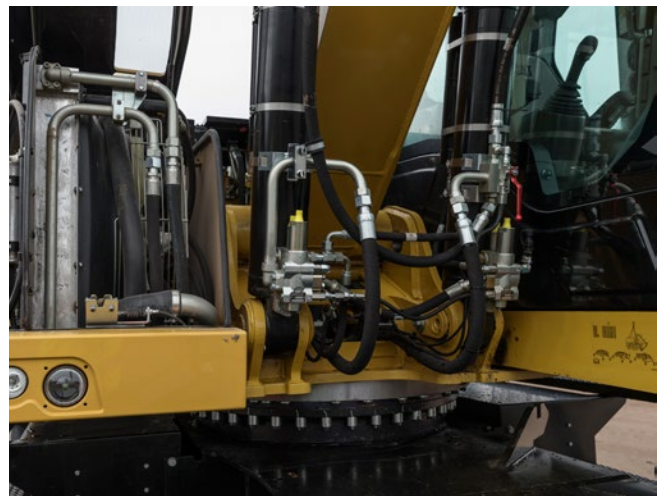
## ***Als het gaat om het snel verplaatsen van materiaal, hebt u efficiënte hydrauliek nodig – het soort dat de MH-serie biedt.***

### **Efficiënt ontwerp, slim en snel**

- **Eenvoudig ontwerp** – Het compartiment voor de hydraulische kleppen en het traject van de hydrauliekleidingen hebben een eenvoudig en rechtlijnig ontwerp om de duurzaamheid te optimaliseren.
- **Slim hydraulisch hoofdsysteem** – Het systeem staat verlaging van de belasting op de motor toe wanneer dit kan, wat zich vertaalt in een lager brandstofverbruik.
- **Speciale zwenkpomp** – Een gesloten hydraulisch circuit is uitsluitend bedoeld voor zwenken. Met twee afzonderlijke pompen, de ene voor zwenken en de tweede voor de andere functies, kunnen sneller en soepeler gecombineerde bewegingen worden gemaakt.

### **Onovertroffen bediening**

- **Elektronische pompregeling** – Beheersbaarheid is één van de belangrijkste kenmerken van de MH3024 en een van de belangrijkste bijdragen hieraan wordt geleverd door de elektronische pompregeling (EPC: Electronic Pump Control), die is ontworpen om de reactietijd en precisie te verbeteren. Deze levert de opbrengst precies waar u deze nodig hebt en wanneer u deze nodig hebt. Dit betekent een veel soepelere werking en meer efficiëntie.
- **Instelbare hydraulische gevoeligheid** – Hiermee kunt u de agressiviteit van de machine afstemmen op de toepassing.
- **Regeneratiecircuit van de stick** – Verhoogt de efficiëntie en helpt de regelbaarheid te vergroten voor een hogere productiviteit van rechte sticks met een graafarm.



### **Goed uitgebalanceerd koelsysteem**

De hydrauliekoliekoeler is naast de motorradiateur en de luchtgekoelde nakoeler (ATAAC: Air-To-Air AfterCooler) gemonteerd. Het koelingspakket met een uitgebalanceerde dimensionering dat gescheiden van de motor is geplaatst, biedt een ongeëvenaarde inzetbaarheid, zelfs in moeilijke omgevingen.



# Constructie – Verhoogde cabine en verhoogd chassis

Kracht, flexibiliteit en mobiliteit



## Uitstekend zicht – 2400 mm verhoogde cabine

Het hydraulische cabinehefsysteem is:

- **Stabiel** – Brede hefarmen, een diep kokerprofielontwerp, sterke koppelingen boven en onder en inschuifbare hydraulische cilinders om de cabine te heffen zorgen voor meer stabiliteit.
- **Snel** – Twee zwaaruitgevoerde hydraulische cilinders zorgen dat de cabine snel en gecontroleerd omhoog en omlaag gaat.
- **Comfortabel** – Het parallellogramontwerp van de armconstructie zorgt dat de cabine in het volledige bewegingsbereik stabiel blijft. De beweging van de cabine wordt ook vertraagd als de cabine het eind van de slag van de cabineverhoging bereikt, zodat de effecten van een plotselinge start/stop worden opgeheven.
- **Veilig** – In geval van een storing in het hydraulisch systeem kan de cabine omlaag worden gezet met een hendel in de cabine of een hendel op het chassis op maaiveldhoogte.



## Onderwagenopties

Dankzij de efficiënte trajecten van de hydrauliekleidingen, de bescherming van de transmissie en de zwaaruitgevoerde assen zijn Cat onderwagens uiterst geschikt voor graafmachines in overslaguitvoering. Er zijn drie verschillende onderwagens leverbaar voor de stabiliteit die u nodig hebt voor uw toepassingen: een standaardonderwagen van 2,75 m, een MH-onderwagen van 2,75 m en een MH-onderwagen van 2,99 m.

- **NIEUW!** Onderwagen van 2,75 m voor materiaaloverslag met of zonder blad – Het optionele duwblad, vóór de voorste stempels gemonteerd om te worden gebruikt om materiaal weg te schuiven dat doorgaans wordt aangetroffen in vuilstort- en houtzagerijtoepassingen, is ook beschikbaar op de MH-onderwagen van 2,99 m.

## Zwaar uitgevoerde assen

De vooras heeft grote pendel- en stuurhoeken. De transmissie is rechtstreeks gemonteerd op de achteras voor bescherming en optimale bodemvrijheid. De aandrijf-as heeft lange onderhoudsintervallen.

## Geavanceerd schijfremstelsysteem

Het schijfremstelsysteem werkt rechtstreeks op de naaf in plaats van op de aandrijf-as om de speling in het planetaire stelsel te omzeilen. Dit minimaliseert het schommeleffect dat samenhangt met het werken zonder stabilisatie (vrij op wielen).

## Aandrijflijnconcept

Het aandrijflijnontwerp maakt effectief gebruik van het motorkoppel en vermogen om te zorgen voor een comfortabele rit met verbeterde souplesse.

Toerentalniveaus van rijmodus worden automatisch en alleen on-demand ingesteld om het brandstofverbruik verder te verlagen.







# Graafarm

## Compromisloze duurzaamheid

U weet dat een goede graafmachine in overslaguitvoering valt of staat bij de prestaties van de armconstructie. De gieken en sticks van de MH3024 zijn speciaal gemaakt voor de belastingen die worden aangetroffen in materiaaloverslagtoepassingen.

### MH-gieken

MH-giek voor materiaaloverslag (MH: Material Handling) zijn onder meer voorzien van hydraulische leidingen onder hoge druk voor open- en sluitfunctionaliteit en leidingen voor middelhoge druk voor het draaien van de uitrustingsstukken.

### MH-sticks

MH-sticks voor materiaaloverslag (MH: Material Handling) zijn uitgerust met extra leidingen voor hoge en middelhoge druk. De Drop Nose-stick van 4900 mm biedt de reik- en hefvermogens die vereist zijn voor standaardmateriaaloverslagtoepassingen en de rechte stick van 4200 mm is ideaal wanneer een maximale reikwijdte van een uitrustingsstuk nodig is.

### Speciale toepassingen

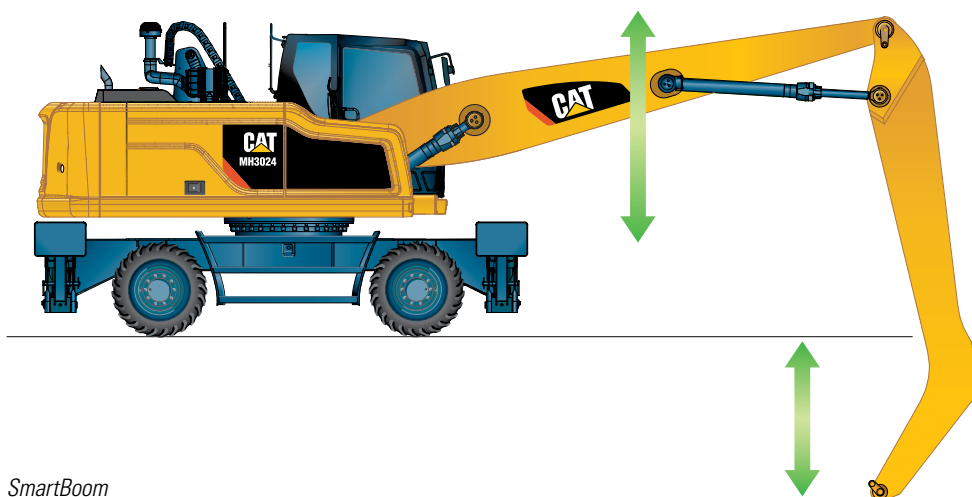
Onze graafmachines in materiaaloverslaguitvoering bieden de mogelijkheid om het hydraulisch cabinehefsysteem te combineren met de graafarm van een traditionele graafmachine. Deze combinatie heeft zichzelf bewezen in toepassingen in overslagstations, de mijnbouw en de houtzagerij.

Graafsticks zijn leverbaar in combinatie met een variabel verstelbare (VA) of eendelige giek.

## SmartBoom™

Zorgt dat de machinist zich volledig op de productie kan concentreren

De unieke Cat SmartBoom verbetert het comfort voor de machinist en de werkefficiëntie aanzienlijk door spanningen en trillingen die worden overgebracht op de machine te verminderen. Het laden is productiever en vraagt minder brandstof omdat de retourcyclus korter is, terwijl er geen pompopbrengst nodig is om de giek omlaag te brengen.



SmartBoom



# Intelligente kenmerken

## Gemakkelijker dan ooit

### Joystickbesturing (optioneel)

Houd beide handen aan uw joysticks, zelfs wanneer u de machine wilt verplaatsen en tegelijkertijd de uitrustingsstukken wilt bedienen.

### Zwenkvergrendeling en automatische rijvergrendeling

De machinist hoeft niet te bukken om de zwenkvergrendelpen aan te brengen.

- Druk simpelweg op de knop.
- Breng het bovenste frame in lijn met het onderste frame.
- Geniet van de rit: een groen controlelampje bevestigt dat het zwenkmechanisme en de uitrustingsstukken automatisch zijn vergrendeld.
- De zwenkvergrendeling kan afzonderlijk worden toegepast van de uitrustingsstukvergrendeling op lage snelheid (lager dan 5 km/h)

### Geïntegreerde pincode

U hoeft geen optioneel beveiligingssysteem te kopen om uw apparatuur tegen diefstal te beschermen.

- De pincode is in de monitor geïntegreerd (standaard)
- Voer de juiste code in en de motor kan worden gestart

Het machinebeveiligingssysteem (MSS: Machine Security System – optioneel) voegt zo nodig nog meer beveiliging toe.

### Cruisecontrol

Niet nodig om het pedaal steeds ingedrukt te houden.

- Kies de snelheid die u wenst
- Druk op de knop voor snelle toegang op de monitor
- Geniet van de rit



## Laden en rijden- automatische asvergrendeling

Drukt het pedaal voor u in, waardoor u minder handelingen hoeft te verrichten

De machine detecteert automatisch wanneer de bedrijfsrem en as moeten worden vergrendeld (zoals bij het graven), of ontgrendeld (bij rijden op de openbare weg). De machinist hoeft het pedaal dus niet altijd in te drukken. Rem en as worden automatisch losgezet wanneer het rijpedaal nogmaals wordt ingedrukt.





# Eersteklas comfort

Houdt machinisten productief gedurende de hele werkdag



**Ontworpen voor de machinist, onze cabines zijn uniek.**

## Ergonomisch ontwerp

- Vaak gebruikte schakelaars zijn gecentraliseerd, tot een minimum beperkt en dichtbij de joysticks geplaatst.
- Opbergruimten zijn handig ... wanneer ze goed ontworpen zijn. Verschillende gebieden bieden voldoende ruimte om een helm, een drankje, een telefoon of sleutels op te bergen.

## Comfortabele stoelopties

Onze stoelen bieden alle comfort die nodig is voor een lange werkdag, inclusief VOLLEDIGE afstelling. Alle stoelen zijn verwarmd en luchtgeveerd. Automatische gewichtsinstelling en geventileerde stoelen zijn leverbaar.

## Veiligheid is niet optioneel

TOPS-cabines, waarschuwing veiligheidsgordel, veiligheidshendel, camera aan de zijkant ... enzovoort.

## Details die het verschil maken

Kijk eens naar de cabine. U zult zien dat we met behulp van details de bediening prettiger maken.

## Slimme bedieningselementen om vermoeidheid te verminderen

- Functies zoals SmartBoom of joystickbesturing verbeteren uw productiviteit aanzienlijk.
- Nieuwe technologieën die transparant werken, zoals het zwenken en de automatische vergrendeling of de automatische vergrendeling van rem en as, verminderen het aantal taken dat u moet doen.

## Uw apparatuur aansluiten, laden en gebruiken

- De 12 V 10 A-voedingsaansluiting bevindt zich op een handige plaats voor het opladen van uw laptop of tablet.
- Een CD/MP3-radio met luidsprekers en USB-poort is beschikbaar.







# Eenvoud en functionaliteit

## Voor bedieningsgemak

### Een cabine speciaal voor u – volledig aanpasbaar

- Stoel met armsteunen, met verstelbare hoogte en hoek
- Stuurkolomafstelling, niet alleen kantelen naar voren/achteren, maar ook in hoogte
- Hydraulische gevoeligheid van de machine maakt deze minder agressief
- Toewijzingen van joystick en linkerpedaal: kunnen naar wens en per onderdeel worden ingesteld
- Optionele geavanceerde joystick biedt meer bedieningselementen (twee schuiven met elk vijf knoppen)
- Automatische airconditioning
- Optionele verwarmde spiegels zijn nu ook elektrisch verstelbaar vanuit de cabine

### Ongelooflijk lage geluidsniveaus, minder vermoeidheid

Verhoogde druk in de cabine, waardoor stof niet kan binnendringen, gecombineerd met het cabineontwerp, draagt bij aan minder geluid.

### Uitstekend zicht: zie het verschil!

- Alle glasoppervlakken zijn aanzienlijk vergroot
- Standaard led-werklampen en halogeenweglichten vóór
- Standaard led-binnenverlichting
- Standaard groothoekcamera's achter EN opzij
- Groothoekspiegels voor beter zicht, zelfs omlaag naar de grond
- Parallele intervalruitenwissers (met vier snelheden) die de hele voorruit wissen

### Standaard ledverlichting voor BEIDE camera's om te zien wat er om u heen gebeurt, dag en nacht

De achteruitkijkcamera is in het contragewicht geïntegreerd voor een betere bescherming.

### Split-screenweergave van BEIDE camera's op dezelfde monitor

De beelden van beide camera's worden naast elkaar op de extra brede kleurenmonitor weergegeven voor beter zicht in één oogopslag.

### Machine met grote kleurenmonitor

De LCD-monitor met hoge resolutie is eenvoudig af te lezen in uw eigen taal en houdt u op de hoogte van belangrijke informatie. Met sneltoetsen kunt u favoriete functies snel selecteren. Met de uitrustingsstuk-selectiefunctie kunt u tien verschillende hydraulische uitrustingsstukken vooraf instellen, zodat u snel van uitrustingsstuk kunt wisselen.



# Onderhoudsgemak

Wanneer inzetbaarheid telt

## Ingebouwde eenvoudige toegang

U hebt vanaf maaiveldhoogte toegang tot de meeste items voor periodiek onderhoud, zoals brandstof- en oliefilters en kranen, terwijl de brandstoftank en DEF-tank (Diesel Exhaust Fluid: dieseluitleatvloeistof) toegankelijk zijn vanaf het veilige, slipvaste nieuwe opklapbare onderhoudsplatform. De compartimenten zijn voorzien van brede samengestelde toegangsluiken, ontworpen om beter bestand te zijn tegen schokken, en allemaal uitgerust met gasveren om het openen te vergemakkelijken.



## Een intelligent ontwerp voor elke temperatuur

Het ontwerp met naast elkaar geplaatste koelers en axiale ventilatoren maakt een grotere koelcapaciteit mogelijk. Het systeem is volledig gescheiden van het motorcompartiment om geluid en warmte te verminderen. Alle radiateurs zijn in hetzelfde compartiment samengebracht en zijn voorzien van gemakkelijk te reinigen kernen met een kantelinrichting die geen gereedschap vereist om te kunnen worden ontgrendeld.

- Het optionele beschermingspakket voor het koelsysteem omvat een fijnmazig scherm voor extra bescherming van de radiator en een motorluchtvoorfilter.
- Het optionele vuilstortpakket omvat een toegevoegde omkeerfunctie voor de ventilator met instelbare intervallen en een trillende grille op de koelkap. Deze trillingen schudden samen met de luchtstroom in omgekeerde richting de verzamelde deeltjes van het scherm.



## Een fris idee

Met ventilatie in de cabine ingeschakeld, stroomt frisse buitenlucht door een frisse-luchtfilter. Het filter bevindt zich aan de zijkant van de cabine en kan eenvoudig worden bereikt en vervangen. Het filter wordt beschermd door een afsluitbaar luik, dat met de contactsleutel kan worden geopend.



## Opties voor smeren en brandstof

Een automatisch smeersysteem is een tijdbesparende standaardfunctie voor het smeren van de gehele bovenwagen. Smeerpunten voor het onderstel zijn tot een minimum beperkt en gegroepeerd. De smeerintervallen van de aandrijfas zijn verlengd van 500 uur naar 1000 uur, waardoor deze gelijktijdig kan worden gesmeerd met het onderste aslager. Een elektrische brandstoftankpomp is ook verkrijgbaar. De slang wordt in een speciale bak opgeslagen, voor een schoner systeem. Voeg daar de nieuwe elektrische opvoerpomp aan toe, waardoor het systeem niet meer handmatig hoeft te worden voorgevuld, en de standaard brandstof- en waterafscheider, en u krijgt een machine die de vervelende onderhoudsklussen voor u doet.



***Houd het eenvoudig.***



# Geïntegreerde technologieën

## Informatie is cruciaal

Cat Connect maakt slim gebruik van technologie en diensten om de efficiëntie van het project te verbeteren. Door gebruik te maken van de gegevens van machines die zijn uitgerust met geavanceerde technologie, krijgt u meer informatie en daarmee meer inzicht in uw materieel en werkzaamheden dan ooit tevoren.



MATERIEEL-BEHEER

**Materieelbeheer** – verhoog de inzetbaarheid en verlaag de bedrijfskosten.



PRODUCTIVITEIT

**Productiviteit** – bewaak de productie en beheer de efficiëntie op het werktein.

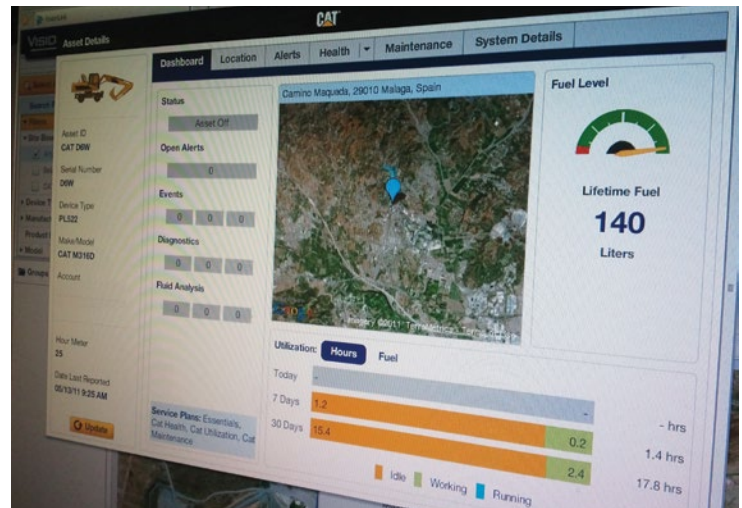


VEILIGHEID

**Veiligheid** – vergroot het bewustzijn op het werktein om de veiligheid van uw medewerkers en materieel te waarborgen.

### Link

Link-technologieën maken de draadloze overdracht van informatie in twee richtingen van en naar machines mogelijk.



### Uw machine op afstand beheren

Cat Product Link is een systeem dat volledig geïntegreerd is in het bewakingssysteem van de machine, zodat u meer controle krijgt over uw materieelbeheer. Het systeem houdt locatie, bedrijfsuren en brandstofverbruik, productiviteit, stilstandtijd en diagnosecodes bij en deelt deze informatie met u via VisionLink®, om u te helpen de efficiëntie te optimaliseren, de productiviteit te verbeteren en de bedrijfskosten te verlagen.

## Complete klantenzorg

### Uw Cat dealer ondersteunt u als geen ander



### Ondersteuning waarop u kunt rekenen

Cat dealers bieden het beste op het gebied van verkoop en service: van begeleiding bij het kiezen van de juiste machine tot voortdurende deskundige ondersteuning.

- **Beste langetermijninvestering** met financieringsmogelijkheden en services
- **Productieve bedrijfsvoering** met trainingsprogramma's
- **Preventief onderhoud** en gegarandeerde onderhoudscontracten
- **Inzetbaarheid** met de beste onderdelenvoorziening in de sector
- **Repareren, reviseren of vervangen?** Uw Cat dealer helpt u bij het beoordelen van de beste mogelijkheid.



# Uitrustingsstukken

Verplaats meer, verdien meer



## Optionele Cat generator van 15 kW met elektronische regelaar

Als uw uitrustingsstuk of toepassing behoefte heeft aan extra voeding, dan kan de MH3024 worden uitgerust met een optionele elektronische generator van 15 kW. Ervaar een beter sorteervermogen met onze eigen elektronische generatorregeling. De generatorset is geschikt voor het leveren van voldoende vermogen voor de besturing van een magneet met een diameter tot 1,4 m. De optionele elektronische generatorset kan worden ondergebracht in het bovenframe. Dit zorgt voor meer onderhoudsgemak zonder dat de toegang tot andere machineonderdelen wordt belemmerd.

Met deze gebruiksvriendelijke materiaalsorteerregeling kan de machinist de magnetische stroom snel in- en uitschakelen zonder de daadwerkelijke "val-" of "omkeerstroomcyclus" van de magneet in te schakelen, waardoor het materiaal tijdens normale productie volledig en snel van de magneet wordt verwijderd.

Dit gepatenteerde generatorsysteem is ontworpen door Caterpillar en wordt verkocht en onderhouden door Caterpillar en Cat dealers wereldwijd.



## Uitrustingsstukoplossingen voor industriële toepassingen en recyclingtoepassingen

Wanneer productiviteit, betrouwbaarheid en stabiliteit belangrijk zijn, zijn Cat uitrustingsstukken de perfecte oplossing.

### Productief en perfect op elkaar afgestemd

Laden en lossen is essentieel voor uw productiviteit. Grippers zijn ontworpen voor maximale penetratie in de berg. Het volledige vermogen van uw machine wordt gebruikt voor snel openen/sluiten en een grote sluitkracht. Volledig 360° draaiende systemen zorgen voor een nauwkeurige plaatsing. In combinatie met een Cat gripper kan de MH3024 razendsnel en moeiteloos grote volumes verwerken.

### Gebouwd voor zware materialen

Cat grippers zijn gebouwd voor het materiaal dat u wilt verplaatsen. Hydraulische componenten worden beschermd tegen schade, maar zijn toch gemakkelijk toegankelijk voor periodiek onderhoud. Onderdelen die graven en penetreren zijn gemaakt van hoogwaardig slijtvast materiaal. Cat grippers zijn duurzaam, voor een positieve invloed op uw bedrijfsresultaat.

### Poliepgrippers

De perfecte oplossing voor schrootverwerkingsbedrijven, recyclingfabrieken en overslagstations. Deze grippers zijn leverbaar met 4 of 5 tanden, met een inhoud van 600 tot 1000 liter. Dankzij diverse schaalopties kunnen de grippers nog beter worden afgestemd op uw specifieke materiaal.

**NIEUW!** Grippers kunnen het brandstofverbruik verder verlagen. Ze hebben een lager gewicht en verbeterde cyclustijden. Gietstukken in plaats van gelaste constructies op zwaar belaste plaatsen verhogen de duurzaamheid van uw uitrusting.

### Knijperbakken

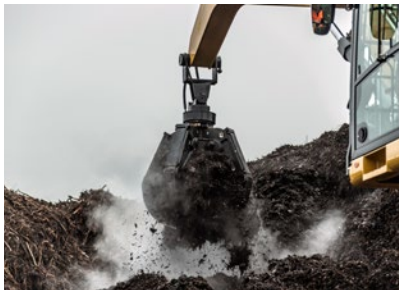
De perfecte oplossing voor het laden en overslaan van grote volumes los materiaal zoals graan, steenkool, zand en grind. Deze grippers zijn geconfigureerd met diverse klauwen voor een uiteenlopende inhoud om te voldoen aan uw specifieke eisen.

### Graafgrippers

Cat graafgrippers zijn ontworpen voor MH-machines voor graaftoepassingen waarbij goede penetratie vereist is.

### Vuilstortgrippers

Deze vuilstortgripper is speciaal ontworpen om een hoog volume te bieden voor maximale belastingen en beproefd brandstofverbruik.



## Haal het meeste uit uw machine

U kunt de mogelijkheden van de MH3024 gemakkelijk uitbreiden door gebruik te maken van een graafarm met rechte stick in combinatie met een van de vele Cat uitrustingsstukken voor graafmachines. In dit geval zorgt een snelkoppeling ervoor dat er snel tussen uitrustingsstukken kan worden gewisseld.

Tien instellingen voor de hydrauliekpompvoeding en de druk kunnen vooraf binnen de monitor worden ingesteld, zodat de hydrauliek niet elke keer moet worden aangepast als er een ander uitrustingsstuk wordt aangekoppeld.



# Veiligheid

Uw veiligheid is NIET optioneel

## Ingebouwde functies

Slimme geïntegreerde apparaten zorgen voor veiliger gedrag:

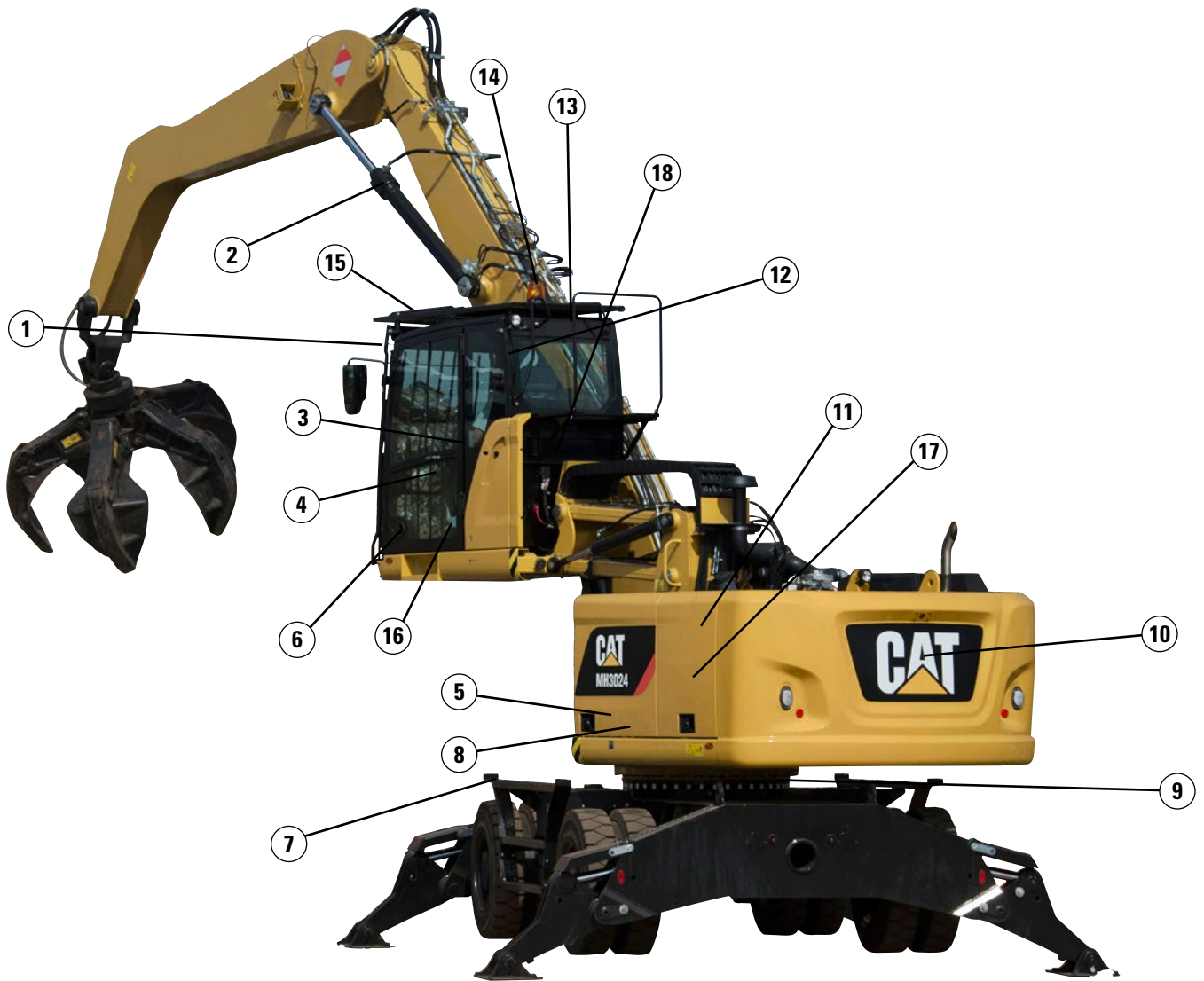
- Veiligheidsgordel en waarschuwinglampjes (monitor)
- Automatische zwenkvergrendeling
- Automatische vergrendeling van rem en as
- Veiligheidshendel, waardoor uitstappen onmogelijk is wanneer de uitrustingsstukken niet zijn geblokkeerd
- Schakelaar voor secundaire uitschakeling en accuschakelaar
- Rijalarm
- Terugschakelknoppen voor neerlaten
- Schakelaar voor snelkoppelingsregeling, voldoet aan ISO 13031



## Instappen in de cabine

We hebben een oplossing waarmee u veilig in de cabine kunt plaatsnemen:

- Drie lange toegangstreden, in lijn met de toegangsdeur van de cabine
- Extra trede in het scherm, vlak onder de cabinedeur
- Antislipplaten op alle loopplaten en treden voor minder uitglijden
- Kantelbare console om te verzekeren dat de weg naar binnen en naar buiten vrij is van obstakels
- **NIEUW!** Directe toegang tot de cabine is mogelijk wanneer deze in lijn ligt met het chassis via optionele treden aan de voor- en achterkant van de onderwagen.



- 1) Gelaagde voorruit en dakraam
- 2) Terugslagkleppen voor neerlaten
- 3) Indicator voor veiligheidsgordel
- 4) Veiligheidshendel
- 5) Noodstopshakelaar
- 6) Automatische vergrendeling van rem en as
- 7) Gestanste, antislip-loopoppervlakken
- 8) Accuschakelaar
- 9) Elektronische zwenk- en uitrustingsstukvergrendeling
- 10) Instelbaar rijalarm
- 11) Alle luiken zijn voorzien van gascilinders
- 12) Noodhamer en nooduitgang
- 13) Geluidsisolatie
- 14) Zwaailicht beschikbaar
- 15) TOPS-cabine en compatibiliteit van afschermingen aan de bovenkant/voorkant
- 16) Veiligheidshendel om de cabine omlaag te brengen, vanaf de grond of meteen vanuit de cabine
- 17) Opklapbaar serviceplatform
- 18) Geavanceerd cabinefiltratiesysteem (optioneel)

## Opties voor veiligheid voor specifieke toepassingen

- **Stootbestendige, eendelige voorruit en dakraam**, 10 mm dik, voldoet aan de EN356 P5A-normen.
- **Zeer stootbestendige, vaste voorruit (tweedelig) en dakraam**, 26 mm dik, voldoet aan de EN356 P8B-normen.
- **Geavanceerd cabinefiltratiesysteem** – Een cabinefiltratiepakket vermindert het binnendringen van stof en verontreiniging van de lucht. Het pakket omvat:
  - een geïntegreerd luchtvoorfilter, dat ook de levensduur van het filter verlengt
  - een frisse-luchtfiltersysteem met H13- en ABEK1 HG-filters tegen geuren en gassen
  - een recirculatiefiltersysteem, met een H13-filter



# Specificaties van graafmachine op banden in overslaguitvoering MH3024

Motor		
Motortype	Cat C7.1 ACERT <sup>(1)</sup>	
Vermogen	1550 tpm	
Brutomotorvermogen (maximaal)		
ISO 14396 (metrisch)	129,4 kW	176 pk
Nettovermogen (nominaal) <sup>(2)</sup>		
ISO 9249/SAE J1349 (metrisch)	126 kW	171 pk
80/1269/EEG	126 kW	169 hp
Nettovermogen (maximaal)		
ISO 9249/SAE J1349 (metrisch)	126 kW	171 pk
80/1269/EEG	126 kW	
Boring	105 mm	
Slag	135 mm	
Cilinderinhoud	7,01 l	
Maximumkoppel bij 1400 tpm	830 N·m	
Aantal cilinders	6	

<sup>(1)</sup> Voldoet aan de Stage IV-emissienormen.

<sup>(2)</sup> Nominaal toerental 1550 tpm. Constant vermogen tussen 1500 en 1550 tpm.

- Het opgegeven nettovermogen is het beschikbare vermogen aan het vliegwiel als de motor is uitgerust met een luchtfilter, CEM-uitlaatgasnabehandeling, dynamo en koelventilator draaiend op middelhoog toerental.
- Geen correctie vereist tot een hoogte van 3000 m. Automatische correctie gebeurt na 3000 m.

Transmissie	
Vooruit/achteruit	
1e versnelling	10,0 km/h
2e versnelling	25,0 km/h
Kruipversnelling	
1e versnelling	3,0 km/h
2e versnelling	10,0 km/h
Trekkracht	125 kN
Maximaal klimvermogen bij 23.500 kg	65%

Zwenkmechanisme	
Maximale zwenksnelheid	8,1 tpm
Maximaal zwenkkoppel	54 kNm

Onderwagen	
Bodemvrijheid van as*	325 mm
Maximale stuurhoek	35,0°
Aspendelhoek	±5,0°
Minimale draaistraal	
Buitenzijde van band	6800 mm
Einde van VA-giek	7600 mm
Einde van eendelige giek	9000 mm
Einde van MH-giek (met Drop-Nose-stick van 4,9 m)	8800 mm

\*Afmeting voor standaard en MH-onderwagen. Voor machine uitgerust met luchtbanden 11.00-20 voegt u 35 mm toe.

Inhouden	
Brandstoftank (totale inhoud)	330 l
Dieseluarlaatvloeiستoftank	34,5 l
Koelsysteem	46,9 l
Motorcarter	18,5 l
Achterashuis (differentieel)	14 l
Gestuurde vooras (differentieel)	10,5 l
Eindaandrijving	2,5 l
Power Shift-transmissie	2,5 l

# Specificaties van graafmachine op banden in overslaguitvoering MH3024

## Gewichten

Bedrijfs gewichten*	22.275 kg-23.665 kg
<b>MH-giek (6,4 m)</b>	
MH-onderwagen van 2,75 m, rechte stick (4200 mm)	23.565 kg
MH-onderwagen van 2,75 m, Drop-Nose-stick (4900 mm)	23.160 kg
MH-onderwagen van 2,99 m, rechte stick (4200 mm)	23.665 kg
MH-onderwagen van 2,99 m, Drop-Nose-stick (4900 mm)	23.260 kg
Standaardonderwagen, rechte stick (4200 mm)**	23.390 kg
<b>Eendelige giek</b>	
Standaardonderwagen**, industriële stick (3300 mm)	22.275 kg
<b>VA-giek</b>	
Standaardonderwagen **, lange stick voor graven (2800 mm)	23.130 kg
Sticks***	
Graven middellang (2500 mm)**	850 kg
Graven lang (2800 mm)**	895 kg
Industrieel (3300 mm)	515 kg
Recht (4200 mm)**	1275 kg
Drop Nose (4900 mm)	885 kg
MH-duwblad (2,75 m)	705 kg
MH-duwblad (2,99 m)	745 kg
Dozerblad	850 kg
Massieve banden (delta vs. standaardbanden)	950 kg
Contragewicht	4200 kg

\*Bedrijfs gewicht is inclusief massieve banden, contragewicht van 4200 kg, volle brandstoftank, machinist, onderwagen met vier stempelpoten, uitrustingsstuk (1400 kg). Gewicht is afhankelijk van de configuratie.

\*\*Standaardonderwagen met blad, één set stempelpoten en dubbele luchtbanden of massieve banden.

\*\*\*Inclusief cilinder, armconstructie, pennen en standaard hydrauliekleidingen.

## Hydraulisch systeem

Inhoud van de tank	153 l
Systeem	345 l

## Hydraulisch systeem: maximale druk

Werktuigcircuit	
Normaal	350 bar
Groot hefvermogen	370 bar
Rijcircuit	350 bar
Extra circuit	
Hoge druk	350 bar
Middelhoge druk	210 bar
Zwenkmechanisme	310 bar

## Hydraulisch systeem: maximale opbrengst

Uitrustingsstuk/rijcircuit	290 l/min
Extra circuit	
Hoge druk	250 l/min
Middelhoge druk	49 l/min
Zwenkmechanisme	108 l/min

## Banden

11.00-20 (dubbel lucht)
10.00-20 (dubbel massief rubber)

## Duwblad

Bladtype	Radiaal
Bladhoogte	920 mm
Breedte	2750 mm, 2990 mm



# Specificaties van graafmachine op banden in overslaguitvoering MH3024

## Emissies en veiligheid

Motoremissies	Stage IV
Dieseluitlaatvloeistof	Moet voldoen aan ISO 22241
Vloeistoffen (optioneel)	
Cat Bio HYDO Advanced	Gemakkelijk biologisch afbreekbaar
	Gecertificeerd met EU Ecolabel (bloem)
Biodiesel tot en met B20	Voldoet aan EN 14214 of ASTM D6751 met minerale dieselbrandstoffen van EN590- of ASTM D975-norm
Trillingsniveaus	
Maximaal hand/arm	
ISO 5349:2001	<2,5 m/s <sup>2</sup>
Maximaal door het gehele lichaam	
ISO/TR 25398:2006	<0,5 m/s <sup>2</sup>
Overdraagbaarheidsfactor van zitting	
ISO 7096:2000 – spectral class EM5	<0,7

## Airconditioningsysteem

Het airconditioningsysteem van deze machine bevat het gefluoreerde broeikasgas R134a als koelmiddel (potentiële bijdrage aan het broeikas effect = 1430). Het systeem bevat 1,15 kg koelmiddel, dat een CO<sub>2</sub>-equivalent heeft van 1,645 metrische ton.

## Normen

Beschermende structuur voor de machinist	
Afschermingen aan de bovenkant/voorkant	FOPS-constructie (Falling Object Protective Structure: bescherming tegen vallende voorwerpen) voldoet aan de FOPS-criteria ISO 10262:1998 en SAE J1356:2008
Cabine/geluidsniveaus	Voldoet aan de van toepassing zijnde normen hieronder

## Geluidsniveaus

Geluid in cabine	
ISO 6396:2008	71 dB(A)
Geluid voor omstanders	
ISO 6395:2008	99 dB(A)*

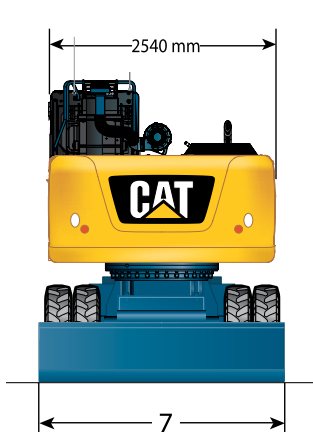
\*Geluidsniveau is voor een machine zonder de generator.

- Geluid in cabine – Het geluidsniveau voor de machinist in de cabine wordt gemeten volgens de procedures in ISO 6396:2008 en geldt voor een door Caterpillar geleverde cabine, indien naar behoren geïnstalleerd en onderhouden, en getest met gesloten deur en ramen.
- Geluid buiten cabine – Het vermelde geluidsvermogensniveau voor omstanders wordt gemeten volgens de testprocedures en -voorwaarden in 2000/14/EG, gewijzigd in 2005/88/EG.
- Gehoorbescherming kan nodig zijn wanneer gedurende langere tijd, of in lawaaierige omgevingen, wordt gewerkt met een open cabine (indien deze niet naar behoren is onderhouden voor gebruik met geopende deuren en/of ramen).

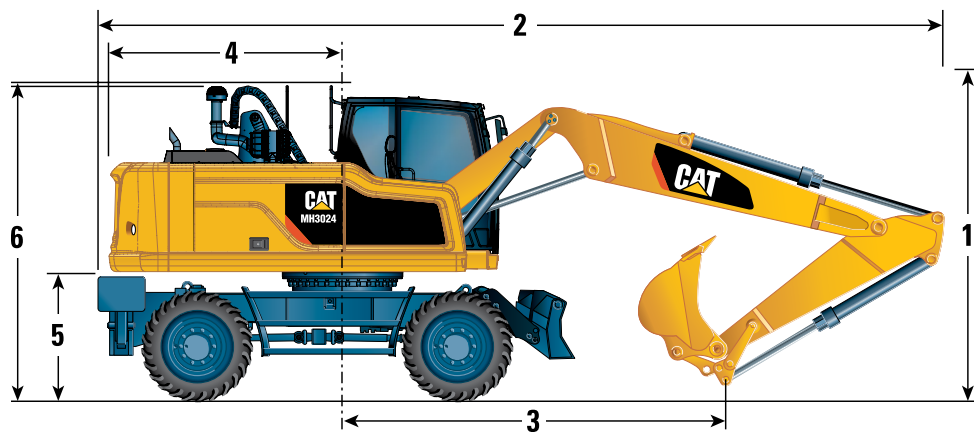
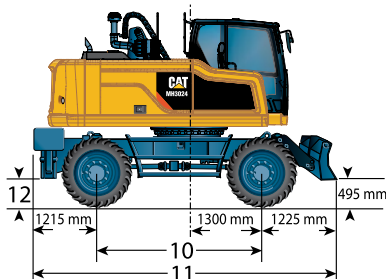
# Specificaties van graafmachine op banden in overslaguitvoering MH3024

## Afmetingen – Met standaardonderwagen\*

Alle afmetingen zijn bij benadering.



Onderwagen met 1 set stempelpoten en dozerblad



		Variabel verstelbare giek			Eendelige giek		
		2500	2800	3300	2500	2800	3300
<b>Gieklengte</b>	mm	<b>5260</b>					
<b>Sticklengte</b>	mm	<b>2500 2800 3300</b>					
<b>1</b> Transporthoogte met bescherming tegen vallende voorwerpen (hoogste punt tussen giek en cabine)	mm	3375					
<b>2</b> Transportlengte	mm	8915	8890	8940	9025	9025	9040
<b>3</b> Steunpunt	mm	3625	3485	3270	3480	3300	3070
<b>4</b> Zwenkstraal over achterkant	mm	2570					
<b>5</b> Vrije ruimte onder contragewicht	mm	1310					
<b>6</b> Cabinehoogte met hydraulische cabineverhoging							
	Cabine omlaag – zonder bescherming tegen vallende voorwerpen	mm	3245				
	Cabine omlaag – met bescherming tegen vallende voorwerpen	mm	3375				
	Cabine omhoog – met bescherming tegen vallende voorwerpen	mm	5775				
	Cabine omhoog – zonder bescherming tegen vallende voorwerpen	mm	5645				
<b>7</b> Totale machinebreedte							
	Breedte met stempelpoten op de grond	mm	3930				
	Breedte over banden met stempelpoten omhoog	mm	2750				
	Breedte met blad	mm	2750				
<b>8</b> Hoogte van slang voor bak-/grijpereenheid	mm	3360					
<b>9</b> Maximale diepte van stempelpoten	mm	120					
<b>10</b> Wielbasis	mm	2750					
<b>11</b> Lengte van onderwagen							
	Met 1 set stempelpoten omhoog en dozerblad omhoog	mm	5190				
<b>12</b> Bodemvrijheid van onderwagen	mm	325					

\*Standaardonderwagen met dozerblad, 1 set stempelpoten en dubbele luchtbanden.

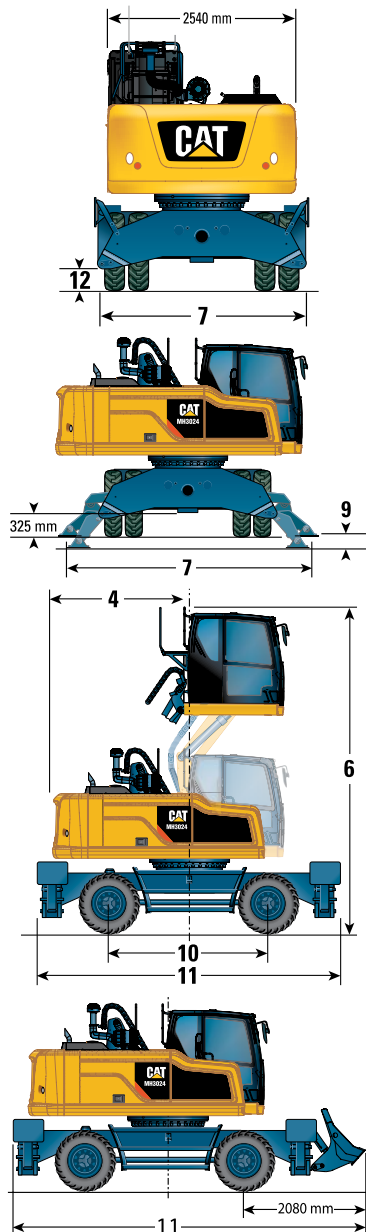
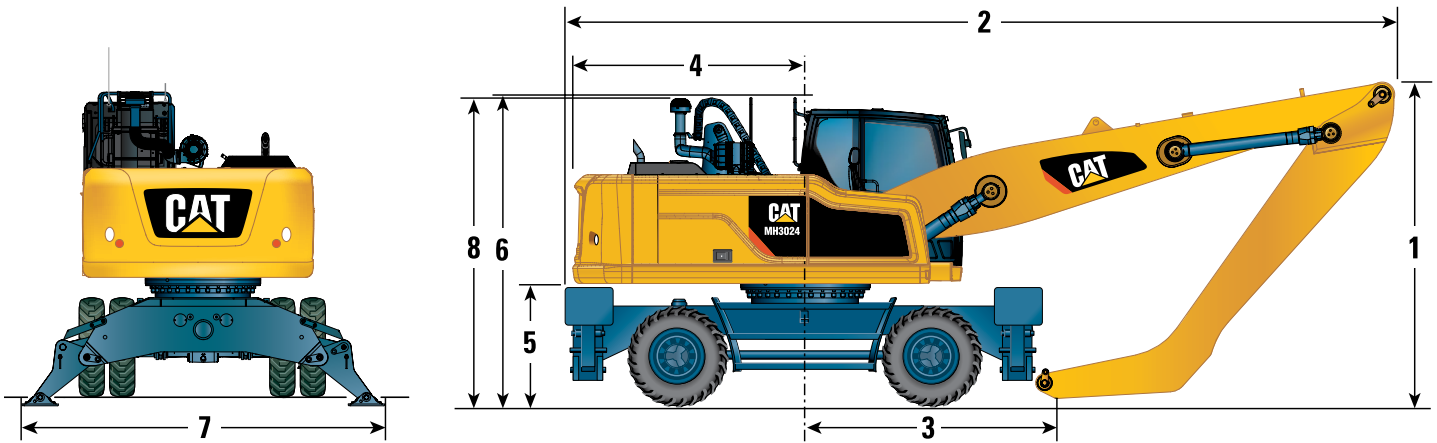
Opmerking: waarden zijn met 11.00-20 luchtbanden. Voor machines die zijn uitgerust met massieve banden moeten alle verticale afmetingen met 35 mm worden verkleind. Voor afmeting 3 35 mm toevoegen.



# Specificaties van graafmachine op banden in overslaguitvoering MH3024

## Afmetingen – met MH-onderwagen (met massieve banden)\*

Alle afmetingen zijn bij benadering.



		MH-onderwagen 2,75 m		MH-onderwagen 2,99 m	
		MH-giek van 6400 mm			
<b>Sticklengte</b>	mm	<b>4200</b>	<b>4900</b>	<b>4200</b>	<b>4900</b>
<b>Sticktype</b>		<b>Recht</b>	<b>Drop Nose</b>	<b>Recht</b>	<b>Drop Nose</b>
<b>1</b> Transporthoogte met bescherming tegen vallende voorwerpen (hoogste punt tussen giek en cabine)	mm	3340	3620	3340	3620
<b>2</b> Transportlengte	mm	9420	9280	9420	9280
<b>3</b> Steunpunt	mm	3230	2760	3230	2760
<b>4</b> Zwenkstraal over achterkant	mm	2570			
<b>5</b> Vrije ruimte onder contragewicht	mm	1275			
<b>6</b> Cabinehoogte met hydraulische cabineverhoging					
Cabine omlaag – zonder bescherming tegen vallende voorwerpen	mm	3210			
Cabine omlaag – met bescherming tegen vallende voorwerpen	mm	3340			
Cabine omhoog – met bescherming tegen vallende voorwerpen	mm	5740			
Cabine omhoog – zonder bescherming tegen vallende voorwerpen	mm	5610			
<b>7</b> Totale machinebreedte					
Breedte met stempelpoten op de grond	mm	4080		4360	
Breedte met stempelpoten omhoog	mm	2740		2990	
Breedte met het speciale voorste duwblad	mm	2750		2990	
<b>8</b> Hoogte van slang voor bak-/grijpreeenheid	mm	3325			
<b>9</b> Maximale diepte van stempelpoten	mm	120		90	
<b>10</b> Wielbasis	mm	2750			
<b>11</b> Lengte van onderwagen	mm	5250			
Met MH-onderwagen en voorste duwblad	mm	6080			
<b>12</b> Bodemvrijheid van onderwagen	mm	245			

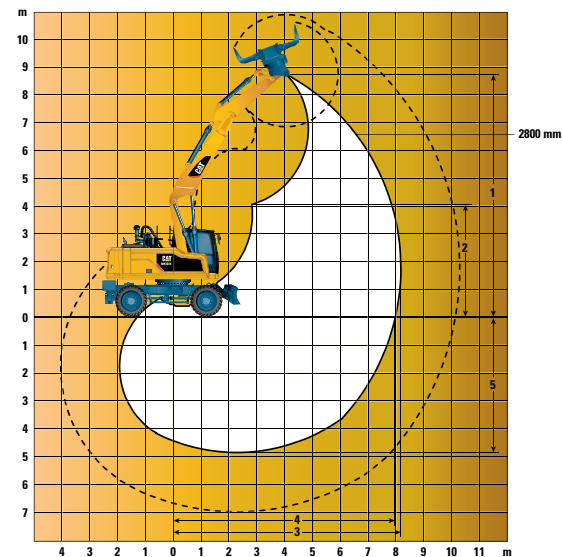
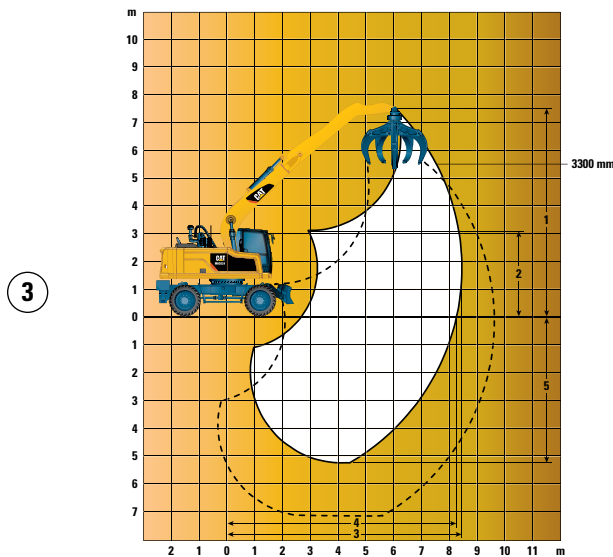
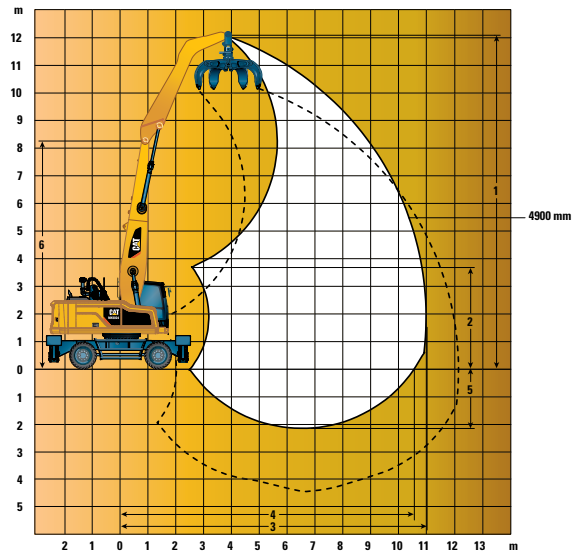
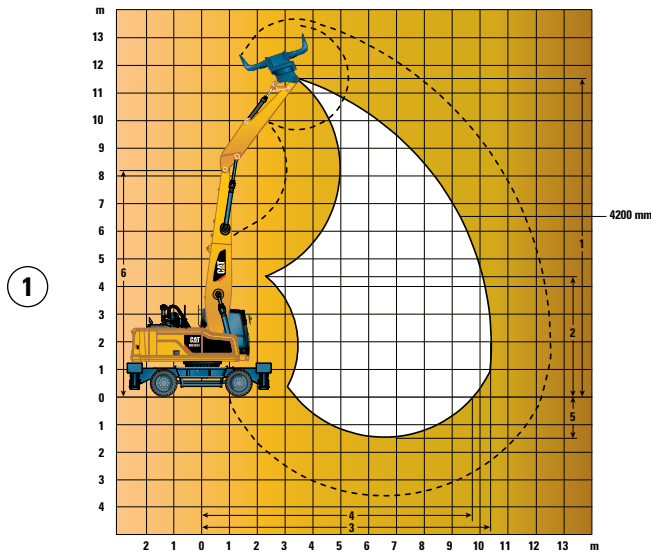
\*Afmetingen met MH-onderwagen, stempelpoten voor en achter, en zonder uitrustingsstuk.

Als de transporthoogte groter is dan 4 m, moet de stick worden verwijderd voor transport.

Opmerking: waarden zijn met 10.00-20 massieve banden. Voor machines die zijn uitgerust met luchtbanden 11.00-20 en MH-onderwagen moeten alle verticale afmetingen met 35 mm worden verhoogd. Voor afmeting 9 35 mm verminderen.

# Specificaties van graafmachine op banden in overslaguitvoering MH3024

## Werkbereiken



		①	②	③	④
Type giek		MH-giek		Eendelige giek	Variabel verstelbare giek
Gieklengte		6400		5350	5260
Sticklengte	mm	4200	4900	3300	2800
Sticktype		Recht	Drop Nose	Industrie	Variabel verstelbaar
1 Maximale hoogte	mm	11.520	12.065	7555	8715
2 Minimale storthoogte	mm	4330	3680	3140	4060
3 Maximale reikwijdte	mm	10.345	11.005	8470	8200
4 Maximale reikwijdte op maaiveldhoogte	mm	9720	10.570	8275	7970
5 Maximale diepte	mm	1485	2185	5245	4880
6 Hoogte van giekpen	mm	8235	8235	—	—

Alle afmetingen zijn tot de pen aan het uiteinde van de stick, met massieve banden.  
Deze afmetingen zijn onafhankelijk van het type onderwagen.



# Specificaties van graafmachine op banden in overslaguitvoering MH3024

## Leverbare uitrustingsstukken\*

Onderwagen		Standaard (2,75 m) blad en stempelpoten omlaag						MH (2,75 m) 2 sets stempelpoten omlaag						MH (2,99 m) 2 sets stempelpoten omlaag													
		Eendelige giek			VA-giek			MH- giek (6,4 m)			Eendelige giek			VA-giek			MH- giek (6,4 m)			Eendelige giek			VA-giek			MH- giek (6,4 m)	
Type giek		2500 mm	2800 mm	3300 mm <sup>(1)</sup>	2500 mm	2800 mm	3300 mm <sup>(1)</sup>	4200 mm <sup>(2)</sup>	4900 mm <sup>(3)</sup>	2500 mm	2800 mm	3300 mm <sup>(1)</sup>	2500 mm	2800 mm	3300 mm <sup>(1)</sup>	4200 mm <sup>(2)</sup>	4900 mm <sup>(3)</sup>	2500 mm	2800 mm	3300 mm <sup>(1)</sup>	2500 mm	2800 mm	3300 mm <sup>(1)</sup>	4200 mm <sup>(2)</sup>	4900 mm <sup>(3)</sup>		
Sticklengte		2500 mm	2800 mm	3300 mm <sup>(1)</sup>	2500 mm	2800 mm	3300 mm <sup>(1)</sup>	4200 mm <sup>(2)</sup>	4900 mm <sup>(3)</sup>	2500 mm	2800 mm	3300 mm <sup>(1)</sup>	2500 mm	2800 mm	3300 mm <sup>(1)</sup>	4200 mm <sup>(2)</sup>	4900 mm <sup>(3)</sup>	2500 mm	2800 mm	3300 mm <sup>(1)</sup>	2500 mm	2800 mm	3300 mm <sup>(1)</sup>	4200 mm <sup>(2)</sup>	4900 mm <sup>(3)</sup>		
<b>Uitrustingsstukken voor materiaaloverslag</b>																											
Sloop- en sorteergrijper	G315 GC																										
	G315 GC vast CAN																										
	G315B-D/R																										
	G315B-D/R vast CAN																										
	G315B-WH 800 L																										
	G315B-WH 1100 L																										
Poliepgrijper, horizontale cilinders (4 of 5 tanden)	GSH15B 400 L	1,8	1,8	1,8	1,8	1,8	1,8	1,8	1,8	1,8	1,8	1,8	1,8	1,8	1,8	1,8	1,8	1,8	1,8	1,8	1,8	1,8	1,8	1,8	1,8	1,8	
	GSH15B 500 L	1,8	1,8	1,8	1,8	1,8	1,8	1,2	1,8	1,8	1,8	1,8	1,8	1,8	1,8	1,8	1,8	1,8	1,8	1,8	1,8	1,8	1,8	1,8	1,8	1,8	
	GSH15B 600 L	1,8	1,8	1,8	1,8	1,8	1,8	1,2	1,2	1,8	1,8	1,8	1,8	1,8	1,8	1,8	1,8	1,8	1,8	1,8	1,8	1,8	1,8	1,8	1,8	1,8	
	GSH15B 800 L	1,8	1,8	1,8	1,8	1,2	1,8			1,8	1,8	1,8	1,8	1,2	1,8	1,8	1,8	1,8	1,8	1,8	1,8	1,8	1,8	1,2	1,8	1,8	
	GSH420/GSH520 500 L	1,8	1,8	1,8	1,8	1,8	1,8	1,8	1,8	1,8	1,8	1,8	1,8	1,8	1,8	1,8	1,8	1,8	1,8	1,8	1,8	1,8	1,8	1,8	1,8	1,8	1,8
	GSH420/GSH520 600 L	1,8	1,8	1,8	1,8	1,8	1,8	1,2	1,2	1,8	1,8	1,8	1,8	1,8	1,8	1,8	1,8	1,8	1,8	1,8	1,8	1,8	1,8	1,8	1,8	1,8	
	GSH420/GSH520 750 L	1,8	1,8	1,8	1,8	1,8	1,8	1,2	1,2	1,8	1,8	1,8	1,8	1,8	1,8	1,8	1,8	1,8	1,8	1,8	1,8	1,8	1,8	1,8	1,8	1,8	
Poliepgrijper, verticale cilinders (5 tanden)	GSV520/GSV520GC 400 L	1,8	1,8	1,8	1,8	1,8	1,8	1,8	1,8	1,8	1,8	1,8	1,8	1,8	1,8	1,8	1,8	1,8	1,8	1,8	1,8	1,8	1,8	1,8	1,8	1,8	
	GSV520/GSV520GC 500 L	1,8	1,8	1,8	1,8	1,8	1,8	1,8	1,8	1,8	1,8	1,8	1,8	1,8	1,8	1,8	1,8	1,8	1,8	1,8	1,8	1,8	1,8	1,8	1,8	1,8	
	GSV520/GSV520GC 600 L	1,8	1,8	1,8	1,8	1,8	1,8	1,2	1,8	1,8	1,8	1,8	1,8	1,8	1,8	1,8	1,8	1,8	1,8	1,8	1,8	1,8	1,8	1,8	1,8	1,8	
	GSV520/GSV520GC 750 L	1,8	1,8	1,8	1,8	1,8	1,8	1,2	1,2	1,8	1,8	1,8	1,8	1,8	1,8	1,8	1,8	1,8	1,8	1,8	1,8	1,8	1,8	1,8	1,8	1,8	
Knijperbak	CTV15 1000 L	1,8	1,2	1,8	1,8	1,2	1,8			1,8	1,2	1,8	1,8	1,2	1,8	1,8	1,8	1,8	1,8	1,2	1,8	1,8	1,2	1,8	1,8		
	CTV15 1200 L	1,8	1,2	1,2	1,2	1,2	1,2			1,8	1,2	1,2	1,2	1,2	1,2	1,2	1,2	1,8	1,2	1,2	1,2	1,2	1,2	1,2	1,2		
	CTV15 1500 L	1,2		1,2			1,2			1,2		1,2			1,2			1,2		1,2				1,2	1,2	1,2	
Materiaaldichtheid		1,2 [T/m <sup>3</sup> ] (materiaal met een lagere dichtheid)/1,8 [T/m <sup>3</sup> ] (standaardmateriaal)																									

<sup>(1)</sup> Industriële stick

<sup>(2)</sup> Rechte stick

<sup>(3)</sup> Drop-Nose-stick

Uitrustingsstuk is geschikt

Vastgepende of speciale koppeling

Alleen vastgepend

Alleen over de voorkant met speciale koppeling

Niet aanbevolen

\*Aanbod is niet in alle regio's leverbaar. De juiste afstemming is afhankelijk van de configuratie van de graafmachine op banden. Neem contact op met uw Cat dealer om te bepalen wat leverbaar is in uw regio en voor informatie over het juiste uitrustingsstuk.

Vast CAN: adapterplaten voor CW-snelkoppeling

Sloop- en sorteergrijper: D – sloopklauwen; R – recyclingklauwen; WH – klauwen voor vuilstorten

# Specificaties van graafmachine op banden in overslaguitvoering MH3024





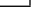
## Leverbare uitrustingsstukken\*

Onderwagen		Standaard (2,75 m) blad en stempelpoten omlaag						MH (2,75 m) 2 sets stempelpoten omlaag						MH (2,99 m) 2 sets stempelpoten omlaag											
		Eendelige giek			VA-giek			MH- giek (6,4 m)			Eendelige giek			VA-giek			MH- giek (6,4 m)								
Type giek		2500 mm	2800 mm	3300 mm <sup>(1)</sup>	2500 mm	2800 mm	3300 mm <sup>(1)</sup>	4200 mm <sup>(2)</sup>	4900 mm <sup>(3)</sup>	2500 mm	2800 mm	3300 mm <sup>(1)</sup>	2500 mm	2800 mm	3300 mm <sup>(1)</sup>	4200 mm <sup>(2)</sup>	4900 mm <sup>(3)</sup>	2500 mm	2800 mm	3300 mm <sup>(1)</sup>	2500 mm	2800 mm	3300 mm <sup>(1)</sup>	4200 mm <sup>(2)</sup>	4900 mm <sup>(3)</sup>
Sticklengte																									
<b>Uitrustingsstukken voor sloopwerkzaamheden</b>																									
Hydraulische hamer	B20																								
	H115Es																								
	H120Es																								
	H130Es																								
Multiprocessor	MP318 CC-kaak																								
	MP318 D-kaak																								
	MP318 P-kaak																								
	MP318 U-kaak																								
	MP318 S-kaak																								
Breker	P315																								
Vergruizer	P215																								
Schroot- en sloopschaar	S320B																								
	S325B																								
	S340B																								
Verdichtingsplaat	CVP75																								
Snelkoppeling met pen voor grijper	Cat-PG	Deze koppelingen zijn beschikbaar voor de MH3024 (stick voor graafarm).																							
Speciale snelkoppeling	CW-30																								
	CW-30s																								

<sup>(1)</sup> Industriële stick

<sup>(2)</sup> Rechte stick

<sup>(3)</sup> Drop-Nose-stick

	Uitrustingsstuk is geschikt
	Vastgepende of speciale koppeling
	Alleen vastgepend
	Aan giek gemonteerd
	Niet aanbevolen

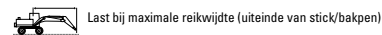
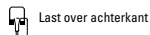
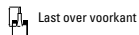
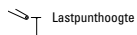
\*Aanbod is niet in alle regio's leverbaar. De juiste afstemming is afhankelijk van de configuratie van de graafmachine op banden. Neem contact op met uw Cat dealer om te bepalen wat leverbaar is in uw regio en voor informatie over het juiste uitrustingsstuk.



# Specificaties van graafmachine op banden in overslaguitvoering MH3024

## Hefvermogens

Alle waarden zijn in kg, bakcilinder en bakscharniermechanisme geïnstalleerd, uitrustingsstuk: geen, hydraulisch cabinehefsysteem, MH-onderwagens, met contragewicht (4200 kg) en ingeschakeld systeem voor groot hefvermogen.



### Onderwagen

Standaard (2,75 m)

### Giek

Eendelig

### Stick

Industrieel 3,3 m

Configuratie van onderwagen	3000 mm			4500 mm			6000 mm			7500 mm			Stick			mm		
7500 mm MH (2,75 m) – stempels omhoog – massieve banden MH (2,75 m) – stempels omlaag – massieve banden															*3400	*3400	*3400	6160
6000 mm MH (2,75 m) – stempels omhoog – massieve banden MH (2,75 m) – stempels omlaag – massieve banden															*3250	*3250	*3250	7310
4500 mm MH (2,75 m) – stempels omhoog – massieve banden MH (2,75 m) – stempels omlaag – massieve banden							*5650	*5650	4650	4400	4400	3400	*3250	*3250	*3250	*3250	3050	8020
3000 mm MH (2,75 m) – stempels omhoog – massieve banden MH (2,75 m) – stempels omlaag – massieve banden				*8050	*8050	6650	5900	5900	4500	4300	4300	3300	*3350	*3350	*3350	*3350	2800	8380
1500 mm MH (2,75 m) – stempels omhoog – massieve banden MH (2,75 m) – stempels omlaag – massieve banden				8550	8550	6250	5700	5700	4300	4200	4200	3200	3550	3550	2700	*3600	*3600	8470
0 mm MH (2,75 m) – stempels omhoog – massieve banden MH (2,75 m) – stempels omlaag – massieve banden	*7000	*7000	*7000	8250	8250	5950	5550	5550	4150	4150	3100	3650	3650	2750	*4100	*4100	*4100	8270
-1500 mm MH (2,75 m) – stempels omhoog – massieve banden MH (2,75 m) – stempels omlaag – massieve banden	*9800	*9800	*9800	8100	8100	5850	5450	5450	4050	4100	3100	3900	3900	2950	*4950	*4950	*4950	7770
-3000 mm MH (2,75 m) – stempels omhoog – massieve banden MH (2,75 m) – stempels omlaag – massieve banden	*13.450	*13.450	10.550	8100	8100	5850	5450	5450	4050				4550	4550	3400			6900
-4500 mm MH (2,75 m) – stempels omhoog – massieve banden MH (2,75 m) – stempels omlaag – massieve banden	*9900	*9900	*9900	*7200	*7200	5950			*7000	*7000			*5800	*5800	*5800	*5800	4650	5470

\* Begrensd door hydraulisch vermogen en niet door kantelmoment.

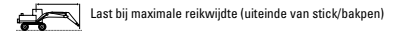
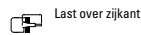
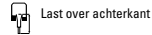
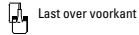
Nominale hefvermogens zijn gebaseerd op ISO 10567:2007, ze zijn niet hoger dan 87% van het hydraulische hefvermogen of 75% van het kantelmoment. Het lastpunt is het midden van de bevestigingspen voor het laadbakscharnier op de stick. De pendelas moet zijn vergrendeld. De hefvermogens zijn gebaseerd op een machine die staat op een stevige ondergrond met een uniform draagvermogen. Voor het hefvermogen inclusief laadbak en/of snelkoppeling moet het betreffende gewicht worden afgetrokken van de bovenstaande waarden. Het gebruik van een bevestigingspunt voor uitrustingsstukken voor het hanteren/heffen van voorwerpen kan van invloed zijn op het hefvermogen van de machine.

Raadpleeg altijd de betreffende Bedienings- en onderhoudshandleiding voor informatie over uw specifieke product.

# Specificaties van graafmachine op banden in overslaguitvoering MH3024

## Hefvermogens

Alle waarden zijn in kg, bakcilinder en bakscharniermechanisme geïnstalleerd, uitrustingsstuk: geen, hydraulisch cabinehefsysteem, MH-onderwagens, met contragewicht (4200 kg) en ingeschakeld systeem voor groot hefvermogen.



### Onderwagen

Standaard (2,75 m)

### Giek VA

### Stick 2,8 m

Configuratie van onderwagen	3000 mm			4500 mm			6000 mm			7500 mm			Stick			mm		
7500 mm MH (2,75 m) – stempels omhoog – massieve banden MH (2,75 m) – stempels omlaag – massieve banden															*3200	*3200	*3200	5770
6000 mm MH (2,75 m) – stempels omhoog – massieve banden MH (2,75 m) – stempels omlaag – massieve banden							*5150	*5150	4400						*2850	*2850	*2850	6990
4500 mm MH (2,75 m) – stempels omhoog – massieve banden MH (2,75 m) – stempels omlaag – massieve banden				*6600	*6600	*6600	*6600	*6600	5750	5750	4300	*3900	*3900	3000	*2750	*2750	*2750	7730
3000 mm MH (2,75 m) – stempels omhoog – massieve banden MH (2,75 m) – stempels omlaag – massieve banden				*8350	*8350	6200	5550	5550	4100	3950	3950	2900	*2750	*2750	2550	*2750	*2750	8110
1500 mm MH (2,75 m) – stempels omhoog – massieve banden MH (2,75 m) – stempels omlaag – massieve banden				8050	8050	5750	5300	5300	3900	3850	3850	2800	*2900	*2900	2450	*2900	*2900	8190
0 mm MH (2,75 m) – stempels omhoog – massieve banden MH (2,75 m) – stempels omlaag – massieve banden				7750	7750	5450	5150	5150	3700	3750	3750	2750	*3200	*3200	2500	*3200	*3200	7990
-1500 mm MH (2,75 m) – stempels omhoog – massieve banden MH (2,75 m) – stempels omlaag – massieve banden	*9050	*9050	*9050	7650	7650	5400	5050	5050	3650				*3750	*3750	2750	*3750	*3750	7470
-3000 mm MH (2,75 m) – stempels omhoog – massieve banden MH (2,75 m) – stempels omlaag – massieve banden	*10.900	*10.900	10.050	7750	7750	5450	5100	5100	3700				4550	4550	3300	*4700	*4700	6550

\* Begrensd door hydraulisch vermogen en niet door kantelmoment.

Nominale hefvermogens zijn gebaseerd op ISO 10567:2007, ze zijn niet hoger dan 87% van het hydraulische hefvermogen of 75% van het kantelmoment. Het lastpunt is het midden van de bevestigingspen voor het laadbakscharnier op de stick. De pendelas moet zijn vergrendeld. De hefvermogens zijn gebaseerd op een machine die staat op een stevige ondergrond met een uniform draagvermogen. Voor het hefvermogen inclusief laadbak en/of snelkoppeling moet het betreffende gewicht worden afgetrokken van de bovenstaande waarden. Het gebruik van een bevestigingspunt voor uitrustingsstukken voor het hanteren/heffen van voorwerpen kan van invloed zijn op het hefvermogen van de machine. Het hefvermogen wordt berekend met de VA-cilinder volledig uitgeschoven.

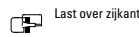
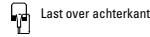
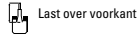
Raadpleeg altijd de betreffende Bedienings- en onderhoudshandleiding voor informatie over uw specifieke product.



# Specificaties van graafmachine op banden in overslaguitvoering MH3024

## Hefvermogens

Alle waarden zijn in kg, bakcilinder en bakscharniermechanisme geïnstalleerd, uitrustingsstuk: geen, hydraulisch cabinehefsysteem, MH-onderwagens, met contragewicht (4200 kg) en ingeschakeld systeem voor groot hefvermogen.



### Onderwagens

MH (2,75 m en 2,99 m)

### Giek

MH van 6,4 m

### Stick

4,2 m, recht

Stick mm	Configuratie van onderwagen	3000 mm			4500 mm			6000 mm			7500 mm			9000 mm			mm		
10.500 mm	MH (2,99 m) – stempels omhoog – massieve banden				*8100	*8100	6800										*6200	*6200	4800
	MH (2,99 m) – stempels omlaag – massieve banden				*8100	*8100	*8100										*6200	*6200	*6200
	MH (2,75 m) – stempels omhoog – massieve banden				*8100	*8100	6800										*6200	*6200	4800
	MH (2,75 m) – stempels omlaag – massieve banden				*8100	*8100	*8100										*6200	*6200	*6200
9000 mm	MH (2,99 m) – stempels omhoog – massieve banden							5850	5850	4350							4000	4000	2950
	MH (2,99 m) – stempels omlaag – massieve banden							*8100	*8100	*8100							*5300	*5300	*5300
	MH (2,75 m) – stempels omhoog – massieve banden							5850	5850	4350							4000	4000	2950
	MH (2,75 m) – stempels omlaag – massieve banden							*8100	*8100	*8100							*5300	*5300	*5300
7500 mm	MH (2,99 m) – stempels omhoog – massieve banden							5850	5850	4350	4000	4000	2950				3100	3100	2250
	MH (2,99 m) – stempels omlaag – massieve banden							*8250	*8250	*8250	*7000	*7000	6400				*4900	*4900	*4900
	MH (2,75 m) – stempels omhoog – massieve banden							5850	5850	4350	4000	4000	2950				3100	3100	2250
	MH (2,75 m) – stempels omlaag – massieve banden							*8250	*8250	*8250	*7000	*7000	5850				*4900	*4900	4550
6000 mm	MH (2,99 m) – stempels omhoog – massieve banden				9250	9250	6800	5750	5750	4250	3950	3950	2900	2850	2850	2050	2600	2600	1850
	MH (2,99 m) – stempels omlaag – massieve banden				*10.600	*10.600	*10.600	*8500	*8500	*8500	*7050	*7050	6350	5800	5800	4650	*4750	*4750	4250
	MH (2,75 m) – stempels omhoog – massieve banden				9200	9200	6800	5700	5700	4250	3950	3950	2900	2850	2850	2050	2600	2600	1850
	MH (2,75 m) – stempels omlaag – massieve banden				*10.600	*10.600	*10.600	*8500	*8500	8500	*7050	*7050	5800	5800	5800	4250	*4750	*4750	3900
4500 mm	MH (2,99 m) – stempels omhoog – massieve banden	*14.500	*14.500	12.350	8750	8750	6350	5500	5500	4050	3850	3850	2800	2800	2800	2000	2350	2350	1650
	MH (2,99 m) – stempels omlaag – massieve banden	*14.500	*14.500	*14.500	*11.500	*11.500	*11.500	*8850	*8850	*8850	*7150	*7150	6200	5750	5750	4600	*4750	*4750	3850
	MH (2,75 m) – stempels omhoog – massieve banden	*14.500	*14.500	12.350	8750	8750	6350	5500	5500	4050	3800	3800	2800	2800	2800	2000	2350	2350	1650
	MH (2,75 m) – stempels omlaag – massieve banden	*14.500	*14.500	*14.500	*11.500	*11.500	*11.500	*8850	*8850	8200	*7150	*7150	5700	5750	5750	4200	*4750	*4750	3500
3000 mm	MH (2,99 m) – stempels omhoog – massieve banden				8100	8100	5750	5200	5200	3750	3650	3650	2650	2750	2750	1950	2200	2200	1500
	MH (2,99 m) – stempels omlaag – massieve banden				*12.450	*12.450	*12.450	*9200	*9200	8650	*7200	*7200	6050	5650	5650	4500	*4500	*4500	3650
	MH (2,75 m) – stempels omhoog – massieve banden				8100	8100	5750	5200	5200	3750	3650	3650	2650	2750	2750	1950	2200	2200	1500
	MH (2,75 m) – stempels omlaag – massieve banden				*12.450	*12.450	*12.450	*9200	*9200	7850	*7200	*7200	5500	5650	5650	4100	*4500	*4500	3300
1500 mm	MH (2,99 m) – stempels omhoog – massieve banden				7450	7450	5200	4900	4900	3450	3500	3500	2500	2650	2650	1850	2150	2150	1450
	MH (2,99 m) – stempels omlaag – massieve banden				*12.450	*12.450	*12.450	*9100	*9100	8300	*7000	*7000	5850	*5450	*5450	4400	*3950	*3950	3550
	MH (2,75 m) – stempels omhoog – massieve banden				7450	7450	5200	4900	4900	3450	3500	3500	2500	2650	2650	1850	2150	2150	1450
	MH (2,75 m) – stempels omlaag – massieve banden				*12.450	*12.450	12.100	*9100	*9100	7550	*7000	*7000	5350	*5450	*5450	4050	*3950	*3950	3250
0 mm	MH (2,99 m) – stempels omhoog – massieve banden				7100	7100	4850	4700	4700	3250	3400	3400	2400	2600	2600	1800			
	MH (2,99 m) – stempels omlaag – massieve banden				*9400	*9400	*9400	*8350	*8350	8050	*6400	*6400	5700	*4800	*4800	4350			
	MH (2,75 m) – stempels omhoog – massieve banden				7100	7100	4850	4650	4650	3250	3400	3400	2350	2600	2600	1800			
	MH (2,75 m) – stempels omlaag – massieve banden				*9400	*9400	*9400	*8350	*8350	7300	*6400	*6400	5200	*4800	*4800	3950			

\* Begrensd door hydraulisch vermogen en niet door kantelmoment.

Nominale hefvermogens zijn gebaseerd op ISO 10567:2007, ze zijn niet hoger dan 87% van het hydraulische hefvermogen of 75% van het kantelmoment. Het lastpunt is het midden van de bevestigingspen voor het laadbakscharnier op de stick. De pendelas moet zijn vergrendeld. De hefvermogens zijn gebaseerd op een machine die staat op een stevige ondergrond met een uniform draagvermogen. Voor het hefvermogen inclusief laadbak en/of snelkoppeling moet het betreffende gewicht worden afgetrokken van de bovenstaande waarden. Het gebruik van een bevestigingspunt voor uitrustingsstukken voor het hanteren/heffen van voorwerpen kan van invloed zijn op het hefvermogen van de machine.

Raadpleeg altijd de betreffende Bedienings- en onderhoudshandleiding voor informatie over uw specifieke product.





## Standaarduitrusting

De standaarduitrusting kan variëren. Raadpleeg uw Cat dealer voor bijzonderheden.

### ELEKTRISCH

- Dynamo, 115 A
- Onderhoudsvrije accu's, zware uitvoering
- Verlichting
  - Led-werklamp van giek en stick
  - Eén led op het contragewicht voor de camera achter en één aan de rechterkant voor de zijzichtcamera
  - Led-binnenverlichting in cabine
  - Weglichten, twee vóór, halogeen
  - Weglichten, twee achter, led
  - Led-werklampen, op cabine gemonteerd (twee voor en één achter), compatibel met de bescherming tegen vallende voorwerpen
- Hoofdschakelaar
- Signalerings-/waarschuwingssclaxon

### MOTOR

- Cat C7.1-motor ACERT-technologie – voldoet aan de emissienormen van Stage IV
- Nabehandelingstechnologie, waaronder het pakket met de Cat schone emissiemodule (Cat CEM)
- LuchtfILTER
- Mogelijkheid om te werken op een hoogte van 3000 m zonder correctie
- Automatische motortoerentalregeling (AESC: Automatic Engine Speed Control), incl. onbelast draaien met één druk op de toets
- Stationair-motoruitschakeltimer (EIS: Engine Idle Shutdown)
- Automatische starthulp
- Brandstoffilter
- Brandstof/waterafscheider met schakelaar voor water in de brandstof
- Koelcapaciteit voor omgevingslucht tot 48 °C zonder correctie
- Vermogensmodus selecteren
- Elektrische brandstofopvoerpomp
- Kan werken op biodiesel (B20)

### HYDRAULIEK

- Instelbare hydraulische gevoeligheid
- Cat XT™-6 ES-slangen
- Regelcircuits (standaard en optioneel, afhankelijk van de giek/stick/graafarm):
  - Middelhoge druk
    - Tweerichtings middelhogedrukkring, voor draaien of kantelen van uitrustingsstukken
- Modus voor groot hefvermogen
- Lastafhankelijk hydraulisch systeem
- Oliekoeler
- Snelkoppelingen
- Afzonderlijke zwenkpomp
- Elektrische pompregeling (EPC: Electronic Pump Control)
- Noodkraan voor neerlaten van giek (BLCV: Boom Lowering Check Valve), inclusief lastmomentbeveiliging
- Slangbreukventiel op de stickcilinder (SLCV: Stick Lowering Check Valve)

### CABINE

- Extra kleurenmonitor voor camera's, split-screenweergave voor het bekijken van beide camera's
- Verstelbare armleuningen
- Airconditioning, verwarming en ruitontdooier met automatische klimaatregeling
- Beker-/blikjeshouder
- Voorbereiding voor aanboutbare afschermingen aan bovenkant/voorkant
- Flessenhouder
- Aan de onderkant gemonteerd parallel ruitenwissersysteem met intervalstand (vier snelheden), dat het bovenste en onderste gedeelte van de voorruit wist
- Radio met cd-/MP3-speler (12V), inclusief luidsprekers en 12V-omvormer
- Kledinghaak
- Cruisecontrolsysteem
- Vloermat, wasbaar, met opbergruimte
- Volledig verstelbare geveerde stoel
- Hydraulisch cabinehefsysteem

- Instrumentenpaneel en meters, met grafisch display volledig in kleur
  - Informatie- en waarschuwingberichten in de lokale taal
  - Meters voor brandstofniveau, DEF-niveau, motorkoelvloeistof- en hydrauliekolietemperatuur
  - Verversingsinterval voor vloeistoffen/vervangingsinterval voor filters, aantal bedrijfsuren
  - Indicatielampjes voor koplampen, richtingaanwijzers, laag brandstofniveau, instelling van de afstemschaal voor de motor
  - Klok met reservebatterij voor 10 dagen
- Led-binnenverlichting met deurschakelaar
- Joysticks, met servobediening met één proportionele schuif
- Gelaagde voorruit
- Linker console, kantelbaar, met blokkering voor alle bedieningselementen
- Aansteker (24 V)
- Documentatiehouder in rechter console
- Houder voor mobiele telefoon
- Parkeerrem
- Startonderbreking met pincode, ingebouwd in de monitor
- Voeding, 12 V 10 A
- Achterruit (gehard glas)/nooduitgang, met hamer
- Oprolbare veiligheidsgordel, geïntegreerd in de stoel
- Veiligheidsgordelindicator en alarm
- Dakraam, gelaagd glas
- Schuiframen in deuren
- Stuurkolom, verstelbare hoogte en hoek
- Trede, geïntegreerd in het scherm
- Opbergvak, geschikt voor een lunchtrommel
- Zonneklep voor voorruit en dakraam
- Veiligheidshendel, geïntegreerd in de linkerconsole
- Afgedichte cabine met positief gefilterde ventilatie met variabele snelheid

*Vervolg op volgende pagina*

## Standaarduitrusting

De standaarduitrusting kan variëren. Raadpleeg uw Cat dealer voor bijzonderheden.

### ONDERWAGEN

- Automatische vergrendeling van rem en as
- Elektronische vergrendeling voor zwenken en rijden
- Kruipversnelling
- Vierwielaandrijving
- Assen voor zwaar gebruik, geavanceerde rijmotor, instelbare remkracht en verstelbaar schijfremstelsysteem
- Pendelende vooras, vergrendelbaar, met extern smeerpunt
- Opstaptreden, breed, links en rechts
- Gereedschapskisten, links en rechts, in de onderwagen
- Tweetraps hydrostatische transmissie
- Eendelige aandrijfjas met smeerintervallen van 1000 uur

### OVERIGE UITRUSTING

- Automatisch smeersysteem (uitrustingsstukken en draaikrans)
- Automatische zwenkrem
- Mogelijkheid om extra hydraulisch circuit toe te voegen
- Koelpakket, fijnmazig scherm en motorluchtvoorfilter
- Voorbereiding voor Cat Electronic Technician (ET)
- Contragewicht, 4200 kg
- Portiersloten en tankdopsloten met Cat één-sleutel-systeem
- Spiegels, groothoek, frame en cabine
- Product Link

- Camera's
  - Aan de achterzijde gemonteerde groothoekcamera, ingebouwd in het contragewicht
  - Groothoekcamera rechts, gemonteerd op de koelkap.
- S·O·S<sup>SM</sup>-kleppen voor snelle monsterafname van motorolie, hydraulieolie en koelvloeistof
- Noodstopchakelaar voor motor
- Afstandsringen voor banden

# Optionele uitrusting van de MH3024

## Optionele uitrusting

Optionele uitrusting kan variëren. Raadpleeg uw Cat dealer voor bijzonderheden.

### EXTRA BEDIENINGSELEMENTEN EN LEIDINGEN

- Extra giek- en stickleidingen
- Regelcircuits (standaard en optioneel, afhankelijk van de giek/stick/graafarm):
  - Bediening van werktuigen/multifunctioneel
    - Een-/tweerichtings hogedrukcircuit voor hamertoepassing of het openen en sluiten van een uitrustingsstuk
    - Programmeerbare opbrengst en druk voor maximaal 10 uitrustingsstukken – selectie via monitor
  - Snelkoppelingencircuit en leidingen voor de hydraulische snelkoppeling (zowel Cat snelkoppelingen met penkoppeling als speciale snelkoppelingen/CW-snelkoppelingen, bediend met een speciale schakelaar)
- SmartBoom

### HYDRAULIEK

- Biologisch afbreekbare hydrauliekolie Cat BIO HYDO Advanced HEES

### GRAAFARM

- VA-giek (5260 mm):
  - Industriële stick (3300 mm)
  - Rechte stick (2500, 2800 mm)
- Eendelige giek (5350 mm):
  - Industriële stick (3300 mm)
  - Rechte stick (2500, 2800 mm)
- Materiaaloverslaggiel (6400 mm):
  - Drop Nose-stick, MH (4900 mm)
  - Rechte MH-stick (4200 mm)

### ELEKTRISCH

- Instelbaar rijalarm
- Zwaailamp
- Generator, 15 kW

### CABINE

- Afschermingen aan de bovenkant/voorkant
- Joystickbesturing
- Geavanceerde joysticks met twee proportionele schuiven
- Extra pedaal voor het hogedrukcircuit
- Verstelbare stoel met rugleuning, met verticale en horizontale luchtvering en hoofdsteun
  - Automatische gewichtsinstelling, mechanische lendensteun, passieve klimaatregeling, lengte- en hoekverstelling van het zitkussen en verwarmde stoel (comfort)
  - Automatische hoogte- en gewichtsinstelling, actieve klimaatregeling, premium stoelbekleding van microvezels, pneumatische lendensteun, lengte- en hoekverstelling van het zitkussen en verstelbare demping, verwarming en ventilatie (luxe)
- Klep voor bescherming tegen regen
- Voorruit
  - Eendelige, stootbestendige, gelaagde voorruit en dakraam (EN356 P5A, 10 mm)
  - 70/30-verdeling, kan worden geopend – tweedelige, vaste, zeer stootbestendige, gelaagde voorruit en dakraam (EN356 P8B, 26 mm)
- Elektrisch verstelbare en verwarmde spiegels, frame en cabine

### BANDEN

- Dubbel lucht 11.00-20
- Dubbel massief rubber, 10.00-20

### ONDERWAGEN

- MH-onderwagen met vier gelaste stempelpoten (2,75 m of 2,99 m breed)
- MH-onderwagen met vier gelaste stempelpoten en aan de voorkant gemonteerd blad (2,75 m of 2,99 m breed)
- Standaardonderwagen, met stempelpoten (voor en/of achter), dozerblad (voor of achter)
- Pakket voor eenvoudige toegang tot de cabine met ladder

### OVERIGE UITRUSTING

- Hefarmen
- Cat machinebeveiligingssysteem
- Hydraulische snelkoppeling
- Maximale snelheid 20 km/h of 25 km/h\*
- Brandstoftankpomp met speciale lade voor de slang
- Vuilstortpakket, voegt een omkeerbare ventilator met instelbare intervallen en een trillende grille toe aan het beschermingspakket voor het koelsysteem
- Geavanceerd cabinefiltratiesysteem
- Uitrustingsstukken (zie pag. 26)

\*25 km/h niet compatibel met massieve banden





Voor meer complete informatie over Cat producten, dealdiensten en industrieoplossingen kunt u ons op internet bezoeken via [www.cat.com](http://www.cat.com)

© 2017 Caterpillar

Alle rechten voorbehouden

Materialen en specificaties kunnen zonder kennisgeving worden gewijzigd. De op de foto's afgebeelde machines kunnen voorzien zijn van extra opties. Neem contact op met uw Cat dealer voor beschikbare opties.

CAT, CATERPILLAR, SAFETY.CAT.COM, hun respectievelijke logo's, "Caterpillar Yellow" en de "Power Edge" trade dress alsmede de bedrijfs- en productidentiteit die hier gebruikt worden, zijn handelsmerken van Caterpillar en mogen niet zonder toestemming gebruikt worden.

VisionLink is een handelsmerk van Trimble Navigation Limited, geregistreerd in de Verenigde Staten en in andere landen.

ADHQ8100  
(Vertaling: 01-2018)  
(Europe, Israel)

