

# 336 GC

EKSKAVATOR HIDRAULIS



---

**Daya Mesin**  
**Bobot Pengoperasian**

194 kW (259 hp)  
33.900 kg (74.800 pon)

Mesin Cat® C7.1 memenuhi standar emisi MAR-1 Brazil dan Nonroad Stage III China, setara dengan EPA Tier 3 AS dan Stage IIIA UE.



## EKSKAVATOR GENERASI BERIKUTNYA

Ekskavator Cat® Generasi Baru menawarkan lebih banyak pilihan daripada sebelumnya untuk bisnis Anda.

- + LEBIH BANYAK PILIHAN MODEL
- + LEBIH BANYAK TEKNOLOGI STANDAR
- + LEBIH BANYAK PILIHAN HARGA

Siap memperkuat bisnis Anda, Ekskavator Cat Generasi Baru memberikan cara baru untuk menyelesaikan sebanyak mungkin pekerjaan dengan biaya minimal, sehingga lebih banyak keuntungan untuk Anda.



# EKSKAVATOR CAT® 336 GC

ANDAL. NYAMAN. PRODUKTIF.

**CAT 336 GC** memberikan keseimbangan yang ideal antara kinerja andal, fitur kenyamanan dan produktivitas operator, dan penghematan biaya. Cat 336 GC adalah pilihan cerdas untuk pekerjaan di mana keandalan tinggi dan kinerja biaya per jam rendah adalah prioritas Anda.



## MENINGKATKAN EFISIENSI BAHAN BAKAR HINGGA 5%<sup>1</sup>

Kombinasi yang tepat antara kecepatan mesin yang lebih rendah dan tekanan dan aliran pompa hidraulik yang besar menghasilkan kinerja yang lebih tinggi per unit bahan bakar.

## BEKERJA CERDAS. HEMAT UANG.

**Cat 336 GC dilengkapi fitur yang membantu Anda mengelola pemakaian bahan bakar.** Pilih antara dua mode daya yang sesuai kebutuhan Anda – Mode Power dan Mode Smart.

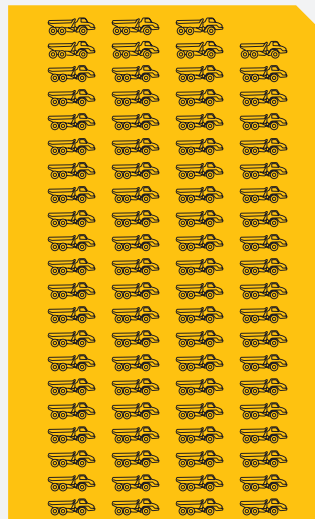
Mode Power memberikan produktivitas maksimum dalam pekerjaan berat seperti pemuatan ke truk dan penggalian.

Smart Mode secara otomatis menyesuaikan kecepatan mesin dan daya hidraulik dengan kebutuhan untuk mendapatkan efisiensi bahan bakar dalam semua jenis pekerjaan.

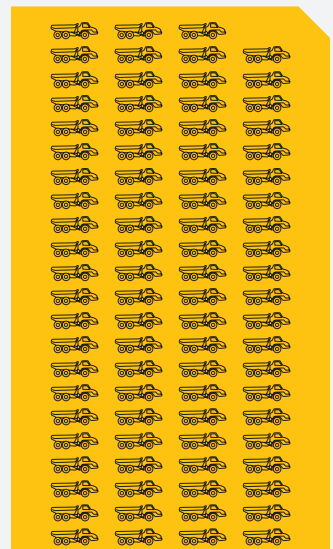
## MUAT LEBIH BANYAK DENGAN BIAYA LEBIH RENDAH

Ekskavator Cat® 336 GC Generasi Baru 5% lebih hemat bahan bakar.

MENGINJANG 4 TRUK LEBIH BANYAK DENGAN JUMLAH PEMAKAIAN BAHAN BAKAR YANG SAMA.



**336D2**  
266 L (70 GAL) =  
83 TRUK YANG TERISI



**336 GC**  
83 TRUK YANG TERISI × 5%  
PENINGKATAN EFISIENSI =  
TAMBAHAN 4 TRUK PENUH

### SKENARIO:

Ekskavator Cat® mengisi truk Cat 730 menggunakan **266 L (70 gal)** bahan bakar setiap hari.

<sup>1</sup> Dibandingkan dengan 336D2.



## BIAYA PEMELIHARAAN LEBIH RENDAH

Dengan interval pemeliharaan yang lebih panjang, Anda dapat menyelesaikan lebih banyak pekerjaan dengan biaya lebih rendah dibandingkan dengan 336D2. Lokasi filter yang digabung untuk mempercepat perbaikan. Filter hidraulis, udara, dan tangki bahan bakar memiliki kapasitas yang lebih besar dan umur yang lebih lama.

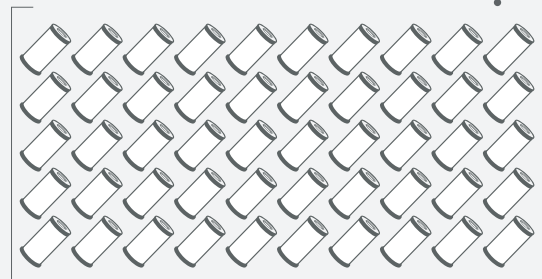
### PENGURANGAN BIAYA PEMELIHARAAN UTAMA MELIPUTI:

- + Lokasi filter yang digabung untuk mengurangi waktu perbaikan.
- + Filter oli dan bahan bakar dengan interval pemeliharaan lebih panjang.
- + Filter hidraulis yang lebih baik dengan kapasitas menampung kotoran yang lebih besar.
- + Filter udara Cat yang canggih dengan kapasitas menahan debu dua kali lipat dari filter sebelumnya.



## APA YANG AKAN ANDA LAKUKAN DENGAN BIAYA YANG HEMAT?

GANTI **50 FILTER LEBIH SEDIKIT** SELAMA 12.000 JAM PENGOPERASIAN.



HAL INI MENGHEMAT BIAYA PEMELIHARAAN **HINGGA 20%\***

**20%**

\*SUMBER: PERBANDINGAN BIAYA PEMELIHARAAN DUKUNGAN INTERNAL PRODUK GENERASI BERIKUTNYA

# TEKNOLOGI CAT LINK

## MENGELOLA PERALATAN ANDA DENGAN PASTI

Teknologi telematika **CAT LINK** membantu mengatasi kerumitan dalam mengelola tempat kerja Anda dengan mengumpulkan data yang dihasilkan oleh peralatan, bahan, dan personel Anda, dan menyajikannya dalam format yang dapat disesuaikan.



### **PRODUCT LINK™**

Product Link™ mengumpulkan data secara otomatis dan akurat dari aset Anda, apa pun jenis dan mereknya. Informasi seperti lokasi, jam kerja, penggunaan bahan bakar, produktivitas, waktu nonaktif, peringatan pemeliharaan, kode diagnostik, dan kesehatan mesin dapat dilihat secara online melalui situs web dan aplikasi seluler.



### **VISIONLINK®**

Akses informasi kapan pun dan di mana pun dengan VisionLink® – dan gunakan untuk membuat keputusan matang yang mendorong produktivitas, menghemat biaya, menyederhanakan pemeliharaan, dan meningkatkan keselamatan dan keamanan di lokasi kerja Anda. Dengan opsi tingkat berlangganan yang berbeda, dealer Cat dapat membantu Anda mengonfigurasi dengan tepat apa yang Anda butuhkan untuk menghubungkan armada Anda dan mengelola bisnis Anda, tanpa membayar untuk fitur tambahan yang tidak Anda inginkan. Langganan tersedia dengan pelaporan seluler atau satelit (atau keduanya).

# KABIN MEMPERMUDAH PEKERJAAN ANDA

Lokasi kerja ekskavator biasanya memiliki medan berat dan menantang. Itulah pentingnya kabin 336 GC melindungi operator sebaik mungkin dari kelelahan, stres, kebisingan dan suhu di tempat kerja.



## KABIN ROPS BERSERTIFIKAT ISO

Kabin ROPS bersertifikat ISO dapat meredam bunyi dan tertutup rapat. Jendela dan bagian depan bawah mesin memberikan visibilitas yang sangat baik ke area kerja tanpa perlu pegal akibat terus mencondongkan badan ke depan.

## VISIBILITAS KE SEGALA ARAH

Jendela besar di bagian depan, samping dan belakang memberikan visibilitas yang sangat baik ke segala arah dari kursi operator. Struktur ROPS menggunakan pilar kabin depan yang sempit agar bidang pandang ke depan lebih luas. Selain itu, dengan kamera pandangan belakang standar, operator akan selalu waspada dengan apa yang terjadi di sekeliling ekskavator.

## AKSES, KONEKTIVITAS, DAN PENYIMPANAN YANG MUDAH

Fitur tambahan mencakup radio terintegrasi Bluetooth®, port USB untuk mengisi ulang dan konektivitas ponsel, outlet DC 12V dan port AUX, penyimpanan di kompartemen belakang, atas dan konsol, dan penyangga botol.



### MONITOR LAYAR SENTUH

Sebagian besar pengaturan mesin dapat diatur melalui monitor layar sentuh resolusi tinggi 203 mm/8 inci. Monitor ini menawarkan 42 bahasa dan mudah dijangkau dari kursi – tak perlu memutar atau berbalik badan untuk menjangkau sakelar. Sebuah kontrol jog dial praktis dan tombol pintas juga ditempatkan secara ergonomis di konsol kanan.



### KURSI DAN KONSOL

Efisiensi gerak sangat penting untuk menjaga operator tetap produktif dan siaga selama jam kerja. Jok 336 GC dirancang untuk kemudahan pengoperasian dan kenyamanan. Kursi standar berukuran lebar dan dapat disesuaikan sehingga operator dengan berbagai ukuran dapat bekerja dengan nyaman.



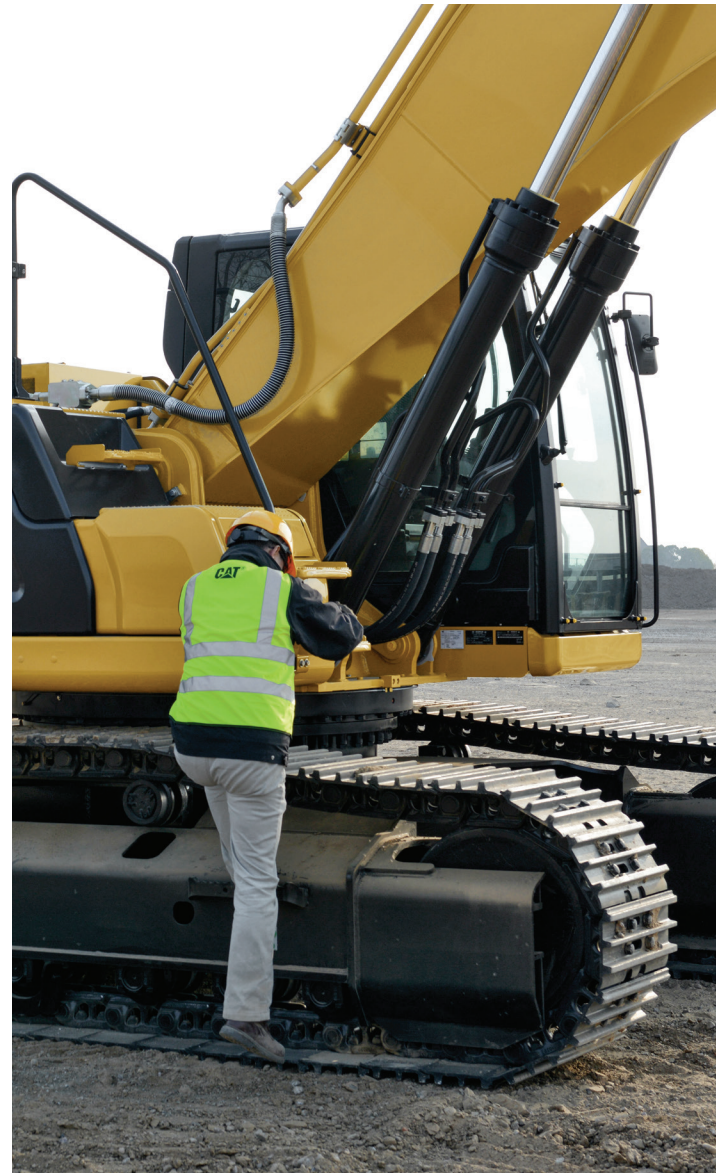
### JOYSTICK YANG DAPAT DISESUAIKAN

Fungsi joystick dapat disesuaikan melalui monitor. Pola dan respon joystick dapat diatur agar sesuai dengan pilihan operator. Semua pilihan akan disimpan dengan ID Operator dan dipulihkan saat log in.



### TOMBOL PENYALAAN TANPA KUNCI

336 GC menggunakan tombol penyalan mesin tanpa kunci. Tombol ini meningkatkan keamanan untuk mesin dengan menggunakan kode ID Operator untuk membatasi dan melacak akses mesin. Kode dapat dimasukkan secara manual, melalui kunci tombol Bluetooth opsional atau aplikasi smartphone.



## FITUR KESELAMATAN MENJAGA KARYAWAN DAN PERALATAN ANDA

Pemeliharaan rutin harian dapat dilakukan dengan lebih cepat, mudah, dan aman dengan akses dari permukaan tanah untuk pembersih udara, pemisah air pada bahan bakar, lubang pembuangan air dan endapan pada tangki bahan bakar, dan pemeriksaan ketinggian cairan sistem pendingin.

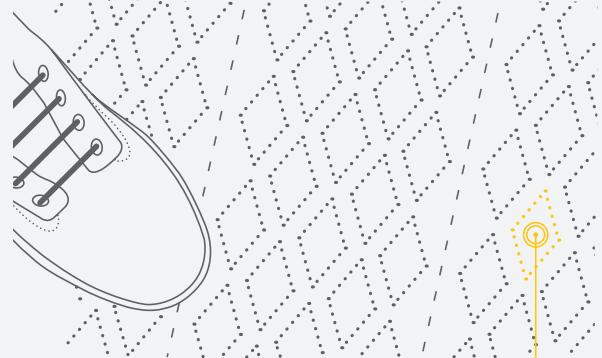
### MENGAMANKAN EKSKAVATOR ANDA

Gunakan kode PIN Anda di monitor, kunci tombol Bluetooth opsional, atau smartphone Anda untuk mengaktifkan tombol penyalan mesin.

## 1.148 CARA AGAR TETAP AMAN.

FAKTA:

**TERGELINCIR** ADALAH SALAH SATU PENYEBAB TERBANYAK CEDERA DI TEMPAT KERJA.\*



FITUR PELAT ANTI-SLIP KAMI

**1.000+** PERFORASI INDIVIDU UNTUK TRAKSI YANG LEBIH BAIK

\*SUMBER: [HTTPS://WWW.OSHA.GOV/DTE/GRANT\\_MATERIALS/FY07/SH-16625-07/SLIPSTRIPSFALLS.PPT](https://www.osha.gov/dte/grant_materials/fy07/sh-16625-07/slipstripsfalls.ppt)



# TINGKATKAN PRODUKTIVITAS DAN KEUNTUNGAN ANDA DENGAN CAT ATTACHMENT

Anda dapat dengan mudah meningkatkan performa mesin Anda dengan menggunakan berbagai Cat Attachment. Setiap Cat Attachment dirancang agar sesuai dengan berat dan tenaga Ekskavator Cat untuk performa, keamanan, dan kestabilan yang lebih baik.

**BUCKET**



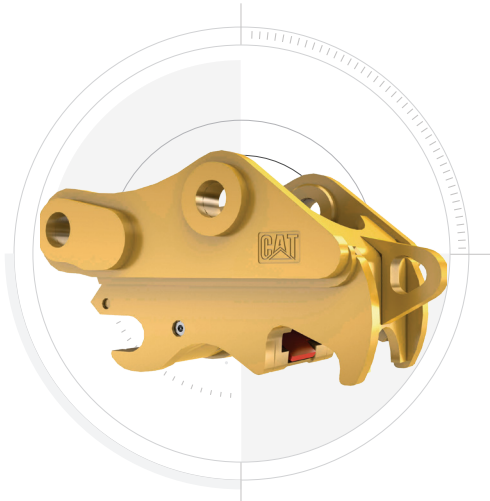
**HAMMER HIDRAULIS**



**MENCEGAH KEAUSAN HAMMER**

Aktifkan melalui monitor dan hammer akan berhenti secara otomatis setelah bergerak tanpa jeda selama 30 detik, untuk mencegah alat dan ekskavator bekerja berlebihan.

**QUICK COUPLER**



**KOMPAKTOR VIBRATORY PLATE**



# SPESIFIKASI TEKNIS

Lihat [cat.com](http://cat.com) untuk spesifikasi selengkapnya.

MESIN		
Model Mesin	Cat C7.1	
Daya Mesin – ISO 9249	194 kW	259 hp
Daya Mesin – ISO 14396	195 kW	261 hp
Diameter Silinder	105 mm	4 in
Langkah	135 mm	5 in
Volume	7,1 L	433 in <sup>3</sup>
SISTEM HIDRAULIS		
Sistem Utama – Aliran Maksimum – Peralatan	559 L/mnt (279 × 2 pompa) 148 gal/mnt (74 × 2 pompa)	
Tekanan Maksimum – Alat – Peralatan	35.000 kPa	5.076 psi
Tekanan Maksimum – Travel	35.000 kPa	5.076 psi
Tekanan Maksimum – Ayun	28.000 kPa	4.061 psi
MEKANISME AYUN		
Kecepatan Ayun	8,74 rpm	
Torsi Ayun Maksimum	137 kN-m	101.168 lbf-ft
BOBOT		
Bobot Operasional*	33.900 kg	74.800 pon
Undercarriage standar, Reach Boom, stick R3.2DB (10'6"), bucket HD 1,88 m <sup>3</sup> (2,46 yd <sup>3</sup> ), triple grouser shoe 600 mm (24"), beban penyeimbang 6,8 mt (14.991 pon).		
*Tambahan 900 kg (1.900 pon) lebih berat untuk undercarriage panjang.		
Bobot Operasional**	35.400 kg	78.000 pon
Undercarriage standar, Boom massa, stick M2.55TB (8'4"), bucket HD 2,41m <sup>3</sup> (3,16 yd <sup>3</sup> ), shoe triple grouser 600 mm (24"), beban penyeimbang 6,8 mt (14.991 pon).		
**Tambahan 900 kg (1.900 pon) untuk undercarriage panjang.		
KAPASITAS PENGISIAN ULANG BAHAN BAKAR UNTUK PERBAIKAN		
Tangki Bahan Bakar	600 L	158,5 gal
Sistem Pendinginan	19 L	4,9 gal
Oli Mesin (dengan filter)	20 L	5,3 gal
Swing Drive (masing-masing)	18 L	4,8 gal
Final Drive (masing-masing)	8 L	2,1 gal
Sistem Hidraulik (termasuk tangki)	373 L	98,5 gal
Tangki Hidraulik	161 L	42,5 gal

DIMENSI		
<b>Boom</b>	<b>Reach Boom</b> 6,5 m (21'4")	<b>Boom Massa</b> 6,18 m (20'3")
<b>Stick</b>	<b>Reach Stick</b> 3,2 m (10'6")	<b>Mass Stick</b> 2,55 m (8'4")
<b>Bucket</b>	<b>HD 1,88 m<sup>3</sup></b> (2,46 yd <sup>3</sup> )	<b>HD 2,41 m<sup>3</sup></b> (3,16 yd <sup>3</sup> )
Ketinggian Pengiriman (puncak kabin)	3.170 mm 10'4"	3.170 mm 10'4"
Ketinggian Susuran Tangan	3.160 mm 10'4"	3.160 mm 10'4"
Panjang Pengiriman	11.170 mm 36'7"	10.890 mm 35'8"
Radius Ayun Bagian Belakang	3.530 mm 11'6"	3.530 mm 11'6"
Jarak Bebas Beban Penyeimbang	1.250 mm 4'1"	1.250 mm 4'1"
Jarak Bebas dari Permukaan Tanah	510 mm 1'8"	510 mm 1'8"
Panjang ke Pusat Roller		
Undercarriage Panjang	4.040 mm 13'3"	4.040 mm 13'3"
Undercarriage Standar	3.610 mm 11'10"	3.610 mm 11'10"
Panjang Track		
Undercarriage Panjang	5.030 mm 16'6"	5.030 mm 16'6"
Undercarriage Standar	4.590 mm 15'0"	4.590 mm 15'0"
Ukuran Track	2.590 mm 8'5"	2.590 mm 8'5"
Lebar Angkut – Shoe 600 mm (24")	3.190 mm 10'5"	3.190 mm 10'5"
RENTANG DAN DAYA KERJA		
<b>Boom</b>	<b>Reach Boom</b> 6,5 m (21'4")	<b>Boom Massa</b> 6,18 m (20'3")
<b>Stick</b>	<b>Reach Stick</b> 3,2 m (10'6")	<b>Mass Stick</b> 2,55 m (8'4")
<b>Bucket</b>	<b>HD 1,88 m<sup>3</sup></b> (2,46 yd <sup>3</sup> )	<b>HD 2,41 m<sup>3</sup></b> (3,16 yd <sup>3</sup> )
Kedalaman Penggalian Maksimum	7.520 mm 24'8"	6.670 mm 21'10"
Jangkauan Maksimum di Permukaan Tanah	11.050 mm 33'3"	10.280 mm 33'8"
Ketinggian Pemotongan Maksimum	10.300 mm 33'9"	9.990 mm 32'9"
Ketinggian Pemuatan Maksimum	7.080 mm 23'2"	6.600 mm 21'7"
Ketinggian Pemuatan Minimum	2.580 mm 8'5"	2.900 mm 9'6"
Potongan Kedalaman Maksimum untuk Dasar Rata 2.440 mm (8'0")	7.360 mm 24'1"	6.500 mm 21'3"
Kedalaman Maksimum Penggalian Dinding Vertikal	5.660 mm 18'6"	4.650 mm 15'3"
Daya Gali Bucket (ISO)	197 kN 44.350 lbf	233 kN 52.380 lbf
Daya Gali Stick (ISO)	148 kN 33.160 lbf	169 kN 37.990 lbf

# PERALATAN STANDAR & OPSIONAL

Peralatan standar dan opsional dapat berbeda. Hubungi dealer Cat Anda untuk rinciannya.

KABIN	STANDAR	OPSIONAL
ROPS, peredaman suara	•	
Monitor layar sentuh LCD beresolusi tinggi 203 mm (8")	•	
Kursi yang dapat disesuaikan secara mekanis	•	
MESIN	STANDAR	OPSIONAL
Pemanas blok mesin untuk penyalaaan pada suhu dingin		•
Dua mode daya yang dapat dipilih: Power dan Smart	•	
Kontrol kecepatan mesin otomatis	•	
Kemampuan bekerja di ketinggian hingga 3.300 m (10.830 ft)	•	
Kapasitas pendinginan ambien-tinggi 52 °C (126 °F)	•	
Kemampuan penyalaaan mesin pada suhu dingin -18 °C (0 °F)	•	
Kemampuan penyalaaan mesin pada suhu dingin -32 °C (-25 °F)		•
Filter udara elemen ganda dengan pembersih terpadu	•	
Kemampuan biodiesel hingga B20	•	
SISTEM HIDRAULIS	STANDAR	OPSIONAL
Sirkuit regenerasi boom dan stick	•	
Katup kontrol utama elektronik	•	
Pemanasan oli hidrolik otomatis	•	
Katup peredam ayunan balik	•	
Rem parkir ayunan otomatis	•	
Filter aliran balik hidrolik berkinerja tinggi	•	
Gerak dua kecepatan	•	
Kapabilitas oli hidrolik bio	•	
Ayunan halus		•
Sirkuit tambahan satu-jalur		•
Sirkuit tambahan dua-jalur gabungan		•
Sirkuit tambahan dua-jalur gabungan dengan filter aliran balik hammer		•
Sirkuit tambahan tekanan sedang		•
Sirkuit quick coupler untuk Cat Pin Grabber dan CW Khusus		•
UNDERCARRIAGE DAN STRUKTUR	STANDAR	OPSIONAL
Undercarriage panjang*	•	
Undercarriage standar	•	
Pengait derek pada rangka dasar	•	
Beban penyeimbang 6,8 mt (14.991 pon)	•	
Shoe track triple grouser 600 mm (24")		•
Shoe track triple grouser 700 mm (28")		•
Shoe track triple grouser 800 mm (31")		•
Triple grouser track shoe 850 mm (33")		•

\*Khusus Indonesia

BOOM DAN STICK	STANDAR	OPSIONAL
Boom massa 6,18 m (20'3")		•
Reach boom 6,5 m (21'4")		•
Stick 2,55 m (8'4")		•
Stick 2,8 m (9'2")		•
Stick 3,2 m (10'6")		•
Stick 3,9 m (12'10")		•
SISTEM KELISTRIKAN	STANDAR	OPSIONAL
Aki 1.000 CCA bebas perawatan (x2)	•	
Sakelar pemutus listrik terpusat	•	
Lampu LED sasis, lampu boom kiri/kanan, lampu kabin	•	
TEKNOLOGI CAT	STANDAR	OPSIONAL
Cat Product Link	•	
Penghentian hammer otomatis	•	
SERVIS DAN PEMELIHARAAN	STANDAR	OPSIONAL
Lokasi filter oli mesin dan filter bahan bakar yang digabung	•	
Lubang Pengambilan Sampel Oli Berkala (S-O-S <sup>SM</sup> )	•	
Pompa pengisian bahan bakar elektrik dengan pemutus otomatis		•
KESELAMATAN DAN KEAMANAN	STANDAR	OPSIONAL
Sistem keamanan One Key Caterpillar	•	
Kotak alat/penyimpanan eksternal yang dapat dikunci	•	
Pintu yang dapat dikunci, kunci tangki bahan bakar dan hidrolik	•	
Kompartemen pengurusan bahan bakar yang dapat dikunci	•	
Platform servis dengan pelat anti-selip dan baut tersembunyi	•	
Susunan dan pegangan tangan sisi Kanan (sesuai ISO 2867:2011)	•	
Paket cermin visibilitas standar	•	
Klakson penanda/peringatan	•	
Sakelar pematian mesin sekunder dari permukaan tanah	•	
Kamera tampilan belakang	•	

Tidak semua fitur tersedia di semua wilayah. Silakan hubungi dealer Cat setempat untuk penawaran khusus yang tersedia di wilayah Anda..  
Untuk informasi tambahan, bacalah brosur Spesifikasi Teknis untuk model 336 GC dan 336 yang tersedia di [www.cat.com](http://www.cat.com) atau dealer Cat Anda.

Untuk informasi selengkapnya tentang produk Cat, layanan dealer dan solusi industri, kunjungi situs web kami di [www.cat.com](http://www.cat.com)

© 2020 Caterpillar. Hak Cipta Dilindungi Undang-Undang.

VisionLink adalah merek dagang milik Trimble Navigation Limited, yang terdaftar di Amerika Serikat dan di negara-negara lain.

Bahan dan spesifikasi dapat berubah tanpa pemberitahuan. Alat berat yang ditampilkan pada foto mungkin disertai peralatan tambahan. Kunjungi dealer Cat Anda untuk mengetahui opsi yang tersedia.

CAT, CATERPILLAR, LET'S DO THE WORK, masing-masing logonya, desain dagang "Caterpillar Corporate Yellow", "Power Edge" dan Cat "Modern Hex" beserta identitas perusahaan dan produk yang digunakan di sini adalah merek dagang milik Caterpillar dan tidak boleh digunakan tanpa izin.  
[www.cat.com](http://www.cat.com) [www.caterpillar.com](http://www.caterpillar.com)



A8XQ2370-03  
Menggantikan A8XQ2370-02  
Nomor Perakitan: 07C  
(Afr-TimTeng, CIS, Aus-SelBaru,  
Tiongkok, India, Indonesia,  
Am Sel, Asia Tenggara, Turki)

