

EXCAVATRICE HYDRAULIQUE

330 GC



Puissance moteur

158 kW (212 hp)

Poids en ordre de marche

30 040 kg (66 200 lb)

Le moteur Cat® C7.1 respecte les normes antipollution chinoises non routières Stage III, UNECE R96 Stage IIIA et brésiliennes MAR-1, qui sont équivalentes aux normes américaines EPA Tier 3/européennes Stage IIIA.

CAT®

EXCAVATRICES NOUVELLE GÉNÉRATION

Les excavatrices Cat® nouvelle génération vous offrent plus de choix que jamais pour votre entreprise.

- + PLUS D'OPTIONS POUR CHAQUE MODÈLE
- + PLUS DE TECHNOLOGIES STANDARDS
- + DIFFÉRENTS NIVEAUX DE PRIX

Conçues pour vous aider à renforcer votre entreprise, les excavatrices Cat nouvelle génération vous offrent de nouvelles manières d'effectuer vos tâches d'une façon plus économique, pour vous permettre d'augmenter vos profits.



LE

CAT® 330 GC

FIABLE. CONFORTABLE. PRODUCTIVES.

LA CAT 330 GC vous offre l'équilibre idéal entre une performance fiable, des atouts de productivité pour l'opérateur et des coûts réduits. La Cat 330 GC est le choix judicieux pour les opérations qui priorisent haute fiabilité et performance à moindre coût horaire.



RÉDUIRE LA CONSOMMATION DE CARBURANT JUSQU'À 10 %¹

La combinaison précise de pompes hydrauliques plus grandes, d'une soupape électronique de commande principale et de ventilateurs de refroidissement à commande électronique offre des performances optimales tout en consommant moins de carburant.

TRAVAILLEZ INTELLIGEMMENT. ÉCONOMISEZ DE L'ARGENT.

La Cat 330 GC est équipée avec deux modes de puissance qui aident à gérer sa consommation de carburant en fonction de vos applications spécifiques – le mode Power et le mode Smart.

Le mode Power offre une productivité maximale pour les applications en grande demande, telles que le chargement de camions et le creusement de tranchées.

Le mode Smart (intelligent) règle automatiquement la puissance du moteur et la puissance hydraulique pour obtenir le rendement le plus élevé en matière de carburant dans n'importe quelle application.

Les opérateurs peuvent définir et sauvegarder leurs préférences de mode de puissance en utilisant l'identification du conducteur (Operator ID). Les propriétaires peuvent verrouiller le mode qu'ils souhaitent que leurs conducteurs utilisent pour gérer la consommation de carburant.

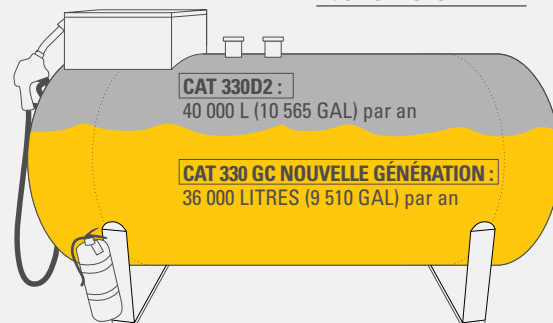
¹ Comparée au modèle 330D2.

LES ÉCONOMIES DE CARBURANT SONT SIGNIFICATIVES.

La Cat 330 GC Nouvelle Génération consomme jusqu'à 10 % moins de carburant que la 330D2.

LA CAT 330 GC NOUVELLE GÉNÉRATION UTILISE 4 000 LITRES (1 055 GAL) DE CARBURANT EN MOINS PAR AN PAR RAPPORT À LA CAT 330D2.

**4 000 LITRES (1 055 GAL)
ÉCONOMISÉS PAR AN**



SCÉNARIO :

Basé sur 2 000 heures de fonctionnement par an.

330D2 (MOYENNE) : 20 LITRES (5,3 GAL) PAR HEURE × 2 000 HEURES/AN = 40 000 LITRES (10 565 GAL) PAR AN.

CAT 330 GC NOUVELLE GÉNÉRATION : 18 LITRES (4,8 GAL) PAR HEURE × 2 000 HEURES/AN = 36 000 LITRES (9 510 GAL) PAR AN ; 40 000 LITRES (9 510 GAL) PAR AN – 36 000 LITRES (8 350 GAL) PAR AN = 4 000 LITRES (1 055 GAL) PAR AN.

LA CABINE

LE TRAVAIL

Les chantiers où fonctionnent les excavatrices sont généralement durs et exigeants. C'est pourquoi il est essentiel que la cabine de la 330 GC protège le plus possible le conducteur de la fatigue, du stress, du bruit et des températures associés à son travail.

LA CABINE ROPS CERTIFIÉE ISO

La cabine ROPS certifiée ISO est insonorisée et étanche. Les fenêtres et le profil plus bas à l'avant, à droite et à l'arrière de la machine offrent une excellente visibilité sur la zone de travail sans avoir à se pencher constamment vers l'avant.

VISIBILITÉ PANORAMIQUE

Les larges vitres à l'avant, sur les côtés et à l'arrière offrent une excellente visibilité dans toutes les directions depuis le siège du conducteur. La structure ROPS utilise les montants avant étroits de la cabine pour permettre un champ de vision plus large à l'avant. De plus, les caméras standards de vision arrière et sur la droite permettent aux conducteurs de savoir en tout temps ce qui se passe autour de l'excavatrice.

FACILITÉ D'ACCÈS, DE CONNECTIVITÉ ET DE STOCKAGE

Plusieurs fonctionnalités intégrées rendent le travail plus confortable pour les conducteurs :

- + Radio Bluetooth® intégrée
- + Ports USB pour recharge et connectivité téléphonique
- + Prises d'alimentation 12 V CC et port AUX
- + Coffre de rangement à l'arrière, des compartiments dans les consoles et au plafond
- + Porte-gobelet et porte-bouteille





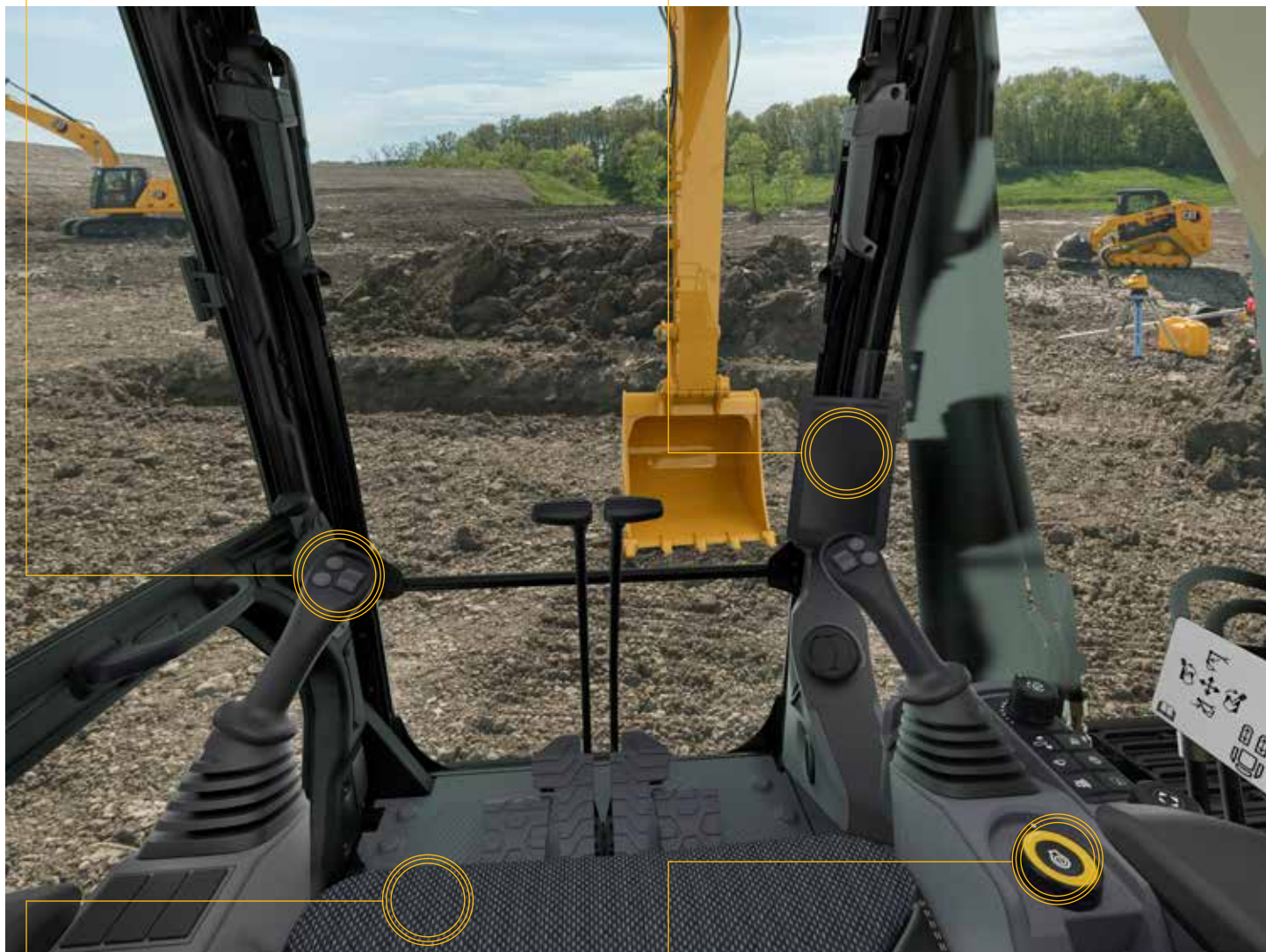
MANIPULATEURS PERSONNALISABLES

La fonctionnalité des manipulateurs peut être personnalisée via le moniteur. Facilitez le déplacement de l'excavatrice avec Cat Stick Steer. Il suffit d'appuyer sur un bouton et d'utiliser une main pour se déplacer et tourner au lieu d'avoir les deux mains ou les deux pieds sur des leviers ou des pédales.



MONITEUR À ÉCRAN TACTILE

La plupart des paramètres de la machine peuvent être contrôlés à partir du moniteur à écran tactile haute résolution de 203 mm/8 pouces. Choisissez parmi 42 langues et accédez aux menus depuis votre siège – plus besoin de vous tourner ou de vous retourner pour atteindre les commandes. Un contrôle rotatif pratique et des touches de raccourci sont également positionnés de manière ergonomique sur la console de droite.



SIÈGE ET CONSOLE

L'efficacité des mouvements est essentielle pour permettre aux conducteurs de rester productifs et vigilants tout au long de leur journée de travail. Le siège de la 330 GC a été conçu pour des manœuvres aisées et confortables. Le nouveau siège standard est large et peut être ajusté pour que les conducteurs de toutes les tailles puissent travailler confortablement.



DÉMARRAGE SANS CLÉ PAR BOUTON-POUSSOIR

La 330 GC utilise un bouton-poussoir sans clé pour démarrer le moteur. Ceci ajoute un niveau de sécurité à la machine en utilisant des codes d'identification des conducteurs (Operator ID) pour limiter et contrôler les accès à la machine. Les codes peuvent être saisis à la main via une clé Bluetooth en option.



COÛTS D'ENTRETIEN RÉDUITS JUSQU'À 25 %

Grâce à des intervalles d'entretien étendus et synchronisés, vous réalisez plus de tâches à des coûts moindres par rapport au modèle 330D2. Les emplacements regroupés des filtres permettent d'accélérer les opérations d'entretien. Les filtres hydrauliques, pneumatiques et du réservoir de carburant ont une capacité plus importante et une durée de vie prolongée. L'accès au manuel d'utilisation et de maintenance est facile grâce au moniteur installé dans la cabine.

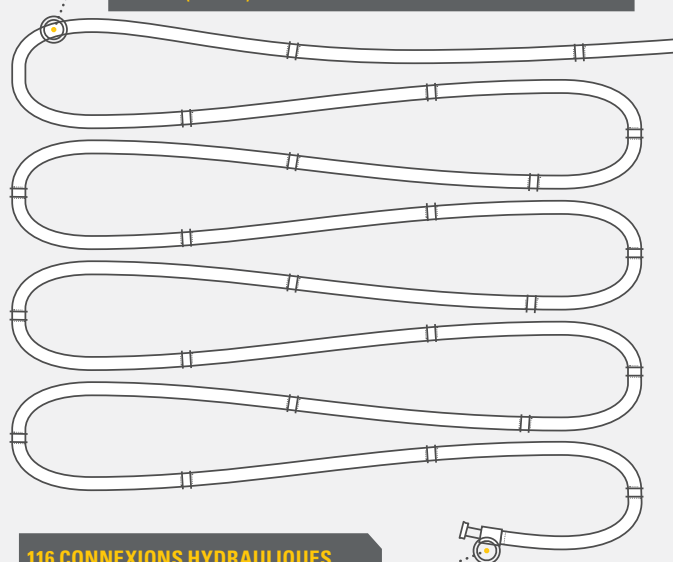
LES PRINCIPALES RÉDUCTIONS DES COÛTS D'ENTRETIEN INCLUENT :

- + La contiguïté des filtres réduit le temps de service.
- + Filtre hydraulique amélioré avec une plus grande capacité de rétention des impuretés.
- + Filtres à huile et à carburant avec intervalles d'entretien prolongés.
- + Filtre à air avancé Cat ayant une capacité de rétention de la poussière doublée par rapport au filtre précédent.
- + Des ventilateurs hydrauliques à haut rendement ne fonctionnent que lorsque nécessaire et s'inversent pour empêcher les débris de pénétrer dans les composants. Choisissez entre les réglages d'inversion manuelle ou automatique du ventilateur.

MOINS DE RISQUES. PLUS DE BÉNÉFICES.

RÉDUCTION DES RISQUES DE FUITES ET DE DOMMAGES AVEC **MOINS DE CONNEXIONS ET MOINS DE TUYAUX.**

L'EXCAVATRICE CAT 330 GC NOUVELLE GÉNÉRATION A 74 M (243 FT) DE TUYAU EN MOINS QUE LA CAT 330D2

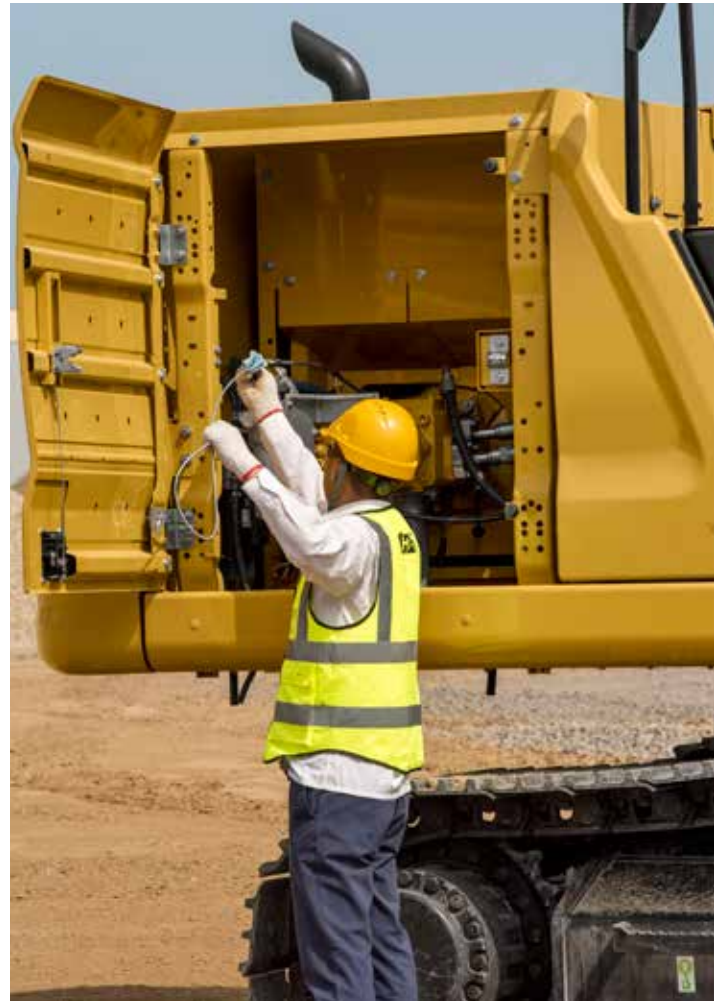


116 CONNEXIONS HYDRAULIQUES EN MOINS QUE LA CAT 330D2

FONCTIONS DE SÉCURITÉ

PROTÉGEZ VOTRE PERSONNEL
ET VOTRE ÉQUIPEMENT

Gardez votre personnel et votre équipement en toute sécurité avec un accès à la plate-forme supérieure, une jauge d'huile moteur au sol et un système de démarrage sécurisé sur l'excavatrice Cat 330 GC.



ACCÈS À LA PLATE-FORME SUPÉRIEURE

Accédez à la plate-forme supérieure à partir du point d'entrée situé sur le côté droit de la machine. Les marches et mains courantes supplémentaires fournissent un soutien supplémentaire.

ENTRETIEN QUOTIDIEN AU NIVEAU DU SOL

Toutes les vérifications d'entretien quotidien peuvent être effectuées depuis le sol, ce qui rend la maintenance plus rapide, plus facile et plus sûre. Les points de contrôle incluent la jauge à huile du moteur, le séparateur d'eau et de carburant, les drains d'eau et de sédiments du réservoir de carburant, ainsi que le contrôle des niveaux du liquide de refroidissement.

DÉMARRAGE SÉCURISÉ

Utilisez votre code PIN sur le moniteur ou le porte-clés Bluetooth en option pour activer la fonction de démarrage par bouton-poussoir.

TECHNOLOGIE CAT DE GESTION DES ÉQUIPEMENTS ÉLIMINENT LES APPROXIMATIONS ASSOCIÉES À LA GESTION DE VOTRE ÉQUIPEMENT

La technologie télématique Cat de gestion des équipements permet de simplifier la gestion de vos sites de travail – en collectant les données générées par votre équipement, vos matériaux et vos collaborateurs, et en vous les rediffusant dans des formats personnalisables.



PRODUCT LINK™

Product Link™ collecte les données automatiquement et précisément à partir de vos équipements – quel qu'en soit le type ou la marque. Des informations telles que l'emplacement, les heures d'utilisation, la consommation de carburant, la productivité, le temps d'inactivité, les alertes d'entretien, les codes de diagnostic et l'état de la machine, peuvent être consultées en ligne via des applications Web et mobiles.



VISIONLINK®

Accédez aux informations à tout moment et n'importe où avec VisionLink® – et utilisez-les pour prendre des décisions avisées qui augmentent la productivité, réduisent les coûts, simplifient l'entretien et améliorent la sécurité sur votre chantier. Avec différentes options de niveau d'abonnement, votre concessionnaire Cat peut vous aider à configurer exactement ce dont vous avez besoin pour connecter votre parc et gérer votre entreprise, sans avoir à payer pour les extras dont vous ne voulez pas. Les abonnements sont disponibles avec des compte-rendus cellulaires ou satellites (ou les deux).

Caterpillar déploie ses produits, services et technologies sur chacun de ses territoires à des intervalles de temps différents. Veuillez vérifier auprès de votre concessionnaire Cat local pour en connaître la disponibilité et les spécifications techniques.

AUGMENTEZ VOTRE PRODUCTIVITÉ ET VOS PROFITS AVEC LES ACCESSOIRES CAT

Vous pouvez facilement étendre la performance de votre machine en utilisant une variété d'accessoires Cat. Chaque accessoire Cat a été conçu pour correspondre au poids et à la puissance des excavatrices Cat afin d'obtenir une meilleure performance, sécurité et stabilité.

GOSETS



MARTEAUX HYDRAULIQUES



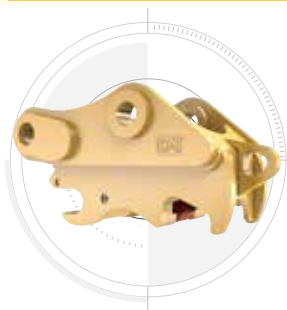
ÉVITE L'USURE ET LA DÉTÉRIORATION DU MARTEAU

Protègez votre marteau contre un usage abusif. L'arrêt automatique du marteau vous avertit après 15 secondes de fonctionnement en continu, suivi d'un arrêt automatique après 30 secondes – afin d'éviter l'usure inutile et la détérioration de l'accessoire et de l'excavatrice.

CISAILLES UNIVERSELLES



ATTACHES RAPIDES



RIPPERS



CISAILLES



COMPACTEURS À PLAQUE VIBRANTE



SPÉCIFICATIONS TECHNIQUES

Rendez-vous sur [www.caterpillar.com](#) pour obtenir les spécifications complètes.

MOTEUR		
Modèle de moteur	Cat C7.1	
Puissance du moteur – ISO 9249	158 kW	212 hp
Puissance du moteur – ISO 14396	159 kW	213 hp
Alésage	105 mm	4 in
Course	135 mm	5 in
Cylindrée	7,01 litres	428 in ³
La puissance nette est testée conformément à la norme ISO 9259. Normes en vigueur au moment de la fabrication.		
La puissance du moteur annoncée est la puissance disponible au volant d'inertie lorsque le moteur est équipé d'un ventilateur, d'un système d'admission d'air, d'un système d'échappement et d'un alternateur.		
Vitesse nominale à 2 200 tr/min.		
CIRCUIT HYDRAULIQUE		
Système principal – Débit maximal (Outil)	560 L/min	148 gal/min
Pression maximale – Équipement	35 000 kPa	5 075 psi
Pression maximale – Déplacement	35 000 kPa	5 075 psi
Pression maximale – Pivotement	28 400 kPa	4 120 psi
MÉCANISME DE PIVOTEMENT		
Vitesse de pivotement	11,5 tr/min	
Couple maximum de pivotement	105 kN·m	77 370 lbf·ft
POIDS		
Poids en ordre de marche*	30 040 kg	66 200 lb
* Train de roulement HD long, flèche Reach, bras R3.2 (10'6"), godet HD de 1,60 m ³ (2,09 yd ³), patins à triple arête de 600 mm (24") et contrepoids de 6,7 t (14 770 lb).		
Poids en ordre de marche*	28 900 kg	63 700 lb
* Train de roulement standard, flèche Reach, bras R3.2 m (10'6"), godet HD de 1,60 m ³ (2,09 yd ³), patins à triple arête de 600 mm (24") et contrepoids de 6 700 kg (14 770 lb).		
CONTENANCES DE SERVICE		
Réservoir de carburant	474 l	125,2 gal
Système de refroidissement	25 l	6,6 gal
Huile moteur	25 l	6,6 gal
Réducteur de pivotement	10 l	2,6 gal
Réducteur (chacun)	5,5 l	1,5 gal
Circuit hydraulique (réservoir compris)	310 l	81,9 gal
Réservoir hydraulique	147 l	38,8 gal

DIMENSIONS		
Flèche	Reach de 6,15 m (20'2")	
Bras	Reach de 3,2 m (10'6")	
Godet	HD de 1,60 m³ (2,09 yd³)	
Hauteur de transport (sommet de la cabine)	3 050 mm	10'0"
Hauteur de la main courante	3 050 mm	10'0"
Longueur de transport	10 420 mm	34'2"
Rayon de pivotement arrière	3 130 mm	10'3"
Longueur jusqu'au centre des galets – Châssis standard	3 490 mm	11'5"
Longueur jusqu'au centre des galets – Châssis long*	3 990 mm	13'1"
Garde au sol	490 mm	1'7"
Largeur aux galets – Châssis standard	2 390 mm	7'10"
Largeur aux galets – Châssis Long*	2 590 mm	8'6"
Largeur de transport – Patins de 600 mm (24"), Châssis standard	2 990 mm	9'10"
Largeur de transport – Patins de 600 mm (24"), Châssis long*	3 190 mm	10'6"
Largeur de transport – Patins de 800 mm (31"), Châssis standard	3 190 mm	10'6"
Dégagement du contrepoids	1 110 mm	3'8"
* Australie, Nouvelle-Zélande et Chine uniquement		
PLAGES DE TRAVAIL ET FORCES		
Flèche	Reach de 6,15 m (20'2")	
Bras	Reach de 3,2 m (10'6")	
Godet	HD de 1,60 m³ (2,09 yd³)	
Profondeur d'excavation maximale	7 260 mm	23'10"
Portée maximale au niveau du sol	10 690 mm	35'1"
Hauteur de coupe maximale	9 980 mm	32'9"
Hauteur de chargement maximale	6 930 mm	22'9"
Hauteur de chargement minimale	2 280 mm	7'6"
Profondeur de coupe maximale pour un niveau inférieur de 2 440 mm (8')	7 100 mm	23'4"
Profondeur d'excavation maximale en paroi verticale	5 800 mm	19'0"
Force d'excavation du godet (ISO)	179 kN	40 200 lbf
Force d'excavation du bras (ISO)	126 kN	28 300 lbf

ÉQUIPEMENT STANDARD & EN OPTION

Les équipements standards et en option peuvent varier. Pour de plus amples informations, veuillez consulter votre concessionnaire Cat.

INSONORISÉE	STANDARD	EN OPTION
ROPS, insonorisation standard	•	
Siège ajustable mécaniquement	•	
Moniteur à écran tactile LCD haute résolution de 203 mm (8 in)	•	
TECHNOLOGIE CAT	STANDARD	EN OPTION
Cat Product Link	•	
Arrêt automatique du marteau	•	
MOTEUR	STANDARD	EN OPTION
Deux modes de puissance sélectionnables	•	
Contrôle automatique du régime moteur	•	
Arrêt automatique du moteur au ralenti	•	
Capacité de refroidissement jusqu'à 52 °C (125 °F) de température ambiante	•	
Capacité de démarrage à froid jusqu'à -32 °C (-25 °F)		•
Filtre à air à double élément avec pré-dépoussiérage intégré	•	
Ventilateurs électriques réversibles	•	
Capacité de biodiesel, jusqu'à B20	•	
SYSTÈME HYDRAULIQUE	STANDARD	EN OPTION
Circuits de régénération de bras et de flèche	•	
Réchauffage automatique	•	
Déplacement automatique à deux vitesses	•	
Valve de réduction de la dérive du bras et de la flèche	•	
Valves de contrôle d'abaissement du bras et de la flèche		•
Circuit de filtre de retour du marteau		•
Contrôle d'outil (deux pompes, débit à haute pression mono-/bidirectionnel)		•
Contrôle d'outil basique (une pompe, débit à haute pression mono-directionnel)		•
Circuit d'attache rapide		•

FLÈCHES ET BRAS	STANDARD	EN OPTION
Flèche normale de 6,15 m (20'2"), bras de 3,2 m (10'6")		•
Flèche normale de 6,15 m (20'2"), bras de 2,65 m (8'8")		•
Flèche bloc de 5,55 m (18'2"), bras bloc de 2,5 m (8'2")		•
TRAIN DE ROULEMENT ET STRUCTURES	STANDARD	EN OPTION
Patins à triple arête de 600 mm (24")		•
Patins à triple arête de 700 mm (28")		•
Patins à triple arête de 800 mm (31")		•
Points d'attache sur le châssis inférieur	•	
Contrepoids de 5 800 kg (12 790 lb)		• ¹
Contrepoids de 6 700 kg (14 770 lb)	• ²	• ²
SYSTÈME ÉLECTRIQUE	STANDARD	EN OPTION
Deux batteries sans entretien de 1 000 CCA	•	
Projecteurs à DEL de travail avec arrêt temporisé	•	
Projecteur sur châssis à DEL, projecteur sur flèche côté gauche à DEL	•	
Éclairages de la cabine, projecteur sur flèche côté droit		•
SERVICE ET ENTRETIEN	STANDARD	EN OPTION
Ports d'échantillonnage d'huile (S-O-S SM) programmés	•	
Jauges d'huile moteur au niveau du sol et de la plate-forme	•	
Pompe électrique de ravitaillement en carburant avec arrêt automatique		•
SÉCURITÉ ET PROTECTION	STANDARD	EN OPTION
Caméra de vision arrière	•	
Caméra sur le côté droit	• ³	•
Interrupteur d'arrêt moteur au niveau du sol	•	
Barre de maintien et poignée côté droit	•	
Klaxon d'avertissement/de signalisation	•	

¹ Toutes les régions sauf l'Australie, la Nouvelle-Zélande et la Chine.

² Standard en Australie, Nouvelle-Zélande et Chine ; en option dans les autres régions.

³ Uniquement Australie, Nouvelle-Zélande et Turquie.

Les fonctions ne sont pas toutes disponibles dans toutes les régions. Veuillez vérifier auprès de votre concessionnaire Cat local si certaines offres spécifiques sont disponibles dans votre région.

Pour de plus amples informations et d'autres offres régionales, consultez les brochures sur les spécifications techniques disponibles sur le site Web www.cat.com ou chez votre concessionnaire Cat.

Pour tout renseignement complémentaire sur les produits Cat, les services proposés par nos concessionnaires et nos solutions par secteur d'activité, rendez-vous sur notre site Web www.cat.com

© 2021 Caterpillar. Tous droits réservés.

Documents et spécifications susceptibles de modifications sans préavis. Les machines représentées sur les photos peuvent comporter des équipements supplémentaires. Adressez-vous à votre concessionnaire Cat pour découvrir les options disponibles.

CAT, CATERPILLAR, LET'S DO THE WORK, leurs logos respectifs, la couleur « CATERPILLAR Corporate Yellow » et les habillages commerciaux « Power Edge » et CAT « Modern Hex », ainsi que l'identité visuelle de l'entreprise et des produits qui figurent dans le présent document, sont des marques déposées de CATERPILLAR qui ne peuvent pas être utilisées sans autorisation. VisionLink est une marque déposée de VirtualSite Solutions LLC, enregistrée aux États-Unis et dans d'autres pays.
www.cat.com www.caterpillar.com



AFXQ2459-03
Remplace AFXQ2459-02
Numéro de version : 07D
(Afr-ME, Asia Pacific [excluding Jpn, Korea],
CIS, S Am)

