



330

液压挖掘机

技术规格

配置和功能因地区而异。请咨询 **Cat**® 代理商以了解您所在地区的供货情况。

目录

技术规格	2
发动机	2
回转机械装置	2
重量	2
履带	2
驱动装置	2
液压系统	2
维修保养加注容量	2
标准	2
噪声性能	2
工作重量和对地压力	3
主要部件重量	3
尺寸	4
工作范围和作用力	5
铲斗技术规格和兼容性	6
工装产品指南	7
标准和选用设备	8
代理商安装的套件和工装	10
驾驶室选件	11
330 环境声明	12

发动机

发动机型号	Cat® C7.1	
净功率		
ISO 9249	223.8 kW	300 hp
ISO 9249 (DIN)	304 hp (公制)	
发动机功率		
ISO 14396	225 kW	302 hp
ISO 14396 (DIN)	306 hp (公制)	
缸径	105 mm	4 in
冲程	135 mm	5 in
排量	7.01 L	428 in³

生物柴油性能 最高可使用 B20 等级⁽¹⁾

- 符合中国非道路国四排放标准。
- 建议最多在 4500 m (14760 ft) 的海拔高度使用, 海拔高于 3000 m (9840 ft) 时, 发动机功率会下降。
- 标称功率按照制造时生效的指定标准进行测试。
- 标称净功率是指发动机配备了风扇、进气系统、排气系统和交流发电机时在飞轮处测得的功率。
- 发动机转速为 2000 rpm。

⁽¹⁾ Cat 柴油发动机需要使用 ULSD (Ultra-low Sulfur Diesel, 超低硫柴油燃料, 含硫量不超过 15 ppm) 或 ULSD 与以下低碳强度燃油**的混合物:

- ✓ 最高为 20% 的生物柴油 FAME (Fatty Acid Methyl Ester, 脂肪酸甲酯)*
- ✓ 最高为 100% 的可再生柴油、HVO (Hydrogenated Vegetable Oil, 加氢植物油) 和 GTL (Gas-to-liquid, 天然气合成油) 燃料

有关成功应用, 请参阅指南。有关详细信息, 请咨询您的 Cat 代理商或参阅“Caterpillar 机器油液建议”(SEBU6250)。

* 无后处理设备的发动机可以使用高达 100% 的混合生物柴油(如需使用高于 20% 的混合生物柴油, 请咨询您的 Cat 代理商)。

** 低碳强度燃油排放的尾气温室气体与传统燃油基本相同。

回转机械装置

回转速度	11.5 rpm	
最大扭矩	110 kN·m	81132 lb·ft

重量

工作重量	30800 kg	67900 lb
------	----------	----------

- 重负荷加长型底盘系统、重负荷型伸展动臂、重负荷型 R3.2 m (10'6") 斗杆、重负荷型 (HD) 1.80 m³ (2.35 yd³) 铲斗、600 mm (24") 三抓地齿履带板和 6700 kg (14770 lb) 配重。

工作重量	31100 kg	68600 lb
------	----------	----------

- 重负荷加长型底盘系统、重负荷型伸展动臂、重负荷型 R3.2 m (10'6") 斗杆、重负荷型 1.80 m³ (2.35 yd³) 铲斗、600 mm (24") 双抓地齿履带板和 6700 kg (14770 lb) 配重。

履带

标准履带板宽度	600 mm	24 in
选装的履带板宽度	800 mm	31 in
履带板数量 (每侧)	50	
履带支重轮数量 (每侧)	9	
托链轮数量 (每侧)	2	

驱动装置

爬坡能力	35°/70%	
最高行驶速度	5.3 km/h	3.3 mph
最大牵引力	248 kN	55753 lbf

液压系统

主系统 – 最大流量 – 机具	560 L/min (280 × 2 个泵)	148 gal/min (74 × 2 个泵)
最大压力 – 设备 – 正常	35000 kPa	5075 psi
最大压力 – 设备 – 重载提升模式/ 自动挖掘增压	38000 kPa	5510 psi
最大压力 – 行驶	35000 kPa	5075 psi
最大压力 – 回转	29800 kPa	4320 psi
动臂油缸 – 缸径	140 mm	6 in
动臂油缸 – 冲程	1407 mm	55 in
斗杆油缸 – 缸径	150 mm	6 in
斗杆油缸 – 冲程	1646 mm	65 in
铲斗油缸 – 缸径	135 mm	5 in
铲斗油缸 – 冲程	1156 mm	46 in

维修保养加注容量

燃油箱容量	474 L	125.2 gal
冷却系统	25 L	6.6 gal
发动机机油	25 L	6.6 gal
回转驱动	10 L	2.6 gal
终传动 (每个)	5.5 L	1.5 gal
液压系统 (包括油箱)	310 L	81.9 gal
液压油箱	147 L	38.8 gal
柴油机尾气处理液 (DEF) 箱	41 L	10.8 gal

标准

制动器	ISO 10265:2008
驾驶室/防滚翻保护结构 (ROPS)	ISO 12117-2:2008
驾驶室/操作员保护罩 (OPG)	ISO 10262:1998 II 级

噪声性能

ISO 6395:2008 (外部)	103 dB (A)
ISO 6396:2008 (驾驶室内)	70 dB (A)

- 在操作台和驾驶室敞开 (没有正确保养或门/窗打开时) 的情况下长时间工作, 或在嘈杂的环境中工作时, 可能需要听力保护装置。

工作重量和对地压力

基础机器配置	600 mm (24") 三抓地齿履带板		600 mm (24") 双抓地齿履带板		800 mm (31") 三抓地齿履带板	
	重量	对地压力	重量	对地压力	重量	对地压力
	kg (lb)	kPa (psi)	kg (lb)	kPa (psi)	kg (lb)	kPa (psi)
带履带支重轮和托链轮的底座						
6700 kg (14770 lb) 配重和重负荷加长型底盘系统基本机器						
重负荷型伸展动臂 + 重负荷型 R3.2CB2 (10'6") 斗杆 + 1.80 m ³ (2.35 yd ³) 重负荷型铲斗	30800 (67900)	59 (8.5)	31100 (68600)	59 (8.5)	31700 (69900)	45 (6.5)

所有工作重量包括 90% 燃油箱和体重为 75 kg (165 lb) 的操作员。

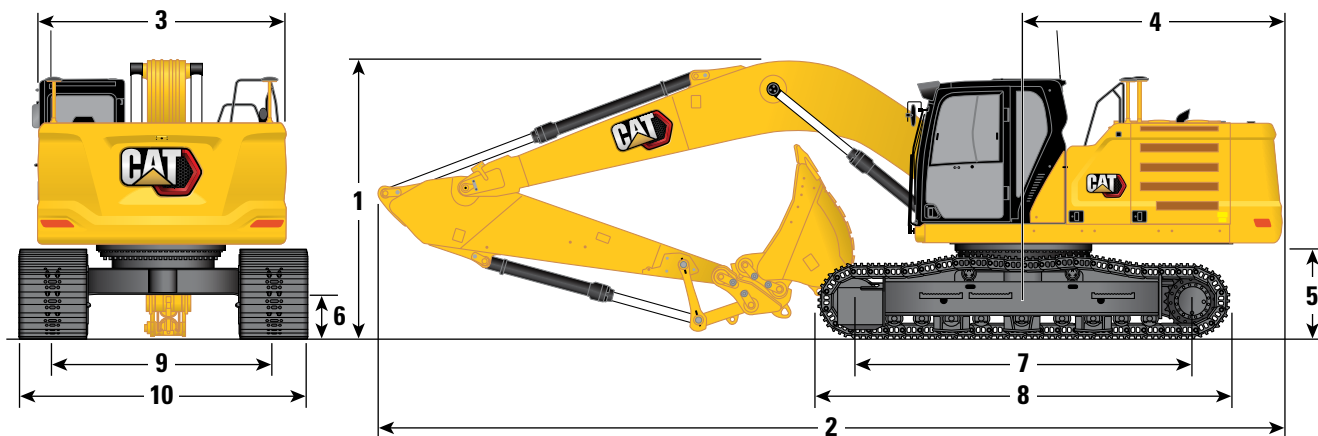
主要部件重量

	kg	lb
基本机器重量包括 6700 kg (14770 lb) 配重、上机架、带重负荷型履带支重轮和两个动臂油缸的重负荷加长型底盘系统 – 不包括动臂、斗杆、铲斗、斗杆油缸、铲斗油缸、履带、燃油箱和操作员。	21210	46700
履带板:		
600 mm (24") 宽、11 mm (0.43") 厚的三抓地齿履带板	3620	7980
600 mm (24") 宽、14.5 mm (0.57") 厚的双抓地齿履带板	3960	8730
800 mm (31") 宽、13 mm (0.51") 厚的三抓地齿履带板, 带有登梯延长件	4590	10120
两个动臂油缸	490	1080
90% 燃油箱和体重为 75 kg (165 lb) 的操作员的重量	460	1010
配重:		
6700 kg (14770 lb) 配重	6700	14770
底盘系统:		
带重负荷型支重轮的重负荷加长型底盘系统	6700	14800
动臂 (包括管路、销、斗杆油缸):		
重负荷型伸展动臂 6.15 m (20'2")	2420	5340
斗杆 (包括管路、销、铲斗油缸、铲斗连杆):		
重负荷型伸展斗杆 R3.2CB2 (10'6")	1660	3700
重负荷型伸展斗杆 R2.65CB2 (8'8")	1440	3200
铲斗 (不带连杆; 带齿尖和侧刀刃):		
1.80 m ³ (2.35 yd ³) 重负荷型 CB 连杆	1390	3100
1.60 m ³ (2.09 yd ³) 重负荷型 CB 连杆	1320	2910
1.54 m ³ (2.01 yd ³) 重负荷型 CB 连杆	1130	2500
1.57 m ³ (2.05 yd ³) 重负荷型 CB2 连杆	1330	2900
1.54 m ³ (2.01 yd ³) 超重负荷型 (SD) CB 连杆	1500	3310
快速连接器 (QC):		
带销的抓销式快速连接器 CB	530	1170
无销的抓销式快速连接器 CB	500	1100

330 液压挖掘机技术规格

尺寸

所有尺寸都是近似值，可能会因所选铲斗的不同而异。



动臂选件

重负荷型伸展动臂 6.15 m (20'2")

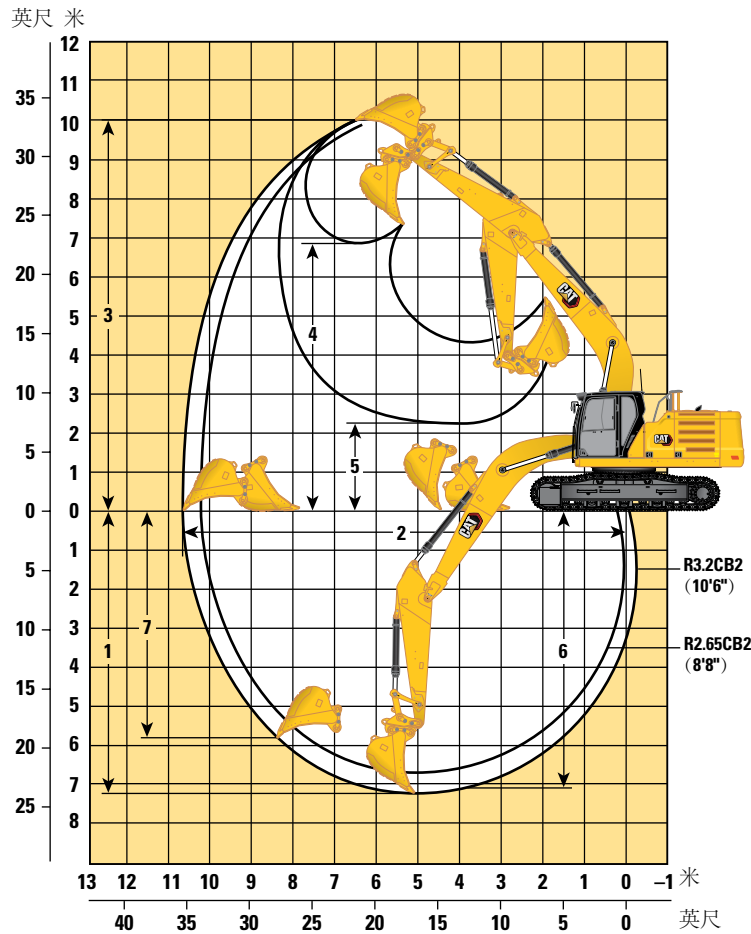
斗杆选件

重负荷型伸展斗杆

	R3.2CB2 (10'6")		R2.65CB2 (8'8")	
1 机器高度:				
驾驶室高度	3060 mm	10'0"	3060 mm	10'0"
OPG 高度	3200 mm	10'6"	3200 mm	10'6"
扶手高度	3060 mm	10'0"	3060 mm	10'0"
在安装动臂/斗杆/铲斗的情况下	3400 mm	11'2"	3450 mm	11'4"
在安装动臂/斗杆的情况下	3380 mm	11'1"	3380 mm	11'1"
在安装动臂的情况下	3060 mm	10'0"	3060 mm	10'0"
2 机器长度:				
在安装动臂/斗杆/铲斗的情况下	10420 mm	34'2"	10420 mm	34'2"
在安装动臂/斗杆的情况下	10420 mm	34'2"	10420 mm	34'2"
在安装动臂的情况下	9230 mm	30'3"	9230 mm	30'3"
3 上部机架宽度	2940 mm	9'8"	2940 mm	9'8"
4 机尾回转半径	3130 mm	10'3"	3130 mm	10'3"
5 配重间隙	1120 mm	3'8"	1120 mm	3'8"
6 离地间隙	490 mm	1'7"	490 mm	1'7"
7 支重轮中心间距	3990 mm	13'1"	3990 mm	13'1"
8 履带长度	4860 mm	15'11"	4860 mm	15'11"
9 履带轨距	2590 mm	8'6"	2590 mm	8'6"
10 底盘系统宽度				
600 mm (24") 履带板	3190 mm	10'6"	3190 mm	10'6"
800 mm (31") 履带板	3390 mm	11'1"	3390 mm	11'1"
铲斗类型	HD		HD	
铲斗容量	1.80 m ³	2.35 yd ³	1.80 m ³	2.35 yd ³
铲斗齿尖半径	1662 mm	5'5"	1662 mm	5'5"

工作范围和作用力

所有尺寸都是近似值，可能会因所选铲斗的不同而异。



	重负荷型伸展动臂 6.15 m (20'2")			
	R3.2CB2 (10'6")		R2.65CB2 (8'8")	
动臂选件	重负荷型伸展斗杆			
斗杆选件				
1 最大挖掘深度	7250 mm	23'9"	6700 mm	22'0"
2 平地最大伸出距离	10690 mm	35'1"	10210 mm	33'6"
3 最大挖方高度	10000 mm	32'10"	9890 mm	32'5"
4 最大装载高度	6940 mm	22'9"	6800 mm	22'4"
5 最小装载高度	2290 mm	7'6"	2840 mm	9'4"
6 2440 mm (8 ft) 平底的最大挖方深度	7090 mm	23'3"	6520 mm	21'5"
7 最大垂直壁挖掘深度	5790 mm	19'0"	5490 mm	18'0"
铲斗挖掘力 (ISO)	179 kN	40240 lbf	179 kN	40240 lbf
斗杆挖掘力 (ISO)	126 kN	28330 lbf	145 kN	32600 lbf
铲斗挖掘力 (ISO) – 自动挖掘增强	189 kN	42477 lbf	189 kN	42477 lbf
斗杆挖掘力 (ISO) – 自动挖掘增强	133 kN	29900 lbf	153 kN	34408 lbf
铲斗类型	HD		HD	
铲斗容量	1.80 m ³	2.35 yd ³	1.80 m ³	2.35 yd ³
铲斗齿尖半径	1662 mm	5'5"	1662 mm	5'5"

铲斗技术规格和兼容性

	连杆	宽度		负载能力		重量		填充	重负荷型伸展动臂	
		mm	in	m ³	yd ³	kg	lb		%	重负荷型 R3.2CB2 (10'6")
销接式 (无快速连接器)										
一般负荷型	CB	1400	55	1.54	2.02	1125	2480	100	●	●
重负荷型	CB	1300	51	1.36	1.78	1173	2587	100	●	●
	CB	1350	53	1.45	1.90	1194	2633	100	●	●
	CB	1450	57	1.57	2.05	1280	2822	100	◎	●
	CB	1450	57	1.60	2.09	1274	2809	100	◎	●
	CB	1500	60	1.65	2.16	1308	2884	100	◎	●
	CB	1600	63	1.80	2.35	1348	2973	100	⊖	◎
	CB	1650	66	1.90	2.49	1369	3019	100	⊖	◎
	CB	1750	69	2.00	2.62	1397	3081	100	⊖	◎
超重负荷型	CB	1300	51	1.36	1.78	1321	2911	90	●	●
	CB	1350	54	1.45	1.90	1346	2967	90	●	●
	CB	1400	56	1.54	2.02	1421	3133	90	●	●
使用销接式连接时的最大负载 (有效负载 + 铲斗)								kg	4370	4880
								lb	9634	10759
带销抓取器快速连接器										
一般负荷型	CB	1400	55	1.54	2.02	1125	2480	100	◎	●
重负荷型	CB	1300	51	1.36	1.78	1173	2587	100	◎	●
	CB	1350	53	1.45	1.90	1194	2633	100	◎	●
	CB	1450	57	1.57	2.05	1280	2822	100	⊖	◎
	CB	1450	57	1.60	2.09	1274	2809	100	⊖	◎
	CB	1500	60	1.65	2.16	1308	2884	100	⊖	◎
	CB	1600	63	1.80	2.35	1348	2973	100	○	⊖
	CB	1650	66	1.90	2.49	1369	3019	100	○	⊖
	CB	1750	69	2.00	2.62	1397	3081	100	○	⊖
超重负荷型	CB	1300	51	1.36	1.78	1321	2911	90	●	●
	CB	1350	54	1.45	1.90	1346	2967	90	◎	●
	CB	1400	56	1.54	2.02	1421	3133	90	◎	●
带有连接器时的最大负载 (有效负载 + 铲斗)								kg	3844	4354
								lb	8474	9598

上述负载符合液压挖掘机标准 EN474-5:2006+A3:2013。当前连杆在地面完全伸展且铲斗卷起时，这些负载不超过液压提升能力的 87% 或倾翻能力的 75%。

容量基于 ISO 7451:2007。

铲斗重量 (包括一般负荷型齿尖)。

物料最大密度:

- 2100 kg/m³ (3500 lb/yd³)
- ◎ 1800 kg/m³ (3000 lb/yd³)
- ⊖ 1500 kg/m³ (2500 lb/yd³)
- 1200 kg/m³ (2000 lb/yd³)

Caterpillar 建议使用适当的工装机具，以便客户获取最大产品价值。如果使用的工装机具 (包括铲斗) 在重量、尺寸、流量、压力等方面超出 Caterpillar 的建议或技术规格，则可能会导致无法达到最佳性能，包括但不限于产量、稳定性、可靠性和部件耐用性的降低。在清扫、掘起、扭曲和/或抓取重负载时，工装机具使用不当会导致动臂和斗杆的使用寿命缩短。

工装产品指南

并非所有地区均提供所有工装。请咨询您的 **Cat** 代理商，以了解您当地供应的配置。

匹配

* 仅限前部工作范围

销接式工装

动臂类型		重负荷伸展		
		重负荷型 R2.65 (8'8")	重负荷型 R3.2 (10'6")	
斗杆长度				
液压锤	H120 S	✓	✓	
	H130 GC	✓	✓	
	H130 GC (侧装式)	✓	✓	
	H130 GC S	✓	✓	
	H130 S	✓	✓	
	H140 GC	✓	✓	
	H140 GC S	✓	✓	
	H155 (侧装式)	✓	✓	
	H160 GC	✓	✓	
	H160 GC S	✓	✓	
	振动平板夯	CVP110	✓	✓

标准和选用设备

标准和选用设备可能不同。有关详细信息，请咨询 Cat 代理商。

	标准	选用		标准	选用
CAT 技术			发动机		
远程刷新	✓		Cat® C7.1 双涡轮增压柴油发动机	✓	
远程故障排除	✓		三种可选的动力模式: 强力、智能和省油	✓	
与 Trimble、Topcon 和 Leica 的信号发射器和基站兼容	✓		发动机转速自动控制功能	✓	
能够安装 Trimble、Topcon 和 Leica 的 3D Grade 系统	✓		自动发动机怠速停机	✓	
具有 2D 系统的 Cat Grade ⁽¹⁾	✓		工作海拔高达 4500 m (14760 ft), 当海拔高度超过 3000 m (9840 ft) 时, 发动机功率会下降	✓	
具有 2D 系统和工装预留选项 (ARO) 的 Cat Grade		✓	50°C (122°F) 高温环境冷却能力, 但额定功率有所降低	✓	
具有 3D 系统单 GNSS 技术的 Cat Grade		✓	-18°C (0°F) 冷起动能力	✓	
具有 3D 系统双 GNSS 技术的 Cat Grade		✓	-32°C (-25°F) 冷起动能力		✓
激光捕捉器		✓	冷起动缸体加热器		✓
Cat Assist: ⁽¹⁾	✓		2 个 115A 双交流发电机	✓	
- 坡度辅助装置			带集成预滤器的密封双滤芯空气滤清器	✓	
- 动臂辅助装置			两级燃油滤清系统, 带油水分离器和指示灯	✓	
- 铲斗辅助装置			电动燃油注油泵	✓	
- 回转辅助装置			具有自动反转功能的电动冷却风扇	✓	
- 提升辅助装置			液压系统		
Cat Payload: ⁽¹⁾	✓		电子主控制阀	✓	
- 静态称重			电动动臂再生回路	✓	
- 半自动标定			斗杆再生回路	✓	
- 有效负载/循环信息			自动液压油预热	✓	
- USB 报告功能			自动双速行驶	✓	
工装机具识别 (PL161) ⁽²⁾	✓		动臂和斗杆沉降阻尼阀	✓	
工装机具跟踪 (PL161) ⁽²⁾	✓		自动挖掘增强功能 ⁽³⁾	✓	
Cat 倾斜旋转器 (TRS) 集成		✓	自动重载提升 ⁽³⁾	✓	
操作员指导		✓	液压效率监控		✓
			高性能液压回油滤清器	✓	
			带生物液压油行驶马达的终传动	✓	
			液压锤滤清器回路		✓
			工具控制装置 (双泵, 单向/双向高压流)		✓
			基本工具控制装置 (单泵, 单向高压流)		✓
			Cat 抓销式和 CW 专用的通用快速连接器电路		✓

⁽¹⁾ 配备超长型伸展动臂和斗杆的机器的选装配置。

⁽²⁾ 工装机具需要 PL161 工装定位器且机器需要 Bluetooth® 接收器。

⁽³⁾ 需要重载提升阀; 不适用于超长伸展型机器

(接下一页)

标准和选用设备 (续)

标准和选用设备可能不同。有关详细信息, 请咨询 Cat 代理商。

	标准	选用		标准	选用
动臂、斗杆和连杆			维修和保养		
6.15 m (20'2") 重负荷型伸展动臂	✓		发动机机油滤清器和燃油滤清器集中放置	✓	
3.2 m (10'6") 重负荷型伸展斗杆		✓	地面第二个发动机机油的油尺	✓	
2.65 m (8'8") 重负荷型伸展斗杆		✓	维修平台的侧面入口	✓	
铲斗连杆 CB2 系列, Cat Grade	✓		计划油样分析 (S·O·S SM) 取样口	✓	
底盘系统和结构			带自动切断功能的电动加油泵		✓
全长度履带导向护罩		✓	散热器护栅		✓
分段式履带导向护罩		✓	车辆运行状况综合管理系统	✓	
回转接头护罩		✓	安全与保护装置		
底部护罩		✓	2D 电子栅栏: ⁽¹⁾	✓	
重负荷型底部护罩		✓	- 电子限高		
行驶马达护罩		✓	- 电子地板		
重负荷型行驶马达护罩		✓	- 电子回转		
润滑脂润滑履带	✓		- 电子墙壁		
回转驱动装置和马达以及回转轴承以提高回转扭矩	✓		- 电子驾驶室避让		
带重负荷型支重轮的重负荷型底架	✓		液压锤自动停止	✓	
底架上的栓系点	✓		后视镜摄像头和右侧后视镜	✓	
6700 kg (14770 lb) 配重	✓		右视摄像头		✓
600 mm (24") 三抓地齿履带板		✓	360° 视野		✓
600 mm (24") 双抓地齿履带板		✓	使用 PIN 码安全启动	✓	
800 mm (31") 三抓地齿履带板		✓	Caterpillar 单键安全系统	✓	
电气系统			可锁式外部工具箱/储物箱	✓	
免保养 1000 CCA 蓄电池 (2 个)	✓		可锁式车门、燃油箱和液压油箱锁	✓	
可编程延迟时间 LED 工作灯	✓		可锁式燃油排放室	✓	
集中式电气断路器	✓		配备防滑板和嵌入式螺栓的维修平台	✓	
LED 底盘灯、左侧 (LH) 和右侧 (RH) 动臂灯、驾驶室灯	✓		右侧扶手和把手	✓	
优质周围环境照明套件		✓	信号/警报喇叭	✓	
			驾驶室中的地面辅助发动机停机开关	✓	
			液压锁定杆将所有控制装置置于空档	✓	
			可锁式断路器	✓	
			行驶警报器		✓
			回转警报		✓
			检查照明		✓

代理商安装的套件和工装

工装可能会有所不同。有关详细信息，请咨询 Cat 代理商。

驾驶室

- 用于工具控制的右侧电子踏板（双向）
- 两件式（70/30 比例分割）挡风玻璃的径向下部雨刮器，带冲洗器
- 聚碳酸酯天窗（仅限舒适型驾驶室）
- 防雨罩和驾驶室灯盖
- 75 mm（3"）回缩安全带

安全与保护装置

- Cat Detect – 人员探测
- 安全带指示器
- Bluetooth® 接收器
- 蓝牙密钥卡

护罩

- 侧面橡胶保险杠护罩
- 操作员防护罩（与驾驶室灯盖、防雨罩不兼容）
- 整个前端网罩（与驾驶室灯盖、防雨罩不兼容）
- 前端下半部分网罩
- 全面防破坏保护装置（与驾驶室灯盖、防雨罩不兼容）

维修和保养

- 润滑脂枪座

驾驶室选件

	舒适型	豪华型
ROPS	●	●
高分辨率 203 mm (8") LCD 触摸屏监视器	●	●
高分辨率 254 mm (10") LCD 触摸屏监视器	○	○
自动两级空调	●	●
用于控制监视器的旋钮和快捷键	●	●
无需钥匙的按下起动式发动机控制装置	●	●
高度可调控控制台 (在具有工具的情况下有三个梯级)	●	X
可连续调节高度的控制台, 不带工具	X	●
固定的左侧控制台	●	X
可前倾的左侧控制台	X	●
机械悬浮座椅	●	X
加热空气悬浮式座椅	X	●
51 mm (2") 座椅安全带	●	●
监视器集成蓝牙无线电且配有 USB/辅助端口	●	●
12V 直流电源插座	●	●
文件存放空间	●	●
顶部和后部储物区, 带网兜	X	●
饮料杯架	●	●
杯架	●	●
可开启的两片式前车窗	●	●
后窗紧急出口	●	●
带冲洗器的上部径向雨刮器	●	●
可开启的钢制舱口	●	X
可开启的聚碳酸酯天窗	X	●
LED 顶灯	●	●
地板迎宾灯	●	●
前部卷式遮光帘	●	●
后部卷式遮光帘	○	○
可清洗地板垫	●	●
标志灯预留装置	●	●
Cat 单手柄	○	○
辅助继电器	X	○

● 标准

○ 选用

X 不销售

以下信息适用于在本文件涵盖的地区配置销售的最终制造时的机器。本声明的内容自发布之日起生效。但与机器功能和技术规格相关的内容如有变更，恕不另行通知。有关其他信息，请参阅机器的操作和保养手册。

如要详细了解可持续性发展和我们的当前进展情况，请访问 <https://www.caterpillar.com/en/company/sustainability>。

发动机

- 330 符合中国非道路国四排放标准。
- Cat 柴油发动机需要使用 ULSD (超低硫柴油燃料, 含硫量不超过 15 ppm) 或 ULSD 与以下低碳强度燃油** 的混合物:
 - ✓ 最高为 20% 的生物柴油 FAME (脂肪酸甲酯)*
 - ✓ 最高为 100% 的可再生柴油、HVO (加氢植物油) 和 GTL (天然气合成油) 燃料有关成功应用, 请参阅指南。有关详细信息, 请咨询您的 Cat 代理商或参阅“Caterpillar 机器油液建议”(SEBU6250)。
 - * 无后处理设备的发动机可以使用高达 100% 的混合生物柴油(如需使用高于 20% 的混合生物柴油, 请咨询您的 Cat 代理商)。
 - ** 低碳强度燃油排放的尾气温室气体与传统燃油基本相同。

空调系统

- 该机器上的空调系统包含氟化温室气体制冷剂 R134a (全球增温潜势 = 1430)。该系统含有 0.85 kg (1.9 lb) 的制冷剂, 其二氧化碳当量为 1.216 公吨 (1.340 短吨)。

喷漆

- 根据现有的最佳了解, 喷漆中下列重金属的最大允许浓度 (以百万分率 (PPM, parts per million) 计) 为:
 - 钡 < 0.01%
 - 镉 < 0.01%
 - 铬 < 0.01%
 - 铅 < 0.01%

噪声性能

ISO 6395:2008 (外部) – 103 dB (A)

ISO 6396:2008 (驾驶室内) – 70 dB (A)

- 在操作台和驾驶室敞开 (没有正确保养或门窗打开时) 的情况下长时间工作, 或在嘈杂的环境中工作时, 可能需要听力保护装置。

机油和油液

- Caterpillar 工厂使用乙烯乙二醇冷却液。Cat 柴油发动机防冻剂/冷却液 (DEAC, Diesel Engine Antifreeze/Coolant) 和 Cat 长效冷却液 (ELC, Extended Life Coolant) 可回收利用。请联系当地 Cat 代理商以获取更多信息。
- Cat Bio HYDO™ Advanced 是一种经欧盟生态标签认证的生物降解液压油。
- 可能存在其他油液, 请参阅操作和保养手册或应用和安装指南, 了解完整的油液建议和保养间隔。

功能和技术

- 以下功能和技术可能有助于节省燃油和/或减少碳排放。功能可能有所不同。有关详细信息, 请咨询 Cat 代理商。
 - 高级液压系统可实现功率与效率的平衡
 - 智能模式自动将机器功率与挖掘需求相匹配
 - 省油模式可尽可能减少轻负荷应用中的油耗
 - 采用标准 Cat 技术, 工作效率提高多达 45%
 - 通过延长维修间隔来降低维护成本
 - 最新液压油滤清器更换间隔长达 3000 小时, 使用寿命更长

有关 Cat 产品、代理商服务和行业解决方案的更多信息，请访问我们的网站：www.cat.com

© 2023 Caterpillar

保留所有权利

材料和技术规格如有变更，恕不另行通知。图中所示的机器可能包括附加设备。请咨询 Cat 代理商，了解可用的选件。

CAT、CATERPILLAR、LET'S DO THE WORK 及其相应的徽标、“Caterpillar Corporate Yellow”、“Power Edge”和 Cat “Modern Hex” 商业外观以及此处所使用的公司及产品标识是 Caterpillar 的商标，未经许可，不得使用。

ACXJ0077-07 (10-2023)
替换 ACXJ0077-06
版本号: 07F
(China)

