



GAMME UNIVERSELLE DE PRODUITS

Performances | Durabilité | Facilité d'entretien





Notre gamme universelle de groupes électrogènes est conçue pour répondre à tous vos besoins en énergie électrique.

Avec un choix étendu de moteurs, cette gamme offre des performances optimales dans des applications aussi diverses que la construction, le résidentiel, le commerce de détail et les télécommunications. Les capotages à triple insonorisation garantissent un fonctionnement ultra-silencieux et offrent ainsi la solution idéale en milieu résidentiel.

Pour une vie sans interruptions, faites confiance à FG Wilson.

Gamme des groupes électrogènes compacts

La gamme universelle a fait l'objet de plusieurs améliorations importantes. La plus remarquable est la disposition intuitive des composants, facilitant l'entretien et l'accès pour les opérateurs. Cette gamme fait appel à la puissance et au rendement des moteurs Perkins, reconnus dans le monde entier.



L'accès au filtre à carburant, au filtre à huile et au liquide de refroidissement se fait par un seul côté, pour permettre un temps de maintenance minimal et une disponibilité maximale du groupe électrogène. L'orifice de remplissage de carburant et la jauge à carburant se trouvent tous deux de l'autre côté du réservoir de carburant pour un remplissage et un contrôle aisés.



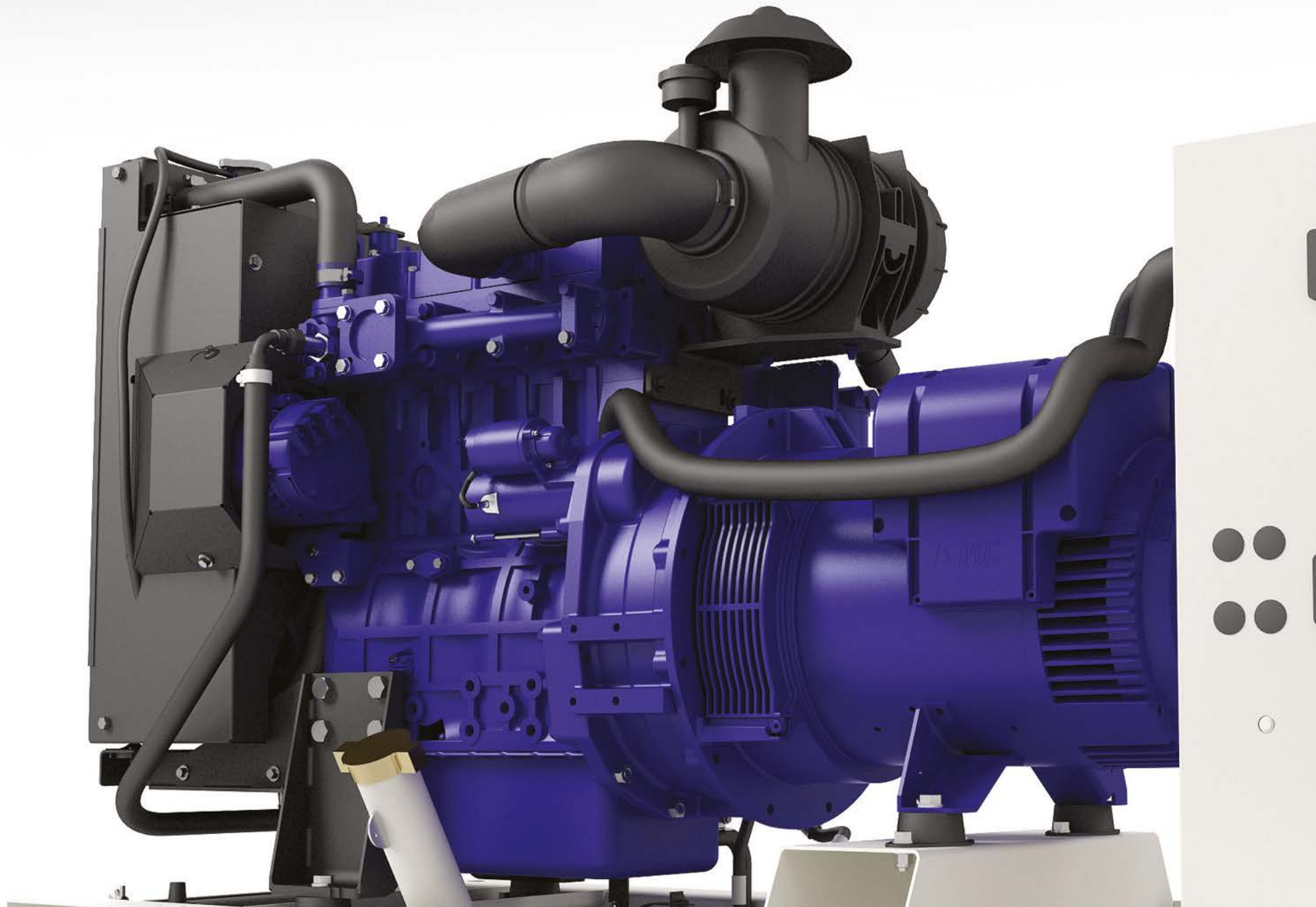
Des composants électriques robustes, tels que des relais, des régulateurs automatiques de tension et des disjoncteurs, sont regroupés et centralisés dans le panneau de commande. Ils sont facilement accessibles par une porte battante latérale verrouillable. Le passage des câbles se fait directement sous le tableau de commande pour simplifier l'installation.



Le châssis sur skid est muni de série de points de levage, ce qui réduit le risque d'endommagement pendant le transport et l'installation. Les réservoirs de carburant sont proposés en plusieurs options, pour une autonomie de 8 heures de marche à pleine charge en utilisation en continu jusqu'à une capacité largement étendue par des réservoirs de 2000 l.



La batterie se trouve directement sous le radiateur pour un accès pratique. Il est facile de vérifier le niveau du liquide de refroidissement ou d'en remplir le réservoir par le haut du radiateur.



Avec sa sélection de tableaux de commande et d'options, cette gamme se doit de contenir le produit fiable et robuste qui fournira de l'énergie pour tous vos besoins. Un plus grand choix est offert au client avec une gamme complète d'options disponibles sur les moteurs, dont un intervalle d'entretien prolongé de 1 000 heures.

Gamme à capotage métallique

Notre option de capotage métallique, qui fait ses preuves sur le marché depuis de nombreuses années, a encore été améliorée pour continuer à offrir le meilleur accès possible pour l'entretien et la maintenance, tout en conservant sa conception d'origine.



Le robuste toit monobloc comprend un bouchon d'accès monté affleurant et muni d'un joint torique, qui permet d'accéder à l'anneau de levage central tout en assurant une excellente protection contre les pénétrations d'eau. Avec ses capotages à triple insonorisation, FG Wilson peut offrir des niveaux sonores parmi les meilleurs du marché pour tout type d'application.



Le capotage métallique est en acier spécial protégé par un revêtement de peinture en poudre, pour garantir un capotage résistant et durable.



Le châssis muni de points de levage pour faciliter l'installation et la manutention est par ailleurs débordant par rapport au capotage. Il assure ainsi une protection supplémentaire contre l'endommagement pendant le transport et l'installation.



Le bouton poussoir d'arrêt d'urgence est commodément disposé côte à côte avec le tableau de commande, à l'extérieur du capotage. Les conditions de fonctionnement du groupe électrogène peuvent facilement être contrôlées par la grande vitre d'observation. Pour une sécurité accrue, toutes les portes sont munies de serrures verrouillables.



Cette gamme de capotages permet un excellent accès pour l'entretien et la maintenance. L'armoire de commande montée sur le côté du groupe électrogène est accessible par la porte pleine hauteur, ce qui permet un accès à tous les organes et au câblage du tableau de commande. Les portes battantes latérales s'ouvrent à 180° et sont dégondables à une ouverture de 90°. Associées aux panneaux d'accès amovibles avant et arrière, ces portes permettent un accès optimal pour toutes les tâches d'entretien et de maintenance.

De l'énergie pour tous vos besoins...
...pour les télécommunications



...à la maison



...pour le commerce de détail



...pour la construction



FG100

La gamme universelle est accompagnée d'une suite de tableaux de commande entièrement numériques. Installé de série, le FG100 est le coffret de commande numérique qui équipe par défaut l'ensemble de notre gamme de produits. La navigation dans les menus et la maîtrise des fonctions de votre groupe électrogène FG100 sont particulièrement simples et intuitives, avec des fonctionnalités essentielles intégrées telles la télésurveillance qui vous permet de le piloter le plus aisément du monde.



Deep Sea 4520

- Grand affichage LCD rétroéclairé à icônes
- Modules de communication enfichables pour mise à niveau sur le terrain
- Journalisations de 400 événements, instantané intégral
- Paramètres pour la plupart modifiables en face avant
- 6 entrées numériques configurables / 5 sorties numériques configurables
- 3 entrées analogiques configurables
- CANBUS-J1939 (pour les moteurs à gestion électronique)
- 3 alarmes de services configurables
- Protection contre le retour de puissance
- Protection contre la surcharge par IDMT
- Protection contre le déséquilibre en courant et tension
- Commande du régime de ralenti
- Cycle de charge de batterie autorisé
- Compteurs de puissance du groupe électrogène à 4 secteurs
- Configurable par USB
- Mises à jour du firmware simplifiées par prise USB

Deep Sea 4520

Fourni en option, le coffret de commande numérique Deep Sea vous permet de piloter votre groupe électrogène très simplement, de manière complètement intuitive. Les informations clés, y compris celles de diagnostic, sont affichées à l'écran LCD et à l'aide de DEL utilisant des symboles universellement reconnus.



Deep Sea 4520

- Grand affichage LCD rétroéclairé à icônes.
- Détection du groupe électrogène triphasé.
- Surveillance de la puissance du groupe électrogène et de la charge (kW, kV A, kV Ar, pf).
- Protection du groupe électrogène contre les surcharges (kW).
- Entrées et sorties configurables.
- Sorties carburant et démarrage (configurables sur CAN).
- Sorties de charge progressive, à contacts sans potentiel et CC configurables.
- Détection de vitesse du CAN et de l'alternateur.
- Protection du régime moteur, horamètre moteur, préchauffage du moteur, programmeur du moteur, commande de ralenti moteur pour marche/arrêt.
- Surveillance de la tension batterie.
- Journal des événements configurable (50).
- Alarmes de maintenance moteur (3).

Fiche technique

Modèles de la gamme universelle

Modèle	Moteur	Alternateur	50 Hz				60 Hz			
			Continu		Secours		Continu		Secours	
			kVA	kW	kVA	kW	kVA	kW	kVA	kW
P7.5-1S	403A-11G	FGL10030	6,8	6,8	7,5	7,5	-	-	-	-
P7.5-4S	403D-11G	FGL10030	6,8	6,8	7,5	7,5	8,0	8,0	8,8	8,8
P9.5-1	403A-11G	FGL10020	8,5	6,8	9,5	7,6	-	-	-	-
P9.5-4	403D-11G	FGL10020	8,5	6,8	9,5	7,6	10,0	8,0	11,0	8,8
P11-6S	403D-15G	FGL10030	10,0	10,0	11,0	11,0	12,0	12,0	13,0	13,0
P12-1S	403A-15G2	FGL10030	11,0	11,0	12,0	12,0	-	-	-	-
P13.5-6	403D-15G	FGL10020	12,5	10,0	13,5	10,8	15,0	12,0	16,5	13,2
P14-6S	404D-22G1	FGL10040	13,0	13,0	14,0	14,0	16,8	16,8	17,0	17,0
P16-1	403A-15G2	FGL10040	14,5	11,6	16,0	12,8	-	-	-	-
P16.5-1S	404A-22G	FGL10060	15,0	15,0	16,5	16,5	-	-	-	-
P16.5-6S	404D-22G	FGL10060	15,0	15,0	16,5	16,5	17,6	17,6	19,4	19,4
P18-6	404D-22G1	FGL10040	16,5	13,2	18,0	14,4	20,0	16,0	22,0	17,6
P22-1	404A-22G	FGL10060	20,0	16,0	22,0	17,6	-	-	-	-
P22-6	404D-22G	FGL10060	20,0	16,0	22,0	17,6	22,5	18,0	25,0	20,0
P33-3U	1103A-33G1	FGL20030	30	24	33	26,4	33,8	27	37,5	30

Équipements de série et en option

ÉQUIPEMENTS DE SÉRIE

Moteurs Perkins série 400 de génération électrique

Intervalle d'entretien de 500 heures

Norme antipollution EURO Phase IIIA

Consommation de carburant optimisée

Alternateur de charge batterie monté sur le moteur

Filtre à air à un élément

Arrêt sur basse pression d'huile

Arrêt sur haute température du liquide de refroidissement

Alternateur d'indice de protection IP23

Régulateur de tension automatique

Tableau de commande FG100

Disjoncteur tripolaire

Châssis construit en acier robuste

Châssis sans réservoir

Régulation mécanique

Points de levage du châssis

Préfiltre à carburant monté sur rail latéral

Raccords de carburant BSP pour le raccordement d'un réservoir de carburant à distance

Robinet de vidange de liquide de refroidissement

Plein fait du moteur en huile de graissage

Grilles de protection du ventilateur de radiateur et de l'alternateur de charge

50 % d'antigel (protection jusqu'à -36 °C)

ÉQUIPEMENTS EN OPTION

Intervalle d'entretien prolongé de 1000 heures

Anneau de levage central

Capotages à triple insonorisation

DeepSea DSE 4520

DeepSea DSE 7320 et 7410/20

Réservoirs de carburant de grande capacité

Réservoirs à double paroi

Silencieux industriel

Silencieux résidentiel

Préchauffage du liquide de refroidissement

Contacts sans potentiel pour alarme générale

Contacts sans potentiel pour groupe en marche

Chargeur statique de batterie

Chargeur de batterie statique avec commande de recharge accélérée

Télésurveillance et commande déportée rapprochées

Télésurveillance et commande déportée distantes

Inverseur automatique de sources

Certification CE

Grille de protection

Pieds d'embase

Liaison à la terre neutre

Arrêt sur niveau de carburant

Alarme de niveau de carburant

Jauge et affichage du niveau de carburant

Contacteur de niveau de carburant

Alarme de niveau bas de carburant

Disjoncteur quadripolaire



www.FGWilson.com
