



УНИВЕРСАЛЬНЫЙ МОДЕЛЬНЫЙ РЯД

Производительность | Долговечность | Легкость в обслуживании





Генераторные установки универсального модельного ряда – это надежный источник электроэнергии для любых нужд.

В рамках данного модельного ряда мы предлагаем генераторные установки, демонстрирующие превосходную производительность независимо от области применения – на строительных предприятиях и предприятиях розничной торговли, а также в бытовой сфере или в сфере связи и телекоммуникации. Клиенты также могут выбрать один из трех вариантов кожухов, чтобы обеспечить нужный уровень шумопоглощения и подобрать идеальное решение для использования генераторных установок в жилых зонах.

Жизнь без остановок и простоя? Это возможно с компанией FG Wilson!

Серия генераторных установок открытого исполнения

Генераторные установки универсального модельного ряда получили множество существенных улучшений. Одним из наиболее важных новшеств является более эргономичная схема размещения компонентов, облегчающая доступ оператора для проведения технического обслуживания. Кроме того, изделия, представленные в этом модельном ряду, являются надежным источником энергии благодаря всемирно известным двигателям Perkins.



Доступ к топливному и масляному фильтрам, а также к резервуару с охлаждающей жидкостью расположен с одной стороны, что существенно сокращает время, затрачиваемое на техническое обслуживание, и повышает производительность генераторной установки. Заливная горловина топливного бака расположена рядом с датчиком уровня топлива на противоположной стороне бака, благодаря чему заливать топливо и контролировать его уровень стало еще проще.



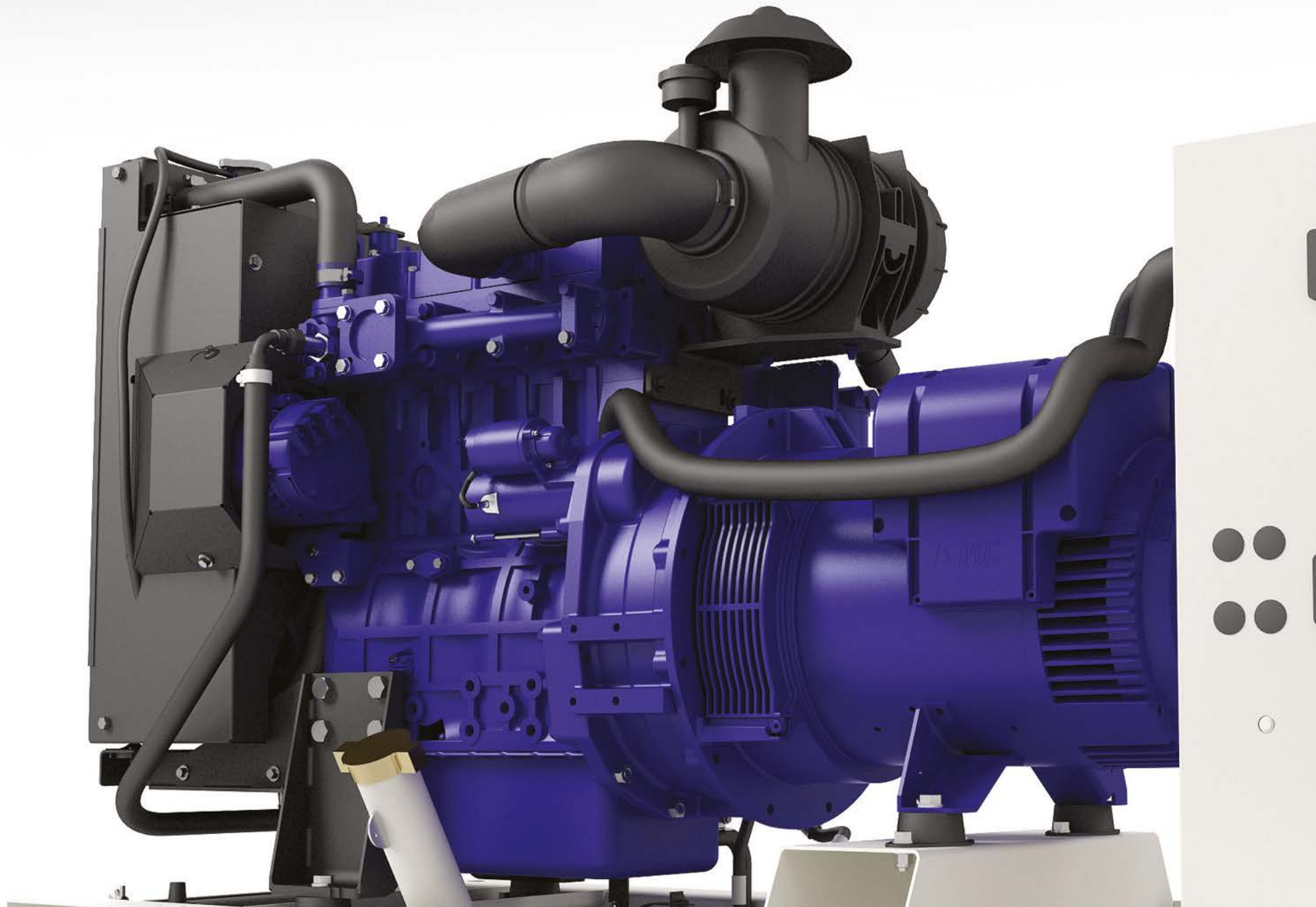
Надежные электрические компоненты, такие как реле, автоматические регуляторы напряжения и автоматические прерыватели цепи, сгруппированы с внутренней стороны панели управления. Доступ к ним осуществляется через распашную дверцу, закрывающуюся на ключ. Доступ к кабелям предусмотрен непосредственно под панелью управления, что облегчает монтажные работы.



Точки для подъема предусмотрены в стандартной комплектации на оснащенной салазками опорной раме, что снижает риск повреждений при транспортировке и установке. Топливный бак обеспечивает непрерывную работу генераторной установки в течение 8 часов при полной нагрузке в основном режиме, однако при необходимости можно установить увеличенный топливный бак объемом 2000 л.



Расположение аккумулятора непосредственно под радиатором существенно облегчает доступ к нему. Вы можете легко контролировать уровень охлаждающей жидкости и при необходимости доливать ее через заливную горловину, расположенную в верхней части радиатора.



Благодаря широкому ассортименту панелей управления и других опций, которые предлагаются в рамках данного модельного ряда, Вы непременно сможете выбрать подходящую Вам генераторную установку. Для всего модельного ряда генераторных установок клиенту предоставляется обширный ассортимент доступных опций, включая увеличенный интервал между техническими обслуживаниями в 1000 часов.

Серия генераторных установок закрытого исполнения с металлическими кожухами

Мы также предлагаем генераторные установки, оснащенные металлическими кожухами, надежность которых доказана в течение многих лет успешной конкуренции на рынке. Чтобы обеспечить наилучшие условия доступа к компонентам генераторной установки для проведения их технического обслуживания, мы усовершенствовали технические показатели этих кожухов, сохранив при этом их оригинальный дизайн.



Прочная цельная крыша оснащена устанавливаемым заподлицо колпаком с компрессионным уплотнением, предоставляющим доступ к единой точке подъема и одновременно обеспечивающим превосходную защиту от попадания воды внутрь кожуха. Компания FG Wilson предлагает три варианта кожухов, охватывающие все сферы применения: они обеспечивают нужный уровень шумопоглощения и демонстрируют лучшие на рынке характеристики.



Длина опорной рамы, на которой расположены точки для подъема, превышает длину кожуха, за счет чего достигается дополнительная защита от повреждений во время транспортировки и установки.



Металлический кожух, изготавливаемый из высококачественной стали и защищенный покрытием из порошковой краски, отличается особой прочностью и долговечностью.



Кнопка аварийного останова удобно расположена возле панели управления на внешней стороне кожуха. Показатели работы генераторных установок легко контролируются через большое смотровое окно. Для большей безопасности все дверцы оснащены фиксаторами, которые закрываются на замок.



Кожухи данного модельного ряда отличаются превосходными возможностями доступа для проведения технического обслуживания. Дверь с проемом во всю высоту кожуха обеспечивает полный доступ ко всем компонентам и электропроводке панели управления, расположенной сбоку установки. Боковые распашные двери открываются на 180°; их также можно снять, открыв на 90°. Перечисленные преимущества дополняются съемными передними и задними панелями, что предоставляет оптимальные возможности доступа для выполнения любых задач по техническому обслуживанию.

Электроэнергия для любых нужд...
...в сфере связи и телекоммуникации



...дома



...на предприятиях розничной торговли



...на строительных предприятиях



FG100

Установки универсального модельного ряда оснащены цифровыми панелями управления. В стандартной комплектации они оснащаются цифровыми панелями управления FG100. Панель управления FG100 отличается простой и интуитивно понятной навигацией по меню и оснащена рядом ключевых функций, в том числе функцией удаленного мониторинга, что позволяет оптимальным образом контролировать работу генераторной установки.



Deep Sea 4520

- Большой пиктографический ЖК-дисплей с подсветкой
- Модули связи, предусматривающие возможность монтажа в полевых условиях
- Журнал на 400 событий с фиксацией всех параметров
- Большинство параметров можно регулировать на передней панели
- 6 настраиваемых цифровых входов / 5 настраиваемых цифровых выходов
- 3 настраиваемых аналоговых входа
- CANBUS-J1939 (для двигателей с электронным управлением)
- 3 настраиваемые сервисные сигнализации
- Защита питания
- Защита от перегрузки (реле IDMT)
- Защита от дисбаланса тока и напряжения
- Управление количеством оборотов на холостом ходу
- Таймер заряда аккумулятора
- 4-квadrантное измерение мощности генераторной установки
- Возможность настройки через USB
- Простая процедура обновления встроенного ПО через USB-порт

Deep Sea 4520

Цифровая панель управления Deep Sea, предоставляемая в качестве опции, обеспечивает интуитивно понятное и простое управление генераторной установкой. Основные данные, в том числе и диагностическая информация, отображаются посредством ЖК-дисплея и светодиодных индикаторов, использующих общепринятые символы.



- Большой пиктографический ЖК-дисплей с подсветкой.
- Измерение параметров генераторных установок, 3 фазы
- Мониторинг мощности нагрузки и генераторной установки (кВт, кВА, кВАр, коэффициент мощности)
- Защита генераторной установки от перегрузки (кВт).
- Настраиваемые входы и выходы.
- Выходы для контроля запуска и расхода топлива (настраиваются посредством канала CAN).
- Настраиваемые выходы постоянного тока, беспотенциальные контакты, выходы для подключения многоуровневой нагрузки.
- Канал передачи данных CAN и датчик числа оборотов генератора переменного тока.
- Защита от превышения числа оборотов двигателя, счетчик часов работы двигателя, предпусковой подогрев двигателя, планировщик рабочего цикла двигателя, контроль работы двигателя на холостом ходу для осуществления запуска/останова.
- Мониторинг напряжения аккумулятора.
- Настраиваемый журнал (на 50 событий).
- Средства сигнализации о техническом обслуживании двигателя (3)

Технические характеристики

Изделия универсального модельного ряда

Модель	Двигатель	Генератор переменного тока	50 Гц				60 Гц			
			Основной		Резервный		Основной		Резервный	
			кВА	кВт	кВА	кВт	кВА	кВт	кВА	кВт
P7.5-1S	403A-11G	FGL10030	6,8	6,8	7,5	7,5	-	-	-	-
P7.5-4S	403D-11G	FGL10030	6,8	6,8	7,5	7,5	8,0	8,0	8,8	8,8
P9.5-1	403A-11G	FGL10020	8,5	6,8	9,5	7,6	-	-	-	-
P9.5-4	403D-11G	FGL10020	8,5	6,8	9,5	7,6	10,0	8,0	11,0	8,8
P11-6S	403D-15G	FGL10030	10,0	10,0	11,0	11,0	12,0	12,0	13,0	13,0
P12-1S	403A-15G2	FGL10030	11,0	11,0	12,0	12,0	-	-	-	-
P13.5-6	403D-15G	FGL10020	12,5	10,0	13,5	10,8	15,0	12,0	16,5	13,2
P14-6S	404D-22G1	FGL10040	13,0	13,0	14,0	14,0	16,8	16,8	17,0	17,0
P16-1	403A-15G2	FGL10040	14,5	11,6	16,0	12,8	-	-	-	-
P16.5-1S	404A-22G	FGL10060	15,0	15,0	16,5	16,5	-	-	-	-
P16.5-6S	404D-22G	FGL10060	15,0	15,0	16,5	16,5	17,6	17,6	19,4	19,4
P18-6	404D-22G1	FGL10040	16,5	13,2	18,0	14,4	20,0	16,0	22,0	17,6
P22-1	404A-22G	FGL10060	20,0	16,0	22,0	17,6	-	-	-	-
P22-6	404D-22G	FGL10060	20,0	16,0	22,0	17,6	22,5	18,0	25,0	20,0
P33-3U	1103A-33G1	FGL20030	30	24	33	26,4	33,8	27	37,5	30

Стандартные характеристики и дополнительные опции

СТАНДАРТНЫЕ ХАРАКТЕРИСТИКИ

Электрические двигатели Perkins серии 400

Интервал между техническими обслуживаниями – 500 часов

Соответствие нормам ЕС по уровню выбросов Stage IIIA

Оптимизированный расход топлива

Установленный на двигателе зарядный генератор аккумулятора

Одноэлементный воздушный фильтр

Останов при низком давлении масла

Останов при высокой температуре охлаждающей жидкости

Класс защиты генератора переменного тока IP23

Автоматический регулятор напряжения

Панель управления FG100

3-полюсный прерыватель цепи

Прочная стальная опорная рама

Основание на салазках

Механическое управление

Точки для подъема на опорной раме

Установленный на боковой стойке водоотделитель для топлива

Топливные соединения BSP для подсоединения удаленного топливного бака

Клапан для слива охлаждающей жидкости

Двигатель со смазочным маслом

Защита вентилятора радиатора и зарядного генератора

Антифриз 50% (защита до -36°C)

ДОПОЛНИТЕЛЬНЫЕ ОПЦИИ

Интервал между техническими обслуживаниями – 1000 часов

Одна точка подъема

Три варианта шумопоглощающих кожухов

DeerSea DSE 4520

DeerSea DSE 7320 и 7410/20

Топливные баки увеличенной емкости

Двустенный бак

Промышленный глушитель

Глушитель для применения в жилых зонах

Подогреватель охлаждающей жидкости

Сухие контакты для общего аварийного сигнала

Сухие контакты для запуска генераторной установки

Стационарное зарядное устройство для аккумулятора

Стационарное зарядное устройство для аккумулятора с регулировкой

Удаленный мониторинг и управление на малом расстоянии

Удаленный мониторинг и управление на большом расстоянии

Устройства автоматического включения резерва

Европейский сертификат соответствия

Защита от камней

Опоры рамы основания

Соединение «нейтраль–земля»

Останов по уровню топлива

Сигнализация по уровню топлива

Датчик и индикация уровня топлива

Переключатель уровня топлива

Сигнализация при низком уровне топлива

4-полюсный прерыватель цепи



www.FGWilson.com
