

# 330

## HYDRAULIKBAGGER



---

Nettoleistung – ISO 9249  
Einsatzgewicht  
Maximale Grabtiefe

203,7 kW (273 HP)  
31.400 kg (69.200 lb)  
7240 mm (23,9 ft)

**CAT**<sup>®</sup>

# 330

## HYDRAULIKBAGGER

Der Cat®-Bagger 330 bietet die Geschwindigkeit, Effizienz und Leistung für anspruchsvolle Schwereinsätze, die maximale Produktivität erfordern. Direkt ab Werk als Standardausrüstung integriert sind Cat Grade mit 2D, Grade Assist und Payload. Dadurch ist eine Effizienzsteigerung des Fahrers um bis zu 45 % möglich. Die Verbindung dieser Ausstattungsmerkmale mit der neuesten Fahrerkabine, längeren Wartungsintervallen sowie einer besseren Kraftstoffeffizienz ergibt einen Bagger mit niedrigen Kosten pro Produktionseinheit, der sich ideal für Schwereinsätze eignet.

In manchen Regionen sind nicht alle Ausstattungsmerkmale erhältlich. Weitere Informationen zu den in Ihrer Region verfügbaren Konfigurationen erhalten Sie bei Ihrem Cat-Händler.



### BIS ZU 20 % SPARSAMER IM VERBRAUCH

Mit größeren Hydraulikpumpen, einem neuen elektrohydraulischen System und einer erhöhten Schaufelkapazität liefert diese Maschine mehr Arbeit pro Kraftstoffeinheit.

### BIS ZU 25 % NIEDRIGERE WARTUNGSKOSTEN

Weniger Wartungselemente gepaart mit verlängerten und synchronisierten Wartungsintervallen erhöhen die Betriebszeit und senken die Kosten.

### BIS ZU 45 % EFFIZIENTERER BETRIEB

Die Maschine bietet branchenweit die hochwertigste werkseitig integrierte Standardtechnologie, einschließlich Cat Grade mit 2D, Grade mit Assist und Payload.

# DIE NEUESTEN FUNKTIONEN



- Verbesserungen am Fahrerkabinnen-Monitor
  1. Die kontinuierlich verbesserte Benutzeroberfläche ermöglicht eine intuitive Navigation und minimiert über das einfach bedienbare Touchscreen-Menü Arbeitsunterbrechungen.
  2. Mit einer Rasterlistenansicht, abgekürzten App-Namen und kategorisierten Menüoptionen lassen sich Apps schnell erkennen.
  3. Ein Benachrichtigungszentrum zeigt dem Fahrer wichtige Informationen an und kann Nachrichten darstellen, ohne die Kameraansicht zu verkleinern.
  4. Farbcodierte Benachrichtigungen heben wichtige Meldungen hervor.
  5. Über den QR-Code auf dem Monitor können Sie über eine Reihe an Anleitungsvideos alles über die Maschine und die Technologie-Merkmale erfahren.
- Fahrer-Coaching -Bediener motivieren. Zielvorgaben übertreffen.
  1. Das Fahrer-Coaching ist ein kabineninternes System, das spezifische Möglichkeiten für den Fahrer aufzeigt, damit er produktiver arbeiten und unnötigen Maschinenverschleiß vermeiden kann.
  2. Wenn das System ineffiziente oder eingeschränkte Handlungen feststellt, warnt es den Bediener und gibt Aufschluss über die Ineffizienz und Maßnahmen zur Verbesserung.
  3. In Verbindung mit einem VisionLink® Productivity-Abonnement können diese Informationen und andere Erkenntnisse aus dem Fahrer-Coaching von überall aus abgerufen werden.

***In manchen Regionen sind nicht alle Ausstattungsmerkmale erhältlich. Weitere Informationen zu den in Ihrer Region verfügbaren Ausstattungsmerkmalen erhalten Sie bei Ihrem örtlichen Cat-Händler. Baunummer: 07F***



# LEISTUNG UND PRODUKTIVITÄT

- Steigerung der Kraftstoffeffizienz um bis zu 20 % gegenüber dem Bagger 330F.
- Heben Sie mehr mit bis zu 9 % verbesserter Hubkraft und vergrößerter Schaufelgröße gegenüber dem 330F Bagger.
- Erleichtert das Arbeiten am Hang mit einem um 5 % verbesserten Schwenkmoment gegenüber dem Bagger 330F.
- Die serienmäßigen Cat-Technologien, die Betriebskosten einschließlich Kraftstoffverbrauch sowie tägliche Wartungsarbeiten reduzieren und Fahrer weniger schnell ermüden lassen, ermöglichen eine um bis zu 45 % erhöhte Arbeitseffizienz.
- Der Cat-Motor C7.1 kann mit Biodiesel bis B20 betrieben werden und erfüllt die Emissionsgrenzwerte gemäß EPA Tier 4 Final (USA), EU-Stufe V, Japan 2014 und Korea Stage V. Dabei fallen für das Abgasnachbehandlungssystem weder Wartung noch Stillstandszeiten an.
- Das fortschrittliche Hydrauliksystem sorgt für die optimale Balance zwischen Leistung und Effizienz, während Sie die Kontrolle erhalten, die für präzise Grabarbeiten erforderlich ist.
- Durch Leistungsstufen können Sie den Hydraulikbagger an unterschiedliche Aufgaben anpassen. Der Smart-Modus stimmt Motor- und Hydraulikleistung automatisch auf die Grabbedingungen ab.
- Advansys™-Löffelspitzen erhöhen die Eindringfähigkeit und verbessern die Taktzeiten. Löffelspitzenwechsel können statt mit einem Hammer oder Spezialwerkzeug schnell mit einem einfachen Kreuzschlüssel durchgeführt werden, sodass Sicherheit und Betriebsdauer erhöht werden.
- Mit den Zusatzhydraulikoptionen können Sie ganz flexibel eine breite Palette von Cat-Anbaugeräten verwenden.
- Die optionale Auslegerschwimmfunktion™ kann den Ausleger ohne Pumpförderstrom frei nach oben und unten bewegen, sodass sich der Fahrer auf die Steuerung von Stiel und Löffel konzentrieren kann. Die Vorteile sind weniger Stress für den Fahrer und ein geringerer Kraftstoffverbrauch.
- Lassen Sie sich nicht durch die Temperatur von der Arbeit abhalten. Der Bagger ist standardmäßig für hohe Umgebungstemperaturen bis 50 °C (122 °F) mit Leistungsrosselung und Kaltstarts bei bis zu -18°C (0°F) ausgelegt. Ein optionales Kaltstartpaket für -32 °C (-25 °F) ist verfügbar.



# TECHNOLOGIE FÜR PRODUKTIVITÄT

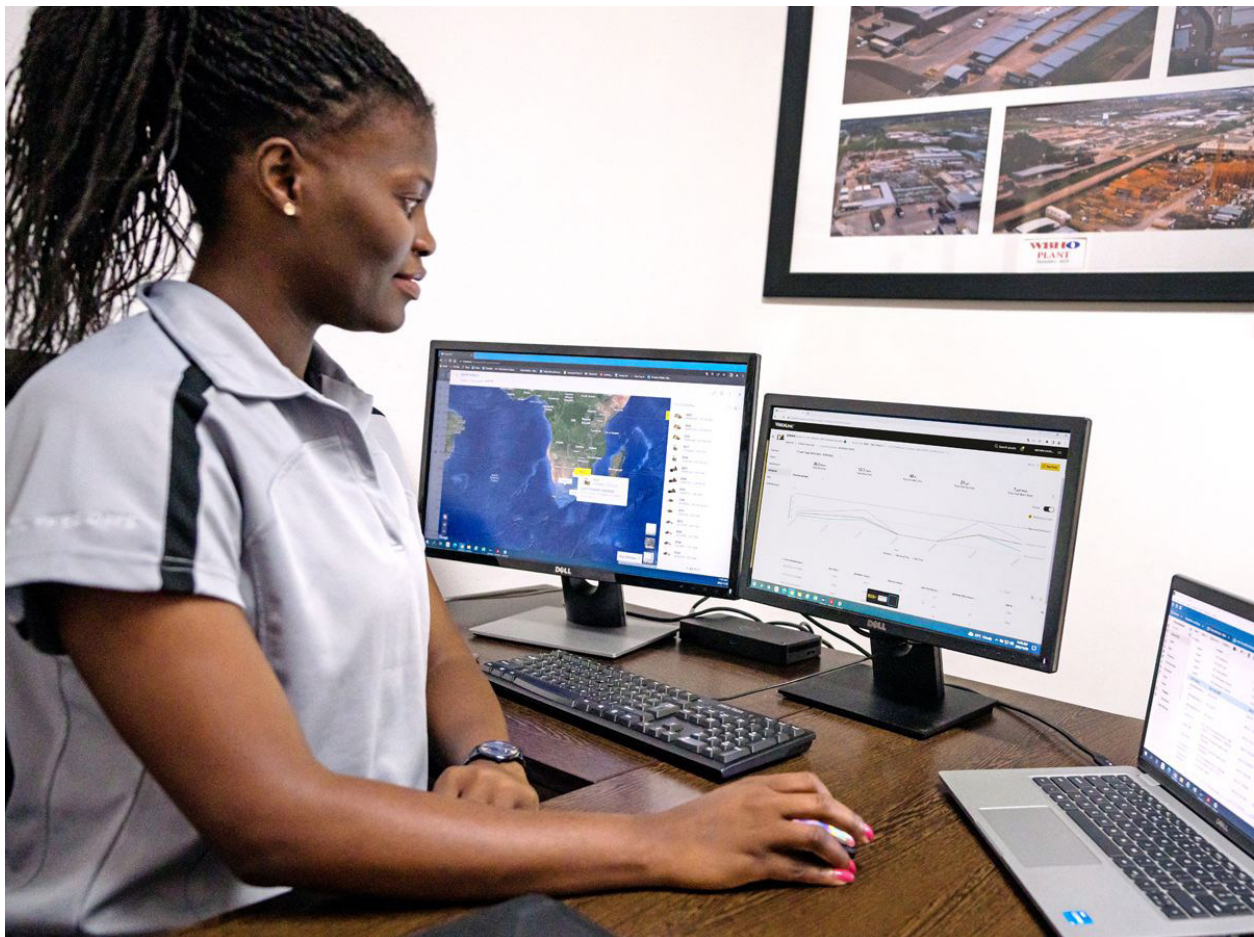
- Steigern Sie die Produktivität um bis zu 45 % im Vergleich zu herkömmlichem Planieren mit serienmäßigem Cat Grade mit 2D-System – umfasst rein anzeigebasierte und laserbasierte Funktionen.
- Handlungshilfen für Tiefe, Neigung und horizontalen Abstand zum Planum unterstützen Sie beim Graben. Sie können bis zu vier verschiedene Zieltiefen und -neigungen einstellen, um Zeit und Geld zu sparen.
- Mit Cat Payload können Sie präzise Gewichtsvorgaben einhalten und die Fahrereffizienz steigern. Nehmen Sie eine Ladung Material auf – mit einer Kombination aus Löffel und Daumen oder Greifer- und Zweischalengreifer-Anbaugeräten – und erhalten Sie in Echtzeit eine Gewichtsschätzung, ohne zu schwenken.
- Kombinieren Sie Payload mit VisionLink, und verwalten Sie Ihre Produktionsziele aus der Ferne.
- Wünschen Sie sich ein 3D-System zur Verbesserung der Grabergebnisse? Das neue globale Navigationssatellitensystem (GNSS) mit einer Antenne von Caterpillar erleichtert Ihnen diese Aufgabe mit einer visuellen und akustischen Anleitung für das Planieren. Außerdem können Sie während der Arbeit auf dem Touchscreen Entwürfe erstellen und bearbeiten. Wenn für Ihre Anwendung ein System mit zwei Antennen erforderlich ist, lässt sich leicht ein Upgrade vornehmen.
- Rüsten Sie auf unser GNSS mit zwei Antennen auf, um beim Planieren die höchstmögliche Effizienz zu erzielen. Mit diesem System können Sie während der Arbeit Entwürfe auf dem Touchscreen-Monitor erstellen und bearbeiten. Alternativ können Sie zur Erleichterung der Arbeit den Planentwurf an den Bagger senden. Sie profitieren zudem von folgenden Vorzügen: Sperrzonen, Auf- und Abtragskartierung, Fahrstreifen-Führungssystem, erweiterte Realität und fortschrittliche Positionierung.
- Sie besitzen bereits ein 3D-System eines anderen Anbieters? Kein Problem. Cat-Standardtechnologien wie Grade mit 2D lassen sich in das vorhandene System integrieren, damit Sie präzise Ergebnisse erhalten.
- Der serienmäßige Neigungsassistent hilft Ihnen, auf der Höhe zu bleiben – einfach und mühelos – mit Ein-Hebel-Graben.
- Nachdem Sie den gewünschten Löffelwinkel eingestellt haben, behält Bucket Assist diesen bei Neigungs-, Planier-, Feinplanier- und Grabenaushubarbeiten automatisch bei.
- Halten Sie die Ketten mit Boom Assist bei Hubarbeiten und schweren Grabarbeiten am Boden.
- Bei Grabenaushüben und dem Beladen von Lkw kann Swing Assist das Hydraulikbaggerschwenken bei vom Fahrer definierten Sollwerten automatisch anhalten, wodurch Aufwand und Kraftstoffverbrauch sinken.
- Alle Cat Grade-Systeme sind kompatibel mit Funkgeräten und Basisstationen von Trimble, Topcon und Leica. Sie haben bereits in Grade-Infrastruktur investiert? Sie können Grade-Systeme von Trimble, Topcon und Leica in der Maschine einbauen.
- Das Fahrer-Coaching ist ein kabineninternes System, das spezifische Möglichkeiten für den Fahrer aufzeigt, damit er produktiver arbeiten und unnötigen Maschinenverschleiß vermeiden kann.



# DAS RÄTSELRATEN BEI DER VERWALTUNG IHRER AUSRÜSTUNG ZU BEENDEN

- VisionLink bietet relevante Dateneinblicke für alle Maschinen, unabhängig von der Flottengröße oder dem Maschinenhersteller.\* Prüfen Sie die Maschinendaten über Ihren Desktop-Computer oder Ihr Mobilgerät, maximieren Sie die Verfügbarkeit und optimieren Sie Ihre Ausrüstung. Instrumententafeln stellen Informationen wie Stunden, Kilometer, Standort, Leerlaufzeit und Kraftstoffverbrauch bereit. Treffen Sie fundierte Entscheidungen, die Kosten senken, die Wartung vereinfachen und die Sicherheit auf Ihrer Baustelle verbessern.
- VisionLink Productivity sammelt Maschinentelematik- und Einsatzort-Daten von allen Maschinen, unabhängig vom Hersteller.\* Betrachten Sie relevante Daten wie Leerlaufzeit, Kraftstoffverbrauch, Standort, Nutzlast, Ladungsanzahl, Gesamtzyklen und weitere Informationen, um die Maschineneffizienz, -Produktivität und -Auslastung zu verbessern. Greifen Sie überall über ein Mobil-, Tablet- oder Desktop-Gerät auf die Daten zu - auf oder außerhalb der Baustelle.
- Cat® Inspect ist eine mobile Anwendung, mit der Sie auf einfache Weise digitale vorbeugende Wartungsprüfungen, Inspektionen und tägliche Rundgänge durchführen können. Die Inspektionen können problemlos in andere Cat-Datensysteme wie VisionLink integriert werden, so dass Sie Ihre Flotte genau im Auge behalten können.
- Remote-Fehlerbehebung ist eine mobile Anwendung, mit der Ihr Cat-Händler aus der Ferne Diagnosetests an Ihrer angeschlossenen Maschine durchführen kann, um sicherzustellen, dass Probleme schnell und mit weniger Ausfallzeiten behoben werden.
- Software-Updates per Fernzugriff ist eine mobile Anwendung, die es Ihnen ermöglicht, die Onboard-Software zu aktualisieren, ohne dass ein Techniker anwesend sein muss. So können Sie Software-Updates einleiten, wann immer es Ihnen passt, und so Ihre Betriebseffizienz steigern.
- Der Cat PL161 Anbaugerätefinder informiert Anwender darüber, wo sich ihre Anbaugeräte auf allen Baustellen befinden. So lassen sich die Zahl der verlorenen Anbaugeräte reduzieren und die Wartung und der Austausch von Anbaugeräten planen. Die Funktion zur Erkennung von Arbeitswerkzeugen passt die Maschineneinstellungen automatisch an das ausgewählte Werkzeug an.

**\*Die Verfügbarkeit von Datenfeldern kann je nach Hersteller der Ausrüstung variieren.**



# FÜR FAHRER ENTWICKELT

- Wählen Sie zwischen Deluxe- und Premium-Fahrerkabinen – beide mit Klimaautomatik.
- Der Deluxe-Sitz ist beheizt und luftverstellbar. Der Premium-Sitz verfügt über eine Sitzheizung und -kühlung und lässt sich automatisch verstellen.
- Gelangen Sie mit der hochklappbaren linken Konsole leichter in die Fahrerkabine hinein und aus ihr heraus.
- Fortschrittliche Visko-Schwingungsdämpfer verringern Fahrerkabinenvibrationen um bis zu 50 % gegenüber vorherigen Baggermodellen.
- Steuern Sie den Bagger bequem mit griffgünstig angeordneten Bedienelementen vor Ihnen.
- Verstauen Sie Ihre Ausrüstung dank ausreichend Stauraum in der Fahrerkabine unter und hinter dem Sitz, über dem Kopf und in den Konsolen. Ein Getränkehalter, Unterlagenhalter, Flaschenhalter und Kleiderhaken sind ebenfalls vorhanden.
- Mit den USB-Anschlüssen und der Bluetooth®-Technologie des serienmäßigen Radios können Sie persönliche Geräte anschließen und über die Freisprecheinrichtung telefonieren.
- Vereinfachen Sie die Bedienung über eine Taste auf dem Joystick. Zusätzliche Hilfsrelais ermöglichen Ihnen das Ein- oder Ausschalten des CB-Funkgeräts, der Rundumleuchte und sogar des Wassersystems für die Staubunterdrückung, ohne dass Sie die Hände von den Joysticks nehmen müssen.



# EINFACH ZU BEDIENEN

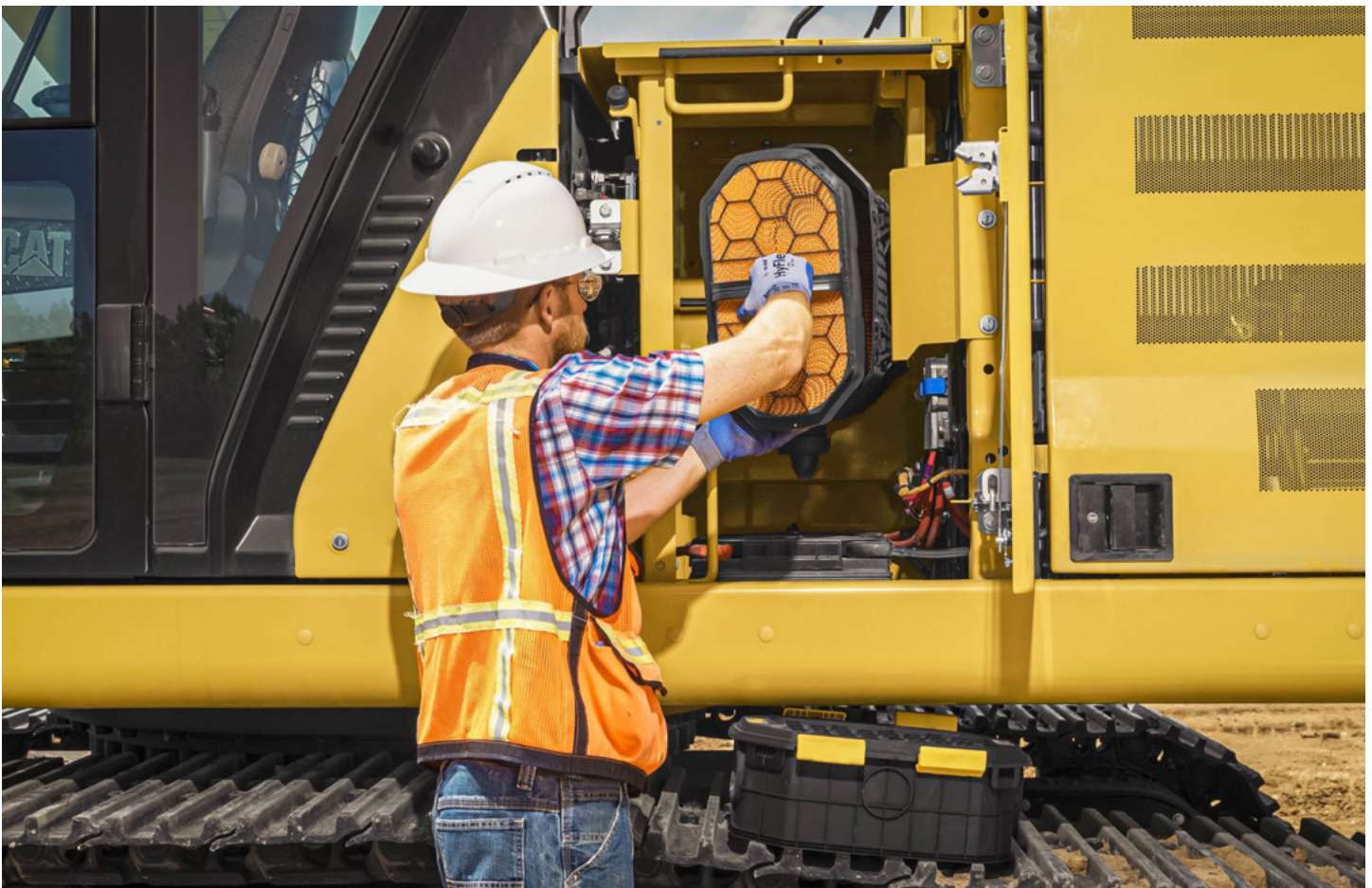


- Starten Sie den Motor per Drucktaste; nutzen Sie eine Bluetooth®-Schlüsselfernbedienung oder die einzigartige Fahrerkennungsfunktion (Operator ID).
- Vereinfachen Sie die Bedienung über eine Taste auf dem Joystick. Zusätzliche Hilfsrelais ermöglichen Ihnen das Ein- oder Ausschalten des CB-Funkgeräts, der Rundumleuchte und sogar des Wassersystems für die Staubunterdrückung, ohne dass Sie die Hände von den Joysticks nehmen müssen.
- Über den serienmäßigen 203 mm (8") bzw. optionalen 254 mm (10") großen Touchscreen sowie mit Hilfe der Tippwählschalter können Sie die Maschine schnell steuern.
- Schützen Sie Ihr Schlagwerkzeug vor Überhitzen und schnellem Verschleiß. Die Abschaltautomatik warnt nach 15 Sekunden Dauerbetrieb und schaltet den Hammer nach 30 Sekunden automatisch ab. So wird die Nutzungsdauer des Werkzeugs verlängert.
- Sie wissen nicht genau, wie eine Funktion arbeitet oder wie der Bagger gewartet werden muss? Das Bedienungshandbuch steht Ihnen auf Knopfdruck jederzeit am Touchscreen-Monitor zur Verfügung.
- Der Cat PL161 Anbaugerätefinder ist ein Bluetooth-Gerät, mit dem die Anwender wissen, wo sich ihre Anbaugeräte auf allen Baustellen befinden, die Zahl der verlorenen Anbaugeräte reduzieren und die Wartung und den Austausch von Anbaugeräten planen können. Der PL161 lässt sich problemlos in VisionLink integrieren und ermöglicht so ein umfassendes Flottenmanagement von Maschinen und Anbaugeräten über ein Smartphone- oder Tablet-Dashboard zur Anzeige von Standort- und Ortungsdetails.
- Sparen Sie mehr Zeit und Energie mit der verfügbaren Funktion zur Erkennung von Werkzeugen. Ein einfaches Schütteln des Anbaugeräts bestätigt dessen Identität und stellt sicher, dass alle Einstellungen des Anbaugeräts (Druck, Durchfluss und Abmessungen) korrekt sind, damit Sie schnell und effizient arbeiten können.
- Dank Cat-Joystick-Lenkung lässt sich der Bagger wesentlich einfacher bewegen. Ein Knopfdruck genügt zum Fahren und Lenken mit nur einer Hand anstatt der Hebelbedienung mit zwei Händen oder der Pedalbedienung mit den Füßen.
- Kurzeitig mehr Hubkraft? Durch Zuschalten von Auto Heavy Lift können Sie punktgenau und so lange wie nötig die Leistung um 8 % steigern.
- Schwenkrotatoren, die von uns oder anderen Anbietern stammen, funktionieren problemlos mit Cat 2D Grade, Assist, Payload und e-Fence. Da keine zusätzliche Hardware erforderlich ist, müssen Sie einfach nur auf dem Monitor "Third Party Tiltrotator System Installation (Installation eines Schwenkrotatorsystems eines Drittanbieters)" auswählen und die Kalibrierung vornehmen, um mit der Arbeit zu beginnen.



# NIEDRIGERE WARTUNGSKOSTEN

- Sie können bis zu 25% geringere Wartungskosten als beim 330F erwarten (Einsparungen über 12.000 Betriebsstunden berechnet).
- Führen Sie alle täglichen Wartungsarbeiten vom Boden aus durch.
- Kontrollieren Sie den Motorölstand schnell und sicher mit dem neuen, vom Boden aus erreichbaren Ölmesstab. Befüllen und prüfen können Sie das Motoröl an der Oberseite der Maschine mit einem gut erreichbaren zweiten Messstab.
- Verfolgen Sie die Lebensdauer des Filters und Wartungsintervalle Ihres Baggers über den Monitor in der Fahrerkabine.
- Es sind keine obligatorischen Wartungsarbeiten am Cat-Modul für saubere Emissionen durchzuführen.
- Durch den Einsatz von Cat-Originalölen und -filtern sowie der typischen S-O-S-Überwachung werden die aktuellen Serviceintervalle auf 1.000 Betriebsstunden verdoppelt – so profitieren Sie von mehr Betriebszeit, um mehr Arbeit zu schaffen.
- Der neue Lufteinlassfilter mit Vorreiniger hält bis zu 1000 Stunden – eine Steigerung von 100 % im Vergleich zum vorherigen Filter.
- Der neueste Hydraulikölfilter bietet eine verbesserte Filterleistung, Rücklaufsperrventile, um das Öl beim Filterwechsel sauber zu halten, sowie eine längere Lebensdauer – und all das bei einem (gegenüber früheren Filterdesigns) um 50 % verlängerten Wechselintervall von 3.000 Betriebsstunden.
- Die hoch effizienten Lüfter laufen nur bei Bedarf; Sie können Intervalle programmieren, damit die Lüfter automatisch rückwärts laufen, um die Kerne frei von Schmutz zu halten, ohne die Arbeit unterbrechen zu müssen.
- Die S-O-S-Anschlüsse sind vom Boden aus erreichbar, erleichtern somit die Wartung und ermöglichen eine schnelle und einfache Entnahme von Proben für die Flüssigkeitsanalyse.
- Steigern Sie die Produktivität mit proaktiven Servicemachern. Das integrierte Managementsystem für die Fahrzeugintegrität liefert dem Bediener eine detaillierte Wartungsanleitung, einschließlich erforderlicher Ersatzteile, damit Ihnen keinerlei unnötigen Ausfallzeiten entstehen.



# KOMMEN SIE SICHER NACH HAUSE



- Lift Assist (Hubunterstützung) vermeidet das Umkippen der Maschine. Visuelle und akustische Warnungen zeigen Ihnen an, ob sich die Last innerhalb des sicheren Arbeitsbereichs des Baggers befindet.
  - Greifen Sie auf alle Stellen zu, die täglich gewartet werden müssen, ohne auf den Bagger klettern zu müssen.
  - Die serienmäßige ROPS-Fahrerkabine erfüllt die Anforderungen gemäß ISO 12117-2:2008.
  - Profitieren Sie von einer hervorragenden Sicht in den Graben, in jede Schwenkrichtung und hinter die Maschine dank kleinerer Fahrerkabinensäulen, größerer Fenster und einer flachen Motorhaube.
  - Der Sperrhebel für die Standard-Arbeitshydraulik trennt alle Hydraulik- und Fahrfunktionen in der abgesenkten Position.
  - Ein vom Boden erreichbarer Ausschalter unterbricht bei seiner Aktivierung die gesamte Kraftstoffzufuhr zum Motor und schaltet die Maschine ab.
  - Zur Standardausrüstung gehören eine Rückfahrkamera und eine Kamera mit Blick nach rechts. Indem Sie auf 360°-Rundumsicht aufrüsten, können Sie Objekte und Personen um den Bagger in einer einzigen Ansicht leicht erfassen.
  - Erhöhen Sie die Sicherheit am Einsatzort. Nutzen Sie einen Schwenkalarm, um Personen zu warnen, wenn Sie eine Drehung vom Graben zum Lagerort und zurück vornehmen.
  - Das neueste Design der rechten Wartungsplattform sorgt für einen einfachen, sicheren und schnellen Zugang zur oberen Wartungsplattform. Die Stufen verfügen über eine Anti-Rutsch-Lochplatte, um Stürze zu verhindern.
  - Die verfügbaren Ausleger- und Stielrohrbruchsicherungen vermeiden Gegenstrom, sodass Ihre Arbeitsausrüstung sicher an Ort und Stelle bleibt, falls das Hydrauliksystem unerwartet seine Leistung verliert.
  - Cat Detect – Die Personenerkennung hilft Ihnen, das Wertvollste an jedem Einsatzort zu schützen – die Menschen. Das System liefert Fahrern über intelligente Kameras mit Tiefensensoren visuelle und akustische Warnungen, die eine sofortige Reaktion ermöglichen, wenn sich eine Person in zu großer Nähe zum Bagger aufhält.
  - Mit der Cat Command-Fernbedienung können Maschinenführer bei Arbeiten in gefährlichen Umgebungen sicher außerhalb der Maschine arbeiten. Command bietet die Wahl zwischen Handheld-Konsolen (mit Sichtlinie) und virtuellen Stationen für große Entfernungen (ohne Sichtlinie). Die umfassende Integration in die Maschinensysteme ermöglicht Effizienz und Produktivität durch die Beibehaltung der Funktionen der Kabinentechnologie\* (Grade, Payload, Assist, usw.).
  - 2D E-Fence verhindert, dass sich der Bagger außerhalb der vom Bediener festgelegten Sollwerte bewegt. Dieses System funktioniert mit Greifer-Baggerlöffel-Kombinationen genauso wie mit Zweischalengreifern.
  - Die optionale Inspektionsbeleuchtung macht Servicearbeiten einfacher und sicherer. Ein Kopfdruck genügt zur Beleuchtung der Bereiche von Motor, Pumpen, Batterie und Kühlerraum.
- \*Nicht alle Technologiefunktionen sind auf der Command-Konsole verfügbar und variieren je nach Modell. Für genaue Informationen wenden Sie sich bitte an Ihren Cat-Händler.**

- Der Cat®-Motor C7.1 erfüllt die Emissionsnormen EPA Tier 4 Final (USA), Stufe V (EU), Japan 2014 und Stufe V (Korea).
  - Der 330 erzeugt bis zu 5 % weniger CO<sub>2</sub> als das Vorgängermodell 330F\*.
  - Cat-Dieselmotoren müssen ULSD (ultra-schwefelarmer Dieselkraftstoff mit einem Schwefelgehalt von 15 ppm oder weniger) oder ULSD im Gemisch mit den folgenden kohlenstoffärmeren Kraftstoffen\*\*\* verwenden, und zwar bis zu 20 % Biodiesel FAME (Fettsäuremethylester)\*\* oder 100 % erneuerbarer Diesel, HVO (hydriertes Pflanzenöl) und GTL-Kraftstoffe (Gas-to-Liquid). Siehe Anleitung zur Gewährleistung einer erfolgreichen Anwendung. Wenden Sie sich an Ihren Cat-Händler oder lesen Sie "Caterpillar Machine Fluids Recommendations" (SEBU6250), um weitere Informationen zu erhalten.
  - Cat Grade-Technologien kombinieren fortschrittliche Führungsfunktionen mit optionaler automatisierter Maschinensteuerung, sodass Sie Ihr Zielplanum erreichen und dabei den Kraftstoffverbrauch sowie Treibhausgasemissionen reduzieren können, indem die Effizienz, die Produktivität vor Ort und die Genauigkeit gesteigert werden.
  - Motordrehzahlautomatik reduziert unnötigen Kraftstoffverbrauch sowie die Treibhausgasemissionen, da der Motor automatisch in den Leerlauf übergeht, wenn die Maschine nicht betrieben wird.
  - Cat® Payload für Bagger ermöglicht das Wiegen von Material unterwegs, sodass durch verbesserte Ladeeffizienz, Produktivität vor Ort und weniger Fahrten zur Waage auch hier Kraftstoff gespart werden kann.
  - Mit dem Cat® 2D e-Fence wird das Frontgestänge auf einen voreingestellten Arbeitsbereich begrenzt, um Gefahren wie Verkehr vorzubeugen. Auf diese Weise wird nicht nur das Personal geschützt, sondern es werden auch Reparaturen, Ausfallzeiten und kostspielige Strafgebühren auf der Baustelle vermieden.
  - Längere Wartungsintervalle senken nicht nur die Ausfallzeiten, sondern verringern auch die Anzahl der Flüssigkeiten und Filter, die während der Lebensdauer der Maschine ausgetauscht werden müssen.
  - Cat VisionLink zeigt die CO<sub>2</sub>-Emissionen für die Überwachung von Ausrüstung, die jeden Tag während eines ausgewählten Datumsbereichs je nach Kraftstofftyp für den Kraftstoffverbrauch während des Betriebs gemessen werden.
  - Software-Updates per Fernzugriff verringern die Ausfall- und Wartungszeiten und ermöglichen die maximale Effizienz beim Betrieb Ihrer Ausrüstung. Warnmeldungen bezüglich Maschinen-Updates werden virtuell von Ihrem Cat-Händler an Sie gesendet und können auch ohne vom Händler bereitgestellten Techniker vor Ort angewendet werden.
  - Die Fehlersuche per Fernzugriff verringert die Wartungszeiten und ermöglicht die maximale Effizienz beim Betrieb Ihrer Ausrüstung, indem Ihrem Cat-Händler ermöglicht wird, die Maschine virtuell während des Betriebs zu prüfen. Wenn ein Problem ermittelt wird, kann ein Techniker dieses im ersten Anlauf beheben, wodurch Sie Zeit und Geld sparen.
- \*Alle Angaben im Vergleich zum 330F. Produktivität, Kraftstoff und CO<sub>2</sub>-Emissionen variieren je nach Anwendung. Die Berechnung der CO<sub>2</sub>-Emissionen basiert auf einem Referenzarbeitstakt, bei dem 2,2 gal/hr US-Dieselmotor Nr. 2 verwendet werden. Angewendet wird die IPCC2006-Methodologie mit Emissionsfaktoren gemäß EPA Emissions Hub (USA). Einschließlich auf Abgasreinigungsflüssigkeit (DEF, Diesel Exhaust Fluid) zurückgehendes CO<sub>2</sub>. Kraftstoffmessungen wurden bei 15 °C durchgeführt. Geschätzte durchschnittliche Verbesserungen des Kraftstoffverbrauchs basieren auf Prüfungen oder auf Product Link®-Daten, falls verfügbar. Produktivitätssteigerungen auf Basis von Prüfdaten.**
- \*\*Motoren ohne Ausstattung zur Nachbehandlung können höhere Beimischungen verwenden, d. h. bis zu 100 % Biodiesel (bei Verwendung von Beimischungen mit mehr als 20 % Biodiesel wenden Sie sich an Ihren Cat-Händler).**
- \*\*\*Die Treibhausgas-Emissionen durch Auspuffgase bei Kraftstoffen mit geringerem Kohlenstoffgehalt unterscheiden sich nicht signifikant von den Emissionen herkömmlicher Kraftstoffe.**



# MEHR ALS NUR MASCHINEN

FÜR IHREN ERFOLG GEBAUT

Wenn Sie Cat-Ausrüstung kaufen, bekommen Sie so viel mehr als nur die Maschine. Sie erhalten zusätzlich die Unterstützung eines erstklassigen Händlernetzwerks, das durch eine Reihe flexibler Lösungen, Technologien, Tools und mehr unterstützt wird. Dabei steht Ihr Erfolg zu jeder Zeit im Mittelpunkt.



## CUSTOMER VALUE AGREEMENTS

Mit einem Customer Value Agreement (CVA) von Ihrem Cat-Händler können Sie mehr leisten und müssen sich weniger Sorgen machen. Ein CVA vereinfacht Vorhaltung und Wartung der Maschine, bietet die Sicherheit eines fachkundigen Händlerservice sowie Sorgenfreiheit durch ein effektives Instandhaltungsmanagement für Maschinen.

## CAT-ORIGINALERSATZTEILE

Cat-Originalersatzteile bieten ein Höchstmaß an Zuverlässigkeit und Produktivität. Bestellen Sie direkt bei Ihrem Cat-Händler oder erledigen Sie Ihre Einkäufe online unter [parts.cat.com](https://parts.cat.com).

## REPARATUROPTIONEN

Eine breite Palette von Reparaturoptionen bietet Ihnen eine Auswahl, die Ihren Anforderungen, Ihrem Budget und Ihrem Zeitplan entspricht. Jede Reparatur wird von erfahrenen Cat-Technikern durchgeführt. Sie erhalten eine intelligente Reparaturberatung, ein zeitnahes, genaues Angebot und einen Service, der Ihre Maschine schnell wieder einsatzbereit macht.

## FINANZDIENSTLEISTUNGEN

Verlassen Sie sich darauf, dass Cat Financial die besten Finanzierungs- und erweiterten Schutzlösungen für Ihr Unternehmen bereitstellt. Seit mehr als 30 Jahren verhelfen wir unseren Kunden durch exzellente Finanzdienstleistungen zum Erfolg.



DOZER

KOMPAKTLADER

UMSCHLAGMASCHINEN

BAGGER

RADLADER

KETTENLADER

# STEIGERN SIE IHRE PRODUKTIVITÄT UND IHREN GEWINN MIT ANBAUGERÄTEN VON CAT

Sie können die Leistungsfähigkeit Ihrer Maschine ganz einfach mithilfe der großen Vielfalt an Anbaugeräten von Cat erweitern. Alle Anbaugeräte von Cat sind auf das Gewicht und die Leistung der Cat-Bagger ausgelegt und sorgen so für bessere Leistung, Sicherheit und Stabilität.

## LÖFFEL



## HYDRAULIKHÄMMER



## HAMMERVERSCHLEISS VERHINDERN

Schützen Sie Ihre Hämmer vor Überhitzung und schnellem Verschleiß. Der automatische Hammerstopp warnt Sie nach 15 Sekunden Dauerbetrieb und schaltet nach 30 Sekunden automatisch ab, um die Lebensdauer des Arbeitsgeräts zu verlängern.

## GREIFER



## TILTROTATOR



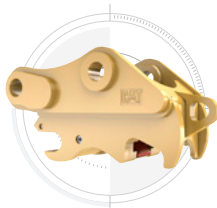
## FÜR SCHLECHT ZUGÄNLICHE BEREICHE

Dank seiner Rotationsfähigkeit von 360° und der 40°-Neigung von Seite zu Seite hilft Ihnen der Cat-Tiltrotator, komplexe Arbeiten schneller zu erledigen. Durch ein neues, werkseitig verfügbares System-Upgrade funktioniert das Gerät mit Cat 2D Grade, Assist, Payload und E-Fence. Das System umfasst werkseitig montierte Joysticks, verwendet jedoch den Standard-Kabinenmonitor zur Anzeige des Arbeitsgeräts und zum Einrasten des SecureLock™, sodass Sie kein Geld für einen zusätzlichen Monitor ausgeben müssen. Darüber hinaus funktioniert es nahtlos mit anderen Marken, ohne dass zusätzliche Hardware erforderlich ist. Sie müssen dazu lediglich „Third Party Tiltrotator System Installation“ (Installation eines Tiltrotator-Systems eines Drittanbieters) auf dem Monitor auswählen, die Kalibrierung vornehmen und können mit der Arbeit beginnen.

## SEKUNDÄRBETON- PULVERISIERER



## SCHNELLWECHSLER



## UNIVERSALSCHEREN

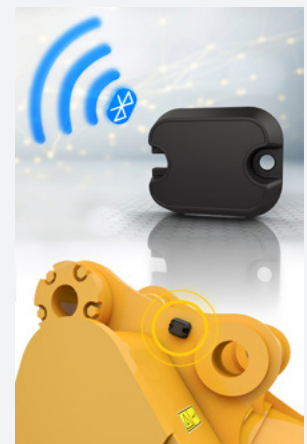


## RÜTTELPLATTEN/ VERDICHTER



## IHRE ANBAUGERÄTE SCHNELL FINDEN

Der Cat PL161 Attachment Locator ist ein Bluetooth-Gerät, mit dem Sie Ihre Aufsätze und andere Geräte schnell und einfach finden können. Das integrierte Bluetooth-Lesegerät oder die Cat App des Baggers auf Ihrem Handy lokalisieren das Gerät automatisch.



Sparen Sie mehr Zeit und Energie mit der verfügbaren Werkzeuergenkennung. Ein einfaches Schütteln des Anbaugeräts bestätigt dessen Identität und es gewährleistet, dass alle Einstellungen des Geräts korrekt sind. So werden Ihre Arbeitsvorgänge in ihrer Effizienz optimiert.

# TECHNISCHE DATEN

## Motor

Nettoleistung – ISO 9249	203,7 kW	273 HP
Nettoleistung – ISO 9249 (DIN)	277 HP (metrisch)	
Motormodell	Cat C7.1	
Motorleistung – ISO 14396	205 kW	275 HP
Motorleistung – ISO 14396 (DIN)	279 HP (metrisch)	
Bohrung	105 mm	4"
Hub	135 mm	5"
Hubraum	7,01 l	428 in <sup>3</sup>
Eignung für Biodiesel	Bis B20 <sup>1</sup>	
Emissionen	Erfüllt die Emissionsnormen EPA Tier 4 Final (USA), Stufe V (EU), Korea Stufe V und Japan 2014.	

Die angegebene Nutzleistung ist die am Schwungrad verfügbare Leistung, wenn der Motor mit Lüfter, Lufterlasssystem, Abgassystem und Lichtmaschine bei einer Motordrehzahl von 2.200 U/min betrieben wird. Die angegebene Leistung wird gemäß der zum Herstellungszeitpunkt gültigen Norm ermittelt.

<sup>1</sup>Cat-Dieselmotoren müssen mit schwefelarmen Dieselmotoren (ULSD) mit einem Schwefelgehalt von 15 ppm oder weniger oder mit ULSD betrieben werden, das mit den folgenden Kraftstoffen mit einem geringen Kohlenstoffgehalt\*\* in einem Verhältnis von bis zu: 20 % Biodiesel FAME (Fettsäuremethylester)\* oder 100 % erneuerbarem Diesel, HVO (wasserstoffbehandeltes Pflanzenöl) und Gas-to-Liquid-Kraftstoffen (GTL) gemischt wurde. Siehe Richtlinien für erfolgreichen Einsatz. Sprechen Sie mit Ihrem Cat-Händler oder lesen Sie die „Empfehlungen für Caterpillar-Maschinenflüssigkeiten“ (SEBU6250), um detaillierte Informationen zu erhalten.

\*Motoren ohne Vorrichtungen zur Nachbehandlung können höhere Beimischungen verwenden, d. h. bis zu 100 % Biodiesel (bei Verwendung von Beimischungen mit mehr als 20 % Biodiesel wenden Sie sich an Ihren Cat-Händler).

\*\*Die Treibhausgasemissionen durch Auspuffgase bei Kraftstoffen mit geringerem Kohlenstoffgehalt unterscheiden sich nicht signifikant von den Emissionen herkömmlicher Kraftstoffe.

## Hydrauliksystem

Hauptsystem – max. Volumenstrom	560 l/min (148 Gall./min)	
Höchstdruck – Ausrüstung	35.000 kPa	5.075 psi
Höchstdruck – Ausrüstung – Hubmodus	38.000 kPa	5.510 psi
Höchstdruck – Fahren	35.000 kPa	5.075 psi
Höchstdruck – Schwenken	29.800 kPa	4.320 psi

## Schwenkwerk

Schwenkgeschwindigkeit	11,5 r/min	
Max. Schwenkmoment	110 kN·m	81.132 lb/ft

## Gewichte

Einsatzgewicht	31.400 kg	69.200 lb
Langes Laufwerk, Standardausleger, Stiel R 3,2m (10'6"), HD-Löffel 1,76 m <sup>3</sup> (2,30 yd <sup>3</sup> ), Dreistegbodenplatten 800 mm (31") und Kontergewicht 6.700 kg (14.770 lb).		

## Service Füllmengen

Kraftstofftankinhalt	474 l	125,2 Gall.
Kühlsystem	25 l	6,6 Gall.
Motoröl	25 l	6,6 Gall.
Schwenkantrieb	10 l	2,6 Gall.
Seitenantrieb – jeweils	5,5 l	1,5 Gall.
Hydrauliksystem – einschließlich Tank	310 l	81,9 Gall.
Hydrauliktank	147 l	38,8 Gall.
DEF-Tank	41 l	10,8 Gall.

## Abmessungen

Ausleger	Reichweite 6,15 m (20'2")	
Stiel	Standardausleger 3,2 m (10'6")	
Löffel	HD 1,76 m <sup>3</sup> (2,30 yd <sup>3</sup> )	
Transporthöhe – Oberkante Fahrerkabine	3.060 mm	10 ft
Handlaufhöhe	3.060 mm	10 ft
Transportlänge	10.420 mm	34,2 ft
Heckschwenkradius	3.130 mm	10,3 ft
Lichte Höhe bis Kontergewicht	1.120 mm	3,7 ft
Bodenfreiheit	490 mm	1,6 ft
Kettenlänge	4.860 mm	15,9 ft
Tragende Kettenlänge	3.990 mm	13,1 ft
Spurweite	2.590 mm	8,5 ft
Transportbreite	3.390 mm	11,1 ft

## Arbeitsbereiche und Kräfte

Ausleger	Reichweite 6,15 m (20'2")	
Stiel	Standardausleger 3,2 m (10'6")	
Löffel	HD 1,76 m <sup>3</sup> (2,30 yd <sup>3</sup> )	
Maximale Grabtiefe	7.240 mm	23,9 ft
Maximale Reichweite auf Standebene	10.680 mm	35 ft
Maximale Einstechhöhe	10.030 mm	32,9 ft
Max. Ladehöhe	6.950 mm	22,8 ft
Min. Ladehöhe	2.300 mm	7,5 ft
Max. Grabtiefe bei Sohlenlänge 2.440 mm (8')	7.090 mm	23,3 ft
Max. Grabtiefe an der Vertikalwand	6.010 mm	19,7 ft
Losbrechkraft – ISO	179 kN	40.200 lbf
Reißkraft – ISO	126 kN	28.300 lbf

## Klimaanlagensystem

Das Klimaanlagensystem dieser Maschine enthält das fluorierte Treibhausgas R134a als Kältemittel (Erderwärmungspotenzial = 1430). In der Anlage sind 0,85 kg (1,9 lb) Kältemittel enthalten, was einem CO<sub>2</sub>-Äquivalent von 1,216 metrischen Tonnen (1,340 Tonnen) entspricht.

## Nachhaltigkeit

Recyclingfähigkeit	97 %
--------------------	------

# STANDARD- UND SONDERAUSRÜSTUNG

ANMERKUNG: Die Standard- und Sonderausrüstung kann variieren. Weitere Informationen erhalten Sie bei Ihrem Cat-Händler.

	Standard	Optional
<b>FAHRERKABINE</b>		
Überrollschutz (ROPS, Rollover Protective Structure)	✓	
Mechanisch gefederter Sitz (nur Comfort)	✓	
Beheizbarer, luftgefederter Sitz (nur Deluxe)	✓	
Beheizbarer und belüfteter, luftgefederter Sitz (nur Premium, Demolition)	✓	
203 mm (8") großer LCD-Touchscreen-Monitor mit hoher Auflösung (nur Comfort)	✓	
254 mm (10") großer LCD-Touchscreen-Monitor mit hoher Auflösung (nur Deluxe, Premium, Demolition)	✓	
Cat-Joystick-Lenkung		✓
Hilfsrelais		✓
<b>CAT-TECHNOLOGIE</b>		
VisionLink	✓	
Software-Updates per Fernzugriff	✓	
Fehlersuche per Fernzugriff	✓	
Cat Grade 2D	✓	
Cat Assist	✓	
VisionLink® Productivity		✓
Cat-Grade-Vorrüstung		✓
Cat Grade 2D mit Anbaugeräteoption (ARO)		✓
Cat Grade 3D Single GNSS		✓
Cat Grade 3D Dual GNSS		✓
Integration des Cat-Schwenkrotators (TRS)		✓
Fahrer-Coaching		✓
<b>LAUFWERK UND AUFBAU</b>		
Zurrösen am Grundrahmen	✓	
6.700 kg (14.770 lb) Kontergewicht	✓	
Dreistegbodenplatten, 600 mm (24")		✓
HD-Dreistegbodenplatten, 600 mm (24")		✓
Zweistegbodenplatten, 600 mm (24")		✓
Einstegbodenplatten, 600 mm (24")		✓
Dreistegbodenplatten, 700 mm (28")		✓
Dreistegbodenplatten, 800 mm (31")		✓
Dreistegbodenplatten, 900 mm (34")		✓
<b>ELEKTRISCHE ANLAGE</b>		
Zwei wartungsfreie Batterien, Kälteprüfstrom 1.000 A	✓	
Programmierbare LED-Arbeitscheinwerfer mit Ausschaltverzögerung	✓	
LED-Fahrwerkleuchte, Auslegerleuchten links/rechts, Kabinenbeleuchtung	✓	
<b>SICHERHEIT</b>		
2D e-Fence	✓	
Hammer-Abschaltautomatik	✓	
Rückfahrkamera	✓	
Kamera auf der rechten Seite	✓	
Motorabstellschalter auf Bodenebene	✓	
Verriegelbarer elektrischer Hauptschalter	✓	
Handlauf und Handgriff rechts	✓	
Signal-/Warnhorn	✓	
Cat Command (Fernsteuerung)		✓
360°-Sicht		✓
Schwenkalarm		✓
Inspektionsbeleuchtung		✓

	Standard	Optional
<b>SERVICE UND WARTUNG</b>		
Probenzapfventile für planmäßige Öluntersuchung (S-O-S)	✓	
Motorölmessstäbe auf Boden- und Plattformhöhe	✓	
Integriertes Managementsystem für Fahrzeugintegrität	✓	
Elektrische Betankungspumpe mit Abschaltautomatik		✓
<b>MOTOR</b>		
Cat-Dieselmotor C7.1 mit Doppelturbolader	✓	
Drei wählbare Leistungsstufen	✓	
Motordrehzahlautomatik	✓	
Automatische Motor-Leerlaufabstellung	✓	
Hochleistungskühlsystem bis 50 °C (122 °F), mit Drosselung	✓	
Der Bagger ist standardmäßig für hohe Umgebungstemperaturen bis 50 °C (122 °F) mit Leistungs-drosselung und Kaltstarts bei bis zu -18 °C (0 °F) ausgelegt.	✓	
Luftfilter mit zwei Einsätzen und integriertem Vorreiniger	✓	
Elektrische Umkehrlüfter	✓	
Kaltstartfähigkeit bis -32 °C (-25 °F)		✓
<b>HYDRAULIKSYSTEM</b>		
Ausleger- und Stiel-Regenerierungskreise	✓	
Warmlaufautomatik	✓	
Automatische Fahrfunktion mit zwei Gängen	✓	
Auto Heavy Lift	✓	
Turbo-Füllautomatik	✓	
Ausleger- und Stiel-Antidriftventil	✓	
Ausleger- und Stielrohrbruchsicherungen		✓
Rücklaufilterkreis des Hammers		✓
Arbeitsgerätesteuerung (Ein-Weg-/Zwei-Wege-Hochdruckdurchfluss mit zwei Pumpen)		✓
Mitteldruckkreis		✓
Überwachung der hydraulischen Effizienz		✓
Schnellwechslerkreis		✓
SmartBoom™ (nur Europa)		✓
<b>AUSLEGER UND STIELE</b>		
Massenaushubausleger 5,55 m (18'2")		✓
Standardausleger 6,15 m (20'2")		✓
HD-Standardausleger 6,15 m (20'2")		✓
Gerader Ausleger, 6,5 m (21'3")		✓
SLR-Ausleger 10,2 m (33'6")		✓
Grundausleger 3,0 m (10'0") + Vorausleger 3,3 m (10'10") mit variablem Winkel		✓
Massenaushub-Stiel 2,5 m (8'2")		✓
Standardstiel 2,65 m (8'8")		✓
HD-Standardstiel 2,65 m (8'8")		✓
Standardstiel 3,2 m (10'6")		✓
HD-Standardstiel 3,2 m (10'6")		✓
Standardstiel, 3,75 m (12'2")		✓
SLR-Stiel, 7,85 m (25'9")		✓

Weitere Informationen zu den Produkten von Cat, Händlerdienstleistungen und Branchenlösungen finden Sie auf unserer Internetseite unter [www.cat.com](http://www.cat.com).

© 2024 Caterpillar. Alle Rechte vorbehalten.

VisionLink ist ein eingetragenes Warenzeichen von Caterpillar Inc. und in den USA und anderen Ländern registriert.

Änderungen der Werkstoffe und technischen Daten ohne vorherige Ankündigung vorbehalten. Auf den Fotos dargestellte Maschinen können Zusatzausstattungen enthalten. Ihr Cat-Händler informiert Sie gern über lieferbare Sonderausrüstung.

CAT, CATERPILLAR, LET'S DO THE WORK, die entsprechenden Logos, Product Link, S-O-S, „Caterpillar Corporate Yellow“, „Power Edge“ und das Cat „Modern Hex“-Handelszeichen sowie die hierin verwendeten Unternehmens- und Produktidentitäten sind Markenzeichen von Caterpillar und dürfen nicht ohne Genehmigung verwendet werden.  
[www.cat.com](http://www.cat.com) [www.caterpillar.com](http://www.caterpillar.com)

AGXQ2460-06  
Ersetzt AGXQ2460-05  
Baunummer: 07F  
(Aus-NZ, Chile, Colombia,  
Europe, N Am, Korea, Turkey)

