

330

EXCAVADORA HIDRÁULICA



Potencia del motor
Peso en orden de trabajo

194 kW (260 hp)
31 400 kg (69 200 lb)

El motor Cat® C7.1 cumple con los estándares de emisiones Stage III de China para su uso fuera de la carretera, UNECE R96 Stage IIIA y MAR-1 de Brasil, equivalentes a los estándares Tier 3 de la EPA de los EE. UU./Stage IIIA de la UE.



EXCAVADORAS DE LA NUEVA GENERACIÓN

La nueva generación de excavadoras Cat® le ofrece más opciones que nunca para su negocio.

- + MÁS OPCIONES DE MODELOS
- + MÁS TECNOLOGÍAS ESTÁNDAR
- + MÁS NIVELES DE PRECIOS

La nueva generación de excavadoras Cat está lista para ayudarlo a fortalecer su negocio y le ofrece nuevas formas para realizar la mayor cantidad de trabajo al menor costo, lo que significa más dinero en su bolsillo.



LA CAT® 330

ELEVANDO EL ESTÁNDAR

LA CAT 330 eleva los estándares de desempeño y eficiencia de combustible en esta clase. Con el nivel más alto de la industria en tecnología estándar de fábrica, una cabina enfocada en la comodidad del operador, además de menores costos de mantenimiento y combustible, la 330 establecerá la pauta para la productividad y ganancias en su operación.



AUMENTO DE LA EFICIENCIA OPERATIVA HASTA EN UN 45 %¹

La Cat 330 ofrece el nivel más alto de tecnología estándar equipada de fábrica de la industria, como GRADE de Cat con 2D, GRADE con Assist y PAYLOAD.

AUMENTO DE LA EFICIENCIA DEL COMBUSTIBLE HASTA EN UN 15 %²

Con bombas hidráulicas más grandes, un sistema electrohidráulico y una mayor capacidad del cucharón, la Cat 330 realiza más trabajo por unidad de combustible.

REDUZCA LOS COSTOS DE MANTENIMIENTO HASTA EN UN 25 %³

Los intervalos extendidos y más sincronizados de mantenimiento junto con menos elementos de mantenimiento aumentan el tiempo de actividad y reducen los costos.

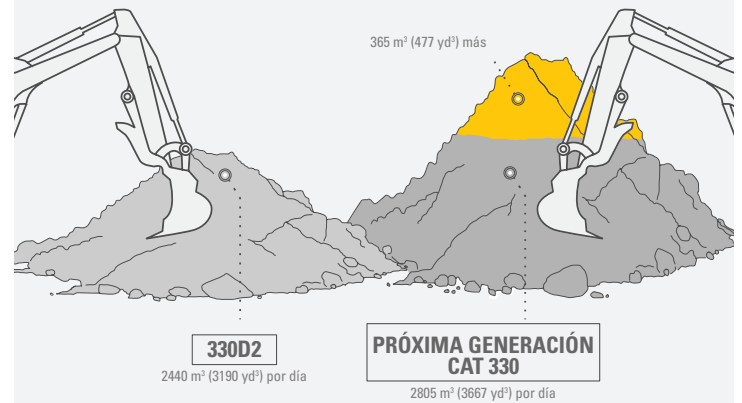
¹ Aumento en la eficiencia del operador en comparación con los métodos tradicionales de nivelación.

² En comparación con la 330D2.

³ Disminución de costos con base en 12 000 horas de funcionamiento.

OBTenga MÁS DE CADA MOVIMIENTO.

MUEVA MÁS CON UN **15 % DE AUMENTO**
EN LA EFICIENCIA DEL COMBUSTIBLE.



La Cat 330 de próxima generación mueve un **15 % MÁS** que la Cat 330D2 con la misma cantidad de combustible.

ESCENARIO:

La 330D2 consume 20 L/hr (5,3 gal/hr), configurada con un cucharón de 1,54 m³ (2,01 yd³), con un factor de llenado del cucharón de 110 % y con un tiempo de ciclo de 20 segundos.

LA 330D2 MUEVE UN PROMEDIO DE 2440 M³ (3190 YD³) CADA 8 HORAS AL DÍA USANDO 160 L (42 GAL) DE COMBUSTIBLE. LA 330 DE PRÓXIMA GENERACIÓN MUEVE UNA CANTIDAD ADICIONAL DE 365 M³ (477 YD³) USANDO LA MISMA CANTIDAD DE COMBUSTIBLE.



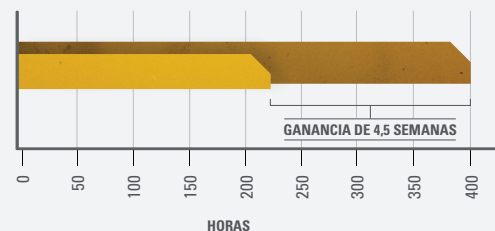
LA TECNOLOGÍA CAT ESTÁNDAR REALIZA LOS TRABAJOS MÁS RÁPIDO CON MENOS REPETICIONES

La tecnología Cat le da la ventaja. Los operadores de todos los niveles de experiencia excavarán, cargarán y nivelarán con más confianza, velocidad y precisión. ¿Cuál es el resultado?

Mejor productividad y menores costos.

¿QUÉ HARÍA USTED
CON 4,5 SEMANAS MÁS?

45% DE GANANCIA CON LA TECNOLOGÍA
significa la misma cantidad de trabajo pero más rápido



AÑO ANTERIOR:

● UTILIZANDO MÉTODOS TRADICIONALES DE NIVELACIÓN

400 horas/año, nivelación con estacas e inspectores

PRESENTE AÑO:

● USO DE LA CAT 330 CON TECNOLOGÍA CAT

220 horas/año, con Cat GRADE estándar



AUMENTE LA EFICIENCIA HASTA EN UN 45 % CON LA TECNOLOGÍA CAT

LAS TECNOLOGÍAS ESTÁNDAR Y FÁCILES DE USAR INCLUYEN:



CAT GRADE ESTÁNDAR CON 2D

Cat Grade con 2D ayuda a los operadores a conseguir la nivelación deseada de forma más rápida. Los operadores cortan y llenan de acuerdo con las especificaciones exactas sin exceso de corte. Puede programar hasta cuatro de sus metas de profundidad y pendiente más usadas para que pueda obtener la nivelación con facilidad, lo que significa un ahorro de tiempo real en el sitio de trabajo. Lo mejor de todo es que no se necesitan verificadores de nivelación, por lo que el área de trabajo es más segura.



CAT PAYLOAD ESTÁNDAR

Con cucharón o garfios, la tecnología Cat Payload ofrece objetivos de carga precisos con pesaje sobre la marcha, lo que ayuda a prevenir la sobrecarga/carga insuficiente y maximiza la eficiencia. El control automatizado ayuda a administrar la producción y a reducir los costos. Hasta puede llevar los datos de carga útil consigo. El puerto USB del monitor le permite descargar sus resultados, desde una jornada de trabajo hasta 30 días de trabajo, para que pueda administrar su progreso sin necesidad de tener conexión a Internet o una suscripción a VisionLink®.



CAT GRADE ESTÁNDAR CON ASSIST

Los movimientos automatizados de la pluma, el brazo y el cucharón otorgan cortes más precisos con menos esfuerzo. El operador simplemente establece la profundidad y la inclinación en el monitor y activa la excavación con una sola palanca.

DISPONIBILIDAD DE MEJORAS OPCIONALES

Cat Grade con Advanced 2D y Cat Grade con 3D aumentan la productividad y amplían las capacidades de nivelación. Grade con Advanced 2D añade capacidades de diseño en el terreno por medio de un monitor adicional de pantalla táctil de alta resolución de 254 mm (10 pulgadas). Grade con 3D agrega el posicionamiento por GPS y GLONASS para obtener una precisión milimétrica. Todos los sistemas Cat Grade son compatibles con radios y estaciones base de Trimble, Topcon y Leica. ¿Ya ha invertido en infraestructura de Grade? Puede instalar sistemas de nivelación de Trimble, Topcon y Leica en la máquina.



AMPLÍE SUS CAPACIDADES EN EL SITIO DE TRABAJO

CON MÁS LEVANTAMIENTO Y MÁS PAR DE GIRO

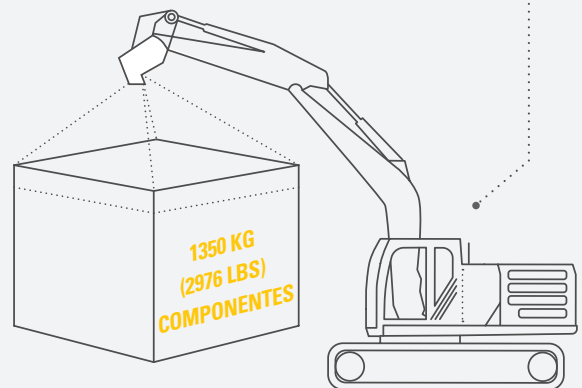
El contrapeso más grande significa que usted puede aumentar el tamaño del cucharón y elevarlo hasta un 15 por ciento más que el de la 330D2.

Con más presión de rotación, un mando de giro y cojinete del giro más grandes, la 330 entrega cinco por ciento más de par de giro que la 330D2, lo que hace que el rellenado y trabajar en pendientes sea más fácil.

¿Necesita más elevación durante su jornada de trabajo? Active la función Auto Heavy Lift y obtenga un 8 % más de potencia exactamente cuando la necesite y durante el tiempo que la necesite.

DEJE LOS LEVANTAMIENTOS PESADOS A NOSOTROS.

LEVANTE MÁS CON LA EXCAVADORA CAT 330 DE PRÓXIMA GENERACIÓN

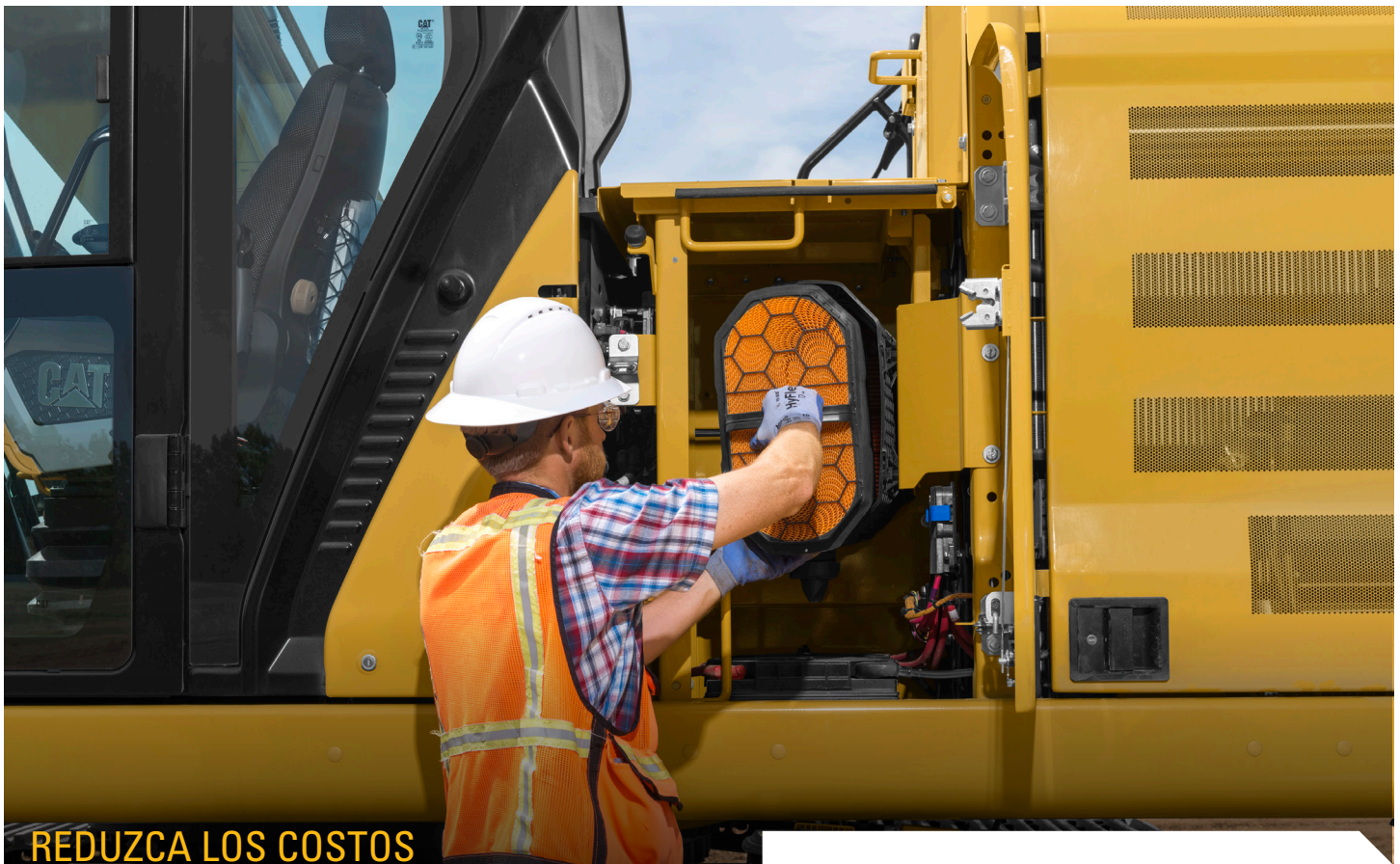


LEVANTE TANTO COMO **1350 KG (2976 LBS) MÁS** CON LA CAT 330 DE PRÓXIMA GENERACIÓN.

EN COMPARACIÓN CON LA CAT 330D2

ESCENARIO:

Calculado a 4500 mm (14'9") de alcance sobre el frente, 4500 mm (14'9") bajo el nivel del suelo.



REDUZCA LOS COSTOS DE MANTENIMIENTO HASTA EN UN 25 %

Con intervalos de mantenimiento sincronizados y extendidos, puede hacer más trabajo a un costo menor en comparación con la 330D2. Los lugares consolidados de los filtros permiten que el servicio sea más rápido. Los filtros hidráulicos, de aire y del depósito de combustible tienen mayor capacidad y una vida útil más duradera. El acceso al manual de operación y mantenimiento es fácil a través del monitor que se encuentra en la cabina.

ESTAS SON LAS REDUCCIONES CLAVES DE LOS COSTOS DE MANTENIMIENTO:

- + Lugares consolidados de los filtros para reducir el tiempo de servicio.
- + Filtro mejorado de aceite hidráulico con una mayor capacidad de retención de suciedad.
- + Filtros de aceite y combustible con intervalos de mantenimiento extendidos.
- + Filtro de aire Cat avanzado con el doble de capacidad de retención de polvo que el filtro anterior.
- + Los ventiladores eléctricos de enfriamiento de alta eficiencia funcionan solo cuando es necesario y se invierten automáticamente para mantener los núcleos libres de residuos. Elija entre las configuraciones manuales o automáticas del ventilador con función inversa.



100 % AUMENTO EN LA VIDA ÚTIL | FILTRO DE AIRE DEL MOTOR CAT

LA CABINA ELIMINA

SE ENCARGA DE FACILITAR EL TRABAJO

Los lugares donde suelen trabajar las excavadoras son difíciles y desafiantes. Por eso es importante que la cabina 330 proteja al operador lo más posible de la fatiga, los esfuerzos, los sonidos y las temperaturas del trabajo.



EL ASIENTO Y LA CONSOLA REDUCEN LA FATIGA

La comodidad y la eficacia del movimiento hacen que los operadores se mantengan productivos y alerta durante toda la jornada de trabajo. El asiento estándar es amplio y ajustable de acuerdo al tamaño de prácticamente cualquier operador. El paquete de cabina Deluxe incluye asiento con suspensión neumática y calefacción.

CABINA ROPS CON CERTIFICACIÓN ISO Y VISIBILIDAD HACIA TODAS PARTES

La cabina ROPS con certificación ISO posee supresión de ruido y es hermética. Las ventanas grandes y el perfil frontal, derecho y trasero inferior de la máquina dan una visibilidad excepcional del lugar de trabajo sin necesidad de inclinarse constantemente hacia adelante. Una cámara de visión trasera estándar mantiene al operador al tanto de su entorno en todo momento. También está disponible una función opcional de visibilidad 360°.

FÁCIL ACCESO, CONECTIVIDAD Y CAPACIDAD DE ALMACENAMIENTO

Varias características de conveniencia integradas hacen que el trabajo sea más cómodo para los operadores:

- + Radio con Bluetooth® integrado
- + Puertos USB para cargar y conectar el teléfono
- + Tomacorrientes de 12 V CC y puerto AUX
- + Almacenamiento en compartimientos traseros, superiores y de la consola
- + Posavasos y portabotellas



MONITOR DE PANTALLA TÁCTIL

La mayoría de los ajustes de la máquina pueden ser controlados a través del monitor de pantalla táctil de alta resolución de 254 mm/10 pulgadas. Está disponible en 42 idiomas y es fácil de leer desde el asiento, sin girar ni voltear.



CONFIGURACIÓN SMART

La modalidad Smart ajusta automáticamente la velocidad del motor y la potencia hidráulica para satisfacer las demandas del trabajo con la máxima eficiencia del combustible. El aumento automático de excavación aumenta la potencia hasta un 8 % para una mejor penetración del cucharón, tiempos de ciclo más cortos y cargas más grandes.



PALANCAS UNIVERSALES AJUSTABLES

La función de la palanca universal puede ajustarse por medio del monitor. Facilita el movimiento de la excavadora con el brazo de dirección Cat. Simplemente pulse un botón y utilice una mano para desplazarse y girar en lugar de las dos manos o los pies en palancas o pedales.



BOTÓN DE ENCENDIDO SIN LLAVE

La 330 posee un botón de encendido del motor sin llaves. Esto agrega seguridad a la máquina; utiliza códigos de identificación del operador para limitar y rastrear el acceso a la máquina. Los códigos pueden ser ingresados de forma manual, vía un llavero opcional Bluetooth.

LAS CARACTERÍSTICAS DE SEGURIDAD

PROTEGEN A SU PERSONAL Y A SU EQUIPO

Mantenga a su personal y a su equipo seguro con las funciones tecnológicas, una varilla de medición del aceite del motor a nivel del suelo y acceso a la plataforma superior en la excavadora Cat 330.



LIFT ASSIST

Lift Assist ayuda a evitar vuelcos. Con las alertas visuales y auditivas, usted sabrá si su carga está dentro de los límites del rango de trabajo seguro de la excavadora.

CAT COMMAND

Mejore la seguridad del operador al agregar Cat Command a su flota. El sistema de control remoto lo mantiene a una distancia segura de los posibles peligros. El nuevo kit para trabajo remoto viene con radio Wi-Fi, cámaras y micrófono para permitirle trabajar desde el lugar que desee.

ACCESO A LA PLATAFORMA SUPERIOR

El diseño de plataforma de servicio al lado derecho proporciona un acceso fácil, seguro y rápido a la plataforma de servicio superior; los escalones de la plataforma de servicio utilizan una placa antideslizante para prevenir resbalones.

MANTENIMIENTO DIARIO A NIVEL DEL SUELO

Todas las revisiones diarias de mantenimiento se pueden realizar desde el nivel del suelo, lo que hace que el mantenimiento sea más rápido, más fácil y más seguro. Los puntos de control incluyen la varilla de medición del aceite del motor, el separador de agua y combustible, los drenajes de sedimentos y agua del tanque de combustible, y la comprobación del nivel de refrigerante del sistema de enfriamiento.



E-WALL SWING



E-WALL



PROTECCIÓN DE LA CABINA E-WALL



PROTECCIÓN ELECTRÓNICA SUPERIOR E-WALL CEILING



PROTECCIÓN ELECTRÓNICA INFERIOR E-WALL FLOOR

TECNOLOGÍA ESTÁNDAR DE SISTEMA DELIMITADOR 2D E-FENCE

Ya sea que esté utilizando un cucharón o un martillo, la función estándar 2D E-Fence detiene automáticamente el movimiento de la excavadora de acuerdo con los límites que se establezcan en el monitor para realizar el trabajo: límite superior, inferior, lateral y frontal. E-Fence protege el equipo de daño y reduce las multas relacionadas con zonificación o daño de servicios utilitarios subterráneos. Los límites automáticos incluso ayudan a prevenir la fatiga del operador, reduciendo la sobreoscilación y la excavación.



UNA MÁQUINA EN LA QUE PUEDE CONFIAR

La Cat 330 es una máquina confiable y duradera. Está diseñada para hacer el trabajo pesado al que la enfrente cada día.

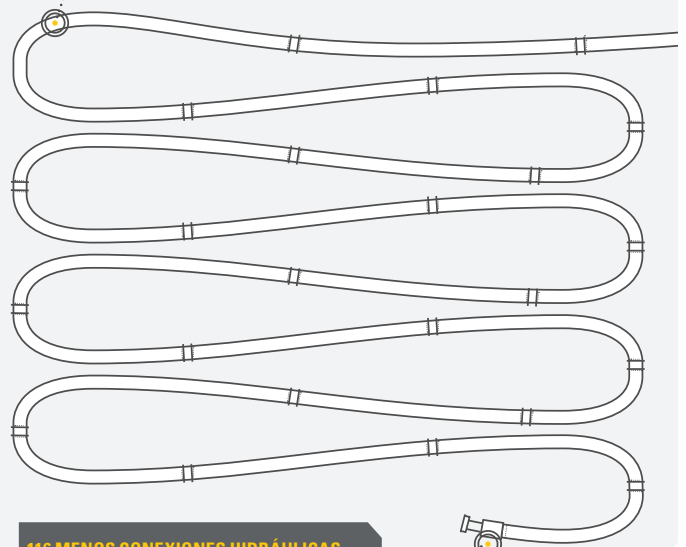
CARACTERÍSTICAS DE DISEÑO ÚNICAS:

- + El sistema electrohidráulico requiere menos aceite, menos mangueras y menos acoplamientos para una mayor confiabilidad.
- + Los mandos y cojinetes del giro más grandes soportan par de giro adicional para hacer trabajos más pesados.
- + La estructura delantera reforzada y el bastidor soportan más levantamiento, más contrapeso y más par.
- + El tanque hidráulico de forma ovalada aumenta la resistencia al esfuerzo.
- + Los componentes tecnológicos están integrados en la máquina para una mayor protección.
- + Engrase las cadenas lubricadas con un pasador maestro para duplicar la fuerza de retención.

MENOS RIESGO. MÁS RECOMPENSA.

MENOS OPORTUNIDADES DE FUGAS Y DAÑOS CON
MENOS CONEXIONES Y MENOS MANGUERAS.

LA EXCAVADORA CAT 330 DE PRÓXIMA GENERACIÓN TIENE 74 M (243 PIE) MENOS DE MANGUERA HIDRÁULICA QUE LA CAT 330D2



116 MENOS CONEXIONES HIDRÁULICAS QUE LA CAT 330D2

TECNOLOGÍA DE ADMINISTRACIÓN DE EQUIPOS CAT

ELIMINA LAS SUPOSICIONES SOBRE EL MANEJO DE SU EQUIPO

La tecnología telemática de la administración de equipos Cat ayuda a eliminar la complejidad de administrar sus sitios de trabajo - al recopilar datos generados por su equipo, materiales y personas, y se los brinda en formularios personalizados.



PRODUCT LINK™

Product Link™ recopila datos de forma automática y precisa de sus activos, sin importar el tipo ni la marca. La información de la ubicación, las horas, el consumo de combustible, la productividad, el tiempo de inactividad, los códigos de diagnóstico y el estado de la máquina se puede ver en línea por medio de las aplicaciones web y móvil.



VISIONLINK®

Acceda a la información en cualquier momento y en cualquier lugar con VisionLink®: úsela para tomar decisiones informadas que aumenten la productividad, reduzcan los costos, simplifiquen el mantenimiento y mejoren la seguridad y la protección del lugar de trabajo. Con diferentes opciones de nivel de suscripción, su distribuidor Cat puede ayudarlo a configurar exactamente lo que necesita para conectar su flota y administrar su negocio sin pagar por extras que no desee. Las suscripciones están disponibles con informes por celular o por satélite, o ambos.

Caterpillar lanza productos, servicios y tecnologías en cada región con diferentes intervalos de tiempo. Consulte a su distribuidor local Cat para conocer las ofertas de tecnologías y especificaciones disponibles en su región.



Los servicios remotos son un conjunto de tecnologías que mejoran su eficiencia en el lugar de trabajo.

La resolución remota de problemas permite a su distribuidor Cat ejecutar prueba de diagnóstico en su máquina conectada, identificando posibles problemas mientras la máquina está en funcionamiento. La Resolución remota de problemas garantiza que el técnico llegue con las piezas y herramientas correctas la primera vez, lo cual elimina los viajes adicionales para ahorrarle tiempo y dinero.

El servicio de Flash Remoto actualiza el software a bordo sin la presencia de un técnico, reduciendo el tiempo de actualización hasta en un 50 %. Usted puede iniciar la actualización cuando lo desee para mejorar la eficiencia de operación.

La **aplicación Cat** le ayuda a administrar sus activos, en cualquier momento, directamente desde su teléfono inteligente. Puede ver la ubicación de su flota, el horario y otra información que necesita conocer. Recibirá alertas críticas para el mantenimiento requerido e incluso puede solicitar el servicio a su distribuidor Cat local.

MEJORE SU PRODUCTIVIDAD Y SUS GANANCIAS CON LOS ACCESORIOS CAT

Puede mejorar fácilmente el desempeño de su máquina al utilizar cualquiera de los accesorios Cat. Cada accesorio Cat está diseñado para adaptarse al peso y a la potencia de las excavadoras Cat para lograr un mejor desempeño, seguridad y estabilidad.

CUCHARONES



MARTILLOS HIDRÁULICOS



PREVENGA EL DESGASTE Y ROCE DEL MARTILLO

Proteja su martillo del trabajo excesivo. La detención automática del martillo le advierte después de 15 segundos de golpes continuos y luego se apaga automáticamente después de 30 segundos a fin de evitar el desgaste del accesorio y de la excavadora.

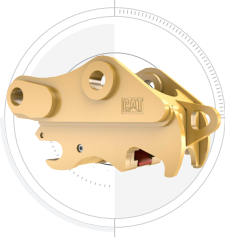
GARFIOS



MULTIPROCESADORES



ACOPLADORES RÁPIDOS



DESGARRADORES



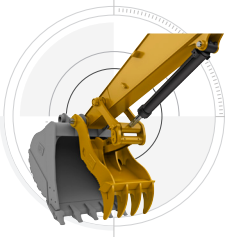
PULVERIZADORES SECUNDARIOS



CIZALLAS



TENAZAS



COMPACTADORES DE PLACA VIBRATORIA

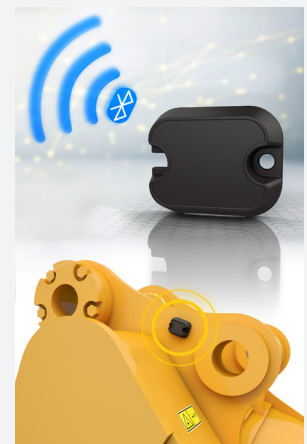


TILTROTATOR



ENCUENTRE SUS ACCESORIOS RÁPIDAMENTE

El Localizador de accesorios Cat PL161 es un dispositivo Bluetooth que hace que sea fácil y rápido encontrar sus accesorios y otros equipos. El lector Bluetooth a bordo de la excavadora o la aplicación Cat de su teléfono localizará el dispositivo automáticamente.



Ahorre más tiempo y energía con la función de reconocimiento de herramientas de trabajo que se encuentra disponible. Un simple movimiento de la herramienta acoplada confirma su identidad; también garantiza que todas las configuraciones de los accesorios sean correctas para que pueda ponerse a trabajar de manera rápida y eficiente.

ESPECIFICACIONES TÉCNICAS

Visite cat.com para ver todas las especificaciones.

MOTOR		
Modelo del motor	Cat C7.1	
Potencia del motor - ISO 9249	194 kW	260 hp
Potencia del motor - ISO 14396	195 kW	261 hp
Calibre	105 mm	4 pulg
Carrera	135 mm	5 pulg
Cilindrada	7,01 L	428 pulg ³
La potencia neta se prueba según ISO 9259. Normas vigentes en el momento de la fabricación.		
La potencia neta anunciada es la potencia disponible en el volante cuando el motor está equipado con ventilador, sistema de admisión de aire, sistema de escape y alternador.		
Velocidad Nominal a 2200 rpm.		
SISTEMA HIDRÁULICO		
Sistema principal - Flujo máximo (implemento)	560 L/min	148 gal/min
Presión máxima - Equipamiento - Normal	35 000 kPa	5075 psi
Presión máxima - Equipo - Modalidad de levantamiento pesado	38 000 kPa	5510 psi
Presión máxima - Desplazamiento	35 000 kPa	5075 psi
Presión máxima - Balanceo	29 800 kPa	4320 psi
PESOS		
Peso en orden de trabajo	31 400 kg	69 200 lb
Contrapeso de 6,7 ton (14 770 lb), tren de rodaje largo, pluma de alcance HD, brazo HD R3.2 (10'6"), cucharón HD de 1,80 m ³ (2,35 yd ³) y zapatas de garra triple de 800 mm (31").		
Peso en orden de trabajo	31 100 kg	68 600 lb
Tren de rodaje largo, pluma para excavación de gran volumen, brazo de alcance 2,5 m (8'2"), cucharón HD de 2,12 m ³ (2,77 yd ³), zapatas de garra triple de 700 mm (28") y contrapeso de 6700 kg (14 770 lb).		
CAPACIDADES DE REABASTECIMIENTO DE SERVICIO		
Tanque de combustible	474 L	125,2 gal
Sistema de enfriamiento	25 L	6,6 gal
Aceite del motor	25 L	6,6 gal
Mando de balanceo	10 L	2,6 gal
Mando final (cada uno)	5,5 L	1,5 gal
Sistema hidráulico (incluido el tanque)	310 L	81,9 gal
Tanque hidráulico	147 L	38,8 gal

DIMENSIONES		
Pluma	Alcance de 6,15 m (20'2") HD	
Brazo	Alcance de 3,2 m (10'6") HD	
Cucharón	HD 1,80 m³ (2,35 yd³)	
Altura del embarque (parte superior de la cabina)	3060 mm	10'1"
Altura del pasamanos	3060 mm	10'1"
Longitud de embarque	10 420 mm	34'2"
Radio de giro de la cola	3130 mm	10'3"
Longitud de la cadena hasta el centro de los rodillos	3990 mm	13'1"
Espacio libre sobre el suelo	490 mm	1'7"
Entrevía	2590 mm	8'6"
Ancho de transporte - Zapatas de 600 mm (24")	3190 mm	10'6"
Ancho de transporte - Zapatas de 700 mm (28")	3290 mm	10'10"
Ancho de transporte - Zapatas de 800 mm (31")	3390 mm	11'1"
Espacio libre del contrapeso	1120 mm	3'8"
RANGOS Y FUERZAS DE TRABAJO		
Pluma	Alcance de 6,15 m (20'2") HD	
Brazo	Alcance de 3,2 m (10'6") HD	
Cucharón	HD 1,80 m³ (2,35 yd³)	
Profundidad máxima de excavación	7250 mm	23'9"
Alcance máximo a nivel del suelo	10 690 mm	35'1"
Altura máxima de corte	10 000 mm	32'10"
Altura máxima de carga	6940 mm	22'9"
Altura mínima de carga	2290 mm	7'6"
Profundidad máxima de corte con fondo plano de 2440 mm (8')	7090 mm	23'3"
Profundidad máxima de excavación en pared vertical	5790 mm	19'0"
Fuerza de excavación del cucharón (ISO)	179 kN	40 200 lbf
Fuerza de excavación del brazo (ISO)	126 kN	28 300 lbf

EQUIPO ESTÁNDAR Y OPTATIVO

El equipo estándar y optativo pueden variar. Consulte con su distribuidor Cat si desea obtener más información.

CABINA	ESTÁNDAR	OPCIONAL
ROPS, supresión de ruido estándar	●	
Asiento ajustable de forma mecánica	●	
Asiento con ajuste neumático y calefacción <i>(solo Deluxe)</i>		●
Monitor LCD táctil de alta resolución de 203 mm (8 pulg)	●	
Monitor LCD de pantalla táctil de alta resolución de 254 mm (10 pulg)		●
Brazo de la dirección Cat		●
TECNOLOGÍA CAT	ESTÁNDAR	OPCIONAL
Cat Product Link	●	
Cat Grade con 2D	●	
Cat Grade con Advanced 2D		●
Cat Grade con 3D		●
Cat Grade con Assist	●	
Cat Payload	●	
E-Fence	●	
Lift Assist	●	
Levantamiento pesado automático	●	
Aumento automático de excavación	●	
Capacidad de flash remoto	●	
Capacidad de resolución remota de problemas	●	
MOTOR	ESTÁNDAR	OPCIONAL
Tres modalidades de potencia seleccionables	●	
Control automático de velocidad del motor	●	
Apagado automático del motor al no estar en uso	●	
Capacidad de enfriamiento en ambiente de temperaturas altas de 52 °C (125 °F) con reducción de potencia del motor	●	
Capacidad de arranque en frío a -32 °C (-25 °F)		●
Filtro de aire de doble elemento con antefiltro integrado	●	
Ventiladores eléctricos de enfriamiento reversibles	●	
SISTEMA HIDRÁULICO	ESTÁNDAR	OPCIONAL
Circuitos de regeneración de la pluma y del brazo	●	
Pre calentamiento automático	●	
Desplazamiento automático de dos velocidades	●	
Válvula reductora de corrimiento de la pluma y del brazo	●	
Válvulas de retención de descenso de la pluma y del brazo		●
Circuito de filtro de retorno del martillo		●
Control de herramientas (dos bombas, flujo uni/bidireccional de alta presión)		●
Control de herramientas básico (una bomba, flujo unidireccional de alta presión)		●
Circuito de acoplador rápido		●

PLUMAS Y BRAZOS	ESTÁNDAR	OPCIONAL
Pluma de alcance HD de 6,15 m (20'2"), brazo de alcance HD de 3,2 m (10'6")		●
Pluma de alcance HD de 6,15 m (20'2"), brazo de alcance HD de 2,65 m (8'8")		●
Pluma para excavación de gran volumen de 5,55 m (18'2"), brazo para excavación de gran volumen de 2,5 m (8'2")		●
Brazo de alcance 3,75 m (12'2"), Varillaje CB2		●
TREN DE RODAJE Y ESTRUCTURAS	ESTÁNDAR	OPCIONAL
Zapatas de garra doble de 600 mm (24")		●
Zapatas de garra triple de 600 mm (24")		●
Zapatas de garra triple de 700 mm (28")		●
Zapatas de garra triple de 800 mm (31")		●
Puntos inmovilizadores en el bastidor principal	●	
Contrapeso de 6700 kg (14 770 lb)	●	
SISTEMA ELÉCTRICO	ESTÁNDAR	OPCIONAL
Dos baterías de 1000 CCA que no requieren mantenimiento	●	
Luces LED programables con temporizador	●	
Luz LED en el chasis, luces derechas e izquierdas en la pluma, luces en la cabina	●	
SERVICIO Y MANTENIMIENTO	ESTÁNDAR	OPCIONAL
Orificios para muestreo programado de aceite (S-O-S SM)	●	
Varillas de medición de aceite del motor a nivel del suelo y de la plataforma	●	
Bomba de abastecimiento de combustible eléctrica con apagado automático		●
PROTECCIÓN Y SEGURIDAD	ESTÁNDAR	OPCIONAL
Cámara de visión trasera y espejo retrovisor al lado derecho	●	
Cámara de visión lateral derecha	●*	●
Visibilidad en 360°		●
Interruptor de apagado del motor a nivel del suelo	●	
Pasamanos y manija del lado derecho	●	
Bocina de señalización o advertencia	●	
Control remoto Cat Command		●

*Solo en Turquía

No todas las características están disponibles en todas las regiones. Si desea conocer la oferta específica de opciones disponibles en su región, comuníquese con su distribuidor local Cat.

Para obtener más información y ofertas regionales adicionales, consulte el folleto de Especificaciones técnicas disponible en www.cat.com o contacte a su distribuidor Cat.



Visite la página web www.cat.com para obtener información más completa sobre los productos Cat, los servicios del distribuidor y las soluciones industriales.

© 2021 Caterpillar. Todos los derechos reservados.

Los materiales y las especificaciones están sujetos a cambios sin previo aviso. Las máquinas en las fotografías pueden incluir equipos adicionales. Consulte con su distribuidor Cat para conocer las opciones disponibles.

CAT, CATERPILLAR, LET'S DO THE WORK, sus respectivos logotipos, "Caterpillar Corporate Yellow", la imagen comercial "Power Edge" y Cat "Modern Hex", así como la identidad corporativa y de producto utilizada en este documento, son marcas comerciales de Caterpillar y no pueden ser usadas sin permiso. VisionLink es una marca registrada de VirtualSite Solutions LLC, registrada en Estados Unidos y en otros países.

www.cat.com www.caterpillar.com

ASXQ2461-03
Reemplaza ASXQ2461-02
Número de compilación: 07D

