



336 GC

Pelle Hydraulique

Caractéristiques techniques

Moteur

Modèle de moteur	Cat® C7.1 ACERT™	
Puissance nette – ISO 9249	194 kW	259 hp
Puissance nette – SAE J1349	194 kW	259 hp
Puissance brute – ISO 14396/SAE J1995	195 kW	261 hp
Alésage	105 mm	4 in
Course	135 mm	5 in
Cylindrée	7,1 L	433 in ³

- Conforme aux normes sur les émissions brésiliennes MAR-1 et chinoises non routières Stage III, équivalentes aux normes américaines EPA Tier 3 et européennes Stage IIIA.
- Recommandé pour une utilisation jusqu'à une altitude de 3 300 m (10 830 ft) avec une puissance du moteur réduite au dessus de 2 300 m (7 550 ft).
- La puissance nette annoncée est la puissance disponible au volant d'inertie lorsque le moteur est équipé d'un ventilateur, d'un filtre à air, d'un silencieux et d'un alternateur.
- Puissance à 2 000 tr/min.

Régime moteur tr/min

Fonctionnement	1 900 tr/min
Déplacement	2 000 tr/min

Mécanisme de pivotement

Vitesse de pivotement	8,74 tr/min
Couple maximum de pivotement	137 kN·m 101 168 lbf·ft

Poids

Poids en ordre de marche	33 900 kg	74 800 lb
--------------------------	-----------	-----------

- Flèche normale, bras HD R3.2DB (10'6"), godet HD 1,88 m³ (2,46 yd³), patins à triple arête de 600 mm (24") et contrepoids de 6,8 tonnes (14 991 lb).

Chaîne

Largeur des patins de chenilles standard	600 mm	24 in
Largeur des patins de chenilles en option	700 mm	28 in
Largeur des patins de chenilles en option	800 mm	31 in
Nombre de patins (de chaque côté)	45	
Nombre de galets de chenille (de chaque côté)	7	
Nombre de galets porteurs (de chaque côté)	2	

Conduite

Gradabilité maximale	35°/70%	
Vitesse de déplacement maximale	4,7 km/h	3 mph
Force de traction maximale	297 kN	66 656 lbf

Système hydraulique

Système principal – Débit maximal – Mise en œuvre	559 L/min (279 × 2 pompes)	148 gal/min (74 × 2 pompes)
Pression maximale – Équipement – Mise en œuvre	35 000 kPa	5 076 psi
Pression maximale – Déplacement	35 000 kPa	5 076 psi
Pression maximale – Pivotement	28 000 kPa	4 061 psi
Vérin de flèche – Alésage	145 mm	6 in
Vérin de flèche – Course	1 440 mm	57 in
Vérin du bras – Alésage	160 mm	6 in
Vérin du bras – Course	1 738 mm	68 in
Vérin du godet DB – Alésage	145 mm	6 in
Vérin du godet DB – Course	1 151 mm	45 in

Spécifications de la pelle hydraulique 336 GC

Contenances

Contenance du réservoir d'essence	600 L	158,5 gal
Circuit de refroidissement	19 L	4,9 gal
Huile moteur (avec filtre)	20 L	5,3 gal
Mécanisme d'orientation (chacun)	18 L	4,8 gal
Entraînement final (chaque)	8 L	2,1 gal
Système hydraulique (réservoir compris)	373 L	98,5 gal
Réservoir hydraulique	153 L	40,4 gal

Normes

Freins	ISO 10265:2008
Cabine/FOGS	ISO 10262:1998
Cabine/ROPS	ISO 12117-2:2008

Performance sonore

ISO 6395:2008 (externe)	105 dB(A)
ISO 6396:2008 (intérieur cabine)	70 dB(A)

- Une protection auditive peut être nécessaire en cas d'utilisation avec un poste de conduite et une cabine ouverts (s'ils ne sont pas correctement entretenus ou si les portes/vitres sont ouvertes/descendues) pendant de longues périodes ou dans un environnement bruyant.

Poids en ordre de marche et pressions au sol

	Patins à triple arête de 600 mm (24")		Patins à triple arête de 700 mm (28")		Patins à triple arête de 800 mm (31")	
	Poids	Pression au sol	Poids	Pression au sol	Poids	Pression au sol
	kg (lb)	kPa (psi)	kg (lb)	kPa (psi)	kg (lb)	kPa (psi)
Contrepoids de 6,8 tonnes (14 991 lb)						
Flèche normale + bras R3.2 (10'6") + godet HD 1,88 m ³ (2,46 yd ³)	33 900 (74 800)	70,1 (10,2)	34 200 (75 500)	60,1 (8,7)	34 800 (76 800)	52,6 (7,6)
Flèche normale + bras R2.8 (9'2") + godet HD 1,88 m ³ (2,46 yd ³)	33 800 (74 500)	69,9 (10,1)	34 100 (75 300)	59,9 (8,7)	34 700 (76 600)	52,4 (7,6)

Tous les poids en fonctionnement comprennent un réservoir de carburant rempli à 90 % avec un conducteur de 75 kg (165 lb).

Spécifications de la pelle hydraulique 336 GC

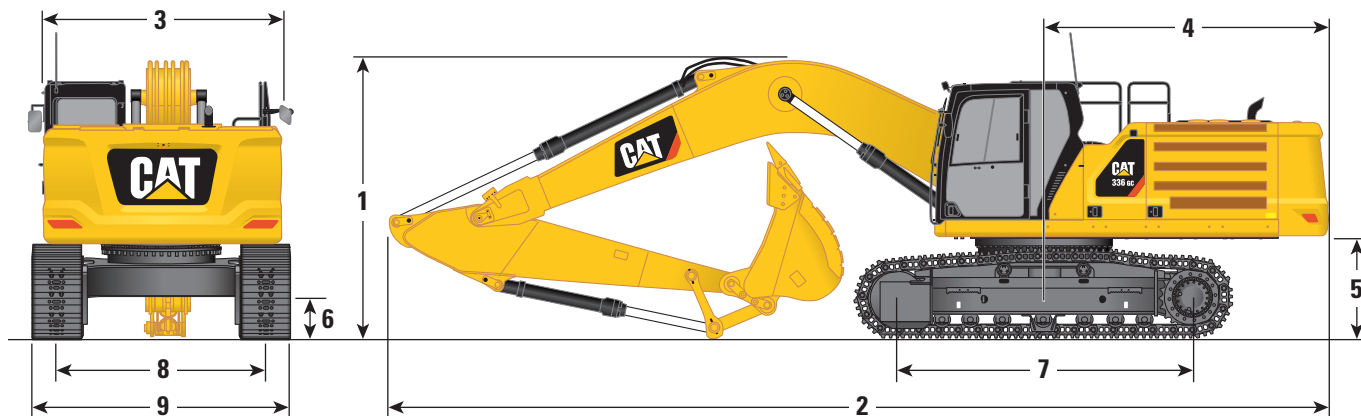
Poids des composants majeurs

	kg	lb
Machine de base avec contrepoids de 6,8 tonnes (14 991 lb), cadre pivotant standard, deux vérins de flèche, châssis standard avec galets de chenille et galets porteurs standard	23 010	50 730
Patins de chenilles :		
Patins de chenilles à triple arête 600 mm (24") de largeur, 11 mm (0,43") d'épaisseur	3 750	8 270
Patins de chenilles à triple arête 700 mm (28") de largeur, 11 mm (0,43") d'épaisseur	4 080	8 990
Patins de chenilles à triple arête 800 mm (31") de largeur, 13 mm (0,51") d'épaisseur	4 680	10 310
Deux vérins de flèche	560	1 240
Poids de 90 % de carburant et d'un conducteur de 75 kg (165 lb)	550	1 210
Contrepoids :		
Contrepoids de 6,8 tonnes	6 800	14 991
Cadre pivotant :		
Cadre pivotant standard	3 160	6 960
Train de roulement standard :		
Châssis standard avec galets de chenille et galets porteurs standard pour un train de roulement standard	7 870	17 350
Flèche (y compris lignes, broches, vérin de bras) :		
Flèche normale de 6,5 m (21'4")	3 140	6 910
Bras (y compris lignes, broches, vérin de godet, connecteur du godet) :		
Bras R2.8DB (9'2")	1 650	3 650
Bras R3.2DB (10'6")	1 760	3 890
Godets (sans connecteur) :		
1,88 m ³ (2,46 yd ³) HD	1 710	3 770
Attaches rapides :		
Attache rapide à accouplement par axes	700	1 550

Spécifications de la pelle hydraulique 336 GC

Dimensions

Toutes les dimensions sont approximatives et peuvent varier en fonction du godet sélectionné.



Option de flèche

Flèche normale
6,5 m (21'4")

Options de bras

Bras

R3.2DB (10'6")

R2.8DB (9'2")

1 Hauteur de la machine :

	R3.2DB (10'6")	10,4 ft	R2.8DB (9'2")	10,4 ft
Hauteur de la cabine	3 170 mm	10,4 ft	3 170 mm	10,4 ft
Hauteur de FOGS	3 310 mm	10,9 ft	3 310 mm	10,9 ft
Hauteur des rampes	3 160 mm	10,4 ft	3 160 mm	10,4 ft
Avec flèche/bras/godet installés	3 470 mm	11,4 ft	3 660 mm	12,0 ft
Avec flèche/bras installés	3 300 mm	10,9 ft	3 450 mm	11,3 ft
Avec flèche installée	2 880 mm	9,4 ft	2 880 mm	9,4 ft
Avec flèche/bras/godet installés (avec lignes auxiliaires)	3 520 mm	11,5 ft	3 680 mm	12,1 ft
Avec flèche/bras installés (avec lignes auxiliaires)	3 380 mm	11,2 ft	3 500 mm	11,5 ft
Avec flèche installée (avec lignes auxiliaires)	2 970 mm	9,7 ft	2 970 mm	9,7 ft

2 Longueur de la machine :

	R3.2DB (10'6")	36,6 ft	R2.8DB (9'2")	36,8 ft
Avec flèche/bras/godet installés	11 170 mm	36,6 ft	11 220 mm	36,8 ft
Avec flèche/bras installés	11 140 mm	36,5 ft	11 190 mm	36,7 ft
Avec flèche installée	9 960 mm	32,7 ft	9 960 mm	32,7 ft
Avec flèche/bras/godet installés (avec lignes auxiliaires)	11 170 mm	36,8 ft	11 220 mm	36,8 ft
Avec flèche/bras installés (avec lignes auxiliaires)	11 140 mm	36,5 ft	11 190 mm	36,7 ft
Avec flèche installée (avec lignes auxiliaires)	10 010 mm	32,8 ft	10 010 mm	32,8 ft

3 Largeur du cadre supérieur sans passerelles

3 030 mm 9,9 ft 3 030 mm 9,9 ft

4 Rayon de déport arrière

3 530 mm 11,6 ft 3 530 mm 11,6 ft

5 Dégagement du contrepoids

1 250 mm 4,1 ft 1 250 mm 4,1 ft

6 Garde au sol

510 mm 1,7 ft 510 mm 1,7 ft

7 Longueur de la chenille – Longueur jusqu'au centre des galets

3 610 mm 11,8 ft 3 610 mm 11,8 ft

8 Largeur aux galets – Étendu (train de roulement standard)

2 590 mm 8,5 ft 2 590 mm 8,5 ft

9 Largeur des chenilles/Largeur du train chenillé (avec marches/sans marches) :

	R3.2DB (10'6")	10,5 ft	R2.8DB (9'2")	10,5 ft
Patins de 600 mm (24")	3 190 mm	10,5 ft	3 190 mm	10,5 ft
Patins de 700 mm (28")	3 290 mm	10,8 ft	3 290 mm	10,8 ft
Patins de 800 mm (31")	3 390 mm	11,1 ft	3 390 mm	11,1 ft

Type de godet

HD

HD

Capacité du godet

1,88 m³ 2,46 yd³ 1,88 m³ 2,46 yd³

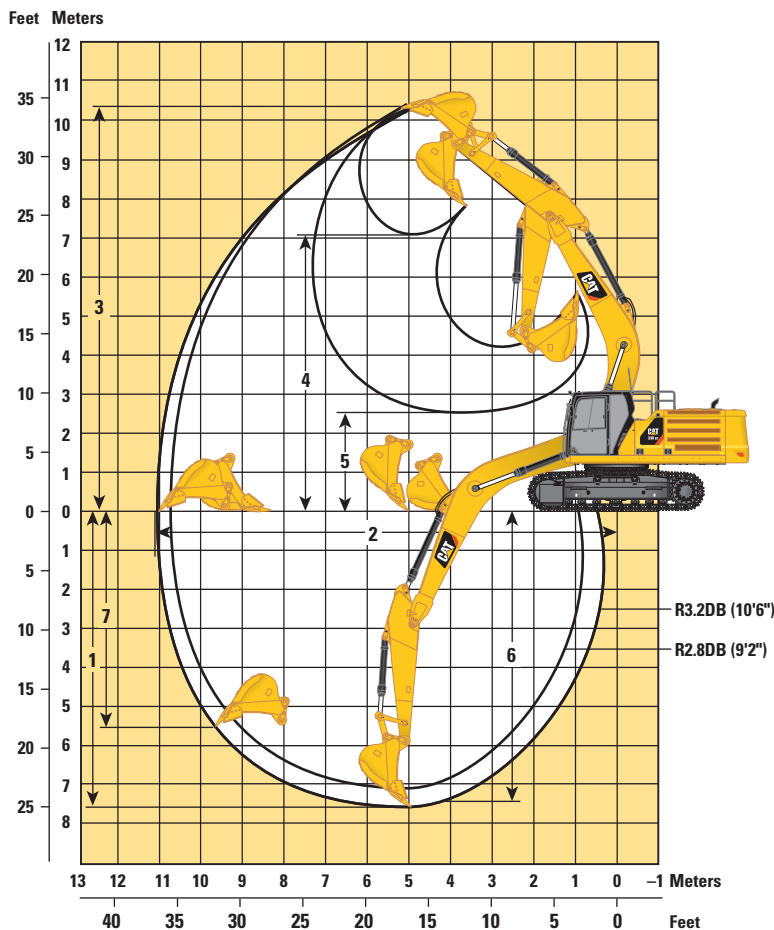
Rayon de la pointe du godet

1 760 mm 5,8 ft 1 760 mm 5,8 ft

Spécifications de la pelle hydraulique 336 GC

Plages de travail et forces

Toutes les dimensions sont approximatives et peuvent varier en fonction du godet sélectionné.



Option de flèche

Flèche normale
6,5 m (21'4")

Options de bras

Bras

	Bras			
	R3.2DB (10'6")		R2.8DB (9'2")	
1 Profondeur d'excavation maximale	7 520 mm	24,7 ft	7 120 mm	23,4 ft
2 Portée maximale au niveau du sol	11 050 mm	36,3 ft	10 740 mm	35,2 ft
3 Hauteur de coupe maximale	10 300 mm	33,8 ft	10 360 mm	34,0 ft
4 Hauteur de chargement maximale	7 080 mm	23,2 ft	7 080 mm	23,2 ft
5 Hauteur de chargement minimale	2 580 mm	8,5 ft	2 980 mm	9,8 ft
6 Profondeur de coupe maximale pour un niveau inférieur de 2 240 mm (8 ft)	7 360 mm	24,1 ft	6 950 mm	22,8 ft
7 Profondeur d'excavation maximale en paroi verticale	5 660 mm	18,6 ft	5 620 mm	18,4 ft
Force d'excavation du godet (SAE)	172 kN	38 730 lbf	172 kN	38 730 lbf
Force d'excavation du godet (ISO)	197 kN	44 350 lbf	197 kN	44 350 lbf
Force d'excavation du bras (SAE)	143 kN	32 060 lbf	158 kN	35 540 lbf
Force d'excavation du bras (ISO)	148 kN	33 160 lbf	164 kN	36 890 lbf
Type de godet	HD		HD	
Capacité du godet	1,88 m ³	2,46 yd ³	1,88 m ³	2,46 yd ³
Rayon de la pointe du godet	1 760 mm	5,8 ft	1 760 mm	5,8 ft

Spécifications de la pelle hydraulique 336 GC

Capacités de soulèvement de la flèche – Contrepoids : 6,8 tonnes (14 991 lb) – sans godet

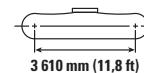
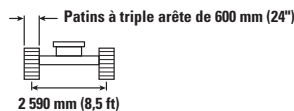
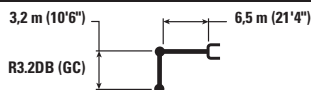


Diagram	3 000 mm/120 in		4 500 mm/180 in		6 000 mm/240 in		7 500 mm/300 in		9 000 mm/360 in		Diagram		mm in
	kg lb	kg lb	kg lb	kg lb	kg lb	kg lb	kg lb	kg lb	kg lb	kg lb	kg lb	kg lb	
7 500 mm 300 in							*6 850	*6 850			*5 750 *12 700	*5 750 *12 700	7 700 300
6 000 mm 240 in							*7 500 *16 350	7 100 15 250			*5 550 *12 250	*5 550 *12 250	8 580 340
4 500 mm 180 in			*11 450	*11 450	*9 200 *19 850	*9 200 *19 850	*8 050 *17 450	6 900 14 800	*6 600	5 150	*5 600 *12 350	5 050 11 100	9 130 360
3 000 mm 120 in			*14 450 *31 050	13 850 29 850	*10 600 *22 950	9 150 19 700	*8 750 *19 050	6 600 14 250	6 800 10 800	5 050 10 800	*5 850 *12 800	4 700 10 350	9 410 370
1 500 mm 60 in			*16 650 *35 900	12 950 27 950	*11 900 *25 700	8 700 18 700	8 700 18 700	6 350 13 700	6 650 14 350	4 900 10 550	6 200 13 700	4 550 10 050	9 440 380
0 mm 0 in			*17 350 *37 600	12 600 27 100	11 750 25 250	8 400 18 050	8 500 18 300	6 200 13 300	6 550 14 150	4 800 10 350	6 350 13 950	4 650 10 250	9 220 370
-1 500 mm -60 in		*11 700 *26 500	*11 700 *26 500	*17 000 *36 850	12 500 26 900	11 600 24 950	8 250 17 750	8 400 18 100	6 100 13 100		6 800 15 000	5 000 10 950	8 750 350
-3 000 mm -120 in		*18 500 *41 900	*18 500 *41 900	*15 750 *34 150	12 650 27 150	11 650 25 000	8 300 17 850	8 450 18 200	6 150 13 250		7 800 17 300	5 700 12 600	7 960 320
-4 500 mm -180 in		*17 700 *38 150	*17 700 *38 150	*13 350 *28 650	12 900 27 800	*10 100 *21 500	8 500 18 300				*8 500 *18 700	7 300 16 250	6 750 270

Capacités de soulèvement de la flèche – Contrepoids : 6,8 tonnes (14 991 lb) – sans godet

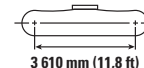
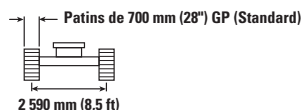
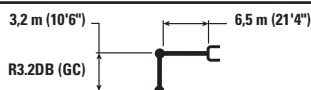


Diagram	3 000 mm/120 in		4 500 mm/180 in		6 000 mm/240 in		7 500 mm/300 in		9 000 mm/360 in		Diagram		mm in
	kg lb	kg lb	kg lb	kg lb	kg lb	kg lb	kg lb	kg lb	kg lb	kg lb	kg lb	kg lb	
7 500 mm 300 in							*6 850	*6 850			*5 750 *12 700	*5 750 *12 700	7 700 300
6 000 mm 240 in							*7 500 *16 350	7 150 15 350			*5 550 *12 250	*5 550 *12 250	8 580 340
4 500 mm 180 in			*11 450	*11 450	*9 200 *19 850	*9 200 *19 850	*8 050 *17 450	6 950 14 950	*6 600	5 200	*5 600 *12 350	5 050 11 200	9 130 360
3 000 mm 120 in			*14 450 *31 050	13 950 30 100	*10 600 *22 950	9 200 19 900	*8 750 *19 050	6 700 14 400	6 850 14 750	5 100 10 900	*5 850 *12 800	4 750 10 450	9 410 370
1 500 mm 60 in			*16 650 *35 900	13 050 28 150	*11 900 *25 700	8 750 18 850	8 750 18 900	6 400 13 850	6 750 14 450	4 950 10 650	*6 250 *13 700	4 600 10 150	9 440 380
0 mm 0 in			*17 350 *37 600	12 700 27 350	11 850 25 450	8 450 18 200	8 550 18 450	6 250 13 400	6 650 14 250	4 850 10 450	6 400 14 100	4 700 10 350	9 220 370
-1 500 mm -60 in		*11 700 *26 500	*11 700 *26 500	*17 000 *36 850	12 650 27 150	11 700 25 150	8 350 17 950	8 500 18 250	6 150 13 250		6 850 15 150	5 050 11 050	8 750 350
-3 000 mm -120 in		*18 500 *41 900	*18 500 *41 900	*15 750 *34 150	12 750 27 400	11 750 25 250	8 350 18 000	8 500 18 350	6 200 13 350		7 900 17 450	5 750 12 700	7 960 320
-4 500 mm -180 in		*17 700 *38 150	*17 700 *38 150	*13 350 *28 650	13 000 28 050	*10 100 *21 500	8 550 18 500				*8 500 *18 700	7 350 16 400	6 750 270



ISO 10567



* Cela indique que la charge est limitée par la capacité de levage hydraulique plutôt que par la charge de basculement. Les charges ci-dessus sont conformes à la norme ISO 10567: 2007 relative à la capacité de levage des pelles hydrauliques. Elles ne dépassent pas 87 % de la capacité de levage hydraulique ou 75 % de la charge de basculement. Le poids de tous les équipements de levage doit être déduit des capacités de levage ci-dessus. Les capacités de levage sont basées sur le fait que la machine repose sur une surface de support ferme et uniforme. L'utilisation d'un point de fixation d'un outil de travail pour manipuler/soulever des objets pourrait affecter les performances de levage de la machine.

La capacité de levage reste dans $\pm 5\%$ pour tous les patins de chenilles disponibles.

Reportez-vous toujours au Guide d'utilisation et d'entretien approprié pour obtenir des informations spécifiques sur le produit.

Spécifications de la pelle hydraulique 336 GC

Capacités de soulèvement de la flèche – Contrepoids : 6,8 tonnes (14 991 lb) – sans godet

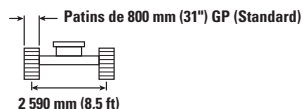


Diagram	3 000 mm/120 in		4 500 mm/180 in		6 000 mm/240 in		7 500 mm/300 in		9 000 mm/360 in		Diagram		mm in
	kg lb	kg lb	kg lb	kg lb	kg lb	kg lb	kg lb	kg lb	kg lb	kg lb	kg lb	kg lb	
7 500 mm 300 in							*6 850	*6 850			*5 750	*5 750	7 700 300
6 000 mm 240 in							*7 500	7 250			*5 550	*5 550	8 580 340
4 500 mm 180 in							*8 050	7 050	*6 600	5 300	*5 600	5 150	9 130 360
3 000 mm 120 in							*8 750	6 800	6 950	5 150	*5 850	4 800	9 410 370
1 500 mm 60 in							8 900	6 550	6 850	5 050	*6 250	4 700	9 440 380
0 mm 0 in							8 700	6 350	6 750	4 950	6 500	4 800	9 220 370
-1 500 mm -60 in							8 600	6 250			7 000	5 100	8 750 350
-3 000 mm -120 in							8 500	6 650	6 300		8 000	5 850	7 960 320
-4 500 mm -180 in							8 700				*8 500	7 450	6 750 270

Capacités de soulèvement de la flèche – Contrepoids : 6,8 tonnes (14 991 lb) – sans godet

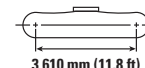
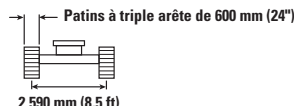
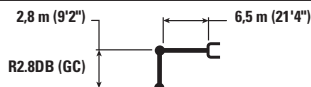


Diagram	3 000 mm/120 in		4 500 mm/180 in		6 000 mm/240 in		7 500 mm/300 in		9 000 mm/360 in		Diagram		mm in
	kg lb	kg lb	kg lb	kg lb	kg lb	kg lb	kg lb	kg lb	kg lb	kg lb	kg lb	kg lb	
7 500 mm 300 in											*7 300	*7 300	7 340 290
6 000 mm 240 in							*7 950	7 050			*7 000	6 000	8 250 330
4 500 mm 180 in							*8 400	6 850			*7 000	5 300	8 820 350
3 000 mm 120 in							8 950	6 600	6 800	5 050	6 700	4 950	9 110 360
1 500 mm 60 in							8 700	6 400	6 700	4 950	6 550	4 850	9 140 360
0 mm 0 in							8 400	6 200			6 700	4 950	8 920 350
-1 500 mm -60 in							8 350	6 150			7 250	5 300	8 420 340
-3 000 mm -120 in							8 400	6 250			8 450	6 150	7 600 300
-4 500 mm -180 in							8 700				*8 450	8 100	6 330 250



ISO 10567



* Cela indique que la charge est limitée par la capacité de levage hydraulique plutôt que par la charge de basculement. Les charges ci-dessus sont conformes à la norme ISO 10567:2007 relative à la capacité de levage des pelles hydrauliques. Elles ne dépassent pas 87 % de la capacité de levage hydraulique ou 75 % de la charge de basculement. Le poids de tous les équipements de levage doit être déduit des capacités de levage ci-dessus. Les capacités de levage sont basées sur le fait que la machine repose sur une surface de support ferme et uniforme. L'utilisation d'un point de fixation d'un outil de travail pour manipuler/soulever des objets pourrait affecter les performances de levage de la machine.

La capacité de levage reste dans ± 5 % pour tous les patins de chenilles disponibles.

Reportez-vous toujours au Guide d'utilisation et d'entretien approprié pour obtenir des informations spécifiques sur le produit.

Spécifications de la pelle hydraulique 336 GC

Capacités de soulèvement de la flèche – Contrepoids : 6,8 tonnes (14 991 lb) – sans godet

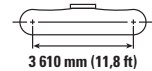
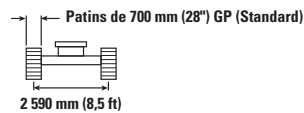
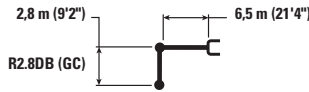


Diagram	3 000 mm/120 in		4 500 mm/180 in		6 000 mm/240 in		7 500 mm/300 in		9 000 mm/360 in		Diagram		mm in	
	kg lb	kg lb	kg lb	kg lb	kg lb	kg lb	kg lb	kg lb	kg lb	kg lb	kg lb	kg lb		
7 500 mm 300 in												*7 300 *16 150	*7 300 *16 150	7 340 290
6 000 mm 240 in					*8 550 *18 550	*8 550 *18 550	*7 950 *17 400	7 100 15 250				*7 000 *15 450	6 050 13 450	8 250 330
4 500 mm 180 in			*12 350 *26 450	*12 350 *26 450	*9 700 *21 000	9 650 20 850	*8 400 *18 350	6 900 14 900				*7 000 *15 450	5 350 11 850	8 820 350
3 000 mm 120 in			*15 350 *32 900	13 750 29 650	*11 100 *23 950	9 150 19 750	9 050 19 450	6 650 14 350	6 850	5 100		6 750 14 850	5 000 11 000	9 110 360
1 500 mm 60 in			*14 100 *34 300	13 000 28 000	12 150 26 150	8 750 18 850	8 800 18 900	6 450 13 850	6 750	5 000		6 600 14 550	4 850 10 700	9 140 360
0 mm 0 in			*16 550 *37 800	12 750 27 450	11 850 25 550	8 500 18 300	8 600 18 550	6 300 13 500				6 800 14 900	5 000 10 950	8 920 350
-1 500 mm -60 in		*10 950 *24 900	*10 950 *24 900	*16 800 *36 450	12 750 27 400	11 800 25 350	8 400 18 100	8 550 18 400	6 200 13 400			7 300 16 150	5 350 11 850	8 420 340
-3 000 mm -120 in		*19 750 *43 650	*19 750 *43 650	*15 300 *33 100	12 900 27 750	*11 750 *25 300	8 450 18 250	8 650	6 300			8 500 18 850	6 200 13 750	7 600 300
-4 500 mm -180 in		*16 000 *34 450	*16 000 *34 450	*12 450 *26 650	*12 450 *26 650	*9 250 *19 400	8 750 18 900					*8 450 *18 550	8 200 18 350	6 330 250

Capacités de soulèvement de la flèche – Contrepoids : 6,8 tonnes (14 991 lb) – sans godet

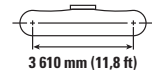
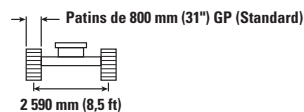
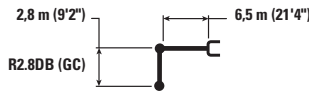


Diagram	3 000 mm/120 in		4 500 mm/180 in		6 000 mm/240 in		7 500 mm/300 in		9 000 mm/360 in		Diagram		mm in	
	kg lb	kg lb	kg lb	kg lb	kg lb	kg lb	kg lb	kg lb	kg lb	kg lb	kg lb	kg lb		
7 500 mm 300 in												*7 300 *16 150	*7 300 *16 150	7 340 290
6 000 mm 240 in					*8 550 *18 550	*8 550 *18 550	*7 950 *17 400	7 200 15 500				*7 000 *15 450	6 150 13 650	8 250 330
4 500 mm 180 in			*12 350 *26 450	*12 350 *26 450	*9 700 *21 000	*9 700 *21 000	*8 400 *18 350	7 000 15 100				*7 000 *15 450	5 450 12 000	8 820 350
3 000 mm 120 in			*15 350 *32 900	13 950 30 100	*11 100 *23 950	9 300 20 050	*9 100 19 750	6 750 14 600	7 000	5 150		6 850 15 100	5 050 11 150	9 110 360
1 500 mm 60 in			*14 100 *34 300	13 200 28 450	*12 250 *26 450	8 850 19 150	8 950 19 200	6 550 14 100	6 850	5 050		6 700 14 800	4 950 10 900	9 140 360
0 mm 0 in			*16 550 *37 800	12 950 27 850	12 050 25 950	8 600 18 600	8 750 18 850	6 400 13 750				6 900 15 150	5 050 11 150	8 920 350
-1 500 mm -60 in		*10 950 *24 900	*10 950 *24 900	*16 800 *36 450	12 950 27 850	11 950 25 750	8 550 18 400	8 700 18 750	6 350 13 650			7 450 16 400	5 450 12 000	8 420 340
-3 000 mm -120 in		*19 750 *43 650	*19 750 *43 650	*15 300 *33 100	13 100 28 150	*11 750 *25 300	8 600 18 550	8 800	6 400			8 650 *19 100	6 300 14 000	7 600 300
-4 500 mm -180 in		*16 000 *34 450	*16 000 *34 450	*12 450 *26 650	*12 450 *26 650	*9 250 *19 400	8 900 19 200					*8 450 *18 550	8 300 *18 550	6 330 250



ISO 10567



* Cela indique que la charge est limitée par la capacité de levage hydraulique plutôt que par la charge de basculement. Les charges ci-dessus sont conformes à la norme ISO 10567:2007 relative à la capacité de levage des pelles hydrauliques. Elles ne dépassent pas 87 % de la capacité de levage hydraulique ou 75 % de la charge de basculement. Le poids de tous les équipements de levage doit être déduit des capacités de levage ci-dessus. Les capacités de levage sont basées sur le fait que la machine repose sur une surface de support ferme et uniforme. L'utilisation d'un point de fixation d'un outil de travail pour manipuler/soulever des objets pourrait affecter les performances de levage de la machine.

La capacité de levage reste dans $\pm 5\%$ pour tous les patins de chenilles disponibles.

Reportez-vous toujours au Guide d'utilisation et d'entretien approprié pour obtenir des informations spécifiques sur le produit.

Spécifications de la pelle hydraulique 336 GC

Spécifications et compatibilité du godet

	Connecteur	Largeur		Capacité		Poids		Remplissage	Contrepoids de 6,8 tonnes (14 991 lb)		
		mm	in	m ³	yd ³	kg	lb		Flèche normale		
										R2.8 (9'2")	R3.2 (10'6")
Pin-On (Pas de coupleur rapide)											
Usage normal	DB	1 500	60	1,88	2,44	1 286	2 834	100	●	⊙	
	DB	1 650	65	2,12	2,77	1 361	3 000	100	⊙	⊖	
Extra-robuste	DB	1 500	60	1,88	2,46	1 545	3 408	100	⊙	⊙	
Usage intensif	DB	1 350	54	1,64	2,14	1 581	3 485	90	●	●	
	DB	1 500	59	1,91	2,50	1 610	3 549	100	●	⊙	
								kg	5 100	4 800	
Charge maximale avec pin-on (charge utile + godet)								lb	11 244	10 582	

Les charges ci-dessus sont conformes à la norme pour les pelles hydrauliques EN474-5:2006 + A3:2013, elles ne dépassent pas 87 % de la capacité de levage hydraulique ou 75 % de la charge de basculement avec le connecteur avant complètement étendu à la surface du sol avec le godet recourbé.

Capacité basée sur ISO 7451:2007.

Poids du godet avec embouts destinés à un usage normal.

Caterpillar recommande d'utiliser des outils de travail appropriés pour que les clients puissent maximiser la valeur qu'ils reçoivent de nos produits. L'utilisation d'outils de travail, y compris les godets, qui ne respectent pas les recommandations ou spécifications de Caterpillar en matière de poids, dimensions, flux, pressions, etc. peut entraîner des performances moins qu'optimales, notamment des réductions de production, de stabilité, de fiabilité et de durabilité des composants. L'utilisation inadéquate d'un outil de travail entraînant un effet de balayage, de levier, une torsion et/ou un accrochage de charges lourdes réduira la durée de vie de la flèche et du bras.

Densité maximale des matériaux :

- 2 100 kg/m³ (3 500 lb/yd³)
- ⊙ 1 800 kg/m³ (3 000 lb/yd³)
- ⊖ 1 500 kg/m³ (2 500 lb/yd³)

Spécifications de la pelle hydraulique 336 GC

Guide de recommandation d'accessoires

Les accessoires ne sont pas tous disponibles dans toutes les régions. Veuillez contacter votre concessionnaire Cat pour connaître les options disponibles dans votre région.

ACCESSOIRES PIN-ON

Type de flèche		Flèche normale	
		R2.8 (9'2")	R3.2 (10'6")
Marteaux hydrauliques	H140Es	✓	✓
	H160Es	✓	✓
	B35	✓	✓
Multi-processeurs	Mâchoire de coupe MP324 CC	✓	✓
	Mâchoire de coupe MP324 D	✓	✓
	Mâchoire de coupe MP324 P	✓	✓
	Mâchoire de coupe MP324 S	✓	✓
	Mâchoire de coupe MP324 TS	✓	✓
	Mâchoire de coupe MP324 U	✓	✓
	Mâchoire de coupe MP332 CC	✓	✓
	Mâchoire de coupe MP332 D	✓	✓
	Mâchoire de coupe MP332 P	✓	✓
	Mâchoire de coupe MP332 S	✓	✓
	Mâchoire de coupe MP332 TS	✓	✓*
Broyeurs	P325	✓	✓
	P335	✓	✓
Pulvérisateurs	P225	✓	✓
	P235	✓	✓
Grappins de démolition et de tri	G325B	✓	✓
	G330	✓	✓
Cisailles mobiles de démolition et pour ferrailles	S325B	✓	✓
Compacteurs (Plaque vibrante)	CVP110	✓	✓
Grappins à griffes		✓	✓
Attaches à accouplement par axes Cat		✓	✓
Coupleurs rapides dédiés		✓	✓

*Gamme de travail sur le devant uniquement.

ATTACHES À ACCOUPLEMENT PAR AXES CAT

Type de flèche		Flèche normale	
		R2.8 (9'2")	R3.2 (10'6")
Marteaux hydrauliques	H140Es	✓	✓
	H160Es	✓	✓
	B35	✓	✓
Multi-processeurs	Mâchoire de coupe MP324 CC	✓	✓
	Mâchoire de coupe MP324 D	✓	✓
	Mâchoire de coupe MP324 P	✓	✓
	Mâchoire de coupe MP324 S	✓	✓
	Mâchoire de coupe MP324 TS	✓	✓
	Mâchoire de coupe MP324 U	✓	✓
	Mâchoire de coupe MP332 CC	✓	✓*
	Mâchoire de coupe MP332 D	✓*	
	Mâchoire de coupe MP332 P	✓*	
	Mâchoire de coupe MP332 S	✓	✓*
Broyeurs	P325	✓	✓
Pulvérisateurs	P225	✓	✓
Grappins de démolition et de tri	G325B	✓	✓
	G330	✓*	
Cisailles mobiles de démolition et pour ferrailles	S325B	✓	✓
Compacteurs (Plaque vibrante)	CVP110	✓	✓

(suite en page suivante)

Spécifications de la pelle hydraulique 336 GC

Guide de recommandation d'accessoires (suite)

Les accessoires ne sont pas tous disponibles dans toutes les régions. Veuillez contacter votre concessionnaire Cat pour connaître les options disponibles dans votre région.

ACCESSOIRES POUR CW-45

Type de flèche		Flèche normale	
		R2.8 (9'2")	R3.2 (10'6")
Marteaux hydrauliques	H140Es	✓	✓
	H160Es	✓	✓
	B35	✓	✓
Multi-processeurs	Mâchoire de coupe MP324 CC	✓	✓
	Mâchoire de coupe MP324 D	✓	✓
	Mâchoire de coupe MP324 P	✓	✓
	Mâchoire de coupe MP324 S	✓	✓
	Mâchoire de coupe MP324 TS	✓	✓
	Mâchoire de coupe MP324 U	✓	✓
	Mâchoire de coupe MP332 CC	✓	✓*
	Mâchoire de coupe MP332 D	✓	✓*
	Mâchoire de coupe MP332 P	✓	✓*
	Mâchoire de coupe MP332 S	✓	✓
Broyeurs	P325	✓	✓
	P335	✓*	
Pulvérisateurs	P225	✓	✓
	P235	✓*	
Grappins de démolition et de tri	G325B	✓	✓
	G330	✓*	
Cisailles mobiles de démolition et pour ferrailles	S325B	✓	✓
Compacteurs (Plaque vibrante)	CVP110	✓	✓

ACCESSOIRES POUR CW-45S

Type de flèche		Flèche normale	
		R2.8 (9'2")	R3.2 (10'6")
Marteaux hydrauliques	H140Es	✓	✓
	H160Es	✓	✓
	B35	✓	✓
Multi-processeurs	Mâchoire de coupe MP324 CC	✓	✓
	Mâchoire de coupe MP324 D	✓	✓
	Mâchoire de coupe MP324 P	✓	✓
	Mâchoire de coupe MP324 S	✓	✓
	Mâchoire de coupe MP324 TS	✓	✓
	Mâchoire de coupe MP324 U	✓	✓
	Mâchoire de coupe MP332 CC	✓	✓
	Mâchoire de coupe MP332 D	✓	✓
	Mâchoire de coupe MP332 P	✓	✓
	Mâchoire de coupe MP332 S	✓	✓
Broyeurs	P325	✓	✓
	P335	✓	✓
Pulvérisateurs	P225	✓	✓
	P235	✓	✓
Grappins de démolition et de tri	G325B	✓	✓
	G330	✓	✓
Cisailles mobiles de démolition et pour ferrailles	S325B	✓	✓
Compacteurs (Plaque vibrante)	CVP110	✓	✓

ACCESSOIRES MONTÉS SUR LA FLÈCHE

Type de flèche	Flèche normale
Cisailles mobiles de démolition et pour ferrailles	S2090
	S3050
	S3070

*Gamme de travail sur le devant uniquement.

Équipement standard et accessoires pour la 336 GC

Équipement standard et options

L'équipement standard et les options peuvent varier. Pour de plus amples informations, veuillez consulter votre concessionnaire Cat.

	Standard	En option		Standard	En option
MOTEUR			FLÈCHES, BRAS ET CONNECTEURS		
C7.1 ACERT	✓		Flèche normale de 6,5 m (21'4")	✓	
Deux modes au choix : Puissance, Smart	✓		Bras de 2,8 m (9'2")		✓
Ralenti moteur activé par une seule touche avec contrôle automatique de la vitesse du moteur	✓		Bras de 3,2 m (10'6")		✓
Capacité de refroidissement jusqu'à 52 °C (126 °F) de température ambiante	✓		Connecteur de godet, famille DB avec anneau de levage		✓
Capacité de démarrage à -18 °C (0 °F) de froid	✓		SYSTÈME ÉLECTRIQUE		
Capacité de démarrage à -32 °C (-25 °F) à froid		✓	Batteries sans entretien de 1 000 CCA (ampérage de démarrage à froid) (×2)	✓	
Filtre à air à double élément avec pré-dépoussiérage intégré	✓		Interrupteur électrique centralisé	✓	
Système de refroidissement horizontal sur plan unique	✓		Projecteur à DEL sur châssis, voyants sur flèche côté gauche et côté droit, éclairage de la cabine	✓	
Filtre principal à deux étages de quatre microns et filtre primaire de 10 microns avec séparateur d'eau et interrupteur d'indication de séparation d'eau	✓		TECHNOLOGIE CAT CONNECT		
Capacité de biodiesel, jusqu'à B20	✓		Cat Product Link™	✓	
SYSTÈME HYDRAULIQUE			ENTRETIEN ET MAINTENANCE		
Circuit de régénération du bras et de la flèche	✓		Emplacement groupé pour les filtres à huile du moteur et les filtres à carburant	✓	
Soupape de commande électronique principale	✓		Ports d'échantillonnage d'huile (S·O·S SM) programmés	✓	
Préchauffage hydraulique de l'huile automatique	✓		Entretien préventif prêt (QuickEvac™)		✓
Capacité d'utilisation d'huile hydraulique bio	✓		SÉCURITÉ ET PROTECTION		
Pivotement précis		✓	Système de sécurité Caterpillar à une seule clé	✓	
Circuit auxiliaire unidirectionnel simple		✓	Boîte à outil/de stockage externe verrouillable	✓	
Circuit auxiliaire combiné à deux voies avec filtre de retour du marteau		✓	Porte verrouillable, bouchons du réservoir de carburant et du réservoir hydraulique verrouillables	✓	
Circuit d'attache rapide pour Pin Grabber Cat		✓	Compartiment de vidange du carburant verrouillable	✓	
TRAIN CHENILLÉ ET STRUCTURES			Plate-forme de service avec plaque antidérapante et boulons encastrés	✓	
Œil de remorquage sur le châssis	✓		Main courante et poignée côté droit (conformément à ISO 2867:2011)	✓	
Guide protecteur de chenille, pleine longueur		✓	Klaxon d'avertissement/de signalisation	✓	
Guide protecteur de chenille, central		✓	Interrupteur d'arrêt du moteur secondaire accessible depuis le sol	✓	
Protection inférieure		✓	Caméra de vision arrière	✓	
Protecteur du moteur en déplacement		✓			
Chenille lubrifiée à la graisse	✓				
Contrepoids de 6,8 tonnes (14 991 lb)	✓				
Patins de chenilles à triple arête 600 mm (24")		✓			
Patins de chenilles à triple arête 700 mm (28")		✓			
Patins de chenilles à triple arête 800 mm (31")		✓			

Kit et équipement installés par le concessionnaire

Les accessoires peuvent varier. Pour de plus amples informations, veuillez consulter votre concessionnaire Cat.

CABINE

- Essuie-glace radial inférieur
- Trappe de toit en polycarbonate

SÉCURITÉ ET PROTECTION

- Kit récepteur Bluetooth®
- Clé Bluetooth

PROTECTIONS

- Protection pivotante standard
- Système de protection contre les chutes d'objets

Cabine de la 336 GC

Cabine

	Confort
ROPS, insonorisation standard	●
Moniteur LCD à écran tactile de 203 mm (8") haute résolution	●
Climatiseur automatique sur deux niveaux	●
Molette et touches de raccourci pour la commande du moniteur	●
Démarrage du moteur sans clé via bouton-poussoir	●
Console réglable en hauteur, trois positions avec outil	●
Siège à suspension mécanique ajustable	●
Ceinture de sécurité de 51 mm (2")	●
Console gauche fixe	●
Radio avec Bluetooth intégré et ports USB	●
Prises d'alimentation 12 V DC (× 2)	●
Casier à documents	●
Porte-gobelet et porte-bouteille	●
Vitre avant en deux parties, ouvrable	●
Essuie-glace supérieur radial de 70/30 avec lave-glace	●
Trappe en acier ouvrable	●
Plafonnier et éclairages inférieurs à DEL	●
Pare-soleil avant déroulable	●

● Standard

Pour tout renseignement complémentaire sur les produits Cat, les services proposés par nos concessionnaires et nos solutions par secteur d'activité, rendez-vous sur notre site Web www.cat.com

© 2018 Caterpillar
Tous droits réservés

Documents et spécifications susceptibles de modifications sans préavis. Les machines représentées sur les photos peuvent comporter des équipements supplémentaires. Pour connaître les options disponibles, veuillez vous adresser à votre concessionnaire Cat.

CAT, CATERPILLAR, SAFETY.CAT.COM, leurs logos respectifs, la couleur « Caterpillar Yellow » et l'habillage commercial « Power Edge », ainsi que l'identité visuelle de l'entreprise et des produits qui figurent dans le présent document, sont des marques déposées de Caterpillar qui ne peuvent pas être utilisées sans autorisation.

AFXQ2371 (06-2018)
Numéro de version : 07A
(AMO, CIS)

