



320 GC

Hidrolik Ekskavatör

Teknik Özellikler

Yapılandırmalar ve özellikler bölgeye göre değişkenlik gösterebilir. Lütfen bulunduğunuz bölgede piyasaya sunulma için Cat® bayinize danışın.

İçindekiler

Özellikleri	2
Motor	2
Salınım Mekanizması	2
Ağırlıklar	2
Palet	2
Tahrik	2
Hidrolik Sistem	2
Servis Dolum Kapasiteleri	2
Standartlar	2
Ses Performansı	2
Çalışma Ağırlıkları ve Zemin Basıncı	3
Başlıca Bileşen Ağırlıkları	3
Boyutlar	4
Çalışma Aralıkları	5
Uzanma Bomu Kaldırma Kapasiteleri – Arka Ağırlık: 3,7 mt (8.200 lb)	6
Keççe Özellikleri ve Uygunluk:	
Afrika, Orta Doğu, BDT	9
Güney Amerika	10
Güneydoğu Asya	11
Ataşman Ürün Kılavuzu:	
Afrika, Orta Doğu, BDT, Türkiye	12
Güney Amerika, Brezilya	14
Güney Doğu Asya	15
Pasifik	16
Standart ve Opsiyonel Donanım	17
Temsilci Tarafından Kurulan Set ve Ataşmanlar	19

320 GC Hidrolik Ekskavatör Özellikleri

Motor

Motor Modeli	Cat® C4.4	
Motor Gücü (ISO 9249)	107 kW	143 bg
Motor Gücü (ISO 14396)	108 kW	145 bg
İç Çap	105 mm	4 inç
Strok	127 mm	5 inç
Silindir Hacmi	4,4 L	269 inç ³

- 320 GC, ABD EPA Tier 3/EU Stage IIIA /Brezilya Mar-1 eşdeğeri emisyon standartlarını karşılamaktadır.
- 3.000 m'den (9.842,5 ft) daha yüksek motor gücü düşüşlerinde, en fazla 4.500 m (14.764 ft) rakım için kullanılması önerilir.
- 2.000 devirde değerlendirme.

Salınım Mekanizması

Salınım Hızı	11,3 devir	
Maksimum Salınım Torku	74,4 kN·m	54.900 lb-ft

Ağırlıklar

Çalışma Ağırlığı	19.800 kg	43.700 lb
------------------	-----------	-----------

- Uzanma bomu, R2.9 (9'6") stiği, GD 1,0 m³ (1,31 yd³) kepçe ve 600 mm (24") üç tırnaklı palet pabuçları, 3,7 mt (8.200 lb) arka ağırlık.

Palet

Standart Palet Pabuçları Genişliği	600 mm	24 inç
Opsiyonel Palet Pabuçları Genişliği*	790 mm	31 inç
Palet Pabucu Sayısı (her iki tarafta)	45	
Makara Sayısı (her iki tarafta)	7	
Taşıyıcı Silindir Sayısı (her iki tarafta)	2	

*Yalnızca Güney Amerika ve Güney Doğu Asya.

Tahrik

Maksimum Tırmanma Kapasitesi	35°/%70	
Maksimum Hareket Hızı	5,7 km/sa	3,5 mph
Maksimum Çekiş Gücü	206 kN	46.311 lbf

Hidrolik Sistem

Ana Sistem – Maksimum Akış – Uygulama	429 L/dk (215 × 2 pompa)	113 gal/dk (57 × 2 pompa)
Maksimum Basınç – Donanım	35.000 kPa	5.075 psi
Maksimum Basınç – Hareket	34.300 kPa	4.974 psi
Maksimum Basınç – Salınım	25.000 kPa	3.625 psi
Bom Silindiri – İç Çap	120 mm	5 inç
Bom Silindiri – Strok	1.260 mm	50 inç
Stik Silindiri – İç Çap	135 mm	5 inç
Stik Silindiri – Strok	1.504 mm	59 inç
Kepçe Silindiri – İç Çap	115 mm	5 inç
Kepçe Silindiri – Strok	1.104 mm	43 inç

Servis Dolu Kapasiteleri

Yakıt Tankı Kapasitesi	345 L	86,6 gal
Soğutma Sistemi	25 L	6,6 gal
Motor Yağı	15 L	4,0 gal
Kule Dönüş Tahriği (her biri)	12 L	3,2 gal
Nihai Tahrik (her biri)	4 L	1,1 gal
Hidrolik Sistem (depo dahil)	234 L	61,8 gal
Hidrolik Deposu	115 L	30,4 gal

Standartlar

Frenler	ISO 10265:2008
Kabin/ROPS	ISO 12117-2:2008
Kabin	ISO 10262-1:1998
FOGS (opsiyonel)	ISO 10262-2:1998

Ses Performansı

ISO 6395:2008 (harici)	99 dB(A)
ISO 6396:2008 (kabin içi)	70 dB(A)

- Açık bir operatör istasyonu ve kabini (düzgün muhafaza edilmediğinde veya kapılar/pencereler açık olduğunda) ile uzun süre veya gürültülü bir ortamda çalışırken işitme koruması gerekebilir.

Çalışma Ağırlıkları ve Zemin Basınçları

	600 mm (24") Üç Tırnaklı Palet Pabuçları				790 mm (31") Üç Tırnaklı Palet Pabuçları			
	Ağırlık		Zemin Basıncı		Ağırlık		Zemin Basıncı	
	kg	lb	kPa	psi	kg	lb	kPa	psi
3,7 mt (8.200 lb) Arka Ağırlık Ana Makinesi								
Uzanma Bomu + R2.9 (9'6") Stik + 1,0 m ³ (1,31 yd ³) GD Kepçe	19.800	43.700	45,6	6,6	20.300	44.800	35,5	5,1

Tüm çalışma ağırlığı 75 kg (165 lb) operatör ile %90 yakıt deposu dahildir.

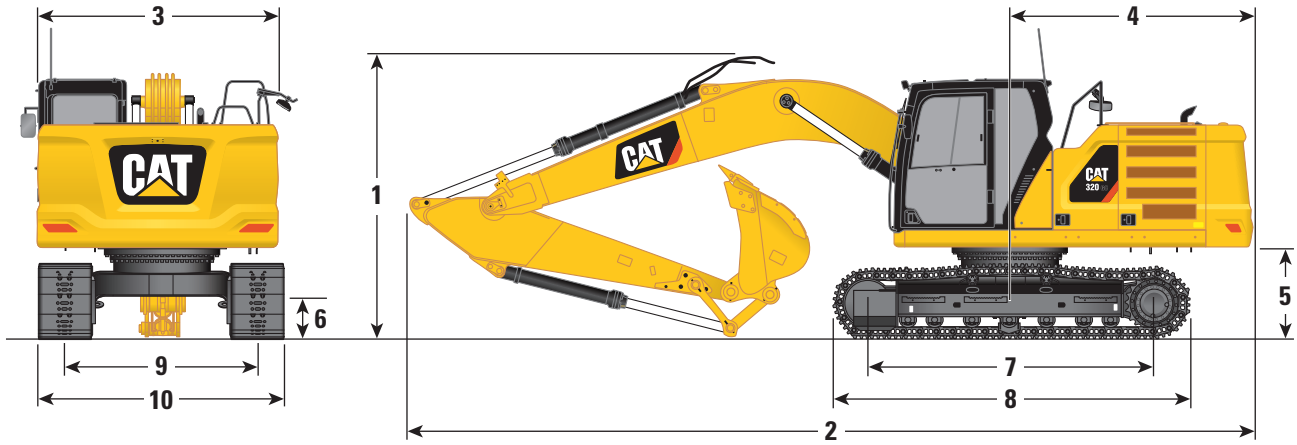
Başlıca Bileşen Ağırlıkları

	kg	lb
Ana Makine (3,7 mt [8.200 lb] arka ağırlık, standart salınım şasisi, standart makaralı standart alt şasi ve standart alt takım için standart taşıyıcı silindirler, bom silindsiz – %90 yakıt ve 75 kg [165 lb] operatör dahil değildir)	13.200	29.100
Palet Pabuçları:		
600 mm (24") Genişlik, 8,5 mm (0,33") Kalın Üç Tırnaklı Palet Pabucu	2.580	5.700
790 mm (31") Genişlik, 10 mm (0,39") Kalınlık, Üç Tırnaklı Palet Pabuçları	3.080	6.800
İki Bomlu Silindir	340	700
%90 Yakıt Tankı ve 75 kg (165 lb) Operatör Ağırlığı	310	700
Arka Ağırlık:		
3,7 mt (8.200 lb) Arka Ağırlık	3.700	8.200
Salınım Şasisi:		
Standart Salınım Şasisi	1.880	4.150
Palet Pabuçsuz Standart Alt Takım:		
Standart Makaralı ve Standart Taşıyıcı Silindirli Standart Alt Şasi	4.030	8.900
Bomlar (hatlar, pimler, stik silindiri dahil):		
Uzanma Bomu (5,7 m/18'8")	1.690	3.700
Stikler (hatlar, pimler, kepçe silindiri, kepçe bağlantısı dahil):		
Uzanma Stiki (R2.9B1/9'6")	980	2.200
Uzanma Stiki (R2.5B1/8'2")	970	2.100
Kepçeler (bağlantısız):		
1,0 m ³ (1,31 yd ³) GD	730	1.600

320 GC Hidrolik Ekskavatör Özellikleri

Boyutlar

Tüm boyutlar yaklaşık değerlerdir ve kepçe seçimine bağlı olarak farklılık gösterebilir.



Bom Seçeneği

Uzunma Bomu
5,7 m (18'8")

Stik Seçeneği

Uzunma Stiki
R2.9B1 (9'6")

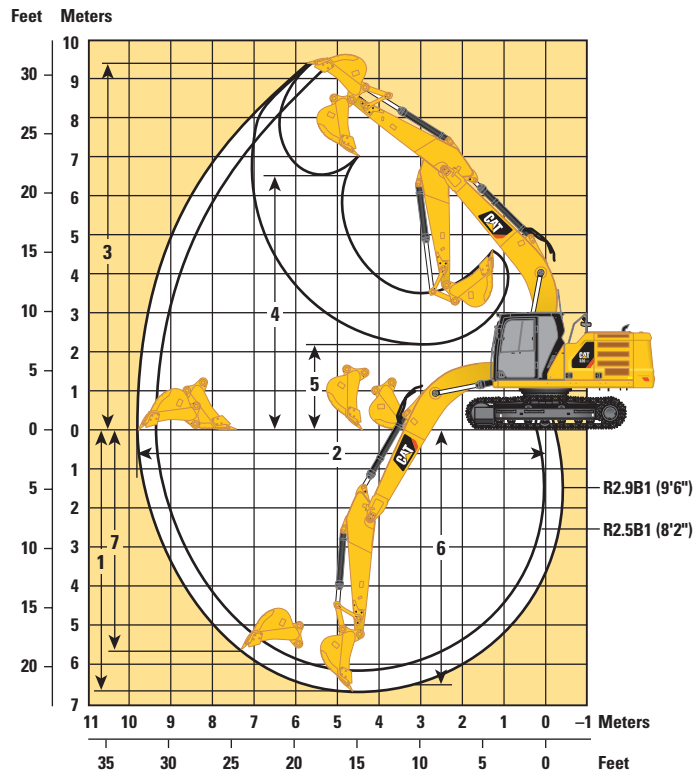
Uzunma Stiki
R2.5B1 (8'2")*

		Uzunma Stiki R2.9B1 (9'6")	Uzunma Stiki R2.5B1 (8'2")*
1 Makine Yüksekliği:			
Kabin Üstü Yüksekliği	2.960 mm	9'9"	2.960 mm 9'9"
FOGS Üstü Yüksekliği	3.100 mm	10'2"	3.100 mm 10'2"
Korkuluk Yüksekliği	2.950 mm	9'8"	2.950 mm 9'8"
Bom/Stik/Kepçe Kurulu Halde	3.160 mm	10'4"	3.080 mm 10'1"
Bom/Stik Kurulu Halde	2.910 mm	9'7"	2.830 mm 9'3"
Bom Kurulu Halde	2.480 mm	8'2"	2.480 mm 8'2"
2 Makine Uzunluğu:			
Bom/Stik/Kepçe Kurulu Halde	9.530 mm	31'3"	9.530 mm 31'3"
Bom/Stik Kurulu Halde	9.500 mm	31'2"	9.480 mm 31'1"
Bom Kurulu Halde	8.450 mm	27'9"	8.450 mm 27'9"
3 Geçitsiz Üst Şasi Genişliği	2.780 mm	9'1"	2.780 mm 9'1"
4 Arka Kule Dönüşü Yarıçapı	2.830 mm	9'3"	2.830 mm 9'3"
5 Arka Ağırlık Açıklığı	1.050 mm	3'5"	1.050 mm 3'5"
6 Yerden Yükseklik	470 mm	1'7"	470 mm 1'7"
7 Silindirelerin Ortasına Olan Uzunluk	3.270 mm	10'9"	3.270 mm 10'9"
8 Palet Uzunluğu	4.070 mm	13'4"	4.070 mm 13'4"
9 Palet Ölçüsü	2.200 mm	7'3"	2.200 mm 7'3"
Palet Genişliği:			
600 mm (24") Palet Pabuçları	600 mm	24"	600 mm 24"
790 mm (31") Palet Pabuçları	790 mm	31"	790 mm 31"
10 Alt Takım Genişliği (basamaklı/basamaksız):			
600 mm (24") Palet Pabuçları	2.800 mm	9'2"	2.800 mm 9'2"
790 mm (31") Palet Pabuçları	2.990 mm	9'10"	2.990 mm 9'10"
Kepçe Tipi		GD	GD
Kepçe Kapasitesi	1,0 m ³	1,31 yd ³	1,0 m ³ 1,31 yd ³
Kepçe Ucu Yarıçapı	1.580 mm	5'2"	1.560 mm 5'1"

*Yalnızca Afrika, Orta Doğu.

Çalışma Aralıkları

Tüm boyutlar yaklaşık değerlerdir ve kepçe seçimine bağlı olarak farklılık gösterebilir.



Bom Seçeneği

Uzanma Bomu
5,7 m (18'8")

Stik Seçeneği

Uzanma Stiki
R2.9B1 (9'6")

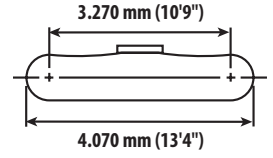
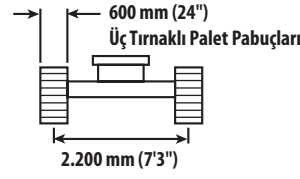
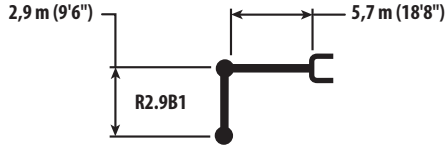
Uzanma Stiki
R2.5B1 (8'2")*

	Uzanma Stiki R2.9B1 (9'6")	Uzanma Stiki R2.5B1 (8'2")*
1 Maksimum Kazma Derinliği	6.710 mm	6.290 mm
2 Zemin Hattında Maksimum Uzanma	9.850 mm	9.450 mm
3 Maksimum Kesme Yüksekliği	9.450 mm	9.240 mm
4 Maksimum Yükleme Yüksekliği	6.500 mm	6.300 mm
5 Minimum Yükleme Yüksekliği	2.180 mm	2.600 mm
6 2.440 mm (8'0") Alt Seviye için Maksimum Kesme Derinliği	6.540 mm	6.100 mm
7 Maksimum Dikey Duvar Kazma Derinliği	5.690 mm	5.290 mm
Kepçe Kazma Kuvveti (ISO)	129 kN	129 kN
Stik Kazma Kuvveti (ISO)	99 kN	110 kN
Kepçe Tipi	GD	GD
Kepçe Kapasitesi	1,0 m ³	1,0 m ³
Kepçe Ucu Yarıçapı	1.560 mm	1.560 mm

*Yalnızca Afrika, Orta Doğu.

320 GC Hidrolik Ekskavatör Özellikleri

Uzanma Bomu Kaldırma Kapasiteleri – Arka Ağırlık: 3,7 mt (8.200 lb) – Kepçe Bağlantıları dahil, Kepçe hariç



Kepçe	1.500 mm/60 inç	3.000 mm/120 inç		4.500 mm/180 inç		6.000 mm/240 inç		7.500 mm/300 inç		mm inç				
		kg lb	kg lb	kg lb	kg lb	kg lb	kg lb	kg lb	kg lb	kg lb	kg lb			
7.500 mm 300 inç						*4.350	*4.350			*3.750	*3.750	6.150		
6.000 mm 240 inç						*4.950	4.500			*3.500	3.250	7.290		
4.500 mm 180 inç						*5.450	4.350	4.500	3.050	*3.450	2.750	7.990		
3.000 mm 120 inç					*7.950	6.250	6.150	4.150	4.400	2.950	*3.500	2.500	8.360	
1.500 mm 60 inç					9.150	5.800	5.900	3.900	4.250	2.850	3.600	2.400	8.450	
0 mm 0 inç					19.650	12.450	12.700	8.400	9.150	6.100	7.900	5.250	340	
					*5.800	*5.800	8.850	5.500	5.750	3.750	4.200	2.750	8.260	
					*13.300	*13.300	18.950	11.900	12.300	8.050	9.000	5.950	330	
-1.500 mm -60 inç	kg	*6.200	*6.200	*10.000	*10.000	8.750	5.450	5.650	3.650	4.150	2.750	3.950	2.650	7.780
	lb	*13.800	*13.800	*22.700	*22.000	18.750	11.700	12.150	7.900	8.950	5.900	8.700	5.750	310
-3.000 mm -120 inç	kg	*10.600	*10.600	*14.100	10.450	8.800	5.500	5.700	3.700			4.650	3.100	6.950
	lb	*23.800	*23.800	*30.500	22.400	18.900	11.850	12.250	8.000			10.350	6.850	280
-4.500 mm -180 inç	kg			*11.250	10.800	*8.100	5.700					*6.100	4.250	5.600
	lb			*24.050	23.150	*17.200	12.300					*13.450	9.600	220



ISO 10567

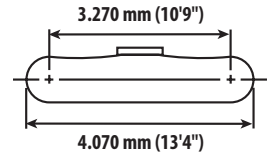
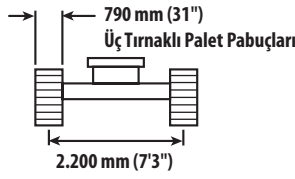
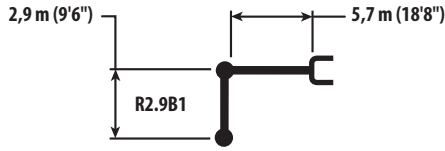


*Yükün devrilme yükünden ziyade hidrolik kaldırma kapasitesi ile sınırlı olduğunu gösterir. Yukarıdaki yükler, hidrolik ekskavatör kaldırma kapasitesi ISO 10567:2007 standardına uygundur. Hidrolik kaldırma kapasitesinin %87'sini veya devrilme yükünün %75'ini aşmamaktadırlar. Tüm kaldırma aksesuarlarının ağırlığı yukarıdaki kaldırma kapasitelerinden düşülmelidir. Kaldırma kapasitelerinde, makinenin sağlam ve düz bir destek yüzeyinde duruyor olması esas alınmıştır. Nesneleri tutmak/kaldırmak için bir çalışma aleti bağlantı noktası kullanılması, makine kaldırma performansını etkileyebilir.

Kaldırma kapasitesi mevcut tüm palet pabuçları için \pm %5 dahilindedir.

Belirli ürün bilgileri için daima uygun Kullanma ve Bakım Kılavuzu'na başvurun.

Uzanma Bomu Kaldırma Kapasiteleri – Arka Ağırlık: 3,7 mt (8.200 lb) – Kepçe Bağlantıları dahil, Kepçe hariç



Kepçe	1.500 mm/60 inç		3.000 mm/120 inç		4.500 mm/180 inç		6.000 mm/240 inç		7.500 mm/300 inç		mm inç		
	kg	lb	kg	lb	kg	lb	kg	lb	kg	lb	kg	lb	
7.500 mm 300 inç							*4.350	*4.350			*3.750	*3.750	6.150
6.000 mm 240 inç							*4.950	4.600			*3.500	3.350	7.290
4.500 mm 180 inç							*5.450	4.450	4.600	3.150	*3.450	2.800	7.990
3.000 mm 120 inç					*7.950	6.400	*6.250	4.250	4.500	3.050	*3.500	2.550	8.360
1.500 mm 60 inç					9.400	5.950	6.050	4.000	4.400	2.950	3.700	2.450	8.450
0 mm 0 inç			*5.800	*5.800	9.100	5.700	5.900	3.850	4.300	2.850	3.750	2.500	8.260
-1.500 mm -60 inç	kg *6.200	lb *13.800	*6.200	*13.800	*10.000	*22.700	9.000	5.600	5.800	3.800	4.250	2.850	6.100
-3.000 mm -120 inç	kg *10.600	lb *23.800	*10.600	*23.800	*14.100	10.700	9.050	5.650	5.850	3.800			
-4.500 mm -180 inç	kg *11.250	lb *24.050	11.100	23.800	*8.100	5.850							



ISO 10567



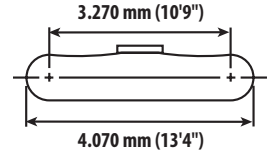
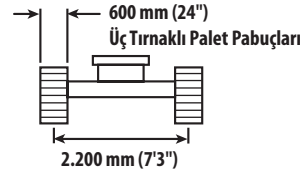
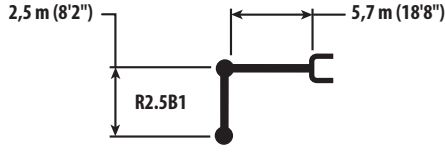
*Yükün devrilme yükünden ziyade hidrolik kaldırma kapasitesi ile sınırlı olduğunu gösterir. Yukarıdaki yükler, hidrolik ekskavatör kaldırma kapasitesi ISO 10567:2007 standardına uygundur. Hidrolik kaldırma kapasitesinin %87'sini veya devrilme yükünün %75'ini aşmamaktadırlar. Tüm kaldırma aksesuarlarının ağırlığı yukarıdaki kaldırma kapasitelerinden düşülmelidir. Kaldırma kapasitelerinde, makinenin sağlam ve düz bir destek yüzeyinde duruyor olması esas alınmıştır. Nesnelere tutmak/kaldırmak için bir çalışma aleti bağlantı noktası kullanılması, makine kaldırma performansını etkileyebilir.

Kaldırma kapasitesi mevcut tüm palet pabuçları için \pm %5 dahilindedir.

Belirli ürün bilgileri için daima uygun Kullanma ve Bakım Kılavuzu'na başvurun.

320 GC Hidrolik Ekskavatör Özellikleri

Uzanma Bomu Kaldırma Kapasiteleri – Arka Ağırlık: 3,7 mt (8.200 lb) – Kepçe Bağlantıları dahil, Kepçe hariç



Kepçe	Uzunluk	3.000 mm/120 inç		4.500 mm/180 inç		6.000 mm/240 inç		7.500 mm/300 inç		mm inç		
		kg lb	kg lb	kg lb	kg lb	kg lb	kg lb	kg lb	kg lb	kg lb	mm inç	
7.500 mm 300 inç	kg lb									*4.550 *10.100	*4.550 *10.100	5.600 220
6.000 mm 240 inç	kg lb					*5.350 *11.750	4.450 9.500			*4.150 *9.200	3.550 7.950	6.830 270
4.500 mm 180 inç	kg lb			*6.750 *14.500	6.650 14.350	*5.800 *12.550	4.300 9.200	4.450	3.000	*4.100 *8.950	2.950 6.550	7.570 300
3.000 mm 120 inç	kg lb			*8.450 *18.200	6.150 13.200	6.100 13.100	4.050 8.750	4.350 9.350	2.950 6.300	3.950 8.700	2.650 5.850	7.960 320
1.500 mm 60 inç	kg lb			9.050 19.400	5.700 12.250	5.850 12.600	3.850 8.300	4.250 9.100	2.850 6.100	3.850 8.400	2.550 5.600	8.050 320
0 mm 0 inç	kg lb			8.800 18.850	5.500 11.800	5.700 12.250	3.700 8.000	4.150 8.950	2.750 5.950	3.900 8.600	2.600 5.700	7.860 310
-1.500 mm -60 inç	kg lb	*10.550 *23.950	10.350 22.200	8.750 18.800	5.450 11.750	5.650 12.200	3.700 7.900			4.300 9.450	2.850 6.250	7.350 290
-3.000 mm -120 inç	kg lb	*13.200 *28.600	10.550 22.650	8.850 19.050	5.550 11.950	5.750 12.350	3.750 8.100			5.200 11.550	3.450 7.600	6.470 260
-4.500 mm -180 inç	kg lb			*7.150 *15.000	5.800 12.600					*6.200 *13.550	5.100 11.500	4.980 200



ISO 10567



*Yükün devrilme yükünden ziyade hidrolik kaldırma kapasitesi ile sınırlı olduğunu gösterir. Yukarıdaki yükler, hidrolik ekskavatör kaldırma kapasitesi ISO 10567:2007 standardına uygundur. Hidrolik kaldırma kapasitesinin %87'sini veya devrilme yükünün %75'ini aşmamaktadırlar. Tüm kaldırma aksesuarlarının ağırlığı yukarıdaki kaldırma kapasitelerinden düşülmelidir. Kaldırma kapasitelerinde, makinenin sağlam ve düz bir destek yüzeyinde duruyor olması esas alınmıştır. Nesnelere tutmak/kaldırmak için bir çalışma aleti bağlantı noktası kullanılması, makine kaldırma performansını etkileyebilir.

Kaldırma kapasitesi mevcut tüm palet pabuçları için \pm %5 dahilindedir.

Belirli ürün bilgileri için daima uygun Kullanma ve Bakım Kılavuzu'na başvurun.

Keççe Özellikleri ve Uygunluk – Afrika, Orta Doğu, BDT

	Bağlantı	Genişlik		Kapasite		Ağırlık		Doldurma	3,7 mt (8.200 lb) Arka Ağırlık		
		mm	inç	m ³	yd ³	kg	lb		%	Uzanma Bomu	
										R2.5 (8'2")	R2.9 (9'6")
Pimli (Hızlı Ataşman Yok)											
Genel Uygulamalar	B	600	24	0,46	0,61	555	1.223	100	●	●	
	B	750	30	0,64	0,84	626	1.380	100	●	●	
	B	1.200	48	1,19	1,56	812	1.789	100	⊖	○	
	B	1.300	51	1,30	1,70	835	1.841	100	○	○	
	B	1.400	55	1,43	1,87	879	1.937	100	○	◇	
Ağır Ölçekli Uygulamalar	B	1.050	42	1,00	1,31	892	1.967	100	⊙	⊖	
	B	1.200	48	1,19	1,56	917	2.022	100	○	○	
	B	1.300	52	1,30	1,70	974	2.148	100	○	◇	
Çok Ağır Ölçekli Uygulamalar	B	1.050	42	1,00	1,31	948	2.091	90	⊙	⊖	
Çok Ağır Hizmet Küreği	B	1.200	48	1,20	1,57	1.011	2.229	90	⊖	○	
Genel Uygulamalar	312	900	36	0,53	0,69	403	888	100			
Kanal Temizliği	312	1.200	48	0,57	0,74	386	851	100			
Pimli bağlantı ile maksimum yük (yük + keççe)								kg	2.610	2.425	
								lb	5.754	5.346	
	Bağlantı	Genişlik		Kapasite		Ağırlık		Doldurma	3,7 mt (8.200 lb) Arka Ağırlık		
		mm	inç	m ³	yd ³	kg	lb		%	Uzanma Bomu	
										R2.5 (8'2")	R2.9 (9'6")
Cat Pim Tutucusu Ataşmanlı											
Genel Uygulamalar	B	600	24	0,46	0,61	555	1.223	100	●	●	
	B	750	30	0,64	0,84	626	1.380	100	●	●	
	B	1.200	48	1,19	1,56	812	1.789	100	○	◇	
	B	1.300	51	1,30	1,70	835	1.841	100	◇	◇	
	B	1.400	55	1,43	1,87	879	1.937	100	◇	X	
Ağır Ölçekli Uygulamalar	B	1.050	42	1,00	1,31	892	1.967	100	○	◇	
	B	1.200	48	1,19	1,56	917	2.022	100	◇	◇	
	B	1.300	52	1,30	1,70	974	2.148	100	◇	X	
Çok Ağır Ölçekli Uygulamalar	B	1.050	42	1,00	1,31	948	2.091	90	○	○	
Çok Ağır Hizmet Küreği	B	1.200	48	1,20	1,57	1.011	2.229	90	◇	◇	
Ataşman ile maksimum yük (yük + keççe)								kg	2.189	2.006	
								lb	4.827	4.423	

Yukarıdaki yükler, hidrolik ekskavatör EN474-5:2006+A3:2013 standardına uygundur; hidrolik kaldırma kapasitesinin %87'sini veya keççeler kıvrılmış halde toprak hattında tamamen uzatılmış ön bağlantılı olarak devrilme kapasitesinin %75'ini aşmamaktadırlar.

ISO 7451:2007 doğrultusunda kapasite.

Genel Hizmete uygun keççe ağırlığı.

Maksimum Malzeme Yoğunluğu:

- 2.100 kg/m³ (3.500 lb/yd³)
- ⊙ 1.800 kg/m³ (3.000 lb/yd³)
- ⊖ 1.500 kg/m³ (2.500 lb/yd³)
- 1.200 kg/m³ (2.000 lb/yd³)
- ◇ 900 kg/m³ (1.500 lb/yd³)
- X Önerilmez

Caterpillar, müşterilerin ürünlerinden elde ettikleri değeri en üst düzeye çıkarmak için uygun iş araçlarını kullanmalarını önermektedir. Keççeler de dahil olmak üzere tüm iş araçlarının, ağırlık, boyut, akış, basınç vb. açısından Caterpillar'ın tavsiyeleri veya belirttiği özellikler dışındaki kullanımı, üretim, istikrar, güvenilirlik ve bileşen dayanıklılığındaki düşüşler de dahil olmak üzere yetersiz performansa neden olabilir. Bir iş aracının, ağır yüklerin süpürülmesine, koparılmasına, bükülmesine ve/veya yakalanmasına neden olacak şekilde uygunsuz kullanımı, bom ve stik ömrünü azaltacaktır.

320 GC Hidrolik Ekskavatör Özellikleri

Keççe Özellikleri ve Uygunluk – Güney Amerika

	Bağlantı	Genişlik		Kapasite		Ağırlık		Doldurma	3,7 mt (8.200 lb)
		mm	inç	m ³	yd ³	kg	lb		%
Pimli (Hızlı Ataşman Yok)									
Ağır Ölçekli Uygulamalar	B	1.050	42	1,00	1,31	892	1.967	100	⊖
	B	1.200	48	1,19	1,56	928	2.046	100	○
Ağır Hizmet Küreği	B	1.350	54	1,40	1,83	1.025	2.260	100	X
Çok Ağır Ölçekli Uygulamalar	B	1.200	48	1,19	1,56	1.038	2.289	90	○
Çok Ağır Hizmet Küreği	B	1.200	48	1,20	1,57	1.011	2.229	90	○
Genel Uygulamalar	312	900	36	0,53	0,69	403	888	100	
Kanal Temizliği	312	1.200	48	0,57	0,74	386	851	100	
Pimli bağlantı ile maksimum yük (yük + keççe)								kg	2.425
								lb	5.346
Cat Pim Tutucusu Ataşmanlı									
Ağır Ölçekli Uygulamalar	B	1.050	42	1,00	1,31	892	1.967	100	◇
	B	1.200	48	1,19	1,56	928	2.046	100	◇
Ağır Hizmet Küreği	B	1.350	54	1,40	1,83	1.025	2.260	100	X
Çok Ağır Ölçekli Uygulamalar	B	1.200	48	1,19	1,56	1.038	2.289	90	◇
Çok Ağır Hizmet Küreği	B	1.200	48	1,20	1,57	1.011	2.229	90	◇
Ataşman ile maksimum yük (yük + keççe)								kg	2.006
								lb	4.423

Yukarıdaki yükler, hidrolik ekskavatör EN474-5:2006+A3:2013 standardına uygundur; hidrolik kaldırma kapasitesinin %87'sini veya keççeler kıvrılmış halde toprak hattında tamamen uzatılmış ön bağlantılı olarak devrilme kapasitesinin %75'ini aşmamaktadırlar.

ISO 7451:2007 doğrultusunda kapasite.

Genel Hizmete uygun keççe ağırlığı.

Maksimum Malzeme Yoğunluğu:

⊖ 1.500 kg/m³ (2.500 lb/yd³)

○ 1.200 kg/m³ (2.000 lb/yd³)

◇ 900 kg/m³ (1.500 lb/yd³)

X Önerilmez

Caterpillar, müşterilerin ürünlerinden elde ettikleri değeri en üst düzeye çıkarmak için uygun iş araçlarını kullanmalarını önermektedir. Keççeler de dahil olmak üzere tüm iş araçlarının, ağırlık, boyut, akış, basınç vb. açısından Caterpillar'ın tavsiyeleri veya belirttiği özellikler dışındaki kullanımı, üretim, istikrar, güvenilirlik ve bileşen dayanıklılığındaki düşüşler de dahil olmak üzere yetersiz performansa neden olabilir. Bir iş aracının, ağır yüklerin süpürülmesine, koparılmasına, bükülmesine ve/veya yakalanmasına neden olacak şekilde uygunsuz kullanımı, bom ve stik ömrünü azaltacaktır.

Keççe Özellikleri ve Uygunluk – Güney Doğu Asya

	Bağlantı	Genişlik		Kapasite		Ağırlık		Doldurma	3,7 mt (8.200 lb)	
		mm	inç	m ³	yd ³	kg	lb		%	Arka Ağırlık
									Uzanma Bomu	
									R2.9 (9'6")	
Pimli (Hızlı Ataşman Yok)										
Genel Uygulamalar	B	1.150	46	0,90	1,18	786	1.733	100	⊙	
	B	1.250	50	1,00	1,31	820	1.808	100	⊖	
Genel Hizmet Kazısı	B	1.400	56	1,14	1,49	858	1.891	100	X	
Ağır Ölçekli Uygulamalar	B	1.050	43	1,00	1,31	884	1.948	100	⊖	
	B	1.200	49	1,19	1,56	955	2.105	100	○	
	B	1.350	54	1,38	1,81	1.018	2.244	100	X	
Ağır Ölçekli Uygulamalar	B	1.050	42	1,00	1,31	901	1.987	100	⊖	
Çok Ağır Ölçekli Uygulamalar	B	1.100	43	1,00	1,31	965	2.128	90	⊖	
	B	1.250	49	1,19	1,56	1.063	2.343	90	○	
Genel Uygulamalar	312	900	36	0,53	0,69	403	888	100		
Kanal Temizliği	312	1.200	48	0,57	0,74	386	851	100		
								Pimli bağlantı ile maksimum yük (yük + keççe)		
								kg	2.425	
								lb	5.346	
	Bağlantı	Genişlik		Kapasite		Ağırlık		Doldurma	3,7 mt (8.200 lb)	
		mm	inç	m ³	yd ³	kg	lb		%	Arka Ağırlık
									Uzanma Bomu	
									R2.9 (9'6")	

Cat Pim Tutucusu Ataşmanlı										
Genel Uygulamalar	B	1.150	46	0,90	1,18	786	1.733	100	○	
	B	1.250	50	1,00	1,31	820	1.808	100	○	
Genel Hizmet Kazısı	B	1.400	56	1,14	1,49	858	1.891	100	◇	
Ağır Ölçekli Uygulamalar	B	1.200	49	1,19	1,56	955	2.105	100	◇	
Ağır Ölçekli Uygulamalar	B	1.050	42	1,00	1,31	901	1.987	100	◇	
Çok Ağır Ölçekli Uygulamalar	B	1.100	43	1,00	1,31	965	2.128	90	○	
	B	1.250	49	1,19	1,56	1.063	2.343	90	◇	
								Ataşman ile maksimum yük (yük + keççe)		
								kg	2.006	
								lb	4.423	

Yukarıdaki yükler, hidrolik ekskavatör EN474-5:2006+A3:2013 standardına uygundur; hidrolik kaldırma kapasitesinin %87'sini veya keççeler kıvrılmış halde toprak hattında tamamen uzatılmış ön bağlantılı olarak devrime kapasitesinin %75'ini aşmamaktadırlar.
ISO 7451:2007 doğrultusunda kapasite.
Genel Hizmete uygun keççe ağırlığı.

Maksimum Malzeme Yoğunluğu:

- ⊙ 1.800 kg/m³ (3.000 lb/yd³)
- ⊖ 1.500 kg/m³ (2.500 lb/yd³)
- 1.200 kg/m³ (2.000 lb/yd³)
- ◇ 900 kg/m³ (1.500 lb/yd³)
- X Önerilmez

Caterpillar, müşterilerin ürünlerinden elde ettikleri değeri en üst düzeye çıkarmak için uygun iş araçlarını kullanmalarını önermektedir. Keççeler de dahil olmak üzere tüm iş araçlarının, ağırlık, boyut, akış, basınç vb. açısından Caterpillar'ın tavsiyeleri veya belirttiği özellikler dışındaki kullanımı, üretim, istikrar, güvenilirlik ve bileşen dayanıklılığındaki düşüşler de dahil olmak üzere yetersiz performansa neden olabilir. Bir iş aracının, ağır yüklerin süpürülmesine, koparılmasına, bükülmesine ve/veya yakalanmasına neden olacak şekilde uygunsuz kullanımı, bom ve stik ömrünü azaltacaktır.

320 GC Hidrolik Ekskavatör Özellikleri

Ataşman Ürün Kılavuzu – Afrika, Orta Doğu, BDT, Türkiye

PİMLİ ATAŞMANLAR

Arka Ağırlık		3,7 mt (8.200 lb)	
Bom Tipi		Uzanma Bomu	
Stik Uzunluğu		2,5 m (8'2")	2,9 m (9'6")
Hidrolik Kırıncılar	H115E S	✓	✓
	H120 GC	✓	✓
	H120 GC S	✓	✓
	H120E S	✓	✓
	H130E S	✓	✓†
Kırıncılar	P315	✓	✓
Kompaktörler (Titreşimli Plaka)	CVP110	✓	✓
Taşınabilir Parçalama ve Yıkma Makasları	S3025	✓*	✓*
Riperler		✓	✓
CW Özel Ataşmanlar		✓	✓
Cat Pim Tutucusu Ataşmanları		✓	✓

CAT PİM TUTUCUSU ATAŞMANLARI

Arka Ağırlık		3,7 mt (8.200 lb)	
Bom Tipi		Uzanma Bomu	
Stik Uzunluğu		2,5 m (8'2")	2,9 m (9'6")
Hidrolik Kırıncılar	H115E S	✓†	✓†
	H120 GC	✓†	✓†*
	H120 GC S	✓†	✓†
	H120E S	✓†	✓†
	H130E S	✓†	✓†*
Kırıncılar	P315	✓	✓
Kompaktörler (Titreşimli Plaka)	CVP110	✓	✓
Riperler		✓	✓

*Çalışma aralığı yalnızca ön yüzey.

†Makinede izin verilen kullanım oranı %50'den azdır.

(devamı sonraki sayfada)

Ataşman Ürün Kılavuzu – Afrika, Orta Doğu, BDT, Türkiye (devam)

CW-40 S ATAŞMANLARI

Arka Ağırlık		3,7 mt (8.200 lb)	
Bom Tipi		Uzanma Bomu	
Stik Uzunluğu		2,5 m (8'2")	2,9 m (9'6")
Hidrolik Kırıcılar	H115E S	✓ †	✓ †
	H120E S	✓ †	✓ †
	H130E S	✓ †	✓ †
Kırıcılar	P315	✓ *	✓
Kompaktörler (Titreşimli Plaka)	CVP110	✓	✓
Riperler		✓	✓

CW-40 ATAŞMANLARI

Arka Ağırlık		3,7 mt (8.200 lb)	
Bom Tipi		Uzanma Bomu	
Stik Uzunluğu		2,5 m (8'2")	2,9 m (9'6")
Hidrolik Kırıcılar	H115E S	✓ †	✓ †
	H120E S	✓ †	✓ †
	H130E S	✓ †	✓ †
Kırıcılar	P315	✓ *	✓
Kompaktörler (Titreşimli Plaka)	CVP110	✓	✓
Riperler		✓	✓

*Çalışma aralığı yalnızca ön yüzey.

†Makinede izin verilen kullanım oranı %50'den azdır.

320 GC Hidrolik Ekskavatör Özellikleri

Ataşman Ürün Kılavuzu – Güney Amerika, Brezilya

PİMLİ ATAŞMANLAR

Arka Ağırlık		3,7 mt (8.200 lb)
Bom Tipi		Uzanma Bomu
Stik Uzunluğu		2,9 m (9'6")
Hidrolik Kırıcılar	H115E S	✓
	H120 GC	✓
	H120 GC Yandan monteli	✓
	H120 GC S	✓
	H120E S	✓
	H130E S	✓†
Kompaktörler (Titreşimli Plaka)	CVP110	✓
Taşınabilir Parçalama ve Yıkma Makasları	S3025	✓*
Riperler		✓
Cat Pim Tutucusu Ataşmanları		✓

CAT PİM TUTUCUSU ATAŞMANLARI

Arka Ağırlık		3,7 mt (8.200 lb)
Bom Tipi		Uzanma Bomu
Stik Uzunluğu		2,9 m (9'6")
Hidrolik Kırıcılar	H115E S	✓†
	H120 GC	✓†*
	H120 GC Yandan monteli	✓†
	H120 GC S	✓†
	H120E S	✓†
	H130E S	✓†*
Riperler		✓

*Çalışma aralığı yalnızca ön yüzey.

†Makinede izin verilen kullanım oranı %50'den azdır.

Ataşman Ürün Kılavuzu – Güney Doğu Asya

PİMLİ ATAŞMANLAR

Arka Ağırlık		3,7 mt (8.200 lb)
Bom Tipi		Uzanma Bomu
Stik Uzunluğu		2,9 m (9'6")
Hidrolik Kırıcılar	H115E S	✓
	H120 GC	✓
	H120 GC S	✓
	H120E S	✓
	H130E S	✓†
Kompaktörler (Titreşimli Plaka)	CVP110	✓
Cat Pim Tutucusu Ataşmanları		✓

CAT PİM TUTUCUSU ATAŞMANLARI

Arka Ağırlık		3,7 mt (8.200 lb)
Bom Tipi		Uzanma Bomu
Stik Uzunluğu		2,9 m (9'6")
Hidrolik Kırıcılar	H115E S	✓†
	H120 GC	✓†
	H120 GC S	✓†
	H120E S	✓†
	H130E S	✓†*
Kompaktörler (Titreşimli Plaka)	CVP110	✓

*Çalışma aralığı yalnızca ön yüzey.

†Makinede izin verilen kullanım oranı %50'den azdır.

320 GC Hidrolik Ekskavatör Özellikleri

Ataşman Ürün Kılavuzu – Pasifik

PİMLİ ATAŞMANLAR

Arka Ağırlık 3,7 mt (8.200 lb)

Bom Tipi Uzanma Bomu

Stik Uzunluğu 2,9 m (9'6")

Hidrolik Kırıcılar	H115E S	✓
	H120 GC	✓
	H120 GC S	✓
	H120E S	✓
	H130E S	✓†
Kompaktörler (Titreşimli Plaka)	CVP110	✓
Riperler		✓
Cat Pim Tutucusu Ataşmanları		✓

CAT PİM TUTUCUSU ATAŞMANLARI

Arka Ağırlık 3,7 mt (8.200 lb)

Bom Tipi Uzanma Bomu

Stik Uzunluğu 2,9 m (9'6")

Hidrolik Kırıcılar	H115E S	✓†
	H120 GC	✓†
	H120 GC S	✓†
	H120E S	✓†
	H130E S	✓†
Riperler		✓

†Makinede izin verilen kullanım oranı %50'den azdır.

Standart ve Opsiyonel Donanım

Standart ve opsiyonel donanım değişiklik gösterebilir. Detaylı bilgi için Cat bayinize danışın.

	Standart	Opsiyonel		Standart	Opsiyonel
KABIN			HİDROLİK SİSTEM		
ROPS, standart ses yalıtımı	✓		Bom ve stik yenileme devreleri	✓	
Yüksek çözünürlüklü 203 mm (8") LCD dokunmatik ekran	✓		Elektronik ana kumanda valfi	✓	
Otomatik iki seviyeli klima	✓		Otomatik hidrolik yağı ısıtma	✓	
Ekran kontrolü için jog dial ve kısayol tuşları	✓		Otomatik iki vitesli hareket	✓	
Anahtarsız düğmeli başlatma motor kumandası	✓		Bom ve stik kaçırma azaltma valfi	✓	
Yüksekliği ayarlanabilen konsol, araçlı üç basamak	✓		Eleman tipi ana hidrolik filtre	✓	
Sabit sol taraf konsolu	✓		Üç düğmeli kumanda kolu	✓	
Mekanik olarak ayarlanabilir koltuk süspansiyonu	✓		Kızaklı kumanda kolu		✓
51 mm (2") turuncu emniyet kemeri	✓		Tandem tipi elektronik ana pompa	✓	
Bluetooth® entegreli radyo (USB, aux yuvası veya mikrofon yok)	✓		Kırıcı dönüş filtresi devresi		✓
12V DC çıkışları	✓		Alet Kontrolü (çift pompalı, tek/çift yönlü yüksek basınçlı akış)		✓
Dosya bölmesi	✓		Temel Alet Kontrolü (tek pompalı, tek yönlü yüksek basınçlı akış)		✓
Bardak ve şişe koyma yerleri	✓		Cat Pim Tutucusu için hızlı ataşman devresi		✓
Açılabilir iki parçalı ön cam	✓		Çalışma modeli filmi (dört yönlü)	✓	
Yıkayıcı üst radyal silecek	✓		Standart akışkanlar†	✓	
Açılabilir çelik pencere	✓		Çok viskoziteli hidrolik yağ††	✓	
LED tavan lambası	✓		Kutupsal akışkanlar (yağ, motor yağı, hidrolik yağı dahil)†††		✓
Silindir ön güneşlik	✓		ALT TAKIM VE YAPILAR		
Silindir arka güneşlik		✓	Alt şasi üzerindeki bağlama noktaları	✓	
Arka pencere acil çıkışı	✓		Merkez palet yönlendirme koruması	✓	
Yıkanebilir zemin paspası	✓		Standart alt korumalar	✓	
Sinyal lambası hazır	✓		Standart seyir motoru korumaları	✓	
MOTOR			Standart salınım palet bağlantıları	✓	
Cat C4.4 tekli turbo	✓		3,7 mt (8.200 lb) arka ağırlık	✓	
İki seçilebilir güç modu	✓		Standart salınım şasisi	✓	
Otomatik motor devri kontrolü ile tek dokunuşla düşük rölanti	✓		Standart salınım rulmanı	✓	
Otomatik motor rölanti kapatma	✓		Standart makaralı ve standart taşıyıcı silindirli alt şasi	✓	
Motor gücü düşürmeden deniz seviyesinden en fazla 3.000 m (9.842,5 ft) yükseklikte çalışma	✓		Standart seyir motorlu nihai tahrik	✓	
52°C (125°F) yüksek ortam soğutma kapasitesi	✓				(devamı sonraki sayfada)
-32°C (-25°F) için soğuk başlatma kapasitesi	✓				
Entegre ön temizleyicili çift elemanlı hava filtresi	✓				
Elektrikli yakıt besleme pompası	✓				
Otomatik ters dönme fonksiyonlu, ihtiyaç halinde çalışan elektrikli soğutma fanları	✓				
B20'ye kadar biyodizel kapasitesi	✓				

†(Afrika, Türkiye hariç Orta Doğu) hariç tüm bölgeler.

††Afrika, Türkiye hariç Orta Doğu.

†††Yalnızca BDT.

320 GC Standart ve Opsiyonel Donanım

Standart ve Opsiyonel Donanım (devamı)

Standart ve opsiyonel donanım değişiklik gösterebilir. Detaylı bilgi için Cat bayinize danışın.

	Standart	Opsiyonel		Standart	Opsiyonel
BOM, STİKLER VE BAĞLANTILAR			SERVİS VE BAKIM		
600 mm (24") üç tırnaklı palet pabuçları		✓	Programlı Yağ Numunesi Alma işlemi için numune alma noktaları (S·O·S SM)	✓	
790 mm (31") üç tırnaklı palet pabuçları*		✓	Motor yağı ve yakıt filtreleri için gruplanmış konum	✓	
5,7 m (18'8") Uzanma bomu	✓		Motor yağı için zemin seviyesi ikinci ölçüm çubuğu	✓	
2,9 m (9'6") Uzanma stiki	✓		Radyatör ekranı		✓
2,5 m (8'2") Uzanma stiki**		✓	Servis platformuna yan giriş	✓	
Kepçe bağlantısı, kaldırma halkalı B1 serisi	✓		Koruyucu bakım hazır (QuickEvac TM)		✓*
Kepçe bağlantısı, kaldırma halkasız B1 serisi		✓	Elektrikli yakıt ikmal pompası	✓**	
ELEKTRİK SİSTEMİ			EMNİYET VE GÜVENLİK		
Makine elektronik kumanda modülü (×2)	✓		Arka görüş kamerası ve sağ yan ayna	✓	
1.000 CCA bakım gerektirmeyen aküler (×2)	✓		Arka görüş kamerası ve sağ yan görüş kamerası	✓***	✓
Merkezi elektrik ayırma anahtarı	✓		Cat mal takip aygıtı		✓
Programlanabilir zaman geciktirmeli LED çalışma lambaları	✓		Tüm kumandalar için nötr kol (kilitleme)	✓	
LED şasi ışığı ve LH bom ışığı – 850 lümen	✓		Servis platformundaki kaymaz plaka ve gömme cıvatalar	✓	
LED şasi ışığı, sol ve sağ bom ışıkları, kabin ışıkları – 850 lümen		✓	Kabinde yer seviyesinde erişilebilir ikincil motor kapatma anahtarı	✓	
CAT TEKNOLOJİSİ			Sağ korkuluk ve tutma yeri (ISO 2867:2011 uyumlu)	✓	
Cat Product Link TM	✓		Seyir alarmı		✓
Otomatik kırıcı durdurma sistemi	✓				

*Afrika, Orta Doğu, hariç tüm bölgeler.

**Yalnızca Afrika, Orta Doğu.

*Yalnızca Afrika, Orta Doğu, BDT.

**Yalnızca BDT.

***Yalnızca Türkiye ve Pasifik.

Temsilci Tarafından Kurulan Set ve Ataşmanlar

Ataşmanlar farklılık gösterebilir. Detaylı bilgi için Cat bayinize danışın.

KABIN

- RH ve LH elektrikli pedal
- Polikarbonat tavan penceresi
- Yıkayıcı ile 70/30 için radyal alt silecek
- P5A lamine ön cam ve tavan penceresi (AB yıkım yönetmelikleri uyarınca)

EMNİYET VE GÜVENLİK

- Emniyet kemeri, geri çekilebilir (75 mm/3" genişlik)
- Bluetooth alıcı

KORUMALAR

- FOGS (kabin lambası kapağı ve yağmur koruyucusu ile uyumlu değildir)
- Ağ korumalı tam ön kısım (kabin lambası kapağı ve yağmur koruyucusu ile uyumlu değildir)
- Ağ korumalı alt yarım ön kısım
- STD döner koruma
- Tam emniyetli tahribat koruması



Cat ürünleri, bayi hizmetleri ve sektörel çözümler hakkında daha kapsamlı bilgi edinmek için www.cat.com adresini ziyaret edin

© 2020 Caterpillar
Her hakkı saklıdır

Malzemeler ve özellikler önceden haber verilmeksizin değiştirilebilir. Fotoğraflarda gösterilen makineler ek ekipman içerebilir. Mevcut seçenekler için size en yakın Cat bayinize başvurun.

CAT, CATERPILLAR, LET'S DO THE WORK, ilgili logoları, "Caterpillar Yellow" ile "Power Edge" ve Cat "Modern Hex" ticari sunumu ve burada kullanılan kurumsal kimlik ve ürün kimliği, Caterpillar'ın ticari markaları olup, izinsiz kullanılamaz.

ATXQ2210-04 (01-2020)
ATXQ2210-03 'ın yerini almıştır
Yapı Numarası: 07C
(AME/BDT/G Am/Brezilya/
GD Asya/Pasifik/Türkiye)

