

336 GC

液压挖掘机



发动机功率
工作重量

194 kW (259 hp)
33 900 kg (74 800 lb)

Cat® C7.1 ACERT™发动机符合中国非道路国三标准、巴西MAR-1级排放标准，相当于美国 EPA Tier 3 和欧盟 Stage IIIA 排放标准。

CAT®

新一代挖掘机

Cat®（卡特）挖掘机新品系列融合多种科技创新设计，为卡特设备家族再添全新成员，其特色包括：

- + 更多型号选项
- + 更多标配科技
- + 更多价格选择

Cat®（卡特）挖掘机将为您企业的业务提升助一臂之力：卡特挖掘机新产品以全新技术与功能让您的企业能够以最低运营成本实现生产效率最大化 – 高效低耗一箭双雕 – 盈利靠科技、降耗利更高！



全新 CAT® 336 GC

可靠。舒适。高效。

CAT 336 GC 挖掘机能够为您在可靠性、操作手生产效率功能以及降低成本方面实现理想的平衡。Cat 336 GC 挖掘机对于高可靠性与低工时成本作为首要性能因素的作业而言是一个明智的选择。



负载更多，油耗更少

新一代Cat®（卡特）336 GC 挖掘机油耗效率提高5%。

使用相同份量的燃料可载入**4辆**额外的卡车。

燃油效率提升 幅度可达5%¹

较低发动机转速与大容量液压泵精准结合，发挥协同效应，在降低油耗的同时产生最佳工作效率。

智能操作。节省成本。

Cat 336 GC 的配置有助于对燃油消耗进行有效管理。功率模式（Power Mode）和新的智能模式（Smart Mode）– 您可在这两种功率模式中选择一种最合适的模式来匹配您的具体作业应用。

功率模式（Power Mode）在诸如卡车装载和挖沟等高要求作业应用中能够发挥最大的生产效率。

智能模式（Smart Mode）能够根据需求自动匹配发动机速度和液压功率。



作业情景：

Cat® 挖掘机载入 Cat 730 卡车，每天使用**266升（70加仑）**燃油。

¹与 336D2 挖掘机相比。



维护保养成本降低

与 336D2 机型相比，维护保养间隔期限更长，让您能够以更低的运营成本完成更多的工作。集中分布的机滤缩短了维护时间。液压、空气和油箱滤清器容量加大、寿命更长。

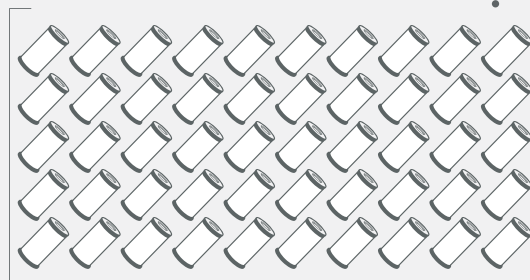
关键的维护保养成本降低项包括：

- + 集中分布的机滤缩短了维护时间。
- + 机油和燃油滤清器的维护保养间隔均得以延长。
- + 全新液压系统滤清器拥有更高的污垢容量。
- + 全新 Cat 空气滤清器与我们以往的空气滤清器相比有双倍的灰尘保存容量。

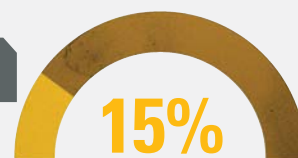


可大幅度节省成本。

12 000小时作业时间可少更换
50个滤油器。



可为您节省高达15%的维护成本*



*来源：内部新一代产品支持维护保养成本对比

CAT LINK（互联互通）系统

让您的设备管理工作不再跟着感觉走

CAT LINK 远程技术有助于让您管理作业现场化繁为简 – 通过收集设备、物料和人员的数据 – 并以可定制的格式传送给您。



PRODUCT LINK™（设备互联互通）系统

Product Link™ 自动准确地从您的设备资产 – 无论任何类型或品牌 – 收集数据。可在线上通过互联网和移动应用查看设备所在位置、工作时长、燃油消耗量、生产效率、闲置时间、维护警报、故障诊断代码和机器状况等信息。



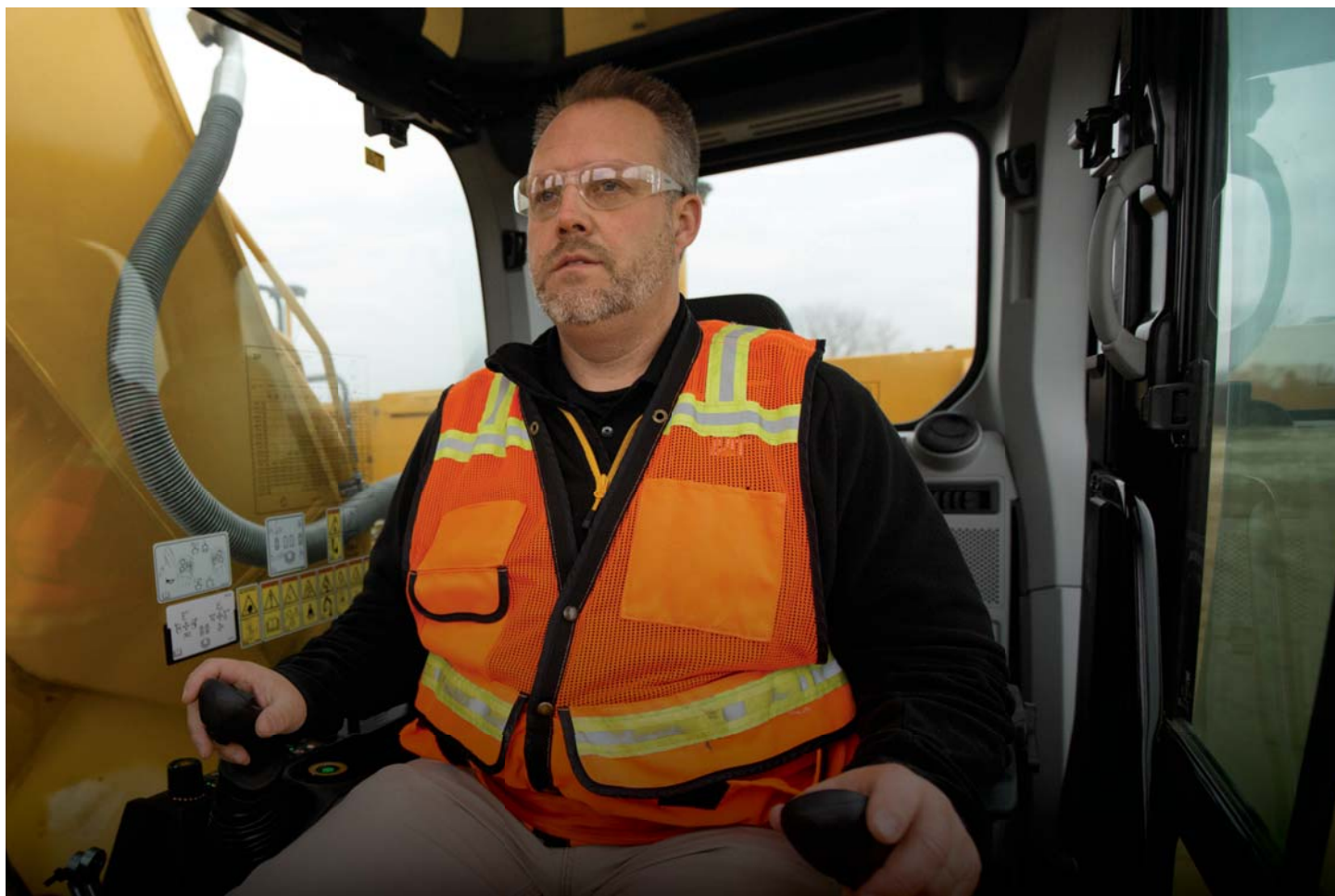
VISIONLINK®

随时随地使用 VisionLink® 获取信息 – 并用于作出明智决定以提高生产率、降低成本、简化维护和改善作业现场的安全和保安。通过各种订阅等级选项，Cat 经销商可帮助您作出所需的正确设置，以连结您的车队和管理业务，而且无须缴付非必要的额外费用。订阅适用于蜂窝系统、卫星系统或两者同时使用。

卡特彼勒（Caterpillar）在每一个区域按照不同时间间隔推出产品、服务和技术。请咨询您本地的 Cat 经销，以确认您当地供应的技术和具体配置。

全新的驾驶室让 操作手摆脱 艰苦的工作条件

挖掘机工作的场地往往高低不平，作业难度很高。正因如此，新一代 Cat 336 GC 挖掘机的驾驶室致力于保护操作手尽可能少地受到工作所带来的疲劳、压力、噪音和高低温的影响。



经 ISO 认证的防翻滚 (ROPS) 驾驶室

经 ISO 认证的防翻滚 (ROPS) 驾驶室具有静音、密封特点。大车窗设计以及机身前部采用的低轮廓设计，确保了最佳的全方位视野，让操作手对工地场景一览无余，无需再忍受经常要身体前倾带来的焦虑。

全方位视野

驾驶室前面、侧面和后面的大车窗设计让操作手坐在座椅上即能够获得所有方向的最佳视野。防翻滚 (ROPS) 驾驶室结构采用窄边的驾驶室前部支柱，让驾驶室前面的视野更宽阔。加上标配的后视摄像头，操作手能够始终轻松掌握挖掘机周围的情况。

便捷的取用、连接和保存

便捷功能还包括：蓝牙® 集成收音机；供充电和手机连接的 USB 接口；12V 直流电源插孔以及 AUX 接口；座椅后下方、头顶和控制台区域充足的储物空间；以及杯架和水瓶架。



触屏监视器

大部分机器设置均可通过高分辨率 8 英寸/203 mm 触摸屏监视器进行控制。控制面板有 42 种语言供用户选择，并且操作手在座椅上即可轻松触及 – 无需侧身或转身。方便的拨轮盘控制和快捷键以人体工学科学设计方式设置在右手控制面板上。

全新座椅与控制台

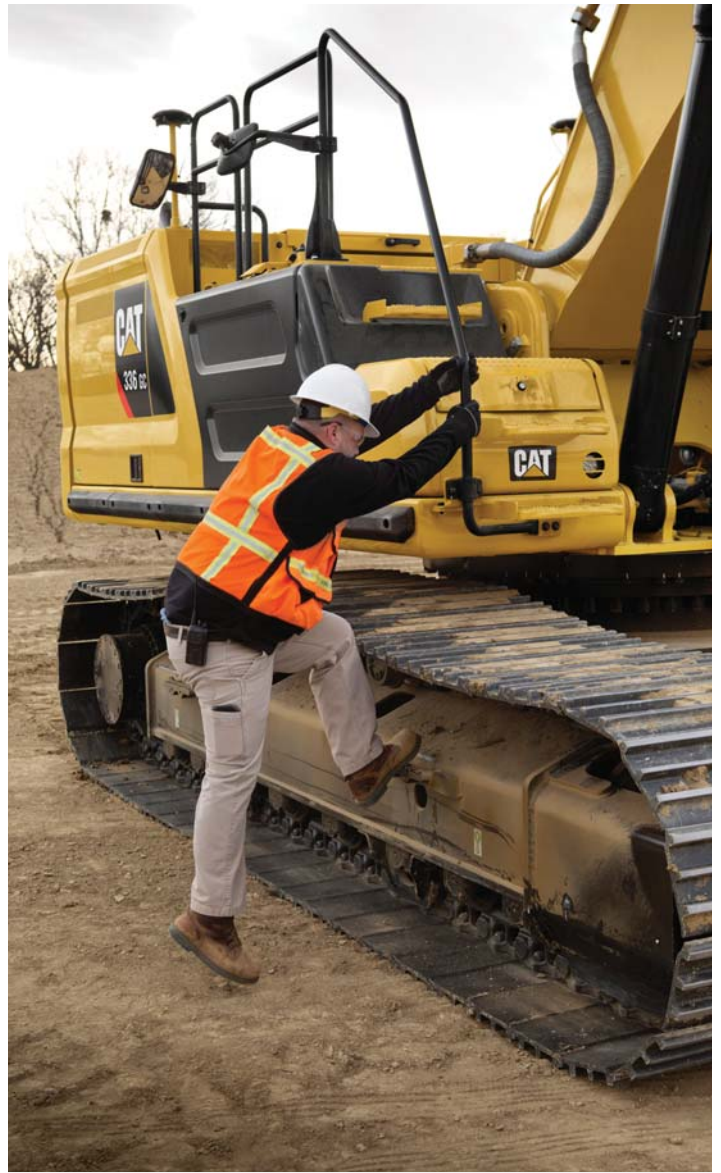
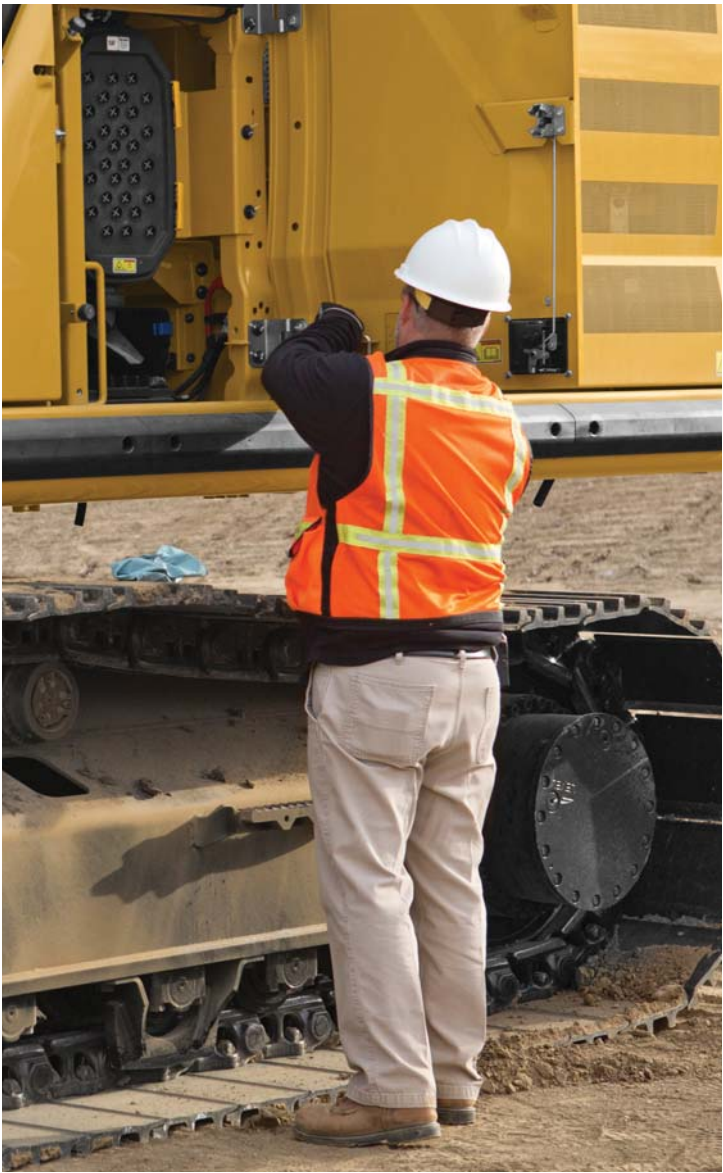
操作动作的高效率至关重要，能够让操作手在整个当班期间保持高度的生产效率和警觉状态。336 GC 挖掘机的座椅兼具便于操作和舒适性的特点。全新的标准宽型座椅可以灵活调节，因此所有体型的操作手均能舒适地开展工作的。

可定制操纵手柄

操纵手柄功能可通过监视器进行定制。可根据操作手的偏好设置操纵手柄的模式及响应速度。所有偏好设置均可以操作手 ID 进行保存并在登录时恢复。

无钥匙一键按压启动

Cat 336 GC 挖掘机通过无钥匙按钮来启动发动机。通过使用操作手 ID 密码来限制并追踪机器权限，从而提高安全性。可通过手工输入操作手密码，也可使用可选的蓝牙®密钥卡或智能手机应用程序来输入该密码。



各项安全功能

保障您的人员和设备均安然无恙

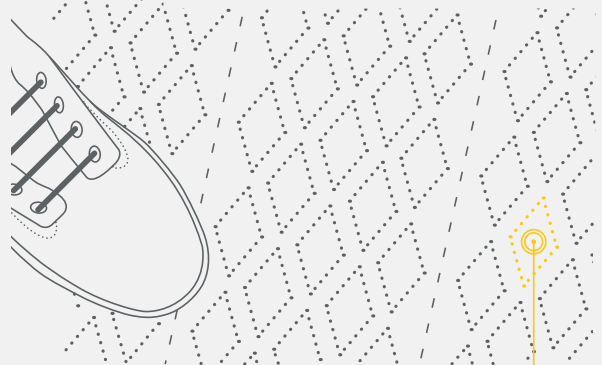
在地面即可触及空气预先清洁器、油水分离器、油箱水和沉淀物排放管以及冷却系统冷却液液位尺，让定期维护保养变得更迅速、更便捷、也更安全。

让您的挖掘机始终处于安全状态

您可通过在监视器上手工输入您的 PIN 码，也可使用可选的蓝牙密钥卡或您智能手机上的应用程序来激活无钥匙一键启动发动机功能。

1148种维护安全的方法。

事实： 打滑/滑倒是工作场所受伤的最大成因之一。*



我们的防滑板功能

超过1000

单个穿孔可提升牵引效果

*来源: [HTTPS://WWW.OSHA.GOV/DTE/GRANT_MATERIALS/FY07/SH-16625-07/SLIPSTRIPSFALLS.PPT](https://www.osha.gov/dte/grant_materials/fy07/sh-16625-07/slipstripsfalls.ppt)

提高您的生产效率和运营利润，

CAT 的高科技作业机具让您功利双收！

通过运用任何一种丰富多样的 Cat 作业机具，您能够轻松扩展您机器的性能。每一种 Cat 作业机具均旨在匹配每一台 Cat 挖掘机的具体重量和功率，以提高机器的性能、安全性与稳定性。

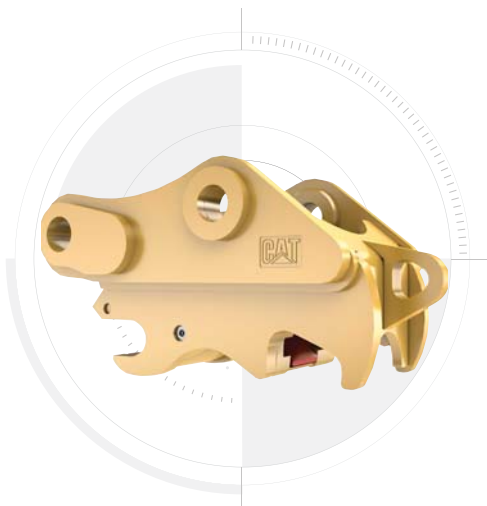
铲斗



液压锤



快速连接器



振动平板夯



技术规格

请参见 cat.com 以了解完整规格参数。

发动机	
发动机型号	Cat C7.1 ACERT
净功率 – 符合 ISO 9249/SAE J1349 标准	194 kW 259 hp
总功率 – 符合 ISO 14396 标准	195 kW 261 hp
发动机转速	
工作	1900 rpm
行驶	2000 rpm
缸径	105 mm 4 in
冲程	135 mm 5 in
排量	7.1 升 433 in ³
液压系统	
主系统 – 最大流量 – 执行	559 升/分钟 (279 × 2 台泵) 148 加仑/分钟 (74 × 2 台泵)
最高压力 – 设备 – 执行	35 000 kPa 5076 psi
最大压力 – 行驶	35 000 kPa 5076 psi
最大压力 – 回转	28 000 kPa 4061 psi
回转机制	
回转速度	8.74 rpm
最大回转扭矩	137 kN·m 101 168 lbf·ft
重量	
工作重量*	33 900 kg 74 800 lb
标配底盘, 伸展动臂, HD R3.2DB (10'6") 斗杆, HD 1.88 m ³ (2.46 yd ³) 铲斗, 600 mm (24") 三齿履带板, 6.8 公吨 (14 991 lb) 配重。	
*长底盘须增加 900 kg (1900 lb)。	
维修保养加注容量	
燃油箱	600 L 158.5 gal
冷却系统	19 L 4.9 gal
发动机机油 (连滤清器)	20 L 5.3 gal
回转驱动 (每个)	18 L 4.8 gal
终驱动 (每个)	8 L 2.1 gal
液压系统油容量 (含油箱)	373 L 98.5 gal
液压油箱容量	161 L 42.5 gal

尺寸	
动臂	伸展动臂 6.5 米 (21'4")
斗杆	伸展动臂 3.2 米 (10'6")
铲斗	HD 1.88 m ³ (2.46 yd ³)
装运高度 (驾驶室顶部高度)	3170 mm 10.4'
扶手高度	3160 mm 10.4'
装运长度	11 170 mm 36.6'
机尾回转半径	3530 mm 11.6'
配重间隙	1250 mm 4.1'
离地间隙	510 mm 1.7'
支重轮中心间距	
长底盘	4040 mm 13.3'
标配底盘	3610 mm 11.8'
履带长度	
长底盘	5030 mm 16.5'
标配底盘	4590 mm 15.1'
履带轨距	2590 mm 8.5'
运输宽度 – 600 mm (24") 履带板	3190 mm 10.5'
工作范围与力度	
动臂	伸展动臂 6.5 米 (21'4")
斗杆	伸展动臂 3.2 米 (10'6")
铲斗	HD 1.88 m ³ (2.46 yd ³)
最大挖掘深度	7520 mm 24.7'
地面最大伸展距离	11 050 mm 36.3'
最大挖方高度	10 300 mm 33.8'
最大装载高度	7080 mm 23.2'
最小装载高度	2580 mm 8.5'
2440 mm (8") 层底部最大挖方深度	7360 mm 24.1'
最大垂直壁挖掘深度	5660 mm 18.6'
铲斗挖掘力 (SAE)	172 kN 38 730 lbf
铲斗挖掘力 (ISO)	197 kN 44 350 lbf
斗杆挖掘力 (SAE)	143 kN 32 060 lbf
斗杆挖掘力 (ISO)	148 kN 33 160 lbf

标配与可选设备

标配和可选设备可能有所不同。欲知详情，请咨询您的 Cat 经销商。

驾驶室	标配	可选
防翻滚 (ROPS)、静音设计	•	
高分辨率 203 mm (8") LCD (液晶) 触屏监视器	•	
机械调节座椅	•	
发动机	标配	可选
冷启动发动机加热器		•
两种可选模式：功率模式；智能模式	•	
单触式低怠速控制，具有发动机转速自动控制功能	•	
可于最高 2300米 (7546 ft) 海拔工作且额定功率无降级	•	
52°C (126°F) 高温环境冷却能力	•	
-18°C (0°F) 冷启动能力	•	
-32°C (-25°F) 冷启动能力		•
双滤芯空气滤清器，带有集成预滤器	•	
遥控关闭	•	
最高可使用 B20 级生物柴油	•	
液压系统	标配	可选
动臂和斗杆再生回路	•	
电子主控制阀	•	
自动液压油预热	•	
反向回转阻尼阀	•	
自动回转停车制动	•	
高性能液压回油滤清器	•	
双速行驶	•	
生物液压油功能	•	
精准回转		•
单一方向辅助回路		•
组合双向辅助回路		•
组合双向辅助回路，具备液压锤回油滤清器		•
中压辅助回路		•
Cat (卡特) 抓销式和 CW 专属快速连接器回路		•

底盘系统和结构	标配	可选
长底盘*	•	
标配底盘	•	
牵引环位于下车架	•	
6.8 公吨 (14 991 lb) 配重	•	
600 mm (24") 三齿履带板		•
700 mm (28") 三齿履带板		•
800 mm (31") 三齿履带板		•
850 mm (33") 三齿履带板		•
*仅限印度尼西亚		
动臂和斗杆	标配	可选
6.5 m (21'4") 伸展动臂	•	
2.8 m (9'2") 斗杆		•
3.2 m (10'6") 斗杆		•
电气系统	标配	可选
免维护 1000 CCA 蓄电池 (x2)	•	
中央电池断开开关	•	
LED 底盘灯，左侧和右侧伸展动臂灯，驾驶室灯	•	
CAT CONNECT 智能科技	标配	可选
Cat Product Link (设备互联互通) 系统	•	
维修保养	标配	可选
发动机机油和燃油滤清器聚合位置	•	
计划油样分析 (S-O-S SM) 取样口	•	
电子燃料启动泵配备自动开关机制		•
安全保障	标配	可选
Caterpillar (卡特彼勒) 一键保障系统	•	
可锁外置工具/存储箱	•	
可锁门、燃油和液压油箱锁	•	
可锁燃油排放室	•	
维修保养平台设有防滑板和埋头螺丝	•	
右侧扶手和把手 (符合 ISO 2867:2011)	•	
标配视野镜子包	•	
信号/警报喇叭	•	
从地面高度可触及的第二发动机停机开关	•	
后视摄像头和右侧后视镜	•	

并非所有地区均提供所有功能。请咨询您本地的 Cat 经销，以了解您当地供应的具体配置。

如需进一步了解其他信息，请在 www.cat.com 网站上查看 Cat 336 GC 和 Cat 336 机型的技术规格手册，您也可以向您的 Cat 经销商索取此手册。



如需了解关于 Cat 产品、经销商服务及行业解决方案的更多完整信息，请访问我们的网站：www.cat.com

© 2018 Caterpillar. 版权所有。

VisionLink 是在美国和其他国家注册的 Trimble Navigation Limited（天宝导航有限公司）的商标。

材料和规格如有变更，恕不另行通知。图片中所展示的机型可能包含附加设备。请前往您的 Cat 经销商网点咨询可提供的产品功能选项。

CAT（卡特）、CATERPILLAR（卡特彼勒）、LET'S DO THE WORK（为你铸就）及其相应的徽标、“Caterpillar Yellow（卡特彼勒黄颜色）”、“Power Edge”商业外观，以及 本文档中使用的企业和产品标识均为卡特彼勒公司的商标，未经许可，不得擅自使用。
www.cat.com www.caterpillar.com

ACXQ2370-01
创建编号：07A

