



336

液压挖掘机

技术规格

配置和功能可能因地区而有所不同。请咨询您的 Cat® 代理商以确定您的地区是否有提供此功能。

目录

技术规格	2
发动机	2
回转机制	2
重量	2
履带	2
驱动	2
液压系统	2
油料加注容量	2
标配	2
声学性能	2
操作重量和地面压力	3
主要部件重量	4
尺寸	5
工作范围与力度	6
铲斗规格与兼容性	7
作业机具产品指南	8
标配与选用设备	9
经销商安装包和作业机具	11

336 液压挖掘机规格

发动机

发动机型号	Cat® (卡特) C9.3B	
净功率 – ISO 9249	232 kW	311 hp
发动机功率 – ISO 14396	234 kW	314 hp
缸径	115 mm	5 in
冲程	149 mm	6 in
排量	9.3 L	568 in ³

- 符合中国非道路国三排放标准，等同于美国 EPA Tier 3 和欧盟 Stage IIIA 排放标准。
- 推荐使用于 4500 m (14760 ft) 高度以下，发动机功率降额高度为 3000 m (9840 ft) 以上。
- 净功率依照 ISO 9249 进行测试。依照制造时有效的标准。
- 广告宣传中所示净功率是发动机配备风扇、进气系统、排气系统和交流发电机时飞轮可获得的功率。
- 额定转速为 1800 rpm。

回转机制

回转速度	8.75 rpm	
最大回转扭矩	144 kN·m	106228 lbf·ft

重量

工作重量	36100 kg	79600 lb
------	----------	----------

- 伸展动臂，HD R2.8DB (92°) 斗杆，HD 1.88 m³ (2.46 yd³) 铲斗和 600 mm (24") 三齿履带板，6.8 mt (14991 lb) 配重。

履带

标配履带板宽度	600 mm	24 in
选配履带板宽度	700 mm	28 in
履带板数量 (每侧)	49	
履带支重轮数量 (每侧)	8	
托链轮数量 (每侧)	2	

驱动

爬坡度	35°/70%	
最高行驶速度	4.7 km/h	2.9 mph
最大牵引力	295 kN	66341 lbf

液压系统

主系统 – 最大流量 – 执行	558 L/min (279 × 2 台泵)	147 gal/min (74 × 2 台泵)
最大压力 – 设备 – 执行	35000 kPa	5076 psi
最大压力 – 设备 – 提升模式	38000 kPa	5511 psi
最大压力 – 行驶	35000 kPa	5076 psi
最大压力 – 回转	29400 kPa	4264 psi
动臂油缸 – 缸径	150 mm	6 in
动臂油缸 – 冲程	1440 mm	57 in
斗杆油缸 – 缸径	170 mm	7 in
斗杆油缸 – 冲程	1738 mm	68 in
DB 铲斗油缸 – 缸径	150 mm	6 in
DB 铲斗油缸 – 冲程	1151 mm	45 in
TB 铲斗油缸 – 缸径	160 mm	6 in
TB 铲斗油缸 – 冲程	1356 mm	53 in

油料加注容量

燃油箱容量	600 L	158.5 gal
冷却系统	40 L	10.5 gal
发动机机油 (含滤清器)	32 L	8.5 gal
回转驱动 (每台)	18 L	4.8 gal
终传动 (每台)	8 L	2.1 gal
液压系统 (含油箱)	373 L	98.5 gal
液压油箱	161 L	42.5 gal

标配

制动	ISO 10265:2008
驾驶室/ROPS 防翻滚保护结构	ISO 12117-2:2008

声学性能

ISO 6395:2008 (外部)	105 dB(A)
ISO 6396:2008 (驾驶室内)	73 dB(A)

- 长时间或于噪音环境下在开放的操作台和驾驶室操作时 (如果没有妥善维护或打开门窗) 可能需要听力保护。

操作重量和地面压力

	600 mm (24") 三齿履带板		600 mm (24") 双齿履带板		600 mm (24") HD 三齿履带板		700 mm (28") 三齿履带板	
	重量	地面压力	重量	地面压力	重量	地面压力	重量	地面压力
	kg (lb)	kPa (psi)	kg (lb)	kPa (psi)	kg (lb)	kPa (psi)	kg (lb)	kPa (psi)
6.8 mt (14991 lb) 配重 + 长下车架基本机器								
HD 伸展动臂 + HD R3.2 (10'6") 斗杆 + 1.88 m ³ (2.46 yd ³) HD 铲斗	36200 (79800)	67.4 (9.8)	37000 (81500)	68.9 (10.0)	36900 (81300)	68.7 (10.0)	36600 (80600)	58.4 (8.5)
HD 伸展动臂 + HD R2.8 (9'2") 斗杆 + 1.88 m ³ (2.46 yd ³) HD 铲斗	36100 (79600)	67.3 (9.8)	36900 (81300)	68.7 (10.0)	36800 (81100)	68.5 (9.9)	36500 (80400)	58.2 (8.4)
7.56 mt (16667 lb) 配重 + 长下车架基本机器								
HD 伸展动臂 + HD R3.2 (10'6") 斗杆 + 1.88 m ³ (2.46 yd ³) HD 铲斗	37000 (81700)	69.0 (10.0)	37800 (83300)	70.4 (10.2)	37700 (83100)	70.2 (10.2)	37400 (82400)	59.7 (8.7)
HD 伸展动臂 + HD R2.8 (9'2") 斗杆 + 1.88 m ³ (2.46 yd ³) HD 铲斗	36900 (81400)	68.8 (10.0)	37700 (83100)	70.2 (10.2)	37600 (82900)	70.0 (10.2)	37300 (82200)	59.5 (8.6)

所有操作重量包括了 90% 的燃油箱和 75 kg (165 lb) 的操作员。

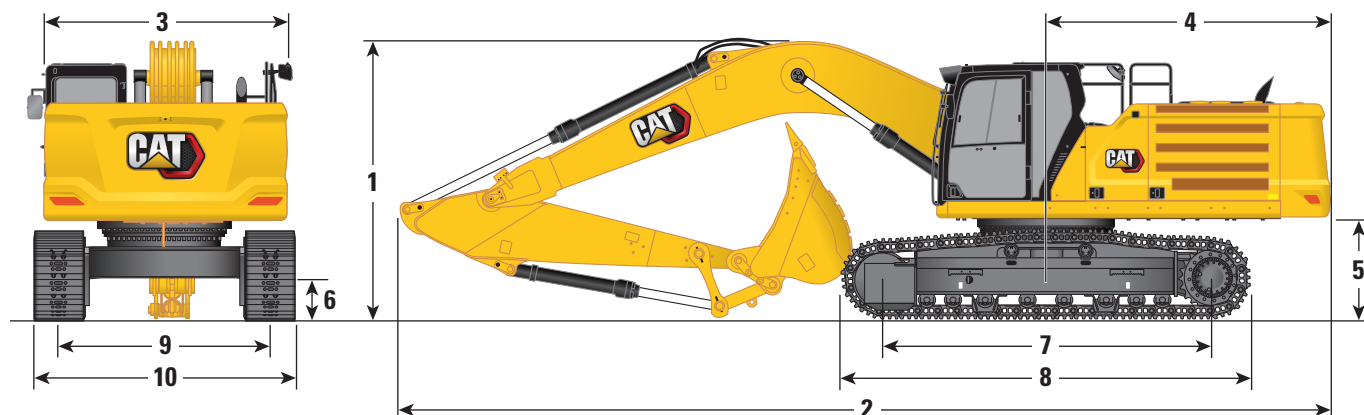
336 液压挖掘机规格

主要部件重量

	kg	lb
基本机器配置 6.8 mt (14991 lb) 配重, 标准回转架, 底盘用的标配履带支重轮和托链轮	24450	53910
基本机器配置 7.56 mt (16667 lb) 配重, HD 回转架, 底盘用的 HD 履带支重轮和托链轮	25280	55740
履带板:		
600 mm (24") 宽、11 mm (0.43") 厚三齿履带板	4090	9020
600 mm (24") 宽、15.5 mm (0.61") 厚双齿履带板	4850	10700
600 mm (24") 宽、15.5 mm (0.61") 厚 HD 三齿履带板	4750	10470
700 mm (28") 宽、11 mm (0.43") 厚三齿履带板	4450	9800
双动臂油缸	670	1470
90% 燃油箱和 75 kg (165 lb) 操作员的重量	550	1210
配重:		
6.8 mt 配重	6800	14991
7.56 mt 配重	7560	16667
回转架:		
标配回转架	3160	6960
HD 回转架	3260	7180
长底盘系统:		
下车架配备标配履带支重轮和托链轮	8670	19120
下车架配备 HD 履带支重轮和托链轮	8640	19050
动臂 (包括管线、销、斗杆油缸):		
HD 伸展动臂 6.5 m (21'4")	3480	7670
斗杆 (包括管线、销、铲斗油缸、铲斗连杆):		
HD 伸展斗杆 R2.8DB (9'2")	1830	4030
HD 伸展斗杆 R3.2DB (10'6")	1930	4250
铲斗 (无连杆):		
1.88 m ³ (2.46 yd ³) HD	1710	3770
快速连接器:		
抓锁式快速连接器 (QC)	700	1550

尺寸

所有尺寸均为近似值，可随铲斗选择而改变。



动臂选项

HD 伸展动臂
6.5 m (21'4")

斗杆选项

HD 伸展斗杆

R3.2DB (10'6")

R2.8DB (9'2")

1 机器高度:

驾驶室高度	3170 mm	10.4 ft	3170 mm	10.4 ft
FOGS 高度	3310 mm	10.9 ft	3310 mm	10.9 ft
扶手高度	3160 mm	10.4 ft	3160 mm	10.4 ft
已安装动臂/斗杆/铲斗	3470 mm	11.4 ft	3660 mm	12.0 ft
已安装动臂/斗杆	3300 mm	10.8 ft	3430 mm	11.3 ft
已安装动臂	2880 mm	9.4 ft	2880 mm	9.4 ft
已安装动臂/斗杆/铲斗 (配备辅助管线)	3520 mm	11.5 ft	3680 mm	12.1 ft
已安装动臂/斗杆 (配备辅助管线)	3380 mm	11.1 ft	3480 mm	11.4 ft
已安装动臂 (配置辅助管线)	2970 mm	9.7 ft	2970 mm	9.7 ft

2 机器长度:

已安装动臂/斗杆/铲斗	11170 mm	36.6 ft	11220 mm	36.8 ft
已安装动臂/斗杆	11130 mm	36.5 ft	11180 mm	36.7 ft
已安装动臂	9960 mm	32.7 ft	9960 mm	32.7 ft
已安装动臂/斗杆/铲斗 (配备辅助管线)	11170 mm	36.6 ft	11220 mm	36.8 ft
已安装动臂/斗杆 (配备辅助管线)	11130 mm	36.5 ft	11180 mm	36.7 ft
已安装动臂 (配置辅助管线)	10010 mm	32.8 ft	10010 mm	32.8 ft

3 上车架宽度, 无走道

2970 mm	9.7 ft	2970 mm	9.7 ft
---------	--------	---------	--------

4 机尾回转半径

3530 mm	11.6 ft	3530 mm	11.6 ft
---------	---------	---------	---------

5 配重离地间隙

1250 mm	4.1 ft	1250 mm	4.1 ft
---------	--------	---------	--------

6 离地间隙

510 mm	1.7 ft	510 mm	1.7 ft
--------	--------	--------	--------

7 履带长度 - 至支重轮中心长度

4040 mm	13.3 ft	4040 mm	13.3 ft
---------	---------	---------	---------

8 履带长度

5030 mm	16.5 ft	5030 mm	16.5 ft
---------	---------	---------	---------

9 履带轨距

2590 mm	8.5 ft	2590 mm	8.5 ft
---------	--------	---------	--------

10 履带宽度/底盘宽度:

600 mm (24") 履带板	3190 mm	10.5 ft	3190 mm	10.5 ft
700 mm (28") 履带板	3290 mm	10.8 ft	3290 mm	10.8 ft

铲斗类型

HD

HD

铲斗容量

1.88 m ³	2.46 yd ³	1.88 m ³	2.46 yd ³
---------------------	----------------------	---------------------	----------------------

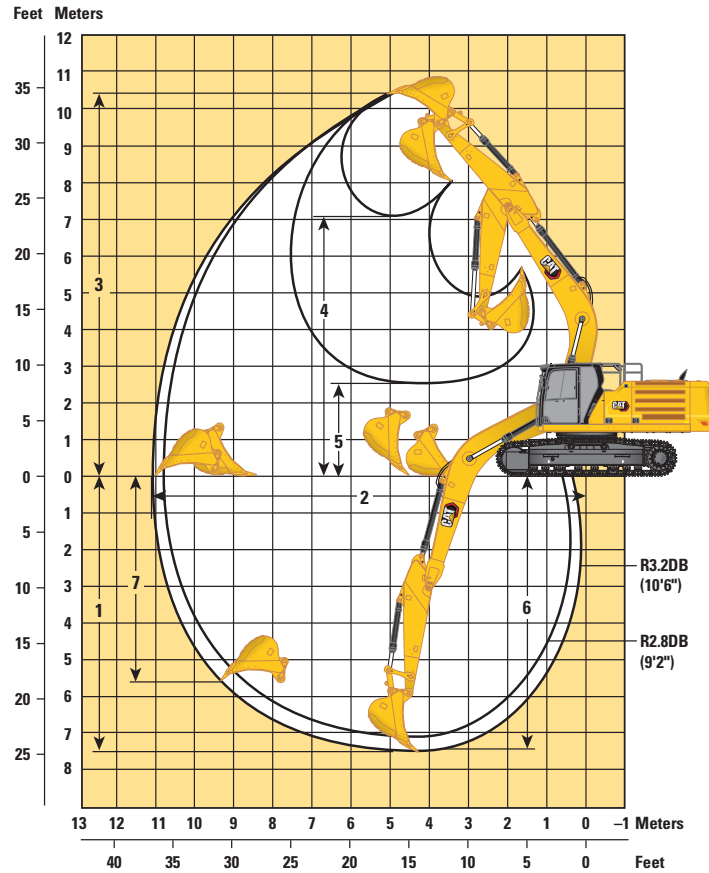
铲齿翻转半径

1760 mm	5.8 ft	1760 mm	5.8 ft
---------	--------	---------	--------

336 液压挖掘机规格

工作范围与力度

所有尺寸均为近似值，可随铲斗选择而改变。



动臂选项

HD 伸展动臂
6.5 m (21'4")

斗杆选项

HD 伸展斗杆

	R3.2DB (10'6")		R2.8DB (9'2")	
	mm	ft	mm	ft
1 最大挖掘深度	7520	24.7	7120	23.4
2 地面基线最大伸展长度	11050	36.3	10750	35.3
3 最大挖掘高度	10300	33.8	10360	34.0
4 最大装载高度	7080	23.2	7080	23.2
5 最小装载高度	2580	8.5	2980	9.8
6 2440 mm (8°) 底部最大挖方深度	7360	24	6950	23
7 最大垂直壁挖掘深度	5660	18.6	5620	18.4
铲斗挖掘力 (ISO)	211 kN	47460 lbf	211 kN	47460 lbf
斗杆挖掘力 (ISO)	167 kN	37430 lbf	185 kN	41630 lbf
铲斗类型	HD		HD	
铲斗容量	1.88 m ³	2.46 yd ³	1.88 m ³	2.46 yd ³
铲齿翻转半径	1760 mm	5.8 ft	1760 mm	5.8 ft

铲斗规格与兼容性

	连杆	宽度		容量		重量		满斗系数 %	6.8 mt (14991 lb) 配重		7.56 mt (16667 lb) 配重		
		mm	in	m ³	yd ³	kg	lb		HD 伸展动臂				
									HD R2.8 (9'2")	HD R3.2 (10'6")	HD R2.8 (9'2")	HD R3.2 (10'6")	
销入式 (无快速连接器)													
重载作业型	DB	1400	55	1.64	2.14	1510	3329	100	●	●	●	●	
	DB	1466	58	1.76	2.30	1557	3324	100	●	⊙	●	●	
	DB	1500	61	1.88	2.46	1608	3545	100	⊙	⊙	●	⊙	
	DB	1650	67	2.12	2.77	1706	3761	100	⊖	⊖	⊙	⊖	
超重作业铲子	DB	1550	61	1.90	2.48	1864	4109	90	⊙	⊙	●	●	
超重作业型	DB	1400	56	1.64	2.14	1720	3791	90	●	●	●	●	
	DB	1700	67	2.12	2.77	2004	4417	90	⊖	⊖	⊙	⊙	
	DB	1850	73	2.31	3.02	2097	4622	90	⊖	○	⊖	⊖	
超重作业极载	DB	1700	67	2.05	2.68	2058	4537	90	⊙	⊖	⊙	⊙	
极重作业型	DB	1400	56	1.64	2.14	1899	4186	90	●	●	●	●	
配备销入式最高负载 (有效负载 + 铲斗)									kg	5220	4915	5620	5295
									lb	11508	10836	12390	11673
配备 Cat (卡特) 抓销式连接器													
重载作业型	DB	1400	55	1.64	2.14	1510	3329	100	⊙	⊖	⊙	⊖	
	DB	1466	58	1.76	2.30	1557	3324	100	⊖	⊖	⊙	⊖	
	DB	1500	61	1.88	2.46	1608	3545	100	⊖	○	⊖	○	
	DB	1650	67	2.12	2.77	1706	3761	100	○	○	○	○	
超重作业铲子	DB	1550	61	1.90	2.48	1864	4109	90	⊖	○	⊖	○	
超重作业型	DB	1400	56	1.64	2.14	1720	3791	90	⊙	⊖	⊙	⊙	
	DB	1700	67	2.12	2.77	2004	4417	90	○	○	○	○	
	DB	1850	73	2.31	3.02	2097	4622	90	○	◇	○	◇	
超重作业极载	DB	1700	67	2.05	2.68	2058	4537	90	○	○	○	○	
极重作业型	DB	1400	56	1.64	2.14	1899	4186	90	⊙	⊖	⊙	⊖	
具备连接器的最高负载 (payload 有效负载 + 铲斗)									kg	4524	4219	4569	4249
									lb	9974	9302	10073	9367

最大物料密度:

- 2100 kg/m³ (3500 lb/yd³)
- ⊙ 1800 kg/m³ (3000 lb/yd³)
- ⊖ 1500 kg/m³ (2500 lb/yd³)
- 1200 kg/m³ (2000 lb/yd³)
- ◇ 900 kg/m³ (1500 lb/yd³)

以上负载符合液压挖掘机装载容量标准 EN474-5:2006 + A3:2013。在前连杆完全在基线伸展和铲斗卷曲时, 它们不超过液压提升能力的 87% 或倾卸负荷的 75%。

容量基于 ISO 7451:2007。

使用一般作业铲斗齿时的铲斗重量。

Caterpillar (卡特彼勒) 建议客户使用恰当作业机具, 让所获得的产品价值得以最大化。使用不恰当的作业机具 (包括铲斗) 而且重量、尺寸、流量、压力等在 Caterpillar (卡特彼勒) 的建议或规格范围以外, 可能导致不理想的机器性能表现, 包括但不限于降低生产效率、稳定性、可靠性和部件耐用性。不当使用作业机具可导致横扫、撬动、扭曲变形和/或承受重负荷, 并将缩短动臂和斗杆的使用寿命。

336 液压挖掘机规格

作业机具产品指南

并非所有地区均提供所有作业机具。请问您本地的 Cat 代理商，以了解您当地可提供的具体配置。

匹配

销入式作业机具

底盘系统		L		L	
配重		6.8 mt (14991 lb)		7.56 mt (16667 lb)	
动臂类型		伸展 HD		伸展 HD	
斗杆长度		2.8 m HD (9'2")	3.2 m HD (10'6")	2.8 m HD (9'2")	3.2 m HD (10'6")
液压锤	H140 GC	✓	✓	✓	✓
	H140 GC S	✓	✓	✓	✓
	H160 GC	✓	✓	✓	✓
	H160 GC S	✓	✓	✓	✓
夯压机 (振动平板)	CVP110	✓	✓	✓	✓

CAT (卡特) 抓销式连接器作业机具

底盘系统		L		L	
配重		6.8 mt (14991 lb)		7.56 mt (16667 lb)	
动臂类型		伸展 HD		伸展 HD	
斗杆长度		2.8 m HD (9'2")	3.2 m HD (10'6")	2.8 m HD (9'2")	3.2 m HD (10'6")
液压锤	H140 GC	✓	✓	✓	✓
	H140 GC S	✓	✓	✓	✓
	H160 GC	✓	✓	✓	✓
	H160 GC S	✓	✓	✓	✓
夯压机 (振动平板)	CVP110	✓	✓	✓	✓

标配与选用设备

标配与选用设备可能有所不同。欲知详情，请咨询您的 Cat 代理商。

	标配	选配		标配	选配
驾驶室			发动机		
ROPS 防翻滚、标准化静音设计	✓		三种可选模式：功率模式，智能模式，环保模式	✓	
高分辨率 203 mm (8") LCD (液晶) 触屏显示器	✓		冷启动块加热器		✓
高清 203 mm (8") LCD 触摸屏监视器 + 附加监视器 (只适用于 Cat GRADE with Advanced 2D 或 Cat GRADE with 3D 坡度控制系统)		✓	发动机转速自动控制	✓	
自动两级空调	✓		作业高度可达 3300 m (10830 ft)	✓	
用于显示器控制的滚轮与快捷键	✓		52°C (126°F) 高温环境冷却能力	✓	
无钥匙一键按压启动发动机控制	✓		液压逆向风扇		✓
高度可调节控制台，有三级及工具	✓		-18°C (0°F) 冷启动能力	✓	
机械调节悬浮座椅	✓		-32°C (-25°F) 超低温启动能力		✓
51 mm (2") 安全带	✓		双滤芯空气滤清器，带有集成预滤器	✓	
固定左侧控制台	✓		双阶段四微米主滤清器和 10 微米主燃油滤清器，带有水分离器和水分离器显示开关	✓	
Bluetooth 蓝牙集成收音机配备 USB 接口	✓		最高可使用 B20 级生物柴油	✓	
12V 直流电源插孔	✓		遥控关闭	✓	
文件存储区	✓		液压系统		
杯架和水瓶架	✓		动臂和斗杆再生回路	✓	
可开关双板块前窗	✓		电子主控阀	✓	
径向雨刷和清洗液喷头	✓		重载举升模式	✓	
径向低层雨刷		✓	自动液压油预热	✓	
可开关钢质舱顶口	✓		生物液压油功能	✓	
LED 顶灯	✓		反向回转阻尼阀	✓	
地板迎宾灯	✓		自动回转驻车制动器	✓	
落物保护系统 (与驾驶室灯罩和雨档不兼容)		✓	高性能液压回油滤清器	✓	
后窗紧急出口	✓		双速行驶	✓	
可清洗踏垫	✓		单一方向辅助回路		✓
可安装讯号灯	✓		组合双向辅助回路		✓
			组合双向辅助回路，具备液压锤回油滤清器		✓
			中压辅助回路		✓
			Cat (卡特) 抓销式快速连接器回路		✓

(续下页)

336 标配和选配设备

标配与选用设备 (续)

标配与选用设备可能有所不同。欲知详情，请咨询您的 Cat 代理商。

	标配	选配		标配	选配
底盘系统和结构			电气系统		
长底盘	✓		免维护 1000 CCA 蓄电池 (×2)	✓	
牵引环位于下车架	✓		中央电气断开开关	✓	
全长履带导向护罩		✓	LED 底盘灯, 左侧和右侧伸展动臂灯, 驾驶室灯	✓	
分段式履带导向护罩		✓	优质环绕工作灯		✓
旋转护罩	✓		CAT 技术		
HD 底部护罩	✓		Cat Product Link™	✓	
HD 行驶马达护罩	✓		作业工具识别	✓	
铲斗油缸护罩		✓	作业工具追踪*	✓	
润滑脂润滑履带	✓		激光捕捉器		✓
HD 回转架		✓	Cat GRADE with 2D 坡度控制系统和偏移存储器	✓	
HD 回转轴承		✓	Cat GRADE with Advanced 2D 高级坡度控制系统		✓
下车架配 HD 支重轮		✓	Cat GRADE with 3D 坡度控制系统连接:		✓
6.8 mt (14991 lb) 配重		✓	- 虚拟参考站**		
7.56 mt (16667 lb) 配重		✓	- 网络基站服务站**		
600 mm (24") 三齿履带板		✓	- TCC**		
600 mm (24") HD 三齿履带板		✓	Cat Assist 辅助系统:	✓	
600 mm (24") 双齿履带板		✓	- Grade Assist 坡度辅助系统		
700 mm (28") 三齿履带板		✓	- Boom Assist 动臂辅助系统		
动臂、斗杆和连杆			- Bucket Assist 铲斗辅助系统		
6.5 m (21'4") HD 伸展动臂	✓		- Swing Assist 回转辅助系统		
2.8 m (9'2") HD 斗杆		✓	- Lift Assist 提升辅助系统		
3.2 m (10'6") HD 斗杆		✓	Cat PAYLOAD:	✓	
铲斗连杆, DB 系列不具备提升孔眼, 卡特 Cat GRADE		✓	- 静态重量		
			- 半自动校准		
			- 有效载重/周期信息		
			- USB 报告功能		
			2D E-Fence 电子围墙:	✓	
			- E-ceiling 电子天花板		
			- E-floor 电子地板		
			- E-swing 电子回转		
			- E-wall 电子墙		
			- E-cab 电子驾驶室回避		
			液压锤自动止动	✓	
			远程服务能力	✓	
			自动挖掘提升	✓	

*与 PL161 作业机具定位器配对。

**需要订阅。

(续下页)

标配与选用设备 (续)

标配与选用设备可能有所不同。欲知详情，请咨询您的 Cat 代理商。

	标配	选配		标配	选配
维修与保养			安全保障		
发动机机油和燃油滤清器聚合位置	✓		Caterpillar (卡特彼勒) 一键保障系统	✓	
计划油样分析 (S·O·S SM) 取样口	✓		可锁外置工具/存储箱	✓	
具备 QuickEvac TM 维护保养		✓	可锁门、燃油和液压油箱锁	✓	
电子燃料启动泵配备自动开关机制		✓	可锁燃油排放室	✓	
			维修保养平台设有防滑板和埋头螺丝	✓	
			右侧扶手和把手	✓	
			信号/警报喇叭	✓	
			从地面高度可触及的第二发动机停机开关	✓	
			后置摄像头	✓	
			360° 视野		✓

336 作业机具**经销商安装包和作业机具**

作业机具可能有所不同。欲知详情，请咨询您的 Cat 代理商。

驾驶室

- 径向低层雨刷
- 聚碳酸酯舱顶口
- 右侧和左侧电动踏板用以控制工具
- 雨挡和驾驶室灯罩

安全保障

- Bluetooth 蓝牙密钥卡

护罩

- 落物保护系统 (与驾驶室灯罩和雨档不兼容)
- 全前方网格护罩 (与驾驶室灯罩和雨档不兼容)
- 前下方半网格护罩
- 全保护防破坏护罩

如需了解关于 Cat（卡特）产品、代理商服务及行业解决方案的更多完整信息，请访问我们的网站：
www.cat.com

© 2020 Caterpillar
保留所有权利

材料和技术规格如有变更，恕不另行通知。图片中所示机型可能包含附加设备。如需了解可提供的选项，请咨询您的 Cat 代理商。

CAT（卡特）、CATERPILLAR（卡特彼勒）、LET'S DO THE WORK（让我们担此重任）及其相应的徽标、“Caterpillar Corporate Yellow（卡特彼勒公司黄颜色）”、“Power Edge”与 Cat “Modern Hex” 商业外观，以及本文档中使用的企业和产品标识均为Caterpillar 卡特彼勒公司的商标，未经许可，不得使用。

ACXQ2360-03 (08-2020)
替换 ACXQ2360-02
创建编号：07C
(中国)

