

320 GC

HIDROLİK EKSKAVATÖR



Motor Gücü
Çalışma Ağırlığı

107 kW (143 bg)
20.500 kg (45.200 lb)

Cat® C4.4 ACERT™ Motoru, Çin III Nonroad emisyon standartlarını karşılamaktadır (ABD EPA Tier 3 ve EU Stage IIIA).

CAT®

YENİ NESİL EKSKAVATÖRLER

Yeni Cat® Ekskavatör serisi, donanım serilerine yönelik olarak size aşağıdakileri sağlayan yeni bir yaklaşımla tasarlanmıştır:

- + DAHA FAZLA MODEL SEÇENEĞİ
- + DAHA FAZLA STANDART TEKNOLOJİ
- + DAHA FAZLA FİYAT SEÇENEĞİ

İşinizi daha da güçlendirmenize yardımcı olmaya hazır Cat Ekskavatörleri, en çok işi en düşük maliyetle yapmanın yeni yollarını size sağlar—böylece, cebinizde daha fazla para kalır.



YENİ CAT® 320 GC

GÜVENLİ, KONFORLU, VERİMLİ.

CAT 320 GC, size güvenilir performans, operatör verimliliği ve düşük maliyet arasındaki ideal dengeyi sunar. Cat 320 GC, yüksek güvenilirlik ve düşük saat başı maliyet performansının öncelikli olduğu operasyonlar için akıllı bir seçimdir.



YAKIT TÜKETİMİNİ %20'YE KADAR¹ AZALTIN

Daha düşük motor devri ve daha büyük hidrolik pompa, daha az yakıt tüketirken en iyi performansı sunar.

AKILLICA ÇALIŞIN, TASARRUF EDİN.

Cat 320 GC, yakıt tüketimini kontrol etmeye yardımcı olan **Güç Modları ile donatılmıştır**. Özel uygulamalarınıza uyacak şekilde iki güç modu arasından seçim yapın—Güç Modu ve yeni Akıllı Mod.

Güç Modu, kamyon yükleme ve hendek kazma gibi zorlu uygulamalarda maksimum verimlilik sağlar.

Akıllı Mod, herhangi bir uygulamada en yüksek yakıt verimliliği açısından motor devrini ve hidrolik gücü otomatik olarak birbirine uyumlu hale getirir.



YAKIT TASARRUFU ARTAR

SENARYO:

Yılda 1.000 saat hafif zorluktaki uygulamalarda çalışan ekskavatörler.



AVANTAJ

400 GAL | 1.514 L
TASARRUF EDİLDİ!

HESAPLAMA:

320D2 GC (EKO Modu):
2,0 GAL/SA X 1.000 SA/YIL = 2.000 GAL/YIL
7,57 L/SA X 1.000 SA/YIL = 7.570 L/YIL

Yeni 320 GC (Akıllı Mod):
(2,0 GAL/SA X 80%) X 1.000 SA/YIL = 1.600 GAL/YIL
(7,57 L/SA X 80%) X 1.000 SA/YIL = 6.056 L/YIL

¹ 320D2 GC'ye kıyasla.



%15'E KADAR

DAHA DÜŞÜK BAKIM MALİYETİ

Genişletilmiş ve daha senkronize bakım aralıklarıyla, 320D2 GC'ye kıyasla daha düşük bir maliyetle daha fazla iş yaparsınız. Konsolide filtre yerleri daha hızlı hizmet vermenizi sağlar. Hidrolik, hava ve yakıt tankı filtreleri, artırılmış bir kapasiteye sahiptir ve daha uzun ömürlüdür.

TEMEL BAKIM MALİYETİ AZALTIMLARI ŞUNLARI KAPSAR:

- + Servis süresini kısaltan konsolide filtre lokasyonları.
- + Uzun bakım aralıklarına sahip çoklu yağ filtreleri ve ayrıca daha yüksek kir kapasiteli hidrolik filtre.
- + Yeni Cat hava filtresi tasarımı, bir önceki filtremize kıyasla servis ömründe %100 artış sağlar.
- + Yakıt sistemi filtrelerinin bakım aralıkları, arıza sürelerinin azaltılması açısından senkronize edilir.



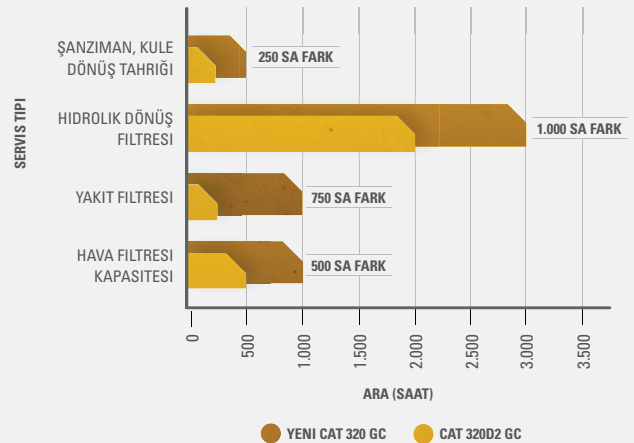
DAHA AZ KESINTI İLE DAHA ÇOK ÇALIŞIN.

YENİ 320 GC İLE ŞUNLARI KULLANACAKSINIZ:

195 GAL | 736 L DAHA AZ YAĞ*

74 ADET DAHA AZ FİLTRE*

UZATILMIŞ BAKIM ARALIKLARI ÇALIŞMA SÜRESİNİ ARTIRIR



*12.000 çalışma saati baz alınmıştır.

CAT LINK'TEN GERÇEK ZAMANLI BİLGİLER

EKİPMANINIZI KESİN BİR HASSASİYETLE YÖNETİN

Cat Link donanımı (Product Link™) ve yazılımı (VisionLink®) sayesinde donanım bilgileri parmağınızın ucunda. Operasyonunuzun büyüklüğü veya kullandığınız donanımın markası ne olursa olsun, herhangi bir şantiye ortamında, filonuzdaki her makine hakkındaki bilgilere gerçek zamanlı olarak erişin.



PRODUCT LINK™

Verimliliğinizi artırmak ve işletme maliyetlerinizi azaltmak için ürünün bulunduğu yeri, saatleri, yakıt tüketimini, teşhis kodlarını, boшта kalma süresini ve çok daha fazlasını takip edin. Mobil bağlantı standart olarak mevcuttur. Uydu bağlantısı mevcuttur.



VISIONLINK®

Çevrimiçi VisionLink arayüzünü kullanarak, tüm bilgilerinizi ortak olarak görüntüleyebilir, karışık bir filoyu kolayca yönetebilirsiniz ve donanımınızla ilgili bilinçli kararlar alabilirsiniz.



MY.CAT.COM

Caterpillar ve Cat temsilci bilgilerine my.cat.com adresinden de ulaşabilirsiniz. My.cat.com, tek bir tıkla PM programlarına, parça ve hizmet kayıtlarına, garanti kapsamına ve çok daha fazlasına erişmenizi sağlar. Buna ek olarak, doğrudan VisionLink hesabınıza bağlanabilirsiniz.

YENİ KABİN, İŞLERİ KOLAYLAŞTIRIYOR

Ekskavatörlerin tipik olarak çalıştığı yerler engebeli ve zorlayıcıdır. Bu nedenle, yeni 320 GC kabininin, operatörü işin yorgunluğundan, stresinden, gürültüsünden ve sıcaklığından mümkün olduğunca koruması çok önemlidir.



ISO SERTİFİKALI ROPS KABİN

ISO sertifikalı ROPS kabin, ses yalıtımına sahiptir. Pencereler ve makinenin alt ön profili, sürekli öne eğilme zorunluluğu olmaksızın çalışma alanına olağanüstü bir görünürlük kazandırır.

360 DERECE GÖRÜNÜRLÜK

Ön, yan ve arka geniş pencereler, operatör koltuğundan her yönde mükemmel bir görüş sağlar. ROPS yapısı, cepheye daha geniş bir görüş alanı sağlamak için dar ön kabin direklerini kullanır. Ayrıca standart arka görüş kamerası sayesinde operatörler, ekskavatörün çevresindeki nesnelerin daima farkında olacaktır.

KOLAY ERIŞİM, BAĞLANTI VE SAKLAMA

Mevcut özellikler arasında, Bluetooth® entegreli radyo, şarj ve telefon bağlantısı için USB yuvaları, 12V DC prizler ve AUX yuvası, arka, üst ve konsol bölmeleri ile bardak ve şişe koyma yerleri mevcuttur.



DOKUNMATİK EKРАН

Çoğu makine ayarları, yüksek çözünürlüklü 8 inç/ 203 mm dokunmatik ekran aracılığıyla kontrol edilebilir. 42 farklı dil sunar ve koltuktan kolayca erişim sağlanabilir; eğilmeye veya dönmeye gerek yoktur. Kullanışlı bir jog kadran kontrolü ve kısayol tuşları da ergonomik olarak sağ konsola yerleştirilmiştir.



YENİ KOLTUK VE KONSOL

Hareket rahatlığı, operatörlerin verimli olması ve tüm vardiya süresince uyanık kalması için çok önemlidir. 320 GC koltuğu, kolay kullanım ve konfor için tasarlanmıştır. Yeni standart koltuk ayarlanabilir ve geniştir, böylece her ebattaki operatör rahatça çalışabilir.



KİŞİSELLEŞTİRİLEBİLİR KUMANDA KOLLARI

Kumanda kolu işlevi, ekran aracılığıyla kişiselleştirilebilir. Kumanda kolu modeli ve tepkisi, operatör tercihinin uygun olacak şekilde ayarlanabilir. Tüm tercihler operatörün kimliğiyle kaydedilir ve oturum açıldığında geri yüklenir.



ANAHTARSIZ ÇALIŞTIRMA

320, anahtarsız düğmeli motor çalıştırma özelliğine sahiptir. Bu, makine erişimini sınırlamak ve izlemek amacıyla Operatör kimliği kodlarını kullanarak makine güvenliğini sağlar. Kodlar manüel olarak, opsiyonel bir Bluetooth anahtarı aracılığıyla veya akıllı telefon uygulamasıyla girilebilir.



GÜVENLİK ÖZELLİKLERİ,

ÇALIŞANLARINIZI VE EKİPMANINIZI KORUR

Günlük bakım kontrolleri, zemin seviyesinden erişilebilen noktaların %100'ünde gerçekleştirilebilir, böylece bakım daha hızlı, kolay ve güvenli bir hale gelir. Kontrol noktaları, motor yağı ölçüm çubuğu, yakıt suyu ayırıcısı, yakıt deposu suyu ve tortu drenlerinin yanı sıra soğutma sistemi soğutma suyu seviye kontrolünü içerir.

EKSİKAVATÖRÜNÜZÜ GÜVENDE TUTUN

Düğmeli başlatma özelliğini etkinleştirmek için, ekran üzerindeki, opsiyonel Bluetooth anahtarındaki veya akıllı telefonunuzdaki PIN kodunuzu kullanın.



HER GÜN GÜVENDE OLUN

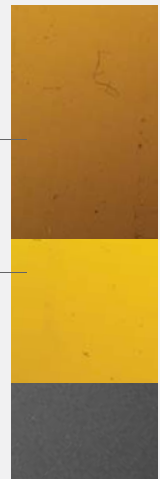
BİLGİ:

İnşaat kazalarının 1 numaralı nedeni: **DÜŞMELER***

Düşmelerin %49'U CİDDİ YARALANMALAR İLE SONUÇLANIR

Düşmelerin %30'U ÖLÜMLE SONUÇLANIR

DÜŞMELER



YENİ 320

100% ZEMİN SEVİYESİNDE BAKIM DÜŞMELERİ ÖNLEMENE YARDIMCI OLUR

*<https://www.ncbi.nlm.nih.gov/pmc/articles/PMC4962179/>

CAT ATAŞMANLARI İLE

VERİMLİLİĞİNİZİ VE KÂRİNİZİ ARTIRIN

Çeşitli Cat Ataşmanlarından herhangi birini kullanarak makinenizin performansını kolayca artırabilirsiniz. Her bir Cat Ataşmanı, Cat Ekskavatörlerinin ağırlığına ve beygir gücüne uygun olacak şekilde, gelişmiş performans, güvenlik ve denge sağlamak üzere tasarlanmıştır.

KOVALAR



KISKAÇLAR



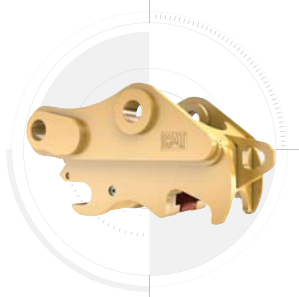
HİDROLİK KIRICILAR



ÇOKLU İŞLEMCİLER



HIZLI ATAŞMAN DEĞİŞTİRİCİLER



TIRMIKLAR



RİPERLER



YEDEK PULVERİZATÖRLER



MAKASLAR



MANDALLAR



TITREŞİMLİ PLAKA
KOMPAKTÖRLERİ



TEKNİK ÖZELLİKLER

Tüm özellikler için cat.com adresini ziyaret edin.

MOTOR	
Motor Modeli	Cat C4.4 ACERT
Brüt Güç – ISO 14396/SAE J1995	108 kW 145 bg
Net Güç – ISO 9249/SAE J1349	107 kW 143 bg
Motor Devri	
Operasyon	1.650 devir
Hareket	2.000 devir
İç Çap	105 mm 4 inç
Strok	127 mm 5 inç
Silindir Hacmi	4,4 L 269 inç ³
HİDROLİK SİSTEM	
Ana Sistem – Maksimum Akış (Uygulama)	429 L/dk 113 gal/dk
Maksimum Basınç – Donanım	35.000 kPa 5.075 psi
Maksimum Basınç – Hareket	34.300 kPa 4.974 psi
Maksimum Basınç – Salınım	26.800 kPa 3.886 psi
MAKİNE AĞIRLIĞI	
Çalışma Ağırlığı	20.500 kg 45.200 lb
5,7 m (18'8") uzanma bomu, 2,9 m (9'6") uzanma stiki, 1,0 m ³ (1,31 yd ³) HD kova, 600 mm (24") palet pabuçları.	
SERVIS DOLUM KAPASİTELERİ	
Yakıt Tankı	345 L 86,6 gal
Soğutma Sistemi	25 L 6,6 gal
Motor Yağı	15 L 4,0 gal
Kule Dönüş Tahrifi (her biri)	5 L 1,3 gal
Nihai Tahrir (her biri)	5 L 1,3 gal
Hidrolik Sistem (tank dahil)	234 L 61,8 gal
Hidrolik Tank	115 L 30,4 gal

BOYUTLAR	
Bom	Uzanma 5,7 m (18'8")
Stik	Uzanma 2,9 m (9'6")
Kova	1,0 m³ (1,31 yd³)
Nakliye Yüksekliği (kabin üstü)	2.960 mm 9'9"
Korkuluk Yüksekliği	2.950 mm 9'8"
Nakliye Uzunluğu	9.530 mm 31'3"
Arka Kule Dönüşü Yarıçapı	2.830 mm 9'3"
Silindirlerin Ortasına Hat Uzunluğu	3.270 mm 10'9"
Yerden Yükseklik	470 mm 1'7"
Palet Ölçüsü	2.200 mm 7'3"
Nakliye Genişliği – 600 mm (24") Palet Pabuçları	2.800 mm 9'2"
Arka Ağırlık Açıklığı	1.050 mm 3'5"
ÇALIŞMA ARALIKLARI VE KUVVETLERİ	
Bom	Uzanma 5,7 m (18'8")
Stik	Uzanma 2,9 m (9'6")
Kova	1,0 m³ (1,31 yd³)
Maksimum Kazma Derinliği	6.720 mm 22'1"
Zemin Seviyesinden Maksimum Uzanma	9.860 mm 32'4"
Maksimum Kesme Yüksekliği	9.450 mm 31'0"
Maksimum Yükleme Yüksekliği	6.490 mm 21'4"
Minimum Yükleme Yüksekliği	2.170 mm 7'1"
2.440 mm (8'0") için Maksimum Kesme Derinliği Alt Seviye	6.550 mm 21'6"
Maksimum Dikey Duvar Kazma Derinliği	5.690 mm 18'8"
Kova Kazma Kuvveti (ISO)	129 kN 28.935 lbf
Stik Kazma Kuvveti (ISO)	99 kN 22.281 lbf
Kova Kazma Kuvveti (SAE)	115 kN 25.759 lbf
Stik Kazma Kuvveti (SAE)	96 kN 21.678 lbf

STANDART VE OPSİYONEL DONANIM

Standart ve opsiyonel donanım değişiklik gösterebilir. Ayrıntılar için Cat temsilcinize danışın.

KABIN	STANDART	OPSİYONEL
ROPS, standart ses yalıtımı	•	
Yüksek çözünürlüklü 203 mm (8 inç) LCD dokunmatik ekran	•	
Mekanik olarak ayarlanabilir koltuk	•	
CAT CONNECT TEKNOLOJİSİ	STANDART	OPSİYONEL
Cat Product Link	•	
MOTOR	STANDART	OPSİYONEL
İki seçilebilir güç modu	•	
Otomatik motor devri kontrolü ile tek dokunuşla düşük rölanti	•	
Otomatik motor rölanti kapama özelliği	•	
52°C (125°F) yüksek ortam soğutma kapasitesi	•	
-32°C (-25°F) soğuk başlatma kapasitesi	•	
Entegre ön temizleyicili çift elemanlı hava filtresi	•	
Ters dönebilen elektrikli soğutma fanları	•	
B20'ye kadar biyodizel kapasitesi	•	
HİDROLİK SİSTEM	STANDART	OPSİYONEL
Bom ve stik yenileme devreleri	•	
Otomatik hidrolik ısınma	•	
Otomatik çift hızlı hareket	•	
Bom ve stik kaçırma azaltma valfi	•	
Çekiç geri dönüş filtresi devresi*		•
Üç düğmeli kumanda kolu	•	
Kızaklı kumanda kolu		•
Bileşik akış/yüksek basınç yardımcı devresi		•
Cat Pim Tutucusu için hızlı ataşman değiştirici devresi*		•

*Çin'de mevcut değildir.

BOM VE STİK	STANDART	OPSİYONEL
5,7 m (18'8") uzanma bomu, 2,9 m (9'6") uzanma stiki	•	
ALT TAKIM VE YAPILAR	STANDART	OPSİYONEL
600 mm (24") üç tırnaklı palet pabuçları	•	
Alt şasi üzerindeki bağlama noktaları	•	
3.700 kg (8.150 lb) arka ağırlık	•	
ELEKTRİK SİSTEMİ	STANDART	OPSİYONEL
İki adet 1.000 CCA bakım gerektirmeyen akü	•	
Programlanabilir zaman geciktirmeli LED çalışma lambaları	•	
LED şasi lambası, sol bom lambaları	•	
LED şasi lambası, sol/sağ bom lambaları, kabin lambaları		•
SERVİS VE BAKIM	STANDART	OPSİYONEL
Programlı Yağ Numunesi Alma işlemi için numune alma noktaları (S-O-S SM)	•	
Zemin ve platform seviyesinde motor yağı ölçüm çubukları	•	
EMNİYET VE GÜVENLİK	STANDART	OPSİYONEL
Arka görüş kamerası	•	
Sağ ayna	•	
Zemin seviyesindeki motor kapama anahtarı	•	
Sağ korkuluk ve tutma yeri	•	
Sinyal/uyarı kornası	•	

Her özellik tüm bölgelerde mevcut değildir. Lütfen bulunduğunuz bölgede özel olarak satışa sunulması için size en yakın Cat temsilcinize danışın.

Ek bilgi için, www.cat.com adresindeki 320 GC, 320 ve 323 modellerinin Teknik Özellikler broşürlerini inceleyin veya size en yakın Cat temsilcinize başvurun.

BUILT FOR IT.™

Cat ürünleri, temsilci hizmetleri ve sektörel çözümler hakkında daha kapsamlı bilgi edinmek için www.cat.com adresini ziyaret edin.

© 2018 Caterpillar. Her Hakkı Saklıdır.

VisionLink, Amerika Birleşik Devletleri'nde ve diğer ülkelerde tescilli Trimble Navigation Limited'in ticari markasıdır.

Malzemeler ve özellikler önceden haber verilmeksizin değiştirilebilir. Fotoğraflarda yer alan makineler ek donanım içerebilir. Mevcut seçenekler için size en yakın Cat temsilcinize başvurun.

CAT, CATERPILLAR, BUILT FOR IT, ilgili logoları, "Caterpillar Yellow," "Power Edge" ticari sunumu ve burada kullanılan kurumsal kimlik ve ürün kimliği, Caterpillar'ın ticari markaları olup, izinsiz kullanılamaz.
www.cat.com www.caterpillar.com



ATXQ2333-02
ATXQ2333-01'in yerini almıştır
Yapı Numarası: 07A

