



# Cat<sup>®</sup> TH3510D

CHARGEUR À BRAS TÉLESCOPIQUE AGRICOLE

## CARACTÉRISTIQUES :

- **Options de moteur** – Choisissez le moteur qui vous convient parmi les trois moteurs Cat<sup>®</sup> à haut rendement énergétique adaptés à un large éventail d'applications.
- **Options de transmission** – Le modèle TH3510D Cat est doté d'une transmission Powershift à six vitesses pour des performances de remorquage sur route exceptionnelles.
- **Châssis, flèche et timonerie** – Conçus pour offrir une longue durée de vie. Les points de graissage faciles d'accès garantissent une longue durée de vie de la machine. Une timonerie en Z offre des forces d'arrachage et des temps de cycle rapides.
- **Circuit hydraulique puissant** – Une pompe à cylindrée variable combinée à un répartiteur de débit hautes performances permet une utilisation multifonction simple. Le circuit à détection de charge est synonyme d'excellentes économies de carburant puisque la pompe fonctionne uniquement quand cela est nécessaire.
- **Cabine** – La cabine conçue pour le conducteur est dotée d'un manipulateur multifonctionnel et offre un environnement de travail confortable. La fonction unique « Préférences du conducteur » permet à chaque conducteur de régler la machine en fonction de ses préférences. Différentes options sont disponibles : un siège à suspension pneumatique chauffé, un grand écran d'affichage avec des diagrammes de charge préinstallés, une caméra de vision arrière, des capteurs de recul et un système de climatisation.

## Spécifications

### Moteur

	Standard	En option 1	En option 2
Modèle*	C3.4B Cat	C4.4 ACERT™ Cat	C4.4 ACERT Cat
Puissance brute	83 kW (112 hp/bhp)	93 kW (124 hp/bhp)	106 kW (142 hp/bhp)
Couple maximal	460 N·m	530 N·m	560 N·m
Alésage	99 mm	105 mm	105 mm
Course	110 mm	127 mm	127 mm
Cylindrée	3,4 l	4,4 l	4,4 l

\*Conforme aux normes européennes Stage IV sur les émissions.

### Poids

Poids en ordre de marche avec tablier porte-fourches et fourches\* 9 149 kg

\*Représente une configuration de machine avec moteur de 106 kW (142 hp/bhp) sur pneus standard 15.5/80-24 à 16 plis.

### Caractéristiques de fonctionnement

Capacité de charge nominale	3 500 kg
Hauteur de levage maximale	9,8 m
Capacité à la hauteur de levage maximale	770 kg
Portée avant maximale	6,6 m
Capacité à la portée avant maximale	500 kg
Rayon de braquage externe pneus inclus	3,85 m
Rayon de braquage externe fourches incluses	4,88 m

### Contenances

Réservoir de carburant	148 l
Liquide d'échappement diesel	19 l
Réservoir hydraulique	120 l

### Freins

Freins de manœuvre	Suralimentation assistée sur les freins avant et arrière
Frein de stationnement	Levier mécanique sur l'essieu avant

### Transmission\*

Type	Powershift à six vitesses PG124 Cat
Marche avant	
1	5,7 km/h
2	8,6 km/h
3	11,2 km/h
4	16,6 km/h
5	25,3 km/h
6	40 km/h
Marche arrière	
1	5,7 km/h
2	11,2 km/h
3	25,3 km/h

\*Vitesse de translation selon la configuration de la machine.

### Circuit électrique

Batterie	1 × 12 V, batterie de 1 000 CCA
Courant de l'alternateur	12 V/150 A



# Chargeur à bras télescopique agricole TH3510D

## Circuit hydraulique

Type de circuit	Détection de charge, centre fermé
Type de pompe	À débit variable, à pistons axiaux
Capacité maximale de la pompe	140 l/min
Pression du circuit	260 bar
Pression hydraulique auxiliaire	245 bar
Débit hydraulique auxiliaire	
Tête de flèche – Intermittence	95 l/min
Tête de flèche – En continu	95 l/min
Arrière de la machine	80 l/min

## Performances de la flèche

Relevage de la flèche	8 s
Abaissement de la flèche	6,5 s
Sortie du bras télescopique	11 s
Rappel du bras télescopique	10,5 s
Basculement avant (vidage)	3 s
Basculement arrière	3,5 s
Combiné	
Vers le haut et vers l'extérieur	24 s
Vers le bas et vers l'intérieur	12,8 s

## Essieux

Essieu avant	Moyeux de réduction planétaire avec différentiel à glissement limité à modulation élevée
Essieu arrière	Différentiel ouvert avec moyeux de réduction planétaire

## Pneus

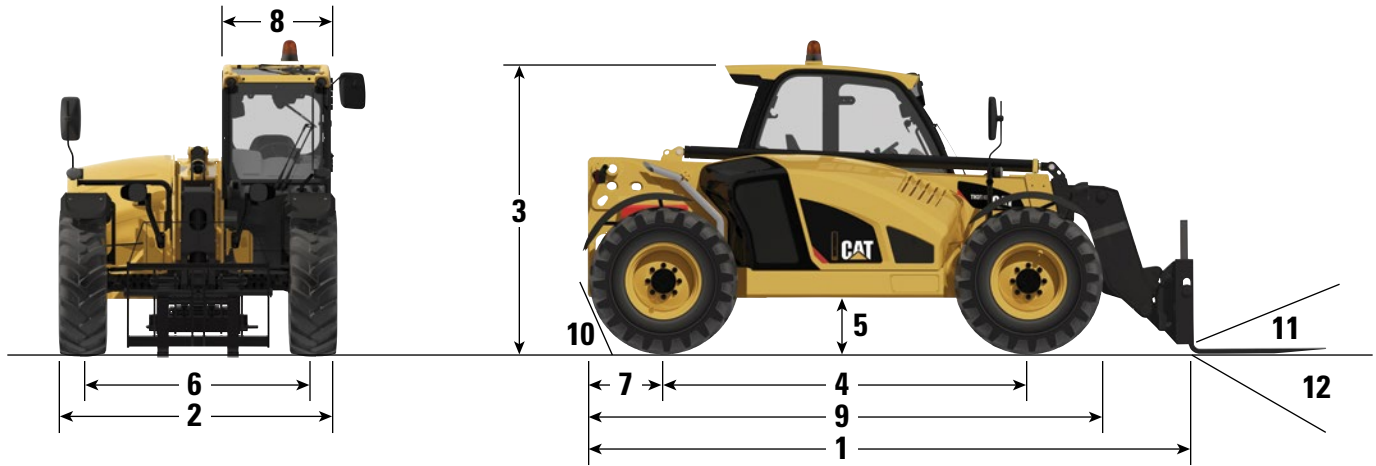
Standard	Mitas 15.5/80-24 à 16 plis
En option	Michelin 15.5 R25 XHA Michelin 460/70 R24 XMCL Michelin 500/70 R24 XMCL Michelin 440/80 24 Power CL Michelin 400/80 24 Power CL Michelin 460/70 R24 Bibload Firestone Duraforce Pneus pleins 13 × 24

## Performances

Effort de traction à la barre d'attelage	
Moteur 83 kW/111,3 hp	92 kN
Moteur 92,6 kW/124,1 hp	88 kN
Moteur 106 kW/142,1 hp	97 kN
Force d'arrachage de la flèche	41 kN
Force d'arrachage du godet	62 kN
Rotation de l'attache rapide	152°
Niveaux sonores	
À l'intérieur de la cabine	74 dB(A)
À l'extérieur de la cabine	106 dB(A)
Poids remorquable	
Freinage hydraulique	12 000 kg

## Circuit de climatisation

Le système de climatisation de cette machine contient le gaz réfrigérant fluoré à effet de serre R134a (potentiel de réchauffement climatique = 1 430). Le système contient 1,2 kg de réfrigérant, soit un équivalent CO<sub>2</sub> de 1,575 tonne métrique.



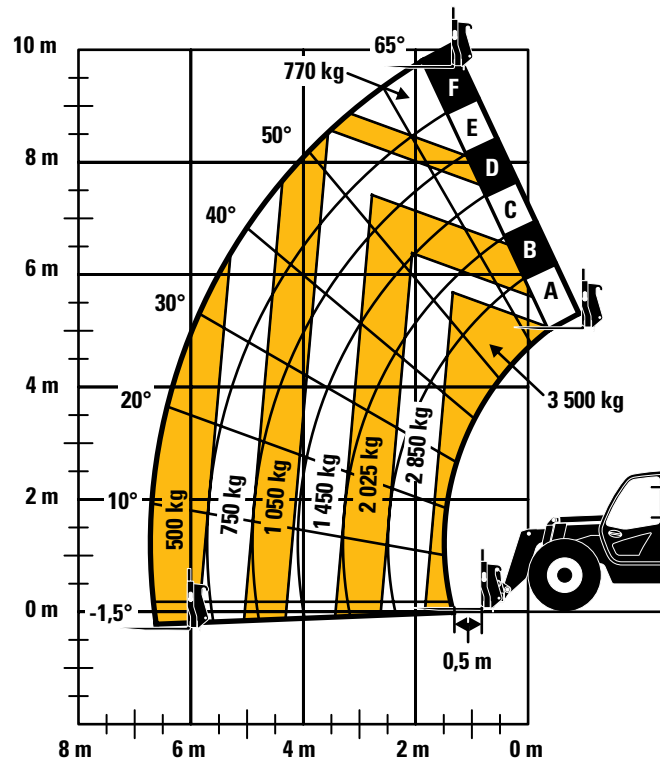
## Dimensions (Toutes les dimensions sont approximatives.)

1 Longueur hors tout jusqu'à l'avant du tablier	5 300 mm	7 Porte-à-faux	1 000 mm
2 Largeur hors tout (pneus standard)	2 382 mm	8 Largeur de la cabine	900 mm
3 Hauteur hors tout (pneus standard)*	2 475 mm	9 Longueur de la machine	5 260 mm
4 Empattement	3 165 mm	10 Angle de fuite	60°
5 Garde au sol	430 mm	11 Angle de cavage maximal de la fourche	24°
6 Chaîne	1 988 mm	12 Angle de basculement maximal de la fourche	128°

\*Ajouter 200 mm pour le gyrophare.  
Ajouter 40 mm pour la protection supérieure.

# Chargeur à bras télescopique agricole TH3510D

## Diagramme de charge et dimensions



### IMPORTANT

Les capacités de levage nominales sont données pour la machine équipée d'un tablier porte-fourches avec des fourches à palettes. La machine doit être à niveau sur une surface ferme avec des pneus en bon état et gonflés correctement. Les spécifications de la machine et sa stabilité sont établies sur la base de sa capacité de levage nominale pour des angles et des longueurs de flèche spécifiques. (Si ces spécifications sont essentielles, veuillez discuter plus en détail de l'application proposée avec votre concessionnaire.)

NE dépassez PAS la capacité de levage nominale car cela risque de rendre les conditions d'utilisation de la machine instables et dangereuses.

NE faites PAS basculer la machine en avant pour déterminer la charge autorisée.

Utilisez exclusivement des équipements homologués. Les diagrammes de capacité de charge correspondant au modèle de pelle pour manutention ou de l'équipement doivent être affichés dans la cabine.

*En raison de l'amélioration continue des produits, les spécifications des machines ou les équipements sont susceptibles d'être modifiés sans préavis.*

# Chargeur à bras télescopique agricole TH3510D

**Équipement standard et options** (L'équipement standard et les options peuvent varier. Consultez votre concessionnaire Cat pour en savoir plus.)

	Standard	En option		Standard	En option
<b>Cabine ROPS et FOPS</b>			<b>Pneus</b>		
Indicateur de stabilité longitudinale	✓	—	Mitas 15.5/80-24 à 16 plis	✓	—
Caméra de recul	—	✓	Michelin 460/70 R24 XMCL	—	✓
Capteurs de recul	—	✓	Michelin 500/70 R24 XMCL	—	✓
Grand écran d'affichage électronique	—	✓	Michelin 400/80 24 Power CL	—	✓
Pare-soleil	✓	—	Michelin 440/80 24 Power CL	—	✓
Siège à suspension mécanique équipé d'une ceinture de sécurité	✓	—	Michelin 460/70 R24 Bibload	—	✓
Siège à suspension pneumatique équipé d'une ceinture de sécurité	—	✓	Michelin 15.5 R25 XHA	—	✓
Siège à suspension pneumatique chauffé équipé d'une ceinture de sécurité	—	✓	Firestone Duraforce	—	✓
Essuie-glace de toit	✓	—	Pneus pleins 13 × 24	—	✓
Grille de protection	—	✓	<b>Crochets d'attelage</b>		
Protection de toit	✓	—	Crochet de désembourbage	—	✓
Chauffage/dégivreur	✓	—	Crochet ramasseur automatique hydraulique	—	✓
Climatisation	—	✓	Attelage CEE manuel	—	✓
Régulation du régime moteur	✓	—	Attelage CEE automatique	—	✓
Manipulateur multifonction avec commande de sens de marche FNR	✓	—	Attelage CEE automatique avec piton	—	✓
Levier FNR monté sur colonne	—	✓	Valve de frein de remorque	—	✓
Essuie-glaces avant et arrière	✓	—	<b>Attaches rapides</b>		
Frein de stationnement mécanique	✓	—	Interface de type « IT » Cat manuelle	✓	—
Frein de stationnement SAHR	—	✓	Interface de type « IT » Cat hydraulique	—	✓
<b>Circuit électrique</b>			• Attaches concurrentes disponibles. Veuillez consulter votre concessionnaire Cat pour plus de détails.		
1 batterie 12 V, 1 000 CCA	✓	—	<b>Outils de travail</b>		
2 batteries 12 V, 815 CCA	—	✓	Tablier porte-fourche flottant	—	✓
Réchauffeur de bloc-moteur 240 V	—	✓	Tablier porte-fourche fixe classe 3 ISO	—	✓
Projecteurs, 4 montés sur la cabine (2 à l'avant, 2 à l'arrière) et 2 montés sur la flèche	—	✓	Tablier porte-fourche à déport latéral	—	✓
Pré-équipement Product Link™, version 641	—	✓	Godet normal GP de 1 m <sup>3</sup>	—	✓
Circuit de remorque, sept (7) broches	—	✓	Godet de reprise au tas de 1,5 m <sup>3</sup>	—	✓
Alarme de recul	✓	—	Godet tous-travaux de 1,0 m <sup>3</sup>	—	✓
Gyrophare	—	✓	Godet à céréales de 2,0 m <sup>3</sup>	—	✓
<b>Autres équipements</b>			Godet à céréales de 2,5 m <sup>3</sup>	—	✓
Balais de flèche	✓	—	Godet à céréales de 3,0 m <sup>3</sup>	—	✓
Commande antitangage avec système de position flottante de la flèche	—	✓	Godet à grappin	—	✓
Circuit auxiliaire unique vers la tête de la flèche	—	✓	Fourche et grappin à fumier	—	✓
2 <sup>e</sup> circuit auxiliaire vers la tête de la flèche	—	✓	Dispositif de manutention de balles	—	✓
Circuit auxiliaire vers l'arrière	—	✓	Ramasseur	—	✓
Rétroviseur d'attelage arrière, plat	—	✓			
Rétroviseur d'attelage arrière, convexe	—	✓			
Boîte à outils	—	✓			
Renfort de sécurité de la flèche	—	✓			

Pour tout renseignement complémentaire sur les produits Cat, les services proposés par nos concessionnaires et nos solutions par secteur d'activité, rendez-vous sur notre site Web [www.cat.com](http://www.cat.com)

© 2017 Caterpillar  
Tous droits réservés

Documents et spécifications susceptibles de modifications sans préavis. Les machines représentées sur les photos peuvent comporter des équipements supplémentaires. Pour connaître les options disponibles, veuillez vous adresser à votre concessionnaire Cat.

CAT, CATERPILLAR, SAFETY.CAT.COM, leurs logos respectifs, la couleur « Caterpillar Yellow » et l'habillage commercial « Power Edge », ainsi que l'identité visuelle de l'entreprise et des produits qui figurent dans le présent document, sont des marques déposées de Caterpillar qui ne peuvent pas être utilisées sans autorisation.

AFHQ7870-01 (06-2017)  
(Traduction : 10-2017)  
Remplace AFHQ7870  
(Europe)

