



320

液压挖掘机

技术规格

配置和功能可能因地区而有所不同。请咨询您的 Cat® 经销商以确定您的地区是否有提供此功能。

目录

技术规格	2
发动机	2
回转机制	2
重量	2
履带	2
驱动	2
液压系统	2
油料加注容量	2
标准	2
声学性能	2
操作重量和地面气压	3
主要部件重量	3
尺寸	4
工作范围	5
铲斗规格与兼容性	7
作业机具产品指南	8
标配与选配设备	9
经销商安装包和作业机具	11
驾驶室选项	12

320 液压挖掘机技术规格

发动机

发动机型号	Cat® C7.1	
发动机功率 (ISO 9249)	117 kW	157 hp
发动机功率 (ISO 14396)	118 kW	158 hp
缸径	105 mm	4 in
冲程	135 mm	5 in
排量	7.01 L	428 in ³

- 320 符合中国非道路国三排放标准。
- 推荐使用于 4500 m (14764 ft) 高度以下，发动机功率降额高度为 3000 m (9842.5 ft)。
- 广告内的净功率是在当引擎配备风扇、空气清洁剂、消声器和发电机时可用于飞轮的功率。
- 额定 1800 rpm。

回转机制

回转速度	11.25 rpm	
最大回转扭矩	82 kN·m	60300 lbf·ft

重量

工作重量	22400 kg	49400 lb
------	----------	----------

- HD 伸展动臂，HD R2.9 (9'6") 斗杆，HD 1.19 m³ (1.56 yd³) 铲斗，600 mm (24") 三齿履带板，4.2 mt (9300 lb) 配重。

履带

标准履带板宽度	600 mm	24 in
履带板数量 (每侧)	49	
履带支重轮数量 (每侧)	8	
托链轮数量 (每侧)	2	

驱动

最大爬坡度	35°/70%	
最高行驶速度	5.7 km/h	3.5 mph
最大牵引力	205 kN	45996 lbf

液压系统

主系统 - 最大流量 - 执行	429 L/min (215 × 2 泵)	113 gal/min (57 × 2 泵)
最高压力 - 设备 - 正常	35000 kPa	5075 psi
最大压力 - 设备 - 提升模式	38000 kPa	5510 psi
最大压力 - 行走	34300 kPa	4974 psi
最大压力 - 回转	27500 kPa	3998 psi
动臂油缸 - 缸径	120 mm	5 in
动臂油缸 - 冲程	1260 mm	50 in
斗杆油缸 - 缸径	140 mm	6 in
斗杆油缸 - 冲程	1504 mm	59 in
铲斗油缸 - 缸径	120 mm	5 in
铲斗油缸 - 冲程	1104 mm	43 in

油料加注容量

燃油箱容量	345 L	86.6 gal
冷却系统	25 L	6.6 gal
发动机油	25 L	6.6 gal
回转驱动 (每个)	12 L	3.2 gal
终传动 (每个)	5 L	1.3 gal
液压系统 (含油箱)	234 L	61.8 gal
液压油箱容量	115 L	30.4 gal

标准

制动	ISO 10265:2008
驾驶室/防翻滚保护结构 (ROPS)	ISO 12117-2:2008
驾驶室	ISO 10262:1998 I 级
FOGS (选配)	ISO 10262:1998 II 级

声学性能

ISO 6395:2008 (外部)	100 dB(A)
ISO 6396:2008 (驾驶室内)	70 dB(A)

- 长时间或于噪音环境下在开放的操作站或驾驶室操作时 (如果没有妥善维护或打开门/窗) 可能需要听力保护。

操作重量和地面气压

	600 mm (24") 三齿履带板		地面压力	
	重量			
4.2 mt (9300 lb) 配重 + 基本机器				
HD 伸展动臂 + HD R2.9 (9'6") 斗杆 + 1.19 m ³ (1.56 yd ³) HD 铲斗	22400 kg	49400 lb	46.6 kPa	6.8 psi

所有操作重量包括了 90% 的燃油箱和 75 kg (165 lb) 的操作手。

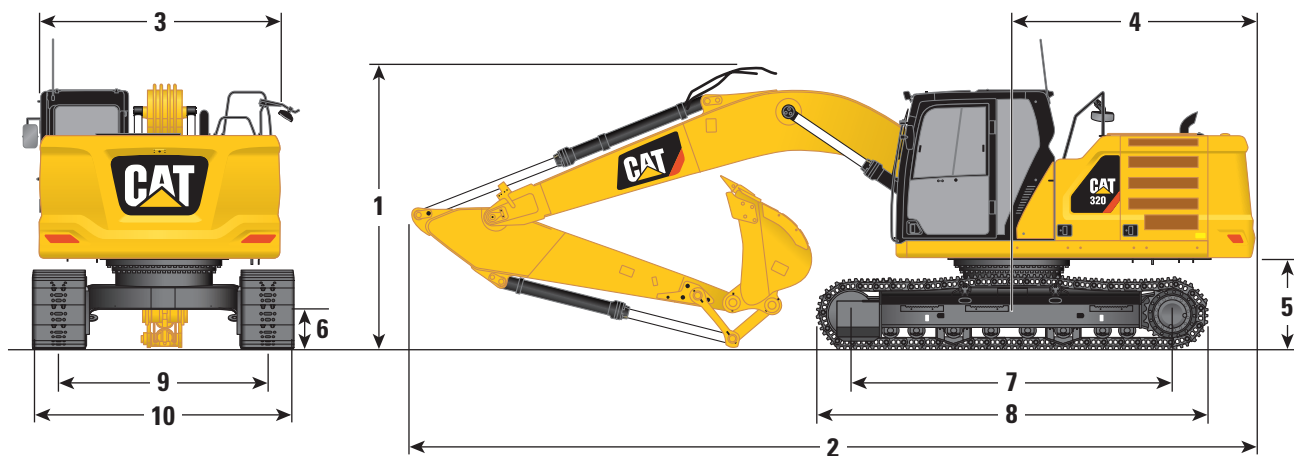
主要部件重量

	kg	lb
基本机器 (配置 4.2 mt [9300 lb] 配重, 半 HD 回转架, 标配下车架, 配备长底盘用的 HD 履带支重轮和标配托链轮, 不含动臂油缸 – 不包括 90% 燃油箱和 75 kg [165 lb] 操作手)	14900	32800
履带板:		
600 mm (24") 宽、10 mm (0.39") 厚三齿履带板	2690	5900
600 mm (24") 宽、13 mm (0.51") 厚双齿履带板	3080	6800
双动臂油缸	340	750
90% 燃油箱和 75 kg (165 lb) 操作手的重量	310	680
配重:		
3.7 mt (8200 lb) 配重	3700	8200
4.2 mt (9300 lb) 配重	4200	9300
4.7 mt (10400 lb) 配重	4700	10400
回转架:		
标配回转架	1890	4170
半 HD 回转架	1910	4210
标配和长底盘:		
标配下车架, 配备长底盘用的 HD 履带支重轮和标配托链轮	4390	9700
HD 下车架, 配备长底盘用的 SD 履带支重轮和标配托链轮	4690	10300
动臂 (包括油管、销、斗杆油缸):		
HD 伸展动臂 (5.7 m/18'8")	2010	4400
超长动臂 (8.85 m/29'0")	2170	4800
斗杆 (包括管线、销、铲斗油缸、铲斗连杆):		
HD 伸展斗杆 (R2.9B1/9'6")	1160	2600
HD 伸展斗杆 (R2.5B1/8'2")	1150	2500
超长伸展斗杆 (6.28A/20'7")	1340	3000
铲斗 (无连杆):		
1.0 m ³ (1.31 yd ³) HD	890	2000
1.0 m ³ (1.31 yd ³) SD	970	2100
1.14 m ³ (1.14 yd ³) GD	820	1800
1.19 m ³ (1.56 yd ³) HD	940	2100
0.53 m ³ (0.69 yd ³) GD	410	900

320 液压挖掘机技术规格

尺寸

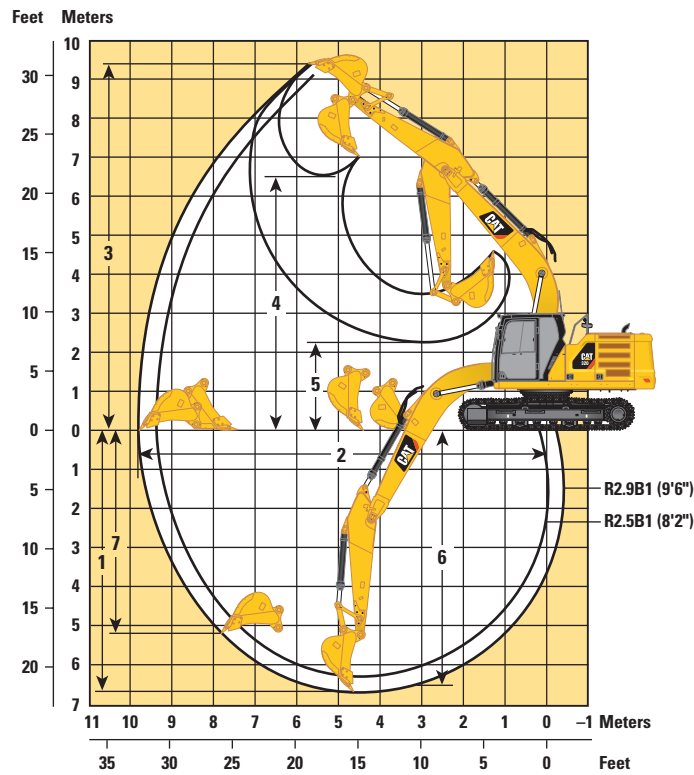
所有尺寸均为近似值，可随铲斗选择而改变。



动臂选项	HD 伸展动臂 5.7 m (18'8")		SLR 动臂 8.85 m (29'0")			
斗杆选项	HD 伸展斗杆 R2.9B1 (9'6")		SLR 斗杆 R2.5B1 (8'2") 6.28A (20'7")			
1 机器高度:						
驾驶室顶部高度	2960 mm	9'9"	2960 mm	9'9"	2960 mm	9'9"
FOGS 顶部高度	3100 mm	10'2"	3100 mm	10'2"	3100 mm	10'2"
扶手高度	2950 mm	9'8"	2950 mm	9'8"	2950 mm	9'8"
已安装动臂/斗杆/铲斗	3160 mm	10'4"	3160 mm	10'4"	3190 mm	10'6"
已安装动臂/斗杆	2910 mm	9'7"	2910 mm	9'7"	3070 mm	10'1"
已安装动臂	2480 mm	8'2"	2480 mm	8'2"	2650 mm	8'8"
2 机器长度:						
已安装动臂/斗杆/铲斗	9530 mm	31'3"	9530 mm	31'3"	12750 mm	41'10"
已安装动臂/斗杆	9500 mm	31'2"	9500 mm	31'2"	12760 mm	41'10"
已安装动臂	8450 mm	27'9"	8450 mm	27'9"	8920 mm	29'3"
3 上车架宽度, 无走道	2780 mm	9'1"	2780 mm	9'1"	2780 mm	9'1"
4 机尾回转半径	2830 mm	9'3"	2830 mm	9'3"	2830 mm	9'3"
5 配重高度	1050 mm	3'5"	1050 mm	3'5"	1050 mm	3'5"
6 离地高度	470 mm	1'7"	470 mm	1'7"	470 mm	1'7"
7 支重轮中心间距	3650 mm	12'0"	3650 mm	12'0"	3650 mm	12'0"
8 履带长度	4450 mm	14'7"	4450 mm	14'7"	4450 mm	14'7"
9 履带轨距	2380 mm	7'9"	2380 mm	7'9"	2380 mm	7'9"
履带宽度:						
600 mm (24") 履带板	600 mm	24"	600 mm	24"	600 mm	24"
10 底盘宽度 (有脚踏/无脚踏):						
600 mm (24") 履带板	2980 mm	9'9"	2980 mm	9'9"	2980 mm	9'9"
铲斗类型	HD		HD		GD	
铲斗容量	1.19 m ³	1.56 yd ³	1.19 m ³	1.56 yd ³	0.53 m ³	0.69 yd ³
铲斗齿半径	1570 mm	5'2"	1570 mm	5'2"	1220 mm	4'0"

工作范围

所有尺寸均为近似值，可随铲斗选择而改变。



动臂选项

HD 伸展动臂
5.7 m (18'8")

斗杆选项

HD 伸展斗杆

R2.9B1 (9'6")

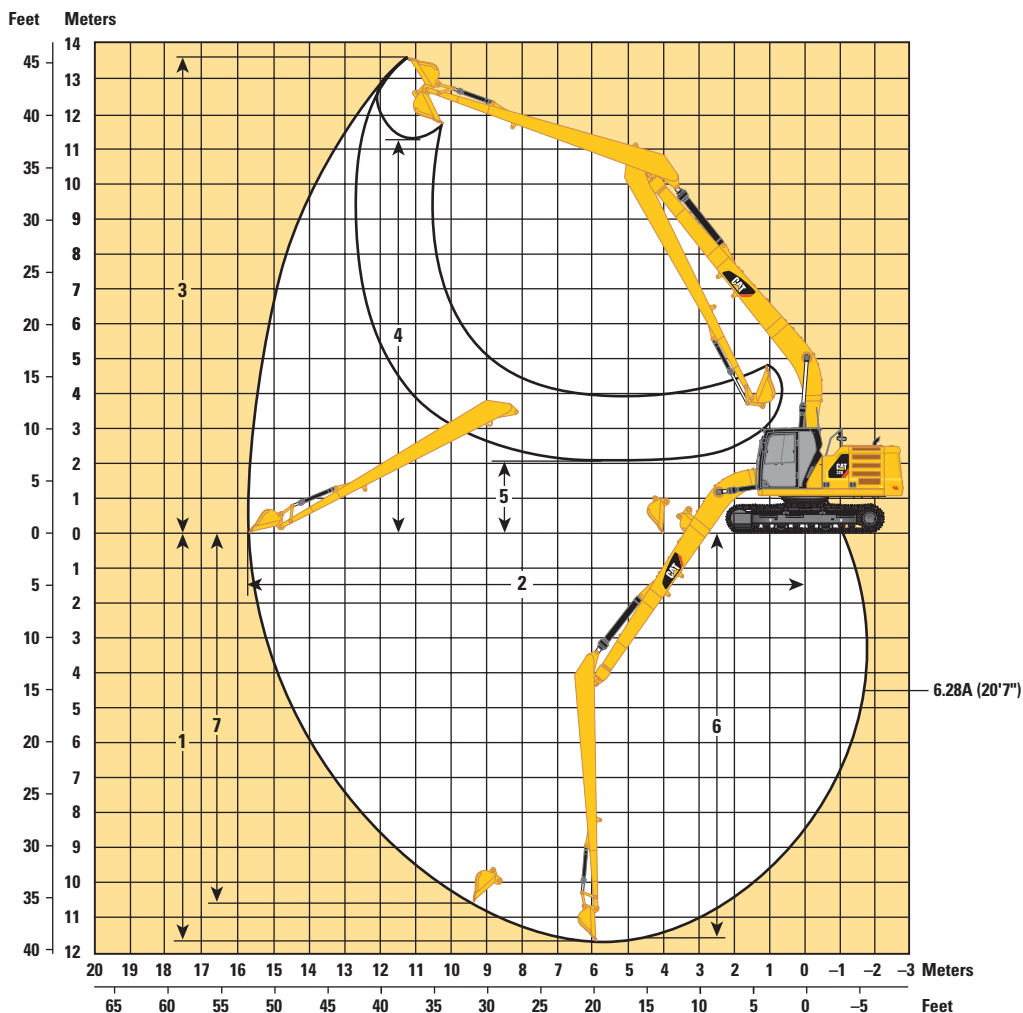
R2.5B1 (8'2")

	R2.9B1 (9'6")		R2.5B1 (8'2")	
1 最大挖掘深度	6720 mm	22'1"	6300 mm	20'8"
2 基线最大伸展长度	9860 mm	32'4"	9470 mm	31'1"
3 最大切削高度	9370 mm	30'9"	9170 mm	30'1"
4 最大装载高度	6490 mm	21'4"	6290 mm	20'8"
5 最小装载高度	2170 mm	7'1"	2590 mm	8'6"
6 2440 mm (8'0") 底部最大挖方深度	6550 mm	21'6"	6110 mm	20'1"
7 最大垂直壁挖掘深度	5190 mm	17'0"	4800 mm	15'9"
铲斗挖掘力 (ISO)	150 kN	33811 lbf	150 kN	33811 lbf
斗杆挖掘力 (ISO)	106 kN	23911 lbf	118 kN	26491 lbf
铲斗类型	HD		HD	
铲斗容量	1.19 m ³	1.56 yd ³	1.19 m ³	1.56 yd ³
铲斗齿半径	1570 mm	5'2"	1570 mm	5'2"

320 液压挖掘机技术规格

工作范围

所有尺寸均为近似值，可随铲斗选择而改变。



动臂选项

SLR 动臂
8.85 m (29'0")

斗杆选项

SLR 斗杆
6.28A (20'7")

1 最大挖掘深度	11690 mm	38'4"
2 基线最大伸展长度	15730 mm	51'7"
3 最大切削高度	13610 mm	44'8"
4 最大装载高度	11290 mm	37'0"
5 最小装载高度	2080 mm	6'10"
6 2440 mm (8'0") 底部最大挖方深度	11590 mm	38'0"
7 最大垂直壁挖掘深度	10560 mm	34'8"
铲斗挖掘力 (ISO)	60 kN	13549 lbf
斗杆挖掘力 (ISO)	49 kN	10935 lbf
铲斗类型	GD	
铲斗容量	0.53 m ³	0.69 yd ³
铲斗齿半径	1230 mm	40"

铲斗规格与兼容性

	连杆	宽度		容量		重量		充填系数 %	配重					
		mm	in	m³	yd³	kg	lb		3.7 mt (8200 lb)		4.2 mt (9300 lb)		4.7 mt (10400 lb)	
									HD 伸展动臂				SLR 动臂	
									HD R2.5 (8'2")	HD R2.9 (9'6")	HD R2.5 (8'2")	HD R2.9 (9'6")	6.28A (20'7")	
销入式（无快速连接器）														
通用负载型	B	1150	46	0.90	1.18	725	1599	100	●	●	●	●		
	B	1250	50	1.00	1.31	758	1672	100	●	⊙	●	●		
通用用途挖掘	B	1150	46	0.90	1.18	758	1671	100	●	●	●	●		
	B	1250	50	1.00	1.31	792	1747	100	●	⊙	●	●		
	B	1400	56	1.14	1.49	858	1891	100	⊙	X	●	X		
重载作业型	B	1050	43	1.00	1.31	884	1948	100	●	⊙	●	●		
	B	1200	49	1.19	1.56	955	2105	100	⊖	⊖	⊙	⊖		
	B	1350	54	1.38	1.81	1018	2244	100	○	X	⊖	X		
超重作业型	B	1100	43	1.00	1.31	965	2128	90	●	⊙	●	●		
	B	1250	49	1.19	1.56	1063	2343	90	⊙	⊖	⊙	⊙		
	B	900	36	0.79	1.03	853	1881	90	●	●	●	●		
一般作业型	312	900	36	0.53	0.69	403	888	100					◇	
沟渠清理型	312	1200	48	0.57	0.74	386	851	100					◇	
配备销入式最高负荷（有效载重 + 铲斗）									kg	2955	2735	3145	2915	880
									lb	6515	6030	6934	6426	1940
配备 Cat（卡特）抓销式连接器														
通用负载型	B	1150	46	0.90	1.18	725	1599	100	●	⊙	●	●		
	B	1250	50	1.00	1.31	758	1672	100	⊙	⊖	●	⊙		
通用用途挖掘	B	1150	46	0.90	1.18	758	1671	100	⊙	⊙	●	⊙		
	B	1250	50	1.00	1.31	792	1747	100	⊙	⊖	⊙	⊙		
	B	1400	56	1.14	1.49	858	1891	100	⊖	○	⊖	⊖		
重载作业型	B	1050	43	1.00	1.31	884	1948	100	⊖	⊖	⊙	⊖		
	B	1200	49	1.19	1.56	955	2105	100	○	○	⊖	○		
	B	1350	54	1.38	1.81	1018	2244	100	◇	◇	○	◇		
超重作业型	B	1100	43	1.00	1.31	965	2128	90	⊙	⊖	●	⊙		
	B	1250	49	1.19	1.56	1063	2343	90	○	○	⊖	○		
	B	900	36	0.79	1.03	853	1881	90	●	●	●	●		
具备连接器的最高负荷（有效载重 + 铲斗）									kg	2533	2314	2772	2539	461
									lb	5585	5102	6110	5597	1017

以上负载符合液压挖掘机装载容量标准 EN474 5:2006 + A3:2013。在前连杆完全在基线伸展和铲斗卷曲时，它们不超过液压提升能力的 87% 或倾卸负荷的 75%。

容量基于 ISO 7451:2007。

使用一般作业铲斗齿时的铲斗重量。

最大物料密度：

- 2100 kg/m³ (3500 lb/yd³)
- ⊙ 1800 kg/m³ (3000 lb/yd³)
- ⊖ 1500 kg/m³ (2500 lb/yd³)
- 1200 kg/m³ (2000 lb/yd³)
- ◇ 900 kg/m³ (1500 lb/yd³)
- X 不建议

Caterpillar（卡特彼勒）建议客户使用恰当作业工具，让所获得的产品价值得以最大化。使用不恰当的作业工具（包括铲斗）而且重量、尺寸、流量、压力等在 Caterpillar（卡特彼勒）的建议或规格范围以外，可能导致不理想的机器性能表现，包括但不限于降低生产效率、稳定性、可靠性和部件耐用性。不当使用作业工具可导致横扫、撬动、扭曲变形和/或承受重负荷，并将缩短动臂和斗杆的使用寿命。

320 液压挖掘机技术规格

作业机具产品指南 – 中国

销入式作业机具

底盘系统		长底盘			
配重		3.7 mt (8200 lb)		4.2 mt (9300 lb)	
动臂类型		HD 伸展动臂		HD 伸展动臂	
斗杆长度		HD 2.5 m (8'2")	HD 2.9 m (9'6")	HD 2.5 m (8'2")	HD 2.9 m (9'6")
液压锤	H115E S	✓	✓	✓	✓
	H120 GC	✓	✓	✓	✓
	H120 GC 侧装	✓	✓	✓	✓
	H120 GC S	✓	✓	✓	✓
	H120E S	✓	✓	✓	✓
	H130E S	✓	✓	✓	✓
	振动平板夯	CVP110	✓	✓	✓
Cat (卡特) 抓销式快速连接器		✓	✓	✓	✓

CAT (卡特) 抓销式快速连接器作业机具

底盘系统		长底盘			
配重		3.7 mt (8200 lb)		4.2 mt (9300 lb)	
动臂类型		HD 伸展动臂		HD 伸展动臂	
斗杆长度		HD 2.5 m (8'2")	HD 2.9 m (9'6")	HD 2.5 m (8'2")	HD 2.9 m (9'6")
液压锤	H115E S	✓	✓	✓	✓
	H120 GC	✓	✓	✓	✓
	H120 GC 侧装	✓	✓	✓	✓
	H120 GC S	✓	✓	✓	✓
	H120E S	✓	✓	✓	✓
	H130E S	✓	✓	✓	✓
	振动平板夯	CVP110	✓	✓	✓

作业机具产品指南 – 中国香港、中国台湾

销入式作业机具

底盘系统		长底盘			
配重		3.7 mt (8200 lb)		4.2 mt (9300 lb)	
动臂类型		HD 伸展动臂		HD 伸展动臂	
斗杆长度		HD 2.5 m (8'2")	HD 2.9 m (9'6")	HD 2.5 m (8'2")	HD 2.9 m (9'6")
液压锤	H120 GC	✓	✓	✓	✓
	H120 GC S	✓	✓	✓	✓

标配与选配设备

标配与选配设备可能有所不同。欲知详情，请咨询您的 Cat 经销商。

	标配	选配		标配	选配
发动机			底盘系统和结构		
Cat C7.1 单涡轮	✓		底架上的系紧点	✓	
中国非道路国三排放标准			分段式履带导向护罩	✓	
三种选配功率模式	✓		全长履带导向护罩		✓
发动机转速自动控制	✓		标配底部护罩	✓	
发动机自动怠速停机	✓		重型底部挡板		✓
4500 m (14760 ft) 高度作业能力，发动机功率降额高度为 3000 m (9840 ft)	✓		标配旋转护罩		✓
52°C (125°F) 高温环境冷却能力	✓		标配行驶马达护罩	✓	
-18°C (0°F) 冷启动能力，带跨接起动插座		✓	重型行驶马达护罩		✓
-32°C (-25°F) 冷启动能力		✓	润滑脂润滑履带链节	✓	
双滤芯空气滤清器，带有集成预滤器	✓		3700 kg (8200 lb) 配重	✓	
带自动逆向功能的按需电动冷却风扇	✓		4200 kg (9300 lb) 重型配重		✓
最高可使用 B20 级生物柴油	✓		4700 kg (10400 lb) 超长伸展配重		✓
液压系统			标配回转架	✓	
动臂和斗杆再生回路	✓		用于 HD 和 SLR 的半 HD 回转架		✓
电子主控阀	✓		标配回转轴承	✓	
自动预热	✓		HD 下车架，配备 SD 履带支重轮和标配托链轮		✓
自动双速行驶	✓		标配下车架，配备 HD 履带支重轮和标配托链轮	✓	
动臂和斗杆沉降阻尼阀	✓		终传动配备标配行驶马达	✓	
滤芯型主液压滤清器	✓		动臂、斗杆和机构		
滑块操纵手柄	✓		600 mm (24") 双齿履带板		✓
串联式电子主泵	✓		600 mm (24") 三齿履带板	✓	
液压锤回油滤清器回路		✓	5.7 m (18'8") HD 伸展动臂 + 2.9 m (9'6") HD 斗杆		✓
基础工具控制（单泵、单向高压流）		✓	5.7 m (18'8") HD 伸展动臂 + 2.5 m (8'2") HD 斗杆		✓
工具控制（双泵、单/双向高压流）		✓	超长伸展 8.85 m (29'0") 动臂		✓
Cat（卡特）抓销式快速连接器回路		✓	超长伸展 6.28 m (20'7") 斗杆		✓
			铲斗机构，无提升孔眼的 B1-系列，Cat GRADE		✓
			铲斗机构，无提升孔眼的 A-系列，SLR		✓

(续下页)

320 标配和选配设备

标配与选配设备 (续)

标配与选配设备可能有所不同。欲知详情，请咨询您的 Cat 经销商。

	标配	选配		标配	选配
电气系统			维修和保养		
机器电子控制模块 (×2)	✓		计划油样分析 (Scheduled Oil Sampling) (S·O·S SM) 取样口	✓	
1000 CCA 免维护蓄电池 (×2)	✓		发动机机油和燃油滤清器聚合位置	✓	
1000 CCA 免维护蓄电池 (×4)		✓	地面高度第二发动机机油油尺	✓	
中央电池断开开关	✓		散热器护栅		✓
可编程延时 LED 工作灯光	✓		安全保障		
LED 底盘灯, 左侧和右侧伸展动臂灯, 驾驶室灯	✓		后视摄像头和右侧后视镜	✓	
CAT 科技			后视和右侧摄像头		✓
Cat Product Link™	✓		360° 视野		✓
作业工具识别	✓		所有控制均有空档杆 (锁杆)	✓	
作业工具追踪*	✓		维修保养平台设有防滑板和埋头螺丝	✓	
激光捕捉器		✓	从地面高度可触及驾驶室第二发动机停机开关	✓	
Cat GRADE with 2D 坡度控制系统和偏移存储器	✓		右侧扶手和把手 (符合 ISO 2867:2011 标准)	✓	
Cat GRADE with Advanced 2D 坡度控制系统		✓	行驶警报		✓
Cat GRADE with 3D 坡度控制系统连接: - 虚拟参考站** - 网络基站服务站** - TCC**		✓			
Cat Assist 辅助系统: - Grade Assist 坡度辅助系统 - Boom Assist 动臂辅助系统 - Bucket Assist 铲斗辅助系统 - Swing Assist 回转辅助系统 - Lift Assist 提升辅助系统		✓			
Cat PAYLOAD 有效载重系统: - 静态重量 - 半自动校准 - 有效荷载/周期信息 - USB 报告功能		✓			
2D E-Fence 电子围墙: - E-ceiling 电子天花板 - E-floor 电子地板 - E-swing 电子回转 - E-wall 电子墙 - E-cab 电子驾驶室回避		✓			
液压锤自动止动		✓			
远程服务能力		✓			

*与 PL161 作业机具定位器配对。

**需要订阅。

经销商安装包和作业机具

作业机具可能有所不同。欲知详情，请咨询您的 Cat 经销商。

驾驶室

- 径向 70/30 低层雨刷和清洗液喷头
- 用于控制工具的右侧电动踏板
- 雨挡和驾驶室灯罩
- 聚碳酸酯舱顶口套件（仅限舒适型驾驶室）

安全保障

- Bluetooth® 蓝牙密钥卡

电气系统

- 优质照明套件

护罩

- 侧面橡胶保险杆
- 落物保护（与驾驶室灯罩和雨档不兼容）
- 全前方网格护罩（与驾驶室灯罩和雨档不兼容）
- 下半前方网格护罩

320 驾驶室选项

驾驶室选项

	舒适性	豪华
防翻滚 (ROPS)、标准化静音设计	●	●
高分辨率 203 mm (8") LCD (液晶) 触屏监视器	●	●
高分辨率 254 mm (10") LCD (液晶) 触摸屏监视器	○	○
高分辨率 254 mm (10") LCD 触屏监视器 + 第二个监视器 (只适用于 Cat GRADE with Advanced 2D 坡度控制系统或 Cat GRADE with 3D 坡度控制系统)	○	○
自动两级空调	●	●
用于监视器控制的滚轮与快捷键	●	●
无钥匙一键按压启动发动机控制	●	●
可调节高度的控制台, 有三层及工具	●	X
可调节高度的控制台, 无需工具随意调整	X	●
机械调节悬浮座椅	●	X
加热座椅带气动调节	X	●
51 mm (2") 安全带	●	●
固定左侧控制台	●	X
倾斜左侧控制台	X	●
Bluetooth 蓝牙集成收音机	●	X
Bluetooth 蓝牙集成收音机配备 USB 接口	X	●
12V 直流电源插孔	●	●
文件存储区	●	●
后端储物网和午餐储物网	X	●
杯架和水瓶架	●	●
可开关双板块前窗	●	●
上方径向雨刷和清洗液喷头	●	●
可开关钢质舱顶口	●	X
可开关的聚碳酸酯舱顶口	X	●
LED 顶灯	●	●
地板迎宾灯	●	●
滚筒式前太阳档	●	●
滚筒式后太阳档	○	○
可清洗踏垫	●	●
可安装讯号灯	●	●

● 标配 ○ 选配 X 不提供

如需了解关于 Cat (卡特) 产品、经销商服务及行业解决方案的更多完整信息, 请访问我们的网站:
www.cat.com

© 2019 Caterpillar (卡特彼勒)
保留所有权利

材料和技术规格如有变更, 恕不另行通知。图片中所示机型可能包含附加设备。如需了解可提供的选项, 请咨询您的 Cat 经销商。

CAT (卡特)、CATERPILLAR (卡特彼勒)、LET'S DO THE WORK (让我们担此重任) 及其相应的徽标、“Caterpillar Yellow (卡特彼勒黄颜色)”、“Power Edge”与 Cat “Modern Hex” 商业外观, 以及本文中使用的企业和产品标识均为卡特彼勒公司的商标, 未经许可, 不得使用。

ACXQ2196-03 (12-2019)
替换 ACXQ2196-02
创建编号: 07C
(中国大陆/中国香港/
中国台湾)

