

Tractor de Cadenas

# D8T



## Motor

Potencia del motor: 1.600 rpm		
SAE J1995 (bruta)	273 kW	366 hp (métrico)
ISO 14396	269 kW	361 hp
ISO 14396 (DIN)	365 hp	
Potencia del motor: 1.900 rpm		
ISO 9249/SAE J1349	242 kW	325 hp
ISO 9249/SAE J1349 (DIN)	328 hp	

## Pesos

Peso en orden de trabajo	
Estándar	38.351 kg
LGP	36.763 kg
Peso de embarque	
Estándar	29.553 kg
LGP	30.506 kg



## Productividad

El Motor C15 ACERT™ Cat® probado le da más potencia y fiabilidad demostrada. Realice más trabajo en menos tiempo con una hoja más grande.\*

## Facilidad de operación

Una cabina actualizada proporciona mayor visibilidad y comodidad para ayudar a que los operadores trabajen con mayor productividad.

## Tecnología Cat Connect

Las tecnologías GRADE para tractores topadores, como Cat GRADE con Slope Assist y Cat AccuGrade™, lo ayudan a completar los trabajos en menos tiempo y con mayor precisión.

## Facilidad de mantenimiento

El D8T ofrece fácil acceso al servicio y una variedad de funciones optativas para ayudar a hacer aún más fácil el mantenimiento, de modo que pueda volver a trabajar con mayor rapidez.

\* En comparación con el modelo anterior del D8T.



## Contenido

Potencia y rendimiento .....	3
Entorno del operador.....	4
Tecnología Cat Connect.....	5
Equipado para el trabajo.....	6
Manipulador de basura.....	7
Facilidad de servicio y respaldo al cliente .....	8
Especificaciones.....	9
Equipo estándar .....	13
Equipo optativo.....	14

**El Tractor Topador D8T está diseñado para ofrecer durabilidad y fiabilidad en las condiciones de trabajo más difíciles. El tractor topador de última generación proporciona más potencia y ofrece una cabina actualizada para que los operadores disfruten de visibilidad y comodidad incluso mejores. Mejor productividad con la hoja semiuniversal más grande en la clase de tamaño para que aumente hasta en un 13 % el material por pasada. Las opciones de tecnología Cat Connect GRADE le permiten hacer más trabajo en menos tiempo.**

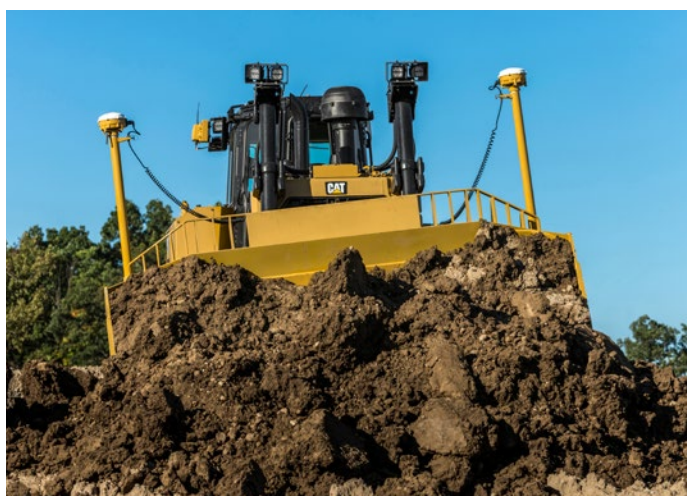


# Potencia y rendimiento

## Diseñado para hacer el trabajo

### Productividad

- El Motor C15 ACERT Cat ofrece más potencia\* con más de una década de fiabilidad demostrada en una amplia gama de condiciones de trabajo.
- Aumente hasta en un 13 % el material por pasada\* con la hoja semiuniversal estándar más grande en la clase de tamaño (10,3 m<sup>3</sup>).
- Las características tradicionales, como la rueda motriz elevada, la dirección diferencial y la servotransmisión planetaria con un divisor de par de alta eficiencia, ofrecen la potencia, la durabilidad y la fiabilidad que espera de un D8 Cat.
- El cambio automático permite descender automáticamente de cambio a la marcha más eficiente en función de la carga, con el fin de ahorrar combustible.



### Sistema hidráulico receptivo

Las bombas específicas del implemento y la dirección permiten que pueda confiar en una respuesta de la hoja y, de manera simultánea, el rendimiento de la dirección. Esto proporciona precisión y maniobrabilidad, lo que resulta particularmente beneficioso para trabajar en espacios reducidos o en desmonte de terrenos. El sistema comprobado en terreno detecta la carga y ajusta continuamente la potencia hidráulica del implemento para ofrecer la máxima eficiencia.

### Inclinación doble y ayuda automática de la hoja

Aumente la productividad hasta en un 10 % con la hoja con inclinación doble optativa y la ayuda automática de la hoja. La inclinación doble mejora el control de la carga y permite al operador optimizar el ángulo de inclinación de la hoja para obtener un mejor equilibrio y una mayor productividad.

La ayuda automática de la hoja es una función semiautomática de control del tractor topador que aumenta la eficiencia del operador mediante la automatización de la orientación de la hoja.

*\* En comparación con el modelo anterior del D8T.*



# Entorno del operador

## Comodidad y productividad



La cabina actualizada, con una estructura de protección en caso de vuelcos (ROPS, Roll Over Protection Structure) integrada, ofrece mayor visibilidad en todas las direcciones para mejorar la seguridad y la productividad. El silencioso interior, con mejor presurización, ayuda a evitar la entrada de polvo. El asiento con suspensión neumática estándar es completamente ajustable.

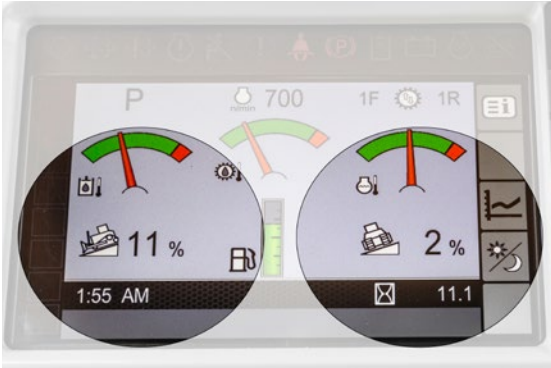
La nueva pantalla de cristal líquido (LCD, Liquid Crystal Display) en color resiste los destellos y es fácil de leer, ya sea de día o de noche.

- Supervise el funcionamiento de la máquina.
- Tenga acceso a los menús de ajustes de la máquina o el implemento.
- Vea los diagnósticos de la máquina.
- Pantalla de control de Slope Assist.
- Muestra la pendiente y el declive de la máquina en tiempo real.
- Lista para la instalación de cámara trasera para ofrecer mayor seguridad.

### Controles del implemento y de la dirección

- Los controles electrohidráulicos reducen el esfuerzo del operador, mejoran la precisión y la respuesta, y permiten la operación de las tecnologías Cat Connect GRADE.
- Control con una sola manija para todos los cambios direccionales y la selección de marcha. Cambie a marchas ascendentes o descendentes con el toque de un botón.
- El mando giratorio controla la velocidad del acelerador del motor.
- El control bidireccional permite que el operador seleccione previamente las marchas de avance/retroceso para reducir el esfuerzo del operador y mejorar la eficiencia.
- La traba del implemento impide el funcionamiento accidental de los accesorios hidráulicos.





# Tecnología Cat Connect

## Ayuda a trabajar de forma más inteligente



### GRADE para hojas topadoras

Las tecnologías Cat Connect GRADE ayudan a alcanzar la pendiente objetivo de forma más rápida y con mayor precisión.

Terminar los trabajos en menos pasadas y con menos esfuerzo del operador, le permitirá ahorrar tiempo y aumentar las ganancias.

**Cat Slope Indicate (■)** muestra en tiempo real la pendiente transversal y la orientación longitudinal de la máquina en el monitor principal, lo que permite que los operadores trabajen en las pendientes con mayor precisión.

Mantenga automáticamente establecida la posición de la hoja con **Cat GRADE con Slope Assist (●)**. Termine el trabajo más rápido, con una mejor calidad de superficie y un esfuerzo significativamente menor de parte del operador. No requiere ningún hardware o software adicional.

Versátil y con posibilidad de actualización, **Cat AccuGrade (●)** es un sistema de control de rasante que instala el distribuidor. Opción de láser, Sistema Satelital de Navegación Global (GNSS, Global Navigation Satellite System) o estación total universal (UTS, Universal Total Station) para que consiga el nivel correcto de precisión que se adapte a los requisitos del trabajo.

(■): estándar  
(●): optativo



### Tecnologías LINK

Las tecnologías LINK proporcionan capacidad de conexión inalámbrica a las máquinas para permitir la transferencia bidireccional de la información recopilada por los sensores, los módulos de control y las demás tecnologías Cat Connect incorporadas que usan aplicaciones externas, como nuestro software VisionLink®.

### Product Link™\*/VisionLink

Product Link elimina el trabajo por aproximación de la administración de equipos. Seguimiento de la ubicación, horas, uso de combustible, productividad, tiempo de inactividad y códigos de diagnóstico a través de la interfaz en línea de VisionLink. Administre la flota en tiempo real para aumentar al máximo la eficiencia, mejorar la productividad y reducir los costos de operación.

*\* No está disponible en todas las áreas. Consulte a su distribuidor Cat para obtener más información.*





# Equipado para el trabajo

## Optimice la máquina

### Estructuras

La base de cada hoja topadora Cat es un bastidor resistente fabricado para absorber fuerzas de torsión y cargas de alto impacto.

Las fundiciones agregan resistencia a la caja principal y al soporte de la barra compensadora. El eje pivote recorre el bastidor principal y se conecta con el bastidor de rodillos para permitir una oscilación independiente. Esto proporciona resistencia y permite que la máquina siga de mejor manera los contornos para obtener la máxima tracción y comodidad del operador.

### Tractores topadores

Aumente hasta en un 13 % el material por pasada con la hoja semiuniversal estándar más grande en la clase de tamaño (10,3 m<sup>3</sup>). Las hojas están diseñadas para tener durabilidad con acero de alta resistencia a la tracción, un diseño sólido de sección en caja, una construcción de vertedera pesada y cuchillas/cantoneras endurecidas empernadas. Los protectores de los deflectores estándar y las protecciones contra rocas optativas ayudan a proteger los cilindros. La placa de desgaste optativa de la vertedera protege contra aplicaciones de alta abrasión o de alto impacto.

El diseño de tirante estabilizador permite montar la hoja más cerca de la máquina para ofrecer excelente maniobrabilidad, balance y penetración de la hoja.

### Tren de rodaje

El diseño de rueda motriz elevada ayuda a proteger los componentes principales contra impactos fuertes y proporciona un diseño modular que facilita el servicio. Un tren de rodaje totalmente suspendido proporciona más contacto con el suelo, especialmente en terrenos difíciles e irregulares. Hay un tren de rodaje de baja presión sobre el suelo (LGP, Low Ground Pressure) disponible para mejorar la flotación y la tracción en condiciones de suelos blandos.

El exclusivo sistema de retención firme del pasador de Cat está diseñado para aplicaciones de alto impacto y de alta carga, el cual traba el eslabón al pasador para asegurar que se mantenga la lubricación interna entre el pasador de la cadena y el buje. Las ruedas guía lubricadas de por vida y los rodillos superiores e inferiores proporcionan la capacidad de reutilizar los componentes internos y reconstruir o revestir los componentes con el fin de reducir los costos de posesión y operación.





## Implementos traseros

La profundidad del desgarrador de vástago sencillo y los desgarradores de paralelogramo ajustable de vástagos múltiples se encuentran disponibles. La profundidad del desgarrador de vástago sencillo se puede ajustar desde el asiento usando un extractor de pasador optativo. Otra opción es equipar el tractor topador con un cabestrante, una barra de tiro o un contrapeso trasero. Solicite a su distribuidor Cat las opciones disponibles para adaptarse a sus aplicaciones.



# Manipulador de basura

## Fabricado especialmente para ofrecer rendimiento

### Manipulador de Basura D8T WH

Desde la construcción o cierre de celdas hasta el empuje de basura y el esparcimiento de cobertura, el Manipulador de Basura D8T WH está diseñado y fabricado desde el bastidor para enfrentar los desafíos específicos del trabajo en rellenos sanitarios.

- Las protecciones, las barras deflectoras y los sellos especializados ayudan a proteger la máquina contra impactos y residuos en suspensión.
- La protección del mando inferior y final ayuda a prevenir que los residuos queden suspendidos alrededor de componentes fundamentales o que los dañen.
- El sistema de enfriamiento está diseñado para entornos de alta suciedad y ofrece fácil acceso para tareas de limpieza.
- Las luces están montadas arriba y lejos del área principal de residuos para otorgar protección, a la vez que proporcionan una gran cantidad de luz en el área de trabajo.
- Las características especializadas de manejo del aire ayudan a proporcionar aire más limpio a la máquina y la cabina.
- Las hojas para rellenos sanitarios y las zapatas de cadena de orificio central lo ayudan a optimizar el manipulador de basura para el trabajo.

# Facilidad de servicio y respaldo al cliente

Cuando la disponibilidad cuenta



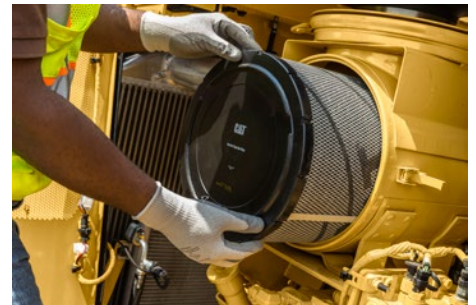
Como todos los tractores topadores Cat, el D8T está diseñado con características como puertas de acceso para el panel del motor cuyo fin es reducir el tiempo de mantenimiento y reparación. También puede equipar el tractor topador con una variedad de características de servicio para hacer aún más sencillo el mantenimiento, de modo que pueda regresar al trabajo más rápido:

- El condensador del aire acondicionado instalado en la cabina (■) ofrece mejor rendimiento del sistema, enfriamiento del motor optimizado y facilidad de servicio.
- Los drenajes ecológicos (●) ayudan a reducir los derrames durante los cambios de fluido del tren de fuerza.
- El sistema de combustible rápido (■) a nivel del suelo, con cierre de combustible positivo, ayuda a prevenir el derrame o la pérdida de combustible y acelera el reabastecimiento para aumentar el tiempo de disponibilidad.
- El accesorio de cambio rápido de aceite (●) ayuda a acelerar aún más el servicio.

## Reconocido respaldo del distribuidor Cat

Los experimentados distribuidores Cat cuentan con una reputación a nivel global por ofrecer un excelente nivel de ventas y servicio. Cuando necesite realizar reparaciones, los distribuidores Cat y la inigualable red de distribución de Caterpillar le conseguirán rápidamente las piezas correctas que necesita.

Maximice la inversión en equipamiento con servicios como el Convenio de Respaldo al Cliente, los programas de mantenimiento preventivo y los contratos de mantenimiento garantizado. Las piezas remanufacturadas ofrecen una opción de reemplazo de menor costo y Certified Rebuild otorga una "segunda vida útil" a la máquina. Los distribuidores Cat pueden capacitar a los operadores para ayudar a multiplicar las ganancias. Comuníquese con su distribuidor Cat para obtener más información sobre los servicios disponibles que se adaptan de mejor forma a su actividad empresarial.



(■): estándar  
(●): optativo



# Especificaciones del Tractor de Cadenas D8T

## Motor

Modelo de motor	C15 ACERT Cat
Emisiones	Cumple con las normas de emisiones MAR-1 de Brasil, equivalentes a las normas de emisiones Tier 3 de la EPA de EE.UU./Stage IIIA de la UE u, opcionalmente, a Tier 2/Stage II, según se requiera en cada región

Potencia del motor: 1.600 rpm

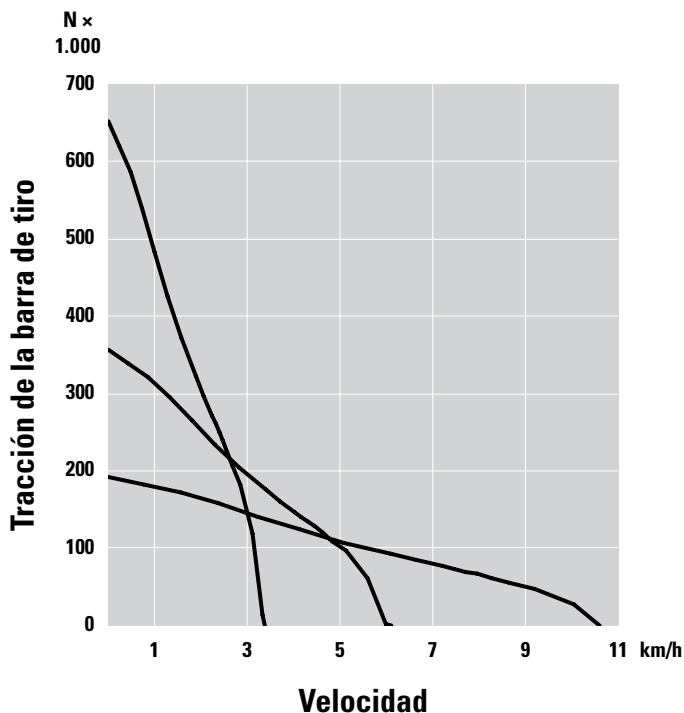
SAE J1995 (bruta)	273 kW	366 hp
ISO 14396	269 kW	361 hp
ISO 14396 (DIN)	365 hp	

Potencia del motor: 1.900 rpm

ISO 9249/SAE J1349	242 kW	325 hp
ISO 9249/SAE J1349 (DIN)	328 hp	

Calibre	137 mm
Carrera	172 mm
Cilindrada	15,2 L

- ISO 9249 es la potencia disponible en el volante cuando el motor está equipado con ventilador, filtro de aire, silenciador y alternador.
- No es necesario reducir la potencia hasta una altitud de 3.658 m. Cuando se excede esta altitud, se produce una reducción automática de la potencia.



## Capacidades de llenado de servicio

Tanque de combustible	600 L
Sistema de enfriamiento	62 L
Cárter del motor*	38 L
Tren de fuerza	155 L
Mandos finales (cada uno)	12,5 L
Bastidores de rodillos (cada uno)	65 L
Compartimiento del eje pivote	40 L

\* Con filtros de aceite.

## Pesos

Peso en orden de trabajo

Estándar	38.351 kg
LGP	36.763 kg
Manipulador de basura	38.265 kg
Manipulador de basura LGP	40.483 kg

Peso de embarque

Estándar	29.553 kg
LGP	30.506 kg
Manipulador de basura	32.227 kg
Manipulador de basura LGP	34.269 kg

- Peso en orden de trabajo; estándar: incluye controles hidráulicos, hoja, cilindro de inclinación, refrigerante, lubricantes, tanque de combustible lleno, ROPS, cabina FOPS, hoja semiuniversal, desgarrador de vástago sencillo, zapatas para servicio moderado de 610 mm y operador.
- Peso en orden de trabajo; LGP: incluye controles hidráulicos, hoja, cilindro de inclinación, barra de tiro, refrigerante, lubricantes, tanque de combustible lleno, ROPS, cabina FOPS, hoja semiuniversal, zapatas para servicio moderado de 965 mm y operador.
- Peso en orden de trabajo; desperdicios: incluye controles hidráulicos, cilindro de inclinación, caja deflectora, refrigerante, lubricantes, tanque de combustible lleno, ROPS, cabina FOPS, hoja semiuniversal para desperdicios, zapatas trapezoidales para servicio moderado de 610 mm para versión estándar/zapatas trapezoidales para servicio moderado de 965 mm para versión LGP y operador.
- Peso de embarque: incluye refrigerante, lubricantes, tanque de combustible lleno en un 20 %, ROPS, cabina FOPS. Para la versión estándar, incluye zapatas para servicio moderado de 610 mm, mientras que para la versión LGP incluye zapatas para servicio moderado de 965 mm.
- El peso de embarque del manipulador de basura incluye refrigerante, lubricantes, tanque de combustible lleno en un 20 %, ROPS, cabina FOPS, caja deflectora. Para el manipulador de basura, incluye zapatas para servicio moderado de 610 mm, mientras que para el manipulador de basura LGP incluye zapatas para servicio moderado de 965 mm.



# Especificaciones del Tractor de Cadenas D8T

## Tren de rodaje: estándar

Tipo de zapata	Servicio moderado
Ancho de la zapata	610 mm
Zapatillas por lado	44
Altura de la garra	78 mm
Paso	216 mm
Espacio libre sobre el suelo	618 mm
Entrevía	2.082 mm
Longitud de la cadena sobre el suelo	3.207 mm
Área de contacto con el suelo	3,9 m <sup>2</sup>
Rodillos de cadena por lado	8
Cantidad de rodillos superiores	1 por lado (optativo)
Presión sobre el suelo (ISO 16754)	86,4 kPa/12,5 lb/pulg <sup>2</sup>

- Cadena con sistema de retención positiva del pasador.

## Tren de rodaje: LGP

Tipo de zapata	Servicio moderado
Ancho de la zapata	965 mm
Zapatillas por lado	44
Altura de la garra	78 mm
Paso	216 mm
Espacio libre sobre el suelo	216 mm
Entrevía	2.337
Longitud de la cadena sobre el suelo	3.207 mm
Área de contacto con el suelo	6,19 M <sup>2</sup>
Rodillos de cadena por lado	8
Cantidad de rodillos superiores	1 por lado (optativo)
Presión sobre el suelo (ISO 16754)	52,3 kPa/7,6 lb/pulg <sup>2</sup>

## Controles hidráulicos

Tipo de bomba	Desplazamiento variable de tipo con pistones
Rendimiento de la bomba (dirección)	276 L/min
Rendimiento de la bomba (implemento)	232 L/min
Flujo al extremo de varilla del cilindro de inclinación	130 L/min
Flujo de la parte delantera de la culata del cilindro de inclinación	170 L/min
Ajuste de la válvula de alivio de la hoja topadora	24.100 kPa
Ajuste de la válvula de alivio del cilindro de inclinación	24.100 kPa
Ajuste de la válvula de alivio del desgarrador (levantamiento)	24.100 kPa
Ajuste de la válvula de alivio del desgarrador (paso)	24.100 kPa
Dirección	39.200 kPa

- Rendimiento de la bomba de dirección medido a 2.300 rpm y 30.000 kPa.
- Rendimiento de la bomba del implemento medido a 1.850 rpm y 6.895 kPa.
- La válvula piloto electrohidráulica facilita la operación de los controles del desgarrador y de la hoja topadora. Los sistemas hidráulicos estándar incluyen cuatro válvulas.
- El sistema completo consta de una bomba, tanque con filtro, enfriador de aceite, válvulas, tubería y palancas de control.

## Transmisión

Avance 1	3,4 km/h
Avance 2	6,1 km/h
Avance 3	10,6 km/h
Retroceso 1	4,5 km/h
Retroceso 2	8,0 km/h
Retroceso 3	14,2 km/h
Avance 1: tracción en la barra de tiro (1.000)	650,7 N
Avance 2: tracción en la barra de tiro (1.000)	356,9 N
Avance 3: tracción en la barra de tiro (1.000)	191,8 N



# Especificaciones del Tractor de Cadenas D8T

## Hojas

Tipo	8SU	8U	8A, recto y en ángulo	8SU LGP	Hoja 8SU para relleno sanitario	LGP, relleno sanitario
Capacidad (SAE J1265)	10,3 m <sup>3</sup>	11,7 m <sup>3</sup>	4,7 m <sup>3</sup>	9,9 m <sup>3</sup>	21,2 m <sup>3</sup>	22,2 m <sup>3</sup>
Ancho (sobre cantoneras)	4.041 mm	4.267 mm	4.990 mm	4.542 mm	4.041 mm	4.542 mm
Altura	1.750 mm	1.740 mm	1.174 mm	1.612 mm	2.538 mm	2.427 mm
Profundidad de excavación	578 mm	575 mm	628 mm	575 mm	578 mm	575 mm
Espacio libre sobre el suelo	1.235 mm	618 mm	1.308 mm	1.228 mm	1.235 mm	1.228 mm
Inclinación máxima	883 mm	954 mm	729 mm	829 mm	883 mm	829 mm
Peso (sin controles hidráulicos)	4.789 kg	5.352 kg	5.459 kg	4.850 kg	5.675 kg	5.369 kg

### Desgarradores de vástago sencillo de paralelogramo ajustable

Cantidad de portavástagos	1
Longitud añadida	1.692 mm
Espacio libre máximo levantado (debajo de la punta, instalado con pasadores en el orificio inferior)	636 mm
Penetración máxima (punta estándar)	1.130 mm
Fuerza máxima de penetración (vástago vertical)	129,8 kN
Fuerza de penetración máxima con bloque de empuje optativo (1.095 kg)	142,7 kN
Fuerza de dislocación	224,9 kN
Fuerza de dislocación con bloque de empuje optativo (1.095 kg)	213,5 kN
Peso (sin controles hidráulicos)	4.085 kg
Peso: bloque de empuje optativo	1.095 kg

### Desgarradores de vástago múltiple de paralelogramo ajustable

Cantidad de portavástagos	3
Longitud añadida	1.598 mm
Ancho total de la viga	2.464 mm
Espacio libre máximo levantado (debajo de la punta, instalado con pasadores en el orificio inferior)	593 mm
Penetración máxima (punta estándar)	780 mm
Fuerza máxima de penetración (vástago vertical)	124,2 kN
Fuerza de dislocación (desgarrador de vástagos múltiples con un diente)	227,9 kN
Peso (un vástago, sin controles hidráulicos)	4.877 kg
Peso de vástago adicional	332 kg

### Normas

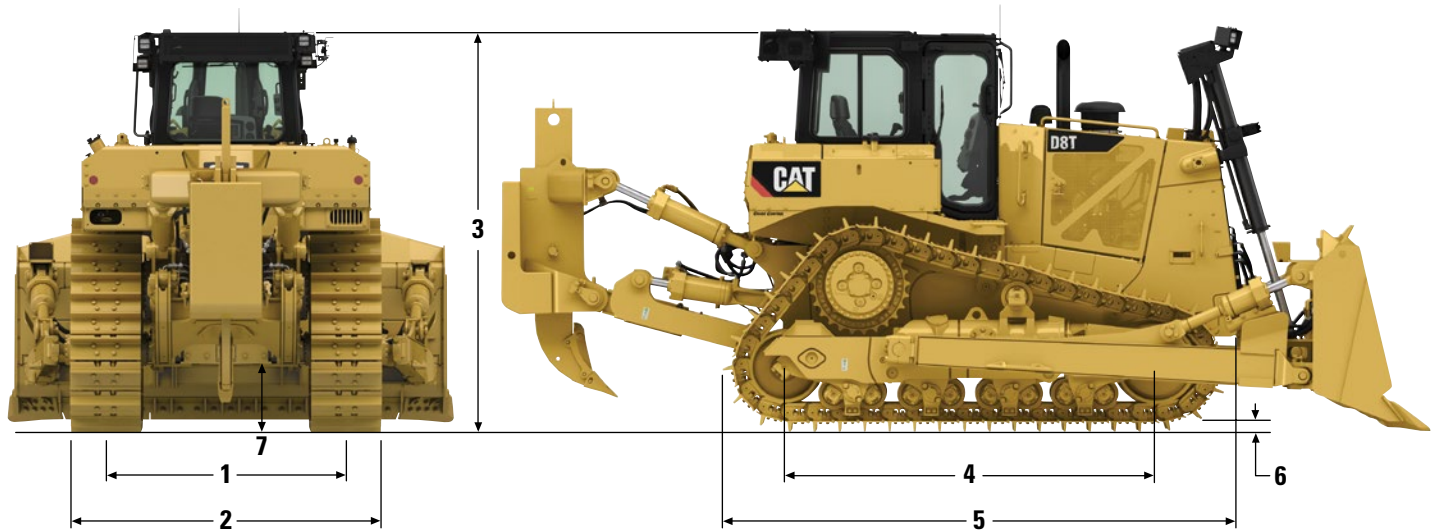
- La ROPS (Rollover Protective Structure, Estructura de protección en caso de vuelcos) ofrecida por Caterpillar para la máquina cumple con los criterios de la norma ISO 3471:2008 para ROPS.
- La FOPS (Falling Object Protective Structure, Estructura de Protección Contra la Caída de Objetos) cumple con la norma ISO 3449:2005 Nivel II.
- El nivel declarado de presión acústica dinámica en los oídos del operador es de 80 dB(A) cuando se utiliza la norma "ISO 6396:2008" para medir el valor en una cabina cerrada. En las máquinas equipadas con paquetes de ruido, el nivel declarado de presión acústica dinámica en los oídos del operador es de 78 dB(A) cuando se utiliza la norma "ISO 6396:2008" para medir el valor en una cabina cerrada. Las mediciones se realizaron al 70 % de la máxima velocidad del ventilador de enfriamiento del motor. El nivel acústico puede variar según las diferentes velocidades del ventilador de enfriamiento del motor. La cabina se instaló correctamente y recibió el mantenimiento establecido.
- Es posible que sea necesario usar protección para los oídos cuando las máquinas funcionen con la estación del operador abierta durante periodos prolongados o en un ambiente ruidoso. Es posible que sea necesario usar protección para los oídos al operar la máquina dentro de una cabina que no haya recibido los procedimientos de mantenimiento correctamente o cuando las puertas y ventanas estén abiertas durante periodos prolongados o en un entorno ruidoso.
- El nivel declarado de potencia acústica exterior es de 117 dB(A) cuando el valor se mide según los procedimientos de prueba dinámica y las condiciones especificadas en la norma "ISO 6395:2008". En máquinas equipadas con paquete de ruido, el nivel declarado de potencia acústica exterior es de 113 dB(A) cuando el valor se mide según los procedimientos de prueba dinámica y las condiciones especificadas en la norma "ISO 6395:2008". Las mediciones se realizaron al 70 % de la máxima velocidad del ventilador de enfriamiento del motor. El nivel acústico puede variar según las diferentes velocidades del ventilador de enfriamiento del motor.



# Especificaciones del Tractor de Cadenas D8T

## Dimensiones

Todas las dimensiones son aproximadas.



	Estándar	No amortiguado	LGP
<b>1</b> Entrevía	2.083 mm	2.083 mm	2.337 mm
<b>2</b> Ancho del tractor:			
Ancho sin muñones (zapata estándar)	2.743 mm	2.743 mm	3.311 mm
Ancho sobre los muñones	3.057 mm	3.057 mm	3.656 mm
<b>3</b> Altura			
Parte superior del tubo de escape	3.400 mm	3.400 mm	3.400 mm
Cabina con estructura ROPS/FOPS	3.488 mm	3.488 mm	3.488 mm
<b>4</b> Longitud de la cadena sobre el suelo	3.207 mm	3.258 mm	3.207 mm
<b>5</b> Longitud total del tractor básico	4.647 mm	4.647 mm	4.647 mm
Con los siguientes accesorios, agregue:			
Desgarrador de vástago individual	1.519 mm	1.519 mm	N/D
Desgarrador de vástagos múltiples	1.613 mm	1.613 mm	N/D
Hoja SU	1.844 mm	1.844 mm	1.844 mm
Hoja U	2.241 mm	2.241 mm	N/D
Hoja A (no orientable)	2.027 mm	2.027 mm	N/D
Hoja (angulada a 25 grados)	3.068 mm	3.068 mm	N/D
Barra de tiro	406 mm	406 mm	406 mm
<b>6</b> Altura de la garra	78 mm	78 mm	78 mm
<b>7</b> Espacio libre sobre el suelo	613 mm	606 mm	613 mm
Altura de la barra de tiro (centro de la horquilla)	708 mm	701 mm	708 mm

## Equipo estándar

El equipo estándar puede variar. Consulte con su distribuidor Cat para obtener más detalles.

### TREN DE FUERZA

- Motor Diésel C15 ACERT Cat
  - Cumple con las normas de emisiones MAR-1 de Brasil, equivalentes a Tier 3/ Stage IIIA u, opcionalmente, a Tier 2/ Stage II, según se requiera en cada región
- Núcleo del radiador, placa de barra de aluminio de alto rendimiento
- Filtro de aire, antifiltro con expulsor de polvo tubular Strata
- Posenfriador aire a aire (ATAAC)
- Refrigerante de larga duración
- Ventilador reversible e hidráulico
- Mandos finales de 4 engranajes planetarios de doble reducción
- Bomba de cebado de combustible
- Silenciador con tubo de escape vertical a inglete
- Servotransmisión, 3 velocidades de avance y 3 de retroceso
- Freno de estacionamiento
- Antefiltro especial
- Puertas con parrilla, con persianas
- Divisor de par
- Turbocompresor
- Separador de agua

### TREN DE RODAJE

- Medidor estándar de 2.083 mm
- Barra estabilizadora
- Protectores guía del extremo de la cadena
- Ruedas guía lubricadas permanentemente
- Tensores de cadena hidráulicos
- Rodillos inferiores lubricados permanentemente
- Bastidores de rodillos inferiores, suspendidos
- Segmentos reemplazables de aro de rueda motriz
- Cadena de servicio moderado de 610 mm, sellada y lubricada
  - Retención firme del pasador (PPR)
  - 44 secciones
- Eslabones maestros de dos piezas

### SISTEMA ELÉCTRICO

- Alarma de retroceso
- Alternador
- Baterías, 4, de 12 V cada una, sistema de 24 V
- Luces
- Bocina, advertencia de avance
- Arranque eléctrico de 24 V

### ENTORNO DEL OPERADOR

- Estación del operador con ROPS/FOPS integrada
- Posabrazos ajustable
- Pedal decelerador
- Barra de timón de dirección diferencial con control de giro doble
- Sistema Monitor Electrónico (EMS)
  - Temperatura hidráulica
  - Temperatura del tren de fuerza
  - Temperatura del refrigerante del motor
  - Nivel de combustible
  - Velocidad del motor, tacómetro
  - Horómetro de servicio
  - Luces de advertencia del sistema
- Posapiés, tablero de instrumentos
- Controles hidráulicos operados por piloto con interruptor electrónico de desactivación
- Espejo retrovisor
- Asiento con suspensión de contorno ajustable
- Cinturón de seguridad, retráctil, de 76 mm de ancho

### OTRO EQUIPO ESTÁNDAR

- Recintos y capó del motor
- Sistema hidráulico listo para la instalación de desgarrador
- Dispositivo de tiro delantero
- Protectores en la parte inferior
- Sistema hidráulico
  - Hoja topadora con detección de carga (levantamiento/inclinación) y desgarrador (levantamiento/orientación)
- Bombas hidráulicas independientes de la dirección y del implemento
- Instrucciones, internacionales
- Montaje de cilindros de levantamiento
- Enfriador de aceite hidráulico
- Manual de operación y mantenimiento
  - Papel
- Manual de piezas
  - CD ROM
- Listo para la instalación de Product Link
- Orificios de muestreo S·O·S<sup>SM</sup>
  - Aceite del motor
  - Refrigerante
  - Aceite del tren de fuerza
  - Aceite hidráulico
- Protección contra vandalismo
  - Provisión para las trabas en las tapas para los compartimentos de fluidos, los recintos del motor y la caja de batería



## Equipo optativo

Nota: Algunas opciones están disponibles solo por medio de pedidos especiales. Consulte a su distribuidor Cat para obtener más información.

### TREN DE FUERZA

- Protección del escape, térmico, manipulador de basura

### ANTEFILTRO

- Antefiltro, con rejilla: de dos etapas
- Antefiltro, turbina: de etapa única

### TUBERÍAS DE COMBUSTIBLE

- Tuberías de combustible que cumplen con B20

### SISTEMAS DE LLENADO DEL TANQUE DE COMBUSTIBLE

- Sistema de llenado, combustible, llenado rápido

### SISTEMA DE CAMBIO DE ACEITE

- Sistema de cambio de aceite de alta velocidad

### SISTEMA HIDRÁULICO

- Sistema hidráulico de la inclinación de la hoja topadora
- Sistema hidráulico de inclinación doble
- Sistema hidráulico del accesorio trasero
- Sistema hidráulico trasero, desgarrador (piloto)
- Sistema hidráulico trasero, desgarrador (sistema electrohidráulico)

### CONFIGURACIONES DEL MANDO FINAL

- Mandos finales, LGP
- Mandos finales, LGP, protegidos y sellados
- Mandos finales, clima frío
- Mandos finales, protegidos y sellados

### CONFIGURACIONES ESPECIALES

- Configuración de manipulación de basura

### TREN DE RODAJE

- Configuración de medidores
  - Estándar
  - LGP (Low Ground Pressure, Baja presión sobre el suelo)
  - Retención firme del pasador, tren de rodaje suspendido
  - Básico, suspendido
  - Suspendido con rueda guía protegida
  - Suspendido con rodillos y ruedas guía para clima frío
  - Configuraciones del tren de rodaje no suspendido
  - Básico, no suspendido
  - Básico, no suspendido
  - No suspendido, con ruedas guía protegidas
  - Configuración de rodillos de soporte
  - Rodillos de soporte estándar
  - Rodillos de soporte árticos: tren de rodaje suspendido
- Configuraciones de cadena
  - Cadena con retención firme del pasador (44 secciones)
    - Servicio extremo de 560 mm
    - Servicio extremo de 560 mm, trapezoidal
    - Servicio moderado de 610 mm
    - Servicio extremo de 610 mm
    - Servicio moderado de 660 mm
    - Servicio extremo de 660 mm
    - Servicio moderado de 710 mm
    - Servicio extremo de 610 mm, trapezoidal
    - Servicio extremo de 610 mm
    - Servicio extremo de 660 mm trapezoidal
    - Servicio superextremo de 660 mm, trapezoidal
    - Servicio extremo de 710 mm
    - Servicio moderado de 710 mm, trapezoidal
    - Servicio extremo de 710 mm, trapezoidal
    - Servicio moderado de 965 mm
    - Servicio extremo de 965 mm, trapezoidal
    - Servicio extremo de 965 mm

### MOTORES DE ARRANQUE, BATERÍAS Y ALTERNADORES

- Alternador, estándar (150 A)
- Alternador, con conducto (150 A)
- Baterías, estándar, 1.000 CCA
- Baterías, clima frío, 1.000 CCA
- Auxiliar de arranque con éter
- Calentador del refrigerante del motor, 240 V

### SISTEMA ELÉCTRICO

- Grupos de luces\*
- Luces, seis luces de trabajo halógenas
- Luces, de primer nivel, 10 luces LED
- Luces, protectores contra ramas, ocho luces halógenas

### ENTORNO DEL OPERADOR

- Opciones de vidrio de la cabina
  - Vidrio, de un solo panel
  - Vidrio, de panel doble
  - Techo abierto (sin vidrio)
- Aire acondicionado
  - Aire acondicionado (instalado en la cabina)
  - Aire acondicionado (debajo del capó)
  - Sin aire acondicionado (solo con techo abierto)
- Asiento de la cabina
  - Asiento, calefaccionado y ventilado, de tela, con suspensión neumática
  - Asiento de vinilo con suspensión neumática
  - Asiento de tela con suspensión neumática
  - Asiento de vinilo
  - Asiento, de tela
- Configuración de visibilidad
  - Cámara de visión trasera
- Suministro de corriente
  - En la cabina: 12 V y 24 V
- Rejillas
  - Grupo de cortina parasol
  - Rejilla trasera: cabina
  - Rejilla trasera: techo abierto
- Opciones de plataforma
  - Apertura rápida (aplicaciones con gran cantidad de residuos)
  - 5° percentil

\* Luces para desgarradores incluidas en las configuraciones del desgarrador

(continúa en la siguiente página)

## Equipo optativo (continuación)

Nota: Algunas opciones están disponibles solo por medio de pedidos especiales. Consulte a su distribuidor Cat para obtener más información.

### PRODUCTOS TECNOLÓGICOS

- Control de la máquina
  - Sistema electrohidráulico
    - Control de inclinación sencilla para Slope Assist
    - Control de inclinación doble básico
    - Control de la máquina, ARO (inclinación sencilla o inclinación doble)
  - Sistema hidráulico piloto
    - Control básico de inclinación sencilla (sistema hidráulico piloto)
    - Control básico de inclinación doble (sistema hidráulico piloto)
- Tecnología Cat Connect
  - Product Link
    - Product Link Elite: PLE641
    - Product Link: PL631
    - Product Link: PL641
    - Sin Product Link
  - Cat GRADE con asistencia en pendiente
  - AccuGrade Cat (instalado por el distribuidor)

### PROTECTORES

- Protecciones inferiores estándar
- Servicio pesado, sellado
- Servicio pesado, sellado, eléctrico
- Servicio pesado, sellado y con insonorización
- Servicio pesado, sellado con contrapeso delantero
- Protector del tanque de combustible
- Protector contra basura del ventilador
- Protector, parrilla, residuos
- Protectores contra ramas
- Barras deflectoras: delanteras

### HERRAMIENTAS

- Accesorios traseros
  - Barra de tiro, trasera (rígida)
  - Desgarradores
    - De un solo vástago
    - Vástago sencillo con extractor de pasador
    - Vástago sencillo con extractor de pasador y barras deflectoras
    - Vástago sencillo con bloque de empuje
    - Vástago sencillo con barras deflectoras
    - Vástagos múltiples
    - Vástagos múltiples con barras deflectoras
  - Diente del desgarrador
    - Vástagos múltiples
    - De un solo vástago
    - Vástago, profundo
  - Enganche
    - Contrapeso trasero y enganche
    - Barra deflectora, caja de almacenamiento, barra de tiro y enganche
  - Contrapeso trasero adicional

### FLUIDOS

- Lubricantes/aceites
- Grupo de lubricante: temperatura ambiente alta
- Grupo de lubricante: ártico

### REFRIGERANTE

- Refrigerante del motor estándar (-37 °C)
- Refrigerante del motor ártico (-50 °C)

### PAQUETE DE SERVICIO

- Drenajes ecológicos: transmisión y convertidor de par

### SELLADO

- Sellos, insonorización
- Sellos, desperdicios

### PAQUETES DE INSTALACIÓN DE TRACTORES TOPADORES

- Cilindro de inclinación sencilla 8SU/U
- Cilindro de inclinación sencilla 8SU/U, tuberías protegidas
- Hoja 8A
- Cilindros de inclinación doble de LGP 8, tuberías protegidas
- Cilindro de inclinación sencilla de LGP 8
- Cilindro de inclinación sencilla de LGP 8, tuberías protegidas
- Cilindros de inclinación doble 8US/U, tuberías protegidas

### GRUPO DE BRAZO DE EMPUJE

- Estándar de inclinación sencilla
- Estándar de inclinación doble
- Servicio extremo

### OPCIONES DE HOJA

- 8SU
- 8SU, relleno sanitario
- 8U
- 8U, relleno sanitario
- 8A
- 8SU LGP
- LGP 8SU, relleno sanitario
- 8SU
- 8SU, relleno sanitario
- 8U
- 8U, relleno sanitario
- 8SU LGP
- LGP 8SU, relleno sanitario
- Las hojas seleccionadas también están disponibles con protección contra rocas, protección contra rocas y placas de desgaste o placas de empuje





Para obtener información más completa sobre los productos Cat, los servicios del distribuidor y las soluciones de la industria, visítenos en [www.cat.com](http://www.cat.com)

© 2017 Caterpillar

Todos los derechos reservados

Los materiales y las especificaciones están sujetos a cambios sin previo aviso. Las máquinas que aparecen en las fotografías pueden incluir equipo optativo. Consulte con su distribuidor Cat para conocer las opciones disponibles.

CAT, CATERPILLAR, SAFETY.CAT.COM, sus respectivos logotipos, el color "Caterpillar Yellow" y la imagen comercial de "Power Edge", así como la identidad corporativa y de producto utilizadas en la presente, son marcas registradas de Caterpillar y no pueden utilizarse sin autorización.

VisionLink es una marca registrada de Trimble Navigation Limited, registrada en los Estados Unidos y en otros países.

ASHQ8020 (03-2017)  
(Traducción: 04-2017)  
(South America, Turkey)

