

Excavadora Hidráulica

# 374F L

2017



## Motor

Modelo de motor	C15 ACERT™ Cat®	
Potencia: ISO 14396	362 kW	485 hp
Potencia: ISO 9249	352 kW	472 hp

## Tracción

Velocidad máxima de desplazamiento	4,1 km/h	2,6 mph
Tracción máxima en la barra de tiro	492 kN	110.700 lbf

## Pesos

Peso en orden de trabajo: mínimo	70.970 kg	156.461 lb
Peso en orden de trabajo: máximo	74.958 kg	165.254 lb

**La 374F L está diseñada para que mantenga los números de producción en alto y los costos de posesión y operación bajos.**

*El Motor C15 ACERT de la máquina no solo cumple con las normas de emisiones Tier 4 final de la EPA de EE.UU., sino que lo hace mientras proporciona la potencia, la eficiencia del combustible y la fiabilidad que usted necesita para tener éxito.*

*La verdadera potencia proviene del sistema hidráulico avanzado y la nueva válvula del sistema de control adaptable (ACS). La válvula del ACS y otros componentes integrados le permiten mover toneladas de material durante todo el día con un alto nivel de velocidad, precisión y eficiencia. De hecho, el sistema hidráulico y el motor trabajan en conjunto para reducir el consumo de combustible hasta en un 30 %, con cero impacto en la productividad en comparación con la 374D L.*

*Si suma el entorno del operador silencioso que lo mantiene cómodo y productivo, puntos de servicio que facilitan y aceleran el mantenimiento de rutina y múltiples herramientas Cat que le ayudan a realizar una serie de trabajos de muy buena manera, sencillamente no encontrará una máquina mejor en esta clase de tamaño.*

## **Contenido**

Confiable y productiva .....	4
Eficiente en el consumo de combustible .....	6
Fácil de operar .....	8
Estructuras duraderas .....	10
Varillajes durables .....	11
Versátil .....	12
Tecnologías Cat Connect .....	14
Entorno de trabajo seguro .....	16
Facilidad de servicio .....	17
Sostenible .....	18
Atención completa al cliente .....	18
Especificaciones .....	19
Equipo estándar .....	29
Equipo optativo .....	30
Notas .....	31





CAT

CAT  
374F

CAT

# Confiable y productiva

Potencia para mover el material con velocidad y precisión

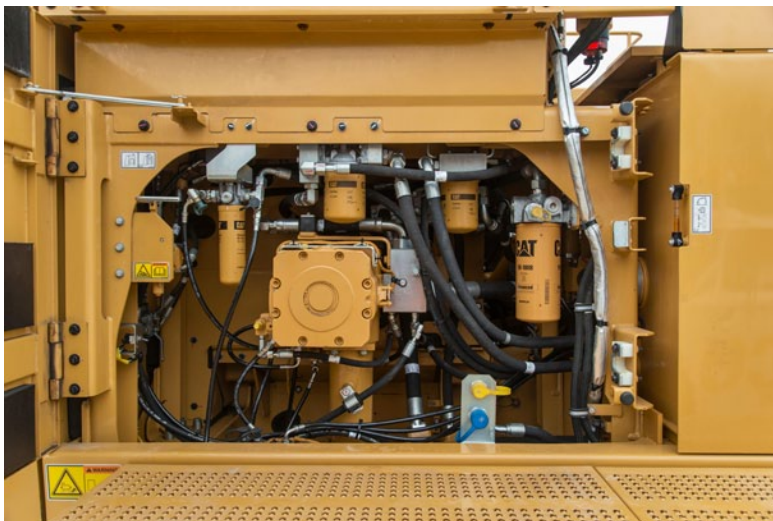


## Potencia hidráulica, una ventaja Cat

La potencia hidráulica es la potencia de la máquina realmente disponible para trabajar con los implementos y las herramientas. Es mucho más que la potencia del motor debajo del capó; es la fuerza esencial que distingue las máquinas Cat de las otras marcas. De hecho, la bomba y otros componentes del sistema trabajan para ejercer más potencia sobre el suelo de manera sencilla y altamente controlada. Esto significa que moverá más material en menos tiempo y conservará más dinero en el bolsillo al final del día.

## Control sin igual

La nueva válvula del sistema de control adaptable (ACS, Adaptive Control System) Cat optimiza el rendimiento mediante la administración inteligente de las restricciones y flujos para controlar el movimiento de la máquina, lo que significa que los operadores contarán con la potencia y precisión que necesitan y esperan. Se abre lentamente cuando el alcance de movimiento de la palanca universal es pequeño y rápidamente cuando hay mucho movimiento. Produce flujo de manera inteligente exactamente donde y cuando lo necesita, lo que conduce a un funcionamiento más uniforme, mayor eficiencia y menor consumo de combustible.



## Sistema hidráulico auxiliar para mayor versatilidad

El sistema hidráulico auxiliar proporciona mayor versatilidad de la herramienta, para que pueda realizar más trabajo con solo una máquina y hay varias opciones entre las cuales puede elegir. Un circuito de acoplador rápido, por ejemplo, permite cambiar entre herramientas en minutos.

# Eficiente en el consumo de combustible

Diseñada para reducir los costos de operación



El Motor C15 ACERT Cat cumple con las normas de emisiones Tier 4 final y lo hace sin interrumpir el proceso de trabajo. Simplemente encienda el motor y vaya a trabajar. Está diseñado para aprovechar las oportunidades en el ciclo de trabajo para regenerarse y le dará abundante potencia para la tarea realizada, todo esto para mantener los costos de posesión y operación al mínimo.

### **Diseño inteligente para cualquier temperatura**

La 374F L cuenta con un sistema de enfriamiento de lado a lado que permite poner la máquina en funcionamiento en condiciones extremadamente cálidas y frías. El sistema está completamente separado del compartimento del motor para reducir el ruido y el calor. Además, cuenta con núcleos fáciles de limpiar y un nuevo ventilador de velocidad variable que se invierte para expulsar los residuos indeseados que pueden acumularse en el día de trabajo.

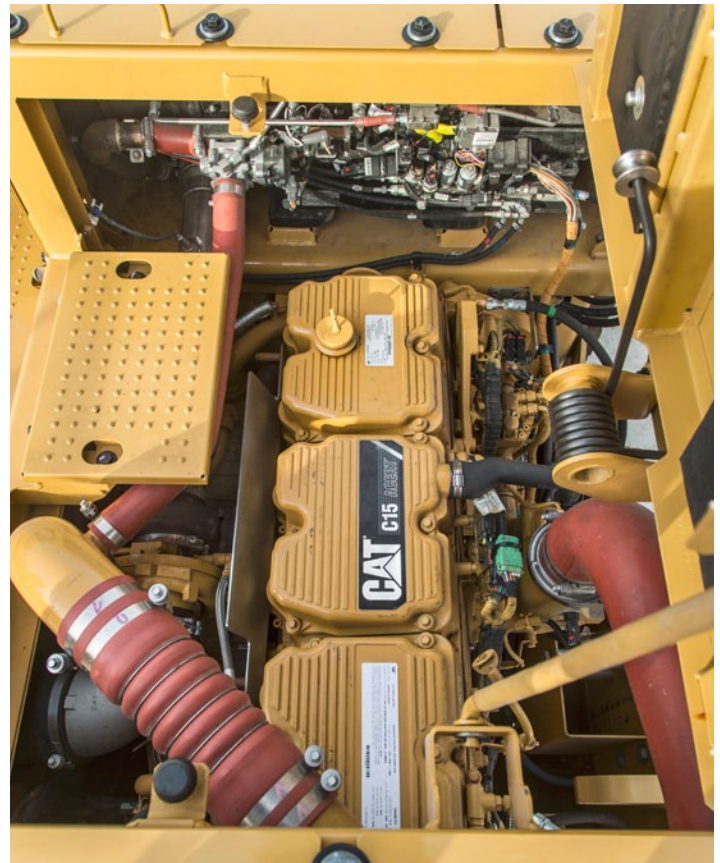
### **El biodiésel no representa un problema**

El Motor C15 ACERT puede funcionar con biodiésel hasta B20 mezclado con ULSD (Ultra-Low-Sulfur Diesel, Combustible diésel ultrabajo en azufre). Simplemente llene y váyase.

### **Tecnología comprobada**

Las tecnologías adecuadas, adaptadas para las aplicaciones correctas, dan como resultado:

- **Mejor eficiencia del combustible** hasta en un 30 % sobre los productos Tier 4 Interim.
- **Alto rendimiento** en diversas aplicaciones.
- **Mayor fiabilidad** gracias a la estandarización y la simplicidad del diseño.
- **Máximo tiempo de disponibilidad y costo** reducido con el respaldo de calidad mundial de la red de distribuidores Cat.
- **Mínimo impacto de los sistemas de emisiones:** diseñados a fin de ser transparentes para el operador sin necesidad de interacción.
- **Diseños duraderos** con una larga vida útil entre reacondicionamientos.
- **Entrega una mejor economía de** combustible con un mínimo de costos de mantenimiento mientras se ofrece la misma potencia y capacidad de respuesta.



# Fácil de operar

Comodidad y conveniencia para mantener la productividad durante todo el día





## Una cabina segura y silenciosa

La cabina contribuye a la comodidad del operador gracias a los montajes viscosos especiales y al revestimiento y sellado especial del techo, que limitan la vibración y los ruidos innecesarios.

Los operadores disfrutarán de la tranquilidad y comodidad de la nueva cabina, que está aislada para reducir el sonido interior en 4 dB en comparación con el modelo anterior.

## Excelente ergonomía

Amplios asientos con suspensión neumática y con opciones de calefacción y enfriamiento que incluyen respaldo reclinable, ajustes de deslizamiento superior e inferior y de altura y ángulo de inclinación para satisfacer las necesidades de máxima comodidad.

El sistema completamente automático de control de temperatura mantiene a los operadores cómodos y productivos durante todo el día en ambientes calientes o fríos.

Los espacios de almacenamiento están ubicados en las consolas delantera, trasera y laterales de la cabina. Un portabebidas permite colocar tazas grandes y el estante detrás del asiento sirve para almacenar cajas de herramientas o loncheras grandes.

Se encuentran disponibles enchufes de suministro de corriente para cargar dispositivos electrónicos como un reproductor de MP3, un teléfono móvil e incluso una tablet.

## Controles solo para usted

Se pueden ajustar las consolas de palanca universal derecha e izquierda para aumentar la comodidad y la productividad durante toda la jornada de trabajo.

La palanca universal derecha cuenta con un botón que reduce la velocidad del motor cuando no está trabajando para ayudar a ahorrar combustible. Tóquelo una vez y se reducirá la velocidad; tóquelo nuevamente y aumentará la velocidad de operación normal.



## Monitor fácil de navegar

Es fácil ver y navegar en el nuevo monitor LCD. No solo puede memorizar hasta 10 herramientas diferentes, sino que puede programar hasta 44 idiomas para la diversa fuerza de trabajo actual. En el monitor se muestra claramente la información fundamental que necesita para operar con eficiencia y eficacia. Además, proyecta la imagen de la cámara de visión trasera estándar para que pueda ver lo que sucede alrededor y así permanecer enfocado en el trabajo de forma segura.

# Estructuras duraderas

Hechos para trabajar en aplicaciones de servicio pesado exigentes



## Tren de rodaje estable

El tren de rodaje de entavía larga variable contribuye significativamente a la excelente estabilidad y durabilidad, y se ajusta para reducir el ancho de embarque.

Las zapatas de cadena, los eslabones, los rodillos, las ruedas guía y los mandos finales están contruidos con acero de alta resistencia a la tracción para entregar durabilidad a largo plazo.

El eslabón de la cadena GLT4 (Grease Lubricated Track 4, Cadena lubricada con grasa 4) Cat protege las piezas móviles porque evita el ingreso de agua, residuos y polvo, y mantiene la grasa, lo cual aumenta la resistencia al desgaste y reduce el ruido durante el desplazamiento.

La retención firme del pasador 2 (PPR2, Positive Pin Retention 2) Cat evita la holgura del pasador en el eslabón de la cadena, reduce las concentraciones de esfuerzo y elimina el desplazamiento del pasador para prolongar la vida útil.



## Bastidores resistentes

La 374F L es una máquina sólida, fabricada y diseñada especialmente para entregarle una vida útil muy prolongada. El bastidor superior tiene montajes especiales fabricados específicamente para soportar la cabina de servicio pesado. Además, está reforzado alrededor de las áreas de mucho esfuerzo como la base de la pluma, el faldón y el contrapeso.

## Gran peso

Hay un contrapeso disponible de 11 tons métricas (24.250 lb), con o sin dispositivo de remoción, para equilibrar las necesidades de trabajo. Fabricado con placas de acero grueso y fabricaciones reforzadas para que sea menos susceptible a daños, el peso tiene una superficie curva que se adapta a la apariencia elegante y uniforme de la máquina junto con una caja integrada que protege la cámara de visión trasera estándar.



## Varillajes durables

Opciones para tareas de amplio alcance o de cerca

### Plumas y brazos para cualquier trabajo

La 374F L se ofrece con una variedad de plumas y brazos. Cada uno está fabricado con placas deflectoras internas y con alivio de esfuerzos para proporcionar mayor durabilidad. Además, se los somete a una inspección de ultrasonido para garantizar calidad y fiabilidad. Se utilizan grandes estructuras de sección de caja, diseñadas con piezas fabricadas, piezas fundidas y piezas forjadas con múltiples planchas de gran grosor, en las áreas de esfuerzos altos como la punta de la pluma, la base de la pluma, el cilindro de la pluma y la base del brazo, lo que permite aumentar la durabilidad. Además, el método de retención con pasador de la punta de la pluma es un diseño de bandera capturada que prolonga la durabilidad.

Las plumas y brazos de alcance ofrecen una excelente y amplia versatilidad en los trabajos de excavación general, como las excavaciones para uso múltiple y las tareas de carga.

Las plumas y brazos para excavación de gran volumen ofrecen un rendimiento mejorado en materiales de servicio pesado como la roca. Entregan mayores fuerzas de excavación por la geometría especial de la pluma y el brazo; además, el varillaje y los cilindros del cucharón están fabricados para aumentar la durabilidad.

### Pasadores

Todos los pasadores de varillaje delantero tienen electrodeposición gruesa de cromo, lo que les proporciona alta resistencia al desgaste. El diámetro de cada pasador está diseñado para distribuir las cargas de cizalladura y de flexión asociadas con el brazo y para garantizar una vida útil prolongada para el pasador, la pluma y el brazo.

Consulte a su distribuidor Cat para elegir el mejor varillaje delantero para sus aplicaciones.

# Versátil

Haga más trabajos con una máquina



## Saque el máximo provecho de una máquina

La combinación Cat de máquina y herramienta proporciona una solución total para prácticamente cualquier aplicación. Las herramientas pueden montarse directamente en la máquina o en un acoplador rápido, lo que permite soltar una herramienta y acoplar otra fácil y rápidamente.

## Cambie de trabajo rápidamente

Un acoplador rápido Cat ofrece la capacidad para cambiar rápidamente los accesorios y cambiar de un trabajo a otro. El acoplador Cat es la manera segura para disminuir el tiempo de inactividad y aumentar la flexibilidad del lugar de trabajo y la productividad general.

El control de la herramienta disponible recuerda las presiones y los flujos de hasta 10 herramientas. Simplemente active la función en el monitor, seleccione la herramienta y vaya a trabajar para lograr la máxima eficiencia.

## Excavar, desgarrar y cargar

La amplia gama de cucharones permite excavar en todo tipo de material, desde sobrecapa básica hasta materiales más agresivos, como mineral y granito con alto contenido de cuarcita. Desgarre roca como alternativa al uso de tronaduras en canteras. Los cucharones de alta capacidad ayudan a cargar camiones en un mínimo de pasadas para lograr la máxima productividad.

## Rompimiento, demolición y chatarra

Un martillo hidráulico permite que la máquina quede aptamente equipada para romper roca en canteras. También permite que demoler pilares para puentes y hormigón altamente reforzado en trabajos de demolición de caminos no sea un problema.

Los accesorios de pulverizador y de procesador múltiple hacen que la máquina sea ideal para trabajos de demolición y de procesamiento de los desechos resultantes.

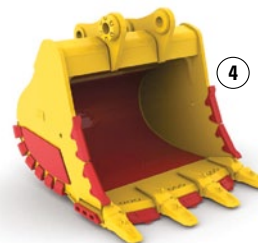
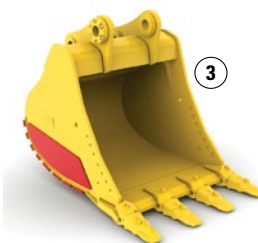
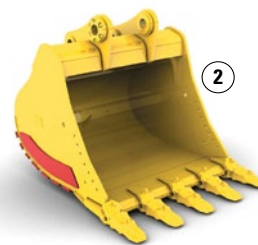
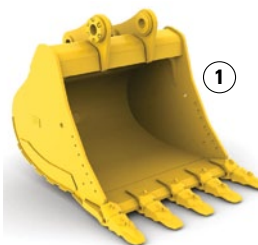
Se montan cizallas con 360° de rotación en la máquina para procesar metal y chatarra de acero.

## Movimiento y manipulación de materiales

Cuando el trabajo requiere manipulación de materiales y carga estable de escombros de construcción pesada, un garfio de contratista es una buena solución.

## Configure la máquina para obtener la máxima rentabilidad

Su distribuidor Cat puede instalar juegos hidráulicos para operar correctamente todos los accesorios de las herramientas Cat: maximice la disponibilidad de la máquina y sus ganancias. Todos los accesorios de herramientas Cat Work Tools están respaldados por la misma red de distribuidores Cat que la máquina Cat.



1) Servicio general (GD) 2) Servicio pesado (HD)  
3) Servicio exigente (SD) 4) Servicio extremo (XD)

# Tecnologías Cat Connect

Vigile, administre y mejore las operaciones en el sitio de trabajo



Cat Connect permite un uso inteligente de la tecnología y los servicios para aumentar la eficiencia en el sitio de trabajo. Gracias al uso de los datos de las máquinas equipadas con tecnología, obtendrá más información y comprensión de los equipos y las operaciones como nunca antes.

Las tecnologías de Cat Connect ofrecen mejoras en estas áreas clave:



ADMINISTRACIÓN DE EQUIPOS

**Administración de equipos:** aumente el tiempo de actividad y reduzca los costos de operación.



PRODUCTIVIDAD

**Productividad:** monitoree la producción y administre la eficiencia del lugar de trabajo.



SEGURIDAD

**Seguridad:** mejore el conocimiento del lugar de trabajo para mantener la seguridad del personal y de los equipos.

## Tecnologías PAYLOAD

Las tecnologías Payload miden en forma precisa el material que se carga o acarrea. Los datos de Payload se comparten con los operadores en tiempo real para mejorar la productividad, reducir la sobrecarga y registrar los progresos.

### Cat Production Measurement

Cat Production Measurement otorga un pesaje de la carga útil a la cabina, lo que permite que los operadores pesen cargas "sobre la marcha". Las cargas se pesan a medida que la pluma gira sin interrumpir el ciclo de carga, por lo que se mejora la calidad y eficiencia de la carga. Los operadores pueden ver los pesos de la carga en la pantalla integrada y saber con precisión cuánto material hay en el cucharón y cuándo los camiones se llenan hasta cumplir con la carga útil de objetivo. La retroalimentación instantánea entrega a los operadores la confianza para trabajar de forma más eficiente, lo que aumenta al máximo el potencial de la totalidad de la flota. Los administradores del sitio pueden ingresar de manera inalámbrica a los datos mediante el portal web VisionLink® para medir la producción y supervisar la eficiencia.



## Tecnologías GRADE

Las tecnologías Grade combinan los datos de diseño digitales y la orientación en la cabina para ayudarlo a alcanzar la pendiente deseada con rapidez y precisión, con una marcación de estacas y verificación mínimas. Esto significa que será más productivo, completará los trabajos con más rapidez, en menos pasadas, con menos combustible y con un menor costo.



### Cat Grade Control Depth and Slope

El sistema Cat Grade Control integrado entrega una guía de elevación de la punta del cucharón en 2D a la cabina para ayudar a los operadores a crear planos y pendientes precisas. La guía en tiempo real de elevación de la punta del cucharón en el monitor estándar de la cabina indica cuánto cortar o rellenar. Los sensores de respuesta rápida entregan retroalimentación inmediata, mientras que los botones de la palanca universal integrada optativa ayudan a los operadores a realizar ajustes rápidos para mantener las nivelaciones. Las alertas incorporadas se pueden configurar para advertir al operador si el varillaje o el cucharón se acercan a una elevación o profundidad predefinidas, tal como cuando se trabaja en áreas con techos bajos o se excava cerca de tuberías de agua. Se minimizó la marcación con estacas y la revisión, lo que reduce el uso de personal de suelos y mejora la seguridad en el lugar de trabajo.

Funciona mejor en aplicaciones 2D simples, como en la excavación de zanjas y sótanos o en la nivelación de terraplenes empinados.

### Cat AccuGrade™

El sistema AccuGrade instalado por el distribuidor usa un monitor especializado con un plan de diseño digital con orientación en 3D sobre la posición y la elevación de la punta del cucharón. AccuGrade indica precisamente dónde trabajar y cuánto cortar o rellenar, lo que elimina la marcación con estacas y la comprobación.

La capacidad de enchufar y usar en la máquina simplifica la actualización. Elija entre el sistema de control satelital (GNSS, Global Navigation Satellite System, Sistema satelital de navegación global) o una estación total (UTS, Universal Total Station, Estación total universal) para proyectos grandes con diseños complejos.

## Tecnologías LINK

Las tecnologías LINK, al igual que Product Link™, están completamente integradas en la máquina y comunican información clave de forma inalámbrica, lo que incluye la ubicación, horas, uso del combustible, tiempo de inactividad códigos de suceso.

### Product Link/VisionLink

El fácil acceso a los datos de Product Link a través de la interfaz de usuario en línea VisionLink puede ayudarlo a ver el rendimiento de la máquina o la flota. Puede utilizar esta información para tomar decisiones oportunas basadas en hechos que pueden aumentar la eficiencia y la productividad en el lugar de trabajo y reducir los costos.



# Entorno de trabajo seguro

Características que ayudan a protegerlo día tras día



## Excelentes vistas

Un amplio vidrio le ofrece una excelente visibilidad de la parte delantera y lateral, y la cámara de visión trasera estándar le ofrece un claro campo de visión detrás de la máquina a través del monitor de la cabina. Se puede sumar una segunda pantalla optativa para obtener una vista trasera específica del sitio de trabajo todo el tiempo. También se puede agregar una cámara de vista lateral optativa.

Las luces halógenas ofrecen abundante iluminación. Las luces de la cabina y la pluma se pueden programar para permanecer encendidas hasta 90 segundos después de la parada del motor para ayudar a los operadores a salir de manera segura de la máquina. Hay disponibles luces de descarga de alta intensidad (HID, High Intensity Discharge) para mejorar la visibilidad nocturna.

## Puntos de contacto seguros

Hay varios escalones amplios, además de pasamanos y barandillas que conducen a la cabina, además de un tramo hacia las pasarelas y compartimientos. Los pasamanos y las barandillas de protección extendidos permiten subir con seguridad a la plataforma superior. Las placas antideslizantes de las pasarelas, la superficie de la estructura superior y la parte superior del área de la caja de almacenamiento reducen los peligros de resbalamiento en todo tipo de condiciones climáticas. Se pueden quitar para la limpieza.





# Facilidad de servicio

## Diseñada para facilitar y agilizar el mantenimiento



### Cómodo acceso incorporado

Desde el nivel del suelo puede alcanzar los elementos de mantenimiento de rutina, como los puntos de engrase y un bloque de engrase concentrado remoto en el pie de la pluma.

Los compartimientos cuentan con amplias puertas de servicio diseñadas para ayudar a evitar la entrada de suciedad, que además se traban firmemente en el lugar para facilitar el trabajo de mantenimiento.

Las pasarelas de la máquina tienen 500 mm (19,7") de ancho, ofrecen resistencia a los resbalones y se prolongan por toda la longitud de la máquina para proporcionar un acceso seguro a los principales puntos de servicio agrupados, como los filtros de combustible y aceite y las tomas de fluidos.



### Servicio de fluidos rápido y cómodo

Los orificios de muestras de aceite S-O-S<sup>SM</sup> (Scheduled Oil Sampling, análisis programado de aceite) y de presión facilitan la revisión del estado de la máquina y son estándar en todas las máquinas.

La opción QuickEvac<sup>TM</sup> le asegura un cambio de aceite hidráulico y del motor rápido, fácil y seguro.

El grifo de drenaje del tanque de combustible facilita la eliminación de agua y sedimentos durante el mantenimiento de rutina. Aparece un indicador de nivel de combustible integrado para ayudarlo a reducir la posibilidad de llenar en exceso el tanque de combustible. Un orificio de llenado rápido optativo al que se puede acceder desde el nivel del suelo puede hacer que el reabastecimiento sea incluso más fácil y rápido.

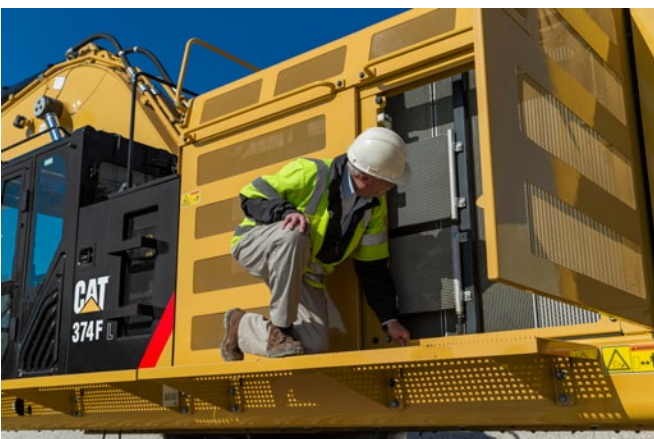
Un sistema lubricador eléctrico es un accesorio disponible que ahorra tiempo. El lubricador cuenta con recipiente de grasa, bombas de engrase y manguera con boquilla para ayudarlo a acceder a todos los puntos de engrase.

### Diseño de enfriamiento inteligente

La 374F L cuenta con un nuevo sistema de enfriamiento de lado a lado con núcleos fáciles de limpiar y un nuevo ventilador de velocidad variable que se invierte para expulsar los residuos indeseados que pueden acumularse en el día de trabajo.

### Una idea refrescante

Seleccionar la ventilación al interior de la cabina permite que el aire exterior ingrese a través de un filtro de aire fresco. El filtro está convenientemente ubicado en el lado de la cabina para facilitar el acceso a él y su reemplazo, y está protegido por una puerta con cerradura que se puede abrir con la llave del motor.





# Atención completa al cliente

Un respaldo sin igual hace la diferencia

## Sostenible

### Varias generaciones adelante en todo sentido

La 374F L está diseñada para complementar el plan comercial, reducir las emisiones y minimizar el consumo de recursos naturales.

- El Motor C15 ACERT cumple con las normas de emisiones Tier 4 final.
- La 374F L consume hasta un 30 % menos de combustible que su predecesor 374D L.
- La máquina tiene la flexibilidad necesaria para funcionar con combustible diésel de contenido ultrabajo de azufre (ULSD) con 15 ppm o menos de azufre o combustible biodiésel (hasta B20) mezclado con ULSD.
- Cuando el tanque de combustible está lleno, aparece un indicador de llenado en exceso para ayudar al operador a evitar derrames.
- Los orificios de llenado rápido con conectores aseguran el cambio rápido, fácil y seguro del aceite hidráulico.
- Los componentes principales se pueden reconstruir, lo que elimina material de desperdicio y ahorra dinero al hacer posible que la máquina y los componentes principales proporcionen una segunda, y hasta una tercera, vida útil.
- Las tecnologías Link le permiten recolectar y analizar los datos del equipo y el sitio de trabajo para que pueda maximizar la productividad y reducir costos.
- La 374F L es una máquina eficiente y productiva que está diseñada para preservar los recursos naturales para las generaciones futuras.

### Disponibilidad de piezas en todo el mundo

Los distribuidores Cat utilizan una red de piezas de cobertura mundial para aumentar al máximo la disponibilidad de las máquinas. Además, pueden ayudarlo a ahorrar dinero con los componentes remanufacturados Cat.

### Opciones financieras

Considere las opciones de financiación y los costos de operación diarios. Tenga en cuenta los servicios que ofrecen los distribuidores y que pueden incluirse en el costo de la máquina para disminuir los costos de posesión y operación a largo plazo.

### Qué es lo mejor para usted hoy y mañana

¿Reparar, reconstruir o reemplazar? Su distribuidor Cat puede ayudarlo a evaluar los costos involucrados para que pueda hacer la mejor selección para su empresa.



# Especificaciones de la Excavadora Hidráulica 374F L

## Motor

Modelo de motor	C15 ACERT Cat	
Potencia del motor: ISO 14396	362 kW	485 hp
Potencia neta: SAE J1349	352 kW	472 hp
Calibre	137 mm	5,4"
Carrera	171 mm	6,7"
Cilindrada	15,2 L	928 pulg <sup>3</sup>

- No se requiere reducción de potencia del motor a una altitud menor de 2.300 m (7.500').
- Clasificación a 1.600 rpm (implemento).

## Tracción

Rendimiento en pendientes	30°/70 %	
Velocidad máxima de desplazamiento	4,1 km/h	2,6 mph
Tracción máxima en la barra de tiro	492 kN	110.700 lbf

## Cadena

Opciones de cadena: garra doble	900 mm	35"
	750 mm	30"
Cantidad de zapatas por lado	47	
Cantidad de rodillos inferiores por lado	8	
Cantidad de rodillos superiores por lado	3	

## Giro

Velocidad de giro	6,5 rpm	
Par de giro	215 kN·m	158.576 lbf·pie
Par de rotación máxima	313 kN·m	230.856 lbf·pie

## Capacidades de llenado de servicio

Capacidad del tanque de combustible	935 L	247 gal EE.UU.
Sistema de enfriamiento	74 L	20 gal EE.UU.
Aceite del motor	60 L	16 gal EE.UU.
Mando de giro (cada uno)	12 L	3,2 gal EE.UU.
Mando final (cada uno)	22 L	5,8 gal EE.UU.
Sistema hidráulico (incluido el tanque)	729 L	193 gal EE.UU.
Tanque hidráulico	612 L	162 gal EE.UU.
Tanque del DEF	48 L	13 gal EE.UU.

## Rendimiento acústico

Exterior: ISO 6395*	108 dB(A)
Interior: SAE J1166/ISO 6396	72 dB(A)

- Es posible que se requiera protección para los oídos si se opera con una cabina y una estación del operador abiertas (cuando no se han realizado los procedimientos de mantenimiento correctamente o cuando se opera con las puertas y ventanas abiertas) durante periodos prolongados o en ambientes con altos niveles de ruido.
- Cuando la instalación y los procedimientos de mantenimiento se han efectuado correctamente, la cabina ofrecida por Caterpillar, probada con las puertas y las ventanas cerradas de acuerdo con la norma ANSI/SAE J1166 OCT98, cumple con los requisitos de la OSHA y la MSHA sobre los límites de exposición al ruido para el operador, vigentes en la fecha de fabricación.

\*conforme a la norma de la Unión Europea 2000/14/EC, según lo enmendado en 2005/88/EC

## Sistema hidráulico

Flujo máximo (total)		
Sistema principal: implemento	896 L/min	237 gal EE.UU./min
Sistema principal: desplazamiento	952 L/min	251 gal EE.UU./min
Sistema piloto	63 L/min	16,6 gal EE.UU./min

Presión máxima		
Sistema principal: equipo	37.000 kPa	5.366 lb/pulg <sup>2</sup>
Sistema principal: desplazamiento	35.000 kPa	5.076 lb/pulg <sup>2</sup>
Sistema principal: rotación	29.400 kPa	4.264 lb/pulg <sup>2</sup>
Sistema piloto	4.400 kPa	638 lb/pulg <sup>2</sup>

Cilindro de la pluma		
Calibre	190 mm	7,5"
Carrera	1.792 mm	70,6"

Cilindro del brazo		
Calibre	210 mm	8,3"
Carrera	2.118 mm	83,4"

Cilindro del cucharón de la familia VB2		
Calibre	190 mm	7,5"
Carrera	1.433 mm	56,4"

Cilindro del cucharón de la familia WB2		
Calibre	200 mm	7,9"
Carrera	1.457 mm	57,4"

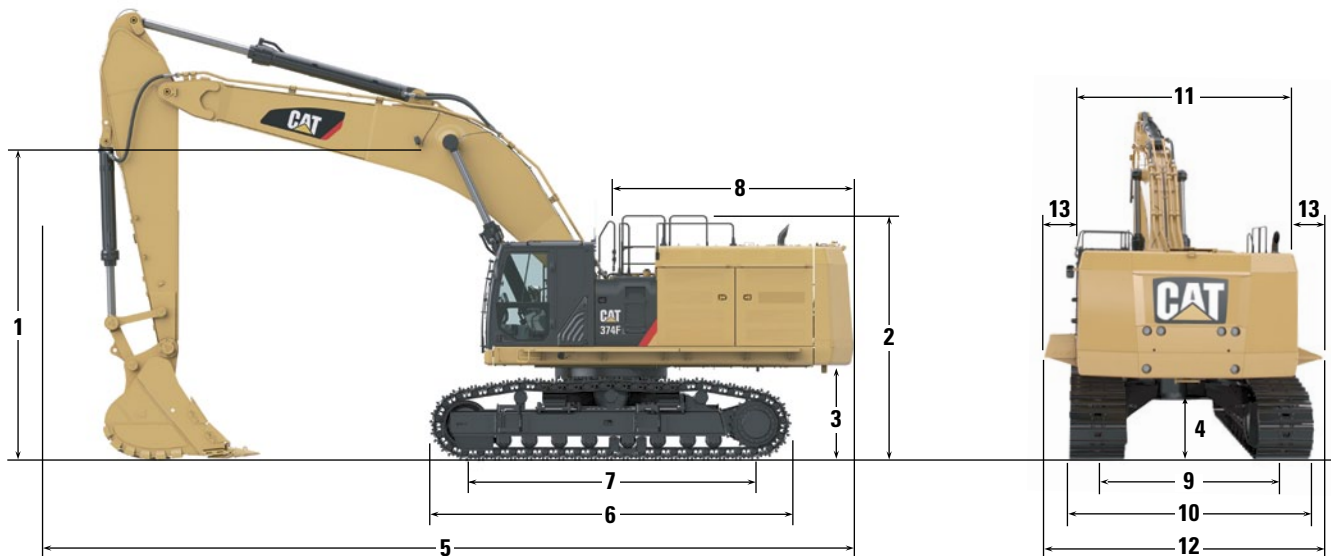
## Normas (incluido el tanque)

Frenos	SAE J1026/APR90
Cabina/FOGS	SAE J1356 FEB88 ISO 10262:2008
DEF	ISO 22241

# Especificaciones de la Excavadora Hidráulica 374F L

## Dimensiones

Todas las dimensiones son aproximadas. Las dimensiones pueden variar dependiendo de la selección del cucharón.



Opciones de pluma

Pluma de alcance de 7,8 m (25' 7")

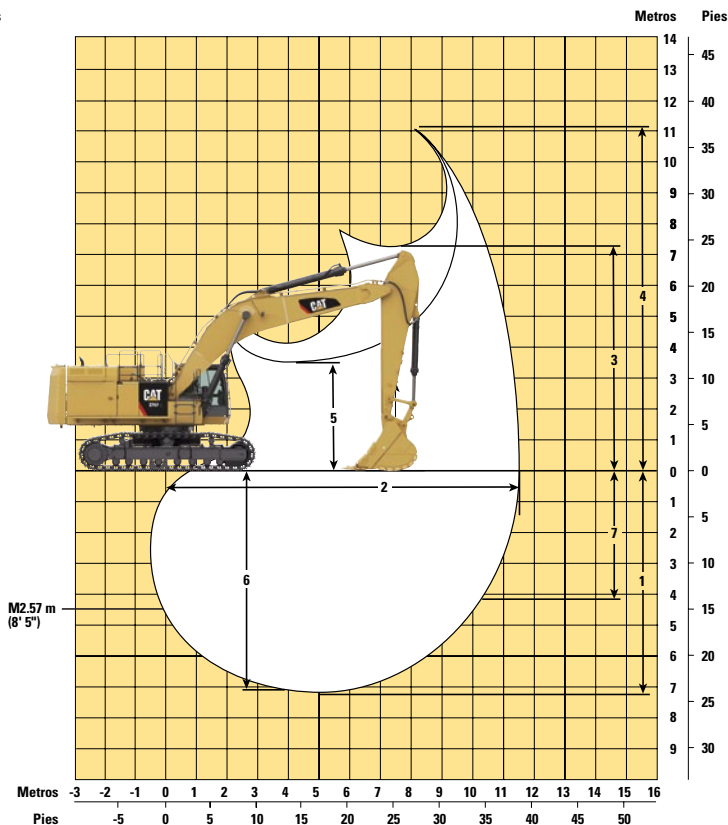
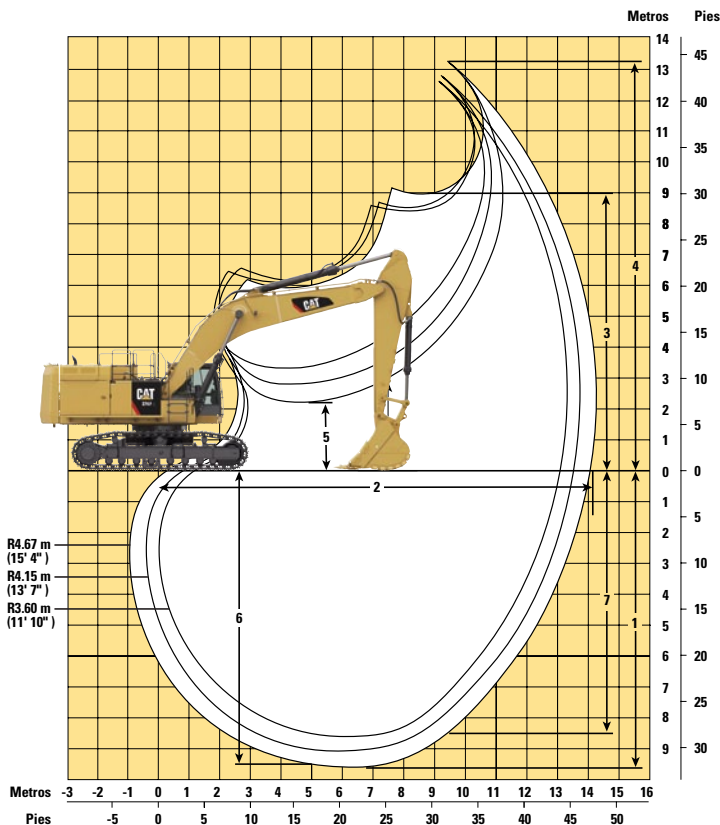
Pluma para excavación de gran volumen de 7,0 m (23' 0")

Opciones de brazos	R4,67 m (15' 4")		R4,15 m (13' 7")		R3,60 m (11' 10")		M2,57 m (8' 5")	
<b>1</b> Altura de embarque: con la pluma y el brazo instalados	4.990 mm	16' 4"	4.650 mm	15' 3"	4.520 mm	14' 10"	4.630 mm	15' 2"
<b>2</b> Altura de baranda	3.970 mm	13' 0"	3.970 mm	13' 0"	3.970 mm	13' 0"	3.970 mm	13' 0"
<b>3</b> Espacio libre del contrapeso	1.540 mm	5' 1"	1.540 mm	5' 1"	1.540 mm	5' 1"	1.540 mm	5' 1"
<b>4</b> Espacio libre sobre el suelo	840 mm	2' 9"	840 mm	2' 9"	840 mm	2' 9"	840 mm	2' 9"
<b>5</b> Longitud: con pluma y brazo instalados	13.230 mm	43' 5"	13.310 mm	43' 8"	13.330 mm	43' 9"	12.660 mm	41' 6"
<b>6</b> Longitud de la cadena	5.870 mm	19' 3"	5.870 mm	19' 3"	5.870 mm	19' 3"	5.870 mm	19' 3"
<b>7</b> Longitud hasta el centro de los rodillos	4.705 mm	15' 5"	4.705 mm	15' 5"	4.705 mm	15' 5"	4.705 mm	15' 5"
<b>8</b> Radio de giro de la cola	4.015 mm	13' 2"	4.015 mm	13' 2"	4.015 mm	13' 2"	4.015 mm	13' 2"
<b>9</b> Entrevía: retraída	2.750 mm	9' 0"	2.750 mm	9' 0"	2.750 mm	9' 0"	2.750 mm	9' 0"
Entrevía: extendida	3.410 mm	11' 2"	3.410 mm	11' 2"	3.410 mm	11' 2"	3.410 mm	11' 2"
<b>10</b> Ancho del tren de rodaje: sin escalones								
Zapatas de 750 mm (30")	4.160 mm	13' 8"	4.160 mm	13' 8"	4.160 mm	13' 8"	4.160 mm	13' 8"
Zapatas de 900 mm (35")	4.310 mm	14' 2"	4.310 mm	14' 2"	4.310 mm	14' 2"	4.310 mm	14' 2"
Ancho del tren de rodaje: con escalones								
Zapatas de 750 mm (30")	4.340 mm	14' 3"	4.340 mm	14' 3"	4.340 mm	14' 3"	4.340 mm	14' 3"
Zapatas de 900 mm (35")	4.340 mm	14' 3"	4.340 mm	14' 3"	4.340 mm	14' 3"	4.340 mm	14' 3"
<b>11</b> Ancho del bastidor superior: sin pasarelas	3.450 mm	11' 4"	3.450 mm	11' 4"	3.450 mm	11' 4"	3.450 mm	11' 4"
<b>12</b> Ancho del bastidor superior: con pasarelas	4.510 mm	15' 0"	4.510 mm	15' 0"	4.510 mm	15' 0"	4.510 mm	15' 0"
<b>13</b> Ancho de la pasarela (cada una)	530 mm	1' 9"	530 mm	1' 9"	530 mm	1' 9"	530 mm	1' 9"
Tipo de cucharón	GD		GD		GD		SDV	
Capacidad del cucharón	3,8 m <sup>3</sup>	4,97 yd <sup>3</sup>	3,8 m <sup>3</sup>	4,97 yd <sup>3</sup>	3,8 m <sup>3</sup>	4,97 yd <sup>3</sup>	4,6 m <sup>3</sup>	6,0 yd <sup>3</sup>
Radio de plegado del cucharón	1.900 mm	6' 2"	1.900 mm	6' 2"	1.900 mm	6' 2"	2.000 mm	6' 7"

# Especificaciones de la Excavadora Hidráulica 374F L

## Alcances de trabajo

Todas las dimensiones son aproximadas. Las dimensiones pueden variar dependiendo de la selección del cucharón.



### Opciones de pluma

### Pluma de alcance de 7,8 m (25' 7")

### Pluma para excavación de gran volumen de 7,0 m (23' 0")

Opciones de brazos	R4.67 m (15' 4")		R4.15 m (13' 7")		R3.60 m (11' 10")		M2,57 m (8' 5")	
1 Profundidad máxima de excavación	9.650 mm	31' 8"	9.130 mm	29' 11"	8.580 mm	28' 1"	7.220 mm	23' 8"
2 Alcance máximo en la línea a nivel del suelo	14.230 mm	46' 8"	13.690 mm	44' 11"	13.170 mm	(43' 2")	11.450 mm	37' 6"
3 Altura máxima de carga	9.000 mm	29' 6"	8.640 mm	28' 4"	8.410 mm	27' 7"	7.080 mm	23' 2"
4 Altura máxima de corte	13.210 mm	43' 4"	12.820 mm	42' 1"	12.560 mm	41' 2"	11.010 mm	36' 1"
5 Altura mínima de carga	2.230 mm	7' 4"	2.750 mm	9' 0"	3.300 mm	10' 10"	3.490 mm	11' 5"
6 Profundidad máxima de corte con fondo plano de 2.240 mm (8')	9.550 mm	31' 4"	9.020 mm	29' 7"	8.460 mm	27' 9"	7.060 mm	23' 1"
7 Profundidad máxima de excavación vertical	8.530 mm	28' 0"	7.840 mm	25' 9"	7.140 mm	23' 5"	4.140 mm	13' 7"
Fuerza de excavación del cucharón (SAE)	314 kN	70.700 lbf	314 kN	70.700 lbf	314 kN	70.700 lbf	362 kN	81.300 lbf
Fuerza de excavación del brazo (SAE)	240 kN	54.000 lbf	260 kN	58.400 lbf	285 kN	64.000 lbf	341 kN	76.800 lbf
Tipo de cucharón	GD		GD		GD		SDV	
Capacidad del cucharón	3,8 m <sup>3</sup>	4,97 yd <sup>3</sup>	3,8 m <sup>3</sup>	4,97 yd <sup>3</sup>	3,8 m <sup>3</sup>	4,97 yd <sup>3</sup>	4,6 m <sup>3</sup>	6,0 yd <sup>3</sup>
Radio de plegado del cucharón	1.900 mm	6' 2"	1.900 mm	6' 2"	1.900 mm	6' 2"	2.000 mm	6' 7"

# Especificaciones de la Excavadora Hidráulica 374F L

## Pesos en orden de trabajo y presiones sobre el suelo

	Zapatas con garra doble de 900 m (35")				Zapatas con garra doble de 750 m (30")			
	Peso		Presión sobre el suelo		Peso		Presión sobre el suelo	
	kg	lb	kPa	lb/pulg <sup>2</sup>	kg	lb	kPa	lb/pulg <sup>2</sup>
<b>Pluma de alcance – 7,8 m (25' 7")</b>								
Cucharón de uso general de 3,8 m <sup>3</sup> (4,97 yd <sup>3</sup> )								
Brazo de alcance de 4,67 m (15' 4")	73.200	161.400	78,0	11,3	72.190	159.100	92,3	13,4
Brazo de alcance de 4,15 m (13' 7")	72.900	160.900	77,8	11,3	71.980	158.700	92,0	13,3
Brazo de alcance de 3,60 m (11' 10")	72.850	160.600	77,6	11,3	71.835	158.400	91,8	13,3
<b>Pluma para excavación de gran volumen – 7,0 m (23' 0")</b>								
Cucharón SDV de 4,6 m <sup>3</sup> (6,0 yd <sup>3</sup> )								
Brazo para excavación de gran volumen de 2,57 m (8' 5")	74.960	165.300	79,9	11,6	73.945	163.000	94,5	13,7

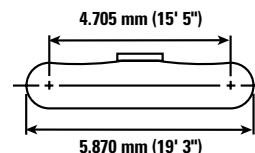
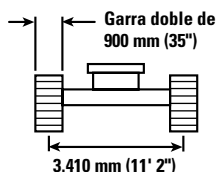
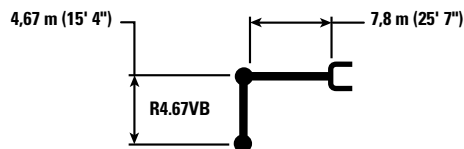
## Pesos de los componentes principales

	kg	lb
Máquina base (con contrapeso, sin el varillaje delantero y sin el cucharón)*		
Cadenas de 750 mm (30")	56.110	123.700
Cadenas de 900 mm (36")	57.120	125.900
Dos cilindros de la pluma	1.375	3.030
Contrapeso		
De tipo removible	10.300	22.700
De tipo no removible	11.000	24.250
Pluma (incluye tuberías, pasadores y cilindro del brazo)		
Pluma de alcance – 7,8 m (25' 7")	6.720	14.800
Pluma para excavación de gran volumen de 7,0 m (23' 0")	7.040	15.500
Brazo (incluye tuberías, pasadores, cilindro del cucharón y varillaje)		
R4,67 m (15' 4")	4.025	8.875
R4,15 m (13' 7")	3.820	8.415
R3,60 m (11' 10")	3.675	8.100
M2,57 m (8' 5")	4.020	8.860
Cucharón		
De uso general de 3,8 m <sup>3</sup> (4,97 yd <sup>3</sup> )	3.670	8.090
De servicio severo de 4,6 m <sup>3</sup> (6,0 yd <sup>3</sup> )	4.050	8.930

\*La máquina básica incluye el peso del operador de 75 kg (165 lb) y el 90 % del peso del combustible, y el tren de rodaje con el protector central.

# Especificaciones de la Excavadora Hidráulica 374F L

## Capacidades de levantamiento de la pluma de alcance – Contrapeso: 11 tons métricas (24.250 lb) – sin cucharón



Alcance	1,5 m/5,0'		3,0 m/10,0'		4,5 m/15,0'		6,0 m/20,0'		7,5 m/25,0'		9,0 m/30,0'		10,5 m/35,0'		12,0 m/40,0'		mm		
	kg	lb	kg	lb	kg	lb	kg	lb	kg	lb	kg	lb	kg	lb	kg	lb	kg	lb	
10,5 m 35,0'											*12.450	*12.450					*11.500	*11.500	9.200
9,0 m 30,0'											*13.350	*13.350					*10.850	*10.850	10.330
7,5 m 25,0'											*13.650	*13.650	*13.150	11.800			*10.550	*10.550	11.140
6,0 m 20,0'											*29.850	*29.850	*28.250	25.250			*23.250	*23.250	440
4,5 m 15,0'					*28.300	*28.300	*21.350	*21.350	*17.700	*17.700	*15.500	14.450	*14.000	11.300	*11.050	9.000	*10.650	8.950	12.050
3,0 m 10,0'							*24.700	*24.700	*19.600	18.200	*16.600	13.850	*14.650	10.950	12.200	8.850	*11.000	8.600	12.200
1,5 m 5,0'							*27.200	23.950	*21.200	17.300	*17.600	13.300	14.700	10.600	12.000	8.650	*11.600	8.500	12.160
0,0 m 0,0'					*18.350	*18.350	*28.450	23.050	*22.200	16.700	18.050	12.900	14.400	10.350			12.000	8.600	11.930
-1,5 m -5,0'			*13.300	*13.300	*24.100	*24.100	*28.400	22.600	*22.350	16.300	17.800	12.650	14.250	10.200			12.550	9.000	11.510
-3,0 m -10,0'	*16.300	*16.300	*20.900	*20.900	*32.600	*32.600	*27.150	22.500	*21.600	16.200	*17.650	12.550	14.250	10.200			*13.450	9.800	10.850
-4,5 m -15,0'			*30.100	*30.100	*31.250	*31.250	*24.600	22.700	*19.750	16.300	*15.800	12.700					*13.250	11.200	9.920
-6,0 m -20,0'			*32.000	*32.000	*25.300	*25.300	*20.300	*20.300	*16.000	*16.000							*12.500	*12.500	8.640
			*68.400	*68.400	*54.200	*54.200	*43.300	*43.300	*33.750	*33.750							*27.350	*27.350	340



ISO 10567



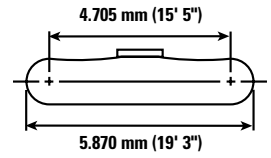
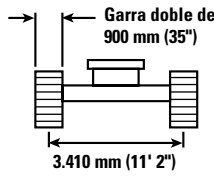
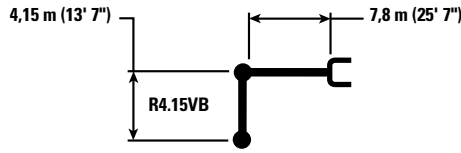
\* Indica que la carga se limita por la capacidad hidráulica de levantamiento y no por la carga límite de equilibrio. Las cargas anteriores cumplen con la norma ISO 10567:2007 de capacidad de levantamiento de excavadoras hidráulicas. No exceden el 87 % de la capacidad hidráulica de levantamiento ni el 75 % de la capacidad de carga límite de equilibrio. De las capacidades de levantamiento antes indicadas, hay que deducir el peso de todos los accesorios de levantamiento. Las capacidades de levantamiento corresponden a una máquina en una superficie de apoyo firme y uniforme. El uso de un punto de sujeción del accesorio de la herramienta para manipular o levantar objetos puede afectar el rendimiento de levantamiento de la máquina.

La capacidad de levantamiento permanece en  $\pm 5\%$  en todas las zapatas de cadena disponibles.

Consulte siempre el Manual de Operación y Mantenimiento apropiado para obtener información específica del producto.

# Especificaciones de la Excavadora Hidráulica 374F L

## Capacidades de levantamiento de la pluma de alcance – Contrapeso: 11 tons métricas (24.250 lb) – sin cucharón



Alcance (m / ft)	Unidad	3,0 m/10,0'		4,5 m/15,0'		6,0 m/20,0'		7,5 m/25,0'		9,0 m/30,0'		10,5 m/35,0'		mm	
		kg	lb	kg	lb	kg	lb	kg	lb	kg	lb	kg	lb	kg	lb
10,5 m 35,0'	kg													*13.250	8.470
	lb													*29.450	330
9,0 m 30,0'	kg									*14.300	*14.300			*12.450	9.690
	lb									*31.500	*31.500			*27.600	380
7,5 m 25,0'	kg									*14.500	*14.500	*12.550	11.650	*12.150	10.550
	lb									*31.700	*31.700			*26.800	420
6,0 m 20,0'	kg							*16.900	*16.900	*15.200	14.850	*14.150	11.500	*12.150	10.400
	lb							*36.650	*36.650	*33.100	31.950	*30.900	24.700	*26.700	440
4,5 m 15,0'	kg			*66.250	*66.250	*22.800	*22.800	*18.650	*18.650	*16.200	14.350	*14.600	11.250	*12.350	9.650
	lb					*49.100	*49.100	*40.400	*40.400	*35.150	30.850	*31.800	24.150	*27.200	460
3,0 m 10,0'	kg					*25.900	25.000	*20.450	18.000	*17.200	13.800	15.000	10.950	12.750	9.300
	lb					*55.850	53.900	*44.200	38.850	*37.350	29.700	32.300	23.550	28.100	20.450
1,5 m 5,0'	kg					*28.000	23.750	*21.800	17.250	*18.050	13.300	14.700	10.650	12.650	9.150
	lb					*60.550	51.150	*47.250	37.150	*39.150	28.650	31.650	22.900	27.850	20.200
0,0 m 0,0'	kg			*17.900	*17.900	*28.800	23.000	*22.550	16.700	18.100	12.950	14.500	10.450	12.900	9.350
	lb			*41.350	*41.350	*62.300	49.550	*48.800	36.000	38.950	27.900	31.200	22.450	28.450	20.550
-1,5 m -5,0'	kg	*14.200	*14.200	*25.500	*25.500	*28.250	22.750	*22.400	16.450	17.900	12.750	14.400	10.350	13.600	9.800
	lb	*32.100	*32.100	*58.350	*58.350	*61.250	48.900	*48.550	35.400	38.500	27.450	31.000	22.300	30.050	21.650
-3,0 m -10,0'	kg	*23.400	*23.400	*33.800	*33.800	*26.550	22.750	*21.300	16.400	*17.300	12.750			*14.250	10.240
	lb	*52.850	*52.850	*73.350	*73.350	*57.550	48.950	*46.050	35.300	*37.300	27.450			*31.400	23.800
-4,5 m -15,0'	kg	*34.400	*34.400	*29.300	*29.300	*23.500	23.050	*18.900	16.600	*14.750	12.950			*13.950	9.250
	lb	*77.950	*77.950	*63.300	*63.300	*50.650	49.600	*40.550	35.750	*31.000	28.050			*30.650	370
-6,0 m -20,0'	kg			*22.550	*22.550	*18.350	*18.350	*14.050	*14.050					*12.850	7.860
	lb			*48.050	*48.050	*38.900	*38.900	*29.000	*29.000					*28.000	310



ISO 10567



\* Indica que la carga se limita por la capacidad hidráulica de levantamiento y no por la carga límite de equilibrio. Las cargas anteriores cumplen con la norma ISO 10567:2007 de capacidad de levantamiento de excavadoras hidráulicas. No exceden el 87 % de la capacidad hidráulica de levantamiento ni el 75 % de la capacidad de carga límite de equilibrio. De las capacidades de levantamiento antes indicadas, hay que deducir el peso de todos los accesorios de levantamiento. Las capacidades de levantamiento corresponden a una máquina en una superficie de apoyo firme y uniforme. El uso de un punto de sujeción del accesorio de la herramienta para manipular o levantar objetos puede afectar el rendimiento de levantamiento de la máquina.

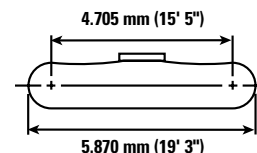
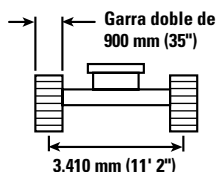
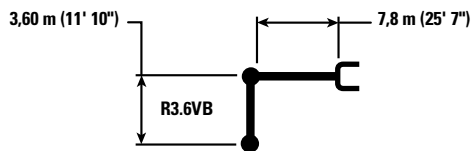
La capacidad de levantamiento permanece en  $\pm 5\%$  en todas las zapatas de cadena disponibles.

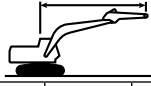

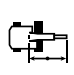

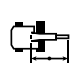

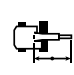

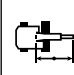

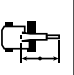

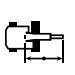

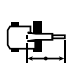
Consulte siempre el Manual de Operación y Mantenimiento apropiado para obtener información específica del producto.



# Especificaciones de la Excavadora Hidráulica 374F L

## Capacidades de levantamiento de la pluma de alcance – Contrapeso: 11 tons métricas (24.250 lb) – sin cucharón



		3,0 m/10,0'		4,5 m/15,0'		6,0 m/20,0'		7,5 m/25,0'		9,0 m/30,0'		10,5 m/35,0'				mm "
																
10,5 m 35,0'	kg lb													*15.750 *35.100	*15.750 *35.100	7.760 300
9,0 m 30,0'	kg lb									*15.300	15.100			*14.750 *32.600	*14.750 *32.600	9.070 360
7,5 m 25,0'	kg lb							*16.500 *35.950	*16.500 *35.950	*15.350 *33.550	15.000 32.250			*14.300 *31.550	12.550 27.950	9.980 390
6,0 m 20,0'	kg lb					*20.950 *45.200	*20.950 *45.200	*17.850 *38.650	*17.850 *38.650	*15.950 *34.700	14.650 31.550	*14.800	11.350	*14.300 *31.450	11.150 24.750	10.610 420
4,5 m 15,0'	kg lb					*24.150 *51.950	*24.150 *51.950	*19.500 *42.250	18.700 40.300	*16.850 *36.550	14.200 30.550	*15.150	11.150	14.150 *31.300	10.350 22.850	10.990 440
3,0 m 10,0'	kg lb					*27.000 *58.200	24.550 53.000	*21.150 *45.750	17.800 38.450	*17.750 *38.500	13.700 29.500	14.950	10.900	13.650 *30.050	9.900 21.850	11.150 440
1,5 m 5,0'	kg lb					*28.650 *61.950	23.500 50.650	*22.300 *48.300	17.150 36.950	*18.450 *39.700	13.250 28.600	14.700	10.650	13.550 *29.800	9.800 21.600	11.110 440
0,0 m 0,0'	kg lb			*36.750	*36.750	*28.850 *62.550	23.000 49.500	*22.750 *49.200	16.700 35.950	18.100 *39.000	12.950 27.950	14.550	10.500	13.850 *30.550	*10.000 22.050	10.860 430
-1,5 m -5,0'	kg lb			*26.100 *59.850	*26.100 *59.850	*27.850 *60.400	22.850 49.150	*22.250 *48.200	16.500 35.550	17.950 *38.700	12.850 27.650			14.750 *32.500	10.600 23.400	10.390 410
-3,0 m -10,0'	kg lb	*25.650 *58.000	*25.650 *58.000	*31.800 *69.100	*31.800 *69.100	*25.650 *55.600	22.950 49.400	*20.750 *44.800	16.550 35.650	*16.700 *35.800	12.900 27.850			*14.850 *32.700	11.800 26.100	9.660 380
-4,5 m -15,0'	kg lb	*31.600 *68.450	*31.600 *68.450	*26.750 *57.800	*26.750 *57.800	*22.000 *47.300	*22.000 *47.300	*17.650 *37.700	16.850 36.350					*14.250 *31.350	14.050 31.300	8.600 340
-6,0 m -20,0'	kg lb					*15.700 *32.800	*15.700 *32.800							*12.450 *26.950	*12.450 *26.950	7.070 280



ISO 10567



\* Indica que la carga se limita por la capacidad hidráulica de levantamiento y no por la carga límite de equilibrio. Las cargas anteriores cumplen con la norma ISO 10567:2007 de capacidad de levantamiento de excavadoras hidráulicas. No exceden el 87 % de la capacidad hidráulica de levantamiento ni el 75 % de la capacidad de carga límite de equilibrio. De las capacidades de levantamiento antes indicadas, hay que deducir el peso de todos los accesorios de levantamiento. Las capacidades de levantamiento corresponden a una máquina en una superficie de apoyo firme y uniforme. El uso de un punto de sujeción del accesorio de la herramienta para manipular o levantar objetos puede afectar el rendimiento de levantamiento de la máquina.

La capacidad de levantamiento permanece en  $\pm 5\%$  en todas las zapatas de cadena disponibles.

Consulte siempre el Manual de Operación y Mantenimiento apropiado para obtener información específica del producto.

# Especificaciones de la Excavadora Hidráulica 374F L

## Capacidades de levantamiento de la pluma para excavación de gran volumen – Contrapeso: 11 tons métricas (24.250 lb) – sin cucharón

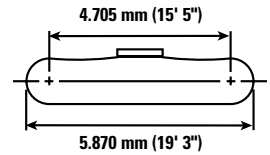
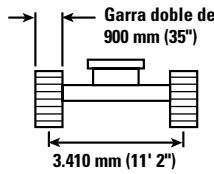
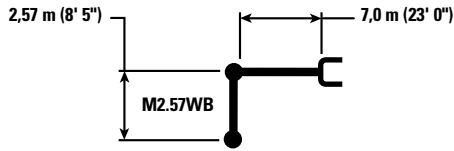


Diagrama de la pluma	3,0 m/10,0'		4,5 m/15,0'		6,0 m/20,0'		7,5 m/25,0'		9,0 m/30,0'		Diagrama de la excavadora				
	kg	lb	kg	lb	kg	lb	kg	lb	kg	lb	kg	lb	mm		
9,0 m 30,0'													*17.650 *39.250	*17.650 *39.250	6.820 270
7,5 m 25,0'							*18.450 *40.450	*18.450 *40.450					*16.650 *36.750	*16.650 *36.750	8.010 320
6,0 m 20,0'					*22.050 *47.750	*22.050 *47.750	*19.100 *41.600	*19.100 *41.250					*16.400 *36.100	14.800 32.850	8.770 350
4,5 m 15,0'					*24.900 *53.700	*24.900 *53.700	*20.400 *44.250	18.450 39.750	*18.000 *39.200	13.900 29.800			*16.700 *36.750	13.300 29.450	9.230 370
3,0 m 10,0'					*27.500 *59.350	24.500 52.800	*21.750 *47.100	17.700 38.150	*18.500 *40.150	13.500 29.100			*17.450 *38.450	17.450 27.800	12.600 380
1,5 m 5,0'					*28.850 *62.400	23.550 50.700	*22.600 *49.000	17.100 36.850	18.400 39.650	13.200 28.450			17.350 *38.150	12.450 27.450	9.380 370
0,0 m 0,0'					*28.500 *66.800	*28.500 *66.800	*28.650 *62.150	23.150 49.800	*22.650 *49.050	16.750 36.100	18.250 13.050		18.050 *39.700	18.050 28.450	12.900 360
-1,5 m -5,0'					*33.950 *73.900	*33.950 *73.900	*27.050 *58.650	23.100 49.700	*21.450 *46.350	16.700 36.000			*18.050 *39.800	14.150 31.200	8.510 340
-3,0 m -10,0'					*33.600 *73.450	*33.600 *73.450	*29.250 *63.450	*29.250 *63.450	*23.600 *50.950	23.450 50.450			*17.600 *38.650	16.800 37.300	7.590 300
-4,5 m -15,0'					*21.400 *45.650	*21.400 *45.650	*16.450 *16.450						*15.600 *33.900	*15.600 *33.900	6.180 240



ISO 10567



\* Indica que la carga se limita por la capacidad hidráulica de levantamiento y no por la carga límite de equilibrio. Las cargas anteriores cumplen con la norma ISO 10567:2007 de capacidad de levantamiento de excavadoras hidráulicas. No exceden el 87 % de la capacidad hidráulica de levantamiento ni el 75 % de la capacidad de carga límite de equilibrio. De las capacidades de levantamiento antes indicadas, hay que deducir el peso de todos los accesorios de levantamiento. Las capacidades de levantamiento corresponden a una máquina en una superficie de apoyo firme y uniforme. El uso de un punto de sujeción del accesorio de la herramienta para manipular o levantar objetos puede afectar el rendimiento de levantamiento de la máquina.

La capacidad de levantamiento permanece en  $\pm 5\%$  en todas las zapatas de cadena disponibles.

Consulte siempre el Manual de Operación y Mantenimiento apropiado para obtener información específica del producto.

# Especificaciones de la Excavadora Hidráulica 374F L

## Guía de opciones de herramientas\*

Opciones de pluma	Pluma de alcance de 7,8 m (25' 7")			Pluma para excavación de gran volumen de 7,0 m (23' 0")
Opciones de brazos	R4,67 m (15' 4")	R4,15 m (13' 7")	R3,60 m (11' 10")	M2,57 m (8' 5")
Martillo hidráulico	H160E s	H160E s	H160E s	H160E s
	H180E s	H180E s	H180E s	H180E s
Procesador múltiple	Mandíbula MP40 CC	Mandíbula MP40 CC	Mandíbula MP40 CC	Mandíbula MP40 CC
	Mandíbula MP40 CR	Mandíbula MP40 CR	Mandíbula MP40 CR	Mandíbula MP40 CR
	Mandíbula MP40 PS	Mandíbula MP40 PS	Mandíbula MP40 PS	Mandíbula MP40 PS
	Mandíbula MP40 S	Mandíbula MP40 S	Mandíbula MP40 S	Mandíbula MP40 S
Trituradora	P360	P360	P360	P360
Cizalla móvil para chatarra y demolición	S365C	S365C	S365C	S365C
	S385C	S385C	S385C	S385C
Garfio Orange Peel				
Protector en almeja				
Desgarradores				
Acoplador rápido Cat				

Estas herramientas se encuentran disponibles para la 374F L.  
Consulte a su distribuidor Cat para conocer la opción compatible adecuada.

\*Las opciones compatibles dependen de las configuraciones de la excavadora. Consulte a su distribuidor Cat para conocer la herramienta compatible adecuada.

# Especificaciones de la Excavadora Hidráulica 374F L

## Especificaciones y compatibilidad del cucharón

	Varillaje	Ancho		Capacidad		Peso		Llenado	Zapatatas de cadena con garra doble de 900 mm (35") Contrapeso con dispositivo de remoción de 11 tons métricas (24.250 lb)				
		mm	"	m <sup>3</sup>	yd <sup>3</sup>	kg	lb		%	Pluma de alcance			Pluma para excavación de gran volumen
										R3,60 m (11' 10")	R4,15 m (13' 7")	R4,67 m (15' 4")	
<b>Sin acoplador rápido</b>													
Servicio general (GD)	VB2	1.900	75	3,80	5,00	3.720	8.198	100	⊖	⊖	○		
Servicio general XL (GDXL)	VB2	2.000	79	4,60	6,00	4.077	8.986	100	○	◇	◇		
Servicio pesado (HD)	VB2	1.220	48	2,20	2,90	2.892	6.373	100	●	●	●		
	VB2	1.700	66	3,30	4,30	3.529	7.778	100	⊙	⊖	⊖		
	VB2	1.900	75	3,80	5,00	3.881	8.553	100	⊖	○	○		
Servicio severo (SD)	VB2	1.100	43	1,90	2,50	2.840	6.259	90	●	●	●		
	VB2	1.525	60	2,90	3,90	3.453	7.610	90	●	●	⊙		
	VB2	1.700	66	3,30	4,30	3.653	8.051	90	●	⊙	⊖		
	VB2	1.900	75	3,80	5,00	4.016	8.851	90	⊙	⊖	○		
	WB2	1.900	75	4,00	5,25	4.825	10.634	90				●	
	WB2	2.000	79	4,40	5,75	4.982	10.980	90				●	
Servicio extremo (XD)	WB2	2.200	87	5,00	6,50	6.171	13.605	90				⊖	
Servicio extremo para granito (XDG)	WB2	2.000	79	4,37	5,75	5.992	13.206	90				⊙	
	WB2	2.100	83	4,64	6,00	6.224	13.718	90				⊙	
Carga máxima con pasador (carga útil + cucharón)								kg	10.264	9.448	8.627	13.966	
								lb	22.622	20.823	19.014	30.781	

Las cargas anteriores cumplen la norma EN474 para excavadoras hidráulicas. No exceden el 87 % de la capacidad hidráulica de levantamiento ni el 75 % de la carga de equilibrio con el varillaje delantero completamente extendido en la línea a nivel del suelo con el cucharón plegado.

La capacidad se basa en la norma ISO 7451.

Peso del cucharón con puntas largas.

### Densidad máxima de material:

- 2.100 kg/m<sup>3</sup> (3.500 lb/yd<sup>3</sup>)
- ⊙ 1.800 kg/m<sup>3</sup> (3.000 lb/yd<sup>3</sup>)
- ⊖ 1.500 kg/m<sup>3</sup> (2.500 lb/yd<sup>3</sup>)
- 1.200 kg/m<sup>3</sup> (2.000 lb/yd<sup>3</sup>)
- ◇ 900 kg/m<sup>3</sup> (1.500 lb/yd<sup>3</sup>)

Caterpillar recomienda el uso de herramientas apropiadas para aumentar al máximo el valor que los clientes reciben de nuestros productos. El uso de herramientas, incluidos los cucharones, que no respete las recomendaciones o especificaciones de Caterpillar en cuanto a peso, dimensiones, flujos, presiones, etc., puede derivar en un rendimiento inferior al nivel óptimo, que incluye, pero no se limita a, la disminución de la producción, estabilidad, fiabilidad y durabilidad de los componentes. El uso inadecuado de una herramienta que resulte en el barrido, el palanqueo, la torsión o el agarre de cargas pesadas acortará la vida útil de la pluma y del brazo.

## Equipo estándar

El equipo estándar puede variar. Consulte con su distribuidor Cat para obtener más detalles.

### CABINA

- Lava y limpiaparabrisas paralelos
- Espejos
- Estación del operador presurizada con filtración positiva
- Ventana superior delantera con vidrio laminado y las demás ventanas con vidrio templado
- Ventana de la puerta superior deslizante (puerta izquierda de la cabina)
- Parabrisas inferior desmontable con soporte de almacenamiento en la cabina
- Tragaluz con posibilidad de apertura
- Interior:
  - Martillo de seguridad para romper vidrio
  - Gancho para ropa
  - Portavasos
  - Portadocumentos
  - Iluminación interior
  - Montaje de radio AM/FM (tamaño DIN)
  - Dos altavoces estéreo de 12 V
  - Estante de almacenamiento adecuado para fiambra o caja de herramientas
  - Suministro de corriente de 12 V y dos tomacorriente (10 amperios)
  - Palanca universal de modulación con ruedecilla para el uso con el control auxiliar combinado
  - Cortina parasol
  - Aire acondicionado, calentador y descongelador con control de temperatura
- Asiento:
  - Asiento ajustable, con respaldo alto, calefacción, ventilación y suspensión mecánica
  - Cinturón de seguridad de 76 mm (3")
  - Posabrazos ajustable
  - Consolas de palanca universal con altura ajustable
  - Palanca neutral (de traba) para todos los controles
  - Pedales de control de desplazamiento con palancas manuales removibles
  - Capacidad de instalación de dos pedales adicionales
  - Dos velocidades de desplazamiento
  - Alfombra de piso lavable
- Parabrisas:
  - Dividido en una relación 70 a 30, deslizante
- Pedal de desplazamiento en línea recta

- Monitor:
  - Reloj
  - Listo para la instalación de video
  - Pantalla LCD en color, con información de advertencia, cambio de filtro/fluido y horas trabajadas
  - Pantalla de idiomas (pantalla gráfica a todo color)
  - Información sobre el estado de la máquina, código de error y ajuste de modalidad de la herramienta
  - Comprobación al momento del arranque del nivel de aceite y refrigerante del motor, y del aceite hidráulico
  - Advertencia, cambio de filtro/fluido e información de horas de trabajo
  - Medidor del consumo de combustible
  - Cámara de visión trasera

### SISTEMA ELÉCTRICO

- Alternador de 80 A
- Disyuntor
- Batería
- Alarma de desplazamiento

### MOTOR

- Motor Diésel C15 ACERT
- Cumple con las normas de emisiones Tier 4 final
- Capacidad de 2.300 m (7.500') de altitud sin reducción de potencia
- Capacidad para usar biodiésel hasta B20
- Control automático de velocidad del motor
- Bomba eléctrica de cebado con interruptor
- Separador de agua en la tubería de combustible con sensor e indicador del nivel de agua
- Modalidades de potencia económica y estándar
- Filtro de aire
- Ventilador de enfriamiento reversible
- Pared de acero entre el motor y el compartimiento de la bomba
- Filtro de combustible de 4 micrones
- Drenajes rápidos, aceite del motor y aceite hidráulico (QuickEvac)

### SISTEMA HIDRÁULICO

- Válvula de amortiguación de la rotación inversa
- Freno de estacionamiento de la rotación automático
- Filtro de retorno hidráulico de alto rendimiento
- Circuito de recuperación de la pluma y del brazo
- Capacidad de instalación de los circuitos auxiliares adicionales
- Ventilador de enfriamiento reversible
- Puede utilizar biodiésel
- SmartBoom™

### LUCES

- Luces de cabina y pluma con temporizador
- Luces exteriores integradas a la caja de almacenamiento

### TREN DE RODAJE/BASTIDOR SUPERIOR

- Cadenas lubricadas con grasa con PPR2 GLT4, sello de resina
- Rodillo inferior de servicio pesado
- Protecciones del motor de cadena de servicio pesado
- Cáncamo de remolque en el bastidor de base
- Protectores inferiores de servicio pesado en el bastidor superior
- Contrapeso con cáncamo de levantamiento
- Protector de la unión giratoria

### PROTECCIÓN Y SEGURIDAD

- Sistema de seguridad Cat de una sola llave
- Trabas de puerta
- Trabas en las tapas del tanque de combustible y del tanque hidráulico
- Caja externa de herramientas/almacenamiento trabable
- Bocina de señalización/advertencia
- Interruptor de parada del motor secundario
- Espejos
- Ventana trasera para salida de emergencia
- Cámara de visión trasera
- Capacidad de conexión de una baliza
- Capacidad de FOGS (Falling Object Guarding System, Sistema de protección contra la caída de objetos) empernado
- Pasarelas de servicio
- Martillo de seguridad para romper el vidrio de la cabina

### TECNOLOGÍAS INTEGRADAS

- Product Link

## Equipo optativo

El equipo optativo puede variar. Consulte con su distribuidor Cat para obtener más detalles.

### VARILLAJE DELANTERO

- Pluma de alcance de 7,8 m (25' 7"):
  - R4.67 VB2 (15' 4")
  - R4.15 VB2 (13' 7")
  - R3.6VB2 (11' 10")
  - Varillaje del cucharón de la familia VB2 (con cáncamo de levantamiento o sin este)
- Pluma para excavación de gran volumen de 7,0 m (23' 0"):
  - M2.57WB2 (8' 6")
  - Varillaje del cucharón de la familia WB2 (con cáncamo de levantamiento o sin este)
- Acoplador rápido específico CW

### CADENA

- Garra doble de servicio pesado de 750 mm (26")
- Garra doble de servicio pesado de 900 mm (36")

### CONTRAPESO

- Con dispositivo de remoción o sin este

### MOTOR

- Orificio de llenado rápido de combustible
- Juego de arranque para tiempo frío de -18 °C (0 °F)

### PROTECTORES

- Sistema de protección contra la caída de objetos (FOGS) con protector superior y protector para el parabrisas
- Parabrisas con protecciones contra vandalismo
- Protectores de guía de cadena:
  - Longitud completa
  - Segmentados, tres piezas
  - Sección central

### LUCES

- Luces de trabajo halógenas de la cabina
- Luces de trabajo HID de la cabina
- Luces de trabajo halógenas de la pluma
- Luces de trabajo HID de la pluma

### SISTEMA HIDRÁULICO

- Dispositivos de control de bajada de la pluma y del brazo con SmartBoom
- Dispositivo de remoción del contrapeso
- Tuberías hidráulicas HP para la pluma y el brazo
- Tuberías hidráulicas MP para la pluma y el brazo
- Tuberías hidráulicas QC para la pluma y el brazo
- Control QC universal
- Aceite biodegradable

### SISTEMA ELÉCTRICO

- Paquete de arranque para tiempo frío, 240 V
- Bomba eléctrica de reabastecimiento de combustible
- Sistema de llenado rápido de combustible

### TECNOLOGÍAS CAT CONNECT

- Cat Production Measurement
- Cámara de vista lateral



Para obtener información más completa sobre los productos Cat, los servicios del distribuidor y las soluciones de la industria, visítenos en [www.cat.com](http://www.cat.com)

© 2016 Caterpillar

Todos los derechos reservados

Los materiales y las especificaciones están sujetos a cambios sin previo aviso. Las máquinas que aparecen en las fotografías pueden incluir equipo optativo. Consulte con su distribuidor Cat para conocer las opciones disponibles.

CAT, CATERPILLAR, SAFETY.CAT.COM, sus respectivos logotipos, el color "Caterpillar Yellow" y la imagen comercial de "Power Edge", así como la identidad corporativa y de producto utilizadas en la presente, son marcas registradas de Caterpillar y no pueden utilizarse sin autorización.

VisionLink es una marca registrada de Trimble Navigation Limited, registrada en los Estados Unidos y en otros países.

ASHQ7884  
(Traducción: 12-2016)  
(AmN)

