

Excavadora Hidráulica

374F L

2017



Motor

Modelo de motor	Cat® C15 ACERT™
Potencia: ISO 14396	362 kW/492 hp
Potencia: ISO 9249	352 kW/479 hp

Transmisión

Velocidad de desplazamiento máxima	4,1 km/h
Máxima fuerza de tracción en la barra de tiro	492 kN

Pesos

Peso de funcionamiento: mínimo	70 975 kg
Peso de funcionamiento: Máximo	75 170 kg

La 374F L está diseñada para mantener sus altos resultados de producción y reducir al mismo tiempo sus costes de operación y propiedad.

El Motor C15 ACERT de la máquina no solo cumple los estándares de emisiones fase IV de la UE, Tier 4 Final de la EPA de EE. UU. y Tier 4 de Corea, sino que lo hace al mismo tiempo que le proporciona toda la potencia, eficiencia del combustible y fiabilidad que necesita para triunfar.

Pero la potencia real proviene del sistema hidráulico avanzado y de la nueva válvula del sistema de control adaptativo (ACS, Adaptive Control System). La válvula de ACS y otros componentes integrados permiten mover toneladas de material durante toda la jornada con un excelente nivel de velocidad, precisión y eficiencia. De hecho, el equipo del sistema hidráulico y el del motor han colaborado para reducir el consumo de combustible hasta un 30 % comparado con el modelo 374D L sin afectar a su productividad.

Además de la cabina del operador que le ayudará a estar cómodo y ser productivo, los puntos de servicio harán que sus tareas de mantenimiento rutinarias sean rápidas y sencillas, y los diversos implementos Cat le ayudarán a realizar distintas tareas con mucha eficacia. Definitivamente, no encontrará una mejor máquina en esta categoría.

Contenido

Fiabilidad y productividad.....	4
Eficiencia del combustible	6
Funcionamiento sencillo.....	8
Estructuras duraderas	10
Equipos de trabajo duraderos.....	11
Versátil.....	12
Tecnologías de Cat Connect	14
Entorno de trabajo seguro.....	16
Facilidad de servicio.....	17
Sostenible.....	18
Servicio posventa integral.....	18
Especificaciones.....	19
Equipos estándar	33
Equipos opcionales.....	34
Notas.....	35





CAT

CAT
374F

CAT



Fiabilidad y productividad

Potencia para mover el material con velocidad y precisión

Potencia hidráulica, una ventaja de Cat

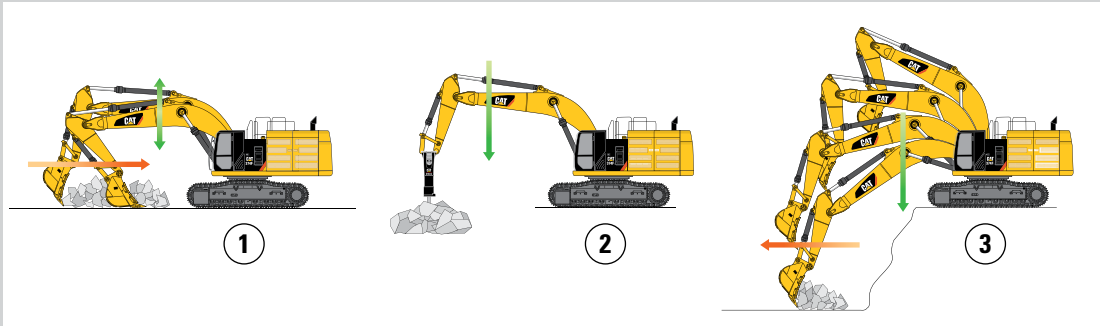
La potencia hidráulica es la potencia real de la máquina disponible para realizar el trabajo a través de los implementos. En realidad es mucho más que solo la potencia del motor bajo el capó, ya que constituye uno de los pilares centrales que diferencia las máquinas Cat de las de otras marcas. De hecho, la bomba y otros componentes del sistema transmiten más potencia a las ruedas de manera sencilla y altamente controlada. Esto permite mover más material en menos tiempo y ahorrar más dinero al final del día.

Un control sin parangón

La nueva válvula del sistema de control adaptativo (ACS, Adaptive Control System) Cat optimiza el rendimiento al gestionar de forma inteligente los límites y los caudales para controlar el movimiento de la máquina, lo que supone que sus operadores dispondrán de la potencia y la precisión que necesitan y esperan. Si el rango de movimiento de la palanca tipo joystick es pequeño se abre lentamente, mientras que si el movimiento es amplio se abre con rapidez. Esta válvula se encarga de suministrar caudal al lugar exacto en el momento necesario, lo que proporciona un funcionamiento más uniforme, mejora la eficiencia y reduce el consumo de combustible.

SmartBoom™

Reduce la tensión y las vibraciones transmitidas a la máquina



Fractura y arrastre de rocas (1)

El trabajo de fractura y arrastre de rocas, así como el de acabado, resulta fácil y rápido. SmartBoom simplifica la tarea y permite al operador concentrarse totalmente en el balancín y el cucharón mientras la pluma sube y baja libremente sin utilizar el caudal de la bomba.

Trabajo con martillo (2)

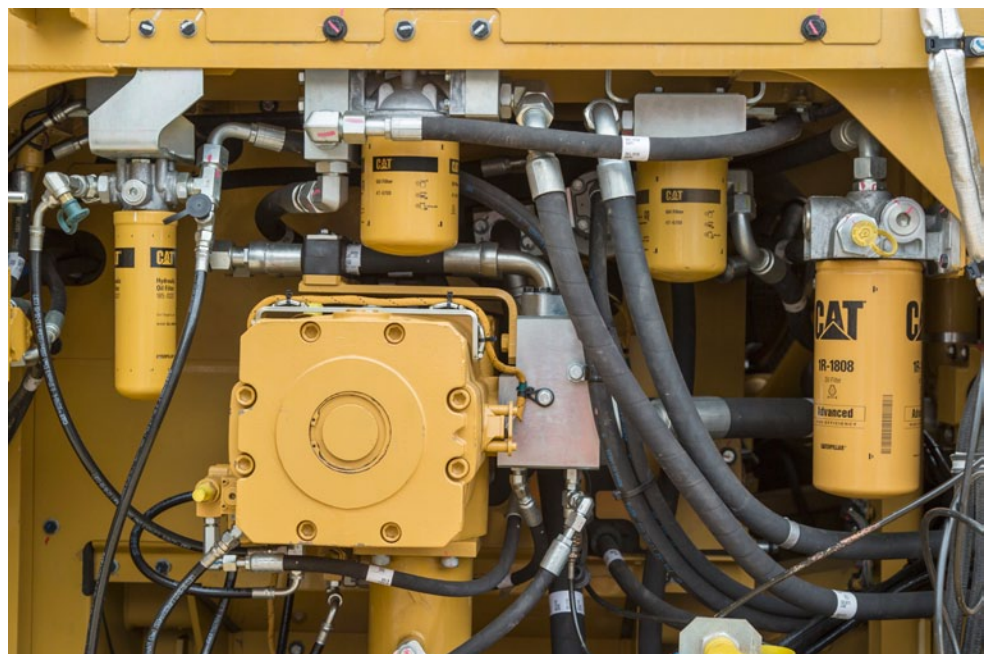
Nunca había sido tan productivo y fácil de manejar. Las piezas delanteras siguen automáticamente al martillo mientras penetra la roca. Se evitan los golpes en vacío o la fuerza excesiva en el martillo, lo que alarga la vida del martillo y la máquina. Ventajas similares se pueden aplicar cuando se utilizan placas vibratorias.

Carga de dúmperes (3)

La carga de dúmperes desde un desnivel resulta más productiva y ahorra más combustible, ya que el ciclo de retorno se reduce mientras que la función de descenso de la pluma no requiere caudal de la bomba.

Sistema hidráulico auxiliar de mayor versatilidad

El sistema hidráulico auxiliar le proporciona una mayor versatilidad de la herramienta para que pueda realizar más trabajo con una sola máquina. Además, puede elegir entre diversas opciones. Un circuito de acoplamiento rápido, por ejemplo, le permite pasar de una herramienta a otra en cuestión de minutos.



Eficiencia del combustible

Diseñada para reducir sus costes de operación



El Motor Cat C15 ACERT cumple los estándares de emisiones fase IV de la UE, Tier 4 Final de la EPA de EE. UU. y Tier 4 de Corea sin interrumpir su proceso de trabajo. Solo tendrá que encender el motor y empezar a trabajar. De manera autónoma, el motor buscará el momento de regenerarse durante su ciclo de trabajo y le ofrecerá suficiente potencia para la tarea que va a realizar, lo que contribuirá a mantener al mínimo los costes de operación y propiedad.

Un diseño inteligente a cualquier temperatura

El modelo 374F L cuenta con un sistema de refrigeración de lado a lado que le permite usar la máquina en condiciones extremas de frío y calor. El sistema es totalmente independiente del compartimento del motor, lo que reduce el ruido y el calor. Además, cuenta con núcleos fáciles de limpiar y con un nuevo ventilador de velocidad variable reversible para expulsar los residuos no deseados que se hayan podido acumular durante la jornada de trabajo.

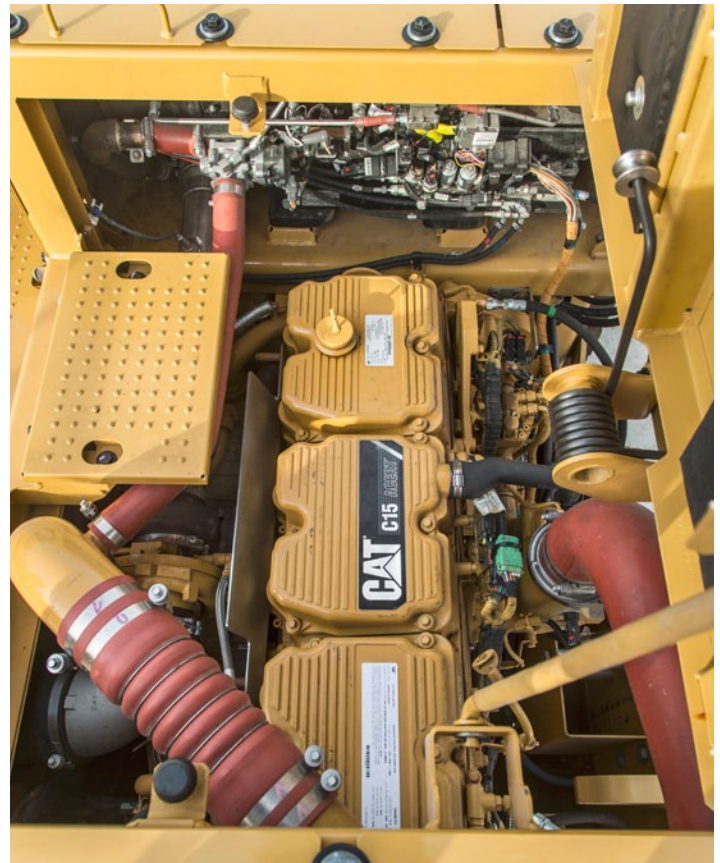
El biodiésel no es un problema

El Motor C15 ACERT puede funcionar con combustible biodiésel B20 mezclado con ULSD (ultra-low-sulfur diesel, diésel con contenido muy bajo en azufre). Solo tiene que llenar el depósito y listo.

Tecnología probada

El uso de las tecnologías apropiadas en las aplicaciones adecuadas tiene como resultado:

- **Mayor eficiencia del combustible:** mejora de hasta un 30 % sobre productos de fase IIIB y Tier 4 Interim.
- **Altas prestaciones** en una amplia variedad de aplicaciones.
- **Aumento de la fiabilidad** mediante la normalización y simplicidad del diseño.
- **Aumento al máximo del tiempo de productividad y reducción de los costes** con la sobresaliente asistencia de la red de distribuidores Cat.
- **Reducción al mínimo del impacto de los sistemas de emisiones,** con un diseño transparente para el operador sin requerir su intervención.
- **Diseños duraderos** con una vida útil de revisión prolongada.
- **Un consumo más eficiente del combustible** con la reducción al mínimo de los costes de mantenimiento, ofreciendo al mismo tiempo una potencia y respuesta tan excepcionales como siempre.



Funcionamiento sencillo

El confort y la comodidad le ayudarán a mantener un gran nivel de productividad durante toda la jornada



Cabina segura y silenciosa

La cabina contribuye a su comodidad gracias a los montajes elásticos y al sellado y revestimiento especiales del techo, que limitan la vibración y el ruido innecesario.

Los operadores disfrutarán de la tranquilidad y comodidad de la cabina totalmente renovada, que cuenta con un aislamiento que supera en 4 dB al modelo anterior para disminuir el sonido de su interior.

Excelente ergonomía

Los amplios asientos con suspensión neumática y calefacción/refrigeración opcional tienen respaldo inclinable y ajustes de deslizamiento superior e inferior, así como una función de regulación de la altura y el ángulo de inclinación para satisfacer todas sus necesidades en cuanto a confort.

El sistema de control automático de temperatura ofrece comodidad y productividad al operador durante todo el día, tanto si hace frío como calor.

Los espacios de almacenamiento se encuentran en las consolas delantera, trasera y laterales. Un soporte para bebidas puede sostener una taza grande y en el estante tras el asiento puede almacenar fiambresas o cajas de herramientas.

Se han dispuesto enchufes para cargar sus dispositivos electrónicos, como un reproductor MP3, un teléfono móvil o una tablet.

Mandos a su medida

Las consolas derecha e izquierda de las palancas tipo joystick se pueden ajustar para mejorar su comodidad y productividad a lo largo del día.

La palanca tipo joystick derecha contiene un botón que permite reducir la velocidad del motor cuando no se está trabajando, con el fin de ahorrar combustible. Al pulsarlo una vez, se reduce la velocidad y, al volver a pulsarlo, se restablece la velocidad al régimen de servicio normal.



Monitor de navegación sencilla

El nuevo monitor LCD facilita tanto la visualización como la navegación por el contenido. No solo puede memorizar 10 implementos diferentes, sino que también se puede programar en hasta 44 idiomas distintos para adaptarse a la diversidad actual de la mano de obra. El monitor muestra con claridad la información más importante para poder trabajar de manera eficiente y efectiva. Asimismo, también reproduce la imagen de las cámaras de visión trasera o lateral, con objeto de que pueda controlar el entorno de la máquina y mantenerse concentrado en el trabajo.

Estructuras duraderas

Fabricadas para aplicaciones difíciles de servicio pesado



Tren de rodaje estable

El largo tren de rodaje de ancho variable contribuye de manera significativa a su excelente estabilidad y durabilidad y puede ajustarse para reducir la anchura de embarque.

Las zapatas de cadena, las conexiones, los rodillos, las ruedas locas y los mandos finales están fabricados con acero de alta resistencia a la tracción para garantizar la máxima durabilidad.

El Eslabón de la Cadena Cat GLT4 protege las piezas móviles frente al agua, la suciedad y el polvo, al mismo tiempo que mantiene el sellado con grasa, por lo que ofrece una mayor resistencia al desgaste y reduce el ruido durante el desplazamiento.

El sistema de retención del bulón Cat PPR2 (Positive Pin Retention 2) evita que se afloje el bulón de la cadena del eslabón de la cadena, reduce las concentraciones de esfuerzos y elimina el movimiento del bulón para aumentar la vida útil.



Bastidores robustos

La 374F L es una máquina robusta con un gran diseño fabricada para proporcionar una larga vida útil. El bastidor superior incluye montajes especiales fabricados específicamente para soportar la cabina de servicio pesado. Además, se ha reforzado alrededor de las zonas que sufren mayor tensión, como el pie de la pluma, la falda y el sistema de desinstalación del contrapeso.

Gran peso

Hay disponible un contrapeso de 11 tm, con o sin dispositivo de extracción, para equilibrar sus necesidades de trabajo. Está fabricado con placas de acero grueso y un diseño reforzado para resistir mejor los daños. Además, cuenta con una superficie curvada que combina con el aspecto suave y estilizado de la máquina, además de la carcasa integrada que protege la cámara de visión trasera de serie.



Equipos de trabajo duraderos

Opciones para tareas tanto de largo como de corto alcance

Plumas y balancines para cualquier tipo de trabajo

El modelo 374F se ofrece con diferentes plumas y balancines. Cada uno de ellos se ha construido con planchas separadoras internas y sistemas de reducción de la tensión para añadir durabilidad y se ha sometido a una inspección por ultrasonido para garantizar la calidad y fiabilidad. En las zonas sometidas a gran tensión, como el extremo y la base de la pluma, el cilindro de la pluma y la base del balancín, se utilizan grandes estructuras de sección de caja con conjuntos de planchas múltiples, fundiciones y forjados para mejorar la durabilidad. Además, el método de retención del bulón del extremo de la pluma es un diseño avanzado que prolonga la vida útil.

La pluma de alcance y los balancines ofrecen una versatilidad excelente para trabajos de excavación general, como excavación y carga con usos múltiples.

La pluma de alta producción y los balancines le proporcionan un mayor rendimiento en materiales de servicio pesado, como rocas. Proporcionan mayores fuerzas de excavación gracias a la geometría especial de la pluma y del balancín, mientras que el varillaje del cucharón y los cilindros se han fabricado para ofrecer una mayor duración.

Bulones

Todos los bulones del varillaje delantero disponen de un grueso cromado que les proporciona gran resistencia al desgaste. Cada diámetro del pasador se realiza para distribuir la cizalla y las cargas de flexión asociadas al balancín y para ayudar a garantizar una mayor duración del pasador, de la pluma y del balancín.

Póngase en contacto con su distribuidor de Cat para elegir el varillaje delantero que mejor se adapte a sus aplicaciones concretas.

Versátil

Realice más trabajos con una sola máquina



Saque el máximo partido de una sola máquina

La combinación Cat de máquina e implementos proporciona una solución integral para casi cualquier aplicación. Los implementos se pueden montar directamente en la máquina o en un acoplamiento rápido, por lo que resulta rápido y sencillo soltar un implemento y tomar otro.

Cambio rápido de aplicación

El acoplamiento rápido Cat permite cambiar rápidamente los implementos para pasar de un trabajo a otro. El acoplamiento Cat es la forma más segura de reducir los tiempos de inactividad y de aumentar la flexibilidad en la obra y la productividad total.

El control de herramientas disponible recuerda las presiones y caudales de hasta 10 herramientas. Solo tendrá que usar el monitor para seleccionar la herramienta y podrá empezar a trabajar para obtener la máxima eficiencia.

Excave, ripee y cargue

Una amplia gama de cucharones para excavar cualquier tipo de material, desde el sustrato superior del suelo hasta materiales difíciles, como minerales y granito cuarcita. Podrá ripar a través de roca como alternativa a la voladura de las canteras. Los cucharones de gran capacidad pueden cargar camiones con un número mínimo de pasadas para obtener la máxima productividad.

Fraccionamiento, demolición y cizallamiento

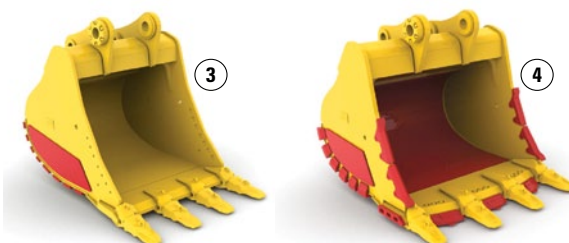
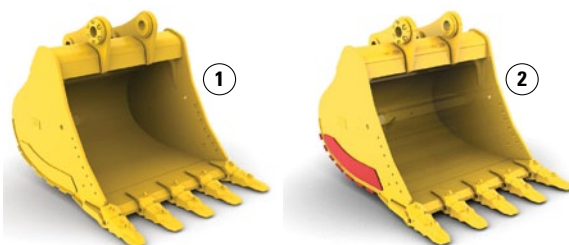
Puede equipar su máquina con un martillo hidráulico para romper rocas en las canteras. También podrá derribar pilares y cemento fuertemente reforzado en trabajos de demolición de carretera sin problemas.

Los accesorios pulverizadores y multiprocesadores harán que su máquina sea ideal para trabajos de demolición y para procesar los residuos resultantes.

Las cizallas con rotación de 360° se equipan en la máquina para procesar chatarra de acero y metal.

Configure la máquina para sacarle el máximo provecho

Su distribuidor de Cat puede instalar kits hidráulicos para que pueda utilizar correctamente todos los implementos Cat, con lo que logrará aumentar al máximo tanto el tiempo de actividad de la máquina como sus beneficios. Todos los accesorios de los implementos Cat están respaldados por la misma red de distribuidores Cat que su máquina Cat.



1) Servicio general (GD, General Duty)

2) Servicio pesado (HD, Heavy Duty)

3) Servicio en condiciones severas (SD, Severe Duty)

4) Servicio en condiciones extremas (XD, Extreme Duty)



Tecnologías de Cat Connect

Control, gestión y mejora de las operaciones en el lugar de trabajo

Tecnologías PAYLOAD

Las tecnologías Payload miden de manera precisa el material que se va a cargar o transportar. Los datos de carga útil se comparten con los operadores en tiempo real para mejorar la productividad, reducir la sobrecarga y registrar el progreso.

Cat Production Measurement

Cat Production Measurement envía información sobre la capacidad de peso de carga útil a la cabina, lo que permite a los operadores pesar las cargas "sobre la marcha". La carga se pesa a medida que se desplaza la pluma para no interrumpir el ciclo de carga, por lo que se mejora la eficiencia y velocidad de la carga. Los operadores pueden ver los pesos de carga integrados en la pantalla y saber con precisión cuánto material se encuentra en el cucharón y cuándo han alcanzado los camiones la carga útil ideal. La información instantánea proporciona a los operadores la confianza que necesitan para trabajar de forma más eficaz, lo que permite maximizar el potencial de toda la flota. Los jefes de obra pueden acceder de manera inalámbrica a los datos de la obra mediante el sitio web VisionLink® para medir la producción y supervisar la eficiencia.

Cat Connect garantiza el uso inteligente de la tecnología y los servicios que ayudan a mejorar la eficiencia en el lugar de trabajo. Al utilizar los datos de máquinas equipadas con esta tecnología, obtendrá más información de su equipo y sus operaciones que nunca.

La tecnología de Cat Connect ofrece mejoras en estas áreas clave:



GESTIÓN DE EQUIPOS

Gestión de equipos: aumente el tiempo de actividad y reduzca los costes de operación.



PRODUCTIVIDAD

Productividad: controle la producción y gestione la eficiencia en el lugar de trabajo.



SEGURIDAD

Seguridad: mejore la concienciación en el lugar de trabajo para garantizar la seguridad del personal y los equipos.



Tecnologías LINK

Las tecnologías LINK, como Product Link™, están totalmente integradas en el sistema de control de la máquina y le proporcionan acceso a información oportuna, como la ubicación de las máquinas, horas, consumo de combustible, tiempo de inactividad y códigos de incidencia.

Product Link/VisionLink

El fácil acceso a los datos de Product Link a través de la interfaz de usuario en línea VisionLink le puede ayudar a controlar el rendimiento de su flota o máquina. Puede usar esta información para tomar decisiones oportunas basadas en los datos e impulsar así la eficiencia y productividad en el lugar de trabajo, además de reducir los costes.



Entorno de trabajo seguro

Características que ayudan a protegerle día tras día



Magníficas vistas

Un amplio cristal le ofrece una excelente visibilidad hacia delante y hacia los lados. Las nuevas cámaras de visión trasera y lateral mejoran la visibilidad por detrás y a los lados de la máquina para ayudar al operador a trabajar con mayor productividad. En la nueva pantalla multifunción se muestra automáticamente una vista panorámica de la parte trasera durante la marcha atrás. De manera opcional, se puede añadir una segunda pantalla que ofrezca una visión trasera completa del lugar de trabajo a tiempo completo.

Las luces halógenas proporcionan una iluminación total. Las luces de la cabina y de la pluma se pueden programar para permanecer encendidas durante 90 segundos después de haber apagado el motor para que pueda salir de la máquina con total seguridad. Hay luces de descarga de alta intensidad (HID, High Intensity Discharge) opcionales disponibles para mejorar la visibilidad nocturna.

Puntos de contacto seguros

Los amplios peldaños y pasamanos permiten acceder tanto a la cabina como a las pasarelas y compartimentos. Los pasamanos ampliados le permiten subir a la plataforma superior de manera segura. Las placas antideslizantes en las pasarelas, en la superficie de la estructura superior y en la parte superior de la zona de la caja de almacenamiento reducen el riesgo de resbalones en todo tipo de condiciones meteorológicas. Se pueden desmontar para su limpieza.



Facilidad de servicio

Diseñada para un mantenimiento rápido y sencillo



Acceso práctico incorporado

En la base de la pluma, a nivel del suelo, podrá alcanzar los elementos de mantenimiento rutinarios, como los puntos de engrase y un bloque de engrase remoto concentrado.

Los compartimentos están equipados con amplias puertas de servicio diseñadas para impedir la entrada de suciedad y se bloquean fácilmente para facilitar las labores técnicas.

Las pasarelas antideslizantes de 500 mm de ancho de la máquina aumentan la longitud de la máquina para proporcionar un acceso seguro a los puntos de servicio agrupados principales, como los filtros de combustible y aceite y las tomas de fluidos.



Servicio de fluidos rápido y práctico

Los orificios de presión y de muestras de aceite S-O-SSM permiten una fácil comprobación del estado de la máquina y se equipan de serie en todas las máquinas.

La opción QuickEvacTM garantiza un cambio seguro, fácil y rápido del aceite hidráulico y del motor.

El grifo de drenaje del depósito de combustible facilita y simplifica el vaciado del agua y los sedimentos durante las actividades de mantenimiento periódico. Además, también contiene un indicador de nivel de combustible integrado que reduce el riesgo de que el depósito se llene demasiado. El orificio de llenado rápido opcional, accesible a nivel del suelo, puede hacer que el repostaje sea aún más fácil y rápido.

Una bomba de repostaje eléctrica permite repostar el combustible de otras fuentes, como un barril o un depósito de combustible cuando no se disponga de un camión o de una bomba de combustible normal. La bomba se apaga automáticamente cuando el depósito de combustible está lleno.



Un sistema de lubricador eléctrico es un implemento que permite ahorrar tiempo. El lubricador cuenta con un contenedor de grasa, una bomba de engrasado y una manguera con boquilla para permitir alcanzar todos los puntos de engrase.

Un diseño de refrigeración inteligente

El modelo 374F L cuenta con un nuevo sistema de refrigeración de lado a lado con núcleos de limpieza fácil y un nuevo ventilador de velocidad variable reversible para expulsar los residuos no deseados que se hayan podido acumular durante la jornada de trabajo.



Servicio posventa integral

Un servicio postventa inigualable que marca la diferencia

Sostenible

Muy por delante,
en todos los sentidos

El modelo 374F L se ha diseñado para cumplir sus objetivos empresariales, reducir las emisiones y minimizar el consumo de los recursos naturales.

- El Motor C15 ACERT cumple los estándares de emisiones fase IV de la UE, Tier 4 Final de la EPA de EE. UU. y Tier 4 de Corea.
- El modelo 374F L consume hasta un 30 % menos de combustible que su predecesor, el 374D L.
- La máquina dispone de la flexibilidad para funcionar tanto con combustible diésel con contenido muy bajo en azufre (ULSD, ultra-low-sulfur diesel) con 10 ppm para la UE, 15 ppm para la EPA de azufre o menos, como con biodiésel (B20) mezclado con ULSD.
- Cuando el depósito está lleno, se muestra un indicador de sobrellenado para ayudar al operador a evitar el vertido.
- Los orificios de llenado rápido cuentan con conectores que garantizan un cambio seguro, fácil y rápido del aceite hidráulico.
- Los principales componentes pueden reconstruirse, lo que reduce los residuos y ahorra costes al proporcionar a la máquina y a los principales componentes una segunda e incluso tercera vida.
- Las tecnologías Link le permiten recopilar y analizar datos de los equipos y el lugar de trabajo para que pueda maximizar la productividad y reducir los costes.
- La 374F L es una máquina eficiente y productiva que se ha diseñado para preservar nuestros recursos naturales para las generaciones venideras.

Disponibilidad de piezas en todo el mundo

Los distribuidores Cat utilizan una red mundial de piezas para maximizar el tiempo de actividad de sus máquinas. Además, es posible ahorrar dinero con los componentes refabricados Cat.

Opciones de financiación a su medida

Considere las opciones de financiación y los costes de operación diarios. Analice los servicios postventa que, al estar incluidos en el precio de la máquina, reducirán sus costes de propiedad y operación a largo plazo.

¿Cuál es la mejor alternativa para el presente y el futuro de su empresa?

¿Reparar, refabricar o reemplazar? Su distribuidor de Cat le ayudará a evaluar el coste de cada una de estas opciones para que pueda tomar la mejor decisión para su negocio.



Especificaciones de la Excavadora Hidráulica 374F L

Motor

Modelo de motor	Cat C15 ACERT
Potencia: SAE J1995	367 kW/499 hp
Potencia: ISO 14396	362 kW/492 hp
Potencia: ISO 9249	352 kW/479 hp
Calibre	137 mm
Carrera	171 mm
Cilindrada	15,2 L

- No se precisa reducción de potencia del motor por debajo de los 2300 m de altitud.
- Potencia a 1600 rev/min (implemento).

Transmisión

Subida de pendientes	40°
Velocidad de desplazamiento máxima	4,1 km/h
Máxima fuerza de tracción en la barra de tiro	492 kN

Cadena

Opciones de cadenas: doble garra	900 mm 750 mm 650 mm
Número de zapatas a cada lado	47
Número de rodillos de la cadena a cada lado	8
Número de rodillos portadores a cada lado	3

Giro

Velocidad de giro	6,5 rev/min
Par de giro	215 kN·m
Par de giro máximo	313 kN·m

Capacidades de llenado de servicio

Capacidad del depósito de combustible	935 L
Sistema de refrigeración	74 L
Aceite del motor	60 L
Mando del giro (cada uno)	12 L
Mando final (cada uno)	22 L
Sistema hidráulico (incluido el depósito)	729 L
Depósito hidráulico	612 L
Depósito de DEF	48 L

Niveles de ruido

Exterior: ISO 6395*	108 dB(A)
Operador: SAE J1166/ISO 6396	72 dB(A)

- Cuando se trabaje mucho tiempo con las puertas o ventanillas de la cabina abiertas en lugares muy ruidosos o si la cabina no ha sido mantenida correctamente, el operador de la máquina podría necesitar protección en los oídos.
- Cuando está correctamente instalada y mantenida, la cabina que ofrece Caterpillar, comprobada con las puertas y las ventanillas cerradas conforme a ANSI/SAE J1166 OCT98, cumple los requisitos de las normas OSHA y MSHA referentes a los límites de exposición acústica del operador aplicados en el momento de la fabricación.

*según la Directiva de la Unión Europea 2000/14/CE, modificada por 2005/88/CE

Sistema hidráulico

Caudal máximo (total)	
Sistema principal: implemento	896 L/min
Sistema principal: desplazamiento	952 L/min
Sistema piloto	63 L/min

Presión máxima	
Sistema principal: equipo	37 000 kPa
Sistema principal: desplazamiento	35 000 kPa
Sistema principal: giro	29 400 kPa
Sistema piloto	4400 kPa

Cilindro de la pluma	
Calibre	190 mm
Carrera	1792 mm

Cilindro del balancín	
Calibre	210 mm
Carrera	2118 mm

Cilindro del cucharón tipo VB2	
Calibre	190 mm
Carrera	1433 mm

Cilindro del cucharón tipo WB2	
Calibre	200 mm
Carrera	1457 mm

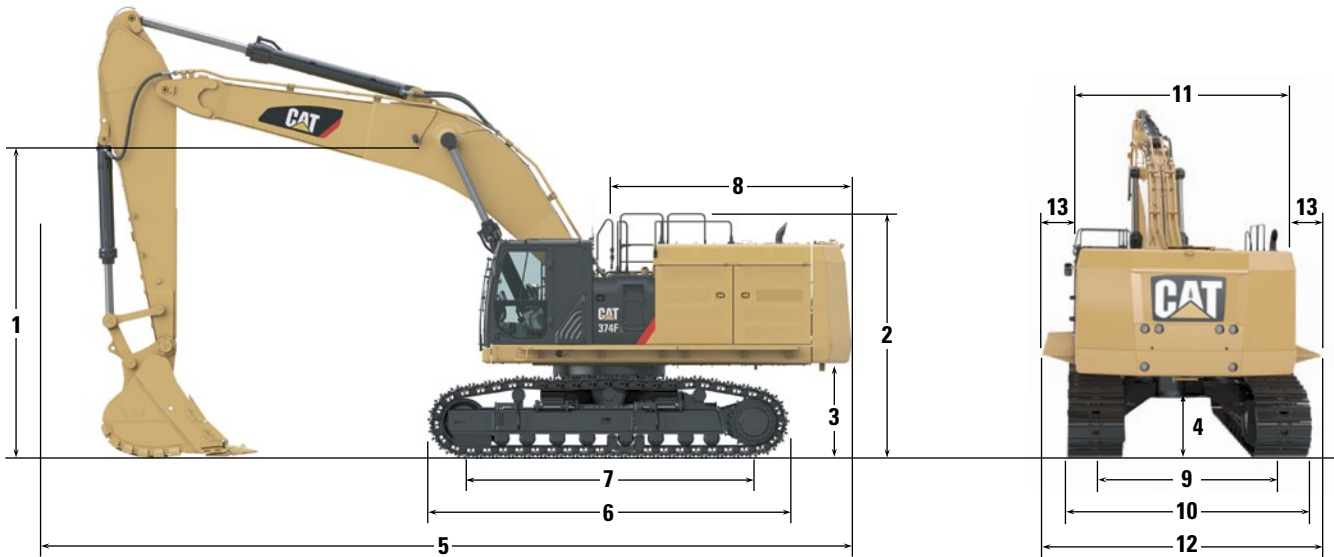
Estándares (incluido depósito)

Frenos	SAE J1026/APR90
Cabina/FOGS	SAE J1356 FEB88 ISO 10262
DEF	ISO 22241

Especificaciones de la Excavadora Hidráulica 374F L

Dimensiones

Todas las dimensiones son aproximadas. Las dimensiones pueden variar dependiendo de la selección del cucharón.



Opciones de pluma	Pluma de alcance 7,8 m			Pluma de alta producción 7,0 m	
Opciones de balancín	R4.67 m	R3.60 m	R2.84 m**	M3.0 m*	M2.57 m
1 Altura: con pluma/brazo instalados	4990 mm	4520 mm	4300 mm	4720 mm	4630 mm
2 Altura del pasamanos	3970 mm	3970 mm	3970 mm	3970 mm	3970 mm
3 Altura libre desde el contrapeso	1540 mm	1540 mm	1540 mm	1540 mm	1540 mm
4 Altura libre sobre el suelo	840 mm	840 mm	840 mm	840 mm	840 mm
5 Longitud: con pluma/brazo instalados	13 230 mm	13 330 mm	13 430 mm	12 620 mm	12 660 mm
6 Longitud de la cadena	5870 mm	5870 mm	5870 mm	5870 mm	5870 mm
7 Distancia entre los centros de los rodillos	4705 mm	4705 mm	4705 mm	4705 mm	4705 mm
8 Radio de giro de la cola	4015 mm	4015 mm	4015 mm	4015 mm	4015 mm
9 Ancho de vía (retraído)	2750 mm	2750 mm	2750 mm	2750 mm	2750 mm
Ancho de vía (extendido)	3410 mm	3410 mm	3410 mm	3410 mm	3410 mm
10 Anchura del tren de rodaje: sin pasos					
Zapatillas de 650 mm	4060 mm	4060 mm	4060 mm	4060 mm	4060 mm
Zapatillas de 750 mm	4160 mm	4160 mm	4160 mm	4160 mm	4160 mm
Zapatillas de 900 mm*	4310 mm	4310 mm	4310 mm	4310 mm	4310 mm
Anchura de la carrocería: incluidos peldaños					
Zapatillas de 650 mm	4340 mm	4340 mm	4340 mm	4340 mm	4340 mm
Zapatillas de 750 mm	4340 mm	4340 mm	4340 mm	4340 mm	4340 mm
Zapatillas de 900 mm*	4340 mm	4340 mm	4340 mm	4340 mm	4340 mm
11 Anchura del bastidor superior: sin pasarelas	3450 mm	3450 mm	3450 mm	3450 mm	3450 mm
12 Anchura del bastidor superior: con pasarelas	4510 mm	4510 mm	4510 mm	4510 mm	4510 mm
13 Anchura de la pasarela (cada una)	530 mm	530 mm	530 mm	530 mm	530 mm
Tipo de cucharón	GD	GD	GD	SDV	SDV
Capacidad del cucharón	3,8 m ³	3,8 m ³	3,8 m ³	4,6 m ³	4,6 m ³
Radio de la punta del cucharón	1900 mm	1900 mm	1900 mm	2000 mm	2000 mm

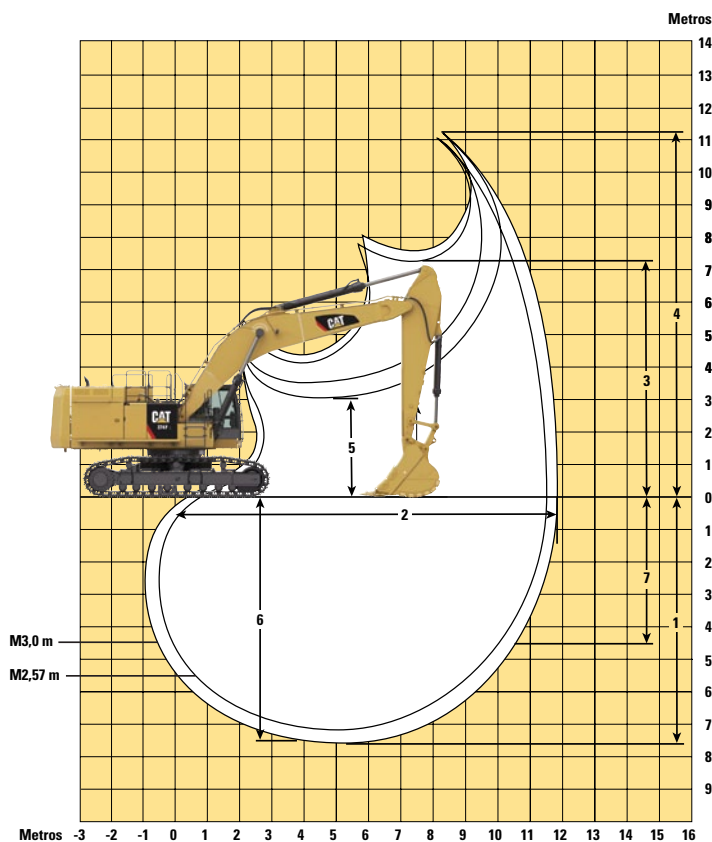
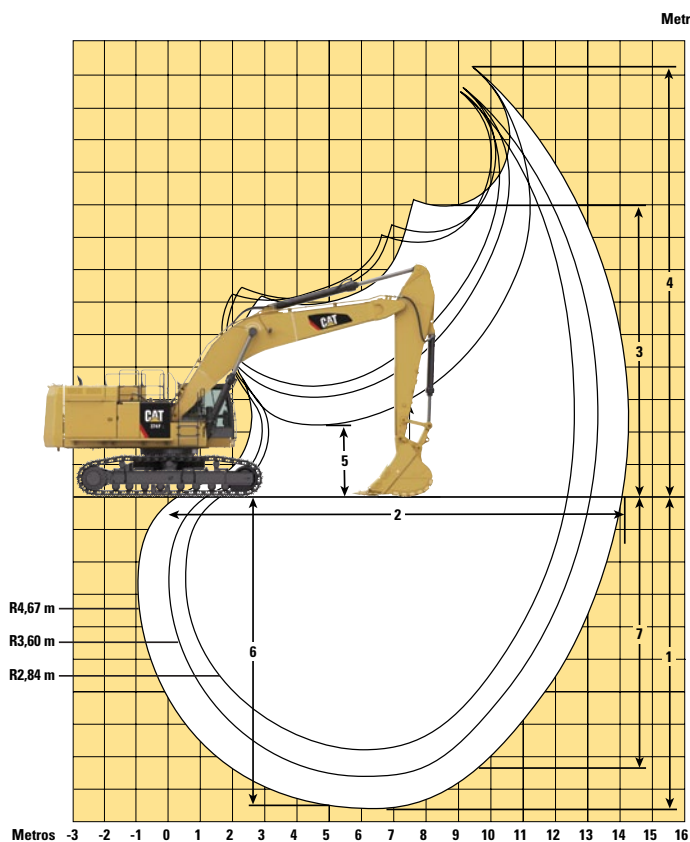
*No disponibles en ANZ.

**No disponibles en Europa.

Especificaciones de la Excavadora Hidráulica 374F L

Radio de acción

Todas las dimensiones son aproximadas. Las dimensiones pueden variar dependiendo de la selección del cucharón.



Opciones de pluma

Pluma de alcance 7,8 m

Pluma de alta producción 7,0 m

Opciones de balancín

	R4.67 m	R3.60 m	R2.84 m**	M3.0 m*	M2.57 m
1 Profundidad máxima de excavación	9650 mm	8580 mm	7820 mm	7640 mm	7220 mm
2 Alcance máximo a nivel del suelo	14 230 mm	13 170 mm	12 530 mm	11 850 mm	11 450 mm
3 Altura máxima de carga	9000 mm	8410 mm	8250 mm	7240 mm	7.080 mm
4 Altura máxima de corte	13 210 mm	12 560 mm	12 450 mm	11 180 mm	11 010 mm
5 Altura mínima de carga	2230 mm	3300 mm	4060 mm	3070 mm	3490 mm
6 Profundidad máxima de corte para obtener una excavación horizontal de 2240 mm	9550 mm	8460 mm	7680 mm	7500 mm	7060 mm
7 Profundidad máxima de excavación en un frente vertical	8530 mm	7140 mm	6660 mm	4510 mm	4140 mm
Fuerza de excavación del cucharón (ISO)	359 kN	358 kN	356 kN	412 kN	411 kN
Fuerza de excavación del balancín (ISO)	248 kN	295 kN	330 kN	323 kN	353 kN
Tipo de cucharón	GD	GD	GD	SDV	SDV
Capacidad del cucharón	3,8 m ³	3,8 m ³	3,8 m ³	4,6 m ³	4,6 m ³
Radio de la punta del cucharón	1900 mm	1900 mm	1900 mm	2000 mm	2000 mm

*No disponibles en ANZ.

**No disponibles en Europa.

Especificaciones de la Excavadora Hidráulica 374F L

Pesos de funcionamiento y presiones sobre el suelo

Pluma	Balancín	Cucharón	Zapatas de garras dobles 900 mm*		Zapatas de garra doble 750 mm		Zapatas de garra doble 650 mm	
			Peso	Presión sobre el suelo	Peso	Presión sobre el suelo	Peso	Presión sobre el suelo
R7.8 m	R4.67 m	3,8 m ³	73 200 kg	78,0 kPa	72 190 kg	92,3 kPa	71 515 kg	105,5 kPa
R7.8 m	R3.60 m	3,8 m ³	72 850 kg	77,6 kPa	71 835 kg	91,8 kPa	71 160 kg	105,0 kPa
R7.8 m	R2.84 m**	3,8 m ³	72 665 kg	77,4 kPa	71 650 kg	91,6 kPa	70 975 kg	104,7 kPa
M7.0 m	M3.0 m*	4,6 m ³	75 170 kg	80,1 kPa	74 155 kg	94,8 kPa	73 480 kg	108,4 kPa
M7.0 m	M2.57 m	4,6 m ³	74 960 kg	79,9 kPa	73 945 kg	94,5 kPa	73 270 kg	108,1 kPa

*No disponibles en ANZ.

**No disponibles en Europa.

Pesos de los componentes principales

	kg
Máquina básica (con contrapeso, sin varillaje delantero, sin cucharón)*	
Cadenas de 650 mm	55 435
Cadenas de 750 mm	56 110
Cadenas de 900 mm**	57 125
Dos cilindros de la pluma	1375
Contrapeso	
Tipo desmontable	10 300
Tipo no desmontable	11 000
Pluma (incluye tuberías, bulones, cilindro del balancín)	
Pluma de alcance: 7,8 m	6720
Pluma de alta producción: 7,0 m	7040
Balancín (incluye tuberías, bulones, cilindro del cucharón y varillaje)	
R4.67 m	4025
R3.60 m	3675
R2.84 m***	3490
M3.0 m**	4230
M2.57 m	4020
Cucharón	
Servicio general (3,8 m ³)	3670
Servicio en condiciones severas (4,6 m ³)	4050

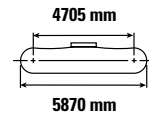
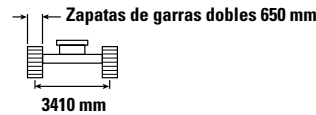
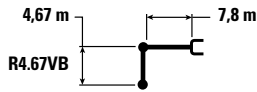
*La máquina básica incluye peso del operador de 75 kg, peso de combustible al 90 % y tren de rodaje con protección central.

**No disponibles en ANZ.

***No disponibles en Europa.

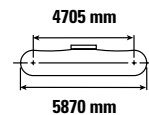
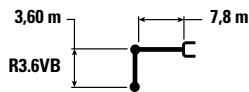
Especificaciones de la Excavadora Hidráulica 374F L

Capacidades de elevación con pluma de alcance – Contrapeso: 11 tm – Sin cucharón



Pluma	kg	1,5 m		3,0 m		4,5 m		6,0 m		7,5 m		9,0 m		10,5 m		12,0 m		mm			
10,5 m	kg											*12 450	*12 450					*11 500	*11 500	9200	
9,0 m	kg											*13 350	*13 350					*10 850	*10 850	10 330	
7,5 m	kg											*13 650	*13 650	*13 150	11 550			*10 550	10 300	11 140	
6,0 m	kg											*14 450	*14 450	*13 450	11 350			*10 500	9350	11 700	
4,5 m	kg					*28 300	*28 300	*21 350	*21 350	*17 700	*17 700	*15 500	14 100	*14 000	11 050	*11 050	8800	*10 650	8700	12 050	
3,0 m	kg							*24 700	*24 700	*19 600	17 750	*16 600	13 550	*14 650	10 700	11 850	8600	*11 000	8400	12 200	
1,5 m	kg							*27 200	23 350	*21 200	16 900	*17 600	13 000	14 300	10 350	11 700	8450	11 450	8250	12 160	
0 m	kg					*18 350	*18 350	*28 450	22 450	*22 200	16 300	17 600	12 550	14 050	10 100				11 650	8400	11 930
-1,5 m	kg			*13 300	*13 300	*24 100	*24 100	*28 400	22 050	*22 350	15 900	17 350	12 300	13 900	9950				12 250	8800	11 510
-3,0 m	kg	*16 300	*16 300	*20 900	*20 900	*32 600	*32 600	*27 150	21 950	*21 600	15 800	17 250	12 200	13 900	9950				13 300	9550	10 850
-4,5 m	kg			*30 100	*30 100	*31 250	*31 250	*24 600	22 150	*19 750	15 900	*15 800	12 350						*13 250	10 900	9920
-6,0 m	kg			*32 000	*32 000	*25 300	*25 300	*20 300	*20 300	*16 000	*16 000								*12 500	*12 500	8640

Capacidades de elevación con pluma de alcance – Contrapeso: 11 tm – Sin cucharón



Pluma	kg	3,0 m		4,5 m		6,0 m		7,5 m		9,0 m		10,5 m		mm			
10,5 m	kg													*15 750	*15 750	7760	
9,0 m	kg									*15 300	14 750			*14 750	14 550	9070	
7,5 m	kg								*16 500	*16 500	*15 350	14 700			*14 300	12 250	9980
6,0 m	kg					*20 950	*20 950	*17 850	*17 850	*15 950	14 350	*14 800	11 100	*14 300	10 900	10 610	
4,5 m	kg					*24 150	*24 150	*19 500	18 250	*16 850	13 850	14 850	10 900	13 800	10 100	10 990	
3,0 m	kg					*27 000	24 000	*21 150	17 400	*17 750	13 350	14 600	10 600	13 300	9 650	11 150	
1,5 m	kg					*28 650	22 950	*22 300	16 700	18 000	12 950	14 350	10 400	13 200	9 550	11 110	
0 m	kg					*28 850	22 450	*22 750	16 300	17 650	12 650	14 150	10 200	13 500	9 750	10 860	
-1,5 m	kg			*26 100	*26 100	*27 850	22 300	*22 250	16 100	17 500	12 500				14 350	10 350	10 390
-3,0 m	kg	*25 650	*25 650	*31 800	*31 800	*25 650	22 400	*20 750	16 150	*16 700	12 550				*14 850	11 500	9660
-4,5 m	kg	*31 600	*31 600	*26 750	*26 750	*22 000	*22 000	*17 650	16 450						*14 250	13 700	8600
-6,0 m	kg					*15 700	*15 700								*12 450	*12 450	7070



ISO 10567



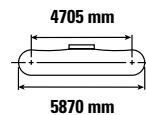
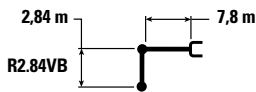
* Indica que la carga está limitada por la capacidad hidráulica de elevación en lugar de por la carga de vuelco. Las cargas anteriores cumplen el estándar de capacidad de elevación de excavadoras hidráulicas ISO 10567:2007. No exceden el 87 % de la capacidad hidráulica de elevación o el 75 % de la carga límite de equilibrio. El peso de todos los accesorios de elevación debe restarse de las capacidades de elevación anteriores. Las capacidades de elevación se basan en la posición de la máquina sobre una superficie firme y uniforme. El uso de un punto de enganche de un implemento para manejar/eleva objetos podría afectar a la capacidad de elevación de la máquina.

La capacidad de elevación permanece dentro del ±5 % para todas las zapatas de cadena disponibles.

Consulte siempre el manual de funcionamiento y mantenimiento apropiado para obtener información específica del producto.

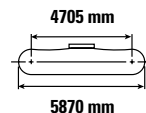
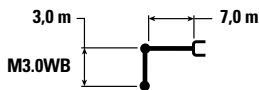
Especificaciones de la Excavadora Hidráulica 374F L

Capacidades de elevación con pluma de alcance – Contrapeso: 11 tm – Sin cucharón***



Alcance (m)	kg	4,5 m		6,0 m		7,5 m		9,0 m		10,5 m		mm		
		Diagrama 1	Diagrama 2	Diagrama 1	Diagrama 2	Diagrama 1	Diagrama 2	Diagrama 1	Diagrama 2	Diagrama 1	Diagrama 2	Diagrama 1	Diagrama 2	
10,5 m	kg											*18 700	*18 700	6820
9,0 m	kg					*17 450	*17 450					*17 200	16 650	8280
7,5 m	kg					*17 850	*17 850	*16 600	14 400			*16 500	13 650	9280
6,0 m	kg	*30 350	*30 350	*22 800	*22 800	*19 050	18 800	*16 950	14 150			*16 150	12 000	9950
4,5 m	kg			*25 850	24 850	*20 600	17 950	*17 650	13 700			15 100	11 050	10 350
3,0 m	kg			*28 250	23 450	*21 950	17 150	18 350	13 250	14 550	10 600	14 500	10 550	10 530
1,5 m	kg			*29 050	22 700	*22 750	16 600	17 950	12 900			14 400	10 450	10 490
0 m	kg			*28 450	22 400	*22 750	16 250	17 700	12 700			14 850	10 750	10 220
-1,5 m	kg	*24 800	*24 800	*26 800	22 450	*21 800	16 200	17 650	12 650			*15 800	11 500	9710
-3,0 m	kg	*28 300	*28 300	*23 950	22 700	*19 600	16 350					*15 300	13 050	8930
-4,5 m	kg	*22 600	*22 600	*19 350	*19 350	*15 050	*15 050					*14 000	*14 000	7770

Capacidades de elevación con pluma de alta producción – Contrapeso: 11 tm – Sin cucharón**



Alcance (m)	kg	3,0 m		4,5 m		6,0 m		7,5 m		9,0 m		mm		
		Diagrama 1	Diagrama 2	Diagrama 1	Diagrama 2	Diagrama 1	Diagrama 2	Diagrama 1	Diagrama 2	Diagrama 1	Diagrama 2	Diagrama 1	Diagrama 2	
9,0 m	kg											*14 750	*14 750	7350
7,5 m	kg							*17 400	*17 400			*13 950	*13 950	8460
6,0 m	kg					*20 950	*20 950	*18 250	*18 250	*16 850	13 950	*13 750	13 450	9190
4,5 m	kg			*32 500	*32 500	*23 850	*23 850	*19 700	18 150	*17 350	13 600	*14 000	12 150	9630
3,0 m	kg					*26 650	24 100	*21 150	17 300	*18 000	13 200	*14 600	11 500	9820
1,5 m	kg					*28 400	23 000	*22 250	16 650	17 900	12 800	*15 750	11 350	9770
0 m	kg			*30 800	*30 800	*28 650	22 450	*22 550	16 250	17 650	12 600	16 400	11 700	9480
-1,5 m	kg	*25 350	*25 350	*35 350	*35 350	*27 500	22 350	*21 750	16 100			*17 300	12 700	8930
-3,0 m	kg	*38 200	*38 200	*31 100	*31 100	*24 650	22 550	*19 200	16 300			*17 050	14 850	8070
-4,5 m	kg			*24 150	*24 150	*18 950	*18 950					*15 800	*15 800	6760



ISO 10567



*Indica que la carga está limitada por la capacidad hidráulica de elevación en lugar de por la carga de vuelco. Las cargas anteriores cumplen el estándar de capacidad de elevación de excavadoras hidráulicas ISO 10567:2007. No exceden el 87 % de la capacidad hidráulica de elevación o el 75 % de la carga límite de equilibrio. El peso de todos los accesorios de elevación debe restarse de las capacidades de elevación anteriores. Las capacidades de elevación se basan en la posición de la máquina sobre una superficie firme y uniforme. El uso de un punto de enganche de un implemento para manejar/eleva objetos podría afectar a la capacidad de elevación de la máquina.

**No disponibles en ANZ.

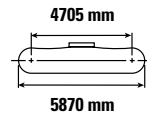
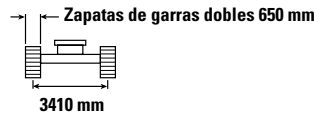
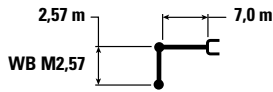
***No disponibles en Europa.

La capacidad de elevación permanece dentro del ±5 % para todas las zapatas de cadena disponibles.

Consulte siempre el manual de funcionamiento y mantenimiento apropiado para obtener información específica del producto.

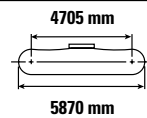
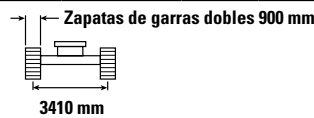
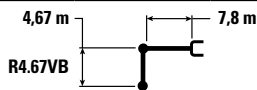
Especificaciones de la Excavadora Hidráulica 374F L

Capacidades de elevación con pluma de alta producción – Contrapeso: 11 tm – Sin cucharón



Alcance (m)	kg	3,0 m		4,5 m		6,0 m		7,5 m		9,0 m		Diagrama		mm
		Diagrama	Diagrama	Diagrama	Diagrama	Diagrama	Diagrama	Diagrama	Diagrama	Diagrama	Diagrama	Diagrama	Diagrama	
9,0 m	kg											*17 650	*17 650	6820
7,5 m	kg							*18 450	*18 450			*16 650	*16 650	8010
6,0 m	kg					*22 050	*22 050	*19 100	18 750			*16 400	14 450	8770
4,5 m	kg					*24 900	*24 900	*20 400	18 050	*18 000	13 550	*16 700	13 000	9230
3,0 m	kg					*27 500	23 900	*21 750	17 300	18 300	13 200	17 000	12 300	9430
1,5 m	kg					*28 850	23 000	*22 600	16 700	17 950	12 900	16 900	12 150	9380
0 m	kg			*28 500	*28 500	*28 650	22 600	*22 650	16 350	17 800	12 750	17 600	12 600	9080
-1,5 m	kg			*33 950	*33 950	*27 050	22 550	*21 450	16 300			*18 050	13 800	8510
-3,0 m	kg	*33 600	*33 600	*29 250	*29 250	*23 600	22 900	*18 000	16 650			*17 600	16 400	7590
-4,5 m	kg			*21 400	*21 400	*16 450	*16 450					*15 600	*15 600	6180

Capacidades de elevación con pluma de alcance – Contrapeso: 11 tm – Sin cucharón**



Alcance (m)	kg	1,5 m		3,0 m		4,5 m		6,0 m		7,5 m		9,0 m		10,5 m		12,0 m		Diagrama		mm
		Diagrama	Diagrama	Diagrama	Diagrama	Diagrama	Diagrama	Diagrama	Diagrama	Diagrama	Diagrama	Diagrama	Diagrama	Diagrama	Diagrama	Diagrama	Diagrama	Diagrama	Diagrama	
10,5 m	kg											*12 450	*12 450					*11 500	*11 500	9200
9,0 m	kg											*13 350	*13 350					*10 850	*10 850	10 330
7,5 m	kg											*13 650	*13 650	*13 150	11 800			*10 550	*10 550	11 140
6,0 m	kg											*14 450	*14 450	*13 450	11 600			*10 500	9550	11 700
4,5 m	kg					*28 300	*28 300	*21 350	*21 350	*17 700	*17 700	*15 500	14 450	*14 000	11 300	*11 050	9000	*10 650	8950	12 050
3,0 m	kg							*24 700	*24 700	*19 600	18 200	*16 600	13 850	*14 650	10 950	12 200	8850	*11 000	8600	12 200
1,5 m	kg							*27 200	23 950	*21 200	17 300	*17 600	13 300	14 700	10 600	12 000	8650	*11 600	8500	12 160
0 m	kg					*18 350	*18 350	*28 450	23 050	*22 200	16 700	18 050	12 900	14 400	10 350			12 000	8600	11 930
-1,5 m	kg			*13 300	*13 300	*24 100	*24 100	*28 400	22 600	*22 350	16 300	17 800	12 650	14 250	10 200			12 550	9000	11 510
-3,0 m	kg	*16 300	*16 300	*20 900	*20 900	*32 600	*32 600	*27 150	22 500	*21 600	16 200	*17 650	12 550	14 250	10 200			*13 450	9800	10 850
-4,5 m	kg			*30 100	*30 100	*31 250	*31 250	*24 600	22 700	*19 750	16 300	*15 800	12 700					*13 250	11 200	9920
-6,0 m	kg			*32 000	*32 000	*25 300	*25 300	*20 300	*20 300	*16 000	*16 000							*12 500	*12 500	8640



ISO 10567



* Indica que la carga está limitada por la capacidad hidráulica de elevación en lugar de por la carga de vuelco. Las cargas anteriores cumplen el estándar de capacidad de elevación de excavadoras hidráulicas ISO 10567:2007. No exceden el 87 % de la capacidad hidráulica de elevación o el 75 % de la carga límite de equilibrio. El peso de todos los accesorios de elevación debe restarse de las capacidades de elevación anteriores. Las capacidades de elevación se basan en la posición de la máquina sobre una superficie firme y uniforme. El uso de un punto de enganche de un implemento para manejar/elevar objetos podría afectar a la capacidad de elevación de la máquina.

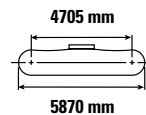
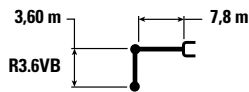
**No disponibles en ANZ.

La capacidad de elevación permanece dentro del ±5 % para todas las zapatas de cadena disponibles.

Consulte siempre el manual de funcionamiento y mantenimiento apropiado para obtener información específica del producto.

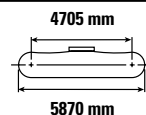
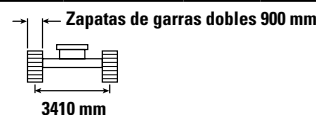
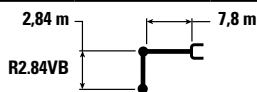
Especificaciones de la Excavadora Hidráulica 374F L

Capacidades de elevación con pluma de alcance – Contrapeso: 11 tm – Sin cucharón**



Alcance (m)	Unidad	3,0 m		4,5 m		6,0 m		7,5 m		9,0 m		10,5 m		mm		
		Diagrama 1	Diagrama 2	Diagrama 1	Diagrama 2	Diagrama 1	Diagrama 2	Diagrama 1	Diagrama 2	Diagrama 1	Diagrama 2	Diagrama 1	Diagrama 2	Diagrama 1	Diagrama 2	
10,5 m	kg													*15 750	*15 750	7760
9,0 m	kg									*15 300	15 100			*14 750	*14 750	9070
7,5 m	kg							*16 500	*16 500	*15 350	15 000			*14 300	12 550	9980
6,0 m	kg					*20 950	*20 950	*17 850	*17 850	*15 950	14 650	*14 800	11 350	*14 300	11 150	10 610
4,5 m	kg					*24 150	*24 150	*19 500	18 700	*16 850	14 200	*15 150	11 150	14 150	10 350	10 990
3,0 m	kg					*27 000	24 550	*21 150	17 800	*17 750	13 700	14 950	10 900	13 650	9 900	11 150
1,5 m	kg					*28 650	23 500	*22 300	17 150	*18 450	13 250	14 700	10 650	13 550	9 800	11 110
0 m	kg					*28 850	23 000	*22 750	16 700	18 100	12 950	14 550	10 500	13 850	10 000	10 860
-1,5 m	kg			*26 100	*26 100	*27 850	22 850	*22 250	16 500	17 950	12 850			14 750	10 600	10 390
-3,0 m	kg	*25 650	*25 650	*31 800	*31 800	*25 650	22 950	*20 750	16 550	*16 700	12 900			*14 850	11 800	9660
-4,5 m	kg	*31 600	*31 600	*26 750	*26 750	*22 000	*22 000	*17 650	16 850					*14 250	14 050	8600
-6,0 m	kg					*15 700	*15 700							*12 450	*12 450	7070

Capacidades de elevación con pluma de alcance – Contrapeso: 11 tm – Sin cucharón**



Alcance (m)	Unidad	4,5 m		6,0 m		7,5 m		9,0 m		10,5 m		mm		
		Diagrama 1	Diagrama 2	Diagrama 1	Diagrama 2	Diagrama 1	Diagrama 2	Diagrama 1	Diagrama 2	Diagrama 1	Diagrama 2	Diagrama 1	Diagrama 2	
10,5 m	kg											*18 700	*18 700	6820
9,0 m	kg					*17 450	*17 450					*17 200	17 000	8280
7,5 m	kg					*17 850	*17 850	*16 600	14 750			*16 500	13 950	9280
6,0 m	kg	*30 350	*30 350	*22 800	*22 800	*19 050	*19 050	*16 950	14 450			*16 150	12 300	9950
4,5 m	kg			*25 850	25 400	*20 600	18 350	*17 650	14 050			15 500	11 300	10 350
3,0 m	kg			*28 250	24 000	*21 950	17 550	*18 350	13 600	14 900	10 850	14 850	10 800	10 530
1,5 m	kg			*29 050	23 250	*22 750	17 000	18 400	13 250			14 800	10 750	10 490
0 m	kg			*28 450	23 000	*22 750	16 700	18 150	13 000			15 250	11 000	10 220
-1,5 m	kg	*24 800	*24 800	*26 800	23 000	*21 800	16 600	*17 750	13 000			*15 800	11 800	9710
-3,0 m	kg	*28 300	*28 300	*23 950	23 250	*19 600	16 800					*15 300	13 400	8930
-4,5 m	kg	*22 600	*22 600	*19 350	*19 350	*15 050	*15 050					*14 000	*14 000	7770



ISO 10567



* Indica que la carga está limitada por la capacidad hidráulica de elevación en lugar de por la carga de vuelco. Las cargas anteriores cumplen el estándar de capacidad de elevación de excavadoras hidráulicas ISO 10567:2007. No exceden el 87 % de la capacidad hidráulica de elevación o el 75 % de la carga límite de equilibrio. El peso de todos los accesorios de elevación debe restarse de las capacidades de elevación anteriores. Las capacidades de elevación se basan en la posición de la máquina sobre una superficie firme y uniforme. El uso de un punto de enganche de un implemento para manejar/elevar objetos podría afectar a la capacidad de elevación de la máquina.

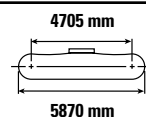
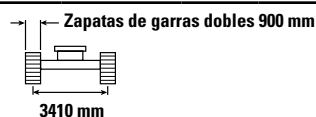
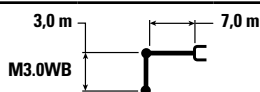
**No disponibles en Europa.

La capacidad de elevación permanece dentro del ± 5 % para todas las zapatas de cadena disponibles.

Consulte siempre el manual de funcionamiento y mantenimiento apropiado para obtener información específica del producto.

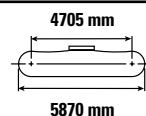
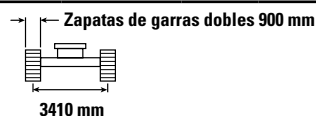
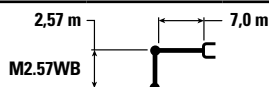
Especificaciones de la Excavadora Hidráulica 374F L

Capacidades de elevación con pluma de alta producción – Contrapeso: 11 tm – Sin cucharón**



Reach (m)	Unit	3,0 m		4,5 m		6,0 m		7,5 m		9,0 m		mm		
		ISO	ISO	ISO	ISO	ISO	ISO	ISO	ISO	ISO	ISO	ISO	ISO	
9,0 m	kg											*14 750	*14 750	7350
7,5 m	kg							*17 400	*17 400			*13 950	*13 950	8460
6,0 m	kg					*20 950	*20 950	*18 250	*18 250	*16 850	14 250	*13 750	13 750	9190
4,5 m	kg			*32 500	*32 500	*23 850	*23 850	*19 700	18 550	*17 350	13 900	*14 000	12 450	9630
3,0 m	kg					*26 650	24 650	*21 150	17 750	*18 000	13 500	*14 600	11 800	9820
1,5 m	kg					*28 400	23 600	*22 250	17 050	18 350	13 150	*15 750	11 650	9770
0 m	kg			*30 800	*30 800	*28 650	23 000	*22 550	16 650	18 100	12 900	16 800	12 050	9480
-1,5 m	kg	*25 350	*25 350	*35 350	*35 350	*27 500	22 900	*21 750	16 500			*17 300	13 050	8930
-3,0 m	kg	*38 200	*38 200	*31 100	*31 100	*24 650	23 100	*19 200	16 700			*17 050	15 200	8070
-4,5 m	kg			*24 150	*24 150	*18 950	*18 950					*15 800	*15 800	6760

Capacidades de elevación con pluma de alta producción – Contrapeso: 11 tm – Sin cucharón**



Reach (m)	Unit	3,0 m		4,5 m		6,0 m		7,5 m		9,0 m		mm		
		ISO	ISO	ISO	ISO	ISO	ISO	ISO	ISO	ISO	ISO	ISO	ISO	
9,0 m	kg											*17 650	*17 650	6820
7,5 m	kg							*18 450	*18 450			*16 650	*16 650	8010
6,0 m	kg					*22 050	*22 050	*19 100	*19 100			*16 400	14 800	8770
4,5 m	kg					*24 900	*24 900	*20 400	18 450	*18 000	13 900	*16 700	13 300	9230
3,0 m	kg					*27 500	24 500	*21 750	17 700	*18 500	13 500	17 450	12 600	9430
1,5 m	kg					*28 850	23 550	*22 600	17 100	18 400	13 200	17 350	12 450	9380
0 m	kg			*28 500	*28 500	*28 650	23 150	*22 650	16 750	18 250	13 050	18 050	12 900	9080
-1,5 m	kg			*33 950	*33 950	*27 050	23 100	*21 450	16 700			*18 050	14 150	8510
-3,0 m	kg	*33 600	*33 600	*29 250	*29 250	*23 600	23 450	*18 000	17 050			*17 600	16 800	7590
-4,5 m	kg			*21 400	*21 400	*16 450	*16 450					*15 600	*15 600	6180



ISO 10567



* Indica que la carga está limitada por la capacidad hidráulica de elevación en lugar de por la carga de vuelco. Las cargas anteriores cumplen el estándar de capacidad de elevación de excavadoras hidráulicas ISO 10567:2007. No exceden el 87 % de la capacidad hidráulica de elevación o el 75 % de la carga límite de equilibrio. El peso de todos los accesorios de elevación debe restarse de las capacidades de elevación anteriores. Las capacidades de elevación se basan en la posición de la máquina sobre una superficie firme y uniforme. El uso de un punto de enganche de un implemento para manejar/elevar objetos podría afectar a la capacidad de elevación de la máquina.

**No disponibles en ANZ.

La capacidad de elevación permanece dentro del ±5 % para todas las zapatas de cadena disponibles.

Consulte siempre el manual de funcionamiento y mantenimiento apropiado para obtener información específica del producto.

Especificaciones de la Excavadora Hidráulica 374F L

Especificaciones y compatibilidad del cucharón

	Varillaje	Anchura mm	Capacidad m³	Peso kg	Llenado %	Zapatas de cadena de garra doble de 650 mm				
						Pluma de alcance			Pluma de alta producción	
						R2.84 m**	R3.60 m	R4.67 m	M2.57 m	M3.0 m*
Sin acoplamiento rápido										
Servicio general (GD)	VB2	1525	2,90	3205	100	●	●	⊖		
	VB2	1900	3,80	3622	100	⊙	⊖	○		
	VB2	1900	3,80	3720	100	⊙	⊖	○		
	WB2	2000	4,60	4016	100				⊙	⊙
	WB2	2100	5,00	4167	100				⊙	⊖
Servicio general XL (GDXL, General Duty XL)	VB2	2000	4,60	4077	100	⊖	○	◇		
Servicio pesado (HD)	VB2	1220	2,20	2892	100	●	●	●		
	VB2	1700	3,30	3529	100	●	⊙	○		
	VB2	1900	3,80	3881	100	⊙	⊖	◇		
	VB2	1900	3,80	3782	100	⊙	⊖	○		
	WB2	2100	5,00	4345	100				⊙	⊖
	WB2	2250	5,30	4591	100				⊖	⊖
Servicio en condiciones severas (SD)	VB2	1100	1,90	2840	90	●	●	●		
	VB2	1525	2,90	3453	90	●	●	⊙		
	VB2	1700	3,30	3653	90	●	●	⊖		
	VB2	1900	3,80	4016	90	⊙	⊖	○		
	WB2	1800	3,70	4667	90				●	●
	WB2	1900	4,00	4825	90				●	●
	WB2	2000	4,40	4982	90				●	⊙
	WB2	2100	4,60	5141	90				●	⊖
	WB2	2200	4,60	5227	90				●	⊖
	WB2	2200	5,00	5341	90				⊙	⊖
Servicio en condiciones extremas (XD, Extreme Duty)	VB2	1900	3,80	4806	90	⊙	⊖	◇		
	WB2	1900	4,00	5587	90				●	⊙
	WB2	2000	4,40	5785	90				⊙	⊖
	WB2	2100	4,40	5866	90				⊙	⊖
	WB2	2150	4,60	5982	90				⊙	⊖
	WB2	2200	5,00	6171	90				⊖	○
Granito para condiciones extremas (XDG)	WB2	2000	4,37	5992	90				⊙	⊖
	WB2	2100	4,64	6224	90				⊖	⊖
Carga máxima de bulón (carga útil + cucharón)					kg	11 041	9978	8374	13 595	12 557

Las cargas anteriores cumplen el estándar de excavadoras hidráulicas EN474. No exceden el 87 % de la capacidad hidráulica de elevación ni el 75 % de la carga de vuelco con el varillaje delantero extendido completamente a nivel del suelo y el cucharón volteado.

Capacidad basada en ISO 7451.

Peso del cucharón con puntas largas.

*No disponibles en ANZ.

**No disponibles en Europa.

Densidad máxima de material:

● 2100 kg/m³

⊙ 1800 kg/m³

⊖ 1500 kg/m³

○ 1200 kg/m³

◇ 900 kg/m³

Caterpillar recomienda el uso de los implementos adecuados para maximizar el valor que reciben los clientes de nuestros productos. El uso de implementos, incluidos los cucharones, que no cumplan las recomendaciones o especificaciones de Caterpillar en cuanto a peso, dimensiones, caudales, presiones, etc., puede dar como resultado un rendimiento inferior al esperado, incluidas, entre otros, reducciones en la producción, la estabilidad y la fiabilidad, así como en la durabilidad de los componentes. El uso inadecuado de un implemento que tenga como resultado el barrido, apalancamiento, torsión o captura de cargas pesadas reducirá la duración de la pluma y el balancín.

Especificaciones de la Excavadora Hidráulica 374F L

Especificaciones y compatibilidad del cucharón

	Varillaje	Anchura mm	Capacidad m ³	Peso kg	Llenado %	Zapatas de cadena de garra doble de 650 mm				
						Pluma de alcance			Pluma de alta producción	
						R2.84 m**	R3.60 m	R4.67 m	M2.57 m	M3.0 m*
Con acoplamiento rápido (CW-70)										
Servicio general (GD)	VB2	1900	3,80	3668	100	⊖	○	◇		
Servicio en condiciones severas (SD)	WB2	1900	4,00	4802	90				●	⊙
	WB2	2000	4,40	4959	90				⊙	⊖
Servicio en condiciones extremas (XD, Extreme Duty)	WB2	2000	4,40	5797	90				⊖	○
Carga máxima de bulón (carga útil + cucharón)					kg	9721	8658	7054	12 275	11 237

Las cargas anteriores cumplen el estándar de excavadoras hidráulicas EN474. No exceden el 87 % de la capacidad hidráulica de elevación ni el 75 % de la carga de vuelco con el varillaje delantero extendido completamente a nivel del suelo y el cucharón volteado.

Capacidad basada en ISO 7451.

Peso del cucharón con puntas largas.

*No disponibles en ANZ.

**No disponibles en Europa.

Densidad máxima de material:

- 2100 kg/m³
- ⊙ 1800 kg/m³
- ⊖ 1500 kg/m³
- 1200 kg/m³
- ◇ 900 kg/m³

Caterpillar recomienda el uso de los implementos adecuados para maximizar el valor que reciben los clientes de nuestros productos. El uso de implementos, incluidos los cucharones, que no cumplan las recomendaciones o especificaciones de Caterpillar en cuanto a peso, dimensiones, caudales, presiones, etc., puede dar como resultado un rendimiento inferior al esperado, incluidas, entre otros, reducciones en la producción, la estabilidad y la fiabilidad, así como en la durabilidad de los componentes. El uso inadecuado de un implemento que tenga como resultado el barrido, apalancamiento, torsión o captura de cargas pesadas reducirá la duración de la pluma y el balancín.

Especificaciones de la Excavadora Hidráulica 374F L

Especificaciones y compatibilidad del cucharón

	Varillaje	Anchura mm	Capacidad m³	Peso kg	Llenado %	Zapatas de cadena de garra doble de 900 mm				
						Pluma de alcance			Pluma de alta producción	
						R2.84 m**	R3.60 m	R4.67 m	M2.57 m	M3.0 m*
Sin acoplamiento rápido										
Servicio general (GD)	VB2	1525	2,90	3205	100	●	●	⊙		
	VB2	1900	3,80	3622	100	⊙	⊖	○		
	VB2	1900	3,80	3720	100	⊙	⊖	○		
	WB2	2000	4,60	4016	100				●	⊙
	WB2	2100	5,00	4167	100				⊙	⊖
Servicio general XL (GDXL, General Duty XL)	VB2	2000	4,60	4077	100	⊖	○	◇		
Servicio pesado (HD)	VB2	1220	2,20	2892	100	●	●	●		
	VB2	1700	3,30	3529	100	●	⊙	⊖		
	VB2	1900	3,80	3881	100	⊙	⊖	○		
	VB2	1900	3,80	3782	100	⊙	⊖	○		
	WB2	2100	5,00	4345	100				⊙	⊖
	WB2	2250	5,30	4591	100				⊖	⊖
Servicio en condiciones severas (SD)	VB2	1100	1,90	2840	90	●	●	●		
	VB2	1525	2,90	3453	90	●	●	⊙		
	VB2	1700	3,30	3653	90	●	●	⊖		
	VB2	1900	3,80	4016	90	●	⊙	○		
	WB2	1800	3,70	4667	90				●	●
	WB2	1900	4,00	4825	90				●	●
	WB2	2000	4,40	4982	90				●	⊙
	WB2	2100	4,60	5141	90				●	⊙
	WB2	2200	5,00	5341	90				⊙	⊖
Servicio en condiciones extremas (XD, Extreme Duty)	VB2	1900	3,80	4806	90	⊙	⊖	◇		
	WB2	1900	4,00	5587	90				●	⊙
	WB2	2000	4,40	5785	90				⊙	⊖
	WB2	2100	4,40	5866	90				⊙	⊖
	WB2	2150	4,60	5982	90				⊙	⊖
	WB2	2200	5,00	6171	90				⊖	○
Granito para condiciones extremas (XDG)	WB2	2000	4,37	5992	90				⊙	⊖
	WB2	2100	4,64	6224	90				⊙	⊖
Carga máxima de bulón (carga útil + cucharón)					kg	11 349	10 264	8627	13 966	12 907

Las cargas anteriores cumplen el estándar de excavadoras hidráulicas EN474. No exceden el 87 % de la capacidad hidráulica de elevación ni el 75 % de la carga de vuelco con el varillaje delantero extendido completamente a nivel del suelo y el cucharón volteado.

Capacidad basada en ISO 7451.

Peso del cucharón con puntas largas.

*No disponibles en ANZ.

**No disponibles en Europa.

Densidad máxima de material:

- 2100 kg/m³
- ⊙ 1800 kg/m³
- ⊖ 1500 kg/m³
- 1200 kg/m³
- ◇ 900 kg/m³

Caterpillar recomienda el uso de los implementos adecuados para maximizar el valor que reciben los clientes de nuestros productos. El uso de implementos, incluidos los cucharones, que no cumplan las recomendaciones o especificaciones de Caterpillar en cuanto a peso, dimensiones, caudales, presiones, etc., puede dar como resultado un rendimiento inferior al esperado, incluidas, entre otros, reducciones en la producción, la estabilidad y la fiabilidad, así como en la durabilidad de los componentes. El uso inadecuado de un implemento que tenga como resultado el barrido, apalancamiento, torsión o captura de cargas pesadas reducirá la duración de la pluma y el balancín.

Especificaciones de la Excavadora Hidráulica 374F L

Especificaciones y compatibilidad del cucharón

	Varillaje	Anchura mm	Capacidad m ³	Peso kg	Llenado %	Zapatillas de cadena de garra doble de 900 mm				
						Pluma de alcance			Pluma de alta producción	
						R2.84 m**	R3.60 m	R4.67 m	M2.57 m	M3.0 m*
Con acoplamiento rápido (CW-70)										
Servicio general (GD)	VB2	1900	3,80	3668	100	⊖	○	◇		
Servicio en condiciones severas (SD)	WB2	1900	4,00	4802	90				●	⊙
	WB2	2000	4,40	4959	90				⊙	⊖
Servicio en condiciones extremas (XD, Extreme Duty)	WB2	2000	4,40	5797	90				⊖	○
Carga máxima de bulón (carga útil + cucharón)					kg	10 029	8944	7307	12 646	11 587

Las cargas anteriores cumplen el estándar de excavadoras hidráulicas EN474. No exceden el 87 % de la capacidad hidráulica de elevación ni el 75 % de la carga de vuelco con el varillaje delantero extendido completamente a nivel del suelo y el cucharón volteado.

Capacidad basada en ISO 7451.

Peso del cucharón con puntas largas.

*No disponibles en ANZ.

**No disponibles en Europa.

Densidad máxima de material:

● 2100 kg/m³

⊙ 1800 kg/m³

⊖ 1500 kg/m³

○ 1200 kg/m³

◇ 900 kg/m³

Caterpillar recomienda el uso de los implementos adecuados para maximizar el valor que reciben los clientes de nuestros productos. El uso de implementos, incluidos los cucharones, que no cumplan las recomendaciones o especificaciones de Caterpillar en cuanto a peso, dimensiones, caudales, presiones, etc., puede dar como resultado un rendimiento inferior al esperado, incluidas, entre otros, reducciones en la producción, la estabilidad y la fiabilidad, así como en la durabilidad de los componentes. El uso inadecuado de un implemento que tenga como resultado el barrido, apalancamiento, torsión o captura de cargas pesadas reducirá la duración de la pluma y el balancín.

Especificaciones de la Excavadora Hidráulica 374F L

Guía de ofertas de implementos*

Opciones de pluma	Pluma de alcance 7,8 m			Pluma de alta producción 7,0 m	
Opciones de balancín	R4.67 m	R3.60 m	R2.84 m***	M3.0 m**	M2.57 m
Martillo hidráulico	H160E s	H160E s	H160E s	H160E s	H160E s
	H180E s	H180E s	H180E s	H180E s	H180E s
Multiprocesador	Mandíbula MP40 CC	Mandíbula MP40 CC	Mandíbula MP40 CC	Mandíbula MP40 CC	Mandíbula MP40 CC
	Mandíbula MP40 CR	Mandíbula MP40 CR	Mandíbula MP40 CR	Mandíbula MP40 CR	Mandíbula MP40 CR
	Mandíbula MP40 PS	Mandíbula MP40 PS	Mandíbula MP40 PS	Mandíbula MP40 PS	Mandíbula MP40 PS
	Mandíbula MP40 S	Mandíbula MP40 S	Mandíbula MP40 S	Mandíbula MP40 S	Mandíbula MP40 S
Trituradora	P360	P360	P360	P360	P360
Cizalla de demolición y desguace móvil	S365C	S365C	S365C	S365C	S365C
	S385C	S385C	S385C	S385C	S385C
Pinzas múltiples	Todos estos implementos están disponibles para el modelo 374F L. Consulte a su distribuidor de Cat para encontrar el más adecuado.				
Acoplamiento rápido Cat					

*Los acoplamientos dependen de las configuraciones de las excavadoras. Consulte a su distribuidor de Cat para encontrar el implemento más adecuado.

**No disponibles en ANZ.

***No disponibles en Europa.

Equipos estándar

Los equipos estándar pueden variar. Consulte a su distribuidor de Cat para obtener más información.

CABINA

- Limpia y lavaparabrisas paralelos
- Espejos
- Puesto del operador presurizado con filtración positiva
- Parabrisas superior de vidrio laminado y resto de ventanillas de vidrio templado
- Ventanilla superior de puerta deslizante (puerta izquierda de la cabina)
- Parabrisas inferior desmontable con soporte de almacenamiento en cabina
- Claraboya con apertura
- Interior:
 - Martillo de seguridad para romper la ventanilla
 - Percha para abrigo
 - Soporte para bebidas/vasos
 - Soporte para documentación
 - Iluminación interior
 - Preinstalación para radio AM/FM montaje (tamaño DIN)
 - Dos altavoces estéreo de 12 V
 - Estante de almacenamiento para fiambreras o cajas de herramientas
 - Fuente de alimentación de 12 V, dos enchufes de alimentación (10 A)
 - Palanca tipo joystick con ruedecilla de accionamiento con el pulgar para su uso con control auxiliar combinado
 - Aire acondicionado, calefacción y sistema antiescarcha con climatizador
- Asiento:
 - Cinturón de seguridad de 51 mm
 - Reposabrazos ajustables
 - Consolas de palanca tipo joystick de altura ajustable
 - Palanca de bloqueo para todos los controles
 - Pedales de control de desplazamiento con palancas desmontables
 - Capacidad para instalar dos pedales adicionales
 - Desplazamiento de dos velocidades
 - Alfombrilla lavable

- Monitor:
 - Reloj
 - Preparación de vídeo
 - Pantalla LCD en color con información sobre advertencias, cambio de filtros/líquidos y horas de trabajo
 - Monitor de visualización en distintos idiomas (pantalla gráfica/a todo color)
 - Información de estado de la máquina, códigos de error y ajuste de modo de implemento
 - Comprobación del nivel del aceite del motor, refrigerante del motor y aceite hidráulico en el arranque
 - Advertencia de cambio de filtro/líquido e información de horas de trabajo
 - Medidor de consumo de combustible

SISTEMA ELÉCTRICO

- Alternador de 80 amperios
- Disyuntor
- Batería, estándar

MOTOR

- Motor Diésel C15 ACERT
- Paquete de misiones fase IV de la UE, Tier 4 Final de la EPA de EE. UU. Tier 4 de Corea
- Capacidad para 2300 m de altitud sin reducción de potencia
- Capacidad para biodiésel hasta B20
- Control automático del régimen del motor
- Bomba de cebado de combustible eléctrica con interruptor
- Separador de agua de la tubería de combustible con sensor de nivel de agua e indicador
- Modos de potencia económico y estándar
- Filtro de aire
- Sistema de refrigeración de lado a lado
- Panel de acero entre el motor y compartimento de la bomba
- Filtro primario con separador de agua e interruptor de indicador de separador de agua
- Kit de ayuda al arranque en tiempo frío, -18 °C
- Filtro de combustible primario
- Filtro de combustible secundario
- Filtro de combustible terciario

SISTEMA HIDRÁULICO

- Válvula de amortiguación de giro inverso
- Freno de estacionamiento del giro automático
- Filtro de retorno hidráulico de alto rendimiento
- Circuito de regeneración para pluma y balancín
- Capacidad para instalar circuitos auxiliares adicionales
- Ventilador de refrigeración reversible
- Capacidad para aceite biodegradable
- SmartBoom

LUCES

- Luces de cabina y pluma con función de tiempo de retardo
- Luces exteriores integradas en caja de almacenamiento

TREN DE RODAJE/BASTIDOR SUPERIOR

- Cadena lubricada con grasa con PPR2 GLT4, sellado de resina
- Rueda loca y rodillo de cadena de servicio pesado
- Protección del motor de cadena de servicio pesado
- Argolla para remolque en el bastidor inferior
- Protectores inferiores de servicio pesado en el bastidor superior
- Contrapeso con argolla de elevación
- Corona de giro

SEGURIDAD Y PROTECCIÓN

- Sistema de seguridad con una sola llave Cat
- Bloqueos de puertas
- Tapones con cerradura para los depósitos de combustible e hidráulicos
- Caja de herramientas/almacenamiento externa con cerradura
- Señal/bocina de alarma
- Interruptor de parada del motor secundario
- Espejos
- Ventanilla trasera para salida de emergencia
- Capacidad para conectar una baliza
- Capacidad para estructura FOGS empernable
- Pasarelas de servicio
- Martillo de seguridad para romper la luna de la cabina

TECNOLOGÍAS INTEGRADAS

- Product Link

Equipos opcionales de la 374F L

Equipos opcionales

Los equipos opcionales pueden variar. Consulte a su distribuidor de Cat para obtener más información.

VARILLAJE DELANTERO

- Pluma de alcance de 7,8 m (con o sin BLCV/SLCV):
 - R4.67 VB2 (con o sin Cat PM)
 - R3.6VB2 (con o sin Cat PM)
 - R2.84VB2 (sin Cat PM)**
 - Varillaje del cucharón tipo VB2 – (con o sin argolla de elevación)
- Pluma de alta producción de 7,0 m (con o sin BLCV/SLCV):
 - M3.0WB2* (sin Cat PM)
 - M2.57WB2 (con o sin Cat PM)
 - Varillaje del cucharón tipo WB2 (con o sin argolla de elevación)
- Acoplamiento rápido Cat

CADENA

- 750 mm, doble garra para servicio pesado
- 650 mm, doble garra para servicio pesado
- 900 mm, doble garra para servicio pesado*

CONTRAPESO

- Con dispositivo de extracción
- Fijo

MOTOR

- Drenaje rápido para aceite hidráulico y del motor (QuickEvac)
- Orificio de llenado rápido de combustible

PROTECCIONES

- FOGS (Falling Object Guards Systems, Sistema de Protección Anticaída de Objetos) con protección frontal y superior
- Protección superior, incluidos los protectores superiores**
- Protecciones de guía de la cadena:
 - En toda su longitud
 - Segmentadas, 3 piezas
 - Sección central

LUCES

- Luces de trabajo de la cabina halógenas
- Luces de trabajo de la cabina HID
- Luces de trabajo de la pluma halógenas
- Luces de trabajo de la pluma HID

CABINA

- Asiento:
 - Asiento ajustable de respaldo alto con suspensión neumática
 - Asiento ajustable de respaldo alto con calefacción, ventilación y suspensión neumática
- Parabrisas:
 - Dividido en 70-30, corredizo
 - Fijo de una pieza*
- Pedal de desplazamiento en línea recta
- Interior:
 - Cortina parasol

SISTEMA HIDRÁULICO

- Dispositivos de control del descenso de la pluma y el balancín
- Dispositivo de extracción del contrapeso
- Tuberías hidráulicas HP de la pluma y el balancín
- Tuberías hidráulicas MP de la pluma y el balancín
- Tuberías hidráulicas QC de la pluma y el balancín
- Control QC
- Aceite biodegradable

SISTEMA ELÉCTRICO

- Paquete de arranque en climas fríos de 240 V*
- Alarma de desplazamiento
- Baliza
- Bomba eléctrica de repostaje
- Enchufe eléctrico

TECNOLOGÍAS DE CAT CONNECT

- Cat Production Measurement (Cat CPM)
- Cámara de visión trasera
- Cámara de visión lateral

*No disponibles en ANZ.

**No disponibles en Europa.

Si desea más información sobre los productos Cat, los servicios de nuestros distribuidores o sobre soluciones para su sector, visite nuestra página web www.cat.com

© 2016 Caterpillar

Reservados todos los derechos

Materiales y especificaciones sujetos a cambio sin previo aviso. Las máquinas que se muestran en este catálogo pueden incluir equipos opcionales. Consulte a su distribuidor de Cat para conocer las opciones disponibles.

CAT, CATERPILLAR, SAFETY.CAT.COM, sus respectivos logotipos, el color "Caterpillar Yellow" y la imagen comercial de "Power Edge", así como la identidad corporativa y de producto utilizadas en este documento, son marcas registradas de Caterpillar y no pueden utilizarse sin autorización.

VisionLink es una marca comercial de Trimble Navigation Limited, registrada en Estados Unidos y en otros países.

ASH97883
(Traducción: 01-2017)
(Europe, Israel,
ANZ, South Korea)

