

# 352F

Pelle hydraulique

2017



## Moteur

Modèle de moteur	C13 ACERT™ Cat®
Puissance – ISO 14396	317 kW – 431 ch
Puissance – ISO 9249	304 kW – 413 ch

## Entraînement

Vitesse de translation maximale	4,7 km/h
Effort de traction à la barre d'attelage maximal	335 kN

## Poids en ordre de marche

Poids minimal	51 100 kg
Poids maximal	53 500 kg

**La 352F a été conçue pour augmenter votre productivité et réduire vos coûts d'exploitation.**

*Conforme aux normes européennes Stage IV sur les émissions, le Moteur C13 ACERT de la machine vous apporte en outre toute la puissance, le rendement énergétique et la fiabilité dont vous avez besoin pour réussir.*

*La machine de 52 tonnes est dotée d'un train de roulement à voie variable qui se rétracte en position de transport et se déploie pour améliorer la stabilité et la capacité de levage ; une caractéristique particulièrement utile si vous effectuez un grand nombre de travaux sur le côté.*

*La puissance réelle est assurée par le circuit hydraulique. Vous pouvez ainsi déplacer des tonnes de matériau tout au long de la journée avec une vitesse et une précision impressionnantes. En fait, le circuit hydraulique et le moteur contribuent à maintenir la consommation de carburant à un minimum absolu, tout cela sans nuire à votre productivité.*

*Lorsqu'on y ajoute un poste de conduite silencieux offrant confort et productivité, des points d'entretien pratiques facilitant et accélérant l'entretien périodique et les nombreux outils Cat Work Tools capables de s'adapter parfaitement à un grand nombre de travaux différents, on s'aperçoit qu'il est difficile de trouver une machine plus performante dans cette catégorie.*

**Table des matières**

Fiabilité et productivité.....	4
Rendement énergétique .....	6
Facilité d'utilisation.....	8
Structures durables.....	10
Des timoneries robustes.....	11
Polyvalence.....	12
Technologies Cat Connect.....	14
Un environnement de travail sécurisé .....	16
Facilité d'entretien.....	17
Développement durable.....	18
Assistance client complète.....	18
Spécifications.....	19
Équipement standard .....	31
Options.....	32
Notas.....	33





# Fiabilité et productivité

La puissance nécessaire pour déplacer vos matériaux avec rapidité et précision



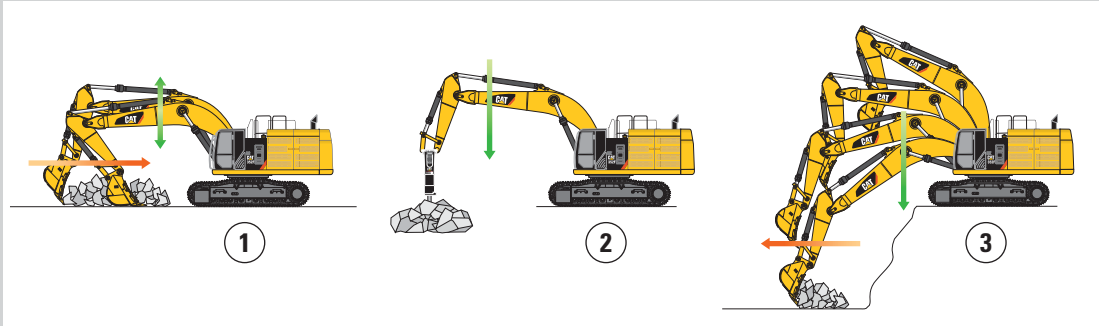
## La puissance hydraulique, un atout Cat

Lorsqu'il s'agit de déplacer de lourds matériaux rapidement et efficacement, vous devez pouvoir compter sur une puissance hydraulique exceptionnelle. Et c'est exactement ce qu'est capable de fournir la 352F. Les principaux composants hydrauliques, tels que les pompes et les vannes, sont situés à proximité les uns des autres pour permettre l'utilisation de tubes et de canalisations plus courts. Cette conception, qui permet de réduire les pertes par friction et les chutes de pression, accroît en outre la puissance au sol pour chacun des travaux que vous devez effectuer.

Le mode de levage pour charges lourdes augmente la pression des circuits de la machine pour favoriser le levage, ce qui s'avère un avantage clé dans certaines situations. Le mode de levage pour charges lourdes permet également de réduire le régime moteur et le débit de la pompe afin d'améliorer la précision des commandes.

## SmartBoom™

Réduit les contraintes et les vibrations transmises à la machine



### Décapage des sols rocheux (1)

Le décapage des sols rocheux et les travaux de finition deviennent faciles et rapides. SmartBoom simplifie la tâche et permet au conducteur de se concentrer pleinement sur le bras et le godet tandis que la flèche monte et descend librement sans utiliser le débit de la pompe.

### Travail au marteau (2)

Cela n'a jamais été à ce point productif et simple. Les équipements avant suivent automatiquement le marteau tout en pénétrant dans la roche. En évitant les frappes à blanc et les efforts excessifs imposés au marteau, il est possible de prolonger la durée de service de ce dernier ainsi que celle de la machine. Des avantages similaires sont applicables lorsque des plaques vibrantes sont utilisées.

### Chargement de tombereaux (3)

Le chargement de tombereaux à partir d'un banc est plus productif et plus économique en carburant dans la mesure où le cycle de rappel est réduit tandis que la fonction de descente de la flèche ne requiert pas de débit de la pompe.

### Des commandes inédites

L'un des principaux attributs des pelles hydrauliques Cat est la précision des commandes, dont l'un des acteurs principaux est la soupape de commande principale. La soupape s'ouvre lentement lorsque l'amplitude du levier du manipulateur est faible, et rapidement lorsque le mouvement est ample. La soupape place le débit là où vous en avez besoin, au moment où vous en avez besoin, pour une plus grande souplesse d'utilisation, une meilleure efficacité et une consommation de carburant réduite.

### Circuits hydrauliques auxiliaires offrant une polyvalence accrue

Grâce au circuit hydraulique auxiliaire, vous bénéficiez d'une plus grande polyvalence vous permettant d'abattre davantage de travail avec une seule et même machine, et pouvez choisir parmi plusieurs options. Un circuit d'attache rapide, par exemple, vous permet de passer d'un outil à l'autre en quelques minutes seulement.

# Rendement énergétique

Conçue pour réduire vos coûts d'exploitation





Le Moteur ACERT C13 Cat est conforme à la norme européenne Stage IV sur les émissions et ceci sans interruption du travail. Il suffit de mettre en marche le moteur et de commencer à travailler. Il recherchera le moment opportun dans le cycle de travail pour se régénérer, et garantira ainsi une puissance optimale pour la tâche en cours. Cela vous permet de maintenir vos coûts d'exploitation au strict minimum.

### **Conception idéale quelle que soit la température**

La 352F est équipée d'un circuit de refroidissement côte à côte vous permettant de l'utiliser à la fois par grand froid et par très forte chaleur. Ce circuit est complètement séparé du compartiment moteur pour réduire le bruit et la chaleur. Il est doté en outre de faisceaux faciles à nettoyer et d'un nouveau ventilateur à vitesse variable capable d'inverser son sens de rotation pour expulser les débris indésirables qui pourraient s'être accumulés au cours de votre journée de travail.

### **Biodiesel bienvenu**

Le Moteur C13 ACERT peut fonctionner avec du carburant biodiesel (jusqu'au B20) mélangé à du carburant diesel à très faible teneur en soufre (ULSD). Il vous suffit de verser le carburant choisi pour pouvoir commencer à travailler.

### **Technologie éprouvée**

Des technologies adaptées à chaque application permettent d'obtenir les résultats suivants :

- **Un meilleur rendement énergétique** : près de 30 % d'amélioration par rapport aux produits conformes à la norme européenne Stage IIIB.
- **Hautes performances** dans un large éventail d'applications.
- **Fiabilité améliorée** via l'intercompatibilité et la simplicité de la conception.
- **Optimisation du temps productif et réduction des coûts** grâce à une assistance de classe mondiale proposée par le réseau de concessionnaires Cat.
- **Réduction de l'impact des systèmes d'émissions** : une conception transparente pour le conducteur, sans interaction nécessaire.
- **Conceptions robustes** : une durée de vie prolongée jusqu'à la prochaine révision générale.
- **De plus grandes économies de carburant** et des coûts d'entretien réduits tout en offrant la même puissance et la même réactivité.

# Facilité d'utilisation

Confort et commodité pour une productivité accrue tout au long de la journée





## Une cabine sûre et silencieuse

La cabine contribue à votre confort grâce à des supports de fixation visqueux ainsi qu'à la garniture et aux joints spéciaux de son pavillon, qui limitent les vibrations et les bruits inutiles.

Les conducteurs apprécieront le calme et le confort de la toute nouvelle cabine.

## Une ergonomie exceptionnelle

Les larges sièges à suspension pneumatique et à fonctions de chauffage et de climatisation disposent d'un dossier inclinable, d'un réglage de l'avant et du fond par glissière, et d'un réglage de la hauteur et de l'inclinaison pour un confort optimal.

Le système de climatisation entièrement automatique assure aux conducteurs un confort optimal et une productivité élevée tout au long de la journée, par temps chaud comme par temps froid.

Des espaces de rangement sont situés sur les consoles avant, arrière et latérales de la cabine. Le porte-gobelet est adapté aux grandes tasses et une étagère située derrière le siège permet de ranger un panier-repas ou une boîte à outils.

Des prises d'alimentation sont disponibles pour charger vos appareils électroniques tels que les lecteurs MP3, les téléphones portables ou les tablettes.

## Des commandes personnalisées

Les consoles à manipulateurs droite et gauche peuvent être réglées pour plus de confort et de productivité tout au long de la journée. Le manipulateur droit est équipé d'un bouton pour réduire le régime moteur lorsque vous ne travaillez pas, afin d'économiser du carburant. Appuyez une fois pour réduire la vitesse. Appuyez de nouveau pour augmenter la vitesse à un niveau de fonctionnement normal.



## Moniteur à navigation facile

Le nouveau moniteur LCD est facile à lire et à utiliser. Il peut non seulement mémoriser jusqu'à 10 outils de travail différents, mais il est également paramétrable en 44 langues pour s'adapter à la diversité de la main d'œuvre d'aujourd'hui. Le moniteur affiche clairement les informations importantes dont vous avez besoin pour travailler correctement et efficacement. En outre, il projette l'image de la caméra de vision arrière pour vous aider à voir ce qui se passe autour de vous, afin que vous restiez concentré sur votre tâche en cours.



## Structures durables

Conçus pour fonctionner dans vos applications les plus difficiles

### Train de roulement stable

Le long train de roulement à voie variable contribue largement à la stabilité et à la longévité exceptionnelles de la machine.

Les patins de chaîne, maillons, rouleaux, roues folles et réducteurs sont tous fabriqués en acier hautement résistant à la traction pour une plus longue durée de vie.

Le maillon de la chaîne lubrifiée par graisse 2 (GLT2, Grease Lubricated Track 2) Cat protège les pièces mobiles en empêchant toute pénétration d'eau, de débris et de poussière et en retenant la graisse, pour offrir une plus longue durée de service et réduire le bruit lors des déplacements.

Un guide-protecteur disponible en option contribue à maintenir l'alignement des chaînes afin d'améliorer les performances globales de la machine, que vous vous déplaçiez sur un terrain plat très rocheux ou dans une pente humide et boueuse.

### Châssis robustes

La 352F est une machine robuste et idéalement conçue dans le but de vous offrir une longévité accrue. Le châssis de tourelle est doté de fixations spéciales permettant de soutenir la cabine extra-robuste. Les zones alentour subissant de fortes contraintes comme le pied de flèche, la jupe et le contrepoids sont également renforcées.

### Un poids idéal

Le contrepoids est fabriqué avec d'épaisses plaques d'acier renforcées pour être moins sensible à d'éventuels dommages. Il présente une surface incurvée s'adaptant parfaitement à l'aspect effilé et régulier de la machine et est également doté de logements intégrés pour protéger la caméra de vision arrière.

# Des timoneries robustes

Grand choix de portées courtes ou longues.



## Des flèches et des bras adaptés à toutes les tâches

La 352F est proposée avec une large gamme de flèches et de bras. Chacun de ces éléments est conçu avec des plaques-chicanes internes et dégagé des contraintes pour une longévité accrue, et est en outre soumis à un contrôle par ultrasons afin d'en garantir la qualité et la fiabilité. De larges structures caissonnées dotées de pièces multiplaques épaisses, de pièces moulées et de pièces de forge sont utilisées sur les zones de fortes contraintes comme la pointe, la base et le vérin de flèche et la base du bras pour augmenter leur longévité. De plus, le principe de retenue de l'axe de la pointe de flèche est d'une conception innovante et robuste, pour une plus longue durée de vie.

La flèche et les bras normaux vous offrent une excellente polyvalence pour tous les travaux d'excavation généraux comme le creusement et le chargement multi-usage.

La flèche et les bras pour creusement intensif vous procurent des performances améliorées pour les matériaux particulièrement difficiles comme la roche. Ils offrent des forces d'excavation particulièrement élevées grâce à la géométrie spécifique de la flèche et du bras. La timonerie et les vérins du godet sont également conçus pour une longévité accrue.

## Axes

Tous les axes de timonerie avant comportent un revêtement chromé épais qui leur confère une très grande résistance à l'usure. Le diamètre de chaque axe est étudié de manière à répartir les efforts de cisaillement et les charges de flexion du bras et à garantir une longue durée de vie de l'axe, du bras et de la flèche.

Contactez votre concessionnaire Cat pour sélectionner avec lui la timonerie avant la mieux adaptée à vos applications.

# Polyvalence

En faire plus avec une seule machine



## Tirez le meilleur parti d'une seule machine

La combinaison Cat de machine et d'outil offre une solution globale pour quasiment tout type d'application. Les outils de travail peuvent être montés directement sur la machine ou sur une attache rapide, permettant ainsi de détacher rapidement et facilement un outil de travail et d'en choisir un autre.

## Changer rapidement de tâches

L'attache rapide Cat offre la possibilité de changer rapidement d'équipement pour passer facilement d'une tâche à une autre. L'attache Cat permet de réduire les immobilisations et d'augmenter la flexibilité sur les chantiers et la productivité globale, en toute sécurité.

La commande d'outil disponible peut mémoriser les pressions et débits jusqu'à 10 outils. Basculez simplement entre les outils à l'aide du moniteur, puis sélectionnez celui que vous voulez pour travailler avec une efficacité maximale.

## Creuser, ripper et charger

La large gamme de godets disponible permet de creuser tous les types de terrains, des sols classiques aux matériaux particulièrement difficiles comme le minerai ou le granit quartzite. Utilisez le rippage de roche comme alternative à l'abattage à l'explosif dans les carrières. Les godets grande capacité permettent de charger les camions en un minimum de passages pour un maximum de productivité.

## Briser, démolir et mettre au rebut

Pour permettre la fragmentation de roche dans les carrières, la machine est équipée d'un marteau hydraulique. Il pourra également se charger de la destruction des piliers de pont et du béton fortement armé des travaux de démolition routiers.

Les équipements tels que les cisailles universelles et les broyeurs rendent votre machine idéale pour les travaux de démolition et le traitement des débris associés.

Pour le traitement des déchets en acier et en métal, la machine peut être équipée de cisailles à rotation à 360°.

## Configurez votre machine pour une rentabilité optimale

Votre concessionnaire Cat peut monter des kits hydrauliques pour faire fonctionner correctement tous les équipements CAT Work Tools, optimisant ainsi la disponibilité de la machine et les bénéfices. Tous les équipements CAT Work Tools sont pris en charge par le même réseau de concessionnaires Cat que votre machine Cat.



1) Attache rapide universelle 2) Usage normal (GD, General Duty) 3) Extra-robuste (HD, Heavy Duty)  
4) Usage très intensif (SD, Severe Duty) 5) Usage extrême (XD, Extreme Duty)

# Technologies Cat Connect

Surveiller, gérer et améliorer les travaux sur le chantier



Cat Connect utilise intelligemment la technologie et les services pour améliorer votre efficacité sur les chantiers. Grâce aux données fournies par les technologies embarquées sur les machines, vous bénéficiez d'un volume d'informations inédit sur votre équipement et vos travaux.

Les technologies CAT Connect proposent des améliorations dans les domaines clés suivants :



GESTION DES  
ÉQUIPEMENTS

**Gestion des équipements** : augmentation du temps productif et réduction des coûts d'exploitation.



PRODUCTIVITÉ

**Productivité** : surveillance de la production et gestion de l'efficacité sur les chantiers.



SÉCURITÉ

**Sécurité** : sensibilisation accrue à la sécurité du personnel et des équipements.

## Technologies LINK

Les technologies LINK telles que Product Link™ sont totalement intégrées à la machine et transmettent sans fil des informations importantes, telles que l'emplacement, les heures de service, la consommation de carburant, le temps d'inactivité et les codes incident.

## Product Link/VisionLink®

Afin de vous permettre d'avoir un aperçu optimal des performances de votre machine ou de votre parc, les données Product Link sont facilement accessibles via l'interface utilisateur VisionLink en ligne. Vous pouvez utiliser ces informations pour prendre des décisions optimales au bon moment. Ainsi, vous augmentez le rendement et la productivité sur le chantier, tout en bénéficiant de coûts réduits.

## Technologies GRADE

Les technologies Grade combinent des données de modèle numérique et des dispositifs de guidage en cabine pour vous permettre d'atteindre rapidement et avec précision l'objectif de nivellement, en réduisant le besoin en piquets et les contrôles. Ces technologies vous permettent d'être plus performant et de terminer les tâches plus rapidement en moins de passes, en économisant du carburant et à moindre coût.



### Cat Grade 3D

Cat Grade 3D est idéal pour des projets de creusage complexes qui requièrent des déblais et contours précis. Le moniteur couleur 254 mm vous montre exactement où travailler et le degré de déblai ou remblai sans contrôle de l'empilage ou du nivellement, offrant ainsi une précision de l'ordre de 30 mm. Le montage en usine de la plupart des principaux composants réduit le temps d'installation sur le terrain et le coût de main-d'œuvre, ce qui rend le système moins coûteux comparé à d'autres options. De plus, la fiabilité est améliorée, car les composants intégrés sont protégés des dommages, ce qui garantit une plus longue durée de service et des résultats plus précis.

# Un environnement de travail sécurisé

Des fonctionnalités qui vous protègent jour après jour

## Des points de contact sécurisés

De larges marchepieds ainsi que des mains courantes et des garde-corps vous permettent d'accéder à la cabine et de prendre appui pour accéder aux compartiments.

Des mains courantes et des garde-corps prolongés vous permettent de monter en toute sécurité sur la plate-forme. Réduction des risques de glissade grâce à l'utilisation de plaques antidérapantes sur la surface de la tourelle et la partie supérieure du coffre de rangement. Ces plaques sont adaptées à tous les types de conditions climatiques. Elles peuvent être déposées à des fins de nettoyage.

## Des vues magnifiques

Les nouvelles caméras de vision arrière et de vision latérale améliorent la visibilité de la machine à l'arrière et sur le côté afin d'aider le conducteur à travailler plus efficacement. Une vue panoramique arrière est automatiquement affichée sur le nouveau moniteur multifonction en marche arrière. En option, un second écran peut être ajouté, offrant une vue arrière dédiée permanente sur le chantier.

## Un éclairage intelligent

Les phares halogènes offrent un excellent éclairage. Les projecteurs montés sur la cabine et la flèche peuvent être programmés pour rester allumés pendant une durée allant jusqu'à 90 secondes après l'arrêt du moteur, vous permettant de quitter la machine en toute sécurité. Des projecteurs au xénon (HID, High Intensity Discharge) sont disponibles en option pour une meilleure visibilité nocturne.

## Une cabine sûre et silencieuse

La cabine homologuée ROPS vous offre un environnement de travail sûr. La cabine contribue également à votre confort, car elle est fixée à un châssis renforcé par des supports de fixation visqueux, qui limitent les vibrations et le bruit inutile. Ajoutez-y la garniture et les joints spéciaux de son pavillon, et le niveau de bruit dans la cabine devient similaire à celui des camions routiers modernes.

En option, le système de protection contre les chutes d'objets (FOGS, Optional Falling Object Guards) vous protège contre les débris susceptibles de percuter la cabine.





# Facilité d'entretien

## Conçue pour un entretien facile et rapide



### Un accès depuis le sol

L'accès aux éléments pour l'entretien périodique, tels que les filtres à huile et à carburant, les robinets à liquide et les points de graissage, est facilité grâce à la sécurité et la commodité d'un accès au niveau du sol. Les compartiments sont dotés de grandes portes de visite conçues pour empêcher toute pénétration de débris, pouvant également se verrouiller en position pour simplifier le travail d'entretien.

### Entretien rapide et pratique des liquides

Installés de série sur toutes les machines, les orifices de pression et de prélèvement d'échantillons d'huile S-O-S<sup>SM</sup> permettent de contrôler facilement l'état de la machine.

Pour garantir un remplacement rapide, simple et sûr de l'huile moteur et de l'huile hydraulique, choisissez l'option QuickEvac<sup>TM</sup>.

Le robinet de vidange du réservoir de carburant facilite et simplifie le retrait de l'eau et des sédiments lors de l'entretien périodique. De plus, un indicateur de niveau de carburant intégré s'affiche pour vous aider à réduire les risques de remplissage excessif du réservoir de carburant. Un orifice de remplissage rapide en option accessible depuis le sol permet d'accélérer et de faciliter un peu plus encore le ravitaillement en carburant.

Une pompe de ravitaillement électrique vous permet de faire le plein en utilisant d'autres sources, par exemple un baril ou un réservoir de carburant, en l'absence de tombereau ou de pompe d'alimentation normale sur site. La pompe s'arrête automatiquement lorsque le réservoir est plein.

### Un circuit de refroidissement intelligent

Le circuit de refroidissement pour température ambiante élevée est doté d'un ventilateur à vitesse variable permettant de réaliser des économies de carburant. Il est également équipé d'un radiateur, ainsi que de refroidisseurs d'air et d'huile montés côte à côte, pour un nettoyage facile.

### Une idée nouvelle

En sélectionnant la ventilation à l'intérieur de la cabine, l'air extérieur pénètre par le filtre à air frais. Le filtre est idéalement placé sur le côté de la cabine pour faciliter son accès et son remplacement, et il est protégé par une porte verrouillable qui peut être ouverte avec la clé de contact.





## Développement durable

### Des années d'avance dans tous les domaines

La 352F a été conçue pour vous aider dans votre activité, réduire vos émissions et limiter la consommation des ressources naturelles.

- Le Moteur C13 ACERT est conforme à la norme européenne Stage IV sur les émissions.
- La machine peut fonctionner avec du carburant diesel à très faible teneur en soufre (ULSD, Ultra-Low-Sulfur Diesel) à 10 ppm de soufre ou moins, ou avec du carburant biodiesel (jusqu'au B20) mélangé à de l'ULSD.
- Ce modèle est doté d'un indicateur de trop plein qui s'active lorsque le réservoir est plein afin d'aider le conducteur à prévenir tout déversement.
- Les orifices de remplissage rapide et leurs connecteurs garantissent un remplacement rapide, aisé et sûr de l'huile hydraulique.
- Les principaux composants sont conçus pour être remis en état afin de réduire la quantité de déchets et pour que les clients puissent économiser de l'argent en donnant une seconde, voire une troisième vie, à leur machine.
- Les technologies Link vous permettent de recueillir et d'analyser les données relatives à l'équipement et au chantier afin d'optimiser la productivité et de réduire les coûts.
- Le modèle 352F est une machine efficace et productive conçue pour préserver les ressources naturelles pour les générations à venir.

## Assistance client complète

Une assistance incomparable qui fait toute la différence

### Disponibilité des pièces dans le monde entier

Grâce à un réseau de pièces mondial, les concessionnaires Cat font en sorte de maximiser autant que possible le temps productif de vos machines. En outre, ils vous permettent de faire des économies grâce aux composants remanufacturés Cat.

### Des options de financement personnalisées

Étudiez les différentes options de financement et les coûts d'exploitation journaliers. Des services de concessionnaire peuvent être inclus dans le coût de la machine pour réduire les coûts d'exploitation au fil du temps.

### Tout ce qu'il y a de mieux pour vous, aujourd'hui...et demain

Réparer, rénover ou remplacer ? Votre concessionnaire Cat peut vous aider à évaluer le coût à envisager de manière à faire le meilleur choix pour votre entreprise.



# Spécifications de la Pelle hydraulique 352F

## Moteur

Modèle de moteur	C13 ACERT Cat
Puissance – SAE J1995	322 kW – 438 ch
Puissance – ISO 14396	317 kW – 431 ch
Puissance – ISO 9249	304 kW – 413 ch
Alésage	130 mm
Course	157 mm
Cylindrée	12,5 l

## Entraînement

Pente maximale franchissable	30°/70 %
Vitesse de translation maximale	4,7 km/h
Effort de traction à la barre d'attelage maximal	335 kN

## Chaîne

Options de chaînes	600 mm 700 mm 900 mm
Nombre de patins (de chaque côté)	52
Nombre de galets inférieurs (de chaque côté)	9
Nombre de galets supérieurs (de chaque côté)	3

## Orientation

Vitesse d'orientation	8,7 tr/min
Couple d'orientation	148,5 kN·m
Couple d'orientation maximal	221 kNm

## Contenances

Contenance du réservoir de carburant	720 l
Circuit de refroidissement	50 l
Huile moteur (avec filtre)	38 l
Réducteur d'orientation (chacun)	10 l
Réducteur (chacun)	15 l
Huile du circuit hydraulique (réservoir compris)	570 l
Huile de réservoir hydraulique	407 l
Réservoir de DEF	41 l

## Performances acoustiques

À l'extérieur de la cabine : ISO 6395*	106 dB (A)
À l'intérieur de la cabine – SAE J1166/ISO 6396	69 dB(A)

\* Conformément à la directive de l'Union européenne 2000/14/CE, amendée par la directive 2005/88/CE.

- Lorsqu'elle est testée avec portières et vitres fermées conformément aux normes ANSI/SAE J1166 OCT98, la cabine proposée par Caterpillar, correctement montée et entretenue, est conforme aux normes OSHA et MSHA en vigueur à la date de fabrication en termes de valeurs limites d'exposition au bruit du conducteur.
- Le port de protections auditives peut s'avérer nécessaire lorsque le conducteur travaille dans une cabine ouverte (qui n'est pas correctement entretenue ou dont les portes/vitres sont ouvertes) pendant de longues périodes ou dans un milieu bruyant.

## Circuit hydraulique

Débit maximal	
Circuit principal	770 l/min
Circuit de tourelle	385 l/min
Circuit pilote	27 l/min
Circuit auxiliaire : haute pression	300 l/min
Circuit auxiliaire : moyenne pression	45 l/min
Pression maximale	
Équipement	35 000 kPa
Équipement (levage de charges lourdes)	38 000 kPa
Translation	35 000 kPa
Orientation	27 500 kPa
Circuit pilote	4 120 kPa
Vérin de flèche : alésage	170 mm
Vérin de flèche : course	1524 mm
Vérin de bras : alésage	190 mm
Vérin de bras : course	1 758 mm
Vérins de godet famille TB : alésage	160 mm
Vérins de godet famille TB : course	1 356 mm
Vérins de godet famille UB : alésage	170 mm
Vérins de godet famille UB : course	1 396 mm

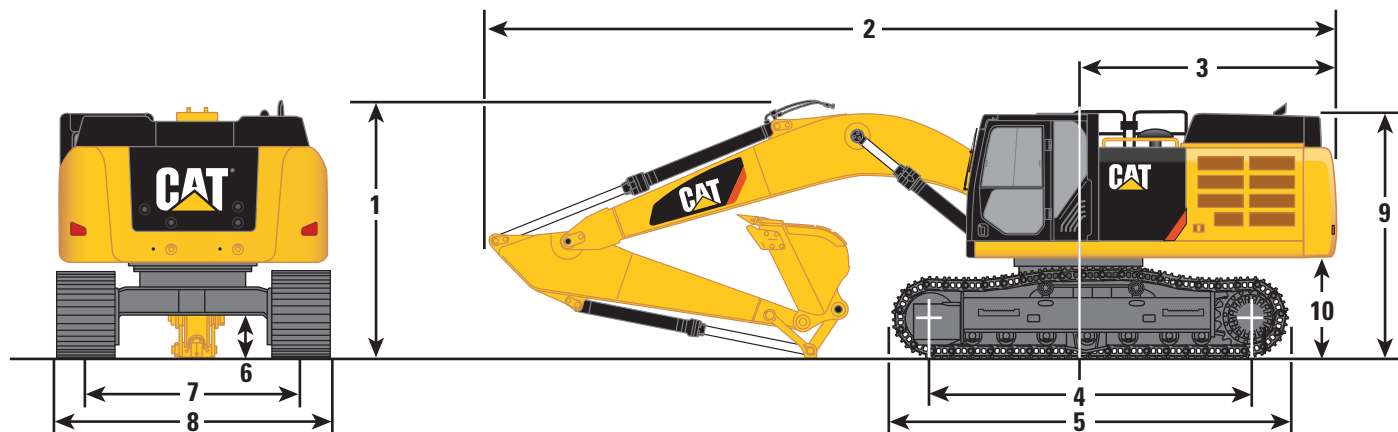
## Normes

Freins	ISO 10265:2008
Cabine/FOGS	SAE J1356 MAR2013 ISO 10262:1998 Niveau II
Cabine/ROPS	ISO 12117-2:2008
DEF	ISO 22241

# Spécifications de la Pelle hydraulique 352F

## Dimensions

Toutes les dimensions sont approximatives.



Options de flèche	Flèche normale 6,9 m		Flèche pour creusement intensif 6,55 m	
	R3.35TB	R2.9TB	M3.0UB	M2.5UB
<b>Options de bras</b>				
<b>1</b> Hauteur d'expédition (hauteur de la flèche)	3 570 mm	3 690 mm	4 050 mm	4 040 mm
Hauteur d'expédition (hauteur de la main courante)	3 520 mm	3 520 mm	3 520 mm	3 520 mm
<b>2</b> Longueur d'expédition	11 800 mm	12 000 mm	11 700 mm	11 700 mm
<b>3</b> Rayon d'encombrement arrière	3 730 mm	3 730 mm	3 730 mm	3 730 mm
<b>4</b> Longueur jusqu'au centre des galets	4 340 mm	4 340 mm	4 340 mm	4 340 mm
<b>5</b> Longueur des chaînes	5 350 mm	5 350 mm	5 350 mm	5 350 mm
<b>6</b> Garde au sol**	710 mm	710 mm	710 mm	710 mm
Garde au sol*	740 mm	740 mm	740 mm	740 mm
<b>7</b> Voie des chaînes (déployée)				
Patins de 600 mm, 750 mm, 900 mm	2 890 mm	2 890 mm	2 890 mm	2 890 mm
Voie des chaînes (rentrée)				
Patins de 600 mm, 750 mm	2 390 mm	2 390 mm	2 390 mm	2 390 mm
Patins de 900 mm	2 640 mm	2 640 mm	2 640 mm	2 640 mm
<b>8</b> Largeur de transport (déployée)				
Patins de 600 mm	3 680 mm	3 680 mm	3 680 mm	3 680 mm
Patins de 750 mm	3 680 mm	3 680 mm	3 680 mm	3 680 mm
Patins de 900 mm	3 790 mm	3 790 mm	3 790 mm	3 790 mm
Largeur de transport (rentrée)				
Patins de 600 mm	3 180 mm	3 180 mm	3 180 mm	3 180 mm
Patins de 750 mm	3 180 mm	3 180 mm	3 180 mm	3 180 mm
Patins de 900 mm	3 540 mm	3 540 mm	3 540 mm	3 540 mm
<b>9</b> Hauteur de la cabine	3 370 mm	3 370 mm	3 370 mm	3 370 mm
Hauteur de la cabine avec protection supérieure	3 520 mm	3 520 mm	3 520 mm	3 520 mm
<b>10</b> Garde au sol du contrepoids**	1 430 mm	1 430 mm	1 430 mm	1 430 mm
Type de godet	GD	GD	SD	SD
Capacité du godet	3,1 m <sup>3</sup>	3,1 m <sup>3</sup>	3,2 m <sup>3</sup>	3,2 m <sup>3</sup>
Rayon aux pointes du godet	1 893 mm	1 893 mm	2 121 mm	2 121 mm

\*Hauteur de crampons de patin incluse.

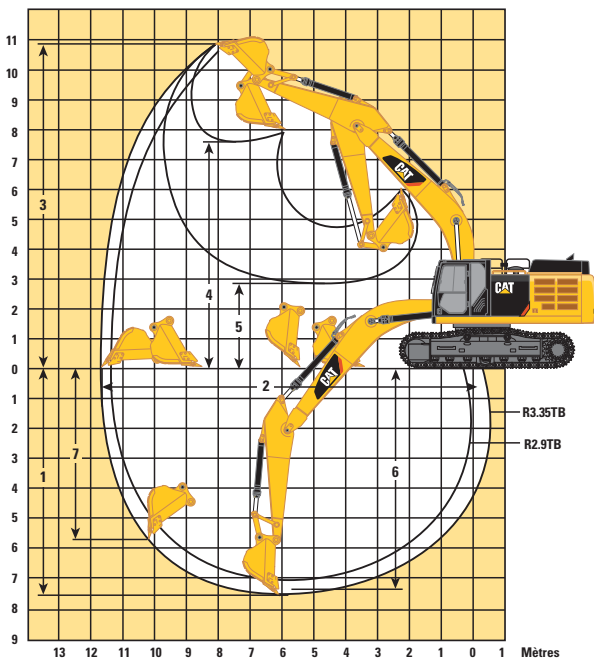
\*\*Hors hauteur de crampons de patin.

Les dimensions peuvent varier en fonction du godet sélectionné.

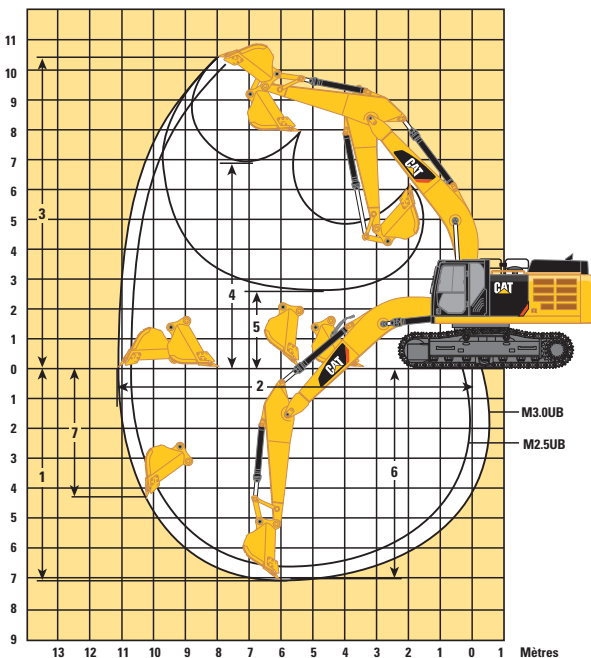
## Plages de fonctionnement

Toutes les dimensions sont approximatives.

Mètres



Mètres



### Options de flèche

#### Flèche normale 6,9 m

#### Flèche pour creusement intensif 6,55 m

### Options de bras

	R3.35TB	R2.9TB	M3.0UB	M2.5UB
1 Profondeur d'excavation maximale	7 510 mm	7 060 mm	7 150 mm	6 650 mm
2 Portée maximale au niveau du sol	11 710 mm	11 290 mm	11 240 mm	10 770 mm
3 Hauteur de coupe maximale	10 970 mm	10 790 mm	10 440 mm	10 250 mm
4 Hauteur de chargement maximale	7 580 mm	7 400 mm	6 900 mm	6 700 mm
5 Hauteur de chargement minimale	2 900 mm	3 350 mm	2 730 mm	3 230 mm
6 Profondeur de coupe maximale pour fond plat de 2 440 mm	7 360 mm	6 900 mm	7 010 mm	6 490 mm
7 Profondeur d'excavation maximale en paroi verticale	5 680 mm	5 270 mm	4 280 mm	3 850 mm
Type de godet	GD	GD	SD	SD
Capacité du godet	3,1 m <sup>3</sup>	3,1 m <sup>3</sup>	3,2 m <sup>3</sup>	3,2 m <sup>3</sup>
Rayon aux pointes du godet	1 893 mm	1 893 mm	2 121 mm	2 121 mm

Les dimensions peuvent varier en fonction du godet sélectionné.

# Spécifications de la Pelle hydraulique 352F

## Forces du godet et du bras

Options de flèche	Flèche normale 6,9 m		Flèche pour creusement intensif 6,55 m	
	R3.35TB	R2.9TB	M3.0UB	M2.5UB
<b>Options de bras</b>				
<b>Timonerie TB</b>	3,1 m <sup>3</sup>	3,1 m <sup>3</sup>		
Capacité en usage normal				
Force d'excavation du godet (ISO)	268 kN	268 kN	—	—
Force d'excavation du bras (ISO)	199 kN	219 kN	—	—
Extra-robuste				
Force d'excavation du godet (ISO)	268 kN	268 kN	—	—
Force d'excavation du bras (ISO)	201 kN	221 kN	—	—
Usage très intensif				
Force d'excavation du godet (ISO)	266 kN	266 kN	—	—
Force d'excavation du bras (ISO)	200 kN	220 kN	—	—
Usage extrême				
Force d'excavation du godet (ISO)	266 kN	266 kN	—	—
Force d'excavation du bras (ISO)	200 kN	220 kN	—	—
<b>Timonerie UB</b>			3,2 m <sup>3</sup>	3,2 m <sup>3</sup>
Extra-robuste				
Force d'excavation du godet (ISO)	—	—	296 kN	296 kN
Force d'excavation du bras (ISO)	—	—	212 kN	241 kN
Usage très intensif				
Force d'excavation du godet (ISO)	—	—	290 kN	290 kN
Force d'excavation du bras (ISO)	—	—	211 kN	239 kN

## Poids en ordre de marche et pressions au sol

Flèche	Bras	Godet	900 mm		750 mm		600 mm		600 mm	
			Patin à triple arête		Patin à triple arête		Patin à double arête		Patin à triple arête	
			kg	kPa	kg	kPa	kg	kPa	kg	kPa
R6,9 m	R3.35TB	3,1 m <sup>3</sup>	52 300	61	51 500	72	50 900	89	50 800	88
R6,9 m	R3.35TB	3,1 m <sup>3</sup>	52 100	61	51 400	72	51 100	89	50 700	88
M6,55 m	M3.0 UB	3,2 m <sup>3</sup>	53 500	62	52 800	74	52 100	91	52 000	91
M6,55 m	M2.5UB	3,2 m <sup>3</sup>	53 500	62	52 600	73	51 900	90	51 800	90

## Poids des composants principaux

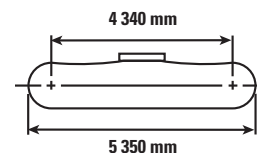
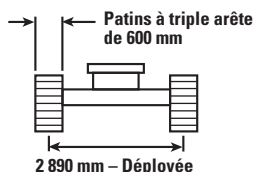
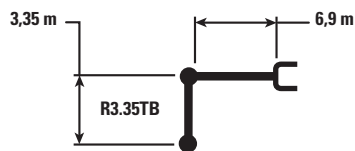
	kg
Machine de base (avec vérin de flèche, sans contrepoids, timonerie avant et chaîne)	27 000
Contrepoids	9 000
Flèche (avec canalisations, axes et vérin de bras)	
Flèche normale (6,9 m)	4 630
Flèche pour creusement intensif (6,55 m)	4 860
Bras (avec canalisations, axes, timonerie et vérin de godet)	
R3.35TB	2 540
R2.9TB	2 400
M3.0UB	2 930
M2.5UB	2 720
Patin de chaîne (pour deux chaînes)	
600 mm, à double arête	5 290
600 mm, à triple arête	5 190
750 mm, à triple arête	5 940
900 mm, à triple arête	6 700
Godets	
3,10 m <sup>3</sup>	2 440
3,2 m <sup>3</sup>	3 050

Tous les poids ont été arrondis à 10 kg près, à l'exception des poids des godets.

La machine de base comprend le poids moyen du conducteur (75 kg), 90 % du poids du plein de carburant et le poids du train de roulement avec protection centrale.

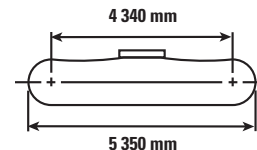
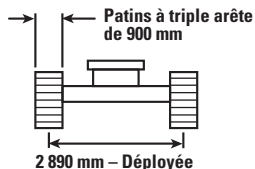
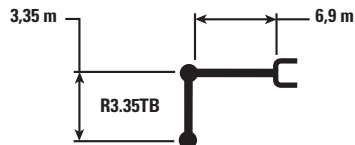
# Spécifications de la Pelle hydraulique 352F

## Capacités de levage de la flèche normale ; contrepoids : 9,0 t, sans godet, système de levage pour charges lourdes activé



		3000 mm		4 500 mm		6 000 mm		7 500 mm		9 000 mm		mm		
9 000 mm	kg											*8 950	*8 950	7 450
7 500 mm	kg							*11 950	*11 950			*8 450	*8 450	8 580
6 000 mm	kg							*12 600	12 150	*11 200	9 050	*8 350	*8 350	9 340
4 500 mm	kg			*21 250	*21 250	*16 250	*16 250	*13 700	11 700	*12 300	8 850	*8 450	7 750	9 800
3 000 mm	kg			*26 150	23 450	*18 600	15 450	*15 000	11 250	*12 900	8 600	*8 850	7 350	10 020
1 500 mm	kg			*18 500	*18 500	*20 400	14 750	*16 050	10 850	12 700	8 400	*9 500	7 200	10 010
0 mm	kg			*21 550	*21 550	*21 150	14 350	16 300	10 550	12 500	8 250	*10 500	7 350	9 760
-1 500 mm	kg	*15 800	*15 800	*27 500	21 900	*20 850	14 200	16 150	10 400	12 450	8 200	11 950	7 900	9 270
-3 000 mm	kg	*24 850	*24 850	*25 050	22 050	*19 400	14 250	*15 250	10 450			*12 750	8 950	8 470
-4 500 mm	kg	*26 600	*26 600	*20 850	*20 850	*16 250	14 550					*12 500	11 200	7 290

## Capacités de levage de la flèche normale ; contrepoids : 9,0 t, sans godet, système de levage pour charges lourdes activé



		3000 mm		4 500 mm		6 000 mm		7 500 mm		9 000 mm		mm		
9 000 mm	kg											*8 950	*8 950	7 450
7 500 mm	kg							*12 000	*12 000			*8 450	*8 450	8 580
6 000 mm	kg							*12 600	12 450	*11 200	9 300	*8 350	*8 350	9 340
4 500 mm	kg			*21 300	*21 300	*16 250	*16 250	*13 750	12 000	*12 300	9 100	*8 450	7 950	9 800
3 000 mm	kg			*26 150	24 050	*18 600	15 900	*15 000	11 550	*12 950	8 850	*8 850	7 550	10 020
1 500 mm	kg			*18 500	*18 500	*20 400	15 150	*16 050	11 150	13 050	8 650	*9 500	7 400	10 010
0 mm	kg			*21 500	*21 500	*21 200	14 750	*16 650	10 850	12 850	8 450	*10 550	7 600	9 760
-1 500 mm	kg	*15 750	*15 750	*27 550	22 500	*20 900	14 600	*16 450	10 750	12 800	8 400	*12 250	8 100	9 270
-3 000 mm	kg	*24 850	*24 850	*25 050	22 700	*19 450	14 650	*15 250	10 750			*12 800	9 200	8 470
-4 500 mm	kg	*26 650	*26 650	*20 850	*20 850	*16 300	14 950					*12 500	11 500	7 290



ISO 10567



\* Indique que la charge est limitée par la capacité de levage hydraulique plutôt que par la charge limite d'équilibre. Les capacités de levage ci-dessus sont conformes à la norme ISO 10567:2007 relative à la capacité de levage des pelles hydrauliques. Elles ne dépassent pas 87 % de la capacité de levage hydraulique ou 75 % de la charge limite d'équilibre. Le poids de tous les accessoires de levage doit être soustrait des capacités de levage indiquées ci-dessus. Les capacités de levage sont établies pour une machine positionnée sur une surface ferme et uniforme. L'utilisation d'un point d'attache d'un outil de travail pour manipuler/lever des objets peut affecter les performances de levage de la machine.

La capacité de levage varie de  $\pm 5\%$  pour tous les patins de chaîne disponibles.

Référez-vous systématiquement au Guide d'utilisation et d'entretien adéquat pour obtenir des informations sur un produit spécifique.



# Spécifications de la Pelle hydraulique 352F

## Capacités de levage de la flèche normale ; contrepoids : 9,0 t, sans godet, système de levage pour charges lourdes activé

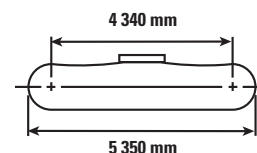
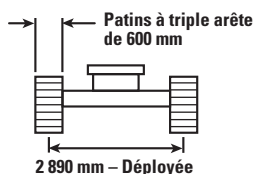
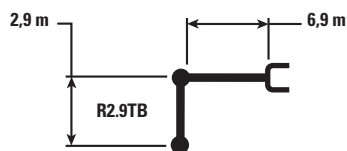


Diagram	3000 mm		4 500 mm		6 000 mm		7 500 mm		9 000 mm		Diagram		mm		
	Diagram	Diagram	Diagram	Diagram	Diagram	Diagram	Diagram	Diagram	Diagram	Diagram	Diagram	Diagram			
9 000 mm	kg												*11 200	*11 200	6 760
7 500 mm	kg						*12 800	12 250					*10 650	*10 650	8 000
6 000 mm	kg					*14 950	*14 950	*13 300	12 050				*10 550	9 300	8 800
4 500 mm	kg			*23 000	*23 000	*17 150	16 200	*14 350	11 650	*12 800	8 850		*10 850	8 400	9 300
3000 mm	kg			*19 150	*19 150	*19 350	15 350	*15 500	11 200	12 900	8 650		*11 450	7 900	9530
1 500 mm	kg			*15 250	*15 250	*20 900	14 750	*16 400	10 850	12 700	8 450		11 700	7 800	9 510
0 mm	kg			*21 650	*21 650	*21 350	14 400	16 350	10 600	12 550	8 300		12 100	8 000	9 260
-1 500 mm	kg	*17 350	*17 350	*26 750	22 100	*20 700	14 300	16 250	10 550				13 100	8 650	8 730
-3 000 mm	kg	*28 850	*28 850	*23 850	22 350	*18 800	14 450	*14 650	10 650				*13 600	10 000	7 880
-4 500 mm	kg			*19 100	*19 100	*14 900	14 800						*13 100	13 050	6 580

## Capacités de levage de la flèche normale ; contrepoids : 9,0 t, sans godet, système de levage pour charges lourdes activé

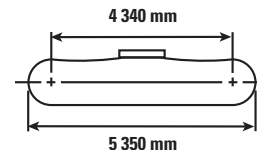
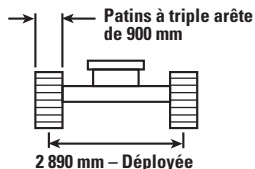
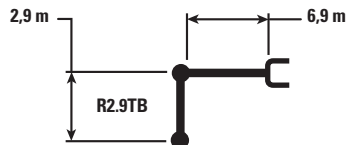


Diagram	3000 mm		4 500 mm		6 000 mm		7 500 mm		9 000 mm		Diagram		mm		
	Diagram	Diagram	Diagram	Diagram	Diagram	Diagram	Diagram	Diagram	Diagram	Diagram	Diagram	Diagram			
9 000 mm	kg												*10 650	*10 650	6 880
7 500 mm	kg							*12 800	12 550				*10 050	*10 050	8 090
6 000 mm	kg					*14 950	*14 950	*13 300	12 350				*9 850	9 400	8 890
4 500 mm	kg			*23 000	*23 000	*17 150	16 600	*14 350	11 950	*12 800	9 050		*10 050	8 500	9 380
3000 mm	kg			*17 500	*17 500	*19 350	*15 750	*15 500	11 500	13 300	8 850		*10 500	8 050	9 610
1 500 mm	kg			*13 950	*13 950	*20 900	15 100	*16 400	11 150	13 050	8 650		*11 350	7 900	9 600
0 mm	kg			*20 300	*20 300	*21 350	14 800	*16 800	10 900	12 950	8 550		12 300	8 150	9 340
-1 500 mm	kg	*16 200	*16 200	*26 750	22 700	*20 700	14 700	*16 350	10 800				*13 300	8 750	8 820
-3 000 mm	kg	*27 700	*27 700	*23 850	22 950	*18 800	14 850	*14 650	10 950				*13 300	10 100	7 980
-4 500 mm	kg			*19 100	*19 100	*14 900	*14 900						*12 700	*12 700	6 700



ISO 10567



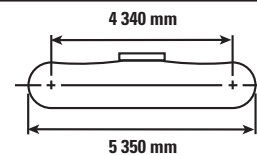
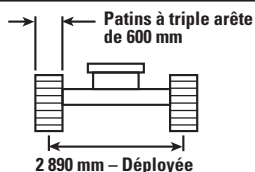
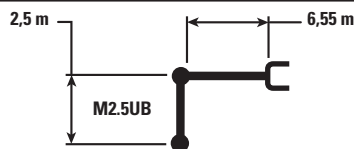
\* Indique que la charge est limitée par la capacité de levage hydraulique plutôt que par la charge limite d'équilibre. Les capacités de levage ci-dessus sont conformes à la norme ISO 10567:2007 relative à la capacité de levage des pelles hydrauliques. Elles ne dépassent pas 87 % de la capacité de levage hydraulique ou 75 % de la charge limite d'équilibre. Le poids de tous les accessoires de levage doit être soustrait des capacités de levage indiquées ci-dessus. Les capacités de levage sont établies pour une machine positionnée sur une surface ferme et uniforme. L'utilisation d'un point d'attache d'un outil de travail pour manipuler/lever des objets peut affecter les performances de levage de la machine.

La capacité de levage varie de  $\pm 5\%$  pour tous les patins de chaîne disponibles.

Référez-vous systématiquement au Guide d'utilisation et d'entretien adéquat pour obtenir des informations sur un produit spécifique.

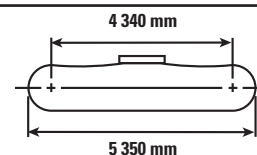
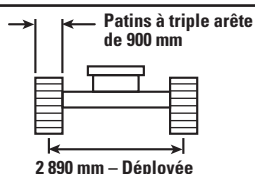
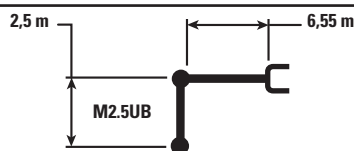
# Spécifications de la Pelle hydraulique 352F

## Capacités de levage de la flèche pour creusement intensif ; contrepoids : 9,0 t, sans godet, système de levage de lourdes charges activé



		3000 mm		4 500 mm		6 000 mm		7 500 mm		mm		
7 500 mm	kg									*13 000	12 600	7 220
6 000 mm	kg					*15 400	*15 400	*13 850	11 700	*12 700	10 300	8 110
4 500 mm	kg			*23 150	*23 150	*17 350	15 900	*14 600	11 350	*12 900	9 100	8 640
3000 mm	kg					*19 400	15 050	*15 600	10 950	12 900	8 500	8 890
1 500 mm	kg					*20 750	14 450	*16 350	10 600	12 750	8 350	8 870
0 mm	kg			*25 200	21 700	*20 950	14 150	16 150	10 350	13 250	8 650	8 600
-1 500 mm	kg	*19 650	*19 650	*25 800	21 800	*20 000	14 100	*15 600	10 350	*14 150	9 500	8 030
-3 000 mm	kg	*27 200	*27 200	*22 300	22 150	*17 450	14 300			*13 950	11 400	7 090

## Capacités de levage de la flèche pour creusement intensif ; contrepoids : 9,0 t, sans godet, système de levage de lourdes charges activé



		3000 mm		4 500 mm		6 000 mm		7 500 mm		mm		
7 500 mm	kg									*13 000	12 900	7 220
6 000 mm	kg					*15 400	*15 400	*13 850	12 000	*12 700	10 550	8 110
4 500 mm	kg			*23 150	*23 150	*17 350	16 300	*14 600	11 650	*12 900	9 350	8 640
3000 mm	kg					*19 400	15 450	*15 600	11 250	13 250	8 750	8 890
1 500 mm	kg					*20 750	14 850	*16 350	10 900	13 100	8 600	8 870
0 mm	kg			*25 200	22 300	*20 950	14 500	*16 450	10 650	13 650	8 900	8 600
-1 500 mm	kg	*19 650	*19 650	*25 800	22 400	*20 000	14 450	*15 600	10 650	*14 150	9 750	8 030
-3 000 mm	kg	*27 200	*27 200	*22 300	*22 300	*17 450	14 650			*13 950	11 700	7 090



ISO 10567



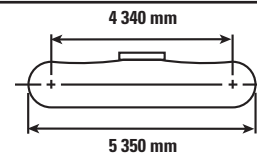
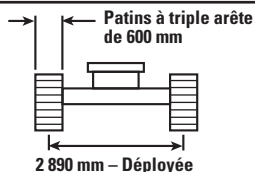
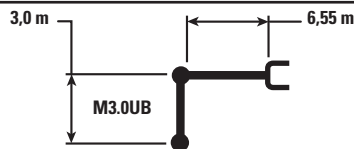
\* Indique que la charge est limitée par la capacité de levage hydraulique plutôt que par la charge limite d'équilibre. Les capacités de levage ci-dessus sont conformes à la norme ISO 10567:2007 relative à la capacité de levage des pelles hydrauliques. Elles ne dépassent pas 87 % de la capacité de levage hydraulique ou 75 % de la charge limite d'équilibre. Le poids de tous les accessoires de levage doit être soustrait des capacités de levage indiquées ci-dessus. Les capacités de levage sont établies pour une machine positionnée sur une surface ferme et uniforme. L'utilisation d'un point d'attache d'un outil de travail pour manipuler/lever des objets peut affecter les performances de levage de la machine.

La capacité de levage varie de  $\pm 5\%$  pour tous les patins de chaîne disponibles.

Référez-vous systématiquement au Guide d'utilisation et d'entretien adéquat pour obtenir des informations sur un produit spécifique.

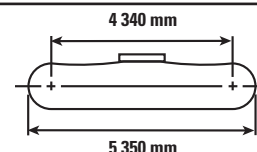
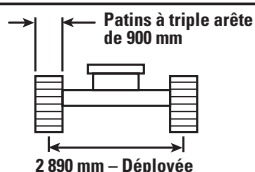
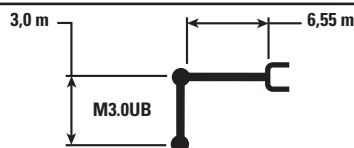
# Spécifications de la Pelle hydraulique 352F

## Capacités de levage de la flèche pour creusement intensif ; contrepoids : 9,0 t, sans godet, système de levage de lourdes charges activé



		3000 mm		4 500 mm		6 000 mm		7 500 mm		9 000 mm		mm		
9 000 mm	kg											*10 700	*10 700	6 500
7 500 mm	kg							*12 300	12 000			*9 950	*9 950	7 780
6 000 mm	kg							*13 000	11 800			*9 700	9 350	8 610
4 500 mm	kg			*21 300	*21 300	*16 350	16 050	*13 900	11 400	*11 300	8 500	*9 850	8 350	9 110
3000 mm	kg			*25 950	23 100	*18 550	15 150	*15 000	10 950	12 650	8 300	*10 300	7 850	9 340
1 500 mm	kg			*22 750	21 900	*20 200	14 450	*15 950	10 550	12 400	8 100	*11 150	7 700	9 330
0 mm	kg			*26 700	21 500	*20 800	14 000	16 000	10 250	12 250	7 950	12 150	7 900	9 070
-1 500 mm	kg	*18 950	*18 950	*26 700	21 500	*20 250	13 900	*15 850	10 150			13 250	8 550	8 530
-3 000 mm	kg	*30 800	*30 800	*23 750	21 750	*18 300	14 000	*13 850	10 300			*13 350	10 050	7 660
-4 500 mm	kg			*18 450	*18 450	*13 800	*13 800					*12 650	*12 650	6 310

## Capacités de levage de la flèche pour creusement intensif ; contrepoids : 9,0 t, sans godet, système de levage de lourdes charges activé



		3000 mm		4 500 mm		6 000 mm		7 500 mm		9 000 mm		mm		
9 000 mm	kg											*10 700	*10 700	6 500
7 500 mm	kg							*12 300	12 250			*9 950	*9 950	7 780
6 000 mm	kg							*13 000	12 100			*9 700	9 600	8 610
4 500 mm	kg			*21 300	*21 300	*16 350	*16 350	*13 900	11 700	*11 300	8 750	*9 850	8 600	9 110
3000 mm	kg			*25 950	23 700	*18 550	15 550	*15 000	11 250	13 000	8 550	*10 300	8 050	9 340
1 500 mm	kg			*22 750	22 500	*20 200	14 850	*15 950	10 850	12 750	8 350	*11 150	7 900	9 330
0 mm	kg			*26 700	22 100	*20 800	14 400	*16 300	10 550	12 600	8 200	12 500	8 150	9 070
-1 500 mm	kg	*18 950	*18 950	*26 700	22 100	*20 250	14 300	*15 850	10 450			*13 350	8 800	8 530
-3 000 mm	kg	*30 800	*30 800	*23 750	22 350	*18 300	14 400	*13 850	10 600			*13 350	10 350	7 660
-4 500 mm	kg			*18 450	*18 450	*13 800	*13 800					*12 650	*12 650	6 310



ISO 10567



\* Indique que la charge est limitée par la capacité de levage hydraulique plutôt que par la charge limite d'équilibre. Les capacités de levage ci-dessus sont conformes à la norme ISO 10567:2007 relative à la capacité de levage des pelles hydrauliques. Elles ne dépassent pas 87 % de la capacité de levage hydraulique ou 75 % de la charge limite d'équilibre. Le poids de tous les accessoires de levage doit être soustrait des capacités de levage indiquées ci-dessus. Les capacités de levage sont établies pour une machine positionnée sur une surface ferme et uniforme. L'utilisation d'un point d'attache d'un outil de travail pour manipuler/lever des objets peut affecter les performances de levage de la machine.

La capacité de levage varie de  $\pm 5$  % pour tous les patins de chaîne disponibles.

Référez-vous systématiquement au Guide d'utilisation et d'entretien adéquat pour obtenir des informations sur un produit spécifique.

# Spécifications de la Pelle hydraulique 352F

## Compatibilité et spécifications du godet

	Timonerie	Largeur	Capacité	Poids	Remplissage	Flèche normale		Flèche pour creusement intensif	
		mm	m <sup>3</sup>	kg	%	R3.35 HD	R2.9 HD	M 3.0	M2.5
<b>Sans attache rapide</b>									
Usage normal (GD)	TB	1 370	1,87	1 755	100	●	●		
	UB	1 550	2,61	2 418	100			⊙	●
	UB	2 000	3,60	2 881	100			○	⊖
Extra-robuste (HD)	TB	1 500	2,41	2 065	100	●	●		
	TB	1 650	2,41	2 210	100	●	●		
	TB	1 800	2,69	2 423	100	⊙	⊙		
	TB	1 850	2,78	2 420	100	⊙	⊙		
	UB	1 650	2,77	2 562	100			⊙	●
	UB	1 850	3,19	2 735	100			⊖	⊙
	UB	1 950	3,43	2 898	100			○	⊖
	UB	1 950	3,43	2 898	100			○	⊖
Usage très intensif (SD)	TB	1 550	2,14	2 340	90	●	●		
	TB	1 700	2,41	2 494	90	●	●		
	TB	1 900	2,78	2 716	90	⊙	●		
	UB	1 450	2,39	2 540	90			●	●
	UB	1 550	2,61	2 648	90			●	●
	UB	1 650	2,77	2 729	90			⊙	●
	UB	1 850	3,21	2 987	90			⊖	⊙
	UB	1 950	3,43	3 058	90			⊖	⊖
Usage extrême (XD, Extreme Duty)	TB	1 700	2,41	2 765	90	●	●		
	UB	1 550	2,61	3 091	90			⊙	●
	UB	1 650	2,77	3 192	90			⊙	●
Charge maximale avec attache à claveter (charge utile + godet)					kg	7 426	8 017	7 739	8 528

Les charges ci-dessus sont conformes à la norme EN474 relative aux pelles hydrauliques : elles ne dépassent pas 87 % de la capacité de levage hydraulique ou 75 % de la charge limite d'équilibre, avec la timonerie avant complètement sortie au niveau du sol et le godet redressé.

La contenance est conforme à la norme ISO 7451.

Poids du godet avec pointes longues.

### Masse volumique maximale du matériau

- 2 100 kg/m<sup>3</sup>
- ⊙ 1 800 kg/m<sup>3</sup>
- ⊖ 1 500 kg/m<sup>3</sup>
- 1 200 kg/m<sup>3</sup>

Caterpillar recommande d'utiliser des outils de travail appropriés pour que nos clients puissent tirer le meilleur de nos produits. L'utilisation d'outils de travail, y compris les godets, non conformes aux recommandations ou aux spécifications de Caterpillar en matière de poids, de dimensions, de débit, de pression, etc., peut entraîner des performances non optimales, y compris mais sans y être limité, des baisses de production, de stabilité, de fiabilité et de longévité des composants. Toute utilisation incorrecte d'un outil de travail entraînant une oscillation, un effet de levier, la torsion ou le blocage des charges lourdes est susceptible de réduire la durée de vie de la flèche et du bras.

# Spécifications de la Pelle hydraulique 352F

## Compatibilité et spécifications du godet

	Timonerie	Largeur	Capacité	Poids	Remplissage	Flèche normale		Flèche pour creusement intensif	
		mm	m <sup>3</sup>	kg	%	R3.35 HD	R2.9 HD	M 3.0	M2.5
<b>Avec attache rapide (CW55)</b>									
Extra-robuste (HD)	TB	1 650	2,41	2 196	100	●	●		
	UB	1 650	2,77	2 479	100			⊙	●
	UB	1 850	3,19	2 664	100			⊖	⊙
Usage très intensif (SD)	UB	1 550	2,61	2 570	90			●	●
	UB	1 650	2,77	2 655	90			⊙	●
Usage extrême (XD, Extreme Duty)	UB	1 550	2,61	3 087	90			⊙	●
Charge maximale avec attache (charge utile + godet)					kg	6 666	7 257	6899	7 688

Les charges ci-dessus sont conformes à la norme EN474 relative aux pelles hydrauliques : elles ne dépassent pas 87 % de la capacité de levage hydraulique ou 75 % de la charge limite d'équilibre, avec la timonerie avant complètement sortie au niveau du sol et le godet redressé.

La contenance est conforme à la norme ISO 7451.

Poids du godet avec pointes longues.

### Masse volumique maximale du matériau

- 2 100 kg/m<sup>3</sup>
- ⊙ 1 800 kg/m<sup>3</sup>
- ⊖ 1 500 kg/m<sup>3</sup>

Caterpillar recommande d'utiliser des outils de travail appropriés pour que nos clients puissent tirer le meilleur de nos produits. L'utilisation d'outils de travail, y compris les godets, non conformes aux recommandations ou aux spécifications de Caterpillar en matière de poids, de dimensions, de débit, de pression, etc., peut entraîner des performances non optimales, y compris mais sans y être limité, des baisses de production, de stabilité, de fiabilité et de longévité des composants. Toute utilisation incorrecte d'un outil de travail entraînant une oscillation, un effet de levier, la torsion ou le blocage des charges lourdes est susceptible de réduire la durée de vie de la flèche et du bras.

# Spécifications de la Pelle hydraulique 352F

## Guide de compatibilité des outils de travail\*

Options de flèche	Flèche normale		Flèche pour creusement intensif	
Options de bras	R3.35 HD	R2.9 HD	M 3.0	M2.5
Marteau hydraulique	H160E s H180E s	H160E s H180E s	H160E s H180E s	H160E s H180E s
Cisaille universelle	Mâchoire MP30 CC Mâchoire MP30 CR Mâchoire MP30 PP Mâchoire MP30 PS Mâchoire MP30 S Mâchoire MP30 TS	Mâchoire MP30 CC Mâchoire MP30 CR Mâchoire MP30 PP Mâchoire MP30 PS Mâchoire MP30 S Mâchoire MP30 TS	Mâchoire MP30 CC Mâchoire MP30 CR Mâchoire MP30 PP Mâchoire MP30 PS Mâchoire MP30 S Mâchoire MP30 TS	Mâchoire MP30 CC Mâchoire MP30 CR Mâchoire MP30 PP Mâchoire MP30 PS Mâchoire MP30 S Mâchoire MP30 TS Mâchoire MP40 CC Mâchoire MP40 CR Mâchoire MP40 PS Mâchoire MP40 S
Broyeur	P235	P235	P235	P235
Concasseur	P335	P335	P335 P360	P335 P360
Grappin de démolition et de triage	G330	G330	G330	G330
Cisailles pour ferrailles et démolition	S340B S365C S385C	S340B S365C S385C	S340B S365C S385C	S340B S365C S385C
Grappin à griffes		Ces outils de travail sont disponibles pour le modèle 352F.		
Attache rapide spécifique	CW-55	Veuillez consulter votre concessionnaire Cat pour connaître l'outil le mieux adapté.		

\*La compatibilité dépend de la configuration de la pelle hydraulique. Consultez votre concessionnaire Cat pour connaître la compatibilité des outils de travail.

## Équipement standard

L'équipement standard peut varier. Pour de plus amples informations, veuillez consulter votre concessionnaire Cat.

### MOTEUR

- Moteur diesel C13 ACERT Cat
- Compatible avec le biodiesel, jusqu'au B20
- Conforme aux normes européennes Stage IV sur les émissions
- Altitude jusqu'à 2 300 m
- Pompe d'amorçage électrique avec contacteur
- Commande automatique du régime moteur
- Modes Standard, Économie et Puissance élevée
- Filtre à air
- Circuit de refroidissement côte à côte
- Filtre à air à joint radial
- Filtre primaire avec séparateur d'eau et contacteur indicateur du séparateur d'eau
- Contacteur indicateur de différentiel de carburant dans la canalisation de carburant

### CIRCUIT HYDRAULIQUE

- Circuit de régénération de flèche et de bras
- Soupape d'amortissement de tourelle à sens de marche inversé
- Frein de stationnement de tourelle automatique
- Filtre de retour hydraulique hautes performances
- Préinstallation pour circuits auxiliaires supplémentaires
- Capacité : huile hydraulique bio jusqu'à B20

### CABINE

- Essuie-glace en parallèle et lave-glace
- Rétroviseurs
- Poste de conduite pressurisé avec filtration positive
- Vitre supérieure avant en verre feuilleté, autres vitres en verre trempé
- Vitre supérieure coulissante (porte gauche de la cabine)
- Pare-brise inférieur amovible avec support de rangement dans la cabine
- Toit plein-ciel ouvrant

- Intérieur
  - Marteau de sécurité brise-glace
  - Crochet à vêtements
  - Porte-gobelet
  - Poche à documentation
  - Éclairage intérieur
  - Support de radio AM/FM (format DIN)
  - Deux haut-parleurs stéréo de 12 V
  - Étagère de rangement pour panier-repas ou boîte à outils
  - Alimentation 12 V, deux sorties électriques (10 A)
  - Manipulateur de modulation à molette, à utiliser avec une commande auxiliaire combinée
  - Pare-soleil
  - Climatiseur, réchauffeur et dégivreur avec commande de la température
- Siège
  - Siège chauffant et ventilé à dossier haut réglable équipé d'une suspension pneumatique
  - Ceinture de sécurité, 51 mm
  - Accoudoir réglable
  - Consoles de manipulateurs réglables en hauteur
  - Levier de neutralisation (verrouillage) de l'ensemble des commandes
  - Pédales de commande de translation avec manettes amovibles
  - Préinstallation pour deux pédales supplémentaires
  - Deux vitesses de translation
  - Tapis de sol lavable
- Moniteur
  - Horloge
  - Préquipement vidéo
  - Écran couleur LCD (Liquid Crystal Display, affichage à cristaux liquides) avec avertissements, indications de changement de filtre/liquide et compteur de temps de fonctionnement
  - Langue d'affichage (affichage graphique couleur)
  - État de la machine, code d'erreur et réglage du mode outil
  - Contrôle au démarrage des niveaux d'huile moteur, de liquide de refroidissement moteur et d'huile hydraulique
  - Avertissement, changement de filtre/liquide, compteur de temps de fonctionnement
  - Jauge de consommation de carburant

### CONTREPOIDS

- 9 t

### CHÂSSIS

- Chaîne lubrifiée par graisse avec PPR2 GLT4
- Œillet de remorquage sur le châssis de base
- Galets inférieurs et roues folles extra-robustes
- Protections de moteur de chaîne
- Blindage inférieur extra-robuste
- Protection de pivot

### ÉQUIPEMENTS ÉLECTRIQUES

- Alternateur 80 A
- Disjoncteur
- Batterie standard

### ÉCLAIRAGES

- Projecteurs montés sur la cabine et la flèche avec temporisation
- Éclairages extérieurs intégrés au coffre de rangement

### SÉCURITÉ

- Système de sécurité à clé unique Cat
- Verrous de portes
- Cadenas sur les réservoirs hydraulique et de carburant
- Coffre de rangement/boîte à outils extérieurs verrouillables
- Klaxon d'avertissement/de signalisation
- Contacteur d'arrêt secondaire du moteur
- Toit panoramique ouvrant pouvant servir de sortie de secours
- Caméras de vision arrière et latérale
- Précâblage pour gyrophare
- Préinstallation pour cadre FOGS (protection contre les chutes d'objets) à boulonner
- Marteau de sécurité pour briser les vitres de la cabine

### TECHNOLOGIES INTÉGRÉES

- Product Link
- Caméras de vision arrière et latérale

## Options

Les options peuvent varier. Pour de plus amples informations, veuillez consulter votre concessionnaire Cat.

### MOTEUR

- Orifice de remplissage rapide de carburant
- Prise pour câbles volants
- Dispositifs de vidange rapide pour huile moteur et huile hydraulique (QuickEvac)

### CIRCUIT HYDRAULIQUE

- Canalisations hydrauliques haute pression pour la flèche et le bras
- Canalisations hydrauliques moyenne pression pour la flèche et le bras
- Canalisations hydrauliques à attache rapide pour la flèche et le bras
- Commande d'attache rapide
- Huile hydraulique bio jusqu'à B20

### ÉQUIPEMENTS ÉLECTRIQUES

- Ensemble de démarrage par temps froid
- Avertisseur de translation
- Pompe de ravitaillement électrique avec coupure automatique et coffre de rangement

### CABINE

- Pare-brise
  - Pare-brise inférieur amovible, divisé en deux parties 70-30, coulissant, avec support de rangement dans la cabine
  - Monobloc, fixe
- Protections contre la pluie à l'avant de la cabine

### CHAÎNES

- Patins à double arête de 600 mm
- Patins à double arête extra-robustes (HD, Heavy duty) de 600 mm
- Patins à triple arête 600 mm
- Patins triple arête 750 mm
- Patins triple arête 900 mm

### PROTECTIONS

- Protection contre les chutes d'objets (FOGS, Falling Object Guard system) avec protections supérieures et pour pare-brise
- Guides-protecteurs de chaîne
  - Sur toute la longueur (2 pièces)
  - Centre
  - Segmentés (3 pièces)

### TIMONERIE AVANT

- Flèche normale extra-robuste (HD) (6,9 m)
  - Bras R3.35TB
  - Bras R2.9TB
- Flèche pour creusement intensif 6,55 m
  - Bras M3.0UB
  - Bras M2.5UB
- Timonerie de godet
  - Gamme UB (avec ou sans œillette de levage)
  - Gamme TB (avec œillette de levage)
- Attache rapide dédiée CW

### ÉCLAIRAGES

- Projecteurs de travail halogènes montés sur la cabine
- Projecteurs de travail au xénon montés sur la cabine
- Projecteurs de travail halogène montés sur la flèche
- Projecteurs de travail au xénon montés sur la flèche

### SÉCURITÉ

- Système de protection contre les chutes d'objets (FOGS, Falling Object Guard System), à boulonner

### TECHNOLOGIES INTÉGRÉES

- Cat Grade Control 3D









Pour tout renseignement complémentaire sur les produits Cat, les services proposés par nos concessionnaires et nos solutions par secteur d'activité, rendez-vous sur notre site Web [www.cat.com](http://www.cat.com)

© 2017 Caterpillar  
Tous droits réservés

Documents et spécifications susceptibles de modifications sans préavis. Les machines représentées sur les photos peuvent comporter des équipements supplémentaires. Pour connaître les options disponibles, veuillez vous adresser à votre concessionnaire Cat.

CAT, CATERPILLAR, SAFETY.CAT.COM, leurs logos respectifs, la couleur « Caterpillar Yellow » et l'habillage commercial « Power Edge », ainsi que l'identité visuelle de l'entreprise et des produits qui figurent dans le présent document, sont des marques déposées de Caterpillar qui ne peuvent pas être utilisées sans autorisation.

VisionLink est une marque déposée de Trimble Navigation Limited, enregistrée aux États-Unis et dans d'autres pays.

AFHQ7892-01  
Remplace AFHQ7892  
(Europe)

