

307E2

迷你型液压挖掘机



铲斗

标准铲斗容量 0.33 m³

发动机

发动机型号 Cat[®] C2.6 DI Turbo

净功率 41.5 kW (55.6 hp)

转速为 2000 rpm 时的总功率 43 kW (57.6 hp)

重量

工作重量 6900 kg

307E2 特性

更高的性能

更低的燃油消耗与更高的燃油效率，助您全天保持更佳工作状态。

标准/强劲双重功率模式供您自主选择低燃料消耗或高生产效率。

"高精度液压"系统采用平稳、直观的新型流量共享技术，可为各类应用提供更佳液压操控水平和更高液压效率。

高海拔和冷起动性能

307E2 配备新型 Cat C2.6 DI 涡轮增压发动机，工作海拔高达 2500 m，冷起动温度低至 -15.7 度。

舒适型驾驶室

新设计为您提供了一个宽敞的驾驶室，省力的控制装置符合人机工程学设计，加上悬浮座椅，使您全天保持舒适。

稳定性

传统机尾回转设计配以加长的配重，可以提供出色的稳定性和最佳的提升能力。

维修保养

位于后侧的配重及两扇大型侧门设计可提供出众的维修保养方便性，让您站在地面就可以触及所有的维护点。

目录

性能.....	4
底盘系统.....	5
操作员舒适性.....	6
发动机.....	7
维修保养方便性和客户支持	8
技术规格.....	10
标配设备.....	12
选装设备.....	13
附注.....	14





Cat 307E2 迷你型液压挖掘机性能优越，操作舒适，同时还可为您降低油耗和运营成本。宽敞的驾驶室提供舒适的作业区。直观的座椅安装式控制装置易于使用，可以提高作业的精准度和效率。标准的机尾回转设计结合了伸出机器后部的配重。为创造出平稳的提升和挖掘作业平台提供了平衡。307E2 堪称七吨级传统机尾回转挖掘机的行业典范。

性能

强力挖掘与平稳控制相结合。



液压系统

响应灵敏、传动平稳的液压系统可以在精细平整、推土以及回填等各种作业中，提供客户所需的各种控制级别。

强大的铲斗和斗杆挖掘力及更短的循环时间，成就了世界一流的生产率和性能。

通过在驾驶室中控制面板上的脚踏开关，可以轻松选择最高行驶速度，并通过平衡行驶速度与斜坡转向和行驶时所需的扭矩，实现精准控制。推铲浮动功能可让客户在进行园林施工和精细平整作业时轻松完成地面平整工作，并能够更高效地进行作业现场清理。



提升能力

新型 Cat E2 系列拥有业界领先的提升能力和出色的稳定性。这可提供必要的控制能力来满足客户不断变化的众多需求。

钢制履带

标准的 450 mm 三抓地齿钢制履带可为拆除和重负荷应用中的侧面提升提供最佳稳定性。

具有浮动功能的选装推铲

从驾驶室内部对推土功能进行先导控制，可提供平稳的比例操作。通过将操纵杆推到最前方止动位置，可启用推铲浮动功能。现场清理和回填操作将变得更加轻松，因为操作员在行驶过程中无需调整铲刀高度。

新型行走马达和回转马达

新型回转马达提供更平稳、更出色的回转性能。新型行走马达提供更可靠的行走性能。



底盘系统
出色的稳定性。



操作员舒适性

简易的操作可让操作员专注于生产。



操作台

全新设计的操作员环境为操作员提供了更宽敞的驾驶室以及更大的进出空间。干净平整的地板为操作员提供了充足的腿部活动空间。直观的驾驶室布局、符合人机工程学的操纵手柄、标准的弹簧悬浮座椅以及清晰的显示面板，让操作变更简单异常，使操作员能够集中精力进行生产。驾驶室还配备了以下各项：

- 新型控制台，具有更大的软扶手和易于使用的功能按钮
- 新监视器，带有蓄电池压力指示功能
- 自动怠速功能，降低了油耗和噪音

100% 先导控制装置

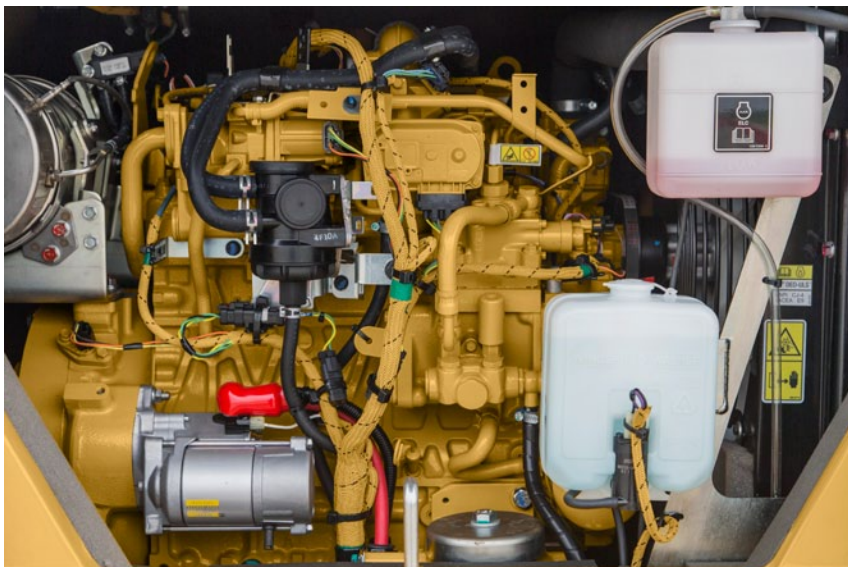
提供具有精细调节功能的出色的机器控制和始终“如新”的性能，无需进行连杆和拉索维护，从而降低拥有和运行成本，并减少停机时间。





发动机

清洁、安静、高效且强劲。



强劲的（高效 DI 涡轮增压式）发动机与负载感应液压系统

Cat C2.6 41.5 kW (55.6 hp) 发动机配有负载感应液压系统，能够提供优异的挖掘性能和平稳的控制。噪声和振动级别低，可在高达 2500 m 的海拔上确保舒适操作。

维修保养方便性和客户支持

轻松的检修和最少的保养需求，让您的机器始终保持工作状态。





便捷的检修与“单侧维护”发动机

通过钢制发动机罩和两扇大型侧门，可以方便的检测日常检测点与常规保养点（包括燃油与液压油加注口）。主液压阀及管路也易于通过可拆卸的底板和侧板进行检修。

Cat C2.6 发动机采用“单侧维护”技术，提供一流的维护便利性。机器周围采用耐用的钢质面板，可以出色地抵御冲击损坏，并有助于保持机器的外观及价值。

S-O-SSM 液压油取样口可实现轻松的液压油取样，从而达到预防性维护的目的。



客户支持 – 无与伦比的支持服务使 Caterpillar 卓尔不凡

Cat 代理商可随时助您作出购买决定并处理购买之后的所有事宜。

- 提供灵活的融资套餐服务以满足您的需求
- 无可比拟的零件供应能力确保您的作业不会中断
- 对机器详加比较，估算部件使用寿命、预防性维护和生产成本
- 有关 Cat 产品、各种代理商服务和行业解决方案的更多信息，请访问网站：www.cat.com

307E2 迷你型液压挖掘机技术规格

发动机

发动机型号	Cat C2.6 DI Turbo
净功率	41.5 kW (55.6 hp)
转速为 2000 rpm 时的总功率	43 kW (57.6 hp)

- 符合中国非公路用车辆 Stage III 排放要求。
- 额定净功率符合 ISO 9249 和 SAE J1349 标准。

重量

工作重量	6900 kg
------	---------

发动机尺寸

缸径	87 mm
冲程	110 mm
排量	2615 cm ³

回转系统

机器回转速度	10.8 min ⁻¹
--------	------------------------

- 集中润滑。
- 自动回转制动器，弹簧式液压释放。

液压系统

设备工作压力	28 MPa
行驶工作压力	28 MPa
回转工作压力	24 MPa
斗杆挖掘力 (标准)	37.1 kN
铲斗挖掘力	50.6 kN

行驶系统

高速行驶速度	5.1 km/h
低速行驶速度	3.2 km/h
最大牵引力	56.9 kN
最大爬坡能力 – 高	30 度

- 每条履带由一个独立的双速马达进行驱动。
- 驱动模块集成在支重轮架中，以提供全面保护。
- 在进行机器前方作业时，设备保持直线行驶。

电气系统

类型

- 60 A 交流发电机。
- 12 V 重负荷蓄电池。

维修保养加注容量

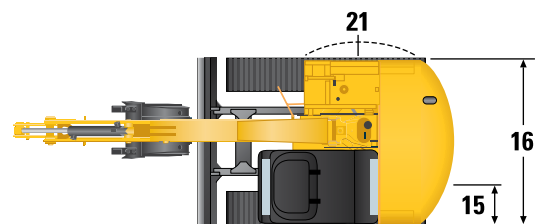
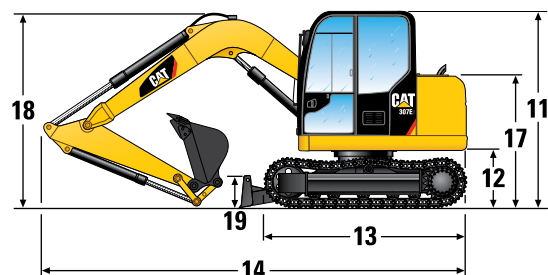
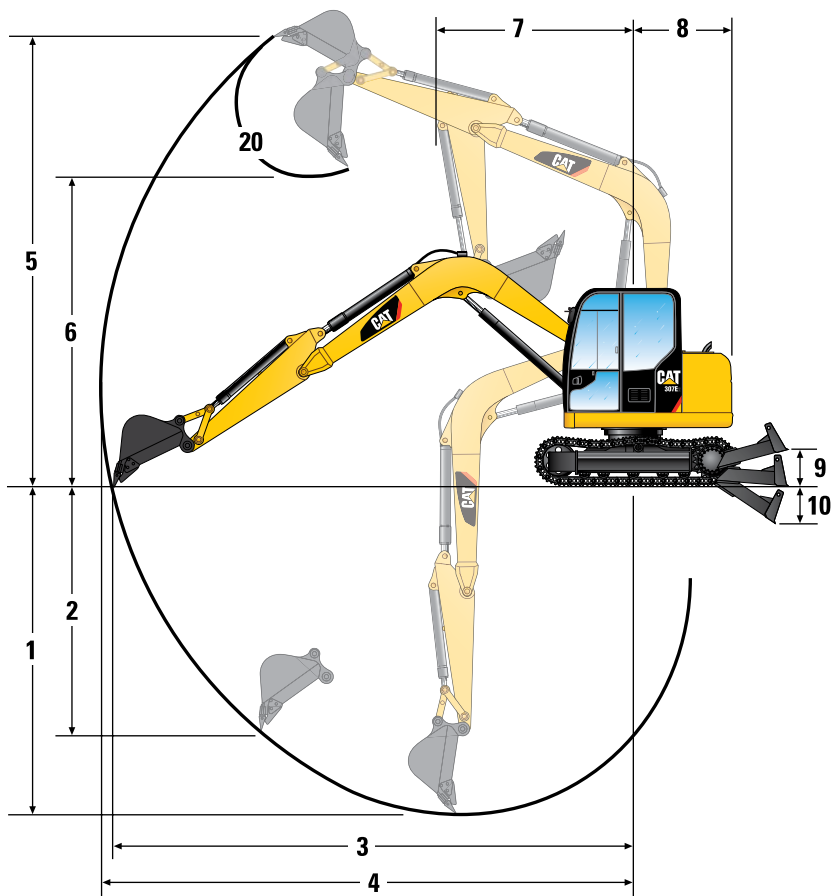
冷却系统	11.9 L
发动机机油	10.2 L
燃油箱	135 L
液压油箱	51 L
液压系统	94 L

噪声级别

驾驶室外部	99 dB (A)
驾驶室内部	80 dB (A)

- 按照 ISO 6396 测量的操作员声压级 (动态)。

尺寸



	标准斗杆
1	4070 mm
2	3740 mm
3	6180 mm
4	6300 mm
5	7240 mm
6	5190 mm
7	1690 mm
8	1750 mm
9	390 mm
10	350 mm
11	2540 mm

	标准斗杆
12	775 mm
13	2670 mm
14	6070 mm
15	450 mm
16	2300 mm
17	1790 mm
18	2630 mm
19	450 mm
20	180 度
21	1750 mm

标配设备

标配设备可能有所不同。有关详细信息，请咨询 Cat 代理商。

操作台

- 全釉面驾驶室
- 内部灯
- 挡风玻璃雨刷器和冲洗器
- 空调、加热器和除霜器
- 可开启的前上方挡风玻璃
- 可拆卸的前下方挡风玻璃
- 天窗
- 聚碳酸酯塑料后窗和玻璃右窗
- 钢化玻璃滑动门窗
- 后窗紧急出口
- 带布面座椅套的悬浮座椅
- 扶手
- 安全带
- 杯架
- 资料存放处
- 地板垫
- 后视镜
- AM/FM 收音机
- 监控系统、仪表和指示灯
- 中位杆液压锁定装置
- 操纵手柄先导操控装置
- 装有手动操纵杆的行驶控制踏板
- 刻度盘式油门
- Cat HD 蓄电池（寒冷天气起动）
- 60 A 交流发电机
- 警告喇叭
- 12 V 电起动装置
- 安装在驾驶室上的工作灯
- 安装在动臂上的照明灯
- Product Link™

液压与动力传动系统

- 高温环境冷却组件
- -37°C 长效冷却液
- 可变排量负载感应液压系统
- 自动回转停车制动器
- 直线行驶
- 双速行驶
- 发动机怠速
- 动臂下降控制装置（蓄能器）
- 反向回转阻尼阀
- 辅助液压阀（单向/双向）

底盘系统、铲刀和履带

- 450 mm 钢制履带
- 润滑脂润滑履带密封件
- 引导轮端履带导向护罩

其他

- Cat "单键" 系统
- 可锁式燃油箱盖
- 重负荷斗杆
- 配重
- 工具箱
- 铲斗

选装设备

选装设备可能有所不同。有关详细信息，请咨询 Cat 代理商。

操作台

- 螺栓固定式 FOGS 功能
- 驾驶室顶部护罩
- 驾驶室前部护罩

液压与动力传动系统

- 组合功能辅助液压回路

底盘系统、铲刀和履带

- 具有浮动功能的推铲
- 铲刀，焊接式铲刀 2300 mm

其他

- 发动机生态油底壳
- 发动机水套加热器
- 制造贴膜 – 出口机器的制造年份铭牌

作业机具

- 快速连接器
 - 机械式
- 拇指夹
 - 液压系统
 - 全旋式
 - 刚性机械式
- 螺旋钻
- 液压锤
- 液压剪
- 平板夯

ACHQ7732-01 (03-2016)
替换 ACHQ7732
(GN1)

有关 Cat 产品、代理商服务以及行业解决方案的更多信息，请访问我们的网站 www.cat.com

© 2015 Caterpillar
保留所有权利

材料和技术规格如有变更，恕不另行通知。图中所示的机器可能包括其他设备。请咨询 Cat 代理商，了解可用的选件。

CAT、CATERPILLAR、SAFETY.CAT.COM 及其相应的徽标、“Caterpillar Yellow”和“Power Edge”商业外观以及此处所使用的公司及产品标识是 Caterpillar 的商标，未经许可，不得使用。

