

Tracteur pose-canalisation

PL61



Moteur

Modèle de moteur

C6.6 ACERT™ Cat®

Puissance nette : ISO 9249

93 kW 125 hp

Poids

Poids en ordre de marche

17 000 kg

Capacité de levage

Capacité de levage au point d'équilibre : ISO 8813

18 145 kg

Caractéristiques du Tracteur pose-canalisation PL61

Structure

Les pièces moulées en acier et les tôles en acier extra-robuste sont soudées afin de garantir une structure rigide de châssis monobloc. La structure est conçue pour durer pendant toute la durée de service prolongée du tracteur.

Poste de conduite

Le poste de conduite offre une excellente visibilité et un grand confort. Les caractéristiques en option comprennent un siège à suspension pneumatique entièrement réglable, une climatisation avec cabine fermée, des commandes électrohydrauliques, une centrale de surveillance avancée, ainsi que de faibles niveaux sonores pour une conduite confortable.

Moteur

Conforme aux normes mondiales sur les émissions, le Moteur C6.6 ACERT Cat offre de surcroît des performances moteur, un rendement énergétique et une longévité exceptionnels.

Chaîne cinématique

La transmission hydrostatique avec commande électronique fournit une modulation précise pour un fonctionnement rapide et en douceur, une maniabilité supérieure ainsi qu'un confort d'utilisation pour optimiser votre productivité.

Train de roulement à usage intensif

Le train de roulement à usage intensif est conçu pour garantir une durée de service prolongée dans des environnements abrasifs, sur les pentes latérales et les terrains rocheux ou accidentés.

Table des matières

Tracteur pose-canalisation	3
Poste de conduite	4
Commandes d'équipement et de direction.....	5
Cabine fermée	6
Moteur et groupe motopropulseur	7
Structure.....	8
Train de roulement.....	8
Technologies intégrées.....	9
Développement durable.....	9
Facilité d'entretien	10
Sécurité	11
Assistance concessionnaire Cat de réputation internationale	11
Spécifications.....	12
Équipement standard	15
Équipements obligatoires et options	15



Conçu pour offrir des performances optimales dans les conditions les plus difficiles. La puissance et la polyvalence du PL61, associées à des composants robustes, sont adaptées à des conditions difficiles et variées. Cette machine apporte toute la fiabilité et la longévité que l'on peut attendre d'un tracteur pose-canalisation Cat.

Tracteur pose-canalisation

Des composants intégrés robustes

Treuil

Le treuil à usage intensif utilise le circuit hydraulique de la machine pour une meilleure productivité. La flèche et le crochet sont entraînés par des treuils hydrauliques indépendants. Les freins à disques à bain d'huile permettent d'utiliser les positions de la flèche et du crochet en souplesse et de les retenir positivement. La conception modulaire à boulonner permet de remplacer rapidement les pièces et d'entretenir facilement les équipements sur le terrain. Les pièces interchangeables entre le crochet et le treuil de la flèche permettent de réduire les coûts des temps d'arrêt.

Contrepoids

Les contrepoids possèdent un centre de gravité bas et améliorent la visibilité vers l'avant et les côtés pour une meilleure productivité et une sécurité accrue sur le chantier. L'extension du contrepoids fonctionne par commande hydraulique, pour un meilleur équilibrage de charge et une hauteur de déversement optimale. Le modèle PL61 offre une capacité de levage nominale de 18 145 kg.

Flèche

La flèche légère et robuste est construite en acier à forte résistance à la traction pour des structures plus étroites et une visibilité maximale sur le chantier. Les roulements remplaçables montés sur la flèche facilitent l'entretien et prolongent la durée de service.

Blocs et crochet

Le nouveau profil du groupe de blocs permet de mieux voir le conduit et de tirer pleinement parti de la longueur de la flèche. Les composants conçus pour le levage de charges lourdes incluent des blocs de flèche et de crochet dotés de roulements à rouleaux scellés, un crochet forgé avec un loquet, une poignée réparable et des poulies en fonte ductile.

Barre d'attelage

La barre d'attelage robuste permet de remorquer une vaste gamme d'équipements, pour une polyvalence maximale.





Poste de conduite

Conçu pour un confort productif

Caterpillar conçoit ses postes de conduite en vue d'une productivité maximale. Le niveau de confort et l'excellente visibilité tout autour de la machine permettent au conducteur de travailler plus efficacement et contribuent à la sécurité sur le chantier. Les clients peuvent choisir une cabine ouverte (OROPS) ou une cabine fermée.

- Le modèle PL61 est équipé d'un cadre de protection en cas de retournement (ROPS) intégré qui améliore la protection du conducteur, que la cabine soit ouverte ou fermée.
- Des rétroviseurs supplémentaires optimisent la visibilité du conducteur tout autour de la machine.
- Le siège à suspension pneumatique entièrement réglable, disponible avec un revêtement en tissu ou en vinyle, est équipé de commandes montées sur le siège pour un confort du conducteur et une facilité d'utilisation accrue. Le réglage du soutien lombaire de série améliore le confort au niveau du bas du dos. Pour un plus grand confort d'utilisation par temps froid, un siège chauffant avec revêtement en tissu est également disponible.
- Deux prises 12 V permettent d'alimenter les appareils tels que les téléphones portables ou les ordinateurs portables.

Commandes d'équipement et de direction

Conception ergonomique pour une plus grande facilité d'utilisation

Commandes électrohydrauliques montées sur le siège

Les commandes électrohydrauliques offrent une réaction rapide de la direction, un contrôle précis du crochet et de la flèche, ainsi qu'un confort d'utilisation à moindre effort. Les commandes montées sur le siège réduisent les vibrations perçues par le conducteur et fournissent un réglage indépendant du siège et des commandes. Les repose-poignets et accoudoirs individuels peuvent être réglés indépendamment pour un confort de conduite optimal.

Commande du tracteur pose-canalisation

Le manipulateur droit permet d'accéder, d'une seule main, à toutes les commandes de la flèche, du crochet et du contrepoids. La poignée de commande ergonomique à moindre effort permet de positionner simultanément et avec précision le câble de palan et la flèche.

- 1) Commande de dépose rapide.
- 2) Bouton de crochet à deux vitesses.
- 3) Commandes à bascule permettant de contrôler les fonctions du contrepoids.
- 4) Le manipulateur, placé en avant, permet d'abaisser le crochet. Placé en arrière, il permet de le relever. S'il est placé vers la gauche, le manipulateur permet d'abaisser la flèche et vers la droite de la relever.

Commande de dépose rapide

La commande de dépose rapide permet d'une simple pression de laisser tomber librement au sol la charge placée sur le crochet. Cette commande est réservée aux situations d'urgence dans lesquelles la charge doit être relâchée immédiatement.

Pédale de frein et de décélération

Le modèle PL61 est équipé d'une pédale simple combinant décélération et freinage hydrostatique. Le conducteur peut choisir entre deux configurations de freinage. La première configuration freine uniquement la transmission lorsque la pédale est enfoncée ; le régime moteur reste inchangé. La deuxième configuration ralentit la machine en freinant la transmission et en réduisant le régime moteur simultanément.

Commande de vitesse et de direction

Le conducteur contrôle la vitesse de la machine et le sens de marche à partir d'un seul manipulateur situé sur la console gauche. La commande d'une seule main améliore le confort du conducteur.





Cabine fermée

Une conception privilégiant la productivité

Le poste de conduite se caractérise par un aménagement ergonomique privilégiant la simplicité, la facilité d'utilisation et le confort. La climatisation de série avec cabine fermée, l'espace important pour les jambes et la visibilité supérieure permettent au conducteur de se concentrer sur son travail. Avec son champ de vision élargi, le poste de conduite offre une vue dégagée sur le chantier.

Grâce au cadre de protection en cas de retournement (ROPS) intégré, la surface vitrée est optimisée afin d'offrir un champ de vision plus large autour de la machine et sur la tranchée, pour une meilleure productivité et une sécurité accrue sur le chantier. Le toit plein-ciel permet quant à lui de bénéficier d'une vue dégagée par mauvais temps.

Moteur et groupe motopropulseur

Efficacité et puissance

Moteur

Le Moteur C6.6 Cat doté de la technologie ACERT offre une conception compacte avec des fonctionnalités extra-robustes considérables pour une durabilité, une fiabilité et des performances exceptionnelles. Le modèle C6.6 bénéficie d'innovations Caterpillar fournissant un contrôle électronique avancé, une injection de grande précision et une gestion optimisée de l'air, d'où des performances exceptionnelles, des émissions moindres et un fonctionnement fiable pendant de longues années.

Réserve de couple

Le circuit de carburant électronique à injection directe augmente de manière contrôlée le débit du carburant dès que le régime moteur chute au-dessous du régime nominal. Il en résulte une puissance supérieure en dessous de la puissance nominale. L'association d'une meilleure réserve de couple et d'une puissance maximale améliore la réactivité de la machine et permet un effort de traction supérieur.

Transmission hydrostatique

Le circuit d'entraînement hydrostatique à commande électronique maintient automatiquement le régime moteur afin de l'adapter aux besoins en puissance de l'application pour des performances optimales. La chaîne cinématique hydrostatique permet également de commander la puissance de chaque chaîne de manière indépendante afin d'obtenir une accélération rapide, des vitesses variables à l'infini et un changement de direction à la volée pour chaque chaîne. Le conducteur peut effectuer des « braquages » en douceur ou même une contre-rotation des chaînes afin d'assurer la précision de la commande de direction dans les espaces de travail réduits. Le circuit d'entraînement hydrostatique Cat est autonome, libérant le conducteur qui peut alors se concentrer sur la souplesse, la vitesse et la maniabilité exceptionnelles des tracteurs pose-canalisation Cat, pour plus de productivité.

Commande de vitesse variable à l'infini

L'entraînement hydrostatique fournit une commande de vitesse variable à l'infini de 0 à 10 km/h en marche avant et arrière. Celle-ci permet au conducteur de sélectionner le régime le mieux adapté à la nature du sol et aux conditions de travail. Cette commande élimine également les pannes d'électricité durant le passage des rapports.

Équilibrage de la vitesse au sol

L'entraînement hydrostatique fournit une transmission réglable en continu de la puissance et adapte automatiquement la vitesse de translation aux charges d'équipement pour une utilisation simplifiée et une efficacité accrue.



Structure

Résistance sous-jacente

Le châssis monobloc du modèle PL61 a été conçu pour fonctionner pendant toute la durée de service prolongée du tracteur, et ce dans les applications les plus exigeantes. Le châssis principal a été pensé de manière à absorber les chocs violents et à résister aux forces de torsion. Les longerons de châssis entièrement caissonnés ont quant à eux été conçus pour maintenir l'alignement des différents composants. Les balanciers de suspension sont fixés en leur centre au châssis principal de la machine, ainsi qu'aux extrémités de chaque châssis porteur. L'oscillation est bloquée pour une stabilité accrue lors de la pose de canalisations.

Caterpillar utilise des techniques de soudage robotisé pour assembler le bâti et les châssis. La pénétration en profondeur et l'homogénéité du soudage robotisé garantissent la qualité des soudures, gage de longévité et de robustesse.



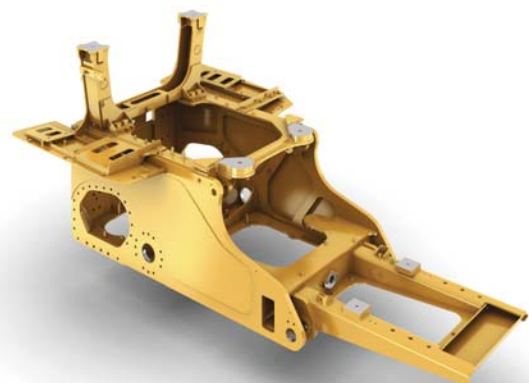
Train de roulement

Conçu pour la performance

Train de roulement à usage intensif

Le train de roulement à usage intensif est adapté aux applications agressives comme le travail sur pente latérale ou sur terrain rocheux ou accidenté. Les composants sont conçus pour offrir une durée de service prolongée dans des environnements abrasifs ou en cas de chocs violents.

Le PL61 est disponible dans les configurations faible largeur d'expédition ou faible pression au sol (LGP, Low Ground Pressure). L'option chaînes étroites permet d'expédier la machine sous 3 m sans nécessiter un démontage. La configuration LGP est équipée de patins de chaîne larges et de châssis porteurs plus longs pour une excellente portance sur sols meubles.



Technologies intégrées

Des solutions pour faciliter le travail et gagner en efficacité



Product Link Cat™*

La surveillance à distance permise par Product Link permet de mieux gérer le parc. Product Link est parfaitement intégré aux systèmes de la machine. Les événements, codes de diagnostic, ainsi que les heures, le carburant, la durée de marche à vide et d'autres informations détaillées sont transmis vers l'application Internet sécurisée VisionLink™. Celle-ci est dotée de puissants outils qui transfèrent les informations (cartographie, durée de marche à vide et de travail, niveau de carburant, etc.) aux utilisateurs et aux concessionnaires.

**Licence Product Link non disponible dans toutes les régions.*

Prééquipement moniteur de charge

Le modèle PL61 est prééquipé en usine de l'indicateur de moniteur de charge (LMI, Load Monitor Indicator) et est compatible avec les systèmes LMI locaux. Grâce au nouveau circuit, au matériel de montage intégré et à l'alimentation prééquipée, l'installation du système est simple. Le circuit hydraulique prévu pour le LMI permet d'installer le système sans interrompre le circuit hydraulique, évitant ainsi toute contamination.

Développement durable

Des générations d'avance

- Le moteur économe en carburant et les fonctionnalités d'économie de puissance telles que la puissance nette constante, contribuent à réduire la consommation de carburant ainsi que les coûts et les émissions.
- Des technologies comme Product Link contribuent à améliorer l'efficacité globale, à économiser le carburant et les liquides, ainsi qu'à réduire l'usure des équipements.
- Les intervalles d'entretien rallongés contribuent à réduire la consommation de pièces et de liquides.
- Les robinets de vidange écologiques facilitent la vidange des liquides et évitent les déversements.
- Les principaux composants sont conçus pour être remis en état afin de réduire la quantité de déchets et de permettre aux clients d'économiser de l'argent en redonnant une seconde vie, voire une troisième, à leur machine.



Facilité d'entretien

Meilleure productivité à moindre coût



Le regroupement des points d'entretien et la facilité d'entretien contribuent à augmenter le temps productif de la machine, pour une productivité accrue à coût réduit.

Diagnostic facile

La centrale de surveillance de la machine propose au conducteur un retour sur information instantané sur l'état des systèmes actifs, utilisant trois niveaux d'alerte. Ce système peut être mis à niveau en toute simplicité via un logiciel de flashage.

Bloc de refroidissement

Les faisceaux et le ventilateur sont accessibles depuis le sol afin d'être nettoyés et entretenus facilement. L'ouverture de la grille avant du radiateur permet d'accéder au ventilateur de moteur. Le ventilateur est monté sur une porte pivotante pour un accès sans effort aux faisceaux.

Robinets de vidange écologiques

Les robinets de vidange écologiques offrent une méthode de vidange pratique des liquides permettant de gagner du temps et d'éviter les déversements. Ils sont intégrés au radiateur (liquide de refroidissement), au réservoir hydraulique et à la vidange d'huile moteur.

Accès pour l'entretien

- Pour un entretien facile et rapide, tous les points d'entretien régulier du moteur sont accessibles sur le côté gauche du compartiment moteur.
- Les portes de visite du moteur sont équipées de poignées et d'un dispositif de verrouillage à clavette pour une meilleure protection.
- Les panneaux de visite surdimensionnés facilitent l'accès à l'ensemble des emplacements d'entretien.
- Filtres à carburant et filtres hydrauliques montés à distance, faciles d'accès.
- Dispositif de remplissage rapide du réservoir de carburant disponible en option.
- Le dispositif de remplissage du réservoir de carburant, le regard de niveau de l'huile hydraulique et la purge d'eau et de sédiments du réservoir de carburant sont judicieusement regroupés à l'arrière de la machine.
- Les prises de pression sont regroupées afin de permettre une surveillance rapide du circuit hydraulique et sont accessibles depuis le sol par la trappe d'accès latérale gauche.



Sécurité

Une conception privilégiant la sécurité

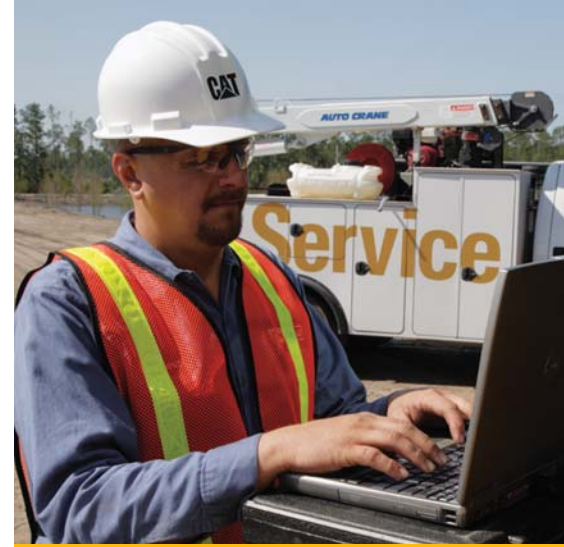
La sécurité des chantiers est l'une des principales préoccupations des poseurs de canalisations, et les tracteurs pose-canalisation Cat sont dotés de fonctionnalités visant à garantir la protection des personnes qui se trouvent à l'intérieur et autour de la machine.

Cadre de protection en cas de retournement (ROPS)

Les tracteurs pose-canalisation Cat sont équipés d'un cadre de protection en cas de retournement (ROPS), intégré en usine à la structure de la machine. Celui-ci a pour objectif principal de protéger le conducteur en cas de retournement de la machine. Le cadre ROPS absorbe également l'énergie libérée lors d'un retournement, celle-ci étant identique à celle absorbée par les structures déformables des véhicules. Les cadres ROPS équipent aussi bien les machines dotées d'une cabine que celles dotées d'un toit. Ils sont conçus pour s'adapter à la conception du poste de conduite et optimiser le champ de vision autour de la machine.

Fonctions de sécurité supplémentaires

- Les Tracteurs pose-canalisation PL61 sont prééquipés d'un indicateur de moniteur de charge (LMI) qui permet au conducteur de surveiller les charges, pour une plus grande sécurité sur le chantier et davantage d'efficacité.
- Les poignées permettent au personnel de maintenir trois points de contact pendant l'entretien.
- Une commande de dépose rapide est idéalement placée à proximité de la commande du côté droit.
- Des rétroviseurs supplémentaires optimisent la visibilité autour de la machine.
- Les machines dotées d'une cabine ou d'un toit incluent une vitre plein-ciel pour une meilleure visibilité sur l'extrémité de la flèche.



Assistance concessionnaire Cat de réputation internationale

Quand le temps productif compte

Les concessionnaires Cat excellent dans l'art de fournir les pièces et équipements, même dans les endroits les plus reculés. Avec plus de 10 000 techniciens d'entretien répartis entre plus de 3 000 concessionnaires Cat dans le monde entier, les ressources Cat en termes de pièces et services échappent à toute comparaison.

- Gérez vos coûts via les programmes d'entretien préventif tels que le service de suivi personnalisé (Custom Track Service), l'analyse S•O•SSM et les contrats d'entretien garanti.
- Restez productif grâce à la disponibilité exceptionnelle de nos pièces.

Les concessionnaires Cat proposent également des formations destinées aux conducteurs pour vous permettre d'augmenter votre rentabilité.

Lorsqu'il est temps pour vous de remplacer votre machine, votre concessionnaire Cat peut vous permettre de réaliser encore plus d'économies grâce aux pièces d'origine remises à neuf Cat Reman. Avec la même garantie et la même fiabilité que les pièces neuves, économisez de 40 à 70 % sur le groupe motopropulseur et les composants hydrauliques.



Spécifications du modèle PL61

Moteur

Modèle de moteur	C6.6 ACERT Cat
Puissance au volant	93 kW 125 hp
Puissance nette : Caterpillar	93,2 kW 125 hp
Puissance nette : ISO 9249	93,2 kW 125 hp
Puissance nette : CEE 80/1269	93,2 kW 125 hp
Puissance nette : SAE J1349	92,1 kW 123,4 hp
Alésage	105 mm
Course	127 mm
Cylindrée	6,6 l

- Puissances nominales du moteur à 2 100 tr/min.
- La puissance nette annoncée désigne la puissance disponible au volant lorsque le moteur est équipé d'un ventilateur, d'un filtre à air, d'un silencieux et d'un alternateur.
- Aucun détarage n'est requis jusqu'à 3 000 m d'altitude ; au-delà de 3 000 m, le détarage est automatique.

Train de roulement

Nombre de patins par côté	40
Galets inférieurs par côté	7
Voie des chaînes : étroite	1 770 mm
Voie des chaînes : LGP	2 000 mm
Longueur de chaîne au sol	2 645 mm
Largeur des patins de chaîne : étroits	560 mm
Largeur des patins de chaîne : LGP	760 mm
Surface de contact au sol : étroite	3 m ²
Surface de contact au sol : LGP	4 m ²
Pression au sol : étroite	56,3 kPa
Pression au sol : LGP	43,4 kPa

Poids

Poids en ordre de marche : patins étroits	17 000 kg
Poids en ordre d'expédition : patins étroits	16 070 kg
Poids en ordre de marche : LGP	17 800 kg
Poids en ordre d'expédition : LGP	16 870 kg

Commandes hydrauliques

Type	Type à piston, cylindrée variable, deux sections
Sortie : maximum	540 l/min
Réglage du clapet de décharge : contrepoids	17 237 kPa

Contenances

Réservoir de carburant	295 l
Carter (avec filtre)	16,5 l
Réducteurs (chacun)	23 l
Circuit de refroidissement	24,4 l
Réservoir hydraulique	58 l

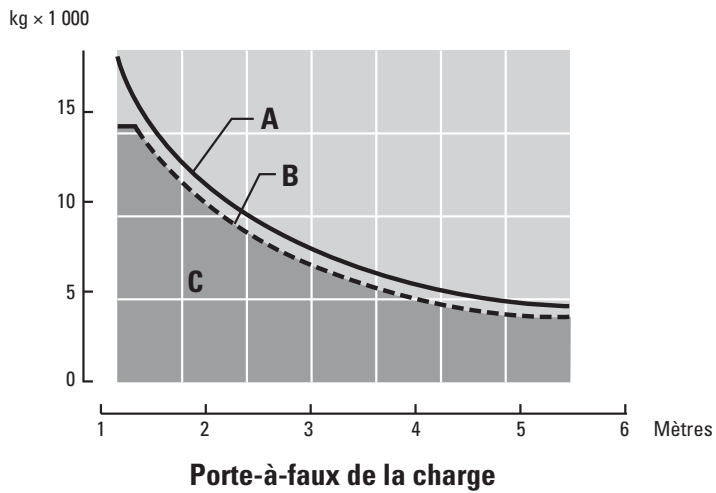
Climatisation

Le système de climatisation sur cette machine contient le réfrigérant fluoré R134a à émission de gaz à effet de serre (potentiel de réchauffement global = 1430). Le système contient 1,3 kg de réfrigérant, soit un équivalent CO₂ de 1,859 tonnes métriques.

Équipement de pose de canalisations

Capacité de levage	18 145 kg
Longueur de la flèche	5,49 m
Diamètre du tambour du treuil du crochet	216 mm
Diamètre du tambour du treuil de la flèche	245 mm
Diamètre de la bride du treuil du crochet	398 mm
Diamètre de la bride du treuil de la flèche	372 mm
Longueur du tambour du treuil du crochet	254 mm
Longueur du tambour du treuil de la flèche	254 mm
Capacité du treuil du crochet : diamètre de 16 mm	72,85 m
Capacité du treuil de la flèche : diamètre de 16 mm	49,38 m
Crochet avec câble métallique installé : diamètre de 16 mm	39,62 m
Flèche avec câble métallique installé : diamètre de 16 mm	39,62 m
Vitesse du câble de la flèche	46 m/min
Vitesse du crochet, tambour seul (min.)	33 m/min
Vitesse du crochet, tambour seul (max.)	69,5 m/min
Vitesse du crochet, câble en 2 parties (min.)	16,5 m/min
Vitesse du crochet, câble en 2 parties (max.)	34,8 m/min
Vitesse du crochet, câble en 3 parties (min.)	11 m/min
Vitesse du crochet, câble en 3 parties (max.)	23,2 m/min
Contrepoids télescopique	2 980 kg

Porte-à-faux de la charge



Équipement spécifié

Diamètre du câble	16 mm
Résistance minimale à la rupture du câble	183,3 kN
Câble de palan, en 3 parties	
Câble de flèche, en 3 parties	
Extension du contrepoids	1 231 kg
Flèche standard	5,49 m
Poids total en ordre de marche	
Étroit	17 000 kg
LGP	17 800 kg

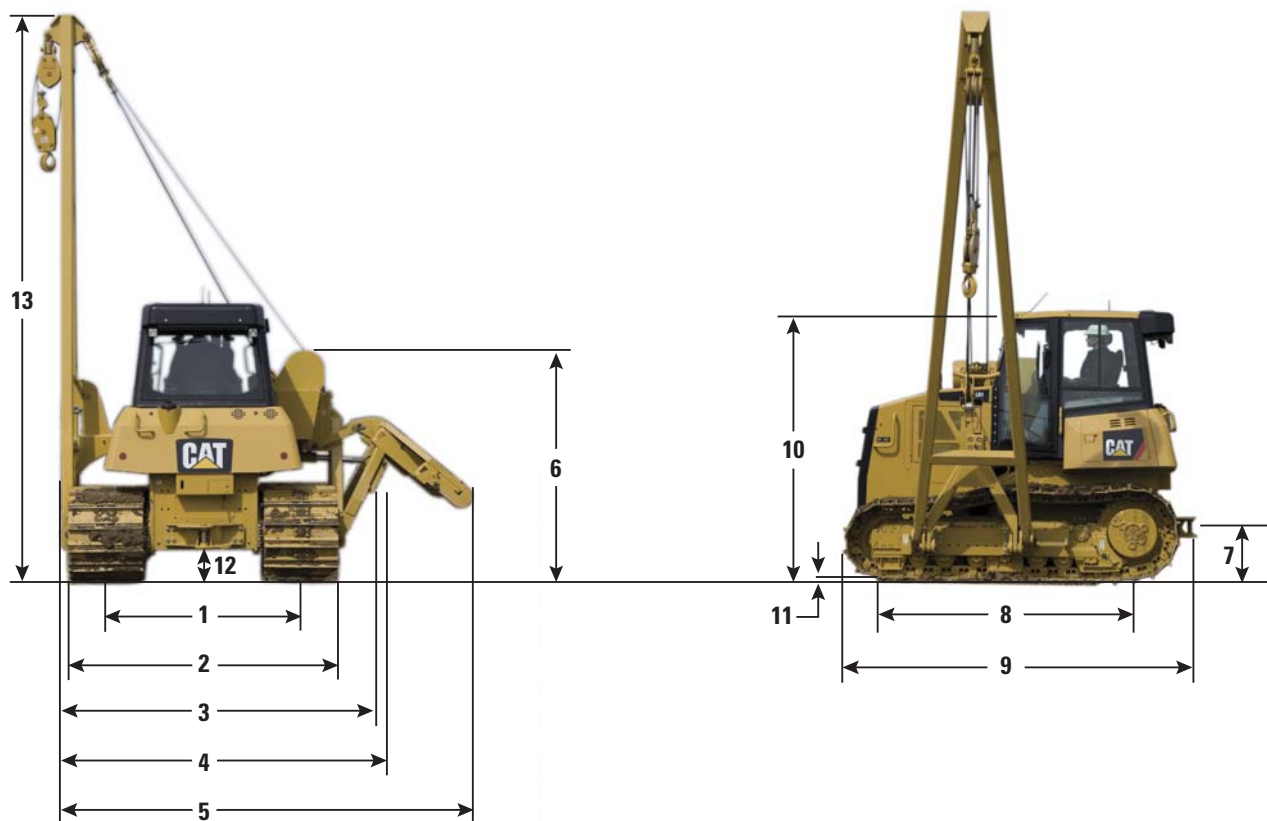
A : capacité de levage au point d'équilibre, ISO 8813

B : capacité de charge nominale, ANSI/ASME B30.14

C : plage de fonctionnement, ANSI/ASME B30.14

Spécifications du modèle PL61

Dimensions du PL61



Dimensions du tracteur	Étroit	LGP
1 Voie des chaînes	2 000 mm	2 000 mm
2 Largeur du tracteur (patins standard)	2 560 mm	2 760 mm
3 Largeur du tracteur, contrepoids/flèche déposés	2 917 mm	3 117 mm
4 Largeur du tracteur, contrepoids rétracté	3 000 mm	3 200 mm
5 Largeur du contrepoids étendu	4 426 mm	4 414 mm
6 Hauteur de la machine (extrémité du treuil)	2 454 mm	2 454 mm
7 Hauteur de la barre d'attelage	483 mm	483 mm
8 Longueur de chaîne au sol	2 645 mm	2 645 mm
9 Longueur en ordre de marche	3 784 mm	3 784 mm
10 Hauteur de la machine		
Hauteur au sommet de la cheminée d'échappement	2 914 mm	2 914 mm
Hauteur au sommet du toit avec cadre ROPS/de la cabine	2 958 mm	2 958 mm
11 Hauteur d'arête	48 mm	48 mm
12 Garde au sol (selon SAE J1234)	360,4 mm	360,4 mm
13 Hauteur de la flèche [porte-à-faux SAE 1,22 m]	6 175 mm	6 175 mm

L'équipement standard peut varier. Consultez votre concessionnaire Cat pour en savoir plus.

ÉQUIPEMENTS ÉLECTRIQUES

Avertisseur de recul
Alternateur 95 A
Batteries extra-robustes 900 CCA
Convertisseur 12 V, 15 A
Connecteur de diagnostic
Feux, halogènes (quatre à l'avant, deux à l'arrière)
Klaxon
Démarreur 24 V

POSTE DE CONDUITE

Toit chauffant
Cabine ROPS avec siège en tissu ou toit ROPS chauffé avec siège en vinyle
Ceinture de sécurité, à enrouleur
Commandes électrohydrauliques réglables montées sur le siège
Repose-pieds
Bloc d'instruments compacts comprenant :
Indicateurs de température du liquide de refroidissement moteur, de température de l'huile hydraulique et de niveau de carburant
12 indicateurs
Affichage numérique (vitesse au sol, régime moteur et compteur d'entretien)
Contacteur rotatif de l'accélérateur
Limiteur de vitesse de translation électronique
Réglages de vitesse indépendants en marche avant/arrière
Rétroviseur
Rétroviseur auxiliaire pour attelage/équipement arrière

Prééquipement radio 12 V
Prises d'alimentation 12 V (2)
Patère
Compartiment de rangement
Porte-gobelet
Tapis de sol en caoutchouc à usage intensif
Pédale unique associant les fonctions de décélération et de freinage

TRACTEUR POSE-CANALISATIONS

Flèche, 5,49 m (18 ft)
Contrepoids télescopique de 2 980 kg
Circuit hydraulique, circuit du tracteur pose-canalisation

GROUPE MOTOPROPULSEUR

Moteur C6.6 Cat avec technologie ACERT
Turbocompresseur et refroidisseur d'admission
Circuit de carburant à rampe commune
Circuit de refroidissement à lamelles en aluminium (radiateur, groupe motopropulseur, refroidisseur d'admission)
Ventilateur hydraulique à vitesse variable
Filtre à air avec préfiltre, éjection automatique de la poussière et admission sous le capot
Pompe électrique d'amorçage de carburant avec séparateur eau/carburant intégré
Transmission hydrostatique bidirectionnelle à boucle fermée et à commande électronique
Silencieux sous le capot
Aide au démarrage à l'éther
Antigel, liquide de refroidissement longue durée -37 °C

TRAIN DE ROULEMENT

Train de roulement à usage intensif
Roues libres, classiques, lubrifiées à vie
Galets inférieurs, lubrifiés à vie
Galets supérieurs
Tendeurs de chaîne hydrauliques
Segments de jante de roue d'entraînement remplaçables
Guides protecteurs de chaînes d'extrémité, raclours, roue libre
Chaîne, 40 sections
Configuration standard, 560 mm
Configuration LGP, 760 mm

AUTRES ÉQUIPEMENTS STANDARD

Réservoir de carburant et protection
Protection du carter sur charnières
Capots moteur verrouillables
Protections de roues libres
Grille de radiateur sur charnières et ventilateur pivotant
Dispositif de traction avant
Barre d'attelage rigide
Robinets de vidange écologiques (huile moteur, groupe motopropulseur et équipement, et liquide de refroidissement moteur)
Ventilateur de radiateur pivotant
Orifices S•O•S (moteur, groupe motopropulseur, circuit hydraulique et liquide de refroidissement moteur)

Équipements obligatoires et options du PL61

Les équipements obligatoires peuvent varier. Consultez votre concessionnaire Cat pour en savoir plus.

GROUPE MOTOPROPULSEUR

Dispositif de vidange d'huile à grande vitesse
Ventilateur à vitesse variable, à inversion de sens
Antigel, liquide de refroidissement longue durée, -50 °C

POSTE DE CONDUITE

Cabine ROPS avec vitres latérales coulissantes et climatisation
Essuie-glaces et lave-glaces
Siège Comfort Cat à suspension pneumatique, revêtement en tissu et accoudoirs réglables
Cabine, vitres en polycarbonate
Siège à suspension pneumatique, revêtement en vinyle
Siège chauffant à suspension pneumatique, revêtement en tissu

PROTECTIONS

Réservoir de carburant extra-robuste
Grille de radiateur extra-robuste
Carter extra-robuste
Guide-protecteur de chaîne, central

AIDES AU DÉMARRAGE

Batteries extra-robustes
Réchauffeur de liquide de refroidissement moteur (120 V)
Réchauffeur de liquide de refroidissement moteur (240 V)

AUTRES ÉQUIPEMENTS

Organisation de certification
Réservoir de carburant, remplissage rapide
Enceinte, insonorisation
Configuration LGP, châssis plus large
Système de sécurité machine
Product Link Caterpillar
Gyrophare

ÉQUIPEMENTS MONTÉS SUR LE TERRAIN

Radio

OPTION TRACTEUR POSE-CANALISATIONS

Machine sans flèche

Pour tout renseignement complémentaire sur les produits Cat, les services proposés par nos concessionnaires et nos solutions par secteur d'activité, rendez-vous sur notre site Web www.cat.com

AFHQ6864-02 (03-2017)
Remplace AFHQ6864-01

© 2017 Caterpillar
Tous droits réservés

Documents et spécifications susceptibles de modifications sans préavis. Les machines représentées sur les photos peuvent comporter des équipements supplémentaires. Pour connaître les options disponibles, veuillez vous adresser à votre concessionnaire Cat.

CAT, CATERPILLAR, SAFETY.CAT.COM, leurs logos respectifs, la couleur « Caterpillar Yellow » et l'habillage commercial « Power Edge », ainsi que l'identité visuelle de l'entreprise et des produits qui figurent dans le présent document, sont des marques déposées de Caterpillar qui ne peuvent pas être utilisées sans autorisation.

VisionLink est une marque déposée de Trimble Navigation Limited, enregistrée aux États-Unis et dans d'autres pays.

