

Tracteur à chaînes

# D8R



## Moteur

Puissance du moteur – 1 600 tr/min

SAE J1995 (brute) 273 kW

ISO 14396 269 kW

ISO 14396 (DIN) 365 ch

Puissance du moteur – 1 900 tr/min

ISO 9249/SAE J1349 242 kW

ISO 9249/SAE J1349 (DIN) 328 ch

## Poids

Poids en ordre de marche

Standard 38 351 kg

LGP 36 763 kg

En ordre d'expédition

Standard 29 553 kg

LGP 30 506 kg

## Productivité

Le Moteur C15 ACERT™ Cat® éprouvé vous apporte davantage de puissance et une fiabilité sans faille. Faites-en davantage en moins de temps grâce à la lame plus large. Continuez à travailler, même quand les températures montent, grâce au refroidissement plus efficace et à la capacité accrue à température ambiante.\*

## Simplicité d'utilisation

Les commandes électrohydrauliques en option vous apportent plus de précision et de réactivité, et elles vous permettent d'utiliser les technologies GRADE pour gagner du temps.

## Technologie Cat Connect

Les technologies GRADE pour tracteurs, telles que Cat GRADE avec Slope Assist et Cat AccuGrade™, vous permettent d'abattre plus de travail, plus rapidement et avec plus de précision.

## Facilité d'entretien

Le modèle D8R est équipé d'un accès facile pour l'entretien et d'une variété de fonctionnalités en option, pour faciliter encore l'entretien et vous permettre de reprendre le travail plus rapidement.

\*Par rapport au modèle D8R précédent.



## Table des matières

Puissance et performance .....	3
Poste de conduite .....	4
Technologie Cat Connect.....	5
Des machines sur mesure .....	6
Version désert .....	7
Facilité d'entretien et assistance client.....	8
Spécifications.....	9
Équipement standard .....	13
Options.....	14

**Le Tracteur D8R Cat nouvelle génération propose plus de puissance, une capacité de refoulement jusqu'à 18 % plus efficace et des économies de carburant allant jusqu'à 10 % par rapport au modèle antérieur. Grâce à l'amélioration du refroidissement et à un nouveau groupe motopropulseur, entraîné par un Moteur C15 ACERT Cat éprouvé, le tracteur affiche une hausse de sa capacité à température ambiante allant jusqu'à 20 %. Il gagne également en productivité, grâce à la lame la plus large de sa catégorie, pour vous permettre de déplacer jusqu'à 13 % de matériaux en plus par passe. Le vaste choix d'options technologiques GRADE Cat Connect vous permet d'en faire davantage en moins de temps.**

# Puissance et performance

## Conçu pour mener le travail à bien

### Productivité

- Le Moteur C15 ACERT Cat délivre davantage de puissance\* et affiche une fiabilité éprouvée depuis plus de dix ans dans un vaste éventail de conditions de travail.
- Il déplace jusqu'à 13 % de matériaux en plus à chaque passe\*, avec la lame standard la plus large de sa catégorie (10,3 m<sup>3</sup>).
- Les caractéristiques traditionnelles, comme le barbotin surélevé, la direction différentielle et la transmission Powershift à trains planétaires avec coupleur différentiel haute efficacité, vous apportent la puissance, la longue durée de vie et la fiabilité que vous attendez d'un Tracteur D8 Cat.



### Capacité à température ambiante élevée

- Continuez à travailler, même en cas de températures élevées, grâce à une fonctionnalité de refroidissement accrue.\*
- Le groupe motopropulseur, le ventilateur hydraulique et le nouveau radiateur, tous plus efficaces, augmentent la capacité à température ambiante de jusqu'à 20 %.\*

### Efficacité

- Productivité accrue et économies de carburant allant jusqu'à 10 %, pour une capacité de refoulement pouvant être jusqu'à 18 % plus efficace.\*
- Économise du carburant grâce à un ventilateur hydraulique à vitesse variable qui réduit la vitesse à des températures plus froides. Inversion du sens de marche pour des tâches impliquant de grandes quantités de débris.
- La transmission Autoshift rétrograde automatiquement au rapport le plus efficace en fonction de la charge, contribuant à réduire la consommation globale de carburant.

\*Par rapport au modèle D8R précédent.

# Poste de conduite

## Confort et productivité



Calme et confortable, la cabine équipée d'un cadre de protection en cas de retournement (ROPS, Roll Over Protection Structure) intégré offre au conducteur une meilleure visibilité panoramique pour améliorer la sécurité et la productivité. La pressurisation permet d'empêcher la pénétration de poussière, pour un environnement de travail plus propre. Une seule commande de type poignée et très maniable contrôle la direction et la sélection des vitesses, pour une utilisation plus facile.

Les caractéristiques de confort et de sécurité comptent l'option de siège chauffé/ventilé et un équipement de visibilité avec caméra arrière.

### Circuit hydraulique pilote

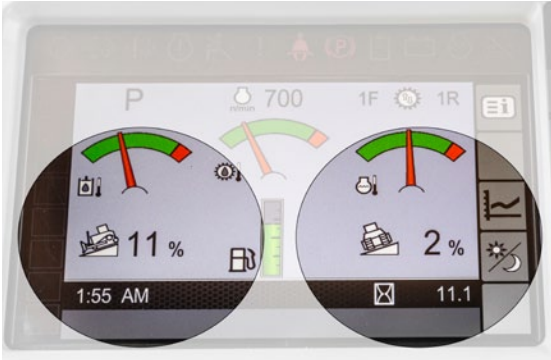
Les commandes hydrauliques pilotes sont proposées de série. Le nouvel affichage principal est facile à lire pour la surveillance des opérations de la machine, des incidents de diagnostic et des modes d'utilisation.

### Commandes électrohydrauliques

Les commandes électrohydrauliques en option réduisent les efforts du conducteur, améliorent la précision et la réactivité, et permettent d'utiliser les technologies GRADE Cat Connect. Un nouvel affichage à cristaux liquides (LCD, Liquid Crystal Display) en option place les données de la machine, les menus de réglages, les données de commande de nivellement et autres directement sous les yeux du conducteur. L'affichage LCD est également prééquipé pour la caméra arrière, pour plus de sécurité.

*Nota : affichage à cristaux liquides illustré.*





# Technologie Cat Connect

Vous permettre de travailler plus intelligemment



## GRADE pour tracteurs

Les technologies CAT Connect GRADE vous aident à atteindre votre objectif de nivellement plus rapidement et plus précisément. Terminez le travail en moins de passes et moins d'effort, ce qui vous permet de gagner du temps et d'augmenter vos bénéfices.

**Le système Cat Slope Indicate\*** est installé de série avec circuits électrohydrauliques, pour afficher en temps réel la pente transversale et l'orientation avant/arrière de la machine sur le moniteur principal, offrant ainsi une plus grande précision aux conducteurs lors des travaux en pente.

Maintenez automatiquement la position de la lame définie grâce à **Cat GRADE avec Slope Assist** en option.\* Les tâches sont effectuées plus rapidement, avec une meilleure qualité de surface et beaucoup moins d'efforts de la part du conducteur. Ne requiert aucun matériel ou logiciel supplémentaire.

**Cat AccuGrade** est un système de commande de nivellement polyvalent et évolutif, installé en option par le concessionnaire. Choix entre laser, système de navigation globale par satellite (GNSS, Global Navigation Satellite System) ou cellule de guidage (UTS, Universal Total Station), pour vous permettre de bénéficier du niveau de précision adapté aux exigences de votre chantier.

*\*Requiert des commandes électrohydrauliques.*



## Technologies LINK

Les technologies LINK ajoutent des fonctions sans fil aux machines, qui permettent le transfert bidirectionnel des informations recueillies par des capteurs embarqués, modules de commande et autres technologies Cat Connect à l'aide d'applications externes comme notre logiciel VisionLink®.

## Product Link™\*\*/VisionLink

Grâce à Product Link, l'approximation n'a plus sa place dans la gestion de votre équipement. Suivez la position, les heures de service, la consommation de carburant, la productivité, la durée de marche au ralenti et les codes de diagnostic par le biais de l'interface en ligne VisionLink. Gérez votre parc en temps réel afin d'optimiser l'efficacité, d'améliorer la productivité et de réduire les coûts d'exploitation.

*\*\*Non disponible sur tous les marchés. Veuillez contacter votre concessionnaire Cat pour obtenir de plus amples informations.*



# Des machines sur mesure

## Optimisez votre machine

### Bulldozers

Déplace jusqu'à 13 % de matériaux en plus à chaque passe, avec la lame standard la plus large de sa catégorie (10,3 m<sup>3</sup>). Les lames sont conçues pour offrir une longue durée de vie grâce à leur acier à haute résistance à la traction, à leur forme caissonnée-robuste, à la fabrication solide de leur bouclier et aux boulons trempés-sur les lames de coupe/embouts. Les déflecteurs de série et les rehausses en option protègent les vérins. La plaque d'usure du bouclier en option protège celui-ci en cas d'applications très abrasives/à chocs importants.

Le bras de centrage rapproche la lame de la machine pour optimiser la maniabilité, l'équilibre et la pénétration de la lame. Le cavage double en option permet au conducteur d'incliner la lame vers l'avant pour une meilleure pénétration, puis de l'incliner vers l'arrière pour augmenter la capacité de charge, afin d'obtenir une meilleure maîtrise de la charge et une productivité accrue.

### Train de roulement

Le barbotin surélevé contribue à protéger les principaux composants des chocs violents et offre une conception modulaire pour un entretien pratique. Le train de roulement entièrement suspendu augmente la surface de contact avec le sol, notamment sur terrain dur et accidenté.

Le système de chaînes à bagues de retenues (PPR) exclusif de Cat est conçu pour les applications à forts impacts et à lourdes charges ; il verrouille la pièce de liaison sur la broche pour garantir la lubrification interne continue entre le manchon et l'axe de chaîne. Lubrifiés à vie, les roues libres et les galets inférieurs et supérieurs offrent la possibilité de réutiliser les composants internes ou de les rénover pour réduire les coûts d'exploitation.

### Équipements arrière

Des rippers monodent à profondeur réglable et multident à parallélogramme réglable sont disponibles. Le conducteur peut régler la profondeur du ripper monodent depuis le poste de conduite au moyen d'un extracteur de broche disponible en option. Vous pouvez également équiper votre tracteur d'un treuil, d'une barre de traction ou de contrepoids arrière. Contactez votre concessionnaire Cat pour connaître les options les mieux adaptées à vos applications.



## Structures

Le châssis robuste de chaque tracteur Cat est conçu pour absorber les charges d'impact élevées et résister aux forces de torsion.

Les moulages renforcent le carter principal et la base du balancier de suspension. L'arbre de pivot du modèle traverse le châssis principal et est relié au châssis porteur pour permettre une oscillation indépendante. Cette configuration offre une robustesse optimale et permet à la machine de mieux épouser la configuration du terrain pour une adhérence maximale et un confort optimal du conducteur.



## Version désert

Spécialement conçues pour des performances optimales

### Version désert

Le nouveau Tracteur D8R vous propose une capacité de refroidissement accrue et une capacité à température ambiante jusqu'à 20 % plus élevée. Pour les matériaux sablonneux, passez en deuxième vitesse pour gagner en productivité de refoulement.

Vous pouvez équiper votre tracteur pour les besoins d'applications dans le désert, grâce à des caractéristiques parfaitement adaptées pour maintenir le rendement de la machine et la durée de service dans des conditions extrêmement sablonneuses ou abrasives. Faites votre choix par les options suivantes :

- Le système d'admission d'air de la turbine du préfiltre empêche quasiment toutes les particules plus lourdes que l'air de pénétrer dans le système, ce qui se traduit par une durée de vie accrue du filtre à air, des performances moteur améliorées et une réduction des frais d'entretien.
- Les portes du capotage moteur sont solides dans leur partie inférieure, pour limiter la quantité de sable transportée dans le compartiment moteur en vue d'un refroidissement plus efficace et d'une réduction du temps de nettoyage.
- Le revêtement spécial du ventilateur et la protection du faisceau de radiateur offrent une grande résistance à l'abrasion. La fonction d'inversion est désactivée sur le ventilateur hydraulique à vitesse variable.
- Le blindage inférieur étanche et les joints supplémentaires empêchent les fines particules abrasives de pénétrer dans les composants. Les panneaux d'accès du blindage inférieur facilitent le nettoyage sans avoir à déposer le blindage inférieur.
- Les plaques d'usure peuvent être remplacées pour augmenter la durée de vie des lames dans des conditions abrasives.
- Le condenseur de la climatisation monté dans la cabine est recommandé, pour permettre d'améliorer les performances du système et la facilité de l'entretien.

# Facilité d'entretien et assistance client

Quand le temps productif compte



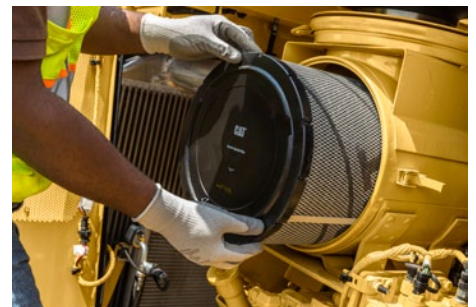
Comme tous les tracteurs Cat, le modèle D8R est doté de caractéristiques comme de larges portes d'accès au panneau moteur, pour minimiser les temps d'entretien et de réparation. Vous pouvez également équiper votre tracteur avec des caractéristiques d'entretien en option, afin de faciliter encore l'entretien, pour retourner travailler plus rapidement :

- Le condenseur de la climatisation monté en cabine contribue à de meilleures performances du système, un refroidissement du moteur amélioré et une plus grande facilité d'entretien.
- Les robinets de vidange écologiques permettent de limiter les déversements lors du remplacement des liquides du groupe motopropulseur.
- Le système de remplissage rapide du carburant au niveau du sol, avec son dispositif permettant de couper l'arrivée du carburant pour éviter tout déversement, permet de réduire les pertes/déversements de carburant et d'accélérer le remplissage, pour optimiser le temps productif.
- Le dispositif de vidange d'huile très rapide peut rendre l'entretien encore plus rapide.

## Assistance concessionnaire Cat réputée

Expérimentés, les concessionnaires Cat sont réputés mondialement pour la qualité du service des ventes et de l'entretien. Des réparations s'imposent ? Les concessionnaires Cat et notre réseau de distribution Caterpillar vous fournissent les bonnes pièces en un temps record.

Optimisez vos investissements grâce à des services comme les contrats d'assistance client, les programmes d'entretien préventif et les contrats d'entretien garanti. Les pièces remanufacturées constituent une option de remplacement à moindre coût et le programme Certified Rebuild offre une « deuxième vie » à votre machine. Les concessionnaires Cat peuvent même vous aider à former vos conducteurs pour accroître votre rentabilité. Contactez votre concessionnaire Cat pour plus d'informations sur les services disponibles qui conviendraient le mieux à votre activité.





# Spécifications du Tracteur à chaînes D8R

## Moteur

Modèle de moteur	C15 ACERT Cat
Normes sur les émissions	Conforme aux normes sur les émissions équivalentes aux normes américaines EPA Tier 3/européenne Stage IIIA/chinoise Stage III ou aux normes américaines EPA Tier 2/européenne Stage II/chinoise Stage III sur les émissions des moteurs non routiers
Puissance du moteur – 1 600 tr/min	
SAE J1995 (brute)	273 kW
ISO 14396	269 kW
ISO 14396 (DIN)	365 ch
Puissance du moteur – 1 900 tr/min	
ISO 9249/SAE J1349	242 kW
ISO 9249/SAE J1349 (DIN)	328 ch
Alésage	137 mm
Course	172 mm
Cylindrée	15,2 l

- La puissance ISO 9249 est la puissance disponible au volant lorsque le moteur est équipé d'un ventilateur, d'un filtre à air, d'un silencieux et d'un alternateur.
- Aucun détarage n'est requis jusqu'à 3 658 m d'altitude ; au-delà de 3 658 m, le détarage est automatique.

## Contenances

Réservoir de carburant	600 l
Circuit de refroidissement	62 l
Carter moteur*	38 l
Groupe motopropulseur	155 l
Réducteurs (chacun)	12,5 l
Châssis porteurs (chacun)	65 l
Compartiment de l'arbre de pivot	40 l

\*Avec filtres à huile.

## Poids

Poids en ordre de marche	
Standard	38 351 kg
LGP	36 763 kg
Chargeuse à chaînes pour le traitement des déchets	38 265 kg
Tracteur à chaînes pour le traitement des déchets LGP	40 483 kg
En ordre d'expédition	
Standard	29 553 kg
LGP	30 506 kg
Chargeuse à chaînes pour le traitement des déchets	32 227 kg
Tracteur à chaînes pour le traitement des déchets LGP	34 269 kg

- Poids en ordre de marche – Standard : avec commandes hydrauliques, lame, vérin d'inclinaison, liquide de refroidissement, lubrifiants, plein de carburant, cabine ROPS/FOPS, lame-semi-universelle, ripper monodent, patins de 610 mm pour service modéré et conducteur.
- Poids en ordre de marche – LGP : avec commandes hydrauliques, vérin d'inclinaison de lame, barre d'attelage, liquide de refroidissement, lubrifiants, plein de carburant, cabine ROPS/FOPS, lame semi-universelle, patins de 965 mm pour service modéré et conducteur.
- Poids en ordre de marche – Traitement des déchets : avec commandes hydrauliques, vérin d'inclinaison, caisson de décrottage, liquide de refroidissement, lubrifiants, plein de carburant, cabine ROPS/FOPS, lame semi-universelle pour traitement des déchets, patins trapézoïdaux de 610 mm pour service modéré pour version standard/patins trapézoïdaux de 965 mm pour service modéré pour version LGP et conducteur.
- Poids en ordre d'expédition : avec liquide de refroidissement, lubrifiants, 20 % de carburant, cabine ROPS/FOPS. Pour la version standard, avec patins de 610 mm pour service modéré ; pour la version LGP, avec patins de 965 mm pour service modéré.
- Poids en ordre d'expédition de la chargeuse à chaînes pour le traitement des déchets : avec liquide de refroidissement, lubrifiants, 20 % de carburant, cabine ROPS/FOPS, caisson de décrottage. Pour la chargeuse à chaînes pour le traitement des déchets, avec patins de 610 mm pour service modéré ; pour la chargeuse à chaînes pour le traitement des déchets version LGP, avec patins de 965 mm pour service modéré.

# Spécifications du Tracteur à chaînes D8R

## Châssis : standard

Type de patin	Service modéré
Largeur du patin	610 mm
Patins/côté	44
Hauteur de l'arête	78 mm
Max.	216 mm
Garde au sol	618 mm
Voie des chaînes	2 082 mm
Longueur de chaîne au sol	3 207 mm
Surface de contact au sol	3,9 m <sup>2</sup>
Galets inférieurs/côté	8
Nombre de galets supérieurs	1 par côté (en option)
Pression au sol (ISO 16754)	86,4 kPa

- Chaînes à bagues de retenue.

## Train de roulement : LGP (Low Ground Pressure, faible pression au sol)

Type de patin	Service modéré
Largeur du patin	965 mm
Patins/côté	44
Hauteur de l'arête	78 mm
Max.	216 mm
Garde au sol	216 mm
Voie des chaînes	2 337
Longueur de chaîne au sol	3 207 mm
Surface de contact au sol	6,19 m <sup>2</sup>
Galets inférieurs/côté	8
Nombre de galets supérieurs	1 par côté (en option)
Pression au sol (ISO 16754)	52,3 kPa

## Commandes hydrauliques

Type de pompe	Type à piston, cylindrée variable
Sortie de pompe (direction)	276 l/min
Sortie de pompe (équipement)	232 l/min
Débit côté tige des vérins d'inclinaison	130 l/min
Débit extrémité frontale des vérins d'inclinaison	170 l/min
Réglage du clapet de décharge du bulldozer	24 100 kPa
Réglage du clapet de décharge des vérins d'inclinaison	24 100 kPa
Réglage du clapet de décharge (levage) de ripper	24 100 kPa
Réglage du clapet de décharge (pas) du ripper	24 100 kPa
Direction	39 200 kPa

- Sortie de pompe de direction mesurée à 2 300 tr/min et 30 000 kPa.
- Sortie de pompe d'équipement mesurée à 1 850 tr/min et 6 895 kPa.
- La vanne pilote électrohydraulique facilite l'utilisation des commandes du ripper et de la lame. Un circuit hydraulique standard comprend quatre vannes.
- Le circuit complet se compose d'une pompe, d'un réservoir avec filtre, d'un refroidisseur d'huile, de vannes, de canalisations, d'une timonerie et de leviers de commande.

## Transmission

Marche avant 1	3,4 km/h
Marche avant 2	6,1 km/h
Marche avant 3	10,6 km/h
Marche arrière 1	4,5 km/h
Marche arrière 2	8 km/h
Marche arrière 3	14,2 km/h
Marche avant 1, effort de traction à la barre d'attelage (1 000)	650,7 N
Marche avant 2, effort de traction à la barre d'attelage (1 000)	356,9 N
Marche avant 3, effort de traction à la barre d'attelage (1 000)	191,8 N

## Lames

Type	8SU	8U	8A orientable et droite	8SU LGP	Décharge sanitaire 8SU	LGP pour décharge sanitaire
Capacité (SAE J1265)	10,3 m <sup>3</sup>	11,7 m <sup>3</sup>	4,7 m <sup>3</sup>	9,9 m <sup>3</sup>	21,2 m <sup>3</sup>	22,2 m <sup>3</sup>
Largeur (embouts inclus)	4 041 mm	4 267 mm	4 990 mm	4 542 mm	4 041 mm	4 542 mm
Hauteur	1 750 mm	1 740 mm	1 174 mm	1 612 mm	2 538 mm	2 427 mm
Profondeur d'excavation	578 mm	575 mm	628 mm	575 mm	578 mm	575 mm
Garde au sol	1 235 mm	618 mm	1 308 mm	1 228 mm	1 235 mm	1 228 mm
Cavage maximal	883 mm	954 mm	729 mm	829 mm	883 mm	829 mm
Poids (sans commandes hydrauliques)	4 789 kg	5 352 kg	5 459 kg	4 850 kg	5 675 kg	5 369 kg

## Rippers monodents, à parallélogramme réglable

Nombre de poches	1
Longueur supplémentaire	1 692 mm
Hauteur de déversement maximale en position relevée (sous la pointe dans le trou inférieur)	636 mm
Pénétration maximale (pointe standard)	1 130 mm
Force de pénétration maximale (dent verticale)	129,8 kN
Force de pénétration maximale avec bloc de poussée en option (1 095 kg)	142,7 kN
Force d'extraction	224,9 kN
Force d'extraction avec bloc de poussée en option (1 095 kg)	213,5 kN
Poids (sans commandes hydrauliques)	4 085 kg
Poids – Bloc de poussée en option	1 095 kg

## Rippers multidents, à parallélogramme réglable

Nombre de poches	3
Longueur supplémentaire	1 598 mm
Largeur hors tout de la traverse	2 464 mm
Hauteur de déversement maximale en position relevée (sous la pointe dans le trou inférieur)	593 mm
Pénétration maximale (pointe standard)	780 mm
Force de pénétration maximale (dent verticale)	124,2 kN
Force d'extraction (ripper multident-à une dent)	227,9 kN
Poids (une dent, sans commandes hydrauliques)	4 877 kg
Poids de chaque dent supplémentaire	332 kg

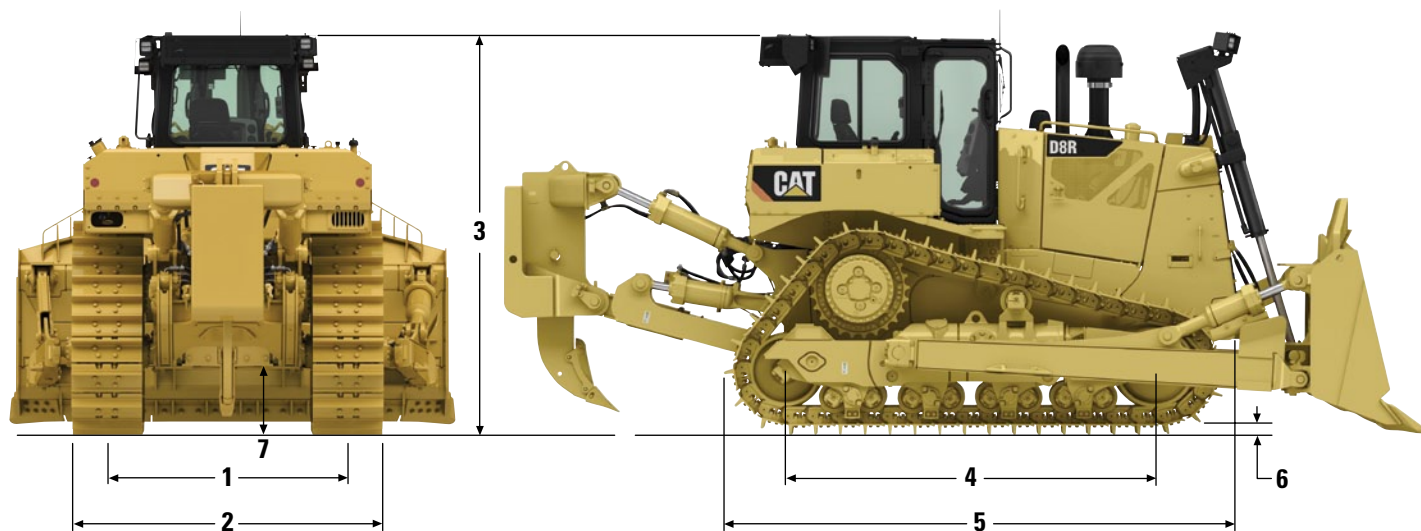
## Normes

- Le cadre ROPS (cadre de protection en cas de retournement) proposé par Caterpillar sur cette machine est conforme aux normes ROPS ISO 3471:2008.
- Le cadre FOPS (cadre de protection contre les chutes d'objets) est conforme à la norme ISO 3449:2005 Niveau II.
- Le niveau de pression acoustique dynamique pour l'opérateur est de 80 dB(A) lorsque la norme « ISO 6396:2008 » est utilisée pour mesurer la valeur dans une cabine fermée. Sur les machines équipées de l'ensemble d'insonorisation, le niveau de pression acoustique dynamique pour le conducteur est de 78 dB(A) lorsque la norme « ISO 6396:2008 » est utilisée pour mesurer la valeur dans une cabine fermée. Les mesures ont été effectuées à 70 % de la vitesse maximale du ventilateur de refroidissement du moteur. Le niveau sonore peut varier en fonction de la vitesse du ventilateur de refroidissement du moteur. La cabine a été correctement installée et entretenue.
- Le port de protections auditives peut s'avérer nécessaire lorsque l'on travaille dans un poste de conduite ouvert pendant des périodes prolongées ou dans un environnement bruyant. Le port de protections auditives peut s'avérer nécessaire lorsque l'on utilise une machine dont la cabine n'est pas correctement entretenue ou que l'on travaille les portes ou les vitres ouvertes pendant des périodes prolongées ou dans un environnement bruyant.
- Le niveau de puissance acoustique extérieur est de 117 dB(A), conformément aux méthodes et conditions d'essai dynamique définies dans la norme ISO 6395:2008. Sur les machines équipées de l'ensemble d'insonorisation, le niveau de puissance acoustique extérieur est de 113 dB(A), conformément aux méthodes et conditions d'essai dynamique définies dans la norme ISO 6395:2008. Ces mesures ont été effectuées à 70 % de la vitesse maximale du ventilateur de refroidissement du moteur. Le niveau sonore peut varier en fonction de la vitesse du ventilateur de refroidissement du moteur.

# Spécifications du Tracteur à chaînes D8R

## Dimensions

Toutes les dimensions sont approximatives.



	Standard	Non suspendu	LGP
<b>1</b> Voie des chaînes	2 083 mm	2 083 mm	2 337 mm
<b>2</b> Largeur du tracteur			
Largeur sans tourillons (patin standard)	2 743 mm	2 743 mm	3 311 mm
Largeur aux tourillons	3 057 mm	3 057 mm	3 656 mm
<b>3</b> Hauteur			
Sommet de la cheminée d'échappement	3 400 mm	3 400 mm	3 400 mm
Cabine ROPS/FOPS	3 488 mm	3 488 mm	3 488 mm
<b>4</b> Longueur de chaîne au sol	3 207 mm	3 258 mm	3 207 mm
<b>5</b> Longueur hors tout du tracteur de base	4 647 mm	4 647 mm	4 647 mm
Avec les équipements suivants :			
Ripper monodent	1 519 mm	1 519 mm	S.O.
Ripper multident	1 613 mm	1 613 mm	S.O.
Lame SU	1 844 mm	1 844 mm	1 844 mm
Lame U	2 241 mm	2 241 mm	S.O.
Lame A (non inclinée)	2 027 mm	2 027 mm	S.O.
Lame A (inclinée à 25 degrés)	3 068 mm	3 068 mm	S.O.
Barre d'attelage	406 mm	406 mm	406 mm
<b>6</b> Hauteur de l'arête	78 mm	78 mm	78 mm
<b>7</b> Garde au sol	613 mm	606 mm	613 mm
Hauteur de la barre d'attelage (axe de la chape)	708 mm	701 mm	708 mm

## Équipement standard

L'équipement standard peut varier. Pour de plus amples informations, veuillez consulter votre concessionnaire Cat.

### GRUPE MOTOPROPULSEUR

- Moteur diesel C15 ACERT Cat
  - Conforme aux normes sur les émissions équivalentes aux normes américaines EPA Tier 3/européenne Stage IIIA/chinoise Stage III ou aux normes américaines EPA Tier 2/européenne Stage II/chinoise Stage III sur les émissions des moteurs non routiers, en fonction de la région
- Faisceau de radiateur, plaques à barres d'aluminium hautes performances
- Filtre à air, préfiltre avec tube éjecteur de poussière Strata
- Refroidisseur d'admission air-air (ATAAC)
- Liquide de refroidissement longue durée
- Ventilateur, à sens de marché inversé, à commande hydraulique
- Réducteurs à double réduction planétaire à 4 satellites
- Pompe d'amorçage de carburant
- Silencieux et cheminée d'échappement avec mitre
- Transmission powershift, 3 rapports AV et 3 AR
- Frein de stationnement
- Grille d'entrée de préfiltre
- Portes à grille, à événements
- Coupleur différentiel
- Turbocompresseur
- Séparateur d'eau

### CHÂSSIS

- Balancier de suspension
- Guides-protecteurs de chaînes d'extrémité
- Pignons fous, lubrifiés à vie
- Tendeurs de chaîne hydrauliques
- Galets inférieurs, lubrifiés à vie
- Châssis porteurs, suspendus
- Segments remplaçables de couronne de barbotin
- Chaînes, étanches et lubrifiées
  - Chaînes à bagues de retenue (PPR)
  - 44 sections
- Maillons de fermeture en deux parties

### ÉQUIPEMENTS ÉLECTRIQUES

- Avertisseur de recul
- Alternateur
- Batteries, 4, 12 V chacune, circuit 24 V
- Convertisseur, 12 V, 10 A avec une prise dans la cabine
- Éclairage
- Klaxon avant
- Démarreur électrique, 24 V

### POSTE DE CONDUITE

- Poste de conduite intégré à cadre ROPS/FOPS
- Accoudoir réglable
- Pédale de décélération
- Direction différentielle à poignée avec commande à double vrillage
- Centrale de surveillance électronique (EMS)
  - Température de l'huile hydraulique
  - Température du groupe motopropulseur
  - Température de liquide de refroidissement moteur
  - Niveau de carburant
  - Régime moteur, compte-tours
  - Compteur d'entretien
  - Témoins d'avertissement du système
- Repose-pieds intégrés au tableau de bord
- Commandes hydrauliques par pilote avec contacteur de désactivation électronique
- Rétroviseur
- Siège anatomique à suspension réglable
- Ceinture de sécurité à enrouleur, d'une largeur de 76 mm

### AUTRES ÉQUIPEMENTS STANDARD

- Capotages moteur et capot
- Circuit hydraulique équipé pour ripper
- Dispositif de traction avant
- Protections, inférieures
- Circuit hydraulique
  - Lame (levage/cavage) et ripper (levage/pas) à détection de charge load sensing
- Pompes hydrauliques de direction et d'équipement indépendantes
- Instructions, internationales
- Ancrage de vérin de levage
- Refroidisseur d'huile hydraulique
- Guide d'utilisation et d'entretien
  - Papier
- Catalogue de pièces
  - CD-ROM
- Prééquipement Product Link
- Orifices de prélèvement d'échantillons S·O·S<sup>SM</sup>
  - Huile moteur
  - Liquide de refroidissement
  - Huile du groupe motopropulseur
  - Huile hydraulique
- Protection antivandalisme
  - Prééquipement pour cadenas pour compartiments de liquide, capotages moteur et coffre de batterie

## Options

Nota : certaines options sont disponibles sur commande uniquement. Veuillez contacter votre concessionnaire Cat pour obtenir de plus amples informations.

### GRUPE MOTOPROPULSEUR

- Enveloppements d'échappement, thermique, traitement des déchets

### PRÉFILTRE

- Préfiltre avec grille – bi-étagé
- Préfiltre à effet centrifuge – mono-étagé

### CANALISATIONS DE CARBURANT

- Canalisations de carburant, conformes B20

### SYSTÈMES DE REMPLISSAGE DU RÉSERVOIR DE CARBURANT

- Système de remplissage, carburant, remplissage rapide

### DISPOSITIF DE VIDANGE D'HUILE

- Système de vidange d'huile, grande vitesse

### CIRCUIT HYDRAULIQUE

- Circuit hydraulique de cavage de la lame
- Circuit hydraulique à double dévers
- Circuit hydraulique d'équipement arrière
- Circuit hydraulique arrière, ripper (pilote)
- Circuit hydraulique arrière, ripper (électrohydraulique)

### VERSIONS DE RÉDUCTEUR

- Réducteurs, LGP
- Réducteurs, LGP, protégés et étanches
- Réducteurs, pour temps froid
- Réducteurs, protégés et étanches

### VERSIONS SPÉCIALES

- Version désert
- Version pour traitement des déchets

### CHÂSSIS

- Version de voie
  - Standard
  - LGP (faible pression au sol)
  - Chaînes à bagues de retenue (PPR), train de roulement suspendu
  - De base, suspendu
  - Suspendu avec pignon fou protégé
  - Suspendu avec rouleaux et pignons fous pour temps froid
  - Versions de train de roulement non suspendu
  - De base, non suspendu
  - De base, non suspendu
  - Non suspendu avec pignons fous protégés
  - Version de rouleau d'élément mécanique porteur
  - Rouleaux d'élément mécanique porteur standard
  - Rouleaux d'élément mécanique porteur Arctic – train de roulement suspendu
- Versions de chaînes
  - Chaînes à bagues de retenue (PPR) (44 sections)
    - 560 mm service intensif
    - 560 mm service intensif, trapézoïdales
    - 610 mm service modéré
    - 610 mm service intensif
    - 660 mm service modéré
    - 660 mm service intensif
    - 710 mm service modéré
    - 610 mm service intensif, trapézoïdales
    - 610 mm service intensif
    - 660 mm service intensif, trapézoïdales
    - 660 mm service intensif, trapézoïdales
    - 710 mm service intensif
    - 710 mm service modéré, trapézoïdales
    - 710 mm service intensif, trapézoïdales
    - 965 mm service modéré
    - 965 mm service intensif, trapézoïdales
    - 965 mm service intensif

### DÉMARREURS, BATTERIES ET ALTERNATEURS

- Alternateur, standard (150 A)
- Alternateur, caréné (150 A)
- Batteries, standard, 1 000 CCA
- Batteries, temps froid, 1 000 CCA
- Aide au démarrage à l'éther
- Réchauffeur de liquide de refroidissement moteur, 240 V

### ÉQUIPEMENTS ÉLECTRIQUES

- Groupes d'éclairage\*
- Projecteurs, six projecteurs halogènes
- Projecteurs, haut de gamme, 10 projecteurs à diodes
- Projecteurs, arceaux, huit projecteurs halogènes

### POSTE DE CONDUITE

- Options de vitres de la cabine
  - Vitre, simple vitrage
  - Vitre, double vitrage
  - Toit (sans vitre)
- Climatisation
  - Climatisation (montée dans la cabine)
  - Climatisation (sous le capot)
  - Pas de climatisation (toit uniquement)
- Siège dans la cabine
  - Siège, chauffé et ventilé, en tissu, à suspension pneumatique
  - Siège à suspension pneumatique, revêtement en vinyle
  - Siège avec revêtement en tissu, à suspension pneumatique
  - Siège, vinyle
  - Siège, en tissu
- Équipement de visibilité
  - Caméra de vision arrière
- Alimentation électrique
  - Dans la cabine – 12 V et 24 V
- Pare-soleil
  - Groupe de pare-soleil
  - Pare-soleil arrière – cabine
  - Pare-soleil arrière – toit
- Options de plate-forme
  - Ouverture rapide (applications générant beaucoup de débris)
  - 5e centile

\*Feux pour rippers inclus dans les versions de ripper

(suite à la page suivante)

## Options (suite)

Nota : certaines options sont disponibles sur commande uniquement. Veuillez contacter votre concessionnaire Cat pour obtenir de plus amples informations.

### PRODUITS TECHNOLOGIQUES

- Commande de la machine
  - Circuit électrohydraulique
    - Commande de cavage simple pour Slope Assist
    - Commande de cavage double de base
    - Commande de la machine, ARO (cavage simple ou cavage double)
  - Circuit hydraulique pilote
    - Commande de cavage simple de base (circuit hydraulique pilote)
    - Commande de cavage double de base (circuit hydraulique pilote)
- Technologie Cat Connect
  - Product Link
    - Product Link Elite – PLE641
    - Product Link – PL631
    - Product Link – PL641
    - Sans Product Link
  - Cat GRADE avec Slope Assist
  - Cat AccuGrade (installé par le concessionnaire)

### PROTECTIONS

- Blindages inférieurs, standard
- Extra-robustes, étanches
- Extra-robustes, étanches, électriques
- Extra-robustes, étanches et insonorisées
- Extra-robustes, étanches avec contrepoids avant
- Porte multi-accès, extra-robuste, étanche (Afrique/Moyen-Orient uniquement)
- Protection du réservoir de carburant
- Protection du ventilateur contre les débris
- Protection de la grille contre les débris
- Arceaux
- Barres de décrottage – avant

### OUTILS DE TRAVAIL

- Équipements arrière
  - Barre d'attelage, arrière (rigide)
  - Rippers
    - Monodent
    - Monodent avec extracteur de broche
    - Monodent avec extracteur de broche et barres de décrottage
    - Monodent avec bloc de poussée
    - Monodent avec barres de décrottage
    - Multident
    - Multident avec barres de décrottage
  - Dent de ripper
    - Multident
    - Monodent
    - Dent, profonde
  - Attelage
    - Contrepoids et articulation arrière
    - Barre de décrottage, coffre de rangement, barre d'attelage et articulation
  - Contrepoids arrière supplémentaire

### LIQUIDES

- Lubrifiants/huiles
- Groupe de lubrifiants – Température ambiante élevée
- Groupe de lubrifiants – Température polaire

### LIQUIDE DE REFROIDISSEMENT

- Liquide de refroidissement moteur standard (-37 °C)
- Liquide de refroidissement moteur Artic (-50 °C)

### PACK D'ENTRETIEN

- Robinets de vidange écologiques – transmission et convertisseur de couple

### ÉTANCHÉITÉ

- Joints, insonorisation
- Joints, gaspillage
- Joints, désert

### ENSEMBLES D'INSTALLATION POUR BULLDOZER

- Vérin d'inclinaison simple 8SU/U
- Vérin d'inclinaison simple 8SU/U, conduites protégées
- Lame 8A
- Vérins d'inclinaison doubles 8 LGP, conduites protégées
- Vérin d'inclinaison simple 8 LGP
- Vérin d'inclinaison simple 8 LGP, conduites protégées
- Vérins d'inclinaison doubles 8SU/U, conduites protégées

### GROUPE DE BRAS DE POUSSÉE

- Cavage simple standard
- Cavage double standard

### OPTIONS DE LAME

- 8SU
- 8SU, décharge sanitaire
- 8U
- 8U, décharge sanitaire
- 8A
- 8SU LGP
- 8SU LGP, décharge sanitaire
- 8SU
- 8SU, décharge sanitaire
- 8U
- 8U, décharge sanitaire
- 8SU LGP
- 8SU LGP, décharge sanitaire
- Lames sélectionnées également disponibles avec rehausse et plaque d'usure ou plaque de poussée

Pour tout renseignement complémentaire sur les produits Cat, les services proposés par nos concessionnaires et nos solutions par secteur d'activité, rendez-vous sur notre site Web [www.cat.com](http://www.cat.com)

© 2017 Caterpillar

Tous droits réservés

Documents et spécifications susceptibles de modifications sans préavis. Les machines représentées sur les photos peuvent comporter des équipements supplémentaires. Pour connaître les options disponibles, veuillez vous adresser à votre concessionnaire Cat.

CAT, CATERPILLAR, SAFETY.CAT.COM, leurs logos respectifs, la couleur « Caterpillar Yellow » et l'habillage commercial « Power Edge », ainsi que l'identité visuelle de l'entreprise et des produits qui figurent dans le présent document, sont des marques déposées de Caterpillar qui ne peuvent pas être utilisées sans autorisation.

VisionLink est une marque déposée de Trimble Navigation Limited, enregistrée aux États-Unis et dans d'autres pays.

AFHQ7993 (01-2017)  
(Traduction : 02-2017)  
(Afr-ME, Asia Pacific, CIS)

