



Cat[®] CB10

TANDEMTRILWALS

Belangrijkste kenmerken

De Cat[®] CB10 is een wals van 10 ton met tandemtriltrommels van 1700 mm. Hij is verkrijgbaar met ongedeelde of gedeelde trommel en blinkt uit bij meerdere asfaltmengsels en ook op andere korrelige materialen.

- **Veelzijdige trilsystemen** met keuze uit Automatisch afstelbare verdichting (AAC: Auto Adjustable Compaction), Oscillatie, systemen met 2 amplitudes/ 2 frequenties, 5 amplitudes en VERSA-Vibe™-systemen. Er zijn meerdere opties leverbaar voor gebruik bij dikke en dunne lagen en bij diverse asfalteesnelheden.
- **Uitzonderlijk goed zicht en dito controle** met handwielbesturingstechnologie, touchpad-machinefuncties, bedrijf in Eco-modus en optionele verdichtingsregeling. Deze machine kan worden uitgerust met een cabine of ROPS/FOPS.
- **Soepel werkende aandrijflijn** met C4.4-motor die voldoet aan de Amerikaanse EPA Tier 4 Interim- en EU Stage IIIB-emissionormen. De ontwerpen met gedeelde trommel of ongedeelde trommel geven de machinist meer opties voor het asfalteren. De gedeelde trommel levert uitstekende matkwaliteit en soepele prestaties bij draaien.
- **Cat verdichtingsregeling** houdt de machinist op de hoogte voor betere prestaties en efficiëntie. Infraroodtemperatuursensoren in combinatie met registratie stellen de machinist op de hoogte wanneer de temperaturen optimaal zijn en waar verdichting heeft plaatsgevonden. Temperatuurregistratie legt gegevens vast voor toekomstige analyse, terwijl de functie voor het registreren van het aantal gangen de machinist op de hoogte houdt van waar de matdekking is bereikt en van het aantal gemaakte gangen.
- **Automatisch afstelbare verdichting** levert snellere verdichting, hogere productiviteit en eenvoudige bediening tegen lagere kosten. Elke trommel wordt individueel aangestuurd en activering is zo eenvoudig als een druk op een knop.
- **Oscillatie-/trilsysteem** combineert het standaard trilsysteem op de trommel aan de voorzijde met oscillatietechnologie op de trommel aan de achterzijde. Het oscillatiesysteem werkt effectief op dunne lagen en in de buurt van kwetsbare constructies zoals gebouwen, bruggen en boven ondergrondse voorzieningen.
- **Communicatie tussen machines** levert real-time voortgang van meerdere machines. Zorgt ervoor dat machinisten elkaars walspatroon kunnen zien en kunnen verdergaan waar de andere gebleven was. Het systeem verbetert de werking 's nachts bij slechte verlichting aanzienlijk.

Specificaties

Gewichten

Bedrijfgewicht – Gedeelde trommel met ROPS/FOPS/CABINE

| | |
|------------------------------|------------|
| Standaardmachine | 10.670 kg |
| Maximale machine | 12.070 kg |
| Statische lineaire belasting | 31,5 kg/cm |

Bedrijfgewicht – Ongedeelde trommel met ROPS/FOPS/CABINE

| | |
|------------------------------|------------|
| Standaardmachine | 9710 kg |
| Maximale machine | 10.510 kg |
| Statische lineaire belasting | 28,5 kg/cm |

Bedrijfgewicht – Gedeelde trommel met ROPS/FOPS/OVERKAPPING

| | |
|------------------------------|------------|
| Standaardmachine | 10.410 kg |
| Maximale machine | 11.790 kg |
| Statische lineaire belasting | 30,8 kg/cm |

Bedrijfgewicht – Ongedeelde trommel met ROPS/FOPS/OVERKAPPING

| | |
|------------------------------|-----------|
| Standaardmachine | 9500 kg |
| Maximale machine | 10.235 kg |
| Statische lineaire belasting | 27,8 kg |

Inhouden

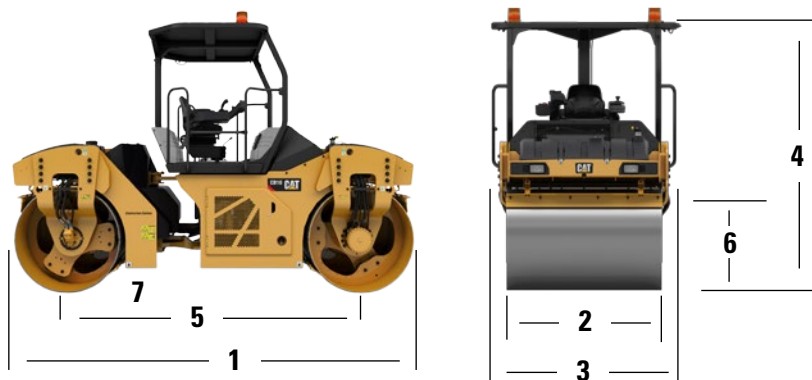
| | |
|------------------------------|--------|
| Brandstoftank | 208 l |
| Brandstofverbruik (50% duty) | 12 uur |
| Koelsysteem | 22 l |
| Motorolie | 9 l |
| Hydrauliekolietank | 36 l |
| Watertank | 837 l |

Motor – aandrijflijn

| | | |
|--------------------------------|---------------------------------|----------|
| Motor type | Cat C4.4 met ACERT™-technologie | |
| Aantal cilinders | 4 | |
| Nominaal toerental | 2200 tpm | |
| Boring | 105 mm | |
| Slag | 127 mm | |
| Brutovermogen: | | |
| Tier 4 Interim, Stage IIIB | 98 kW | 133,2 pk |
| Snelheidsbereiken: | | |
| Laag | 0 – 7 km/h | |
| Hoog | 0 – 12 km/h | |
| Klimvermogen (zonder trillen): | | |
| Ongedeelde trommel | 38° | |
| Gedeelde trommel | 44° | |
| Besturing (binnenkant) | 4,3 m | |
| Knikhoek | 35° | |
| Trommelloffset | 170 mm | |



Tandemtrilwals CB10



Afmetingen

| | |
|------------------------------|---------|
| 1 Totale lengte | 4565 mm |
| 2 Trommelbreedte | 1700 mm |
| Trommelloffset | 170 mm |
| Trommeldikte | 17 mm |
| Trommeldiameter | 1198 mm |
| 3 Totale breedte | 1872 mm |
| 4 Hoogte bij ROPS/FOPS | 2982 mm |
| Hoogte bij cabine | 2982 mm |
| 5 Wielbasis | 3300 mm |
| 6 Vrije ruimte bij stoeprand | 934 mm |
| 7 Bodemvrijheid | 268 mm |

Trilsystemen

2 amplitudes, 2 frequenties – Gedeelde trommel (VT1)*

| | |
|--------------------------------|-------------|
| Frequentie – Hz | 42/53,3 |
| Amplitude – mm | 0,61 – 0,33 |
| Centrifugaalkracht (hoog) – kN | 86,7 |
| Centrifugaalkracht (laag) – kN | 75,5 |

2 amplitudes, 2 frequenties – Ongedeelde trommel (VT2)**

| | |
|--------------------------------|-------------|
| Frequentie – Hz | 43/63,3 |
| Amplitude – mm | 0,82 – 0,32 |
| Centrifugaalkracht (hoog) – kN | 81,6 |
| Centrifugaalkracht (laag) – kN | 69,9 |

2 amplitudes, 2 frequenties – Ongedeelde trommel (VT2)**

| | |
|--------------------------------|-------------|
| Frequentie – Hz | 43/53,3 |
| Amplitude – mm | 0,82 – 0,32 |
| Centrifugaalkracht (hoog) – kN | 81,6 |
| Centrifugaalkracht (laag) – kN | 49,6 |

Versa-Vibe – ongedeelde trommel (alleen VS en Canada)

| | |
|--------------------------------|-----------|
| Frequentie – Hz | 43 |
| Amplitude – mm | hoog 0,86 |
| | laag 0,72 |
| Centrifugaalkracht (hoog) – kN | 87,6 |
| Centrifugaalkracht (laag) – kN | 72,9 |

| | |
|--------------------------------|-----------|
| Frequentie – Hz | 63,3 |
| Amplitude – mm | hoog 0,39 |
| | laag 0,26 |
| Centrifugaalkracht (hoog) – kN | 86,7 |
| Centrifugaalkracht (laag) – kN | 58,2 |

* Voldoet aan de Franse VT1-methodespecificatieclassificering

** Voldoet aan de Franse VT2-methodespecificatieclassificering

Automatisch afstelbare verdichting (AAC) – Gedeelde trommel

| | |
|--------------------------------|-----------|
| Frequentie – Hz | 42 |
| Amplitudebereik – mm – hoog | 0,84 |
| | laag 0,18 |
| Centrifugaalkracht (hoog) – kN | 128,9 |
| Centrifugaalkracht (laag) – kN | 27,1 |

| | |
|--------------------------------|-----------|
| Frequentie – Hz | 53,3 |
| Amplitudebereik – mm – hoog | 0,45 |
| | laag 0,18 |
| Centrifugaalkracht (hoog) – kN | 111,1 |
| Centrifugaalkracht (laag) – kN | 43,6 |

Oscillatie-/trilsysteem – Achterste trommel

| | |
|-----------------|-------------------------|
| Frequentie – Hz | 40 |
| Amplitude – mm | Geharde trommel*** 1,35 |
| | Standaard trommel 1,12 |

*** Gunstig voor harde asfaltmengsels met steen.

5 amplitudes – Ongedeelde trommel (VT2)**

| | |
|--------------------------------|----------------------|
| Frequentie – Hz | 43 |
| Amplitude – mm | hoog 1,06 |
| | middelhoog-hoog 0,91 |
| | middelhoog 0,73 |
| | middelhoog-laag 0,54 |
| | laag 0,34 |
| Centrifugaalkracht (hoog) – kN | 107,0 |
| Centrifugaalkracht (laag) – kN | 34,6 |

Voor meer complete informatie over Cat producten, dealeardiensten en industrieoplossingen kunt u ons op internet bezoeken op www.cat.com

© 2016 Caterpillar
Alle rechten voorbehouden

Materialen en specificaties kunnen zonder kennisgeving worden gewijzigd. De op de foto's afgebeelde machines kunnen zijn voorzien van extra uitrusting. Neem contact op met uw Cat dealer voor beschikbare opties.

CAT, CATERPILLAR, SAFETY.CAT.COM, hun respectievelijke logo's, "Caterpillar Yellow" en de "Power Edge" trade dress, alsmede de bedrijfs- en productidentiteit die hier gebruikt worden, zijn handelsmerken van Caterpillar en mogen niet zonder toestemming worden gebruikt.

QDHQ2241 (12-16)
(Vertaling: 02-17)

