



# COMPACTADORES UTILITÁRIOS CAT®

CB14B, CB22B, CB24B, CB24B XT, CB32B,  
CB34B, CB36B, CC24B, CC34B

**CONSTRUÍDA PARA FAZER.™**





# O MELHOR DE TODOS OS MUNDOS

MELHOR DESEMPENHO, EFICIÊNCIA DE COMBUSTÍVEL



**CB14B**  
900 mm (35 pol)



**CB14B**  
1.000 mm (39 pol)



**CB22B**



**CB24B**



**CB24B XT**



**CB32B**



**CC24B**  
Combi

*Os Compactadores Utilitários Cat são construídos para oferecer mais versatilidade e mobilidade. Várias frequências de vibração e opções de lastro proporcionam versatilidade no local de trabalho.*

*A nova linha de Compactadores Utilitários Cat proporciona manobras e visibilidade para melhor produção e simples operação. Os modelos mais recentes também proporcionam melhor desempenho em rampas, em parte, em razão da maior potência do motor. A eficiência de combustível aprimorada oferece o melhor dos dois mundos.*

## DESEMPENHO DE COMPACTAÇÃO EFICIENTE

- Excelente visibilidade de extremidade do tambor em razão da montagem longitudinal do motor, e o design de chassi estreito aumenta o controle para melhores resultados de cobertura e compactação
- Maior diâmetro de tambor para 720 mm (28 pol) em muitos modelos
- Versatilidade por meio de duas ou três frequências de vibração, dependendo do modelo
- As opções de lastro aumentam a flexibilidade e o desempenho de compactação
- Capacidade do tambor de deslocamento
- Os modelos CC24B/CC34B são equipados com pneumáticos que proporcionam um acabamento perfeito

## MELHOR DA CLASSE EM SISTEMA DE BORRIFO DE ÁGUA

- Modos de pulverização variáveis otimizam o uso da água
- A capacidade do tanque pode durar até 12 horas sem reabastecimento
- Filtragem tripla que proporciona desempenho confiável e simplifica a manutenção
- Escrêiperes autoajustáveis, carregados por mola mantêm o tambor limpo, distribuem a água e reduzem o consumo de água
- Opção anticongelante que oferece proteção em temperaturas frias
- Única abertura de drenagem que simplifica os requisitos de manutenção

## POTÊNCIA OTIMIZADA

- Os potentes motores da Cat destacam-se em rampas
- Modo econômico e controle eletrônico do motor que reduzem o consumo de combustível
- Opção de controle de tração de design pinado oferece rápida instalação
- Altas velocidades de percurso para boa mobilidade

## PROJETADO PARA LOCAÇÃO

- Facilidade de operação com controles intuitivos
- Amplo espaço para as pernas para se adequar a uma variedade de operadores
- Motor de eficiência de combustível com baixos níveis de ruído
- Product Link™ pronto para monitoramento remoto simples
- Componentes duráveis que aumentam o tempo de atividade e reduzem os custos de operação
- Controle de tração para fácil capacidade de carregamento
- Manutenção rápida com componentes facilmente acessíveis



**CB34B**



**CB36B**



**CC34B**  
Combi

# OPERAÇÃO SIMPLES

## COMPARTIMENTO ESPAÇOSO AUMENTA O DESEMPENHO

*Conforto melhora a produtividade: é um fato. Os operadores mais ativos durante um turno inteiro produzem mais. Os Compactadores Utilitários Cat fornecem o conforto do qual os operadores precisam de muitas formas, grande e pequeno.*

### CONFORTO LEVA A MAIOR PRODUÇÃO

- Excepcional visibilidade frontal em razão do design de chassi estreito e ao capô do motor com contorno
- Painel de controle intuitivo e multifuncional
- Fácil acesso em razão das alças posicionadas logicamente e à altura da plataforma inferior
  - Proporciona mais espaço para as pernas entre o assento e o console
  - Apoios para o pé oferecem conforto
- Assento deslizante e plataforma espaçosa proporcionam conforto e controle
- Alavanca de propulsão oferece controle preciso e reação rápida
- A opção de alavanca de propulsão dupla se move junto com o operador, o que melhora o conforto e o controle em ambos os lados da máquina

*Tomadas elétricas de 12 V são compatíveis com aparelhos de comunicação e outras ferramentas do local de trabalho.*



## ÓTIMO MONITOR

- Monitor LCD de fácil visualização e LEDs vibrantes simplificam a operação de dia e de noite
- Várias opções de idioma disponíveis
- Tela de exibição com opções para: rotação do motor, nível de combustível, horômetro, temperatura do líquido arrefecedor, temperatura do fluido hidráulico e tensão
- Indicadores para baixo nível da água no sistema de borrifo, modo econômico, seleções de tambor, luzes, configurações de borrifo de água, controle de tração, regeneração, freio de estacionamento e advertências
- Capacidade de diagnóstico com códigos de falha



## OPERAÇÃO NOTURNA

- Monitor LCD (Liquid Crystal Display, Monitor de Cristal Líquido) brilhante
- Luzes LED (Light Emitting Diode, Diodo Emissor de Luz) luzes do console
- Luzes rodoviárias e de trabalho
  - Luzes frontais com setas de direção
  - Luz de trabalho traseira única com setas de direção
  - Farol de advertência

## ESTRUTURA ROPS E CAPOTA DOBRÁVEIS

- Cilindros de levantamento potentes permitem que um membro da equipe levante e abaixe sem ferramentas
- ROPS fixa disponível
- Capota dobrável compatível com estrutura ROPS fixa ou dobrável



*Os locais de trabalho variam, e, por isso, as demandas são colocadas nos compactadores. Diversas opções de frequência e lastro permitem que o compactador desempenhe em uma variedade de condições. Além disso, recursos como tambores extralargos e pneumáticos melhoram a produção e a precisão.*

## **ENTREGA DE RESULTADOS**

- A largura do tambor varia de 900 mm (35 pol) no CB14B a 1.400 mm (55 pol) no CB36B
- Várias seleções de frequência proporcionam excelentes resultados de compactação e baixos níveis de ruído
- As opções de lastro aumentam a flexibilidade e o desempenho de compactação
- Desvio de tambor de 50 mm (2 pol) melhora o desempenho em curvas

## **TRABALHO EM RAMPAS**

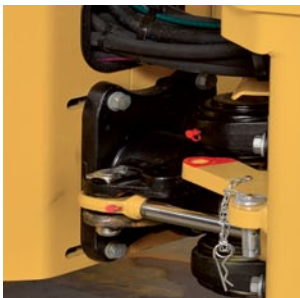
- A velocidade permanece constante em rampas
- Controle suave da alavanca de propulsão em todas as velocidades
- Eficiência hidráulica para um desempenho equilibrado
- Controle de tração otimizado ajuda na aderência

## **ROLETES COMBINADOS**

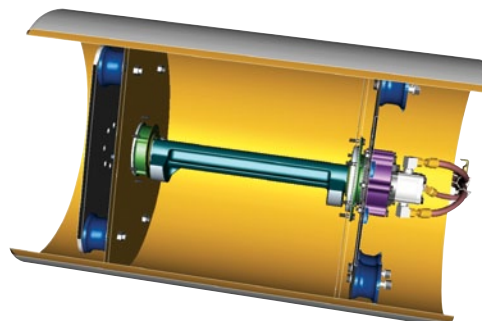
- Funciona como um compactador vibratório e compactador pneumático
- Crie alta pressão de solo que penetra profundamente no solo
- Obtenha um acabamento de superfície plano e compacto
  - CC24B: Quatro pneus lisos 9.5/65-15
  - CC34B: Quatro pneus lisos 10.5/80-16.6
- Sistema de emulsão pressurizada com reservatório impede agregação de material

## **TAMBOR VIBRATÓRIO**

- Desativação automática quando a alavanca de propulsão está na posição neutra
- Capacidade de vibração nos tambores frontal, traseiro ou em ambos
- Eixo de peso excêntrico exclusivo proporciona as partidas e paradas rápidas
- Intervalo de manutenção do rolamento de 3 anos ou 3.000 horas



*Engate de Deslocamento*



*Tambor Vibratório*



# DESEMPENHO DE COMPACTAÇÃO

FORNECENDO PODER E PRODUTIVIDADE



# ENERGIA OTIMIZADA

MELHOR CONSUMO DE COMBUSTÍVEL  
E CAPACIDADE DE ARREFECIMENTO



*Os intervalos de manutenção estendidos ajudam a manter o trabalho dos compactadores no local de trabalho. O fácil acesso ao motor e suas portas de serviço garantem um processo eficiente de manutenção.*





*O motores Cat são a força dos Compactadores Cat. A potência do motor otimizada proporciona a força que você precisa em qualquer nível de projeto.*

## **MOTORES POTENTES DA CAT**

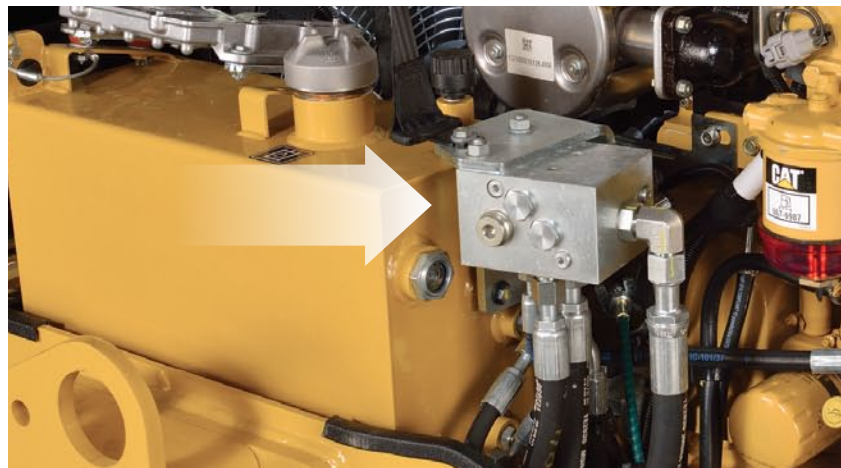
- O motor atende aos padrões de emissões MAR-1 do Brasil
- Maior potência do motor
- Módulo de Controle Eletrônico (ECM, Electronic Control Module) para operação firme e eficiente
- Bomba de transferência de combustível elétrica
- Tanque de combustível dimensionado para 12-14 horas de tempo de operação
- As definições de rotação do motor permitem que os operadores façam a personalização de acordo com a aplicação e o ambiente.
- O modo econômico reduz os níveis de ruído
- O modo econômico reduz o consumo de combustível entre 3 e 8 por cento, dependendo do motor e do modelo
- Rápidas velocidades de percurso
- Os motores de alguns modelos turbocompressores proporcionam melhor desempenho em elevações maiores
- Bomba de combustível elétrica com um filtro separador de água – sem escorva manual do sistema de combustível
- Drenagem ecológica de óleo do motor

## **ARREFECIMENTO EM ALTA TEMPERATURA AMBIENTE**

- Capacidade ambiente do conjunto de arrefecimento: 49 °C (120 °F) a 80 por cento de carga
- O motor do ventilador acionado hidráulicamente permite velocidades variáveis e reduz os níveis de ruído
- Pacote de arrefecimento (radiador e arrefecedor de fluido hidráulico) de plano único e montagem remota com capacidade significativamente melhorada
- Circuito de derivação do arrefecedor de fluido hidráulico

## **OPÇÃO DE CONTROLE DE TRAÇÃO**

- Design pinado oferece rápida instalação
- A adaptação em campo é concluída em uma hora
- Interruptor de ativação no console esquerdo



*Opção de Controle de Tração*

# SISTEMA DE BORRIFO DE ÁGUA

## MANTÉM OS COMPACTADORES ÚMIDOS E FUNCIONANDO

*Maior cobertura e acesso mais fácil: Isso resume o sistema de borrifo de água no Compactadores Utilitários Cat. O resultado é menos coleta de material e aumento do tempo de atividade para sua equipe.*

### ESCRÊIPERES CARREGADOS POR MOLA

- Mantêm os tambores limpos
- Distribuem a água uniformemente e reduzem o consumo
- Articulações robustas e retráteis ajudam a manter o contato com o tambor e retraem quando estão em rodovias para reduzir o desgaste desnecessário
- Localizados na parte frontal e na traseira de cada tambor

### RECURSOS QUE MELHORAM O DESEMPENHO

- Barra de borrifo protegida projetada para resistir a ventos fortes
- Indicador de nível baixo de água
- Reservatório de água único e grande com capacidade para mais horas de operação entre os reabastecimentos
- Modo intermitente e contínuo para maior controle do operador e melhor eficiência; use somente a água que é necessária
- Filtragem tripla – no tanque, antes da bomba de água e nos bicos de pulverização
- Opção anticongelante
- Ponto único de drenagem e filtragem de água
- Reservatório montado na parte de baixo para maior estabilidade e acesso pelo nível do solo

### BARRAS DE BORRIFO

- Cobertura do tambor cheio
- Bicos facilmente ajustáveis
- Recolhimento sob o chassi para uma boa proteção contra o vento
- Suportes de amarração funcionam como protetores laterais oculares

*Os escrêiperes carregados por molas se articulam ao redor das dobradiças para levantamento fácil e contato otimizado entre o tambor e o pneu.*



# FACILIDADE DE MANUTENÇÃO E SUSTENTABILIDADE

## PRODUZ MENOS RESÍDUOS – E PERDE MENOS TEMPO

*Os economizadores de tempo de manutenção são incorporados aos Compactadores Utilitários Cat. O fácil acesso aos pontos de manutenção reduz o tempo técnico, ao passo que intervalos estendidos representam uma redução de materiais, tempo de máquina parada e custos gerais. Os intervalos e outros esforços de sustentabilidade ajudam a diminuir os impactos ambientais causados pelos compactadores.*

### PONTOS DE MANUTENÇÃO CONVENIENTES

- Fácil acesso ao óleo do motor, fluido hidráulico e drenos remotos do líquido arrefecedor
- A fiação codificada por cores e numerada facilita o diagnóstico
- Nylon trançado fornece proteção aos componentes elétricos e hidráulicos
- Conectores elétricos para todos os tipos de condições de tempo ajudam a garantir confiabilidade
- Fácil acesso ao sistema de borrifo de água

### BENEFÍCIOS DA SUSTENTABILIDADE

- Modo econômico reduz o consumo de combustível e as emissões de dióxido de carbono
- Há necessidade de menos água com o eficiente sistema de borrifo
- Redução das emissões do motor
- Sistemas elétricos e hidráulicos altamente eficientes criam eficiências
- Muitas peças aproveitáveis

### INTERVALOS DE MANUTENÇÃO PROLONGADOS

- 3 anos/3.000 horas para manutenção do tambor vibratório
- 500 horas para troca de óleo do motor
- Pontos de lubrificação para cada 250 horas

*Fluidos duradouros significam a diminuição dos custos de reposição e das necessidades de descarte. Tanto o ambiente como o resultado se beneficiam.*



# PROJETADO PARA LOCAÇÃO

## A MÁQUINA PERFEITA PARA O TRABALHO

*Algumas vezes, os empreiteiros se encontram no trabalho, em uma aplicação exclusiva, e precisam olhar além de suas frotas atuais ou além de uma máquina que se encaixe perfeitamente a suas necessidades. Outras vezes, eles querem testar o equipamento antes de tomar uma decisão de compra. Por qualquer motivo, os Compactadores Utilitários Cat estão disponíveis para locação para ajudá-lo a finalizar o trabalho e manter os custos alinhados.*

### CONFORTO E EFICIÊNCIA

- Facilidade de operação com controles intuitivos
- Ampla espaço para as pernas para se adequar a uma variedade de operadores
- Componentes duráveis que aumentam o tempo de atividade e reduzem os custos de operação durante a vida útil
- O motor de baixo consumo reduz os custos
- Baixos níveis de ruído permitem ouvir o ambiente
- Product Link™ disponível para monitoramento remoto simples

### 5 GRANDES RAZÕES PARA ALUGAR

1. Complete sua frota
2. Utilize a tecnologia mais recente
3. Sem custos de manutenção
4. Nenhum investimento capital
5. Experimente antes de comprar

*As opções de lastro permitem ajuste rápido e proporcionam o desempenho perfeito no local de trabalho.*



# ESPECIFICAÇÕES

	CB14B (900 mm)	CB14B (1.000 mm)	CB22B
<b>Dimensões</b>			
Comprimento total – mm (pol)	1.950 (77)	1.950 (77)	2.575 (101)
Largura total – mm (pol)	1.000 (39)	1.102 (43)	1.112 (44)
Largura do tambor – mm (pol)	900 (35)	1.000 (39)	1.000 (39)
Desvio do tambor – mm (pol)	ND	ND	50 (2)
Espessura do revestimento do tambor – mm (pol)	14 (0,54)	14 (0,54)	14 (0,55)
Diâmetro do tambor – mm (pol)	560 (22)	560 (22)	720 (28)
Altura total na ROPS/FOPS com capota – mm (pol)	2.545 (100)	2.545 (100)	2.700 (106)
Altura de transporte – mm (pol)	1.975 (78)	1.975 (78)	1.800 (71)
Distância entre eixos – mm (pol)	–	–	1.800 (71)
Folga do meio-fio – mm (pol)	400 (16)	400 (16)	500 (20)
Vão livre sobre o solo – mm (pol)	220 (9)	220 (9)	285 (11)
<b>Motor</b>			
Modelo	Kohler KDW1003	Kohler KDW1003	Cat C1.5
Potência bruta máxima – kW (HP)	16,8 (22,5)	16,8 (22,5)	24,4 (32,7)*
Número de cilindros	3	3	3
Velocidade nominal – rpm	2.850	2.850	2.800
Diâmetro interno – mm (pol)	75,3 (3)	75,3 (3)	84 (3,3)
Curso – mm (pol)	77,6 (3,1)	77,6 (3,1)	90 (3,5)
<b>Pesos Operacionais</b>			
Máquina-padrão com ROPS/FOPS – kg (lb)	1.485 (3.274)	1.520 (3.351)	2.553 (5.629)
Peso no tambor frontal – kg (lb)	694 (1.529)	711 (1.565)	1.211 (2.669)
Peso no tambor traseiro – kg (lb)	792 (1.745)	812 (1.786)	1.342 (2.960)
Peso de transporte – kg (lb)	1.356 (2.990)	1.391 (3.067)	2.360 (5.203)
Máquina máxima – kg (lb)	1.544 (3.404)	1.579 (3.481)	2.731 (6.020)
Carga linear estática – kg/cm (lb/pol)	8,2 (46)	7,6 (43)	12,8 (72)
<b>Sistema Vibratório</b>			
Amplitude – mm (pol)	0,46 (0,018)	0,46 (0,018)	0,525 (0,021)
Frequência – Hz (vpm) – <i>controlada pela rotação do motor</i>			
- Alta	70 (4.200)	65 (3.900)	63 (3.780)
- Média	ND	ND	52 (3.120)
- Baixa	ND	ND	42 (2.520)
Centrífuga – Alta kN (lbf)	15 (3.400)	15 (3.400)	28,8 (6.475)
- Média – kN (lbf)	ND	ND	19,6 (4.406)
- Baixa – kN (lbf)	ND	ND	12,8 (2.878)
<b>Diversos</b>			
Direção (extremidade do tambor interno) – mm (pol)	2.020 (80)	1.972 (78)	2.670 (105)
(extremidade do tambor exterior) – mm (pol)	2.900 (115)	3.000 (118)	3.470 (137)
Desvio máximo – mm (pol)	ND	ND	50 (2)
Ângulo de articulação	34°	34°	32°
Ângulo de oscilação	15°	15°	10°
<b>Capacidades</b>			
Tanque de combustível – l (gal)	23 (6)	23 (6)	63,5 (17)
Reservatório de água – l (gal)	100 (26)	100 (26)	235 (62)
Tanque de emulsão – l (gal)	ND	ND	ND

# ESPECIFICAÇÕES

	CB24B	CB24B XT	CB32B	CB32B com Lastro
<b>Dimensões</b>				
Comprimento total – mm (pol)	2.575 (101)	2.575 (101)	2.575 (101)	2.575 (101)
Largura total – mm (pol)	1.312 (52)	1.312 (52)	1.412 (56)	1.412 (56)
Largura do tambor – mm (pol)	1.200 (47)	1.200 (47)	1.300 (51)	1.300 (51)
Desvio do tambor – mm (pol)	50 (2)	50 (2)	50 (2)	50 (2)
Espessura do revestimento do tambor – mm (pol)	14 (0,55)	14 (0,55)	14 (0,55)	14 (0,55)
Diâmetro do tambor – mm (pol)	720 (28)	720 (28)	720 (28)	720 (28)
Altura total na ROPS/FOPS com capota – mm (pol)	2.700 (106)	2.700 (106)	2.700 (106)	2.700 (106)
Altura de transporte – mm (pol)	1.800 (71)	1.800 (71)	1.800 (71)	1.800 (71)
Distância entre eixos – mm (pol)	1.800 (71)	1.800 (71)	1.800 (71)	1.800 (71)
Folga do meio-fio – mm (pol)	500 (20)	500 (20)	500 (20)	500 (20)
Vão livre sobre o solo – mm (pol)	285 (11)	285 (11)	285 (11)	285 (11)
<b>Motor</b>				
Modelo	Cat C1.5	Cat C1.5	Cat C1.5	Cat C1.5
Potência bruta máxima – kW (HP)*	24,4 (32,7)*	24,4 (32,7)*	24,4 (32,7)*	24,4 (32,7)*
Número de cilindros	3	3	3	3
Velocidade nominal – rpm	2.800	2.800	2.800	2.800
Diâmetro interno – mm (pol)	84 (3,3)	84 (3,3)	84 (3,3)	84 (3,3)
Curso – mm (pol)	90 (3,5)	90 (3,5)	90 (3,5)	90 (3,5)
<b>Pesos Operacionais</b>				
Máquina padrão com ROPS/FOPS – kg (lb)	2.723 (6.003)	3.123 (6.885)	2.808 (6.190)	3.208 (7.071)
Peso no tambor frontal – kg (lb)	1.296 (2.857)	1.496 (3.298)	1.338 (2.950)	1.538 (3.391)
Peso no tambor traseiro – kg (lb)	1.427 (3.147)	1.627 (3.588)	1.470 (3.239)	1.670 (3.681)
Peso de Transporte – kg (lb)	2.530 (5.578)	2.930 (6.460)	2.615 (5.764)	3.015 (6.646)
Máquina máxima – kg (lb)	2.901 (6.395)	3.301 (7.276)	2.985 (6.581)	3.385 (7.462)
Carga linear estática – kg/cm (lb/pol)	11,3 (63)	13 (73)	10,8 (61)	12,3 (69)
<b>Sistema Vibratório</b>				
Amplitude – mm (pol)	0,525 (0,021)	0,525 (0,021)	0,525 (0,021)	0,525 (0,021)
Frequência – Hz (vpm) – <i>controlada pela rotação do motor</i>				
– Alta	63 (3.780)	63 (3.780)	63 (3.780)	63 (3.780)
– Média	52 (3.120)	52 (3.120)	52 (3.120)	52 (3.120)
– Baixa	42 (2.520)	42 (2.520)	42 (2.520)	42 (2.520)
Centrífuga – Alta kN (lbf)	32,8 (7.374)	32,8 (7.374)	34,8 (7.823)	34,8 (7.823)
– Média – kN (lbf)	22,3 (5.013)	22,3 (5.013)	23,7 (5.328)	23,7 (5.328)
– Baixa – kN (lbf)	14,6 (3.282)	14,6 (3.282)	15,5 (3.485)	15,5 (3.485)
<b>Diversos</b>				
Direção (extremidade do tambor interno) – mm (pol)	2.470 (97)	2.470 (97)	2.370 (93)	2.370 (93)
– (extremidade externa do tambor) – mm (pol)	3.670 (144)	3.670 (144)	3.770 (148)	3.770 (148)
Desvio máximo – mm (pol)	50 (2)	50 (2)	50 (2)	50 (2)
Ângulo de articulação	32°	32°	32°	32°
Ângulo de oscilação	10°	10°	10°	10°
<b>Tanque de Combustível</b>				
Tanque de combustível – l (gal)	63,5 (16,8)	63,5 (16,8)	63,5 (16,8)	63,5 (16,8)
Reservatório de água – l (gal)	235 (62)	235 (62)	235 (62)	235 (62)
Tanque de emulsão – l (gal)	ND	ND	ND	ND

\* Atende aos padrões de emissões MAR-1 do Brasil

CB34B	CB34B com Lastro	CB36B	CB36B com Lastro	CC24B	CC34B
2.859 (113)	2.859 (113)	2.859 (113)	2.859 (113)	2.575 (101)	2.859 (113)
1.400 (55)	1.400 (55)	1.500 (59)	1.500 (59)	1.312 (52)	1.400 (55)
1.300 (51)	1.300 (51)	1.400 (55)	1.400 (55)	1.200 (47)	1.300 (51)
50 (2)	50 (2)	50 (2)	50 (2)	50 (2)	50 (2)
16 (0,63)	16 (0,63)	16 (0,63)	16 (0,63)	14 (0,55)	16 (0,63)
800 (32)	800 (32)	800 (32)	800 (32)	720 (28)	800 (32)
2.765 (109)	2.765 (109)	2.765 (109)	2.765 (109)	2.700 (106)	2.765 (109)
1.930 (76)	1.930 (76)	1.930 (76)	1.930 (76)	1.800 (71)	1.930 (76)
2.050 (81)	2.050 (81)	2.050 (81)	2.050 (81)	1.800 (71)	2.050 (81)
520 (20)	520 (20)	520 (20)	520 (20)	500 (20)	520 (20)
284 (11)	284 (11)	284 (11)	284 (11)	285 (11)	284 (11)
Cat C.2.2	Cat C.2.2	Cat C.2.2	Cat C.2.2	Cat C1.5	Cat C2.2
36,6 (49,1)*	36,6 (49,1)*	36,6 (49,1)*	36,6 (49,1)*	24,4 (32,7)*	36,6 (49,1)*
4	4	4	4	3	4
2.800	2.800	2.800	2.800	2.800	2.800
84 (3,3)	84 (3,3)	84 (3,3)	84 (3,3)	84 (3,3)	84 (3,3)
100 (3,9)	100 (3,9)	90 (3,5)	90 (3,5)	90 (3,5)	100 mm (3,9 pol)
3.699 (8.155)	4.099 (9.036)	3.803 (8.385)	4.400 (9.700)	2.441 (5.380)	3.378 (7.446)
1.803 (3.974)	2.003 (4.415)	1.855 (4.089)	2.155 (4.751)	1.296 (2.857)	1.803 (3.974)
1.896 (4.180)	2.096 (4.621)	1.948 (4.296)	2.245 (4.949)	1.145 (2.524)	1.575 (3.472)
3.466 (7.641)	3.866 (8.523)	3.570 (7.871)	3.970 (8.753)	2.248 (4.955)	3.145 (6.932)
3.913 (8.626)	4.313 (9.508)	4.017 (8.856)	4.590 (10.119)	2.618 (5.772)	3.592 (7.918)
13,2 (80)	14,6 (88)	13,6 (76)	15,7 (95)	10,2 (57)	12 (73)
0,5 (0,02)	0,5 (0,02)	0,5 (0,02)	0,5 (0,02)	0,525 (0,021)	0,5 (0,02)
55 (3.300)	55 (3.300)	55 (3.300)	55 (3.300)	63 (3.780)	55 (3.300)
N/D	N/D	N/D	N/D	52 (3.120)	N/D
48 (2.880)	48 (2.880)	48 (2.880)	48 (2.880)	42 (2.520)	48 (2.880)
31,6 (7.104)	31,6 (7.104)	33,5 (7.531)	33,5 (7.531)	32,8 (7.378)	31,6 (7.104)
N/D	N/D	N/D	N/D	22,3 (5.013)	ND
24,1 (5.418)	24,1 (5.418)	25,5 (5.733)	25,5 (5.733)	14,6 (3.282)	24,1 (5.418)
2.932 (115)	2.932 (115)	2.897 (114)	2.897 (114)	2.475 (97)	2.937 (116)
4.232 (167)	4.232 (167)	4.297 (169)	4.297 (169)	3.675 (145)	4.237 (167)
50 (2)	50 (2)	50 (2)	50 (2)	50 (2)	50 (2)
32°	32°	32°	32°	32°	32°
10°	10°	10°	10°	10°	10°
90,7 (24)	90,7 (24)	90,7 (24)	90,7 (24)	63,5 (16,8)	90,7 (24)
308 (82)	308 (81)	308 (81)	308 (81)	195 (52)	241 (64)
ND	ND	ND	ND	26 (7)	34 (9)

# Compactadores Utilitários Cat



QPDQ2277 (11/16)  
(Tradução: 12/16)

Para obter informações mais detalhadas sobre produtos Cat, serviços de revendedores e soluções do setor, visite nosso site [www.cat.com](http://www.cat.com)

© 2016 Caterpillar  
Todos os Direitos Reservados

Os materiais e as especificações estão sujeitos a mudanças sem aviso prévio.  
As máquinas ilustradas nas fotos podem incluir equipamentos adicionais.  
Consulte o Revendedor Cat para ver as opções disponíveis.

CAT, CATERPILLAR, CONSTRUÍDA PARA FAZER, seus respectivos logotipos, "Caterpillar Yellow" e a identidade visual "Power Edge", assim como a identidade corporativa e de produtos aqui usada, são marcas registradas da Caterpillar e não podem ser usadas sem permissão.

