

239D/249D/259D/ 279D/289D



Гусеничные мини-погрузчики



Двигатель	239D		249D		259D		279D		289D		
Полная мощность (SAE J1995)	44,9 кВт	60,2 hp	44,9 кВт	60,2 hp	55,4 кВт	74,3 hp	55,4 кВт	74,3 hp	55,4 кВт	74,3 hp	
Весовые характеристики											
Эксплуатационная масса	3306 кг		3486 кг		4013 кг		4487 кг		4778 кг		
Эксплуатационные характеристики											
Номинальная рабочая грузоподъемность при 50%-ной опрокидывающей нагрузке	930 кг		1044 кг		1315 кг		1331 кг		1724 кг		

Особенности моделей 239D/249D/259D/279D/289D

Лучшая в своем классе кабина

Однокомпонентная модульная конструкция герметичной кабины с избыточным давлением обеспечивает более чистую и менее шумную рабочую среду, а также превосходный обзор.

Превосходная мощность

Высокопроизводительная силовая передача обеспечивает максимальную производительность с помощью таких функций, как электронная система управления крутящим моментом и электронное ручное/педальное управление дроссельной заслонкой с педалью деселератора.

Мощная гидросистема

Для выполнения работ, в которых требуется максимальная производительность навесного оборудования, машины могут оснащаться гидросистемой XPS с повышенным расходом.

Ходовая часть с подвеской

Стандартная ходовая часть с подвеской обеспечивает превосходное сцепление с грунтом, отличную проходимость и скорость для работы в широком диапазоне областей применения и условий эксплуатации.

Непревзойденные эксплуатационные характеристики

Интеллектуальная система нивелирования Cat® Intelligent Leveling (ILEV) включает в себя такие функции, как электронное выравнивание в двух направлениях, возврат в положение копания и позиционирование навесного оборудования.

Универсальность

Выполняйте больше операций на одной машине с помощью широкого спектра навесного оборудования Cat, идеально соответствующего эксплуатационным показателям вашей машины и позволяющего максимально использовать ее возможности.

Содержание

Кабина оператора.....	4
Подъемные тяги.....	6
Силовая передача.....	6
Ходовая часть с обрешиненными стальными гусеничными лентами.....	7
Производительность.....	7
Навесное оборудование.....	8
Поддержка клиентов.....	9
Удобство технического обслуживания.....	9
Технические характеристики.....	10
Стандартное оборудование.....	16
Обязательное оборудование.....	17
Дополнительное оборудование.....	17
Примечания.....	18





Почувствуйте разницу с гусеничными мини-погрузчиками Cat. Просторное рабочее место оператора с большим пространством для ног оснащается эргономичным джойстиком и устанавливаемым по заказу сиденьем с высокой спинкой, подогревом и пневматической подвеской для комфортной работы в течение всего рабочего дня. Гусеничные мини-погрузчики Cat серии D, отличающиеся низким давлением на грунт, высокой производительностью, комфортом и универсальностью, способствуют увеличению объемов выполненных работ и повышению вашей прибыли.

Кабина оператора

Просторная рабочая среда обеспечивает комфорт на протяжении всего дня.



Основной дисплей

Стандартный дисплей управления системой ввода кода доступа для предотвращения кражи и управления машиной посторонними лицами.

Лучшее сиденье для работы

Сиденье с высокой спинкой, подогревом и пневматической подвеской может быть оснащено как тканевым, так и виниловым покрытиями.





Превосходный комфорт

Модели Cat серии D устанавливают новые стандарты комфорта оператора. Широкая просторная кабина и ровный пол обеспечивают комфорт и эффективность работы в течение всего дня.

Функции системы предоставляют следующие возможности:

- Однокомпонентная модульная конструкция обеспечивает шумоизоляцию и герметизацию кабины для более чистой и менее шумной рабочей среды.
- Сиденье с высокой спинкой, подогревом и пневматической подвеской оснащено джойстиком для большего комфорта (дополнительно).
- Прекрасный обзор дороги обеспечивает отличную видимость.
- Система кондиционирования и подогрева воздуха обеспечивает повышенный комфорт во всех климатических условиях (дополнительно).
- Большое свободное пространство для ног оператора.
- Функция переключения схем управления позволяет оператору выбрать наиболее удобную схему управления для повышения производительности (дополнительно).

Усовершенствованная панель дисплея

Дополнительный усовершенствованный дисплей, отличающийся повышенной функциональностью и широчайшим выбором функций управления, позволяет настроить производительность машины в соответствии с вашими требованиями. Легкочитаемый ЖК-дисплей диагональю 127 мм предоставляет необходимую информацию о машине в удобном формате. Он позволяет изменять настройки и регулировать рабочие параметры, такие как чувствительность рабочего оборудования, чувствительность привода, режим медленного хода, скорость для активации системы регулирования плавности хода, ограничение максимальной скорости, язык, цвет фона и стиль отображения приборов. Все параметры могут быть настроены и сохранены для каждого отдельного кода оператора. Кроме того, дисплей обладает следующими преимуществами:

- Система безопасности для предотвращения использования машины посторонними лицами.
- Возможность запрограммировать до 50 кодов оператора для сохранения и восстановления индивидуальных настроек и рабочих параметров каждого оператора, позволяющая настроить машину под уровень опыта оператора и конкретную область применения.
- Встроенная камера заднего вида для улучшения обзора рабочей площадки (дополнительно).





Рычажный механизм с вертикальным подъемом



Рычажный механизм с радиальным подъемом

Подъемные тяги

Выбор типа подъема.

Существуют два типа подъема: вертикальный подъем и радиальный подъем – в зависимости от выполняемых работ.

Вертикальный подъем

Модели 249D, 259D и 289D имеют конструкцию с вертикальным подъемом, который обеспечивает увеличенный вылет и высоту подъема для погрузки и разгрузки материалов или быстрой и простой загрузки самосвала.

Радиальный подъем

Модели 239D и 279D имеют конструкцию с радиальным подъемом, который обеспечивает оптимальную производительность при копании в случаях, когда необходимость подъема материала на большую высоту отсутствует.

Силовая передача

Высокая производительность.

Двигатель Cat®

Двигатели Cat C2.2 и C3.3B отличаются длительным сроком службы и высокими показателями мощности и крутящего момента.

Интеллектуальная система нивелирования Cat Intelligent Leveling (ILEV)

Эксклюзивная интеллектуальная система нивелирования Cat поднимает производительность машины на новый уровень и обеспечивает лучшие в отрасли параметры, указанные ниже.

- Система электронного выравнивания в двух направлениях, позволяющая оператору автоматически поддерживать уровень нагрузки при подъеме и опускании
- Электронное замедление автоматически амортизирует подъемные рычаги при опускании, замедляя движение вниз перед их остановкой.
- Возврат в положение копания, который позволяет оператору предварительно настроить угол копания ковша и затем автоматически опускает подъемные рычаги и восстанавливает угол ковша.
- Устройство позиционирования навесного оборудования, которое позволяет предварительно настроить и автоматически восстановить угол навесного оборудования (ковша, роторных граблей, дорожной фрезы, вилочных захватов, траншекопателя и т. д.) в случае изменения положения машины, повышая производительность.

Электронное управление дроссельной заслонкой

Электронная дроссельная заслонка с потенциометром позволяет задать точные настройки частоты вращения. Когда потенциометр находится в положении высоких оборотов холостого хода, педаль дроссельной заслонки выполняет функцию педали деселератора. В результате улучшается управляемость машины, что позволяет быстро настроить скорость хода во время точного маневрирования или регулировать скорость двигателя при использовании гидромеханического навесного оборудования. Функция плавного хода дроссельной заслонки отслеживает движение педали акселератора под ногой оператора при движении машины по пересеченной местности и настраивается на более плавную и равномерную скорость хода.



Ходовая часть с обрезиненными стальными гусеничными лентами

Поддрессоренная ходовая часть обеспечивает универсальность, комфорт и долговечность.

Гусеничные мини-погрузчики Cat являются единственными в сегменте машинами, которые уже в стандартной комплектации оснащаются ходовой частью с полной подвеской и обрезиненными стальными гусеничными лентами. Усиленные торсионные оси выполняют функцию подвески ходовой части погрузчика и могут двигаться независимо друг от друга и от машины. Они поглощают большую часть ударных нагрузок, воздействующих на ходовую часть, машину и оператора. Подобные нагрузки особенно часто возникают при движении по пересеченной местности. При этом обеспечивается плавность движения даже при высоких скоростях, а также увеличение количества удерживаемого материала и производительности. Вы можете выбрать ленты с рисунком в виде ребер или блоков для оптимизации плавности хода, тяги, проходимости и воздействия на грунт для вашей области применения.

Исключительная надежность

Ходовая часть гусеничных мини-погрузчиков состоит из высокопрочных и легко обслуживаемых компонентов. Стальные вставки обеспечивают жесткую опору по всей ширине гусеничной ленты и гарантируют превосходную прочность при выполнении самых различных работ. Непрерывно свитые тросы обеспечивают фиксацию стальных элементов и высокую прочность на растяжение, гарантируя отсутствие удлинения гусеничной ленты. Как и на гусеничных бульдозерах Cat в ходовой части используется система с приподнятыми ведущими звездочками и принудительным удержанием пальцев. Благодаря этому обеспечивается защита компонентов от грязи. Планетарные бортовые редукторы обеспечивают повышенные показатели крутящего момента и тягового усилия, передавая увеличенную мощность на грунт. Стальные катки оснащены металлическими торцевыми уплотнениями для максимальной защиты подшипников и обеспечения максимальной надежности и долговечности даже в самых тяжелых условиях. Система простой и быстрой регулировки натяжения гусениц обеспечивает быстрое выполнение регулировки.



Производительность

Решения для широкого диапазона применений.

Высокопроизводительная гидросистема

Отличительные черты гидросистемы Cat – это максимальная мощность и надежность, которые помогут вам выполнять работу быстрее. Гидросистема обеспечивает чрезвычайно высокие усилия подъема и отрыва. Стандартный автоматический вентилятор повышает топливную эффективность и обеспечивает более высокую мощность.

Гидросистемы с повышенным расходом

Гидросистемы с повышенным расходом (239D/249D/259D) и повышенным расходом XPS (279D/289D) предназначены для выполнения работ, в которых требуется максимальная производительность навесного оборудования.

Двухступенчатая передача (только в моделях 259D/279D/289D)

Увеличьте вашу производительность при помощи стандартной двухступенчатой передачи.

Система гидравлического поддрессоривания фронтального рабочего оборудования

Дополнительная система регулирования плавности хода, включаемая в соответствии с заданной скоростью движения, обеспечивает повышенный комфорт при движении по неровным поверхностям, повышенную скорость движения машины и улучшенное удержание материала.



Навесное оборудование

Выполняйте больше работ при помощи одной машины, оснащенной навесным оборудованием Cat®.

Подходящее оборудование для нужной области применения

Навесное оборудование Cat, предназначенное для обеспечения оптимальной производительности и отличающееся высокой надежностью, позволяет добиться высокой производительности и максимальной универсальности машины при выполнении самых разных работ:

- шнековые буры;
- обратные лопаты;
- отвалы (поворотные, бульдозерные);
- ковши (универсальные, повышенной вместимости, породопогрузочные, для коммунальных работ, для легких материалов, универсальные, промышленные грейферные, универсальные грейферные);
- щетки (угловые, подборочные, для коммунальных работ);
- кусторезы;
- дорожные фрезы;
- вилочные захваты (для поддонов, промышленные грейферные, универсальные грейферные, для коммунальных работ);
- гидромолоты;
- культиваторы;
- механические грабли;
- стрелы;
- устройства для поверхностного рыхления почвы;
- роторные грабли;
- секционный снеговой отвал;
- гидронежницы;
- роторные снегоочистители;
- измельчители пней;
- траншеекопатели;
- виброуплотнители барабанного типа;
- дисковые пилы.

Устройства для быстрой смены навесного оборудования

Устройство для быстрой смены навесного оборудования на гусеничном мини-погрузчике Cat позволяет быстро и легко менять навесное оборудование. Стандартное устройство быстрой смены навесного оборудования подразумевает ручную установку и снятие навесного оборудования при помощи двух рукояток. Дополнительное электрическое устройство быстрой смены навесного оборудования позволяет легко и быстро осуществлять смену навесного оборудования, не покидая кабины.



Удобство технического обслуживания

Простое техническое обслуживание для поддержания исправного состояния машины.

Уменьшите время простоев до минимума

Доступность компонентов облегчает выполнение технического обслуживания и обеспечивает уменьшение простоев.

- Непревзойденная возможность доступа с уровня земли ко всем точкам планового технического обслуживания.
- Широко открывающаяся задняя дверь для легкого доступа к двигателю с обеих сторон.
- Топливоподкачивающий насос с системой отбора воздуха для топливной системы устраняет необходимость первичной заправки фильтров топливом, что сокращает риск загрязнения.
- Система Cat Product Link™ обеспечивает дистанционный контроль местоположения машины и параметров системы управления (дополнительно).



Поддержка клиентов

Мы предоставляем нашим клиентам высококлассную техническую поддержку.



Первоклассная дилерская поддержка

Дилеры Cat обеспечивают полный спектр высококачественных услуг, начиная с помощи в выборе машины и заканчивая ее послепродажной поддержкой.

- Программы профилактического технического обслуживания и договоры на гарантированное техническое обслуживание
- Лучшая в отрасли доступность запасных частей
- Обучение операторов – залог роста прибыли
- Восстановленные оригинальные детали Cat

Технические характеристики гусеничных мини-погрузчиков

239D/249D/259D/279D/289D

Двигатель

Модель двигателя			
239D/249D	Cat C2.2 (турбо)		
259D/279D/289D	Cat C3.3B (турбо)		
Полная мощность (SAE J1995)			
239D/249D	44,9 кВт	60,2 hp	
259D	55,4 кВт	74,3 hp	
279D/289D	55,4 кВт	74,3 hp	
Полезная мощность (SAE 1349)			
239D/249D	44,0 кВт††††	58,9 hp††††	
259D	53,8 кВт†	72,1 hp†	
	54,2 кВт††	72,7 hp††	
279D/289D	53,6 кВт†	71,8 hp†	
	54,0 кВт††	72,4 hp††	
Полезная мощность (ISO 9249)			
239D/249D	44,4 кВт††††	59,6 hp††††	
259D	54,3 кВт†	72,8 hp†	
	54,8 кВт††	73,5 hp††	
279D/289D	54,1 кВт†	72,6 hp†	
	54,6 кВт††	73,2 hp††	

Рабочий объем двигателя

239D/249D	2,2 л
259D/279D/289D	3,3 л

Ход поршня

239D/249D	100 футов
259D/279D/289D	120 мм

Диаметр цилиндров

239D/249D	84 мм
259D/279D/289D	94 мм

†Соответствует требованиям стандартов по выбросам загрязняющих веществ, эквивалентным Tier 2 Агентства по охране окружающей среды США и Stage II EC (поставляется не во все регионы).

††Соответствует требованиям стандартов по выбросам загрязняющих веществ, эквивалентным Tier 4 Interim Агентства по охране окружающей среды США и Stage IIIA EC (поставляется не во все регионы).

†††Соответствует требованиям стандартов по выбросам загрязняющих веществ, эквивалентным Tier 2 Агентства по охране окружающей среды США и Stage II EC.

Масса компонентов*

Эксплуатационная масса	
239D	3306 кг
249D	3486 кг
259D	4013 кг
279D	4487 кг
289D	4778 кг

Силовая передача

Скорость хода (вперед или назад)	
Одноступенчатая передача	
239D/249D	11,2 км/ч
259D	9,5 км/ч
279D/289D	7,2 км/ч
Двухступенчатая передача	
259D	13,7 км/ч
279D/289D	11,3 км/ч

Эксплуатационные характеристики*

Номинальная рабочая грузоподъемность при 35%-ной опрокидывающей нагрузке

239D	651 кг
249D	730 кг
259D	921 кг
279D	932 кг
289D	1207 кг

Номинальная рабочая грузоподъемность при 50%-ной опрокидывающей нагрузке

239D	930 кг
249D	1044 кг
259D	1315 кг
279D	1331 кг
289D	1724 кг

Номинальная рабочая грузоподъемность с противовесом, поставляемым по заказу

239D	1021 кг
249D	1134 кг
259D	1406 кг
279D	1444 кг
289D	1837 кг

Опрокидывающая нагрузка

239D	1860 кг
249D	2087 кг
259D	2631 кг
279D	2663 кг
289D	3447 кг

Усилие отрыва, гидроцилиндр наклона

239D	1801 кг
249D	1798 кг
259D	2284 кг
279D	3304 кг
289D	3307 кг

(продолжение)

Технические характеристики гусеничных мини-погрузчиков 239D/249D/259D/279D/289D

Эксплуатационные характеристики* (продолжение)

Площадь контакта с грунтом	
239D (с гусеницами 320 мм)	0,89 м ²
239D (с гусеницами 400 мм)	1,11 м ²
249D (с гусеницами 320 мм)	0,89 м ²
249D (с гусеницами 400 мм)	1,11 м ²
259D (с гусеницами 320 мм)	0,96 м ²
259D (с гусеницами 400 мм)	1,19 м ²
279D (с гусеницами 400 мм)	1,30 м ²
279D (с гусеницами 450 мм)	1,47 м ²
289D (с гусеницами 400 мм)	1,30 м ²
289D (с гусеницами 450 мм)	1,47 м ²
Удельное давление на опорную поверхность	
239D (с гусеницами 320 мм)	36,6 кПа
239D (с гусеницами 400 мм)	30,3 кПа
249D (с гусеницами 320 мм)	38,6 кПа
249D (с гусеницами 400 мм)	31,7 кПа
259D (с гусеницами 320 мм)	41,1 кПа
259D (с гусеницами 400 мм)	33,4 кПа
279D (с гусеницами 400 мм)	33,9 кПа
279D (с гусеницами 450 мм)	30,0 кПа
289D (с гусеницами 400 мм)	36,1 кПа
289D (с гусеницами 450 мм)	32,0 кПа

Гидросистема – 239D и 249D

Расход гидравлического масла – стандартная комплектация	
Давление в гидросистеме погрузчика	23 000 кПа
Расход в контуре погрузчика	69 л/мин
Гидравлическая мощность (расчетная)	26,5 кВт 35,5 hp
Расход гидравлического масла – гидросистема с повышенным расходом	
Максимальное давление в гидравлической системе погрузчика	23 000 кПа
Максимальный расход гидравлического масла в контуре погрузчика	99 л/мин
Гидравлическая мощность (расчетная)	38,0 кВт 50,9 hp

Гидросистема – 259D

Расход гидравлического масла – стандартная комплектация	
Давление в гидросистеме погрузчика	23 000 кПа
Расход в контуре погрузчика	76 л/мин
Гидравлическая мощность (расчетная)	29 кВт 39 hp
Расход гидравлического масла – гидросистема с повышенным расходом	
Максимальное давление в гидравлической системе погрузчика	23 000 кПа
Максимальный расход гидравлического масла в контуре погрузчика	112 л/мин
Гидравлическая мощность (расчетная)	43 кВт 58 hp

Гидросистема – 279D и 289D

Расход гидравлического масла – стандартная комплектация	
Давление в гидросистеме погрузчика	23 000 кПа
Расход в контуре погрузчика	86 л/мин
Гидравлическая мощность (расчетная)	33 кВт 44 hp
Расход гидравлического масла – XPS с повышенным расходом	
Максимальное давление в гидравлической системе погрузчика	28 000 кПа
Максимальный расход гидравлического масла в контуре погрузчика	121 л/мин
Гидравлическая мощность (расчетная)	57 кВт 76 hp

Кабина

Защиты при опрокидывании (ROPS)	ISO 3471:2008
Защита оператора от падающих предметов (FOPS)	ISO 3449:2005 уровень I
FOPS уровень II	ISO 3449:2005 уровень II

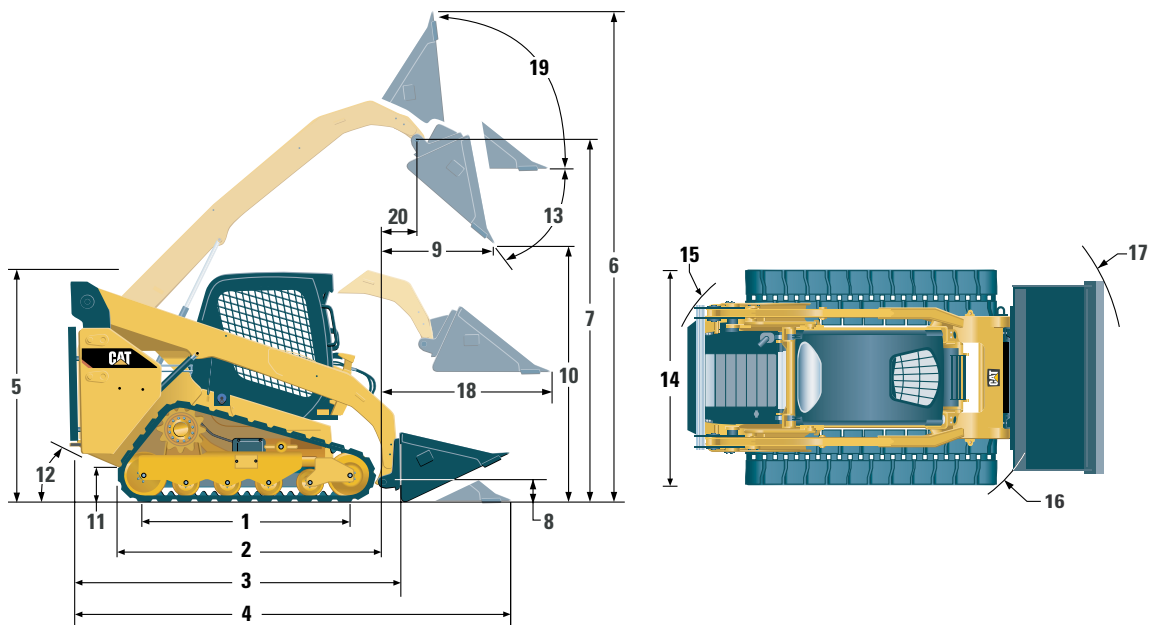
Вместимость заправочных емкостей

Система охлаждения	
239D/249D	12 л
259D/279D/289D	14 л
Картер двигателя	
239D/249D	10 л
259D/279D/289D	11 л
Топливный бак	
239D/249D	57 л
259D	105 л
279D/289D	94 л
Гидросистема	
239D/249D	45 л
259D	50 л
279D/289D	52 л
Гидробак	
239D/249D	34 л
259D/279D/289D	39 л

Технические характеристики гусеничного мини-погрузчика 249D

Размеры*

Все размеры указаны приблизительно.



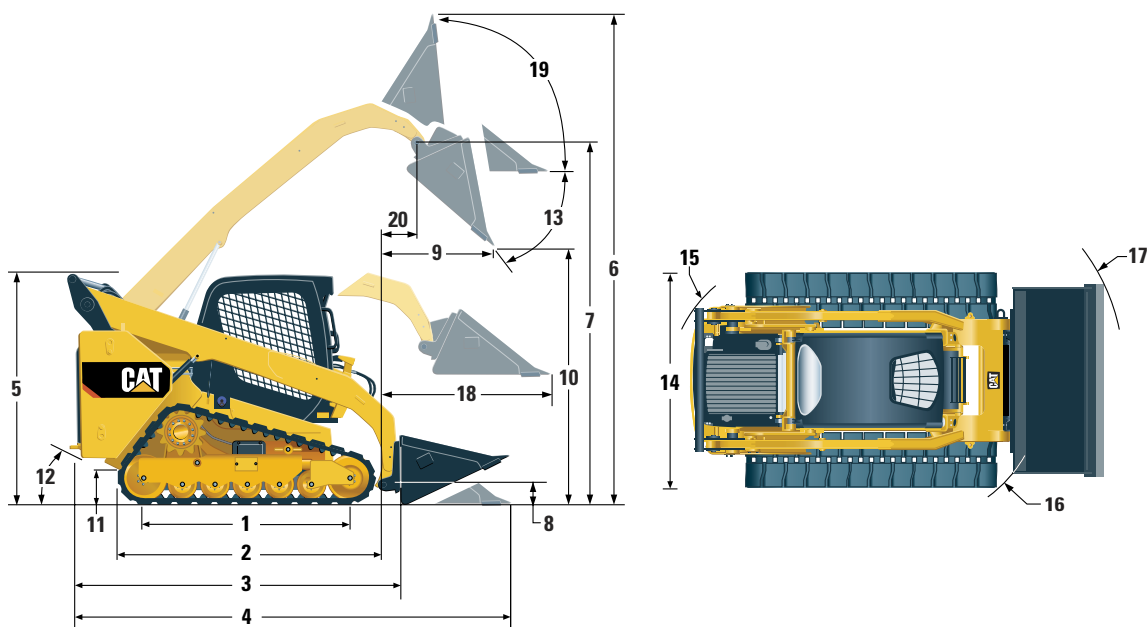
	249D
1 Длина участка контакта гусеничной ленты с грунтом	1384 мм
2 Общая длина гусеничной ленты	1808 мм
3 Длина без ковша	2523 мм
4 Длина с ковшом на земле	3233 мм
5 Высота до верха кабины	2039 мм
6 Максимальная габаритная высота	3831 мм
7 Высота пальца ковша при максимальном подъеме	3002 мм
8 Высота пальца ковша в транспортном положении	219 мм
9 Вылет при максимальном подъеме/разгрузке	727 мм
10 Просвет при максимальном подъеме/разгрузке	2253 мм
11 Дорожный просвет	194 мм
12 Угол съезда	34,5°
13 Максимальный угол разгрузки	48°
14 Ширина машины (с гусеницами 320 мм)	1676 мм
Ширина машины (с гусеницами 400 мм)	1756 мм
15 Радиус поворота от центра до заднего края машины	1458 мм
16 Радиус поворота от центра до устройства смены навесного оборудования	1160 мм
17 Радиус поворота от центра до края ковша	2060 мм
18 Максимальный вылет при расположенных параллельно земле рычагах	1317 мм
19 Угол поворота ковша назад при максимальном подъеме	87,5°
20 Вылет оси шарнира ковша при максимальном подъеме	311 мм

*Эксплуатационная масса, эксплуатационные характеристики и размеры указаны с учетом массы оператора 75 кг, всех рабочих жидкостей, породопогрузочного ковша 1676 мм, гусениц 320 мм, гидросистемы со стандартным расходом, кабины CO (конструкция OROPS, неподвижное сиденье), аккумуляторной батареи 880 А тока холодного пуска, ручного устройства быстрой смены навесного оборудования, без системы автоматического выравнивания и дополнительных противовесов (если не указано иное).

Технические характеристики гусеничных мини-погрузчиков 259D/289D

Размеры*

Все размеры указаны приблизительно.



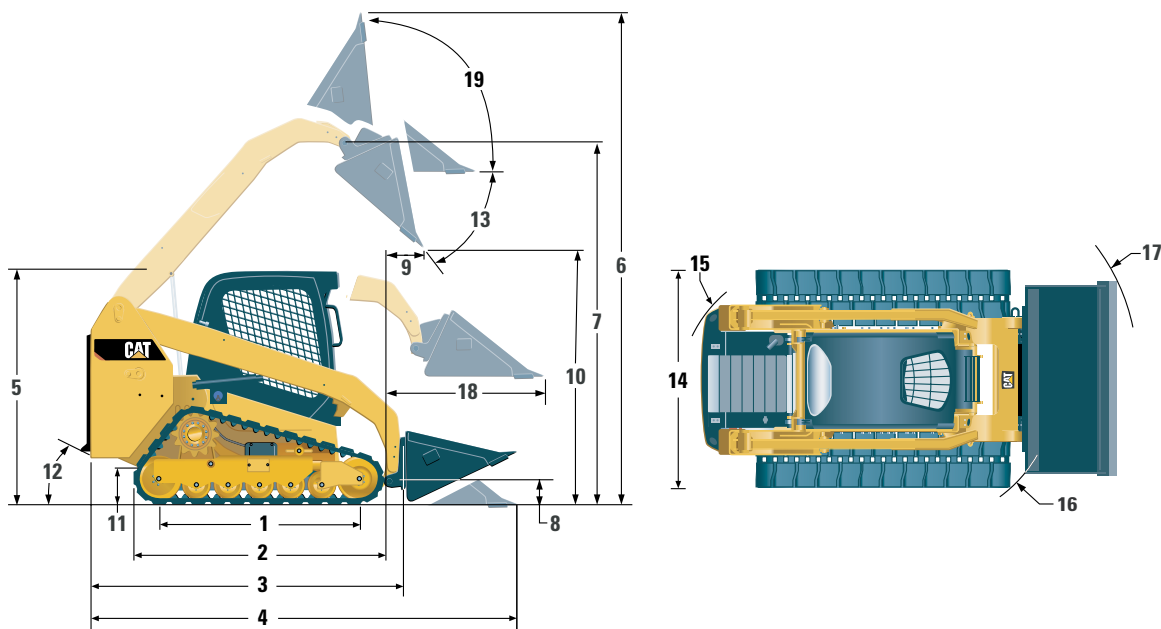
	259D	289D
1 Длина участка контакта гусеничной ленты с грунтом	1499 мм	1630 мм
2 Общая длина гусеничной ленты	1999 мм	2129 мм
3 Длина без ковша	2767 мм	2995 мм
4 Длина с ковшом на земле	3486 мм	3714 мм
5 Высота до верха кабины	2111 мм	2113 мм
6 Максимальная габаритная высота	3915 мм	4051 мм
7 Высота пальца ковша при максимальном подъеме	3075 мм	3178 мм
8 Высота пальца ковша в транспортном положении	198 мм	190 мм
9 Вылет при максимальном подъеме/разгрузке	608 мм	761 мм
10 Просвет при максимальном подъеме/разгрузке	2283 мм	2387 мм
11 Дорожный просвет	226 мм	226 мм
12 Угол съезда	35°	33°
13 Максимальный угол разгрузки	52°	51°
14 Ширина машины (с гусеницами 320 мм) – только 259D	1676 мм	н/д
Ширина машины (с гусеницами 400 мм) – 259D/289D	1755 мм	1931 мм
Ширина машины (с гусеницами 450 мм) – только 289D	н/д	1981 мм
15 Радиус поворота от центра до заднего края машины	1561 мм	1796 мм
16 Радиус поворота от центра до устройства смены навесного оборудования	1392 мм	1410 мм
17 Радиус поворота от центра до края ковша	2184 мм	2256 мм
18 Максимальный вылет при расположенных параллельно земле рычагах	1305 мм	1270 мм
19 Угол поворота ковша назад при максимальном подъеме	87°	84°
20 Вылет оси шарнира ковша при максимальном подъеме	238 мм	369 мм

*Эксплуатационная масса, эксплуатационные характеристики и размеры моделей 259D и 289D приведены с учетом массы оператора 75 кг, всех рабочих жидкостей, двухступенчатой передачи, открытой конструкции защиты при опрокидывании OROPS, породопогрузочного ковша 1676 мм, гусениц 320 мм для модели 259D или 400 мм для модели 289D, передних направляющих колес с двойными ребордами и задних направляющих колес с одной ребордой, гидравлической системы со стандартным расходом, сиденья с механической подвеской, без дополнительных противовесов и ручного устройства для быстрой смены навесного оборудования (если не указано иное).

Технические характеристики гусеничного мини-погрузчика 239D

Размеры*

Все размеры указаны приблизительно.



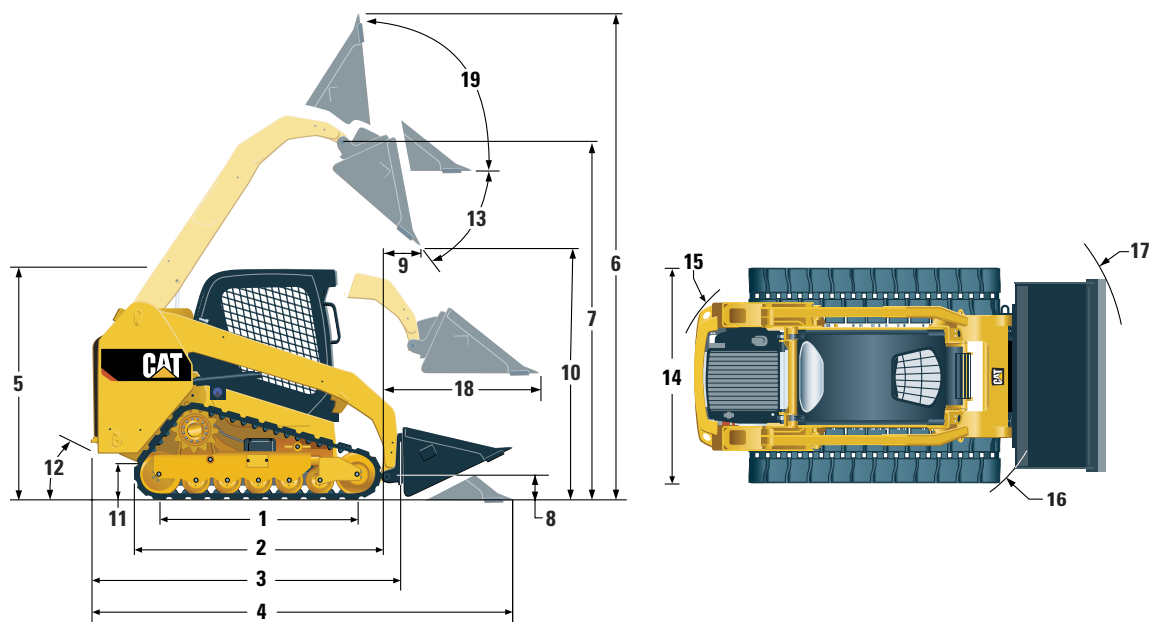
	239D
1 Длина участка контакта гусеничной ленты с грунтом	1384 мм
2 Общая длина гусеничной ленты	1808 мм
3 Длина без ковша	2522 мм
4 Длина с ковшом на земле	3234 мм
5 Высота до верха кабины	2034 мм
6 Максимальная габаритная высота	3645 мм
7 Высота пальца ковша при максимальном подъеме	2825 мм
8 Высота пальца ковша в транспортном положении	218 мм
9 Вылет при максимальном подъеме/разгрузке	563 мм
10 Просвет при максимальном подъеме/разгрузке	2057 мм
11 Дорожный просвет	195 мм
12 Угол съезда	34,5°
13 Максимальный угол разгрузки	50,3°
14 Ширина машины (с гусеницами 320 мм)	1676 мм
Ширина машины (с гусеницами 400 мм)	1756 мм
15 Радиус поворота от центра до заднего края машины	1458 мм
16 Радиус поворота от центра до устройства смены навесного оборудования	1159 мм
17 Радиус поворота от центра до края ковша	2069 мм
18 Максимальный вылет при расположенных параллельно земле рычагах	1356 мм
19 Угол поворота ковша назад при максимальном подъеме	85,5°

*Эксплуатационная масса, эксплуатационные характеристики и размеры указаны с учетом массы оператора 75 кг, всех рабочих жидкостей, породопогрузочного ковша 1676 мм, гусениц 320 мм, гидросистемы со стандартным расходом, кабины CO (конструкция OROPS, неподвижное сиденье), аккумуляторной батареи 880 А тока холодного пуска, ручного устройства быстрой смены навесного оборудования, без системы автоматического выравнивания и дополнительных противовесов (если не указано иное).

Технические характеристики гусеничного мини-погрузчика 279D

Размеры*

Все размеры указаны приблизительно.



	279D
1 Длина участка контакта гусеничной ленты с грунтом	1630 мм
2 Общая длина гусеничной ленты	2129 мм
3 Длина без ковша	2995 мм
4 Длина с ковшом на земле	3714 мм
5 Высота до верха кабины	2113 мм
6 Максимальная габаритная высота	4051 мм
7 Высота пальца ковша при максимальном подъеме	3173 мм
8 Высота пальца ковша в транспортном положении	198 мм
9 Вылет при максимальном подъеме/разгрузке	575 мм
10 Просвет при максимальном подъеме/разгрузке	2485 мм
11 Дорожный просвет	226 мм
12 Угол съезда	32°
13 Максимальный угол разгрузки	39°
14 Ширина машины (с гусеницами 400 мм)	1931 мм
Ширина машины (с гусеницами 450 мм)	1981 мм
15 Радиус поворота от центра до заднего края машины	1796 мм
16 Радиус поворота от центра до устройства смены навесного оборудования	1410 мм
17 Радиус поворота от центра до края ковша	2256 мм
18 Максимальный вылет при расположенных параллельно земле рычагах	1373 мм
19 Угол поворота ковша назад при максимальном подъеме	84°

*Эксплуатационная масса, эксплуатационные характеристики и размеры машины 279D приведены с учетом массы оператора 75 кг, всех рабочих жидкостей, двухступенчатой передачи, конструкции OROPS, породопогрузочного ковша 1676 мм, гусениц 400 мм, передних направляющих колесами с двойными ребордами и задних направляющих колес с одной ребордой, стандартной гидросистемы, сиденья с механической подвеской, без дополнительных противовесов и ручного устройства для быстрой смены навесного оборудования (если не указано иное).

Стандартное оборудование

Состав стандартного оборудования может изменяться. За подробными сведениями по этому вопросу обращайтесь к вашему дилеру Cat.

ЭЛЕКТРООБОРУДОВАНИЕ

- Электрическая система, 12 В
- Генератор, 80 А
- Ключ зажигания, переключатель пуска и остановки двигателя
- Фонари: подсветка индикаторов, два задних фонаря, два задних галогенных фонаря рабочего освещения, две регулируемые передние галогенные фары, потолочный плафон
- Звуковой сигнал заднего хода
- Аккумуляторная батарея повышенной мощности, 880 А тока холодного пуска

КАБИНА ОПЕРАТОРА

- Указатели: уровень топлива, счетчик моточасов
- Индикаторы системы оповещения оператора: засорение воздушного фильтра, мощность генератора, подлокотник поднят/оператор покинул рабочее место, температура охлаждающей жидкости двигателя, давление масла двигателя, включение запальной свечи, засорение гидравлического фильтра, температура гидравлического масла, стояночный тормоз включен, система выбросов двигателя
- Регулируемое виниловое сиденье
- Складывающийся эргономичный подлокотник
- Система блокировки управления срабатывает в случае, когда оператор покидает сиденье или поднимает подлокотник, при этом: отключаются гидросистема и гидростатическая коробка передач и включается стояночный тормоз
- Кабина с конструкцией ROPS, открытая, наклоняемая
- FOPS, уровень I

- Верхнее и заднее окна
- Коврик
- Внутреннее зеркало заднего вида
- Электрический разъем, 12 В
- Звуковой сигнал
- Ручное (регулятор) управление дроссельной заслонкой, электронное
- Регулируемые джойстики
- Противоугонная система безопасности с шестикнопочной клавиатурой
- Отсек для хранения с сеткой

СИЛОВАЯ ПЕРЕДАЧА

- Cat C2.2, дизельный двигатель с турбонаддувом (239D/249D)
- Cat C3.3B, дизельный двигатель с турбонаддувом (259D/279D/289D)
- Двухэлементный воздушный фильтр с радиальным уплотнением
- Клапан для взятия проб масла по программе S-O-SSM, гидравлическое масло
- Фильтры со сменными картриджами, гидросистема
- Фильтры со сменными картриджами, вододетерминатор топливной системы
- Маслоохладитель радиатора/гидросистемы (с параллельным расположением компонентов)
- Стояночный тормоз с пружинным включением и гидравлическим отключением
- Гидростатическая коробка передач

ПРОЧЕЕ

- Капот двигателя с замком
- Антифриз с увеличенным сроком службы и рабочей температурой до -36 °C
- Точки крепления машины (6)
- Опора, стрела
- Смотровой указатель уровня масла в гидросистеме
- Смотровой указатель уровня охлаждающей жидкости в радиаторе
- Расширительный бачок радиатора
- Шланг Cat ToughGuard™
- Вспомогательная гидросистема с непрерывной подачей
- Плоские быстроразъемные соединения для тяжелых условий эксплуатации со встроенными клапанами сброса давления
- Разрезное D-образное кольцо для фиксации шлангов навесного оборудования вдоль боковой части левого подъемного рычага
- Электрическая розетка, проблесковый маячок
- Очистка поддона
- Наддувочный вентилятор с регулируемой частотой вращения

Обязательное оборудование 239D/249D/259D/279D/289D

Обязательное оборудование

Состав обязательного оборудования может изменяться. За подробными сведениями по этому вопросу обращайтесь к вашему дилеру Cat.

- Гидросистема, стандартный или повышенный расход (239D/249D/259D)/повышенный расход XPS (279D/289D)
- Устройство для быстрой смены навесного оборудования, механическое или электрическое
- Ремень безопасности, 50 мм или 75 мм
- Обрезиненные стальные гусеничные ленты:
 - 239D/249D/259D: 320 мм или 400 мм
 - 279D/289D: 400 мм или 450 мм
- Передние направляющие колеса с двойными ребордами/задние направляющие колеса с одной ребордой или передние/задние направляющие колеса с тройной ребордой (только в моделях 259D/279D/289D)
- Закрытая конструкция защиты при опрокидывании ROPS с отопителем (C2): pedalное управление дроссельной заслонкой, обивка потолка, отопитель и оттаиватель, боковые окна, подстаканник, комплект для подключения радиоприемника, выбор сиденья (с механической подвеской или с высокой спинкой, с подогревом, сиденье с пневматической подвеской) и двери (стекло или поликарбонат)
- Закрытая конструкция ROPS с системой кондиционирования воздуха (C3): C2 + система кондиционирования воздуха

КОМПЛЕКТЫ ДЛЯ ОБЕСПЕЧЕНИЯ ПРОИЗВОДИТЕЛЬНОСТИ ДЛЯ МОДЕЛЕЙ 239D/249D/259D

- Комплект для обеспечения производительности H1: стандартная гидросистема (без системы автоматического нивелирования)
- Комплект для обеспечения производительности H2: гидросистема со стандартным расходом, функция электронного выравнивания в двух направлениях (подъем и опускание), электронное замедление (подъем и опускание)
- Комплект для обеспечения производительности H3: гидросистема с повышенным расходом, функция электронного выравнивания в двух направлениях (подъем и опускание), электронное замедление (подъем и опускание)

КОМПЛЕКТ ЭЛЕМЕНТОВ ОБЕСПЕЧЕНИЯ КОМФОРТА

- Открытая конструкция ROPS (C0): неподвижное сиденье, pedalное управление дроссельной заслонкой (без обивки потолка, отопителя или двери)
- Открытая конструкция ROPS (C1): pedalное управление дроссельной заслонкой, обивка потолка, подстаканник и выбор сиденья (с механической подвеской или с высокой спинкой, с подогревом и пневматической подвеской) (без отопителя и двери)

КОМПЛЕКТЫ ДЛЯ ОБЕСПЕЧЕНИЯ ПРОИЗВОДИТЕЛЬНОСТИ ДЛЯ МОДЕЛЕЙ 279D/289D

- Комплект для обеспечения производительности H1: стандартная гидросистема (без системы автоматического нивелирования)
- Комплект для обеспечения производительности H2: гидросистема со стандартным расходом, функция электронного выравнивания в двух направлениях (подъем и опускание), электронное замедление (подъем и опускание)
- Комплект для обеспечения производительности H3: гидросистема с повышенным расходом XPS, функция электронного выравнивания в двух направлениях (подъем и опускание), электронное замедление (подъем и опускание)

Дополнительное оборудование 239D/249D/259D/279D/289D

Дополнительное оборудование

Состав оборудования, устанавливаемого по дополнительному заказу, может изменяться. За подробными сведениями по этому вопросу обращайтесь к вашему дилеру Cat.

- Ручные и pedalные элементы управления
- Внешние противовесы
- Вращающийся проблесковый маячок
- Нагреватель блока цилиндров двигателя, 120 В
- Гидравлическое масло для работы при низких температурах
- Окраска, по заказу
- Аккумуляторная батарея для тяжелых условий эксплуатации, 1000 А тока холодного пуска (только для 279D/289D)
- Выключатель "массы" аккумуляторной батареи
- Реверсивный вентилятор (не устанавливается на модели 239D/249D)
- Product Link, сотовая связь
- Регулирование плавности хода в соответствии со скоростью движения
- Усовершенствованный дисплей: полноцветный ЖК-дисплей диагональю 127 мм, усовершенствованная многопостовая противопожарная система, вывод на экран настроек чувствительности рабочего оборудования, чувствительности гидростатического привода и режима медленного хода; возможность установки видеокамеры заднего вида
- Усовершенствованный дисплей с камерой заднего вида
- Возврат навесного оборудования в положение для копания и позиционирующее устройство для навесного оборудования
- Радиоприемник с интерфейсом Bluetooth и микрофоном (радиоприемник AM/FM/частота вещания метеорологической службы с разъемами USB и дополнительным входным разъемом)

Более подробную информацию о продукции Cat, услугах дилеров и продукции промышленного назначения можно найти на сайте www.cat.com

© Caterpillar, 2016 г.
Все права защищены

Материалы и технические характеристики могут быть изменены без предварительного уведомления. На фотографиях могут быть представлены машины, оснащенные дополнительным оборудованием. Информацию об оборудовании, устанавливаемом по заказу, вы можете получить у своего дилера Cat.

CAT, CATERPILLAR, SAFETY.CAT.COM, соответствующие логотипы, "Caterpillar Yellow", фирменная маркировка "Power Edge", а также идентификационные данные корпорации и ее продукции, используемые в данной публикации, являются товарными знаками компании Caterpillar и не могут использоваться без разрешения.

ARHQ7256-01 (09-2016)
(Перевод: 10-2016)
Вместо публикации ARHQ7256

