

Chargeurs tout-terrain

257D/277D/287D



Moteur	257D		277D		287D	
Puissance brute (SAE J1995)	55,4 kW	74,3 hp	55,4 kW	74,3 hp	55,4 kW	74,3 hp
Poids						
En ordre de marche	3 651 kg		4 215 kg		4 504 kg	
Caractéristiques de fonctionnement						
Capacité de fonctionnement nominale à 50 % de la charge limite d'équilibre	1 270 kg		1 492 kg		1 814 kg	

Fonctionnalités des Chargeurs 257D/277D/287D

Une cabine inégalée

La conception modulaire monobloc offre une cabine hermétique et pressurisée haut de gamme pour un poste de conduite plus propre et plus silencieux, bénéficiant d'une excellente visibilité panoramique.

Une puissance supérieure

Le groupe motopropulseur hautes performances offre des performances maximales grâce à des fonctionnalités comme le système de gestion électronique du couple, les deux vitesses et l'accélérateur à main et au pied doté d'une pédale de décélération, une exclusivité sur le marché.

Un circuit hydraulique puissant

Le circuit hydraulique haut débit est disponible pour les applications exigeant des performances hydrauliques maximales de l'outil de travail.

Train de roulement suspendu

Le système de train de roulement suspendu standard offre une traction, une portance et une vitesse accrues, ainsi qu'une très faible pression au sol, ce qui permet de travailler dans de nombreuses conditions et applications au sol.

Des performances exceptionnelles

Le système de nivellement intelligent (ILEV, Intelligent Leveling) Cat® fournit des fonctionnalités de pointe telles que la mise à niveau automatique électronique, le retour en position d'excavation de l'outil de travail et le positionneur d'outil de travail.

Polyvalence

Faites-en plus avec une seule machine grâce à la vaste gamme d'outils de travail CAT Work Tools, conçue pour exploiter tout le potentiel de votre machine.

Table des matières

Poste de conduite	4
Timoneries de levage	6
Groupe motopropulseur	6
Train de roulement à chaînes en caoutchouc.....	7
Performances	7
Équipements	8
Assistance client.....	9
Facilité d'entretien.....	9
Spécifications.....	10
Équipement standard	14
Équipement obligatoire	15
Options.....	15





Découvrez les avantages d'un chargeur tout-terrain Cat. Le poste de conduite spacieux dispose de commandes ergonomiques par manipulateur, d'un grand espace pour les jambes et d'un siège chauffant à suspension pneumatique et dossier haut, pour vous permettre de travailler confortablement tout au long de la journée. Conçus pour exercer une faible pression au sol et offrir des performances, un confort et une polyvalence exceptionnels, les chargeurs tout-terrain série D Cat vous permettent d'être plus productif et d'améliorer votre rentabilité.

Poste de conduite

Environnement de travail spacieux pour un confort de conduite accru tout au long de la journée.



Écran de base

Le moniteur de commande standard offre une sécurité à code unique contribuant à la protection contre le vol et contre toute utilisation indésirable de la machine.

La meilleure place du chantier

Le siège chauffant à suspension pneumatique et dossier haut est disponible en version tissu ou vinyle.





Confort irréprochable

La série D Cat établit une nouvelle référence en termes de confort de conduite. L'intérieur, large et spacieux, et le sol dégagé vous permettent de travailler de manière confortable et productive tout au long de la journée.

Principales caractéristiques :

- La conception modulaire monobloc offre une cabine hermétique et pressurisée haut de gamme pour un environnement de travail plus propre et plus silencieux
- Le siège chauffant à suspension pneumatique et dossier haut, avec commandes par manipulateur montées sur le siège, offre un confort accru (en option)
- Le champ de vision dégagé offre une excellente visibilité
- Climatiseur et réchauffeur apportent un plus grand confort par tous les temps (en option)
- Grand espace pour les jambes
- La grille de commande sélectionnable permet au conducteur de choisir la commande qu'il connaît le mieux pour une plus grande productivité (en option)

Panneau d'affichage avancé

L'affichage avancé en option vous permet de personnaliser le rendement de la machine en fonction de vos besoins, grâce à des fonctionnalités et des fonctions de commande sans équivalent. Facile à lire, cet écran LCD de 127 mm vous transmet les informations sur la machine en toute simplicité. Il permet de régler à l'écran les paramètres de travail et les préférences, notamment le réglage de la réponse des équipements, le réglage de la réactivité de la machine, le réglage de l'approche lente, la vitesse d'activation de la commande antitangage, le réglage de la limite de vitesse maximale, la langue, la couleur de fond et le style d'affichage des indicateurs. Tous les paramètres peuvent être personnalisés et mémorisés pour le code de chaque conducteur. Le panneau d'affichage offre également les fonctionnalités suivantes :

- Système de sécurité pour empêcher les utilisations non autorisées de la machine
- Capacité de programmer jusqu'à 50 codes conducteur pour stocker et rappeler les paramètres de travail et les préférences de chaque conducteur, ce qui permet d'adapter la machine au niveau d'expérience et au type d'application
- Caméra de vision arrière intégrée pour une meilleure visibilité sur le chantier (en option)





Timonerie à levage vertical



Timonerie à levage radial

Timoneries de levage

Choix des conceptions de timonerie.

Deux versions de timonerie sont disponibles, levage vertical et levage radial, pour satisfaire aux exigences de vos applications.

Levage vertical

Les Chargeurs 257D et 287D possèdent le système de levage vertical offrant une portée et une hauteur de levage étendues pour la manutention ou pour le chargement simple et rapide des tombereaux.

Levage radial

Grâce au système de levage radial, le Chargeur 277D offre d'excellentes performances d'excavation et une portée à mi-levage exceptionnelle.

Groupe motopropulseur

Des performances exceptionnelles.

Moteur Cat®

La robustesse et la fiabilité du moteur C3.3B Cat offre une puissance optimale et un couple élevé pour s'adapter à vos performances et répondre aux besoins de vos applications.

Système de nivellement intelligent (ILEV) Cat

Le système de nivellement intelligent, une exclusivité Cat, optimise le rendement de la machine et offre des fonctionnalités de pointe telles que :

- Amortissement électronique qui amortit automatiquement la descente des bras de manutention en ralentissant le déplacement vers le bas juste avant que les bras n'atteignent leur butée
- Retour en position d'excavation de l'outil de travail qui permet au conducteur de prédéfinir l'angle d'excavation du godet, puis d'abaisser automatiquement les bras de manutention et de rappeler l'angle du godet
- Positionneur d'outil de travail qui permet de prédéfinir l'angle de l'outil de travail (godet, râtelier à tambour, fraiseuse de chaussée, fourches, trancheuse, etc.), puis de rappeler automatiquement ce réglage si la machine est déplacée, un véritable gage de productivité

Papillon électronique

Un nouveau papillon électronique à cadran permet un réglage très précis du régime. Lorsque le cadran est sur la position de ralenti haut, la pédale d'accélération fonctionne comme une pédale de décélération. Cela vous donne un niveau de contrôle supplémentaire, en vous permettant de moduler rapidement la vitesse de translation lors de manœuvres précises ou de réguler le régime moteur lors de l'utilisation d'outils de travail hydromécaniques. Une nouvelle fonction de régulation du papillon surveille le mouvement de la pédale d'accélération sous l'action du pied du conducteur lors des déplacements sur des terrains difficiles et procède aux réglages nécessaires pour assurer une vitesse de translation plus régulière et constante.



Train de roulement à chaînes en caoutchouc

Le train de roulement unique offre une faible pression au sol et une suspension améliorée.

Les chargeurs tout-terrain Cat sont équipés de chaînes en caoutchouc robustes et solides, légères, flexibles et renforcées pour une meilleure résistance à la traction. Le train de roulement bénéficie d'une faible pression au sol, permettant à la machine de progresser sur les surfaces sensibles et les terrains meubles. L'entraînement des chaînes forcé interne surélevé protège les composants d'entraînement des débris au sol. Les essieux de torsion extra-robustes suspendent le train de roulement du chargeur tout-terrain et peuvent se déplacer indépendamment de la machine et de l'autre essieu. Ces essieux absorbent la majorité des chocs transmis au train de roulement, à la machine et au conducteur, en particulier sur terrain accidenté. Ils permettent donc des déplacements en souplesse, et ce même à des vitesses élevées, ainsi qu'une meilleure rétention de la charge et une productivité accrue. Composants remplaçables sous la forme de pièces d'usure disponibles séparément, pour une réduction des coûts d'exploitation.

Train de roulement suspendu à double niveau (277D/287D uniquement)

Outre le système de suspension à essieux de torsion, le train de roulement suspendu à double niveau de série intègre des ensembles de galets de roulement oscillants. Ces ensembles de galets pivotent indépendamment et optimisent le contact des chaînes au sol. Ils offrent également une meilleure rétention de la charge, un confort accru pour le conducteur et l'une des meilleures tenues de route du marché.



Performances

Des solutions pour un vaste éventail d'applications.

Circuit hydraulique hautes performances

Puissance et fiabilité maximales constituent les atouts majeurs du circuit hydraulique Cat pour vous aider à travailler plus rapidement. Le circuit hydraulique offre des forces de levage et d'arrachage hors pair. Le ventilateur à vitesse variable continue disponible améliore le rendement énergétique et augmente la puissance.

Circuits hydrauliques haut débit

Les circuits hydrauliques haut débit (257D) et XPS haut débit (277D/287D) sont disponibles pour des applications exigeant des performances maximales de l'outil de travail.

Deux vitesses

Augmentez votre productivité grâce à deux vitesses (de série sur les Chargeurs 277D/287D ; en option sur le Chargeur 257D).

Commande antitangage

En option, le système antitangage asservi à la vitesse garantit une conduite plus souple sur terrain accidenté, offrant ainsi un meilleur confort, un fonctionnement à vitesse supérieure et une meilleure rétention des matériaux.



Équipements

En faire plus avec une seule machine grâce aux outils de travail Cat®.

Un outil adapté à chaque tâche

Conçus et fabriqués pour offrir des performances et une robustesse optimales, les outils de travail Cat Work Tools offrent un rendement exceptionnel dans une grande variété d'applications, pour une polyvalence maximale :

- Vis d'alimentation
- Pelles rétro
- Lames (orientables, de refoulement)
- Godets (normal GP, grande capacité, terrassement, infrastructure réseau, matériau léger, tous-travaux, à grappin industriel, à grappin tous usages)
- Brosses (orientables, balayeuses-ramasseuses, infrastructure réseau)
- Débroussailleuses
- Fraiseuses de chaussée
- Fourches (à palettes, à grappin industriel, à grappin tous usages, infrastructure réseau)
- Marteaux hydrauliques
- Rotoculteurs
- Râteaux de paysagiste
- Bras de manutention
- Débroussailleuses-déchiqueteuses
- Râteaux à tambour motorisé
- Déneigeuse à fixer
- Cisaille
- Souffleuses à neige
- Dessoucheuses
- Trancheuses
- Compacteurs vibrants
- Scies circulaires

Attaches rapides

Le système d'attache rapide du chargeur tout-terrain Cat permet de changer d'outil de travail rapidement et facilement. L'attache rapide de série permet une insertion et un retrait manuels des outils de travail grâce à deux poignées à bras de levier puissants. L'attache rapide électrique en option permet de changer d'outil de travail rapidement sans quitter la cabine.



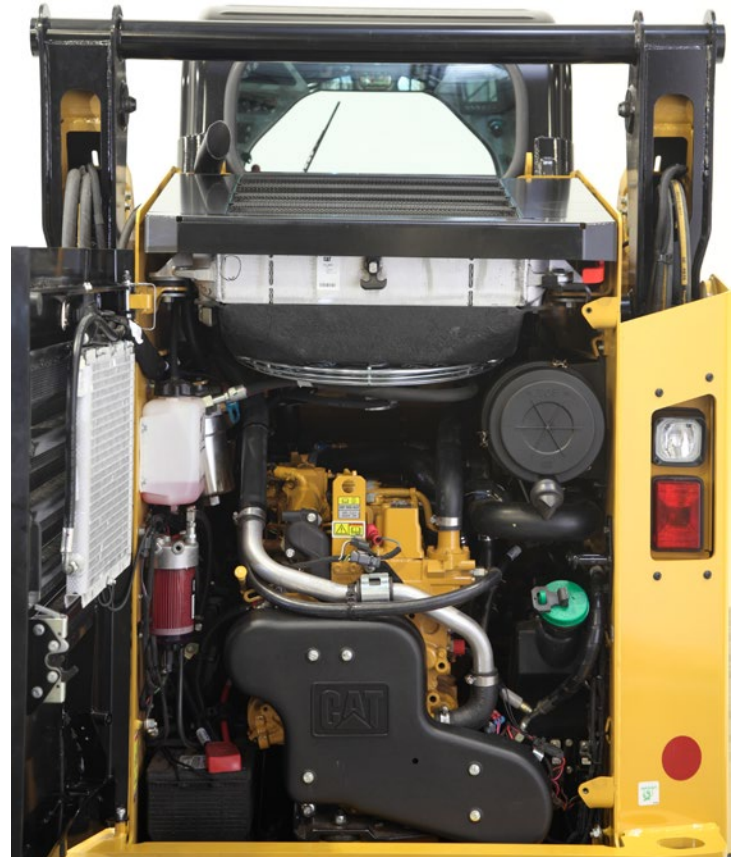
Facilité d'entretien

Un entretien simplifié pour une plus grande disponibilité.

Réduction des immobilisations

Des dispositifs d'entretien pratiques facilitent l'entretien, réduisant ainsi les temps d'arrêt :

- Accès inégalé au niveau du sol à tous les points d'entretien de routine
- Porte arrière à large ouverture pour accéder facilement aux deux côtés du moteur
- La pompe d'amorçage électrique avec purge d'air automatique du circuit de carburant évite de remplir au préalable les filtres avec du carburant, ce qui réduit le risque de pénétration de contaminants
- Le système Product Link™ de Cat permet de surveiller à distance des données telles que l'emplacement de la machine et les paramètres du système d'exploitation (en option)



Assistance client

Une assistance incomparable qui fait toute la différence.



Un réseau d'assistance concessionnaire réputé

Qu'il s'agisse de vous aider à choisir la bonne machine ou de vous procurer une assistance continue, les concessionnaires Cat ne manqueront pas de vous proposer ce qui se fait de mieux en matière de vente et d'entretien.

- Programmes d'entretien préventif et contrats d'entretien garanti
- Disponibilité exceptionnelle des pièces
- Formation des conducteurs pour accroître votre rentabilité
- Pièces d'origine Cat remanufacturées

Spécifications des Chargeurs tout-terrain 257D/277D/287D

Moteur

Modèle de moteur	C3.3B Cat (turbo)	
Puissance brute (SAE J1995)		
257D	55,4 kW	74,3 hp
277D/287D	55,4 kW	74,3 hp
Puissance nette (SAE 1349)		
257D	53,8 kW†	72,1 hp†
	54,2 kW††	72,7 hp††
277D/287D	53,6 kW†	71,8 hp†
	54,0 kW††	72,4 hp††
Puissance nette (ISO 9249)		
257D	54,3 kW†	72,8 hp†
	54,8 kW††	73,5 hp††
277D/287D	54,1 kW†	72,6 hp†
	54,6 kW††	73,2 hp††
Cylindrée	3,3 l	
Course	120 mm	
Alésage	94 mm	

†Est conforme aux normes sur les émissions équivalentes aux normes américaines EPA Tier 2/européennes Stage II (non disponible dans certaines régions).

††Est conforme aux normes sur les émissions américaines EPA Tier 4 Interim/européennes Stage IIIA (non disponible dans certaines régions).

Poids*

en ordre de marche	
257D	3 651 kg
277D	4 215 kg
287D	4 504 kg

Groupe motopropulseur

Vitesse de translation (marche avant ou arrière)	
Une vitesse	
257D	10,1 km/h
277D/287D	8,3 km/h
Deux vitesses	
257D (en option)	16,0 km/h
277D/287D (de série)	12,9 km/h

Caractéristiques de fonctionnement*

Capacité de fonctionnement nominale à 35 % de la charge limite d'équilibre	
257D	889 kg
277D	1 045 kg
287D	1 270 kg
Capacité de fonctionnement nominale à 50 % de la charge limite d'équilibre	
257D	1 270 kg
277D	1 492 kg
287D	1 814 kg
Capacité nominale avec contrepoids en option	
257D	1 361 kg
277D	1 505 kg
287D	1 927 kg
Charge limite d'équilibre	
257D	2 540 kg
277D	2 985 kg
287D	3 629 kg
Force d'arrachage, vérin d'inclinaison	
257D	2 284 kg
277D	3 304 kg
287D	3 307 kg
Surface de contact au sol	
257D	1,14 m ²
277D	1,65 m ²
287D	1,65 m ²
Pression au sol	
257D	31,3 kPa
277D	25,0 kPa
287D	26,7 kPa

Spécifications des Chargeurs tout-terrain 257D/277D/287D

Circuit hydraulique – 257D

Débit hydraulique – standard		
Pression hydraulique de la chargeuse	23 000 kPa	
Débit hydraulique de la chargeuse	76 l/min	
Puissance hydraulique (calculée)	29 kW	39 hp

Débit hydraulique – haut débit		
Pression hydraulique maximale de la chargeuse	23 000 kPa	
Débit hydraulique maximale de la chargeuse	112 l/min	
Puissance hydraulique (calculée)	43 kW	58 hp

Circuit hydraulique – 277D et 287D

Débit hydraulique – standard		
Pression hydraulique de la chargeuse	23 000 kPa	
Débit hydraulique de la chargeuse	86 l/min	
Puissance hydraulique (calculée)	33 kW	44 hp

Débit hydraulique – XPS haut débit		
Pression hydraulique maximale de la chargeuse	28 000 kPa	
Débit hydraulique maximale de la chargeuse	121 l/min	
Puissance hydraulique (calculée)	57 kW	76 hp

Cabine

ROPS	ISO 3471:2008
FOPS	ISO 3449:2005 Niveau I
FOPS Level II	ISO 3449:2005 Niveau II

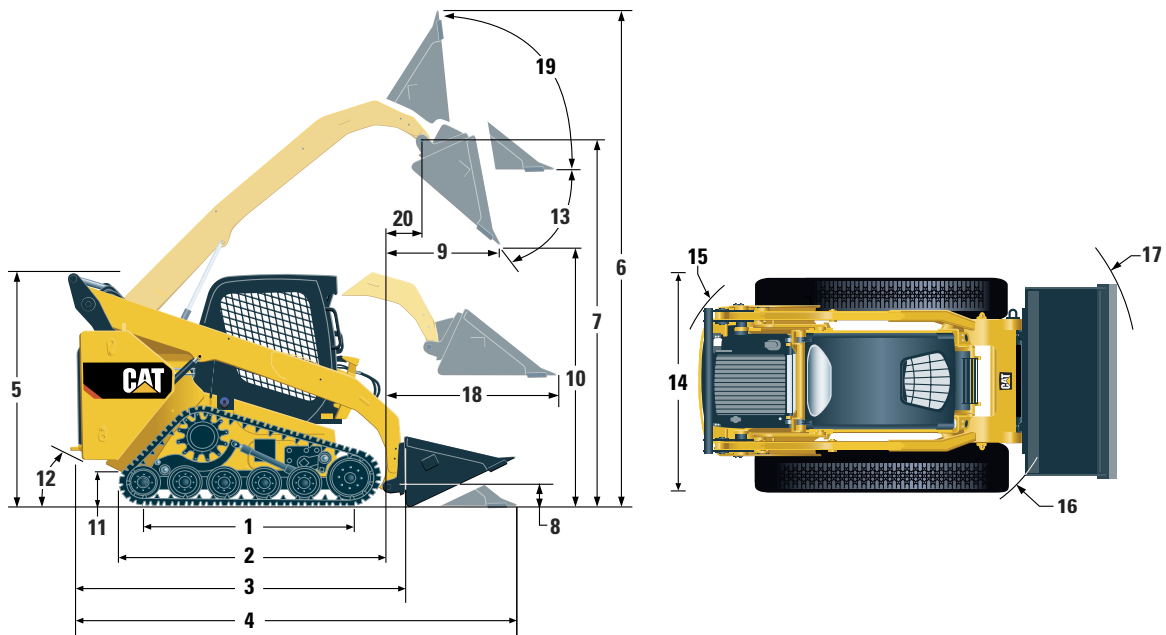
Contenances

Circuit de refroidissement	14 l
Carter moteur	11 l
Réservoir de carburant	
257D	105 l
277D/287D	94 l
Circuit hydraulique	
257D	50 l
277D/287D	52 l
Réservoir hydraulique	39 l

Spécifications des Chargeurs tout-terrain 257D/287D

Dimensions*

Toutes les dimensions sont approximatives.



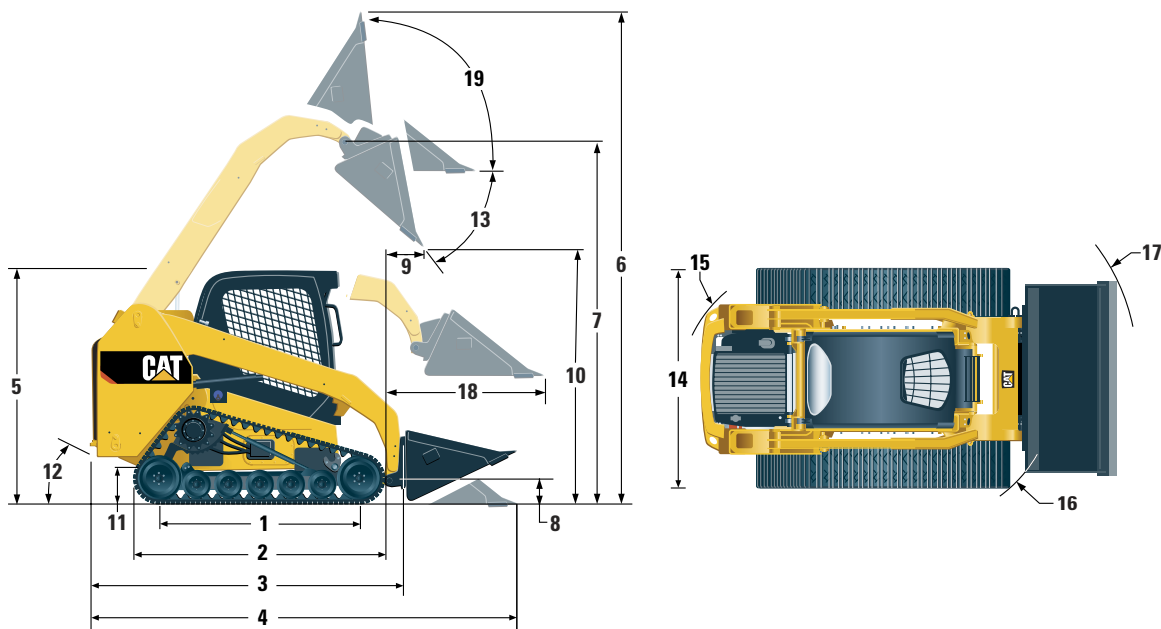
	257D	287D
1 Longueur de chaîne au sol	1 499 mm	1 807 mm
2 Longueur hors tout de la chaîne	1 898 mm	2 285 mm
3 Longueur sans godet	2 767 mm	2 995 mm
4 Longueur avec godet au sol	3 486 mm	3 714 mm
5 Hauteur jusqu'au sommet de la cabine	2 129 mm	2 113 mm
6 Hauteur maximale hors tout	3 932 mm	4 015 mm
7 Hauteur d'axe du godet au levage maximal	3 091 mm	3 178 mm
8 Hauteur d'axe du godet en position de transport	215 mm	190 mm
9 Portée au levage/vidage maximal	637 mm	783 mm
10 Hauteur de déversement au levage/vidage maximal	2 300 mm	2 387 mm
11 Garde au sol	242 mm	226 mm
12 Angle de fuite	35°	38°
13 Angle de vidage maximal	52°	51°
14 Largeur du véhicule	1 676 mm	1 981 mm
15 Rayon de braquage au centre, arrière de la machine	1 555 mm	1 712 mm
16 Rayon de braquage au centre, attache	1 399 mm	1 494 mm
17 Rayon de braquage au centre, godet	2 191 mm	2 337 mm
18 Portée maximale, bras parallèles au sol	1 334 mm	1 292 mm
19 Position de redressement à la hauteur maximale	87°	84°
20 Portée au niveau de l'axe du godet au levage maximal	367 mm	391 mm

*Le poids en ordre de marche, les caractéristiques de fonctionnement et les dimensions des Chargeurs 257D et 287D sont calculés en prenant en compte un conducteur de 75 kg, tous les liquides, une vitesse (257D)/deux vitesses (287D), la configuration OROPS, un godet de terrassement de 1 676 mm, des circuits hydrauliques à débit standard, un siège à suspension mécanique, aucun contrepoids ni attache rapide manuelle en option (sauf mention contraire).

Spécifications des Chargeurs tout-terrain 277D

Dimensions*

Toutes les dimensions sont approximatives.



	277D
1 Longueur de chaîne au sol	1 807 mm
2 Longueur hors tout de la chaîne	2 285 mm
3 Longueur sans godet	2 995 mm
4 Longueur avec godet au sol	3 714 mm
5 Hauteur jusqu'au sommet de la cabine	2 113 mm
6 Hauteur maximale hors tout	4 052 mm
7 Hauteur d'axe du godet au levage maximal	3 174 mm
8 Hauteur d'axe du godet en position de transport	202 mm
9 Portée au levage/vidage maximal	598 mm
10 Hauteur de déversement au levage/vidage maximal	2 488 mm
11 Garde au sol	226 mm
12 Angle de fuite	38°
13 Angle de vidage maximal	39°
14 Largeur du véhicule	1 981 mm
15 Rayon de braquage au centre, arrière de la machine	1 713 mm
16 Rayon de braquage au centre, attache	1 493 mm
17 Rayon de braquage au centre, godet	2 336 mm
18 Portée maximale, bras parallèles au sol	1 395 mm
19 Position de redressement à la hauteur maximale	94°

*Le poids en ordre de marche, les caractéristiques de fonctionnement et les dimensions du Chargeur 277D sont calculés en prenant en compte un conducteur de 75 kg, tous les liquides, la fonction automatique de translation à deux vitesses, la configuration OROPS, un godet de terrassement de 1 676 mm, des circuits hydrauliques à débit standard, un siège à suspension mécanique, aucun contrepoids ni attache rapide manuelle en option (sauf mention contraire).

Équipement standard des modèles 257D/277D/287D

Équipement standard

L'équipement standard peut varier. Pour de plus amples informations, veuillez consulter votre concessionnaire Cat.

ÉQUIPEMENTS ÉLECTRIQUES

- Circuit électrique 12 V
- Alternateur 80 A
- Contacteur à clé de démarrage/d'arrêt
- Éclairage : rétroéclairage des indicateurs, deux feux arrière, deux projecteurs arrière halogènes, deux phares avant halogènes ajustables, plafonnier
- Avertisseur de recul
- Batterie industrielle, 880 A (démarrage à froid)

POSTE DE CONDUITE

- Indicateurs : indicateur de niveau de carburant, compteur d'entretien
- Témoins d'avertissement du conducteur : colmatage du filtre à air, courant de l'alternateur, accoudoir relevé/conducteur absent, température du liquide de refroidissement moteur, pression de l'huile moteur, activation de la bougie de préchauffage, colmatage du filtre hydraulique, température de l'huile hydraulique, frein de stationnement serré, système de régénération des émissions du moteur
- Siège réglable à revêtement vinyle
- Accoudoir rabattable à profil ergonomique
- Système de verrouillage des commandes lorsque le conducteur quitte son siège ou que l'accoudoir est relevé : le circuit hydraulique et la transmission hydrostatique se désactivent, le frein de stationnement est serré

- Cabine ROPS ouverte, inclinable vers le haut
- FOPS, Level I
- Vitres supérieure et arrière
- Tapis de sol
- Rétroviseur intérieur
- Prise électrique 12 V
- Avertisseur sonore
- Accélérateur à main (cadran) électronique
- Commandes par manipulateur réglables
- Système de sécurité antiviol avec claviers à six touches
- Compartiment de rangement avec filet

GRUPE MOTOPROPULSEUR

- Moteur turbo diesel C3.3B Cat
- Filtre à air à deux éléments et à joint radial
- Robinet de prélèvement d'échantillons S·O·SSM, huile hydraulique
- Filtres à cartouche, circuit hydraulique
- Filtres à cartouche, séparateur d'eau/de carburant
- Radiateur/refroidisseur d'huile hydraulique (côte à côte)
- Freins de stationnement serrés par ressort, à relâchement hydraulique
- Transmission hydrostatique

AUTRES

- Capotage moteur verrouillable
- Antigél longue durée, -36 °C
- Points d'arrimage de la machine (6)
- Support de bras de manutention
- Regard de niveau d'huile hydraulique
- Regard de niveau de liquide de refroidissement du radiateur
- Vase d'expansion du radiateur
- Flexible ToughGuardTM Cat
- Circuit hydraulique auxiliaire à débit continu
- Raccords extra-robustes à débranchement rapide et à portée plate avec dispositif de décharge de pression intégré
- Anneau en D fendu pour l'acheminement des flexibles de l'outil de travail le long du bras de manutention gauche
- Prise électrique pour gyrophare
- Nettoyage du blindage inférieur
- Ventilateur à vitesse variable (de série sur les modèles 277D/287D, en option sur le modèle 257D)

Équipement obligatoire des modèles 257D/277D/287D

Équipement obligatoire

Les équipements obligatoires peuvent varier. Pour de plus amples informations, veuillez consulter votre concessionnaire Cat.

- Circuit hydraulique à débit standard ou haut débit (257D)/XPS haut débit (277D/287D)
- Attache rapide manuelle ou électrique
- Ceinture de sécurité, 50 mm ou 75 mm
- Chaîne en caoutchouc avec revêtement en acier :
 - 257D : 320 mm ou 400 mm
 - 277D/287D : 400 mm ou 450 mm
- Roue folle avant à double bride/roue folle arrière à simple bride ou roues folles avant/arrière à triple bride

ENSEMBLES CONFORT

- Cabine ROPS ouverte (C0) : siège non suspendu (sans pédale d'accélération, capitonnage, chauffage ni porte)
- Cabine ROPS ouverte (C1) : pédale d'accélération, capitonnage, porte-gobelet, choix du siège (suspension mécanique ou dossier haut, chauffant, suspension pneumatique) (pas de chauffage ni de porte)
- Cabine ROPS fermée avec chauffage (C2) : pédale d'accélération, capitonnage, chauffage et dégivreur, vitres latérales, porte-gobelet, prééquipement radio, choix du siège (suspension mécanique ou dossier haut, chauffant, suspension pneumatique) et porte (verre ou polycarbonate)
- Cabine ROPS fermée avec climatisation (C3) : C2 + climatiseur

ENSEMBLES PERFORMANCES DU MODÈLE 257D

- Ensemble Performances H1 : débit standard (sans mise à niveau automatique)
- Ensemble Performances H2 : circuit hydraulique à débit standard, mise à niveau automatique électronique unidirectionnelle (levage), amortissement électronique (levage et abaissement)
- Ensemble performances H3 : circuit hydraulique haut débit, mise à niveau automatique électronique unidirectionnelle (levage), amortissement électronique (levage et abaissement)

ENSEMBLES PERFORMANCES DU MODÈLE 277D

- Ensemble Performances H1 : débit standard (sans mise à niveau automatique)
- Ensemble Performances H3 : XPS haut débit, mise à niveau automatique électronique bidirectionnelle (levage et abaissement), amortissement électronique (levage et abaissement)
- Ensemble Performances H4 : circuit hydraulique à débit standard (sans mise à niveau automatique), retour de l'outil de travail en position d'excavation/positionneur de l'outil de travail, amortissement électronique (levage et abaissement)

ENSEMBLES PERFORMANCES DU MODÈLE 287D

- Ensemble Performances H1 : débit standard (sans mise à niveau automatique)
- Ensemble performances H2 : débit standard, mise à niveau automatique électronique bidirectionnelle (levage et abaissement), amortissement électronique (levage et abaissement)
- Ensemble Performances H3 : XPS haut débit, mise à niveau automatique électronique bidirectionnelle (levage et abaissement), amortissement électronique (levage et abaissement)

Options des modèles 257D/277D/287D

Options

Les options peuvent varier. Pour de plus amples informations, veuillez consulter votre concessionnaire Cat.

- Commandes de type main/pied
- Contrepoids externes
- Ventilateur à vitesse variable (257D)
- Gyrophare rotatif
- Réchauffeur du bloc-moteur (120 V)
- Huile hydraulique pour temps froid
- Peinture personnalisée
- Batterie à usage intensif, 1 000 A (démarrage à froid) (277D/287D uniquement)
- Coupe-batterie
- Ventilateur à sens de marche inversé
- Product Link, cellulaire
- Commande antitangage
- Affichage avancé : écran LCD couleur 127 mm, système de sécurité avancé pour plusieurs utilisateurs, réglages à l'écran du temps de réponse des équipements, du temps de réponse de la commande Hystat et de la commande d'approche lente ; prééquipement pour caméra de vision arrière
- Affichage avancé : caméra de vision arrière incluse
- Retour de l'outil de travail en position d'excavation et positionneur de l'outil de travail
- Radio Bluetooth avec microphone (récepteur AM/FM/météo avec port USB et prise d'entrée auxiliaire)

Pour tout renseignement complémentaire sur les produits Cat, les services proposés par nos concessionnaires et nos solutions par secteur d'activité, rendez-vous sur notre site Web www.cat.com

© 2016 Caterpillar
Tous droits réservés

Documents et spécifications susceptibles de modifications sans préavis. Les machines représentées sur les photos peuvent comporter des équipements supplémentaires. Pour connaître les options disponibles, veuillez vous adresser à votre concessionnaire Cat.

CAT, CATERPILLAR, SAFETY.CAT.COM, leurs logos respectifs, la couleur « Caterpillar Yellow » et l'habillage commercial « Power Edge », ainsi que l'identité visuelle de l'entreprise et des produits qui figurent dans le présent document, sont des marques déposées de Caterpillar qui ne peuvent pas être utilisées sans autorisation.

AFHQ7255-01 (09-2016)
(Traduction : 10-2016)
Remplace AFHQ7255

