

Cat® RP3100 Guide de Référence Rapide

LFHQ0013-01

AVERTISSEMENT: ce guide de référence rapide ne se substitue pas à la lecture du manuel d'utilisation. Afin de réduire les risques de blessures ou de décès, l'utilisateur doit lire et comprendre le manuel d'utilisation avant d'utiliser ce produit.

⚠ AVERTISSEMENT ⚠

Ne connectez pas le système électrique d'un bâtiment avant que les commutateurs du générateur et de transfert n'aient été correctement installés et que la sortie électrique ait été vérifiée par un électricien qualifié. Le raccordement doit isoler l'alimentation du générateur de l'alimentation secteur et doit être conforme à toutes les lois et tous les codes électriques applicables.

Contenu de la boîte

N° article	Description	Qté
Outils		
1	Clé 8/10 mm	1
2	Clé 12/14 mm	2
3	Clé à bougie	1
4	Tournevis	1

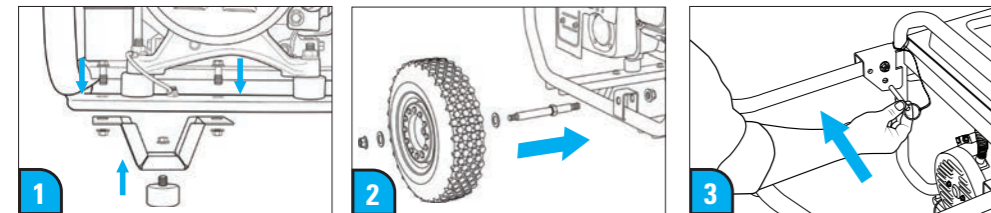
Outils d'entretien

1	Entonnoir d'huile	1
---	-------------------	---

IMPORTANTE: Assenza di olio nel motore. Si prega di aggiungere olio prima dell'uso!

Tous les éléments de fixations et les raccords sont fournis dans la boîte, ainsi que les articles ci-dessus.

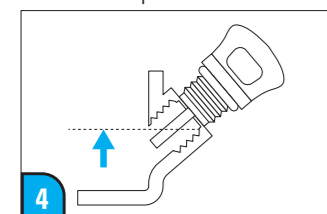
Assemblage de l'unité



1 Installez les pieds.

2 Installez les roues.

3 Sécurisez la poignée.



4 Ajouter de l'huile à ce niveau.

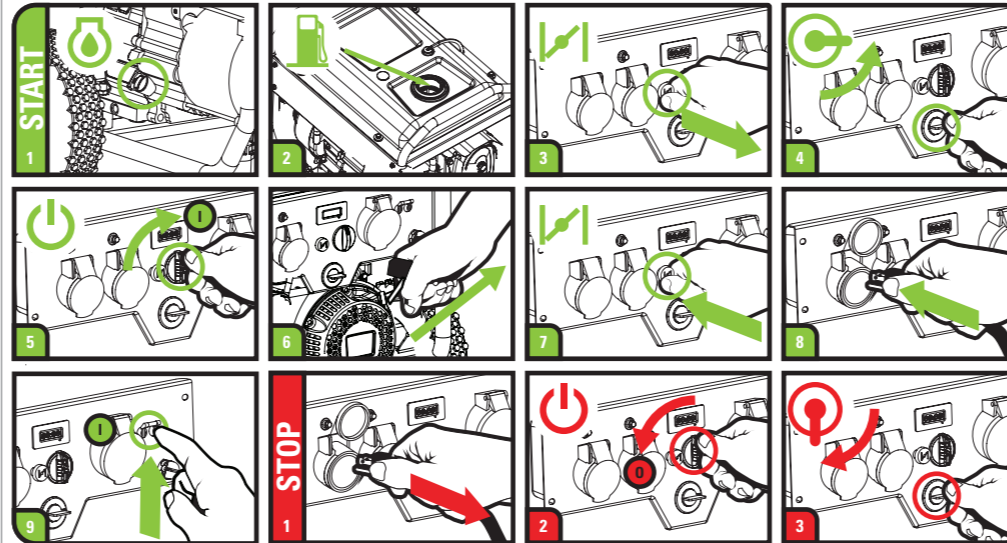
Enregistrez votre produit pour bénéficier de la garantie



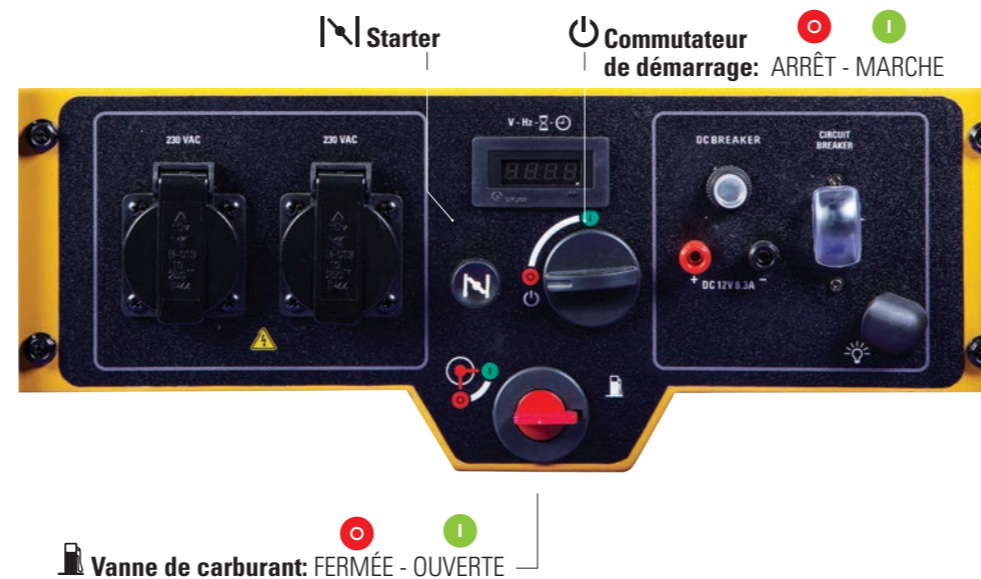
Veillez enregistrer la garantie de votre générateur avant de l'utiliser. Vous avez besoin de pièces, d'accessoires ou d'une assistance pour cet équipement ?
<http://www.cat.com/outillageinterieuretjardinmotorise-assistance>
 900816521

Démarrage/Arrêt de l'unité

(Veillez enregistrer votre produit pour bénéficier de la garantie avant de commencer.)



Plan du panneau de commande



Utilisation du générateur

- Vérifiez que le générateur peut fournir suffisamment de watts pour le fonctionnement et le démarrage des appareils que vous utilisez simultanément.
- Démarrez le générateur sans aucun appareil branché.
- Raccordez puis activez la première charge, de préférence la charge la plus importante dont vous disposez.
- Laissez à la sortie du générateur le temps de se stabiliser (le moteur tourne de manière régulière et l'appareil branché fonctionne correctement).
- Raccordez puis activez la charge suivante.
- Laissez à nouveau au générateur le temps de se stabiliser.
- Répétez les deux étapes précédentes pour chaque charge supplémentaire. **IMPORTANT:** n'ajoutez jamais de charge dépassant la capacité du générateur. Prenez en compte les pics des charges par rapport à la capacité du générateur.

Dépannage

Problème	Cause Possible	Solution
Le moteur ne démarre pas	Pas de carburant	Remplissez le réservoir de carburant
	Vieille essence ou présence d'eau dans l'essence	Vidangez entièrement le système puis remplissez-le avec de l'essence neuve
	Le niveau de lubrifiant est faible	Le moteur est équipé d'un dispositif d'arrêt automatique en cas de niveau d'huile faible. Vérifiez le niveau d'huile et effectuez un remplissage si besoin.
	La vanne de carburant est FERMÉE	Faites tourner la vanne de carburant en position OUVERTE
	La bougie d'allumage est défectueuse, encrassée ou incorrectement écartée	Remplacez la bougie d'allumage
	Le starter est ouvert et donc en position de MARCHÉ	Fermez le starter en le mettant en position FERMÉE
Le moteur ne démarre pas	Le moteur a été entreposé sans avoir traité ou vidangé l'essence, ou a été ravitaillé avec de l'essence détériorée	Vidangez le carburant et le carburateur. Remplissez avec de l'essence neuve.
	Présence d'eau dans l'essence	Vidangez entièrement le système puis remplissez-le avec de l'essence neuve
Manque de puissance du moteur	Faible étincelle au niveau de la bougie d'allumage	Inspectez la bougie d'allumage et remplacez-la si nécessaire
	Le moteur a été entreposé sans avoir traité ou vidangé l'essence, ou a été ravitaillé avec de l'essence détériorée	Vidangez le carburant et le carburateur. Remplissez avec de l'essence neuve.
La prise CA ne fonctionne pas	Le disjoncteur est FERMÉ	Réenclenchez le disjoncteur CA
	L'appareil connecté ne fonctionne pas	Branchez un appareil différent pour tester la prise
Le générateur émet un cliquetis ou un bruit métallique	Un léger cliquetis occasionnel ou bruit métallique sous une forte charge n'est pas une cause de préoccupation. Cependant, si le cliquetis ou le bruit métallique se fait entendre sous une charge normale et à une vitesse stable du moteur, le problème peut provenir de la qualité de l'essence utilisée.	Utilisez une marque d'essence différente, en vérifiant que l'indice d'octane est au moins de 86

Code QR et coordonnées



Pour plus d'informations, notamment les vidéos d'installation et d'utilisation.
<http://www.cat.com/outillageinterieuretjardinmotorise>



Pour obtenir plus de renseignements concernant ce produit, veuillez contacter
 900816521 or homeandoutdoorpower@cat.com.

© 2016 Caterpillar. Tous droits réservés. CAT, CATERPILLAR, leurs logos respectifs, « Caterpillar Yellow », l'habillage commercial « Power Edge », ainsi que l'identité de l'entreprise et des produits utilisés dans le présent document sont des marques de commerce de Caterpillar et ne peuvent pas être utilisées sans autorisation.

