

Chargeuse-pelleteuse

444F2



Moteur diesel 3054C DIT Cat®

Puissance brute ISO 14396	74,5 kW
Puissance nette ISO 9249	70,9 kW

Moteur C4.4 Cat

Puissance brute ISO 14396	74,5 kW
Puissance nette ISO 9249	70,1 kW

Poids

Poids en ordre de marche	9 606 kg
--------------------------	----------

Profondeur d'excavation de la pelle rétro

Profondeur d'excavation maximale SAE	
Bras standard	4 331 mm
Bras télescopique rentré – 4,26 m	4 335 mm
Bras télescopique sorti – 4,26 m	5 312 mm
Bras télescopique rentré – 4,87 m	4 686 mm
Bras télescopique sorti – 4,87 m	5 707 mm

Caractéristiques du modèle 444F2

Mode ÉCO

Les machines de la série F2 sont dotées d'une nouvelle caractéristique, intégrée au cœur de la machine. Elle permet de régler les fonctions clés dans le but d'économiser du carburant et d'optimiser les performances de la machine.

Product Link™

Cette fonctionnalité vous permet de tirer profit au mieux de votre chargeuse-pelleteuse Cat en affichant des informations importantes sur la machine lorsque vous en êtes éloigné, ou même en contrôlant son emplacement. L'option Product Link vous permet d'atteindre le niveau de productivité le plus élevé possible en conservant une maîtrise totale de la machine.

Cabine et commandes

L'introduction d'une nouvelle cabine sur les chargeuses-pelleteuses Cat procure confort et facilité d'utilisation dans le poste de conduite. Offrant une expérience personnalisée, la toute nouvelle cabine permet au conducteur de bénéficier d'un confort accru dans son travail et des toutes dernières technologies proposées sur la génération actuelle de chargeuses-pelleteuses.

Un circuit hydraulique puissant

Les machines de la série F2 font vraiment la différence. Le débit élevé de la pompe et le circuit hydraulique de qualité supérieure permettent au conducteur d'obtenir une excellente performance hydraulique, du bout des doigts.

Revêtement par dépôt électrolytique

Chez Caterpillar, nous croyons en la qualité intégrée. Le modèle 444F2 a été traité avec un apprêt déposé par procédé électrique (E-Coat), qui scelle entièrement les composants métalliques de la structure de la machine.

Table des matières

Poste de conduite	4
Groupe motopropulseur	6
Circuit hydraulique	8
Chargeuse à levage parallèle	9
Pelle rétro	10
Outils de travail	11
Facilité d'entretien	12
Assistance client	13
Spécifications	14
Équipements standard	18





Caterpillar a fait ses preuves dans le secteur des équipements de construction et produit des machines de qualité supérieure depuis 90 ans, apportant le progrès et favorisant des changements positifs et durables sur tous les continents. Caterpillar produit la chargeuse-pelleteuse de construction britannique depuis 30 ans. De la série A à la nouvelle série F2, nous avons conçu une machine véritablement axée sur l'utilisateur, privilégiant la fiabilité, la puissance et le poste de conduite. Nous avons combiné 30 ans de passion, de savoir-faire et d'expérience pour créer la toute dernière chargeuse-pelleteuse Caterpillar, la F2.

Poste de conduite

Fiabilité et fonctionnement silencieux



Le poste de conduite exceptionnel s'est encore amélioré

- Niveau de pression acoustique de 74 DB(A) sur toute la gamme, quelle que soit l'option du moteur.
- Siège chauffant permettant de maintenir le conducteur au chaud quelles que soient les conditions.
- L'agencement ingénieux des contacteurs et des commandes offre un poste de conduite ergonomique et confortable tout au long de la journée.
- Les boîtiers de commande de la chargeuse-pelleteuse Cat offrent des possibilités de réglage infinies sur un axe 4 directions permettant au conducteur de placer les commandes dans la position la plus confortable pour lui.
- La nouvelle conception de toit offre au conducteur une meilleure visibilité sur la chargeuse à hauteur de vidage maximale depuis le siège confortable.
- Protégez votre investissement avec le système de sécurité de la chargeuse-pelleteuse Cat spécialement conçu pour celle-ci. Ce dispositif protège votre investissement tout en offrant un accès facile à un total de 25 personnes différentes.
- La commande de la chargeuse offre désormais davantage de contrôle au bout des doigts. Contacteur de blocage de différentiel, contacteur marche avant/point mort/marche arrière, commande de désengagement de transmission et commande auxiliaire.
- La conception de la cabine comprend maintenant un profil plat et des vitres plates pour garantir la sécurité et faciliter au maximum le remplacement.



Le modèle 444F2 est doté de commandes entièrement asservies pour un fonctionnement sans effort. Il est possible de choisir entre la grille de commande de la pelle rétro (SAE) et celle de la pelle hydraulique (ISO) en appuyant sur un simple bouton. Elle offre un accès facile et sûr aux conducteurs, quelle que soit leur expérience ou leur capacité.

Le moteur Cat éprouvé délivre une puissance constante sur demande

- D'une puissance de 74,5 kW, il est conçu pour répondre aux normes Stage II ou Stage IIIA de l'Union européenne, tout en offrant des performances exceptionnelles dans toutes les applications.
- Les économies de carburant exceptionnelles contribuent à réduire les coûts d'exploitation.
- Avec son bloc d'alimentation robuste, ce moteur a été présent dans de nombreuses divisions Cat pendant plusieurs années. Il reste aujourd'hui une option très appréciée, générant de la puissance au moment le plus opportun.
- Une fabrication de classe mondiale et des conceptions de moteur de base éprouvées veillent à la fiabilité, au fonctionnement silencieux et à la longévité des équipements.

Mode ÉCO

La série F2 de chargeuses-pelleteuses Cat est dotée d'un tout nouveau système avancé de gestion de la puissance (APMS, Advanced Power Management System).

- Le système APMS permet au conducteur de régler la machine en mode ÉCO afin d'offrir d'importantes économies de carburant.
- Offrant un parfait équilibre entre puissance et économie, le système APMS permet de réaliser des économies de carburant sans altérer la productivité.

Essieux et blocage de différentiel

La série F2 de chargeuses-pelleteuses Cat est dotée d'essieux extra-robustes Cat.

- Une longue durée de vie, de faibles niveaux sonores et une traction exceptionnelle sur des surfaces irrégulières sont au rendez-vous.
- Un système à trois chambres fournit une lubrification constante du rapport de marche et des roulements à usage intensif sur tous les gradients.
- Un blocage de différentiel de 100 % est monté de série sur la chargeuse-pelleteuse Cat, garantissant une adhérence maximale dans toutes les conditions.
- Le modèle 444F2 est une machine équipée de pneus de dimensions identiques qui offre de nombreux avantages supplémentaires : une excellente portance et de faibles pressions au sol, des performances accrues et une direction intégrale.

Transmission Powershift

Cette transmission à six vitesses s'adapte parfaitement à l'application en cours. Que vous soyez sur la route entre deux chantiers ou en train d'utiliser la fonction de chargeuse, elle sélectionne soigneusement le rapport approprié. La boîte de vitesses a été peaufinée, ce qui rend les changements de rapport plus doux et améliore le régime maximum, pour une expérience de conduite plus efficace et confortable.

Couple verrouillable

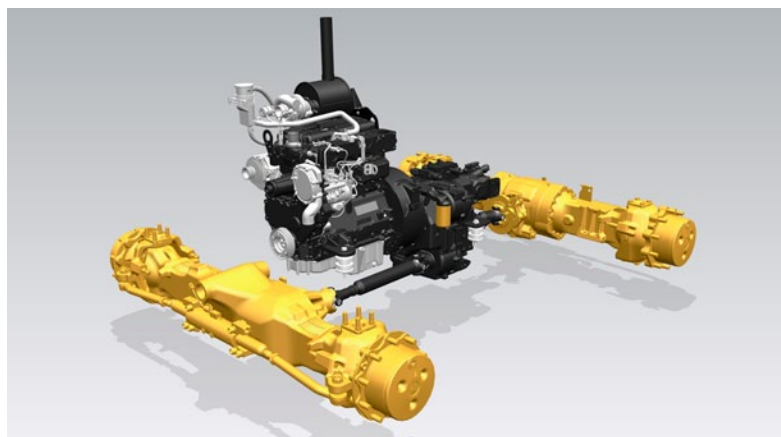
Le convertisseur de couple verrouillable offre un rapport direct entre le groupe d'alimentation et la transmission dans les rapports de déplacement sur route. Cela se traduit par une réduction de 16 % de la consommation de carburant et une augmentation de 11 % de la vitesse moyenne. Le convertisseur de couple verrouillable est un complément précieux pour ceux qui voyagent entre les chantiers.





Groupe motopropulseur

Puissant, éprouvé, efficace



Circuit hydraulique

Performances inégalées



Circuit hydraulique à détection de charge puissant

Le circuit hydraulique intelligent fournit la bonne puissance au bon moment. Le circuit hydraulique à centre fermé et à détection de charge s'adapte à la puissance et au débit hydraulique, permettant de déployer de pleines forces hydrauliques quel que soit le régime moteur.

- Les répartiteurs de débit gèrent activement le débit d'huile entre chaque fonction de la machine. Le conducteur peut demander à la machine d'effectuer plusieurs tâches, avec souplesse et sans effort.
- Le limiteur de couple de la machine contribue à assurer une parfaite synchronisation entre le moteur, la transmission et le circuit hydraulique.
- Les chargeuses-pelleteuses Cat ont toujours constitué une solution hors pair et celle-ci n'échappe pas à la règle. Une pompe à cylindrée variable grande capacité permet d'adapter la puissance en fonction de la demande du conducteur, offrant la puissance nécessaire au moment requis, ainsi que d'excellentes économies de carburant.





Chargeuse à levage parallèle

Nouvelles hauteurs



Performances de la chargeuse

La conception éprouvée de la Chargeuse F2 offre des performances exceptionnelles. Cette machine peut effectuer des travaux légers de levage et de chargement.

- Les bras de levage parallèle offrent une excellente visibilité vers l'avant et une mise à niveau automatique, garantissant une excellente rétention des matériaux tout au long des cycles de levage et d'abaissement.
- L'option commande antitangage propose une suspension de la chargeuse améliorant le confort de conduite lors des déplacements sur le chantier ou du transport de la machine sur la route. Elle offre aussi une meilleure rétention des matériaux, ce qui entraîne une hausse précieuse de la productivité.
- Le système de retour en position d'excavation remet le godet à niveau. Il est très pratique lors de cycles de travail répétitifs.
- Le dispositif d'attache rapide hydraulique en option permet de changer d'outils de travail simplement et en toute sécurité. Le dispositif d'attache rapide permet également d'accéder à un large éventail d'outils de travail Cat.



Pelle rétro

Adaptée à la tâche

Pelle rétro de type pelle hydraulique

Qu'il s'agisse de charger des tombereaux sur une route étroite ou de creuser par-dessus des obstacles, la flèche de type pelle hydraulique réalise les travaux les plus difficiles avec facilité. La polyvalence du modèle 444F2, associée à la puissante force d'arrachage et à la précision des commandes du circuit hydraulique à détection de charge et répartition du débit, permet d'optimiser la productivité avec un minimum d'efforts. La conception étroite de la flèche offre une visibilité optimale sur l'outil de travail et au sol avec l'ajout de deux options de bras (4,3 m ou 4,9 m).

Bras télescopique

Le modèle 444F2 est proposé avec un bras télescopique qui permet d'accroître la profondeur d'excavation et la portée de la chargeuse pour mieux exploiter la polyvalence et le potentiel de la machine. Le nombre de repositionnement de la machine est réduit, ce qui minimise les dommages sur le terrain. La section intérieure coulissante protège le plus possible les tampons d'usure des saletés et prolonge l'intervalle entre les réglages et les remplacements. Les conduites auxiliaires destinées à l'utilisation des outils de travail hydrauliques empruntent des passages protégés. Ainsi elles ne sont pas endommagées dans les tranchées les plus étroites.

Châssis de déport latéral

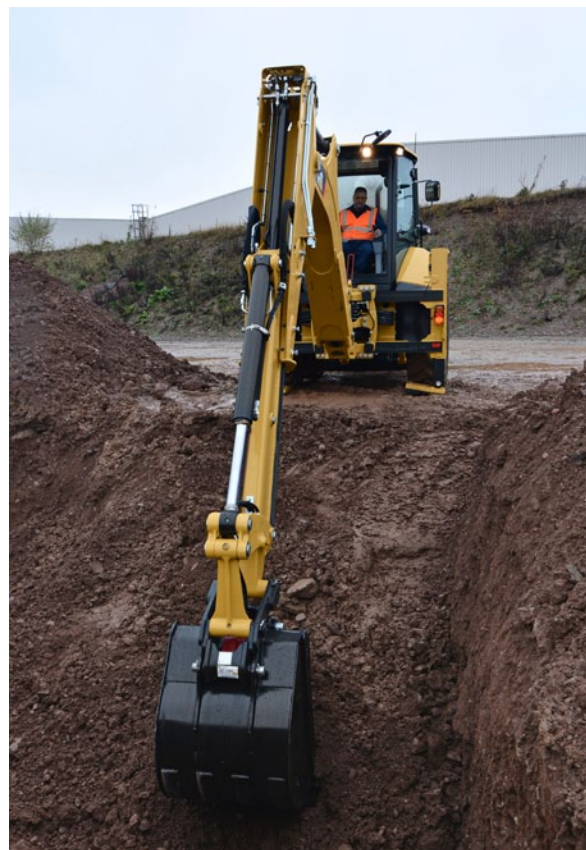
Le châssis de déport latéral de la série F2 comprend des colliers de verrouillage extérieurs qu'il n'est pas nécessaire de démonter lors de l'entretien. De conception robuste, le châssis est doté d'une protection E-Coat qui empêche toute accumulation interne de matériaux et réduit le risque de rouille, ce qui augmente sa durée de vie.

Système d'orientation à amortisseurs Cat

Le modèle 444F2 intègre le système d'orientation à amortisseurs Cat qui permet de creuser très rapidement des tranchées en réduisant l'oscillation de la flèche pendant les cycles de tranchées.

Déport latéral entraîné (en option)

Offre une assistance hydraulique permettant au conducteur de positionner facilement la pelle rétro sur toute la largeur du châssis latéral. Une solution idéale pour les applications dans les espaces réduits et relatives aux infrastructures réseau telles que le gaz, l'électricité et les télécoms.



Outils de travail

Une solution pour chaque tâche



Chargeuse

Godets de la chargeuse

Le godet normal GP de la chargeuse est disponible, ainsi que le godet tous-travaux avec fonctionnement hydraulique. Ils sont proposés dans un large choix de tailles allant de 0,96 m³ à 1,3 m³.

Autres outils de la chargeuse disponibles :

- Broses
- Bras de manutention
- Flèches bombées
- Fourches
- Lames

Pelle rétro

Godets de pelle

CAT Work Tools offre une gamme de godets de différentes tailles. Il est facile de trouver le godet approprié pour l'application avec une gamme comprenant :

- Usage courant
- Extra-robuste (HD)
- Grande capacité
- Roche
- Creusement de fossé

Autres outils de la pelle rétro disponibles :

- Fraiseuses de chaussée
- Marteaux
- Vis d'alimentation
- Plaques compactage vibrantes

Attache rapide pour pelle rétro

Les attaches manuelles ou hydrauliques pour pelle rétro permettent un remplacement simple, rapide et sûr des outils à l'arrière. Les nouvelles attaches à double accouplement Cat sont dotées d'une cale autoréglable pour garantir une adaptation parfaite. Elles comportent également un verrou de sécurité qui s'engage automatiquement.





Facilité d'entretien

Moins de temps d'entretien, plus de productivité

Points d'entretien quotidien

Chez Caterpillar, nous savons que plus une tâche est aisée, plus elle a de chances d'être réalisée. Nous avons fait en sorte de simplifier l'entretien de la chargeuse-pelleteuse Cat le plus possible. Le capot abrite le moteur et un ensemble de refroidissement à charnière facilitant l'accès pour retirer les débris et garantissant des performances de refroidissement optimales. Tous les points de vérification quotidienne sont regroupés et faciles d'accès. Les essieux et les arbres de transmission étanches à vie évitent au conducteur de perdre du temps à graisser les zones difficiles d'accès situées sous la machine.

Ensemble de refroidissement à charnière

Le capot abrite le moteur et un ensemble de refroidissement à charnière propre à Cat. L'ensemble de la climatisation se relève et le radiateur s'incline vers l'avant sans nécessiter le concours d'outils, ce qui offre un accès facile pour retirer les débris que vous soyez dans l'atelier ou sur un chantier, garantissant ainsi des performances de refroidissement optimales.

Réglages des tampons d'usure

Le bras télescopique (E-Stick) est conçu pour s'autolubrifier, afin de limiter le besoin d'intervention du conducteur. Les stabilisateurs et le bras télescopique disposent de tampons d'usure réglables qui ne nécessitent aucun démontage. Lorsqu'un réglage du tampon d'usure est nécessaire, vous pouvez accéder aux boulons facilement et effectuer le réglage en quelques minutes.

Filtres Cat

Tous les filtres Cat sont montés verticalement pour éliminer les déversements lors de l'entretien et réduire la contamination de l'huile. Ces filtres de quelques microns éliminent les particules microscopiques de l'huile, garantissant ainsi le bon fonctionnement du moteur, de la transmission et du circuit hydraulique pendant plusieurs années.



Assistance client

Réseau d'assistance client inégalé

Contrats d'assistance client

Votre concessionnaire Cat peut vous proposer toute une gamme de contrats d'assistance client (ou contrats CSA). Chaque contrat peut ensuite être adapté selon votre budget et vos exigences. Les concessionnaires peuvent également proposer un vaste choix d'options, de l'entretien préventif complet avec le service S-O-SSM au contrat d'assistance client portant uniquement sur les pièces de rechange. La protection de votre investissement et le calcul précis de vos mensualités vous aideront à gérer plus efficacement votre entreprise.

Financement

Connaissez-vous la large gamme d'offres de financement de votre machine disponible auprès de votre concessionnaire ? Votre concessionnaire peut vous proposer plusieurs forfaits adaptés à vos moindres besoins.

Choix de la machine

Votre concessionnaire peut vous aider à choisir une machine en fonction de vos besoins et à minimiser les coûts d'exploitation. La machine à laquelle vous pensez est-elle vraiment adaptée à vos besoins ? Y-aurait-il une solution qui vous conviendrait mieux ?

Formation et assistance

Consultez votre concessionnaire pour en savoir plus sur l'assistance supplémentaire. Il pourra vous informer sur les techniques d'utilisation de votre machine qui vous permettent de réduire l'usure, d'augmenter la productivité, de réduire les coûts d'exploitation et de profiter au maximum des formidables fonctionnalités proposées sur les chargeuses-pelleteuses Cat.

Spécifications de la Chargeuse-pelleteuse 444F2

Moteur

	Norme européenne Stage II Offre standard*	Norme européenne Stage IIIA Offre optionnelle**
Modèle	3054C 74,5 kW turbo mécanique	C4.4 74,5 kW turbo électronique, avec refroidisseur intermédiaire
Puissance nominale (standard) à 2 200 tr/min		
Puissance brute ISO 14396	74,5 kW/101 hp	74,5 kW/101 hp
Puissance nominale nette à 2 200 tr/min		
ISO 9249	70,9 kW/96,4 hp	70,1 kW/95,3 hp
CEE 80/1269	70,9 kW/96,4 hp	70,1 kW/95,3 hp
Réserve de couple (nette) à 1 400 tr/min	31 %	32 %
Couple maximal à 1 400 tr/min	397 Nm	398 Nm
Alésage	105 mm	105 mm
Course	127 mm	127 mm
Cylindrée	4,4 l	4,4 l

*Conforme aux normes sur les émissions équivalentes à Stage II/Tier 2.

**Conforme aux normes sur les émissions équivalentes à Stage IIIA/Tier 3.

- La puissance nette annoncée désigne la puissance disponible au volant lorsque le moteur est équipé d'un ventilateur, d'un filtre à air, d'un silencieux et d'un alternateur.
- Aucun détarage n'est nécessaire jusqu'à 2 286 m d'altitude. Le détarage automatique protège les circuits hydraulique et de transmission.

Transmission

Vitesses de translation d'une chargeuse-pelleteuse à deux roues motrices, à plein régime, équipée de pneus arrière 440/80R28 et d'un moteur de 74,5 kW.

	Autoshift	Autoshift (Verrouillage)
Marche avant		
1re	6 km/h	6 km/h
2e	9,6 km/h	9,6 km/h
3e	12,5 km/h	12,5 km/h
4e	19,6 km/h	19,6 km/h
5e	26,8 km/h	25,5 km/h
6e	40 km/h	40 km/h
Marche arrière		
1re	6 km/h	6 km/h
2e	12,5 km/h	12,5 km/h
3e	27,2 km/h	27,2 km/h

Contenances

Circuit de refroidissement avec climatisation	22 l
Réservoir de carburant	160 l
Huile moteur avec filtre	8,8 l
Transmission (Autoshift)	
Traction intégrale	19 l
Essieu arrière	
Planétaires	1,7 l
Essieu avant (traction intégrale)	
Planétaires	1,7 l
Circuit hydraulique	95 l
Réservoir hydraulique	40 l

Circuit hydraulique

Type	Centre fermé
Type de pompe	À débit variable, à pistons axiaux
Capacité maximale de la pompe	163 l/min
Pression du circuit	
Pelle rétro	250 bar
Chargeuse	250 bar

Niveau sonore*

À l'intérieur de la cabine	74 dB(A)
Hors de la cabine	101 dB(A)

*Norme européenne Stage IIIA avec ensemble de préparation EN474.

Spécifications de la Chargeuse-pelleteuse 444F2

Poids*

Poids en ordre de marche	9 606 kg	
Poids en ordre de marche (maximal) (capacité ROPS)	11 500 kg	
Commande antitangage	11 kg	
Climatisation	34 kg	
Traction intégrale	S.O.	
Godet tous-travaux (1,15 m³/1,50 yd³)		
Avec fourches repliables	927 kg	
Sans fourches repliables	767 kg	
Chargeuse, avec attache rapide	365 kg	
Bras télescopique de 4,3 m (sans contrepoids avant)	199 kg	
Bras télescopique 4,9 m (sans contrepoids contrepoids avant)	354 kg	
Contrepoids		
Base	115 kg	
	À clavier	Attache rapide
Contrepoids minimal conseillé – Bras standard		
Godet de la chargeuse		
Normal GP	0 kg	115 kg
Tous-travaux	0 kg	115 kg
Contrepoids minimal conseillé – Bras télescopique		
Godet de la chargeuse		
Normal GP	0 kg	115 kg
Tous-travaux	0 kg	115 kg

*Configuration de la machine : moteur de 74,5 kW, pelle avec bras standard, cabine standard avec climatisation, transmission Autoshift à traction intégrale, godet tous-travaux de chargeuse de 1,3 m³, godet de pelle pour usage courant de 24", pneus 440/80R28, aucun contrepoids, conducteur de 80 kg, réservoir de carburant plein.

Essieux

Traction intégrale (AWD, All Wheel Drive)

Caractéristiques

- Essieu arrière extra-robuste avec freins autoréglables montés à l'intérieur, blocage de différentiel et réducteurs.
- Vous pouvez enclencher la traction intégrale à l'aide d'un contacteur situé sur le panneau de la console avant ou au moyen de la pédale de frein lors d'un freinage sur toutes les roues. La traction intégrale s'enclenche à la volée et sous charge, quel que soit le rapport, en marche avant et arrière. Elle dispose de réducteurs externes pour faciliter l'entretien.
- L'essieu avant de traction intégrale est monté sur balancier, sous carter étanche et graissé en permanence, et ne nécessite donc pas d'entretien quotidien. Le cylindre de direction à double effet avec angle de braquage de 52° assure en outre une meilleure maniabilité.

Capacité d'essieu

Essieu avant, traction intégrale	
Statique	22 964 kg
Dynamique	9 186 kg
Essieu arrière	
Statique	22 964 kg
Dynamique	9 186 kg

Direction

Type	Roue avant
Direction assistée	Hydrostatique
Vérin de traction intégrale, un (1), à double effet	
Alésage	65 mm
Course	120 mm
Diamètre de la tige	65 mm
Oscillation d'essieu	7 mm

Diamètre de braquage

Traction intégrale (roue intérieure non freinée)	
À l'extérieur des roues avant	9,8 m
À l'extérieur du godet de chargeuse le plus large	12,6 m

Freins

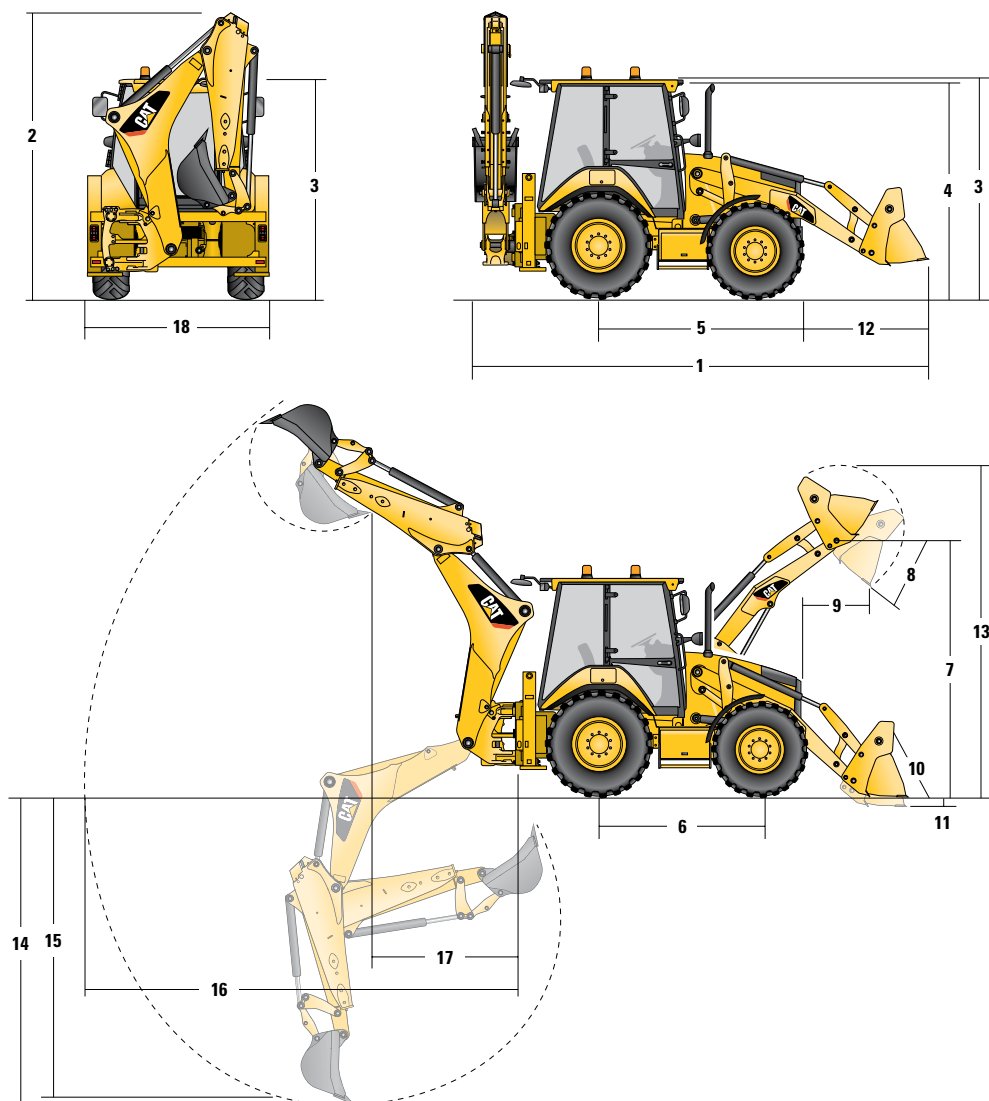
Freins hydrauliques multidisques assistés, entièrement sous protection.

Caractéristiques

- Freins multidisques Kevlar à bain d'huile, montés à l'intérieur, à commande hydraulique, agissant sur l'arbre d'entrée du réducteur.
- Totalement protégés et étanches.
- Autoréglables.
- Les deux pédales de frein commandées au pied peuvent être jumelées pour la conduite sur route.
- Les freins de stationnement/auxiliaires sont indépendants du circuit des freins de manœuvre. Frein de stationnement actionné mécaniquement par le biais d'un levier situé sur la console droite.
- Conforme à la norme ISO 3450:1996.

Spécifications de la Chargeuse-pelleteuse 444F2

Dimensions de la machine



	Normal GP – 1,3 m ³	Tous-travaux – 1,3 m ³	Tous-travaux avec fourches – 1,3 m ³	Tous-travaux/ Attache rapide – 1,3 m ³
1 Longueur hors tout en position de route	5 864 mm	5 864 mm	5 864 mm	5 902 mm
Longueur de transport hors tout	5 921 mm	5 921 mm	5 921 mm	6 010 mm
2 Hauteur de transport hors tout – bras de 4,3 m	3 829 mm	3 829 mm	3 829 mm	3 829 mm
Hauteur de transport hors tout – bras de 4,9 m	4 008 mm	4 008 mm	4 008 mm	4 008 mm
Largeur hors tout (sans godet)	2 322 mm	2 322 mm	2 322 mm	2 322 mm
3 Hauteur jusqu'au sommet de la cabine/du toit	2 897 mm	2 897 mm	2 897 mm	2 897 mm
4 Hauteur jusqu'au sommet du tuyau d'échappement	2 754 mm	2 754 mm	2 754 mm	2 754 mm
5 De l'axe du pont arrière à la calandre avant	2 795 mm	2 795 mm	2 795 mm	2 795 mm
6 Empattement, traction intégrale	2 235 mm	2 235 mm	2 235 mm	2 235 mm

Les spécifications de dimensions et de performances indiquées correspondent à celles de machines équipées de pneus 440/80R28, d'une cabine standard, d'un bras standard avec godet pour usage courant de 24 in, d'un godet tous-travaux de chargeuse de 1,3 m³ et de l'équipement standard, sauf indication contraire.

Spécifications de la Chargeuse-pelleteuse 444F2

Dimensions et performances du godet de la chargeuse

	Normal GP – 1,3 m ³	Tous-travaux – 1,3 m ³	Tous-travaux avec fourches – 1,3 m ³	Tous-travaux/ Attache rapide – 1,3 m ³
Contenance	1,30 m ³	1,30 m ³	1,30 m ³	1,03 m ³
Largeur	2 434 mm	2 434 mm	2 434 mm	2 434 mm
Capacité de levage à la hauteur maximale	4 638 kg	4 283 kg	4 055 kg	4 093 kg
Force d'arrachage (levage)	61,2 kN	57,7 kN	55,5 kN	55,2 kN
Force d'arrachage (inclinaison)	62,9 kN	58,9 kN	58,0 kN	51,8 kN
Charge limite d'équilibre au point d'arrachage	7 001 kg	6 621 kg	6 439 kg	5 870 kg
7 Hauteur de charnière maximale	3 567 mm	3 567 mm	3 567 mm	3 567 mm
8 Angle de vidage à la hauteur maximale	45°	45°	45°	45°
Hauteur de vidage à l'angle maximal	2 794 mm	2 773 mm	2 773 mm	2 710 mm
9 Portée de vidage à l'angle maximal	923 mm	944 mm	944 mm	1 008 mm
10 Angle de redressement maximal du godet au niveau du sol	43°	43°	43°	46°
11 d'excavation max.	105 mm	105 mm	105 mm	105 mm
Angle de nivellement maximal	111°	111°	111°	104°
12 De la calandre à la lame de coupe du godet, en position de transport	1 489 mm	1 503 mm	1 500 mm	1 541 mm
13 Hauteur d'exploitation maximale	4 570 mm	4 402 mm	4 402 mm	4 637 mm
Poids du godet (sans dents ni fourches)	460 kg	798 kg	811 kg	989 kg

Dimensions et performances de la pelle rétro

	Bras standard – 4,3 m	Bras télescopique retré – 4,3 m	Bras télescopique sorti – 4,3 m	Bras télescopique retré – 4,9 m	Bras télescopique sorti – 4,9 m
14 Profondeur d'excavation maximale SAE	4 331 mm	4 335 mm	5 312 mm	4 686 mm	5 707 mm
Profondeur d'excavation maximale, valeurs du fabricant	4 738 mm	4 743 mm	5 660 mm	5 168 mm	6 129 mm
15 Profondeur d'excavation, fond plat de 2 400 mm	3 956 mm	3 960 mm	5 022 mm	4 341 mm	5 416 mm
Profondeur d'excavation, fond plat de 600 mm	4 288 mm	4 291 mm	5 278 mm	4 654 mm	5 671 mm
Profondeur d'excavation, fond plat de 600 mm, valeur du fabricant	4 718 mm	4 723 mm	5 660 mm	5 133 mm	6 115 mm
Portée de l'axe du pont arrière au niveau du sol	6 742 mm	6 748 mm	7 673 mm	7 219 mm	8 171 mm
16 Portée du pivot d'orientation au niveau du sol	5 652 mm	5 658 mm	6 583 mm	6 129 mm	7 081 mm
Hauteur d'exploitation maximale	5 596 mm	5 595 mm	6 163 mm	6 172 mm	6 869 mm
Hauteur de chargement	3 927 mm	3 938 mm	4 505 mm	4 495 mm	5 192 mm
17 Portée de chargement	1 808 mm	1 758 mm	2 641 mm	1 696 mm	2 482 mm
Angle de rotation	180°	180°	180°	180°	180°
Rotation du godet	205°	205°	205°	205°	205°
18 Largeur hors tout du stabilisateur	2 352 mm	2 352 mm	2 352 mm	2 352 mm	2 352 mm
Force d'excavation du godet	63,4 kN	63,4 kN	63,4 kN	63,4 kN	63,4 kN
Force d'excavation du bras	42,7 kN	43,5 kN	31,6 kN	47,2 kN	35,1 kN

Les spécifications de dimensions et de performances indiquées correspondent à celles de machines équipées de pneus 440/80R28, d'une cabine standard, d'un bras standard avec godet pour usage courant de 24 in, d'un godet tous-travaux de chargeuse de 1,3 m³ et de l'équipement standard, sauf indication contraire.

Équipements standard et options de la 444F2

Équipement standard et en option

L'équipement standard et les options peuvent varier. Consultez votre concessionnaire Cat pour en savoir plus.

	Standard	En option		Standard	En option
Cabine			Équipements montés sur le terrain		
Cabine Deluxe	–	✓	Déport latéral entraîné (PSS, Powered Side Shift)	–	✓
Cabine standard	✓	–	Flèche, bras et timoneries – Pelle rétro		
*Voir la page des options de cabine			Attache rapide, hydraulique (pelle rétro)	–	✓
Les cabines ROPS (Roll Over Protective Structure, cadre de protection en cas de retournement) et FOPS (Falling Objects Protective Structure, cadre de protection contre les chutes d'objets) sont de série. Le cadre ROPS proposé par Caterpillar sur cette machine est conforme aux normes ROPS ISO 3471:1994 et le cadre FOPS est conforme aux normes FOPS ISO 3449:1992.			Attache rapide, mécanique (pelle rétro)	–	✓
Pneus/direction/freins			Bras télescopique (4,26 m)	–	✓
Traction intégrale	✓	–	Bras télescopique (4,87 m)	–	✓
Direction intégrale	✓	–	Bras standard (4,26 m)	✓	–
Blocage du différentiel à 100 %	✓	–	Verrouillage de transport, tourelle	✓	–
Freins hydrauliques assistés (pédales doubles)	✓	–	Verrouillage de transport, flèche	✓	–
Pneus de 24 in	✓	–	Flèche, bras et timoneries – Chargeuse		
Pneus de 28 in	–	✓	Lame de coupe de la chargeuse (2 pièces)	–	✓
Moteur/transmission			Attache rapide hydraulique	–	✓
Batterie 750 CCA (Cold Cranking Amperes, capacité de démarrage à froid), sans entretien (standard)	✓	–	Circuit hydraulique		
Batterie industrielle 750 CCA, sans entretien	–	✓	Pompe hydraulique (163 l/min)	✓	–
Mode ÉCO	✓	–	Raccords hydrauliques à débranchement rapide (visser pour brancher)	–	✓
Moteur Cat 3054C DIT de 74,5 kW (101 hp)	✓	–	Verrouillage de déport latéral (électrohydraulique)	✓	–
Moteur C4.4 Cat avec turbocompresseur de 74,5 kW (101 hp)	✓	–	Circuit hydraulique – Pelle rétro		
Réchauffeur du bloc-moteur	–	✓	Canalisations hydrauliques, unidirectionnelles	–	✓
Connecteur de câbles volants	✓	–	Canalisations hydrauliques, bidirectionnelles	–	✓
Dispositif de neutralisation de la transmission	✓	–	Débit continu hydraulique	–	✓
Transmission automatique à 6 vitesses	✓	–	Circuit hydraulique – Chargeuse		
Transmission automatique à 6 vitesses (verrouillage de couple)	–	✓	Désengagement de la chargeuse, position libre	✓	–
Entrée			Désengagement de la chargeuse, retour à la position d'excavation	✓	–
Commandes pilotées par manipulateurs (servo)	✓	–	Commande antitangage automatique	–	✓
Sélecteur de grille des commandes (ISO/SAE)	✓	–	Levage parallèle	✓	–
Direction assistée hydrostatique	✓	–	Circuit électrique		
Autres équipements			Product Link, cellulaire	–	✓
Contrepoids, 115 kg	–	✓	Product Link, satellite	–	✓
Garde-boue avant	–	✓	Alarme de recul	✓	–
Tampons de route, stabilisateurs	–	✓	Gyrophare à lampe stroboscopique	–	✓
Coffre de rangement à outils	✓	–	Gyrophare standard	–	✓
Tirants pour le transport	✓	–			
Protections					
Protection, dents (godet normal GP/tous-travaux)	–	✓			
Protection, arbre de transmission	–	✓			
Protection, feux arrière	–	✓			
Renfort de sécurité de la chargeuse	✓	–			
Kit de manutention d'objets	–	✓			

Options de cabine

	Standard	Deluxe
Commande de recirculation d'air	–	✓
Climatisation	En option	En option
Stabilisateurs (fonction de relevage automatique)	–	✓
Prise pour gyrophare (×2)	✓	✓
Radio d'entrée de gamme	En option	En option
Radio Premium	En option	En option
Éclairage intérieur de la cabine	✓	–
Éclairage intérieur de la cabine (avec éclairage de courtoisie)	–	✓
Porte-gobelets (×2)	✓	✓
Bouton de blocage de différentiel sur le dispositif de commande de la chargeuse	✓	✓
Fonctions F/N/R* sur dispositif de commande de la chargeuse	✓	✓
Ventilateur avant	En option	En option
Tapis de sol amovible	✓	✓
Vitres latérales ouvrables à l'avant et à l'arrière	✓	✓
Phares avant**	✓	✓
Pare-soleil perforé sur toute la largeur	✓	✓
Projecteurs entièrement réglables (×8)	✓	✓
Cabine, entièrement vitrée	✓	✓
Groupe d'indicateurs	✓	✓

	Standard	Deluxe
Klaxon, avant	✓	✓
Klaxon, manipulateur	✓	✓
Klaxon, arrière	✓	✓
Protection antivandalisme de tableau de bord	✓	✓
Prise électrique interne (×1)	✓	✓
Feux arrière (diodes)	✓	✓
Console de rangement côté gauche	✓	✓
Boîtiers de commande de pelle rétro réglables en continu (réglage avant et arrière uniquement)	✓	–
Boîtiers de commande de pelle rétro réglables en continu (réglage avant et arrière, plus réglage latéral)	–	✓
Verrou de sécurité, circuit hydraulique	✓	✓
Verrou de sécurité, transmission	✓	✓
Siège, revêtement en tissu	✓	–
Siège, Deluxe, revêtement en tissu, chauffant	En option	En option
Siège, Deluxe, revêtement en tissu	–	✓
Clavier de sécurité	En option	En option
Indicateur de direction à désactivation automatique	✓	✓
Colonne de direction inclinable et à réglage télescopique	–	✓
Colonne de direction inclinable	✓	–
Essuie-glace avant et arrière	✓	✓

*F/N/R (Forward/Neutral/Reverse) – Marche avant/point mort/marche arrière

**Peut varier selon la région

Pour tout renseignement complémentaire sur les produits Cat, les services proposés par nos concessionnaires et nos solutions par secteur d'activité, rendez-vous sur notre site Web www.cat.com

AFHQ7436-01 (08-2016)
Remplace AFHQ7436

© 2015 Caterpillar
Tous droits réservés

Documents et spécifications susceptibles de modifications sans préavis. Les machines représentées sur les photos peuvent comporter des équipements supplémentaires. Pour connaître les options disponibles, veuillez vous adresser à votre concessionnaire Cat.

CAT, CATERPILLAR, SAFETY.CAT.COM, leurs logos respectifs, la couleur « Caterpillar Yellow » et l'habillage commercial « Power Edge », ainsi que l'identité visuelle de l'entreprise et des produits qui figurent dans le présent document, sont des marques déposées de Caterpillar qui ne peuvent pas être utilisées sans autorisation.

VisionLink est une marque déposée de Trimble Navigation Limited, enregistrée aux États-Unis et dans d'autres pays.

