

Ładowarki o sterowaniu burtowym



226D/232D/236D/ 242D/246D/262D



Silnik	226D		232D		236D		242D		246D		262D	
Moc maksymalna (SAE J1995)	50,1 kW	67,1 hp	50,1 kW	67,1 hp	55,4 kW	74,3 hp	55,4 kW	74,3 hp	55,4 kW	74,3 hp	55,4 kW	74,3 hp
Masy												
Masa eksploatacyjna	2588 kg		2818 kg		2975 kg		3166 kg		3368 kg		3634 kg	
Specyfikacje robocze												
Udźwig znamionowy	703 kg		839 kg		818 kg		975 kg		975 kg		1225 kg	

Zalety modeli 226D/232D/236D/242D/246D/262D

Najlepsza w branży kabina

Jednoczęściowa, modułowa konstrukcja uszczelnionej i hermetycznej kabiny zapewnia czyste i ciche stanowisko pracy oraz doskonałą widoczność dookoła maszyny.

Znakomita moc

Wysokosprawny układ napędowy zapewnia maksymalną wydajność dzięki wykorzystaniu elektronicznego systemu zarządzania momentem obrotowym, opcjonalnej drugiej prędkości oraz elektronicznego systemu ręcznego i nożnego sterowania prędkością obrotową silnika z funkcją pedału zmniejszania prędkości obrotowej silnika.

Układ hydrauliczny o dużej mocy

Dostępny jest też układ hydrauliczny o dużym przepływie, dostosowany do pracy w warunkach wymagających uzyskania maksymalnej wydajności hydraulicznego osprzętu roboczego.

Wyjątkowe osiągi

Układ inteligentnego poziomowania (ILEV) firmy Cat® zapewnia znakomite funkcje, takie jak elektroniczny dwukierunkowy układ samopoziomowania czy powrót osprzętu roboczego do pozycji kopania.

Wszechstronność

Możesz wykonać większy zakres prac dzięki szerokiej gamie osprzętu roboczego marki Cat, dostosowanego do różnych zastosowań i stworzonego do jak najlepszego wykorzystania potencjału maszyny.

Spis treści

Stanowisko operatora	4
Układy podnoszenia	6
Układ napędowy	6
Wydajność	7
Osprzęt	8
Wsparcie dla klientów	9
Obsługa serwisowa	9
Dane techniczne	10
Wyposażenie standardowe	16
Wyposażenie obowiązkowe	17
Wyposażenie dodatkowe	17
Notatki	18





Poczuj różnicę podczas pracy z kompaktową ładowarką. Przestronna kabina jest wyposażona w ergonomiczne joysticki sterujące, a operator ma do dyspozycji dużo miejsca na nogi oraz podgrzewany fotel z wysokim oparciem i zawieszeniem pneumatycznym, aby wygodnie pracować przez cały dzień. Ładowarki o sterowaniu burtowym z serii D są stworzone do uzyskania ogromnej wydajności, komfortu oraz wszechstronności zastosowań i pozwalają wykonać więcej pracy w tym samym czasie, a także zwiększyć rentowność firmy.

Stanowisko operatora

Przestronna kabina zapewnia komfort pracy przez cały dzień.



Wyświetlacz podstawowy

Standardowy monitor sterujący oraz zabezpieczenie za pomocą kodu zapobiegają kradzieży i nieuprawnionemu użyciu maszyny.

Najlepszy fotel w miejscu pracy

Wysokie, ogrzewane fotele z zawieszeniem pneumatycznym są dostępne w dwóch wersjach: z obiciem z tkaniny lub pokryte tworzywem.





Nieźródny komfort

Ładowarka Cat z serii D wyznacza nowy standard w dziedzinie komfortu operatora. Przestronne wnętrze i odpowiednio rozplanowana powierzchnia podłogi umożliwiają całodzienną pracę w komfortowych warunkach i pozwalają zwiększyć produktywność. W skład wyposażenia wchodzi:

- Jednocześnie, modułowa konstrukcja uszczelnionej i hermetycznej kabiny zapewnia czyste i ciche stanowisko pracy
- Wysoki, ogrzewany fotel z zawieszeniem pneumatycznym i joystickami sterującymi zamontowanymi w fotelu to uzupełnienie komfortowej kabiny (wyposażenie opcjonalne)
- Doskonała widoczność
- Układ klimatyzacji i nagrzewnica zapewniają większy komfort w każdych warunkach atmosferycznych (wyposażenie opcjonalne)
- Dużo miejsca na nogi
- Układ wyboru schematu sterowania umożliwia operatorowi używanie najlepiej znanego mu schematu, co zwiększa wydajność podczas pracy (wyposażenie opcjonalne).

Zaawansowany wyświetlacz

Opcjonalny zaawansowany wyświetlacz umożliwia dostosowanie trybu pracy maszyny do własnych potrzeb, oferując operatorowi zaawansowane funkcje sterowania. Czytelny, 5-calowy (127 mm) ekran LCD zapewnia wszystkie niezbędne informacje. Ponadto umożliwia on regulację parametrów i preferencji operatora, takich jak ruchy osprzętu roboczego, reakcja podczas jazdy, sterowanie biegami pełzającymi, regulowana aktywacja prędkości układu kontroli komfortu jazdy, ustawienia prędkości maksymalnej, język, kolor tła i styl wyświetlania wskaźników. Wszystkie parametry można dostosować i wywołać za pomocą osobistego kodu operatora. Dostępne są także następujące funkcje:

- Układ zabezpieczający, który zapobiega nieautoryzowanemu użyciu maszyny.
- Możliwość zaprogramowania do 50 kodów operatora, które umożliwiają zapisanie i wywołanie osobistych parametrów. Dzięki tej funkcji maszyna pracuje zgodnie z poziomem doświadczenia operatora i odpowiednio do zastosowania.
- Zintegrowana tylna kamera zapewnia dodatkową widoczność (wyposażenie opcjonalne).





Układ podnoszenia pionowego



Obrotowy układ zawieszenia osprzętu

Układy podnoszenia

Możliwość wyboru układu zawieszenia osprzętu.

Dostępne są dwa rodzaje układów – pionowy lub obrotowy – aby sprostać potrzebom danego zastosowania.

Podnoszenie pionowe

Modele 232D, 242D i 262D zostały wyposażone w układ podnoszenia pionowego zapewniający doskonały zasięg i dużą wysokość podnoszenia, co przekłada się na szybki i łatwy załadunek samochodów ciężarowych.

Podnoszenie po promieniu

Modele 226D, 236D i 246D zostały wyposażone w funkcję podnoszenia po promieniu, która zapewnia doskonałą wydajność podczas kopania i świetny zasięg na połowę wysokości podnoszenia.

Układ napędowy

Doskonała wydajność.

Silnik Cat

Silniki Cat C2.2 i C3.3B z elektronicznym układem sterującym generują dużą moc i wysoki moment obrotowy. Te wytrzymałe i niezawodne silniki spełniają wymogi emisji spalin określone w normach EPA Tier 4 Final (USA)/Stage IIIB (UE).

Układ inteligentnego poziomowania (ILEV) firmy Cat

Ten wyjątkowy układ inteligentnego poziomowania (ILEV) firmy Cat gwarantuje nowy poziom wydajności i oferuje najnowocześniejsze funkcje, takie jak:

- Elektroniczny układ automatycznego poziomowania umożliwiający automatyczne ustawienie poziomu ładunku, zarówno podczas podnoszenia, jak i opuszczania.
- Elektroniczne ograniczanie prędkości, które automatycznie zabezpiecza ramiona przed opadaniem i spowalnia ruch w dół przed dotarciem do ograniczników.
- Funkcja powrotu do pozycji kopania umożliwiająca operatorowi wcześniejsze ustawienie kąta łyżki podczas kopania, a następnie automatyczne opuszczanie ramion i ustawienie łyżki pod zapisanym kątem.
- Funkcja pozycjonowania osprzętu roboczego umożliwiająca wstępne ustawienie kąta osprzętu (łyżka, zgrabiarka, frezarka do nawierzchni, widły, głowica do wykonywania rowów itp.), a następnie automatyczne wywołanie ustawienia w przypadku zmiany położenia maszyny, co pozwala zwiększyć produktywność.

Elektroniczny układ sterowania prędkością obrotową silnika

Elektroniczny układ sterowania prędkością obrotową silnika z pokrętkiem umożliwia dokładne ustawienie obrotów silnika. Gdy pokrętło jest w położeniu biegu jałowego, przepustnica nożna funkcjonuje jako pedał zwalniania. Zapewnia to lepszą kontrolę, umożliwiając szybkie dostosowanie prędkości jazdy podczas precyzyjnych manewrów lub regulację prędkości obrotowej silnika podczas pracy z hydrauliczno-mechanicznym osprzętem roboczym. Funkcja płynnej zmiany prędkości monitoruje ruch pedału przyspieszenia podczas jazdy po nierównym terenie i dostosowuje ustawienia, aby jazda była stabilniejsza i bardziej płynna.





Wydajność

Rozwiązanie do szerokiego zakresu zastosowań.

Układ hydrauliczny o wysokiej wydajności

Maksymalna moc i niezawodność to nieodzowne cechy układu hydraulicznego maszyn Cat, które pomogą wykonać pracę szybciej. Układ hydrauliczny oferuje nieprzeciętną siłę podnoszenia i dużą siłę odpajania. Standardowy wentylator poprawia zużycie paliwa i zwiększa moc silnika.

Układ hydrauliczny o dużym przepływie

Układy hydrauliczne o dużym przepływie (226D/232D/236D/242D) i o dużym przepływie XPS (246D/262D) pozwalają wykonać prace, które wymagają maksymalnej wydajności hydraulicznego osprzętu roboczego.

Opcja dwóch prędkości

Opcjonalna funkcja dwóch prędkości pozwala jeszcze bardziej zwiększyć wydajność.

Układ kontroli komfortu jazdy (Ride Control)

Opcjonalny układ kontroli komfortu jazdy umożliwia płynną jazdę po nierównym podłożu, zapewnia niezrównaną wygodę i pozwala na szybszą pracę i lepsze utrzymywanie materiału.

Osprzęt

Wykonuj więcej zadań przy użyciu jednej maszyny, korzystając z osprzętu roboczego Cat.

Odpowiednie narzędzie do pracy

Osprzęt roboczy został zaprojektowany i zbudowany pod kątem optymalnej wydajności i trwałości. Używając odpowiednich narzędzi, można wydajnie realizować różne zadania oraz w pełni wykorzystywać wszechstronność maszyny. W ofercie dostępne są następujące rodzaje osprzętu:

- Świdry ziemne
- Koparko-ładowarki
- Lemiesze (kątowe, spycharki)
- Łyżki (ogólnego przeznaczenia, o dużej pojemności, do ziemi, uniwersalne, do materiałów lekkich, wielozadaniowe, z chwytakiem do zastosowań przemysłowych, z chwytakiem uniwersalnym)
- Zamiatarki (kątowe, zbierające, uniwersalne)
- Kosy poziome
- Frezarki do nawierzchni
- Widły (paletowe, z chwytakiem do zastosowań przemysłowych, z chwytakiem uniwersalnym, uniwersalne)
- Młoty hydrauliczne
- Glebogryzarki do profilowania terenu
- Zgrabiarki do profilowania terenu
- Ramię do transportu i przeładunku materiałów
- Głowice do rozdrabniania
- Kultywatory, równiarki i zgrabiarki mechaniczne
- Segmentowy pług śnieżny
- Nożyce
- Dmuchawy śniegowe
- Głowice do karczowania
- Głowice do wykonywania rowów
- Walce wibracyjne
- Piły tarczowe

Szybkozłącza

Dzięki systemowi szybkozłącza w ładowarce Cat ze sterowaniem burtowym osprzęt roboczy można wymieniać w szybki i łatwy sposób. Szybkozłącze standardowe umożliwia ręczne podłączenie i odłączenie osprzętu roboczego, przy użyciu dwóch dźwigni o dużym przełożeniu. Opcjonalne szybkozłącze hydrauliczne umożliwia operatorowi szybką zmianę osprzętu bez opuszczania kabiny.



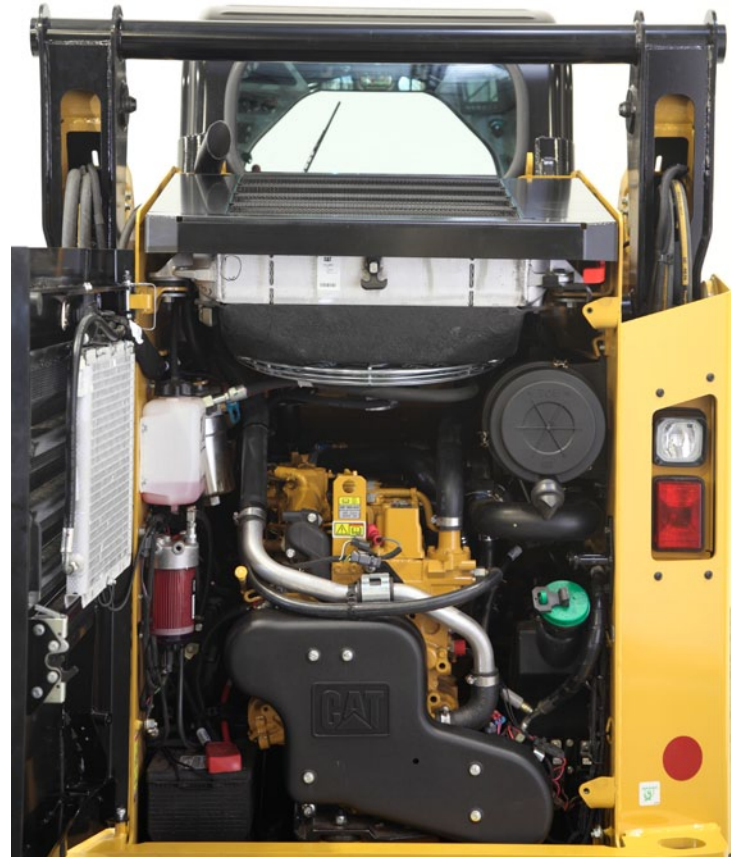
Obsługa serwisowa

Łatwa obsługa serwisowa umożliwia utrzymanie maszyny w stałej gotowości do pracy.

Minimalizacja przestojów

Wygodne w użyciu rozwiązania serwisowe ułatwiają konserwację i skracają czas przestojów:

- Niezrównany dostęp z poziomu podłoża do wszystkich standardowych punktów serwisowych.
- Szeroko otwierane tylne drzwi umożliwiają łatwy dostęp do obu stron silnika.
- Elektryczna pompa zasilająca z automatycznym odpowietrzaniem układu paliwowego eliminuje potrzebę wstępnego napełniania filtrów paliwem, zmniejszając tym samym ryzyko zanieczyszczenia.
- System Cat Product Link™ zapewnia zdalne raportowanie położenia maszyny i ustawień systemu (wyposażenie opcjonalne).



Wsparcie dla klientów

Bezkonkurencyjna opieka serwisowa, na jaką zasługujesz.



Wysoko cenione wsparcie techniczne dealerów

Dealerzy Cat zapewniają klientom kompleksową obsługę – od pomocy w doborze najlepszej maszyny aż do pełnego wsparcia technicznego. To najlepsi partnerzy przy zakupie i obsłudze technicznej maszyn.

- Programy obsługi zapobiegawczej i umowy serwisowe
- Najlepsza dostępność części
- Szkolenie operatorów zwiększające zyski
- Oryginalne części regenerowane Cat

Dane techniczne ładowarek o sterowaniu burtowym 226D/232D/236D/242D/246D/262D

Silnik

Model silnika		
226D/232D	Cat C2.2 Turbo	
236D/242D/246D/262D	Cat C3.3B DIT Turbo	
Moc maksymalna (SAE J1995)		
226D/232D	50,1 kW	67,1 hp
236D/242D	55,4 kW	74,3 hp
246D/262D	55,4 kW	74,3 hp
Moc użyteczna wg normy SAE 1349		
226D/232D	49,1 kW	65,8 hp
236D/242D	54,6 kW	73,2 hp
246D/262D	54,4 kW	72,9 hp
Moc użyteczna (ISO 9249)		
226D/232D	49,6 kW	66,5 hp
236D/242D	55,1 kW	73,9 hp
246D/262D	54,9 kW	73,7 hp
Pojemność skokowa		
226D/232D	2,2 l	
236D/242D/246D/262D	3,3 l	
Skok tłoka		
226D/232D	100 mm	
236D/242D/246D/262D	120 mm	
Średnica cylindra		
226D/232D	84 mm	
236D/242D/246D/262D	94 mm	

Masy*

Masa eksploatacyjna	
226D	2588 kg
232D	2818 kg
236D	2975 kg
242D	3166 kg
246D	3368 kg
262D	3634 kg

Układ napędowy

Prędkość jazdy (do przodu lub do tyłu)	
Jedna prędkość	
226D/232D	12,3 km/h
236D	11,2 km/h
242D	12,1 km/h
246D/262D	12,5 km/h
Opcja dwóch prędkości	
226D/232D	17,8 km/h
236D	17,1 km/h
242D	18,5 km/h
246D/262D	17,7 km/h

Specyfikacje robocze*

Udźwig znamionowy	
226D	703 kg
232D	839 kg
236D	818 kg
242D	975 kg
246D	975 kg
262D	1225 kg
Udźwig znamionowy z opcjonalną przeciwwagą	
226D	749 kg
232D	885 kg
236D	900 kg
242D	1066 kg
246D	1088 kg
262D	1338 kg
Obciążenie destabilizujące	
226D	1407 kg
232D	1679 kg
236D	1633 kg
242D	1950 kg
246D	1950 kg
262D	2449 kg
Siła odpajania, siłownik przechyłu	
226D	1807 kg
232D	1807 kg
236D	2302 kg
242D	2283 kg
246D	3336 kg
262D	3336 kg

Dane techniczne ładowarek o sterowaniu burtowym 226D/232D/236D/242D/246D/262D

Układ hydrauliczny – 226D i 232D

Natężenie przepływu – standardowe		
Ciśnienie oleju hydraulicznego w obwodzie ładowarki	23 000 kPa	
Natężenie przepływu oleju hydraulicznego w obwodzie ładowarki	69 l/min	
Moc układu hydraulicznego (wyliczona)	26,5 kW	35,5 hp
Natężenie przepływu – wysoki przepływ		
Maksymalne ciśnienie oleju hydraulicznego w obwodzie ładowarki	23 000 kPa	
Maksymalny przepływ oleju hydraulicznego w obwodzie ładowarki	99 l/min	
Moc układu hydraulicznego (wyliczona)	38,0 kW	50,9 hp

Układ hydrauliczny – 236D i 242D

Natężenie przepływu – standardowe		
Ciśnienie oleju hydraulicznego w obwodzie ładowarki	23 000 kPa	
Natężenie przepływu oleju hydraulicznego w obwodzie ładowarki	76 l/min	
Moc układu hydraulicznego (wyliczona)	29 kW	39 hp
Natężenie przepływu – wysoki przepływ		
Maksymalne ciśnienie oleju hydraulicznego w obwodzie ładowarki	23 000 kPa	
Maksymalny przepływ oleju hydraulicznego w obwodzie ładowarki	112 l/min	
Moc układu hydraulicznego (wyliczona)	43 kW	58 hp

Układ hydrauliczny – 246D i 262D

Natężenie przepływu – standardowe		
Ciśnienie oleju hydraulicznego w obwodzie ładowarki	23 000 kPa	
Natężenie przepływu oleju hydraulicznego w obwodzie ładowarki	86 l/min	
Moc układu hydraulicznego (wyliczona)	33 kW	44 hp
Natężenie przepływu – wysoki przepływ XPS		
Maksymalne ciśnienie oleju hydraulicznego w obwodzie ładowarki	28 000 kPa	
Maksymalny przepływ oleju hydraulicznego w obwodzie ładowarki	121 l/min	
Moc układu hydraulicznego (wyliczona)	57 kW	76 hp

Kabina

Konstrukcja ROPS	ISO 3471:2008
Konstrukcja FOPS	ISO 3449:2005 Level I
Konstrukcja FOPS, poziom II	ISO 3449:2005 Level II

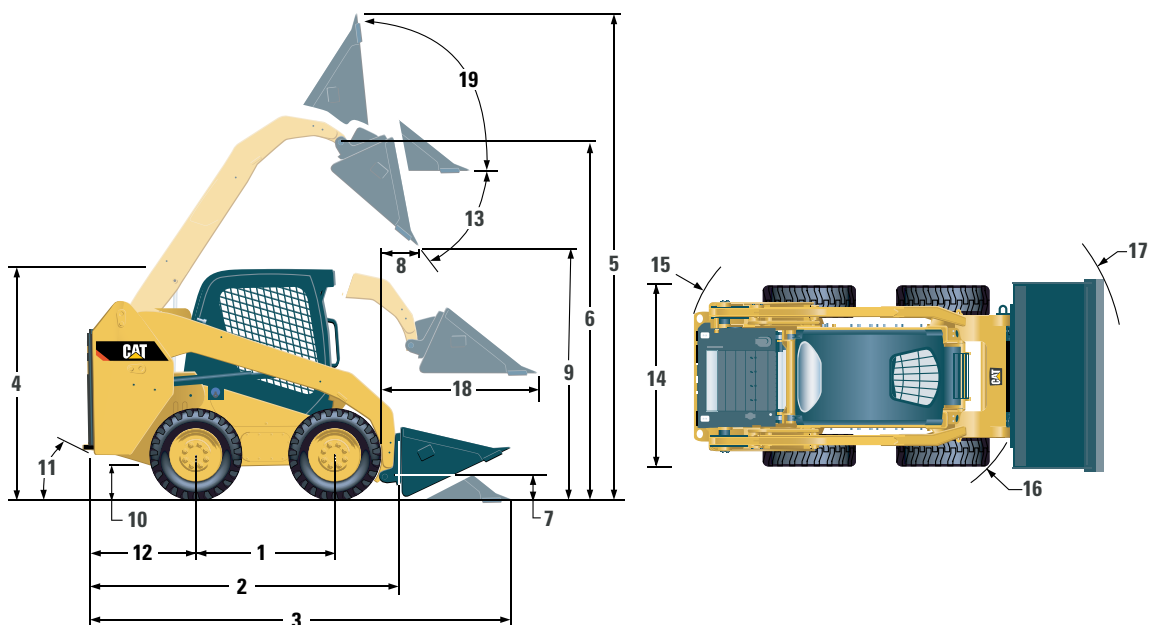
Objętości płynów eksploatacyjnych

Osłona gaśnicy (po każdej stronie)	
226D/232D	7 l
236D/242D	8,8 l
246D/262D	12,7 l
Układ chłodzenia	
226D/232D	12 l
236D/242D/246D/262D	14 l
Skrzynia korbowa silnika	
226D/232D	10 l
236D/242D/246D/262D	11 l
Zbiornik paliwa	
226D/232D	57 l
236D/242D	105 l
246D/262D	94 l
Układ hydrauliczny	
226D/232D	45 l
236D/242D	50 l
246D/262D	52 l
Zbiornik oleju hydraulicznego	
226D/232D	34 l
236D/242D/246D/262D	39 l

Dane techniczne ładowarki 226D o sterowaniu burtowym

Wymiary*

Wszystkie wymiary są orientacyjne.



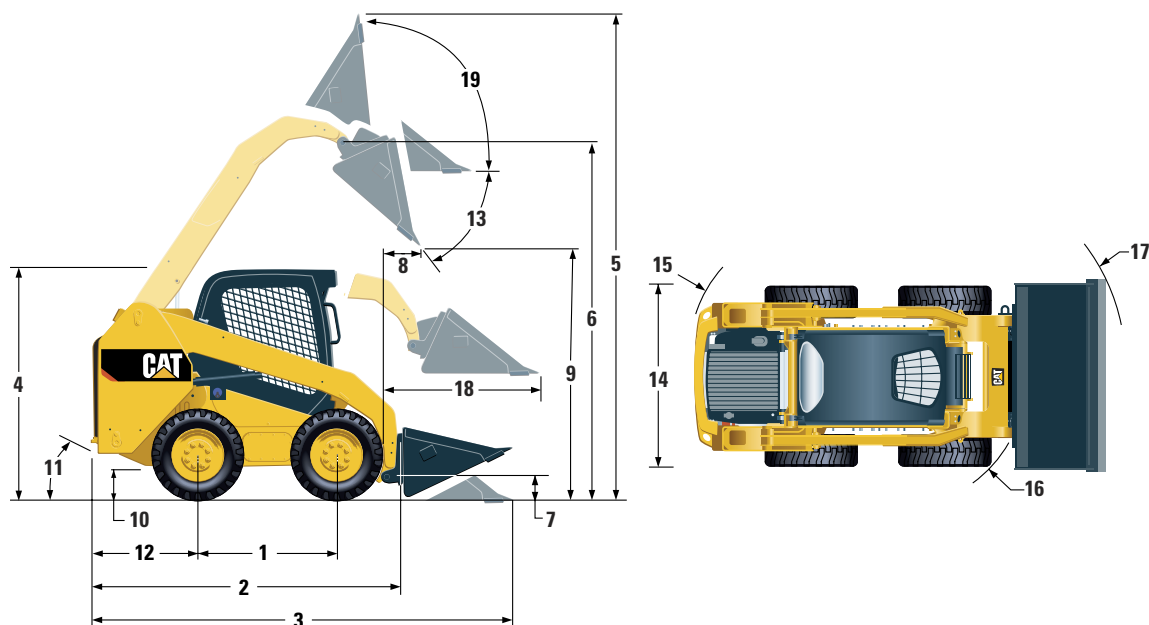
	226D
1 Rozstaw osi	1054 mm
2 Długość bez łyżki	2524 mm
3 Długość przy łyżce opuszczonej na podłoże	3234 mm
4 Wysokość do szczytu kabiny	2028 mm
5 Maksymalna wysokość całkowita	3652 mm
6 Wysokość sworznia przegubu łyżki przy maksymalnej wysokości podnoszenia	2818 mm
7 Wysokość sworznia łyżki w położeniu transportowym	215 mm
8 Zasięg przy zrzucie na maksymalnej wysokości podnoszenia	533 mm
9 Prześwit przy maksymalnej wysokości podnoszenia/zrzutu	2077 mm
10 Prześwit	175 mm
11 Kąt zejścia	27,9°
12 Zwis tylny za osią tylną	894 mm
13 Maksymalny kąt zrzutu	46,7°
14 Szerokość maszyny nad oponami	1497 mm
15 Promień skrętu od środka – tył maszyny	1513 mm
16 Promień skrętu od środka – złącze osprzętu	1104 mm
17 Promień skrętu od środka – łyżka	1977 mm
18 Maksymalny zasięg z ramionami ułożonymi równoległe do podłoża	1288 mm
19 Kąt pochylecia do tyłu na maksymalnej wysokości	88,9°

* Masa eksploatacyjna, specyfikacje robocze i wymiary uwzględniają masę ciała operatora wynoszącą 75 kg, wszystkie płyny, pojedynczą prędkość, łyżkę do ziemi o szerokości 1524 mm, opony Cat 10 × 16,5, układ hydrauliczny o standardowym przepływie, kabinę CO (OROPS, fotel nieamortyzowany), akumulator 880 CCA, ręczne szybkozłazce, bez samopoziomowania i brak opcjonalnej przeciwwagi (chyba, że podano inaczej).

Dane techniczne ładowarki 236D/246D o sterowaniu burtowym

Wymiary*

Wszystkie wymiary są orientacyjne.



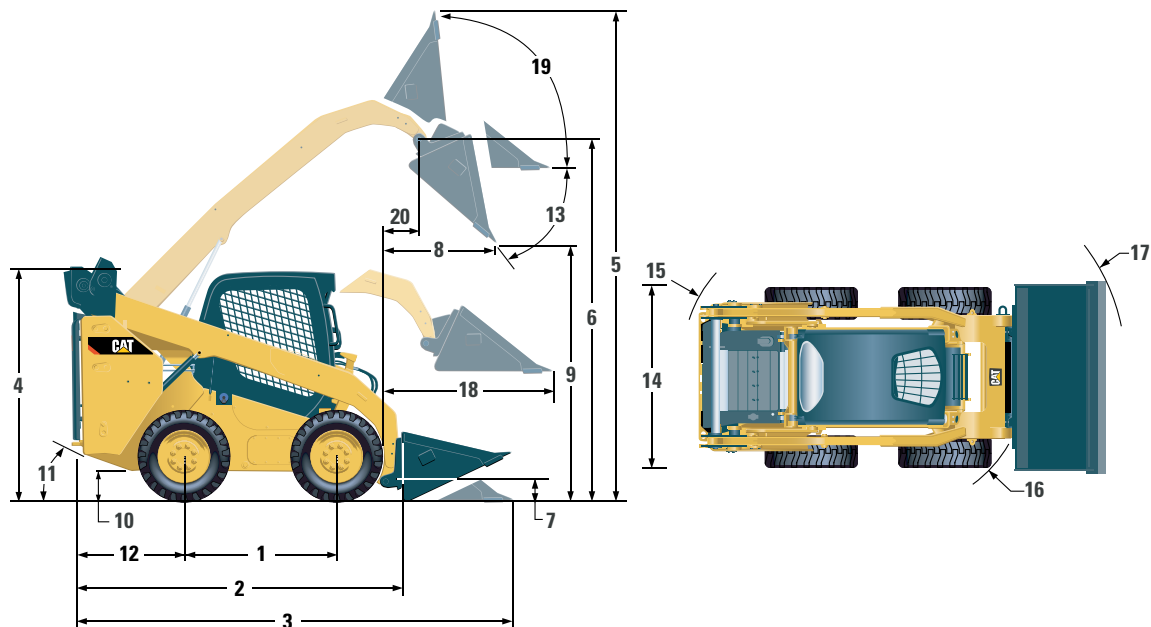
	236D	246D
1 Rozstaw osi	1105 mm	1249 mm
2 Długość bez łyżki	2767 mm	2993 mm
3 Długość przy łyżce opuszczonej na podłoże	3487 mm	3708 mm
4 Wysokość do szczytu kabiny	2082 mm	2110 mm
5 Maksymalna wysokość całkowita	3977 mm	4032 mm
6 Wysokość sworznia przegubu łyżki przy maksymalnej wysokości podnoszenia	3122 mm	3154 mm
7 Wysokość sworznia łyżki w położeniu transportowym	190 mm	200 mm
8 Zasięg przy zrzucie na maksymalnej wysokości podnoszenia	408 mm	600 mm
9 Prześwit przy maksymalnej wysokości podnoszenia/zrzutu	2359 mm	2465 mm
10 Prześwit	195 mm	226 mm
11 Kąt zejścia	26°	26°
12 Zwis tylny za osią tylną	1021 mm	1083 mm
13 Maksymalny kąt zrzutu	48°	39°
14 Szerokość maszyny nad oponami	1676 mm	1676 mm
15 Promień skrętu od środka – tył maszyny	1639 mm	1806 mm
16 Promień skrętu od środka – złącze osprzętu	1314 mm	1401 mm
17 Promień skrętu od środka – łyżka	2107 mm	2181 mm
18 Maksymalny zasięg z ramionami ułożonymi równoległe do podłoża	1353 mm	1388 mm
19 Kąt pochylecia do tyłu na maksymalnej wysokości	91°	96°

*Masa eksploatacyjna, specyfikacje robocze i wymiary ładowarek 236D i 246D uwzględniają masę ciała operatora wynoszącą 75 kg, wszystkie płyny, jedną prędkość, kabinę OROPS, łyżkę do ziemi o szerokości 1676 mm, opony Cat 10 × 16,5 (w modelu 236D)/opony /Cat 12 × 16,5 (w modelu 246D), układ hydrauliczny o standardowym przepływie, fotel z zawieszaniem mechanicznym, brak opcjonalnej przeciwwagi i ręcznego szybkozłącza (chyba, że podano inaczej).

Dane techniczne ładowarki 232D o sterowaniu burtowym

Wymiary*

Wszystkie wymiary są orientacyjne.



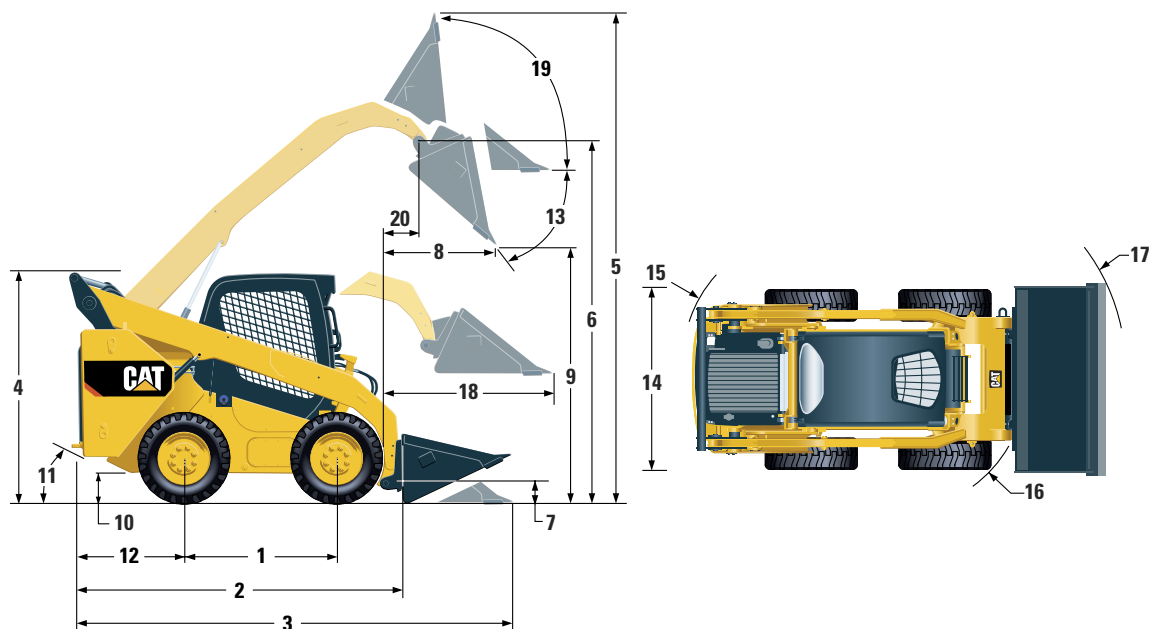
	232D
1 Rozstaw osi	1054 mm
2 Długość bez łyżki	2523 mm
3 Długość przy łyżce opuszczonej na podłoże	3233 mm
4 Wysokość do szczytu kabiny	2029 mm
5 Maksymalna wysokość całkowita	3832 mm
6 Wysokość sworznia przegubu łyżki przy maksymalnej wysokości podnoszenia	3001 mm
7 Wysokość sworznia łyżki w położeniu transportowym	214 mm
8 Zasięg przy zrzucie na maksymalnej wysokości podnoszenia	653 mm
9 Prześwit przy maksymalnej wysokości podnoszenia/zrzutu	2254 mm
10 Prześwit	170 mm
11 Kąt zejścia	27,9°
12 Zwis tylny za osią tylną	894 mm
13 Maksymalny kąt zrzutu	47,4°
14 Szerokość maszyny nad oponami	1497 mm
15 Promień skrętu od środka – tył maszyny	1513 mm
16 Promień skrętu od środka – złącze osprzętu	1102 mm
17 Promień skrętu od środka – łyżka	1976 mm
18 Maksymalny zasięg z ramionami ułożonymi równoległe do podłoża	1249 mm
19 Kąt pochylecia do tyłu na maksymalnej wysokości	88,2°
20 Zasięg sworznia łyżki przy maksymalnej wysokości podnoszenia	224 mm

*Masa eksploatacyjna, specyfikacja robocze i wymiary uwzględniają masę ciała operatora wynoszącą 75 kg, wszystkie płyny, pojedynczą prędkość, łyżkę do ziemi o szerokości 1524 mm, opony Cat 10 × 16,5, układ hydrauliczny o standardowym przepływie, kabinę CO (OROPS, fotel nieamortyzowany), akumulator 880 CCA, ręczne szybkozłazce, bez samopoziomowania i brak opcjonalnej przeciwwagi (chyba, że podano inaczej).

Dane techniczne ładowarki 242D/262D o sterowaniu burtowym

Wymiary*

Wszystkie wymiary są orientacyjne.



	242D	262D
1 Rozstaw osi	1105 mm	1249 mm
2 Długość bez łyżki	2767 mm	2995 mm
3 Długość przy łyżce opuszczonej na podłoże	3487 mm	3714 mm
4 Wysokość do szczytu kabiny	2111 mm	2110 mm
5 Maksymalna wysokość całkowita	3917 mm	4008 mm
6 Wysokość sworznia przegubu łyżki przy maksymalnej wysokości podnoszenia	3076 mm	3172 mm
7 Wysokość sworznia łyżki w położeniu transportowym	200 mm	200 mm
8 Zasięg przy zrzucie na maksymalnej wysokości podnoszenia	552 mm	786 mm
9 Prześwit przy maksymalnej wysokości podnoszenia/zrzutu	2285 mm	2380 mm
10 Prześwit	222 mm	226 mm
11 Kąt zejścia	27°	26°
12 Zwis tylny za osią tylną	1021 mm	1083 mm
13 Maksymalny kąt zrzutu	52°	51°
14 Szerokość maszyny nad oponami	1676 mm	1676 mm
15 Promień skrętu od środka – tył maszyny	1639 mm	1805 mm
16 Promień skrętu od środka – złącze osprzętu	1314 mm	1401 mm
17 Promień skrętu od środka – łyżka	2107 mm	2181 mm
18 Maksymalny zasięg z ramionami ułożonymi równoległe do podłoża	1249 mm	1293 mm
19 Kąt pochylecia do tyłu na maksymalnej wysokości	87°	84°
20 Zasięg sworznia łyżki przy maksymalnej wysokości podnoszenia	182 mm	393 mm

*Masa eksploatacyjna, specyfikacje robocze i wymiary ładowarki 242D i 262D uwzględniają masę ciała operatora wynoszącą 75 kg, wszystkie płyny, jedną prędkość, kabinę OROPS, łyżkę do ziemi o szerokości 1676 mm, opony Cat 12 x 16,5, układ hydrauliczny o standardowym przepływie, fotel z zawieszeniem mechanicznym, brak opcjonalnej przeciwwagi i ręcznego szybkozłącza (chyba, że podano inaczej).

Wyposażenie standardowe

Wyposażenie standardowe może ulec zmianie. Szczegółowe informacje można uzyskać u dealera Cat.

UKŁAD ELEKTRYCZNY

- Układ elektryczny 12 V
- Alternator 80 A
- Wylłącznik zapłonu
- Światła: podświetlenie wskaźników, dwa światła tylne, dwa tylne robocze światła halogenowe, dwa regulowane halogenowe światła przednie, oświetlenie wnętrza kabiny
- Alarm cofania
- Wysokowydajny akumulator, 880 CCA

STANOWISKO OPERATORA

- Wskaźniki: poziom paliwa, licznik godzin
- Wskaźniki ostrzegawcze dla operatora: utrudniony przepływ przez filtr powietrza, wydatek alternatora, podniesiony podłokietnik/nie wykryto obecności operatora, temperatura cieczy chłodzącej silnik, ciśnienie oleju silnikowego, włączenie świec żarowych, utrudniony przepływ przez filtr hydrauliczny, temperatura oleju hydraulicznego, włączony hamulec postojowy, układ oczyszczania spalin
- Regulowany fotel pokryty tworzywem
- Składany, ergonomiczny, profilowany podłokietnik
- System blokady układu sterowania: po opuszczeniu fotela przez operatora lub podniesieniu podłokietnika następuje wyłączenie układu hydraulicznego, wyłączenie przekładni hydrostatycznej i włączenie hamulca postojowego

- Kabina z konstrukcją ROPS (chroniącą przed skutkami przewrócenia się maszyny), otwarta, odchylana
- Konstrukcja FOPS (chroniąca przed spadającymi przedmiotami), poziom I
- Okno górne i tylne
- Mata podłogowa
- Wewnętrzne lustro wsteczne
- Gniazdo elektryczne 12 V
- Klakson
- Pokrętko do ręcznego sterowania prędkością obrotową, układ elektroniczny
- Regulowane joysticki sterujące
- System zabezpieczenia przed kradzieżą z 6-przyciskową klawiaturą
- Schowek z siatką

UKŁAD NAPĘDOWY

- Silnik wysokoprężny Cat C2.2 z turbodoładowaniem spełniający wymogi norm emisji spalin EPA Tier 4 Final (USA), Stage IIIB (UE) (226D/232D)
- Cat C3.3B: silnik wysokoprężny, spełniający wymogi norm emisji spalin EPA Tier 4 Final (USA), Stage IIIB (UE) (236D/242D/246D/262D)
- Układ oczyszczania powietrza, dwa wkłady filtrujące, uszczelnienie promieniowe
- Zawory do pobierania próbek S·O·SSM olej hydrauliczny
- Filtry oleju hydraulicznego z wymiennym wkładem
- Bagnetowy filtr paliwa i separator wody, z wymiennym wkładem

- Chłodnica cieczy chłodzącej silnik/chłodnica oleju hydraulicznego (ustawione równolegle)
- Hamulce postojowe załączane sprężynowo, zwalniane przez układ hydrauliczny
- Przekładnia hydrostatyczna
- Napęd łańcuchowy na cztery koła

INNE

- Obudowa silnika zamykana na zamek
- Płyn niezamarzający o zwiększonej trwałości, do -36°C
- Punkty mocowania maszyny (6)
- Wspornik, ramię podnoszenia
- Wziernik poziomu oleju hydraulicznego
- Wziernik poziomu cieczy chłodzącej
- Chłodnica, zbiornik wyrównawczy
- Przewody elastyczne Cat ToughGuard™
- Dodatkowy układ hydrauliczny, przepływ ciągły
- Szybkozłącza płaskolicowe o dużej wytrzymałości, ze zintegrowanym mechanizmem uwalniania ciśnienia
- Rozdzielany pierścień w kształcie litery D, do prowadzenia przewodów elastycznych osprzętu wzdłuż lewego ramienia podnoszenia
- Gniazdo elektryczne, obrotowe światło ostrzegawcze
- Pokrywa umożliwiająca usuwanie zanieczyszczeń z obszaru osłony dolnej
- Sterowany temperaturowo wentylator o zmiennej prędkości obrotowej

Wyposażenie obowiązkowe modeli 226D/232D/236D/242D/246D/262D

Wyposażenie obowiązkowe

Wyposażenie obowiązkowe może zależeć od modelu. Szczegółowe informacje można uzyskać u dealera Cat.

- Układ hydrauliczny o standardowym lub dużym przepływie, (226D/232D/236D/242D)/ o dużym przepływie XPS (246D/262D)
- Szybkozłącze, ręczne lub elektryczne
- Pas bezpieczeństwa, 50 mm lub 75 mm
- Układ napędowy: jedna prędkość, jedna prędkość z układem kontroli komfortu jazdy zależnym od prędkości, dwie prędkości lub dwie prędkości z układem kontroli komfortu jazdy zależnym od prędkości

PAKIET COMFORT

- Otwarta konstrukcja ROPS (C0): fotel nieamortyzowany, pedał przyspieszenia, (bez podsufitki, nagrzewnicy ani drzwi)
- Otwarta konstrukcja ROPS (C1): pedał przyspieszenia, podsufitka, uchwyt na napoje i możliwość wyboru fotela (z zawieszeniem mechanicznym lub wysokim oparciem, podgrzewaniem, zawieszeniem pneumatycznym) (bez nagrzewnicy i drzwi)
- Zamknięta konstrukcja ROPS z nagrzewnicą (C2): pedał przyspieszenia, podsufitka, nagrzewnica i układ odszraniania, boczne okna, uchwyt na napoje, przygotowanie do montażu radia, możliwość wyboru fotela (z zawieszeniem mechanicznym lub wysokim oparciem, podgrzewaniem, zawieszeniem pneumatycznym) i wyboru drzwi (szklane lub z poliwęglanu)
- Zamknięta konstrukcja ROPS z układem klimatyzacji (C3): C2 + układ klimatyzacji

PAKIETY ZWIĘKSZAJĄCE WYDAJNOŚĆ 226D/232D/236D/242D

- Pakiet zwiększający wydajność, wariant H1: układ hydrauliczny o standardowym przepływie (bez samopoziomowania)
- Pakiet zwiększający wydajność, wariant H2: układ hydrauliczny o standardowym przepływie, dwukierunkowy układ automatycznego poziomowania (przy podnoszeniu i opuszczaniu), elektroniczne ograniczanie prędkości (przy podnoszeniu i opuszczaniu)
- Pakiet zwiększający wydajność, wariant H3: układ hydrauliczny o dużym przepływie, elektroniczny dwukierunkowy układ samopoziomowania (przy podnoszeniu i opuszczaniu), elektroniczne ograniczanie prędkości (przy podnoszeniu i opuszczaniu)

PAKIETY ZWIĘKSZAJĄCE WYDAJNOŚĆ 246D/262D

- Pakiet zwiększający wydajność, wariant H1: układ hydrauliczny o standardowym przepływie (bez samopoziomowania)
- Pakiet zwiększający wydajność, wariant H2: układ hydrauliczny o standardowym przepływie, dwukierunkowy układ automatycznego poziomowania (przy podnoszeniu i opuszczaniu), elektroniczne ograniczanie prędkości (przy podnoszeniu i opuszczaniu)
- Pakiet zwiększający wydajność, wariant H3: układ hydrauliczny XPS o dużym przepływie, elektroniczny dwukierunkowy układ samopoziomowania (przy podnoszeniu i opuszczaniu), elektroniczne ograniczanie prędkości (przy podnoszeniu i opuszczaniu)

Wyposażenie dodatkowe 226D/232D/236D/242D/246D/262D

Wyposażenie dodatkowe

Wyposażenie dodatkowe może ulec zmianie. Szczegółowe informacje można uzyskać u dealera Cat.

- Ręczne i nożne elementy sterujące
- Przeciwwagi zewnętrzne
- Obrotowe światło ostrzegawcze
- Podgrzewacz bloku silnika – 120 V
- Olej hydrauliczny, praca w niskich temperaturach
- Powłoka lakiernicza projektowana na zamówienie
- Wysokowydajny akumulator, 1000 CCA (tylko modele 246D/262D)
- System Product Link (komunikacja przezXsieć telefonii komórkowej)
- Nowoczesny wyświetlacz: pełnokolorowy 5-calowy (127 mm) wyświetlacz LCD, nowoczesny system bezpieczeństwa przystosowany do obsługi przez wielu operatorów, ruchy osprzętu roboczego regulowane z poziomu ekranu, układ wyboru reakcji układu hydrostatycznego i sterowanie biegami pełzającymi; przygotowanie do wyposażenia w kamerę tylną
- Nowoczesny wyświetlacz: obejmuje kamerę tylną
- Powrót osprzętu roboczego do pozycji kopania oraz funkcja pozycjonowania osprzętu roboczego
- Radio z mikrofonem i obsługą technologii Bluetooth (AM/FM/z obsługą komunikatów pogodowych oraz złączem USB i gniazdem urządzeń zewnętrznych typu jack)

Więcej informacji o produktach Cat, usługach oferowanych przez dealerów oraz rozwiązaniach branżowych można znaleźć w Internecie pod adresem www.cat.com

© 2016 Caterpillar

Wszelkie prawa zastrzeżone

Materiały i dane techniczne mogą ulec zmianie bez powiadomienia. Maszyny przedstawione na zdjęciach mogą mieć zamontowane wyposażenie dodatkowe. Aby uzyskać informacje o dostępnym wyposażeniu dodatkowym, skontaktuj się z dealerem Cat.

CAT, CATERPILLAR, SAFETY.CAT.COM, odpowiadające im znaki towarowe, żółty kolor "Caterpillar Yellow" oraz element graficzny "Power Edge", a także wizerunek firmy i produktów użytych w niniejszej publikacji są zarejestrowanymi znakami firmowymi firmy Caterpillar i nie wolno ich wykorzystywać bez pozwolenia.

AXHQ7212-02 (04-2016)
(Przetłumaczone: 07-2016)
Zastępuje AXHQ7212-01

