

# 226D/232D/236D/ 242D/246D/262D

Minicarregadeiras



Motor	226D		232D		236D		242D		246D		262D	
Potência Bruta (SAE J1995)	50,1 kW	67,1 HP	50,1 kW	67,1 HP	55,4 kW	74,3 HP	55,4 kW	74,3 HP	55,4 kW	74,3 HP	55,4 kW	74,3 HP
<b>Pesos</b>												
Peso Operacional	2.588 kg	5.705 lb	2.818 kg	6.213 lb	2.975 kg	6.559 lb	3.166 kg	6.980 lb	3.368 kg	7.424 lb	3.634 kg	8.011 lb
<b>Especificação de Operação</b>												
Capacidade Operacional Nominal	703 kg	1.550 lb	839 kg	1.850 lb	818 kg	1.800 lb	975 kg	2.150 lb	975 kg	2.150 lb	1.225 kg	2.700 lb



Características da  
226D/232D/236D/242D/246D/262D

Cabina Líder do Setor

O projeto modular inteiriço fornece uma cabina premium pressurizada e vedada para obter um ambiente operacional mais limpo e silencioso com excelente visibilidade em todo o contorno.

Potência Superior

O trem de força de alto desempenho oferece desempenho máximo com recursos como sistema de Gerenciamento Eletrônico de Torque, acelerador opcional de duas velocidades e um acelerador manual e por pedal eletrônico com recurso de pedal de desaceleração.

Hidráulica Potente

O sistema hidráulico de Alto Fluxo está disponível para aplicações que exigem o máximo desempenho da ferramenta de trabalho hidráulica.

Desempenho Excepcional

O sistema de Nivelamento Inteligente (ILEV, Intelligent Leveling) da Cat® permite recursos líderes do setor, como autonivelamento eletrônico de duplo sentido, retorno à escavação e posicionador da ferramenta de trabalho.

Versatilidade

Faça mais com uma máquina com a ampla variedade de Cat Work Tools de desempenho equivalente, construídas para tirarem o máximo proveito das máquinas.

Conteúdo

Compartimento do Operador .....	4
Articulações de Levantamento .....	6
Trem de Força .....	6
Desempenho .....	7
Acessórios .....	8
Suporte ao Cliente .....	9
Facilidade de Manutenção.....	9
Especificações .....	10
Equipamento Padrão .....	16
Equipamento Obrigatório.....	17
Equipamento Opcional .....	17
Observações.....	18





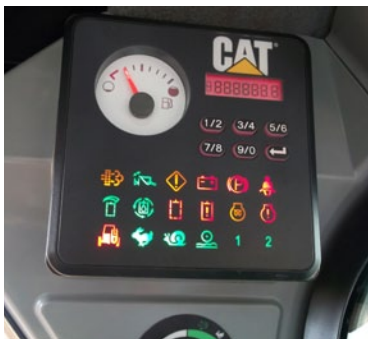


**Experimente a diferença de uma Minicarregadeira Cat. O espaçoso compartimento do operador apresenta controles por joystick ergonômicos, amplo espaço para as pernas e um assento com encosto alto, aquecido e com suspensão a ar para mantê-lo confortável o dia todo. Desenvolvidas para excelente desempenho, conforto e versatilidade, as Minicarregadeiras Cat Série D ajudam você a fazer mais coisas para melhorar os resultados financeiros.**



# Compartimento do Operador

Espaçoso ambiente de trabalho, proporcionando conforto o dia todo.



## Monitor Base

O monitor de controle padrão oferece um código de segurança único para ajudar a evitar roubo e operação indesejada.

## Melhor Assento no Local de Trabalho

Assento com encosto alto, aquecido, com suspensão a ar disponível em tecido e vinil.







## Conforto Superior

A Cat Série D define um novo padrão em termos de conforto do operador. O interior amplo e espaçoso e o piso organizado ajudam você a trabalhar com conforto e produtividade o dia todo. Os recursos incluem:

- Um design modular, em uma única peça, fornece uma cabina premium, pressurizada e vedada, para ambiente de trabalho mais limpo e silencioso
- Assento com encosto alto, aquecido, com suspensão a ar com controles tipo joystick incorporados no assento para um maior conforto (opcional)
- Linhas de visão clara fornecem excelente visibilidade
- Ar-condicionado e aquecedor para maior conforto em todos os climas (opcional)
- Amplo espaço para pernas
- Controle de Padrão Seleccionável, permite que o operador selecione o padrão de controle com o qual ele está mais familiarizado para maior produtividade (opcional)

## Painel de Exibição Avançada

O Monitor Avançado opcional permite que você personalize o desempenho da máquina para as suas necessidades, oferecendo o que há de melhor em recursos e funcionalidades para controle do operador. Esse monitor LCD de 127 mm (5 pol) fácil de ler coloca informações sobre a máquina na ponta dos seus dedos. Ele fornece ajustes na tela para parâmetros e preferências de trabalho, como ajuste da resposta do implemento, ajuste da resposta de comando, configuração de deslizamento, velocidade de ativação de absorção de impactos, configuração do limite de velocidade superior, idioma, cor de fundo e estilo do visor do medidor. Todos os parâmetros podem ser personalizados e mantidos para cada código do operador individual. Ele também oferece:

- Sistema de segurança para impedir o uso não autorizado da máquina
- Capacidade para programar até 50 códigos do operador para armazenar e memorizar cada preferência do operador e parâmetros de trabalho, permitindo que a máquina seja adaptada para nível de experiência e aplicação
- Câmera retrovisora integrada para obter mais visibilidade no local de trabalho (opcional)





*Articulação de Levantamento Vertical*



*Articulação de Levantamento Radial*

## Articulações de Levantamento

Escolha de projetos de levantamento.

Dois tipos de arranjos de levantamento estão disponíveis – levantamento vertical e levantamento radial – para atender às necessidades específicas de aplicação.

### Levantamento Vertical

Os modelos 232D, 242D e 262D apresentam o projeto de levantamento vertical que proporciona maior alcance e altura de levantamento para a movimentação de materiais ou um rápido e fácil carregamento do caminhão.

### Levantamento Radial

Os modelos 226D, 236D e 246D apresentam o projeto de levantamento radial que proporciona excelente desempenho de escavação e alcance de levantamento médio superior.

## Trem de Força

### Desempenho agressivo.

### Motor Cat

Os motores Cat C2.2 e C3.3B controlados eletronicamente proporcionam alta potência e torque. Esses motores robustos e confiáveis atendem aos padrões de emissões do Final do Tier 4 do EPA dos EUA/Estágio IIIB da UE.

### Sistema de Nivelamento Inteligente Cat (ILEV)

O exclusivo Sistema de Nivelamento Inteligente Cat leva o desempenho da máquina para um novo nível e fornece recursos líderes do setor, como:

- Autonivelamento Eletrônico Duplo que permite que o operador mantenha automaticamente uma carga nivelada tanto na operação de levantamento quanto no abaixamento
- O amortecimento eletrônico que reveste automaticamente a descida dos braços de levantamento, diminuindo a velocidade do movimento para baixo um pouco antes que os braços cheguem a suas paradas
- Retorno à escavação, que permite que ao operador pré-ajustar o ângulo de escavação da caçamba e, em seguida, abaixa automaticamente os braços de levantamento e recupera o ângulo da caçamba
- Posicionador da Ferramenta de Trabalho, que permite que o ângulo da ferramenta de trabalho (caçamba, ancinho, aplainadora a frio, garfos, valetadeira etc.) seja predefinido e, em seguida, automaticamente retomado se a máquina for reposicionada, aumentando a produtividade

### Acelerador Eletrônico

Um acelerador eletrônico do tipo mostrador permite que você faça uma configuração precisa da RPM. Quando o mostrador está na posição de marcha lenta alta, o acelerador de pé funciona como um pedal do desacelerador. Isso proporciona a você maior controle, permitindo o ajuste rápido da velocidade de percurso durante manobras precisas ou a regulação da rotação do motor ao usar ferramentas de trabalho hidromecânicas. O recurso de suavização do acelerador monitora o movimento do pedal do acelerador embaixo do pé do operador ao trafegar em terrenos irregulares e se ajusta para fornecer uma velocidade de percurso mais estável e mais uniforme.







# Desempenho

## Soluções para uma ampla variedade de aplicações.

### **Sistema Hidráulico de Alto Desempenho**

Potência e confiabilidade máximas estão integradas ao sistema hidráulico Cat para ajudar você a trabalhar mais rapidamente. O sistema hidráulico apresenta uma excelente força de desagregação e de levantamento. O ventilador padrão proporciona maior eficiência de combustível e maior potência.

### **Sistemas Hidráulico de Alto Fluxo**

Os sistemas hidráulicos de Alto Fluxo (226D/232D/236D/242D) e Alto Fluxo XPS (246D/262D) estão disponíveis para aplicações que exigem o máximo desempenho da ferramenta de trabalho.

### **Opção de Duas Velocidades**

Aumenta a produtividade com a opção de Duas Velocidades.

### **Absorção de Impactos**

O sistema de absorção de impactos sensível à velocidade opcional proporciona um percurso mais suave em terrenos irregulares para mais conforto, maior velocidade operação e melhor retenção do material.

# Acessórios

Execute mais trabalhos com apenas uma máquina com as Cat Work Tools.

## A Ferramenta Certa para o Trabalho

Projetadas e construídas para oferecer desempenho e durabilidade excelentes, as Cat Work Tools proporcionam alta produtividade em aplicações variadas para maximizar a versatilidade:

- Brocas
- Retroescavadeiras
- Lâminas (ângulo, buldôzer)
- Caçambas (propósito geral, alta capacidade, terra, serviços públicos, material leve, multiuso, garra industrial, garra para serviços públicos)
- Vassouras (ângulo, coleta, serviços públicos)
- Cortadores de Galhos
- Aplainadoras a Frio
- Garfos (paleta, garra industrial, garra para serviços públicos, serviços públicos)
- Martelos Hidráulicos
- Revolvedores de Paisagismo
- Ancinhos de Paisagismo
- Braço de Movimentação de Materiais
- Trituradores
- Ancinhos Elétricos
- Sectional Snow Push
- Tesoura
- Removedores de Neve
- Esmerilhadeiras de Tocos
- Valetadeiras
- Compactadores Vibratórios
- Serras Circulares

## Acopladores Rápidos

As ferramentas de trabalho podem ser trocadas de maneira rápida e fácil com o sistema de acoplador rápido da Minicarregadeira Cat. O acoplador rápido padrão permite o engate e desengate manual das ferramentas de trabalho usando duas manoplas de alto rendimento. O acoplador rápido elétrico opcional permite que o operador troque rapidamente as ferramentas sem sair da cabine.





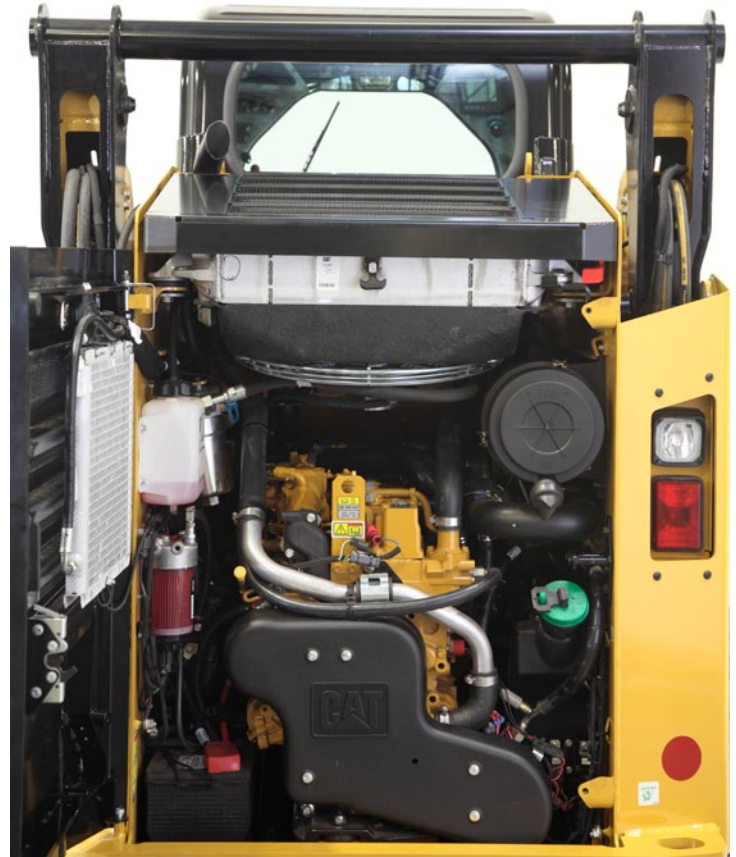
# Facilidade de Manutenção

A fácil manutenção ajuda a manter a máquina funcionando.

## Minimize o Tempo de Inatividade

Recursos convenientes facilitam a manutenção, reduzindo o tempo de inatividade:

- Acesso no nível do solo incomparável a todos os pontos de manutenção mais importantes
- Ampla abertura da porta traseira para facilitar o acesso a ambos os lados do motor
- Bomba de escorva elétrica com sangria de ar automática do sistema de combustível elimina a necessidade de pré-abastecer os filtros com combustível, reduzindo o risco de contaminação
- O sistema Product Link™ da Cat oferece registro remoto da localização da máquina e dos parâmetros do sistema operacional (opcional)



## Suporte ao Cliente

O suporte inigualável faz a diferença.



## Renomado Suporte do Revendedor

Desde ajudar você a escolher a máquina certa até fornecer suporte contínuo especializado, os revendedores Cat fornecem o melhor em vendas e serviços.

- Programas de manutenção preventiva e contratos de manutenção garantida
- Melhor disponibilidade de peças do setor
- Treinamento do operador para ajudar a aumentar os lucros
- Peças Genuínas Remanufaturadas Cat



# Especificações das Minicarregadeiras 226D/232D/236D/242D/246D/262D

## Motor

Modelo do Motor		
226D/232D	Cat C2.2 (turbo)	
236D/242D/246D/262D	Cat C3.3B DIT (turbo)	
Potência Bruta (SAE J1995)		
226D/232D	50,1 kW	67,1 HP
236D/242D	55,4 kW	74,3 HP
246D/262D	55,4 kW	74,3 HP
Potência Líquida (SAE 1349)		
226D/232D	49,1 kW	65,8 HP
236D/242D	54,6 kW	73,2 HP
246D/262D	54,4 kW	72,9 HP
Potência Líquida (ISO 9249)		
226D/232D	49,6 kW	66,5 HP
236D/242D	55,1 kW	73,9 HP
246D/262D	54,9 kW	73,7 HP
Cilindrada		
226D/232D	2,2 l	134,3 pol <sup>3</sup>
236D/242D/246D/262D	3,3 l	203 pol <sup>3</sup>
Curso		
226D/232D	100 mm	3,9 pol
236D/242D/246D/262D	120 mm	4,7 pol
Diâmetro Interno		
226D/232D	84 mm	3,3 pol
236D/242D/246D/262D	94 mm	3,7 pol

## Pesos\*

Peso Operacional		
226D	2.588 kg	5.705 lb
232D	2.818 kg	6.213 lb
236D	2.975 kg	6.559 lb
242D	3.166 kg	6.980 lb
246D	3.368 kg	7.424 lb
262D	3.634 kg	8.011 lb

## Trem de Força

Velocidade de Percurso (Para a Frente ou em Marcha à Ré)		
Uma Velocidade		
226D/232D	12,3 km/h	7,6 mph
236D	11,2 km/h	7 mph
242D	12,1 km/h	7,5 mph
246D/262D	12,5 km/h	7,7 mph
Opção de Duas Velocidades		
226D/232D	17,8 km/h	11,1 mph
236D	17,1 km/h	10,6 mph
242D	18,5 km/h	11,5 mph
246D/262D	17,7 km/h	11 mph

## Especificação de Operação\*

Capacidade Operacional Nominal		
226D	703 kg	1.550 lb
232D	839 kg	1.850 lb
236D	818 kg	1.800 lb
242D	975 kg	2.150 lb
246D	975 kg	2.150 lb
262D	1.225 kg	2.700 lb
Capacidade Operacional Nominal com Contrapeso Opcional		
226D	749 kg	1.650 lb
232D	885 kg	1.950 lb
236D	900 kg	2.000 lb
242D	1.066 kg	2.350 lb
246D	1.088 kg	2.400 lb
262D	1.338 kg	2.950 lb
Carga de Tombamento		
226D	1.407 kg	3.100 lb
232D	1.679 kg	3.700 lb
236D	1.633 kg	3.600 lb
242D	1.950 kg	4.300 lb
246D	1.950 kg	4.300 lb
262D	2.449 kg	5.400 lb
Força de Desagregação, Cilindro de Inclinação		
226D	1.807 kg	3.983 lb
232D	1.807 kg	3.983 lb
236D	2.302 kg	5.074 lb
242D	2.283 kg	5.034 lb
246D	3.336 kg	7.355 lb
262D	3.336 kg	7.355 lb



# Especificações das Minicarregadeiras 226D/232D/236D/242D/246D/262D

## Sistema Hidráulico – 226D e 232D

### Fluxo Hidráulico – Padrão:

Pressão Hidráulica da Pá-carregadeira	23.000 kPa	3.336 lb/pol <sup>2</sup>
Fluxo Hidráulico da Pá-carregadeira	69 l/min	18 gal/min
Potência Hidráulica (calculada)	26,5 kW	35,5 HP

### Fluxo Hidráulico – Alto Fluxo:

Pressão Hidráulica Máxima da Pá-carregadeira	23.000 kPa	3.336 lb/pol <sup>2</sup>
Máximo Fluxo Hidráulico da Pá-carregadeira	99 l/min	26 gal/min
Potência Hidráulica (calculada)	38 kW	50,9 HP

## Sistema Hidráulico – 236D e 242D

### Fluxo Hidráulico – Padrão:

Pressão Hidráulica da Pá-carregadeira	23.000 kPa	3.336 lb/pol <sup>2</sup>
Fluxo Hidráulico da Pá-carregadeira	76 l/min	20 gal/min
Potência Hidráulica (calculada)	29 kW	39 HP

### Fluxo Hidráulico – Alto Fluxo:

Pressão Hidráulica Máxima da Pá-carregadeira	23.000 kPa	3.336 lb/pol <sup>2</sup>
Máximo Fluxo Hidráulico da Pá-carregadeira	112 l/min	30 gal/min
Potência Hidráulica (calculada)	43 kW	58 HP

## Sistema Hidráulico – 246D e 262D

### Fluxo Hidráulico – Padrão:

Pressão Hidráulica da Pá-carregadeira	23.000 kPa	3.336 lb/pol <sup>2</sup>
Fluxo Hidráulico da Pá-carregadeira	86 l/min	23 gal/min
Potência Hidráulica (calculada)	33 kW	44 HP

### Fluxo Hidráulico – XPS de Alto Fluxo:

Pressão Hidráulica Máxima da Pá-carregadeira	28.000 kPa	4.061 lb/pol <sup>2</sup>
Máximo Fluxo Hidráulico da Pá-carregadeira	121 l/min	32 gal/min
Potência Hidráulica (calculada)	57 kW	76 HP

## Cabine

ROPS	ISO 3471:2008
FOPS (Falling Object Protective Structure, Estrutura Protetora Contra Queda de Objetos)	ISO 3449:2005 Level I
FOPS Level II	ISO 3449:2005 Level II

## Capacidades de Reabastecimento em Serviço

### Caixa de Correntes, em cada lado

226D/232D	7 l	1,8 gal
236D/242D	8,8 l	2,3 gal
246D/262D	12,7 l	3,3 gal

### Sistema de Arrefecimento

226D/232D	12 l	3,2 gal
236D/242D/246D/262D	14 l	3,7 gal

### Cárter do Motor

226D/232D	10 l	2,6 gal
236D/242D/246D/262D	11 l	3 gal

### Tanque de Combustível

226D/232D	57 l	15,1 gal
236D/242D	105 l	27,7 gal
246D/262D	94 l	24,8 gal

### Sistema Hidráulico

226D/232D	45 l	11,9 gal
236D/242D	50 l	13,2 gal
246D/262D	52 l	13,7 gal

### Reservatório Hidráulico

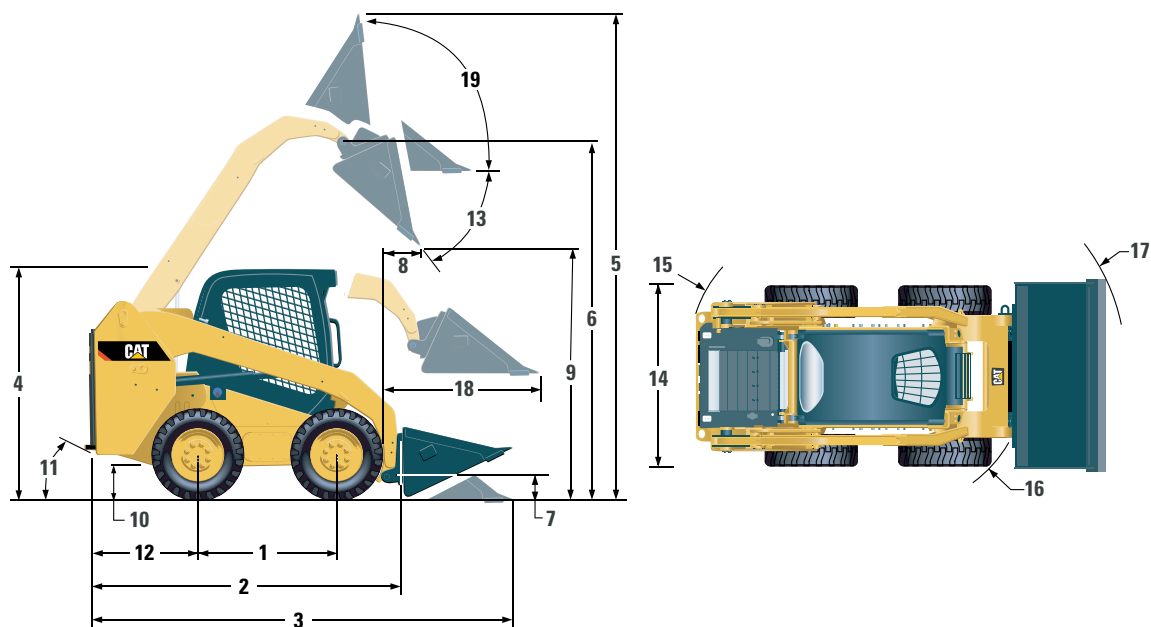
226D/232D	34 l	9 gal
236D/242D/246D/262D	39 l	10,3 gal



# Especificações das Minicarregadeiras 226D

## Dimensões\*

Todas as dimensões são aproximadas.



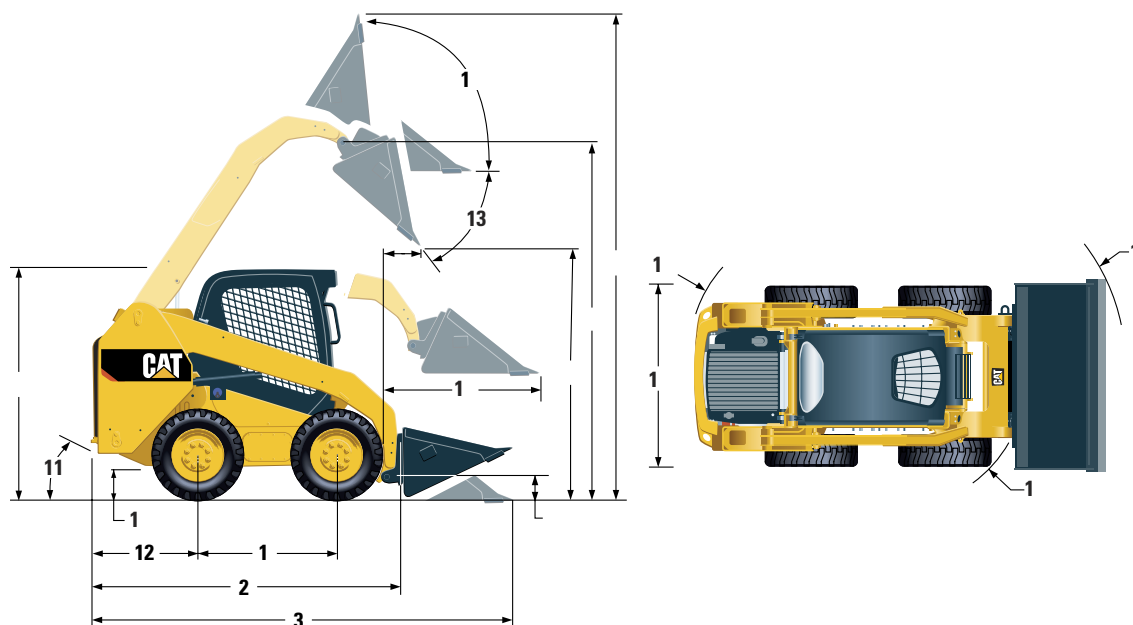
226D		
1	Distância entre Eixos	1.054 mm 41,5 pol
2	Comprimento sem a Caçamba	2.524 mm 99,4 pol
3	Comprimento com a Caçamba no Solo	3.234 mm 127,3 pol
4	Altura até a Parte Superior da Cabine	2.028 mm 79,8 pol
5	Altura Máxima Total	3.652 mm 143,8 pol
6	Altura do Pino da Caçamba no Levantamento Máximo	2.818 mm 110,9 pol
7	Altura do Pino da Caçamba na Posição de Carregamento	215 mm 8,5 pol
8	Alcance em Levantamento e Descarga Máximos	533 mm 21 pol
9	Folga em Levantamento e Descarga Máximos	2.077 mm 81,8 pol
10	Vão Livre Sobre o Solo	175 mm 6,9 pol
11	Ângulo de Partida	27,9°
12	Projeção do Para-choque atrás do Eixo Traseiro	894 mm 35,2 pol
13	Ângulo Máximo de Despejo	46,7°
14	Largura do Veículo sobre os Pneus	1.497 mm 58,9 pol
15	Raio de Giro do Centro – Traseira da Máquina	1.513 mm 59,6 pol
16	Raio de Giro do Centro – Acoplador	1.104 mm 43,5 pol
17	Raio de Giro do Centro – Caçamba	1.977 mm 77,8 pol
18	Alcance Máximo com Braços Paralelos ao Solo	1.288 mm 50,7 pol
19	Ângulo de Retroinclinação na Altura Máxima	88,9°

\*O Peso Operacional, a Especificação de Operação e as Dimensões têm como base um operador de 75 kg (165 lb), todos os fluidos, velocidade única, caçamba para terra de 1.524 mm (60 pol), pneus Cat 10 × 16.5, hidráulica de fluxo padrão, cabine C0 (OROPS, assento estático), bateria de 880 CCA, acoplador rápido manual, sem autonivelamento e sem contrapesos opcionais (a menos que informado o contrário).

# Especificações das Minicarregadeiras 236D/246D

## Dimensões\*

Todas as dimensões são aproximadas.



	236D		246D	
1 Distância entre Eixos	1.105 mm	43,5 pol	1.249 mm	49,2 pol
2 Comprimento sem a Caçamba	2.767 mm	108,9 pol	2.993 mm	117,8 pol
3 Comprimento com a Caçamba no Solo	3.487 mm	137,3 pol	3.708 mm	146 pol
4 Altura até a Parte Superior da Cabine	2.082 mm	82 pol	2.110 mm	83,1 pol
5 Altura Máxima Total	3.977 mm	156,6 pol	4.032 mm	158,7 pol
6 Altura do Pino da Caçamba no Levantamento Máximo	3.122 mm	122,9 pol	3.154 mm	124,2 pol
7 Altura do Pino da Caçamba na Posição de Carregamento	190 mm	7,5 pol	200 mm	7,9 pol
8 Alcance em Levantamento e Descarga Máximos	408 mm	16 pol	600 mm	23,6 pol
9 Folga em Levantamento e Descarga Máximos	2.359 mm	92,9 pol	2.465 mm	97,1 pol
10 Vão Livre Sobre o Solo	195 mm	7,7 pol	226 mm	8,9 pol
11 Ângulo de Partida	26°		26°	
12 Projeção do Para-choque atrás do Eixo Traseiro	1.021 mm	40,2 pol	1.083 mm	42,6 pol
13 Ângulo Máximo de Despejo	48°		39°	
14 Largura do Veículo sobre os Pneus	1.676 mm	66 pol	1.676 mm	66 pol
15 Raio de Giro do Centro – Traseira da Máquina	1.639 mm	64,5 pol	1.806 mm	71,2 pol
16 Raio de Giro do Centro – Acoplador	1.314 mm	51,8 pol	1.401 mm	55,2 pol
17 Raio de Giro do Centro – Caçamba	2.107 mm	83 pol	2.181 mm	85,9 pol
18 Alcance Máximo com Braços Paralelos ao Solo	1.353 mm	53,3 pol	1.388 mm	54,6 pol
19 Ângulo de Retroinclinação na Altura Máxima	91°		96°	

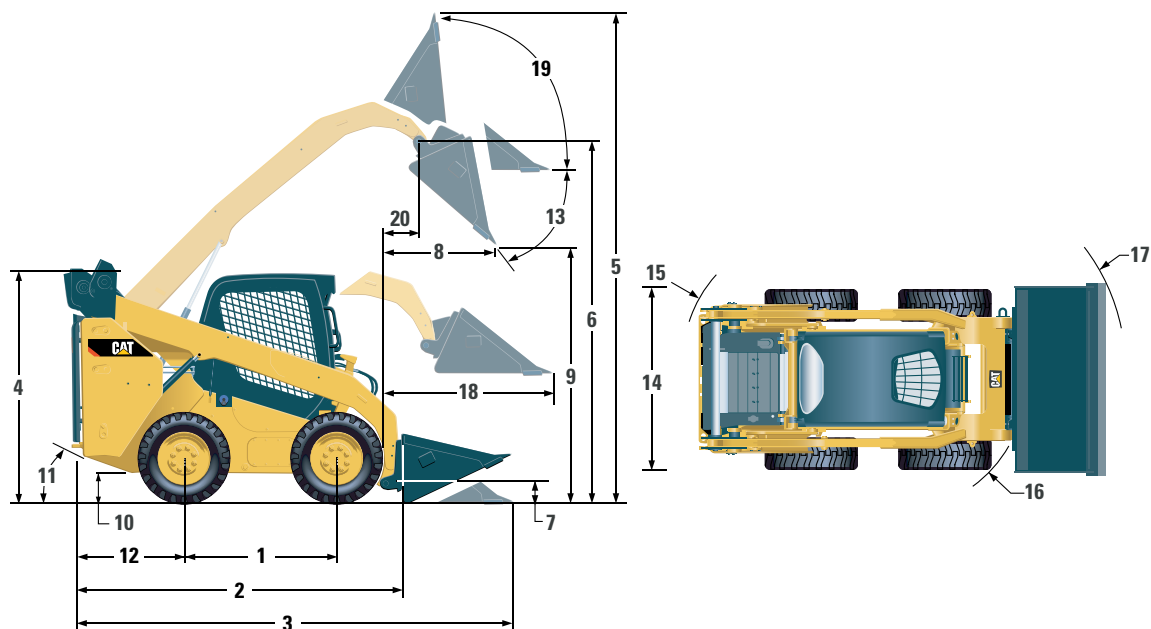
\*Peso Operacional, Especificação de Operação e Dimensões para as 236D e 246D tendo como base um operador de 75 kg (165 lb), todos os fluidos, uma velocidade, OROPS, caçamba para terra de 1676 mm (66 pol), pneus Cat 10 x 16.5 (na 236D)/pneus Cat 12 x 16.5 (na 246D), hidráulica de fluxo padrão, assento com suspensão mecânica, sem contrapesos opcionais e acoplador rápido manual (salvo informação em contrário).



# Especificações das Minicarregadeiras 232D

## Dimensões\*

Todas as dimensões são aproximadas.



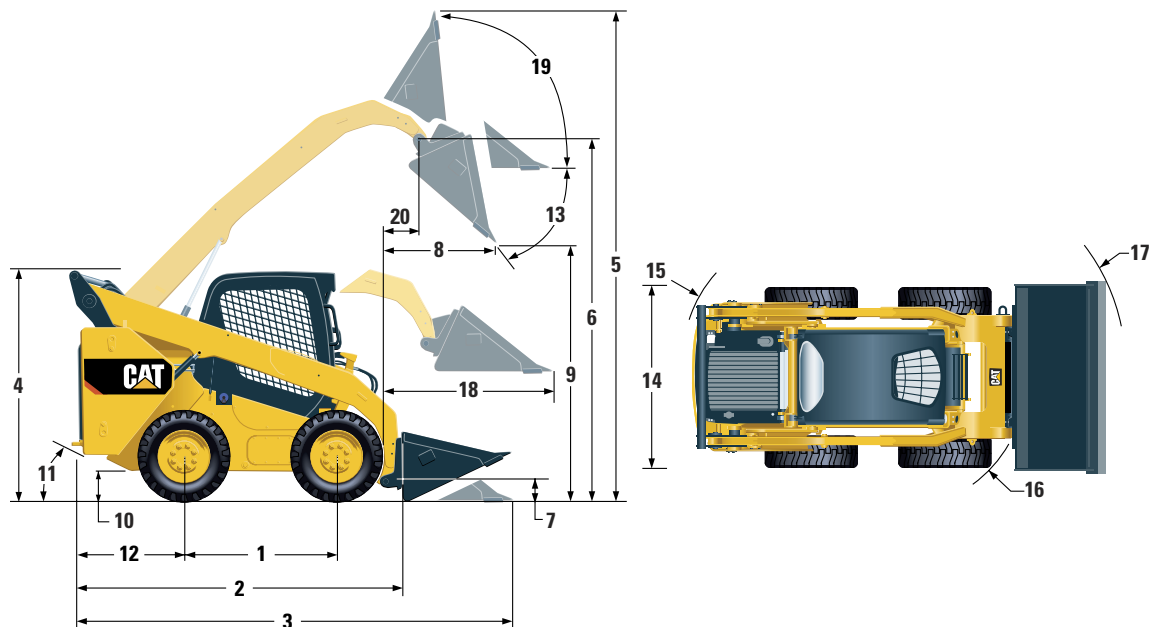
232D		
1	Distância entre Eixos	1.054 mm 41,5 pol
2	Comprimento sem a Caçamba	2.523 mm 99,3 pol
3	Comprimento com a Caçamba no Solo	3.233 mm 127,3 pol
4	Altura até a Parte Superior da Cabine	2.029 mm 79,9 pol
5	Altura Máxima Total	3.832 mm 150,9 pol
6	Altura do Pino da Caçamba no Levantamento Máximo	3.001 mm 118,1 pol
7	Altura do Pino da Caçamba na Posição de Carregamento	214 mm 8,4 pol
8	Alcance em Levantamento e Descarga Máximos	653 mm 25,7 pol
9	Folga em Levantamento e Descarga Máximos	2.254 mm 88,7 pol
10	Vão Livre Sobre o Solo	170 mm 6,7 pol
11	Ângulo de Partida	27,9°
12	Projeção do Para-choque atrás do Eixo Traseiro	894 mm 35,2 pol
13	Ângulo Máximo de Despejo	47,4°
14	Largura do Veículo sobre os Pneus	1.497 mm 58,9 pol
15	Raio de Giro do Centro – Traseira da Máquina	1.513 mm 59,6 pol
16	Raio de Giro do Centro – Acoplador	1.102 mm 43,4 pol
17	Raio de Giro do Centro – Caçamba	1.976 mm 77,8 pol
18	Alcance Máximo com Braços Paralelos ao Solo	1.249 mm 49,2 pol
19	Ângulo de Retroinclinação na Altura Máxima	88,2°
20	Alcance do Pino da Caçamba em Levantamento Máximo	224 mm 8,8 pol

\*O Peso Operacional, a Especificação de Operação e as Dimensões têm como base um operador de 75 kg (165 lb), todos os fluidos, velocidade única, caçamba para terra de 1.524 mm (60 pol), pneus Cat 10 x 16.5, hidráulica de fluxo padrão, cabine CO (OROPS, assento estático), bateria de 880 CCA, acoplador rápido manual, sem autonivelamento e sem contrapesos opcionais (a menos que informado o contrário).

# Especificações das Minicarregadeiras 242D/262D

## Dimensões\*

Todas as dimensões são aproximadas.



	242D		262D	
1 Distância entre Eixos	1.105 mm	43,5 pol	1.249 mm	49,2 pol
2 Comprimento sem a Caçamba	2.767 mm	108,9 pol	2.995 mm	117,9 pol
3 Comprimento com a Caçamba no Solo	3.487 mm	137,3 pol	3.714 mm	146,2 pol
4 Altura até a Parte Superior da Cabine	2.111 mm	83,1 pol	2.110 mm	83,1 pol
5 Altura Máxima Total	3.917 mm	154,2 pol	4.008 mm	157,8 pol
6 Altura do Pino da Caçamba no Levantamento Máximo	3.076 mm	121,1 pol	3.172 mm	124,9 pol
7 Altura do Pino da Caçamba na Posição de Carregamento	200 mm	7,9 pol	200 mm	7,9 pol
8 Alcance em Levantamento e Descarga Máximos	552 mm	21,7 pol	786 mm	30,9 pol
9 Folga em Levantamento e Descarga Máximos	2.285 mm	90 pol	2.380 mm	93,7 pol
10 Vão Livre Sobre o Solo	222 mm	8,7 pol	226 mm	8,9 pol
11 Ângulo de Partida	27°		26°	
12 Projeção do Para-choque atrás do Eixo Traseiro	1.021 mm	40,2 pol	1.083 mm	42,6 pol
13 Ângulo Máximo de Despejo	52°		51°	
14 Largura do Veículo sobre os Pneus	1.676 mm	66 pol	1.676 mm	66 pol
15 Raio de Giro do Centro – Traseira da Máquina	1.639 mm	64,5 pol	1.805 mm	71,1 pol
16 Raio de Giro do Centro – Acoplador	1.314 mm	51,8 pol	1.401 mm	55,2 pol
17 Raio de Giro do Centro – Caçamba	2.107 mm	83 pol	2.181 mm	85,9 pol
18 Alcance Máximo com Braços Paralelos ao Solo	1.249 mm	49,2 pol	1.293 mm	50,9 pol
19 Ângulo de Retroinclinação na Altura Máxima	87°		84°	
20 Alcance do Pino da Caçamba em Levantamento Máximo	182 mm	7,2 pol	393 mm	15,5 pol

\*Peso Operacional, Especificação de Operação e Dimensões para as 242D e 262D tendo como base um operador de 75 kg (165 lb), todos os fluidos, uma velocidade, OROPS (Open Roll Over Protective Structure, Estrutura Protetora Aberta Contra Acidentes de Capotagem), caçamba para terra de 1.676 mm (66 pol), pneus Cat 12 x 16.5, hidráulica de fluxo padrão, assento com suspensão mecânica, sem contrapesos opcionais e acoplador rápido manual (salvo informação em contrário).



# Equipamento Padrão da 226D/232D/236D/242D/246D/262D

## Equipamento Padrão

O equipamento padrão pode variar. Consulte o revendedor Cat para obter detalhes.

### SISTEMA ELÉTRICO

- Sistema Elétrico de 12 V
- Alternador de 80 A
- Interruptor de Partida/Parada da Chave de Ignição
- Luzes: Retroiluminação do Medidor, Duas Luzes de Retaguarda Traseiras, Duas Luzes Traseiras de Trabalho Halógenas, Duas Luzes Halógenas Ajustáveis Frontais, Luz de Teto
- Alarme de Marcha à Ré
- Bateria Reforçada, 880 CCA

### COMPARTIMENTO DO OPERADOR

- Medidores: Nível de Combustível, Horômetro
- Indicadores do Sistema de Advertência do Operador: Restrição do Filtro de Ar, Saída do Alternador, Apoio de Braço Levantado/Operador Fora do Assento, Temperatura do Líquido Arrefecedor do Motor, Pressão do Óleo do Motor, Ativação com Vela Incandescente, Restrição do Filtro Hidráulico, Temperatura do Fluido Hidráulico, Freio de Estacionamento Engatado, Sistema de Emissão do Motor
- Assento de Vinil Ajustável
- Apoio de Braço com Formato Ergonômico Dobrável
- Sistema de Travamento de Controle, quando o operador sai do assento ou levanta o apoio de braço: o Sistema Hidráulico é Desativado, a Transmissão Hidrostática é Desativada e o Freio de Estacionamento é Engatado

- Cabine com ROPS, Aberta, Inclinação
- FOPS, Nível I
- Vidros Superior e Traseiro
- Tapete do Piso
- Retrovisor Interno
- Tomada Elétrica de 12 V
- Buzina
- Acelerador (Indicador) Manual, Eletrônico
- Controles de Joystick Ajustáveis
- Sistema de Segurança Antirroubo com Teclado de Seis Botões
- Compartimento de Armazenamento com Rede

### TREM DE FORÇA

- Cat C2.2, Motor Diesel Turbo, Atende aos Padrões de Emissões do Final do Tier 4 do EPA (Environmental Protection Agency, Órgão de Proteção Ambiental) dos EUA (Estágio IIIB da UE) (226D/232D)
- Cat C3.3B, Motor Diesel Turbo, Atende aos Padrões de Emissões do Final do Tier 4 do EPA dos EUA (Estágio IIIB da UE) (236D/242D/246D/262D)
- Filtro de Ar, Elemento Duplo, Vedação Radial
- Válvula de Amostragem S-O-S<sup>SM</sup>, Fluido Hidráulico
- Filtros, Tipo Cartucho, Hidráulicos
- Filtros, Tipo Cartucho, Separador de Água e Combustível

- Radiador/Arrefecedor de Fluido Hidráulico (lado a lado)
- Freios de Estacionamento com Acionamento por Mola e Liberação Hidráulica
- Transmissão Hidrostática
- Tração nas Quatro Rodas

### OUTROS

- Cobertura do Motor, Travável
- Anticongelante de Vida Útil Prolongada, -36 °C (-33 °F)
- Pontos de Fixação da Máquina (6)
- Suporte, Braço de Levantamento
- Visor de Nível do Fluido Hidráulico
- Visor de Nível do Líquido Arrefecedor do Radiador
- Radiador, Reservatório de Expansão
- Mangueira Cat ToughGuard<sup>TM</sup>
- Fluxo Contínuo, Auxiliar, Hidráulica
- Desconexões Rápidas Reforçadas, Face Plana, com Liberação de Pressão Integrada
- Anel Retentor em D Dividido para Passar as Mangueiras da Ferramenta de Trabalho pela Lateral do Braço de Levantamento Esquerdo
- Tomada Elétrica, Farol
- Limpeza do Coletor do Cáter
- Ventilador com Velocidade Variável

# Equipamento Obrigatório da 226D/232D/236D/242D/246D/262D

## Equipamentos Obrigatórios

Os equipamentos obrigatórios podem variar. Consulte o revendedor Cat para obter detalhes.

- Hidráulica, Fluxo Padrão ou Fluxo Alto (226D/232D/236D/242D)/XPS de Fluxo Alto (246D/262D)
- Acoplador Rápido, Manual ou Elétrico
- Cinto de Segurança, 50 mm (2 pol) ou 75 mm (3 pol)
- Trem de Força: Uma Velocidade, Uma Velocidade com Absorção de Impactos Sensível à Velocidade, Duas Velocidades ou Duas Velocidades com Absorção de Impactos Sensível à Velocidade

### PACOTES DE CONFORTO

- ROPS Aberta (C0): Assento Estático, Acelerador de Pé (Sem Revestimento do Teto, Aquecedor ou Porta)
- ROPS Aberta (C1): Acelerador de Pé, Revestimento do Teto, Porta-copos e opção de Assento (Assento com Suspensão Mecânica ou Encosto Alto, Aquecido, com Suspensão a Ar) (Sem Aquecedor ou Porta)

- ROPS Fechada com Aquecedor (C2): Acelerador de Pé, Revestimento do Teto, Aquecedor e Desembaçador, Vidros Laterais, Porta-copos, Instalação para Rádio, opção de Assento (Assento com Suspensão Mecânica ou Encosto Alto, Aquecido, com Suspensão a Ar) e Porta (Vidro ou Policarbonato)
- ROPS Fechada com A/C (C3): C2 + Ar-condicionado

### PACOTES DESEMPENHO PARA 226D/232D/236D/242D

- Pacote Desempenho H1: Hidráulica de Fluxo Padrão (Sem Autonivelamento)
- Pacote Desempenho H2: Hidráulica de Fluxo Padrão, Autonivelamento Eletrônico de Duplo Sentido (Levantamento e Abaixamento), Amortecimento Eletrônico (Levantamento e Abaixamento)
- Pacote Desempenho H3: Hidráulica de Alto Fluxo, Autonivelamento Eletrônico de Duplo Sentido (Levantamento e Abaixamento), Amortecimento Eletrônico (Levantamento e Abaixamento)

### PACOTES DESEMPENHO PARA 246D/262D

- Pacote Desempenho H1: Hidráulica de Fluxo Padrão (Sem Autonivelamento)
- Pacote Desempenho H2: Hidráulica de Fluxo Padrão, Autonivelamento Eletrônico de Duplo Sentido (Levantamento e Abaixamento), Amortecimento Eletrônico (Levantamento e Abaixamento)
- Pacote Performance H3: XPS de Alto Fluxo, Autonivelamento Eletrônico de Duplo Sentido (Levantamento e Abaixamento), Amortecimento Eletrônico (Levantamento e Abaixamento)

# Equipamento Opcional da 226D/232D/236D/242D/246D/262D

## Equipamento Opcional

O equipamento opcional pode variar. Consulte o revendedor Cat para obter detalhes.

- Controles no Estilo Manual/Pedal
- Contrapesos Externos
- Farol, Giratório
- Aquecedor do Bloco de Motor – 120 V
- Óleo, Hidráulico, Operação a Frio
- Pintura, Personalizada
- Bateria Reforçada, 1.000 CCA (246D/262D somente)
- Product Link, Celular
- Monitor Avançado: Tela LCD (Liquid Crystal Display, Monitor de Cristal Líquido) colorida de 127 mm (5 pol), Sistema de Segurança Avançado para Vários Operadores, Ajustes na Tela para Resposta do Implemento, Resposta Hidrostática e Controle de Deslizamento; Equipado com Câmera Retrovisora
- Monitor Avançado: Câmera Retrovisora Incluída
- Retorno à Escavação da Ferramenta de Trabalho e Posicionador da Ferramenta de Trabalho
- Rádio Bluetooth com Microfone (Receptor AM/FM/Faixa de Previsão do Tempo com USB e Tomada de Entrada Auxiliar)









Para obter informações mais completas sobre os produtos Cat, serviços de revendedor e soluções do setor, visite nosso site **[www.cat.com](http://www.cat.com)**

© 2016 Caterpillar

Todos os direitos reservados

Os materiais e as especificações estão sujeitos a mudanças sem aviso prévio. As máquinas ilustradas nas fotos podem ter equipamentos adicionais. Consulte o revendedor Cat para ver as opções disponíveis.

CAT, CATERPILLAR, SAFETY.CAT.COM, seus respectivos logotipos, "Caterpillar Yellow" e a identidade visual "Power Edge", assim como a identidade corporativa e de produtos aqui usada, são marcas registradas da Caterpillar e não podem ser usadas sem permissão.

APHQ7212-02 (04-2016)  
(Tradução: 07-2016)  
Substitui o APHQ7212-01

